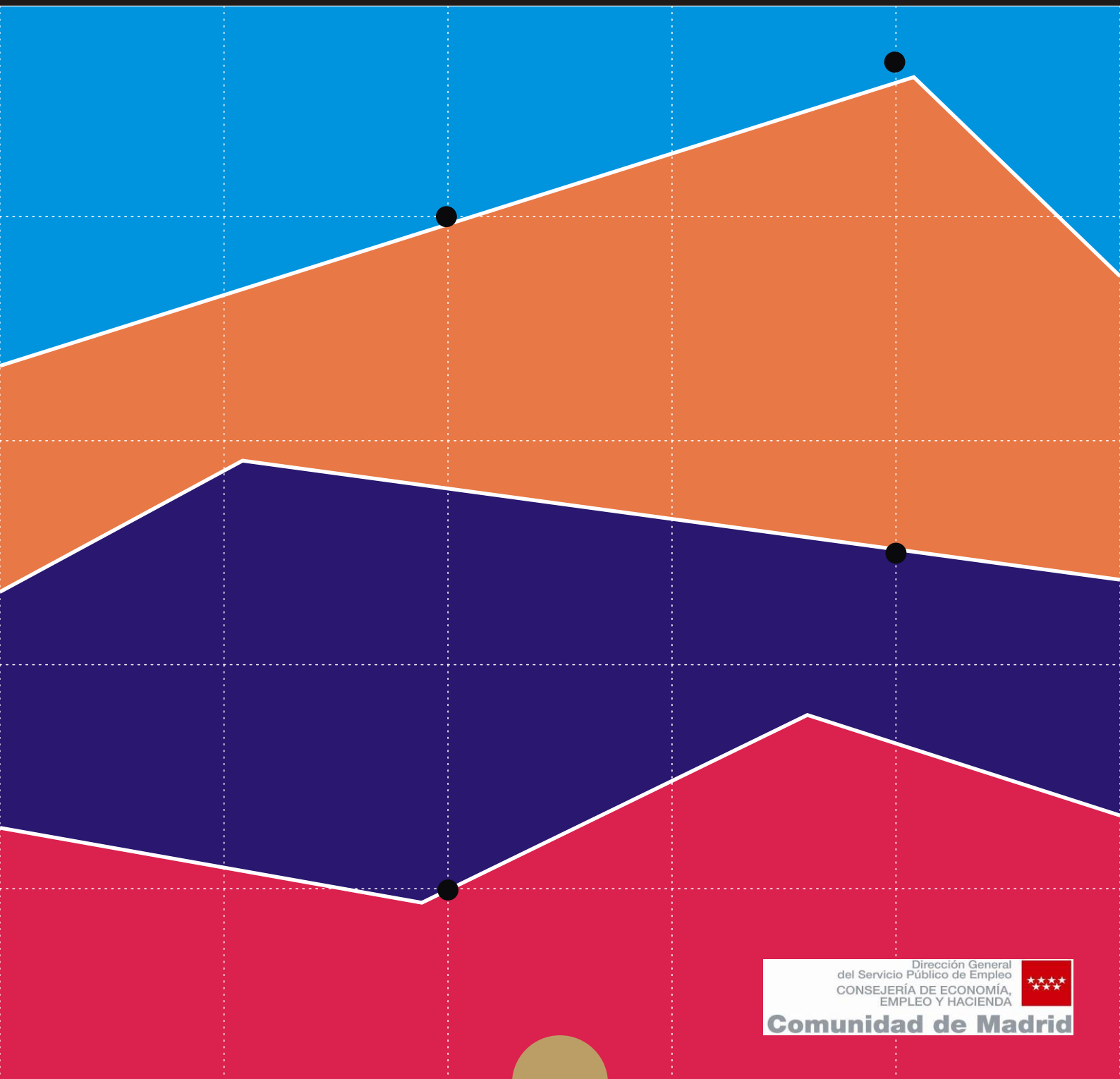


# Informe de paro registrado y contratos de trabajo

Incorpora datos nacionales

Agosto 2015



Dirección General  
del Servicio Público de Empleo  
CONSEJERÍA DE ECONOMÍA,  
EMPLEO Y HACIENDA



**Comunidad de Madrid**

## **CONSEJERÍA DE ECONOMÍA, EMPLEO Y HACIENDA**

### **Consejera de Economía, Empleo y Hacienda**

Excma. Sra. Dña. Engracia Hidalgo Tena

### **Viceconsejero de Hacienda y Empleo**

Ilmo. Sr. D. Miguel Ángel García Martín

### **Director General del Servicio Público de Empleo**

Ilmo. Sr. D. Américo Puente Berenguer

### **Subdirectora General de Planificación, Cualificación y Evaluación**

Cristina Olías de Lima Gete

### **Jefe del Área de Análisis y Estrategia**

Antonio Hernando Sánchez

### **Equipo técnico editorial**

Teresa Vara García

Pilar Jiménez Muñoz

© Comunidad de Madrid

Edita: Dirección General del Servicio Público de Empleo

de la Consejería de Economía, Empleo y Hacienda

Vía Lusitana, 21. 28025 Madrid.

Análisis.estrategia@madrid.org

**[www.madrid.org](http://www.madrid.org)**

Formato de edición: archivo electrónico

Edición: 09/2015

Editado en España - *Published in Spain*



## Paro Registrado

El paro en la Comunidad de Madrid se sitúa en 458.696

En el mes de Agosto, el paro registrado en la Comunidad de Madrid desciende respecto a Agosto de 2014 en 49.457 personas, el 9,7%, situándose en 458.696, cifra que respecto a Julio pasado representa un ascenso de 0,9%, 4.035 parados más.

En España, el número de parados es de 4.067.955, desciende por tanto, respecto a Agosto de 2014, en 359.975 personas, el 8,13%. Con respecto al mes anterior, se produce un ascenso de 0,54%, 21.679 parados más.

Entre los jóvenes menores de 25 años el paro baja un 12,40% anualmente

La reducción anual del paro tiene una mayor incidencia entre los hombres que entre las mujeres: con una bajada interanual de 14,18% en el primer grupo y de 5,82% en el segundo, con cifras de 204.010 y 254.686 respectivamente; en la evolución intermensual, el paro aumenta un 0,40% en el colectivo de hombres y un 1,28% entre las mujeres.

Entre los jóvenes menores de 25 años el paro cae un 12,40% en el año: un -14,98% entre los hombres y un -9,50% entre las mujeres. En la comparativa con el pasado Julio, desciende el paro en el colectivo de hombres un 0,61% y en el colectivo de mujeres aumenta un 2,40%.

El paro desciende en todos los sectores económicos en el año

Interanualmente, disminuye el paro entre las personas de 45 años o más en un 5,0%, y el paro de larga duración disminuye el 10,1%.

Por sectores económicos y en la evolución intermensual, se producen ascensos del paro registrado en Servicios (1,35%), y en Industria (0,49%). Sin embargo, en Construcción disminuye el 0,79% y en el colectivo "Sin Empleo Anterior" disminuye el 1,30%. En la evolución interanual el paro baja en todos los sectores de actividad excepto en el colectivo sin empleo anterior con un ascenso no significativo. El paro disminuye en el sector de la Construcción en 17,70%, en Industria un 17,62%, en Servicios un 8,41%, en Agricultura un 6,74% y se incrementa en el colectivo de "Sin Empleo Anterior" un 0,06%.

## Contratos

El número total de contratos se incrementa en el año un 12,64%

El número de contratos formalizados en la región en el mes de Agosto fue 128.319, supone un 12,64% más que en el mismo mes del año anterior, con respecto al mes de julio pasado, representa un descenso de 37,57%.

Los contratos indefinidos aumentan un 15,75% anualmente

Por tipología de contratos, los indefinidos crecen un 15,75% respecto a Agosto de 2014, aunque descienden un 35,97% respecto a Julio; los temporales crecen un 12,17% respecto a Agosto de 2014 y descienden el 37,81% con respecto al mes anterior, con un total de 17.319 contratos indefinidos y 111.000 temporales.

En España, el número total de contratos formalizados en el mes de Agosto fue de 1.248.146, implica una subida de 9,96% con respecto al mismo mes del año anterior, si se compara con el pasado Julio, el descenso es de 30,49%.

La tasa de indefinidos sobre total en Madrid: 7,1 puntos por encima de la nacional

Los contratos indefinidos formalizados en España fueron 80.290, cifra que significa un descenso de 35,17% respecto a Julio y un incremento de 10,05% respecto a Agosto de 2014. Los contratos temporales crecen un 9,95% en el año, situándose en 1.167.856, con respecto al mes anterior significa un descenso de 30,15%.

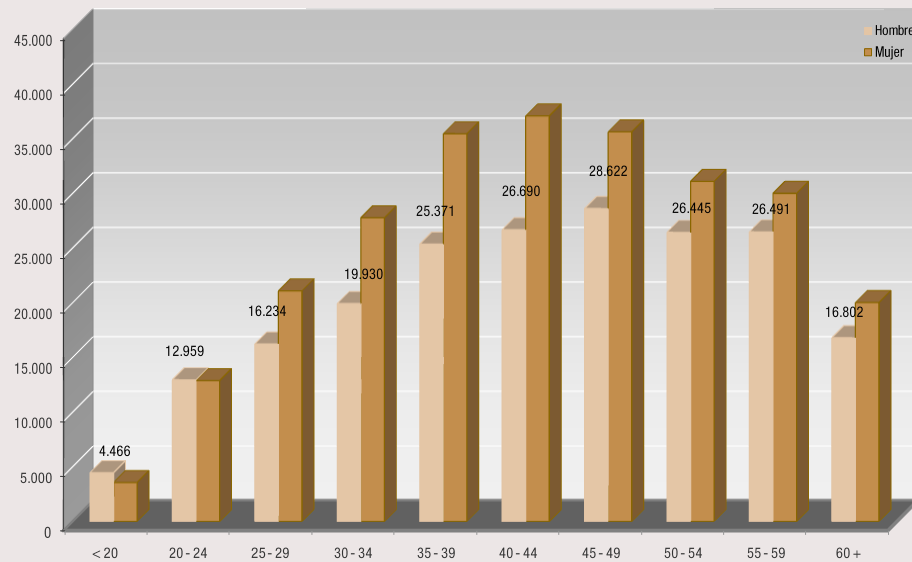
La tasa de contratos indefinidos sobre el total de contratos en la Región es de 13,50%, la más elevada del conjunto nacional, tras crecer 0,36 puntos porcentuales en el año, y 0,34 puntos respecto a julio. En el caso de España, la tasa se sitúa en 6,43%, desciende 0,46 puntos en el mes y una centésima en el año.

PARO REGISTRADO COMUNIDAD DE MADRID		DATOS AGOSTO 2015			VARIACION INTERMENSUAL						VARIACION INTERANUAL					
		SEXO			HOMBRES		MUJERES		TOTAL		HOMBRES		MUJERES		TOTAL	
		Hombre	Mujer	Total	V.A.	%	V.A.	%	V.A.	%	V.A.	%	V.A.	%	V.A.	%
<b>EDAD</b>																
< 25	< 20	4.466	3.560	8.026	-144	-3,12	-89	-2,44	-233	-2,82	-467	-9,47	-188	-5,02	-655	-7,55
	20 - 24	12.959	12.882	25.841	37	0,29	475	3,83	512	2,02	-2.602	-16,72	-1.537	-10,66	-4.139	-13,81
	<b>Subtotal &lt; 25</b>	<b>17.425</b>	<b>16.442</b>	<b>33.867</b>	<b>-107</b>	<b>-0,61</b>	<b>386</b>	<b>2,40</b>	<b>279</b>	<b>0,83</b>	<b>-3.069</b>	<b>-14,98</b>	<b>-1.725</b>	<b>-9,50</b>	<b>-4.794</b>	<b>-12,40</b>
25 - 44	25 - 29	16.234	21.094	37.328	225	1,41	836	4,13	1.061	2,93	-3.363	-17,16	-2.149	-9,25	-5.512	-12,87
	30 - 34	19.930	27.778	47.708	236	1,20	474	1,74	710	1,51	-5.155	-20,55	-3.537	-11,29	-8.692	-15,41
	35 - 39	25.371	35.468	60.839	131	0,52	495	1,42	626	1,04	-6.385	-20,11	-4.427	-11,10	-10.812	-15,09
	40 - 44	26.690	37.105	63.795	-7	-0,03	343	0,93	336	0,53	-5.707	-17,62	-2.598	-6,54	-8.305	-11,52
	<b>Subtotal 25 - 44</b>	<b>88.225</b>	<b>121.445</b>	<b>209.670</b>	<b>585</b>	<b>0,67</b>	<b>2.148</b>	<b>1,80</b>	<b>2.733</b>	<b>1,32</b>	<b>-20.610</b>	<b>-18,94</b>	<b>-12.711</b>	<b>-9,47</b>	<b>-33.321</b>	<b>-13,71</b>
> 45	45 - 49	28.622	35.644	64.266	139	0,49	370	1,05	509	0,80	-4.403	-13,33	-1.432	-3,86	-5.835	-8,32
	50 - 54	26.445	31.111	57.556	178	0,68	210	0,68	388	0,68	-3.406	-11,41	-978	-3,05	-4.384	-7,08
	55 - 59	26.491	30.013	56.504	-108	-0,41	19	0,06	-89	-0,16	-1.835	-6,48	100	0,33	-1.735	-2,98
	60 +	16.802	20.031	36.833	123	0,74	92	0,46	215	0,59	-381	-2,22	993	5,22	612	1,69
	<b>Subtotal &gt; 45</b>	<b>98.360</b>	<b>116.799</b>	<b>215.159</b>	<b>332</b>	<b>0,34</b>	<b>691</b>	<b>0,60</b>	<b>1.023</b>	<b>0,48</b>	<b>-10.025</b>	<b>-9,25</b>	<b>-1.317</b>	<b>-1,12</b>	<b>-11.342</b>	<b>-5,01</b>
<b>Total</b>		<b>204.010</b>	<b>254.686</b>	<b>458.696</b>	<b>810</b>	<b>0,40</b>	<b>3.225</b>	<b>1,28</b>	<b>4.035</b>	<b>0,89</b>	<b>-33.704</b>	<b>-14,18</b>	<b>-15.753</b>	<b>-5,82</b>	<b>-49.457</b>	<b>-9,73</b>
<b>NIVEL FORMATIVO</b>																
11	Estudios primarios incompletos	18.719	17.269	35.988	-224	-1,18	-77	-0,44	-301	-0,83	-2.413	-11,42	-343	-1,95	-2.756	-7,11
12	Estudios primarios completos	39.681	39.770	79.451	-146	-0,37	-55	-0,14	-201	-0,25	-4.214	-9,60	833	2,14	-3.381	-4,08
21	Prog. for. inserción no precisan tit. académica 1ª et. secundaria (+ 300 h)	773	705	1.478	0	0,00	-23	-3,16	-23	-1,53	-104	-11,86	36	5,38	-718	-46,44
22	1ª et. ed. secundaria sin tit. grad. escolar o equivalente	35.398	32.858	68.256	-204	-0,57	-223	-0,67	-427	-0,62	-4.672	-11,66	91	0,28	-4.581	-6,29
23	1ª et. ed. secundaria con título graduado escolar o equivalente	39.226	47.862	87.088	110	0,28	135	0,28	245	0,28	-10.755	-21,52	-7.052	-12,84	-17.807	-16,98
31	Prog. form. inserción laboral precisan titu. secundaria 1ª et. (+ 300 horas)	258	250	508	-9	-3,37	3	1,21	-6	-1,17	-22	-7,86	0	0,00	-22	-4,15
32	Enseñanzas bachillerato	23.485	32.987	56.472	156	0,67	433	1,33	589	1,05	-4.075	-14,79	-3.443	-9,45	-7.518	-11,75
33	Gº medio f.p. específica, artes plásticas y diseño y deportivas	9.447	17.051	26.498	98	1,05	187	1,11	285	1,09	-1.745	-15,59	-1.364	-7,41	-3.109	-10,50
34	Gº medio música y danza	55	82	137	4	7,84	6	7,89	10	7,87	-2	-3,51	-14	-14,58	-16	-10,46
41	Prog. for. inserción laboral precisan tit. secundaria 2ª et. (+ 300 horas)	37	46	83	-4	-9,76	2	4,55	-2	-2,35	-8	-17,78	5	12,20	-3	-3,49
51	Gº superior f.p. específica y equivalente, artes plásticas y diseño y deportivas	9.616	15.490	25.106	239	2,55	517	3,45	756	3,10	-1.835	-16,02	-1.086	-6,55	-2.921	-10,42
52	Tit. propios universidades y otras enseñ. precisan tit. bachiller (2 y + años)	76	111	187	1	1,33	5	4,72	6	3,31	-33	-30,28	-3	-2,63	-36	-16,14
53	Prog. form. inserción laboral precisan f.p. Gº superior (+ 300 horas)	21	19	40	2	10,53	-1	-5,00	1	2,56	-1	-4,55	1	5,56	0	0,00
54	Diplomados o equivalente	6.091	14.652	20.743	231	3,94	953	6,96	1.184	6,05	-1.372	-18,38	-1.437	-8,93	-2.809	-11,93
55	Licenciados o equivalente	15.481	27.682	43.163	515	3,44	1.055	3,96	1.570	3,77	-2.132	-12,10	-2.843	-9,31	-4.975	-10,33
56	Estud. oficial. especialización profesional	190	409	599	-11	-5,47	-7	-1,68	-18	-2,92	-46	-19,49	-18	-4,22	-64	-9,65
61	Doctorado universitario	369	506	875	23	6,65	38	8,12	61	7,49	-3	-0,81	12	2,43	15	1,73
50	Postgraduados	1.790	3.486	5.276	176	10,90	402	13,04	578	12,30	428	31,42	1.048	42,99	1.476	38,84
80	Sin estudios	3.297	3.451	6.748	-147	-4,27	-125	-3,50	-272	-3,87	-700	-17,51	-176	-4,85	-876	-11,49

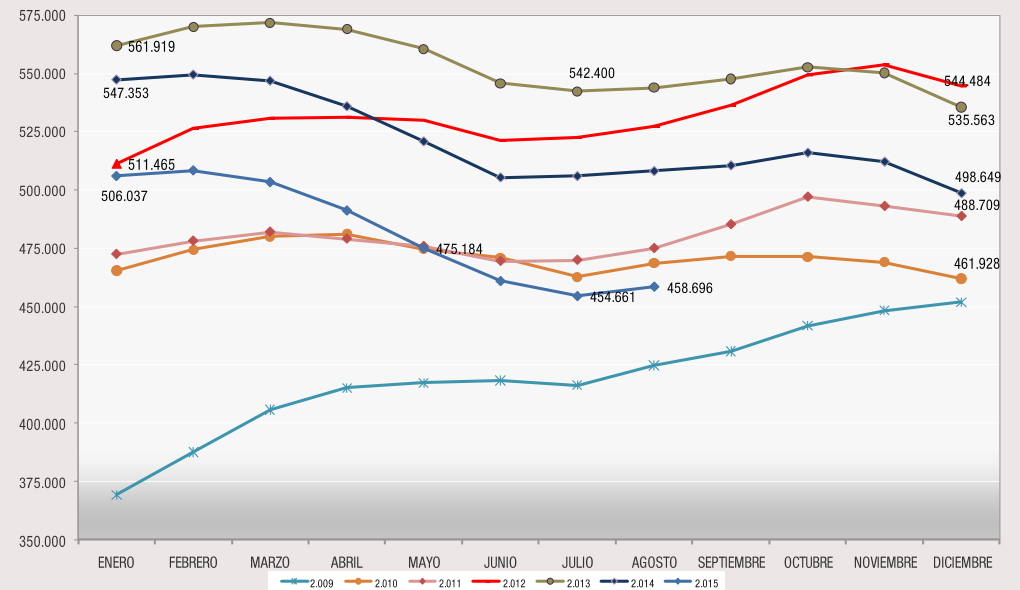
PARO REGISTRADO COMUNIDAD DE MADRID				DATOS AGOSTO 2015			VARIACION INTERMENSUAL				VARIACION INTERANUAL							
				SEXO			HOMBRES		MUJERES		TOTAL		HOMBRES		MUJERES		TOTAL	
				Hombre	Mujer	Total	V.A.	%	V.A.	%	V.A.	%	V.A.	%	V.A.	%	V.A.	%
<b>GRUPOS PROFESIONALES</b>																		
<b>0</b>	Ocupaciones militares	109	23	132	7	6,86	0	0,00	7	5,60	-41	-27,33	-32	-58,18	-73	-35,61		
<b>1</b>	Directores y gerentes	5.474	2.555	8.029	40	0,74	43	1,71	83	1,04	-728	-11,74	-265	-9,40	-993	-11,01		
<b>2</b>	Técnicos y profesionales científicos e intelectuales	24.039	39.587	63.626	851	3,67	2.360	6,34	3.211	5,31	-3.090	-11,39	-2.335	-5,57	-5.425	-7,86		
<b>3</b>	Técnicos; profesionales de apoyo	22.336	19.630	41.966	211	0,95	469	2,45	680	1,65	-4.212	-15,87	-1.896	-8,81	-6.108	-12,71		
<b>4</b>	Empleados contables, administrativos y otros de oficina	12.951	53.570	66.521	-26	-0,20	567	1,07	541	0,82	-2.208	-14,57	-4.796	-8,22	-7.004	-9,53		
<b>5</b>	Trabaj. servic. restauración, personales, protección y vendedores	28.541	69.639	98.180	379	1,35	431	0,62	810	0,83	-2.249	-7,30	-3.336	-4,57	-5.585	-5,38		
<b>6</b>	Trabaj. cualific. sector agrícola, ganadero, forestal y pesquero	3.653	1.280	4.933	-56	-1,51	-6	-0,47	-62	-1,24	-411	-10,11	-110	-7,91	-521	-9,55		
<b>7</b>	Artesanos y trabaj. cualific. industria manufacturera y construcción (no operadores)	55.125	3.719	58.844	-223	-0,40	-46	-1,22	-269	-0,46	-12.624	-18,63	-474	-11,30	-13.098	-18,21		
<b>8</b>	Operadores de instalaciones y maquinaria, y montadores	17.293	4.070	21.363	25	0,14	57	1,42	82	0,39	-3.890	-18,36	-323	-7,35	-4.213	-16,47		
<b>9</b>	Ocupaciones elementales	34.489	60.613	95.102	-398	-1,14	-650	-1,06	-1.048	-1,09	-4.251	-10,97	-2.186	-3,48	-6.437	-6,34		
<b>SECTORES Y SECCIONES DE ACTIVIDAD</b>																		
<b>A</b>	Agricultura, ganadería, silvicultura y pesca	2.674	1.284	3.958	-66	-2,41	2	0,16	-64	-1,59	-285	-9,63	-1	-0,08	-286	-6,74		
	<b>Agricultura</b>	<b>2.674</b>	<b>1.284</b>	<b>3.958</b>	<b>-66</b>	<b>-2,41</b>	<b>2</b>	<b>0,16</b>	<b>-64</b>	<b>-1,59</b>	<b>-285</b>	<b>-9,63</b>	<b>-1</b>	<b>-0,08</b>	<b>-286</b>	<b>-6,74</b>		
<b>B</b>	Industrias extractivas	296	244	540	-2	-0,67	0	0,00	-2	-0,37	-61	-17,09	-37	-13,17	-98	-15,36		
<b>C</b>	Industria manufacturera	15.121	12.545	27.666	209	1,40	43	0,34	252	0,92	-4.160	-21,58	-1.470	-10,49	-5.630	-16,91		
<b>D</b>	Suministro de energía eléctrica, gas, vapor y aire	143	96	239	-1	-0,69	1	1,05	0	0,00	-38	-20,99	-16	-14,29	-54	-18,43		
<b>E</b>	Suministro de agua, actividades de saneamiento, ge	2.002	1.929	3.931	-44	-2,15	-47	-2,38	-91	-2,26	-534	-21,06	-610	-24,03	-1.144	-22,54		
	<b>Industria</b>	<b>17.562</b>	<b>14.814</b>	<b>32.376</b>	<b>162</b>	<b>0,93</b>	<b>-3</b>	<b>-0,02</b>	<b>159</b>	<b>0,49</b>	<b>-4.793</b>	<b>-21,44</b>	<b>-2.133</b>	<b>-12,59</b>	<b>-6.926</b>	<b>-17,62</b>		
<b>F</b>	Construcción	40.171	7.036	47.207	-371	-0,92	-5	-0,07	-376	-0,79	-9.271	-18,75	-880	-11,12	-10.151	-17,70		
	<b>Construcción</b>	<b>40.171</b>	<b>7.036</b>	<b>47.207</b>	<b>-371</b>	<b>-0,92</b>	<b>-5</b>	<b>-0,07</b>	<b>-376</b>	<b>-0,79</b>	<b>-9.271</b>	<b>-18,75</b>	<b>-880</b>	<b>-11,12</b>	<b>-10.151</b>	<b>-17,70</b>		
<b>G</b>	Comercio al por Julior y al por menor; reparación d	24.439	36.315	60.754	199	0,82	312	0,87	511	0,85	-3.321	-11,96	-2.237	-5,80	-5.558	-8,38		
<b>H</b>	Transporte y almacenamiento	11.031	6.031	17.062	67	0,61	97	1,63	164	0,97	-2.344	-17,53	-694	-10,32	-3.038	-15,11		
<b>I</b>	Hostelería	14.801	23.941	38.742	312	2,15	176	0,74	488	1,28	-1.192	-7,45	-1.026	-4,11	-2.218	-5,42		
<b>J</b>	Información y comunicaciones	7.842	8.549	16.391	12	0,15	85	1,00	97	0,60	-1.806	-18,72	-1.062	-11,05	-2.868	-14,89		
<b>K</b>	Actividades financieras y de seguros	2.020	3.083	5.103	51	2,59	17	0,55	68	1,35	-248	-10,93	-151	-4,67	0	0,00		
<b>L</b>	Actividades inmobiliarias	1.286	1.987	3.273	7	0,55	22	1,12	29	0,89	-89	-6,47	-61	-2,98	-150	-4,38		
<b>M</b>	Actividades profesionales, científicas y técnicas	24.334	37.339	61.673	-72	-0,30	299	0,81	227	0,37	-5.446	-18,29	-4.375	-10,49	-9.821	-13,74		
<b>N</b>	Actividades administrativas y servicios auxiliares	26.572	41.108	67.680	28	0,11	83	0,20	111	0,16	-3.021	-10,21	-1.855	-4,32	-4.876	-6,72		
<b>O</b>	Administración Pública y defensa; Seguridad Social	4.129	8.005	12.134	-24	-0,58	139	1,77	115	0,96	-931	-18,40	-1.090	-11,98	-2.021	-14,28		
<b>P</b>	Educación	4.956	15.621	20.577	503	11,30	1.510	10,70	2.013	10,84	-332	-6,28	-409	-2,55	-741	-3,48		
<b>Q</b>	Actividades sanitarias y de servicios sociales	2.616	13.435	16.051	80	3,15	374	2,86	454	2,91	-97	-3,58	-243	-1,78	-340	-2,07		
<b>S</b>	Otros servicios	3.986	4.583	8.569	61	1,55	97	2,16	158	1,88	-298	-6,96	-194	-4,06	-492	-5,43		
<b>R</b>	Actividades artísticas, recreativas y de entrenimi	3.891	9.107	12.998	32	0,83	102	1,13	134	1,04	-257	-6,20	-570	-5,89	-827	-5,98		
<b>T</b>	Actividades de los hogares como empleadores de per	1.869	6.420	8.289	0	0,00	74	1,17	74	0,90	21	1,14	1.241	23,96	1.262	17,96		
<b>U</b>	Actividades de organizaciones y organismos extrate	101	149	250	9	9,78	2	1,36	11	4,60	3	3,06	-25	-14,37	-22	-8,09		
	<b>Servicios</b>	<b>133.873</b>	<b>215.673</b>	<b>349.546</b>	<b>1.265</b>	<b>0,95</b>	<b>3.389</b>	<b>1,60</b>	<b>4.654</b>	<b>1,35</b>	<b>-19.358</b>	<b>-12,63</b>	<b>-12.751</b>	<b>-5,58</b>	<b>-32.109</b>	<b>-8,41</b>		
<b>X</b>	Sin empleo anterior	9.730	15.879	25.609	-180	-1,82	-158	-0,99	-338	-1,30	3	0,03	12	0,08	15	0,06		
	<b>Colectivo sin empleo anterior</b>	<b>9.730</b>	<b>15.879</b>	<b>25.609</b>	<b>-180</b>	<b>-1,82</b>	<b>-158</b>	<b>-0,99</b>	<b>-338</b>	<b>-1,30</b>	<b>3</b>	<b>0,03</b>	<b>12</b>	<b>0,08</b>	<b>15</b>	<b>0,06</b>		

PARO REGISTRADO COMUNIDAD DE MADRID		DATOS AGOSTO 2015			VARIACION INTERMENSUAL						VARIACION INTERANUAL					
		SEXO			HOMBRES		MUJERES		TOTAL		HOMBRES		MUJERES		TOTAL	
		Hombre	Mujer	Total	V.A.	%	V.A.	%	V.A.	%	V.A.	%	V.A.	%	V.A.	%
<b>NACIONALIDAD</b>																
<b>0</b>	Española	165.209	222.009	387.218	1.325	0,81	3.479	1,59	4.804	1,26	-26.657	-13,89	-13.716	-5,82	-40.373	-9,44
<b>1</b>	Comunitaria	14.948	13.318	28.266	-59	-0,39	-18	-0,13	-77	-0,27	-2.674	-15,17	-375	-2,74	-3.049	-9,74
<b>2</b>	Extracomunitaria	23.853	19.359	43.212	-456	-1,88	-236	-1,20	-692	-1,58	-4.373	-15,49	-1.662	-7,91	-6.035	-12,25
<b>TIEMPO EN DESEMPLEO</b>																
<b>P.L.D.</b>	<3 MESES	61.765	68.768	130.533	2.630	4,45	3.452	5,29	6.082	4,89	-6.494	-9,51	-2.361	-3,32	-8.855	-6,35
	3-6 MESES	24.572	27.300	51.872	-691	-2,74	-601	-2,15	-1.292	-2,43	-4.865	-16,53	-2.028	-6,91	-6.893	-11,73
	6-12 MESES	33.840	41.833	75.673	-92	-0,27	766	1,87	674	0,90	-8.577	-20,22	-2.536	-5,72	-11.113	-12,81
	1-2 AÑOS	33.792	42.415	76.207	-786	-2,27	-236	-0,55	-1.022	-1,32	-11.996	-26,20	-9.628	-18,50	-21.624	-22,10
	2-3 AÑOS	17.656	24.762	42.418	-311	-1,73	-306	-1,22	-617	-1,43	-4.636	-20,80	-3.910	-13,64	-8.546	-16,77
	3-4 AÑOS	11.738	16.893	28.631	-120	-1,01	-116	-0,68	-236	-0,82	-423	-3,48	825	5,13	402	1,42
	> 4 AÑOS	20.647	32.715	53.362	180	0,88	266	0,82	446	0,84	3.287	18,93	3.885	13,48	7.172	15,53
	Subtotal Paro Larga Duración		83.833	116.785	200.618	-1.037	-1,22	-392	-0,33	-1.429	-0,71	-13.768	-14,11	-8.828	-7,03	-22.596
<b>TOTAL</b>		<b>204.010</b>	<b>254.686</b>	<b>458.696</b>	<b>810</b>	<b>0,40</b>	<b>3.225</b>	<b>1,28</b>	<b>4.035</b>	<b>0,89</b>	<b>-33.704</b>	<b>-14,18</b>	<b>-15.753</b>	<b>-5,82</b>	<b>-49.457</b>	<b>-9,73</b>

PARO REGISTRADO COMUNIDAD DE MADRID - AGOSTO 2.015



SERIE PARO REGISTRADO COMUNIDAD DE MADRID



## Resumen Mensual Paro y Contratos Registrados, Madrid y España

PARO REGISTRADO		Datos Agosto 2.015	Variación intermensual		Variación interanual			
			Diferencia	%	Diferencia	%		
COMUNIDAD DE MADRID	Total	<b>AMBOS SEXOS</b>	<b>458.696</b>	<b>4.035</b>	<b>0,89%</b>	<b>-49.457</b>	<b>-9,73%</b>	
		Hombres	204.010	810	0,40%	-33.704	-14,18%	
		Mujeres	254.686	3.225	1,28%	-15.753	-5,82%	
	Edad	Menores de 25	33.867	279	0,83%	-4.794	-12,40%	
		Hombres	17.425	-107	-0,61%	-3.069	-14,98%	
		Mujeres	16.442	386	2,40%	-1.725	-9,50%	
	Sectores	Agricultura	3.958	-64	-1,59%	-286	-6,74%	
		Industria	32.376	159	0,49%	-6.926	-17,62%	
		Construcción	47.207	-376	-0,79%	-10.151	-17,70%	
		Servicios	349.546	4.654	1,35%	-32.109	-8,41%	
		S/E Anterior	25.609	-338	-1,30%	15	0,06%	
	Nacionalidad	Españoles	387.218	4.804	1,26%	-40.373	-9,44%	
		Extranjeros:	71.478	-769	-1,06%	-9.084	-11,28%	
		Comunitarios	28.266	-77	-0,27%	-3.049	-9,74%	
		No Comunitarios	43.212	-692	-1,58%	-6.035	-12,25%	
	ESPAÑA	Total	<b>AMBOS SEXOS</b>	<b>4.067.955</b>	<b>21.679</b>	<b>0,54%</b>	<b>-359.975</b>	<b>-8,13%</b>
Hombres			1.845.268	11.125	0,61%	-254.567	-12,12%	
Mujeres			2.222.687	10.554	0,48%	-105.408	-4,53%	
Edad		Menores de 25	334.441	-1.034	-0,31%	-51.902	-13,43%	
		Hombres	171.633	-2.484	-1,43%	-29.828	-14,81%	
		Mujeres	162.808	1.450	0,90%	-22.074	-11,94%	
Nacionalidad		Españoles	3.603.784	28.371	0,79%	-315.724	-8,06%	
		Extranjeros:	464.171	-6.692	-1,42%	-44.251	-8,70%	
		Comunitarios	165.624	-782	-0,47%	-16.145	-8,88%	
		No Comunitarios	298.547	-5.910	-1,94%	-28.106	-8,60%	
COM. DE MADRID	Tipología de contrato	Indefinidos	17.319	-9.728	-35,97%	2.356	15,75%	
		Temporales	111.000	-67.480	-37,81%	12.045	12,17%	
		Total contratos	128.319	-77.208	-37,57%	14.401	12,64%	
		Indefinidos/Totales	13,50%	0,34		0,36		
	% indefinidos sobre total	Agricultura	5,91%	-0,34		-2,36		
		Industria	9,03%	-1,96		-1,70		
		Construcción	9,73%	-0,67		0,73		
		Servicios	14,20%	0,65		0,42		
	ESPAÑA	Tipología de contrato	Indefinidos	80.290	-43.549	-35,17%	7.335	10,05%
			Temporales	1.167.856	-504.018	-30,15%	105.702	9,95%
Total contratos			1.248.146	-547.567	-30,49%	113.037	9,96%	
Indefinidos/Totales			6,43%	-0,46		0,01		



SERIE PARO REGISTRADO - COMUNIDAD DE MADRID -												
Mes	2.004	2.005	2.006	2.007	2.008	2.009	2.010	2.011	2.012	2.013	2.014	2.015
ENERO	259.943	235.260	225.259	218.201	246.797	369.256	465.452	472.468	511.465	561.919	547.353	506.037
FEBRERO	261.880	233.111	225.214	220.752	255.339	387.545	474.356	478.170	526.374	570.039	549.514	508.448
MARZO	258.131	234.722	223.860	222.811	253.924	405.673	480.022	482.025	530.875	571.751	546.879	503.441
ABRIL	260.796	233.518	220.235	222.172	259.611	415.142	481.244	479.070	531.317	569.030	535.914	491.281
MAYO	253.209	222.420	215.748	218.126	262.660	417.273	474.661	475.876	529.740	560.560	520.863	475.184
JUNIO	245.827	221.890	206.759	216.651	266.936	418.284	470.913	469.511	521.246	545.844	505.428	461.094
JULIO	240.799	224.153	212.432	216.289	268.135	416.264	462.720	469.957	522.421	542.400	505.978	454.661
AGOSTO	243.556	227.684	217.021	223.083	279.234	424.759	468.609	474.997	527.261	543.905	508.153	<b>458.696</b>
SEPTIEMBRE	241.335	221.671	213.081	220.372	288.972	430.784	471.643	485.206	536.457	547.701	510.581	
OCTUBRE	242.181	221.285	213.581	225.543	315.159	441.858	471.388	497.025	549.354	552.758	516.048	
NOVIEMBRE	239.216	220.227	212.754	227.629	330.439	448.224	469.079	493.012	553.762	550.269	512.177	
DICIEMBRE	229.814	216.066	211.558	229.150	345.333	451.929	461.928	488.709	544.484	535.563	498.649	
VARIACIONES INTERMENSUALES ABSOLUTAS												
MES	2.004	2.005	2.006	2.007	2.008	2.009	2.010	2.011	2.012	2.013	2.014	2.015
ENERO	8.475	5.446	9.193	6.643	17.647	23.923	13.523	10.540	22.756	17.435	11.790	7.388
FEBRERO	1.937	-2.149	-45	2.551	8.542	18.289	8.904	5.702	14.909	8.120	2.161	2.411
MARZO	-3.749	1.611	-1.354	2.059	-1.415	18.128	3,55	3.855	4.501	1.712	-2.635	-5.007
ABRIL	2.665	-1.204	-3.625	-639	5.687	9.469	1.222	-2.955	442	-2.721	-10.965	-12.160
MAYO	-7.587	-11.098	-4.487	-4.046	3.049	2.131	-6.583	-3.194	-1.577	-8.470	-15.051	-16.097
JUNIO	-7.382	-530	-8.989	-1.475	4.276	1.011	-3.748	-6.365	-8.494	-14.716	-15.435	-14.090
JULIO	-5.028	2.263	5.673	-362	1.199	-2.020	-8.193	446	1.175	-3.444	550	-6.433
AGOSTO	2.757	3.531	4.589	6.794	11.099	8.495	5.889	5.040	4.840	1.505	2.175	<b>4.035</b>
SEPTIEMBRE	-2.222	-6.013	-3.940	-2.711	9.738	6.025	3.034	10.209	9.196	3.796	2.428	
OCTUBRE	846	-386	500	5.171	26.187	11.074	-255	11.819	12.897	5.057	5.467	
NOVIEMBRE	-2.964	-1.058	-827	2.086	15.280	6.366	-2.309	-4.013	4.408	-2.489	-3.871	
DICIEMBRE	-9.403	-4.161	-1.196	1.521	14.894	3.705	-7.151	-4.303	-9.278	-14.706	-13.528	
VARIACIONES INTERMENSUALES RELATIVAS												
MES	2.004	2.005	2.006	2.007	2.008	2.009	2.010	2.011	2.012	2.013	2.014	2.015
ENERO	3,37	2,37	4,25	3,14	7,70	6,93	2,99	2,28	4,66	3,20	2,20	1,48
FEBRERO	0,74	-0,91	-0,02	1,17	3,46	4,95	1,91	1,21	2,91	1,45	0,39	0,48
MARZO	-1,43	0,69	-0,60	0,93	-0,55	4,68	1,19	0,81	0,86	0,30	-0,48	-0,98
ABRIL	1,03	-0,51	-1,62	-0,29	2,24	2,33	0,25	-0,61	0,08	-0,48	-2,01	-2,42
MAYO	-2,91	-4,75	-2,04	-1,82	1,17	0,51	-1,37	-0,67	-0,30	-1,49	-2,81	-3,28
JUNIO	-2,92	-0,24	-4,17	-0,68	1,63	0,24	-0,79	-1,34	-1,60	-2,63	-2,96	-2,97
JULIO	-2,05	1,02	2,74	-0,17	0,45	-0,48	-1,74	0,09	0,23	-0,63	0,11	-1,40
AGOSTO	1,14	1,58	2,16	3,14	4,14	2,04	1,27	1,07	0,93	0,28	0,43	<b>0,89</b>
SEPTIEMBRE	-0,91	-2,64	-1,82	-1,22	3,49	1,42	0,65	2,15	1,74	0,70	0,48	
OCTUBRE	0,35	-0,17	0,23	2,35	9,06	2,57	-0,05	2,44	2,40	0,92	1,07	
NOVIEMBRE	-1,22	-0,48	-0,39	0,92	4,85	1,44	-0,49	-0,81	0,80	-0,45	-0,75	
DICIEMBRE	-3,93	-1,89	-0,56	0,67	4,51	0,83	-1,52	-0,87	-1,68	-2,67	-2,64	
VARIACIONES INTERANUALES ABSOLUTAS												
MES	2.004	2.005	2.006	2.007	2.008	2.009	2.010	2.011	2.012	2.013	2.014	2.015
ENERO	1.935	-24.683	-10.001	-7.058	28.596	122.459	96.196	7.016	38.997	50.454	-14.566	-41.316
FEBRERO	2.372	-28.769	-7.897	-4.462	34.587	132.206	86.811	3.814	48.204	43.665	-20.525	-41.066
MARZO	-4.715	-23.409	-10.862	-1.049	31.113	151.749	74.349	2.003	48.850	40.876	-24.872	-43.438
ABRIL	635	-27.278	-13.283	1.937	37.439	155.531	66.102	-2.174	52.247	37.713	-33.116	-44.633
MAYO	-978	-30.789	-6.672	2.378	44.534	154.613	57.388	1.215	53.864	30.820	-39.697	-45.679
JUNIO	-1.083	-23.937	-15.131	9.892	50.285	151.348	52.629	-1.402	51.735	24.598	-40.416	-44.334
JULIO	-4.234	-16.646	-11.721	3.857	51.846	148.129	46.456	7.237	52.464	19.979	-36.422	-51.317
AGOSTO	-5.034	-15.872	-10.663	6.062	56.151	145.525	43.850	6.388	52.264	16.644	-35.752	<b>-49.457</b>
SEPTIEMBRE	-8.534	-19.664	-8.590	7.291	68.600	141.812	40.859	13.563	51.251	11.244	-37.120	
OCTUBRE	-13.740	-20.896	-7.704	11.962	89.616	126.699	29.530	25.637	52.329	3.404	-36.710	
NOVIEMBRE	-13.931	-18.989	-7.473	14.875	102.810	117.785	20.855	23.933	60.750	-3.493	-38.092	
DICIEMBRE	-21.654	-13.748	-4.508	17.592	116.183	106.596	9.999	26.781	55.775	-8.921	-36.914	
VARIACIONES INTERANUALES RELATIVAS												
MES	2.004	2.005	2.006	2.007	2.008	2.009	2.010	2.011	2.012	2.013	2.014	2.015
ENERO	0,75	-9,50	-4,25	-3,13	13,11	49,62	26,05	1,51	8,25	9,86	-2,59	-7,55
FEBRERO	0,91	-10,99	-3,39	-1,98	15,67	51,78	22,40	0,80	10,08	8,30	-3,60	-7,47
MARZO	-1,79	-9,07	-4,63	-0,47	13,96	59,76	18,33	0,42	10,13	7,70	-4,35	-7,94
ABRIL	0,24	-10,46	-5,69	0,88	16,85	59,91	15,92	-0,45	10,91	7,10	-5,82	-8,33
MAYO	-0,38	-12,16	-3,00	1,10	20,42	58,86	13,75	0,26	11,32	5,82	-7,08	-8,77
JUNIO	-0,44	-9,74	-6,82	4,78	23,21	56,70	12,58	-0,30	11,02	4,72	-7,40	-8,77
JULIO	-1,73	-6,91	-5,23	1,82	23,97	55,24	11,16	1,56	11,16	3,82	-6,71	-10,14
AGOSTO	-2,03	-6,52	-4,68	2,79	25,17	52,12	10,32	1,36	11,00	3,16	-6,57	<b>-9,73</b>
SEPTIEMBRE	-3,42	-8,15	-3,88	3,42	31,13	49,07	9,48	2,88	10,56	2,10	-6,78	
OCTUBRE	-5,37	-8,63	-3,48	5,60	39,73	40,20	6,68	5,44	10,53	0,62	-6,64	
NOVIEMBRE	-5,50	-7,94	-3,39	6,99	45,17	35,65	4,65	5,10	12,32	-0,63	-6,92	
DICIEMBRE	-8,61	-5,98	-2,09	8,32	50,70	30,87	2,21	5,80	11,41	-1,64	-6,89	



ESPAÑA SERIE PARO REGISTRADO - ESPAÑA -												
MES	2.004	2.005	2.006	2.007	2.008	2.009	2.010	2.011	2.012	2.013	2.014	2.015
ENERO	2.232.560	2.176.599	2.171.503	2.082.508	2.261.925	3.327.801	4.048.493	4.231.003	4.599.829	4.980.778	4.814.435	4.525.691
FEBRERO	2.219.300	2.165.420	2.169.277	2.075.275	2.315.331	3.481.859	4.130.625	4.299.263	4.712.098	5.040.222	4.812.486	4.512.153
MARZO	2.181.546	2.144.835	2.148.530	2.059.451	2.300.975	3.605.402	4.166.613	4.333.669	4.750.867	5.035.243	4.795.866	4.451.939
ABRIL	2.162.405	2.095.945	2.075.676	2.023.124	2.338.517	3.644.880	4.142.425	4.269.360	4.744.235	4.989.193	4.684.301	4.333.016
MAYO	2.090.702	2.007.393	2.004.528	1.973.231	2.353.575	3.620.139	4.066.202	4.189.659	4.714.122	4.890.928	4.572.385	4.215.031
JUNIO	2.054.113	1.974.860	1.959.574	1.965.869	2.390.424	3.564.889	3.982.368	4.121.801	4.615.269	4.763.680	4.449.701	4.120.304
JULIO	2.014.218	1.989.417	1.954.984	1.970.338	2.426.916	3.544.095	3.908.578	4.079.742	4.587.455	4.698.814	4.419.860	4.046.276
AGOSTO	2.049.639	2.019.110	1.983.677	2.028.296	2.530.001	3.629.080	3.969.661	4.130.927	4.625.634	4.698.783	4.427.930	<b>4.067.955</b>
SEPTIEMBR	2.050.514	2.013.286	1.966.166	2.017.363	2.625.368	3.709.447	4.017.763	4.226.744	4.705.279	4.724.355	4.447.650	
OCTUBRE	2.075.811	2.052.861	1.992.836	2.048.577	2.818.026	3.808.353	4.085.976	4.360.926	4.833.521	4.811.383	4.526.804	
NOVIEMBRE	2.121.089	2.095.580	2.023.164	2.094.473	2.989.269	3.868.946	4.110.294	4.420.462	4.907.817	4.808.908	4.512.116	
DICIEMBRE	2.112.715	2.102.937	2.022.873	2.129.547	3.128.963	3.923.603	4.100.073	4.422.359	4.848.723	4.701.338	4.447.711	
VARIACIONES INTERMENSUALES ABSOLUTAS												
MES	2.004	2.005	2.006	2.007	2.008	2.009	2.010	2.011	2.012	2.013	2.014	2.015
ENERO	51.312	63.884	68.566	59.635	132.378	198.838	124.890	130.930	177.470	132.055	113.097	77.980
FEBRERO	-13.260	-11.179	-2.226	-7.233	53.406	154.058	82.132	68.260	112.269	59.444	-1.949	-13.538
MARZO	-37.754	-20.585	-20.747	-15.824	-14.356	123.543	24,20	34.406	38.769	-4.979	-16.620	-60.214
ABRIL	-19.141	-48.890	-72.854	-36.327	37.542	39.478	-24.188	-64.309	-6.632	-46.050	-111.565	-118.923
MAYO	-71.703	-88.552	-71.148	-49.893	15.058	-24.741	-76.223	-79.701	-30.113	-98.265	-111.916	-117.985
JUNIO	-36.589	-32.533	-44.774	-7.362	36.849	-55.250	-83.834	-67.858	-98.853	-127.248	-122.684	-94.727
JULIO	-39.895	14.557	-4.770	4.469	36.492	-20.794	-73.790	-42.059	-27.814	-64.866	-29.841	-74.028
AGOSTO	35.421	29.693	28.693	57.958	103.085	84.985	61.083	51.185	38.179	-31	8.070	<b>21.679</b>
SEPTIEMBR	875	-5.824	-17.511	-10.933	95.367	80.367	48.102	95.817	79.645	25.572	19.720	
OCTUBRE	25.297	39.575	26.670	31.214	192.658	98.906	68.213	134.182	128.242	87.028	79.154	
NOVIEMBRE	45.278	42.719	30.328	45.896	171.243	60.593	24.318	59.536	74.296	-2.475	-14.688	
DICIEMBRE	-8.374	7.357	-291	35.074	139.694	54.657	-10.221	1.897	-59.094	-107.570	-64.405	
VARIACIONES INTERMENSUALES RELATIVAS												
MES	2.004	2.005	2.006	2.007	2.008	2.009	2.010	2.011	2.012	2.013	2.014	2.015
ENERO	2,35	3,02	3,26	2,95	6,22	6,35	3,18	3,19	4,01	2,72	2,41	1,75
FEBRERO	-0,59	-0,51	-0,10	-0,35	2,36	4,63	2,03	1,61	2,44	1,19	-0,04	-0,30
MARZO	-1,70	-0,95	-0,96	-0,76	-0,62	3,55	0,87	0,80	0,82	-0,10	-0,35	-1,33
ABRIL	-0,88	-2,28	-3,39	-1,76	1,63	1,09	-0,58	-1,48	-0,14	-0,91	-2,33	-2,67
MAYO	-3,32	-4,22	-3,43	-2,47	0,64	-0,68	-1,84	-1,87	-0,63	-1,97	-2,39	-2,72
JUNIO	-1,75	-1,62	-2,23	-0,37	1,57	-1,53	-2,06	-1,62	-2,10	-2,60	-2,68	-2,25
JULIO	-1,94	0,74	-0,24	0,23	1,53	-0,58	-1,85	-1,02	-0,60	-1,36	-0,67	-1,80
AGOSTO	1,76	1,49	1,47	2,94	4,25	2,40	1,56	1,25	0,83	0,00	0,18	<b>0,54</b>
SEPTIEMBR	0,04	-0,29	-0,88	-0,54	3,77	2,21	1,21	2,32	1,72	0,54	0,45	
OCTUBRE	1,23	1,97	1,36	1,55	7,34	2,67	1,70	3,17	2,73	1,84	1,78	
NOVIEMBRE	2,18	2,08	1,52	2,24	6,08	1,59	0,60	1,37	1,54	-0,05	-0,32	
DICIEMBRE	-0,39	0,35	-0,01	1,67	4,67	1,41	-0,25	0,04	-1,20	-2,24	-1,43	
VARIACIONES INTERANUALES ABSOLUTAS												
MES	2.004	2.005	2.006	2.007	2.008	2.009	2.010	2.011	2.012	2.013	2.014	2.015
ENERO	47.404	-55.961	-5.096	-88.995	179.417	1.065.876	720.692	182.510	368.826	380.949	-166.343	-288.744
FEBRERO	39.084	-53.880	3.857	-94.002	240.056	1.166.528	648.766	168.638	412.835	328.124	-227.736	-300.333
MARZO	18.048	-36.711	3.695	-89.079	241.524	1.304.427	561.211	167.056	417.198	284.376	-239.377	-343.927
ABRIL	57.930	-66.460	-20.269	-52.552	315.393	1.306.363	497.545	126.935	474.875	244.958	-304.892	-351.285
MAYO	55.101	-83.309	-2.865	-31.297	380.344	1.266.564	446.063	123.457	524.463	176.806	-318.543	-357.354
JUNIO	33.746	-79.253	-15.106	6.115	424.555	1.174.465	417.479	139.433	493.468	148.411	-313.979	-329.397
JULIO	18.254	-24.801	-34.433	15.354	456.578	1.117.179	364.483	171.164	507.713	111.359	-278.954	-373.584
AGOSTO	32.964	-30.529	-35.433	44.619	501.705	1.099.079	340.581	161.266	494.707	73.149	-270.853	<b>-359.975</b>
SEPTIEMBR	10.884	-37.228	-47.120	51.197	608.005	1.084.079	308.316	208.981	478.535	19.076	-276.705	
OCTUBRE	-20.795	-22.950	-60.025	55.741	769.449	990.327	277.623	274.950	472.595	-22.138	-284.579	
NOVIEMBRE	-22.117	-25.509	-72.416	71.309	894.796	879.677	241.348	310.168	487.355	-98.909	-296.792	
DICIEMBRE	-68.533	-9.778	-80.064	106.674	999.416	794.640	176.470	322.286	426.364	-147.385	-253.627	
VARIACIONES INTERANUALES RELATIVAS												
MES	2.004	2.005	2.006	2.007	2.008	2.009	2.010	2.011	2.012	2.013	2.014	2.015
ENERO	2,17	-2,51	-0,23	-4,10	8,62	47,12	21,66	4,51	8,72	8,28	-3,34	-6,00
FEBRERO	1,79	-2,43	0,18	-4,33	11,57	50,38	18,63	4,08	9,60	6,96	-4,52	-6,24
MARZO	0,83	-1,68	0,17	-4,15	11,73	56,69	15,57	4,01	9,63	5,99	-4,75	-7,17
ABRIL	2,75	-3,07	-0,97	-2,53	15,59	55,86	13,65	3,06	11,12	5,16	-6,11	-7,50
MAYO	2,71	-3,98	-0,14	-1,56	19,28	53,81	12,32	3,04	12,52	3,75	-6,51	-7,82
JUNIO	1,67	-3,86	-0,76	0,31	21,60	49,13	11,71	3,50	11,97	3,22	-6,59	-7,40
JULIO	0,91	-1,23	-1,73	0,79	23,17	46,03	10,28	4,38	12,44	2,43	-5,94	-8,45
AGOSTO	1,63	-1,49	-1,75	2,25	24,74	43,44	9,38	4,06	11,98	1,58	-5,76	<b>-8,13</b>
SEPTIEMBR	0,53	-1,82	-2,34	2,60	30,14	41,29	8,31	5,20	11,32	0,41	-5,86	
OCTUBRE	-0,99	-1,11	-2,92	2,80	37,56	35,14	7,29	6,73	10,84	-0,46	-5,91	
NOVIEMBRE	-1,03	-1,20	-3,46	3,52	42,72	29,43	6,24	7,55	11,02	-2,02	-6,17	
DICIEMBRE	-3,14	-0,46	-3,81	5,27	46,93	25,40	4,50	7,86	9,64	-3,04	-5,39	

# Informe de paro registrado y contratos de trabajo

**Incorpora datos nacionales**

*Agosto 2015*

Datos estadísticos de periodicidad mensual de Paro Registrado y Contratos de Trabajo registrados en la Comunidad de Madrid. Incorpora datos nacionales de España. Contiene registros desde 2005 hasta la actualidad.