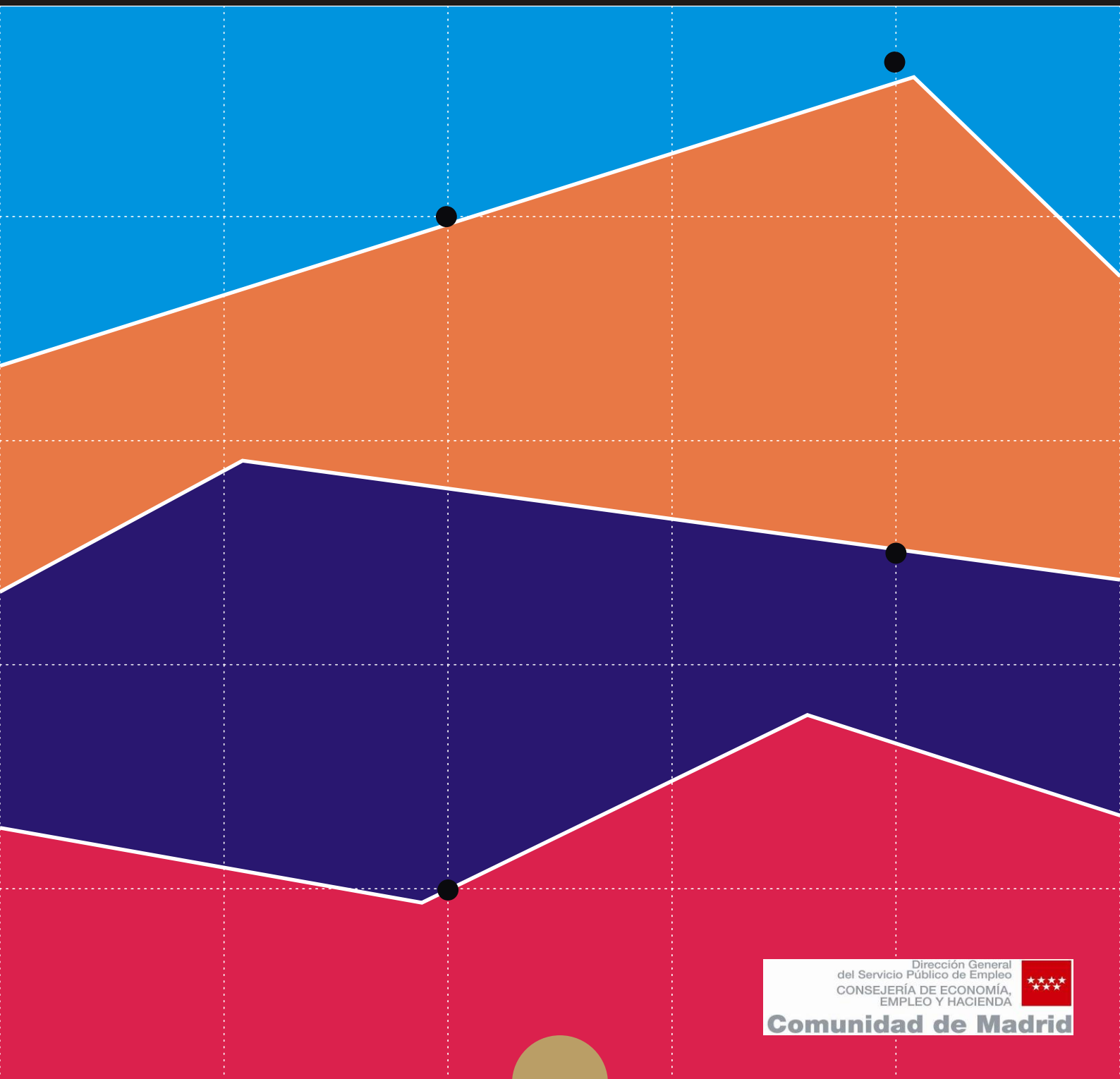


Informe de paro registrado y contratos de trabajo

Incorpora datos nacionales

Septiembre 2015



CONSEJERÍA DE ECONOMÍA, EMPLEO Y HACIENDA

Consejera de Economía, Empleo y Hacienda

Excma. Sra. Dña. Engracia Hidalgo Tena

Viceconsejero de Hacienda y Empleo

Ilmo. Sr. D. Miguel Ángel García Martín

Director General del Servicio Público de Empleo

Ilmo. Sr. D. Américo Puente Berenguer

Subdirectora General de Planificación, Cualificación y Evaluación

Cristina Olías de Lima Gete

Jefe del Área de Análisis y Estrategia

Antonio Hernando Sánchez

Equipo técnico editorial

Teresa Vara García

Pilar Jiménez Muñoz

© Comunidad de Madrid

Edita: Dirección General del Servicio Público de Empleo

de la Consejería de Economía, Empleo y Hacienda

Vía Lusitana, 21. 28025 Madrid.

Análisis.estrategia@madrid.org

www.madrid.org

Formato de edición: archivo electrónico

Edición: 10/2015

Editado en España - *Published in Spain*



Paro Registrado

El paro en la Comunidad de Madrid se sitúa en 460.986

En el mes de Septiembre, el paro registrado en la Comunidad de Madrid desciende respecto a Septiembre de 2014 en 49.595 personas, el 9,71%, se sitúa en 460.986, cifra que, respecto a Agosto pasado, representa un ascenso de 0,5%, 2.290 parados más.

Entre los jóvenes menores de 25 años el paro baja un 11,39% anual

En España, el número de parados es de 4.094.042, desciende por tanto, respecto a Septiembre de 2014, en 353.608 personas, el 7,95%; con respecto al mes anterior, se produce un ascenso de 0,64%, 26.087 parados más.

La bajada anual del paro tiene una mayor incidencia entre los hombres que entre las mujeres: con un descenso interanual de 13,82% en el primer grupo y de 6,04% en el segundo, con cifras de 207.887 y 253.099 respectivamente; en la evolución intermensual, el paro aumenta un 1,9% en el colectivo de hombres y desciende un 0,62% entre las mujeres.

Entre los jóvenes menores de 25 años el paro cae un 11,39% en el año: un -13,7% entre los hombres y un -8,72% entre las mujeres. En la comparativa con el pasado Agosto, el paro se incrementa un 12% entre los jóvenes: un 13,5% en el colectivo de hombres y un 10,39% en el colectivo de mujeres.

En la evolución interanual del paro por edad, los descensos más significativos se producen en el grupo de 25 a 44 años, con un 13,76% menos.

El paro desciende en todos los sectores económicos en el año

Por sectores económicos y en la evolución intermensual, se producen ascensos del paro registrado en Industria (0,35%), en Construcción (1,65%) y en el colectivo de "Sin Empleo Anterior" (6%); sin embargo disminuye el 1,54% en Agricultura y el 0,02% en Servicios. En la evolución interanual, el paro bajo en todos los sectores: 17,5% en Construcción, 17,38% en Industria, 8,69% en Agricultura, 8,42% en Servicios y 0,27% en el colectivo de "Sin Empleo Anterior".

Contratos

El número total de contratos se incrementa en el año un 14,16%

El número de contratos formalizados en la región en el mes de Septiembre fue 215.992, supone un 14,16% más que en el mismo mes del año anterior, con respecto al mes de Agosto pasado, representa un crecimiento del 68,32%.

Los contratos indefinidos aumentan un 14,86% respecto al año anterior

Por tipología de contratos, los indefinidos crecen un 14,86% respecto a Septiembre de 2014, y un 112,13% si se compara con Agosto; los temporales aumentan un 14,02% respecto a Septiembre de 2014 y un 61,49% con respecto al mes anterior, con un total de 36.739 contratos indefinidos y 179.253 temporales.

En España, el número total de contratos formalizados en el mes de Septiembre fue de 1.795.742, implica una subida de 9,87% con respecto al mismo mes del año anterior, si se compara con el pasado Agosto, el incremento es de 43,87%.

Los contratos indefinidos formalizados en España fueron 152.928, cifra que significa un crecimiento de 90,47% respecto a Agosto y de 10,38% respecto a Septiembre de 2014. Los contratos temporales crecen un 9,82% en el año, situándose en 1.642.814, con respecto al mes anterior significa una subida de 40,67%.

La tasa de indefinidos sobre total crece 3,5 puntos en el mes

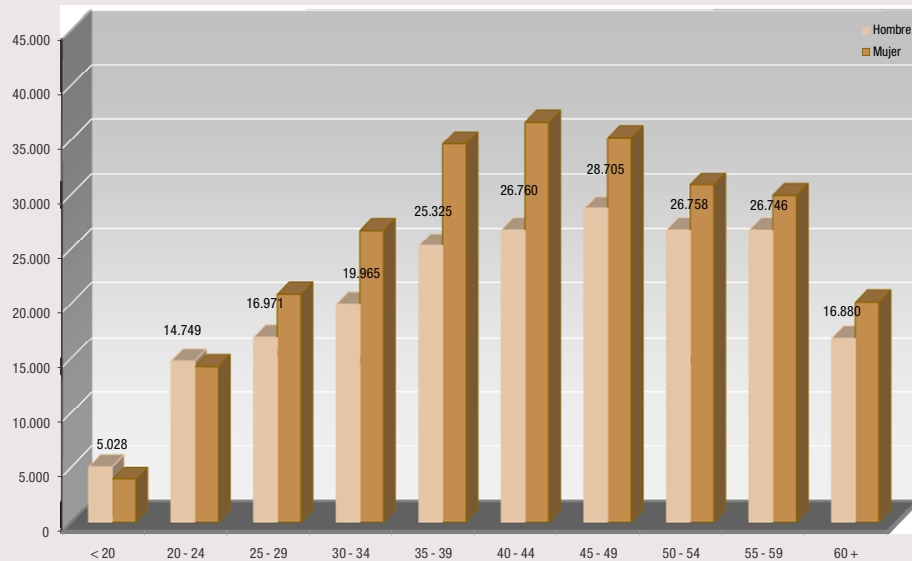
La tasa de contratos indefinidos sobre el total de contratos en la Región es de 17,01%, crece 3,51 puntos porcentuales en el mes y respecto al año 0,10 puntos. En el caso de España, la tasa se sitúa en 8,52%, sube 2,08 puntos en el mes y cuatro centésima en el año.

PARO REGISTRADO COMUNIDAD DE MADRID		DATOS SEPTIEMBRE 2015			VARIACION INTERMENSUAL						VARIACION INTERANUAL					
		SEXO			HOMBRES		MUJERES		TOTAL		HOMBRES		MUJERES		TOTAL	
		Hombre	Mujer	Total	V.A.	%	V.A.	%	V.A.	%	V.A.	%	V.A.	%	V.A.	%
EDAD																
< 25	< 20	5.028	3.909	8.937	562	12,58	349	9,80	911	11,35	-464	-8,45	-259	-6,21	-723	-7,48
	20 - 24	14.749	14.241	28.990	1.790	13,81	1.359	10,55	3.149	12,19	-2.676	-15,36	-1.475	-9,39	-4.151	-12,53
	Subtotal < 25	19.777	18.150	37.927	2.352	13,50	1.708	10,39	4.060	11,99	-3.140	-13,70	-1.734	-8,72	-4.874	-11,39
25 - 44	25 - 29	16.971	20.847	37.818	737	4,54	-247	-1,17	490	1,31	-3.547	-17,29	-2.297	-9,92	-5.844	-13,38
	30 - 34	19.965	26.699	46.664	35	0,18	-1.079	-3,88	-1.044	-2,19	-5.046	-20,18	-3.725	-12,24	-8.771	-15,82
	35 - 39	25.325	34.640	59.965	-46	-0,18	-828	-2,33	-874	-1,44	-6.219	-19,72	-4.131	-10,65	-10.350	-14,72
	40 - 44	26.760	36.583	63.343	70	0,26	-522	-1,41	-452	-0,71	-5.521	-17,10	-2.662	-6,78	-8.183	-11,44
	Subtotal 25 - 44	89.021	118.769	207.790	796	0,90	-2.676	-2,20	-1.880	-0,90	-20.333	-18,59	-12.815	-9,74	-33.148	-13,76
> 45	45 - 49	28.705	35.196	63.901	83	0,29	-448	-1,26	-365	-0,57	-4.561	-13,71	-1.446	-3,95	-6.007	-8,59
	50 - 54	26.758	30.915	57.673	313	1,18	-196	-0,63	117	0,20	-3.147	-10,52	-1.038	-3,25	-4.185	-6,77
	55 - 59	26.746	29.922	56.668	255	0,96	-91	-0,30	164	0,29	-1.675	-5,89	-70	-0,23	-1.745	-2,99
	60 +	16.880	20.147	37.027	78	0,46	116	0,58	194	0,53	-468	-2,70	832	4,31	364	0,99
	Subtotal > 45	99.089	116.180	215.269	729	0,74	-619	-0,53	110	0,05	-9.851	-9,04	-1.722	-1,46	-11.573	-5,10
Total		207.887	253.099	460.986	3.877	1,90	-1.587	-0,62	2.290	0,50	-33.324	-13,82	-16.271	-6,04	-49.595	-9,71
NIVEL FORMATIVO																
11	Estudios primarios incompletos	19.000	17.458	36.458	281	1,50	189	1,09	470	1,31	-2.432	-11,35	-411	-2,30	-2.843	-7,23
12	Estudios primarios completos	40.825	40.629	81.454	1.144	2,88	859	2,16	2.003	2,52	-4.046	-9,02	1.051	2,66	-2.995	-3,55
21	Prog. for. inserción no precisan tit. académica 1ª et. secundaria (+ 300 h)	813	715	1.528	40	5,17	10	1,42	50	3,38	-105	-11,44	18	2,58	-970	-60,06
22	1ª et. ed. secundaria sin tit. grad. escolar o equivalente	36.377	33.347	69.724	979	2,77	489	1,49	1.468	2,15	-4.910	-11,89	-258	-0,77	-5.168	-6,90
23	1ª et. ed. secundaria con título graduado escolar o equivalente	40.560	48.365	88.925	1.334	3,40	503	1,05	1.837	2,11	-10.482	-20,54	-6.930	-12,53	-17.412	-16,37
31	Prog. form. inserción laboral precisan titu. secundaria 1ª et. (+ 300 horas)	275	240	515	17	6,59	-10	-4,00	7	1,38	-15	-5,17	2	0,84	-13	-2,46
32	Enseñanzas bachillerato	23.910	32.959	56.869	425	1,81	-28	-0,08	397	0,70	-3.925	-14,10	-3.601	-9,85	-7.526	-11,69
33	Gº medio f.p. específica, artes plásticas y diseño y deportivas	10.017	17.634	27.651	570	6,03	583	3,42	1.153	4,35	-1.720	-14,65	-1.386	-7,29	-3.106	-10,10
34	Gº medio música y danza	55	84	139	0	0,00	2	2,44	2	1,46	0	0,00	-1	-1,18	-1	-0,71
41	Prog. for. inserción laboral precisan tit. secundaria 2ª et. (+ 300 horas)	37	49	86	0	0,00	3	6,52	3	3,61	-7	-15,91	5	11,36	-2	-2,27
51	Gº superior f.p. específica y equivalente, artes plásticas y diseño y deportivas	10.055	15.401	25.456	439	4,57	-89	-0,57	350	1,39	-1.623	-13,90	-1.179	-7,11	-2.802	-9,92
52	Tit. propios universidades y otras enseñ. precisan tit. bachiller (2 y + años)	78	106	184	2	2,63	-5	-4,50	-3	-1,60	-31	-28,44	1	0,95	-30	-14,02
53	Prog. form. inserción laboral precisan f.p. Gº superior (+ 300 horas)	21	18	39	0	0,00	-1	-5,26	-1	-2,50	0	0,00	-1	-5,26	-1	-2,50
54	Diplomados o equivalente	5.607	12.716	18.323	-484	-7,95	-1.936	-13,21	-2.420	-11,67	-1.352	-19,43	-1.246	-8,92	-2.598	-12,42
55	Licenciados o equivalente	14.411	25.210	39.621	-1.070	-6,91	-2.472	-8,93	-3.542	-8,21	-2.393	-14,24	-3.145	-11,09	-5.538	-12,26
56	Estud. oficial. especialización profesional	192	423	615	2	1,05	14	3,42	16	2,67	-34	-15,04	-35	-7,64	-69	-10,09
61	Doctorado universitario	333	445	778	-36	-9,76	-61	-12,06	-97	-11,09	-19	-5,40	-1	-0,22	20	2,49
50	Postgraduados	1.939	3.781	5.720	149	8,32	295	8,46	444	8,42	402	26,15	1.030	37,44	1.432	33,40
80	Sin estudios	3.382	3.519	6.901	85	2,58	68	1,97	153	2,27	-632	-15,74	-184	-4,97	-816	-10,57

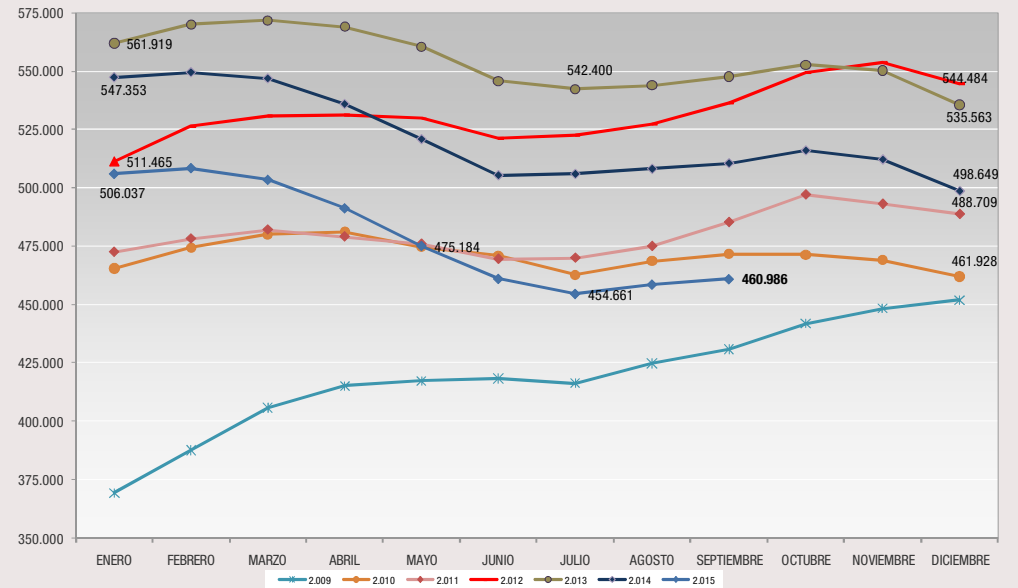
PARO REGISTRADO COMUNIDAD DE MADRID				DATOS SEPTIEMBRE 2015			VARIACION INTERMENSUAL				VARIACION INTERANUAL							
				SEXO			HOMBRES		MUJERES		TOTAL		HOMBRES		MUJERES		TOTAL	
				Hombre	Mujer	Total	V.A.	%	V.A.	%	V.A.	%	V.A.	%	V.A.	%	V.A.	%
GRUPOS PROFESIONALES																		
0	Ocupaciones militares	106	26	132	-3	-2,75	3	13,04	0	0,00	-44	-29,33	-21	-44,68	-65	-32,99		
1	Directores y gerentes	5.377	2.510	7.887	-97	-1,77	-45	-1,76	-142	-1,77	-743	-12,14	-226	-8,26	-969	-10,94		
2	Técnicos y profesionales científicos e intelectuales	22.638	35.195	57.833	-1.401	-5,83	-4.392	-11,09	-5.793	-9,10	-3.177	-12,31	-2.802	-7,37	-5.979	-9,37		
3	Técnicos; profesionales de apoyo	22.471	19.476	41.947	135	0,60	-154	-0,78	-19	-0,05	-3.950	-14,95	-1.719	-8,11	-5.669	-11,91		
4	Empleados contables, administrativos y otros de oficina	13.095	53.518	66.613	144	1,11	-52	-0,10	92	0,14	-2.283	-14,85	-4.865	-8,33	-7.148	-9,69		
5	Trabaj. servic. restauración, personales, protección y vendedores	29.897	71.287	101.184	1.356	4,75	1.648	2,37	3.004	3,06	-2.220	-6,91	-3.544	-4,74	-5.764	-5,39		
6	Trabaj. cualific. sector agrícola, ganadero, forestal y pesquero	3.842	1.302	5.144	189	5,17	22	1,72	211	4,28	-453	-10,55	-125	-8,76	-578	-10,10		
7	Artesanos y trabaj. cualific. industria manufacturera y construcción (no operadores)	56.703	3.731	60.434	1.578	2,86	12	0,32	1.590	2,70	-12.506	-18,07	-488	-11,57	-12.994	-17,70		
8	Operadores de instalaciones y maquinaria, y montadores	17.823	4.064	21.887	530	3,06	-6	-0,15	524	2,45	-3.691	-17,16	-378	-8,51	-4.069	-15,68		
9	Ocupaciones elementales	35.935	61.990	97.925	1.446	4,19	1.377	2,27	2.823	2,97	-4.257	-10,59	-2.103	-3,28	-6.360	-6,10		
SECTORES Y SECCIONES DE ACTIVIDAD																		
A	Agricultura, ganadería, silvicultura y pesca	2.608	1.289	3.897	-66	-2,47	5	0,39	-61	-1,54	-335	-11,38	-36	-2,72	-371	-8,69		
	Agricultura	2.608	1.289	3.897	-66	-2,47	5	0,39	-61	-1,54	-335	-11,38	-36	-2,72	-371	-8,69		
B	Industrias extractivas	285	245	530	-11	-3,72	1	0,41	-10	-1,85	-86	-23,18	-56	-18,60	-142	-21,13		
C	Industria manufacturera	15.044	12.657	27.701	-77	-0,51	112	0,89	35	0,13	-4.164	-21,68	-1.378	-9,82	-5.542	-16,67		
D	Suministro de energía eléctrica, gas, vapor y aire	143	91	234	0	0,00	-5	-5,21	-5	-2,09	-42	-22,70	-16	-14,95	-58	-19,86		
E	Suministro de agua, actividades de saneamiento, ge	2.148	1.877	4.025	146	7,29	-52	-2,70	94	2,39	-483	-18,36	-609	-24,50	-1.092	-21,34		
	Industria	17.620	14.870	32.490	58	0,33	56	0,38	114	0,35	-4.775	-21,32	-2.059	-12,16	-6.834	-17,38		
F	Construcción	40.966	7.022	47.988	795	1,98	-14	-0,20	781	1,65	-9.264	-18,44	-915	-11,53	-10.179	-17,50		
	Construcción	40.966	7.022	47.988	795	1,98	-14	-0,20	781	1,65	-9.264	-18,44	-915	-11,53	-10.179	-17,50		
G	Comercio al por Julior y al por menor; reparación d	24.689	36.645	61.334	250	1,02	330	0,91	580	0,95	-3.515	-12,46	-2.278	-5,85	-5.793	-8,63		
H	Transporte y almacenamiento	11.085	5.976	17.061	54	0,49	-55	-0,91	-1	-0,01	-2.493	-18,36	-847	-12,41	-3.340	-16,37		
I	Hostelería	15.017	23.276	38.293	216	1,46	-665	-2,78	-449	-1,16	-1.091	-6,77	-1.078	-4,43	-2.169	-5,36		
J	Información y comunicaciones	7.618	8.311	15.929	-224	-2,86	-238	-2,78	-462	-2,82	-1.635	-17,67	-1.081	-11,51	-2.716	-14,57		
K	Actividades financieras y de seguros	1.992	3.017	5.009	-28	-1,39	-66	-2,14	-94	-1,84	-268	-11,86	-220	-6,80	0	0,00		
L	Actividades inmobiliarias	1.293	1.945	3.238	7	0,54	-42	-2,11	-35	-1,07	-92	-6,64	-107	-5,21	-199	-5,79		
M	Actividades profesionales, científicas y técnicas	24.129	36.803	60.932	-205	-0,84	-536	-1,44	-741	-1,20	-5.536	-18,66	-4.570	-11,05	-10.106	-14,23		
N	Actividades administrativas y servicios auxiliares	28.122	41.812	69.934	1.550	5,83	704	1,71	2.254	3,33	-2.925	-9,42	-1.983	-4,53	-4.908	-6,56		
O	Administración Pública y defensa; Seguridad Social	4.742	8.455	13.197	613	14,85	450	5,62	1.063	8,76	-372	-7,27	-590	-6,52	-962	-6,79		
P	Educación	3.906	11.716	15.622	-1.050	-21,19	-3.905	-25,00	-4.955	-24,08	-398	-9,25	-634	-5,13	-1.032	-6,20		
Q	Actividades sanitarias y de servicios sociales	2.946	14.442	17.388	330	12,61	1.007	7,50	1.337	8,33	-50	-1,67	-222	-1,51	-272	-1,54		
S	Otros servicios	4.275	4.590	8.865	289	7,25	7	0,15	296	3,45	-211	-4,70	-186	-3,89	-397	-4,29		
R	Actividades artísticas, recreativas y de entrenimi	4.021	9.069	13.090	130	3,34	-38	-0,42	92	0,71	-264	-6,16	-681	-6,98	-945	-6,73		
T	Actividades de los hogares como empleadores de per	2.452	6.867	9.319	583	31,19	447	6,96	1.030	12,43	3	0,12	1.211	21,41	1.214	14,98		
U	Actividades de organizaciones y organismos extrate	101	154	255	0	0,00	5	3,36	5	2,00	-8	-7,34	-17	-9,94	-25	-8,93		
	Servicios	136.388	213.078	349.466	2.515	1,88	-2.595	-1,20	-80	-0,02	-18.855	-12,15	-13.283	-5,87	-32.138	-8,42		
X	Sin empleo anterior	10.305	16.840	27.145	575	5,91	961	6,05	1.536	6,00	-95	-0,91	22	0,13	-73	-0,27		
	Colectivo sin empleo anterior	10.305	16.840	27.145	575	5,91	961	6,05	1.536	6,00	-95	-0,91	22	0,13	-73	-0,27		

PARO REGISTRADO COMUNIDAD DE MADRID		DATOS SEPTIEMBRE 2015			VARIACION INTERMENSUAL						VARIACION INTERANUAL					
		SEXO			HOMBRES		MUJERES		TOTAL		HOMBRES		MUJERES		TOTAL	
		Hombre	Mujer	Total	V.A.	%	V.A.	%	V.A.	%	V.A.	%	V.A.	%	V.A.	%
NACIONALIDAD																
0	Española	168.335	219.613	387.948	3.126	1,89	-2.396	-1,08	730	0,19	-26.320	-13,52	-14.457	-6,18	-40.777	-9,51
1	Comunitaria	15.166	13.454	28.620	218	1,46	136	1,02	354	1,25	-2.543	-14,36	-303	-2,20	-2.846	-9,04
2	Extracomunitaria	24.386	20.032	44.418	533	2,23	673	3,48	1.206	2,79	-4.461	-15,46	-1.511	-7,01	-5.972	-11,85
TIEMPO EN DESEMPLEO																
P.L.D.	<3 MESES	67.946	68.981	136.927	6.181	10,01	213	0,31	6.394	4,90	-7.463	-9,90	-3.246	-4,49	-10.709	-7,25
	3-6 MESES	24.792	28.286	53.078	220	0,90	986	3,61	1.206	2,32	-3.711	-13,02	-812	-2,79	-4.523	-7,85
	6-12 MESES	31.581	38.762	70.343	-2.259	-6,68	-3.071	-7,34	-5.330	-7,04	-8.840	-21,87	-3.686	-8,68	-12.526	-15,12
	1-2 AÑOS	33.802	42.642	76.444	10	0,03	227	0,54	237	0,31	-10.837	-24,28	-8.757	-17,04	-19.594	-20,40
	2-3 AÑOS	17.268	24.571	41.839	-388	-2,20	-191	-0,77	-579	-1,36	-4.761	-21,61	-3.824	-13,47	-8.585	-17,03
	3-4 AÑOS	11.545	16.649	28.194	-193	-1,64	-244	-1,44	-437	-1,53	-876	-7,05	284	1,74	-592	-2,06
	> 4 AÑOS	20.953	33.208	54.161	306	1,48	493	1,51	799	1,50	3.164	17,79	3.770	12,81	6.934	14,68
	Subtotal Paro Larga Duración		83.568	117.070	200.638	-265	-0,32	285	0,24	20	0,01	-13.310	-13,74	-8.527	-6,79	-21.837
TOTAL		207.887	253.099	460.986	3.877	1,90	-1.587	-0,62	2.290	0,50	-33.324	-13,82	-16.271	-6,04	-49.595	-9,71

PARO REGISTRADO COMUNIDAD DE MADRID - SEPTIEMBRE 2.015



SERIE PARO REGISTRADO COMUNIDAD DE MADRID



Resumen Mensual Paro y Contratos Registrados, Madrid y España

PARO REGISTRADO		Datos Septiembre 2.015	Variación intermensual		Variación interanual			
			Diferencia	%	Diferencia	%		
COMUNIDAD DE MADRID	Total	AMBOS SEXOS	460.986	2.290	0,50%	-49.595	-9,71%	
		Hombres	207.887	3.877	1,90%	-33.324	-13,82%	
		Mujeres	253.099	-1.587	-0,62%	-16.271	-6,04%	
	Edad	Menores de 25	37.927	4.060	11,99%	-4.874	-11,39%	
		Hombres	19.777	2.352	13,50%	-3.140	-13,70%	
		Mujeres	18.150	1.708	10,39%	-1.734	-8,72%	
	Sector	Agricultura	3.897	-61	-1,54%	-371	-8,69%	
		Industria	32.490	114	0,35%	-6.834	-17,38%	
		Construcción	47.988	781	1,65%	-10.179	-17,50%	
		Servicios	349.466	-80	-0,02%	-32.138	-8,42%	
		S/E Anterior	27.145	1.536	6,00%	-73	-0,27%	
	Nacionalidad	Españoles	387.948	730	0,19%	-40.777	-9,51%	
		Extranjeros:	73.038	1.560	2,18%	-8.818	-10,77%	
		Comunitarios	28.620	354	1,25%	-2.846	-9,04%	
		No Comunitarios	44.418	1.206	2,79%	-5.972	-11,85%	
	ESPAÑA	Total	AMBOS SEXOS	4.094.042	26.087	0,64%	-353.608	-7,95%
			Hombres	1.849.241	3.973	0,22%	-246.527	-11,76%
Mujeres			2.244.801	22.114	0,99%	-107.081	-4,55%	
Edad		Menores de 25	359.435	24.994	7,47%	-50.844	-12,39%	
		Hombres	182.543	10.910	6,36%	-29.357	-13,85%	
		Mujeres	176.892	14.084	8,65%	-21.487	-10,83%	
Nacionalidad		Españoles	3.627.664	23.880	0,66%	-310.169	-7,88%	
		Extranjeros:	466.378	2.207	0,48%	-43.439	-8,52%	
		Comunitarios	163.835	-1.789	-1,08%	-15.635	-8,71%	
		No Comunitarios	302.543	3.996	1,34%	-27.804	-8,42%	
COM. DE MADRID	CONTRATOS REGISTRADOS		Datos Septiembre 2.015	Variación intermensual		Variación interanual		
				Diferencia	%	Diferencia	%	
	Tipología de contrato	Indefinidos	36.739	19.420	112,13%	4.754	14,86%	
		Temporales	179.253	68.253	61,49%	22.042	14,02%	
		Total contratos	215.992	87.673	68,32%	26.796	14,16%	
		Indefinidos/Totales	17,01%	3,51	0,10			
	% indefinidos sobre total sector	Agricultura	5,33%	-0,58		-2,46		
		Industria	14,48%	5,46		-0,21		
		Construcción	11,69%	1,96		0,52		
		Servicios	17,56%	3,36		0,05		
ESPAÑA	Tipología de contrato	Indefinidos	152.928	72.638	90,47%	14.385	10,38%	
		Temporales	1.642.814	474.958	40,67%	146.913	9,82%	
		Total contratos	1.795.742	547.596	43,87%	161.298	9,87%	
		Indefinidos/Totales	8,52%	2,08		0,04		

SERIE PARO REGISTRADO - COMUNIDAD DE MADRID -

Mes	2.004	2.005	2.006	2.007	2.008	2.009	2.010	2.011	2.012	2.013	2.014	2.015
ENERO	259.943	235.260	225.259	218.201	246.797	369.256	465.452	472.468	511.465	561.919	547.353	506.037
FEBRERO	261.880	233.111	225.214	220.752	255.339	387.545	474.356	478.170	526.374	570.039	549.514	508.448
MARZO	258.131	234.722	223.860	222.811	253.924	405.673	480.022	482.025	530.875	571.751	546.879	503.441
ABRIL	260.796	233.518	220.235	222.172	259.611	415.142	481.244	479.070	531.317	569.030	535.914	491.281
MAYO	253.209	222.420	215.748	218.126	262.660	417.273	474.661	475.876	529.740	560.560	520.863	475.184
JUNIO	245.827	221.890	206.759	216.651	266.936	418.284	470.913	469.511	521.246	545.844	505.428	461.094
JULIO	240.799	224.153	212.432	216.289	268.135	416.264	462.720	469.957	522.421	542.400	505.978	454.661
AGOSTO	243.556	227.684	217.021	223.083	279.234	424.759	468.609	474.997	527.261	543.905	508.153	458.696
SEPTIEMBRE	241.335	221.671	213.081	220.372	288.972	430.784	471.643	485.206	536.457	547.701	510.581	460.986
OCTUBRE	242.181	221.285	213.581	225.543	315.159	441.858	471.388	497.025	549.354	552.758	516.048	
NOVIEMBRE	239.216	220.227	212.754	227.629	330.439	448.224	469.079	493.012	553.762	550.269	512.177	
DICIEMBRE	229.814	216.066	211.558	229.150	345.333	451.929	461.928	488.709	544.484	535.563	498.649	

VARIACIONES INTERMENSUALES ABSOLUTAS

MES	2.004	2.005	2.006	2.007	2.008	2.009	2.010	2.011	2.012	2.013	2.014	2.015
ENERO	8.475	5.446	9.193	6.643	17.647	23.923	13.523	10.540	22.756	17.435	11.790	7.388
FEBRERO	1.937	-2.149	-45	2.551	8.542	18.289	8.904	5.702	14.909	8.120	2.161	2.411
MARZO	-3.749	1.611	-1.354	2.059	-1.415	18.128	3,55	3.855	4.501	1.712	-2.635	-5.007
ABRIL	2.665	-1.204	-3.625	-639	5.687	9.469	1.222	-2.955	442	-2.721	-10.965	-12.160
MAYO	-7.587	-11.098	-4.487	-4.046	3.049	2.131	-6.583	-3.194	-1.577	-8.470	-15.051	-16.097
JUNIO	-7.382	-530	-8.989	-1.475	4.276	1.011	-3.748	-6.365	-8.494	-14.716	-15.435	-14.090
JULIO	-5.028	2.263	5.673	-362	1.199	-2.020	-8.193	446	1.175	-3.444	550	-6.433
AGOSTO	2.757	3.531	4.589	6.794	11.099	8.495	5.889	5.040	4.840	1.505	2.175	4.035
SEPTIEMBRE	-2.222	-6.013	-3.940	-2.711	9.738	6.025	3.034	10.209	9.196	3.796	2.428	2.290
OCTUBRE	846	-386	500	5.171	26.187	11.074	-255	11.819	12.897	5.057	5.467	
NOVIEMBRE	-2.964	-1.058	-827	2.086	15.280	6.366	-2.309	-4.013	4.408	-2.489	-3.871	
DICIEMBRE	-9.403	-4.161	-1.196	1.521	14.894	3.705	-7.151	-4.303	-9.278	-14.706	-13.528	

VARIACIONES INTERMENSUALES RELATIVAS

MES	2.004	2.005	2.006	2.007	2.008	2.009	2.010	2.011	2.012	2.013	2.014	2.015
ENERO	3,37	2,37	4,25	3,14	7,70	6,93	2,99	2,28	4,66	3,20	2,20	1,48
FEBRERO	0,74	-0,91	-0,02	1,17	3,46	4,95	1,91	1,21	2,91	1,45	0,39	0,48
MARZO	-1,43	0,69	-0,60	0,93	-0,55	4,68	1,19	0,81	0,86	0,30	-0,48	-0,98
ABRIL	1,03	-0,51	-1,62	-0,29	2,24	2,33	0,25	-0,61	0,08	-0,48	-2,01	-2,42
MAYO	-2,91	-4,75	-2,04	-1,82	1,17	0,51	-1,37	-0,67	-0,30	-1,49	-2,81	-3,28
JUNIO	-2,92	-0,24	-4,17	-0,68	1,63	0,24	-0,79	-1,34	-1,60	-2,63	-2,96	-2,97
JULIO	-2,05	1,02	2,74	-0,17	0,45	-0,48	-1,74	0,09	0,23	-0,63	0,11	-1,40
AGOSTO	1,14	1,58	2,16	3,14	4,14	2,04	1,27	1,07	0,93	0,28	0,43	0,89
SEPTIEMBRE	-0,91	-2,64	-1,82	-1,22	3,49	1,42	0,65	2,15	1,74	0,70	0,48	0,50
OCTUBRE	0,35	-0,17	0,23	2,35	9,06	2,57	-0,05	2,44	2,40	0,92	1,07	
NOVIEMBRE	-1,22	-0,48	-0,39	0,92	4,85	1,44	-0,49	-0,81	0,80	-0,45	-0,75	
DICIEMBRE	-3,93	-1,89	-0,56	0,67	4,51	0,83	-1,52	-0,87	-1,68	-2,67	-2,64	

VARIACIONES INTERANUALES ABSOLUTAS

MES	2.004	2.005	2.006	2.007	2.008	2.009	2.010	2.011	2.012	2.013	2.014	2.015
ENERO	1.935	-24.683	-10.001	-7.058	28.596	122.459	96.196	7.016	38.997	50.454	-14.566	-41.316
FEBRERO	2.372	-28.769	-7.897	-4.462	34.587	132.206	86.811	3.814	48.204	43.665	-20.525	-41.066
MARZO	-4.715	-23.409	-10.862	-1.049	31.113	151.749	74.349	2.003	48.850	40.876	-24.872	-43.438
ABRIL	635	-27.278	-13.283	1.937	37.439	155.531	66.102	-2.174	52.247	37.713	-33.116	-44.633
MAYO	-978	-30.789	-6.672	2.378	44.534	154.613	57.388	1.215	53.864	30.820	-39.697	-45.679
JUNIO	-1.083	-23.937	-15.131	9.892	50.285	151.348	52.629	-1.402	51.735	24.598	-40.416	-44.334
JULIO	-4.234	-16.646	-11.721	3.857	51.846	148.129	46.456	7.237	52.464	19.979	-36.422	-51.317
AGOSTO	-5.034	-15.872	-10.663	6.062	56.151	145.525	43.850	6.388	52.264	16.644	-35.752	-49.457
SEPTIEMBRE	-8.534	-19.664	-8.590	7.291	68.600	141.812	40.859	13.563	51.251	11.244	-37.120	-49.595
OCTUBRE	-13.740	-20.896	-7.704	11.962	89.616	126.699	29.530	25.637	52.329	3.404	-36.710	
NOVIEMBRE	-13.931	-18.989	-7.473	14.875	102.810	117.785	20.855	23.933	60.750	-3.493	-38.092	
DICIEMBRE	-21.654	-13.748	-4.508	17.592	116.183	106.596	9.999	26.781	55.775	-8.921	-36.914	

VARIACIONES INTERANUALES RELATIVAS

MES	2.004	2.005	2.006	2.007	2.008	2.009	2.010	2.011	2.012	2.013	2.014	2.015
ENERO	0,75	-9,50	-4,25	-3,13	13,11	49,62	26,05	1,51	8,25	9,86	-2,59	-7,55
FEBRERO	0,91	-10,99	-3,39	-1,98	15,67	51,78	22,40	0,80	10,08	8,30	-3,60	-7,47
MARZO	-1,79	-9,07	-4,63	-0,47	13,96	59,76	18,33	0,42	10,13	7,70	-4,35	-7,94
ABRIL	0,24	-10,46	-5,69	0,88	16,85	59,91	15,92	-0,45	10,91	7,10	-5,82	-8,33
MAYO	-0,38	-12,16	-3,00	1,10	20,42	58,86	13,75	0,26	11,32	5,82	-7,08	-8,77
JUNIO	-0,44	-9,74	-6,82	4,78	23,21	56,70	12,58	-0,30	11,02	4,72	-7,40	-8,77
JULIO	-1,73	-6,91	-5,23	1,82	23,97	55,24	11,16	1,56	11,16	3,82	-6,71	-10,14
AGOSTO	-2,03	-6,52	-4,68	2,79	25,17	52,12	10,32	1,36	11,00	3,16	-6,57	-9,73
SEPTIEMBRE	-3,42	-8,15	-3,88	3,42	31,13	49,07	9,48	2,88	10,56	2,10	-6,78	-9,71
OCTUBRE	-5,37	-8,63	-3,48	5,60	39,73	40,20	6,68	5,44	10,53	0,62	-6,64	
NOVIEMBRE	-5,50	-7,94	-3,39	6,99	45,17	35,65	4,65	5,10	12,32	-0,63	-6,92	
DICIEMBRE	-8,61	-5,98	-2,09	8,32	50,70	30,87	2,21	5,80	11,41	-1,64	-6,89	

ESPAÑA SERIE PARO REGISTRADO - ESPAÑA -

MES	2.004	2.005	2.006	2.007	2.008	2.009	2.010	2.011	2.012	2.013	2.014	2.015
ENERO	2.232.560	2.176.599	2.171.503	2.082.508	2.261.925	3.327.801	4.048.493	4.231.003	4.599.829	4.980.778	4.814.435	4.525.691
FEBRERO	2.219.300	2.165.420	2.169.277	2.075.275	2.315.331	3.481.859	4.130.625	4.299.263	4.712.098	5.040.222	4.812.486	4.512.153
MARZO	2.181.546	2.144.835	2.148.530	2.059.451	2.300.975	3.605.402	4.166.613	4.333.669	4.750.867	5.035.243	4.795.866	4.451.939
ABRIL	2.162.405	2.095.945	2.075.676	2.023.124	2.338.517	3.644.880	4.142.425	4.269.360	4.744.235	4.989.193	4.684.301	4.333.016
MAYO	2.090.702	2.007.393	2.004.528	1.973.231	2.353.575	3.620.139	4.066.202	4.189.659	4.714.122	4.890.928	4.572.385	4.215.031
JUNIO	2.054.113	1.974.860	1.959.754	1.965.869	2.390.424	3.564.889	3.982.368	4.121.801	4.615.269	4.763.680	4.449.701	4.120.304
JULIO	2.014.218	1.989.417	1.954.984	1.970.338	2.426.916	3.544.095	3.908.578	4.079.742	4.587.455	4.698.814	4.419.860	4.046.276
AGOSTO	2.049.639	2.019.110	1.983.677	2.028.296	2.530.001	3.629.080	3.969.661	4.130.927	4.625.634	4.698.783	4.427.930	4.067.955
SEPTIEMBRE	2.050.514	2.013.286	1.966.166	2.017.363	2.625.368	3.709.447	4.017.763	4.226.744	4.705.279	4.724.355	4.447.650	4.094.042
OCTUBRE	2.075.811	2.052.861	1.992.836	2.048.577	2.818.026	3.808.353	4.085.976	4.360.926	4.833.521	4.811.383	4.526.804	
NOVIEMBRE	2.121.089	2.095.580	2.023.164	2.094.473	2.989.269	3.868.946	4.110.294	4.420.462	4.907.817	4.808.908	4.512.116	
DICIEMBRE	2.112.715	2.102.937	2.022.873	2.129.547	3.128.963	3.923.603	4.100.073	4.422.359	4.848.723	4.701.338	4.447.711	

VARIACIONES INTERMENSUALES ABSOLUTAS

MES	2.004	2.005	2.006	2.007	2.008	2.009	2.010	2.011	2.012	2.013	2.014	2.015
ENERO	51.312	63.884	68.566	59.635	132.378	198.838	124.890	130.930	177.470	132.055	113.097	77.980
FEBRERO	-13.260	-11.179	-2.226	-7.233	53.406	154.058	82.132	68.260	112.269	59.444	-1.949	-13.538
MARZO	-37.754	-20.585	-20.747	-15.824	-14.356	123.543	24,20	34.406	38.769	-4.979	-16.620	-60.214
ABRIL	-19.141	-48.890	-72.854	-36.327	37.542	39.478	-24.188	-64.309	-6.632	-46.050	-111.565	-118.923
MAYO	-71.703	-88.552	-71.148	-49.893	15.058	-24.741	-76.223	-79.701	-30.113	-98.265	-111.916	-117.985
JUNIO	-36.589	-32.533	-44.774	-7.362	36.849	-55.250	-83.834	-67.858	-98.853	-127.248	-122.684	-94.727
JULIO	-39.895	14.557	-4.770	4.469	36.492	-20.794	-73.790	-42.059	-27.814	-64.866	-29.841	-74.028
AGOSTO	35.421	29.693	28.693	57.958	103.085	84.985	61.083	51.185	38.179	-31	8.070	21.679
SEPTIEMBRE	875	-5.824	-17.511	-10.933	95.367	80.367	48.102	95.817	79.645	25.572	19.720	26.087
OCTUBRE	25.297	39.575	26.670	31.214	192.658	98.906	68.213	134.182	128.242	87.028	79.154	
NOVIEMBRE	45.278	42.719	30.328	45.896	171.243	60.593	24.318	59.536	74.296	-2.475	-14.688	
DICIEMBRE	-8.374	7.357	-291	35.074	139.694	54.657	-10.221	1.897	-59.094	-107.570	-64.405	

VARIACIONES INTERMENSUALES RELATIVAS

MES	2.004	2.005	2.006	2.007	2.008	2.009	2.010	2.011	2.012	2.013	2.014	2.015
ENERO	2,35	3,02	3,26	2,95	6,22	6,35	3,18	3,19	4,01	2,72	2,41	1,75
FEBRERO	-0,59	-0,51	-0,10	-0,35	2,36	4,63	2,03	1,61	2,44	1,19	-0,04	-0,30
MARZO	-1,70	-0,95	-0,96	-0,76	-0,62	3,55	0,87	0,80	0,82	-0,10	-0,35	-1,33
ABRIL	-0,88	-2,28	-3,39	-1,76	1,63	1,09	-0,58	-1,48	-0,14	-0,91	-2,33	-2,67
MAYO	-3,32	-4,22	-3,43	-2,47	0,64	-0,68	-1,84	-1,87	-0,63	-1,97	-2,39	-2,72
JUNIO	-1,75	-1,62	-2,23	-0,37	1,57	-1,53	-2,06	-1,62	-2,10	-2,60	-2,68	-2,25
JULIO	-1,94	0,74	-0,24	0,23	1,53	-0,58	-1,85	-1,02	-0,60	-1,36	-0,67	-1,80
AGOSTO	1,76	1,49	1,47	2,94	4,25	2,40	1,56	1,25	0,83	0,00	0,18	0,54
SEPTIEMBRE	0,04	-0,29	-0,88	-0,54	3,77	2,21	1,21	2,32	1,72	0,54	0,45	0,64
OCTUBRE	1,23	1,97	1,36	1,55	7,34	2,67	1,70	3,17	2,73	1,84	1,78	
NOVIEMBRE	2,18	2,08	1,52	2,24	6,08	1,59	0,60	1,37	1,54	-0,05	-0,32	
DICIEMBRE	-0,39	0,35	-0,01	1,67	4,67	1,41	-0,25	0,04	-1,20	-2,24	-1,43	

VARIACIONES INTERANUALES ABSOLUTAS

MES	2.004	2.005	2.006	2.007	2.008	2.009	2.010	2.011	2.012	2.013	2.014	2.015
ENERO	47.404	-55.961	-5.096	-88.995	179.417	1.065.876	720.692	182.510	368.826	380.949	-166.343	-288.744
FEBRERO	39.084	-53.880	3.857	-94.002	240.056	1.166.528	648.766	168.638	412.835	328.124	-227.736	-300.333
MARZO	18.048	-36.711	3.695	-89.079	241.524	1.304.427	561.211	167.056	417.198	284.376	-239.377	-343.927
ABRIL	57.930	-66.460	-20.269	-52.552	315.393	1.306.363	497.545	126.935	474.875	244.958	-304.892	-351.285
MAYO	55.101	-83.309	-2.865	-31.297	380.344	1.266.564	446.063	123.457	524.463	176.806	-318.543	-357.354
JUNIO	33.746	-79.253	-15.106	6.115	424.555	1.174.465	417.479	139.433	493.468	148.411	-313.979	-329.397
JULIO	18.254	-24.801	-34.433	15.354	456.578	1.117.179	364.483	171.164	507.713	111.359	-278.954	-373.584
AGOSTO	32.964	-30.529	-35.433	44.619	501.705	1.099.079	340.581	161.266	494.707	73.149	-270.853	-359.975
SEPTIEMBRE	10.884	-37.228	-47.120	51.197	608.005	1.084.079	308.316	208.981	478.535	19.076	-276.705	-353.608
OCTUBRE	-20.795	-22.950	-60.025	55.741	769.449	990.327	277.623	274.950	472.595	-22.138	-284.579	
NOVIEMBRE	-22.117	-25.509	-72.416	71.309	894.796	879.677	241.348	310.168	487.355	-98.909	-296.792	
DICIEMBRE	-68.533	-9.778	-80.064	106.674	999.416	794.640	176.470	322.286	426.364	-147.385	-253.627	

VARIACIONES INTERANUALES RELATIVAS

MES	2.004	2.005	2.006	2.007	2.008	2.009	2.010	2.011	2.012	2.013	2.014	2.015
ENERO	2,17	-2,51	-0,23	-4,10	8,62	47,12	21,66	4,51	8,72	8,28	-3,34	-6,00
FEBRERO	1,79	-2,43	0,18	-4,33	11,57	50,38	18,63	4,08	9,60	6,96	-4,52	-6,24
MARZO	0,83	-1,68	0,17	-4,15	11,73	56,69	15,57	4,01	9,63	5,99	-4,75	-7,17
ABRIL	2,75	-3,07	-0,97	-2,53	15,59	55,86	13,65	3,06	11,12	5,16	-6,11	-7,50
MAYO	2,71	-3,98	-0,14	-1,56	19,28	53,81	12,32	3,04	12,52	3,75	-6,51	-7,82
JUNIO	1,67	-3,86	-0,76	0,31	21,60	49,13	11,71	3,50	11,97	3,22	-6,59	-7,40
JULIO	0,91	-1,23	-1,73	0,79	23,17	46,03	10,28	4,38	12,44	2,43	-5,94	-8,45
AGOSTO	1,63	-1,49	-1,75	2,25	24,74	43,44	9,38	4,06	11,98	1,58	-5,76	-8,13
SEPTIEMBRE	0,53	-1,82	-2,34	2,60	30,14	41,29	8,31	5,20	11,32	0,41	-5,86	-7,95
OCTUBRE	-0,99	-1,11	-2,92	2,80	37,56	35,14	7,29	6,73	10,84	-0,46	-5,91	
NOVIEMBRE	-1,03	-1,20	-3,46	3,52	42,72	29,43	6,24	7,55	11,02	-2,02	-6,17	
DICIEMBRE	-3,14	-0,46	-3,81	5,27	46,93	25,40	4,50	7,86	9,64	-3,04	-5,39	

Informe de paro registrado y contratos de trabajo

Incorpora datos nacionales

Septiembre 2015

Datos estadísticos de periodicidad mensual de Paro Registrado y Contratos de Trabajo registrados en la Comunidad de Madrid. Incorpora datos nacionales de España. Contiene registros desde 2005 hasta la actualidad.