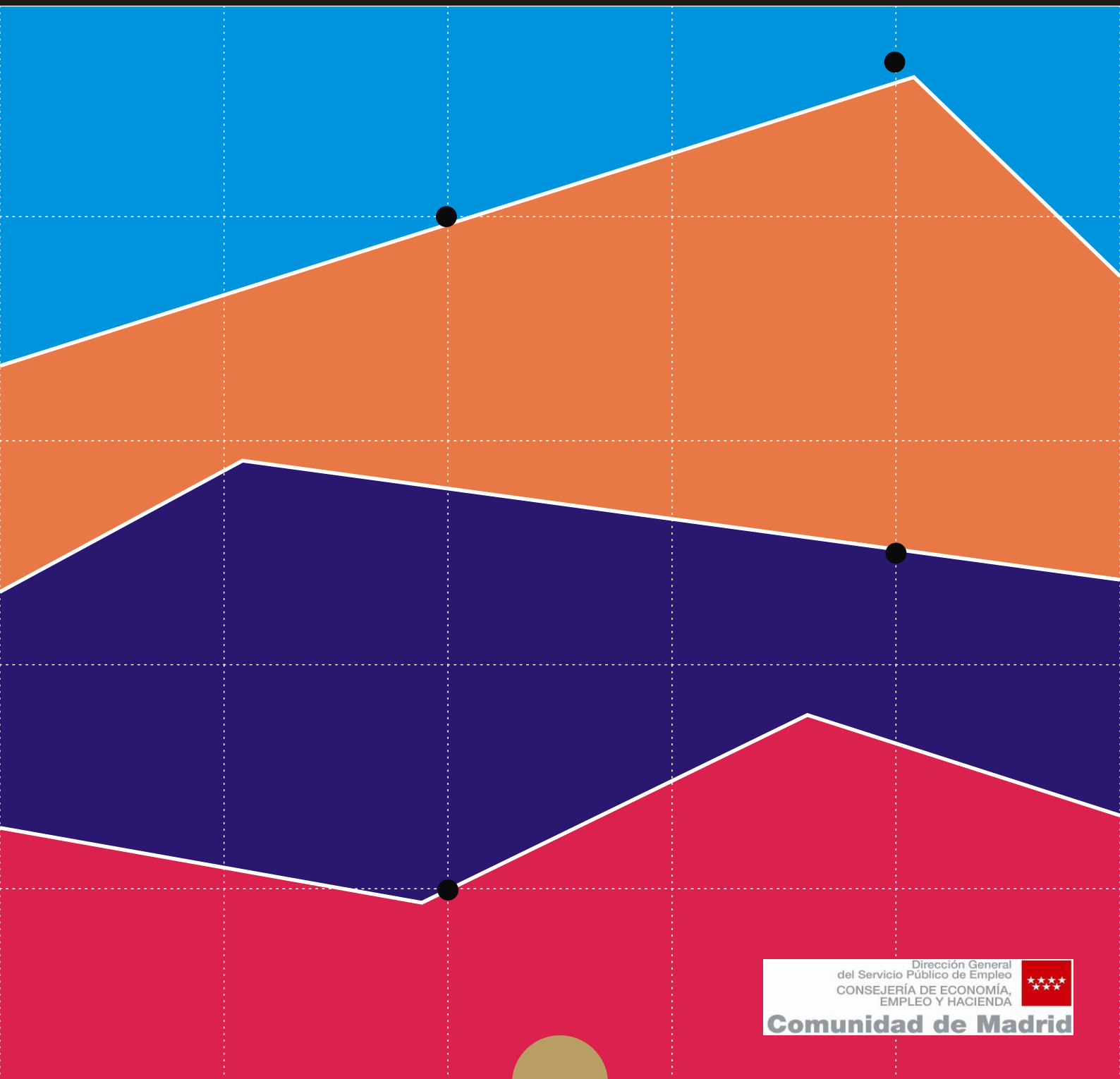


Informe de paro registrado y contratos de trabajo

Incorpora datos nacionales

Octubre 2015



Dirección General
del Servicio Público de Empleo
CONSEJERÍA DE ECONOMÍA,
EMPLEO Y HACIENDA



Comunidad de Madrid

CONSEJERÍA DE ECONOMÍA, EMPLEO Y HACIENDA

Consejera de Economía, Empleo y Hacienda

Excma. Sra. Dña. Engracia Hidalgo Tena

Viceconsejero de Hacienda y Empleo

Ilmo. Sr. D. Miguel Ángel García Martín

Director General del Servicio Público de Empleo

Ilmo. Sr. D. José María Díaz Zabala

Subdirectora General de Planificación, Cualificación, y Evaluación

Cristina Olías de Lima Gete

Jefe del Área de Análisis y Estrategia

Antonio Hernando Sánchez

Equipo técnico editorial

Teresa Vara García

Pilar Jiménez Muñoz

© Comunidad de Madrid

Edita: Dirección General del Servicio Público de Empleo

de la Consejería de Economía, Empleo y Hacienda

Vía Lusitana, 21. 28025 Madrid.

analisis.estrategia@madrid.org

www.madrid.org

Formato de edición: archivo electrónico

Edición: 11/2015

Editado en España - *Published in Spain*



Paro Registrado

El paro en la Comunidad de Madrid se sitúa en 466.314

En el mes de Octubre, el paro registrado en la Comunidad de Madrid desciende respecto a Octubre de 2014 en 49.734 personas, el 9,64%, se sitúa en 466.314, cifra que, respecto a Septiembre pasado, representa un ascenso de 1,16%, 5.328 parados más.

Entre los jóvenes menores de 25 años el paro baja un 11,16% anual

En España, el número de parados es de 4.176.369, desciende por tanto, respecto a Octubre de 2014, en 350.435 personas, el 7,74%; con respecto al mes anterior, se produce un ascenso de 2,01%, 82.327 parados más.

La bajada anual del paro en la Comunidad tiene una mayor incidencia entre los hombres que entre las mujeres: con un descenso interanual de 13,54% en el primer grupo y de 6,12% en el segundo, con cifras de 211.461 y 254.853 respectivamente; en la evolución intermensual, el paro aumenta un 1,72% en el colectivo de hombres y un 0,69% entre las mujeres.

Entre los jóvenes menores de 25 años el paro cae un 11,16% en el año: un -12,22% entre los hombres y un -9,96% entre las mujeres. En la comparativa con el pasado Septiembre, el paro se incrementa un 2,18% entre los jóvenes: un 3,37% en el colectivo de hombres y un 0,88% en el colectivo de mujeres.

En Industria el paro desciende en el año un 17,46% y un 16,28% en Construcción

En la evolución interanual del paro por edad, los descensos más significativos se producen en el grupo de 30 a 34 años, con un 16,05% menos.

Por sectores económicos y en la evolución intermensual, se producen ascensos del paro registrado en Industria (0,94%), en Construcción (0,94%), en Servicios (1,06%), en Agricultura (11,03%) y en el colectivo de "Sin Empleo Anterior" (1,55%). En la evolución interanual, el paro baja 16,28% en Construcción, 17,46% en Industria, 9,87% en Agricultura, 8,61% en Servicios y se incrementa un 1,32% en el colectivo de "Sin Empleo Anterior".

Contratos

El número total de contratos se incrementa en el año un 7,97%

El número de contratos formalizados en la región en el mes de Octubre fue 219.178, supone un 7,97% más que en el mismo mes del año anterior, con respecto al mes de Septiembre pasado, representa un crecimiento del 1,48%.

Los contratos indefinidos descienden un 2,09% respecto al año anterior

Por tipología de contratos, los indefinidos descienden un 2,09% respecto a Octubre de 2014, y un 2,52% si se compara con Septiembre; los temporales aumentan un 10,18% respecto a Octubre de 2014 y un 2,29% con respecto al mes anterior, con un total de 35.812 contratos indefinidos y 183.366 temporales.

En España, el número total de contratos formalizados en el mes de Octubre fue de 1.760.610, implica una subida de 3,43% con respecto al mismo mes del año anterior, si se compara con el pasado Septiembre, significa un descenso de 1,96%.

Los contratos indefinidos formalizados en España fueron 151.652, cifra que implica una bajada de 0,83% respecto a Septiembre y una subida de 1,86% respecto a Octubre de 2014. Los contratos temporales crecen un 3,58% en el año, situándose en 1.608.958, con respecto al mes anterior significa una bajada de 2,06%.

La tasa de indefinidos sobre total baja 0,67 puntos en el mes

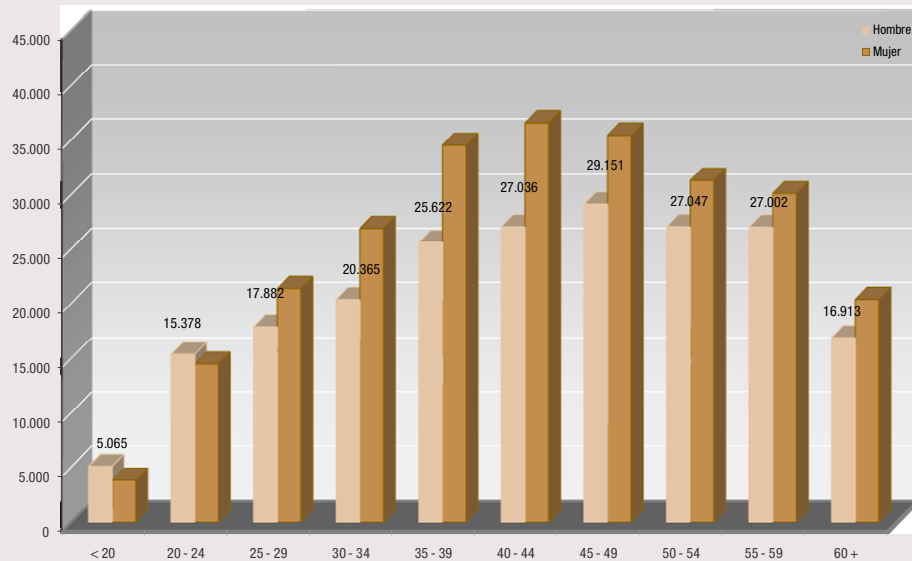
La tasa de contratos indefinidos sobre el total de contratos en la Región es de 16,34%, desciende 0,67 puntos porcentuales en el mes y respecto al año 1,68 puntos. En el caso de España, la tasa se sitúa en 8,61%, sube 0,10 puntos en el mes y desciende trece centésima en el año.

PARO REGISTRADO COMUNIDAD DE MADRID		DATOS OCTUBRE 2015			VARIACION INTERMENSUAL						VARIACION INTERANUAL					
		SEXO			HOMBRES		MUJERES		TOTAL		HOMBRES		MUJERES		TOTAL	
		Hombre	Mujer	Total	V.A.	%	V.A.	%	V.A.	%	V.A.	%	V.A.	%	V.A.	%
EDAD																
< 25	< 20	5.065	3.814	8.879	37	0,74	-95	-2,43	-58	-0,65	-371	-6,82	-239	-5,90	-610	-6,43
	20 - 24	15.378	14.495	29.873	629	4,26	254	1,78	883	3,05	-2.474	-13,86	-1.786	-10,97	-4.260	-12,48
	Subtotal < 25	20.443	18.309	38.752	666	3,37	159	0,88	825	2,18	-2.845	-12,22	-2.025	-9,96	-4.870	-11,16
25 - 44	25 - 29	17.882	21.349	39.231	911	5,37	502	2,41	1.413	3,74	-3.618	-16,83	-2.234	-9,47	-5.852	-12,98
	30 - 34	20.365	26.886	47.251	400	2,00	187	0,70	587	1,26	-5.329	-20,74	-3.707	-12,12	-9.036	-16,05
	35 - 39	25.622	34.517	60.139	297	1,17	-123	-0,36	174	0,29	-6.204	-19,49	-4.185	-10,81	-10.389	-14,73
	40 - 44	27.036	36.537	63.573	276	1,03	-46	-0,13	230	0,36	-5.358	-16,54	-2.792	-7,10	-8.150	-11,36
	Subtotal 25 - 44	90.905	119.289	210.194	1.884	2,12	520	0,44	2.404	1,16	-20.509	-18,41	-12.918	-9,77	-33.427	-13,72
> 45	45 - 49	29.151	35.423	64.574	446	1,55	227	0,64	673	1,05	-4.532	-13,45	-1.523	-4,12	-6.055	-8,57
	50 - 54	27.047	31.333	58.380	289	1,08	418	1,35	707	1,23	-3.205	-10,59	-980	-3,03	-4.185	-6,69
	55 - 59	27.002	30.119	57.121	256	0,96	197	0,66	453	0,80	-1.732	-6,03	-187	-0,62	-1.919	-3,25
	60 +	16.913	20.380	37.293	33	0,20	233	1,16	266	0,72	-298	-1,73	1.020	5,27	722	1,97
	Subtotal > 45	100.113	117.255	217.368	1.024	1,03	1.075	0,93	2.099	0,98	-9.767	-8,89	-1.670	-1,40	-11.437	-5,00
Total		211.461	254.853	466.314	3.574	1,72	1.754	0,69	5.328	1,16	-33.121	-13,54	-16.613	-6,12	-49.734	-9,64
NIVEL FORMATIVO																
11	Estudios primarios incompletos	19.359	17.722	37.081	359	1,89	264	1,51	623	1,71	-2.256	-10,44	-486	-2,67	-2.742	-6,89
12	Estudios primarios completos	42.050	41.586	83.636	1.225	3,00	957	2,36	2.182	2,68	-3.782	-8,25	993	2,45	-2.789	-3,23
21	Prog. for. inserción no precisan tit. académica 1ª et. secundaria (+ 300 h)	847	730	1.577	34	4,18	15	2,10	49	3,21	-94	-9,99	2	0,27	-92	-5,51
22	1ª et. ed. secundaria sin tit. grad. escolar o equivalente	36.905	33.672	70.577	528	1,45	325	0,97	853	1,22	-5.190	-12,33	-771	-2,24	-5.961	-7,79
23	1ª et. ed. secundaria con título graduado escolar o equivalente	41.316	48.749	90.065	756	1,86	384	0,79	1.140	1,28	-10.448	-20,18	-6.641	-11,99	-17.089	-15,95
31	Prog. form. inserción laboral precisan titu. secundaria 1ª et. (+ 300 horas)	272	226	498	-3	-1,09	-14	-5,83	-17	-3,30	-19	-6,53	-30	-11,72	-49	-8,96
32	Enseñanzas bachillerato	24.145	32.888	57.033	235	0,98	-71	-0,22	164	0,29	-3.994	-14,19	-3.769	-10,28	-7.763	-11,98
33	Gº medio f.p. específica, artes plásticas y diseño y deportivas	10.536	18.477	29.013	519	5,18	843	4,78	1.362	4,93	-1.676	-13,72	-1.443	-7,24	-3.119	-9,71
34	Gº medio música y danza	46	73	119	-9	-16,36	-11	-13,10	-20	-14,39	0	0,00	-2	-2,67	-2	-1,65
41	Prog. for. inserción laboral precisan tit. secundaria 2ª et. (+ 300 horas)	35	48	83	-2	-5,41	-1	-2,04	-3	-3,49	-12	-25,53	3	6,67	-9	-9,78
51	Gº superior f.p. específica y equivalente, artes plásticas y diseño y deportivas	10.243	15.400	25.643	188	1,87	-1	-0,01	187	0,73	-1.628	-13,71	-1.500	-8,88	-3.128	-10,87
52	Tit. propios universidades y otras enseñ. precisan tit. bachiller (2 y + años)	71	104	175	-7	-8,97	-2	-1,89	-9	-4,89	-33	-31,73	9	9,47	-24	-12,06
53	Prog. form. inserción laboral precisan f.p. Gº superior (+ 300 horas)	23	16	39	2	9,52	-2	-11,11	0	0,00	6	35,29	-1	-5,88	5	14,71
54	Diplomados o equivalente	5.565	12.311	17.876	-42	-0,75	-405	-3,18	-447	-2,44	-1.257	-18,43	-1.279	-9,41	-2.536	-12,42
55	Licenciados o equivalente	13.974	24.210	38.184	-437	-3,03	-1.000	-3,97	-1.437	-3,63	-2.478	-15,06	-2.830	-10,47	-5.308	-12,20
56	Estud. oficial. especialización profesional	191	448	639	-1	-0,52	25	5,91	24	3,90	-38	-16,59	1	0,22	-37	-5,47
61	Doctorado universitario	322	438	760	-11	-3,30	-7	-1,57	-18	-2,31	-12	-3,59	27	6,57	15	2,01
50	Postgraduados	2.093	4.086	6.179	154	7,94	305	8,07	459	8,02	391	22,97	1.219	42,52	1.610	35,24
80	Sin estudios	3.468	3.669	7.137	86	2,54	150	4,26	236	3,42	-601	-14,77	-115	-3,04	-716	-9,12

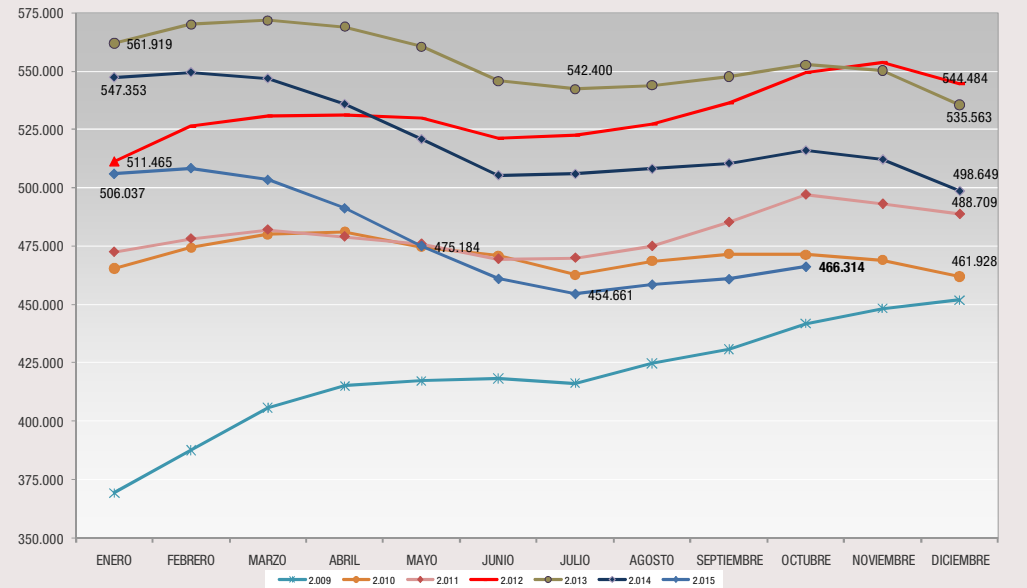
PARO REGISTRADO COMUNIDAD DE MADRID				DATOS OCTUBRE 2015			VARIACION INTERMENSUAL					VARIACION INTERANUAL						
				SEXO			HOMBRES		MUJERES		TOTAL		HOMBRES		MUJERES		TOTAL	
				Hombre	Mujer	Total	V.A.	%	V.A.	%	V.A.	%	V.A.	%	V.A.	%	V.A.	%
GRUPOS PROFESIONALES																		
0	Ocupaciones militares	100	25	125	-6	-5,66	-1	-3,85	-7	-5,30	-56	-35,90	-18	-41,86	-74	-37,19		
1	Directores y gerentes	5.326	2.488	7.814	-51	-0,95	-22	-0,88	-73	-0,93	-771	-12,65	-230	-8,46	-1.001	-11,36		
2	Técnicos y profesionales científicos e intelectuales	22.229	33.853	56.082	-409	-1,81	-1.342	-3,81	-1.751	-3,03	-3.151	-12,42	-2.335	-6,45	-5.486	-8,91		
3	Técnicos; profesionales de apoyo	22.399	19.345	41.744	-72	-0,32	-131	-0,67	-203	-0,48	-4.007	-15,17	-1.780	-8,43	-5.787	-12,18		
4	Empleados contables, administrativos y otros de oficina	13.167	53.406	66.573	72	0,55	-112	-0,21	-40	-0,06	-2.526	-16,10	-5.352	-9,11	-7.878	-10,58		
5	Trabaj. servic. restauración, personales, protección y vendedores	30.966	73.000	103.966	1.069	3,58	1.713	2,40	2.782	2,75	-2.251	-6,78	-3.980	-5,17	-6.231	-5,65		
6	Trabaj. cualific. sector agrícola, ganadero, forestal y pesquero	4.026	1.347	5.373	184	4,79	45	3,46	229	4,45	-398	-9,00	-138	-9,29	-536	-9,07		
7	Artesanos y trabaj. cualific. industria manufacturera y construcción (no operadores)	57.769	3.724	61.493	1.066	1,88	-7	-0,19	1.059	1,75	-12.079	-17,29	-508	-12,00	-12.587	-16,99		
8	Operadores de instalaciones y maquinaria, y montadores	18.621	4.221	22.842	798	4,48	157	3,86	955	4,36	-3.449	-15,63	-282	-6,26	-3.731	-14,04		
9	Ocupaciones elementales	36.858	63.444	100.302	923	2,57	1.454	2,35	2.377	2,43	-4.433	-10,74	-1.990	-3,04	-6.423	-6,02		
SECTORES Y SECCIONES DE ACTIVIDAD																		
A	Agricultura, ganadería, silvicultura y pesca	3.010	1.317	4.327	402	15,41	28	2,17	430	11,03	-398	-11,68	-76	-5,46	-474	-9,87		
	Agricultura	3.010	1.317	4.327	402	15,41	28	2,17	430	11,03	-398	-11,68	-76	-5,46	-474	-9,87		
B	Industrias extractivas	272	247	519	-13	-4,56	2	0,82	-11	-2,08	-116	-29,90	-64	-20,58	-180	-25,75		
C	Industria manufacturera	15.195	12.638	27.833	151	1,00	-19	-0,15	132	0,48	-4.117	-21,32	-1.440	-10,23	-5.557	-16,64		
D	Suministro de energía eléctrica, gas, vapor y aire	138	91	229	-5	-3,50	0	0,00	-5	-2,14	-48	-25,81	-19	-17,27	-67	-22,64		
E	Suministro de agua, actividades de saneamiento, ge	2.328	1.885	4.213	180	8,38	8	0,43	188	4,67	-518	-18,20	-617	-24,66	-1.135	-21,22		
	Industria	17.933	14.861	32.794	313	1,78	-9	-0,06	304	0,94	-4.799	-21,11	-2.140	-12,59	-6.939	-17,46		
F	Construcción	41.442	6.998	48.440	476	1,16	-24	-0,34	452	0,94	-8.502	-17,02	-920	-11,62	-9.422	-16,28		
	Construcción	41.442	6.998	48.440	476	1,16	-24	-0,34	452	0,94	-8.502	-17,02	-920	-11,62	-9.422	-16,28		
G	Comercio al por Julior y al por menor; reparación d	25.086	36.832	61.918	397	1,61	187	0,51	584	0,95	-3.497	-12,23	-2.406	-6,13	-5.903	-8,70		
H	Transporte y almacenamiento	11.347	6.142	17.489	262	2,36	166	2,78	428	2,51	-2.406	-17,49	-797	-11,49	-3.203	-15,48		
I	Hostelería	15.539	23.536	39.075	522	3,48	260	1,12	782	2,04	-1.362	-8,06	-1.247	-5,03	-2.609	-6,26		
J	Información y comunicaciones	7.567	8.207	15.774	-51	-0,67	-104	-1,25	-155	-0,97	-1.646	-17,87	-1.016	-11,02	-2.662	-14,44		
K	Actividades financieras y de seguros	2.041	3.057	5.098	49	2,46	40	1,33	89	1,78	-236	-10,36	-219	-6,68	-455	-8,19		
L	Actividades inmobiliarias	1.309	1.948	3.257	16	1,24	3	0,15	19	0,59	-98	-6,97	-85	-4,18	-183	-5,32		
M	Actividades profesionales, científicas y técnicas	23.917	36.488	60.405	-212	-0,88	-315	-0,86	-527	-0,86	-5.651	-19,11	-4.687	-11,38	-10.338	-14,61		
N	Actividades administrativas y servicios auxiliares	29.127	42.705	71.832	1.005	3,57	893	2,14	1.898	2,71	-3.373	-10,38	-2.308	-5,13	-5.681	-7,33		
O	Administración Pública y defensa; Seguridad Social	4.825	8.422	13.247	83	1,75	-33	-0,39	50	0,38	-314	-6,11	-452	-5,09	-766	-5,47		
P	Educación	3.387	10.164	13.551	-519	-13,29	-1.552	-13,25	-2.071	-13,26	-361	-9,63	-577	-5,37	-938	-6,47		
Q	Actividades sanitarias y de servicios sociales	3.338	16.236	19.574	392	13,31	1.794	12,42	2.186	12,57	35	1,06	-226	-1,37	-191	-0,97		
S	Otros servicios	4.341	4.544	8.885	66	1,54	-46	-1,00	20	0,23	-329	-7,04	-206	-4,34	-535	-5,68		
R	Actividades artísticas, recreativas y de entrenimi	4.070	8.998	13.068	49	1,22	-71	-0,78	-22	-0,17	-293	-6,72	-696	-7,18	-989	-7,04		
T	Actividades de los hogares como empleadores de per	2.648	7.112	9.760	196	7,99	245	3,57	441	4,73	4	0,15	1.218	20,67	1.222	14,31		
U	Actividades de organizaciones y organismos extrate	101	153	254	0	0,00	-1	-0,65	-1	-0,39	-9	-8,18	-18	-10,53	-27	-9,61		
	Servicios	138.643	214.544	353.187	2.255	1,65	1.466	0,69	3.721	1,06	-19.536	-12,35	-13.722	-6,01	-33.258	-8,61		
X	Sin empleo anterior	10.433	17.133	27.566	128	1,24	293	1,74	421	1,55	114	1,10	245	1,45	359	1,32		
	Colectivo sin empleo anterior	10.433	17.133	27.566	128	1,24	293	1,74	421	1,55	114	1,10	245	1,45	359	1,32		

PARO REGISTRADO COMUNIDAD DE MADRID		DATOS OCTUBRE 2015			VARIACION INTERMENSUAL						VARIACION INTERANUAL					
		SEXO			HOMBRES		MUJERES		TOTAL		HOMBRES		MUJERES		TOTAL	
		Hombre	Mujer	Total	V.A.	%	V.A.	%	V.A.	%	V.A.	%	V.A.	%	V.A.	%
NACIONALIDAD																
0	Española	170.986	220.453	391.439	2.651	1,57	840	0,38	3.491	0,90	-26.366	-13,36	-14.760	-6,28	-41.126	-9,51
1	Comunitaria	15.282	13.581	28.863	116	0,76	127	0,94	243	0,85	-2.539	-14,25	-531	-3,76	-3.070	-9,61
2	Extracomunitaria	25.193	20.819	46.012	807	3,31	787	3,93	1.594	3,59	-4.216	-14,34	-1.322	-5,97	-5.538	-10,74
TIEMPO EN DESEMPLEO																
P.L.D.	<3 MESES	72.979	72.353	145.332	5.033	7,41	3.372	4,89	8.405	6,14	-6.746	-8,46	-2.656	-3,54	-9.402	-6,08
	3-6 MESES	25.872	29.638	55.510	1.080	4,36	1.352	4,78	2.432	4,58	-4.382	-14,48	-1.637	-5,23	-6.019	-9,78
	6-12 MESES	29.127	35.608	64.735	-2.454	-7,77	-3.154	-8,14	-5.608	-7,97	-8.352	-22,28	-3.648	-9,29	-12.000	-15,64
	1-2 AÑOS	33.520	42.689	76.209	-282	-0,83	47	0,11	-235	-0,31	-10.680	-24,16	-8.378	-16,41	-19.058	-20,00
	2-3 AÑOS	17.001	24.272	41.273	-267	-1,55	-299	-1,22	-566	-1,35	-5.101	-23,08	-4.073	-14,37	-9.174	-18,19
	3-4 AÑOS	11.551	16.628	28.179	6	0,05	-21	-0,13	-15	-0,05	-1.002	-7,98	6	0,04	-996	-3,41
	> 4 AÑOS	21.411	33.665	55.076	458	2,19	457	1,38	915	1,69	3.142	17,20	3.773	12,62	6.915	14,36
	Subtotal Paro Larga Duración		83.483	117.254	200.737	-85	-0,10	184	0,16	99	0,05	-13.641	-14,04	-8.672	-6,89	-22.313
TOTAL		211.461	254.853	466.314	3.574	1,72	1.754	0,69	5.328	1,16	-33.121	-13,54	-16.613	-6,12	-49.734	-9,64

PARO REGISTRADO COMUNIDAD DE MADRID - OCTUBRE 2015



SERIE PARO REGISTRADO COMUNIDAD DE MADRID



Resumen Mensual Paro y Contratos Registrados, Madrid y España

PARO REGISTRADO		Datos Octubre 2.015	Variación intermensual		Variación interanual		
			Diferencia	%	Diferencia	%	
COMUNIDAD DE MADRID	Total	AMBOS SEXOS	466.314	5.328	1,16%	-49.734	-9,64%
		Hombres	211.461	3.574	1,72%	-33.121	-13,54%
		Mujeres	254.853	1.754	0,69%	-16.613	-6,12%
	Edad	Menores de 25	38.752	825	2,18%	-4.870	-11,16%
		Hombres	20.443	666	3,37%	-2.845	-12,22%
		Mujeres	18.309	159	0,88%	-2.025	-9,96%
	Sectores	Agricultura	4.327	430	11,03%	-474	-9,87%
		Industria	32.794	304	0,94%	-6.939	-17,46%
		Construcción	48.440	452	0,94%	-9.422	-16,28%
		Servicios	353.187	3.721	1,06%	-33.258	-8,61%
		S/E Anterior	27.566	421	1,55%	359	1,32%
	Nacionalidad	Españoles	391.439	3.491	0,90%	-41.126	-9,51%
		Extranjeros:	74.875	1.837	2,52%	-8.608	-10,31%
		Comunitarios	28.863	243	0,85%	-3.070	-9,61%
		No Comunitarios	46.012	1.594	3,59%	-5.538	-10,74%
	ESPAÑA	Total	AMBOS SEXOS	4.176.369	82.327	2,01%	-350.435
Hombres			1.895.506	46.265	2,50%	-240.721	-11,27%
Mujeres			2.280.863	36.062	1,61%	-109.714	-4,59%
Edad		Menores de 25	372.387	12.952	3,60%	-47.595	-11,33%
		Hombres	190.335	7.792	4,27%	-26.730	-12,31%
		Mujeres	182.052	5.160	2,92%	-20.865	-10,28%
Nacionalidad		Españoles	3.689.739	62.075	1,71%	-307.744	-7,70%
		Extranjeros:	486.630	20.252	4,34%	-42.691	-8,07%
		Comunitarios	170.579	6.744	4,12%	-16.697	-8,92%
		No Comunitarios	316.051	13.508	4,46%	-25.994	-7,60%
CONTRATOS REGISTRADOS		Datos Octubre 2.015	Variación intermensual		Variación interanual		
			Diferencia	%	Diferencia	%	
COM. DE MADRID	Tipología de contrato	Indefinidos	35.812	-927	-2,52%	-763	-2,09%
		Temporales	183.366	4.113	2,29%	16.941	10,18%
		Total contratos	219.178	3.186	1,48%	16.178	7,97%
		Indefinidos/Totales	16,34%	-0,67		-1,68	
	% indefinidos sobre total	Agricultura	7,98%	2,65		1,13	
		Industria	14,93%	0,45		-3,33	
		Construcción	13,61%	1,93		0,41	
		Servicios	16,62%	-0,94		-1,78	
ESPAÑA	Tipología de contrato	Indefinidos	151.652	-1.276	-0,83%	2.776	1,86%
		Temporales	1.608.958	-33.856	-2,06%	55.682	3,58%
		Total contratos	1.760.610	-35.132	-1,96%	58.458	3,43%
		Indefinidos/Totales	8,61%	0,10		-0,13	

SERIE PARO REGISTRADO - COMUNIDAD DE MADRID -

Mes	2.004	2.005	2.006	2.007	2.008	2.009	2.010	2.011	2.012	2.013	2.014	2.015
ENERO	259.943	235.260	225.259	218.201	246.797	369.256	465.452	472.468	511.465	561.919	547.353	506.037
FEBRERO	261.880	233.111	225.214	220.752	255.339	387.545	474.356	478.170	526.374	570.039	549.514	508.448
MARZO	258.131	234.722	223.860	222.811	253.924	405.673	480.022	482.025	530.875	571.751	546.879	503.441
ABRIL	260.796	233.518	220.235	222.172	259.611	415.142	481.244	479.070	531.317	569.030	535.914	491.281
MAYO	253.209	222.420	215.748	218.126	262.660	417.273	474.661	475.876	529.740	560.560	520.863	475.184
JUNIO	245.827	221.890	206.759	216.651	266.936	418.284	470.913	469.511	521.246	545.844	505.428	461.094
JULIO	240.799	224.153	212.432	216.289	268.135	416.264	462.720	469.957	522.421	542.400	505.978	454.661
AGOSTO	243.556	227.684	217.021	223.083	279.234	424.759	468.609	474.997	527.261	543.905	508.153	458.696
SEPTIEMBRE	241.335	221.671	213.081	220.372	288.972	430.784	471.643	485.206	536.457	547.701	510.581	460.986
OCTUBRE	242.181	221.285	213.581	225.543	315.159	441.858	471.388	497.025	549.354	552.758	516.048	466.314
NOVIEMBRE	239.216	220.227	212.754	227.629	330.439	448.224	469.079	493.012	553.762	550.269	512.177	
DICIEMBRE	229.814	216.066	211.558	229.150	345.333	451.929	461.928	488.709	544.484	535.563	498.649	

VARIACIONES INTERMENSUALES ABSOLUTAS

MES	2.004	2.005	2.006	2.007	2.008	2.009	2.010	2.011	2.012	2.013	2.014	2.015
ENERO	8.475	5.446	9.193	6.643	17.647	23.923	13.523	10.540	22.756	17.435	11.790	7.388
FEBRERO	1.937	-2.149	-45	2.551	8.542	18.289	8.904	5.702	14.909	8.120	2.161	2.411
MARZO	-3.749	1.611	-1.354	2.059	-1.415	18.128	3,55	3.855	4.501	1.712	-2.635	-5.007
ABRIL	2.665	-1.204	-3.625	-639	5.687	9.469	1.222	-2.955	442	-2.721	-10.965	-12.160
MAYO	-7.587	-11.098	-4.487	-4.046	3.049	2.131	-6.583	-3.194	-1.577	-8.470	-15.051	-16.097
JUNIO	-7.382	-530	-8.989	-1.475	4.276	1.011	-3.748	-6.365	-8.494	-14.716	-15.435	-14.090
JULIO	-5.028	2.263	5.673	-362	1.199	-2.020	-8.193	446	1.175	-3.444	550	-6.433
AGOSTO	2.757	3.531	4.589	6.794	11.099	8.495	5.889	5.040	4.840	1.505	2.175	4.035
SEPTIEMBRE	-2.222	-6.013	-3.940	-2.711	9.738	6.025	3.034	10.209	9.196	3.796	2.428	2.290
OCTUBRE	846	-386	500	5.171	26.187	11.074	-255	11.819	12.897	5.057	5.467	5.328
NOVIEMBRE	-2.964	-1.058	-827	2.086	15.280	6.366	-2.309	-4.013	4.408	-2.489	-3.871	
DICIEMBRE	-9.403	-4.161	-1.196	1.521	14.894	3.705	-7.151	-4.303	-9.278	-14.706	-13.528	

VARIACIONES INTERMENSUALES RELATIVAS

MES	2.004	2.005	2.006	2.007	2.008	2.009	2.010	2.011	2.012	2.013	2.014	2.015
ENERO	3,37	2,37	4,25	3,14	7,70	6,93	2,99	2,28	4,66	3,20	2,20	1,48
FEBRERO	0,74	-0,91	-0,02	1,17	3,46	4,95	1,91	1,21	2,91	1,45	0,39	0,48
MARZO	-1,43	0,69	-0,60	0,93	-0,55	4,68	1,19	0,81	0,86	0,30	-0,48	-0,98
ABRIL	1,03	-0,51	-1,62	-0,29	2,24	2,33	0,25	-0,61	0,08	-0,48	-2,01	-2,42
MAYO	-2,91	-4,75	-2,04	-1,82	1,17	0,51	-1,37	-0,67	-0,30	-1,49	-2,81	-3,28
JUNIO	-2,92	-0,24	-4,17	-0,68	1,63	0,24	-0,79	-1,34	-1,60	-2,63	-2,96	-2,97
JULIO	-2,05	1,02	2,74	-0,17	0,45	-0,48	-1,74	0,09	0,23	-0,63	0,11	-1,40
AGOSTO	1,14	1,58	2,16	3,14	4,14	2,04	1,27	1,07	0,93	0,28	0,43	0,89
SEPTIEMBRE	-0,91	-2,64	-1,82	-1,22	3,49	1,42	0,65	2,15	1,74	0,70	0,48	0,50
OCTUBRE	0,35	-0,17	0,23	2,35	9,06	2,57	-0,05	2,44	2,40	0,92	1,07	1,16
NOVIEMBRE	-1,22	-0,48	-0,39	0,92	4,85	1,44	-0,49	-0,81	0,80	-0,45	-0,75	
DICIEMBRE	-3,93	-1,89	-0,56	0,67	4,51	0,83	-1,52	-0,87	-1,68	-2,67	-2,64	

VARIACIONES INTERANUALES ABSOLUTAS

MES	2.004	2.005	2.006	2.007	2.008	2.009	2.010	2.011	2.012	2.013	2.014	2.015
ENERO	1.935	-24.683	-10.001	-7.058	28.596	122.459	96.196	7.016	38.997	50.454	-14.566	-41.316
FEBRERO	2.372	-28.769	-7.897	-4.462	34.587	132.206	86.811	3.814	48.204	43.665	-20.525	-41.066
MARZO	-4.715	-23.409	-10.862	-1.049	31.113	151.749	74.349	2.003	48.850	40.876	-24.872	-43.438
ABRIL	635	-27.278	-13.283	1.937	37.439	155.531	66.102	-2.174	52.247	37.713	-33.116	-44.633
MAYO	-978	-30.789	-6.672	2.378	44.534	154.613	57.388	1.215	53.864	30.820	-39.697	-45.679
JUNIO	-1.083	-23.937	-15.131	9.892	50.285	151.348	52.629	-1.402	51.735	24.598	-40.416	-44.334
JULIO	-4.234	-16.646	-11.721	3.857	51.846	148.129	46.456	7.237	52.464	19.979	-36.422	-51.317
AGOSTO	-5.034	-15.872	-10.663	6.062	56.151	145.525	43.850	6.388	52.264	16.644	-35.752	-49.457
SEPTIEMBRE	-8.534	-19.664	-8.590	7.291	68.600	141.812	40.859	13.563	51.251	11.244	-37.120	-49.595
OCTUBRE	-13.740	-20.896	-7.704	11.962	89.616	126.699	29.530	25.637	52.329	3.404	-36.710	-49.734
NOVIEMBRE	-13.931	-18.989	-7.473	14.875	102.810	117.785	20.855	23.933	60.750	-3.493	-38.092	
DICIEMBRE	-21.654	-13.748	-4.508	17.592	116.183	106.596	9.999	26.781	55.775	-8.921	-36.914	

VARIACIONES INTERANUALES RELATIVAS

MES	2.004	2.005	2.006	2.007	2.008	2.009	2.010	2.011	2.012	2.013	2.014	2.015
ENERO	0,75	-9,50	-4,25	-3,13	13,11	49,62	26,05	1,51	8,25	9,86	-2,59	-7,55
FEBRERO	0,91	-10,99	-3,39	-1,98	15,67	51,78	22,40	0,80	10,08	8,30	-3,60	-7,47
MARZO	-1,79	-9,07	-4,63	-0,47	13,96	59,76	18,33	0,42	10,13	7,70	-4,35	-7,94
ABRIL	0,24	-10,46	-5,69	0,88	16,85	59,91	15,92	-0,45	10,91	7,10	-5,82	-8,33
MAYO	-0,38	-12,16	-3,00	1,10	20,42	58,86	13,75	0,26	11,32	5,82	-7,08	-8,77
JUNIO	-0,44	-9,74	-6,82	4,78	23,21	56,70	12,58	-0,30	11,02	4,72	-7,40	-8,77
JULIO	-1,73	-6,91	-5,23	1,82	23,97	55,24	11,16	1,56	11,16	3,82	-6,71	-10,14
AGOSTO	-2,03	-6,52	-4,68	2,79	25,17	52,12	10,32	1,36	11,00	3,16	-6,57	-9,73
SEPTIEMBRE	-3,42	-8,15	-3,88	3,42	31,13	49,07	9,48	2,88	10,56	2,10	-6,78	-9,71
OCTUBRE	-5,37	-8,63	-3,48	5,60	39,73	40,20	6,68	5,44	10,53	0,62	-6,64	-9,64
NOVIEMBRE	-5,50	-7,94	-3,39	6,99	45,17	35,65	4,65	5,10	12,32	-0,63	-6,92	
DICIEMBRE	-8,61	-5,98	-2,09	8,32	50,70	30,87	2,21	5,80	11,41	-1,64	-6,89	

ESPAÑA SERIE PARO REGISTRADO - ESPAÑA -

MES	2.004	2.005	2.006	2.007	2.008	2.009	2.010	2.011	2.012	2.013	2.014	2.015
ENERO	2.232.560	2.176.599	2.171.503	2.082.508	2.261.925	3.327.801	4.048.493	4.231.003	4.599.829	4.980.778	4.814.435	4.525.691
FEBRERO	2.219.300	2.165.420	2.169.277	2.075.275	2.315.331	3.481.859	4.130.625	4.299.263	4.712.098	5.040.222	4.812.486	4.512.153
MARZO	2.181.546	2.144.835	2.148.530	2.059.451	2.300.975	3.605.402	4.166.613	4.333.669	4.750.867	5.035.243	4.795.866	4.451.939
ABRIL	2.162.405	2.095.945	2.075.676	2.023.124	2.338.517	3.644.880	4.142.425	4.269.360	4.744.235	4.989.193	4.684.301	4.333.016
MAYO	2.090.702	2.007.393	2.004.528	1.973.231	2.353.575	3.620.139	4.066.202	4.189.659	4.714.122	4.890.928	4.572.385	4.215.031
JUNIO	2.054.113	1.974.860	1.959.754	1.965.869	2.390.424	3.564.889	3.982.368	4.121.801	4.615.269	4.763.680	4.449.701	4.120.304
JULIO	2.014.218	1.989.417	1.954.984	1.970.338	2.426.916	3.544.095	3.908.578	4.079.742	4.587.455	4.698.814	4.419.860	4.046.276
AGOSTO	2.049.639	2.019.110	1.983.677	2.028.296	2.530.001	3.629.080	3.969.661	4.130.927	4.625.634	4.698.783	4.427.930	4.067.955
SEPTIEMBRE	2.050.514	2.013.286	1.966.166	2.017.363	2.625.368	3.709.447	4.017.763	4.226.744	4.705.279	4.724.355	4.447.650	4.094.042
OCTUBRE	2.075.811	2.052.861	1.992.836	2.048.577	2.818.026	3.808.353	4.085.976	4.360.926	4.833.521	4.811.383	4.526.804	4.176.369
NOVIEMBRE	2.121.089	2.095.580	2.023.164	2.094.473	2.989.269	3.868.946	4.110.294	4.420.462	4.907.817	4.808.908	4.512.116	
DICIEMBRE	2.112.715	2.102.937	2.022.873	2.129.547	3.128.963	3.923.603	4.100.073	4.422.359	4.848.723	4.701.338	4.447.711	

VARIACIONES INTERMENSUALES ABSOLUTAS

MES	2.004	2.005	2.006	2.007	2.008	2.009	2.010	2.011	2.012	2.013	2.014	2.015
ENERO	51.312	63.884	68.566	59.635	132.378	198.838	124.890	130.930	177.470	132.055	113.097	77.980
FEBRERO	-13.260	-11.179	-2.226	-7.233	53.406	154.058	82.132	68.260	112.269	59.444	-1.949	-13.538
MARZO	-37.754	-20.585	-20.747	-15.824	-14.356	123.543	24,20	34.406	38.769	-4.979	-16.620	-60.214
ABRIL	-19.141	-48.890	-72.854	-36.327	37.542	39.478	-24.188	-64.309	-6.632	-46.050	-111.565	-118.923
MAYO	-71.703	-88.552	-71.148	-49.893	15.058	-24.741	-76.223	-79.701	-30.113	-98.265	-111.916	-117.985
JUNIO	-36.589	-32.533	-44.774	-7.362	36.849	-55.250	-83.834	-67.858	-98.853	-127.248	-122.684	-94.727
JULIO	-39.895	14.557	-4.770	4.469	36.492	-20.794	-73.790	-42.059	-27.814	-64.866	-29.841	-74.028
AGOSTO	35.421	29.693	28.693	57.958	103.085	84.985	61.083	51.185	38.179	-31	8.070	21.679
SEPTIEMBRE	875	-5.824	-17.511	-10.933	95.367	80.367	48.102	95.817	79.645	25.572	19.720	26.087
OCTUBRE	25.297	39.575	26.670	31.214	192.658	98.906	68.213	134.182	128.242	87.028	79.154	82.327
NOVIEMBRE	45.278	42.719	30.328	45.896	171.243	60.593	24.318	59.536	74.296	-2.475	-14.688	
DICIEMBRE	-8.374	7.357	-291	35.074	139.694	54.657	-10.221	1.897	-59.094	-107.570	-64.405	

VARIACIONES INTERMENSUALES RELATIVAS

MES	2.004	2.005	2.006	2.007	2.008	2.009	2.010	2.011	2.012	2.013	2.014	2.015
ENERO	2,35	3,02	3,26	2,95	6,22	6,35	3,18	3,19	4,01	2,72	2,41	1,75
FEBRERO	-0,59	-0,51	-0,10	-0,35	2,36	4,63	2,03	1,61	2,44	1,19	-0,04	-0,30
MARZO	-1,70	-0,95	-0,96	-0,76	-0,62	3,55	0,87	0,80	0,82	-0,10	-0,35	-1,33
ABRIL	-0,88	-2,28	-3,39	-1,76	1,63	1,09	-0,58	-1,48	-0,14	-0,91	-2,33	-2,67
MAYO	-3,32	-4,22	-3,43	-2,47	0,64	-0,68	-1,84	-1,87	-0,63	-1,97	-2,39	-2,72
JUNIO	-1,75	-1,62	-2,23	-0,37	1,57	-1,53	-2,06	-1,62	-2,10	-2,60	-2,68	-2,25
JULIO	-1,94	0,74	-0,24	0,23	1,53	-0,58	-1,85	-1,02	-0,60	-1,36	-0,67	-1,80
AGOSTO	1,76	1,49	1,47	2,94	4,25	2,40	1,56	1,25	0,83	0,00	0,18	0,54
SEPTIEMBRE	0,04	-0,29	-0,88	-0,54	3,77	2,21	1,21	2,32	1,72	0,54	0,45	0,64
OCTUBRE	1,23	1,97	1,36	1,55	7,34	2,67	1,70	3,17	2,73	1,84	1,78	2,01
NOVIEMBRE	2,18	2,08	1,52	2,24	6,08	1,59	0,60	1,37	1,54	-0,05	-0,32	
DICIEMBRE	-0,39	0,35	-0,01	1,67	4,67	1,41	-0,25	0,04	-1,20	-2,24	-1,43	

VARIACIONES INTERANUALES ABSOLUTAS

MES	2.004	2.005	2.006	2.007	2.008	2.009	2.010	2.011	2.012	2.013	2.014	2.015
ENERO	47.404	-55.961	-5.096	-88.995	179.417	1.065.876	720.692	182.510	368.826	380.949	-166.343	-288.744
FEBRERO	39.084	-53.880	3.857	-94.002	240.056	1.166.528	648.766	168.638	412.835	328.124	-227.736	-300.333
MARZO	18.048	-36.711	3.695	-89.079	241.524	1.304.427	561.211	167.056	417.198	284.376	-239.377	-343.927
ABRIL	57.930	-66.460	-20.269	-52.552	315.393	1.306.363	497.545	126.935	474.875	244.958	-304.892	-351.285
MAYO	55.101	-83.309	-2.865	-31.297	380.344	1.266.564	446.063	123.457	524.463	176.806	-318.543	-357.354
JUNIO	33.746	-79.253	-15.106	6.115	424.555	1.174.465	417.479	139.433	493.468	148.411	-313.979	-329.397
JULIO	18.254	-24.801	-34.433	15.354	456.578	1.117.179	364.483	171.164	507.713	111.359	-278.954	-373.584
AGOSTO	32.964	-30.529	-35.433	44.619	501.705	1.099.079	340.581	161.266	494.707	73.149	-270.853	-359.975
SEPTIEMBRE	10.884	-37.228	-47.120	51.197	608.005	1.084.079	308.316	208.981	478.535	19.076	-276.705	-353.608
OCTUBRE	-20.795	-22.950	-60.025	55.741	769.449	990.327	277.623	274.950	472.595	-22.138	-284.579	-350.435
NOVIEMBRE	-22.117	-25.509	-72.416	71.309	894.796	879.677	241.348	310.168	487.355	-98.909	-296.792	
DICIEMBRE	-68.533	-9.778	-80.064	106.674	999.416	794.640	176.470	322.286	426.364	-147.385	-253.627	

VARIACIONES INTERANUALES RELATIVAS

MES	2.004	2.005	2.006	2.007	2.008	2.009	2.010	2.011	2.012	2.013	2.014	2.015
ENERO	2,17	-2,51	-0,23	-4,10	8,62	47,12	21,66	4,51	8,72	8,28	-3,34	-6,00
FEBRERO	1,79	-2,43	0,18	-4,33	11,57	50,38	18,63	4,08	9,60	6,96	-4,52	-6,24
MARZO	0,83	-1,68	0,17	-4,15	11,73	56,69	15,57	4,01	9,63	5,99	-4,75	-7,17
ABRIL	2,75	-3,07	-0,97	-2,53	15,59	55,86	13,65	3,06	11,12	5,16	-6,11	-7,50
MAYO	2,71	-3,98	-0,14	-1,56	19,28	53,81	12,32	3,04	12,52	3,75	-6,51	-7,82
JUNIO	1,67	-3,86	-0,76	0,31	21,60	49,13	11,71	3,50	11,97	3,22	-6,59	-7,40
JULIO	0,91	-1,23	-1,73	0,79	23,17	46,03	10,28	4,38	12,44	2,43	-5,94	-8,45
AGOSTO	1,63	-1,49	-1,75	2,25	24,74	43,44	9,38	4,06	11,98	1,58	-5,76	-8,13
SEPTIEMBRE	0,53	-1,82	-2,34	2,60	30,14	41,29	8,31	5,20	11,32	0,41	-5,86	-7,95
OCTUBRE	-0,99	-1,11	-2,92	2,80	37,56	35,14	7,29	6,73	10,84	-0,46	-5,91	-7,74
NOVIEMBRE	-1,03	-1,20	-3,46	3,52	42,72	29,43	6,24	7,55	11,02	-2,02	-6,17	
DICIEMBRE	-3,14	-0,46	-3,81	5,27	46,93	25,40	4,50	7,86	9,64	-3,04	-5,39	

Informe de paro registrado y contratos de trabajo

Incorpora datos nacionales

Octubre 2015

Datos estadísticos de periodicidad mensual de Paro Registrado y Contratos de Trabajo registrados en la Comunidad de Madrid. Incorpora datos nacionales de España. Contiene registros desde 2005 hasta la actualidad.