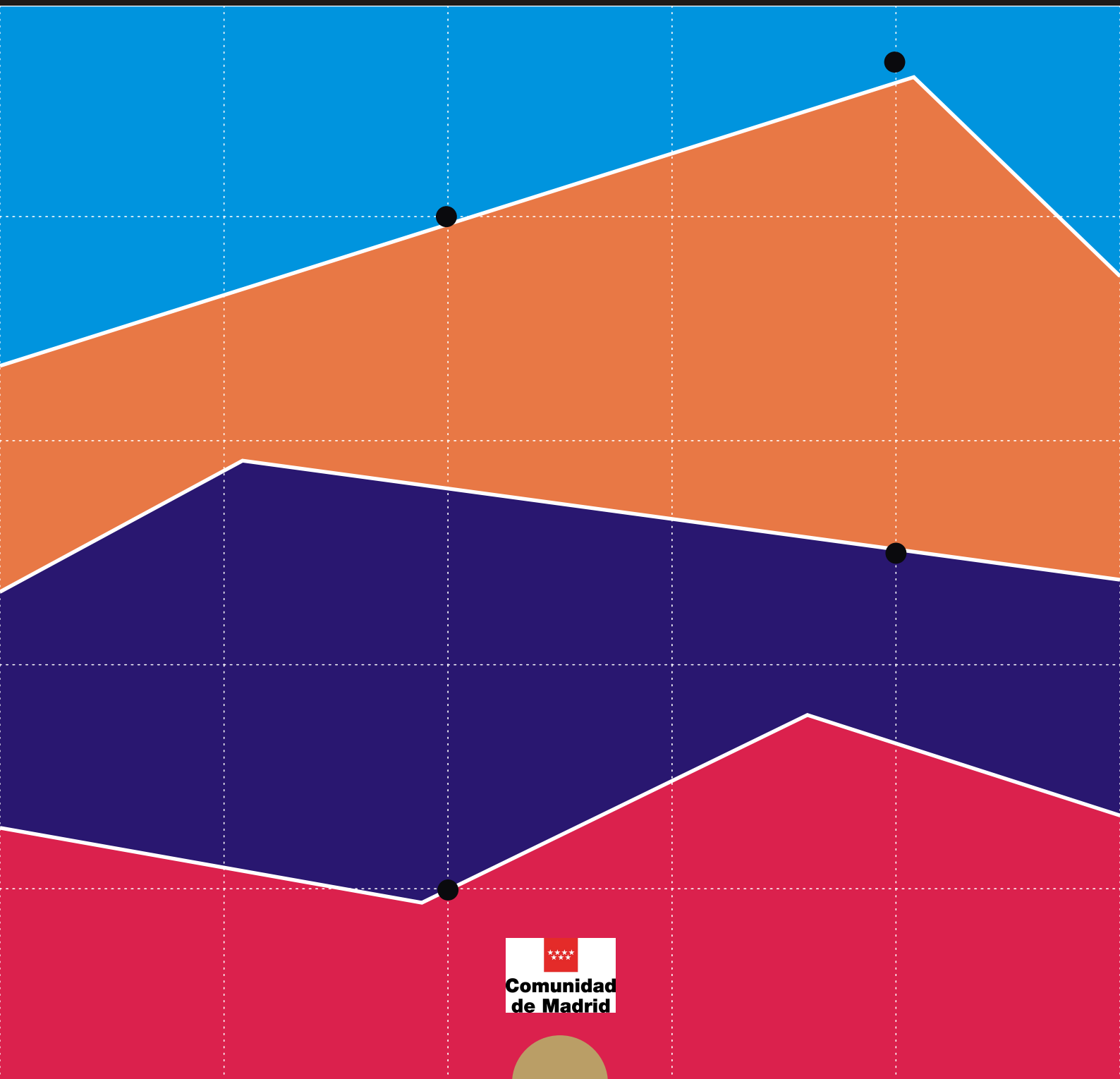


Informe de paro registrado y contratos de trabajo

Incorpora datos nacionales

Diciembre 2015




Comunidad
de Madrid

CONSEJERÍA DE ECONOMÍA, EMPLEO Y HACIENDA

Consejera de Economía, Empleo y Hacienda

Excma. Sra. Dña. Engracia Hidalgo Tena

Viceconsejero de Hacienda y Empleo

Ilmo. Sr. D. Miguel Ángel García Martín

Director General del Servicio Público de Empleo

Ilmo. Sr. D. José María Díaz Zabala

Subdirectora General de Planificación, Cualificación y Evaluación

Cristina Olías de Lima Gete

Jefe del Área de Análisis y Estrategia

Antonio Hernando Sánchez

Equipo técnico editorial

Teresa Vara García

Pilar Jiménez Muñoz

© Comunidad de Madrid

Edita: Dirección General del Servicio Público de Empleo

de la Consejería de Economía, Empleo y Hacienda

Vía Lusitana, 21. 28025 Madrid.

Análisis.estrategia@madrid.org

www.madrid.org

Formato de edición: archivo electrónico

Edición: 01/2016

Editado en España - *Published in Spain*



Paro Registrado

El paro en la Comunidad de Madrid se sitúa en 452.352, la cifra más baja desde diciembre de 2.009

Entre los jóvenes menores de 25 años el paro baja un 12,62% anual

La Industria encabeza la bajada interanual del paro con un descenso del 16,63%

En el mes de Diciembre, el paro registrado en la Comunidad de Madrid desciende respecto a Diciembre de 2014 en 46.297 personas, el 9,28%, se sitúa en 452.352, la cifra más baja desde el mes de diciembre de 2.009, si se compara con el mes anterior, representa un descenso de 9.284 personas, el 2,01%

En España, el número de parados es de 4.093.508, desciende por tanto, respecto al año anterior en 354.203 personas, el 7,96%; con respecto al mes anterior el descenso es de 1,34%, 55.790 parados menos.

La bajada anual del paro en la Comunidad tiene una mayor incidencia entre los hombres que entre las mujeres: con un descenso interanual de 12,83% en el primer grupo y de 6,05% en el segundo, con cifras de 207.377 y 244.975 respectivamente; en la evolución intermensual, el paro baja un 1,01% en el colectivo de hombres y un 2,84% entre las mujeres.

Entre los jóvenes menores de 25 años el paro cae un 12,62% en el año: un -13,76% entre los hombres y un -11,29% entre las mujeres. En la comparativa con el pasado Noviembre, el paro desciende un 13,03% entre los jóvenes: un -12,35% en el colectivo de hombres y un -13,80% en el colectivo de mujeres.

En la evolución interanual del paro por edad, los descensos más significativos se producen en el grupo de 25 a 44 años, con un 13,20% menos.

Por sectores económicos y en la evolución intermensual, se producen descensos del paro registrado en Industria (0,62%), en Servicios (2,41%), en Agricultura un (3,01%) y un 7,45% en el colectivo de "Sin Empleo Anterior"; mientras crece en Construcción un 3,14%. En la evolución interanual, el paro baja en todos los sectores: 14,72% en Construcción, 16,63% en Industria, 9,82% en Agricultura, 8,24% en Servicios y un 0,88% en el colectivo de "Sin Empleo Anterior".

Contratos

El número total de contratos se incrementa en el año un 15,11%

Los contratos indefinidos crecen un 13,81% respecto al año anterior

La tasa de indefinidos sobre total baja 2,33 puntos en el mes

El número de contratos formalizados en la región en el mes de Diciembre fue 185.888, supone un 15,11% más que en el mismo mes del año anterior, con respecto al mes de Noviembre pasado, representa una bajada del 4,41%.

Por tipología de contratos, los indefinidos crecen un 13,81% respecto a Diciembre de 2014, y bajan un 18,42% si se compara con el mes anterior; los temporales aumentan un 15,31% respecto a Diciembre de 2014 y bajan un 1,76% con respecto al mes anterior, con un total de 25.261 contratos indefinidos y 160.627 temporales.

En España, el número total de contratos formalizados en el mes de Diciembre fue de 1.594.915, implica una subida de 15,23% con respecto al mismo mes del año anterior, si se compara con el pasado Noviembre, significa un descenso de 0,62%.

Los contratos indefinidos formalizados en España fueron 107.858, cifra que implica una bajada de 18,82% respecto a Noviembre y una subida de 8,02% respecto a Diciembre de 2014. Los contratos temporales crecen un 15,80% en el año, situándose en 1.487.057, con respecto al mes anterior significa un incremento de 1,02%.

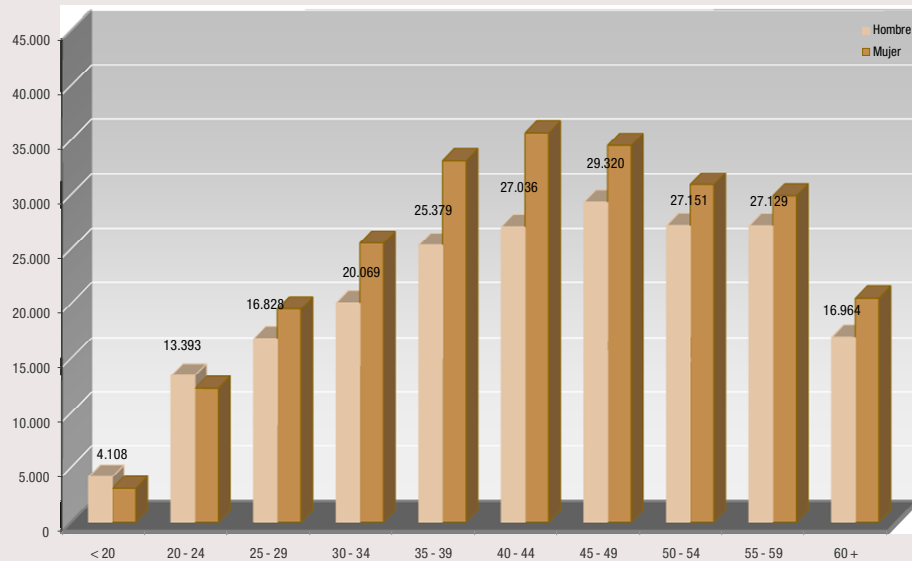
La tasa de contratos indefinidos sobre el total de contratos en la Región es de 13,59%, desciende 2,33 puntos porcentuales en el mes y respecto al año 0,15 puntos. En el caso de España, la tasa se sitúa en 6,76%, desciende 1,52 puntos en el mes y 0,45 puntos en el año.

PARO REGISTRADO COMUNIDAD DE MADRID		DATOS DICIEMBRE 2015			VARIACION INTERMENSUAL						VARIACION INTERANUAL					
		SEXO			HOMBRES		MUJERES		TOTAL		HOMBRES		MUJERES		TOTAL	
		Hombre	Mujer	Total	V.A.	%	V.A.	%	V.A.	%	V.A.	%	V.A.	%	V.A.	%
EDAD																
< 25	< 20	4.108	3.074	7.182	-795	-16,21	-676	-18,03	-1.471	-17,00	-494	-10,73	-302	-8,95	-796	-9,98
	20 - 24	13.393	12.228	25.621	-1.671	-11,09	-1.774	-12,67	-3.445	-11,85	-2.298	-14,65	-1.645	-11,86	-3.943	-13,34
	Subtotal < 25	17.501	15.302	32.803	-2.466	-12,35	-2.450	-13,80	-4.916	-13,03	-2.792	-13,76	-1.947	-11,29	-4.739	-12,62
25 - 44	25 - 29	16.828	19.509	36.337	-843	-4,77	-1.278	-6,15	-2.121	-5,52	-3.091	-15,52	-1.969	-9,17	-5.060	-12,22
	30 - 34	20.069	25.560	45.629	-94	-0,47	-880	-3,33	-974	-2,09	-4.594	-18,63	-3.502	-12,05	-8.096	-15,07
	35 - 39	25.379	33.124	58.503	151	0,60	-861	-2,53	-710	-1,20	-6.005	-19,13	-4.070	-10,94	-10.075	-14,69
	40 - 44	27.036	35.655	62.691	275	1,03	-566	-1,56	-291	-0,46	-5.232	-16,21	-2.424	-6,37	-7.656	-10,88
	Subtotal 25 - 44	89.312	113.848	203.160	-511	-0,57	-3.585	-3,05	-4.096	-1,98	-18.922	-17,48	-11.965	-9,51	-30.887	-13,20
> 45	45 - 49	29.320	34.500	63.820	429	1,48	-573	-1,63	-144	-0,23	-4.212	-12,56	-1.785	-4,92	-5.997	-8,59
	50 - 54	27.151	30.922	58.073	280	1,04	-411	-1,31	-131	-0,23	-2.829	-9,44	-880	-2,77	-3.709	-6,00
	55 - 59	27.129	29.898	57.027	152	0,56	-133	-0,44	19	0,03	-1.720	-5,96	-403	-1,33	-2.123	-3,59
	60 +	16.964	20.505	37.469	1	0,01	-17	-0,08	-16	-0,04	-36	-0,21	1.194	6,18	1.158	3,19
Subtotal > 45	100.564	115.825	216.389	862	0,86	-1.134	-0,97	-272	-0,13	-8.797	-8,04	-1.874	-1,59	-10.671	-4,70	
Total		207.377	244.975	452.352	-2.115	-1,01	-7.169	-2,84	-9.284	-2,01	-30.511	-12,83	-15.786	-6,05	-46.297	-9,28
NIVEL FORMATIVO																
11	Estudios primarios incompletos	19.265	17.188	36.453	-140	-0,72	-616	-3,46	-756	-2,03	-2.482	-11,41	-859	-4,76	-3.341	-8,40
12	Estudios primarios completos	42.256	40.780	83.036	-38	-0,09	-1.073	-2,56	-1.111	-1,32	-3.532	-7,71	856	2,14	-2.676	-3,12
21	Prog. for. inserción no precisan tit. académica 1ª et. secundaria (+ 300 h)	790	650	1.440	-51	-6,06	-40	-5,80	-91	-5,94	-99	-11,14	-65	-9,09	-164	-10,22
22	1ª et. ed. secundaria sin tit. grad. escolar o equivalente	36.235	32.915	69.150	-711	-1,92	-1.133	-3,33	-1.844	-2,60	-4.953	-12,03	-968	-2,86	-5.921	-7,89
23	1ª et. ed. secundaria con título graduado escolar o equivalente	39.406	45.985	85.391	-728	-1,81	-1.618	-3,40	-2.346	-2,67	-9.656	-19,68	-5.994	-11,53	-15.650	-15,49
31	Prog. form. inserción laboral precisan titu. secundaria 1ª et. (+ 300 horas)	241	210	451	-13	-5,12	-14	-6,25	-27	-5,65	-50	-17,18	-34	-13,93	-84	-15,70
32	Enseñanzas bachillerato	23.454	31.579	55.033	-482	-2,01	-840	-2,59	-1.322	-2,35	-3.733	-13,73	-3.540	-10,08	-7.273	-11,67
33	Gº medio f.p. específica, artes plásticas y diseño y deportivas	10.248	17.304	27.552	-49	-0,48	-782	-4,32	-831	-2,93	-1.445	-12,36	-1.387	-7,42	-2.832	-9,32
34	Gº medio música y danza	41	64	105	-4	-8,89	-11	-14,67	-15	-12,50	-6	-12,77	-4	-5,88	-10	-8,70
41	Prog. for. inserción laboral precisan tit. secundaria 2ª et. (+ 300 horas)	45	44	89	6	15,38	-1	-2,22	5	5,95	-6	-11,76	-2	-4,35	-8	-8,25
51	Gº superior f.p. específica y equivalente, artes plásticas y diseño y deportivas	9.936	14.637	24.573	-30	-0,30	-335	-2,24	-365	-1,46	-1.237	-11,07	-1.307	-8,20	-2.544	-9,38
52	Tit. propios universidades y otras enseñ. precisan tit. bachiller (2 y + años)	72	96	168	0	0,00	-4	-4,00	-4	-2,33	-28	-28,00	2	2,13	-26	-13,40
53	Prog. form. inserción laboral precisan f.p. Gº superior (+ 300 horas)	22	18	40	-1	-4,35	1	5,88	0	0,00	5	29,41	-1	-5,26	4	11,11
54	Diplomados o equivalente	5.434	11.726	17.160	22	0,41	-208	-1,74	-186	-1,07	-1.218	-18,31	-1.180	-9,14	-2.398	-12,26
55	Licenciados o equivalente	13.844	23.481	37.325	140	1,02	-207	-0,87	-67	-0,18	-1.999	-12,62	-2.539	-9,76	-4.538	-10,84
56	Estud. oficial. especialización profesional	167	379	546	-21	-11,17	-33	-8,01	-54	-9,00	-37	-18,14	-8	-2,07	-45	-7,61
61	Doctorado universitario	313	423	736	6	1,95	-11	-2,53	-5	-0,67	-11	-3,40	5	1,20	-6	-0,81
50	Postgraduados	2.104	3.778	5.882	-13	-0,61	-193	-4,86	-206	-3,38	520	32,83	1.199	46,49	1.719	41,29
80	Sin estudios	3.504	3.718	7.222	-8	-0,23	-51	-1,35	-59	-0,81	-544	-13,44	40	1,09	-504	-6,52

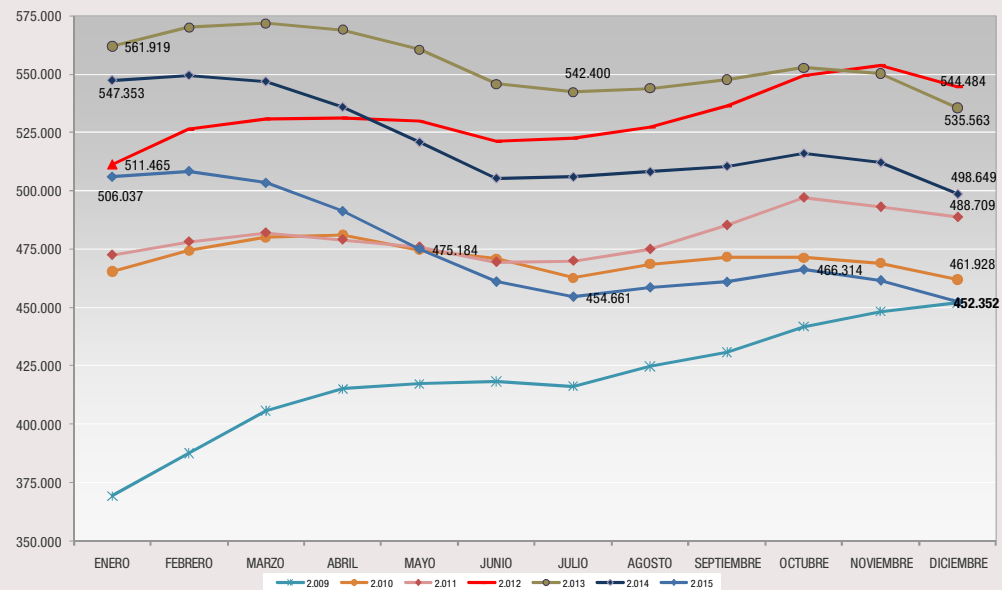
PARO REGISTRADO COMUNIDAD DE MADRID		DATOS DICIEMBRE 2015			VARIACION INTERMENSUAL						VARIACION INTERANUAL					
		SEXO			HOMBRES		MUJERES		TOTAL		HOMBRES		MUJERES		TOTAL	
		Hombre	Mujer	Total	V.A.	%	V.A.	%	V.A.	%	V.A.	%	V.A.	%	V.A.	%
GRUPOS PROFESIONALES																
0	Ocupaciones militares	86	23	109	-5	-5,49	-2	-8,00	-7	-6,03	-45	-34,35	-13	-36,11	-58	-34,73
1	Directores y gerentes	5.277	2.452	7.729	26	0,50	17	0,70	43	0,56	-652	-11,00	-224	-8,37	-876	-10,18
2	Técnicos y profesionales científicos e intelectuales	21.794	32.356	54.150	33	0,15	-679	-2,06	-646	-1,18	-2.697	-11,01	-1.955	-5,70	-4.652	-7,91
3	Técnicos; profesionales de apoyo	21.855	18.602	40.457	-148	-0,67	-286	-1,51	-434	-1,06	-3.339	-13,25	-1.583	-7,84	-4.922	-10,85
4	Empleados contables, administrativos y otros de oficina	12.897	51.524	64.421	-138	-1,06	-1.037	-1,97	-1.175	-1,79	-2.247	-14,84	-5.317	-9,35	-7.564	-10,51
5	Trabaj. servic. restauración, personales, protección y vendedores	29.426	68.886	98.312	-1.403	-4,55	-3.379	-4,68	-4.782	-4,64	-2.476	-7,76	-3.637	-5,01	-6.113	-5,85
6	Trabaj. cualific. sector agrícola, ganadero, forestal y pesquero	4.000	1.311	5.311	-60	-1,48	-18	-1,35	-78	-1,45	-334	-7,71	-121	-8,45	-455	-7,89
7	Artesanos y trabaj. cualific. industria manufacturera y construcción (no operadores)	58.065	3.618	61.683	872	1,52	-60	-1,63	812	1,33	-11.459	-16,48	-499	-12,12	-11.958	-16,24
8	Operadores de instalaciones y maquinaria, y montadores	18.454	4.139	22.593	-37	-0,20	-80	-1,90	-117	-0,52	-3.074	-14,28	-270	-6,12	-3.344	-12,89
9	Ocupaciones elementales	35.523	62.064	97.587	-1.255	-3,41	-1.645	-2,58	-2.900	-2,89	-4.188	-10,55	-2.167	-3,37	-6.355	-6,11
SECTORES Y SECCIONES DE ACTIVIDAD																
A	Agricultura, ganadería, silvicultura y pesca	2.896	1.320	4.216	-105	-3,50	-26	-1,93	-131	-3,01	-416	-12,56	-43	-3,15	-459	-9,82
	Agricultura	2.896	1.320	4.216	-105	-3,50	-26	-1,93	-131	-3,01	-416	-12,56	-43	-3,15	-459	-9,82
B	Industrias extractivas	278	238	516	-5	-1,77	-3	-1,24	-8	-1,53	-87	-23,84	-40	-14,39	-127	-19,75
C	Industria manufacturera	15.056	12.384	27.440	83	0,55	-126	-1,01	-43	-0,16	-3.848	-20,36	-1.386	-10,07	-5.234	-16,02
D	Suministro de energía eléctrica, gas, vapor y aire	137	91	228	4	3,01	-1	-1,09	3	1,33	-42	-23,46	-13	-12,50	-55	-19,43
E	Suministro de agua, actividades de saneamiento, ge	2.181	1.812	3.993	-112	-4,88	-42	-2,27	-154	-3,71	-399	-15,47	-603	-24,97	-1.002	-20,06
	Industria	17.652	14.525	32.177	-30	-0,17	-172	-1,17	-202	-0,62	-4.376	-19,87	-2.042	-12,33	-6.418	-16,63
F	Construcción	42.921	6.838	49.759	1.571	3,80	-56	-0,81	1.515	3,14	-7.763	-15,32	-827	-10,79	-8.590	-14,72
	Construcción	42.921	6.838	49.759	1.571	3,80	-56	-0,81	1.515	3,14	-7.763	-15,32	-827	-10,79	-8.590	-14,72
G	Comercio al por Julior y al por menor; reparación d	24.187	34.867	59.054	-609	-2,46	-1.306	-3,61	-1.915	-3,14	-3.412	-12,36	-2.406	-6,46	-5.818	-8,97
H	Transporte y almacenamiento	11.086	5.961	17.047	-145	-1,29	-98	-1,62	-243	-1,41	-2.154	-16,27	-787	-11,66	-2.941	-14,71
I	Hostelería	15.269	23.105	38.374	-435	-2,77	-576	-2,43	-1.011	-2,57	-1.263	-7,64	-941	-3,91	-2.204	-5,43
J	Información y comunicaciones	7.558	7.945	15.503	188	2,55	-12	-0,15	176	1,15	-1.267	-14,36	-1.101	-12,17	-2.368	-13,25
K	Actividades financieras y de seguros	1.951	2.945	4.896	-20	-1,01	-43	-1,44	-63	-1,27	-238	-10,87	-238	-7,48	-476	-8,86
L	Actividades inmobiliarias	1.272	1.939	3.211	-39	-2,97	-1	-0,05	-40	-1,23	-139	-9,85	-72	-3,58	-211	-6,17
M	Actividades profesionales, científicas y técnicas	23.124	35.289	58.413	-485	-2,05	-805	-2,23	-1.290	-2,16	-5.248	-18,50	-4.544	-11,41	-9.792	-14,36
N	Actividades administrativas y servicios auxiliares	28.336	41.151	69.487	-451	-1,57	-1.185	-2,80	-1.636	-2,30	-3.040	-9,69	-2.020	-4,68	-5.060	-6,79
O	Administración Pública y defensa; Seguridad Social	4.630	8.038	12.668	-145	-3,04	-179	-2,18	-324	-2,49	-149	-3,12	-362	-4,31	-511	-3,88
P	Educación	3.354	9.821	13.175	79	2,41	-79	-0,80	0	0,00	-323	-8,78	-459	-4,46	-782	-5,60
Q	Actividades sanitarias y de servicios sociales	3.030	15.035	18.065	-191	-5,93	-777	-4,91	-968	-5,09	4	0,13	-132	-0,87	-128	-0,70
S	Otros servicios	4.117	4.311	8.428	-152	-3,56	-165	-3,69	-317	-3,62	-310	-7,00	-133	-2,99	-443	-4,99
R	Actividades artísticas, recreativas y de entrenimi	3.946	8.662	12.608	-86	-2,13	-302	-3,37	-388	-2,99	-295	-6,96	-720	-7,67	-1.015	-7,45
T	Actividades de los hogares como empleadores de per	2.496	7.028	9.524	-128	-4,88	-255	-3,50	-383	-3,87	47	1,92	1.135	19,26	1.182	14,17
U	Actividades de organizaciones y organismos extrate	85	149	234	-3	-3,41	-8	-5,10	-11	-4,49	-29	-25,44	-8	-5,10	-37	-13,65
	Servicios	134.441	206.246	340.687	-2.622	-1,91	-5.791	-2,73	-8.413	-2,41	-17.816	-11,70	-12.788	-5,84	-30.604	-8,24
X	Sin empleo anterior	9.467	16.046	25.513	-929	-8,94	-1.124	-6,55	-2.053	-7,45	-140	-1,46	-86	-0,53	-226	-0,88
	Colectivo sin empleo anterior	9.467	16.046	25.513	-929	-8,94	-1.124	-6,55	-2.053	-7,45	-140	-1,46	-86	-0,53	-226	-0,88

PARO REGISTRADO COMUNIDAD DE MADRID		DATOS DICIEMBRE 2015			VARIACION INTERMENSUAL						VARIACION INTERANUAL					
		SEXO			HOMBRES		MUJERES		TOTAL		HOMBRES		MUJERES		TOTAL	
		Hombre	Mujer	Total	V.A.	%	V.A.	%	V.A.	%	V.A.	%	V.A.	%	V.A.	%
NACIONALIDAD																
0	Española	166.997	211.475	378.472	-1.813	-1,07	-5.894	-2,71	-7.707	-2,00	-24.078	-12,60	-14.069	-6,24	-38.147	-9,16
1	Comunitaria	15.304	13.267	28.571	48	0,31	-425	-3,10	-377	-1,30	-2.442	-13,76	-537	-3,89	-2.979	-9,44
2	Extracomunitaria	25.076	20.233	45.309	-350	-1,38	-850	-4,03	-1.200	-2,58	-3.991	-13,73	-1.180	-5,51	-5.171	-10,24
TIEMPO EN DESEMPLEO																
P.L.D	<3 MESES	65.645	60.217	125.862	-7.220	-9,91	-11.672	-16,24	-18.892	-13,05	-6.607	-9,14	-3.312	-5,21	-9.919	-7,31
	3-6 MESES	31.415	34.185	65.600	5.294	20,27	4.747	16,13	10.041	18,07	-3.612	-10,31	-1.412	-3,97	-5.024	-7,11
	6-12 MESES	28.382	35.052	63.434	141	0,50	349	1,01	490	0,78	-7.214	-20,27	-2.910	-7,67	-10.124	-13,76
	1-2 AÑOS	32.523	41.888	74.411	-220	-0,67	-137	-0,33	-357	-0,48	-9.498	-22,60	-7.035	-14,38	-16.533	-18,18
	2-3 AÑOS	16.282	23.218	39.500	-158	-0,96	-517	-2,18	-675	-1,68	-5.327	-24,65	-4.503	-16,24	-9.830	-19,93
	3-4 AÑOS	11.263	16.324	27.587	-172	-1,50	-94	-0,57	-266	-0,96	-1.210	-9,70	-461	-2,75	-1.671	-5,71
	> 4 AÑOS	21.867	34.091	55.958	220	1,02	155	0,46	375	0,67	2.957	15,64	3.847	12,72	6.804	13,84
	Subtotal Paro Larga Duración		81.935	115.521	197.456	-330	-0,40	-593	-0,51	-923	-0,47	-13.078	-13,76	-8.152	-6,59	-21.230
TOTAL		207.377	244.975	452.352	-2.115	-1,01	-7.169	-2,84	-9.284	-2,01	-30.511	-12,83	-15.786	-6,05	-46.297	-9,28

PARO REGISTRADO COMUNIDAD DE MADRID - DICIEMBRE 2015



SERIE PARO REGISTRADO COMUNIDAD DE MADRID



Resumen Mensual Paro y Contratos Registrados, Madrid y España

PARO REGISTRADO		Datos Dic. 2.015	Variación intermensual		Variación interanual			
			Diferencia	%	Diferencia	%		
COMUNIDAD DE MADRID	Total	AMBOS SEXOS	452.352	-9.284	-2,01%	-46.297	-9,28%	
		Hombres	207.377	-2.115	-1,01%	-30.511	-12,83%	
		Mujeres	244.975	-7.169	-2,84%	-15.786	-6,05%	
	Edad	Menores de 25	32.803	-4.916	-13,03%	-4.739	-12,62%	
		Hombres	17.501	-2.466	-12,35%	-2.792	-13,76%	
		Mujeres	15.302	-2.450	-13,80%	-1.947	-11,29%	
	Sector	Agricultura	4.216	-131	-3,01%	-459	-9,82%	
		Industria	32.177	-202	-0,62%	-6.418	-16,63%	
		Construcción	49.759	1.515	3,14%	-8.590	-14,72%	
		Servicios	340.687	-8.413	-2,41%	-30.604	-8,24%	
		S/E Anterior	25.513	-2.053	-7,45%	-226	-0,88%	
	Nacionalidad	Españoles	378.472	-7.707	-2,00%	-38.147	-9,16%	
		Extranjeros:	73.880	-1.577	-2,09%	-8.150	-9,94%	
		Comunitarios	28.571	-377	-1,30%	-2.979	-9,44%	
		No Comunitarios	45.309	-1.200	-2,58%	-5.171	-10,24%	
	ESPAÑA	Total	AMBOS SEXOS	4.093.508	-55.790	-1,34%	-354.203	-7,96%
			Hombres	1.875.235	2.735	0,15%	-237.273	-11,23%
Mujeres			2.218.273	-58.525	-2,57%	-116.930	-5,01%	
Edad		Menores de 25	342.177	-24.970	-6,80%	-45.773	-11,80%	
		Hombres	176.654	-10.948	-5,84%	-25.505	-12,62%	
		Mujeres	165.523	-14.022	-7,81%	-20.268	-10,91%	
Nacionalidad		Españoles	3.606.291	-49.456	-1,35%	-310.429	-7,93%	
		Extranjeros:	487.217	-6.334	-1,28%	-43.774	-8,24%	
		Comunitarios	173.248	-1.247	-0,71%	-15.451	-8,19%	
		No Comunitarios	313.969	-5.087	-1,59%	-28.323	-8,27%	
COM. DE MADRID		CONTRATOS REGISTRADOS		Datos Dic. 2.015	Variación intermensual		Variación interanual	
	Tipología de contrato	Indefinidos	25.261	-5.702	-18,42%	3.065	13,81%	
		Temporales	160.627	-2.874	-1,76%	21.331	15,31%	
		Total contratos	185.888	-8.576	-4,41%	24.396	15,11%	
		Indefinidos/Totales	13,59%	-2,33		-0,15		
	% indefinidos sobre total	Agricultura	2,46%	-2,42		-0,27		
		Industria	10,90%	-1,62		-1,96		
		Construcción	12,20%	1,06		0,04		
		Servicios	13,91%	-2,62		-0,09		
	ESPAÑA	Tipología de contrato	Indefinidos	107.858	-25.009	-18,82%	8.005	8,02%
Temporales			1.487.057	15.081	1,02%	202.848	15,80%	
Total contratos			1.594.915	-9.928	-0,62%	210.853	15,23%	
Indefinidos/Totales			6,76%	-1,52		-0,45		

SERIE PARO REGISTRADO - COMUNIDAD DE MADRID -

Mes	2.004	2.005	2.006	2.007	2.008	2.009	2.010	2.011	2.012	2.013	2.014	2.015
ENERO	259.943	235.260	225.259	218.201	246.797	369.256	465.452	472.468	511.465	561.919	547.353	506.037
FEBRERO	261.880	233.111	225.214	220.752	255.339	387.545	474.356	478.170	526.374	570.039	549.514	508.448
MARZO	258.131	234.722	223.860	222.811	253.924	405.673	480.022	482.025	530.875	571.751	546.879	503.441
ABRIL	260.796	233.518	220.235	222.172	259.611	415.142	481.244	479.070	531.317	569.030	535.914	491.281
MAYO	253.209	222.420	215.748	218.126	262.660	417.273	474.661	475.876	529.740	560.560	520.863	475.184
JUNIO	245.827	221.890	206.759	216.651	266.936	418.284	470.913	469.511	521.246	545.844	505.428	461.094
JULIO	240.799	224.153	212.432	216.289	268.135	416.264	462.720	469.957	522.421	542.400	505.978	454.661
AGOSTO	243.556	227.684	217.021	223.083	279.234	424.759	468.609	474.997	527.261	543.905	508.153	458.696
SEPTIEMBRE	241.335	221.671	213.081	220.372	288.972	430.784	471.643	485.206	536.457	547.701	510.581	460.986
OCTUBRE	242.181	221.285	213.581	225.543	315.159	441.858	471.388	497.025	549.354	552.758	516.048	466.314
NOVIEMBRE	239.216	220.227	212.754	227.629	330.439	448.224	469.079	493.012	553.762	550.269	512.177	461.636
DICIEMBRE	229.814	216.066	211.558	229.150	345.333	451.929	461.928	488.709	544.484	535.563	498.649	452.352

VARIACIONES INTERMENSUALES ABSOLUTAS

MES	2.004	2.005	2.006	2.007	2.008	2.009	2.010	2.011	2.012	2.013	2.014	2.015
ENERO	8.475	5.446	9.193	6.643	17.647	23.923	13.523	10.540	22.756	17.435	11.790	7.388
FEBRERO	1.937	-2.149	-45	2.551	8.542	18.289	8.904	5.702	14.909	8.120	2.161	2.411
MARZO	-3.749	1.611	-1.354	2.059	-1.415	18.128	3,55	3.855	4.501	1.712	-2.635	-5.007
ABRIL	2.665	-1.204	-3.625	-639	5.687	9.469	1.222	-2.955	442	-2.721	-10.965	-12.160
MAYO	-7.587	-11.098	-4.487	-4.046	3.049	2.131	-6.583	-3.194	-1.577	-8.470	-15.051	-16.097
JUNIO	-7.382	-530	-8.989	-1.475	4.276	1.011	-3.748	-6.365	-8.494	-14.716	-15.435	-14.090
JULIO	-5.028	2.263	5.673	-362	1.199	-2.020	-8.193	446	1.175	-3.444	550	-6.433
AGOSTO	2.757	3.531	4.589	6.794	11.099	8.495	5.889	5.040	4.840	1.505	2.175	4.035
SEPTIEMBRE	-2.222	-6.013	-3.940	-2.711	9.738	6.025	3.034	10.209	9.196	3.796	2.428	2.290
OCTUBRE	846	-386	500	5.171	26.187	11.074	-255	11.819	12.897	5.057	5.467	5.328
NOVIEMBRE	-2.964	-1.058	-827	2.086	15.280	6.366	-2.309	-4.013	4.408	-2.489	-3.871	-4.678
DICIEMBRE	-9.403	-4.161	-1.196	1.521	14.894	3.705	-7.151	-4.303	-9.278	-14.706	-13.528	-9.284

VARIACIONES INTERMENSUALES RELATIVAS

MES	2.004	2.005	2.006	2.007	2.008	2.009	2.010	2.011	2.012	2.013	2.014	2.015
ENERO	3,37	2,37	4,25	3,14	7,70	6,93	2,99	2,28	4,66	3,20	2,20	1,48
FEBRERO	0,74	-0,91	-0,02	1,17	3,46	4,95	1,91	1,21	2,91	1,45	0,39	0,48
MARZO	-1,43	0,69	-0,60	0,93	-0,55	4,68	1,19	0,81	0,86	0,30	-0,48	-0,98
ABRIL	1,03	-0,51	-1,62	-0,29	2,24	2,33	0,25	-0,61	0,08	-0,48	-2,01	-2,42
MAYO	-2,91	-4,75	-2,04	-1,82	1,17	0,51	-1,37	-0,67	-0,30	-1,49	-2,81	-3,28
JUNIO	-2,92	-0,24	-4,17	-0,68	1,63	0,24	-0,79	-1,34	-1,60	-2,63	-2,96	-2,97
JULIO	-2,05	1,02	2,74	-0,17	0,45	-0,48	-1,74	0,09	0,23	-0,63	0,11	-1,40
AGOSTO	1,14	1,58	2,16	3,14	4,14	2,04	1,27	1,07	0,93	0,28	0,43	0,89
SEPTIEMBRE	-0,91	-2,64	-1,82	-1,22	3,49	1,42	0,65	2,15	1,74	0,70	0,48	0,50
OCTUBRE	0,35	-0,17	0,23	2,35	9,06	2,57	-0,05	2,44	2,40	0,92	1,07	1,16
NOVIEMBRE	-1,22	-0,48	-0,39	0,92	4,85	1,44	-0,49	-0,81	0,80	-0,45	-0,75	-1,00
DICIEMBRE	-3,93	-1,89	-0,56	0,67	4,51	0,83	-1,52	-0,87	-1,68	-2,67	-2,64	-2,01

VARIACIONES INTERANUALES ABSOLUTAS

MES	2.004	2.005	2.006	2.007	2.008	2.009	2.010	2.011	2.012	2.013	2.014	2.015
ENERO	1.935	-24.683	-10.001	-7.058	28.596	122.459	96.196	7.016	38.997	50.454	-14.566	-41.316
FEBRERO	2.372	-28.769	-7.897	-4.462	34.587	132.206	86.811	3.814	48.204	43.665	-20.525	-41.066
MARZO	-4.715	-23.409	-10.862	-1.049	31.113	151.749	74.349	2.003	48.850	40.876	-24.872	-43.438
ABRIL	635	-27.278	-13.283	1.937	37.439	155.531	66.102	-2.174	52.247	37.713	-33.116	-44.633
MAYO	-978	-30.789	-6.672	2.378	44.534	154.613	57.388	1.215	53.864	30.820	-39.697	-45.679
JUNIO	-1.083	-23.937	-15.131	9.892	50.285	151.348	52.629	-1.402	51.735	24.598	-40.416	-44.334
JULIO	-4.234	-16.646	-11.721	3.857	51.846	148.129	46.456	7.237	52.464	19.979	-36.422	-51.317
AGOSTO	-5.034	-15.872	-10.663	6.062	56.151	145.525	43.850	6.388	52.264	16.644	-35.752	-49.457
SEPTIEMBRE	-8.534	-19.664	-8.590	7.291	68.600	141.812	40.859	13.563	51.251	11.244	-37.120	-49.595
OCTUBRE	-13.740	-20.896	-7.704	11.962	89.616	126.699	29.530	25.637	52.329	3.404	-36.710	-49.734
NOVIEMBRE	-13.931	-18.989	-7.473	14.875	102.810	117.785	20.855	23.933	60.750	-3.493	-38.092	-50.541
DICIEMBRE	-21.654	-13.748	-4.508	17.592	116.183	106.596	9.999	26.781	55.775	-8.921	-36.914	-46.297

VARIACIONES INTERANUALES RELATIVAS

MES	2.004	2.005	2.006	2.007	2.008	2.009	2.010	2.011	2.012	2.013	2.014	2.015
ENERO	0,75	-9,50	-4,25	-3,13	13,11	49,62	26,05	1,51	8,25	9,86	-2,59	-7,55
FEBRERO	0,91	-10,99	-3,39	-1,98	15,67	51,78	22,40	0,80	10,08	8,30	-3,60	-7,47
MARZO	-1,79	-9,07	-4,63	-0,47	13,96	59,76	18,33	0,42	10,13	7,70	-4,35	-7,94
ABRIL	0,24	-10,46	-5,69	0,88	16,85	59,91	15,92	-0,45	10,91	7,10	-5,82	-8,33
MAYO	-0,38	-12,16	-3,00	1,10	20,42	58,86	13,75	0,26	11,32	5,82	-7,08	-8,77
JUNIO	-0,44	-9,74	-6,82	4,78	23,21	56,70	12,58	-0,30	11,02	4,72	-7,40	-8,77
JULIO	-1,73	-6,91	-5,23	1,82	23,97	55,24	11,16	1,56	11,16	3,82	-6,71	-10,14
AGOSTO	-2,03	-6,52	-4,68	2,79	25,17	52,12	10,32	1,36	11,00	3,16	-6,57	-9,73
SEPTIEMBRE	-3,42	-8,15	-3,88	3,42	31,13	49,07	9,48	2,88	10,56	2,10	-6,78	-9,71
OCTUBRE	-5,37	-8,63	-3,48	5,60	39,73	40,20	6,68	5,44	10,53	0,62	-6,64	-9,64
NOVIEMBRE	-5,50	-7,94	-3,39	6,99	45,17	35,65	4,65	5,10	12,32	-0,63	-6,92	-9,87
DICIEMBRE	-8,61	-5,98	-2,09	8,32	50,70	30,87	2,21	5,80	11,41	-1,64	-6,89	-9,28

ESPAÑA SERIE PARO REGISTRADO - ESPAÑA -

MES	2.004	2.005	2.006	2.007	2.008	2.009	2.010	2.011	2.012	2.013	2.014	2.015
ENERO	2.232.560	2.176.599	2.171.503	2.082.508	2.261.925	3.327.801	4.048.493	4.231.003	4.599.829	4.980.778	4.814.435	4.525.691
FEBRERO	2.219.300	2.165.420	2.169.277	2.075.275	2.315.331	3.481.859	4.130.625	4.299.263	4.712.098	5.040.222	4.812.486	4.512.153
MARZO	2.181.546	2.144.835	2.148.530	2.059.451	2.300.975	3.605.402	4.166.613	4.333.669	4.750.867	5.035.243	4.795.866	4.451.939
ABRIL	2.162.405	2.095.945	2.075.676	2.023.124	2.338.517	3.644.880	4.142.425	4.269.360	4.744.235	4.989.193	4.684.301	4.333.016
MAYO	2.090.702	2.007.393	2.004.528	1.973.231	2.353.575	3.620.139	4.066.202	4.189.659	4.714.122	4.890.928	4.572.385	4.215.031
JUNIO	2.054.113	1.974.860	1.959.754	1.965.869	2.390.424	3.564.889	3.982.368	4.121.801	4.615.269	4.763.680	4.449.701	4.120.304
JULIO	2.014.218	1.989.417	1.954.984	1.970.338	2.426.916	3.544.095	3.908.578	4.079.742	4.587.455	4.698.814	4.419.860	4.046.276
AGOSTO	2.049.639	2.019.110	1.983.677	2.028.296	2.530.001	3.629.080	3.969.661	4.130.927	4.625.634	4.698.783	4.427.930	4.067.955
SEPTIEMBRE	2.050.514	2.013.286	1.966.166	2.017.363	2.625.368	3.709.447	4.017.763	4.226.744	4.705.279	4.724.355	4.447.650	4.094.042
OCTUBRE	2.075.811	2.052.861	1.992.836	2.048.577	2.818.026	3.808.353	4.085.976	4.360.926	4.833.521	4.811.383	4.526.804	4.176.369
NOVIEMBRE	2.121.089	2.095.580	2.023.164	2.094.473	2.989.269	3.868.946	4.110.294	4.420.462	4.907.817	4.808.908	4.512.116	4.149.298
DICIEMBRE	2.112.715	2.102.937	2.022.873	2.129.547	3.128.963	3.923.603	4.100.073	4.422.359	4.848.723	4.701.338	4.447.711	4.093.508

VARIACIONES INTERMENSUALES ABSOLUTAS

MES	2.004	2.005	2.006	2.007	2.008	2.009	2.010	2.011	2.012	2.013	2.014	2.015
ENERO	51.312	63.884	68.566	59.635	132.378	198.838	124.890	130.930	177.470	132.055	113.097	77.980
FEBRERO	-13.260	-11.179	-2.226	-7.233	53.406	154.058	82.132	68.260	112.269	59.444	-1.949	-13.538
MARZO	-37.754	-20.585	-20.747	-15.824	-14.356	123.543	24,20	34.406	38.769	-4.979	-16.620	-60.214
ABRIL	-19.141	-48.890	-72.854	-36.327	37.542	39.478	-24.188	-64.309	-6.632	-46.050	-111.565	-118.923
MAYO	-71.703	-88.552	-71.148	-49.893	15.058	-24.741	-76.223	-79.701	-30.113	-98.265	-111.916	-117.985
JUNIO	-36.589	-32.533	-44.774	-7.362	36.849	-55.250	-83.834	-67.858	-98.853	-127.248	-122.684	-94.727
JULIO	-39.895	14.557	-4.770	4.469	36.492	-20.794	-73.790	-42.059	-27.814	-64.866	-29.841	-74.028
AGOSTO	35.421	29.693	28.693	57.958	103.085	84.985	61.083	51.185	38.179	-31	8.070	21.679
SEPTIEMBRE	875	-5.824	-17.511	-10.933	95.367	80.367	48.102	95.817	79.645	25.572	19.720	26.087
OCTUBRE	25.297	39.575	26.670	31.214	192.658	98.906	68.213	134.182	128.242	87.028	79.154	82.327
NOVIEMBRE	45.278	42.719	30.328	45.896	171.243	60.593	24.318	59.536	74.296	-2.475	-14.688	-27.071
DICIEMBRE	-8.374	7.357	-291	35.074	139.694	54.657	-10.221	1.897	-59.094	-107.570	-64.405	-55.790

VARIACIONES INTERMENSUALES RELATIVAS

MES	2.004	2.005	2.006	2.007	2.008	2.009	2.010	2.011	2.012	2.013	2.014	2.015
ENERO	2,35	3,02	3,26	2,95	6,22	6,35	3,18	3,19	4,01	2,72	2,41	1,75
FEBRERO	-0,59	-0,51	-0,10	-0,35	2,36	4,63	2,03	1,61	2,44	1,19	-0,04	-0,30
MARZO	-1,70	-0,95	-0,96	-0,76	-0,62	3,55	0,87	0,80	0,82	-0,10	-0,35	-1,33
ABRIL	-0,88	-2,28	-3,39	-1,76	1,63	1,09	-0,58	-1,48	-0,14	-0,91	-2,33	-2,67
MAYO	-3,32	-4,22	-3,43	-2,47	0,64	-0,68	-1,84	-1,87	-0,63	-1,97	-2,39	-2,72
JUNIO	-1,75	-1,62	-2,23	-0,37	1,57	-1,53	-2,06	-1,62	-2,10	-2,60	-2,68	-2,25
JULIO	-1,94	0,74	-0,24	0,23	1,53	-0,58	-1,85	-1,02	-0,60	-1,36	-0,67	-1,80
AGOSTO	1,76	1,49	1,47	2,94	4,25	2,40	1,56	1,25	0,83	0,00	0,18	0,54
SEPTIEMBRE	0,04	-0,29	-0,88	-0,54	3,77	2,21	1,21	2,32	1,72	0,54	0,45	0,64
OCTUBRE	1,23	1,97	1,36	1,55	7,34	2,67	1,70	3,17	2,73	1,84	1,78	2,01
NOVIEMBRE	2,18	2,08	1,52	2,24	6,08	1,59	0,60	1,37	1,54	-0,05	-0,32	-0,65
DICIEMBRE	-0,39	0,35	-0,01	1,67	4,67	1,41	-0,25	0,04	-1,20	-2,24	-1,43	-1,34

VARIACIONES INTERANUALES ABSOLUTAS

MES	2.004	2.005	2.006	2.007	2.008	2.009	2.010	2.011	2.012	2.013	2.014	2.015
ENERO	47.404	-55.961	-5.096	-88.995	179.417	1.065.876	720.692	182.510	368.826	380.949	-166.343	-288.744
FEBRERO	39.084	-53.880	3.857	-94.002	240.056	1.166.528	648.766	168.638	412.835	328.124	-227.736	-300.333
MARZO	18.048	-36.711	3.695	-89.079	241.524	1.304.427	561.211	167.056	417.198	284.376	-239.377	-343.927
ABRIL	57.930	-66.460	-20.269	-52.552	315.393	1.306.363	497.545	126.935	474.875	244.958	-304.892	-351.285
MAYO	55.101	-83.309	-2.865	-31.297	380.344	1.266.564	446.063	123.457	524.463	176.806	-318.543	-357.354
JUNIO	33.746	-79.253	-15.106	6.115	424.555	1.174.465	417.479	139.433	493.468	148.411	-313.979	-329.397
JULIO	18.254	-24.801	-34.433	15.354	456.578	1.117.179	364.483	171.164	507.713	111.359	-278.954	-373.584
AGOSTO	32.964	-30.529	-35.433	44.619	501.705	1.099.079	340.581	161.266	494.707	73.149	-270.853	-359.975
SEPTIEMBRE	10.884	-37.228	-47.120	51.197	608.005	1.084.079	308.316	208.981	478.535	19.076	-276.705	-353.608
OCTUBRE	-20.795	-22.950	-60.025	55.741	769.449	990.327	277.623	274.950	472.595	-22.138	-284.579	-350.435
NOVIEMBRE	-22.117	-25.509	-72.416	71.309	894.796	879.677	241.348	310.168	487.355	-98.909	-296.792	-362.818
DICIEMBRE	-68.533	-9.778	-80.064	106.674	999.416	794.640	176.470	322.286	426.364	-147.385	-253.627	-354.203

VARIACIONES INTERANUALES RELATIVAS

MES	2.004	2.005	2.006	2.007	2.008	2.009	2.010	2.011	2.012	2.013	2.014	2.015
ENERO	2,17	-2,51	-0,23	-4,10	8,62	47,12	21,66	4,51	8,72	8,28	-3,34	-6,00
FEBRERO	1,79	-2,43	0,18	-4,33	11,57	50,38	18,63	4,08	9,60	6,96	-4,52	-6,24
MARZO	0,83	-1,68	0,17	-4,15	11,73	56,69	15,57	4,01	9,63	5,99	-4,75	-7,17
ABRIL	2,75	-3,07	-0,97	-2,53	15,59	55,86	13,65	3,06	11,12	5,16	-6,11	-7,50
MAYO	2,71	-3,98	-0,14	-1,56	19,28	53,81	12,32	3,04	12,52	3,75	-6,51	-7,82
JUNIO	1,67	-3,86	-0,76	0,31	21,60	49,13	11,71	3,50	11,97	3,22	-6,59	-7,40
JULIO	0,91	-1,23	-1,73	0,79	23,17	46,03	10,28	4,38	12,44	2,43	-5,94	-8,45
AGOSTO	1,63	-1,49	-1,75	2,25	24,74	43,44	9,38	4,06	11,98	1,58	-5,76	-8,13
SEPTIEMBRE	0,53	-1,82	-2,34	2,60	30,14	41,29	8,31	5,20	11,32	0,41	-5,86	-7,95
OCTUBRE	-0,99	-1,11	-2,92	2,80	37,56	35,14	7,29	6,73	10,84	-0,46	-5,91	-7,74
NOVIEMBRE	-1,03	-1,20	-3,46	3,52	42,72	29,43	6,24	7,55	11,02	-2,02	-6,17	-8,04
DICIEMBRE	-3,14	-0,46	-3,81	5,27	46,93	25,40	4,50	7,86	9,64	-3,04	-5,39	-7,96

Informe de paro registrado y contratos de trabajo

Incorpora datos nacionales

Diciembre 2015

Datos estadísticos de periodicidad mensual de Paro Registrado y Contratos de Trabajo registrados en la Comunidad de Madrid. Incorpora datos nacionales de España. Contiene registros desde 2005 hasta la actualidad.



**Comunidad
de Madrid**