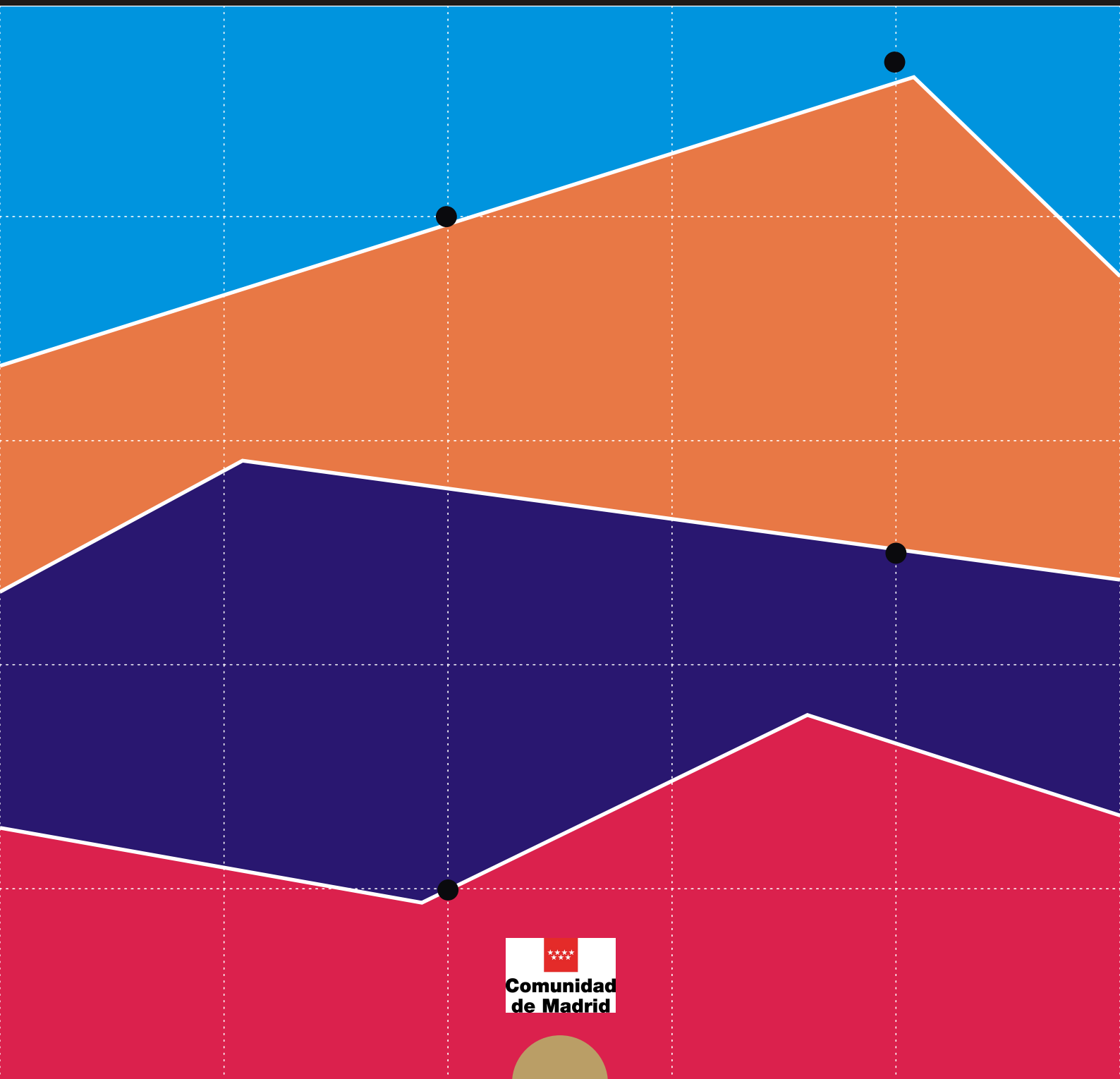


# Informe de paro registrado y contratos de trabajo

Incorpora datos nacionales

Enero 2016



  
Comunidad  
de Madrid

## **CONSEJERÍA DE ECONOMÍA, EMPLEO Y HACIENDA**

### **Consejera de Economía, Empleo y Hacienda**

Excma. Sra. Dña. Engracia Hidalgo Tena

### **Viceconsejero de Hacienda y Empleo**

Ilmo. Sr. D. Miguel Ángel García Martín

### **Director General del Servicio Público de Empleo**

Ilmo. Sr. D. José María Díaz Zabala

### **Subdirectora General de Planificación, Cualificación y Evaluación**

Cristina Olías de Lima Gete

### **Jefe del Área de Análisis y Estrategia**

Antonio Hernando Sánchez

### **Equipo técnico editorial**

Teresa Vara Rodríguez

Pilar Jiménez Muñoz

© Comunidad de Madrid

Edita: Dirección General del Servicio Público de Empleo

de la Consejería de Economía, Empleo y Hacienda

Vía Lusitana, 21. 28025 Madrid.

Análisis.estrategia@madrid.org

**[www.madrid.org](http://www.madrid.org)**

Formato de edición: archivo electrónico

Edición: 02/2016

Editado en España - *Published in Spain*

## Paro Registrado

El paro en la Comunidad de Madrid se sitúa en 460.330

En el mes de enero, el paro registrado en la Comunidad de Madrid desciende respecto al año anterior en 45.707 personas, el 9,03%, situándose en 460.330, cifra que respecto al mes anterior representa un crecimiento del 1,76%, 7.978 parados más.

En España, el número de parados es de 4.150.755, desciende por tanto, respecto a enero de 2.015, en 374.936 personas, el 8,28%, con respecto al mes de diciembre pasado supone un incremento del 1,40%, 57.247 parados más.

Entre los jóvenes menores de 25 años el paro baja un 12,66% en el año

Desde la perspectiva de sexo, el descenso interanual del paro en la Comunidad es superior en el grupo de hombres, con una reducción del 12,27%, frente al 6,10% de las mujeres; en la variación intermensual se producen subidas del 1,79% en el grupo de mujeres y del 1,73% en el de hombres, con cifras totales de 210.969 hombres parados y 249.361 mujeres paradas.

En el grupo de jóvenes menores de 25 años, el paro baja en la Región un 12,66% respecto al año anterior, un 14,21% entre los hombres y un 10,83% entre las mujeres. En la evolución intermensual se produce un descenso en el grupo de hombres del 0,31%, mientras en el grupo de mujeres crece un 0,35%.

El paro desciende en el año en todos los sectores económicos

Por sectores económicos y en la evolución interanual, el paro baja en todos los sectores: en Industria baja un 15,19%, en Construcción un 14,50%, en Servicios un 8,02%, en Agricultura un 11,35% y en el colectivo de "Sin Empleo Anterior" un 2,03%. En la evolución intermensual se observan descensos en Construcción, el 0,64%, y en el colectivo de "Sin Empleo Anterior", el 2,19%, mientras crece en Servicios un 2,45%, en Industria un 1,49% y en Agricultura un 0,43%.

## Contratos

El número total de contratos se incrementa en el año un 2,73%

El número de contratos formalizados en la región en el mes de enero fue 160.111, supone un 2,73% más que en el mismo mes del año anterior, sin embargo con respecto a diciembre pasado representa un descenso del 13,87%.

Los contratos indefinidos aumentan un 13,10% en el mes

Por tipología de contratos, los indefinidos crecen un 6,14% en el año y un 13,10% en el mes; los temporales crecen un 2,02% respecto a enero de 2.015 y descienden un 18,11% con respecto al mes anterior, con un total de 28.569 contratos indefinidos y 131.542 temporales.

En España, el número total de contratos formalizados en el mes de enero fueron 1.396.929, implica una subida de 2,13% con respecto al mismo mes del año anterior, no obstante, si se compara con diciembre pasado, representa un descenso del 12,41%.

Los contratos indefinidos formalizados en España fueron 125.612, cifra que significa un incremento mensual del 16,46% y anual del 4,47%. Los contratos temporales crecen un 1,90% en el año, situándose en 1.271.317, con respecto a diciembre pasado significa un descenso del 14,51%.

La tasa de indefinidos sobre total crece 4,25 puntos porcentuales en el último mes

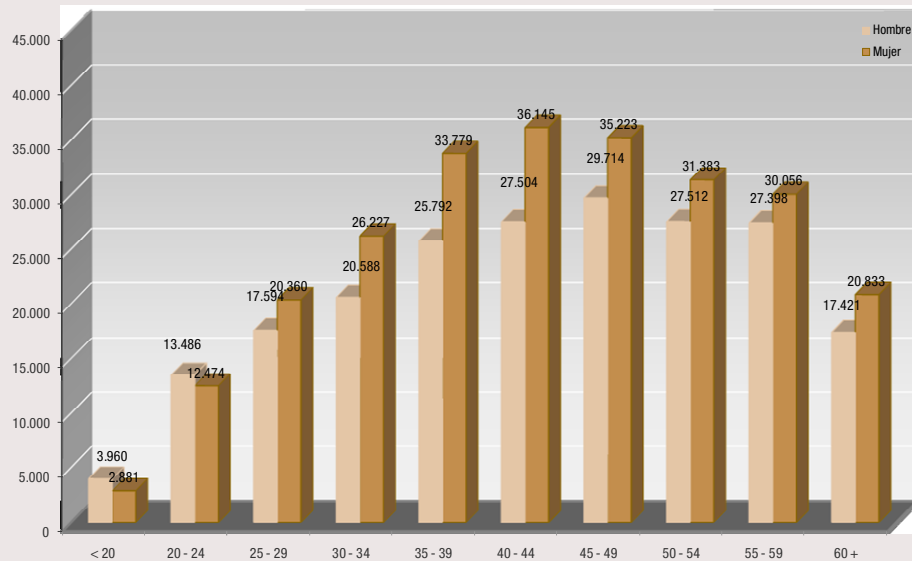
La tasa de contratos indefinidos sobre el total de contratos en la Comunidad de Madrid es de 17,84%, crece 0,57 puntos porcentual en el año, y 4,25 puntos en el mes. En el caso de España, la tasa se sitúa en el 8,99%, aumenta 0,20 p.p. en el año y 2,23 puntos respecto al mes anterior.

PARO REGISTRADO COMUNIDAD DE MADRID		DATOS ENERO 2.016			VARIACION INTERMENSUAL						VARIACION INTERANUAL					
		SEXO			HOMBRES		MUJERES		TOTAL		HOMBRES		MUJERES		TOTAL	
		Hombre	Mujer	Total	V.A.	%	V.A.	%	V.A.	%	V.A.	%	V.A.	%	V.A.	%
<b>EDAD</b>																
< 25	< 20	3.960	2.881	6.841	-148	-3,60	-193	-6,28	-341	-4,75	-530	-11,80	-289	-9,12	-819	-10,69
	20 - 24	13.486	12.474	25.960	93	0,69	246	2,01	339	1,32	-2.359	-14,89	-1.575	-11,21	-3.934	-13,16
	<b>Subtotal &lt; 25</b>	<b>17.446</b>	<b>15.355</b>	<b>32.801</b>	<b>-55</b>	<b>-0,31</b>	<b>53</b>	<b>0,35</b>	<b>-2</b>	<b>-0,01</b>	<b>-2.889</b>	<b>-14,21</b>	<b>-1.864</b>	<b>-10,83</b>	<b>-4.753</b>	<b>-12,66</b>
25 - 44	25 - 29	17.594	20.360	37.954	766	4,55	851	4,36	1.617	4,45	-3.035	-14,71	-2.092	-9,32	-5.127	-11,90
	30 - 34	20.588	26.227	46.815	519	2,59	667	2,61	1.186	2,60	-4.578	-18,19	-3.649	-12,21	-8.227	-14,95
	35 - 39	25.792	33.779	59.571	413	1,63	655	1,98	1.068	1,83	-5.812	-18,39	-4.279	-11,24	-10.091	-14,49
	40 - 44	27.504	36.145	63.649	468	1,73	490	1,37	958	1,53	-5.236	-15,99	-2.762	-7,10	-7.998	-11,16
	<b>Subtotal 25 - 44</b>	<b>91.478</b>	<b>116.511</b>	<b>207.989</b>	<b>2.166</b>	<b>2,43</b>	<b>2.663</b>	<b>2,34</b>	<b>4.829</b>	<b>2,38</b>	<b>-18.661</b>	<b>-16,94</b>	<b>-12.782</b>	<b>-9,89</b>	<b>-31.443</b>	<b>-13,13</b>
> 45	45 - 49	29.714	35.223	64.937	394	1,34	723	2,10	1.117	1,75	-3.924	-11,67	-1.511	-4,11	-5.435	-7,72
	50 - 54	27.512	31.383	58.895	361	1,33	461	1,49	822	1,42	-2.574	-8,56	-765	-2,38	-3.339	-5,37
	55 - 59	27.398	30.056	57.454	269	0,99	158	0,53	427	0,75	-1.655	-5,70	-571	-1,86	-2.226	-3,73
	60 +	17.421	20.833	38.254	457	2,69	328	1,60	785	2,10	200	1,16	1.289	6,60	1.489	4,05
	<b>Subtotal &gt; 45</b>	<b>102.045</b>	<b>117.495</b>	<b>219.540</b>	<b>1.481</b>	<b>1,47</b>	<b>1.670</b>	<b>1,44</b>	<b>3.151</b>	<b>1,46</b>	<b>-7.953</b>	<b>-7,23</b>	<b>-1.558</b>	<b>-1,31</b>	<b>-9.511</b>	<b>-4,15</b>
<b>Total</b>		<b>210.969</b>	<b>249.361</b>	<b>460.330</b>	<b>3.592</b>	<b>1,73</b>	<b>4.386</b>	<b>1,79</b>	<b>7.978</b>	<b>1,76</b>	<b>-29.503</b>	<b>-12,27</b>	<b>-16.204</b>	<b>-6,10</b>	<b>-45.707</b>	<b>-9,03</b>
<b>NIVEL FORMATIVO</b>																
11	Estudios primarios incompletos	19.266	17.382	36.648	1	0,01	194	1,13	195	0,53	-2.749	-12,49	-986	-5,37	-3.735	-9,25
12	Estudios primarios completos	43.608	41.930	85.538	1.352	3,20	1.150	2,82	2.502	3,01	-3.020	-6,48	904	2,20	-2.116	-2,41
21	Prog. for. inserción no precisan tit. académica 1ª et. secundaria (+ 300 h)	806	643	1.449	16	2,03	-7	-1,08	9	0,63	-73	-8,30	-85	-11,68	-158	-9,83
22	1ª et. ed. secundaria sin tit. grad. escolar o equivalente	36.663	33.399	70.062	428	1,18	484	1,47	912	1,32	-5.104	-12,22	-1.343	-3,87	-6.447	-8,43
23	1ª et. ed. secundaria con título graduado escolar o equivalente	40.416	46.464	86.880	1.010	2,56	479	1,04	1.489	1,74	-9.032	-18,27	-6.181	-11,74	-15.213	-14,90
31	Prog. form. inserción laboral precisan titu. secundaria 1ª et. (+ 300 horas)	233	204	437	-8	-3,32	-6	-2,86	-14	-3,10	-70	-23,10	-35	-14,64	-105	-19,37
32	Enseñanzas bachillerato	23.560	31.784	55.344	106	0,45	205	0,65	311	0,57	-3.715	-13,62	-3.617	-10,22	-7.332	-11,70
33	Gº medio f.p. específica, artes plásticas y diseño y deportivas	10.495	17.949	28.444	247	2,41	645	3,73	892	3,24	-1.306	-11,07	-1.312	-6,81	-2.618	-8,43
34	Gº medio música y danza	41	59	100	0	0,00	-5	-7,81	-5	-4,76	-8	-16,33	-14	-19,18	-22	-18,03
41	Prog. for. inserción laboral precisan tit. secundaria 2ª et. (+ 300 horas)	46	47	93	1	2,22	3	6,82	4	4,49	-4	-8,00	-2	-4,08	-6	-6,06
51	Gº superior f.p. específica y equivalente, artes plásticas y diseño y deportivas	10.108	15.028	25.136	172	1,73	391	2,67	563	2,29	-1.209	-10,68	-1.282	-7,86	-2.491	-9,02
52	Tit. propios universidades y otras enseñ. precisan tit. bachiller (2 y + años)	64	90	154	-8	-11,11	-6	-6,25	-14	-8,33	-32	-33,33	-8	-8,16	-40	-20,62
53	Prog. form. inserción laboral precisan f.p. Gº superior (+ 300 horas)	21	17	38	-1	-4,55	-1	-5,56	-2	-5,00	7	50,00	-1	-5,56	6	18,75
54	Diplomados o equivalente	5.489	11.899	17.388	55	1,01	173	1,48	228	1,33	-1.205	-18,00	-1.027	-7,95	-2.232	-11,38
55	Licenciados o equivalente	13.910	24.009	37.919	66	0,48	528	2,25	594	1,59	-1.996	-12,55	-2.391	-9,06	-4.387	-10,37
56	Estud. oficial. especialización profesional	177	381	558	10	5,99	2	0,53	12	2,20	-26	-12,81	0	0,00	-26	-4,45
61	Doctorado universitario	339	464	803	26	8,31	41	9,69	67	9,10	4	1,19	17	3,80	21	2,69
50	Postgraduados	2.193	3.905	6.098	89	4,23	127	3,36	216	3,67	580	35,96	1.216	45,22	1.796	41,75
80	Sin estudios	3.534	3.707	7.241	30	0,86	-11	-0,30	19	0,26	-545	-13,36	-57	-1,51	-602	-7,68

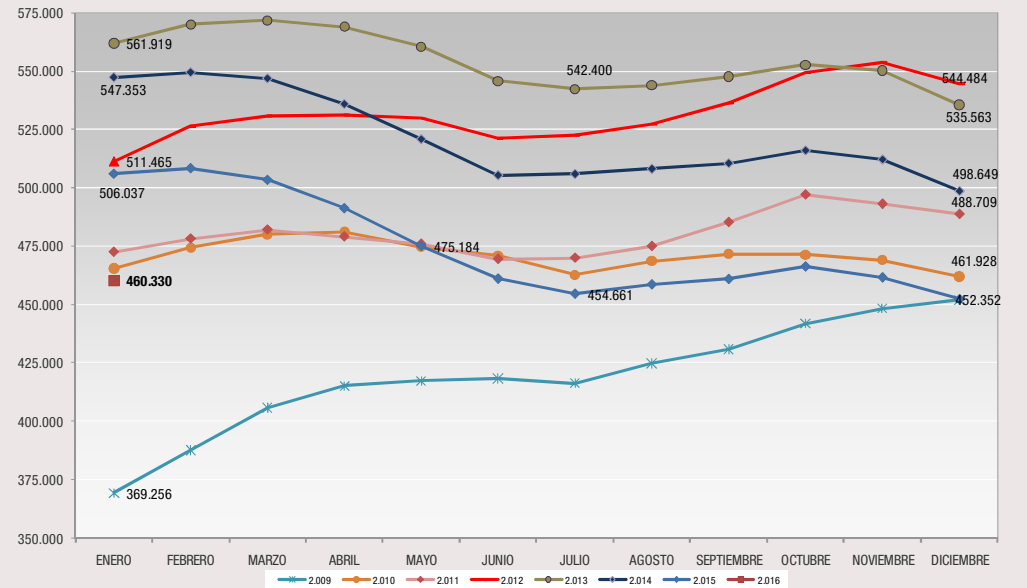
PARO REGISTRADO COMUNIDAD DE MADRID		DATOS ENERO 2.016			VARIACION INTERMENSUAL						VARIACION INTERANUAL					
		SEXO			HOMBRES		MUJERES		TOTAL		HOMBRES		MUJERES		TOTAL	
		Hombre	Mujer	Total	V.A.	%	V.A.	%	V.A.	%	V.A.	%	V.A.	%	V.A.	%
<b>GRUPOS PROFESIONALES</b>																
<b>0</b>	Ocupaciones militares	79	24	103	-7	-8,14	1	4,35	-6	-5,50	-53	-40,15	-10	-29,41	-63	-37,95
<b>1</b>	Directores y gerentes	5.246	2.480	7.726	-31	-0,59	28	1,14	-3	-0,04	-658	-11,14	-162	-6,13	-820	-9,60
<b>2</b>	Técnicos y profesionales científicos e intelectuales	22.079	32.926	55.005	285	1,31	570	1,76	855	1,58	-2.428	-9,91	-1.695	-4,90	-4.123	-6,97
<b>3</b>	Técnicos; profesionales de apoyo	22.253	19.156	41.409	398	1,82	554	2,98	952	2,35	-3.135	-12,35	-1.342	-6,55	-4.477	-9,76
<b>4</b>	Empleados contables, administrativos y otros de oficina	13.161	52.473	65.634	264	2,05	949	1,84	1.213	1,88	-2.174	-14,18	-5.277	-9,14	-7.451	-10,19
<b>5</b>	Trabaj. servic. restauración, personales, protección y vendedores	30.241	70.381	100.622	815	2,77	1.495	2,17	2.310	2,35	-2.601	-7,92	-4.151	-5,57	-6.752	-6,29
<b>6</b>	Trabaj. cualific. sector agrícola, ganadero, forestal y pesquero	4.096	1.316	5.412	96	2,40	5	0,38	101	1,90	-346	-7,79	-160	-10,84	-506	-8,55
<b>7</b>	Artesanos y trabaj. cualific. industria manufacturera y construcción (no operadores)	58.743	3.638	62.381	678	1,17	20	0,55	698	1,13	-10.805	-15,54	-534	-12,80	-11.339	-15,38
<b>8</b>	Operadores de instalaciones y maquinaria, y montadores	18.732	4.185	22.917	278	1,51	46	1,11	324	1,43	-3.164	-14,45	-239	-5,40	-3.403	-12,93
<b>9</b>	Ocupaciones elementales	36.339	62.782	99.121	816	2,30	718	1,16	1.534	1,57	-4.139	-10,23	-2.634	-4,03	-6.773	-6,40
<b>SECTORES Y SECCIONES DE ACTIVIDAD</b>																
<b>A</b>	Agricultura, ganadería, silvicultura y pesca	2.910	1.324	4.234	14	0,48	4	0,30	18	0,43	-486	-14,31	-56	-4,06	-542	-11,35
	<b>Agricultura</b>	<b>2.910</b>	<b>1.324</b>	<b>4.234</b>	<b>14</b>	<b>0,48</b>	<b>4</b>	<b>0,30</b>	<b>18</b>	<b>0,43</b>	<b>-486</b>	<b>-14,31</b>	<b>-56</b>	<b>-4,06</b>	<b>-542</b>	<b>-11,35</b>
<b>B</b>	Industrias extractivas	278	240	518	0	0,00	2	0,84	2	0,39	-86	-23,63	-35	-12,73	-121	-18,94
<b>C</b>	Industria manufacturera	15.304	12.520	27.824	248	1,65	136	1,10	384	1,40	-3.423	-18,28	-1.260	-9,14	-4.683	-14,41
<b>D</b>	Suministro de energía eléctrica, gas, vapor y aire	136	91	227	-1	-0,73	0	0,00	-1	-0,44	-42	-23,60	-13	-12,50	-55	-19,50
<b>E</b>	Suministro de agua, actividades de saneamiento, ge	2.292	1.794	4.086	111	5,09	-18	-0,99	93	2,33	-399	-14,83	-589	-24,72	-988	-19,47
	<b>Industria</b>	<b>18.010</b>	<b>14.645</b>	<b>32.655</b>	<b>358</b>	<b>2,03</b>	<b>120</b>	<b>0,83</b>	<b>478</b>	<b>1,49</b>	<b>-3.950</b>	<b>-17,99</b>	<b>-1.897</b>	<b>-11,47</b>	<b>-5.847</b>	<b>-15,19</b>
<b>F</b>	Construcción	42.648	6.792	49.440	-273	-0,64	-46	-0,67	-319	-0,64	-7.441	-14,86	-944	-12,20	-8.385	-14,50
	<b>Construcción</b>	<b>42.648</b>	<b>6.792</b>	<b>49.440</b>	<b>-273</b>	<b>-0,64</b>	<b>-46</b>	<b>-0,67</b>	<b>-319</b>	<b>-0,64</b>	<b>-7.441</b>	<b>-14,86</b>	<b>-944</b>	<b>-12,20</b>	<b>-8.385</b>	<b>-14,50</b>
<b>G</b>	Comercio al por mayor y al por menor; reparación d	25.169	36.144	61.313	982	4,06	1.277	3,66	2.259	3,83	-3.394	-11,88	-2.571	-6,64	-5.965	-8,87
<b>H</b>	Transporte y almacenamiento	11.632	6.009	17.641	546	4,93	48	0,81	594	3,48	-1.986	-14,58	-809	-11,87	-2.795	-13,68
<b>I</b>	Hostelería	15.774	23.409	39.183	505	3,31	304	1,32	809	2,11	-1.295	-7,59	-1.174	-4,78	-2.469	-5,93
<b>J</b>	Información y comunicaciones	7.686	8.171	15.857	128	1,69	226	2,84	354	2,28	-1.104	-12,56	-910	-10,02	-2.014	-11,27
<b>K</b>	Actividades financieras y de seguros	1.920	3.027	4.947	-31	-1,59	82	2,78	51	1,04	-213	-9,99	-192	-5,96	-405	-7,57
<b>L</b>	Actividades inmobiliarias	1.280	1.931	3.211	8	0,63	-8	-0,41	0	0,00	-135	-9,54	-102	-5,02	-237	-6,87
<b>M</b>	Actividades profesionales, científicas y técnicas	23.121	35.403	58.524	-3	-0,01	114	0,32	111	0,19	-5.118	-18,12	-4.692	-11,70	-9.810	-14,36
<b>N</b>	Actividades administrativas y servicios auxiliares	29.598	42.488	72.086	1.262	4,45	1.337	3,25	2.599	3,74	-3.085	-9,44	-2.134	-4,78	-5.219	-6,75
<b>O</b>	Administración Pública y defensa; Seguridad Social	4.675	8.249	12.924	45	0,97	211	2,63	256	2,02	-179	-3,69	-294	-3,44	-473	-3,53
<b>P</b>	Educación	3.379	9.669	13.048	25	0,75	-152	-1,55	-127	-0,96	-235	-6,50	-433	-4,29	-668	-4,87
<b>Q</b>	Actividades sanitarias y de servicios sociales	3.138	15.741	18.879	108	3,56	706	4,70	814	4,51	-12	-0,38	92	0,59	80	0,43
<b>S</b>	Otros servicios	4.202	4.381	8.583	85	2,06	70	1,62	155	1,84	-258	-5,78	-203	-4,43	-461	-5,10
<b>R</b>	Actividades artísticas, recreativas y de entrenimi	4.043	8.929	12.972	97	2,46	267	3,08	364	2,89	-245	-5,71	-659	-6,87	-904	-6,51
<b>T</b>	Actividades de los hogares como empleadores de per	2.504	7.134	9.638	8	0,32	106	1,51	114	1,20	-16	-0,63	988	16,08	972	11,22
<b>U</b>	Actividades de organizaciones y organismos extrate	93	147	240	8	9,41	-2	-1,34	6	2,56	-24	-20,51	-25	-14,53	-49	-16,96
	<b>Servicios</b>	<b>138.214</b>	<b>210.832</b>	<b>349.046</b>	<b>3.773</b>	<b>2,81</b>	<b>4.586</b>	<b>2,22</b>	<b>8.359</b>	<b>2,45</b>	<b>-17.299</b>	<b>-11,12</b>	<b>-13.118</b>	<b>-5,86</b>	<b>-30.417</b>	<b>-8,02</b>
<b>X</b>	Sin empleo anterior	9.187	15.768	24.955	-280	-2,96	-278	-1,73	-558	-2,19	-327	-3,44	-189	-1,18	-516	-2,03
	<b>Colectivo sin empleo anterior</b>	<b>9.187</b>	<b>15.768</b>	<b>24.955</b>	<b>-280</b>	<b>-2,96</b>	<b>-278</b>	<b>-1,73</b>	<b>-558</b>	<b>-2,19</b>	<b>-327</b>	<b>-3,44</b>	<b>-189</b>	<b>-1,18</b>	<b>-516</b>	<b>-2,03</b>

PARO REGISTRADO COMUNIDAD DE MADRID		DATOS ENERO 2.016			VARIACION INTERMENSUAL						VARIACION INTERANUAL					
		SEXO			HOMBRES		MUJERES		TOTAL		HOMBRES		MUJERES		TOTAL	
		Hombre	Mujer	Total	V.A.	%	V.A.	%	V.A.	%	V.A.	%	V.A.	%	V.A.	%
<b>NACIONALIDAD</b>																
<b>0</b>	Española	170.181	215.258	385.439	3.184	1,91	3.783	1,79	6.967	1,84	-22.808	-11,82	-14.250	-6,21	-37.058	-8,77
<b>1</b>	Comunitaria	15.473	13.498	28.971	169	1,10	231	1,74	400	1,40	-2.434	-13,59	-626	-4,43	-3.060	-9,55
<b>2</b>	Extracomunitaria	25.315	20.605	45.920	239	0,95	372	1,84	611	1,35	-4.261	-14,41	-1.328	-6,05	-5.589	-10,85
<b>TIEMPO EN DESEMPLEO</b>																
<b>P.L.D.</b>	<3 MESES	66.265	61.648	127.913	620	0,94	1.431	2,38	2.051	1,63	-4.847	-6,82	-2.544	-3,96	-7.391	-5,46
	3-6 MESES	34.475	36.673	71.148	3.060	9,74	2.488	7,28	5.548	8,46	-3.769	-9,86	-1.686	-4,40	-5.455	-7,12
	6-12 MESES	28.186	34.652	62.838	-196	-0,69	-400	-1,14	-596	-0,94	-7.423	-20,85	-3.818	-9,92	-11.241	-15,17
	1-2 AÑOS	32.200	42.232	74.432	-323	-0,99	344	0,82	21	0,03	-9.374	-22,55	-6.200	-12,80	-15.574	-17,30
	2-3 AÑOS	16.153	22.869	39.022	-129	-0,79	-349	-1,50	-478	-1,21	-5.733	-26,19	-5.181	-18,47	-10.914	-21,86
	3-4 AÑOS	11.354	16.409	27.763	91	0,81	85	0,52	176	0,64	-1.379	-10,83	-765	-4,45	-2.144	-7,17
	> 4 AÑOS	22.336	34.878	57.214	469	2,14	787	2,31	1.256	2,24	3.022	15,65	3.990	12,92	7.012	13,97
	<b>Subtotal Paro Larga Duración</b>		<b>82.043</b>	<b>116.388</b>	<b>198.431</b>	<b>108</b>	<b>0,13</b>	<b>867</b>	<b>0,75</b>	<b>975</b>	<b>0,49</b>	<b>-13.464</b>	<b>-14,10</b>	<b>-8.156</b>	<b>-6,55</b>	<b>-21.620</b>
<b>TOTAL</b>		<b>210.969</b>	<b>249.361</b>	<b>460.330</b>	<b>3.592</b>	<b>1,73</b>	<b>4.386</b>	<b>1,79</b>	<b>7.978</b>	<b>1,76</b>	<b>-29.503</b>	<b>-12,27</b>	<b>-16.204</b>	<b>-6,10</b>	<b>-45.707</b>	<b>-9,03</b>

PARO REGISTRADO COMUNIDAD DE MADRID - ENERO 2.016



SERIE PARO REGISTRADO COMUNIDAD DE MADRID



## Resumen Mensual Paro y Contratos Registrados, Madrid y España

PARO REGISTRADO		Datos Enero 2016	Variación intermensual		Variación interanual			
			Diferencia	%	Diferencia	%		
COMUNIDAD DE MADRID	Total	<b>AMBOS SEXOS</b>	<b>460.330</b>	<b>7.978</b>	<b>1,76%</b>	<b>-45.707</b>	<b>-9,03%</b>	
		Hombres	210.969	3.592	1,73%	-29.503	-12,27%	
		Mujeres	249.361	4.386	1,79%	-16.204	-6,10%	
	Edad	Menores de 25	32.801	-2	-0,01%	-4.753	-12,66%	
		Hombres	17.446	-55	-0,31%	-2.889	-14,21%	
		Mujeres	15.355	53	0,35%	-1.864	-10,83%	
	Sector	Agricultura	4.234	18	0,43%	-542	-11,35%	
		Industria	32.655	478	1,49%	-5.847	-15,19%	
		Construcción	49.440	-319	-0,64%	-8.385	-14,50%	
		Servicios	349.046	8.359	2,45%	-30.417	-8,02%	
		S/E Anterior	24.955	-558	-2,19%	-516	-2,03%	
	Nacionalidad	Españoles	385.439	6.967	1,84%	-37.058	-8,77%	
		Extranjeros:	74.891	1.011	1,37%	-8.649	-10,35%	
		Comunitarios	28.971	400	1,40%	-3.060	-9,55%	
		No Comunitarios	45.920	611	1,35%	-5.589	-10,85%	
	ESPAÑA	Total	<b>AMBOS SEXOS</b>	<b>4.150.755</b>	<b>57.247</b>	<b>1,40%</b>	<b>-374.936</b>	<b>-8,28%</b>
Hombres			1.891.673	16.438	0,88%	-246.164	-11,51%	
Mujeres			2.259.082	40.809	1,84%	-128.772	-5,39%	
Edad		Menores de 25	338.261	-3.916	-1,14%	-46.671	-12,12%	
		Hombres	175.513	-1.141	-0,65%	-25.894	-12,86%	
		Mujeres	162.748	-2.775	-1,68%	-20.777	-11,32%	
Nacionalidad		Españoles	3.661.770	55.479	1,54%	-320.722	-8,05%	
		Extranjeros:	488.985	1.768	0,36%	-54.214	-9,98%	
		Comunitarios	172.146	-1.102	-0,64%	-18.636	-9,77%	
		No Comunitarios	316.839	2.870	0,91%	-35.578	-10,10%	
CONTRATOS REGISTRADOS		Datos Enero 2016	Variación intermensual		Variación interanual			
			Diferencia	%	Diferencia	%		
COM. DE MADRID	Tipología de contrato	Indefinidos	28.569	3.308	13,10%	1.653	6,14%	
		Temporales	131.542	-29.085	-18,11%	2.607	2,02%	
		Total contratos	160.111	-25.777	-13,87%	4.260	2,73%	
		Indefinidos/Totales	17,84%	4,25		0,57		
	% indefinidos sobre total sector	Agricultura	4,30%	1,84		-1,44		
		Industria	15,53%	4,63		1,54		
		Construcción	12,98%	0,79		0,96		
		Servicios	18,54%	4,63		0,40		
	ESPAÑA	Tipología de contrato	Indefinidos	125.612	17.754	16,46%	5.373	4,47%
			Temporales	1.271.317	-215.740	-14,51%	23.761	1,90%
Total contratos			1.396.929	-197.986	-12,41%	29.134	2,13%	
Indefinidos/Totales			8,99%	2,23		0,20		

**SERIE PARO REGISTRADO - COMUNIDAD DE MADRID -**

Mes	2.004	2.005	2.006	2.007	2.008	2.009	2.010	2.011	2.012	2.013	2.014	2.015	2.016
ENERO	259.943	235.260	225.259	218.201	246.797	369.256	465.452	472.468	511.465	561.919	547.353	506.037	<b>460.330</b>
FEBRERO	261.880	233.111	225.214	220.752	255.339	387.545	474.356	478.170	526.374	570.039	549.514	508.448	
MARZO	258.131	234.722	223.860	222.811	253.924	405.673	480.022	482.025	530.875	571.751	546.879	503.441	
ABRIL	260.796	233.518	220.235	222.172	259.611	415.142	481.244	479.070	531.317	569.030	535.914	491.281	
MAYO	253.209	222.420	215.748	218.126	262.660	417.273	474.661	475.876	529.740	560.560	520.863	475.184	
JUNIO	245.827	221.890	206.759	216.651	266.936	418.284	470.913	469.511	521.246	545.844	505.428	461.094	
JULIO	240.799	224.153	212.432	216.289	268.135	416.264	462.720	469.957	522.421	542.400	505.978	454.661	
AGOSTO	243.556	227.684	217.021	223.083	279.234	424.759	468.609	474.997	527.261	543.905	508.153	458.696	
SEPTIEMBRE	241.335	221.671	213.081	220.372	288.972	430.784	471.643	485.206	536.457	547.701	510.581	460.986	
OCTUBRE	242.181	221.285	213.581	225.543	315.159	441.858	471.388	497.025	549.354	552.758	516.048	466.314	
NOVIEMBRE	239.216	220.227	212.754	227.629	330.439	448.224	469.079	493.012	553.762	550.269	512.177	461.636	
DICEMBRE	229.814	216.066	211.558	229.150	345.333	451.929	461.928	488.709	544.484	535.563	498.649	452.352	

**VARIACIONES INTERMENSUALES ABSOLUTAS**

MES	2.004	2.005	2.006	2.007	2.008	2.009	2.010	2.011	2.012	2.013	2.014	2.015	2.016
ENERO	8.475	5.446	9.193	6.643	17.647	23.923	13.523	10.540	22.756	17.435	11.790	7.388	<b>7.978</b>
FEBRERO	1.937	-2.149	-45	2.551	8.542	18.289	8.904	5.702	14.909	8.120	2.161	2.411	
MARZO	-3.749	1.611	-1.354	2.059	-1.415	18.128	3.55	3.855	4.501	1.712	-2.635	-5.007	
ABRIL	2.665	-1.204	-3.625	-639	5.687	9.469	1.222	-2.955	442	-2.721	-10.965	-12.160	
MAYO	-7.587	-11.098	-4.487	-4.046	3.049	2.131	-6.583	-3.194	-1.577	-8.470	-15.051	-16.097	
JUNIO	-7.382	-530	-8.989	-1.475	4.276	1.011	-3.748	-6.365	-8.494	-14.716	-15.435	-14.090	
JULIO	-5.028	2.263	5.673	-362	1.199	-2.020	-8.193	446	1.175	-3.444	550	-6.433	
AGOSTO	2.757	3.531	4.589	6.794	11.099	8.495	5.889	5.040	4.840	1.505	2.175	4.035	
SEPTIEMBRE	-2.222	-6.013	-3.940	-2.711	9.738	6.025	3.034	10.209	9.196	3.796	2.428	2.290	
OCTUBRE	846	-386	500	5.171	26.187	11.074	-255	11.819	12.897	5.057	5.467	5.328	
NOVIEMBRE	-2.964	-1.058	-827	2.086	15.280	6.366	-2.309	-4.013	4.408	-2.489	-3.871	-4.678	
DICEMBRE	-9.403	-4.161	-1.196	1.521	14.894	3.705	-7.151	-4.303	-9.278	-14.706	-13.528	-9.284	

**VARIACIONES INTERMENSUALES RELATIVAS**

MES	2.004	2.005	2.006	2.007	2.008	2.009	2.010	2.011	2.012	2.013	2.014	2.015	2.016
ENERO	3,37	2,37	4,25	3,14	7,70	6,93	2,99	2,28	4,66	3,20	2,20	1,48	<b>1,76</b>
FEBRERO	0,74	-0,91	-0,02	1,17	3,46	4,95	1,91	1,21	2,91	1,45	0,39	0,48	
MARZO	-1,43	0,69	-0,60	0,93	-0,55	4,68	1,19	0,81	0,86	0,30	-0,48	-0,98	
ABRIL	1,03	-0,51	-1,62	-0,29	2,24	2,33	0,25	-0,61	0,08	-0,48	-2,01	-2,42	
MAYO	-2,91	-4,75	-2,04	-1,82	1,17	0,51	-1,37	-0,67	-0,30	-1,49	-2,81	-3,28	
JUNIO	-2,92	-0,24	-4,17	-0,68	1,63	0,24	-0,79	-1,34	-1,60	-2,63	-2,96	-2,97	
JULIO	-2,05	1,02	2,74	-0,17	0,45	-0,48	-1,74	0,09	0,23	-0,63	0,11	-1,40	
AGOSTO	1,14	1,58	2,16	3,14	4,14	2,04	1,27	1,07	0,93	0,28	0,43	0,89	
SEPTIEMBRE	-0,91	-2,64	-1,82	-1,22	3,49	1,42	0,65	2,15	1,74	0,70	0,48	0,50	
OCTUBRE	0,35	-0,17	0,23	2,35	9,06	2,57	-0,05	2,44	2,40	0,92	1,07	1,16	
NOVIEMBRE	-1,22	-0,48	-0,39	0,92	4,85	1,44	-0,49	-0,81	0,80	-0,45	-0,75	-1,00	
DICEMBRE	-3,93	-1,89	-0,56	0,67	4,51	0,83	-1,52	-0,87	-1,68	-2,67	-2,64	-2,01	

**VARIACIONES INTERANUALES ABSOLUTAS**

MES	2.004	2.005	2.006	2.007	2.008	2.009	2.010	2.011	2.012	2.013	2.014	2.015	2.016
ENERO	1.935	-24.683	-10.001	-7.058	28.596	122.459	96.196	7.016	38.997	50.454	-14.566	-41.316	<b>-45.707</b>
FEBRERO	2.372	-28.769	-7.897	-4.462	34.587	132.206	86.811	3.814	48.204	43.665	-20.525	-41.066	
MARZO	-4.715	-23.409	-10.862	-1.049	31.113	151.749	74.349	2.003	48.850	40.876	-24.872	-43.438	
ABRIL	635	-27.278	-13.283	1.937	37.439	155.531	66.102	-2.174	52.247	37.713	-33.116	-44.633	
MAYO	-978	-30.789	-6.672	2.378	44.534	154.613	57.388	1.215	53.864	30.820	-39.697	-45.679	
JUNIO	-1.083	-23.937	-15.131	9.892	50.285	151.348	52.629	-1.402	51.735	24.598	-40.416	-44.334	
JULIO	-4.234	-16.646	-11.721	3.857	51.846	148.129	46.456	7.237	52.464	19.979	-36.422	-51.317	
AGOSTO	-5.034	-15.872	-10.663	6.062	56.151	145.525	43.850	6.388	52.264	16.644	-35.752	-49.457	
SEPTIEMBRE	-8.534	-19.664	-8.590	7.291	68.600	141.812	40.859	13.563	51.251	11.244	-37.120	-49.595	
OCTUBRE	-13.740	-20.896	-7.704	11.962	89.616	126.699	29.530	25.637	52.329	3.404	-36.710	-49.734	
NOVIEMBRE	-13.931	-18.989	-7.473	14.875	102.810	117.785	20.855	23.933	60.750	-3.493	-38.092	-50.541	
DICEMBRE	-21.654	-13.748	-4.508	17.592	116.183	106.596	9.999	26.781	55.775	-8.921	-36.914	-46.297	

**VARIACIONES INTERANUALES RELATIVAS**

MES	2.004	2.005	2.006	2.007	2.008	2.009	2.010	2.011	2.012	2.013	2.014	2.015	2.016
ENERO	0,75	-9,50	-4,25	-3,13	13,11	49,62	26,05	1,51	8,25	9,86	-2,59	-7,55	<b>-9,03</b>
FEBRERO	0,91	-10,99	-3,39	-1,98	15,67	51,78	22,40	0,80	10,08	8,30	-3,60	-7,47	
MARZO	-1,79	-9,07	-4,63	-0,47	13,96	59,76	18,33	0,42	10,13	7,70	-4,35	-7,94	
ABRIL	0,24	-10,46	-5,69	0,88	16,85	59,91	15,92	-0,45	10,91	7,10	-5,82	-8,33	
MAYO	-0,38	-12,16	-3,00	1,10	20,42	58,86	13,75	0,26	11,32	5,82	-7,08	-8,77	
JUNIO	-0,44	-9,74	-6,82	4,78	23,21	56,70	12,58	-0,30	11,02	4,72	-7,40	-8,77	
JULIO	-1,73	-6,91	-5,23	1,82	23,97	55,24	11,16	1,56	11,16	3,82	-6,71	-10,14	
AGOSTO	-2,03	-6,52	-4,68	2,79	25,17	52,12	10,32	1,36	11,00	3,16	-6,57	-9,73	
SEPTIEMBRE	-3,42	-8,15	-3,88	3,42	31,13	49,07	9,48	2,88	10,56	2,10	-6,78	-9,71	
OCTUBRE	-5,37	-8,63	-3,48	5,60	39,73	40,20	6,68	5,44	10,53	0,62	-6,64	-9,64	
NOVIEMBRE	-5,50	-7,94	-3,39	6,99	45,17	35,65	4,65	5,10	12,32	-0,63	-6,92	-9,87	
DICEMBRE	-8,61	-5,98	-2,09	8,32	50,70	30,87	2,21	5,80	11,41	-1,64	-6,89	-9,28	



## ESPAÑA SERIE PARO REGISTRADO - ESPAÑA -

MES	2.004	2.005	2.006	2.007	2.008	2.009	2.010	2.011	2.012	2.013	2.014	2.015	2.016
ENERO	2.232.560	2.176.599	2.171.503	2.082.508	2.261.925	3.327.801	4.048.493	4.231.003	4.599.829	4.980.778	4.814.435	4.525.691	<b>4.150.755</b>
FEBRERO	2.219.300	2.165.420	2.169.277	2.075.275	2.315.331	3.481.859	4.130.625	4.299.263	4.712.098	5.040.222	4.812.486	4.512.153	
MARZO	2.181.546	2.144.835	2.148.530	2.059.451	2.300.975	3.605.402	4.166.613	4.333.669	4.750.867	5.035.243	4.795.866	4.451.939	
ABRIL	2.162.405	2.095.945	2.075.676	2.023.124	2.338.517	3.644.880	4.142.425	4.269.360	4.744.235	4.989.193	4.684.301	4.333.016	
MAYO	2.090.702	2.007.393	2.004.528	1.973.231	2.353.575	3.620.139	4.066.202	4.189.659	4.714.122	4.890.928	4.572.385	4.215.031	
JUNIO	2.054.113	1.974.860	1.959.754	1.965.869	2.390.424	3.564.889	3.982.368	4.121.801	4.615.269	4.763.680	4.449.701	4.120.304	
JULIO	2.014.218	1.989.417	1.954.984	1.970.338	2.426.916	3.544.095	3.908.578	4.079.742	4.587.455	4.698.814	4.419.860	4.046.276	
AGOSTO	2.049.639	2.019.110	1.983.677	2.028.296	2.530.001	3.629.080	3.969.661	4.130.927	4.625.634	4.698.783	4.427.930	4.067.955	
SEPTIEMBRE	2.050.514	2.013.286	1.966.166	2.017.363	2.625.368	3.709.447	4.017.763	4.226.744	4.705.279	4.724.355	4.447.650	4.094.042	
OCTUBRE	2.075.811	2.052.861	1.992.836	2.048.577	2.818.026	3.808.353	4.085.976	4.360.926	4.833.521	4.811.383	4.526.804	4.176.369	
NOVIEMBRE	2.121.089	2.095.580	2.023.164	2.094.473	2.989.269	3.868.946	4.110.294	4.420.462	4.907.817	4.808.908	4.512.116	4.149.298	
DICIEMBRE	2.112.715	2.102.937	2.022.873	2.129.547	3.128.963	3.923.603	4.100.073	4.422.359	4.848.723	4.701.338	4.447.711	4.093.508	

## VARIACIONES INTERMENSUALES ABSOLUTAS

MES	2.004	2.005	2.006	2.007	2.008	2.009	2.010	2.011	2.012	2.013	2.014	2.015	2.016
ENERO	51.312	63.884	68.566	59.635	132.378	198.838	124.890	130.930	177.470	132.055	113.097	77.980	<b>57.247</b>
FEBRERO	-13.260	-11.179	-2.226	-7.233	53.406	154.058	82.132	68.260	112.269	59.444	-1.949	-13.538	
MARZO	-37.754	-20.585	-20.747	-15.824	-14.356	123.543	24,20	34.406	38.769	-4.979	-16.620	-60.214	
ABRIL	-19.141	-48.890	-72.854	-36.327	37.542	39.478	-24.188	-64.309	-6.632	-46.050	-111.565	-118.923	
MAYO	-71.703	-88.552	-71.148	-49.893	15.058	-24.741	-76.223	-79.701	-30.113	-98.265	-111.916	-117.985	
JUNIO	-36.589	-32.533	-44.774	-7.362	36.849	-55.250	-83.834	-67.858	-98.853	-127.248	-122.684	-94.727	
JULIO	-39.895	14.557	-4.770	4.469	36.492	-20.794	-73.790	-42.059	-27.814	-64.866	-29.841	-74.028	
AGOSTO	35.421	29.693	28.693	57.958	103.085	84.985	61.083	51.185	38.179	-31	8.070	21.679	
SEPTIEMBRE	875	-5.824	-17.511	-10.933	95.367	80.367	48.102	95.817	79.645	25.572	19.720	26.087	
OCTUBRE	25.297	39.575	26.670	31.214	192.658	98.906	68.213	134.182	128.242	87.028	79.154	82.327	
NOVIEMBRE	45.278	42.719	30.328	45.896	171.243	60.593	24.318	59.536	74.296	-2.475	-14.688	-27.071	
DICIEMBRE	-8.374	7.357	-291	35.074	139.694	54.657	-10.221	1.897	-59.094	-107.570	-64.405	-55.790	

## VARIACIONES INTERMENSUALES RELATIVAS

MES	2.004	2.005	2.006	2.007	2.008	2.009	2.010	2.011	2.012	2.013	2.014	2.015	2.016
ENERO	2,35	3,02	3,26	2,95	6,22	6,35	3,18	3,19	4,01	2,72	2,41	1,75	<b>1,40</b>
FEBRERO	-0,59	-0,51	-0,10	-0,35	2,36	4,63	2,03	1,61	2,44	1,19	-0,04	-0,30	
MARZO	-1,70	-0,95	-0,96	-0,76	-0,62	3,55	0,87	0,80	0,82	-0,10	-0,35	-1,33	
ABRIL	-0,88	-2,28	-3,39	-1,76	1,63	1,09	-0,58	-1,48	-0,14	-0,91	-2,33	-2,67	
MAYO	-3,32	-4,22	-3,43	-2,47	0,64	-0,68	-1,84	-1,87	-0,63	-1,97	-2,39	-2,72	
JUNIO	-1,75	-1,62	-2,23	-0,37	1,57	-1,53	-2,06	-1,62	-2,10	-2,60	-2,68	-2,25	
JULIO	-1,94	0,74	-0,24	0,23	1,53	-0,58	-1,85	-1,02	-0,60	-1,36	-0,67	-1,80	
AGOSTO	1,76	1,49	1,47	2,94	4,25	2,40	1,56	1,25	0,83	0,00	0,18	0,54	
SEPTIEMBRE	0,04	-0,29	-0,88	-0,54	3,77	2,21	1,21	2,32	1,72	0,54	0,45	0,64	
OCTUBRE	1,23	1,97	1,36	1,55	7,34	2,67	1,70	3,17	2,73	1,84	1,78	2,01	
NOVIEMBRE	2,18	2,08	1,52	2,24	6,08	1,59	0,60	1,37	1,54	-0,05	-0,32	-0,65	
DICIEMBRE	-0,39	0,35	-0,01	1,67	4,67	1,41	-0,25	0,04	-1,20	-2,24	-1,43	-1,34	

## VARIACIONES INTERANUALES ABSOLUTAS

MES	2.004	2.005	2.006	2.007	2.008	2.009	2.010	2.011	2.012	2.013	2.014	2.015	2.016
ENERO	47.404	-55.961	-5.096	-88.995	179.417	1.065.876	720.692	182.510	368.826	380.949	-166.343	-288.744	<b>-374.936</b>
FEBRERO	39.084	-53.880	3.857	-94.002	240.056	1.166.528	648.766	168.638	412.835	328.124	-227.736	-300.333	
MARZO	18.048	-36.711	3.695	-89.079	241.524	1.304.427	561.211	167.056	417.198	284.376	-239.377	-343.927	
ABRIL	57.930	-66.460	-20.269	-52.552	315.393	1.306.363	497.545	126.935	474.875	244.958	-304.892	-351.285	
MAYO	55.101	-83.309	-2.865	-31.297	380.344	1.266.564	446.063	123.457	524.463	176.806	-318.543	-357.354	
JUNIO	33.746	-79.253	-15.106	6.115	424.555	1.174.465	417.479	139.433	493.468	148.411	-313.979	-329.397	
JULIO	18.254	-24.801	-34.433	15.354	456.578	1.117.179	364.483	171.164	507.713	111.359	-278.954	-373.584	
AGOSTO	32.964	-30.529	-35.433	44.619	501.705	1.099.079	340.581	161.266	494.707	73.149	-270.853	-359.975	
SEPTIEMBRE	10.884	-37.228	-47.120	51.197	608.005	1.084.079	308.316	208.981	478.535	19.076	-276.705	-353.608	
OCTUBRE	-20.795	-22.950	-60.025	55.741	769.449	990.327	277.623	274.950	472.595	-22.138	-284.579	-350.435	
NOVIEMBRE	-22.117	-25.509	-72.416	71.309	894.796	879.677	241.348	310.168	487.355	-98.909	-296.792	-362.818	
DICIEMBRE	-68.533	-9.778	-80.064	106.674	999.416	794.640	176.470	322.286	426.364	-147.385	-253.627	-354.203	

## VARIACIONES INTERANUALES RELATIVAS

MES	2.004	2.005	2.006	2.007	2.008	2.009	2.010	2.011	2.012	2.013	2.014	2.015	2.016
ENERO	2,17	-2,51	-0,23	-4,10	8,62	47,12	21,66	4,51	8,72	8,28	-3,34	-6,00	<b>-8,28</b>
FEBRERO	1,79	-2,43	0,18	-4,33	11,57	50,38	18,63	4,08	9,60	6,96	-4,52	-6,24	
MARZO	0,83	-1,68	0,17	-4,15	11,73	56,69	15,57	4,01	9,63	5,99	-4,75	-7,17	
ABRIL	2,75	-3,07	-0,97	-2,53	15,59	55,86	13,65	3,06	11,12	5,16	-6,11	-7,50	
MAYO	2,71	-3,98	-0,14	-1,56	19,28	53,81	12,32	3,04	12,52	3,75	-6,51	-7,82	
JUNIO	1,67	-3,86	-0,76	0,31	21,60	49,13	11,71	3,50	11,97	3,22	-6,59	-7,40	
JULIO	0,91	-1,23	-1,73	0,79	23,17	46,03	10,28	4,38	12,44	2,43	-5,94	-8,45	
AGOSTO	1,63	-1,49	-1,75	2,25	24,74	43,44	9,38	4,06	11,98	1,58	-5,76	-8,13	
SEPTIEMBRE	0,53	-1,82	-2,34	2,60	30,14	41,29	8,31	5,20	11,32	0,41	-5,86	-7,95	
OCTUBRE	-0,99	-1,11	-2,92	2,80	37,56	35,14	7,29	6,73	10,84	-0,46	-5,91	-7,74	
NOVIEMBRE	-1,03	-1,20	-3,46	3,52	42,72	29,43	6,24	7,55	11,02	-2,02	-6,17	-8,04	
DICIEMBRE	-3,14	-0,46	-3,81	5,27	46,93	25,40	4,50	7,86	9,64	-3,04	-5,39	-7,96	

# Informe de paro registrado y contratos de trabajo

**Incorpora datos nacionales**

*Enero 2016*

Datos estadísticos de periodicidad mensual de Paro Registrado y Contratos de Trabajo registrados en la Comunidad de Madrid. Incorpora datos nacionales de España. Contiene registros desde 2005 hasta la actualidad.



**Comunidad  
de Madrid**