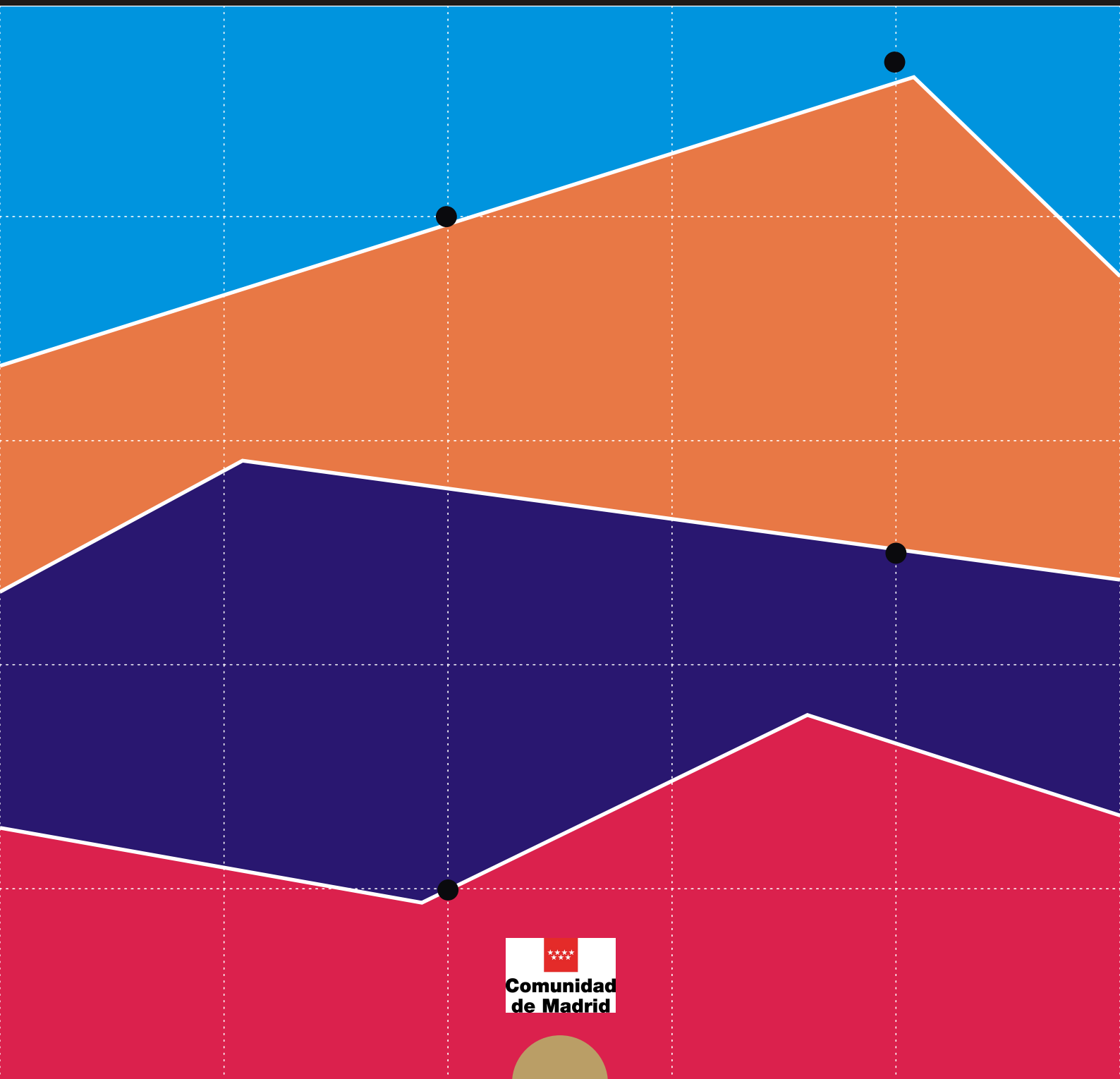


Informe de paro registrado y contratos de trabajo

Incorpora datos nacionales

Marzo 2016




Comunidad
de Madrid

CONSEJERÍA DE ECONOMÍA, EMPLEO Y HACIENDA

Consejera de Economía, Empleo y Hacienda

Excma. Sra. Dña. Engracia Hidalgo Tena

Viceconsejero de Hacienda y Empleo

Ilmo. Sr. D. Miguel Ángel García Martín

Director General del Servicio Público de Empleo

Ilmo. Sr. D. José María Díaz Zabala

Subdirectora General de Planificación, Cualificación y Evaluación

Cristina Olías de Lima Gete

Jefe del Área de Análisis y Estrategia

Antonio Hernando Sánchez

Equipo técnico editorial

Teresa Vara García

Pilar Jiménez Muñoz

© Comunidad de Madrid

Edita: Dirección General del Servicio Público de Empleo

de la Consejería de Economía, Empleo y Hacienda

Vía Lusitana, 21. 28025 Madrid.

Análisis.estrategia@madrid.org

www.madrid.org

Formato de edición: archivo electrónico

Edición: 04/2016

Editado en España - *Published in Spain*

Paro Registrado

El paro en la Comunidad de Madrid se sitúa en 458.434

En el mes de Marzo, el paro registrado en la Comunidad de Madrid desciende respecto al año anterior en 45.007 personas, el 8,94%, situándose en 458.434, cifra que respecto al mes anterior representa una bajada del 0,89%, 4.106 parados menos.

En España, el número de parados es de 4.094.770, desciende por tanto, respecto a Marzo de 2.015, en 357.169 personas, el -8,1%, con respecto al mes de febrero pasado supone 58.216 parados menos, un -1,4%.

Entre los jóvenes menores de 25 años el paro baja un 13,61% en el año

Desde la perspectiva de sexo, el descenso interanual del paro en la Comunidad es superior en el grupo de hombres, con una reducción del 11,43%, frente al 6,73% de las mujeres; en la variación intermensual se observan bajas del 1,1% entre los hombres y 0,7% entre las mujeres, con cifras de paro de 209.640 y 248.794 respectivamente.

En el grupo de jóvenes menores de 25 años, el paro baja en la Región un 13,61% respecto al año anterior, un 15,20% entre los hombres y un 11,73% entre las mujeres. En la evolución intermensual, el descenso entre los jóvenes es del 0,35%, que corresponde principalmente al grupo de hombres, con una bajada del 0,64%, mientras que en el grupo de mujeres la bajada es sólo de una centésima.

En Marzo el paro desciende en todos los sectores económicos

Por sectores económicos y en la evolución interanual, el paro baja en todos los sectores: en Industria baja un 13,92%, en Construcción un 14,20%, en Servicios un 7,99%, en Agricultura un 9,91% y en el colectivo de "Sin Empleo Anterior" un 4,30%. En la evolución intermensual se observan descensos en Construcción, el 1,43%, en Industria un 1,28%, en Servicios un 0,89%, en Agricultura un 1,30%, y crece un 0,74% en el colectivo de "Sin Empleo Anterior".

Contratos

El número total de contratos se incrementa en el mes un 3,32%

El número de contratos formalizados en la región en el mes de Marzo fue 179.865, supone un 5,38% más que en el mismo mes del año anterior y un 3,32% más que en el pasado febrero.

Los contratos indefinidos aumentan un 1,86% anual

Por tipología de contratos, los indefinidos crecen un 1,86% en el año y descienden un 0,76% en el mes; los temporales crecen un 6,17% respecto a Marzo de 2.015 y un 4,25% respecto al mes anterior, con un total de 31.999 contratos indefinidos y 147.866 contratos temporales.

En España, el número total de contratos formalizados en el mes de Marzo fueron 1.508.881, implica una subida del 4,65% con respecto al mismo mes del año anterior, no obstante, si se compara con febrero, representa un ascenso del 9,54%.

La tasa de indefinidos sobre total desciende 73 centésimas en el mes

Los contratos indefinidos formalizados en España fueron 150.726, cifra que significa un incremento mensual del 8,15% y anual del 4,46%. Los contratos temporales crecen un 4,68% en el año, situándose en 1.358.155, cifra que con respecto a febrero pasado significa un ascenso del 9,70%.

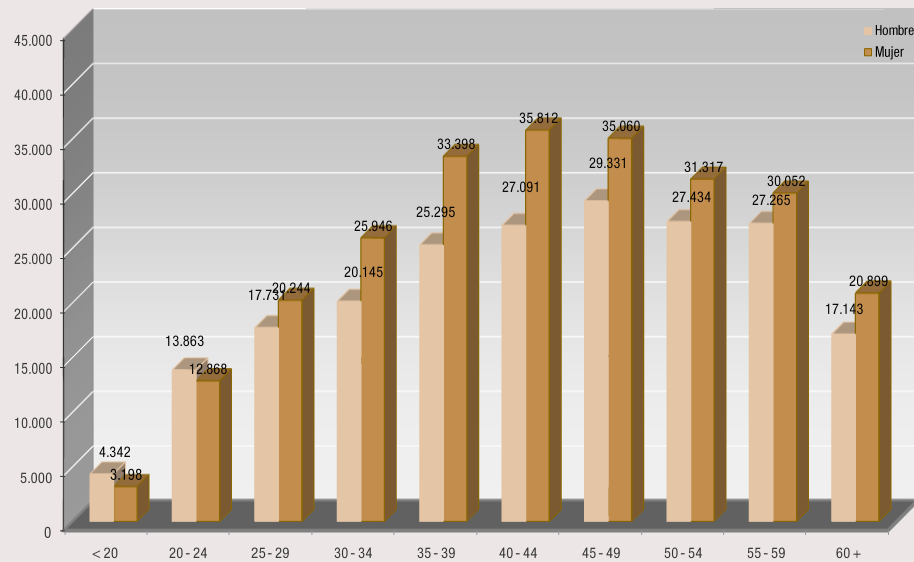
La tasa de contratos indefinidos sobre el total de contratos en la Comunidad de Madrid es de 17,79%, desciende 0,61 puntos porcentual en el año, y 0,73 puntos en el mes. En el caso de España, la tasa se sitúa en el 10,0%, descenso 0,02 p.p. en el año y 0,13 puntos respecto al mes anterior.

PARO REGISTRADO COMUNIDAD DE MADRID		DATOS MARZO 2.016			VARIACION INTERMENSUAL						VARIACION INTERANUAL					
		SEXO			HOMBRES		MUJERES		TOTAL		HOMBRES		MUJERES		TOTAL	
		Hombre	Mujer	Total	V.A.	%	V.A.	%	V.A.	%	V.A.	%	V.A.	%	V.A.	%
EDAD																
< 25	< 20	4.342	3.198	7.540	86	2,02	95	3,06	181	2,46	-562	-11,46	-378	-10,57	-940	-11,08
	20 - 24	13.863	12.868	26.731	-203	-1,44	-97	-0,75	-300	-1,11	-2.701	-16,31	-1.756	-12,01	-4.457	-14,29
	Subtotal < 25	18.205	16.066	34.271	-117	-0,64	-2	-0,01	-119	-0,35	-3.263	-15,20	-2.134	-11,73	-5.397	-13,61
25 - 44	25 - 29	17.731	20.244	37.975	-235	-1,31	-443	-2,14	-678	-1,75	-2.720	-13,30	-2.560	-11,23	-5.280	-12,21
	30 - 34	20.145	25.946	46.091	-477	-2,31	-378	-1,44	-855	-1,82	-4.348	-17,75	-3.821	-12,84	-8.169	-15,06
	35 - 39	25.295	33.398	58.693	-524	-2,03	-332	-0,98	-856	-1,44	-5.199	-17,05	-4.416	-11,68	-9.615	-14,08
	40 - 44	27.091	35.812	62.903	-457	-1,66	-287	-0,80	-744	-1,17	-4.620	-14,57	-3.034	-7,81	-7.654	-10,85
	Subtotal 25 - 44	90.262	115.400	205.662	-1.693	-1,84	-1.440	-1,23	-3.133	-1,50	-16.887	-15,76	-13.831	-10,70	-30.718	-13,00
> 45	45 - 49	29.331	35.060	64.391	-225	-0,76	-242	-0,69	-467	-0,72	-3.459	-10,55	-1.557	-4,25	-5.016	-7,23
	50 - 54	27.434	31.317	58.751	-186	-0,67	-91	-0,29	-277	-0,47	-1.961	-6,67	-844	-2,62	-2.805	-4,56
	55 - 59	27.265	30.052	57.317	-57	-0,21	-47	-0,16	-104	-0,18	-1.419	-4,95	-650	-2,12	-2.069	-3,48
	60 +	17.143	20.899	38.042	-64	-0,37	58	0,28	-6	-0,02	-62	-0,36	1.060	5,34	998	2,69
	Subtotal > 45	101.173	117.328	218.501	-532	-0,52	-322	-0,27	-854	-0,39	-6.901	-6,39	-1.991	-1,67	-8.892	-3,91
Total		209.640	248.794	458.434	-2.342	-1,10	-1.764	-0,70	-4.106	-0,89	-27.051	-11,43	-17.956	-6,73	-45.007	-8,94
NIVEL FORMATIVO																
11	Estudios primarios incompletos	19.297	17.663	36.960	-18	-0,09	111	0,63	93	0,25	-2.423	-11,16	-1.026	-5,49	-3.449	-8,54
12	Estudios primarios completos	44.086	43.049	87.135	-116	-0,26	257	0,60	141	0,16	-2.176	-4,70	658	1,55	-1.518	-1,71
21	Prog. for. inserción no precisan tit. académica 1ª et. secundaria (+ 300 h)	798	662	1.460	-7	-0,87	12	1,85	5	0,34	-137	-14,65	-113	-14,58	-250	-14,62
22	1ª et. ed. secundaria sin tit. grad. escolar o equivalente	36.726	33.585	70.311	-176	-0,48	-113	-0,34	-289	-0,41	-5.051	-12,09	-2.218	-6,20	-7.269	-9,37
23	1ª et. ed. secundaria con título graduado escolar o equivalente	39.675	46.004	85.679	-887	-2,19	-615	-1,32	-1.502	-1,72	-8.566	-17,76	-6.310	-12,06	-14.876	-14,79
31	Prog. form. inserción laboral precisan titu. secundaria 1ª et. (+ 300 horas)	227	192	419	-8	-3,40	0	0,00	-8	-1,87	-72	-24,08	-55	-22,27	-127	-23,26
32	Enseñanzas bachillerato	23.172	31.648	54.820	-363	-1,54	-285	-0,89	-648	-1,17	-3.648	-13,60	-3.503	-9,97	-7.151	-11,54
33	Gº medio f.p. específica, artes plásticas y diseño y deportivas	10.354	17.760	28.114	-270	-2,54	-263	-1,46	-533	-1,86	-1.252	-10,79	-1.634	-8,43	-2.886	-9,31
34	Gº medio música y danza	45	69	114	-1	-2,17	5	7,81	4	3,64	-7	-13,46	-3	-4,17	-10	-8,06
41	Prog. for. inserción laboral precisan tit. secundaria 2ª et. (+ 300 horas)	43	46	89	2	4,88	-3	-6,12	-1	-1,11	1	2,38	1	2,22	2	2,30
51	Gº superior f.p. específica y equivalente, artes plásticas y diseño y deportivas	9.976	14.865	24.841	-120	-1,19	-227	-1,50	-347	-1,38	-998	-9,09	-1.293	-8,00	-2.291	-8,44
52	Tit. propios universidades y otras enseñ. precisan tit. bachiller (2 y + años)	55	80	135	-4	-6,78	0	0,00	-4	-2,88	-38	-40,86	-17	-17,53	-55	-28,95
53	Prog. form. inserción laboral precisan f.p. Gº superior (+ 300 horas)	22	18	40	2	10,00	0	0,00	2	5,26	9	69,23	1	5,88	10	33,33
54	Diplomados o equivalente	5.313	11.444	16.757	-178	-3,24	-209	-1,79	-387	-2,26	-986	-15,65	-975	-7,85	-1.961	-10,48
55	Licenciados o equivalente	13.647	23.265	36.912	-150	-1,09	-407	-1,72	-557	-1,49	-1.727	-11,23	-2.408	-9,38	-4.135	-10,07
56	Estud. oficial. especialización profesional	164	338	502	-7	-4,09	-28	-7,65	-35	-6,52	-36	-18,00	-31	-8,40	-67	-11,78
61	Doctorado universitario	338	471	809	5	1,50	13	2,84	18	2,28	5	1,50	33	7,53	38	4,93
50	Postgraduados	2.216	3.903	6.119	-7	-0,31	-25	-0,64	-32	-0,52	551	33,09	1.098	39,14	1.649	36,89
80	Sin estudios	3.486	3.732	7.218	-39	-1,11	13	0,35	-26	-0,36	-500	-12,54	-161	-4,14	-661	-8,39

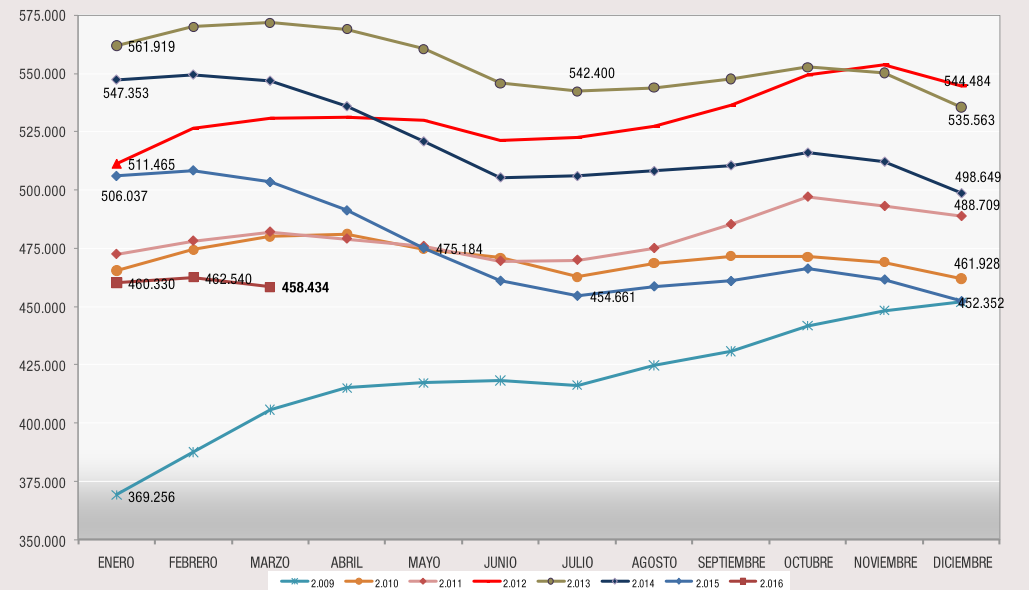
PARO REGISTRADO COMUNIDAD DE MADRID				DATOS MARZO 2.016			VARIACION INTERMENSUAL				VARIACION INTERANUAL							
				SEXO			HOMBRES		MUJERES		TOTAL		HOMBRES		MUJERES		TOTAL	
				Hombre	Mujer	Total	V.A.	%	V.A.	%	V.A.	%	V.A.	%	V.A.	%	V.A.	%
GRUPOS PROFESIONALES																		
0	Ocupaciones militares	86	25	111	5	6,17	0	0,00	5	4,72	-46	-34,85	-5	-16,67	-51	-31,48		
1	Directores y gerentes	5.121	2.456	7.577	-98	-1,88	-24	-0,97	-122	-1,58	-690	-11,87	-122	-4,73	-812	-9,68		
2	Técnicos y profesionales científicos e intelectuales	21.819	32.038	53.857	-183	-0,83	-499	-1,53	-682	-1,25	-1.965	-8,26	-1.851	-5,46	-3.816	-6,62		
3	Técnicos; profesionales de apoyo	22.058	18.925	40.983	-332	-1,48	-243	-1,27	-575	-1,38	-2.697	-10,89	-1.304	-6,45	-4.001	-8,89		
4	Empleados contables, administrativos y otros de oficina	13.075	52.228	65.303	-182	-1,37	-365	-0,69	-547	-0,83	-1.975	-13,12	-5.005	-8,74	-6.980	-9,66		
5	Trabaj. servic. restauración, personales, protección y vendedores	30.673	71.022	101.695	-136	-0,44	-363	-0,51	-499	-0,49	-2.582	-7,76	-5.274	-6,91	-7.856	-7,17		
6	Trabaj. cualific. sector agrícola, ganadero, forestal y pesquero	4.123	1.331	5.454	-44	-1,06	-5	-0,37	-49	-0,89	-241	-5,52	-103	-7,18	-344	-5,93		
7	Artesanos y trabaj. cualific. industria manufacturera y construcción (no operadores)	57.366	3.608	60.974	-872	-1,50	-21	-0,58	-893	-1,44	-10.043	-14,90	-559	-13,41	-10.602	-14,81		
8	Operadores de instalaciones y maquinaria, y montadores	18.156	4.070	22.226	-453	-2,43	-83	-2,00	-536	-2,35	-3.036	-14,33	-248	-5,74	-3.284	-12,87		
9	Ocupaciones elementales	37.163	63.091	100.254	-47	-0,13	-161	-0,25	-208	-0,21	-3.776	-9,22	-3.485	-5,23	-7.261	-6,75		
SECTORES Y SECCIONES DE ACTIVIDAD																		
A	Agricultura, ganadería, silvicultura y pesca	3.010	1.316	4.326	-32	-1,05	-25	-1,86	-57	-1,30	-365	-10,81	-111	-7,78	-476	-9,91		
	Agricultura	3.010	1.316	4.326	-32	-1,05	-25	-1,86	-57	-1,30	-365	-10,81	-111	-7,78	-476	-9,91		
B	Industrias extractivas	260	233	493	-10	-3,70	-6	-2,51	-16	-3,14	-88	-25,29	-35	-13,06	-123	-19,97		
C	Industria manufacturera	14.949	12.385	27.334	-180	-1,19	-143	-1,14	-323	-1,17	-2.820	-15,87	-1.264	-9,26	-4.084	-13,00		
D	Suministro de energía eléctrica, gas, vapor y aire	132	91	223	-13	-8,97	4	4,60	-9	-3,88	-48	-26,67	-9	-9,00	-57	-20,36		
E	Suministro de agua, actividades de saneamiento, ge	2.226	1.760	3.986	-46	-2,02	-21	-1,18	-67	-1,65	-381	-14,61	-536	-23,34	-917	-18,70		
	Industria	17.567	14.469	32.036	-249	-1,40	-166	-1,13	-415	-1,28	-3.337	-15,96	-1.844	-11,30	-5.181	-13,92		
F	Construcción	41.317	6.659	47.976	-623	-1,49	-73	-1,08	-696	-1,43	-6.924	-14,35	-1.016	-13,24	-7.940	-14,20		
	Construcción	41.317	6.659	47.976	-623	-1,49	-73	-1,08	-696	-1,43	-6.924	-14,35	-1.016	-13,24	-7.940	-14,20		
G	Comercio al por mayor y al por menor; reparación d	25.424	36.743	62.167	-11	-0,04	22	0,06	11	0,02	-3.127	-10,95	-2.811	-7,11	-5.938	-8,72		
H	Transporte y almacenamiento	11.412	5.993	17.405	-294	-2,51	-87	-1,43	-381	-2,14	-2.055	-15,26	-859	-12,54	-2.914	-14,34		
I	Hostelería	15.840	23.494	39.334	-118	-0,74	-93	-0,39	-211	-0,53	-1.359	-7,90	-1.498	-5,99	-2.857	-6,77		
J	Información y comunicaciones	7.648	8.125	15.773	-74	-0,96	-33	-0,40	-107	-0,67	-895	-10,48	-761	-8,56	-1.656	-9,50		
K	Actividades financieras y de seguros	1.917	3.003	4.920	-57	-2,89	-56	-1,83	-113	-2,25	-237	-11,00	-235	-7,26	-472	-8,75		
L	Actividades inmobiliarias	1.289	1.929	3.218	9	0,70	6	0,31	15	0,47	-143	-9,99	-101	-4,98	-244	-7,05		
M	Actividades profesionales, científicas y técnicas	22.756	35.084	57.840	-391	-1,69	-308	-0,87	-699	-1,19	-4.965	-17,91	-4.930	-12,32	-9.895	-14,61		
N	Actividades administrativas y servicios auxiliares	29.548	42.324	71.872	-537	-1,78	-348	-0,82	-885	-1,22	-2.873	-8,86	-2.186	-4,91	-5.059	-6,58		
O	Administración Pública y defensa; Seguridad Social	4.953	8.230	13.183	30	0,61	-110	-1,32	-80	-0,60	226	4,78	-54	-0,65	172	1,32		
P	Educación	3.356	9.355	12.711	25	0,75	-132	-1,39	-107	-0,83	-65	-1,90	-411	-4,21	-476	-3,61		
Q	Actividades sanitarias y de servicios sociales	3.140	15.088	18.228	-30	-0,95	-475	-3,05	-505	-2,70	1	0,03	-348	-2,25	-347	-1,87		
S	Otros servicios	4.167	4.378	8.545	-54	-1,28	-3	-0,07	-57	-0,66	-195	-4,47	-202	-4,41	-397	-4,44		
R	Actividades artísticas, recreativas y de entrenimi	4.081	8.897	12.978	14	0,34	-64	-0,71	-50	-0,38	-137	-3,25	-674	-7,04	-811	-5,88		
T	Actividades de los hogares como empleadores de per	2.438	7.427	9.865	-88	-3,48	129	1,77	41	0,42	-49	-1,97	721	10,75	672	7,31		
U	Actividades de organizaciones y organismos extrate	98	151	249	3	3,16	-3	-1,95	0	0,00	-10	-9,26	-19	-11,18	-29	-10,43		
	Servicios	138.067	210.221	348.288	-1.573	-1,13	-1.555	-0,73	-3.128	-0,89	-15.883	-10,32	-14.368	-6,40	-30.251	-7,99		
X	Sin empleo anterior	9.679	16.129	25.808	135	1,41	55	0,34	190	0,74	-542	-5,30	-617	-3,68	-1.159	-4,30		
	Colectivo sin empleo anterior	9.679	16.129	25.808	135	1,41	55	0,34	190	0,74	-542	-5,30	-617	-3,68	-1.159	-4,30		

PARO REGISTRADO COMUNIDAD DE MADRID		DATOS MARZO 2.016			VARIACION INTERMENSUAL						VARIACION INTERANUAL					
		SEXO			HOMBRES		MUJERES		TOTAL		HOMBRES		MUJERES		TOTAL	
		Hombre	Mujer	Total	V.A.	%	V.A.	%	V.A.	%	V.A.	%	V.A.	%	V.A.	%
NACIONALIDAD																
0	Española	169.220	214.124	383.344	-2.004	-1,17	-1.966	-0,91	-3.970	-1,03	-20.605	-10,85	-15.689	-6,83	-36.294	-8,65
1	Comunitaria	15.199	13.663	28.862	-195	-1,27	38	0,28	-157	-0,54	-2.326	-13,27	-694	-4,83	-3.020	-9,47
2	Extracomunitaria	25.221	21.007	46.228	-143	-0,56	164	0,79	21	0,05	-4.120	-14,04	-1.573	-6,97	-5.693	-10,96
TIEMPO EN DESEMPLEO																
P.L.D	<3 MESES	66.261	62.863	129.124	-219	-0,33	1.101	1,78	882	0,69	-3.869	-5,52	-3.747	-5,63	-7.616	-5,57
	3-6 MESES	30.667	31.329	61.996	-5.046	-14,13	-6.520	-17,23	-11.566	-15,72	-4.537	-12,89	-3.651	-10,44	-8.188	-11,67
	6-12 MESES	32.317	38.806	71.123	3.654	12,75	4.006	11,51	7.660	12,07	-4.880	-13,12	-2.402	-5,83	-7.282	-9,29
	1-2 AÑOS	31.070	41.662	72.732	-448	-1,42	-366	-0,87	-814	-1,11	-9.456	-23,33	-6.023	-12,63	-15.479	-17,55
	2-3 AÑOS	15.608	22.600	38.208	-179	-1,13	123	0,55	-56	-0,15	-5.308	-25,38	-4.629	-17,00	-9.937	-20,64
	3-4 AÑOS	11.006	16.025	27.031	-274	-2,43	-424	-2,58	-698	-2,52	-1.743	-13,67	-1.286	-7,43	-3.029	-10,08
	> 4 AÑOS	22.711	35.509	58.220	170	0,75	316	0,90	486	0,84	2.742	13,73	3.782	11,92	6.524	12,62
	Subtotal Paro Larga Duración		80.395	115.796	196.191	-731	-0,90	-351	-0,30	-1.082	-0,55	-13.765	-14,62	-8.156	-6,58	-21.921
TOTAL		209.640	248.794	458.434	-2.342	-1,10	-1.764	-0,70	-4.106	-0,89	-27.051	-11,43	-17.956	-6,73	-45.007	-8,94

PARO REGISTRADO COMUNIDAD DE MADRID - MARZO 2.016



SERIE PARO REGISTRADO COMUNIDAD DE MADRID



Resumen Mensual Paro y Contratos Registrados, Madrid y España

PARO REGISTRADO		Datos Marzo 2016	Variación intermensual		Variación interanual			
			Diferencia	%	Diferencia	%		
COMUNIDAD DE MADRID	Total	AMBOS SEXOS	458.434	-4.106	-0,89%	-45.007	-8,94%	
		Hombres	209.640	-2.342	-1,10%	-27.051	-11,43%	
		Mujeres	248.794	-1.764	-0,70%	-17.956	-6,73%	
	Edad	Menores de 25	34.271	-119	-0,35%	-5.397	-13,61%	
		Hombres	18.205	-117	-0,64%	-3.263	-15,20%	
		Mujeres	16.066	-2	-0,01%	-2.134	-11,73%	
	Sector	Agricultura	4.326	-57	-1,30%	-476	-9,91%	
		Industria	32.036	-415	-1,28%	-5.181	-13,92%	
		Construcción	47.976	-696	-1,43%	-7.940	-14,20%	
		Servicios	348.288	-3.128	-0,89%	-30.251	-7,99%	
		S/E Anterior	25.808	190	0,74%	-1.159	-4,30%	
	Nacionalidad	Españoles	383.344	-3.970	-1,03%	-36.294	-8,65%	
		Extranjeros:	75.090	-136	-0,18%	-8.713	-10,40%	
		Comunitarios	28.862	-157	-0,54%	-3.020	-9,47%	
		No Comunitarios	46.228	21	0,05%	-5.693	-10,96%	
	ESPAÑA	Total	AMBOS SEXOS	4.094.770	-58.216	-1,40%	-357.169	-8,02%
Hombres			1.864.474	-26.999	-1,43%	-216.310	-10,40%	
Mujeres			2.230.296	-31.217	-1,38%	-140.859	-5,94%	
Edad		Menores de 25	347.117	-3.486	-0,99%	-43.416	-11,12%	
		Hombres	180.863	-1.602	-0,88%	-23.680	-11,58%	
		Mujeres	166.254	-1.884	-1,12%	-19.736	-10,61%	
Nacionalidad		Españoles	3.611.379	-50.317	-1,37%	-302.256	-7,72%	
		Extranjeros:	483.391	-7.899	-1,61%	-54.913	-10,20%	
		Comunitarios	167.434	-4.176	-2,43%	-19.438	-10,40%	
		No Comunitarios	315.957	-3.723	-1,16%	-35.475	-10,09%	
CONTRATOS REGISTRADOS		Datos Marzo 2016	Variación intermensual		Variación interanual			
			Diferencia	%	Diferencia	%		
COM. DE MADRID	Tipología de contrato	Indefinidos	31.999	-246	-0,76%	585	1,86%	
		Temporales	147.866	6.028	4,25%	8.596	6,17%	
		Total contratos	179.865	5.782	3,32%	9.181	5,38%	
		Indefinidos/Totales	17,79%	-0,73		-0,61		
	% indefinidos sobre total	Agricultura	8,50%	2,59		0,71		
		Industria	15,66%	0,18		0,43		
		Construcción	13,48%	-0,44		0,01		
		Servicios	18,29%	-0,89		-0,80		
	ESPAÑA	Tipología de contrato	Indefinidos	150.726	11.362	8,15%	6.435	4,46%
			Temporales	1.358.155	120.039	9,70%	60.671	4,68%
Total contratos			1.508.881	131.401	9,54%	67.106	4,65%	
Indefinidos/Totales			9,99%	-0,13		-0,02		

SERIE PARO REGISTRADO - COMUNIDAD DE MADRID -

Mes	2.004	2.005	2.006	2.007	2.008	2.009	2.010	2.011	2.012	2.013	2.014	2.015	2.016
ENERO	259.943	235.260	225.259	218.201	246.797	369.256	465.452	472.468	511.465	561.919	547.353	506.037	460.330
FEBRERO	261.880	233.111	225.214	220.752	255.339	387.545	474.356	478.170	526.374	570.039	549.514	508.448	462.540
MARZO	258.131	234.722	223.860	222.811	253.924	405.673	480.022	482.025	530.875	571.751	546.879	503.441	458.434
ABRIL	260.796	233.518	220.235	222.172	259.611	415.142	481.244	479.070	531.317	569.030	535.914	491.281	
MAYO	253.209	222.420	215.748	218.126	262.660	417.273	474.661	475.876	529.740	560.560	520.863	475.184	
JUNIO	245.827	221.890	206.759	216.651	266.936	418.284	470.913	469.511	521.246	545.844	505.428	461.094	
JULIO	240.799	224.153	212.432	216.289	268.135	416.264	462.720	469.957	522.421	542.400	505.978	454.661	
AGOSTO	243.556	227.684	217.021	223.083	279.234	424.759	468.609	474.997	527.261	543.905	508.153	458.696	
SEPTIEMBRE	241.335	221.671	213.081	220.372	288.972	430.784	471.643	485.206	536.457	547.701	510.581	460.986	
OCTUBRE	242.181	221.285	213.581	225.543	315.159	441.858	471.388	497.025	549.354	552.758	516.048	466.314	
NOVIEMBRE	239.216	220.227	212.754	227.629	330.439	448.224	469.079	493.012	553.762	550.269	512.177	461.636	
DICIEMBRE	229.814	216.066	211.558	229.150	345.333	451.929	461.928	488.709	544.484	535.563	498.649	452.352	

VARIACIONES INTERMENSUALES ABSOLUTAS

MES	2.004	2.005	2.006	2.007	2.008	2.009	2.010	2.011	2.012	2.013	2.014	2.015	2.016
ENERO	8.475	5.446	9.193	6.643	17.647	23.923	13.523	10.540	22.756	17.435	11.790	7.388	7.978
FEBRERO	1.937	-2.149	-45	2.551	8.542	18.289	8.904	5.702	14.909	8.120	2.161	2.411	2.210
MARZO	-3.749	1.611	-1.354	2.059	-1.415	18.128	3,55	3.855	4.501	1.712	-2.635	-5.007	-4.106
ABRIL	2.665	-1.204	-3.625	-639	5.687	9.469	1.222	-2.955	442	-2.721	-10.965	-12.160	
MAYO	-7.587	-11.098	-4.487	-4.046	3.049	2.131	-6.583	-3.194	-1.577	-8.470	-15.051	-16.097	
JUNIO	-7.382	-530	-8.989	-1.475	4.276	1.011	-3.748	-6.365	-8.494	-14.716	-15.435	-14.090	
JULIO	-5.028	2.263	5.673	-362	1.199	-2.020	-8.193	446	1.175	-3.444	550	-6.433	
AGOSTO	2.757	3.531	4.589	6.794	11.099	8.495	5.889	5.040	4.840	1.505	2.175	4.035	
SEPTIEMBRE	-2.222	-6.013	-3.940	-2.711	9.738	6.025	3.034	10.209	9.196	3.796	2.428	2.290	
OCTUBRE	846	-386	500	5.171	26.187	11.074	-255	11.819	12.897	5.057	5.467	5.328	
NOVIEMBRE	-2.964	-1.058	-827	2.086	15.280	6.366	-2.309	-4.013	4.408	-2.489	-3.871	-4.678	
DICIEMBRE	-9.403	-4.161	-1.196	1.521	14.894	3.705	-7.151	-4.303	-9.278	-14.706	-13.528	-9.284	

VARIACIONES INTERMENSUALES RELATIVAS

MES	2.004	2.005	2.006	2.007	2.008	2.009	2.010	2.011	2.012	2.013	2.014	2.015	2.016
ENERO	3,37	2,37	4,25	3,14	7,70	6,93	2,99	2,28	4,66	3,20	2,20	1,48	1,76
FEBRERO	0,74	-0,91	-0,02	1,17	3,46	4,95	1,91	1,21	2,91	1,45	0,39	0,48	0,48
MARZO	-1,43	0,69	-0,60	0,93	-0,55	4,68	1,19	0,81	0,86	0,30	-0,48	-0,98	-0,89
ABRIL	1,03	-0,51	-1,62	-0,29	2,24	2,33	0,25	-0,61	0,08	-0,48	-2,01	-2,42	
MAYO	-2,91	-4,75	-2,04	-1,82	1,17	0,51	-1,37	-0,67	-0,30	-1,49	-2,81	-3,28	
JUNIO	-2,92	-0,24	-4,17	-0,68	1,63	0,24	-0,79	-1,34	-1,60	-2,63	-2,96	-2,97	
JULIO	-2,05	1,02	2,74	-0,17	0,45	-0,48	-1,74	0,09	0,23	-0,63	0,11	-1,40	
AGOSTO	1,14	1,58	2,16	3,14	4,14	2,04	1,27	1,07	0,93	0,28	0,43	0,89	
SEPTIEMBRE	-0,91	-2,64	-1,82	-1,22	3,49	1,42	0,65	2,15	1,74	0,70	0,48	0,50	
OCTUBRE	0,35	-0,17	0,23	2,35	9,06	2,57	-0,05	2,44	2,40	0,92	1,07	1,16	
NOVIEMBRE	-1,22	-0,48	-0,39	0,92	4,85	1,44	-0,49	-0,81	0,80	-0,45	-0,75	-1,00	
DICIEMBRE	-3,93	-1,89	-0,56	0,67	4,51	0,83	-1,52	-0,87	-1,68	-2,67	-2,64	-2,01	

VARIACIONES INTERANUALES ABSOLUTAS

MES	2.004	2.005	2.006	2.007	2.008	2.009	2.010	2.011	2.012	2.013	2.014	2.015	2.016
ENERO	1.935	-24.683	-10.001	-7.058	28.596	122.459	96.196	7.016	38.997	50.454	-14.566	-41.316	-45.707
FEBRERO	2.372	-28.769	-7.897	-4.462	34.587	132.206	86.811	3.814	48.204	43.665	-20.525	-41.066	-45.908
MARZO	-4.715	-23.409	-10.862	-1.049	31.113	151.749	74.349	2.003	48.850	40.876	-24.872	-43.438	-45.007
ABRIL	635	-27.278	-13.283	1.937	37.439	155.531	66.102	-2.174	52.247	37.713	-33.116	-44.633	
MAYO	-978	-30.789	-6.672	2.378	44.534	154.613	57.388	1.215	53.864	30.820	-39.697	-45.679	
JUNIO	-1.083	-23.937	-15.131	9.892	50.285	151.348	52.629	-1.402	51.735	24.598	-40.416	-44.334	
JULIO	-4.234	-16.646	-11.721	3.857	51.846	148.129	46.456	7.237	52.464	19.979	-36.422	-51.317	
AGOSTO	-5.034	-15.872	-10.663	6.062	56.151	145.525	43.850	6.388	52.264	16.644	-35.752	-49.457	
SEPTIEMBRE	-8.534	-19.664	-8.590	7.291	68.600	141.812	40.859	13.563	51.251	11.244	-37.120	-49.595	
OCTUBRE	-13.740	-20.896	-7.704	11.962	89.616	126.699	29.530	25.637	52.329	3.404	-36.710	-49.734	
NOVIEMBRE	-13.931	-18.989	-7.473	14.875	102.810	117.785	20.855	23.933	60.750	-3.493	-38.092	-50.541	
DICIEMBRE	-21.654	-13.748	-4.508	17.592	116.183	106.596	9.999	26.781	55.775	-8.921	-36.914	-46.297	

VARIACIONES INTERANUALES RELATIVAS

MES	2.004	2.005	2.006	2.007	2.008	2.009	2.010	2.011	2.012	2.013	2.014	2.015	2.016
ENERO	0,75	-9,50	-4,25	-3,13	13,11	49,62	26,05	1,51	8,25	9,86	-2,59	-7,55	-9,03
FEBRERO	0,91	-10,99	-3,39	-1,98	15,67	51,78	22,40	0,80	10,08	8,30	-3,60	-7,47	-9,03
MARZO	-1,79	-9,07	-4,63	-0,47	13,96	59,76	18,33	0,42	10,13	7,70	-4,35	-7,94	-8,94
ABRIL	0,24	-10,46	-5,69	0,88	16,85	59,91	15,92	-0,45	10,91	7,10	-5,82	-8,33	
MAYO	-0,38	-12,16	-3,00	1,10	20,42	58,86	13,75	0,26	11,32	5,82	-7,08	-8,77	
JUNIO	-0,44	-9,74	-6,82	4,78	23,21	56,70	12,58	-0,30	11,02	4,72	-7,40	-8,77	
JULIO	-1,73	-6,91	-5,23	1,82	23,97	55,24	11,16	1,56	11,16	3,82	-6,71	-10,14	
AGOSTO	-2,03	-6,52	-4,68	2,79	25,17	52,12	10,32	1,36	11,00	3,16	-6,57	-9,73	
SEPTIEMBRE	-3,42	-8,15	-3,88	3,42	31,13	49,07	9,48	2,88	10,56	2,10	-6,78	-9,71	
OCTUBRE	-5,37	-8,63	-3,48	5,60	39,73	40,20	6,68	5,44	10,53	0,62	-6,64	-9,64	
NOVIEMBRE	-5,50	-7,94	-3,39	6,99	45,17	35,65	4,65	5,10	12,32	-0,63	-6,92	-9,87	
DICIEMBRE	-8,61	-5,98	-2,09	8,32	50,70	30,87	2,21	5,80	11,41	-1,64	-6,89	-9,28	

ESPAÑA SERIE PARO REGISTRADO - ESPAÑA -

MES	2.004	2.005	2.006	2.007	2.008	2.009	2.010	2.011	2.012	2.013	2.014	2.015	2.016
ENERO	2.232.560	2.176.599	2.171.503	2.082.508	2.261.925	3.327.801	4.048.493	4.231.003	4.599.829	4.980.778	4.814.435	4.525.691	4.150.755
FEBRERO	2.219.300	2.165.420	2.169.277	2.075.275	2.315.331	3.481.859	4.130.625	4.299.263	4.712.098	5.040.222	4.812.486	4.512.153	4.152.986
MARZO	2.181.546	2.144.835	2.148.530	2.059.451	2.300.975	3.605.402	4.166.613	4.333.669	4.750.867	5.035.243	4.795.866	4.451.939	4.094.770
ABRIL	2.162.405	2.095.945	2.075.676	2.023.124	2.338.517	3.644.880	4.142.425	4.269.360	4.744.235	4.989.193	4.684.301	4.333.016	
MAYO	2.090.702	2.007.393	2.004.528	1.973.231	2.353.575	3.620.139	4.066.202	4.189.659	4.714.122	4.890.928	4.572.385	4.215.031	
JUNIO	2.054.113	1.974.860	1.959.754	1.965.869	2.390.424	3.564.889	3.982.368	4.121.801	4.615.269	4.763.680	4.449.701	4.120.304	
JULIO	2.014.218	1.989.417	1.954.984	1.970.338	2.426.916	3.544.095	3.908.578	4.079.742	4.587.455	4.698.814	4.419.860	4.046.276	
AGOSTO	2.049.639	2.019.110	1.983.677	2.028.296	2.530.001	3.629.080	3.969.661	4.130.927	4.625.634	4.698.783	4.427.930	4.067.955	
SEPTIEMBR	2.050.514	2.013.286	1.966.166	2.017.363	2.625.368	3.709.447	4.017.763	4.226.744	4.705.279	4.724.355	4.447.650	4.094.042	
OCTUBRE	2.075.811	2.052.861	1.992.836	2.048.577	2.818.026	3.808.353	4.085.976	4.360.926	4.833.521	4.811.383	4.526.804	4.176.369	
NOVIEMBRE	2.121.089	2.095.580	2.023.164	2.094.473	2.989.269	3.868.946	4.110.294	4.420.462	4.907.817	4.808.908	4.512.116	4.149.298	
DICIEMBRE	2.112.715	2.102.937	2.022.873	2.129.547	3.128.963	3.923.603	4.100.073	4.422.359	4.848.723	4.701.338	4.447.711	4.093.508	

VARIACIONES INTERMENSUALES ABSOLUTAS

MES	2.004	2.005	2.006	2.007	2.008	2.009	2.010	2.011	2.012	2.013	2.014	2.015	2.016
ENERO	51.312	63.884	68.566	59.635	132.378	198.838	124.890	130.930	177.470	132.055	113.097	77.980	57.247
FEBRERO	-13.260	-11.179	-2.226	-7.233	53.406	154.058	82.132	68.260	112.269	59.444	-1.949	-13.538	2.231
MARZO	-37.754	-20.585	-20.747	-15.824	-14.356	123.543	24.20	34.406	38.769	-4.979	-16.620	-60.214	-58.216
ABRIL	-19.141	-48.890	-72.854	-36.327	37.542	39.478	-24.188	-64.309	-6.632	-46.050	-111.565	-118.923	
MAYO	-71.703	-88.552	-71.148	-49.893	15.058	-24.741	-76.223	-79.701	-30.113	-98.265	-111.916	-117.985	
JUNIO	-36.589	-32.533	-44.774	-7.362	36.849	-55.250	-83.834	-67.858	-98.853	-127.248	-122.684	-94.727	
JULIO	-39.895	14.557	-4.770	4.469	36.492	-20.794	-73.790	-42.059	-27.814	-64.866	-29.841	-74.028	
AGOSTO	35.421	29.693	28.693	57.958	103.085	84.985	61.083	51.185	38.179	-31	8.070	21.679	
SEPTIEMBR	875	-5.824	-17.511	-10.933	95.367	80.367	48.102	95.817	79.645	25.572	19.720	26.087	
OCTUBRE	25.297	39.575	26.670	31.214	192.658	98.906	68.213	134.182	128.242	87.028	79.154	82.327	
NOVIEMBRE	45.278	42.719	30.328	45.896	171.243	60.593	24.318	59.536	74.296	-2.475	-14.688	-27.071	
DICIEMBRE	-8.374	7.357	-291	35.074	139.694	54.657	-10.221	1.897	-59.094	-107.570	-64.405	-55.790	

VARIACIONES INTERMENSUALES RELATIVAS

MES	2.004	2.005	2.006	2.007	2.008	2.009	2.010	2.011	2.012	2.013	2.014	2.015	2.016
ENERO	2,35	3,02	3,26	2,95	6,22	6,35	3,18	3,19	4,01	2,72	2,41	1,75	1,40
FEBRERO	-0,59	-0,51	-0,10	-0,35	2,36	4,63	2,03	1,61	2,44	1,19	-0,04	-0,30	0,05
MARZO	-1,70	-0,95	-0,96	-0,76	-0,62	3,55	0,87	0,80	0,82	-0,10	-0,35	-1,33	-1,40
ABRIL	-0,88	-2,28	-3,39	-1,76	1,63	1,09	-0,58	-1,48	-0,14	-0,91	-2,33	-2,67	
MAYO	-3,32	-4,22	-3,43	-2,47	0,64	-0,68	3,40	-1,87	-0,63	-1,97	-2,39	-2,72	
JUNIO	-1,75	-1,62	-2,23	-0,37	1,57	-1,53	-2,06	-1,62	-2,10	-2,60	-2,68	-2,25	
JULIO	-1,94	0,74	-0,24	0,23	1,53	-0,58	-1,85	-1,02	-0,60	-1,36	-0,67	-1,80	
AGOSTO	1,76	1,49	1,47	2,94	4,25	2,40	1,56	1,25	0,83	0,00	0,18	0,54	
SEPTIEMBR	0,04	-0,29	-0,88	-0,54	3,77	2,21	1,21	2,32	1,72	0,54	0,45	0,64	
OCTUBRE	1,23	1,97	1,36	1,55	7,34	2,67	1,70	3,17	2,73	1,84	1,78	2,01	
NOVIEMBRE	2,18	2,08	1,52	2,24	6,08	1,59	0,60	1,37	1,54	-0,05	-0,32	-0,65	
DICIEMBRE	-0,39	0,35	-0,01	1,67	4,67	1,41	-0,25	0,04	-1,20	-2,24	-1,43	-1,34	

VARIACIONES INTERANUALES ABSOLUTAS

MES	2.004	2.005	2.006	2.007	2.008	2.009	2.010	2.011	2.012	2.013	2.014	2.015	2.016
ENERO	47.404	-55.961	-5.096	-88.995	179.417	1.065.876	720.692	182.510	368.826	380.949	-166.343	-288.744	-374.936
FEBRERO	39.084	-53.880	3.857	-94.002	240.056	1.166.528	648.766	168.638	412.835	328.124	-227.736	-300.333	-359.167
MARZO	18.048	-36.711	3.695	-89.079	241.524	1.304.427	561.211	167.056	417.198	284.376	-239.377	-343.927	-357.169
ABRIL	57.930	-66.460	-20.269	-52.552	315.393	1.306.363	497.545	126.935	474.875	244.958	-304.892	-351.285	
MAYO	55.101	-83.309	-2.865	-31.297	380.344	1.266.564	446.063	123.457	524.463	176.806	-318.543	-357.354	
JUNIO	33.746	-79.253	-15.106	6.115	424.555	1.174.465	417.479	139.433	493.468	148.411	-313.979	-329.397	
JULIO	18.254	-24.801	-34.433	15.354	456.578	1.117.179	364.483	171.164	507.713	111.359	-278.954	-373.584	
AGOSTO	32.964	-30.529	-35.433	44.619	501.705	1.099.079	340.581	161.266	494.707	73.149	-270.853	-359.975	
SEPTIEMBR	10.884	-37.228	-47.120	51.197	608.005	1.084.079	308.316	208.981	478.535	19.076	-276.705	-353.608	
OCTUBRE	-20.795	-22.950	-60.025	55.741	769.449	990.327	277.623	274.950	472.595	-22.138	-284.579	-350.435	
NOVIEMBRE	-22.117	-25.509	-72.416	71.309	894.796	879.677	241.348	310.168	487.355	-98.909	-296.792	-362.818	
DICIEMBRE	-68.533	-9.778	-80.064	106.674	999.416	794.640	176.470	322.286	426.364	-147.385	-253.627	-354.203	

VARIACIONES INTERANUALES RELATIVAS

MES	2.004	2.005	2.006	2.007	2.008	2.009	2.010	2.011	2.012	2.013	2.014	2.015	2.016
ENERO	2,17	-2,51	-0,23	-4,10	8,62	47,12	21,66	4,51	8,72	8,28	-3,34	-6,00	-8,28
FEBRERO	1,79	-2,43	0,18	-4,33	11,57	50,38	18,63	4,08	9,60	6,96	-4,52	-6,24	-7,96
MARZO	0,83	-1,68	0,17	-4,15	11,73	56,69	15,57	4,01	9,63	5,99	-4,75	-7,17	-8,02
ABRIL	2,75	-3,07	-0,97	-2,53	15,59	55,86	13,65	3,06	11,12	5,16	-6,11	-7,50	
MAYO	2,71	-3,98	-0,14	-1,56	19,28	53,81	12,32	3,04	12,52	3,75	-6,51	-7,82	
JUNIO	1,67	-3,86	-0,76	0,31	21,60	49,13	11,71	3,50	11,97	3,22	-6,59	-7,40	
JULIO	0,91	-1,23	-1,73	0,79	23,17	46,03	10,28	4,38	12,44	2,43	-5,94	-8,45	
AGOSTO	1,63	-1,49	-1,75	2,25	24,74	43,44	9,38	4,06	11,98	1,58	-5,76	-8,13	
SEPTIEMBR	0,53	-1,82	-2,34	2,60	30,14	41,29	8,31	5,20	11,32	0,41	-5,86	-7,95	
OCTUBRE	-0,99	-1,11	-2,92	2,80	37,56	35,14	7,29	6,73	10,84	-0,46	-5,91	-7,74	
NOVIEMBRE	-1,03	-1,20	-3,46	3,52	42,72	29,43	6,24	7,55	11,02	-2,02	-6,17	-8,04	
DICIEMBRE	-3,14	-0,46	-3,81	5,27	46,93	25,40	4,50	7,86	9,64	-3,04	-5,39	-7,96	

Informe de paro registrado y contratos de trabajo

Incorpora datos nacionales

Marzo 2016

Datos estadísticos de periodicidad mensual de Paro Registrado y Contratos de Trabajo registrados en la Comunidad de Madrid. Incorpora datos nacionales de España. Contiene registros desde 2005 hasta la actualidad.



Esta versión forma parte de la Biblioteca Virtual de la **Comunidad de Madrid** y las condiciones de su distribución y difusión se encuentran amparadas por el marco legal de la misma.

www.madrid.org



**Comunidad
de Madrid**