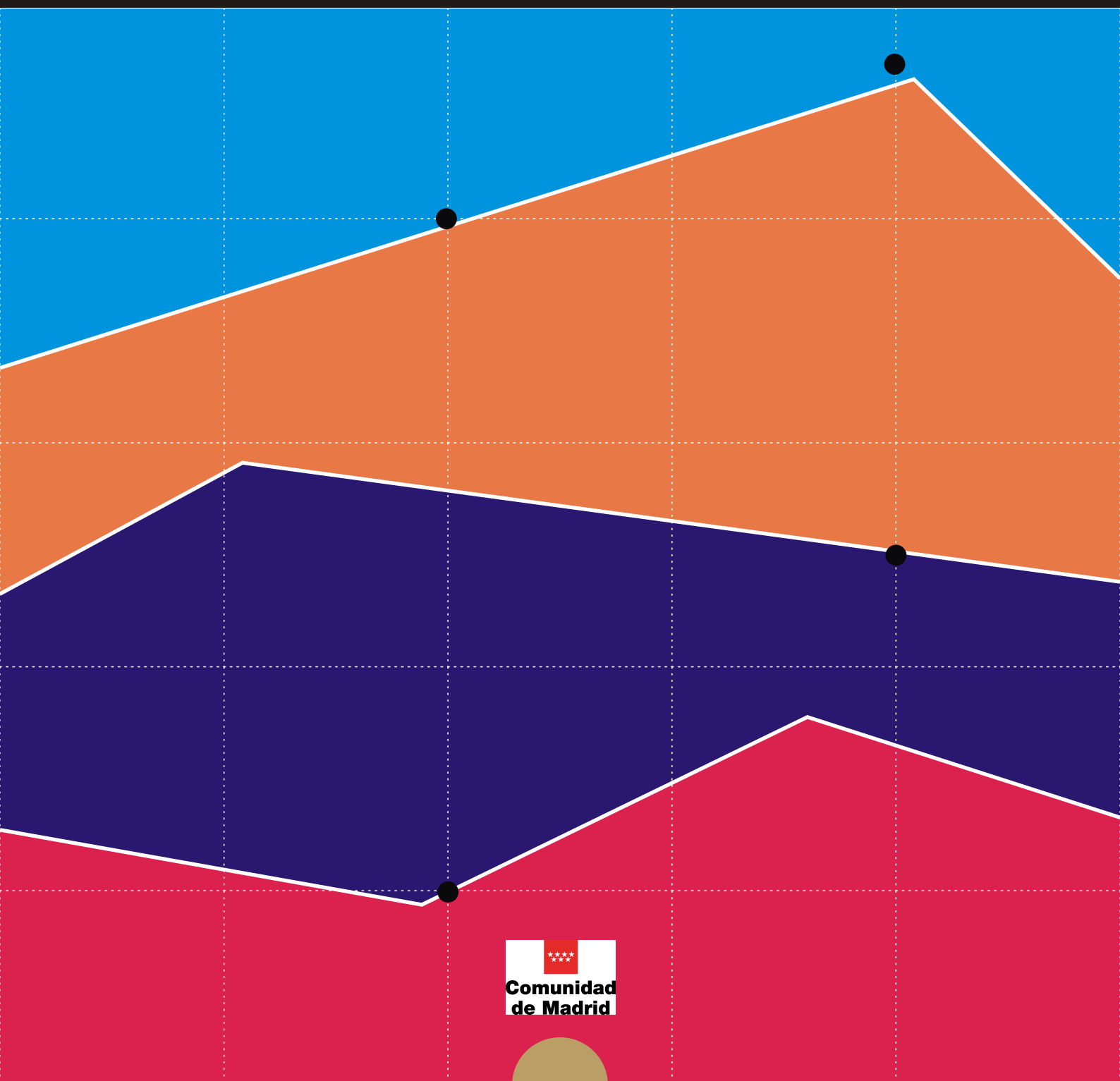


# Informe de paro registrado y contratos de trabajo

Incorpora datos nacionales

Abril 2016



## **CONSEJERÍA DE ECONOMÍA, EMPLEO Y HACIENDA**

### **Consejera de Economía, Empleo y Hacienda**

Excma. Sra. Dña. Engracia Hidalgo Tena

### **Viceconsejero de Hacienda y Empleo**

Ilmo. Sr. D. Miguel Ángel García Martín

### **Director General del Servicio Público de Empleo**

Ilmo. Sr. D. José María Díaz Zabala

### **Subdirectora General de Planificación, Cualificación y Evaluación**

Cristina Olías de Lima Gete

### **Jefe del Área de Análisis y Estrategia**

Antonio Hernando Sánchez

### **Equipo técnico editorial**

Teresa Vara García

Pilar Jiménez Muñoz

© Comunidad de Madrid

Edita: Dirección General del Servicio Público de Empleo

de la Consejería de Economía, Empleo y Hacienda

Vía Lusitana, 21. 28025 Madrid.

Análisis.estrategia@madrid.org

**[www.madrid.org](http://www.madrid.org)**

Formato de edición: archivo electrónico

Edición: 05/2016

Editado en España - *Published in Spain*

## Paro Registrado

El paro en la Comunidad de Madrid se sitúa en 450.003

En el mes de abril, el paro registrado en la Comunidad de Madrid desciende respecto al año anterior en 41.278 personas, el 8,40%, situándose en 450.003, cifra que respecto al mes anterior representa una bajada del 1,84%, 8.431 parados menos.

En España, el número de parados es de 4.011.171, desciende por tanto, respecto a abril de 2.015, en 321.845 personas, el 7,43%, con respecto al mes de marzo pasado supone 83.599 parados menos, un -2,04%.

Entre los jóvenes menores de 25 años el paro baja un 13,88% en el año

Desde la perspectiva de sexo, el descenso interanual del paro en la Comunidad es superior en el grupo de hombres, con una reducción del 11,09%, frente al 6,04% de las mujeres; en la variación intermensual se observan bajas del 2,51% entre los hombres y 1,27% entre las mujeres, con cifras de paro de 204.376 y 245.627 respectivamente.

En el grupo de jóvenes menores de 25 años, el paro baja en la Región un 13,88% respecto al año anterior, un 14,91% entre los hombres y un 12,67% entre las mujeres. En la evolución intermensual, el descenso entre los jóvenes es del 2,82%, corresponde un descenso del 2,75% al grupo de hombres y un 2,91% al de mujeres.

En abril el paro desciende en todos los sectores económicos

Por sectores económicos y en la evolución interanual, el paro baja en todos los sectores: en Industria baja un 13,19%, en Construcción un 13,78%, en Servicios un 7,41%, en Agricultura un 8,55% y en el colectivo de "Sin Empleo Anterior" un 4,75%. En la evolución intermensual también se observan descensos en todos los sectores: en Construcción, el 2,37%, en Industria un 1,84%, en Servicios un 1,84%, en Agricultura un 3,07%, y un 0,65% en el colectivo de "Sin Empleo Anterior".

## Contratos

El número total de contratos se incrementa en el mes un 1,79%

El número de contratos formalizados en la Región en el mes de abril fue 183.090, supone un 14,38% más que en el mismo mes del año anterior y un 1,79% más que en el pasado marzo.

Los contratos indefinidos aumentan un 16,55% anual

Por tipología de contratos, los indefinidos crecen un 16,55% en el año y un 0,82% en el mes; los temporales crecen un 13,93% respecto a abril de 2.015 y un 2% respecto al mes anterior, con un total de 32.260 contratos indefinidos y 150.830 contratos temporales.

En España, el número total de contratos formalizados en el mes de abril fueron 1.541.729, implica una subida del 7,04% con respecto al mismo mes del año anterior, si se compara con marzo pasado representa un ascenso del 2,18%.

Los contratos indefinidos formalizados en España fueron 145.896, cifra que significa un descenso mensual del 3,20% y un incremento anual del 18,17%. Los contratos temporales crecen un 5,99% en el año, situándose en 1.395.833, cifra que con respecto a marzo pasado supone un ascenso del 2,77%.

La tasa de indefinidos sobre total se incrementa 33 centésimas en el año

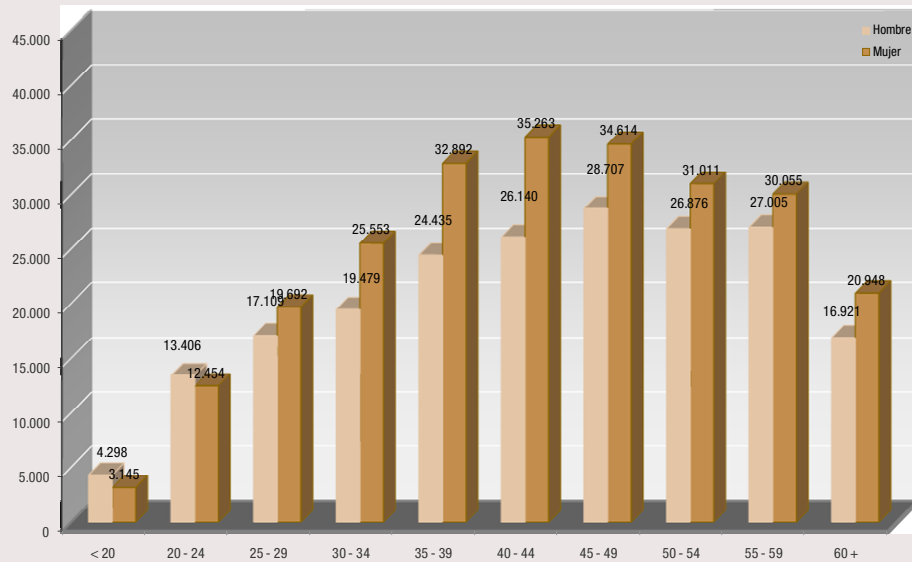
La tasa de contratos indefinidos sobre el total de contratos en la Comunidad de Madrid es de 17,62%, desciende 0,17 puntos porcentual en el mes, y crece 0,33 puntos en el año. En el caso de España, la tasa se sitúa en el 9,46%, descenso 0,53 p.p. en el mes y se incrementa 0,89 puntos respecto al mismo mes del año anterior.

PARO REGISTRADO COMUNIDAD DE MADRID		DATOS ABRIL 2.016			VARIACION INTERMENSUAL						VARIACION INTERANUAL					
		SEXO			HOMBRES		MUJERES		TOTAL		HOMBRES		MUJERES		TOTAL	
		Hombre	Mujer	Total	V.A.	%	V.A.	%	V.A.	%	V.A.	%	V.A.	%	V.A.	%
<b>EDAD</b>																
< 25	< 20	4.298	3.145	7.443	-44	-1,01	-53	-1,66	-97	-1,29	-489	-10,22	-464	-12,86	-953	-11,35
	20 - 24	13.406	12.454	25.860	-457	-3,30	-414	-3,22	-871	-3,26	-2.614	-16,32	-1.800	-12,63	-4.414	-14,58
	<b>Subtotal &lt; 25</b>	<b>17.704</b>	<b>15.599</b>	<b>33.303</b>	<b>-501</b>	<b>-2,75</b>	<b>-467</b>	<b>-2,91</b>	<b>-968</b>	<b>-2,82</b>	<b>-3.103</b>	<b>-14,91</b>	<b>-2.264</b>	<b>-12,67</b>	<b>-5.367</b>	<b>-13,88</b>
25 - 44	25 - 29	17.109	19.692	36.801	-622	-3,51	-552	-2,73	-1.174	-3,09	-2.521	-12,84	-2.254	-10,27	-4.775	-11,48
	30 - 34	19.479	25.553	45.032	-666	-3,31	-393	-1,51	-1.059	-2,30	-3.951	-16,86	-3.219	-11,19	-7.170	-13,74
	35 - 39	24.435	32.892	57.327	-860	-3,40	-506	-1,52	-1.366	-2,33	-4.900	-16,70	-3.773	-10,29	-8.673	-13,14
	40 - 44	26.140	35.263	61.403	-951	-3,51	-549	-1,53	-1.500	-2,38	-4.344	-14,25	-2.657	-7,01	-7.001	-10,23
	<b>Subtotal 25 - 44</b>	<b>87.163</b>	<b>113.400</b>	<b>200.563</b>	<b>-3.099</b>	<b>-3,43</b>	<b>-2.000</b>	<b>-1,73</b>	<b>-5.099</b>	<b>-2,48</b>	<b>-15.716</b>	<b>-15,28</b>	<b>-11.903</b>	<b>-9,50</b>	<b>-27.619</b>	<b>-12,10</b>
> 45	45 - 49	28.707	34.614	63.321	-624	-2,13	-446	-1,27	-1.070	-1,66	-3.177	-9,96	-1.445	-4,01	-4.622	-6,80
	50 - 54	26.876	31.011	57.887	-558	-2,03	-306	-0,98	-864	-1,47	-2.080	-7,18	-783	-2,46	-2.863	-4,71
	55 - 59	27.005	30.055	57.060	-260	-0,95	3	0,01	-257	-0,45	-1.152	-4,09	-472	-1,55	-1.624	-2,77
	60 +	16.921	20.948	37.869	-222	-1,29	49	0,23	-173	-0,45	-268	-1,56	1.085	5,46	817	2,21
	<b>Subtotal &gt; 45</b>	<b>99.509</b>	<b>116.628</b>	<b>216.137</b>	<b>-1.664</b>	<b>-1,64</b>	<b>-700</b>	<b>-0,60</b>	<b>-2.364</b>	<b>-1,08</b>	<b>-6.677</b>	<b>-6,29</b>	<b>-1.615</b>	<b>-1,37</b>	<b>-8.292</b>	<b>-3,69</b>
<b>Total</b>		<b>204.376</b>	<b>245.627</b>	<b>450.003</b>	<b>-5.264</b>	<b>-2,51</b>	<b>-3.167</b>	<b>-1,27</b>	<b>-8.431</b>	<b>-1,84</b>	<b>-25.496</b>	<b>-11,09</b>	<b>-15.782</b>	<b>-6,04</b>	<b>-41.278</b>	<b>-8,40</b>
<b>NIVEL FORMATIVO</b>																
11	Estudios primarios incompletos	19.223	17.870	37.093	-74	-0,38	207	1,17	133	0,36	-1.843	-8,75	-544	-2,95	-2.387	-6,05
12	Estudios primarios completos	43.167	42.702	85.869	-919	-2,08	-347	-0,81	-1.266	-1,45	-1.997	-4,42	846	2,02	-1.151	-1,32
21	Prog. for. inserción no precisan tit. académica 1ª et. secundaria (+ 300 h)	762	681	1.443	-36	-4,51	19	2,87	-17	-1,16	-154	-16,81	-87	-11,33	-241	-14,31
22	1ª et. ed. secundaria sin tit. grad. escolar o equivalente	36.042	33.318	69.360	-684	-1,86	-267	-0,79	-951	-1,35	-4.463	-11,02	-1.895	-5,38	-6.358	-8,40
23	1ª et. ed. secundaria con título graduado escolar o equivalente	38.210	45.379	83.589	-1.465	-3,69	-625	-1,36	-2.090	-2,44	-8.323	-17,89	-5.985	-11,65	-14.308	-14,62
31	Prog. form. inserción laboral precisan titu. secundaria 1ª et. (+ 300 horas)	212	185	397	-15	-6,61	-7	-3,65	-22	-5,25	-78	-26,90	-56	-23,24	-134	-25,24
32	Enseñanzas bachillerato	22.267	30.921	53.188	-905	-3,91	-727	-2,30	-1.632	-2,98	-3.797	-14,57	-3.597	-10,42	-7.394	-12,20
33	Gº medio f.p. específica, artes plásticas y diseño y deportivas	10.020	17.467	27.487	-334	-3,23	-293	-1,65	-627	-2,23	-1.259	-11,16	-1.408	-7,46	-2.667	-8,84
34	Gº medio música y danza	38	65	103	-7	-15,56	-4	-5,80	-11	-9,65	-6	-13,64	-10	-13,33	-16	-13,45
41	Prog. for. inserción laboral precisan tit. secundaria 2ª et. (+ 300 horas)	43	45	88	0	0,00	-1	-2,17	-1	-1,12	1	2,38	-2	-4,26	-1	-1,12
51	Gº superior f.p. específica y equivalente, artes plásticas y diseño y deportivas	9.731	14.638	24.369	-245	-2,46	-227	-1,53	-472	-1,90	-993	-9,26	-1.064	-6,78	-2.057	-7,78
52	Tit. propios universidades y otras enseñ. precisan tit. bachiller (2 y + años)	57	78	135	2	3,64	-2	-2,50	0	0,00	-29	-33,72	-15	-16,13	-44	-24,58
53	Prog. form. inserción laboral precisan f.p. Gº superior (+ 300 horas)	23	17	40	1	4,55	-1	-5,56	0	0,00	10	76,92	-3	-15,00	7	21,21
54	Diplomados o equivalente	5.197	11.116	16.313	-116	-2,18	-328	-2,87	-444	-2,65	-945	-15,39	-927	-7,70	-1.872	-10,29
55	Licenciados o equivalente	13.351	22.890	36.241	-296	-2,17	-375	-1,61	-671	-1,82	-1.648	-10,99	-1.960	-7,89	-3.608	-9,05
56	Estud. oficial. especialización profesional	151	339	490	-13	-7,93	1	0,30	-12	-2,39	-44	-22,56	-21	-5,83	-65	-11,71
61	Doctorado universitario	333	471	804	-5	-1,48	0	0,00	-5	-0,62	12	3,74	45	10,56	57	7,63
50	Postgraduados	2.144	3.760	5.904	-72	-3,25	-143	-3,66	-215	-3,51	497	30,18	1.014	36,93	1.511	34,40
80	Sin estudios	3.405	3.685	7.090	-81	-2,32	-47	-1,26	-128	-1,77	-437	-11,37	-113	-2,98	-550	-7,20

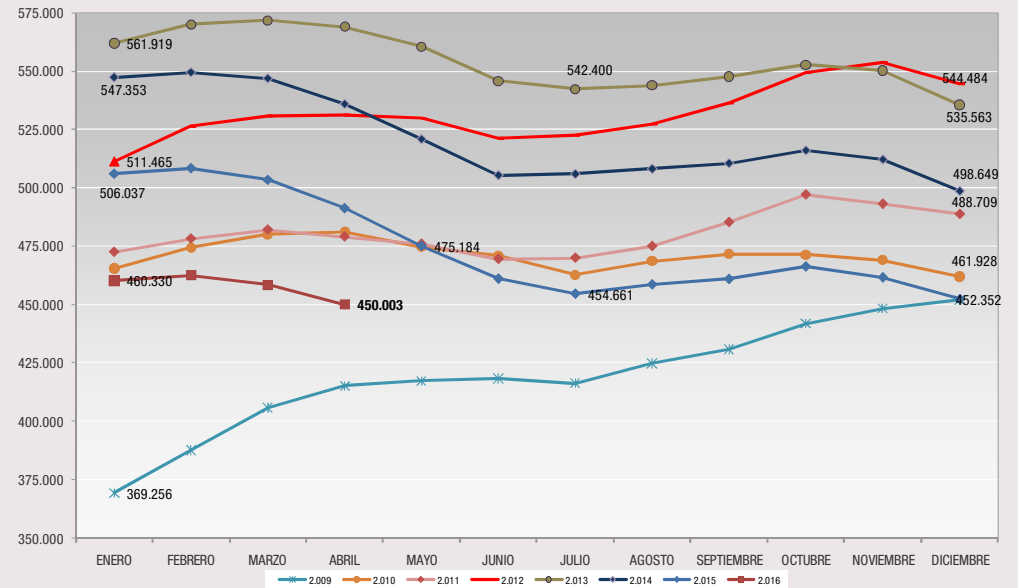
PARO REGISTRADO COMUNIDAD DE MADRID		DATOS ABRIL 2.016			VARIACION INTERMENSUAL						VARIACION INTERANUAL					
		SEXO			HOMBRES		MUJERES		TOTAL		HOMBRES		MUJERES		TOTAL	
		Hombre	Mujer	Total	V.A.	%	V.A.	%	V.A.	%	V.A.	%	V.A.	%	V.A.	%
<b>GRUPOS PROFESIONALES</b>																
<b>0</b>	Ocupaciones militares	86	24	110	0	0,00	-1	-4,00	-1	-0,90	-36	-29,51	-5	-17,24	-41	-27,15
<b>1</b>	Directores y gerentes	5.074	2.435	7.509	-47	-0,92	-21	-0,86	-68	-0,90	-660	-11,51	-126	-4,92	-786	-9,48
<b>2</b>	Técnicos y profesionales científicos e intelectuales	21.334	31.499	52.833	-485	-2,22	-539	-1,68	-1.024	-1,90	-1.844	-7,96	-1.381	-4,20	-3.225	-5,75
<b>3</b>	Técnicos; profesionales de apoyo	21.487	18.538	40.025	-571	-2,59	-387	-2,04	-958	-2,34	-2.757	-11,37	-1.152	-5,85	-3.909	-8,90
<b>4</b>	Empleados contables, administrativos y otros de oficina	12.740	51.444	64.184	-335	-2,56	-784	-1,50	-1.119	-1,71	-1.756	-12,11	-4.414	-7,90	-6.170	-8,77
<b>5</b>	Trabaj. servic. restauración, personales, protección y vendedores	29.916	70.101	100.017	-757	-2,47	-921	-1,30	-1.678	-1,65	-2.453	-7,58	-4.991	-6,65	-7.444	-6,93
<b>6</b>	Trabaj. cualific. sector agrícola, ganadero, forestal y pesquero	4.058	1.310	5.368	-65	-1,58	-21	-1,58	-86	-1,58	-197	-4,63	-99	-7,03	-296	-5,23
<b>7</b>	Artesanos y trabaj. cualific. industria manufacturera y construcción (no operadores)	55.673	3.548	59.221	-1.693	-2,95	-60	-1,66	-1.753	-2,87	-9.320	-14,34	-493	-12,20	-9.813	-14,21
<b>8</b>	Operadores de instalaciones y maquinaria, y montadores	17.591	3.987	21.578	-565	-3,11	-83	-2,04	-648	-2,92	-2.896	-14,14	-274	-6,43	-3.170	-12,81
<b>9</b>	Ocupaciones elementales	36.417	62.741	99.158	-746	-2,01	-350	-0,55	-1.096	-1,09	-3.577	-8,94	-2.847	-4,34	-6.424	-6,08
<b>SECTORES Y SECCIONES DE ACTIVIDAD</b>																
<b>A</b>	Agricultura, ganadería, silvicultura y pesca	2.887	1.306	4.193	-123	-4,09	-10	-0,76	-133	-3,07	-313	-9,78	-79	-5,70	-392	-8,55
	<b>Agricultura</b>	<b>2.887</b>	<b>1.306</b>	<b>4.193</b>	<b>-123</b>	<b>-4,09</b>	<b>-10</b>	<b>-0,76</b>	<b>-133</b>	<b>-3,07</b>	<b>-313</b>	<b>-9,78</b>	<b>-79</b>	<b>-5,70</b>	<b>-392</b>	<b>-8,55</b>
<b>B</b>	Industrias extractivas	258	231	489	-2	-0,77	-2	-0,86	-4	-0,81	-86	-25,00	-19	-7,60	-105	-17,68
<b>C</b>	Industria manufacturera	14.587	12.265	26.852	-362	-2,42	-120	-0,97	-482	-1,76	-2.685	-15,55	-1.097	-8,21	-3.782	-12,35
<b>D</b>	Suministro de energía eléctrica, gas, vapor y aire	126	87	213	-6	-4,55	-4	-4,40	-10	-4,48	-35	-21,74	-11	-11,22	-46	-17,76
<b>E</b>	Suministro de agua, actividades de saneamiento, ge	2.159	1.733	3.892	-67	-3,01	-27	-1,53	-94	-2,36	-350	-13,95	-493	-22,15	-843	-17,80
	<b>Industria</b>	<b>17.130</b>	<b>14.316</b>	<b>31.446</b>	<b>-437</b>	<b>-2,49</b>	<b>-153</b>	<b>-1,06</b>	<b>-590</b>	<b>-1,84</b>	<b>-3.156</b>	<b>-15,56</b>	<b>-1.620</b>	<b>-10,17</b>	<b>-4.776</b>	<b>-13,19</b>
<b>F</b>	Construcción	40.245	6.593	46.838	-1.072	-2,59	-66	-0,99	-1.138	-2,37	-6.507	-13,92	-977	-12,91	-7.484	-13,78
	<b>Construcción</b>	<b>40.245</b>	<b>6.593</b>	<b>46.838</b>	<b>-1.072</b>	<b>-2,59</b>	<b>-66</b>	<b>-0,99</b>	<b>-1.138</b>	<b>-2,37</b>	<b>-6.507</b>	<b>-13,92</b>	<b>-977</b>	<b>-12,91</b>	<b>-7.484</b>	<b>-13,78</b>
<b>G</b>	Comercio al por mayor y al por menor; reparación d	24.949	36.303	61.252	-475	-1,87	-440	-1,20	-915	-1,47	-2.818	-10,15	-2.699	-6,92	-5.517	-8,26
<b>H</b>	Transporte y almacenamiento	11.248	6.079	17.327	-164	-1,44	86	1,44	-78	-0,45	-1.691	-13,07	-513	-7,78	-2.204	-11,28
<b>I</b>	Hostelería	15.137	23.120	38.257	-703	-4,44	-374	-1,59	-1.077	-2,74	-1.415	-8,55	-1.306	-5,35	-2.721	-6,64
<b>J</b>	Información y comunicaciones	7.591	8.121	15.712	-57	-0,75	-4	-0,05	-61	-0,39	-788	-9,40	-522	-6,04	-1.310	-7,70
<b>K</b>	Actividades financieras y de seguros	1.864	2.974	4.838	-53	-2,76	-29	-0,97	-82	-1,67	-232	-11,07	-188	-5,95	-420	-7,99
<b>L</b>	Actividades inmobiliarias	1.257	1.930	3.187	-32	-2,48	1	0,05	-31	-0,96	-154	-10,91	-104	-5,11	-258	-7,49
<b>M</b>	Actividades profesionales, científicas y técnicas	22.364	34.554	56.918	-392	-1,72	-530	-1,51	-922	-1,59	-4.658	-17,24	-4.539	-11,61	-9.197	-13,91
<b>N</b>	Actividades administrativas y servicios auxiliares	28.627	41.493	70.120	-921	-3,12	-831	-1,96	-1.752	-2,44	-2.669	-8,53	-2.004	-4,61	-4.673	-6,25
<b>O</b>	Administración Pública y defensa; Seguridad Social	4.820	8.111	12.931	-133	-2,69	-119	-1,45	-252	-1,91	226	4,92	35	0,43	261	2,06
<b>P</b>	Educación	3.270	9.110	12.380	-86	-2,56	-245	-2,62	-331	-2,60	-93	-2,77	-371	-3,91	-464	-3,61
<b>Q</b>	Actividades sanitarias y de servicios sociales	3.072	14.926	17.998	-68	-2,17	-162	-1,07	-230	-1,26	6	0,20	-123	-0,82	-117	-0,65
<b>S</b>	Otros servicios	3.919	4.261	8.180	-248	-5,95	-117	-2,67	-365	-4,27	-352	-8,24	-271	-5,98	-623	-7,08
<b>R</b>	Actividades artísticas, recreativas y de entrenimi	3.970	8.703	12.673	-111	-2,72	-194	-2,18	-305	-2,35	-215	-5,14	-610	-6,55	-825	-6,11
<b>T</b>	Actividades de los hogares como empleadores de per	2.366	7.513	9.879	-72	-2,95	86	1,16	14	0,14	-40	-1,66	791	11,77	751	8,23
<b>U</b>	Actividades de organizaciones y organismos extrate	97	138	235	-1	-1,02	-13	-8,61	-14	-5,62	-7	-6,73	-24	-14,81	-31	-11,65
	<b>Servicios</b>	<b>134.551</b>	<b>207.336</b>	<b>341.887</b>	<b>-3.516</b>	<b>-2,55</b>	<b>-2.885</b>	<b>-1,37</b>	<b>-6.401</b>	<b>-1,84</b>	<b>-14.900</b>	<b>-9,97</b>	<b>-12.448</b>	<b>-5,66</b>	<b>-27.348</b>	<b>-7,41</b>
<b>X</b>	Sin empleo anterior	9.563	16.076	25.639	-116	-1,20	-53	-0,33	-169	-0,65	-620	-6,09	-658	-3,93	-1.278	-4,75
	<b>Colectivo sin empleo anterior</b>	<b>9.563</b>	<b>16.076</b>	<b>25.639</b>	<b>-116</b>	<b>-1,20</b>	<b>-53</b>	<b>-0,33</b>	<b>-169</b>	<b>-0,65</b>	<b>-620</b>	<b>-6,09</b>	<b>-658</b>	<b>-3,93</b>	<b>-1.278</b>	<b>-4,75</b>

PARO REGISTRADO COMUNIDAD DE MADRID		DATOS ABRIL 2.016			VARIACION INTERMENSUAL						VARIACION INTERANUAL					
		SEXO			HOMBRES		MUJERES		TOTAL		HOMBRES		MUJERES		TOTAL	
		Hombre	Mujer	Total	V.A.	%	V.A.	%	V.A.	%	V.A.	%	V.A.	%	V.A.	%
<b>NACIONALIDAD</b>																
0	Española	164.777	211.311	376.088	-4.443	-2,63	-2.813	-1,31	-7.256	-1,89	-19.958	-10,80	-13.995	-6,21	-33.953	-8,28
1	Comunitaria	14.874	13.460	28.334	-325	-2,14	-203	-1,49	-528	-1,83	-2.013	-11,92	-553	-3,95	-2.566	-8,30
2	Extracomunitaria	24.725	20.856	45.581	-496	-1,97	-151	-0,72	-647	-1,40	-3.525	-12,48	-1.234	-5,59	-4.759	-9,45
<b>TIEMPO EN DESEMPLEO</b>																
P.L.D.	<3 MESES	60.734	58.294	119.028	-5.527	-8,34	-4.569	-7,27	-10.096	-7,82	-3.340	-5,21	-2.202	-3,64	-5.542	-4,45
	3-6 MESES	30.715	32.082	62.797	48	0,16	753	2,40	801	1,29	-3.192	-9,41	-2.583	-7,45	-5.775	-8,42
	6-12 MESES	34.102	40.778	74.880	1.785	5,52	1.972	5,08	3.757	5,28	-5.087	-12,98	-2.906	-6,65	-7.993	-9,64
	1-2 AÑOS	30.171	40.886	71.057	-899	-2,89	-776	-1,86	-1.675	-2,30	-8.897	-22,77	-5.291	-11,46	-14.188	-16,64
	2-3 AÑOS	15.104	22.028	37.132	-504	-3,23	-572	-2,53	-1.076	-2,82	-5.716	-27,45	-5.096	-18,79	-10.812	-22,55
	3-4 AÑOS	10.792	15.812	26.604	-214	-1,94	-213	-1,33	-427	-1,58	-1.881	-14,84	-1.698	-9,70	-3.579	-11,86
	> 4 AÑOS	22.758	35.747	58.505	47	0,21	238	0,67	285	0,49	2.617	12,99	3.994	12,58	6.611	12,74
	Subtotal Paro Larga Duración		78.825	114.473	193.298	-1.570	-1,95	-1.323	-1,14	-2.893	-1,47	-13.877	-14,97	-8.091	-6,60	-21.968
<b>TOTAL</b>		<b>204.376</b>	<b>245.627</b>	<b>450.003</b>	<b>-5.264</b>	<b>-2,51</b>	<b>-3.167</b>	<b>-1,27</b>	<b>-8.431</b>	<b>-1,84</b>	<b>-25.496</b>	<b>-11,09</b>	<b>-15.782</b>	<b>-6,04</b>	<b>-41.278</b>	<b>-8,40</b>

PARO REGISTRADO COMUNIDAD DE MADRID - ABRIL 2.016



SERIE PARO REGISTRADO COMUNIDAD DE MADRID



## Resumen Mensual Paro y Contratos Registrados, Madrid y España

PARO REGISTRADO		Datos Abril 2016	Variación intermensual		Variación interanual			
			Diferencia	%	Diferencia	%		
COMUNIDAD DE MADRID	Total	<b>AMBOS SEXOS</b>	<b>450.003</b>	<b>-8.431</b>	<b>-1,84%</b>	<b>-41.278</b>	<b>-8,40%</b>	
		Hombres	204.376	-5.264	-2,51%	-25.496	-11,09%	
		Mujeres	245.627	-3.167	-1,27%	-15.782	-6,04%	
	Edad	Menores de 25	33.303	-968	-2,82%	-5.367	-13,88%	
		Hombres	17.704	-501	-2,75%	-3.103	-14,91%	
		Mujeres	15.599	-467	-2,91%	-2.264	-12,67%	
	Sector	Agricultura	4.193	-133	-3,07%	-392	-8,55%	
		Industria	31.446	-590	-1,84%	-4.776	-13,19%	
		Construcción	46.838	-1.138	-2,37%	-7.484	-13,78%	
		Servicios	341.887	-6.401	-1,84%	-27.348	-7,41%	
		S/E Anterior	25.639	-169	-0,65%	-1.278	-4,75%	
	Nacionalidad	Españoles	376.088	-7.256	-1,89%	-33.953	-8,28%	
		Extranjeros:	73.915	-1.175	-1,56%	-7.325	-9,02%	
		Comunitarios	28.334	-528	-1,83%	-2.566	-8,30%	
		No Comunitarios	45.581	-647	-1,40%	-4.759	-9,45%	
	ESPAÑA	Total	<b>AMBOS SEXOS</b>	<b>4.011.171</b>	<b>-83.599</b>	<b>-2,04%</b>	<b>-321.845</b>	<b>-7,43%</b>
Hombres			1.807.816	-56.658	-3,04%	-196.588	-9,81%	
Mujeres			2.203.355	-26.941	-1,21%	-125.257	-5,38%	
Edad		Menores de 25	341.057	-6.060	-1,75%	-40.955	-10,72%	
		Hombres	177.029	-3.834	-2,12%	-21.483	-10,82%	
		Mujeres	164.028	-2.226	-1,34%	-19.472	-10,61%	
Nacionalidad		Españoles	3.538.781	-72.598	-2,01%	-275.466	-7,22%	
		Extranjeros:	472.390	-11.001	-2,28%	-46.379	-8,94%	
		Comunitarios	163.397	-4.037	-2,41%	-15.483	-8,66%	
		No Comunitarios	308.993	-6.964	-2,20%	-30.896	-9,09%	
CONTRATOS REGISTRADOS		Datos Abril 2016	Variación intermensual		Variación interanual			
			Diferencia	%	Diferencia	%		
COM. DE MADRID	Tipología de contrato	Indefinidos	32.260	261	0,82%	4.580	16,55%	
		Temporales	150.830	2.964	2,00%	18.445	13,93%	
		Total contratos	183.090	3.225	1,79%	23.025	14,38%	
		Indefinidos/Totales	17,62%	-0,17		0,33		
	% indefinidos sobre total	Agricultura	17,72%	9,22		5,67		
		Industria	16,30%	0,64		1,93		
		Construcción	13,51%	0,03		0,91		
		Servicios	18,02%	-0,28		0,09		
	ESPAÑA	Tipología de contrato	Indefinidos	145.896	-4.830	-3,20%	22.437	18,17%
			Temporales	1.395.833	37.678	2,77%	78.911	5,99%
Total contratos			1.541.729	32.848	2,18%	101.348	7,04%	
Indefinidos/Totales			9,46%	-0,53		0,89		

## SERIE PARO REGISTRADO - COMUNIDAD DE MADRID -

Mes	2.004	2.005	2.006	2.007	2.008	2.009	2.010	2.011	2.012	2.013	2.014	2.015	2.016
ENERO	259.943	235.260	225.259	218.201	246.797	369.256	465.452	472.468	511.465	561.919	547.353	506.037	460.330
FEBRERO	261.880	233.111	225.214	220.752	255.339	387.545	474.356	478.170	526.374	570.039	549.514	508.448	462.540
MARZO	258.131	234.722	223.860	222.811	253.924	405.673	480.022	482.025	530.875	571.751	546.879	503.441	458.434
ABRIL	260.796	233.518	220.235	222.172	259.611	415.142	481.244	479.070	531.317	569.030	535.914	491.281	<b>450.003</b>
MAYO	253.209	222.420	215.748	218.126	262.660	417.273	474.661	475.876	529.740	560.560	520.863	475.184	
JUNIO	245.827	221.890	206.759	216.651	266.936	418.284	470.913	469.511	521.246	545.844	505.428	461.094	
JULIO	240.799	224.153	212.432	216.289	268.135	416.264	462.720	469.957	522.421	542.400	505.978	454.661	
AGOSTO	243.556	227.684	217.021	223.083	279.234	424.759	468.609	474.997	527.261	543.905	508.153	458.696	
SEPTIEMBRE	241.335	221.671	213.081	220.372	288.972	430.784	471.643	485.206	536.457	547.701	510.581	460.986	
OCTUBRE	242.181	221.285	213.581	225.543	315.159	441.858	471.388	497.025	549.354	552.758	516.048	466.314	
NOVIEMBRE	239.216	220.227	212.754	227.629	330.439	448.224	469.079	493.012	553.762	550.269	512.177	461.636	
DICIEMBRE	229.814	216.066	211.558	229.150	345.333	451.929	461.928	488.709	544.484	535.563	498.649	452.352	

## VARIACIONES INTERMENSUALES ABSOLUTAS

MES	2.004	2.005	2.006	2.007	2.008	2.009	2.010	2.011	2.012	2.013	2.014	2.015	2.016
ENERO	8.475	5.446	9.193	6.643	17.647	23.923	13.523	10.540	22.756	17.435	11.790	7.388	7.978
FEBRERO	1.937	-2.149	-45	2.551	8.542	18.289	8.904	5.702	14.909	8.120	2.161	2.411	2.210
MARZO	-3.749	1.611	-1.354	2.059	-1.415	18.128	3,55	3.855	4.501	1.712	-2.635	-5.007	-4.106
ABRIL	2.665	-1.204	-3.625	-639	5.687	9.469	1.222	-2.955	442	-2.721	-10.965	-12.160	<b>-8.431</b>
MAYO	-7.587	-11.098	-4.487	-4.046	3.049	2.131	-6.583	-3.194	-1.577	-8.470	-15.051	-16.097	
JUNIO	-7.382	-530	-8.989	-1.475	4.276	1.011	-3.748	-6.365	-8.494	-14.716	-15.435	-14.090	
JULIO	-5.028	2.263	5.673	-362	1.199	-2.020	-8.193	446	1.175	-3.444	550	-6.433	
AGOSTO	2.757	3.531	4.589	6.794	11.099	8.495	5.889	5.040	4.840	1.505	2.175	4.035	
SEPTIEMBRE	-2.222	-6.013	-3.940	-2.711	9.738	6.025	3.034	10.209	9.196	3.796	2.428	2.290	
OCTUBRE	846	-386	500	5.171	26.187	11.074	-255	11.819	12.897	5.057	5.467	5.328	
NOVIEMBRE	-2.964	-1.058	-827	2.086	15.280	6.366	-2.309	-4.013	4.408	-2.489	-3.871	-4.678	
DICIEMBRE	-9.403	-4.161	-1.196	1.521	14.894	3.705	-7.151	-4.303	-9.278	-14.706	-13.528	-9.284	

## VARIACIONES INTERMENSUALES RELATIVAS

MES	2.004	2.005	2.006	2.007	2.008	2.009	2.010	2.011	2.012	2.013	2.014	2.015	2.016
ENERO	3,37	2,37	4,25	3,14	7,70	6,93	2,99	2,28	4,66	3,20	2,20	1,48	1,76
FEBRERO	0,74	-0,91	-0,02	1,17	3,46	4,95	1,91	1,21	2,91	1,45	0,39	0,48	0,48
MARZO	-1,43	0,69	-0,60	0,93	-0,55	4,68	1,19	0,81	0,86	0,30	-0,48	-0,98	-0,89
ABRIL	1,03	-0,51	-1,62	-0,29	2,24	2,33	0,25	-0,61	0,08	-0,48	-2,01	-2,42	<b>-1,84</b>
MAYO	-2,91	-4,75	-2,04	-1,82	1,17	0,51	-1,37	-0,67	-0,30	-1,49	-2,81	-3,28	
JUNIO	-2,92	-0,24	-4,17	-0,68	1,63	0,24	-0,79	-1,34	-1,60	-2,63	-2,96	-2,97	
JULIO	-2,05	1,02	2,74	-0,17	0,45	-0,48	-1,74	0,09	0,23	-0,63	0,11	-1,40	
AGOSTO	1,14	1,58	2,16	3,14	4,14	2,04	1,27	1,07	0,93	0,28	0,43	0,89	
SEPTIEMBRE	-0,91	-2,64	-1,82	-1,22	3,49	1,42	0,65	2,15	1,74	0,70	0,48	0,50	
OCTUBRE	0,35	-0,17	0,23	2,35	9,06	2,57	-0,05	2,44	2,40	0,92	1,07	1,16	
NOVIEMBRE	-1,22	-0,48	-0,39	0,92	4,85	1,44	-0,49	-0,81	0,80	-0,45	-0,75	-1,00	
DICIEMBRE	-3,93	-1,89	-0,56	0,67	4,51	0,83	-1,52	-0,87	-1,68	-2,67	-2,64	-2,01	

## VARIACIONES INTERANUALES ABSOLUTAS

MES	2.004	2.005	2.006	2.007	2.008	2.009	2.010	2.011	2.012	2.013	2.014	2.015	2.016
ENERO	1.935	-24.683	-10.001	-7.058	28.596	122.459	96.196	7.016	38.997	50.454	-14.566	-41.316	-45.707
FEBRERO	2.372	-28.769	-7.897	-4.462	34.587	132.206	86.811	3.814	48.204	43.665	-20.525	-41.066	-45.908
MARZO	-4.715	-23.409	-10.862	-1.049	31.113	151.749	74.349	2.003	48.850	40.876	-24.872	-43.438	-45.007
ABRIL	635	-27.278	-13.283	1.937	37.439	155.531	66.102	-2.174	52.247	37.713	-33.116	-44.633	<b>-41.278</b>
MAYO	-978	-30.789	-6.672	2.378	44.534	154.613	57.388	1.215	53.864	30.820	-39.697	-45.679	
JUNIO	-1.083	-23.937	-15.131	9.892	50.285	151.348	52.629	-1.402	51.735	24.598	-40.416	-44.334	
JULIO	-4.234	-16.646	-11.721	3.857	51.846	148.129	46.456	7.237	52.464	19.979	-36.422	-51.317	
AGOSTO	-5.034	-15.872	-10.663	6.062	56.151	145.525	43.850	6.388	52.264	16.644	-35.752	-49.457	
SEPTIEMBRE	-8.534	-19.664	-8.590	7.291	68.600	141.812	40.859	13.563	51.251	11.244	-37.120	-49.595	
OCTUBRE	-13.740	-20.896	-7.704	11.962	89.616	126.699	29.530	25.637	52.329	3.404	-36.710	-49.734	
NOVIEMBRE	-13.931	-18.989	-7.473	14.875	102.810	117.785	20.855	23.933	60.750	-3.493	-38.092	-50.541	
DICIEMBRE	-21.654	-13.748	-4.508	17.592	116.183	106.596	9.999	26.781	55.775	-8.921	-36.914	-46.297	

## VARIACIONES INTERANUALES RELATIVAS

MES	2.004	2.005	2.006	2.007	2.008	2.009	2.010	2.011	2.012	2.013	2.014	2.015	2.016
ENERO	0,75	-9,50	-4,25	-3,13	13,11	49,62	26,05	1,51	8,25	9,86	-2,59	-7,55	-9,03
FEBRERO	0,91	-10,99	-3,39	-1,98	15,67	51,78	22,40	0,80	10,08	8,30	-3,60	-7,47	-9,03
MARZO	-1,79	-9,07	-4,63	-0,47	13,96	59,76	18,33	0,42	10,13	7,70	-4,35	-7,94	-8,94
ABRIL	0,24	-10,46	-5,69	0,88	16,85	59,91	15,92	-0,45	10,91	7,10	-5,82	-8,33	<b>-8,40</b>
MAYO	-0,38	-12,16	-3,00	1,10	20,42	58,86	13,75	0,26	11,32	5,82	-7,08	-8,77	
JUNIO	-0,44	-9,74	-6,82	4,78	23,21	56,70	12,58	-0,30	11,02	4,72	-7,40	-8,77	
JULIO	-1,73	-6,91	-5,23	1,82	23,97	55,24	11,16	1,56	11,16	3,82	-6,71	-10,14	
AGOSTO	-2,03	-6,52	-4,68	2,79	25,17	52,12	10,32	1,36	11,00	3,16	-6,57	-9,73	
SEPTIEMBRE	-3,42	-8,15	-3,88	3,42	31,13	49,07	9,48	2,88	10,56	2,10	-6,78	-9,71	
OCTUBRE	-5,37	-8,63	-3,48	5,60	39,73	40,20	6,68	5,44	10,53	0,62	-6,64	-9,64	
NOVIEMBRE	-5,50	-7,94	-3,39	6,99	45,17	35,65	4,65	5,10	12,32	-0,63	-6,92	-9,87	
DICIEMBRE	-8,61	-5,98	-2,09	8,32	50,70	30,87	2,21	5,80	11,41	-1,64	-6,89	-9,28	



## ESPAÑA SERIE PARO REGISTRADO - ESPAÑA -

MES	2.004	2.005	2.006	2.007	2.008	2.009	2.010	2.011	2.012	2.013	2.014	2.015	2.016
ENERO	2.232.560	2.176.599	2.171.503	2.082.508	2.261.925	3.327.801	4.048.493	4.231.003	4.599.829	4.980.778	4.814.435	4.525.691	4.150.755
FEBRERO	2.219.300	2.165.420	2.169.277	2.075.275	2.315.331	3.481.859	4.130.625	4.299.263	4.712.098	5.040.222	4.812.486	4.512.153	4.152.986
MARZO	2.181.546	2.144.835	2.148.530	2.059.451	2.300.975	3.605.402	4.166.613	4.333.669	4.750.867	5.035.243	4.795.866	4.451.939	4.094.770
ABRIL	2.162.405	2.095.945	2.075.676	2.023.124	2.338.517	3.644.880	4.142.425	4.269.360	4.744.235	4.989.193	4.684.301	4.333.016	<b>4.011.171</b>
MAYO	2.090.702	2.007.393	2.004.528	1.973.231	2.353.575	3.620.139	4.066.202	4.189.659	4.714.122	4.890.928	4.572.385	4.215.031	
JUNIO	2.054.113	1.974.860	1.959.754	1.965.869	2.390.424	3.564.889	3.982.368	4.121.801	4.615.269	4.763.680	4.449.701	4.120.304	
JULIO	2.014.218	1.989.417	1.954.984	1.970.338	2.426.916	3.544.095	3.908.578	4.079.742	4.587.455	4.698.814	4.419.860	4.046.276	
AGOSTO	2.049.639	2.019.110	1.983.677	2.028.296	2.530.001	3.629.080	3.969.661	4.130.927	4.625.634	4.698.783	4.427.930	4.067.955	
SEPTIEMBRE	2.050.514	2.013.286	1.966.166	2.017.363	2.625.368	3.709.447	4.017.763	4.226.744	4.705.279	4.724.355	4.447.650	4.094.042	
OCTUBRE	2.075.811	2.052.861	1.992.836	2.048.577	2.818.026	3.808.353	4.085.976	4.360.926	4.833.521	4.811.383	4.526.804	4.176.369	
NOVIEMBRE	2.121.089	2.095.580	2.023.164	2.094.473	2.989.269	3.868.946	4.110.294	4.420.462	4.907.817	4.808.908	4.512.116	4.149.298	
DICIEMBRE	2.112.715	2.102.937	2.022.873	2.129.547	3.128.963	3.923.603	4.100.073	4.422.359	4.848.723	4.701.338	4.447.711	4.093.508	

## VARIACIONES INTERMENSUALES ABSOLUTAS

MES	2.004	2.005	2.006	2.007	2.008	2.009	2.010	2.011	2.012	2.013	2.014	2.015	2.016
ENERO	51.312	63.884	68.566	59.635	132.378	198.838	124.890	130.930	177.470	132.055	113.097	77.980	57.247
FEBRERO	-13.260	-11.179	-2.226	-7.233	53.406	154.058	82.132	68.260	112.269	59.444	-1.949	-13.538	2.231
MARZO	-37.754	-20.585	-20.747	-15.824	-14.356	123.543	24,20	34.406	38.769	-4.979	-16.620	-60.214	-58.216
ABRIL	-19.141	-48.890	-72.854	-36.327	37.542	39.478	-24.188	-64.309	-6.632	-46.050	-111.565	-118.923	<b>-83.599</b>
MAYO	-71.703	-88.552	-71.148	-49.893	15.058	-24.741	-76.223	-79.701	-30.113	-98.265	-111.916	-117.985	
JUNIO	-36.589	-32.533	-44.774	-7.362	36.849	-55.250	-83.834	-67.858	-98.853	-127.248	-122.684	-94.727	
JULIO	-39.895	-14.557	-4.770	4.469	36.492	-20.794	-73.790	-42.059	-27.814	-64.866	-29.841	-74.028	
AGOSTO	35.421	29.693	28.693	57.958	103.085	84.985	61.083	51.185	38.179	-31	8.070	21.679	
SEPTIEMBRE	875	-5.824	-17.511	-10.933	95.367	80.367	48.102	95.817	79.645	25.572	19.720	26.087	
OCTUBRE	25.297	39.575	26.670	31.214	192.658	98.906	68.213	134.182	128.242	87.028	79.154	82.327	
NOVIEMBRE	45.278	42.719	30.328	45.896	171.243	60.593	24.318	59.536	74.296	-2.475	-14.688	-27.071	
DICIEMBRE	-8.374	7.357	-291	35.074	139.694	54.657	-10.221	1.897	-59.094	-107.570	-64.405	-55.790	

## VARIACIONES INTERMENSUALES RELATIVAS

MES	2.004	2.005	2.006	2.007	2.008	2.009	2.010	2.011	2.012	2.013	2.014	2.015	2.016
ENERO	2,35	3,02	3,26	2,95	6,22	6,35	3,18	3,19	4,01	2,72	2,41	1,75	1,40
FEBRERO	-0,59	-0,51	-0,10	-0,35	2,36	4,63	2,03	1,61	2,44	1,19	-0,04	-0,30	0,05
MARZO	-1,70	-0,95	-0,96	-0,76	-0,62	3,55	0,87	0,80	0,82	-0,10	-0,35	-1,33	-1,40
ABRIL	-0,88	-2,28	-3,39	-1,76	1,63	1,09	-0,58	-1,48	-0,14	-0,91	-2,33	-2,67	<b>-2,04</b>
MAYO	-3,32	-4,22	-3,43	-2,47	0,64	-0,68	-1,84	-1,87	-0,63	-1,97	-2,39	-2,72	
JUNIO	-1,75	-1,62	-2,23	-0,37	1,57	-1,53	-2,06	-1,62	-2,10	-2,60	-2,68	-2,25	
JULIO	-1,94	0,74	-0,24	0,23	1,53	-0,58	-1,85	-1,02	-0,60	-1,36	-0,67	-1,80	
AGOSTO	1,76	1,49	1,47	2,94	4,25	2,40	1,56	1,25	0,83	0,00	0,18	0,54	
SEPTIEMBRE	0,04	-0,29	-0,88	-0,54	3,77	2,21	1,21	2,32	1,72	0,54	0,45	0,64	
OCTUBRE	1,23	1,97	1,36	1,55	7,34	2,67	1,70	3,17	2,73	1,84	1,78	2,01	
NOVIEMBRE	2,18	2,08	1,52	2,24	6,08	1,59	0,60	1,37	1,54	-0,05	-0,32	-0,65	
DICIEMBRE	-0,39	0,35	-0,01	1,67	4,67	1,41	-0,25	0,04	-1,20	-2,24	-1,43	-1,34	

## VARIACIONES INTERANUALES ABSOLUTAS

MES	2.004	2.005	2.006	2.007	2.008	2.009	2.010	2.011	2.012	2.013	2.014	2.015	2.016
ENERO	47.404	-55.961	-5.096	-88.995	179.417	1.065.876	720.692	182.510	368.826	380.949	-166.343	-288.744	-374.936
FEBRERO	39.084	-53.880	3.857	-94.002	240.056	1.166.528	648.766	168.638	412.835	328.124	-227.736	-300.333	-359.167
MARZO	18.048	-36.711	3.695	-89.079	241.524	1.304.427	561.211	167.056	417.198	284.376	-239.377	-343.927	-357.169
ABRIL	57.930	-66.460	-20.269	-52.552	315.393	1.306.363	497.545	126.935	474.875	244.958	-304.892	-351.285	<b>-321.845</b>
MAYO	55.101	-83.309	-2.865	-31.297	380.344	1.266.564	446.063	123.457	524.463	176.806	-318.543	-357.354	
JUNIO	33.746	-79.253	-15.106	6.115	424.555	1.174.465	417.479	139.433	493.468	148.411	-313.979	-329.397	
JULIO	18.254	-24.801	-34.433	15.354	456.578	1.117.179	364.483	171.164	507.713	111.359	-278.954	-373.584	
AGOSTO	32.964	-30.529	-35.433	44.619	501.705	1.099.079	340.581	161.266	494.707	73.149	-270.853	-359.975	
SEPTIEMBRE	10.884	-37.228	-47.120	51.197	608.005	1.084.079	308.316	208.981	478.535	19.076	-276.705	-353.608	
OCTUBRE	-20.795	-22.950	-60.025	55.741	769.449	990.327	277.623	274.950	472.595	-22.138	-284.579	-350.435	
NOVIEMBRE	-22.117	-25.509	-72.416	71.309	894.796	879.677	241.348	310.168	487.355	-98.909	-296.792	-362.818	
DICIEMBRE	-68.533	-9.778	-80.064	106.674	999.416	794.640	176.470	322.286	426.364	-147.385	-253.627	-354.203	

## VARIACIONES INTERANUALES RELATIVAS

MES	2.004	2.005	2.006	2.007	2.008	2.009	2.010	2.011	2.012	2.013	2.014	2.015	2.016
ENERO	2,17	-2,51	-0,23	-4,10	8,62	47,12	21,66	4,51	8,72	8,28	-3,34	-6,00	-8,28
FEBRERO	1,79	-2,43	0,18	-4,33	11,57	50,38	18,63	4,08	9,60	6,96	-4,52	-6,24	-7,96
MARZO	0,83	-1,68	0,17	-4,15	11,73	56,69	15,57	4,01	9,63	5,99	-4,75	-7,17	-8,02
ABRIL	2,75	-3,07	-0,97	-2,53	15,59	55,86	13,65	3,06	11,12	5,16	-6,11	-7,50	<b>-7,43</b>
MAYO	2,71	-3,98	-0,14	-1,56	19,28	53,81	12,32	3,04	12,52	3,75	-6,51	-7,82	
JUNIO	1,67	-3,86	-0,76	0,31	21,60	49,13	11,71	3,50	11,97	3,22	-6,59	-7,40	
JULIO	0,91	-1,23	-1,73	0,79	23,17	46,03	10,28	4,38	12,44	2,43	-5,94	-8,45	
AGOSTO	1,63	-1,49	-1,75	2,25	24,74	43,44	9,38	4,06	11,98	1,58	-5,76	-8,13	
SEPTIEMBRE	0,53	-1,82	-2,34	2,60	30,14	41,29	8,31	5,20	11,32	0,41	-5,86	-7,95	
OCTUBRE	-0,99	-1,11	-2,92	2,80	37,56	35,14	7,29	6,73	10,84	-0,46	-5,91	-7,74	
NOVIEMBRE	-1,03	-1,20	-3,46	3,52	42,72	29,43	6,24	7,55	11,02	-2,02	-6,17	-8,04	
DICIEMBRE	-3,14	-0,46	-3,81	5,27	46,93	25,40	4,50	7,86	9,64	-3,04	-5,39	-7,96	

# Informe de paro registrado y contratos de trabajo

**Incorpora datos nacionales**

*Abril 2016*

Datos estadísticos de periodicidad mensual de Paro Registrado y Contratos de Trabajo registrados en la Comunidad de Madrid. Incorpora datos nacionales de España. Contiene registros desde 2005 hasta la actualidad.



**Comunidad  
de Madrid**