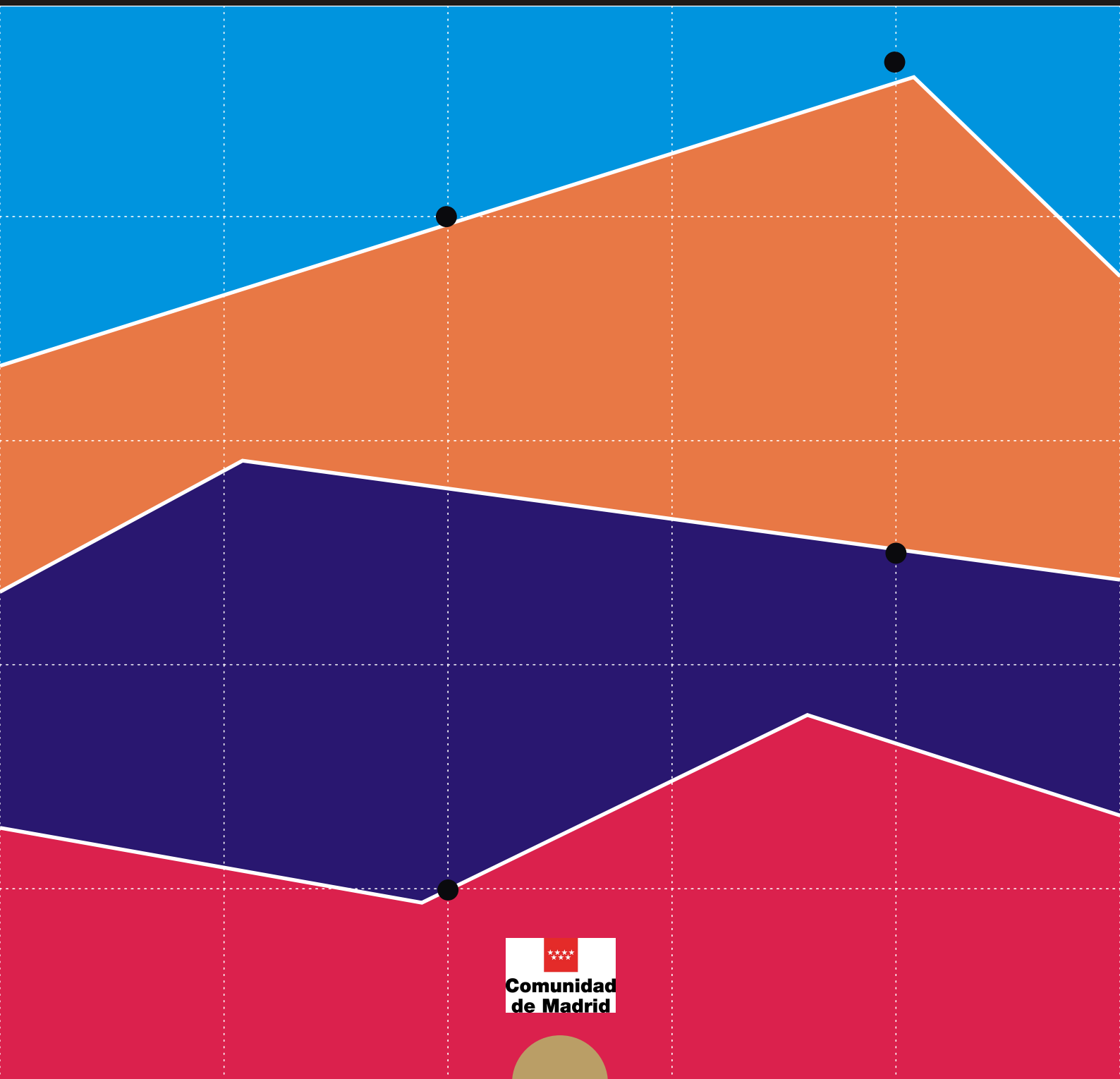


Informe de paro registrado y contratos de trabajo

Incorpora datos nacionales

Mayo 2016




Comunidad
de Madrid

CONSEJERÍA DE ECONOMÍA, EMPLEO Y HACIENDA

Consejera de Economía, Empleo y Hacienda

Excma. Sra. Dña. Engracia Hidalgo Tena

Viceconsejero de Hacienda y Empleo

Ilmo. Sr. D. Miguel Ángel García Martín

Director General del Servicio Público de Empleo

Ilmo. Sr. D. José María Díaz Zabala

Subdirectora General de Planificación, Cualificación y Evaluación

Cristina Olías de Lima Gete

Jefe del Área de Análisis y Estrategia

Antonio Hernando Sánchez

Equipo técnico editorial

Teresa Vara García

Pilar Jiménez Muñoz

© Comunidad de Madrid

Edita: Dirección General del Servicio Público de Empleo

de la Consejería de Economía, Empleo y Hacienda

Vía Lusitana, 21. 28025 Madrid.

Análisis.estrategia@madrid.org

www.madrid.org

Formato de edición: archivo electrónico

Edición: 06/2016

Editado en España - *Published in Spain*

Paro Registrado

El paro en la Comunidad de Madrid se sitúa en 437.366

En el mes de mayo, el paro registrado en la Comunidad de Madrid desciende respecto al año anterior en 37.818 personas, el 7,96%, situándose en 437.366, cifra que respecto al mes anterior representa una bajada del 2,81%, 12.637 parados menos.

En España, el número de parados es de 3.891.403, desciende por tanto, respecto a mayo de 2.015, en 323.628 personas, el 7,68%, con respecto al pasado abril supone 119.768 parados menos, un -2,99%.

Entre los jóvenes menores de 25 años el paro baja un 5,54 en el mes

Desde la perspectiva de sexo, el descenso interanual del paro en la Comunidad es superior en el grupo de hombres, con una reducción del 10,68%, frente al 5,60% de las mujeres; en la variación intermensual se observan bajas del 3,68% entre los hombres y del 2,08% entre las mujeres, con cifras de paro de 196.854 y 240.512 respectivamente.

En el grupo de jóvenes menores de 25 años, el paro baja en la Región un 15,13% respecto al año anterior, un 16,10% entre los hombres y un 14,01% entre las mujeres. En la evolución intermensual, el descenso entre los jóvenes es del 5,54%, corresponde un descenso del 5,83% al grupo de hombres y un 5,21% al de mujeres.

En mayo el paro desciende en todos los sectores económicos

Por sectores económicos y en la evolución interanual, el paro baja en todos los sectores: en Industria baja un 12,90%, en Construcción un 14,12%, en Servicios un 6,74%, en Agricultura un 8,24% y en el colectivo de "Sin Empleo Anterior" un 5,69%. En la evolución intermensual también se observan descensos en todos los sectores: en Construcción, el 4,09%, en Industria un 3,22%, en Servicios un 2,61%, en Agricultura un 5,68%, y un 2,10% en el colectivo de "Sin Empleo Anterior".

Contratos

El número total de contratos se incrementa en el mes un 8,36%

El número de contratos formalizados en la Región en el mes de mayo fue 198.405, supone un 11,16% más que en el mismo mes del año anterior y un 8,36% más que en el pasado abril.

Los contratos indefinidos aumentan un 8,31% anual

Por tipología de contratos, los indefinidos crecen un 8,31% en el año y descienden un 5,01% respecto al mes de abril; los temporales crecen un 11,70% respecto a mayo de 2.015 y un 11,23% respecto al mes anterior, con un total de 30.644 contratos indefinidos y 167.761 contratos temporales.

En España, el número total de contratos formalizados en el mes de mayo fueron 1.748.449, implica una subida del 11,13% con respecto al mismo mes del año anterior y si se compara con abril pasado, representa un ascenso del 13,41%.

Los contratos indefinidos formalizados en España fueron 145.760, cifra que significa un descenso mensual del 0,09% y un incremento anual del 16,98%. Los contratos temporales crecen un 10,63% en el año, situándose en 1.602.689, cifra que con respecto a abril pasado supone un ascenso del 14,82%.

La tasa de indefinidos sobre total desciende 41 centésimas en el año

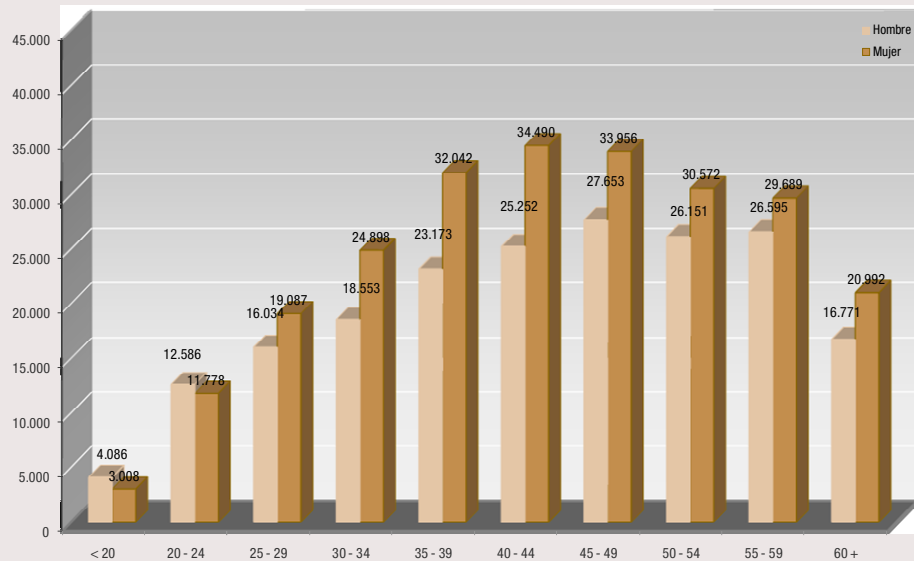
La tasa de contratos indefinidos sobre el total de contratos en la Comunidad de Madrid es de 15,45%, desciende 2,17 puntos porcentual en el mes, y 0,41 puntos en el año. En el caso de España, la tasa se sitúa en el 8,34%, baja 1,13 p.p. en el mes y se incrementa 0,42 puntos respecto al mismo mes del año anterior.

PARO REGISTRADO COMUNIDAD DE MADRID		DATOS MAYO 2.016			VARIACION INTERMENSUAL						VARIACION INTERANUAL					
		SEXO			HOMBRES		MUJERES		TOTAL		HOMBRES		MUJERES		TOTAL	
		Hombre	Mujer	Total	V.A.	%	V.A.	%	V.A.	%	V.A.	%	V.A.	%	V.A.	%
EDAD																
< 25	< 20	4.086	3.008	7.094	-212	-4,93	-137	-4,36	-349	-4,69	-623	-13,23	-502	-14,30	-1.125	-13,69
	20 - 24	12.586	11.778	24.364	-820	-6,12	-676	-5,43	-1.496	-5,78	-2.577	-17,00	-1.907	-13,93	-4.484	-15,54
	Subtotal < 25	16.672	14.786	31.458	-1.032	-5,83	-813	-5,21	-1.845	-5,54	-3.200	-16,10	-2.409	-14,01	-5.609	-15,13
25 - 44	25 - 29	16.034	19.087	35.121	-1.075	-6,28	-605	-3,07	-1.680	-4,57	-2.352	-12,79	-1.965	-9,33	-4.317	-10,95
	30 - 34	18.553	24.898	43.451	-926	-4,75	-655	-2,56	-1.581	-3,51	-3.596	-16,24	-2.766	-10,00	-6.362	-12,77
	35 - 39	23.173	32.042	55.215	-1.262	-5,16	-850	-2,58	-2.112	-3,68	-4.497	-16,25	-3.385	-9,55	-7.882	-12,49
	40 - 44	25.252	34.490	59.742	-888	-3,40	-773	-2,19	-1.661	-2,71	-3.667	-12,68	-2.402	-6,51	-6.069	-9,22
	Subtotal 25 - 44	83.012	110.517	193.529	-4.151	-4,76	-2.883	-2,54	-7.034	-3,51	-14.112	-14,53	-10.518	-8,69	-24.630	-11,29
> 45	45 - 49	27.653	33.956	61.609	-1.054	-3,67	-658	-1,90	-1.712	-2,70	-2.976	-9,72	-1.315	-3,73	-4.291	-6,51
	50 - 54	26.151	30.572	56.723	-725	-2,70	-439	-1,42	-1.164	-2,01	-1.929	-6,87	-627	-2,01	-2.556	-4,31
	55 - 59	26.595	29.689	56.284	-410	-1,52	-366	-1,22	-776	-1,36	-1.055	-3,82	-564	-1,86	-1.619	-2,80
	60 +	16.771	20.992	37.763	-150	-0,89	44	0,21	-106	-0,28	-272	-1,60	1.159	5,84	887	2,41
	Subtotal > 45	97.170	115.209	212.379	-2.339	-2,35	-1.419	-1,22	-3.758	-1,74	-6.232	-6,03	-1.347	-1,16	-7.579	-3,45
Total		196.854	240.512	437.366	-7.522	-3,68	-5.115	-2,08	-12.637	-2,81	-23.544	-10,68	-14.274	-5,60	-37.818	-7,96
NIVEL FORMATIVO																
11	Estudios primarios incompletos	18.504	17.593	36.097	-719	-3,74	-277	-1,55	-996	-2,69	-1.805	-8,89	-448	-2,48	-2.253	-5,87
12	Estudios primarios completos	41.496	41.976	83.472	-1.671	-3,87	-726	-1,70	-2.397	-2,79	-1.982	-4,56	897	2,18	-1.085	-1,28
21	Prog. for. inserción no precisan tit. académica 1ª et. secundaria (+ 300 h)	767	648	1.415	5	0,66	-33	-4,85	-28	-1,94	-95	-11,02	-94	-12,67	-189	-11,78
22	1ª et. ed. secundaria sin tit. grad. escolar o equivalente	34.504	32.610	67.114	-1.538	-4,27	-708	-2,12	-2.246	-3,24	-4.427	-11,37	-1.840	-5,34	-6.267	-8,54
23	1ª et. ed. secundaria con título graduado escolar o equivalente	36.466	44.114	80.580	-1.744	-4,56	-1.265	-2,79	-3.009	-3,60	-7.722	-17,48	-5.884	-11,77	-13.606	-14,45
31	Prog. form. inserción laboral precisan titu. secundaria 1ª et. (+ 300 horas)	202	175	377	-10	-4,72	-10	-5,41	-20	-5,04	-75	-27,08	-58	-24,89	-133	-26,08
32	Enseñanzas bachillerato	21.712	30.295	52.007	-555	-2,49	-626	-2,02	-1.181	-2,22	-3.544	-14,03	-3.265	-9,73	-6.809	-11,58
33	Gº medio f.p. específica, artes plásticas y diseño y deportivas	9.556	17.041	26.597	-464	-4,63	-426	-2,44	-890	-3,24	-1.119	-10,48	-1.279	-6,98	-2.398	-8,27
34	Gº medio música y danza	33	64	97	-5	-13,16	-1	-1,54	-6	-5,83	-2	-5,71	-1	-1,54	-3	-3,00
41	Prog. for. inserción laboral precisan tit. secundaria 2ª et. (+ 300 horas)	44	43	87	1	2,33	-2	-4,44	-1	-1,14	5	12,82	-2	-4,44	3	3,57
51	Gº superior f.p. específica y equivalente, artes plásticas y diseño y deportivas	9.297	14.346	23.643	-434	-4,46	-292	-1,99	-726	-2,98	-871	-8,57	-856	-5,63	-1.727	-6,81
52	Tit. propios universidades y otras enseñ. precisan tit. bachiller (2 y + años)	54	77	131	-3	-5,26	-1	-1,28	-4	-2,96	-28	-34,15	-15	-16,30	-43	-24,71
53	Prog. form. inserción laboral precisan f.p. Gº superior (+ 300 horas)	20	17	37	-3	-13,04	0	0,00	-3	-7,50	2	11,11	-3	-15,00	-1	-2,63
54	Diplomados o equivalente	5.080	10.809	15.889	-117	-2,25	-307	-2,76	-424	-2,60	-750	-12,86	-693	-6,03	-1.443	-8,33
55	Licenciados o equivalente	13.148	22.453	35.601	-203	-1,52	-437	-1,91	-640	-1,77	-1.296	-8,97	-1.690	-7,00	-2.986	-7,74
56	Estud. oficial. especialización profesional	223	516	739	72	47,68	177	52,21	249	50,82	-25	-10,08	4	0,78	-21	-2,76
61	Doctorado universitario	328	476	804	-5	-1,50	5	1,06	0	0,00	5	1,55	66	16,10	71	9,69
50	Postgraduados	2.105	3.613	5.718	-39	-1,82	-147	-3,91	-186	-3,15	542	34,68	955	35,93	1.497	35,47
80	Sin estudios	3.315	3.646	6.961	-90	-2,64	-39	-1,06	-129	-1,82	-357	-9,72	-68	-1,83	-425	-5,75

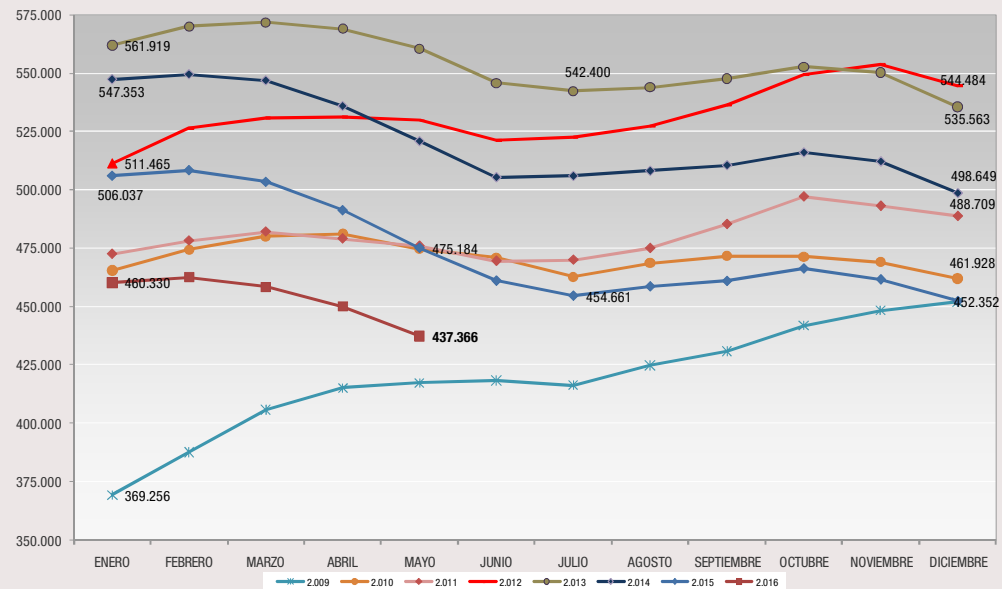
PARO REGISTRADO COMUNIDAD DE MADRID				DATOS MAYO 2.016			VARIACION INTERMENSUAL				VARIACION INTERANUAL							
				SEXO			HOMBRES		MUJERES		TOTAL		HOMBRES		MUJERES		TOTAL	
				Hombre	Mujer	Total	V.A.	%	V.A.	%	V.A.	%	V.A.	%	V.A.	%	V.A.	%
GRUPOS PROFESIONALES																		
0	Ocupaciones militares	82	20	102	-4	-4,65	-4	-16,67	-8	-7,27	-22	-21,15	-13	-39,39	-35	-25,55		
1	Directores y gerentes	5.041	2.404	7.445	-33	-0,65	-31	-1,27	-64	-0,85	-523	-9,40	-90	-3,61	-613	-7,61		
2	Técnicos y profesionales científicos e intelectuales	21.147	31.147	52.294	-187	-0,88	-352	-1,12	-539	-1,02	-1.310	-5,83	-918	-2,86	-2.228	-4,09		
3	Técnicos; profesionales de apoyo	20.754	18.141	38.895	-733	-3,41	-397	-2,14	-1.130	-2,82	-2.607	-11,16	-1.081	-5,62	-3.688	-8,66		
4	Empleados contables, administrativos y otros de oficina	12.414	50.373	62.787	-326	-2,56	-1.071	-2,08	-1.397	-2,18	-1.637	-11,65	-3.852	-7,10	-5.489	-8,04		
5	Trabaj. servic. restauración, personales, protección y vendedores	28.713	68.272	96.985	-1.203	-4,02	-1.829	-2,61	-3.032	-3,03	-2.212	-7,15	-4.705	-6,45	-6.917	-6,66		
6	Trabaj. cualific. sector agrícola, ganadero, forestal y pesquero	3.908	1.278	5.186	-150	-3,70	-32	-2,44	-182	-3,39	-152	-3,74	-81	-5,96	-233	-4,30		
7	Artesanos y trabaj. cualific. industria manufacturera y construcción (no operadores)	52.975	3.462	56.437	-2.698	-4,85	-86	-2,42	-2.784	-4,70	-9.106	-14,67	-462	-11,77	-9.568	-14,50		
8	Operadores de instalaciones y maquinaria, y montadores	16.891	3.905	20.796	-700	-3,98	-82	-2,06	-782	-3,62	-2.504	-12,91	-269	-6,44	-2.773	-11,77		
9	Ocupaciones elementales	34.929	61.510	96.439	-1.488	-4,09	-1.231	-1,96	-2.719	-2,74	-3.471	-9,04	-2.803	-4,36	-6.274	-6,11		
SECTORES Y SECCIONES DE ACTIVIDAD																		
A	Agricultura, ganadería, silvicultura y pesca	2.678	1.277	3.955	-209	-7,24	-29	-2,22	-238	-5,68	-296	-9,95	-59	-4,42	-355	-8,24		
	Agricultura	2.678	1.277	3.955	-209	-7,24	-29	-2,22	-238	-5,68	-296	-9,95	-59	-4,42	-355	-8,24		
B	Industrias extractivas	236	227	463	-22	-8,53	-4	-1,73	-26	-5,32	-73	-23,62	-23	-9,20	-96	-17,17		
C	Industria manufacturera	14.028	11.995	26.023	-559	-3,83	-270	-2,20	-829	-3,09	-2.481	-15,03	-1.072	-8,20	-3.553	-12,01		
D	Suministro de energía eléctrica, gas, vapor y aire	127	86	213	1	0,79	-1	-1,15	0	0,00	-35	-21,60	-12	-12,24	-47	-18,08		
E	Suministro de agua, actividades de saneamiento, ge	2.042	1.694	3.736	-117	-5,42	-39	-2,25	-156	-4,01	-339	-14,24	-473	-21,83	-812	-17,85		
	Industria	16.433	14.002	30.435	-697	-4,07	-314	-2,19	-1.011	-3,22	-2.928	-15,12	-1.580	-10,14	-4.508	-12,90		
F	Construcción	38.416	6.505	44.921	-1.829	-4,54	-88	-1,33	-1.917	-4,09	-6.527	-14,52	-857	-11,64	-7.384	-14,12		
	Construcción	38.416	6.505	44.921	-1.829	-4,54	-88	-1,33	-1.917	-4,09	-6.527	-14,52	-857	-11,64	-7.384	-14,12		
G	Comercio al por mayor y al por menor; reparación d	24.152	35.535	59.687	-797	-3,19	-768	-2,12	-1.565	-2,56	-2.497	-9,37	-2.369	-6,25	-4.866	-7,54		
H	Transporte y almacenamiento	11.016	5.980	16.996	-232	-2,06	-99	-1,63	-331	-1,91	-1.271	-10,34	-418	-6,53	-1.689	-9,04		
I	Hostelería	14.215	22.421	36.636	-922	-6,09	-699	-3,02	-1.621	-4,24	-1.278	-8,25	-1.049	-4,47	-2.327	-5,97		
J	Información y comunicaciones	7.539	8.042	15.581	-52	-0,69	-79	-0,97	-131	-0,83	-474	-5,92	-358	-4,26	-832	-5,07		
K	Actividades financieras y de seguros	1.900	2.979	4.879	36	1,93	5	0,17	41	0,85	-125	-6,17	-98	-3,18	-223	-4,37		
L	Actividades inmobiliarias	1.245	1.889	3.134	-12	-0,95	-41	-2,12	-53	-1,66	-117	-8,59	-95	-4,79	-212	-6,34		
M	Actividades profesionales, científicas y técnicas	21.902	34.031	55.933	-462	-2,07	-523	-1,51	-985	-1,73	-4.326	-16,49	-4.193	-10,97	-8.519	-13,22		
N	Actividades administrativas y servicios auxiliares	27.160	40.461	67.621	-1.467	-5,12	-1.032	-2,49	-2.499	-3,56	-2.562	-8,62	-1.868	-4,41	-4.430	-6,15		
O	Administración Pública y defensa; Seguridad Social	4.686	7.820	12.506	-134	-2,78	-291	-3,59	-425	-3,29	309	7,06	-12	-0,15	297	2,43		
P	Educación	3.192	9.040	12.232	-78	-2,39	-70	-0,77	-148	-1,20	-41	-1,27	-176	-1,91	-217	-1,74		
Q	Actividades sanitarias y de servicios sociales	3.051	14.639	17.690	-21	-0,68	-287	-1,92	-308	-1,71	-12	-0,39	-214	-1,44	-226	-1,26		
S	Otros servicios	3.765	4.126	7.891	-154	-3,93	-135	-3,17	-289	-3,53	-289	-7,13	-254	-5,80	-543	-6,44		
R	Actividades artísticas, recreativas y de entrenimi	3.876	8.490	12.366	-94	-2,37	-213	-2,45	-307	-2,42	-206	-5,05	-590	-6,50	-796	-6,05		
T	Actividades de los hogares como empleadores de per	2.266	7.310	9.576	-100	-4,23	-203	-2,70	-303	-3,07	-70	-3,00	628	9,40	558	6,19		
U	Actividades de organizaciones y organismos extrate	92	134	226	-5	-5,15	-4	-2,90	-9	-3,83	-10	-9,80	-22	-14,10	-32	-12,40		
	Servicios	130.057	202.897	332.954	-4.494	-3,34	-4.439	-2,14	-8.933	-2,61	-12.969	-9,07	-11.088	-5,18	-24.057	-6,74		
X	Sin empleo anterior	9.270	15.831	25.101	-293	-3,06	-245	-1,52	-538	-2,10	-824	-8,16	-690	-4,18	-1.514	-5,69		
	Colectivo sin empleo anterior	9.270	15.831	25.101	-293	-3,06	-245	-1,52	-538	-2,10	-824	-8,16	-690	-4,18	-1.514	-5,69		

PARO REGISTRADO COMUNIDAD DE MADRID		DATOS MAYO 2.016			VARIACION INTERMENSUAL						VARIACION INTERANUAL					
		SEXO			HOMBRES		MUJERES		TOTAL		HOMBRES		MUJERES		TOTAL	
		Hombre	Mujer	Total	V.A.	%	V.A.	%	V.A.	%	V.A.	%	V.A.	%	V.A.	%
NACIONALIDAD																
0	Española	159.023	207.197	366.220	-5.754	-3,49	-4.114	-1,95	-9.868	-2,62	-18.300	-10,32	-12.555	-5,71	-30.855	-7,77
1	Comunitaria	14.250	13.154	27.404	-624	-4,20	-306	-2,27	-930	-3,28	-1.819	-11,32	-538	-3,93	-2.357	-7,92
2	Extracomunitaria	23.581	20.161	43.742	-1.144	-4,63	-695	-3,33	-1.839	-4,03	-3.425	-12,68	-1.181	-5,53	-4.606	-9,53
TIEMPO EN DESEMPLEO																
P.L.D	<3 MESES	55.395	54.486	109.881	-5.339	-8,79	-3.808	-6,53	-9.147	-7,68	-3.776	-6,38	-1.662	-2,96	-5.438	-4,72
	3-6 MESES	29.649	31.460	61.109	-1.066	-3,47	-622	-1,94	-1.688	-2,69	-2.793	-8,61	-3.088	-8,94	-5.881	-8,78
	6-12 MESES	34.360	41.356	75.716	258	0,76	578	1,42	836	1,12	-4.250	-11,01	-2.377	-5,44	-6.627	-8,05
	1-2 AÑOS	29.620	40.487	70.107	-551	-1,83	-399	-0,98	-950	-1,34	-7.766	-20,77	-4.137	-9,27	-11.903	-14,51
	2-3 AÑOS	14.469	21.474	35.943	-635	-4,20	-554	-2,51	-1.189	-3,20	-5.484	-27,48	-4.756	-18,13	-10.240	-22,17
	3-4 AÑOS	10.451	15.221	25.672	-341	-3,16	-591	-3,74	-932	-3,50	-2.106	-16,77	-2.295	-13,10	-4.401	-14,63
	> 4 AÑOS	22.910	36.028	58.938	152	0,67	281	0,79	433	0,74	2.631	12,97	4.041	12,63	6.672	12,77
	Subtotal Paro Larga Duración		77.450	113.210	190.660	-1.375	-1,74	-1.263	-1,10	-2.638	-1,36	-12.725	-14,11	-7.147	-5,94	-19.872
TOTAL		196.854	240.512	437.366	-7.522	-3,68	-5.115	-2,08	-12.637	-2,81	-23.544	-10,68	-14.274	-5,60	-37.818	-7,96

PARO REGISTRADO COMUNIDAD DE MADRID - MAYO 2.016



SERIE PARO REGISTRADO COMUNIDAD DE MADRID



Resumen Mensual Paro y Contratos Registrados, Madrid y España

PARO REGISTRADO		Datos Mayo 2016	Variación intermensual		Variación interanual			
			Diferencia	%	Diferencia	%		
COMUNIDAD DE MADRID	Total	AMBOS SEXOS	437.366	-12.637	-2,81%	-37.818	-7,96%	
		Hombres	196.854	-7.522	-3,68%	-23.544	-10,68%	
		Mujeres	240.512	-5.115	-2,08%	-14.274	-5,60%	
	Edad	Menores de 25	31.458	-1.845	-5,54%	-5.609	-15,13%	
		Hombres	16.672	-1.032	-5,83%	-3.200	-16,10%	
		Mujeres	14.786	-813	-5,21%	-2.409	-14,01%	
	Sectores	Agricultura	3.955	-238	-5,68%	-355	-8,24%	
		Industria	30.435	-1.011	-3,22%	-4.508	-12,90%	
		Construcción	44.921	-1.917	-4,09%	-7.384	-14,12%	
		Servicios	332.954	-8.933	-2,61%	-24.057	-6,74%	
		S/E Anterior	25.101	-538	-2,10%	-1.514	-5,69%	
	Nacionalidad	Españoles	366.220	-9.868	-2,62%	-30.855	-7,77%	
		Extranjeros:	71.146	-2.769	-3,75%	-6.963	-8,91%	
		Comunitarios	27.404	-930	-3,28%	-2.357	-7,92%	
		No Comunitarios	43.742	-1.839	-4,03%	-4.606	-9,53%	
ESPAÑA	Total	AMBOS SEXOS	3.891.403	-119.768	-2,99%	-323.628	-7,68%	
		Hombres	1.736.578	-71.238	-3,94%	-194.582	-10,08%	
		Mujeres	2.154.825	-48.530	-2,20%	-129.046	-5,65%	
	Edad	Menores de 25	324.888	-16.169	-4,74%	-45.853	-12,37%	
		Hombres	167.592	-9.437	-5,33%	-24.511	-12,76%	
		Mujeres	157.296	-6.732	-4,10%	-21.342	-11,95%	
	Nacionalidad	Españoles	3.439.112	-99.669	-2,82%	-280.207	-7,53%	
		Extranjeros:	452.291	-20.099	-4,25%	-43.421	-8,76%	
		Comunitarios	156.290	-7.107	-4,35%	-13.851	-8,14%	
		No Comunitarios	296.001	-12.992	-4,20%	-29.570	-9,08%	
CONTRATOS REGISTRADOS		Datos Mayo 2016	Variación intermensual		Variación interanual			
			Diferencia	%	Diferencia	%		
COM. DE MADRID	Tipología de contrato	Indefinidos	30.644	-1.616	-5,01%	2.352	8,31%	
		Temporales	167.761	16.931	11,23%	17.570	11,70%	
		Total contratos	198.405	15.315	8,36%	19.922	11,16%	
		Indefinidos/Totales	15,45%	-2,17		-0,41		
	% indefinidos sobre total	Agricultura	8,92%	-8,81		-0,07		
		Industria	15,39%	-0,90		0,44		
		Construcción	12,03%	-1,47		-0,17		
		Servicios	15,73%	-2,29		-0,49		
	ESPAÑA	Tipología de contrato	Indefinidos	145.760	-136	-0,09%	21.155	16,98%
			Temporales	1.602.689	206.856	14,82%	154.001	10,63%
Total contratos			1.748.449	206.720	13,41%	175.156	11,13%	
Indefinidos/Totales			8,34%	-1,13		0,42		

SERIE PARO REGISTRADO - COMUNIDAD DE MADRID -													
Mes	2.004	2.005	2.006	2.007	2.008	2.009	2.010	2.011	2.012	2.013	2.014	2.015	2.016
ENERO	259.943	235.260	225.259	218.201	246.797	369.256	465.452	472.468	511.465	561.919	547.353	506.037	460.330
FEBRERO	261.880	233.111	225.214	220.752	255.339	387.545	474.356	478.170	526.374	570.039	549.514	508.448	462.540
MARZO	258.131	234.722	223.860	222.811	253.924	405.673	480.022	482.025	530.875	571.751	546.879	503.441	458.434
ABRIL	260.796	233.518	220.235	222.172	259.611	415.142	481.244	479.070	531.317	569.030	535.914	491.281	450.003
MAYO	253.209	222.420	215.748	218.126	262.660	417.273	474.661	475.876	529.740	560.560	520.863	475.184	437.366
JUNIO	245.827	221.890	206.759	216.651	266.936	418.284	470.913	469.511	521.246	545.844	505.428	461.094	
JULIO	240.799	224.153	212.432	216.289	268.135	416.264	462.720	469.957	522.421	542.400	505.978	454.661	
AGOSTO	243.556	227.684	217.021	223.083	279.234	424.759	468.609	474.997	527.261	543.905	508.153	458.696	
SEPTIEMBRE	241.335	221.671	213.081	220.372	288.972	430.784	471.643	485.206	536.457	547.701	510.581	460.986	
OCTUBRE	242.181	221.285	213.581	225.543	315.159	441.858	471.388	497.025	549.354	552.758	516.048	466.314	
NOVIEMBRE	239.216	220.227	212.754	227.629	330.439	448.224	469.079	493.012	553.762	550.269	512.177	461.636	
DICIEMBRE	229.814	216.066	211.558	229.150	345.333	451.929	461.928	488.709	544.484	535.563	498.649	452.352	
VARIACIONES INTERMENSUALES ABSOLUTAS													
MES	2.004	2.005	2.006	2.007	2.008	2.009	2.010	2.011	2.012	2.013	2.014	2.015	2.016
ENERO	8.475	5.446	9.193	6.643	17.647	23.923	13.523	10.540	22.756	17.435	11.790	7.388	7.978
FEBRERO	1.937	-2.149	-45	2.551	8.542	18.289	8.904	5.702	14.909	8.120	2.161	2.411	2.210
MARZO	-3.749	1.611	-1.354	2.059	-1.415	18.128	3,55	3.855	4.501	1.712	-2.635	-5.007	-4.106
ABRIL	2.665	-1.204	-3.625	-639	5.687	9.469	1.222	-2.955	442	-2.721	-10.965	-12.160	-8.431
MAYO	-7.587	-11.098	-4.487	-4.046	3.049	2.131	-6.583	-3.194	-1.577	-8.470	-15.051	-16.097	-12.637
JUNIO	-7.382	-530	-8.989	-1.475	4.276	1.011	-3.748	-6.365	-8.494	-14.716	-15.435	-14.090	
JULIO	-5.028	2.263	5.673	-362	1.199	-2.020	-8.193	446	1.175	-3.444	550	-6.433	
AGOSTO	2.757	3.531	4.589	6.794	11.099	8.495	5.889	5.040	4.840	1.505	2.175	4.035	
SEPTIEMBRE	-2.222	-6.013	-3.940	-2.711	9.738	6.025	3.034	10.209	9.196	3.796	2.428	2.290	
OCTUBRE	846	-386	500	5.171	26.187	11.074	-255	11.819	12.897	5.057	5.467	5.328	
NOVIEMBRE	-2.964	-1.058	-827	2.086	15.280	6.366	-2.309	-4.013	4.408	-2.489	-3.871	-4.678	
DICIEMBRE	-9.403	-4.161	-1.196	1.521	14.894	3.705	-7.151	-4.303	-9.278	-14.706	-13.528	-9.284	
VARIACIONES INTERMENSUALES RELATIVAS													
MES	2.004	2.005	2.006	2.007	2.008	2.009	2.010	2.011	2.012	2.013	2.014	2.015	2.016
ENERO	3,37	2,37	4,25	3,14	7,70	6,93	2,99	2,28	4,66	3,20	2,20	1,48	1,76
FEBRERO	0,74	-0,91	-0,02	1,17	3,46	4,95	1,91	1,21	2,91	1,45	0,39	0,48	0,48
MARZO	-1,43	0,69	-0,60	0,93	-0,55	4,68	1,19	0,81	0,86	0,30	-0,48	-0,98	-0,89
ABRIL	1,03	-0,51	-1,62	-0,29	2,24	2,33	0,25	-0,61	0,08	-0,48	-2,01	-2,42	-1,84
MAYO	-2,91	-4,75	-2,04	-1,82	1,17	0,51	-1,37	-0,67	-0,30	-1,49	-2,81	-3,28	-2,81
JUNIO	-2,92	-0,24	-4,17	-0,68	1,63	0,24	-0,79	-1,34	-1,60	-2,63	-2,96	-2,97	
JULIO	-2,05	1,02	2,74	-0,17	0,45	-0,48	-1,74	0,09	0,23	-0,63	0,11	-1,40	
AGOSTO	1,14	1,58	2,16	3,14	4,14	2,04	1,27	1,07	0,93	0,28	0,43	0,89	
SEPTIEMBRE	-0,91	-2,64	-1,82	-1,22	3,49	1,42	0,65	2,15	1,74	0,70	0,48	0,50	
OCTUBRE	0,35	-0,17	0,23	2,35	9,06	2,57	-0,05	2,44	2,40	0,92	1,07	1,16	
NOVIEMBRE	-1,22	-0,48	-0,39	0,92	4,85	1,44	-0,49	-0,81	0,80	-0,45	-0,75	-1,00	
DICIEMBRE	-3,93	-1,89	-0,56	0,67	4,51	0,83	-1,52	-0,87	-1,68	-2,67	-2,64	-2,01	
VARIACIONES INTERANUALES ABSOLUTAS													
MES	2.004	2.005	2.006	2.007	2.008	2.009	2.010	2.011	2.012	2.013	2.014	2.015	2.016
ENERO	1.935	-24.683	-10.001	-7.058	28.596	122.459	96.196	7.016	38.997	50.454	-14.566	-41.316	-45.707
FEBRERO	2.372	-28.769	-7.897	-4.462	34.587	132.206	86.811	3.814	48.204	43.665	-20.525	-41.066	-45.908
MARZO	-4.715	-23.409	-10.862	-1.049	31.113	151.749	74.349	2.003	48.850	40.876	-24.872	-43.438	-45.007
ABRIL	635	-27.278	-13.283	1.937	37.439	155.531	66.102	-2.174	52.247	37.713	-33.116	-44.633	-41.278
MAYO	-978	-30.789	-6.672	2.378	44.534	154.613	57.388	1.215	53.864	30.820	-39.697	-45.679	-37.818
JUNIO	-1.083	-23.937	-15.131	9.892	50.285	151.348	52.629	-1.402	51.735	24.598	-40.416	-44.334	
JULIO	-4.234	-16.646	-11.721	3.857	51.846	148.129	46.456	7.237	52.464	19.979	-36.422	-51.317	
AGOSTO	-5.034	-15.872	-10.663	6.062	56.151	145.525	43.850	6.388	52.264	16.644	-35.752	-49.457	
SEPTIEMBRE	-8.534	-19.664	-8.590	7.291	68.600	141.812	40.859	13.563	51.251	11.244	-37.120	-49.595	
OCTUBRE	-13.740	-20.896	-7.704	11.962	89.616	126.699	29.530	25.637	52.329	3.404	-36.710	-49.734	
NOVIEMBRE	-13.931	-18.989	-7.473	14.875	102.810	117.785	20.855	23.933	60.750	-3.493	-38.092	-50.541	
DICIEMBRE	-21.654	-13.748	-4.508	17.592	116.183	106.596	9.999	26.781	55.775	-8.921	-36.914	-46.297	
VARIACIONES INTERANUALES RELATIVAS													
MES	2.004	2.005	2.006	2.007	2.008	2.009	2.010	2.011	2.012	2.013	2.014	2.015	2.016
ENERO	0,75	-9,50	-4,25	-3,13	13,11	49,62	26,05	1,51	8,25	9,86	-2,59	-7,55	-9,03
FEBRERO	0,91	-10,99	-3,39	-1,98	15,67	51,78	22,40	0,80	10,08	8,30	-3,60	-7,47	-9,03
MARZO	-1,79	-9,07	-4,63	-0,47	13,96	59,76	18,33	0,42	10,13	7,70	-4,35	-7,94	-8,94
ABRIL	0,24	-10,46	-5,69	0,88	16,85	59,91	15,92	-0,45	10,91	7,10	-5,82	-8,33	-8,40
MAYO	-0,38	-12,16	-3,00	1,10	20,42	58,86	13,75	0,26	11,32	5,82	-7,08	-8,77	-7,96
JUNIO	-0,44	-9,74	-6,82	4,78	23,21	56,70	12,58	-0,30	11,02	4,72	-7,40	-8,77	
JULIO	-1,73	-6,91	-5,23	1,82	23,97	55,24	11,16	1,56	11,16	3,82	-6,71	-10,14	
AGOSTO	-2,03	-6,52	-4,68	2,79	25,17	52,12	10,32	1,36	11,00	3,16	-6,57	-9,73	
SEPTIEMBRE	-3,42	-8,15	-3,88	3,42	31,13	49,07	9,48	2,88	10,56	2,10	-6,78	-9,71	
OCTUBRE	-5,37	-8,63	-3,48	5,60	39,73	40,20	6,68	5,44	10,53	0,62	-6,64	-9,64	
NOVIEMBRE	-5,50	-7,94	-3,39	6,99	45,17	35,65	4,65	5,10	12,32	-0,63	-6,92	-9,87	
DICIEMBRE	-8,61	-5,98	-2,09	8,32	50,70	30,87	2,21	5,80	11,41	-1,64	-6,89	-9,28	

Informe de paro registrado y contratos de trabajo

Incorpora datos nacionales

Mayo 2016

Datos estadísticos de periodicidad mensual de Paro Registrado y Contratos de Trabajo registrados en la Comunidad de Madrid. Incorpora datos nacionales de España. Contiene registros desde 2005 hasta la actualidad.



**Comunidad
de Madrid**