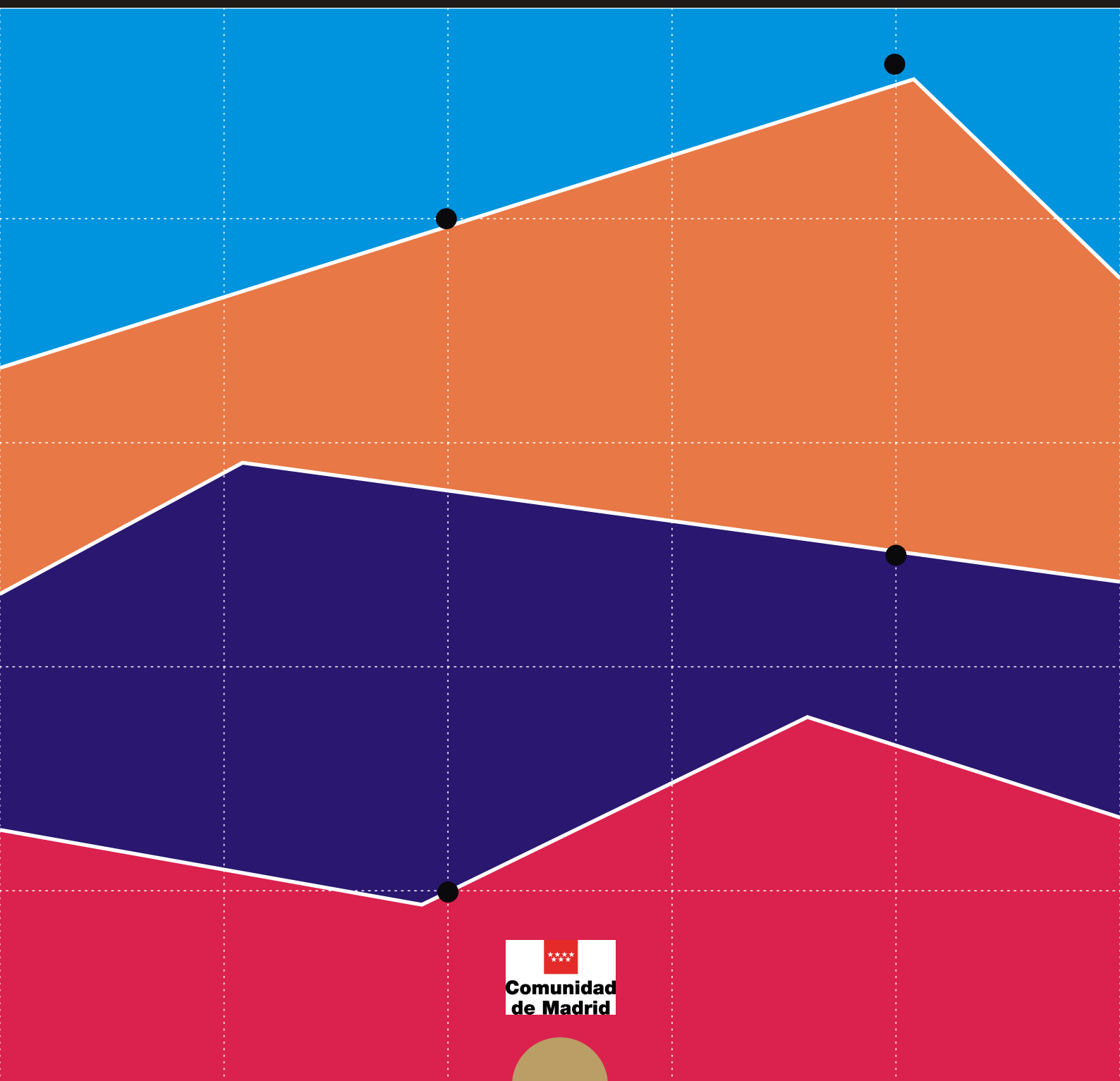


Informe de paro registrado y contratos de trabajo

Incorpora datos nacionales

Junio 2016




Comunidad
de Madrid

CONSEJERÍA DE ECONOMÍA, EMPLEO Y HACIENDA

Consejera de Economía, Empleo y Hacienda

Excma. Sra. Dña. Engracia Hidalgo Tena

Viceconsejero de Hacienda y Empleo

Ilmo. Sr. D. Miguel Ángel García Martín

Director General del Servicio Público de Empleo

Ilmo. Sr. D. José María Díaz Zabala

Subdirectora General de Planificación, Cualificación y Evaluación

Cristina Olías de Lima Gete

Jefe del Área de Análisis y Estrategia

Antonio Hernando Sánchez

Equipo técnico editorial

Teresa Vara García

Pilar Jiménez Muñoz

© Comunidad de Madrid

Edita: Dirección General del Servicio Público de Empleo

de la Consejería de Economía, Empleo y Hacienda

Vía Lusitana, 21. 28025 Madrid.

Análisis.estrategia@madrid.org

www.madrid.org

Formato de edición: archivo electrónico

Edición: 07/2016

Editado en España - *Published in Spain*

Paro Registrado

El paro en la Comunidad de Madrid se sitúa en 425.540

En el mes de Junio, el paro registrado en la Comunidad de Madrid desciende respecto al año anterior en 35.554 personas, el 7,71%, situándose en 425.540, cifra que respecto al mes anterior representa una bajada del 2,70%, 11.826 parados menos.

En España, el número de parados es de 3.767.054, desciende por tanto, respecto a Junio de 2.015, en 353.250 personas, el 8,57%, con respecto al pasado Mayo supone 124.349 parados menos, un -3,20%.

Entre los jóvenes menores de 25 años el paro baja un 8,52% en el mes

Desde la perspectiva de sexo, el descenso interanual del paro en la Comunidad es superior en el grupo de hombres, con una reducción del 10,71%, frente al 5,19% de las mujeres; en la variación intermensual se observan bajas del 4,59% entre los hombres y del 1,16% entre las mujeres, con cifras de paro de 187.823 y 237.717 respectivamente.

En el grupo de jóvenes menores de 25 años, el paro baja en la Región un 15,81% respecto al año anterior, un 16,45% entre los hombres y un 15,07% entre las mujeres. En la evolución intermensual, el descenso entre los jóvenes es del 8,52%, corresponde un descenso del 8,64% al grupo de hombres y un 8,39% al de mujeres.

En Junio el paro desciende en todos los sectores económicos

Por sectores económicos y en la evolución interanual, el paro baja en todos los sectores: en Industria baja un 12,39%, en Construcción un 15,01%, en Servicios un 6,29%, en Agricultura un 10,32% y en el colectivo de "Sin Empleo Anterior" un 6,15%. En la evolución intermensual también se observan descensos en todos los sectores: en Construcción, el 5,08%, en Industria un 3,50%, en Servicios un 2,29%, en Agricultura un 3,97%, y un 2,74% en el colectivo de "Sin Empleo Anterior".

Contratos

El número total de contratos se incrementa en el mes un 14,77%

El número de contratos formalizados en la Región en el mes de Junio fue 227.709, supone un 11,89% más que en el mismo mes del año anterior y un 14,77% más que en el pasado Mayo.

Los contratos indefinidos aumentan un 8,64% mensual

Por tipología de contratos, los indefinidos crecen un 12,13% en el año y un 8,64% respecto al mes de Mayo; los temporales crecen un 11,85% respecto a Junio de 2.015 y un 15,89% respecto al mes anterior, con un total de 33.291 contratos indefinidos y 194.418 contratos temporales.

En España, el número total de contratos formalizados en el mes de Junio fueron 1.920.340, implica una subida del 11,25% con respecto al mismo mes del año anterior y si se compara con Mayo pasado, representa un ascenso del 9,83%.

Los contratos indefinidos formalizados en España fueron 148.395, cifra que significa un incremento mensual del 1,81% y anual del 16,98%. Los contratos temporales crecen un 10,80% en el año, situándose en 1.771.945, cifra que con respecto a Mayo pasado supone un ascenso del 10,56%.

La tasa de indefinidos sobre total se incrementa tres centésimas en el año

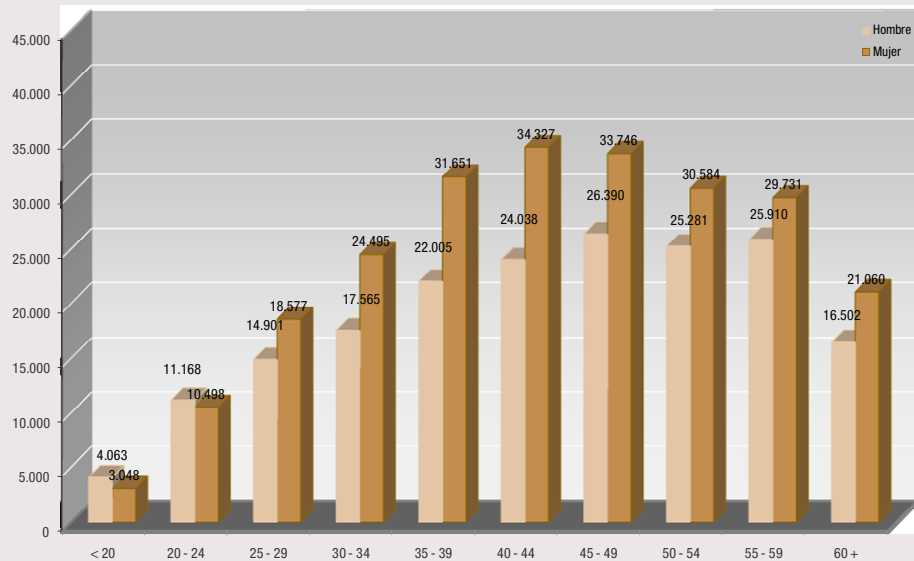
La tasa de contratos indefinidos sobre el total de contratos en la Comunidad de Madrid es de 14,62%, desciende 0,83 puntos porcentual en el mes, y crece 0,03 puntos en el año. En el caso de España, la tasa se sitúa en el 7,73%, baja 0,61 p.p. en el mes y se incrementa 0,38 puntos respecto al mismo mes del año anterior.

PARO REGISTRADO COMUNIDAD DE MADRID		DATOS JUNIO 2.016			VARIACION INTERMENSUAL						VARIACION INTERANUAL					
		SEXO			HOMBRES		MUJERES		TOTAL		HOMBRES		MUJERES		TOTAL	
		Hombre	Mujer	Total	V.A.	%	V.A.	%	V.A.	%	V.A.	%	V.A.	%	V.A.	%
EDAD																
< 25	< 20	4.063	3.048	7.111	-23	-0,56	40	1,33	17	0,24	-683	-14,39	-574	-15,85	-1.257	-15,02
	20 - 24	11.168	10.498	21.666	-1.418	-11,27	-1.280	-10,87	-2.698	-11,07	-2.315	-17,17	-1.830	-14,84	-4.145	-16,06
	Subtotal < 25	15.231	13.546	28.777	-1.441	-8,64	-1.240	-8,39	-2.681	-8,52	-2.998	-16,45	-2.404	-15,07	-5.402	-15,81
25 - 44	25 - 29	14.901	18.577	33.478	-1.133	-7,07	-510	-2,67	-1.643	-4,68	-2.150	-12,61	-1.586	-7,87	-3.736	-10,04
	30 - 34	17.565	24.495	42.060	-988	-5,33	-403	-1,62	-1.391	-3,20	-3.204	-15,43	-2.406	-8,94	-5.610	-11,77
	35 - 39	22.005	31.651	53.656	-1.168	-5,04	-391	-1,22	-1.559	-2,82	-4.223	-16,10	-2.918	-8,44	-7.141	-11,75
	40 - 44	24.038	34.327	58.365	-1.214	-4,81	-163	-0,47	-1.377	-2,30	-3.458	-12,58	-2.264	-6,19	-5.722	-8,93
	Subtotal 25 - 44	78.509	109.050	187.559	-4.503	-5,42	-1.467	-1,33	-5.970	-3,08	-13.035	-14,24	-9.174	-7,76	-22.209	-10,59
> 45	45 - 49	26.390	33.746	60.136	-1.263	-4,57	-210	-0,62	-1.473	-2,39	-3.054	-10,37	-1.599	-4,52	-4.653	-7,18
	50 - 54	25.281	30.584	55.865	-870	-3,33	12	0,04	-858	-1,51	-1.804	-6,66	-518	-1,67	-2.322	-3,99
	55 - 59	25.910	29.731	55.641	-685	-2,58	42	0,14	-643	-1,14	-1.270	-4,67	-486	-1,61	-1.756	-3,06
	60 +	16.502	21.060	37.562	-269	-1,60	68	0,32	-201	-0,53	-375	-2,22	1.163	5,85	788	2,14
	Subtotal > 45	94.083	115.121	209.204	-3.087	-3,18	-88	-0,08	-3.175	-1,49	-6.503	-6,47	-1.440	-1,24	-7.943	-3,66
Total		187.823	237.717	425.540	-9.031	-4,59	-2.795	-1,16	-11.826	-2,70	-22.536	-10,71	-13.018	-5,19	-35.554	-7,71
NIVEL FORMATIVO																
11	Estudios primarios incompletos	17.831	17.355	35.186	-673	-3,64	-238	-1,35	-911	-2,52	-1.889	-9,58	-439	-2,47	-2.328	-6,21
12	Estudios primarios completos	39.817	41.629	81.446	-1.679	-4,05	-347	-0,83	-2.026	-2,43	-1.988	-4,76	1.075	2,65	-913	-1,11
21	Prog. for. inserción no precisan tit. académica 1ª et. secundaria (+ 300 h)	732	627	1.359	-35	-4,56	-21	-3,24	-56	-3,96	-69	-8,61	-106	-14,46	-175	-11,41
22	1ª et. ed. secundaria sin tit. grad. escolar o equivalente	32.881	32.264	65.145	-1.623	-4,70	-346	-1,06	-1.969	-2,93	-4.647	-12,38	-1.711	-5,04	-6.358	-8,89
23	1ª et. ed. secundaria con título graduado escolar o equivalente	34.052	43.533	77.585	-2.414	-6,62	-581	-1,32	-2.995	-3,72	-7.473	-18,00	-5.740	-11,65	-13.213	-14,55
31	Prog. form. inserción laboral precisan titu. secundaria 1ª et. (+ 300 horas)	181	169	350	-21	-10,40	-6	-3,43	-27	-7,16	-89	-32,96	-65	-27,78	-154	-30,56
32	Enseñanzas bachillerato	20.601	29.562	50.163	-1.111	-5,12	-733	-2,42	-1.844	-3,55	-3.120	-13,15	-2.939	-9,04	-6.059	-10,78
33	Gº medio f.p. específica, artes plásticas y diseño y deportivas	8.958	16.814	25.772	-598	-6,26	-227	-1,33	-825	-3,10	-1.154	-11,41	-1.220	-6,76	-2.374	-8,43
34	Gº medio música y danza	35	68	103	2	6,06	4	6,25	6	6,19	0	0,00	-1	-1,45	-1	-0,96
41	Prog. for. inserción laboral precisan tit. secundaria 2ª et. (+ 300 horas)	46	42	88	2	4,55	-1	-2,33	1	1,15	5	12,20	0	0,00	5	6,02
51	Gº superior f.p. específica y equivalente, artes plásticas y diseño y deportivas	8.815	14.032	22.847	-482	-5,18	-314	-2,19	-796	-3,37	-777	-8,10	-744	-5,04	-1.521	-6,24
52	Tit. propios universidades y otras enseñ. precisan tit. bachiller (2 y + años)	53	80	133	-1	-1,85	3	3,90	2	1,53	-27	-33,75	-14	-14,89	-41	-23,56
53	Prog. form. inserción laboral precisan f.p. Gº superior (+ 300 horas)	18	17	35	-2	-10,00	0	0,00	-2	-5,41	-1	-5,26	-3	-15,00	-4	-10,26
54	Diplomados o equivalente	5.023	10.976	15.999	-57	-1,12	167	1,55	110	0,69	-556	-9,97	-634	-5,46	-1.190	-6,92
55	Licenciados o equivalente	13.111	22.512	35.623	-37	-0,28	59	0,26	22	0,06	-907	-6,47	-1.371	-5,74	-2.278	-6,01
56	Estud. oficial. especialización profesional	185	418	603	-38	-17,04	-98	-18,99	-136	-18,40	-45	-19,57	-61	-12,73	-106	-14,95
61	Doctorado universitario	330	468	798	2	0,61	-8	-1,68	-6	-0,75	19	6,11	65	16,13	84	11,76
50	Postgraduados	1.980	3.569	5.549	-125	-5,94	-44	-1,22	-169	-2,96	557	39,14	963	36,95	1.520	37,73
80	Sin estudios	3.174	3.582	6.756	-141	-4,25	-64	-1,76	-205	-2,94	-375	-10,57	-73	-2,00	-448	-6,22

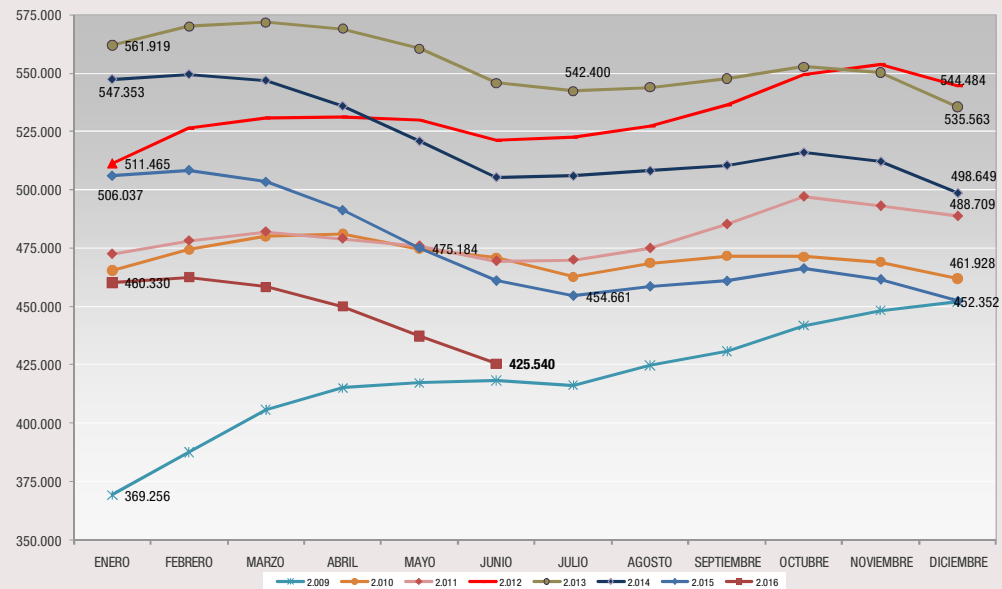
PARO REGISTRADO COMUNIDAD DE MADRID		DATOS JUNIO 2.016			VARIACION INTERMENSUAL						VARIACION INTERANUAL					
		SEXO			HOMBRES		MUJERES		TOTAL		HOMBRES		MUJERES		TOTAL	
		Hombre	Mujer	Total	V.A.	%	V.A.	%	V.A.	%	V.A.	%	V.A.	%	V.A.	%
GRUPOS PROFESIONALES																
0	Ocupaciones militares	74	18	92	-8	-9,76	-2	-10,00	-10	-9,80	-32	-30,19	-11	-37,93	-43	-31,85
1	Directores y gerentes	5.010	2.405	7.415	-31	-0,61	1	0,04	-30	-0,40	-423	-7,79	-51	-2,08	-474	-6,01
2	Técnicos y profesionales científicos e intelectuales	20.930	31.311	52.241	-217	-1,03	164	0,53	-53	-0,10	-905	-4,14	-810	-2,52	-1.715	-3,18
3	Técnicos; profesionales de apoyo	20.049	17.993	38.042	-705	-3,40	-148	-0,82	-853	-2,19	-2.328	-10,40	-751	-4,01	-3.079	-7,49
4	Empleados contables, administrativos y otros de oficina	11.989	49.829	61.818	-425	-3,42	-544	-1,08	-969	-1,54	-1.366	-10,23	-3.590	-6,72	-4.956	-7,42
5	Trabaj. servic. restauración, personales, protección y vendedores	27.239	67.135	94.374	-1.474	-5,13	-1.137	-1,67	-2.611	-2,69	-2.043	-6,98	-4.223	-5,92	-6.266	-6,23
6	Trabaj. cualific. sector agrícola, ganadero, forestal y pesquero	3.755	1.272	5.027	-153	-3,92	-6	-0,47	-159	-3,07	-181	-4,60	-63	-4,72	-244	-4,63
7	Artesanos y trabaj. cualific. industria manufacturera y construcción (no operadores)	49.827	3.396	53.223	-3.148	-5,94	-66	-1,91	-3.214	-5,69	-9.108	-15,45	-468	-12,11	-9.576	-15,25
8	Operadores de instalaciones y maquinaria, y montadores	15.825	3.832	19.657	-1.066	-6,31	-73	-1,87	-1.139	-5,48	-2.489	-13,59	-299	-7,24	-2.788	-12,42
9	Ocupaciones elementales	33.125	60.526	93.651	-1.804	-5,16	-984	-1,60	-2.788	-2,89	-3.661	-9,95	-2.752	-4,35	-6.413	-6,41
SECTORES Y SECCIONES DE ACTIVIDAD																
A	Agricultura, ganadería, silvicultura y pesca	2.536	1.262	3.798	-142	-5,30	-15	-1,17	-157	-3,97	-387	-13,24	-50	-3,81	-437	-10,32
	Agricultura	2.536	1.262	3.798	-142	-5,30	-15	-1,17	-157	-3,97	-387	-13,24	-50	-3,81	-437	-10,32
B	Industrias extractivas	231	226	457	-5	-2,12	-1	-0,44	-6	-1,30	-76	-24,76	-25	-9,96	-101	-18,10
C	Industria manufacturera	13.412	11.719	25.131	-616	-4,39	-276	-2,30	-892	-3,43	-2.243	-14,33	-1.035	-8,12	-3.278	-11,54
D	Suministro de energía eléctrica, gas, vapor y aire	124	84	208	-3	-2,36	-2	-2,33	-5	-2,35	-24	-16,22	-9	-9,68	-33	-13,69
E	Suministro de agua, actividades de saneamiento, ge	1.931	1.642	3.573	-111	-5,44	-52	-3,07	-163	-4,36	-309	-13,79	-431	-20,79	-740	-17,16
	Industria	15.698	13.671	29.369	-735	-4,47	-331	-2,36	-1.066	-3,50	-2.652	-14,45	-1.500	-9,89	-4.152	-12,39
F	Construcción	36.230	6.407	42.637	-2.186	-5,69	-98	-1,51	-2.284	-5,08	-6.779	-15,76	-749	-10,47	-7.528	-15,01
	Construcción	36.230	6.407	42.637	-2.186	-5,69	-98	-1,51	-2.284	-5,08	-6.779	-15,76	-749	-10,47	-7.528	-15,01
G	Comercio al por Junior y al por menor; reparación d	22.920	34.525	57.445	-1.232	-5,10	-1.010	-2,84	-2.242	-3,76	-2.240	-8,90	-2.028	-5,55	-4.268	-6,92
H	Transporte y almacenamiento	10.191	5.846	16.037	-825	-7,49	-134	-2,24	-959	-5,64	-1.288	-11,22	-325	-5,27	-1.613	-9,14
I	Hostelería	13.794	23.093	36.887	-421	-2,96	672	3,00	251	0,69	-1.017	-6,87	-895	-3,73	-1.912	-4,93
J	Información y comunicaciones	7.556	8.082	15.638	17	0,23	40	0,50	57	0,37	-339	-4,29	-215	-2,59	-554	-3,42
K	Actividades financieras y de seguros	1.943	2.972	4.915	43	2,26	-7	-0,23	36	0,74	-3	-0,15	-81	-2,65	-84	-1,68
L	Actividades inmobiliarias	1.206	1.862	3.068	-39	-3,13	-27	-1,43	-66	-2,11	-108	-8,22	-96	-4,90	-204	-6,23
M	Actividades profesionales, científicas y técnicas	21.271	33.400	54.671	-631	-2,88	-631	-1,85	-1.262	-2,26	-3.725	-14,90	-3.774	-10,15	-7.499	-12,06
N	Actividades administrativas y servicios auxiliares	25.382	39.525	64.907	-1.778	-6,55	-936	-2,31	-2.714	-4,01	-2.697	-9,61	-2.102	-5,05	-4.799	-6,88
O	Administración Pública y defensa; Seguridad Social	4.543	7.781	12.324	-143	-3,05	-39	-0,50	-182	-1,46	311	7,35	90	1,17	401	3,36
P	Educación	3.384	9.913	13.297	192	6,02	873	9,66	1.065	8,71	27	0,80	-128	-1,27	-101	-0,75
Q	Actividades sanitarias y de servicios sociales	2.874	14.102	16.976	-177	-5,80	-537	-3,67	-714	-4,04	10	0,35	-377	-2,60	-367	-2,12
S	Otros servicios	3.489	4.119	7.608	-276	-7,33	-7	-0,17	-283	-3,59	-353	-9,19	-154	-3,60	-507	-6,25
R	Actividades artísticas, recreativas y de entrenimi	3.687	8.377	12.064	-189	-4,88	-113	-1,33	-302	-2,44	-297	-7,45	-617	-6,86	-914	-7,04
T	Actividades de los hogares como empleadores de per	2.082	7.176	9.258	-184	-8,12	-134	-1,83	-318	-3,32	-75	-3,48	687	10,59	612	7,08
U	Actividades de organizaciones y organismos extrate	88	141	229	-4	-4,35	7	5,22	3	1,33	-11	-11,11	-16	-10,19	-27	-10,55
	Servicios	124.410	200.914	325.324	-5.647	-4,34	-1.983	-0,98	-7.630	-2,29	-11.805	-8,67	-10.031	-4,76	-21.836	-6,29
X	Sin empleo anterior	8.949	15.463	24.412	-321	-3,46	-368	-2,32	-689	-2,74	-913	-9,26	-688	-4,26	-1.601	-6,15
	Colectivo sin empleo anterior	8.949	15.463	24.412	-321	-3,46	-368	-2,32	-689	-2,74	-913	-9,26	-688	-4,26	-1.601	-6,15

PARO REGISTRADO COMUNIDAD DE MADRID		DATOS JUNIO 2.016			VARIACION INTERMENSUAL						VARIACION INTERANUAL					
		SEXO			HOMBRES		MUJERES		TOTAL		HOMBRES		MUJERES		TOTAL	
		Hombre	Mujer	Total	V.A.	%	V.A.	%	V.A.	%	V.A.	%	V.A.	%	V.A.	%
NACIONALIDAD																
0	Española	151.918	205.104	357.022	-7.105	-4,47	-2.093	-1,01	-9.198	-2,51	-17.229	-10,19	-11.741	-5,41	-28.970	-7,51
1	Comunitaria	13.581	12.939	26.520	-669	-4,69	-215	-1,63	-884	-3,23	-1.850	-11,99	-487	-3,63	-2.337	-8,10
2	Extracomunitaria	22.324	19.674	41.998	-1.257	-5,33	-487	-2,42	-1.744	-3,99	-3.457	-13,41	-790	-3,86	-4.247	-9,18
TIEMPO EN DESEMPLEO																
P.L.D.	<3 MESES	54.038	56.821	110.859	-1.357	-2,45	2.335	4,29	978	0,89	-3.235	-5,65	-512	-0,89	-3.747	-3,27
	3-6 MESES	27.296	30.795	58.091	-2.353	-7,94	-665	-2,11	-3.018	-4,94	-2.417	-8,13	-2.133	-6,48	-4.550	-7,26
	6-12 MESES	31.133	38.319	69.452	-3.227	-9,39	-3.037	-7,34	-6.264	-8,27	-4.690	-13,09	-3.600	-8,59	-8.290	-10,66
	1-2 AÑOS	28.383	39.647	68.030	-1.237	-4,18	-840	-2,07	-2.077	-2,96	-7.634	-21,20	-3.826	-8,80	-11.460	-14,42
	2-3 AÑOS	14.107	21.038	35.145	-362	-2,50	-436	-2,03	-798	-2,22	-4.755	-25,21	-4.531	-17,72	-9.286	-20,90
	3-4 AÑOS	10.057	15.107	25.164	-394	-3,77	-114	-0,75	-508	-1,98	-2.222	-18,10	-2.095	-12,18	-4.317	-14,64
	> 4 AÑOS	22.809	35.990	58.799	-101	-0,44	-38	-0,11	-139	-0,24	2.417	11,85	3.679	11,39	6.096	11,57
	Subtotal Paro Larga Duración		75.356	111.782	187.138	-2.094	-2,70	-1.428	-1,26	-3.522	-1,85	-12.194	-13,93	-6.773	-5,71	-18.967
TOTAL		187.823	237.717	425.540	-9.031	-4,59	-2.795	-1,16	-11.826	-2,70	-22.536	-10,71	-13.018	-5,19	-35.554	-7,71

PARO REGISTRADO COMUNIDAD DE MADRID - JUNIO 2.016



SERIE PARO REGISTRADO COMUNIDAD DE MADRID



Resumen Mensual Paro y Contratos Registrados, Madrid y España

PARO REGISTRADO		Datos Junio 2016	Variación intermensual		Variación interanual			
			Diferencia	%	Diferencia	%		
COMUNIDAD DE MADRID	Total	AMBOS SEXOS	425.540	-11.826	-2,70%	-35.554	-7,71%	
		Hombres	187.823	-9.031	-4,59%	-22.536	-10,71%	
		Mujeres	237.717	-2.795	-1,16%	-13.018	-5,19%	
	Edad	Menores de 25	28.777	-2.681	-8,52%	-5.402	-15,81%	
		Hombres	15.231	-1.441	-8,64%	-2.998	-16,45%	
		Mujeres	13.546	-1.240	-8,39%	-2.404	-15,07%	
	Sector	Agricultura	3.798	-157	-3,97%	-437	-10,32%	
		Industria	29.369	-1.066	-3,50%	-4.152	-12,39%	
		Construcción	42.637	-2.284	-5,08%	-7.528	-15,01%	
		Servicios	325.324	-7.630	-2,29%	-21.836	-6,29%	
		S/E Anterior	24.412	-689	-2,74%	-1.601	-6,15%	
	Nacionalidad	Españoles	357.022	-9.198	-2,51%	-28.970	-7,51%	
		Extranjeros:	68.518	-2.628	-3,69%	-6.584	-8,77%	
		Comunitarios	26.520	-884	-3,23%	-2.337	-8,10%	
		No Comunitarios	41.998	-1.744	-3,99%	-4.247	-9,18%	
	ESPAÑA	Total	AMBOS SEXOS	3.767.054	-124.349	-3,20%	-353.250	-8,57%
Hombres			1.665.686	-70.892	-4,08%	-212.012	-11,29%	
Mujeres			2.101.368	-53.457	-2,48%	-141.238	-6,30%	
Edad		Menores de 25	300.366	-24.522	-7,55%	-44.098	-12,80%	
		Hombres	155.851	-11.741	-7,01%	-24.304	-13,49%	
		Mujeres	144.515	-12.781	-8,13%	-19.794	-12,05%	
Nacionalidad		Españoles	3.325.784	-113.328	-3,30%	-307.246	-8,46%	
		Extranjeros:	441.270	-11.021	-2,44%	-46.004	-9,44%	
		Comunitarios	154.474	-1.816	-1,16%	-13.968	-8,29%	
		No Comunitarios	286.796	-9.205	-3,11%	-32.036	-10,05%	
CONTRATOS REGISTRADOS		Datos Junio 2016	Variación intermensual		Variación interanual			
			Diferencia	%	Diferencia	%		
COM. DE MADRID	Tipología de contrato	Indefinidos	33.291	2.647	8,64%	3.602	12,13%	
		Temporales	194.418	26.657	15,89%	20.601	11,85%	
		Total contratos	227.709	29.304	14,77%	24.203	11,89%	
		Indefinidos/Totales	14,62%	-0,83		0,03		
	% indefinidos sobre total	Agricultura	8,47%	-0,45		-0,27		
		Industria	13,28%	-2,11		0,60		
		Construcción	12,25%	0,21		0,38		
		Servicios	14,89%	-0,83		-0,03		
	ESPAÑA	Tipología de contrato	Indefinidos	148.395	2.635	1,81%	21.539	16,98%
			Temporales	1.771.945	169.256	10,56%	172.684	10,80%
Total contratos			1.920.340	171.891	9,83%	194.223	11,25%	
Indefinidos/Totales			7,73%	-0,61		0,38		

SERIE PARO REGISTRADO - COMUNIDAD DE MADRID -													
Mes	2.004	2.005	2.006	2.007	2.008	2.009	2.010	2.011	2.012	2.013	2.014	2.015	2.016
ENERO	259.943	235.260	225.259	218.201	246.797	369.256	465.452	472.468	511.465	561.919	547.353	506.037	460.330
FEBRERO	261.880	233.111	225.214	220.752	255.339	387.545	474.356	478.170	526.374	570.039	549.514	508.448	462.540
MARZO	258.131	234.722	223.860	222.811	253.924	405.673	480.022	482.025	530.875	571.751	546.879	503.441	458.434
ABRIL	260.796	233.518	220.235	222.172	259.611	415.142	481.244	479.070	531.317	569.030	535.914	491.281	450.003
MAYO	253.209	222.420	215.748	218.126	262.660	417.273	474.661	475.876	529.740	560.560	520.863	475.184	437.366
JUNIO	245.827	221.890	206.759	216.651	266.936	418.284	470.913	469.511	521.246	545.844	505.428	461.094	425.540
JULIO	240.799	224.153	212.432	216.289	268.135	416.264	462.720	469.957	522.421	542.400	505.978	454.661	
AGOSTO	243.556	227.684	217.021	223.083	279.234	424.759	468.609	474.997	527.261	543.905	508.153	458.696	
SEPTIEMBRE	241.335	221.671	213.081	220.372	288.972	430.784	471.643	485.206	536.457	547.701	510.581	460.986	
OCTUBRE	242.181	221.285	213.581	225.543	315.159	441.858	471.388	497.025	549.354	552.758	516.048	466.314	
NOVIEMBRE	239.216	220.227	212.754	227.629	330.439	448.224	469.079	493.012	553.762	550.269	512.177	461.636	
DICIEMBRE	229.814	216.066	211.558	229.150	345.333	451.929	461.928	488.709	544.484	535.563	498.649	452.352	
VARIACIONES INTERMENSUALES ABSOLUTAS													
MES	2.004	2.005	2.006	2.007	2.008	2.009	2.010	2.011	2.012	2.013	2.014	2.015	2.016
ENERO	8.475	5.446	9.193	6.643	17.647	23.923	13.523	10.540	22.756	17.435	11.790	7.388	7.978
FEBRERO	1.937	-2.149	-45	2.551	8.542	18.289	8.904	5.702	14.909	8.120	2.161	2.411	2.210
MARZO	-3.749	1.611	-1.354	2.059	-1.415	18.128	3,55	3.855	4.501	1.712	-2.635	-5.007	-4.106
ABRIL	2.665	-1.204	-3.625	-639	5.687	9.469	1.222	-2.955	442	-2.721	-10.965	-12.160	-8.431
MAYO	-7.587	-11.098	-4.487	-4.046	3.049	2.131	-6.583	-3.194	-1.577	-8.470	-15.051	-16.097	-12.637
JUNIO	-7.382	-530	-8.989	-1.475	4.276	1.011	-3.748	-6.365	-8.494	-14.716	-15.435	-14.090	-11.826
JULIO	-5.028	2.263	5.673	-362	1.199	-2.020	-8.193	446	1.175	-3.444	550	-6.433	
AGOSTO	2.757	3.531	4.589	6.794	11.099	8.495	5.889	5.040	4.840	1.505	2.175	4.035	
SEPTIEMBRE	-2.222	-6.013	-3.940	-2.711	9.738	6.025	3.034	10.209	9.196	3.796	2.428	2.290	
OCTUBRE	846	-386	500	5.171	26.187	11.074	-255	11.819	12.897	5.057	5.467	5.328	
NOVIEMBRE	-2.964	-1.058	-827	2.086	15.280	6.366	-2.309	-4.013	4.408	-2.489	-3.871	-4.678	
DICIEMBRE	-9.403	-4.161	-1.196	1.521	14.894	3.705	-7.151	-4.303	-9.278	-14.706	-13.528	-9.284	
VARIACIONES INTERMENSUALES RELATIVAS													
MES	2.004	2.005	2.006	2.007	2.008	2.009	2.010	2.011	2.012	2.013	2.014	2.015	2.016
ENERO	3,37	2,37	4,25	3,14	7,70	6,93	2,99	2,28	4,66	3,20	2,20	1,48	1,76
FEBRERO	0,74	-0,91	-0,02	1,17	3,46	4,95	1,91	1,21	2,91	1,45	0,39	0,48	0,48
MARZO	-1,43	0,69	-0,60	0,93	-0,55	4,68	1,19	0,81	0,86	0,30	-0,48	-0,98	-0,89
ABRIL	1,03	-0,51	-1,62	-0,29	2,24	2,33	0,25	-0,61	0,08	-0,48	-2,01	-2,42	-1,84
MAYO	-2,91	-4,75	-2,04	-1,82	1,17	0,51	-1,37	-0,67	-0,30	-1,49	-2,81	-3,28	-2,81
JUNIO	-2,92	-0,24	-4,17	-0,68	1,63	0,24	-0,79	-1,34	-1,60	-2,63	-2,96	-2,97	-2,70
JULIO	-2,05	1,02	2,74	-0,17	0,45	-0,48	-1,74	0,09	0,23	-0,63	0,11	-1,40	
AGOSTO	1,14	1,58	2,16	3,14	4,14	2,04	1,27	1,07	0,93	0,28	0,43	0,89	
SEPTIEMBRE	-0,91	-2,64	-1,82	-1,22	3,49	1,42	0,65	2,15	1,74	0,70	0,48	0,50	
OCTUBRE	0,35	-0,17	0,23	2,35	9,06	2,57	-0,05	2,44	2,40	0,92	1,07	1,16	
NOVIEMBRE	-1,22	-0,48	-0,39	0,92	4,85	1,44	-0,49	-0,81	0,80	-0,45	-0,75	-1,00	
DICIEMBRE	-3,93	-1,89	-0,56	0,67	4,51	0,83	-1,52	-0,87	-1,68	-2,67	-2,64	-2,01	
VARIACIONES INTERANUALES ABSOLUTAS													
MES	2.004	2.005	2.006	2.007	2.008	2.009	2.010	2.011	2.012	2.013	2.014	2.015	2.016
ENERO	1.935	-24.683	-10.001	-7.058	28.596	122.459	96.196	7.016	38.997	50.454	-14.566	-41.316	-45.707
FEBRERO	2.372	-28.769	-7.897	-4.462	34.587	132.206	86.811	3.814	48.204	43.665	-20.525	-41.066	-45.908
MARZO	-4.715	-23.409	-10.862	-1.049	31.113	151.749	74.349	2.003	48.850	40.876	-24.872	-43.438	-45.007
ABRIL	635	-27.278	-13.283	1.937	37.439	155.531	66.102	-2.174	52.247	37.713	-33.116	-44.633	-41.278
MAYO	-978	-30.789	-6.672	2.378	44.534	154.613	57.388	1.215	53.864	30.820	-39.697	-45.679	-37.818
JUNIO	-1.083	-23.937	-15.131	9.892	50.285	151.348	52.629	-1.402	51.735	24.598	-40.416	-44.334	-35.554
JULIO	-4.234	-16.646	-11.721	3.857	51.846	148.129	46.456	7.237	52.464	19.979	-36.422	-51.317	
AGOSTO	-5.034	-15.872	-10.663	6.062	56.151	145.525	43.850	6.388	52.264	16.644	-35.752	-49.457	
SEPTIEMBRE	-8.534	-19.664	-8.590	7.291	68.600	141.812	40.859	13.563	51.251	11.244	-37.120	-49.595	
OCTUBRE	-13.740	-20.896	-7.704	11.962	89.616	126.699	29.530	25.637	52.329	3.404	-36.710	-49.734	
NOVIEMBRE	-13.931	-18.989	-7.473	14.875	102.810	117.785	20.855	23.933	60.750	-3.493	-38.092	-50.541	
DICIEMBRE	-21.654	-13.748	-4.508	17.592	116.183	106.596	9.999	26.781	55.775	-8.921	-36.914	-46.297	
VARIACIONES INTERANUALES RELATIVAS													
MES	2.004	2.005	2.006	2.007	2.008	2.009	2.010	2.011	2.012	2.013	2.014	2.015	2.016
ENERO	0,75	-9,50	-4,25	-3,13	13,11	49,62	26,05	1,51	8,25	9,86	-2,59	-7,55	-9,03
FEBRERO	0,91	-10,99	-3,39	-1,98	15,67	51,78	22,40	0,80	10,08	8,30	-3,60	-7,47	-9,03
MARZO	-1,79	-9,07	-4,63	-0,47	13,96	59,76	18,33	0,42	10,13	7,70	-4,35	-7,94	-8,94
ABRIL	0,24	-10,46	-5,69	0,88	16,85	59,91	15,92	-0,45	10,91	7,10	-5,82	-8,33	-8,40
MAYO	-0,38	-12,16	-3,00	1,10	20,42	58,86	13,75	0,26	11,32	5,82	-7,08	-8,77	-7,96
JUNIO	-0,44	-9,74	-6,82	4,78	23,21	56,70	12,58	-0,30	11,02	4,72	-7,40	-8,77	-7,71
JULIO	-1,73	-6,91	-5,23	1,82	23,97	55,24	11,16	1,56	11,16	3,82	-6,71	-10,14	
AGOSTO	-2,03	-6,52	-4,68	2,79	25,17	52,12	10,32	1,36	11,00	3,16	-6,57	-9,73	
SEPTIEMBRE	-3,42	-8,15	-3,88	3,42	31,13	49,07	9,48	2,88	10,56	2,10	-6,78	-9,71	
OCTUBRE	-5,37	-8,63	-3,48	5,60	39,73	40,20	6,68	5,44	10,53	0,62	-6,64	-9,64	
NOVIEMBRE	-5,50	-7,94	-3,39	6,99	45,17	35,65	4,65	5,10	12,32	-0,63	-6,92	-9,87	
DICIEMBRE	-8,61	-5,98	-2,09	8,32	50,70	30,87	2,21	5,80	11,41	-1,64	-6,89	-9,28	

Informe de paro registrado y contratos de trabajo

Incorpora datos nacionales

Junio 2016

Datos estadísticos de periodicidad mensual de Paro Registrado y Contratos de Trabajo registrados en la Comunidad de Madrid. Incorpora datos nacionales de España. Contiene registros desde 2005 hasta la actualidad.



**Comunidad
de Madrid**