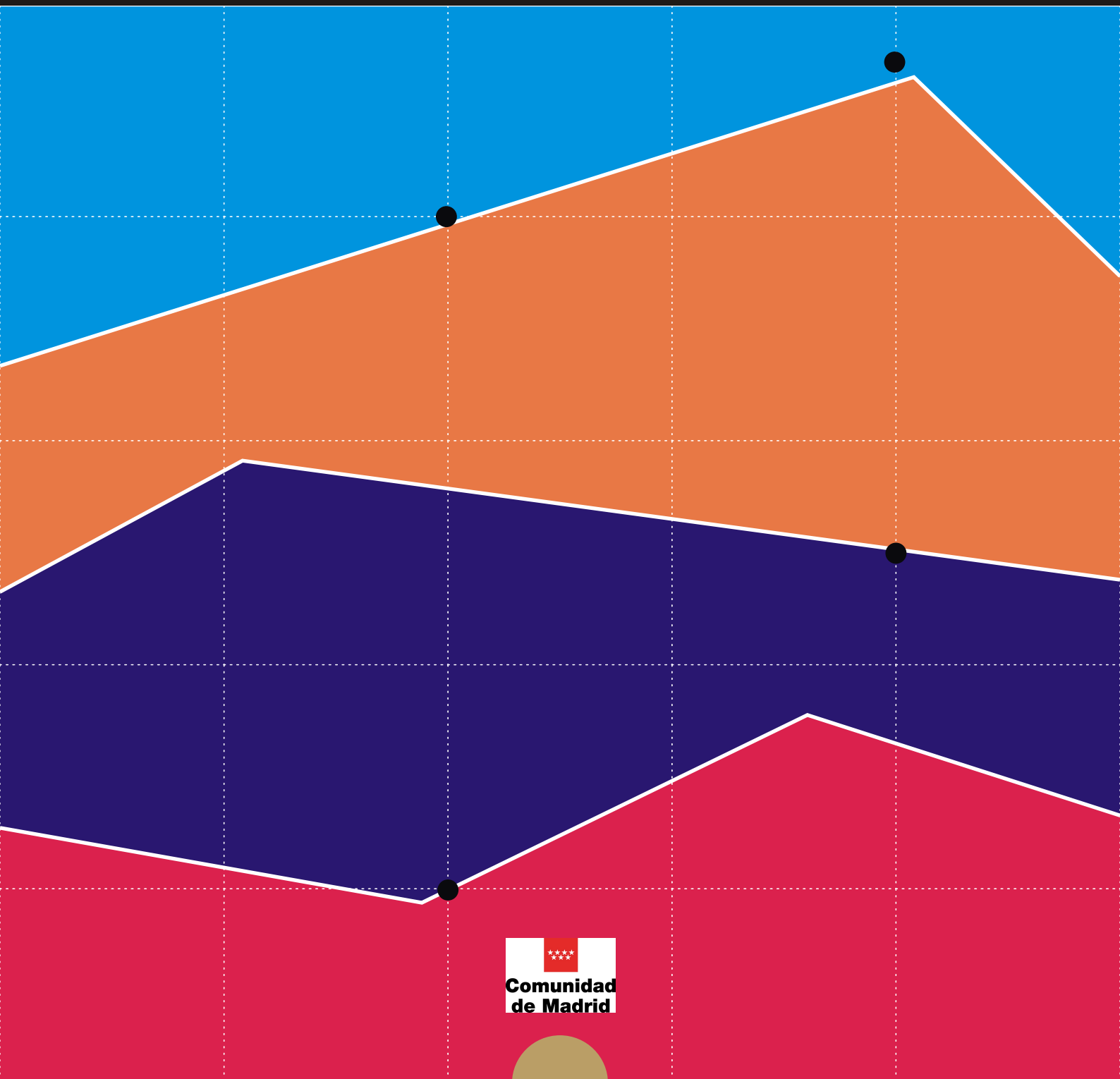


Informe de paro registrado y contratos de trabajo

Incorpora datos nacionales

Julio 2016




Comunidad
de Madrid

CONSEJERÍA DE ECONOMÍA, EMPLEO Y HACIENDA

Consejera de Economía, Empleo y Hacienda

Excma. Sra. Dña. Engracia Hidalgo Tena

Viceconsejero de Hacienda y Empleo

Ilmo. Sr. D. Miguel Ángel García Martín

Director General del Servicio Público de Empleo

Ilmo. Sr. D. José María Díaz Zabala

Subdirectora General de Planificación, Cualificación y Evaluación

Cristina Olías de Lima Gete

Jefe del Área de Análisis y Estrategia

Antonio Hernando Sánchez

Equipo técnico editorial

Teresa Vara García

Pilar Jiménez Muñoz

© Comunidad de Madrid

Edita: Dirección General del Servicio Público de Empleo

de la Consejería de Economía, Empleo y Hacienda

Vía Lusitana, 21. 28025 Madrid.

Análisis.estrategia@madrid.org

www.madrid.org

Formato de edición: archivo electrónico

Edición: 08/2016

Editado en España - *Published in Spain*

Paro Registrado

El paro en la Comunidad de Madrid se sitúa en 418.405

En el mes de Julio, el paro registrado en la Comunidad de Madrid desciende respecto al año anterior en 36.256 personas, el 8,0%, situándose en 418.405, cifra que respecto al mes anterior representa una bajada del 1,7%, 7.135 parados menos.

En España, el número de parados es de 3.683.061, desciende por tanto, respecto a Julio de 2.015, en 363.215 personas, el 9,0%, con respecto al pasado Junio supone 83.993 parados menos, un -2,2%.

Entre los jóvenes menores de 25 años el paro baja un 4,2% en el mes

Desde la perspectiva de sexo, el descenso interanual del paro en la Comunidad es superior en el grupo de hombres, con una reducción del 10,9%, frente al 5,6% de las mujeres; en la variación intermensual se observan bajadas de 3,6% entre los hombres y de 0,2% entre las mujeres, con cifras de paro de 181.094 y 237.311 respectivamente.

En el grupo de jóvenes menores de 25 años, el paro baja en la Región un 17,9% respecto al año anterior, un 18,0% entre los hombres y un 17,7% entre las mujeres. En la evolución intermensual, el descenso entre los jóvenes es de 4,2%, corresponde un descenso de 5,6% al grupo de hombres y un 2,5% al de mujeres.

En Julio el paro desciende en todos los sectores económicos

Por sectores económicos y en la evolución interanual, el paro baja en todos los sectores: en Industria baja un 13,0%, en Construcción un 14,8%, en Servicios un 6,5%, en Agricultura un 8,4% y en el colectivo de "Sin Empleo Anterior" un 8,2%. En la evolución intermensual también se observan descensos en todos los sectores: en Construcción, el 4,9%, en Industria un 4,5%, en Servicios un 0,9%, en Agricultura un 3,0%, y un 2,5% en el colectivo de "Sin Empleo Anterior".

Contratos

El número total de contratos desciende en el mes un 9,7%

El número de contratos formalizados en la Región en el mes de Julio fue 205.625, supone un aumento poco significativo respecto al mismo mes del año anterior (98 contratos más, +0,0%) y un 9,7% menos que en el pasado Junio.

Los contratos indefinidos descienden un 11,5% mensual

Por tipología de contratos, los indefinidos crecen un 8,9% en el año y descienden un 11,5% respecto al mes de Junio; los temporales descienden un 1,3% respecto a Julio de 2.015 y un 9,4% respecto al mes anterior, con un total de 29.463 contratos indefinidos y 176.162 contratos temporales.

En España, el número total de contratos formalizados en el mes de Julio fueron 1.816.271, implica una subida del 1,1% con respecto al mismo mes del año anterior y si se compara con Junio pasado, representa un descenso del 5,4%.

Los contratos indefinidos formalizados en España fueron 137.390, cifra que significa un decremento mensual de 7,4% y anual del 10,9%. Los contratos temporales crecen un 0,42% en el año, situándose en 1.678.881, cifra que con respecto a Junio pasado supone un descenso de 5,3%.

La tasa de indefinidos sobre total se incrementa 1,17 puntos porcentuales en el año

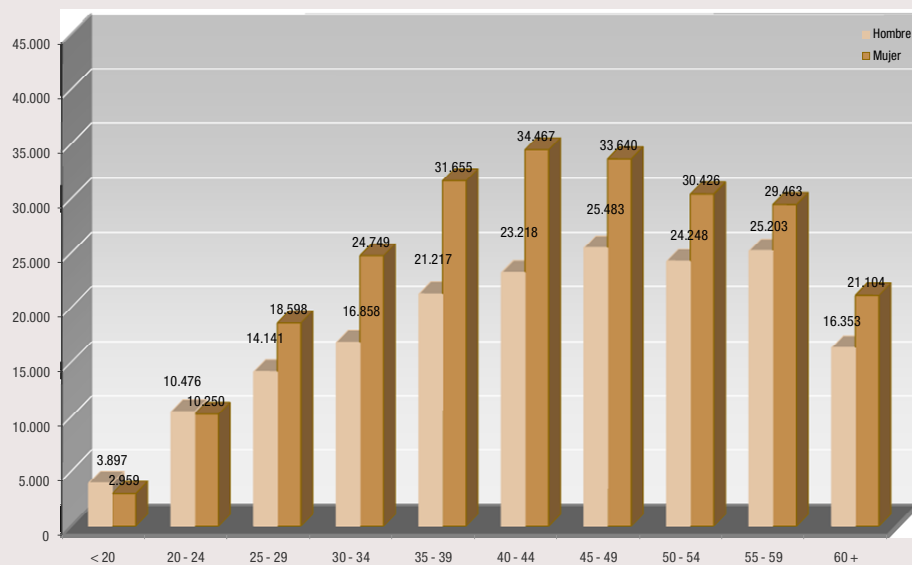
La tasa de contratos indefinidos sobre el total de contratos en la Comunidad de Madrid es de 14,3%, desciende 0,29 puntos porcentual en el mes, y crece 1,17 puntos en el año. En el caso de España, la tasa se sitúa en el 7,6%, baja 0,16 p.p. en el mes y se incrementa 0,67 puntos respecto al mismo mes del año anterior.

PARO REGISTRADO COMUNIDAD DE MADRID		DATOS JULIO 2.016			VARIACION INTERMENSUAL						VARIACION INTERANUAL					
		SEXO			HOMBRES		MUJERES		TOTAL		HOMBRES		MUJERES		TOTAL	
		Hombre	Mujer	Total	V.A.	%	V.A.	%	V.A.	%	V.A.	%	V.A.	%	V.A.	%
EDAD																
< 25	< 20	3.897	2.959	6.856	-166	-4,09	-89	-2,92	-255	-3,59	-713	-15,47	-690	-18,91	-1.403	-16,99
	20 - 24	10.476	10.250	20.726	-692	-6,20	-248	-2,36	-940	-4,34	-2.446	-18,93	-2.157	-17,39	-4.603	-18,17
	Subtotal < 25	14.373	13.209	27.582	-858	-5,63	-337	-2,49	-1.195	-4,15	-3.159	-18,02	-2.847	-17,73	-6.006	-17,88
25 - 44	25 - 29	14.141	18.598	32.739	-760	-5,10	21	0,11	-739	-2,21	-1.868	-11,67	-1.660	-8,19	-3.528	-9,73
	30 - 34	16.858	24.749	41.607	-707	-4,03	254	1,04	-453	-1,08	-2.836	-14,40	-2.555	-9,36	-5.391	-11,47
	35 - 39	21.217	31.655	52.872	-788	-3,58	4	0,01	-784	-1,46	-4.023	-15,94	-3.318	-9,49	-7.341	-12,19
	40 - 44	23.218	34.467	57.685	-820	-3,41	140	0,41	-680	-1,17	-3.479	-13,03	-2.295	-6,24	-5.774	-9,10
	Subtotal 25 - 44	75.434	109.469	184.903	-3.075	-3,92	419	0,38	-2.656	-1,42	-12.206	-13,93	-9.828	-8,24	-22.034	-10,65
> 45	45 - 49	25.483	33.640	59.123	-907	-3,44	-106	-0,31	-1.013	-1,68	-3.000	-10,53	-1.634	-4,63	-4.634	-7,27
	50 - 54	24.248	30.426	54.674	-1.033	-4,09	-158	-0,52	-1.191	-2,13	-2.019	-7,69	-475	-1,54	-2.494	-4,36
	55 - 59	25.203	29.463	54.666	-707	-2,73	-268	-0,90	-975	-1,75	-1.396	-5,25	-531	-1,77	-1.927	-3,41
	60 +	16.353	21.104	37.457	-149	-0,90	44	0,21	-105	-0,28	-326	-1,95	1.165	5,84	839	2,29
	Subtotal > 45	91.287	114.633	205.920	-2.796	-2,97	-488	-0,42	-3.284	-1,57	-6.741	-6,88	-1.475	-1,27	-8.216	-3,84
Total		181.094	237.311	418.405	-6.729	-3,58	-406	-0,17	-7.135	-1,68	-22.106	-10,88	-14.150	-5,63	-36.256	-7,97
NIVEL FORMATIVO																
11	Estudios primarios incompletos	17.011	16.839	33.850	-820	-4,60	-516	-2,97	-1.336	-3,80	-1.932	-10,20	-507	-2,92	-2.439	-6,72
12	Estudios primarios completos	38.073	40.784	78.857	-1.744	-4,38	-845	-2,03	-2.589	-3,18	-1.754	-4,40	959	2,41	-795	-1,00
21	Prog. for. inserción no precisan tit. académica 1ª et. secundaria (+ 300 h)	704	608	1.312	-28	-3,83	-19	-3,03	-47	-3,46	-69	-8,93	-120	-16,48	-189	-12,59
22	1ª et. ed. secundaria sin tit. grad. escolar o equivalente	31.032	31.362	62.394	-1.849	-5,62	-902	-2,80	-2.751	-4,22	-4.570	-12,84	-1.719	-5,20	-6.289	-9,16
23	1ª et. ed. secundaria con título graduado escolar o equivalente	31.851	42.235	74.086	-2.201	-6,46	-1.298	-2,98	-3.499	-4,51	-7.265	-18,57	-5.492	-11,51	-12.757	-14,69
31	Prog. form. inserción laboral precisan titu. secundaria 1ª et. (+ 300 horas)	194	177	371	13	7,18	8	4,73	21	6,00	-73	-27,34	-70	-28,34	-143	-27,82
32	Enseñanzas bachillerato	20.123	29.434	49.557	-478	-2,32	-128	-0,43	-606	-1,21	-3.206	-13,74	-3.120	-9,58	-6.326	-11,32
33	Gº medio f.p. específica, artes plásticas y diseño y deportivas	8.321	15.764	24.085	-637	-7,11	-1.050	-6,24	-1.687	-6,55	-1.028	-11,00	-1.100	-6,52	-2.128	-8,12
34	Gº medio música y danza	38	80	118	3	8,57	12	17,65	15	14,56	-13	-25,49	4	5,26	-9	-7,09
41	Prog. for. inserción laboral precisan tit. secundaria 2ª et. (+ 300 horas)	45	44	89	-1	-2,17	2	4,76	1	1,14	4	9,76	0	0,00	4	4,71
51	Gº superior f.p. específica y equivalente, artes plásticas y diseño y deportivas	8.614	13.997	22.611	-201	-2,28	-35	-0,25	-236	-1,03	-763	-8,14	-976	-6,52	-1.739	-7,14
52	Tit. propios universidades y otras enseñ. precisan tit. bachiller (2 y + años)	61	88	149	8	15,09	8	10,00	16	12,03	-14	-18,67	-18	-16,98	-32	-17,68
53	Prog. form. inserción laboral precisan f.p. Gº superior (+ 300 horas)	16	22	38	-2	-11,11	5	29,41	3	8,57	-3	-15,79	2	10,00	-1	-2,56
54	Diplomados o equivalente	5.368	12.492	17.860	345	6,87	1.516	13,81	1.861	11,63	-492	-8,40	-1.207	-8,81	-1.699	-8,69
55	Licenciados o equivalente	13.973	24.992	38.965	862	6,57	2.480	11,02	3.342	9,38	-993	-6,64	-1.635	-6,14	-2.628	-6,32
56	Estud. oficial. especialización profesional	163	381	544	-22	-11,89	-37	-8,85	-59	-9,78	-38	-18,91	-35	-8,41	-73	-11,83
61	Doctorado universitario	363	541	904	33	10,00	73	15,60	106	13,28	17	4,91	73	15,60	90	11,06
50	Postgraduados	2.156	3.999	6.155	176	8,89	430	12,05	606	10,92	542	33,58	915	29,67	1.457	31,01
80	Sin estudios	2.988	3.471	6.459	-186	-5,86	-111	-3,10	-297	-4,40	-456	-13,24	-105	-2,94	-561	-7,99

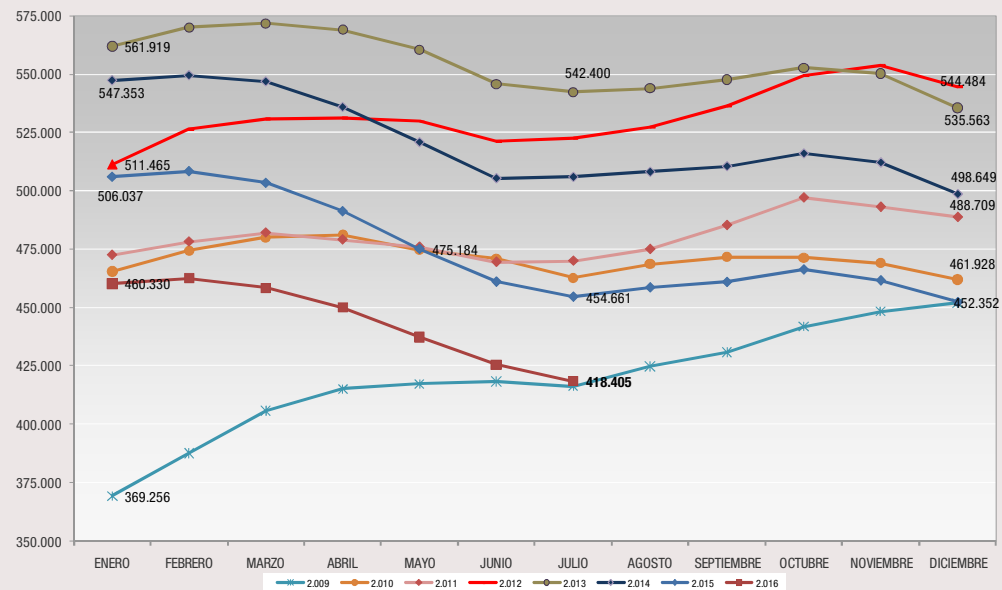
PARO REGISTRADO COMUNIDAD DE MADRID		DATOS JULIO 2.016			VARIACION INTERMENSUAL						VARIACION INTERANUAL					
		SEXO			HOMBRES		MUJERES		TOTAL		HOMBRES		MUJERES		TOTAL	
		Hombre	Mujer	Total	V.A.	%	V.A.	%	V.A.	%	V.A.	%	V.A.	%	V.A.	%
GRUPOS PROFESIONALES																
0	Ocupaciones militares	80	13	93	6	8,11	-5	-27,78	1	1,09	-22	-21,57	-10	-43,48	-32	-25,60
1	Directores y gerentes	4.954	2.432	7.386	-56	-1,12	27	1,12	-29	-0,39	-480	-8,83	-80	-3,18	-560	-7,05
2	Técnicos y profesionales científicos e intelectuales	22.280	35.772	58.052	1.350	6,45	4.461	14,25	5.811	11,12	-908	-3,92	-1.455	-3,91	-2.363	-3,91
3	Técnicos; profesionales de apoyo	19.797	18.218	38.015	-252	-1,26	225	1,25	-27	-0,07	-2.328	-10,52	-943	-4,92	-3.271	-7,92
4	Empleados contables, administrativos y otros de oficina	11.805	49.391	61.196	-184	-1,53	-438	-0,88	-622	-1,01	-1.172	-9,03	-3.612	-6,81	-4.784	-7,25
5	Trabaj. servic. restauración, personales, protección y vendedores	26.096	64.886	90.982	-1.143	-4,20	-2.249	-3,35	-3.392	-3,59	-2.066	-7,34	-4.322	-6,24	-6.388	-6,56
6	Trabaj. cualific. sector agrícola, ganadero, forestal y pesquero	3.528	1.227	4.755	-227	-6,05	-45	-3,54	-272	-5,41	-181	-4,88	-59	-4,59	-240	-4,80
7	Artesanos y trabaj. cualific. industria manufacturera y construcción (no operadores)	46.663	3.365	50.028	-3.164	-6,35	-31	-0,91	-3.195	-6,00	-8.685	-15,69	-400	-10,62	-9.085	-15,37
8	Operadores de instalaciones y maquinaria, y montadores	14.773	3.744	18.517	-1.052	-6,65	-88	-2,30	-1.140	-5,80	-2.495	-14,45	-269	-6,70	-2.764	-12,99
9	Ocupaciones elementales	31.118	58.263	89.381	-2.007	-6,06	-2.263	-3,74	-4.270	-4,56	-3.769	-10,80	-3.000	-4,90	-6.769	-7,04
SECTORES Y SECCIONES DE ACTIVIDAD																
A	Agricultura, ganadería, silvicultura y pesca	2.419	1.266	3.685	-117	-4,61	4	0,32	-113	-2,98	-321	-11,72	-16	-1,25	-337	-8,38
	Agricultura	2.419	1.266	3.685	-117	-4,61	4	0,32	-113	-2,98	-321	-11,72	-16	-1,25	-337	-8,38
B	Industrias extractivas	234	226	460	3	1,30	0	0,00	3	0,66	-64	-21,48	-18	-7,38	-82	-15,13
C	Industria manufacturera	12.682	11.443	24.125	-730	-5,44	-276	-2,36	-1.006	-4,00	-2.230	-14,95	-1.059	-8,47	-3.289	-12,00
D	Suministro de energía eléctrica, gas, vapor y aire	115	85	200	-9	-7,26	1	1,19	-8	-3,85	-29	-20,14	-10	-10,53	-39	-16,32
E	Suministro de agua, actividades de saneamiento, ge	1.690	1.567	3.257	-241	-12,48	-75	-4,57	-316	-8,84	-356	-17,40	-409	-20,70	-765	-19,02
	Industria	14.721	13.321	28.042	-977	-6,22	-350	-2,56	-1.327	-4,52	-2.679	-15,40	-1.496	-10,10	-4.175	-12,96
F	Construcción	34.275	6.266	40.541	-1.955	-5,40	-141	-2,20	-2.096	-4,92	-6.267	-15,46	-775	-11,01	-7.042	-14,80
	Construcción	34.275	6.266	40.541	-1.955	-5,40	-141	-2,20	-2.096	-4,92	-6.267	-15,46	-775	-11,01	-7.042	-14,80
G	Comercio al por Junior y al por menor; reparación d	21.852	33.689	55.541	-1.068	-4,66	-836	-2,42	-1.904	-3,31	-2.388	-9,85	-2.314	-6,43	-4.702	-7,81
H	Transporte y almacenamiento	9.699	5.744	15.443	-492	-4,83	-102	-1,74	-594	-3,70	-1.265	-11,54	-190	-3,20	-1.455	-8,61
I	Hostelería	13.444	22.890	36.334	-350	-2,54	-203	-0,88	-553	-1,50	-1.045	-7,21	-875	-3,68	-1.920	-5,02
J	Información y comunicaciones	7.631	8.180	15.811	75	0,99	98	1,21	173	1,11	-199	-2,54	-284	-3,36	-483	-2,96
K	Actividades financieras y de seguros	1.949	3.037	4.986	6	0,31	65	2,19	71	1,44	-20	-1,02	-29	-0,95	-49	-0,97
L	Actividades inmobiliarias	1.147	1.864	3.011	-59	-4,89	2	0,11	-57	-1,86	-132	-10,32	-101	-5,14	-233	-7,18
M	Actividades profesionales, científicas y técnicas	20.696	33.182	53.878	-575	-2,70	-218	-0,65	-793	-1,45	-3.710	-15,20	-3.858	-10,42	-7.568	-12,32
N	Actividades administrativas y servicios auxiliares	24.001	38.738	62.739	-1.381	-5,44	-787	-1,99	-2.168	-3,34	-2.543	-9,58	-2.287	-5,57	-4.830	-7,15
O	Administración Pública y defensa; Seguridad Social	4.424	7.976	12.400	-119	-2,62	195	2,51	76	0,62	271	6,53	110	1,40	381	3,17
P	Educación	4.480	13.682	18.162	1.096	32,39	3.769	38,02	4.865	36,59	27	0,61	-429	-3,04	-402	-2,17
Q	Actividades sanitarias y de servicios sociales	2.539	12.794	15.333	-335	-11,66	-1.308	-9,28	-1.643	-9,68	3	0,12	-267	-2,04	-264	-1,69
S	Otros servicios	3.589	4.283	7.872	100	2,87	164	3,98	264	3,47	-336	-8,56	-203	-4,53	-539	-6,41
R	Actividades artísticas, recreativas y de entrenimi	3.592	8.340	11.932	-95	-2,58	-37	-0,44	-132	-1,09	-267	-6,92	-665	-7,38	-932	-7,25
T	Actividades de los hogares como empleadores de per	1.805	6.861	8.666	-277	-13,30	-315	-4,39	-592	-6,39	-64	-3,42	515	8,12	451	5,49
U	Actividades de organizaciones y organismos extrate	79	142	221	-9	-10,23	1	0,71	-8	-3,49	-13	-14,13	-5	-3,40	-18	-7,53
	Servicios	120.927	201.402	322.329	-3.483	-2,80	488	0,24	-2.995	-0,92	-11.681	-8,81	-10.882	-5,13	-22.563	-6,54
X	Sin empleo anterior	8.752	15.056	23.808	-197	-2,20	-407	-2,63	-604	-2,47	-1.158	-11,69	-981	-6,12	-2.139	-8,24
	Colectivo sin empleo anterior	8.752	15.056	23.808	-197	-2,20	-407	-2,63	-604	-2,47	-1.158	-11,69	-981	-6,12	-2.139	-8,24

PARO REGISTRADO COMUNIDAD DE MADRID			DATOS JULIO 2.016			VARIACION INTERMENSUAL					VARIACION INTERANUAL						
			SEXO			HOMBRES		MUJERES		TOTAL		HOMBRES		MUJERES		TOTAL	
			Hombre	Mujer	Total	V.A.	%	V.A.	%	V.A.	%	V.A.	%	V.A.	%	V.A.	%
NACIONALIDAD																	
0	Española	146.805	205.871	352.676	-5.113	-3,37	767	0,37	-4.346	-1,22	-17.079	-10,42	-12.659	-5,79	-29.738	-7,78	
1	Comunitaria	13.299	12.754	26.053	-282	-2,08	-185	-1,43	-467	-1,76	-1.708	-11,38	-582	-4,36	-2.290	-8,08	
2	Extracomunitaria	20.990	18.686	39.676	-1.334	-5,98	-988	-5,02	-2.322	-5,53	-3.319	-13,65	-909	-4,64	-4.228	-9,63	
TIEMPO EN DESEMPLEO																	
P.L.D.	<3 MESES	53.969	62.309	116.278	-69	-0,13	5.488	9,66	5.419	4,89	-5.166	-8,74	-3.007	-4,60	-8.173	-6,57	
	3-6 MESES	23.807	27.156	50.963	-3.489	-12,78	-3.639	-11,82	-7.128	-12,27	-1.456	-5,76	-745	-2,67	-2.201	-4,14	
	6-12 MESES	29.973	37.675	67.648	-1.160	-3,73	-644	-1,68	-1.804	-2,60	-3.959	-11,67	-3.392	-8,26	-7.351	-9,80	
	1-2 AÑOS	27.306	38.695	66.001	-1.077	-3,79	-952	-2,40	-2.029	-2,98	-7.272	-21,03	-3.956	-9,28	-11.228	-14,54	
	2-3 AÑOS	13.697	20.692	34.389	-410	-2,91	-346	-1,64	-756	-2,15	-4.270	-23,77	-4.376	-17,46	-8.646	-20,09	
	3-4 AÑOS	9.643	14.754	24.397	-414	-4,12	-353	-2,34	-767	-3,05	-2.215	-18,68	-2.255	-13,26	-4.470	-15,48	
	> 4 AÑOS	22.699	36.030	58.729	-110	-0,48	40	0,11	-70	-0,12	2.232	10,91	3.581	11,04	5.813	10,99	
	Subtotal Paro Larga Duración		73.345	110.171	183.516	-2.011	-2,67	-1.611	-1,44	-3.622	-1,94	-11.525	-13,58	-7.006	-5,98	-18.531	-9,17
TOTAL			181.094	237.311	418.405	-6.729	-3,58	-406	-0,17	-7.135	-1,68	-22.106	-10,88	-14.150	-5,63	-36.256	-7,97

PARO REGISTRADO COMUNIDAD DE MADRID - JULIO 2.016



SERIE PARO REGISTRADO COMUNIDAD DE MADRID



Resumen Mensual Paro y Contratos Registrados, Madrid y España

PARO REGISTRADO		Datos Julio 2016	Variación intermensual		Variación interanual			
			Diferencia	%	Diferencia	%		
COMUNIDAD DE MADRID	Total	AMBOS SEXOS	418.405	-7.135	-1,68%	-36.256	-7,97%	
		Hombres	181.094	-6.729	-3,58%	-22.106	-10,88%	
		Mujeres	237.311	-406	-0,17%	-14.150	-5,63%	
	Edad	Menores de 25	27.582	-1.195	-4,15%	-6.006	-17,88%	
		Hombres	14.373	-858	-5,63%	-3.159	-18,02%	
		Mujeres	13.209	-337	-2,49%	-2.847	-17,73%	
	Sector	Agricultura	3.685	-113	-2,98%	-337	-8,38%	
		Industria	28.042	-1.327	-4,52%	-4.175	-12,96%	
		Construcción	40.541	-2.096	-4,92%	-7.042	-14,80%	
		Servicios	322.329	-2.995	-0,92%	-22.563	-6,54%	
		S/E Anterior	24.412	0	0,00%	-1.535	-5,92%	
	Nacionalidad	Españoles	352.676	-4.346	-1,22%	-29.738	-7,78%	
		Extranjeros:	65.729	-2.789	-4,07%	-6.518	-9,02%	
		Comunitarios	26.053	-467	-1,76%	-2.290	-8,08%	
		No Comunitarios	39.676	-2.322	-5,53%	-4.228	-9,63%	
ESPAÑA	Total	AMBOS SEXOS	3.683.061	-83.993	-2,23%	-363.215	-8,98%	
		Hombres	1.616.721	-48.965	-2,94%	-217.422	-11,85%	
		Mujeres	2.066.340	-35.028	-1,67%	-145.793	-6,59%	
	Edad	Menores de 25	287.485	-12.881	-4,29%	-47.990	-14,31%	
		Hombres	147.832	-8.019	-5,15%	-26.285	-15,10%	
		Mujeres	139.653	-4.862	-3,36%	-21.705	-13,45%	
	Nacionalidad	Españoles	3.258.827	-66.957	-2,01%	-316.586	-8,85%	
		Extranjeros:	424.234	-17.036	-3,86%	-46.629	-9,90%	
		Comunitarios	151.905	-2.569	-1,66%	-14.501	-8,71%	
		No Comunitarios	272.329	-14.467	-5,04%	-32.128	-10,55%	
	COM. DE MADRID	CONTRATOS REGISTRADOS		Datos Julio 2016	Variación intermensual		Variación interanual	
					Diferencia	%	Diferencia	%
		Tipología de contrato	Indefinidos	29.463	-3.828	-11,50%	2.416	8,93%
			Temporales	176.162	-18.256	-9,39%	-2.318	-1,30%
			Total contratos	205.625	-22.084	-9,70%	98	0,05%
Indefinidos/Totales			14,33%	-0,29		1,17		
% indefinidos sobre total		Agricultura	12,40%	3,93		6,15		
		Industria	11,69%	-1,59		0,70		
		Construcción	10,69%	-1,56		0,30		
		Servicios	14,79%	-0,10		1,24		
ESPAÑA		Tipología de contrato	Indefinidos	137.390	-11.005	-7,42%	13.551	10,94%
		Temporales	1.678.881	-93.064	-5,25%	7.007	0,42%	
		Total contratos	1.816.271	-104.069	-5,42%	20.558	1,14%	
		Indefinidos/Totales	7,56%	-0,16		0,67		

SERIE PARO REGISTRADO - COMUNIDAD DE MADRID -													
Mes	2.004	2.005	2.006	2.007	2.008	2.009	2.010	2.011	2.012	2.013	2.014	2.015	2.016
ENERO	259.943	235.260	225.259	218.201	246.797	369.256	465.452	472.468	511.465	561.919	547.353	506.037	460.330
FEBRERO	261.880	233.111	225.214	220.752	255.339	387.545	474.356	478.170	526.374	570.039	549.514	508.448	462.540
MARZO	258.131	234.722	223.860	222.811	253.924	405.673	480.022	482.025	530.875	571.751	546.879	503.441	458.434
ABRIL	260.796	233.518	220.235	222.172	259.611	415.142	481.244	479.070	531.317	569.030	535.914	491.281	450.003
MAYO	253.209	222.420	215.748	218.126	262.660	417.273	474.661	475.876	529.740	560.560	520.863	475.184	437.366
JUNIO	245.827	221.890	206.759	216.651	266.936	418.284	470.913	469.511	521.246	545.844	505.428	461.094	425.540
JULIO	240.799	224.153	212.432	216.289	268.135	416.264	462.720	469.957	522.421	542.400	505.978	454.661	418.405
AGOSTO	243.556	227.684	217.021	223.083	279.234	424.759	468.609	474.997	527.261	543.905	508.153	458.696	
SEPTIEMBRE	241.335	221.671	213.081	220.372	288.972	430.784	471.643	485.206	536.457	547.701	510.581	460.986	
OCTUBRE	242.181	221.285	213.581	225.543	315.159	441.858	471.388	497.025	549.354	552.758	516.048	466.314	
NOVIEMBRE	239.216	220.227	212.754	227.629	330.439	448.224	469.079	493.012	553.762	550.269	512.177	461.636	
DICIEMBRE	229.814	216.066	211.558	229.150	345.333	451.929	461.928	488.709	544.484	535.563	498.649	452.352	
VARIACIONES INTERMENSUALES ABSOLUTAS													
MES	2.004	2.005	2.006	2.007	2.008	2.009	2.010	2.011	2.012	2.013	2.014	2.015	2.016
ENERO	8.475	5.446	9.193	6.643	17.647	23.923	13.523	10.540	22.756	17.435	11.790	7.388	7.978
FEBRERO	1.937	-2.149	-45	2.551	8.542	18.289	8.904	5.702	14.909	8.120	2.161	2.411	2.210
MARZO	-3.749	1.611	-1.354	2.059	-1.415	18.128	3,55	3.855	4.501	1.712	-2.635	-5.007	-4.106
ABRIL	2.665	-1.204	-3.625	-639	5.687	9.469	1.222	-2.955	442	-2.721	-10.965	-12.160	-8.431
MAYO	-7.587	-11.098	-4.487	-4.046	3.049	2.131	-6.583	-3.194	-1.577	-8.470	-15.051	-16.097	-12.637
JUNIO	-7.382	-530	-8.989	-1.475	4.276	1.011	-3.748	-6.365	-8.494	-14.716	-15.435	-14.090	-11.826
JULIO	-5.028	2.263	5.673	-362	1.199	-2.020	-8.193	446	1.175	-3.444	550	-6.433	-7.135
AGOSTO	2.757	3.531	4.589	6.794	11.099	8.495	5.889	5.040	4.840	1.505	2.175	4.035	
SEPTIEMBRE	-2.222	-6.013	-3.940	-2.711	9.738	6.025	3.034	10.209	9.196	3.796	2.428	2.290	
OCTUBRE	846	-386	500	5.171	26.187	11.074	-255	11.819	12.897	5.057	5.467	5.328	
NOVIEMBRE	-2.964	-1.058	-827	2.086	15.280	6.366	-2.309	-4.013	4.408	-2.489	-3.871	-4.678	
DICIEMBRE	-9.403	-4.161	-1.196	1.521	14.894	3.705	-7.151	-4.303	-9.278	-14.706	-13.528	-9.284	
VARIACIONES INTERMENSUALES RELATIVAS													
MES	2.004	2.005	2.006	2.007	2.008	2.009	2.010	2.011	2.012	2.013	2.014	2.015	2.016
ENERO	3,37	2,37	4,25	3,14	7,70	6,93	2,99	2,28	4,66	3,20	2,20	1,48	1,76
FEBRERO	0,74	-0,91	-0,02	1,17	3,46	4,95	1,91	1,21	2,91	1,45	0,39	0,48	0,48
MARZO	-1,43	0,69	-0,60	0,93	-0,55	4,68	1,19	0,81	0,86	0,30	-0,48	-0,98	-0,89
ABRIL	1,03	-0,51	-1,62	-0,29	2,24	2,33	0,25	-0,61	0,08	-0,48	-2,01	-2,42	-1,84
MAYO	-2,91	-4,75	-2,04	-1,82	1,17	0,51	-1,37	-0,67	-0,30	-1,49	-2,81	-3,28	-2,81
JUNIO	-2,92	-0,24	-4,17	-0,68	1,63	0,24	-0,79	-1,34	-1,60	-2,63	-2,96	-2,97	-2,70
JULIO	-2,05	1,02	2,74	-0,17	0,45	-0,48	-1,74	0,09	0,23	-0,63	0,11	-1,40	-1,68
AGOSTO	1,14	1,58	2,16	3,14	4,14	2,04	1,27	1,07	0,93	0,28	0,43	0,89	
SEPTIEMBRE	-0,91	-2,64	-1,82	-1,22	3,49	1,42	0,65	2,15	1,74	0,70	0,48	0,50	
OCTUBRE	0,35	-0,17	0,23	2,35	9,06	2,57	-0,05	2,44	2,40	0,92	1,07	1,16	
NOVIEMBRE	-1,22	-0,48	-0,39	0,92	4,85	1,44	-0,49	-0,81	0,80	-0,45	-0,75	-1,00	
DICIEMBRE	-3,93	-1,89	-0,56	0,67	4,51	0,83	-1,52	-0,87	-1,68	-2,67	-2,64	-2,01	
VARIACIONES INTERANUALES ABSOLUTAS													
MES	2.004	2.005	2.006	2.007	2.008	2.009	2.010	2.011	2.012	2.013	2.014	2.015	2.016
ENERO	1.935	-24.683	-10.001	-7.058	28.596	122.459	96.196	7.016	38.997	50.454	-14.566	-41.316	-45.707
FEBRERO	2.372	-28.769	-7.897	-4.462	34.587	132.206	86.811	3.814	48.204	43.665	-20.525	-41.066	-45.908
MARZO	-4.715	-23.409	-10.862	-1.049	31.113	151.749	74.349	2.003	48.850	40.876	-24.872	-43.438	-45.007
ABRIL	635	-27.278	-13.283	1.937	37.439	155.531	66.102	-2.174	52.247	37.713	-33.116	-44.633	-41.278
MAYO	-978	-30.789	-6.672	2.378	44.534	154.613	57.388	1.215	53.864	30.820	-39.697	-45.679	-37.818
JUNIO	-1.083	-23.937	-15.131	9.892	50.285	151.348	52.629	-1.402	51.735	24.598	-40.416	-44.334	-35.554
JULIO	-4.234	-16.646	-11.721	3.857	51.846	148.129	46.456	7.237	52.464	19.979	-36.422	-51.317	-36.256
AGOSTO	-5.034	-15.872	-10.663	6.062	56.151	145.525	43.850	6.388	52.264	16.644	-35.752	-49.457	
SEPTIEMBRE	-8.534	-19.664	-8.590	7.291	68.600	141.812	40.859	13.563	51.251	11.244	-37.120	-49.595	
OCTUBRE	-13.740	-20.896	-7.704	11.962	89.616	126.699	29.530	25.637	52.329	3.404	-36.710	-49.734	
NOVIEMBRE	-13.931	-18.989	-7.473	14.875	102.810	117.785	20.855	23.933	60.750	-3.493	-38.092	-50.541	
DICIEMBRE	-21.654	-13.748	-4.508	17.592	116.183	106.596	9.999	26.781	55.775	-8.921	-36.914	-46.297	
VARIACIONES INTERANUALES RELATIVAS													
MES	2.004	2.005	2.006	2.007	2.008	2.009	2.010	2.011	2.012	2.013	2.014	2.015	2.016
ENERO	0,75	-9,50	-4,25	-3,13	13,11	49,62	26,05	1,51	8,25	9,86	-2,59	-7,55	-9,03
FEBRERO	0,91	-10,99	-3,39	-1,98	15,67	51,78	22,40	0,80	10,08	8,30	-3,60	-7,47	-9,03
MARZO	-1,79	-9,07	-4,63	-0,47	13,96	59,76	18,33	0,42	10,13	7,70	-4,35	-7,94	-8,94
ABRIL	0,24	-10,46	-5,69	0,88	16,85	59,91	15,92	-0,45	10,91	7,10	-5,82	-8,33	-8,40
MAYO	-0,38	-12,16	-3,00	1,10	20,42	58,86	13,75	0,26	11,32	5,82	-7,08	-8,77	-7,96
JUNIO	-0,44	-9,74	-6,82	4,78	23,21	56,70	12,58	-0,30	11,02	4,72	-7,40	-8,77	-7,71
JULIO	-1,73	-6,91	-5,23	1,82	23,97	55,24	11,16	1,56	11,16	3,82	-6,71	-10,14	-7,97
AGOSTO	-2,03	-6,52	-4,68	2,79	25,17	52,12	10,32	1,36	11,00	3,16	-6,57	-9,73	
SEPTIEMBRE	-3,42	-8,15	-3,88	3,42	31,13	49,07	9,48	2,88	10,56	2,10	-6,78	-9,71	
OCTUBRE	-5,37	-8,63	-3,48	5,60	39,73	40,20	6,68	5,44	10,53	0,62	-6,64	-9,64	
NOVIEMBRE	-5,50	-7,94	-3,39	6,99	45,17	35,65	4,65	5,10	12,32	-0,63	-6,92	-9,87	
DICIEMBRE	-8,61	-5,98	-2,09	8,32	50,70	30,87	2,21	5,80	11,41	-1,64	-6,89	-9,28	

ESPAÑA SERIE PARO REGISTRADO - ESPAÑA -

MES	2.004	2.005	2.006	2.007	2.008	2.009	2.010	2.011	2.012	2.013	2.014	2.015	2.016
ENERO	2.232.560	2.176.599	2.171.503	2.082.508	2.261.925	3.327.801	4.048.493	4.231.003	4.599.829	4.980.778	4.814.435	4.525.691	4.150.755
FEBRERO	2.219.300	2.165.420	2.169.277	2.075.275	2.315.331	3.481.859	4.130.625	4.299.263	4.712.098	5.040.222	4.812.486	4.512.153	4.152.986
MARZO	2.181.546	2.144.835	2.148.530	2.059.451	2.300.975	3.605.402	4.166.613	4.333.669	4.750.867	5.035.243	4.795.866	4.451.939	4.094.770
ABRIL	2.162.405	2.095.945	2.075.676	2.023.124	2.338.517	3.644.880	4.142.425	4.269.360	4.744.235	4.989.193	4.684.301	4.333.016	4.011.171
MAYO	2.090.702	2.007.393	2.004.528	1.973.231	2.353.575	3.620.139	4.066.202	4.189.659	4.714.122	4.890.928	4.572.385	4.215.031	3.891.403
JUNIO	2.054.113	1.974.860	1.959.754	1.965.869	2.390.424	3.564.889	3.982.368	4.121.801	4.615.269	4.763.680	4.449.701	4.120.304	3.767.054
JULIO	2.014.218	1.989.417	1.954.984	1.970.338	2.426.916	3.544.095	3.908.578	4.079.742	4.587.455	4.698.814	4.419.860	4.046.276	3.683.061
AGOSTO	2.049.639	2.019.110	1.983.677	2.028.296	2.530.001	3.629.080	3.969.661	4.130.927	4.625.634	4.698.783	4.427.930	4.067.955	
SEPTIEMBRE	2.050.514	2.013.286	1.966.166	2.017.363	2.625.368	3.709.447	4.017.763	4.226.744	4.705.279	4.724.355	4.447.650	4.094.042	
OCTUBRE	2.075.811	2.052.861	1.992.836	2.048.577	2.818.026	3.808.353	4.085.976	4.360.926	4.833.521	4.811.383	4.526.804	4.176.369	
NOVIEMBRE	2.121.089	2.095.580	2.023.164	2.094.473	2.989.269	3.868.946	4.110.294	4.420.462	4.907.817	4.808.908	4.512.116	4.149.298	
DICIEMBRE	2.112.715	2.102.937	2.022.873	2.129.547	3.128.963	3.923.603	4.100.073	4.422.359	4.848.723	4.701.338	4.447.711	4.093.508	

VARIACIONES INTERMENSUALES ABSOLUTAS

MES	2.004	2.005	2.006	2.007	2.008	2.009	2.010	2.011	2.012	2.013	2.014	2.015	2.016
ENERO	51.312	63.884	68.566	59.635	132.378	198.838	124.890	130.930	177.470	132.055	113.097	77.980	57.247
FEBRERO	-13.260	-11.179	-2.226	-7.233	53.406	154.058	82.132	68.260	112.269	59.444	-1.949	-13.538	2.231
MARZO	-37.754	-20.585	-20.747	-15.824	-14.356	123.543	24.20	34.406	38.769	-4.979	-16.620	-60.214	-58.216
ABRIL	-19.141	-48.890	-72.854	-36.327	37.542	39.478	-24.188	-64.309	-6.632	-46.050	-111.565	-118.923	-83.599
MAYO	-71.703	-88.552	-71.148	-49.893	15.058	-24.741	-76.223	-79.701	-30.113	-98.265	-111.916	-117.985	-119.768
JUNIO	-36.589	-32.533	-44.774	-7.362	36.849	-55.250	-83.834	-67.858	-98.853	-127.248	-122.684	-94.727	-124.349
JULIO	-39.895	14.557	-4.770	4.469	36.492	-20.794	-73.790	-42.059	-27.814	-64.866	-29.841	-74.028	-83.993
AGOSTO	35.421	29.693	28.693	57.958	103.085	84.985	61.083	51.185	38.179	-31	8.070	21.679	
SEPTIEMBRE	875	-5.824	-17.511	-10.933	95.367	80.367	48.102	95.817	79.645	25.572	19.720	26.087	
OCTUBRE	25.297	39.575	26.670	31.214	192.658	98.906	68.213	134.182	128.242	87.028	79.154	82.327	
NOVIEMBRE	45.278	42.719	30.328	45.896	171.243	60.593	24.318	59.536	74.296	-2.475	-14.688	-27.071	
DICIEMBRE	-8.374	7.357	-291	35.074	139.694	54.657	-10.221	1.897	-59.094	-107.570	-64.405	-55.790	

VARIACIONES INTERMENSUALES RELATIVAS

MES	2.004	2.005	2.006	2.007	2.008	2.009	2.010	2.011	2.012	2.013	2.014	2.015	2.016
ENERO	2,35	3,02	3,26	2,95	6,22	6,35	3,18	3,19	4,01	2,72	2,41	1,75	1,40
FEBRERO	-0,59	-0,51	-0,10	-0,35	2,36	4,63	2,03	1,61	2,44	1,19	-0,04	-0,30	0,05
MARZO	-1,70	-0,95	-0,96	-0,76	-0,62	3,55	0,87	0,80	0,82	-0,10	-0,35	-1,33	-1,40
ABRIL	-0,88	-2,28	-3,39	-1,76	1,63	1,09	-0,58	-1,48	-0,14	-0,91	-2,33	-2,67	-2,04
MAYO	-3,32	-4,22	-3,43	-2,47	0,64	-0,68	-1,84	-1,87	-0,63	-1,97	-2,39	-2,72	-2,99
JUNIO	-1,75	-1,62	-2,23	-0,37	1,57	-1,53	-2,06	-1,62	-2,10	-2,60	-2,68	-2,25	-3,20
JULIO	-1,94	0,74	-0,24	0,23	1,53	-0,58	-1,85	-1,02	-0,60	-1,36	-0,67	-1,80	-2,23
AGOSTO	1,76	1,49	1,47	2,94	4,25	2,40	1,56	1,25	0,83	0,00	0,18	0,54	
SEPTIEMBRE	0,04	-0,29	-0,88	-0,54	3,77	2,21	1,21	2,32	1,72	0,54	0,45	0,64	
OCTUBRE	1,23	1,97	1,36	1,55	7,34	2,67	1,70	3,17	2,73	1,84	1,78	2,01	
NOVIEMBRE	2,18	2,08	1,52	2,24	6,08	1,59	0,60	1,37	1,54	-0,05	-0,32	-0,65	
DICIEMBRE	-0,39	0,35	-0,01	1,67	4,67	1,41	-0,25	0,04	-1,20	-2,24	-1,43	-1,34	

VARIACIONES INTERANUALES ABSOLUTAS

MES	2.004	2.005	2.006	2.007	2.008	2.009	2.010	2.011	2.012	2.013	2.014	2.015	2.016
ENERO	47.404	-55.961	-5.096	-88.995	179.417	1.065.876	720.692	182.510	368.826	380.949	-166.343	-288.744	-374.936
FEBRERO	39.084	-53.880	3.857	-94.002	240.056	1.166.528	648.766	168.638	412.835	328.124	-227.736	-300.333	-359.167
MARZO	18.048	-36.711	3.695	-89.079	241.524	1.304.427	561.211	167.056	417.198	284.376	-239.377	-343.927	-357.169
ABRIL	57.930	-66.460	-20.269	-52.552	315.393	1.306.363	497.545	126.935	474.875	244.958	-304.892	-351.285	-321.845
MAYO	55.101	-83.309	-2.865	-31.297	380.344	1.266.564	446.063	123.457	524.463	176.806	-318.543	-357.354	-323.628
JUNIO	33.746	-79.253	-15.106	6.115	424.555	1.174.465	417.479	139.433	493.468	148.411	-313.979	-329.397	-353.250
JULIO	18.254	-24.801	-34.433	15.354	456.578	1.117.179	364.483	171.164	507.713	111.359	-278.954	-373.584	-363.215
AGOSTO	32.964	-30.529	-35.433	44.619	501.705	1.099.079	340.581	161.266	494.707	73.149	-270.853	-359.975	
SEPTIEMBRE	10.884	-37.228	-47.120	51.197	608.005	1.084.079	308.316	208.981	478.535	19.076	-276.705	-353.608	
OCTUBRE	-20.795	-22.950	-60.025	55.741	769.449	990.327	277.623	274.950	472.595	-22.138	-284.579	-350.435	
NOVIEMBRE	-22.117	-25.509	-72.416	71.309	894.796	879.677	241.348	310.168	487.355	-98.909	-296.792	-362.818	
DICIEMBRE	-68.533	-9.778	-80.064	106.674	999.416	794.640	176.470	322.286	426.364	-147.385	-253.627	-354.203	

VARIACIONES INTERANUALES RELATIVAS

MES	2.004	2.005	2.006	2.007	2.008	2.009	2.010	2.011	2.012	2.013	2.014	2.015	2.016
ENERO	2,17	-2,51	-0,23	-4,10	8,62	47,12	21,66	4,51	8,72	8,28	-3,34	-6,00	-8,28
FEBRERO	1,79	-2,43	0,18	-4,33	11,57	50,38	18,63	4,08	9,60	6,96	-4,52	-6,24	-7,96
MARZO	0,83	-1,68	0,17	-4,15	11,73	56,69	15,57	4,01	9,63	5,99	-4,75	-7,17	-8,02
ABRIL	2,75	-3,07	-0,97	-2,53	15,59	55,86	13,65	3,06	11,12	5,16	-6,11	-7,50	-7,43
MAYO	2,71	-3,98	-0,14	-1,56	19,28	53,81	12,32	3,04	12,52	3,75	-6,51	-7,82	-7,68
JUNIO	1,67	-3,86	-0,76	0,31	21,60	49,13	11,71	3,50	11,97	3,22	-6,59	-7,40	-8,57
JULIO	0,91	-1,23	-1,73	0,79	23,17	46,03	10,28	4,38	12,44	2,43	-5,94	-8,45	-8,98
AGOSTO	1,63	-1,49	-1,75	2,25	24,74	43,44	9,38	4,06	11,98	1,58	-5,76	-8,13	
SEPTIEMBRE	0,53	-1,82	-2,34	2,60	30,14	41,29	8,31	5,20	11,32	0,41	-5,86	-7,95	
OCTUBRE	-0,99	-1,11	-2,92	2,80	37,56	35,14	7,29	6,73	10,84	-0,46	-5,91	-7,74	
NOVIEMBRE	-1,03	-1,20	-3,46	3,52	42,72	29,43	6,24	7,55	11,02	-2,02	-6,17	-8,04	
DICIEMBRE	-3,14	-0,46	-3,81	5,27	46,93	25,40	4,50	7,86	9,64	-3,04	-5,39	-7,96	

Informe de paro registrado y contratos de trabajo

Incorpora datos nacionales

Julio 2016

Datos estadísticos de periodicidad mensual de Paro Registrado y Contratos de Trabajo registrados en la Comunidad de Madrid. Incorpora datos nacionales de España. Contiene registros desde 2005 hasta la actualidad.



**Comunidad
de Madrid**