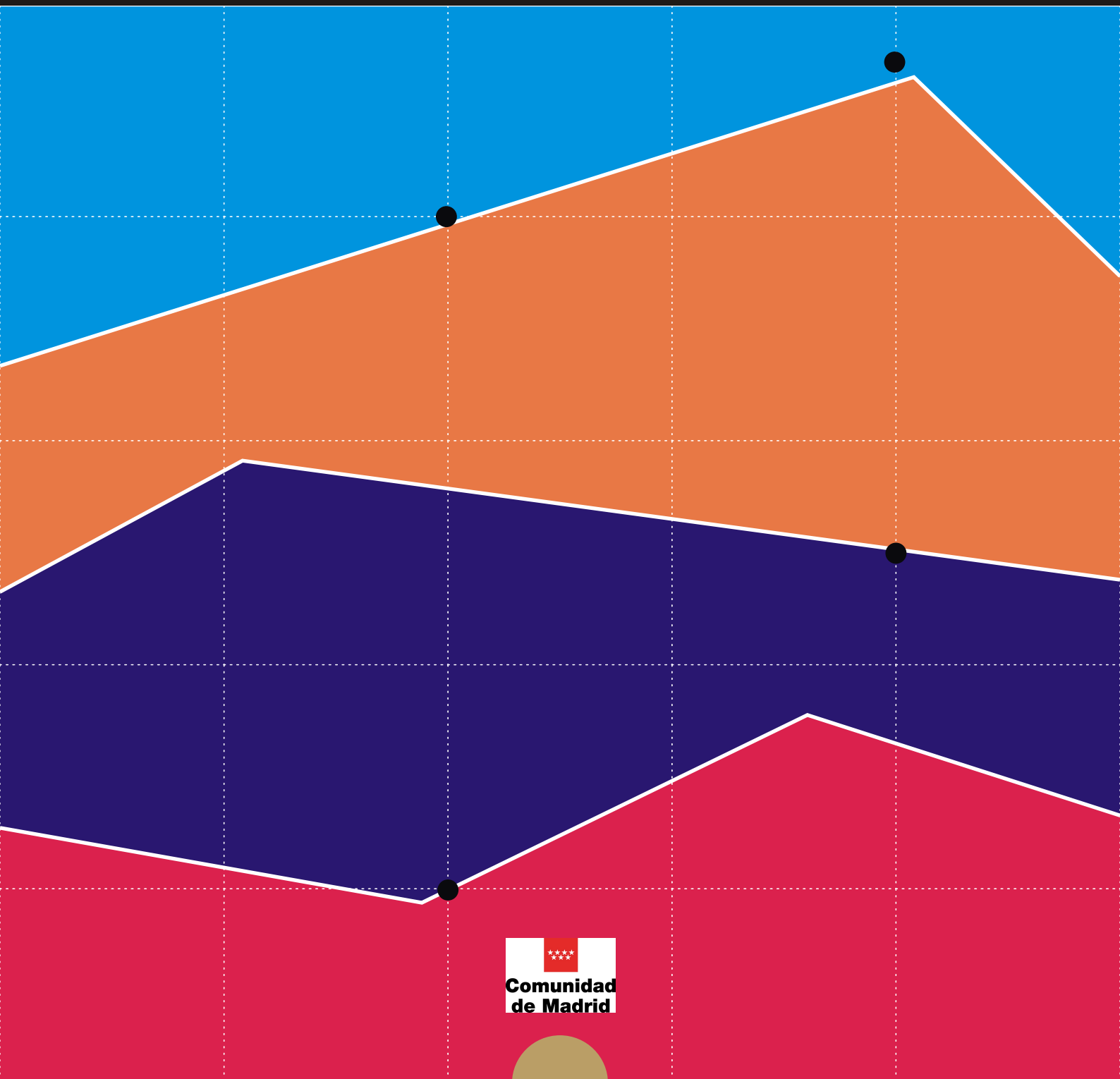


# Informe de paro registrado y contratos de trabajo

Incorpora datos nacionales

Agosto 2016



## **CONSEJERÍA DE ECONOMÍA, EMPLEO Y HACIENDA**

### **Consejera de Economía, Empleo y Hacienda**

Excma. Sra. Dña. Engracia Hidalgo Tena

### **Viceconsejero de Hacienda y Empleo**

Ilmo. Sr. D. Miguel Ángel García Martín

### **Director General del Servicio Público de Empleo**

Ilmo. Sr. D. José María Díaz Zabala

### **Subdirectora General de Planificación, Cualificación y Evaluación**

Cristina Olías de Lima Gete

### **Jefe del Área de Análisis y Estrategia**

Antonio Hernando Sánchez

### **Equipo técnico editorial**

Teresa Vara García

Pilar Jiménez Muñoz

© Comunidad de Madrid

Edita: Dirección General del Servicio Público de Empleo

de la Consejería de Economía, Empleo y Hacienda

Vía Lusitana, 21. 28025 Madrid.

Análisis.estrategia@madrid.org

**[www.madrid.org](http://www.madrid.org)**

Formato de edición: archivo electrónico

Edición: 09/2016

Editado en España - *Published in Spain*

## Paro Registrado

El paro en la Comunidad de Madrid se sitúa en 421.564

En el mes de Agosto, el paro registrado en la Comunidad de Madrid desciende respecto al año anterior en 37.132 personas, el 8,10%, situándose en 421.564, cifra que respecto al mes anterior representa una subida del 0,76%, 3.159 parados menos.

En España, el número de parados es de 3.697.496, desciende por tanto, respecto a Agosto de 2.015, en 370.459 personas, el 9,11%, con respecto al pasado Julio supone 14.435 parados más, un 0,39%.

Entre los jóvenes menores de 25 años el paro baja un 8,10% en el año

Desde la perspectiva de sexo, el descenso interanual del paro en la Comunidad es superior en el grupo de hombres, con una reducción del 11,16%, frente al 5,64% de las mujeres; en la variación intermensual se observan subidas de 0,08% entre los hombres y de 1,27% entre las mujeres, con cifras de paro de 181.236 y 240.328 respectivamente.

En el grupo de jóvenes menores de 25 años, el paro baja en la Región un 17,38% respecto al año anterior, un 17,84% entre los hombres y un 16,89% entre las mujeres. En la evolución intermensual se produce un descenso del 0,39% entre los hombres jóvenes, mientras se incrementa entre las mujeres un 3,45%.

En Agosto el paro desciende en Agricultura y Construcción.

Por sectores económicos y en la evolución interanual, el paro baja en todos los sectores: en Industria baja un 13,35%, en Construcción un 15,27%, en Servicios un 6,56%, en Agricultura un 10,31% y en el colectivo de "Sin Empleo Anterior" un 8,84%. En la evolución intermensual también se observan descensos en Agricultura un 3,66%, en Construcción, el 1,34%, y un 4,37% en el colectivo de "Sin Empleo Anterior", sin embargo se incrementa en Industria un 0,04% y en Servicios un 1,33%.

## Contratos

El número total de contratos se incrementa un 17,13% anual

El número de contratos formalizados en la Región en el mes de Agosto fue 150.303, supone un aumento respecto al mismo mes del año anterior del 17,13%, 21.984 contratos más; respecto a julio pasado el total de contratos desciende en un 26,90%, 55.322 contratos menos.

Los contratos indefinidos crecen un 23,52% anual

Por tipología de contratos, los indefinidos crecen un 23,52% en el año y descienden un 27,39% respecto al mes de Julio; los temporales crecen un 16,14% respecto a Agosto de 2.015 y bajan un 26,82% respecto al mes anterior, con un total de 21.392 contratos indefinidos y 128.911 contratos temporales.

En España, el número total de contratos formalizados en el mes de Agosto fueron 1.451.789, implica una subida del 16,32% anual y un descenso del 20,07% mensual.

La tasa de indefinidos sobre total se baja 0,10 puntos porcentuales en el año

Los contratos indefinidos formalizados en España fueron 105.129, cifra que significa un decremento mensual de 23,48% y un crecimiento anual del 30,94%. Los contratos temporales suben un 15,31% en el año, situándose en 1.346.660, cifra que con respecto a Julio pasado supone un descenso de 19,79%.

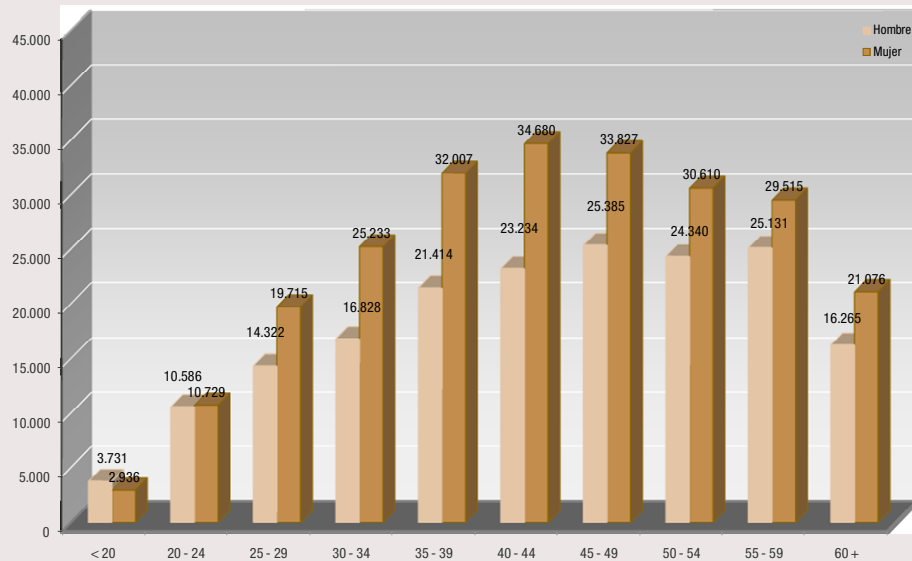
La tasa de contratos indefinidos sobre el total de contratos en la Comunidad de Madrid es de 14,23%, desciende 0,10 puntos porcentual en el mes, y crece 0,74 puntos en el año. En el caso de España, la tasa se sitúa en el 7,24%, baja 0,32 p.p. en el mes y se incrementa 0,81 puntos respecto al mismo mes del año anterior.

PARO REGISTRADO COMUNIDAD DE MADRID		DATOS AGOSTO 2.016			VARIACION INTERMENSUAL						VARIACION INTERANUAL					
		SEXO			HOMBRES		MUJERES		TOTAL		HOMBRES		MUJERES		TOTAL	
		Hombre	Mujer	Total	V.A.	%	V.A.	%	V.A.	%	V.A.	%	V.A.	%	V.A.	%
<b>EDAD</b>																
< 25	< 20	3.897	2.959	6.856	-166	-4,09	-89	-2,92	-255	-3,59	-713	-15,47	-690	-18,91	-1.403	-16,99
	20 - 24	10.476	10.250	20.726	-692	-6,20	-248	-2,36	-940	-4,34	-2.446	-18,93	-2.157	-17,39	-4.603	-18,17
	<b>Subtotal &lt; 25</b>	<b>14.373</b>	<b>13.209</b>	<b>27.582</b>	<b>-858</b>	<b>-5,63</b>	<b>-337</b>	<b>-2,49</b>	<b>-1.195</b>	<b>-4,15</b>	<b>-3.159</b>	<b>-18,02</b>	<b>-2.847</b>	<b>-17,73</b>	<b>-6.006</b>	<b>-17,88</b>
25 - 44	25 - 29	14.141	18.598	32.739	-760	-5,10	21	0,11	-739	-2,21	-1.868	-11,67	-1.660	-8,19	-3.528	-9,73
	30 - 34	16.858	24.749	41.607	-707	-4,03	254	1,04	-453	-1,08	-2.836	-14,40	-2.555	-9,36	-5.391	-11,47
	35 - 39	21.217	31.655	52.872	-788	-3,58	4	0,01	-784	-1,46	-4.023	-15,94	-3.318	-9,49	-7.341	-12,19
	40 - 44	23.218	34.467	57.685	-820	-3,41	140	0,41	-680	-1,17	-3.479	-13,03	-2.295	-6,24	-5.774	-9,10
	<b>Subtotal 25 - 44</b>	<b>75.434</b>	<b>109.469</b>	<b>184.903</b>	<b>-3.075</b>	<b>-3,92</b>	<b>419</b>	<b>0,38</b>	<b>-2.656</b>	<b>-1,42</b>	<b>-12.206</b>	<b>-13,93</b>	<b>-9.828</b>	<b>-8,24</b>	<b>-22.034</b>	<b>-10,65</b>
> 45	45 - 49	25.483	33.640	59.123	-907	-3,44	-106	-0,31	-1.013	-1,68	-3.000	-10,53	-1.634	-4,63	-4.634	-7,27
	50 - 54	24.248	30.426	54.674	-1.033	-4,09	-158	-0,52	-1.191	-2,13	-2.019	-7,69	-475	-1,54	-2.494	-4,36
	55 - 59	25.203	29.463	54.666	-707	-2,73	-268	-0,90	-975	-1,75	-1.396	-5,25	-531	-1,77	-1.927	-3,41
	60 +	16.353	21.104	37.457	-149	-0,90	44	0,21	-105	-0,28	-326	-1,95	1.165	5,84	839	2,29
	<b>Subtotal &gt; 45</b>	<b>91.287</b>	<b>114.633</b>	<b>205.920</b>	<b>-2.796</b>	<b>-2,97</b>	<b>-488</b>	<b>-0,42</b>	<b>-3.284</b>	<b>-1,57</b>	<b>-6.741</b>	<b>-6,88</b>	<b>-1.475</b>	<b>-1,27</b>	<b>-8.216</b>	<b>-3,84</b>
<b>Total</b>		<b>181.094</b>	<b>237.311</b>	<b>418.405</b>	<b>-6.729</b>	<b>-3,58</b>	<b>-406</b>	<b>-0,17</b>	<b>-7.135</b>	<b>-1,68</b>	<b>-22.106</b>	<b>-10,88</b>	<b>-14.150</b>	<b>-5,63</b>	<b>-36.256</b>	<b>-7,97</b>
<b>NIVEL FORMATIVO</b>																
11	Estudios primarios incompletos	17.011	16.839	33.850	-820	-4,60	-516	-2,97	-1.336	-3,80	-1.932	-10,20	-507	-2,92	-2.439	-6,72
12	Estudios primarios completos	38.073	40.784	78.857	-1.744	-4,38	-845	-2,03	-2.589	-3,18	-1.754	-4,40	959	2,41	-795	-1,00
21	Prog. for. inserción no precisan tit. académica 1ª et. secundaria (+ 300 h)	704	608	1.312	-28	-3,83	-19	-3,03	-47	-3,46	-69	-8,93	-120	-16,48	-189	-12,59
22	1ª et. ed. secundaria sin tit. grad. escolar o equivalente	31.032	31.362	62.394	-1.849	-5,62	-902	-2,80	-2.751	-4,22	-4.570	-12,84	-1.719	-5,20	-6.289	-9,16
23	1ª et. ed. secundaria con título graduado escolar o equivalente	31.851	42.235	74.086	-2.201	-6,46	-1.298	-2,98	-3.499	-4,51	-7.265	-18,57	-5.492	-11,51	-12.757	-14,69
31	Prog. form. inserción laboral precisan titu. secundaria 1ª et. (+ 300 horas)	194	177	371	13	7,18	8	4,73	21	6,00	-73	-27,34	-70	-28,34	-143	-27,82
32	Enseñanzas bachillerato	20.123	29.434	49.557	-478	-2,32	-128	-0,43	-606	-1,21	-3.206	-13,74	-3.120	-9,58	-6.326	-11,32
33	Gº medio f.p. específica, artes plásticas y diseño y deportivas	8.321	15.764	24.085	-637	-7,11	-1.050	-6,24	-1.687	-6,55	-1.028	-11,00	-1.100	-6,52	-2.128	-8,12
34	Gº medio música y danza	38	80	118	3	8,57	12	17,65	15	14,56	-13	-25,49	4	5,26	-9	-7,09
41	Prog. for. inserción laboral precisan tit. secundaria 2ª et. (+ 300 horas)	45	44	89	-1	-2,17	2	4,76	1	1,14	4	9,76	0	0,00	4	4,71
51	Gº superior f.p. específica y equivalente, artes plásticas y diseño y deportivas	8.614	13.997	22.611	-201	-2,28	-35	-0,25	-236	-1,03	-763	-8,14	-976	-6,52	-1.739	-7,14
52	Tit. propios universidades y otras enseñ. precisan tit. bachiller (2 y + años)	61	88	149	8	15,09	8	10,00	16	12,03	-14	-18,67	-18	-16,98	-32	-17,68
53	Prog. form. inserción laboral precisan f.p. Gº superior (+ 300 horas)	16	22	38	-2	-11,11	5	29,41	3	8,57	-3	-15,79	2	10,00	-1	-2,56
54	Diplomados o equivalente	5.368	12.492	17.860	345	6,87	1.516	13,81	1.861	11,63	-492	-8,40	-1.207	-8,81	-1.699	-8,69
55	Licenciados o equivalente	13.973	24.992	38.965	862	6,57	2.480	11,02	3.342	9,38	-993	-6,64	-1.635	-6,14	-2.628	-6,32
56	Estud. oficial. especialización profesional	163	381	544	-22	-11,89	-37	-8,85	-59	-9,78	-38	-18,91	-35	-8,41	-73	-11,83
61	Doctorado universitario	363	541	904	33	10,00	73	15,60	106	13,28	17	4,91	73	15,60	90	11,06
50	Postgraduados	2.156	3.999	6.155	176	8,89	430	12,05	606	10,92	542	33,58	915	29,67	1.457	31,01
80	Sin estudios	2.988	3.471	6.459	-186	-5,86	-111	-3,10	-297	-4,40	-456	-13,24	-105	-2,94	-561	-7,99

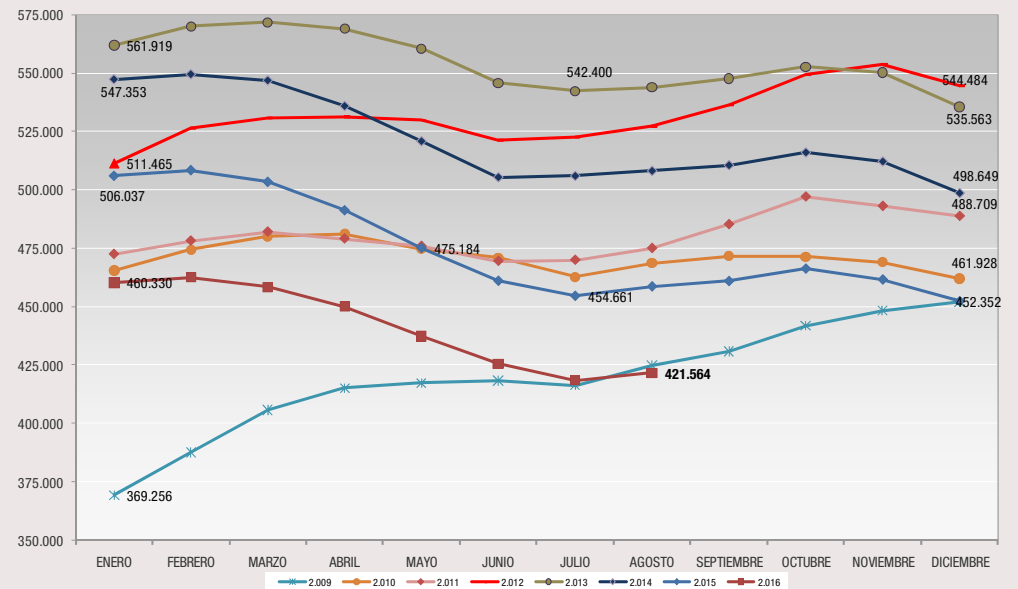
PARO REGISTRADO COMUNIDAD DE MADRID		DATOS AGOSTO 2.016			VARIACION INTERMENSUAL						VARIACION INTERANUAL					
		SEXO			HOMBRES		MUJERES		TOTAL		HOMBRES		MUJERES		TOTAL	
		Hombre	Mujer	Total	V.A.	%	V.A.	%	V.A.	%	V.A.	%	V.A.	%	V.A.	%
<b>GRUPOS PROFESIONALES</b>																
<b>0</b>	Ocupaciones militares	80	13	93	6	8,11	-5	-27,78	1	1,09	-22	-21,57	-10	-43,48	-32	-25,60
<b>1</b>	Directores y gerentes	4.954	2.432	7.386	-56	-1,12	27	1,12	-29	-0,39	-480	-8,83	-80	-3,18	-560	-7,05
<b>2</b>	Técnicos y profesionales científicos e intelectuales	22.280	35.772	58.052	1.350	6,45	4.461	14,25	5.811	11,12	-908	-3,92	-1.455	-3,91	-2.363	-3,91
<b>3</b>	Técnicos; profesionales de apoyo	19.797	18.218	38.015	-252	-1,26	225	1,25	-27	-0,07	-2.328	-10,52	-943	-4,92	-3.271	-7,92
<b>4</b>	Empleados contables, administrativos y otros de oficina	11.805	49.391	61.196	-184	-1,53	-438	-0,88	-622	-1,01	-1.172	-9,03	-3.612	-6,81	-4.784	-7,25
<b>5</b>	Trabaj. servic. restauración, personales, protección y vendedores	26.096	64.886	90.982	-1.143	-4,20	-2.249	-3,35	-3.392	-3,59	-2.066	-7,34	-4.322	-6,24	-6.388	-6,56
<b>6</b>	Trabaj. cualific. sector agrícola, ganadero, forestal y pesquero	3.528	1.227	4.755	-227	-6,05	-45	-3,54	-272	-5,41	-181	-4,88	-59	-4,59	-240	-4,80
<b>7</b>	Artesanos y trabaj. cualific. industria manufacturera y construcción (no operadores)	46.663	3.365	50.028	-3.164	-6,35	-31	-0,91	-3.195	-6,00	-8.685	-15,69	-400	-10,62	-9.085	-15,37
<b>8</b>	Operadores de instalaciones y maquinaria, y montadores	14.773	3.744	18.517	-1.052	-6,65	-88	-2,30	-1.140	-5,80	-2.495	-14,45	-269	-6,70	-2.764	-12,99
<b>9</b>	Ocupaciones elementales	31.118	58.263	89.381	-2.007	-6,06	-2.263	-3,74	-4.270	-4,56	-3.769	-10,80	-3.000	-4,90	-6.769	-7,04
<b>SECTORES Y SECCIONES DE ACTIVIDAD</b>																
<b>A</b>	Agricultura, ganadería, silvicultura y pesca	2.419	1.266	3.685	-117	-4,61	4	0,32	-113	-2,98	-321	-11,72	-16	-1,25	-337	-8,38
	<b>Agricultura</b>	<b>2.419</b>	<b>1.266</b>	<b>3.685</b>	<b>-117</b>	<b>-4,61</b>	<b>4</b>	<b>0,32</b>	<b>-113</b>	<b>-2,98</b>	<b>-321</b>	<b>-11,72</b>	<b>-16</b>	<b>-1,25</b>	<b>-337</b>	<b>-8,38</b>
<b>B</b>	Industrias extractivas	234	226	460	3	1,30	0	0,00	3	0,66	-64	-21,48	-18	-7,38	-82	-15,13
<b>C</b>	Industria manufacturera	12.682	11.443	24.125	-730	-5,44	-276	-2,36	-1.006	-4,00	-2.230	-14,95	-1.059	-8,47	-3.289	-12,00
<b>D</b>	Suministro de energía eléctrica, gas, vapor y aire	115	85	200	-9	-7,26	1	1,19	-8	-3,85	-29	-20,14	-10	-10,53	-39	-16,32
<b>E</b>	Suministro de agua, actividades de saneamiento, ge	1.690	1.567	3.257	-241	-12,48	-75	-4,57	-316	-8,84	-356	-17,40	-409	-20,70	-765	-19,02
	<b>Industria</b>	<b>14.721</b>	<b>13.321</b>	<b>28.042</b>	<b>-977</b>	<b>-6,22</b>	<b>-350</b>	<b>-2,56</b>	<b>-1.327</b>	<b>-4,52</b>	<b>-2.679</b>	<b>-15,40</b>	<b>-1.496</b>	<b>-10,10</b>	<b>-4.175</b>	<b>-12,96</b>
<b>F</b>	Construcción	34.275	6.266	40.541	-1.955	-5,40	-141	-2,20	-2.096	-4,92	-6.267	-15,46	-775	-11,01	-7.042	-14,80
	<b>Construcción</b>	<b>34.275</b>	<b>6.266</b>	<b>40.541</b>	<b>-1.955</b>	<b>-5,40</b>	<b>-141</b>	<b>-2,20</b>	<b>-2.096</b>	<b>-4,92</b>	<b>-6.267</b>	<b>-15,46</b>	<b>-775</b>	<b>-11,01</b>	<b>-7.042</b>	<b>-14,80</b>
<b>G</b>	Comercio al por Julior y al por menor; reparación d	21.852	33.689	55.541	-1.068	-4,66	-836	-2,42	-1.904	-3,31	-2.388	-9,85	-2.314	-6,43	-4.702	-7,81
<b>H</b>	Transporte y almacenamiento	9.699	5.744	15.443	-492	-4,83	-102	-1,74	-594	-3,70	-1.265	-11,54	-190	-3,20	-1.455	-8,61
<b>I</b>	Hostelería	13.444	22.890	36.334	-350	-2,54	-203	-0,88	-553	-1,50	-1.045	-7,21	-875	-3,68	-1.920	-5,02
<b>J</b>	Información y comunicaciones	7.631	8.180	15.811	75	0,99	98	1,21	173	1,11	-199	-2,54	-284	-3,36	-483	-2,96
<b>K</b>	Actividades financieras y de seguros	1.949	3.037	4.986	6	0,31	65	2,19	71	1,44	-20	-1,02	-29	-0,95	-49	-0,97
<b>L</b>	Actividades inmobiliarias	1.147	1.864	3.011	-59	-4,89	2	0,11	-57	-1,86	-132	-10,32	-101	-5,14	-233	-7,18
<b>M</b>	Actividades profesionales, científicas y técnicas	20.696	33.182	53.878	-575	-2,70	-218	-0,65	-793	-1,45	-3.710	-15,20	-3.858	-10,42	-7.568	-12,32
<b>N</b>	Actividades administrativas y servicios auxiliares	24.001	38.738	62.739	-1.381	-5,44	-787	-1,99	-2.168	-3,34	-2.543	-9,58	-2.287	-5,57	-4.830	-7,15
<b>O</b>	Administración Pública y defensa; Seguridad Social	4.424	7.976	12.400	-119	-2,62	195	2,51	76	0,62	271	6,53	110	1,40	381	3,17
<b>P</b>	Educación	4.480	13.682	18.162	1.096	32,39	3.769	38,02	4.865	36,59	27	0,61	-429	-3,04	-402	-2,17
<b>Q</b>	Actividades sanitarias y de servicios sociales	2.539	12.794	15.333	-335	-11,66	-1.308	-9,28	-1.643	-9,68	3	0,12	-267	-2,04	-264	-1,69
<b>S</b>	Otros servicios	3.589	4.283	7.872	100	2,87	164	3,98	264	3,47	-336	-8,56	-203	-4,53	-539	-6,41
<b>R</b>	Actividades artísticas, recreativas y de entrenimi	3.592	8.340	11.932	-95	-2,58	-37	-0,44	-132	-1,09	-267	-6,92	-665	-7,38	-932	-7,25
<b>T</b>	Actividades de los hogares como empleadores de per	1.805	6.861	8.666	-277	-13,30	-315	-4,39	-592	-6,39	-64	-3,42	515	8,12	451	5,49
<b>U</b>	Actividades de organizaciones y organismos extrate	79	142	221	-9	-10,23	1	0,71	-8	-3,49	-13	-14,13	-5	-3,40	-18	-7,53
	<b>Servicios</b>	<b>120.927</b>	<b>201.402</b>	<b>322.329</b>	<b>-3.483</b>	<b>-2,80</b>	<b>488</b>	<b>0,24</b>	<b>-2.995</b>	<b>-0,92</b>	<b>-11.681</b>	<b>-8,81</b>	<b>-10.882</b>	<b>-5,13</b>	<b>-22.563</b>	<b>-6,54</b>
<b>X</b>	Sin empleo anterior	8.752	15.056	23.808	-197	-2,20	-407	-2,63	-604	-2,47	-1.158	-11,69	-981	-6,12	-2.139	-8,24
	<b>Colectivo sin empleo anterior</b>	<b>8.752</b>	<b>15.056</b>	<b>23.808</b>	<b>-197</b>	<b>-2,20</b>	<b>-407</b>	<b>-2,63</b>	<b>-604</b>	<b>-2,47</b>	<b>-1.158</b>	<b>-11,69</b>	<b>-981</b>	<b>-6,12</b>	<b>-2.139</b>	<b>-8,24</b>

PARO REGISTRADO COMUNIDAD DE MADRID		DATOS AGOSTO 2.016			VARIACION INTERMENSUAL						VARIACION INTERANUAL					
		SEXO			HOMBRES		MUJERES		TOTAL		HOMBRES		MUJERES		TOTAL	
		Hombre	Mujer	Total	V.A.	%	V.A.	%	V.A.	%	V.A.	%	V.A.	%	V.A.	%
<b>NACIONALIDAD</b>																
<b>0</b>	Española	146.805	205.871	352.676	-5.113	-3,37	767	0,37	-4.346	-1,22	-17.079	-10,42	-12.659	-5,79	-29.738	-7,78
<b>1</b>	Comunitaria	13.299	12.754	26.053	-282	-2,08	-185	-1,43	-467	-1,76	-1.708	-11,38	-582	-4,36	-2.290	-8,08
<b>2</b>	Extracomunitaria	20.990	18.686	39.676	-1.334	-5,98	-988	-5,02	-2.322	-5,53	-3.319	-13,65	-909	-4,64	-4.228	-9,63
<b>TIEMPO EN DESEMPLEO</b>																
<b>P.L.D.</b>	<3 MESES	53.969	62.309	116.278	-69	-0,13	5.488	9,66	5.419	4,89	-5.166	-8,74	-3.007	-4,60	-8.173	-6,57
	3-6 MESES	23.807	27.156	50.963	-3.489	-12,78	-3.639	-11,82	-7.128	-12,27	-1.456	-5,76	-745	-2,67	-2.201	-4,14
	6-12 MESES	29.973	37.675	67.648	-1.160	-3,73	-644	-1,68	-1.804	-2,60	-3.959	-11,67	-3.392	-8,26	-7.351	-9,80
	1-2 AÑOS	27.306	38.695	66.001	-1.077	-3,79	-952	-2,40	-2.029	-2,98	-7.272	-21,03	-3.956	-9,28	-11.228	-14,54
	2-3 AÑOS	13.697	20.692	34.389	-410	-2,91	-346	-1,64	-756	-2,15	-4.270	-23,77	-4.376	-17,46	-8.646	-20,09
	3-4 AÑOS	9.643	14.754	24.397	-414	-4,12	-353	-2,34	-767	-3,05	-2.215	-18,68	-2.255	-13,26	-4.470	-15,48
	> 4 AÑOS	22.699	36.030	58.729	-110	-0,48	40	0,11	-70	-0,12	2.232	10,91	3.581	11,04	5.813	10,99
	<b>Subtotal Paro Larga Duración</b>		<b>73.345</b>	<b>110.171</b>	<b>183.516</b>	<b>-2.011</b>	<b>-2,67</b>	<b>-1.611</b>	<b>-1,44</b>	<b>-3.622</b>	<b>-1,94</b>	<b>-11.525</b>	<b>-13,58</b>	<b>-7.006</b>	<b>-5,98</b>	<b>-18.531</b>
<b>TOTAL</b>		<b>181.094</b>	<b>237.311</b>	<b>418.405</b>	<b>-6.729</b>	<b>-3,58</b>	<b>-406</b>	<b>-0,17</b>	<b>-7.135</b>	<b>-1,68</b>	<b>-22.106</b>	<b>-10,88</b>	<b>-14.150</b>	<b>-5,63</b>	<b>-36.256</b>	<b>-7,97</b>

PARO REGISTRADO COMUNIDAD DE MADRID - AGOSTO 2.016



SERIE PARO REGISTRADO COMUNIDAD DE MADRID



## Resumen Mensual Paro y Contratos Registrados, Madrid y España

PARO REGISTRADO		Datos Agosto 2016	Variación intermensual		Variación interanual			
			Diferencia	%	Diferencia	%		
COMUNIDAD DE MADRID	Total	<b>AMBOS SEXOS</b>	<b>421.564</b>	<b>3.159</b>	<b>0,76%</b>	<b>-37.132</b>	<b>-8,10%</b>	
		Hombres	181.236	142	0,08%	-22.774	-11,16%	
		Mujeres	240.328	3.017	1,27%	-14.358	-5,64%	
	Edad	Menores de 25	27.982	400	1,45%	-5.885	-17,38%	
		Hombres	14.317	-56	-0,39%	-3.108	-17,84%	
		Mujeres	13.665	456	3,45%	-2.777	-16,89%	
	Sectores	Agricultura	3.550	-135	-3,66%	-408	-10,31%	
		Industria	28.054	12	0,04%	-4.322	-13,35%	
		Construcción	39.999	-542	-1,34%	-7.208	-15,27%	
		Servicios	326.617	4.288	1,33%	-22.929	-6,56%	
		S/E Anterior	23.344	-1.068	-4,37%	-2.265	-8,84%	
	Nacionalidad	Españoles	356.828	4.152	1,18%	-30.390	-7,85%	
		Extranjeros:	64.736	-993	-1,51%	-6.742	-9,43%	
		Comunitarios	25.998	-55	-0,21%	-2.268	-8,02%	
		No Comunitarios	38.738	-938	-2,36%	-4.474	-10,35%	
	ESPAÑA	Total	<b>AMBOS SEXOS</b>	<b>3.697.496</b>	<b>14.435</b>	<b>0,39%</b>	<b>-370.459</b>	<b>-9,11%</b>
Hombres			1.624.313	7.592	0,47%	-220.955	-11,97%	
Mujeres			2.073.183	6.843	0,33%	-149.504	-6,73%	
Edad		Menores de 25	284.985	-2.500	-0,87%	-49.456	-14,79%	
		Hombres	144.864	-2.968	-2,01%	-26.769	-15,60%	
		Mujeres	140.121	468	0,34%	-22.687	-13,93%	
Nacionalidad		Españoles	3.280.724	21.897	0,67%	-323.060	-8,96%	
		Extranjeros:	416.772	-7.462	-1,76%	-47.399	-10,21%	
		Comunitarios	151.335	-570	-0,38%	-14.289	-8,63%	
		No Comunitarios	265.437	-6.892	-2,53%	-33.110	-11,09%	
CONTRATOS REGISTRADOS		Datos Agosto 2016	Variación intermensual		Variación interanual			
			Diferencia	%	Diferencia	%		
COM. DE MADRID	Tipología de contrato	Indefinidos	21.392	-8.071	-27,39%	4.073	23,52%	
		Temporales	128.911	-47.251	-26,82%	17.911	16,14%	
		Total contratos	150.303	-55.322	-26,90%	21.984	17,13%	
		Indefinidos/Totales	14,23%	-0,10		0,74		
	% indefinidos sobre total	Agricultura	10,30%	-2,10		4,39		
		Industria	10,65%	-1,03		1,63		
		Construcción	9,80%	-0,88		0,08		
		Servicios	14,95%	0,15		0,74		
	ESPAÑA	Tipología de contrato	Indefinidos	105.129	-32.261	-23,48%	24.839	30,94%
			Temporales	1.346.660	-332.221	-19,79%	178.804	15,31%
Total contratos			1.451.789	-364.482	-20,07%	203.643	16,32%	
Indefinidos/Totales			7,24%	-0,32		0,81		

SERIE PARO REGISTRADO - COMUNIDAD DE MADRID -													
Mes	2.004	2.005	2.006	2.007	2.008	2.009	2.010	2.011	2.012	2.013	2.014	2.015	2.016
ENERO	259.943	235.260	225.259	218.201	246.797	369.256	465.452	472.468	511.465	561.919	547.353	506.037	460.330
FEBRERO	261.880	233.111	225.214	220.752	255.339	387.545	474.356	478.170	526.374	570.039	549.514	508.448	462.540
MARZO	258.131	234.722	223.860	222.811	253.924	405.673	480.022	482.025	530.875	571.751	546.879	503.441	458.434
ABRIL	260.796	233.518	220.235	222.172	259.611	415.142	481.244	479.070	531.317	569.030	535.914	491.281	450.003
MAYO	253.209	222.420	215.748	218.126	262.660	417.273	474.661	475.876	529.740	560.560	520.863	475.184	437.366
JUNIO	245.827	221.890	206.759	216.651	266.936	418.284	470.913	469.511	521.246	545.844	505.428	461.094	425.540
JULIO	240.799	224.153	212.432	216.289	268.135	416.264	462.720	469.957	522.421	542.400	505.978	454.661	418.405
AGOSTO	243.556	227.684	217.021	223.083	279.234	424.759	468.609	474.997	527.261	543.905	508.153	458.696	<b>421.564</b>
SEPTIEMBRE	241.335	221.671	213.081	220.372	288.972	430.784	471.643	485.206	536.457	547.701	510.581	460.986	
OCTUBRE	242.181	221.285	213.581	225.543	315.159	441.858	471.388	497.025	549.354	552.758	516.048	466.314	
NOVIEMBRE	239.216	220.227	212.754	227.629	330.439	448.224	469.079	493.012	553.762	550.269	512.177	461.636	
DICIEMBRE	229.814	216.066	211.558	229.150	345.333	451.929	461.928	488.709	544.484	535.563	498.649	452.352	
VARIACIONES INTERMENSUALES ABSOLUTAS													
MES	2.004	2.005	2.006	2.007	2.008	2.009	2.010	2.011	2.012	2.013	2.014	2.015	2.016
ENERO	8.475	5.446	9.193	6.643	17.647	23.923	13.523	10.540	22.756	17.435	11.790	7.388	7.978
FEBRERO	1.937	-2.149	-45	2.551	8.542	18.289	8.904	5.702	14.909	8.120	2.161	2.411	2.210
MARZO	-3.749	1.611	-1.354	2.059	-1.415	18.128	3,55	3.855	4.501	1.712	-2.635	-5.007	-4.106
ABRIL	2.665	-1.204	-3.625	-639	5.687	9.469	1.222	-2.955	442	-2.721	-10.965	-12.160	-8.431
MAYO	-7.587	-11.098	-4.487	-4.046	3.049	2.131	-6.583	-3.194	-1.577	-8.470	-15.051	-16.097	-12.637
JUNIO	-7.382	-530	-8.989	-1.475	4.276	1.011	-3.748	-6.365	-8.494	-14.716	-15.435	-14.090	-11.826
JULIO	-5.028	2.263	5.673	-362	1.199	-2.020	-8.193	446	1.175	-3.444	550	-6.433	-7.135
AGOSTO	2.757	3.531	4.589	6.794	11.099	8.495	5.889	5.040	4.840	1.505	2.175	4.035	<b>3.159</b>
SEPTIEMBRE	-2.222	-6.013	-3.940	-2.711	9.738	6.025	3.034	10.209	9.196	3.796	2.428	2.290	
OCTUBRE	846	-386	500	5.171	26.187	11.074	-255	11.819	12.897	5.057	5.467	5.328	
NOVIEMBRE	-2.964	-1.058	-827	2.086	15.280	6.366	-2.309	-4.013	4.408	-2.489	-3.871	-4.678	
DICIEMBRE	-9.403	-4.161	-1.196	1.521	14.894	3.705	-7.151	-4.303	-9.278	-14.706	-13.528	-9.284	
VARIACIONES INTERMENSUALES RELATIVAS													
MES	2.004	2.005	2.006	2.007	2.008	2.009	2.010	2.011	2.012	2.013	2.014	2.015	2.016
ENERO	3,37	2,37	4,25	3,14	7,70	6,93	2,99	2,28	4,66	3,20	2,20	1,48	1,76
FEBRERO	0,74	-0,91	-0,02	1,17	3,46	4,95	1,91	1,21	2,91	1,45	0,39	0,48	0,48
MARZO	-1,43	0,69	-0,60	0,93	-0,55	4,68	1,19	0,81	0,86	0,30	-0,48	-0,98	-0,89
ABRIL	1,03	-0,51	-1,62	-0,29	2,24	2,33	0,25	-0,61	0,08	-0,48	-2,01	-2,42	-1,84
MAYO	-2,91	-4,75	-2,04	-1,82	1,17	0,51	-1,37	-0,67	-0,30	-1,49	-2,81	-3,28	-2,81
JUNIO	-2,92	-0,24	-4,17	-0,68	1,63	0,24	-0,79	-1,34	-1,60	-2,63	-2,96	-2,97	-2,70
JULIO	-2,05	1,02	2,74	-0,17	0,45	-0,48	-1,74	0,09	0,23	-0,63	0,11	-1,40	-1,68
AGOSTO	1,14	1,58	2,16	3,14	4,14	2,04	1,27	1,07	0,93	0,28	0,43	0,89	<b>0,76</b>
SEPTIEMBRE	-0,91	-2,64	-1,82	-1,22	3,49	1,42	0,65	2,15	1,74	0,70	0,48	0,50	
OCTUBRE	0,35	-0,17	0,23	2,35	9,06	2,57	-0,05	2,44	2,40	0,92	1,07	1,16	
NOVIEMBRE	-1,22	-0,48	-0,39	0,92	4,85	1,44	-0,49	-0,81	0,80	-0,45	-0,75	-1,00	
DICIEMBRE	-3,93	-1,89	-0,56	0,67	4,51	0,83	-1,52	-0,87	-1,68	-2,67	-2,64	-2,01	
VARIACIONES INTERANUALES ABSOLUTAS													
MES	2.004	2.005	2.006	2.007	2.008	2.009	2.010	2.011	2.012	2.013	2.014	2.015	2.016
ENERO	1.935	-24.683	-10.001	-7.058	28.596	122.459	96.196	7.016	38.997	50.454	-14.566	-41.316	-45.707
FEBRERO	2.372	-28.769	-7.897	-4.462	34.587	132.206	86.811	3.814	48.204	43.665	-20.525	-41.066	-45.908
MARZO	-4.715	-23.409	-10.862	-1.049	31.113	151.749	74.349	2.003	48.850	40.876	-24.872	-43.438	-45.007
ABRIL	635	-27.278	-13.283	1.937	37.439	155.531	66.102	-2.174	52.247	37.713	-33.116	-44.633	-41.278
MAYO	-978	-30.789	-6.672	2.378	44.534	154.613	57.388	1.215	53.864	30.820	-39.697	-45.679	-37.818
JUNIO	-1.083	-23.937	-15.131	9.892	50.285	151.348	52.629	-1.402	51.735	24.598	-40.416	-44.334	-35.554
JULIO	-4.234	-16.646	-11.721	3.857	51.846	148.129	46.456	7.237	52.464	19.979	-36.422	-51.317	-36.256
AGOSTO	-5.034	-15.872	-10.663	6.062	56.151	145.525	43.850	6.388	52.264	16.644	-35.752	-49.457	<b>-37.132</b>
SEPTIEMBRE	-8.534	-19.664	-8.590	7.291	68.600	141.812	40.859	13.563	51.251	11.244	-37.120	-49.595	
OCTUBRE	-13.740	-20.896	-7.704	11.962	89.616	126.699	29.530	25.637	52.329	3.404	-36.710	-49.734	
NOVIEMBRE	-13.931	-18.989	-7.473	14.875	102.810	117.785	20.855	23.933	60.750	-3.493	-38.092	-50.541	
DICIEMBRE	-21.654	-13.748	-4.508	17.592	116.183	106.596	9.999	26.781	55.775	-8.921	-36.914	-46.297	
VARIACIONES INTERANUALES RELATIVAS													
MES	2.004	2.005	2.006	2.007	2.008	2.009	2.010	2.011	2.012	2.013	2.014	2.015	2.016
ENERO	0,75	-9,50	-4,25	-3,13	13,11	49,62	26,05	1,51	8,25	9,86	-2,59	-7,55	-9,03
FEBRERO	0,91	-10,99	-3,39	-1,98	15,67	51,78	22,40	0,80	10,08	8,30	-3,60	-7,47	-9,03
MARZO	-1,79	-9,07	-4,63	-0,47	13,96	59,76	18,33	0,42	10,13	7,70	-4,35	-7,94	-8,94
ABRIL	0,24	-10,46	-5,69	0,88	16,85	59,91	15,92	-0,45	10,91	7,10	-5,82	-8,33	-8,40
MAYO	-0,38	-12,16	-3,00	1,10	20,42	58,86	13,75	0,26	11,32	5,82	-7,08	-8,77	-7,96
JUNIO	-0,44	-9,74	-6,82	4,78	23,21	56,70	12,58	-0,30	11,02	4,72	-7,40	-8,77	-7,71
JULIO	-1,73	-6,91	-5,23	1,82	23,97	55,24	11,16	1,56	11,16	3,82	-6,71	-10,14	-7,97
AGOSTO	-2,03	-6,52	-4,68	2,79	25,17	52,12	10,32	1,36	11,00	3,16	-6,57	-9,73	<b>-8,10</b>
SEPTIEMBRE	-3,42	-8,15	-3,88	3,42	31,13	49,07	9,48	2,88	10,56	2,10	-6,78	-9,71	
OCTUBRE	-5,37	-8,63	-3,48	5,60	39,73	40,20	6,68	5,44	10,53	0,62	-6,64	-9,64	
NOVIEMBRE	-5,50	-7,94	-3,39	6,99	45,17	35,65	4,65	5,10	12,32	-0,63	-6,92	-9,87	
DICIEMBRE	-8,61	-5,98	-2,09	8,32	50,70	30,87	2,21	5,80	11,41	-1,64	-6,89	-9,28	





# Informe de paro registrado y contratos de trabajo

**Incorpora datos nacionales**

*Agosto 2016*

Datos estadísticos de periodicidad mensual de Paro Registrado y Contratos de Trabajo registrados en la Comunidad de Madrid. Incorpora datos nacionales de España. Contiene registros desde 2005 hasta la actualidad.



**Comunidad  
de Madrid**