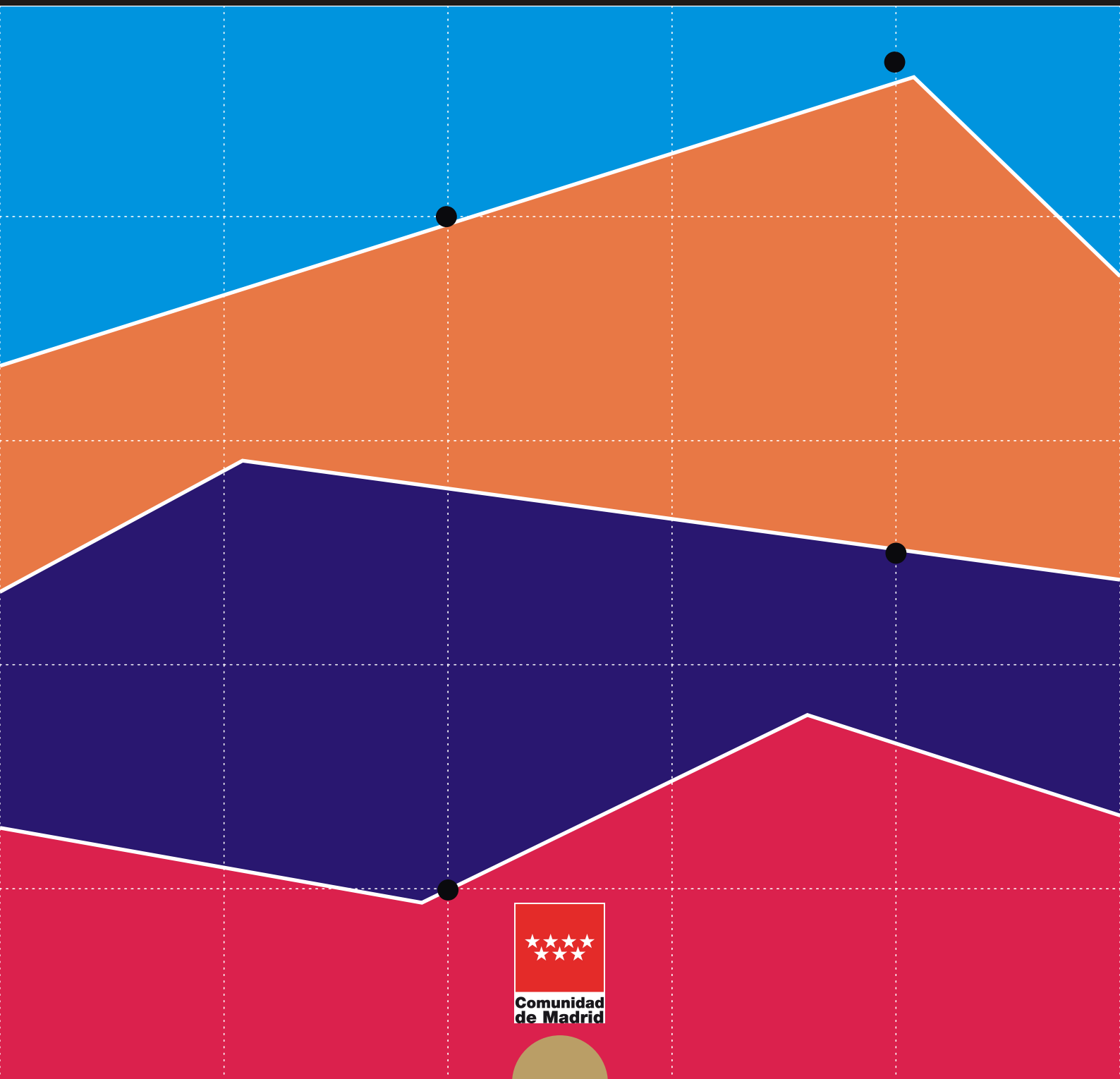


Informe de paro registrado y contratos de trabajo

Incorpora datos nacionales

Octubre 2016



CONSEJERÍA DE ECONOMÍA, EMPLEO Y HACIENDA

Consejera de Economía, Empleo y Hacienda

Excma. Sra. Dña. Engracia Hidalgo Tena

Viceconsejero de Hacienda y Empleo

Ilmo. Sr. D. Miguel Ángel García Martín

Director General del Servicio Público de Empleo

Ilmo. Sr. D. José María Díaz Zabala

Subdirectora General de Planificación, Cualificación y Evaluación

Cristina Olías de Lima Gete

Jefe del Área de Análisis y Estrategia

Antonio Hernando Sánchez

Equipo técnico editorial

Teresa Vara García

Pilar Jiménez Muñoz

© Comunidad de Madrid

Edita: Dirección General del Servicio Público de Empleo

de la Consejería de Economía, Empleo y Hacienda

Vía Lusitana, 21. 28025 Madrid.

Análisis.estrategia@madrid.org

www.madrid.org

Formato de edición: archivo electrónico

Edición: 11/2016

Editado en España - *Published in Spain*

Paro Registrado

El paro en la Comunidad de Madrid se sitúa en 420.305

En el mes de Octubre, el paro registrado en la Comunidad de Madrid desciende respecto al año anterior en 46.009 personas, el 9,87%, situándose en 420.305, cifra que respecto al mes anterior representa una subida del 0,18%, 773 parados menos.

En España, el número de parados es de 3.764.982, desciende por tanto, respecto a Octubre de 2.015, en 411.387 personas, el 9,85%, con respecto al pasado septiembre supone 44.685 parados más, un 1,20%.

Entre los jóvenes menores de 25 años el paro baja un 17,67% en el año

Desde la perspectiva de sexo, el descenso interanual del paro en la Comunidad es superior en el grupo de hombres, con una reducción del 12,78%, frente al 7,45% de las mujeres; en la variación intermensual se observan subidas del 0,68% entre los hombres, mientras entre las mujeres desciende 0,20%, con cifras de paro de 184.444 y 235.861 respectivamente.

En el grupo de jóvenes menores de 25 años, el paro baja en la Región un 17,67% respecto al año anterior, un 18,53% entre los hombres y un 16,71% entre las mujeres; sin embargo, la evolución intermensual supone un incremento del 1,89% del paro entre los jóvenes, un 2,33% entre los hombres y un 1,42% entre las mujeres.

En octubre el paro desciende en Construcción

Por sectores económicos y en la evolución interanual, el paro baja en todos los sectores: en Industria baja un 13,89%, en Construcción un 17,14%, en Servicios un 8,46%, en Agricultura un 13,08% y en el colectivo de "Sin Empleo Anterior" un 9,82%. En la evolución intermensual se observan descensos en Construcción un 0,25%, mientras se incrementa en Agricultura un 8,89%, en Servicios, el 0,05%, en Industria un 0,51% y en el colectivo de "Sin Empleo Anterior" un 0,99%.

Contratos

El número total de contratos se incrementa un 3,01% anual

El número de contratos formalizados en la Región en el mes de Octubre fue 225.775, supone un aumento respecto al mismo mes del año anterior del 3,01%, 6.597 contratos más, no obstante, si se compara con el pasado septiembre, la cifra representa un descenso del 2,17%, 5.017 contratos menos.

Los contratos indefinidos crecen un 7,89% anual

Por tipología de contratos, los indefinidos crecen un 7,89% en el año y descienden un 1,96% respecto al mes de Septiembre; los temporales crecen un 2,06% respecto a Octubre de 2.015 y bajan un 2,22% respecto al mes anterior, con un total de 38.638 contratos indefinidos y 187.137 contratos temporales.

La tasa de indefinidos sobre total crece 77 centésimas en el año

En España, el número total de contratos formalizados en el mes de Octubre fueron 1.867.360, implica una subida del 6,06% anual y un descenso del 2,08% mensual.

Los contratos indefinidos formalizados en España fueron 166.830, cifra que significa un crecimiento anual del 10,01%, y una bajada mensual del 2,45%. Los contratos temporales suben un 5,69% en el año y descienden un 2,04% en el mes, situándose en 1.700.530

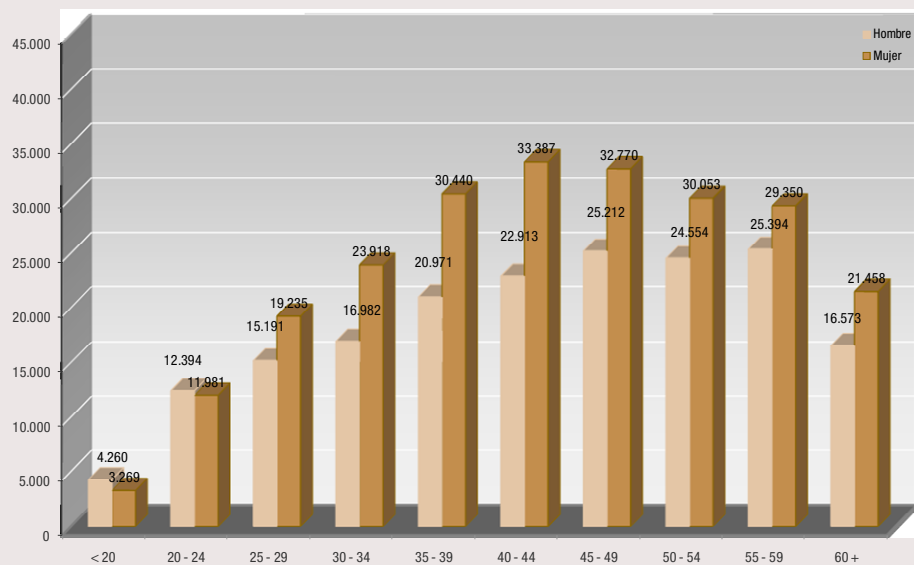
La tasa de contratos indefinidos sobre el total de contratos en la Comunidad de Madrid es de 17,11%, sube cuatro centésimas de puntos porcentual en el mes y setenta y siete centésimas en el año. En el caso de España, la tasa se sitúa en el 8,93%, sube 0,32 p.p. en el año y desciende tres centésimas respecto al mes anterior.

PARO REGISTRADO COMUNIDAD DE MADRID		DATOS OCTUBRE 2.016			VARIACION INTERMENSUAL						VARIACION INTERANUAL					
		SEXO			HOMBRES		MUJERES		TOTAL		HOMBRES		MUJERES		TOTAL	
		Hombre	Mujer	Total	V.A.	%	V.A.	%	V.A.	%	V.A.	%	V.A.	%	V.A.	%
EDAD																
< 25	< 20	4.260	3.269	7.529	46	1,09	-8	-0,24	38	0,51	-805	-15,89	-545	-14,29	-1.350	-15,20
	20 - 24	12.394	11.981	24.375	333	2,76	222	1,89	555	2,33	-2.984	-19,40	-2.514	-17,34	-5.498	-18,40
	Subtotal < 25	16.654	15.250	31.904	379	2,33	214	1,42	593	1,89	-3.789	-18,53	-3.059	-16,71	-6.848	-17,67
25 - 44	25 - 29	15.191	19.235	34.426	216	1,44	-26	-0,13	190	0,55	-2.691	-15,05	-2.114	-9,90	-4.805	-12,25
	30 - 34	16.982	23.918	40.900	187	1,11	-235	-0,97	-48	-0,12	-3.383	-16,61	-2.968	-11,04	-6.351	-13,44
	35 - 39	20.971	30.440	51.411	23	0,11	-392	-1,27	-369	-0,71	-4.651	-18,15	-4.077	-11,81	-8.728	-14,51
	40 - 44	22.913	33.387	56.300	-24	-0,10	-327	-0,97	-351	-0,62	-4.123	-15,25	-3.150	-8,62	-7.273	-11,44
	Subtotal 25 - 44	76.057	106.980	183.037	402	0,53	-980	-0,91	-578	-0,31	-14.848	-16,33	-12.309	-10,32	-27.157	-12,92
> 45	45 - 49	25.212	32.770	57.982	-2	-0,01	-315	-0,95	-317	-0,54	-3.939	-13,51	-2.653	-7,49	-6.592	-10,21
	50 - 54	24.554	30.053	54.607	164	0,67	72	0,24	236	0,43	-2.493	-9,22	-1.280	-4,09	-3.773	-6,46
	55 - 59	25.394	29.350	54.744	138	0,55	232	0,80	370	0,68	-1.608	-5,96	-769	-2,55	-2.377	-4,16
	60 +	16.573	21.458	38.031	172	1,05	297	1,40	469	1,25	-340	-2,01	1.078	5,29	738	1,98
	Subtotal > 45	91.733	113.631	205.364	472	0,52	286	0,25	758	0,37	-8.380	-8,37	-3.624	-3,09	-12.004	-5,52
Total		184.444	235.861	420.305	1.253	0,68	-480	-0,20	773	0,18	-27.017	-12,78	-18.992	-7,45	-46.009	-9,87
NIVEL FORMATIVO																
11	Estudios primarios incompletos	16.997	17.007	34.004	238	1,42	161	0,96	399	1,19	-2.362	-12,20	-715	-4,03	-3.077	-8,30
12	Estudios primarios completos	39.192	41.650	80.842	676	1,76	665	1,62	1.341	1,69	-2.858	-6,80	64	0,15	-2.794	-3,34
21	Prog. for. inserción no precisan tit. académica 1ª et. secundaria (+ 300 h)	698	647	1.345	-24	-3,32	3	0,47	-21	-1,54	-149	-17,59	-83	-11,37	-232	-14,71
22	1ª et. ed. secundaria sin tit. grad. escolar o equivalente	31.444	31.577	63.021	166	0,53	277	0,88	443	0,71	-5.461	-14,80	-2.095	-6,22	-7.556	-10,71
23	1ª et. ed. secundaria con título graduado escolar o equivalente	33.306	42.186	75.492	536	1,64	31	0,07	567	0,76	-8.010	-19,39	-6.563	-13,46	-14.573	-16,18
31	Prog. form. inserción laboral precisan titu. secundaria 1ª et. (+ 300 horas)	194	166	360	-3	-1,52	1	0,61	-2	-0,55	-78	-28,68	-60	-26,55	-138	-27,71
32	Enseñanzas bachillerato	20.782	29.466	50.248	89	0,43	-295	-0,99	-206	-0,41	-3.363	-13,93	-3.422	-10,41	-6.785	-11,90
33	Gº medio f.p. específica, artes plásticas y diseño y deportivas	8.875	17.054	25.929	168	1,93	602	3,66	770	3,06	-1.661	-15,76	-1.423	-7,70	-3.084	-10,63
34	Gº medio música y danza	39	58	97	-3	-7,14	-13	-18,31	-16	-14,16	-7	-15,22	-15	-20,55	-22	-18,49
41	Prog. for. inserción laboral precisan tit. secundaria 2ª et. (+ 300 horas)	54	48	102	3	5,88	2	4,35	5	5,15	19	54,29	0	0,00	19	22,89
51	Gº superior f.p. específica y equivalente, artes plásticas y diseño y deportivas	8.930	14.276	23.206	-101	-1,12	-228	-1,57	-329	-1,40	-1.313	-12,82	-1.124	-7,30	-2.437	-9,50
52	Tit. propios universidades y otras enseñ. precisan tit. bachiller (2 y + años)	57	82	139	-5	-8,06	-4	-4,65	-9	-6,08	-14	-19,72	-22	-21,15	-36	-20,57
53	Prog. form. inserción laboral precisan f.p. Gº superior (+ 300 horas)	16	21	37	-1	-5,88	-1	-4,55	-2	-5,13	-7	-30,43	5	31,25	-2	-5,13
54	Diplomados o equivalente	4.904	10.458	15.362	-104	-2,08	-584	-5,29	-688	-4,29	-661	-11,88	-1.853	-15,05	-2.514	-14,06
55	Licenciados o equivalente	12.935	22.096	35.031	-404	-3,03	-1.137	-4,89	-1.541	-4,21	-1.039	-7,44	-2.114	-8,73	-3.153	-8,26
56	Estud. oficial. especialización profesional	173	381	554	2	1,17	-1	-0,26	1	0,18	-18	-9,42	-67	-14,96	-85	-13,30
61	Doctorado universitario	342	494	836	-27	-7,32	-8	-1,59	-35	-4,02	20	6,21	56	12,79	76	10,00
50	Postgraduados	2.488	4.663	7.151	4	0,16	-23	-0,49	-19	-0,26	395	18,87	577	14,12	972	15,73
80	Sin estudios	3.018	3.529	6.547	44	1,48	73	2,11	117	1,82	-450	-12,98	-140	-3,82	-590	-8,27

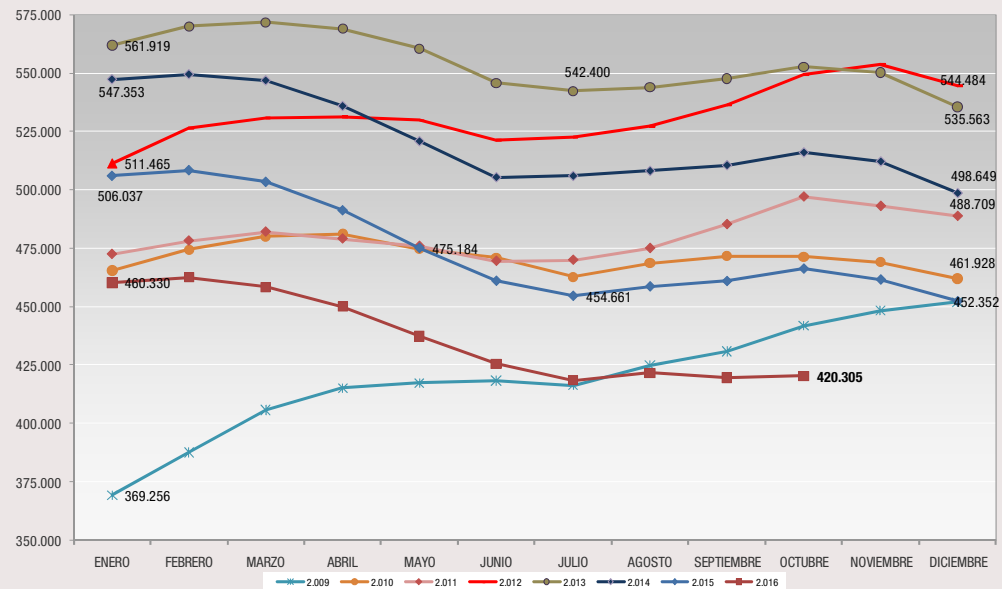
PARO REGISTRADO COMUNIDAD DE MADRID				DATOS OCTUBRE 2.016			VARIACION INTERMENSUAL					VARIACION INTERANUAL						
				SEXO			HOMBRES		MUJERES		TOTAL		HOMBRES		MUJERES		TOTAL	
				Hombre	Mujer	Total	V.A.	%	V.A.	%	V.A.	%	V.A.	%	V.A.	%	V.A.	%
GRUPOS PROFESIONALES																		
0	Ocupaciones militares	66	17	83	-1	-1,49	1	6,25	0	0,00	-34	-34,00	-8	-32,00	-42	-33,60		
1	Directores y gerentes	4.898	2.386	7.284	-81	-1,63	-33	-1,36	-114	-1,54	-428	-8,04	-102	-4,10	-530	-6,78		
2	Técnicos y profesionales científicos e intelectuales	20.817	31.263	52.080	-659	-3,07	-1.706	-5,17	-2.365	-4,34	-1.412	-6,35	-2.590	-7,65	-4.002	-7,14		
3	Técnicos; profesionales de apoyo	19.644	17.828	37.472	-468	-2,33	-427	-2,34	-895	-2,33	-2.755	-12,30	-1.517	-7,84	-4.272	-10,23		
4	Empleados contables, administrativos y otros de oficina	12.405	49.414	61.819	425	3,55	-387	-0,78	38	0,06	-762	-5,79	-3.992	-7,47	-4.754	-7,14		
5	Trabaj. servic. restauración, personales, protección y vendedores	28.057	67.208	95.265	684	2,50	972	1,47	1.656	1,77	-2.909	-9,39	-5.792	-7,93	-8.701	-8,37		
6	Trabaj. cualific. sector agrícola, ganadero, forestal y pesquero	3.736	1.222	4.958	129	3,58	16	1,33	145	3,01	-290	-7,20	-125	-9,28	-415	-7,72		
7	Artesanos y trabaj. cualific. industria manufacturera y construcción (no operadores)	47.154	3.323	50.477	527	1,13	-28	-0,84	499	1,00	-10.615	-18,37	-401	-10,77	-11.016	-17,91		
8	Operadores de instalaciones y maquinaria, y montadores	15.089	3.713	18.802	130	0,87	20	0,54	150	0,80	-3.532	-18,97	-508	-12,04	-4.040	-17,69		
9	Ocupaciones elementales	32.578	59.487	92.065	567	1,77	1.092	1,87	1.659	1,84	-4.280	-11,61	-3.957	-6,24	-8.237	-8,21		
SECTORES Y SECCIONES DE ACTIVIDAD																		
A	Agricultura, ganadería, silvicultura y pesca	2.500	1.261	3.761	273	12,26	34	2,77	307	8,89	-510	-16,94	-56	-4,25	-566	-13,08		
	Agricultura	2.500	1.261	3.761	273	12,26	34	2,77	307	8,89	-510	-16,94	-56	-4,25	-566	-13,08		
B	Industrias extractivas	234	218	452	12	5,41	5	2,35	17	3,91	-38	-13,97	-29	-11,74	-67	-12,91		
C	Industria manufacturera	12.700	11.358	24.058	65	0,51	-88	-0,77	-23	-0,10	-2.495	-16,42	-1.280	-10,13	-3.775	-13,56		
D	Suministro de energía eléctrica, gas, vapor y aire	123	95	218	18	17,14	2	2,15	20	10,10	-15	-10,87	4	4,40	-11	-4,80		
E	Suministro de agua, actividades de saneamiento, ge	1.970	1.542	3.512	141	7,71	-11	-0,71	130	3,84	-358	-15,38	-343	-18,20	-701	-16,64		
	Industria	15.027	13.213	28.240	236	1,60	-92	-0,69	144	0,51	-2.906	-16,20	-1.648	-11,09	-4.554	-13,89		
F	Construcción	34.056	6.083	40.139	-38	-0,11	-61	-0,99	-99	-0,25	-7.386	-17,82	-915	-13,08	-8.301	-17,14		
	Construcción	34.056	6.083	40.139	-38	-0,11	-61	-0,99	-99	-0,25	-7.386	-17,82	-915	-13,08	-8.301	-17,14		
G	Comercio al por Julior y al por menor; reparación d	22.380	34.063	56.443	64	0,29	-88	-0,26	-24	-0,04	-2.706	-10,79	-2.769	-7,52	-5.475	-8,84		
H	Transporte y almacenamiento	9.649	5.473	15.122	60	0,63	-164	-2,91	-104	-0,68	-1.698	-14,96	-669	-10,89	-2.367	-13,53		
I	Hostelería	14.034	22.038	36.072	259	1,88	-227	-1,02	32	0,09	-1.505	-9,69	-1.498	-6,36	-3.003	-7,69		
J	Información y comunicaciones	7.291	7.826	15.117	-136	-1,83	-204	-2,54	-340	-2,20	-276	-3,65	-381	-4,64	-657	-4,17		
K	Actividades financieras y de seguros	1.901	2.983	4.884	-23	-1,20	-35	-1,16	-58	-1,17	-140	-6,86	-74	-2,42	-214	-4,20		
L	Actividades inmobiliarias	1.181	1.839	3.020	-2	-0,17	-56	-2,96	-58	-1,88	-128	-9,78	-109	-5,60	-237	-7,28		
M	Actividades profesionales, científicas y técnicas	20.157	32.064	52.221	-265	-1,30	-419	-1,29	-684	-1,29	-3.760	-15,72	-4.424	-12,12	-8.184	-13,55		
N	Actividades administrativas y servicios auxiliares	26.387	40.093	66.480	892	3,50	418	1,05	1.310	2,01	-2.740	-9,41	-2.612	-6,12	-5.352	-7,45		
O	Administración Pública y defensa; Seguridad Social	4.455	7.797	12.252	-2	-0,04	-136	-1,71	-138	-1,11	-370	-7,67	-625	-7,42	-995	-7,51		
P	Educación	3.199	9.447	12.646	-517	-13,91	-1.461	-13,39	-1.978	-13,53	-188	-5,55	-717	-7,05	-905	-6,68		
Q	Actividades sanitarias y de servicios sociales	3.216	15.949	19.165	372	13,08	1.906	13,57	2.278	13,49	-122	-3,65	-287	-1,77	-409	-2,09		
S	Otros servicios	3.850	4.135	7.985	16	0,42	-233	-5,33	-217	-2,65	-491	-11,31	-409	-9,00	-900	-10,13		
R	Actividades artísticas, recreativas y de entrenimi	3.633	8.310	11.943	-32	-0,87	-67	-0,80	-99	-0,82	-437	-10,74	-688	-7,65	-1.125	-8,61		
T	Actividades de los hogares como empleadores de per	2.377	7.372	9.749	119	5,27	152	2,11	271	2,86	-271	-10,23	260	3,66	-11	-0,11		
U	Actividades de organizaciones y organismos extrate	84	122	206	0	0,00	-14	-10,29	-14	-6,36	-17	-16,83	-31	-20,26	-48	-18,90		
	Servicios	123.794	199.511	323.305	805	0,65	-628	-0,31	177	0,05	-14.849	-10,71	-15.033	-7,01	-29.882	-8,46		
X	Sin empleo anterior	9.067	15.793	24.860	-23	-0,25	267	1,72	244	0,99	-1.366	-13,09	-1.340	-7,82	-2.706	-9,82		
	Colectivo sin empleo anterior	9.067	15.793	24.860	-23	-0,25	267	1,72	244	0,99	-1.366	-13,09	-1.340	-7,82	-2.706	-9,82		

PARO REGISTRADO COMUNIDAD DE MADRID			DATOS OCTUBRE 2.016			VARIACION INTERMENSUAL					VARIACION INTERANUAL						
			SEXO			HOMBRES		MUJERES		TOTAL		HOMBRES		MUJERES		TOTAL	
			Hombre	Mujer	Total	V.A.	%	V.A.	%	V.A.	%	V.A.	%	V.A.	%	V.A.	%
NACIONALIDAD																	
0	Española	149.962	203.355	353.317	740	0,50	-1.084	-0,53	-344	-0,10	-21.024	-12,30	-17.098	-7,76	-38.122	-9,74	
1	Comunitaria	13.130	12.870	26.000	-41	-0,31	22	0,17	-19	-0,07	-2.152	-14,08	-711	-5,24	-2.863	-9,92	
2	Extracomunitaria	21.352	19.636	40.988	554	2,66	582	3,05	1.136	2,85	-3.841	-15,25	-1.183	-5,68	-5.024	-10,92	
TIEMPO EN DESEMPLEO																	
P.L.D	<3 MESES	64.267	66.672	130.939	4.134	6,87	2.683	4,19	6.817	5,49	-8.712	-11,94	-5.681	-7,85	-14.393	-9,90	
	3-6 MESES	23.022	27.809	50.831	-63	-0,27	224	0,81	161	0,32	-2.850	-11,02	-1.829	-6,17	-4.679	-8,43	
	6-12 MESES	25.937	32.575	58.512	-1.882	-6,77	-2.442	-6,97	-4.324	-6,88	-3.190	-10,95	-3.033	-8,52	-6.223	-9,61	
	1-2 AÑOS	26.695	38.247	64.942	-421	-1,55	-558	-1,44	-979	-1,49	-6.825	-20,36	-4.442	-10,41	-11.267	-14,78	
	2-3 AÑOS	12.895	20.108	33.003	-300	-2,27	-282	-1,38	-582	-1,73	-4.106	-24,15	-4.164	-17,16	-8.270	-20,04	
	3-4 AÑOS	8.975	14.058	23.033	-278	-3,00	-257	-1,80	-535	-2,27	-2.576	-22,30	-2.570	-15,46	-5.146	-18,26	
	> 4 AÑOS	22.653	36.392	59.045	63	0,28	152	0,42	215	0,37	1.242	5,80	2.727	8,10	3.969	7,21	
	Subtotal Paro Larga Duración		71.218	108.805	180.023	-936	-1,30	-945	-0,86	-1.881	-1,03	-12.265	-14,69	-8.449	-7,21	-20.714	-10,32
TOTAL			184.444	235.861	420.305	1.253	0,68	-480	-0,20	773	0,18	-27.017	-12,78	-18.992	-7,45	-46.009	-9,87

PARO REGISTRADO COMUNIDAD DE MADRID - OCTUBRE 2.016



SERIE PARO REGISTRADO COMUNIDAD DE MADRID



Resumen Mensual Paro y Contratos Registrados, Madrid y España

PARO REGISTRADO		Datos Octubre	Variación intermensual		Variación interanual			
			Diferencia	%	Diferencia	%		
COMUNIDAD DE MADRID	Total	AMBOS SEXOS	420.305	773	0,18%	-46.009	-9,87%	
		Hombres	184.444	1.253	0,68%	-27.017	-12,78%	
		Mujeres	235.861	-480	-0,20%	-18.992	-7,45%	
	Edad	Menores de 25	31.904	593	1,89%	-6.848	-17,67%	
		Hombres	16.654	379	2,33%	-3.789	-18,53%	
		Mujeres	15.250	214	1,42%	-3.059	-16,71%	
	Sectores	Agricultura	3.761	307	8,89%	-566	-13,08%	
		Industria	28.240	144	0,51%	-4.554	-13,89%	
		Construcción	40.139	-99	-0,25%	-8.301	-17,14%	
		Servicios	323.305	177	0,05%	-29.882	-8,46%	
		S/E Anterior	24.860	244	0,99%	-2.706	-9,82%	
	Nacionalidad	Españoles	353.317	-344	-0,10%	-38.122	-9,74%	
		Extranjeros:	66.988	1.117	1,70%	-7.887	-10,53%	
		Comunitarios	26.000	-19	-0,07%	-2.863	-9,92%	
		No Comunitarios	40.988	1.136	2,85%	-5.024	-10,92%	
	ESPAÑA	Total	AMBOS SEXOS	3.764.982	44.685	1,20%	-411.387	-9,85%
Hombres			1.651.788	23.341	1,43%	-243.718	-12,86%	
Mujeres			2.113.194	21.344	1,02%	-131.607	-5,77%	
Edad		Menores de 25	319.362	10.189	3,30%	-53.025	-14,24%	
		Hombres	161.913	5.713	3,66%	-28.422	-14,93%	
		Mujeres	157.449	4.476	2,93%	-24.603	-13,51%	
Nacionalidad		Españoles	3.331.849	31.873	0,97%	-357.890	-9,70%	
		Extranjeros:	433.133	12.812	3,05%	-53.497	-10,99%	
		Comunitarios	153.703	3.958	2,64%	-16.876	-9,89%	
		No Comunitarios	279.430	8.854	3,27%	-36.621	-11,59%	
CONTRATOS REGISTRADOS		Datos Octubre	Variación intermensual		Variación interanual			
			Diferencia	%	Diferencia	%		
COM. DE MADRID	Tipología de contrato	Indefinidos	38.638	-771	-1,96%	2.826	7,89%	
		Temporales	187.137	-4.246	-2,22%	3.771	2,06%	
		Total contratos	225.775	-5.017	-2,17%	6.597	3,01%	
		Indefinidos/Totales	17,11%	0,04		0,77		
	% indefinidos sobre total	Agricultura	6,66%	-1,43		-1,32		
		Industria	14,84%	0,52		-0,09		
		Construcción	14,11%	2,41		0,50		
		Servicios	17,46%	-0,17		0,84		
	ESPAÑA	Tipología de contrato	Indefinidos	166.830	-4.182	-2,45%	15.178	10,01%
			Temporales	1.700.530	-35.458	-2,04%	91.572	5,69%
Total contratos			1.867.360	-39.640	-2,08%	106.750	6,06%	
Indefinidos/Totales			8,93%	-0,03		0,32		

SERIE PARO REGISTRADO - COMUNIDAD DE MADRID -													
Mes	2.004	2.005	2.006	2.007	2.008	2.009	2.010	2.011	2.012	2.013	2.014	2.015	2.016
ENERO	259.943	235.260	225.259	218.201	246.797	369.256	465.452	472.468	511.465	561.919	547.353	506.037	460.330
FEBRERO	261.880	233.111	225.214	220.752	255.339	387.545	474.356	478.170	526.374	570.039	549.514	508.448	462.540
MARZO	258.131	234.722	223.860	222.811	253.924	405.673	480.022	482.025	530.875	571.751	546.879	503.441	458.434
ABRIL	260.796	233.518	220.235	222.172	259.611	415.142	481.244	479.070	531.317	569.030	535.914	491.281	450.003
MAYO	253.209	222.420	215.748	218.126	262.660	417.273	474.661	475.876	529.740	560.560	520.863	475.184	437.366
JUNIO	245.827	221.890	206.759	216.651	266.936	418.284	470.913	469.511	521.246	545.844	505.428	461.094	425.540
JULIO	240.799	224.153	212.432	216.289	268.135	416.264	462.720	469.957	522.421	542.400	505.978	454.661	418.405
AGOSTO	243.556	227.684	217.021	223.083	279.234	424.759	468.609	474.997	527.261	543.905	508.153	458.696	421.564
SEPTIEMBRE	241.335	221.671	213.081	220.372	288.972	430.784	471.643	485.206	536.457	547.701	510.581	460.986	419.532
OCTUBRE	242.181	221.285	213.581	225.543	315.159	441.858	471.388	497.025	549.354	552.758	516.048	466.314	420.305
NOVIEMBRE	239.216	220.227	212.754	227.629	330.439	448.224	469.079	493.012	553.762	550.269	512.177	461.636	
DICIEMBRE	229.814	216.066	211.558	229.150	345.333	451.929	461.928	488.709	544.484	535.563	498.649	452.352	
VARIACIONES INTERMENSUALES ABSOLUTAS													
MES	2.004	2.005	2.006	2.007	2.008	2.009	2.010	2.011	2.012	2.013	2.014	2.015	2.016
ENERO	8.475	5.446	9.193	6.643	17.647	23.923	13.523	10.540	22.756	17.435	11.790	7.388	7.978
FEBRERO	1.937	-2.149	-45	2.551	8.542	18.289	8.904	5.702	14.909	8.120	2.161	2.411	2.210
MARZO	-3.749	1.611	-1.354	2.059	-1.415	18.128	3,55	3.855	4.501	1.712	-2.635	-5.007	-4.106
ABRIL	2.665	-1.204	-3.625	-639	5.687	9.469	1.222	-2.955	442	-2.721	-10.965	-12.160	-8.431
MAYO	-7.587	-11.098	-4.487	-4.046	3.049	2.131	-6.583	-3.194	-1.577	-8.470	-15.051	-16.097	-12.637
JUNIO	-7.382	-530	-8.989	-1.475	4.276	1.011	-3.748	-6.365	-8.494	-14.716	-15.435	-14.090	-11.826
JULIO	-5.028	2.263	5.673	-362	1.199	-2.020	-8.193	446	1.175	-3.444	550	-6.433	-7.135
AGOSTO	2.757	3.531	4.589	6.794	11.099	8.495	5.889	5.040	4.840	1.505	2.175	4.035	3.159
SEPTIEMBRE	-2.222	-6.013	-3.940	-2.711	9.738	6.025	3.034	10.209	9.196	3.796	2.428	2.290	-2.032
OCTUBRE	846	-386	500	5.171	26.187	11.074	-255	11.819	12.897	5.057	5.467	5.328	773
NOVIEMBRE	-2.964	-1.058	-827	2.086	15.280	6.366	-2.309	-4.013	4.408	-2.489	-3.871	-4.678	
DICIEMBRE	-9.403	-4.161	-1.196	1.521	14.894	3.705	-7.151	-4.303	-9.278	-14.706	-13.528	-9.284	
VARIACIONES INTERMENSUALES RELATIVAS													
MES	2.004	2.005	2.006	2.007	2.008	2.009	2.010	2.011	2.012	2.013	2.014	2.015	2.016
ENERO	3,37	2,37	4,25	3,14	7,70	6,93	2,99	2,28	4,66	3,20	2,20	1,48	1,76
FEBRERO	0,74	-0,91	-0,02	1,17	3,46	4,95	1,91	1,21	2,91	1,45	0,39	0,48	0,48
MARZO	-1,43	0,69	-0,60	0,93	-0,55	4,68	1,19	0,81	0,86	0,30	-0,48	-0,98	-0,89
ABRIL	1,03	-0,51	-1,62	-0,29	2,24	2,33	0,25	-0,61	0,08	-0,48	-2,01	-2,42	-1,84
MAYO	-2,91	-4,75	-2,04	-1,82	1,17	0,51	-1,37	-0,67	-0,30	-1,49	-2,81	-3,28	-2,81
JUNIO	-2,92	-0,24	-4,17	-0,68	1,63	0,24	-0,79	-1,34	-1,60	-2,63	-2,96	-2,97	-2,70
JULIO	-2,05	1,02	2,74	-0,17	0,45	-0,48	-1,74	0,09	0,23	-0,63	0,11	-1,40	-1,68
AGOSTO	1,14	1,58	2,16	3,14	4,14	2,04	1,27	1,07	0,93	0,28	0,43	0,89	0,76
SEPTIEMBRE	-0,91	-2,64	-1,82	-1,22	3,49	1,42	0,65	2,15	1,74	0,70	0,48	0,50	-0,48
OCTUBRE	0,35	-0,17	0,23	2,35	9,06	2,57	-0,05	2,44	2,40	0,92	1,07	1,16	0,18
NOVIEMBRE	-1,22	-0,48	-0,39	0,92	4,85	1,44	-0,49	-0,81	0,80	-0,45	-0,75	-1,00	
DICIEMBRE	-3,93	-1,89	-0,56	0,67	4,51	0,83	-1,52	-0,87	-1,68	-2,67	-2,64	-2,01	
VARIACIONES INTERANUALES ABSOLUTAS													
MES	2.004	2.005	2.006	2.007	2.008	2.009	2.010	2.011	2.012	2.013	2.014	2.015	2.016
ENERO	1.935	-24.683	-10.001	-7.058	28.596	122.459	96.196	7.016	38.997	50.454	-14.566	-41.316	-45.707
FEBRERO	2.372	-28.769	-7.897	-4.462	34.587	132.206	86.811	3.814	48.204	43.665	-20.525	-41.066	-45.908
MARZO	-4.715	-23.409	-10.862	-1.049	31.113	151.749	74.349	2.003	48.850	40.876	-24.872	-43.438	-45.007
ABRIL	635	-27.278	-13.283	1.937	37.439	155.531	66.102	-2.174	52.247	37.713	-33.116	-44.633	-41.278
MAYO	-978	-30.789	-6.672	2.378	44.534	154.613	57.388	1.215	53.864	30.820	-39.697	-45.679	-37.818
JUNIO	-1.083	-23.937	-15.131	9.892	50.285	151.348	52.629	-1.402	51.735	24.598	-40.416	-44.334	-35.554
JULIO	-4.234	-16.646	-11.721	3.857	51.846	148.129	46.456	7.237	52.464	19.979	-36.422	-51.317	-36.256
AGOSTO	-5.034	-15.872	-10.663	6.062	56.151	145.525	43.850	6.388	52.264	16.644	-35.752	-49.457	-37.132
SEPTIEMBRE	-8.534	-19.664	-8.590	7.291	68.600	141.812	40.859	13.563	51.251	11.244	-37.120	-49.595	-41.454
OCTUBRE	-13.740	-20.896	-7.704	11.962	89.616	126.699	29.530	25.637	52.329	3.404	-36.710	-49.734	-46.009
NOVIEMBRE	-13.931	-18.989	-7.473	14.875	102.810	117.785	20.855	23.933	60.750	-3.493	-38.092	-50.541	
DICIEMBRE	-21.654	-13.748	-4.508	17.592	116.183	106.596	9.999	26.781	55.775	-8.921	-36.914	-46.297	
VARIACIONES INTERANUALES RELATIVAS													
MES	2.004	2.005	2.006	2.007	2.008	2.009	2.010	2.011	2.012	2.013	2.014	2.015	2.016
ENERO	0,75	-9,50	-4,25	-3,13	13,11	49,62	26,05	1,51	8,25	9,86	-2,59	-7,55	-9,03
FEBRERO	0,91	-10,99	-3,39	-1,98	15,67	51,78	22,40	0,80	10,08	8,30	-3,60	-7,47	-9,03
MARZO	-1,79	-9,07	-4,63	-0,47	13,96	59,76	18,33	0,42	10,13	7,70	-4,35	-7,94	-8,94
ABRIL	0,24	-10,46	-5,69	0,88	16,85	59,91	15,92	-0,45	10,91	7,10	-5,82	-8,33	-8,40
MAYO	-0,38	-12,16	-3,00	1,10	20,42	58,86	13,75	0,26	11,32	5,82	-7,08	-8,77	-7,96
JUNIO	-0,44	-9,74	-6,82	4,78	23,21	56,70	12,58	-0,30	11,02	4,72	-7,40	-8,77	-7,71
JULIO	-1,73	-6,91	-5,23	1,82	23,97	55,24	11,16	1,56	11,16	3,82	-6,71	-10,14	-7,97
AGOSTO	-2,03	-6,52	-4,68	2,79	25,17	52,12	10,32	1,36	11,00	3,16	-6,57	-9,73	-8,10
SEPTIEMBRE	-3,42	-8,15	-3,88	3,42	31,13	49,07	9,48	2,88	10,56	2,10	-6,78	-9,71	-8,99
OCTUBRE	-5,37	-8,63	-3,48	5,60	39,73	40,20	6,68	5,44	10,53	0,62	-6,64	-9,64	-9,87
NOVIEMBRE	-5,50	-7,94	-3,39	6,99	45,17	35,65	4,65	5,10	12,32	-0,63	-6,92	-9,87	
DICIEMBRE	-8,61	-5,98	-2,09	8,32	50,70	30,87	2,21	5,80	11,41	-1,64	-6,89	-9,28	

ESPAÑA SERIE PARO REGISTRADO - ESPAÑA -

MES	2.005	2.006	2.007	2.008	2.009	2.010	2.011	2.012	2.013	2.014	2.015	2.016
ENERO	2.176.599	2.171.503	2.082.508	2.261.925	3.327.801	4.048.493	4.231.003	4.599.829	4.980.778	4.814.435	4.525.691	4.150.755
FEBRERO	2.165.420	2.169.277	2.075.275	2.315.331	3.481.859	4.130.625	4.299.263	4.712.098	5.040.222	4.812.486	4.512.153	4.152.986
MARZO	2.144.835	2.148.530	2.059.451	2.300.975	3.605.402	4.166.613	4.333.669	4.750.867	5.035.243	4.795.866	4.451.939	4.094.770
ABRIL	2.095.945	2.075.676	2.023.124	2.338.517	3.644.880	4.142.425	4.269.360	4.744.235	4.989.193	4.684.301	4.333.016	4.011.171
MAYO	2.007.393	2.004.528	1.973.231	2.353.575	3.620.139	4.066.202	4.189.659	4.714.122	4.890.928	4.572.385	4.215.031	3.891.403
JUNIO	1.974.860	1.959.754	1.965.869	2.390.424	3.564.889	3.982.368	4.121.801	4.615.269	4.763.680	4.449.701	4.120.304	3.767.054
JULIO	1.989.417	1.954.984	1.970.338	2.426.916	3.544.095	3.908.578	4.079.742	4.587.455	4.698.814	4.419.860	4.046.276	3.683.061
AGOSTO	2.019.110	1.983.677	2.028.296	2.530.001	3.629.080	3.969.661	4.130.927	4.625.634	4.698.783	4.427.930	4.067.955	3.697.496
SEPTIEMBRE	2.013.286	1.966.166	2.017.363	2.625.368	3.709.447	4.017.763	4.226.744	4.705.279	4.724.355	4.447.650	4.094.042	3.720.297
OCTUBRE	2.052.861	1.992.836	2.048.577	2.818.026	3.808.353	4.085.976	4.360.926	4.833.521	4.811.383	4.526.804	4.176.369	
NOVIEMBRE	2.095.580	2.023.164	2.094.473	2.989.269	3.868.946	4.110.294	4.420.462	4.907.817	4.808.908	4.512.116	4.149.298	
DICIEMBRE	2.102.937	2.022.873	2.129.547	3.128.963	3.923.603	4.100.073	4.422.359	4.848.723	4.701.338	4.447.711	4.093.508	

VARIACIONES INTERMENSUALES ABSOLUTAS

MES	2.005	2.006	2.007	2.008	2.009	2.010	2.011	2.012	2.013	2.014	2.015	2.016
ENERO	63.884	68.566	59.635	132.378	198.838	124.890	130.930	177.470	132.055	113.097	77.980	57.247
FEBRERO	-11.179	-2.226	-7.233	53.406	154.058	82.132	68.260	112.269	59.444	-1.949	-13.538	2.231
MARZO	-20.585	-20.747	-15.824	-14.356	123.543	24,20	34.406	38.769	-4.979	-16.620	-60.214	-58.216
ABRIL	-48.890	-72.854	-36.327	37.542	39.478	-24.188	-64.309	-6.632	-46.050	-111.565	-118.923	-83.599
MAYO	-88.552	-71.148	-49.893	15.058	-24.741	-76.223	-79.701	-30.113	-98.265	-111.916	-117.985	-119.768
JUNIO	-32.533	-44.774	-7.362	36.849	-55.250	-83.834	-67.858	-98.853	-127.248	-122.684	-94.727	-124.349
JULIO	14.557	-4.770	4.469	36.492	-20.794	-73.790	-42.059	-27.814	-64.866	-29.841	-74.028	-83.993
AGOSTO	29.693	28.693	57.958	103.085	84.985	61.083	51.185	38.179	-31	8.070	21.679	14.435
SEPTIEMBRE	-5.824	-17.511	-10.933	95.367	80.367	48.102	95.817	79.645	25.572	19.720	26.087	22.801
OCTUBRE	39.575	26.670	31.214	192.658	98.906	68.213	134.182	128.242	87.028	79.154	82.327	
NOVIEMBRE	42.719	30.328	45.896	171.243	60.593	24.318	59.536	74.296	-2.475	-14.688	-27.071	
DICIEMBRE	7.357	-291	35.074	139.694	54.657	-10.221	1.897	-59.094	-107.570	-64.405	-55.790	

VARIACIONES INTERMENSUALES RELATIVAS

MES	2.005	2.006	2.007	2.008	2.009	2.010	2.011	2.012	2.013	2.014	2.015	2.016
ENERO	3,02	3,26	2,95	6,22	6,35	3,18	3,19	4,01	2,72	2,41	1,75	1,40
FEBRERO	-0,51	-0,10	-0,35	2,36	4,63	2,03	1,61	2,44	1,19	-0,04	-0,30	0,05
MARZO	-0,95	-0,96	-0,76	-0,62	3,55	0,87	0,80	0,82	-0,10	-0,35	-1,33	-1,40
ABRIL	-2,28	-3,39	-1,76	1,63	1,09	-0,58	-1,48	-0,14	-0,91	-2,33	-2,67	-2,04
MAYO	-4,22	-3,43	-2,47	0,64	-0,68	-1,84	-1,87	-0,63	-1,97	-2,39	-2,72	-2,99
JUNIO	-1,62	-2,23	-0,37	1,57	-1,53	-2,06	-1,62	-2,10	-2,60	-2,68	-2,25	-3,20
JULIO	0,74	-0,24	0,23	1,53	-0,58	-1,85	-1,02	-0,60	-1,36	-0,67	-1,80	-2,23
AGOSTO	1,49	1,47	2,94	4,25	2,40	1,56	1,25	0,83	0,00	0,18	0,54	0,39
SEPTIEMBRE	-0,29	-0,88	-0,54	3,77	2,21	1,21	2,32	1,72	0,54	0,45	0,64	0,62
OCTUBRE	1,97	1,36	1,55	7,34	2,67	1,70	3,17	2,73	1,84	1,78	2,01	
NOVIEMBRE	2,08	1,52	2,24	6,08	1,59	0,60	1,37	1,54	-0,05	-0,32	-0,65	
DICIEMBRE	0,35	-0,01	1,67	4,67	1,41	-0,25	0,04	-1,20	-2,24	-1,43	-1,34	

VARIACIONES INTERANUALES ABSOLUTAS

MES	2.005	2.006	2.007	2.008	2.009	2.010	2.011	2.012	2.013	2.014	2.015	2.016
ENERO	-55.961	-5.096	-88.995	179.417	1.065.876	720.692	182.510	368.826	380.949	-166.343	-288.744	-374.936
FEBRERO	-53.880	3.857	-94.002	240.056	1.166.528	648.766	168.638	412.835	328.124	-227.736	-300.333	-359.167
MARZO	-36.711	3.695	-89.079	241.524	1.304.427	561.211	167.056	417.198	284.378	-239.377	-343.927	-357.169
ABRIL	-66.460	-20.269	-52.552	315.393	1.306.363	497.545	126.935	474.875	244.958	-304.892	-351.285	-321.845
MAYO	-83.309	-2.865	-31.297	380.344	1.266.564	446.063	123.457	524.463	176.806	-318.543	-357.354	-323.628
JUNIO	-79.253	-15.106	6.115	424.555	1.174.465	417.479	139.433	493.468	148.411	-313.979	-329.397	-353.250
JULIO	-24.801	-34.433	15.354	456.578	1.117.179	364.483	171.164	507.713	111.359	-278.954	-373.584	-363.215
AGOSTO	-30.529	-35.433	44.619	501.705	1.099.079	340.581	161.266	494.707	73.149	-270.853	-359.975	-370.459
SEPTIEMBRE	-37.228	-47.120	51.197	608.005	1.084.079	308.316	208.981	478.535	19.076	-276.705	-353.608	-373.745
OCTUBRE	-22.950	-60.025	55.741	769.449	990.327	277.623	274.950	472.595	-22.138	-284.579	-350.435	
NOVIEMBRE	-25.509	-72.416	71.309	894.796	879.677	241.348	310.168	487.355	-98.909	-296.792	-362.818	
DICIEMBRE	-9.778	-80.064	106.674	999.416	794.640	176.470	322.286	426.364	-147.385	-253.627	-354.203	

VARIACIONES INTERANUALES RELATIVAS

MES	2.005	2.006	2.007	2.008	2.009	2.010	2.011	2.012	2.013	2.014	2.015	2.016
ENERO	-2,51	-0,23	-4,10	8,62	47,12	21,66	4,51	8,72	8,28	-3,34	-6,00	-8,28
FEBRERO	-2,43	0,18	-4,33	11,57	50,38	18,63	4,08	9,60	6,96	-4,52	-6,24	-7,96
MARZO	-1,68	0,17	-4,15	11,73	56,69	15,57	4,01	9,63	5,99	-4,75	-7,17	-8,02
ABRIL	-3,07	-0,97	-2,53	15,59	55,86	13,65	3,06	11,12	5,16	-6,11	-7,50	-7,43
MAYO	-3,98	-0,14	-1,56	19,28	53,81	12,32	3,04	12,52	3,75	-6,51	-7,82	-7,68
JUNIO	-3,86	-0,76	0,31	21,60	49,13	11,71	3,50	11,97	3,22	-6,59	-7,40	-8,57
JULIO	-1,23	-1,73	0,79	23,17	46,03	10,28	4,38	12,44	2,43	-5,94	-8,45	-8,98
AGOSTO	-1,49	-1,75	2,25	24,74	43,44	9,38	4,06	11,98	1,58	-5,76	-8,13	-9,11
SEPTIEMBRE	-1,82	-2,34	2,60	30,14	41,29	8,31	5,20	11,32	0,41	-5,86	-7,95	-9,13
OCTUBRE	-1,11	-2,92	2,80	37,56	35,14	7,29	6,73	10,84	-0,46	-5,91	-7,74	
NOVIEMBRE	-1,20	-3,46	3,52	42,72	29,43	6,24	7,55	11,02	-2,02	-6,17	-8,04	
DICIEMBRE	-0,46	-3,81	5,27	46,93	25,40	4,50	7,86	9,64	-3,04	-5,39	-7,96	

Informe de paro registrado y contratos de trabajo

Incorpora datos nacionales

Octubre 2016

Datos estadísticos de periodicidad mensual de Paro Registrado y Contratos de Trabajo registrados en la Comunidad de Madrid. Incorpora datos nacionales de España. Contiene registros desde 2005 hasta la actualidad.

