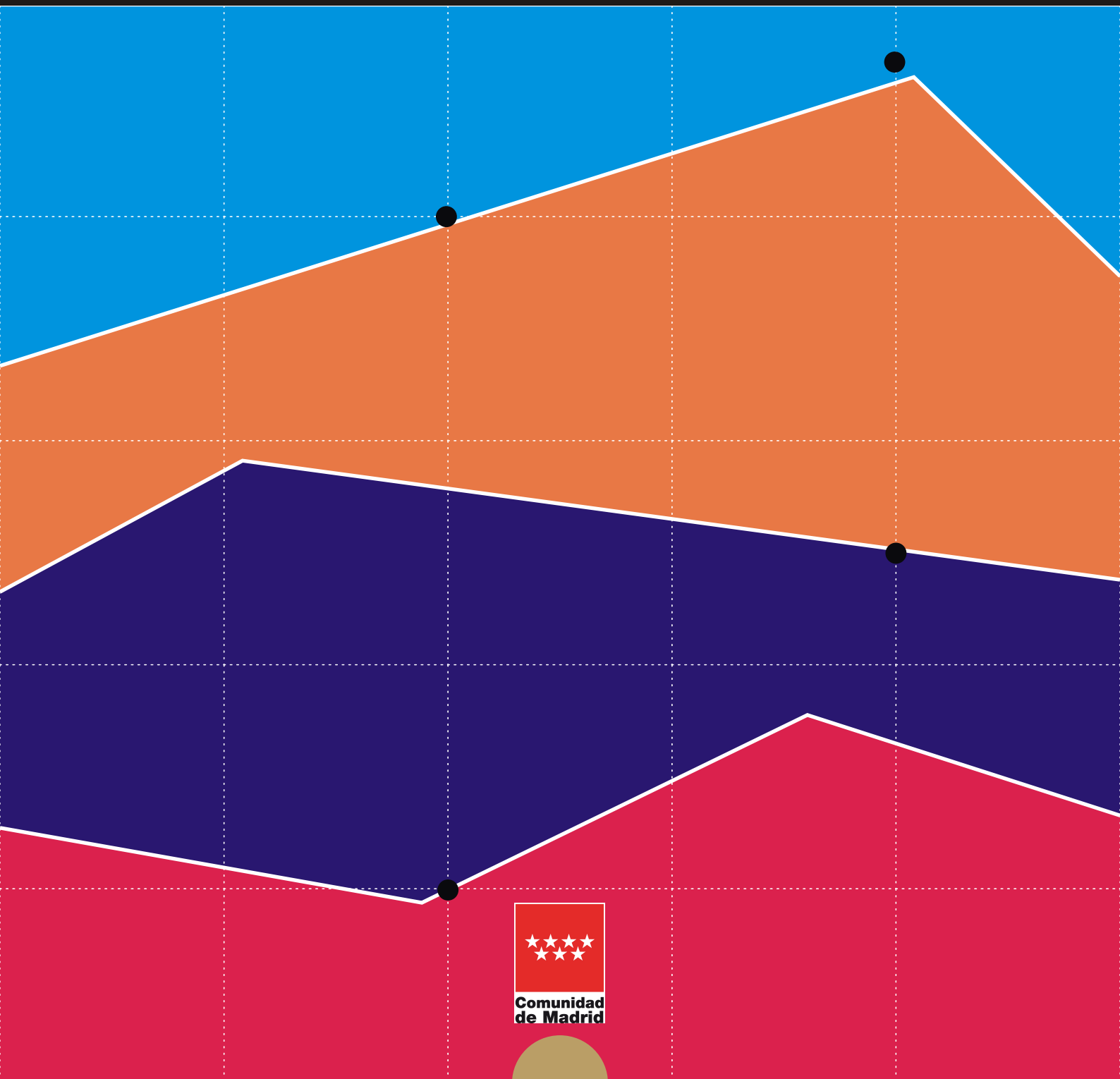


# Informe de paro registrado y contratos de trabajo

Incorpora datos nacionales

Noviembre 2016



## **CONSEJERÍA DE ECONOMÍA, EMPLEO Y HACIENDA**

### **Consejera de Economía, Empleo y Hacienda**

Excma. Sra. Dña. Engracia Hidalgo Tena

### **Viceconsejero de Hacienda y Empleo**

Ilmo. Sr. D. Miguel Ángel García Martín

### **Director General del Servicio Público de Empleo**

Ilmo. Sr. D. José María Díaz Zabala

### **Subdirectora General de Planificación, Cualificación y Evaluación**

Cristina Olías de Lima Gete

### **Jefe del Área de Análisis y Estrategia**

Antonio Hernando Sánchez

### **Equipo técnico editorial**

Teresa Vara García

Pilar Jiménez Muñoz

© Comunidad de Madrid

Edita: Dirección General del Servicio Público de Empleo

de la Consejería de Economía, Empleo y Hacienda

Vía Lusitana, 21. 28025 Madrid.

Análisis.estrategia@madrid.org

**[www.madrid.org](http://www.madrid.org)**

Formato de edición: archivo electrónico

Edición: 12/2016

Editado en España - *Published in Spain*

## Paro Registrado

El paro en la Comunidad de Madrid se sitúa en 416.659

En el mes de Noviembre, el paro registrado en la Comunidad de Madrid desciende respecto al año anterior en 44.977 personas, el 9,74%, situándose en 416.659, cifra que respecto al mes anterior representa una bajada del 0,87%, 3.646 parados menos.

En España, el número de parados es de 3.789.823, desciende por tanto, respecto a Noviembre de 2.015, en 359.475 personas, el 8,66%, con respecto al pasado Octubre supone 24.841 parados más, un 0,66%.

Entre los jóvenes menores de 25 años el paro baja un 16,15% en el año

El descenso interanual del paro en la Comunidad en el grupo de hombres alcanza el 12,53%, frente al 7,43% de la bajada en el grupo de mujeres; en la variación intermensual se observan descensos del 0,65% entre los hombres, mientras entre las mujeres desciende 1,03%, con cifras de paro de 183.237 y 233.422 respectivamente.

En el grupo de jóvenes menores de 25 años, el paro baja en la Región un 16,15% respecto al año anterior, un 16,11% entre los hombres y un 16,20% entre las mujeres; la evolución intermensual representa una reducción del 0,87% del paro entre los jóvenes, atribuible en exclusiva al grupo de mujeres, con una reducción del 2,45%, mientras que en el grupo de hombre jóvenes se incrementa el paro en un 0,58%.

En Noviembre el paro desciende en Industria, Construcción y Servicios

Por sectores económicos y en la evolución interanual, el paro baja en todos los sectores: en Industria un 14,49%, en Construcción un 17,33%, en Servicios un 8,28%, en Agricultura un 10,37% y en el colectivo de "Sin Empleo Anterior" un 9,32%. En la evolución intermensual se observan descensos en Industria, un 1,59%, en Construcción, un 0,63%, en Servicios, un 0,96% ,mientras se incrementa en Agricultura un 3,59%, y en el colectivo de "Sin Empleo Anterior un 0,55%.

## Contratos

El número total de contratos se incrementa un 12,13% anual

El número de contratos formalizados en la Región en el mes de Noviembre fue 218.061, supone un aumento respecto al mismo mes del año anterior del 12,13%, 23.597 contratos más, no obstante, si se compara con el pasado Octubre, la cifra representa un descenso del 3,42%, 7.714 contratos menos.

Los contratos indefinidos crecen un 11,64% anual

Por tipología de contratos, los indefinidos crecen un 14,77% en el año y descienden un 8,03% respecto al mes de Octubre; los temporales crecen un 11,64% respecto a Noviembre de 2.015 y bajan un 2,46% respecto al mes anterior, con un total de 35.536 contratos indefinidos y 182.525 contratos temporales.

En España, el número total de contratos formalizados en el mes de Noviembre fueron 1.743.708, implica una subida del 8,65% anual y un descenso del 6,62% mensual.

La tasa de indefinidos sobre total crece 37 centésimas en el año

Los contratos indefinidos formalizados en España fueron 154.854, cifra que significa un crecimiento anual del 16,55%, y una bajada mensual del 7,18%. Los contratos temporales suben un 7,94% en el año y descienden un 6,57% en el mes, situándose en 1.588.854.

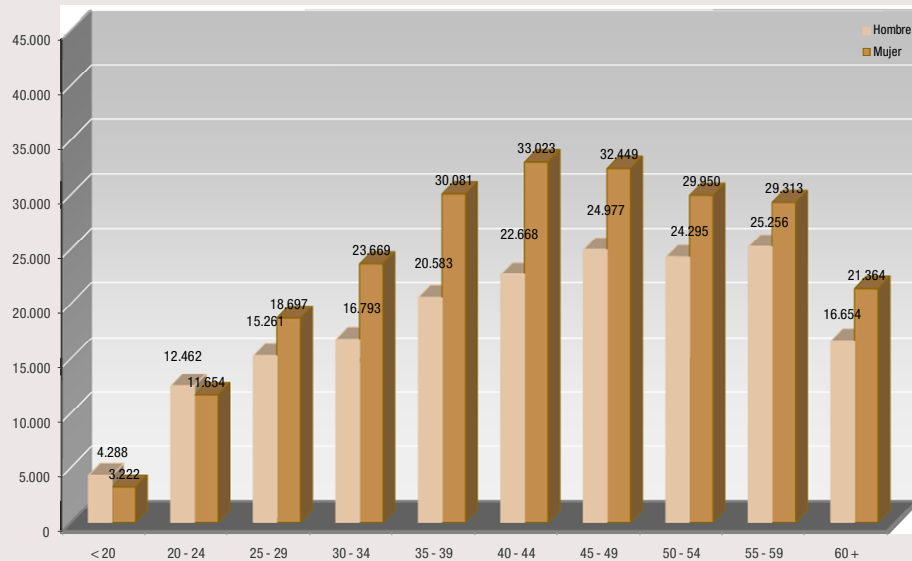
La tasa de contratos indefinidos sobre el total de contratos en la Comunidad de Madrid es de 16,30%, sube 37 centésimas de puntos porcentuales en el año y desciende 82 centésimas de p.p. en el mes. En el caso de España, la tasa se sitúa en el 8,88%, sube 60 centésimas en el año y desciende cinco centésimas respecto al mes anterior.

PARO REGISTRADO COMUNIDAD DE MADRID		DATOS NOVIEMBRE 2.016			VARIACION INTERMENSUAL						VARIACION INTERANUAL					
		SEXO			HOMBRES		MUJERES		TOTAL		HOMBRES		MUJERES		TOTAL	
		Hombre	Mujer	Total	V.A.	%	V.A.	%	V.A.	%	V.A.	%	V.A.	%	V.A.	%
<b>EDAD</b>																
< 25	< 20	4.288	3.222	7.510	28	0,66	-47	-1,44	-19	-0,25	-615	-12,54	-528	-14,08	-1.143	-13,21
	20 - 24	12.462	11.654	24.116	68	0,55	-327	-2,73	-259	-1,06	-2.602	-17,27	-2.348	-16,77	-4.950	-17,03
	<b>Subtotal &lt; 25</b>	<b>16.750</b>	<b>14.876</b>	<b>31.626</b>	<b>96</b>	<b>0,58</b>	<b>-374</b>	<b>-2,45</b>	<b>-278</b>	<b>-0,87</b>	<b>-3.217</b>	<b>-16,11</b>	<b>-2.876</b>	<b>-16,20</b>	<b>-6.093</b>	<b>-16,15</b>
25 - 44	25 - 29	15.261	18.697	33.958	70	0,46	-538	-2,80	-468	-1,36	-2.410	-13,64	-2.090	-10,05	-4.500	-11,70
	30 - 34	16.793	23.669	40.462	-189	-1,11	-249	-1,04	-438	-1,07	-3.370	-16,71	-2.771	-10,48	-6.141	-13,18
	35 - 39	20.583	30.081	50.664	-388	-1,85	-359	-1,18	-747	-1,45	-4.645	-18,41	-3.904	-11,49	-8.549	-14,44
	40 - 44	22.668	33.023	55.691	-245	-1,07	-364	-1,09	-609	-1,08	-4.093	-15,29	-3.198	-8,83	-7.291	-11,58
	<b>Subtotal 25 - 44</b>	<b>75.305</b>	<b>105.470</b>	<b>180.775</b>	<b>-752</b>	<b>-0,99</b>	<b>-1.510</b>	<b>-1,41</b>	<b>-2.262</b>	<b>-1,24</b>	<b>-14.518</b>	<b>-16,16</b>	<b>-11.963</b>	<b>-10,19</b>	<b>-26.481</b>	<b>-12,78</b>
> 45	45 - 49	24.977	32.449	57.426	-235	-0,93	-321	-0,98	-556	-0,96	-3.914	-13,55	-2.624	-7,48	-6.538	-10,22
	50 - 54	24.295	29.950	54.245	-259	-1,05	-103	-0,34	-362	-0,66	-2.576	-9,59	-1.383	-4,41	-3.959	-6,80
	55 - 59	25.256	29.313	54.569	-138	-0,54	-37	-0,13	-175	-0,32	-1.721	-6,38	-718	-2,39	-2.439	-4,28
	60 +	16.654	21.364	38.018	81	0,49	-94	-0,44	-13	-0,03	-309	-1,82	842	4,10	533	1,42
	<b>Subtotal &gt; 45</b>	<b>91.182</b>	<b>113.076</b>	<b>204.258</b>	<b>-551</b>	<b>-0,60</b>	<b>-555</b>	<b>-0,49</b>	<b>-1.106</b>	<b>-0,54</b>	<b>-8.520</b>	<b>-8,55</b>	<b>-3.883</b>	<b>-3,32</b>	<b>-12.403</b>	<b>-5,72</b>
<b>Total</b>		<b>183.237</b>	<b>233.422</b>	<b>416.659</b>	<b>-1.207</b>	<b>-0,65</b>	<b>-2.439</b>	<b>-1,03</b>	<b>-3.646</b>	<b>-0,87</b>	<b>-26.255</b>	<b>-12,53</b>	<b>-18.722</b>	<b>-7,43</b>	<b>-44.977</b>	<b>-9,74</b>
<b>NIVEL FORMATIVO</b>																
11	Estudios primarios incompletos	17.002	16.959	33.961	5	0,03	-48	-0,28	-43	-0,13	-2.403	-12,38	-845	-4,75	-3.248	-8,73
12	Estudios primarios completos	39.384	41.686	81.070	192	0,49	36	0,09	228	0,28	-2.910	-6,88	-167	-0,40	-3.077	-3,66
21	Prog. for. inserción no precisan tit. académica 1ª et. secundaria (+ 300 h)	709	643	1.352	11	1,58	-4	-0,62	7	0,52	-132	-15,70	-47	-6,81	-179	-11,69
22	1ª et. ed. secundaria sin tit. grad. escolar o equivalente	31.191	31.389	62.580	-253	-0,80	-188	-0,60	-441	-0,70	-5.755	-15,58	-2.659	-7,81	-8.414	-11,85
23	1ª et. ed. secundaria con título graduado escolar o equivalente	32.934	41.613	74.547	-372	-1,12	-573	-1,36	-945	-1,25	-7.200	-17,94	-5.990	-12,58	-13.190	-15,03
31	Prog. form. inserción laboral precisan titu. secundaria 1ª et. (+ 300 horas)	181	165	346	-13	-6,70	-1	-0,60	-14	-3,89	-73	-28,74	-59	-26,34	-132	-27,62
32	Enseñanzas bachillerato	20.536	29.045	49.581	-246	-1,18	-421	-1,43	-667	-1,33	-3.400	-14,20	-3.374	-10,41	-6.774	-12,02
33	Gº medio f.p. específica, artes plásticas y diseño y deportivas	8.794	16.676	25.470	-81	-0,91	-378	-2,22	-459	-1,77	-1.503	-14,60	-1.410	-7,80	-2.913	-10,26
34	Gº medio música y danza	37	58	95	-2	-5,13	0	0,00	-2	-2,06	-8	-17,78	-17	-22,67	-25	-20,83
41	Prog. for. inserción laboral precisan tit. secundaria 2ª et. (+ 300 horas)	50	49	99	-4	-7,41	1	2,08	-3	-2,94	11	28,21	4	8,89	15	17,86
51	Gº superior f.p. específica y equivalente, artes plásticas y diseño y deportivas	8.786	13.993	22.779	-144	-1,61	-283	-1,98	-427	-1,84	-1.180	-11,84	-979	-6,54	-2.159	-8,66
52	Tit. propios universidades y otras enseñ. precisan tit. bachiller (2 y + años)	62	81	143	5	8,77	-1	-1,22	4	2,88	-10	-13,89	-19	-19,00	-29	-16,86
53	Prog. form. inserción laboral precisan f.p. Gº superior (+ 300 horas)	16	20	36	0	0,00	-1	-4,76	-1	-2,70	-7	-30,43	3	17,65	-4	-10,00
54	Diplomados o equivalente	4.768	10.234	15.002	-136	-2,77	-224	-2,14	-360	-2,34	-644	-11,90	-1.700	-14,25	-2.344	-13,51
55	Licenciados o equivalente	12.747	21.840	34.587	-188	-1,45	-256	-1,16	-444	-1,27	-957	-6,98	-1.848	-7,80	-2.805	-7,50
56	Estud. oficial. especialización profesional	145	364	509	-28	-16,18	-17	-4,46	-45	-8,12	-43	-22,87	-48	-11,65	-91	-15,17
61	Doctorado universitario	331	478	809	-11	-3,22	-16	-3,24	-27	-3,23	24	7,82	44	10,14	68	9,18
50	Postgraduados	2.538	4.558	7.096	50	2,01	-105	-2,25	-55	-0,77	421	19,89	587	14,78	1.008	16,56
80	Sin estudios	3.026	3.570	6.596	8	0,27	41	1,16	49	0,75	-486	-13,84	-199	-5,28	-685	-9,41

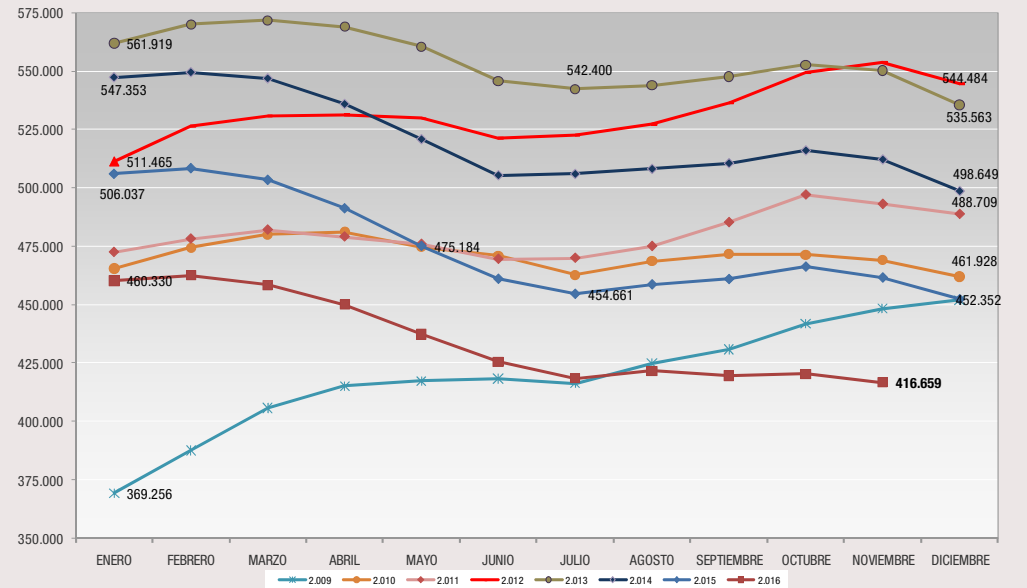
PARO REGISTRADO COMUNIDAD DE MADRID				DATOS NOVIEMBRE 2.016			VARIACION INTERMENSUAL					VARIACION INTERANUAL						
				SEXO			HOMBRES		MUJERES		TOTAL		HOMBRES		MUJERES		TOTAL	
				Hombre	Mujer	Total	V.A.	%	V.A.	%	V.A.	%	V.A.	%	V.A.	%	V.A.	%
<b>GRUPOS PROFESIONALES</b>																		
<b>0</b>	Ocupaciones militares	67	16	83	1	1,52	-1	-5,88	0	0,00	-24	-26,37	-9	-36,00	-33	-28,45		
<b>1</b>	Directores y gerentes	4.846	2.333	7.179	-52	-1,06	-53	-2,22	-105	-1,44	-405	-7,71	-102	-4,19	-507	-6,60		
<b>2</b>	Técnicos y profesionales científicos e intelectuales	20.464	30.568	51.032	-353	-1,70	-695	-2,22	-1.048	-2,01	-1.297	-5,96	-2.467	-7,47	-3.764	-6,87		
<b>3</b>	Técnicos; profesionales de apoyo	19.298	17.492	36.790	-346	-1,76	-336	-1,88	-682	-1,82	-2.705	-12,29	-1.396	-7,39	-4.101	-10,03		
<b>4</b>	Empleados contables, administrativos y otros de oficina	12.819	49.355	62.174	414	3,34	-59	-0,12	355	0,57	-216	-1,66	-3.206	-6,10	-3.422	-5,22		
<b>5</b>	Trabaj. servic. restauración, personales, protección y vendedores	28.003	66.151	94.154	-54	-0,19	-1.057	-1,57	-1.111	-1,17	-2.826	-9,17	-6.114	-8,46	-8.940	-8,67		
<b>6</b>	Trabaj. cualific. sector agrícola, ganadero, forestal y pesquero	3.762	1.273	5.035	26	0,70	51	4,17	77	1,55	-298	-7,34	-56	-4,21	-354	-6,57		
<b>7</b>	Artesanos y trabaj. cualific. industria manufacturera y construcción (no operadores)	46.741	3.255	49.996	-413	-0,88	-68	-2,05	-481	-0,95	-10.452	-18,27	-423	-11,50	-10.875	-17,87		
<b>8</b>	Operadores de instalaciones y maquinaria, y montadores	14.732	3.665	18.397	-357	-2,37	-48	-1,29	-405	-2,15	-3.759	-20,33	-554	-13,13	-4.313	-18,99		
<b>9</b>	Ocupaciones elementales	32.505	59.314	91.819	-73	-0,22	-173	-0,29	-246	-0,27	-4.273	-11,62	-4.395	-6,90	-8.668	-8,63		
<b>SECTORES Y SECCIONES DE ACTIVIDAD</b>																		
<b>A</b>	Agricultura, ganadería, silvicultura y pesca	2.616	1.280	3.896	116	4,64	19	1,51	135	3,59	-385	-12,83	-66	-4,90	-451	-10,37		
	<b>Agricultura</b>	<b>2.616</b>	<b>1.280</b>	<b>3.896</b>	<b>116</b>	<b>4,64</b>	<b>19</b>	<b>1,51</b>	<b>135</b>	<b>3,59</b>	<b>-385</b>	<b>-12,83</b>	<b>-66</b>	<b>-4,90</b>	<b>-451</b>	<b>-10,37</b>		
<b>B</b>	Industrias extractivas	234	210	444	0	0,00	-8	-3,67	-8	-1,77	-49	-17,31	-31	-12,86	-80	-15,27		
<b>C</b>	Industria manufacturera	12.477	11.177	23.654	-223	-1,76	-181	-1,59	-404	-1,68	-2.496	-16,67	-1.333	-10,66	-3.829	-13,93		
<b>D</b>	Suministro de energía eléctrica, gas, vapor y aire	126	87	213	3	2,44	-8	-8,42	-5	-2,29	-7	-5,26	-5	-5,43	-12	-5,33		
<b>E</b>	Suministro de agua, actividades de saneamiento, ge	1.866	1.511	3.377	-104	-5,28	-31	-2,01	-135	-3,84	-427	-18,62	-343	-18,50	-770	-18,57		
	<b>Industria</b>	<b>14.703</b>	<b>12.985</b>	<b>27.688</b>	<b>-324</b>	<b>-2,16</b>	<b>-228</b>	<b>-1,73</b>	<b>-552</b>	<b>-1,95</b>	<b>-2.979</b>	<b>-16,85</b>	<b>-1.712</b>	<b>-11,65</b>	<b>-4.691</b>	<b>-14,49</b>		
<b>F</b>	Construcción	33.893	5.992	39.885	-163	-0,48	-91	-1,50	-254	-0,63	-7.457	-18,03	-902	-13,08	-8.359	-17,33		
	<b>Construcción</b>	<b>33.893</b>	<b>5.992</b>	<b>39.885</b>	<b>-163</b>	<b>-0,48</b>	<b>-91</b>	<b>-1,50</b>	<b>-254</b>	<b>-0,63</b>	<b>-7.457</b>	<b>-18,03</b>	<b>-902</b>	<b>-13,08</b>	<b>-8.359</b>	<b>-17,33</b>		
<b>G</b>	Comercio al por Julior y al por menor; reparación d	22.269	33.603	55.872	-111	-0,50	-460	-1,35	-571	-1,01	-2.527	-10,19	-2.570	-7,10	-5.097	-8,36		
<b>H</b>	Transporte y almacenamiento	9.519	5.447	14.966	-130	-1,35	-26	-0,48	-156	-1,03	-1.712	-15,24	-612	-10,10	-2.324	-13,44		
<b>I</b>	Hostelería	14.271	22.363	36.634	237	1,69	325	1,47	562	1,56	-1.433	-9,13	-1.318	-5,57	-2.751	-6,98		
<b>J</b>	Información y comunicaciones	7.247	7.652	14.899	-44	-0,60	-174	-2,22	-218	-1,44	-123	-1,67	-305	-3,83	-428	-2,79		
<b>K</b>	Actividades financieras y de seguros	1.864	2.936	4.800	-37	-1,95	-47	-1,58	-84	-1,72	-107	-5,43	-52	-1,74	-159	-3,21		
<b>L</b>	Actividades inmobiliarias	1.171	1.854	3.025	-10	-0,85	15	0,82	5	0,17	-140	-10,68	-86	-4,43	-226	-6,95		
<b>M</b>	Actividades profesionales, científicas y técnicas	20.024	31.744	51.768	-133	-0,66	-320	-1,00	-453	-0,87	-3.585	-15,18	-4.350	-12,05	-7.935	-13,29		
<b>N</b>	Actividades administrativas y servicios auxiliares	25.855	39.604	65.459	-532	-2,02	-489	-1,22	-1.021	-1,54	-2.932	-10,19	-2.732	-6,45	-5.664	-7,96		
<b>O</b>	Administración Pública y defensa; Seguridad Social	4.387	7.655	12.042	-68	-1,53	-142	-1,82	-210	-1,71	-388	-8,13	-562	-6,84	-950	-7,31		
<b>P</b>	Educación	3.099	9.037	12.136	-100	-3,13	-410	-4,34	-510	-4,03	-176	-5,37	-863	-8,72	-1.039	-7,89		
<b>Q</b>	Actividades sanitarias y de servicios sociales	3.179	15.660	18.839	-37	-1,15	-289	-1,81	-326	-1,70	-42	-1,30	-152	-0,96	-194	-1,02		
<b>S</b>	Otros servicios	3.867	4.033	7.900	17	0,44	-102	-2,47	-85	-1,06	-402	-9,42	-443	-9,90	-845	-9,66		
<b>R</b>	Actividades artísticas, recreativas y de entrenimi	3.643	8.232	11.875	10	0,28	-78	-0,94	-68	-0,57	-389	-9,65	-732	-8,17	-1.121	-8,63		
<b>T</b>	Actividades de los hogares como empleadores de per	2.368	7.400	9.768	-9	-0,38	28	0,38	19	0,19	-256	-9,76	117	1,61	-139	-1,40		
<b>U</b>	Actividades de organizaciones y organismos extrate	83	127	210	-1	-1,19	5	4,10	4	1,94	-5	-5,68	-30	-19,11	-35	-14,29		
	<b>Servicios</b>	<b>122.846</b>	<b>197.347</b>	<b>320.193</b>	<b>-948</b>	<b>-0,77</b>	<b>-2.164</b>	<b>-1,08</b>	<b>-3.112</b>	<b>-0,96</b>	<b>-14.217</b>	<b>-10,37</b>	<b>-14.690</b>	<b>-6,93</b>	<b>-28.907</b>	<b>-8,28</b>		
<b>X</b>	Sin empleo anterior	9.179	15.818	24.997	112	1,24	25	0,16	137	0,55	-1.217	-11,71	-1.352	-7,87	-2.569	-9,32		
	<b>Colectivo sin empleo anterior</b>	<b>9.179</b>	<b>15.818</b>	<b>24.997</b>	<b>112</b>	<b>1,24</b>	<b>25</b>	<b>0,16</b>	<b>137</b>	<b>0,55</b>	<b>-1.217</b>	<b>-11,71</b>	<b>-1.352</b>	<b>-7,87</b>	<b>-2.569</b>	<b>-9,32</b>		

PARO REGISTRADO COMUNIDAD DE MADRID		DATOS NOVIEMBRE 2.016			VARIACION INTERMENSUAL						VARIACION INTERANUAL					
		SEXO			HOMBRES		MUJERES		TOTAL		HOMBRES		MUJERES		TOTAL	
		Hombre	Mujer	Total	V.A.	%	V.A.	%	V.A.	%	V.A.	%	V.A.	%	V.A.	%
<b>NACIONALIDAD</b>																
<b>0</b>	Española	148.554	200.704	349.258	-1.408	-0,94	-2.651	-1,30	-4.059	-1,15	-20.256	-12,00	-16.665	-7,67	-36.921	-9,56
<b>1</b>	Comunitaria	13.105	12.942	26.047	-25	-0,19	72	0,56	47	0,18	-2.151	-14,10	-750	-5,48	-2.901	-10,02
<b>2</b>	Extracomunitaria	21.578	19.776	41.354	226	1,06	140	0,71	366	0,89	-3.848	-15,13	-1.307	-6,20	-5.155	-11,08
<b>TIEMPO EN DESEMPLEO</b>																
<b>P.L.D.</b>	<3 MESES	66.009	67.415	133.424	1.742	2,71	743	1,11	2.485	1,90	-6.856	-9,41	-4.474	-6,22	-11.330	-7,83
	3-6 MESES	21.903	26.520	48.423	-1.119	-4,86	-1.289	-4,64	-2.408	-4,74	-4.218	-16,15	-2.918	-9,91	-7.136	-12,84
	6-12 MESES	24.830	31.515	56.345	-1.107	-4,27	-1.060	-3,25	-2.167	-3,70	-3.411	-12,08	-3.188	-9,19	-6.599	-10,48
	1-2 AÑOS	26.534	38.031	64.565	-161	-0,60	-216	-0,56	-377	-0,58	-6.209	-18,96	-3.994	-9,50	-10.203	-13,65
	2-3 AÑOS	12.650	19.936	32.586	-245	-1,90	-172	-0,86	-417	-1,26	-3.790	-23,05	-3.799	-16,01	-7.589	-18,89
	3-4 AÑOS	8.616	13.678	22.294	-359	-4,00	-380	-2,70	-739	-3,21	-2.819	-24,65	-2.740	-16,69	-5.559	-19,96
	> 4 AÑOS	22.695	36.327	59.022	42	0,19	-65	-0,18	-23	-0,04	1.048	4,84	2.391	7,05	3.439	6,19
	<b>Subtotal Paro Larga Duración</b>		<b>70.495</b>	<b>107.972</b>	<b>178.467</b>	<b>-723</b>	<b>-1,02</b>	<b>-833</b>	<b>-0,77</b>	<b>-1.556</b>	<b>-0,86</b>	<b>-11.770</b>	<b>-14,31</b>	<b>-8.142</b>	<b>-7,01</b>	<b>-19.912</b>
<b>TOTAL</b>		<b>183.237</b>	<b>233.422</b>	<b>416.659</b>	<b>-1.207</b>	<b>-0,65</b>	<b>-2.439</b>	<b>-1,03</b>	<b>-3.646</b>	<b>-0,87</b>	<b>-26.255</b>	<b>-12,53</b>	<b>-18.722</b>	<b>-7,43</b>	<b>-44.977</b>	<b>-9,74</b>

PARO REGISTRADO COMUNIDAD DE MADRID - NOVIEMBRE 2.016



SERIE PARO REGISTRADO COMUNIDAD DE MADRID



## Resumen Mensual Paro y Contratos Registrados, Madrid y España

PARO REGISTRADO		Datos Noviembre 2016	Variación intermensual		Variación interanual			
			Diferencia	%	Diferencia	%		
COMUNIDAD DE MADRID	Total	<b>AMBOS SEXOS</b>	<b>416.659</b>	<b>-3.646</b>	<b>-0,87%</b>	<b>-44.977</b>	<b>-9,74%</b>	
		Hombres	183.237	-1.207	-0,65%	-26.255	-12,53%	
		Mujeres	233.422	-2.439	-1,03%	-18.722	-7,43%	
	Edad	Menores de 25	31.626	-278	-0,87%	-6.093	-16,15%	
		Hombres	16.750	96	0,58%	-3.217	-16,11%	
		Mujeres	14.876	-374	-2,45%	-2.876	-16,20%	
	Sectores	Agricultura	3.896	135	3,59%	-451	-10,37%	
		Industria	27.688	-552	-1,95%	-4.691	-14,49%	
		Construcción	39.885	-254	-0,63%	-8.359	-17,33%	
		Servicios	320.193	-3.112	-0,96%	-28.907	-8,28%	
		S/E Anterior	24.997	137	0,55%	-2.569	-9,32%	
	Nacionalidad	Españoles	349.258	-4.059	-1,15%	-36.921	-9,56%	
		Extranjeros:	67.401	413	0,62%	-8.056	-10,68%	
		Comunitarios	26.047	47	0,18%	-2.901	-10,02%	
		No Comunitarios	41.354	366	0,89%	-5.155	-11,08%	
ESPAÑA	Total	<b>AMBOS SEXOS</b>	<b>3.789.823</b>	<b>24.841</b>	<b>0,66%</b>	<b>-359.475</b>	<b>-8,66%</b>	
		Hombres	1.663.870	12.082	0,73%	-208.630	-11,14%	
		Mujeres	2.125.953	12.759	0,60%	-118.848	-5,22%	
	Edad	Menores de 25	325.639	6.277	1,97%	-41.508	-11,31%	
		Hombres	166.261	4.348	2,69%	-21.341	-11,38%	
		Mujeres	159.378	1.929	1,23%	-20.167	-11,23%	
	Nacionalidad	Españoles	3.343.269	11.420	0,34%	-312.478	-8,55%	
		Extranjeros:	446.554	13.421	3,10%	-46.997	-9,52%	
		Comunitarios	159.956	6.253	4,07%	-14.539	-8,33%	
		No Comunitarios	286.598	7.168	2,57%	-32.458	-10,17%	
CONTRATOS REGISTRADOS		Datos Noviembre 2016	Variación intermensual		Variación interanual			
			Diferencia	%	Diferencia	%		
COM. DE MADRID	Tipología de contrato	Indefinidos	35.536	-3.102	-8,03%	4.573	14,77%	
		Temporales	182.525	-4.612	-2,46%	19.024	11,64%	
		Total contratos	218.061	-7.714	-3,42%	23.597	12,13%	
		Indefinidos/Totales	16,30%	-0,82		0,37		
	% indefinidos sobre total	Agricultura	5,76%	-0,90		0,88		
		Industria	12,97%	-1,87		0,45		
		Construcción	12,57%	-1,54		1,44		
		Servicios	16,79%	-0,67		0,26		
	ESPAÑA	Tipología de contrato	Indefinidos	154.854	-11.976	-7,18%	21.987	16,55%
			Temporales	1.588.854	-111.676	-6,57%	116.878	7,94%
Total contratos			1.743.708	-123.652	-6,62%	138.865	8,65%	
Indefinidos/Totales			8,88%	-0,05		0,60		

SERIE PARO REGISTRADO - COMUNIDAD DE MADRID -													
Mes	2.004	2.005	2.006	2.007	2.008	2.009	2.010	2.011	2.012	2.013	2.014	2.015	2.016
ENERO	259.943	235.260	225.259	218.201	246.797	369.256	465.452	472.468	511.465	561.919	547.353	506.037	460.330
FEBRERO	261.880	233.111	225.214	220.752	255.339	387.545	474.356	478.170	526.374	570.039	549.514	508.448	462.540
MARZO	258.131	234.722	223.860	222.811	253.924	405.673	480.022	482.025	530.875	571.751	546.879	503.441	458.434
ABRIL	260.796	233.518	220.235	222.172	259.611	415.142	481.244	479.070	531.317	569.030	535.914	491.281	450.003
MAYO	253.209	222.420	215.748	218.126	262.660	417.273	474.661	475.876	529.740	560.560	520.863	475.184	437.366
JUNIO	245.827	221.890	206.759	216.651	266.936	418.284	470.913	469.511	521.246	545.844	505.428	461.094	425.540
JULIO	240.799	224.153	212.432	216.289	268.135	416.264	462.720	469.957	522.421	542.400	505.978	454.661	418.405
AGOSTO	243.556	227.684	217.021	223.083	279.234	424.759	468.609	474.997	527.261	543.905	508.153	458.696	421.564
SEPTIEMBRE	241.335	221.671	213.081	220.372	288.972	430.784	471.643	485.206	536.457	547.701	510.581	460.986	419.532
OCTUBRE	242.181	221.285	213.581	225.543	315.159	441.858	471.388	497.025	549.354	552.758	516.048	466.314	420.305
NOVIEMBRE	239.216	220.227	212.754	227.629	330.439	448.224	469.079	493.012	553.762	550.269	512.177	461.636	<b>416.659</b>
DICIEMBRE	229.814	216.066	211.558	229.150	345.333	451.929	461.928	488.709	544.484	535.563	498.649	452.352	
VARIACIONES INTERMENSUALES ABSOLUTAS													
MES	2.004	2.005	2.006	2.007	2.008	2.009	2.010	2.011	2.012	2.013	2.014	2.015	2.016
ENERO	8.475	5.446	9.193	6.643	17.647	23.923	13.523	10.540	22.756	17.435	11.790	7.388	7.978
FEBRERO	1.937	-2.149	-45	2.551	8.542	18.289	8.904	5.702	14.909	8.120	2.161	2.411	2.210
MARZO	-3.749	1.611	-1.354	2.059	-1.415	18.128	3,55	3.855	4.501	1.712	-2.635	-5.007	-4.106
ABRIL	2.665	-1.204	-3.625	-639	5.687	9.469	1.222	-2.955	442	-2.721	-10.965	-12.160	-8.431
MAYO	-7.587	-11.098	-4.487	-4.046	3.049	2.131	-6.583	-3.194	-1.577	-8.470	-15.051	-16.097	-12.637
JUNIO	-7.382	-530	-8.989	-1.475	4.276	1.011	-3.748	-6.365	-8.494	-14.716	-15.435	-14.090	-11.826
JULIO	-5.028	2.263	5.673	-362	1.199	-2.020	-8.193	446	1.175	-3.444	550	-6.433	-7.135
AGOSTO	2.757	3.531	4.589	6.794	11.099	8.495	5.889	5.040	4.840	1.505	2.175	4.035	3.159
SEPTIEMBRE	-2.222	-6.013	-3.940	-2.711	9.738	6.025	3.034	10.209	9.196	3.796	2.428	2.290	-2.032
OCTUBRE	846	-386	500	5.171	26.187	11.074	-255	11.819	12.897	5.057	5.467	5.328	773
NOVIEMBRE	-2.964	-1.058	-827	2.086	15.280	6.366	-2.309	-4.013	4.408	-2.489	-3.871	-4.678	<b>-3.646</b>
DICIEMBRE	-9.403	-4.161	-1.196	1.521	14.894	3.705	-7.151	-4.303	-9.278	-14.706	-13.528	-9.284	
VARIACIONES INTERMENSUALES RELATIVAS													
MES	2.004	2.005	2.006	2.007	2.008	2.009	2.010	2.011	2.012	2.013	2.014	2.015	2.016
ENERO	3,37	2,37	4,25	3,14	7,70	6,93	2,99	2,28	4,66	3,20	2,20	1,48	1,76
FEBRERO	0,74	-0,91	-0,02	1,17	3,46	4,95	1,91	1,21	2,91	1,45	0,39	0,48	0,48
MARZO	-1,43	0,69	-0,60	0,93	-0,55	4,68	1,19	0,81	0,86	0,30	-0,48	-0,98	-0,89
ABRIL	1,03	-0,51	-1,62	-0,29	2,24	2,33	0,25	-0,61	0,08	-0,48	-2,01	-2,42	-1,84
MAYO	-2,91	-4,75	-2,04	-1,82	1,17	0,51	-1,37	-0,67	-0,30	-1,49	-2,81	-3,28	-2,81
JUNIO	-2,92	-0,24	-4,17	-0,68	1,63	0,24	-0,79	-1,34	-1,60	-2,63	-2,96	-2,97	-2,70
JULIO	-2,05	1,02	2,74	-0,17	0,45	-0,48	-1,74	0,09	0,23	-0,63	0,11	-1,40	-1,68
AGOSTO	1,14	1,58	2,16	3,14	4,14	2,04	1,27	1,07	0,93	0,28	0,43	0,89	0,76
SEPTIEMBRE	-0,91	-2,64	-1,82	-1,22	3,49	1,42	0,65	2,15	1,74	0,70	0,48	0,50	-0,48
OCTUBRE	0,35	-0,17	0,23	2,35	9,06	2,57	-0,05	2,44	2,40	0,92	1,07	1,16	0,18
NOVIEMBRE	-1,22	-0,48	-0,39	0,92	4,85	1,44	-0,49	-0,81	0,80	-0,45	-0,75	-1,00	<b>-0,87</b>
DICIEMBRE	-3,93	-1,89	-0,56	0,67	4,51	0,83	-1,52	-0,87	-1,68	-2,67	-2,64	-2,01	
VARIACIONES INTERANUALES ABSOLUTAS													
MES	2.004	2.005	2.006	2.007	2.008	2.009	2.010	2.011	2.012	2.013	2.014	2.015	2.016
ENERO	1.935	-24.683	-10.001	-7.058	28.596	122.459	96.196	7.016	38.997	50.454	-14.566	-41.316	-45.707
FEBRERO	2.372	-28.769	-7.897	-4.462	34.587	132.206	86.811	3.814	48.204	43.665	-20.525	-41.066	-45.908
MARZO	-4.715	-23.409	-10.862	-1.049	31.113	151.749	74.349	2.003	48.850	40.876	-24.872	-43.438	-45.007
ABRIL	635	-27.278	-13.283	1.937	37.439	155.531	66.102	-2.174	52.247	37.713	-33.116	-44.633	-41.278
MAYO	-978	-30.789	-6.672	2.378	44.534	154.613	57.388	1.215	53.864	30.820	-39.697	-45.679	-37.818
JUNIO	-1.083	-23.937	-15.131	9.892	50.285	151.348	52.629	-1.402	51.735	24.598	-40.416	-44.334	-35.554
JULIO	-4.234	-16.646	-11.721	3.857	51.846	148.129	46.456	7.237	52.464	19.979	-36.422	-51.317	-36.256
AGOSTO	-5.034	-15.872	-10.663	6.062	56.151	145.525	43.850	6.388	52.264	16.644	-35.752	-49.457	-37.132
SEPTIEMBRE	-8.534	-19.664	-8.590	7.291	68.600	141.812	40.859	13.563	51.251	11.244	-37.120	-49.595	-41.454
OCTUBRE	-13.740	-20.896	-7.704	11.962	89.616	126.699	29.530	25.637	52.329	3.404	-36.710	-49.734	-46.009
NOVIEMBRE	-13.931	-18.989	-7.473	14.875	102.810	117.785	20.855	23.933	60.750	-3.493	-38.092	-50.541	<b>-44.977</b>
DICIEMBRE	-21.654	-13.748	-4.508	17.592	116.183	106.596	9.999	26.781	55.775	-8.921	-36.914	-46.297	
VARIACIONES INTERANUALES RELATIVAS													
MES	2.004	2.005	2.006	2.007	2.008	2.009	2.010	2.011	2.012	2.013	2.014	2.015	2.016
ENERO	0,75	-9,50	-4,25	-3,13	13,11	49,62	26,05	1,51	8,25	9,86	-2,59	-7,55	-9,03
FEBRERO	0,91	-10,99	-3,39	-1,98	15,67	51,78	22,40	0,80	10,08	8,30	-3,60	-7,47	-9,03
MARZO	-1,79	-9,07	-4,63	-0,47	13,96	59,76	18,33	0,42	10,13	7,70	-4,35	-7,94	-8,94
ABRIL	0,24	-10,46	-5,69	0,88	16,85	59,91	15,92	-0,45	10,91	7,10	-5,82	-8,33	-8,40
MAYO	-0,38	-12,16	-3,00	1,10	20,42	58,86	13,75	0,26	11,32	5,82	-7,08	-8,77	-7,96
JUNIO	-0,44	-9,74	-6,82	4,78	23,21	56,70	12,58	-0,30	11,02	4,72	-7,40	-8,77	-7,71
JULIO	-1,73	-6,91	-5,23	1,82	23,97	55,24	11,16	1,56	11,16	3,82	-6,71	-10,14	-7,97
AGOSTO	-2,03	-6,52	-4,68	2,79	25,17	52,12	10,32	1,36	11,00	3,16	-6,57	-9,73	-8,10
SEPTIEMBRE	-3,42	-8,15	-3,88	3,42	31,13	49,07	9,48	2,88	10,56	2,10	-6,78	-9,71	-8,99
OCTUBRE	-5,37	-8,63	-3,48	5,60	39,73	40,20	6,68	5,44	10,53	0,62	-6,64	-9,64	-9,87
NOVIEMBRE	-5,50	-7,94	-3,39	6,99	45,17	35,65	4,65	5,10	12,32	-0,63	-6,92	-9,87	<b>-9,74</b>
DICIEMBRE	-8,61	-5,98	-2,09	8,32	50,70	30,87	2,21	5,80	11,41	-1,64	-6,89	-9,28	



## ESPAÑA SERIE PARO REGISTRADO - ESPAÑA -

MES	2.005	2.006	2.007	2.008	2.009	2.010	2.011	2.012	2.013	2.014	2.015	2.016
ENERO	2.176.599	2.171.503	2.082.508	2.261.925	3.327.801	4.048.493	4.231.003	4.599.829	4.980.778	4.814.435	4.525.691	4.150.755
FEBRERO	2.165.420	2.169.277	2.075.275	2.315.331	3.481.859	4.130.625	4.299.263	4.712.098	5.040.222	4.812.486	4.512.153	4.152.986
MARZO	2.144.835	2.148.530	2.059.451	2.300.975	3.605.402	4.166.613	4.333.669	4.750.867	5.035.243	4.795.866	4.451.939	4.094.770
ABRIL	2.095.945	2.075.676	2.023.124	2.338.517	3.644.880	4.142.425	4.269.360	4.744.235	4.989.193	4.684.301	4.333.016	4.011.171
MAYO	2.007.393	2.004.528	1.973.231	2.353.575	3.620.139	4.066.202	4.189.659	4.714.122	4.890.928	4.572.385	4.215.031	3.891.403
JUNIO	1.974.860	1.959.754	1.965.869	2.390.424	3.564.889	3.982.368	4.121.801	4.615.269	4.763.680	4.449.701	4.120.304	3.767.054
JULIO	1.989.417	1.954.984	1.970.338	2.426.916	3.544.095	3.908.578	4.079.742	4.587.455	4.698.814	4.419.860	4.046.276	3.763.061
AGOSTO	2.019.110	1.983.677	2.028.296	2.530.001	3.629.080	3.969.661	4.130.927	4.625.634	4.698.783	4.427.930	4.067.955	3.697.496
SEPTIEMBRE	2.013.286	1.966.166	2.017.363	2.625.368	3.709.447	4.017.763	4.226.744	4.705.279	4.724.355	4.447.650	4.094.042	3.720.297
OCTUBRE	2.052.861	1.992.836	2.048.577	2.818.026	3.808.353	4.085.976	4.360.926	4.833.521	4.811.383	4.526.804	4.176.369	3.764.982
NOVIEMBRE	2.095.580	2.023.164	2.094.473	2.989.269	3.868.946	4.110.294	4.420.462	4.907.817	4.808.908	4.512.116	4.149.298	<b>3.789.823</b>
DICIEMBRE	2.102.937	2.022.873	2.129.547	3.128.963	3.923.603	4.100.073	4.422.359	4.848.723	4.701.338	4.447.711	4.093.508	

## VARIACIONES INTERMENSUALES ABSOLUTAS

MES	2.005	2.006	2.007	2.008	2.009	2.010	2.011	2.012	2.013	2.014	2.015	2.016
ENERO	63.884	68.566	59.635	132.378	198.838	124.890	130.930	177.470	132.055	113.097	77.980	57.247
FEBRERO	-11.179	-2.226	-7.233	53.406	154.058	82.132	68.260	112.269	59.444	-1.949	-13.538	2.231
MARZO	-20.585	-20.747	-15.824	-14.356	123.543	24,20	34.406	38.769	-4.979	-16.620	-60.214	-58.216
ABRIL	-48.890	-72.854	-36.327	37.542	39.478	-24.188	-64.309	-6.632	-46.050	-111.565	-118.923	-83.599
MAYO	-88.552	-71.148	-49.893	15.058	-24.741	-76.223	-79.701	-30.113	-98.265	-111.916	-117.985	-119.768
JUNIO	-32.533	-44.774	-7.362	36.849	-55.250	-83.834	-67.858	-98.853	-127.248	-122.684	-94.727	-124.349
JULIO	14.557	-4.770	4.469	36.492	-20.794	-73.790	-42.059	-27.814	-64.866	-29.841	-74.028	-83.993
AGOSTO	29.693	28.693	57.958	103.085	84.985	61.083	51.185	38.179	-31	8.070	21.679	14.435
SEPTIEMBRE	-5.824	-17.511	-10.933	95.367	80.367	48.102	95.817	79.645	25.572	19.720	26.087	22.801
OCTUBRE	39.575	26.670	31.214	192.658	98.906	68.213	134.182	128.242	87.028	79.154	82.327	44.685
NOVIEMBRE	42.719	30.328	45.896	171.243	60.593	24.318	59.536	74.296	-2.475	-14.688	-27.071	<b>24.841</b>
DICIEMBRE	7.357	-291	35.074	139.694	54.657	-10.221	1.897	-59.094	-107.570	-64.405	-55.790	

## VARIACIONES INTERMENSUALES RELATIVAS

MES	2.005	2.006	2.007	2.008	2.009	2.010	2.011	2.012	2.013	2.014	2.015	2.016
ENERO	3,02	3,26	2,95	6,22	6,35	3,18	3,19	4,01	2,72	2,41	1,75	1,40
FEBRERO	-0,51	-0,10	-0,35	2,36	4,63	2,03	1,61	2,44	1,19	-0,04	-0,30	0,05
MARZO	-0,95	-0,96	-0,76	-0,62	3,55	0,87	0,80	0,82	-0,10	-0,35	-1,33	-1,40
ABRIL	-2,28	-3,39	-1,76	1,63	1,09	-0,58	-1,48	-0,14	-0,91	-2,33	-2,67	-2,04
MAYO	-4,22	-3,43	-2,47	0,64	-0,68	-1,84	-1,87	-0,63	-1,97	-2,39	-2,72	-2,99
JUNIO	-1,62	-2,23	-0,37	1,57	-1,53	-2,06	-1,62	-2,10	-2,60	-2,68	-2,25	-3,20
JULIO	0,74	-0,24	0,23	1,53	-0,58	-1,85	-1,02	-0,60	-1,36	-0,67	-1,80	-2,23
AGOSTO	1,49	1,47	2,94	4,25	2,40	1,56	1,25	0,83	0,00	0,18	0,54	0,39
SEPTIEMBRE	-0,29	-0,88	-0,54	3,77	2,21	1,21	2,32	1,72	0,54	0,45	0,64	0,62
OCTUBRE	1,97	1,36	1,55	7,34	2,67	1,70	3,17	2,73	1,84	1,78	2,01	1,20
NOVIEMBRE	2,08	1,52	2,24	6,08	1,59	0,60	1,37	1,54	-0,05	-0,32	-0,65	<b>0,66</b>
DICIEMBRE	0,35	-0,01	1,67	4,67	1,41	-0,25	0,04	-1,20	-2,24	-1,43	-1,34	

## VARIACIONES INTERANUALES ABSOLUTAS

MES	2.005	2.006	2.007	2.008	2.009	2.010	2.011	2.012	2.013	2.014	2.015	2.016
ENERO	-55.961	-5.096	-88.995	179.417	1.065.876	720.692	182.510	368.826	380.949	-166.343	-288.744	-374.936
FEBRERO	-53.880	3.857	-94.002	240.056	1.166.528	648.766	168.638	412.835	328.124	-227.736	-300.333	-359.167
MARZO	-36.711	3.695	-89.079	241.524	1.304.427	561.211	167.056	417.198	284.378	-239.377	-343.927	-357.169
ABRIL	-66.460	-20.269	-52.552	315.393	1.306.363	497.545	126.935	474.875	244.958	-304.892	-351.285	-321.845
MAYO	-83.309	-2.865	-31.297	380.344	1.266.564	446.063	123.457	524.463	176.806	-318.543	-357.354	-323.628
JUNIO	-79.253	-15.106	6.115	424.555	1.174.465	417.479	139.433	493.468	148.411	-313.979	-329.397	-353.250
JULIO	-24.801	-34.433	15.354	456.578	1.117.179	364.483	171.164	507.713	111.359	-278.954	-373.584	-363.215
AGOSTO	-30.529	-35.433	44.619	501.705	1.099.079	340.581	161.266	494.707	73.149	-270.853	-359.975	-370.459
SEPTIEMBRE	-37.228	-47.120	51.197	608.005	1.084.079	308.316	208.981	478.535	19.076	-276.705	-353.608	-373.745
OCTUBRE	-22.950	-60.025	55.741	769.449	990.327	277.623	274.950	472.595	-22.138	-284.579	-350.435	-411.387
NOVIEMBRE	-25.509	-72.416	71.309	894.796	879.677	241.348	310.168	487.355	-98.909	-296.792	-362.818	<b>-359.475</b>
DICIEMBRE	-9.778	-80.064	106.674	999.416	794.640	176.470	322.286	426.364	-147.385	-253.627	-354.203	

## VARIACIONES INTERANUALES RELATIVAS

MES	2.005	2.006	2.007	2.008	2.009	2.010	2.011	2.012	2.013	2.014	2.015	2.016
ENERO	-2,51	-0,23	-4,10	8,62	47,12	21,66	4,51	8,72	8,28	-3,34	-6,00	-8,28
FEBRERO	-2,43	0,18	-4,33	11,57	50,38	18,63	4,08	9,60	6,96	-4,52	-6,24	-7,96
MARZO	-1,68	0,17	-4,15	11,73	56,69	15,57	4,01	9,63	5,99	-4,75	-7,17	-8,02
ABRIL	-3,07	-0,97	-2,53	15,59	55,86	13,65	3,06	11,12	5,16	-6,11	-7,50	-7,43
MAYO	-3,98	-0,14	-1,56	19,28	53,81	12,32	3,04	12,52	3,75	-6,51	-7,82	-7,68
JUNIO	-3,86	-0,76	0,31	21,60	49,13	11,71	3,50	11,97	3,22	-6,59	-7,40	-8,57
JULIO	-1,23	-1,73	0,79	23,17	46,03	10,28	4,38	12,44	2,43	-5,94	-8,45	-8,98
AGOSTO	-1,49	-1,75	2,25	24,74	43,44	9,38	4,06	11,98	1,58	-5,76	-8,13	-9,11
SEPTIEMBRE	-1,82	-2,34	2,60	30,14	41,29	8,31	5,20	11,32	0,41	-5,86	-7,95	-9,13
OCTUBRE	-1,11	-2,92	2,80	37,56	35,14	7,29	6,73	10,84	-0,46	-5,91	-7,74	-9,85
NOVIEMBRE	-1,20	-3,46	3,52	42,72	29,43	6,24	7,55	11,02	-2,02	-6,17	-8,04	<b>-8,66</b>
DICIEMBRE	-0,46	-3,81	5,27	46,93	25,40	4,50	7,86	9,64	-3,04	-5,39	-7,96	

# Informe de paro registrado y contratos de trabajo

**Incorpora datos nacionales**

*Noviembre 2016*

Datos estadísticos de periodicidad mensual de Paro Registrado y Contratos de Trabajo registrados en la Comunidad de Madrid. Incorpora datos nacionales de España. Contiene registros desde 2005 hasta la actualidad.

