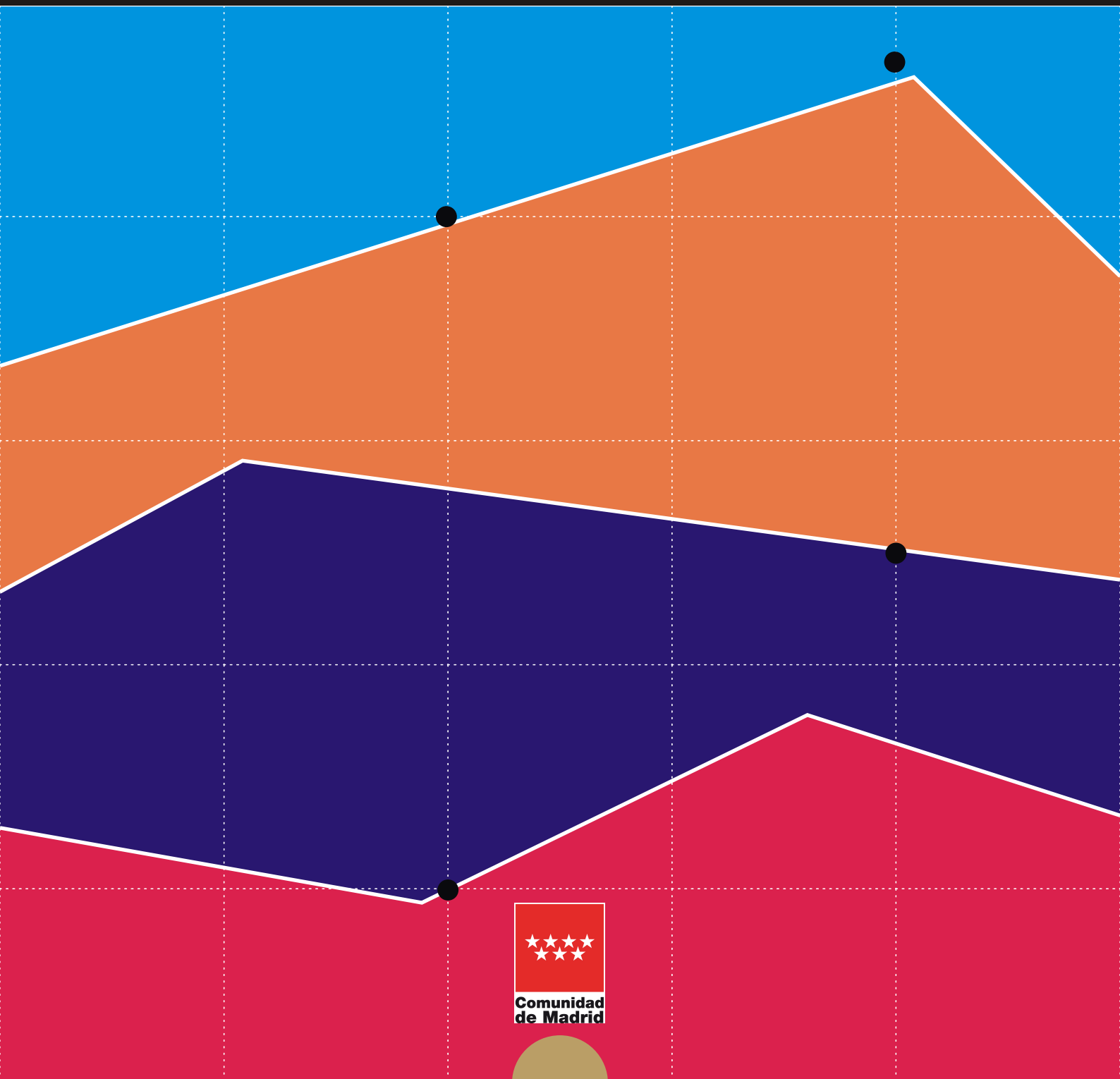


Informe de paro registrado y contratos de trabajo

Incorpora datos nacionales

Diciembre 2016



CONSEJERÍA DE ECONOMÍA, EMPLEO Y HACIENDA

Consejera de Economía, Empleo y Hacienda

Excma. Sra. Dña. Engracia Hidalgo Tena

Viceconsejero de Hacienda y Empleo

Ilmo. Sr. D. Miguel Ángel García Martín

Director General del Servicio Público de Empleo

Ilmo. Sr. D. José María Díaz Zabala

Subdirectora General de Análisis, Planificación y Evaluación

Cristina Olías de Lima Gete

Jefe del Área de Análisis y Estrategia

Antonio Hernando Sánchez

Equipo técnico editorial

Teresa Vara García

Pilar Jiménez Muñoz

© Comunidad de Madrid

Edita: Dirección General del Servicio Público de Empleo

de la Consejería de Economía, Empleo y Hacienda

Vía Lusitana, 21. 28025 Madrid.

Análisis.estrategia@madrid.org

www.madrid.org

Formato de edición: archivo electrónico

Edición: 01/2017

Editado en España - *Published in Spain*

Paro Registrado

El paro en la Comunidad de Madrid se sitúa en 405.367

En el mes de Diciembre, el paro registrado en la Comunidad de Madrid desciende respecto al año anterior en 46.985 personas, el 10,39%, situándose en 405.367, cifra que respecto al mes anterior representa una bajada del 2,71%, 11.292 parados menos.

En España, el número de parados es de 3.702.974, desciende por tanto, respecto a Diciembre de 2.015, en 390.534 personas, el -9,54%, con respecto al pasado Noviembre supone 86.849 parados menos, un -2,29%.

Entre los jóvenes menores de 25 años el paro baja un 14,95% en el año

El descenso interanual del paro en la Comunidad en el grupo de hombres alcanza el 13,32%, frente al 7,91% de la bajada en el grupo de mujeres; en la variación intermensual se observan descensos del 1,90% entre los hombres, mientras entre las mujeres desciende 3,35%, con cifras de paro de 179.760 y 225.607 respectivamente.

En el grupo de jóvenes menores de 25 años, el paro baja en la Región un 14,95% respecto al año anterior, un 14,98% entre los hombres y un 14,91% entre las mujeres; la evolución intermensual representa una reducción del 11,78% del paro entre los jóvenes, con una reducción del 12,47% entre las mujeres jóvenes y del 11,17% entre el grupo de hombres jóvenes.

En Diciembre el paro desciende en Industria, Agricultura y Servicios

Por sectores económicos y en la evolución interanual, el paro baja en todos los sectores: en Industria un 15,12%, en Construcción un 18,47%, en Servicios un 8,85%, en Agricultura un 11,84% y en el colectivo de "Sin Empleo Anterior" un 8,91%. En la evolución intermensual se observan descensos en Industria, un 1,35%, en Agricultura, un 4,59%, en Servicios, un 3,02% y en el colectivo de "Sin Empleo Anterior" un 7,03%, mientras se incrementa en Construcción un 1,71%.

Contratos

El número total de contratos se incrementa un 5,87% anual

El número de contratos formalizados en la Región en el mes de Diciembre fue 196.802, supone un aumento respecto al mismo mes del año anterior del 5,87%, 10.914 contratos más, no obstante, si se compara con el pasado Noviembre, la cifra representa un descenso del 9,75%, 21.259 contratos menos.

Los contratos indefinidos crecen un 11,39% anual

Por tipología de contratos, los indefinidos crecen un 11,39% en el año y descienden un 20,82% respecto al mes de Noviembre; los temporales crecen un 5,00% respecto a Diciembre de 2.015 y bajan un 7,59% respecto al mes anterior, con un total de 28.139 contratos indefinidos y 168.663 contratos temporales.

En España, el número total de contratos formalizados en el mes de Diciembre fueron 1.699.018, implica una subida del 6,53% anual y un descenso del 2,56% mensual.

La tasa de indefinidos sobre total crece 71 centésimas en el año

Los contratos indefinidos formalizados en España fueron 122.294, cifra que significa un crecimiento anual del 13,38%, y una bajada mensual del 21,03%. Los contratos temporales suben un 6,03% en el año y descienden un 0,76% en el mes, situándose en 1.576.724.

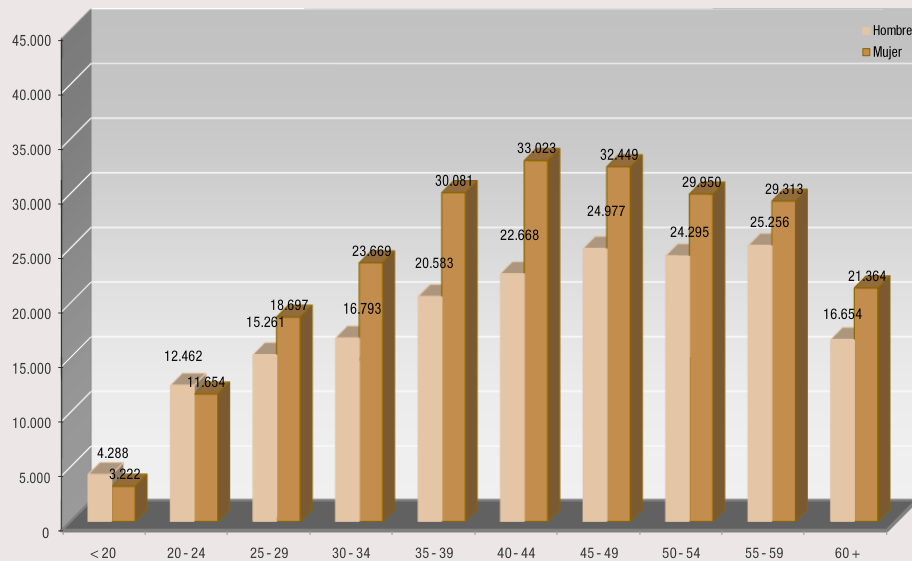
La tasa de contratos indefinidos sobre el total de contratos en la Comunidad de Madrid es de 14,30%, sube 71 centésimas de puntos porcentuales en el año y desciende dos puntos porcentuales en el mes. En el caso de España, la tasa se sitúa en el 7,2%.

PARO REGISTRADO COMUNIDAD DE MADRID		DATOS DICIEMBRE 2.016			VARIACION INTERMENSUAL						VARIACION INTERANUAL					
		SEXO			HOMBRES		MUJERES		TOTAL		HOMBRES		MUJERES		TOTAL	
		Hombre	Mujer	Total	V.A.	%	V.A.	%	V.A.	%	V.A.	%	V.A.	%	V.A.	%
EDAD																
< 25	< 20	3.707	2.730	6.437	-581	-13,55	-492	-15,27	-1.073	-14,29	-401	-9,76	-344	-11,19	-745	-10,37
	20 - 24	11.172	10.291	21.463	-1.290	-10,35	-1.363	-11,70	-2.653	-11,00	-2.221	-16,58	-1.937	-15,84	-4.158	-16,23
	Subtotal < 25	14.879	13.021	27.900	-1.871	-11,17	-1.855	-12,47	-3.726	-11,78	-2.622	-14,98	-2.281	-14,91	-4.903	-14,95
25 - 44	25 - 29	14.633	17.548	32.181	-628	-4,12	-1.149	-6,15	-1.777	-5,23	-2.195	-13,04	-1.961	-10,05	-4.156	-11,44
	30 - 34	16.498	22.818	39.316	-295	-1,76	-851	-3,60	-1.146	-2,83	-3.571	-17,79	-2.742	-10,73	-6.313	-13,84
	35 - 39	20.609	29.232	49.841	26	0,13	-849	-2,82	-823	-1,62	-4.770	-18,80	-3.892	-11,75	-8.662	-14,81
	40 - 44	22.504	32.079	54.583	-164	-0,72	-944	-2,86	-1.108	-1,99	-4.532	-16,76	-3.576	-10,03	-8.108	-12,93
	Subtotal 25 - 44	74.244	101.677	175.921	-1.061	-1,41	-3.793	-3,60	-4.854	-2,69	-15.068	-16,87	-12.171	-10,69	-27.239	-13,41
> 45	45 - 49	24.862	31.628	56.490	-115	-0,46	-821	-2,53	-936	-1,63	-4.458	-15,20	-2.872	-8,32	-7.330	-11,49
	50 - 54	24.037	29.189	53.226	-258	-1,06	-761	-2,54	-1.019	-1,88	-3.114	-11,47	-1.733	-5,60	-4.847	-8,35
	55 - 59	25.182	28.933	54.115	-74	-0,29	-380	-1,30	-454	-0,83	-1.947	-7,18	-965	-3,23	-2.912	-5,11
	60 +	16.556	21.159	37.715	-98	-0,59	-205	-0,96	-303	-0,80	-408	-2,41	654	3,19	246	0,66
	Subtotal > 45	90.637	110.909	201.546	-545	-0,60	-2.167	-1,92	-2.712	-1,33	-9.927	-9,87	-4.916	-4,24	-14.843	-6,86
Total		179.760	225.607	405.367	-3.477	-1,90	-7.815	-3,35	-11.292	-2,71	-27.617	-13,32	-19.368	-7,91	-46.985	-10,39
NIVEL FORMATIVO																
11	Estudios primarios incompletos	16.745	16.353	33.098	-257	-1,51	-606	-3,57	-863	-2,54	-2.520	-13,08	-835	-4,86	-3.355	-9,20
12	Estudios primarios completos	38.771	40.399	79.170	-613	-1,56	-1.287	-3,09	-1.900	-2,34	-3.485	-8,25	-381	-0,93	-3.866	-4,66
21	Prog. for. inserción no precisan tit. académica 1ª et. secundaria (+ 300 h)	659	602	1.261	-50	-7,05	-41	-6,38	-91	-6,73	-131	-16,58	-48	-7,38	-179	-12,43
22	1ª et. ed. secundaria sin tit. grad. escolar o equivalente	30.206	30.045	60.251	-985	-3,16	-1.344	-4,28	-2.329	-3,72	-6.029	-16,64	-2.870	-8,72	-8.899	-12,87
23	1ª et. ed. secundaria con título graduado escolar o equivalente	32.050	40.195	72.245	-884	-2,68	-1.418	-3,41	-2.302	-3,09	-7.356	-18,67	-5.790	-12,59	-13.146	-15,40
31	Prog. form. inserción laboral precisan titu. secundaria 1ª et. (+ 300 horas)	175	158	333	-6	-3,31	-7	-4,24	-13	-3,76	-66	-27,39	-52	-24,76	-118	-26,16
32	Enseñanzas bachillerato	20.281	28.180	48.461	-255	-1,24	-865	-2,98	-1.120	-2,26	-3.173	-13,53	-3.399	-10,76	-6.572	-11,94
33	Gº medio f.p. específica, artes plásticas y diseño y deportivas	8.662	15.938	24.600	-132	-1,50	-738	-4,43	-870	-3,42	-1.586	-15,48	-1.366	-7,89	-2.952	-10,71
34	Gº medio música y danza	38	55	93	1	2,70	-3	-5,17	-2	-2,11	-3	-7,32	-9	-14,06	-12	-11,43
41	Prog. for. inserción laboral precisan tit. secundaria 2ª et. (+ 300 horas)	55	43	98	5	10,00	-6	-12,24	-1	-1,01	10	22,22	-1	-2,27	9	10,11
51	Gº superior f.p. específica y equivalente, artes plásticas y diseño y deportivas	8.688	13.491	22.179	-98	-1,12	-502	-3,59	-600	-2,63	-1.248	-12,56	-1.146	-7,83	-2.394	-9,74
52	Tit. propios universidades y otras enseñ. precisan tit. bachiller (+ 2 y + años)	60	79	139	-2	-3,23	-2	-2,47	-4	-2,80	-12	-16,67	-17	-17,71	-29	-17,26
53	Prog. form. inserción laboral precisan f.p. Gº superior (+ 300 horas)	15	25	40	-1	-6,25	5	25,00	4	11,11	-7	-31,82	7	38,89	0	0,00
54	Diplomados o equivalente	4.748	9.933	14.681	-20	-0,42	-301	-2,94	-321	-2,14	-686	-12,62	-1.793	-15,29	-2.479	-14,45
55	Licenciados o equivalente	12.716	21.520	34.236	-31	-0,24	-320	-1,47	-351	-1,01	-1.128	-8,15	-1.961	-8,35	-3.089	-8,28
56	Estud. oficial. especialización profesional	141	349	490	-4	-2,76	-15	-4,12	-19	-3,73	-26	-15,57	-30	-7,92	-56	-10,26
61	Doctorado universitario	323	475	798	-8	-2,42	-3	-0,63	-11	-1,36	10	3,19	52	12,29	62	8,42
50	Postgraduados	2.461	4.313	6.774	-77	-3,03	-245	-5,38	-322	-4,54	357	16,97	535	14,16	892	15,16
80	Sin estudios	2.966	3.453	6.419	-60	-1,98	-117	-3,28	-177	-2,68	-538	-15,35	-265	-7,13	-803	-11,12

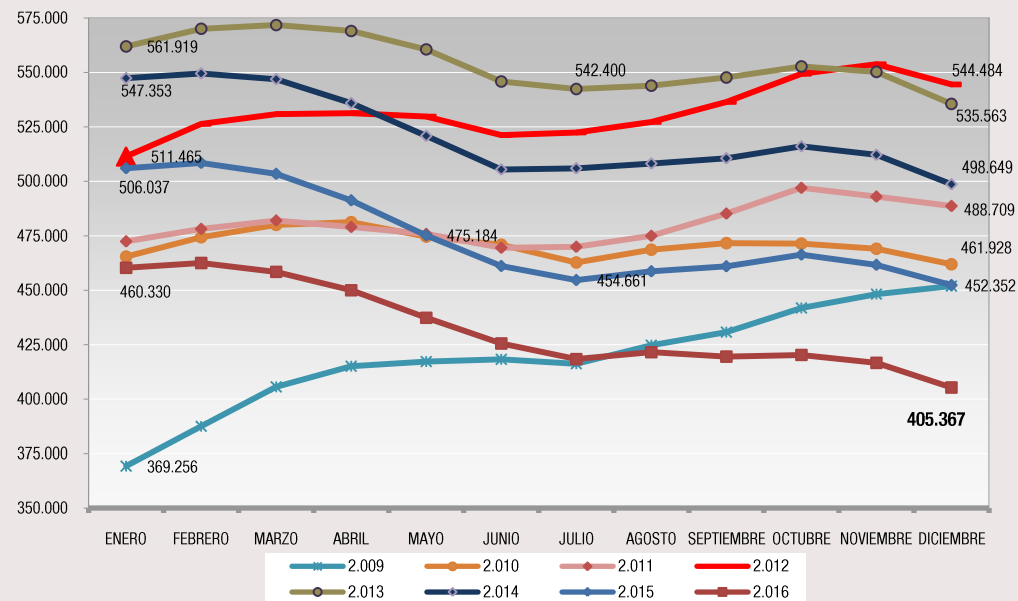
PARO REGISTRADO COMUNIDAD DE MADRID				DATOS DICIEMBRE 2.016			VARIACION INTERMENSUAL					VARIACION INTERANUAL						
				SEXO			HOMBRES		MUJERES		TOTAL		HOMBRES		MUJERES		TOTAL	
				Hombre	Mujer	Total	V.A.	%	V.A.	%	V.A.	%	V.A.	%	V.A.	%	V.A.	%
GRUPOS PROFESIONALES																		
0	Ocupaciones militares	70	15	85	3	4,48	-1	-6,25	2	2,41	-16	-18,60	-8	-34,78	-24	-22,02		
1	Directores y gerentes	4.810	2.306	7.116	-36	-0,74	-27	-1,16	-63	-0,88	-467	-8,85	-146	-5,95	-613	-7,93		
2	Técnicos y profesionales científicos e intelectuales	20.291	29.695	49.986	-173	-0,85	-873	-2,86	-1.046	-2,05	-1.503	-6,90	-2.661	-8,22	-4.164	-7,69		
3	Técnicos; profesionales de apoyo	19.151	16.983	36.134	-147	-0,76	-509	-2,91	-656	-1,78	-2.704	-12,37	-1.619	-8,70	-4.323	-10,69		
4	Empleados contables, administrativos y otros de oficina	12.898	48.330	61.228	79	0,62	-1.025	-2,08	-946	-1,52	1	0,01	-3.194	-6,20	-3.193	-4,96		
5	Trabaj. servic. restauración, personales, protección y vendedores	26.487	62.900	89.387	-1.516	-5,41	-3.251	-4,91	-4.767	-5,06	-2.939	-9,99	-5.986	-8,69	-8.925	-9,08		
6	Trabaj. cualific. sector agrícola, ganadero, forestal y pesquero	3.606	1.221	4.827	-156	-4,15	-52	-4,08	-208	-4,13	-394	-9,85	-90	-6,86	-484	-9,11		
7	Artesanos y trabaj. cualific. industria manufacturera y construcción (no operadores)	46.795	3.194	49.989	54	0,12	-61	-1,87	-7	-0,01	-11.270	-19,41	-424	-11,72	-11.694	-18,96		
8	Operadores de instalaciones y maquinaria, y montadores	14.477	3.594	18.071	-255	-1,73	-71	-1,94	-326	-1,77	-3.977	-21,55	-545	-13,17	-4.522	-20,02		
9	Ocupaciones elementales	31.175	57.369	88.544	-1.330	-4,09	-1.945	-3,28	-3.275	-3,57	-4.348	-12,24	-4.695	-7,56	-9.043	-9,27		
SECTORES Y SECCIONES DE ACTIVIDAD																		
A	Agricultura, ganadería, silvicultura y pesca	2.467	1.250	3.717	-149	-5,70	-30	-2,34	-179	-4,59	-429	-14,81	-70	-5,30	-499	-11,84		
	Agricultura	2.467	1.250	3.717	-149	-5,70	-30	-2,34	-179	-4,59	-429	-14,81	-70	-5,30	-499	-11,84		
B	Industrias extractivas	232	204	436	-2	-0,85	-6	-2,86	-8	-1,80	-46	-16,55	-34	-14,29	-80	-15,50		
C	Industria manufacturera	12.481	11.012	23.493	4	0,03	-165	-1,48	-161	-0,68	-2.575	-17,10	-1.372	-11,08	-3.947	-14,38		
D	Suministro de energía eléctrica, gas, vapor y aire	125	89	214	-1	-0,79	2	2,30	1	0,47	-12	-8,76	-2	-2,20	-14	-6,14		
E	Suministro de agua, actividades de saneamiento, ge	1.717	1.453	3.170	-149	-7,98	-58	-3,84	-207	-6,13	-464	-21,27	-359	-19,81	-823	-20,61		
	Industria	14.555	12.758	27.313	-148	-1,01	-227	-1,75	-375	-1,35	-3.097	-17,54	-1.767	-12,17	-4.864	-15,12		
F	Construcción	34.657	5.912	40.569	764	2,25	-80	-1,34	684	1,71	-8.264	-19,25	-926	-13,54	-9.190	-18,47		
	Construcción	34.657	5.912	40.569	764	2,25	-80	-1,34	684	1,71	-8.264	-19,25	-926	-13,54	-9.190	-18,47		
G	Comercio al por Julior y al por menor; reparación d	21.591	32.350	53.941	-678	-3,04	-1.253	-3,73	-1.931	-3,46	-2.596	-10,73	-2.517	-7,22	-5.113	-8,66		
H	Transporte y almacenamiento	9.491	5.361	14.852	-28	-0,29	-86	-1,58	-114	-0,76	-1.595	-14,39	-600	-10,07	-2.195	-12,88		
I	Hostelería	13.849	21.704	35.553	-422	-2,96	-659	-2,95	-1.081	-2,95	-1.420	-9,30	-1.401	-6,06	-2.821	-7,35		
J	Información y comunicaciones	7.192	7.636	14.828	-55	-0,76	-16	-0,21	-71	-0,48	-366	-4,84	-309	-3,89	-675	-4,35		
K	Actividades financieras y de seguros	1.894	2.900	4.794	30	1,61	-36	-1,23	-6	-0,13	-57	-2,92	-45	-1,53	-102	-2,08		
L	Actividades inmobiliarias	1.153	1.797	2.950	-18	-1,54	-57	-3,07	-75	-2,48	-119	-9,36	-142	-7,32	-261	-8,13		
M	Actividades profesionales, científicas y técnicas	19.595	30.880	50.475	-429	-2,14	-864	-2,72	-1.293	-2,50	-3.529	-15,26	-4.409	-12,49	-7.938	-13,59		
N	Actividades administrativas y servicios auxiliares	25.405	38.451	63.856	-450	-1,74	-1.153	-2,91	-1.603	-2,45	-2.931	-10,34	-2.700	-6,56	-5.631	-8,10		
O	Administración Pública y defensa; Seguridad Social	4.014	7.192	11.206	-373	-8,50	-463	-6,05	-836	-6,94	-616	-13,30	-846	-10,53	-1.462	-11,54		
P	Educación	3.051	8.888	11.939	-48	-1,55	-149	-1,65	-197	-1,62	-303	-9,03	-933	-9,50	-1.236	-9,38		
Q	Actividades sanitarias y de servicios sociales	2.983	14.725	17.708	-196	-6,17	-935	-5,97	-1.131	-6,00	-47	-1,55	-310	-2,06	-357	-1,98		
S	Otros servicios	3.690	3.866	7.556	-177	-4,58	-167	-4,14	-344	-4,35	-427	-10,37	-445	-10,32	-872	-10,35		
R	Actividades artísticas, recreativas y de entrenimi	3.487	7.982	11.469	-156	-4,28	-250	-3,04	-406	-3,42	-459	-11,63	-680	-7,85	-1.139	-9,03		
T	Actividades de los hogares como empleadores de per	2.193	7.004	9.197	-175	-7,39	-396	-5,35	-571	-5,85	-303	-12,14	-24	-0,34	-327	-3,43		
U	Actividades de organizaciones y organismos extrate	82	123	205	-1	-1,20	-4	-3,15	-5	-2,38	-3	-3,53	-26	-17,45	-29	-12,39		
	Servicios	119.670	190.859	310.529	-3.176	-2,59	-6.488	-3,29	-9.664	-3,02	-14.771	-10,99	-15.387	-7,46	-30.158	-8,85		
X	Sin empleo anterior	8.411	14.828	23.239	-768	-8,37	-990	-6,26	-1.758	-7,03	-1.056	-11,15	-1.218	-7,59	-2.274	-8,91		
	Colectivo sin empleo anterior	8.411	14.828	23.239	-768	-8,37	-990	-6,26	-1.758	-7,03	-1.056	-11,15	-1.218	-7,59	-2.274	-8,91		

PARO REGISTRADO COMUNIDAD DE MADRID			DATOS DICIEMBRE 2.016			VARIACION INTERMENSUAL					VARIACION INTERANUAL						
			SEXO			HOMBRES		MUJERES		TOTAL		HOMBRES		MUJERES		TOTAL	
			Hombre	Mujer	Total	V.A.	%	V.A.	%	V.A.	%	V.A.	%	V.A.	%	V.A.	%
NACIONALIDAD																	
0	Española	145.772	194.098	339.870	-2.782	-1,87	-6.606	-3,29	-9.388	-2,69	-21.225	-12,71	-17.377	-8,22	-38.602	-10,20	
1	Comunitaria	13.054	12.608	25.662	-51	-0,39	-334	-2,58	-385	-1,48	-2.250	-14,70	-659	-4,97	-2.909	-10,18	
2	Extracomunitaria	20.934	18.901	39.835	-644	-2,98	-875	-4,42	-1.519	-3,67	-4.142	-16,52	-1.332	-6,58	-5.474	-12,08	
TIEMPO EN DESEMPLEO																	
P.L.D	<3 MESES	60.321	57.587	117.908	-5.688	-8,62	-9.828	-14,58	-15.516	-11,63	-5.324	-8,11	-2.630	-4,37	-7.954	-6,32	
	3-6 MESES	25.479	29.954	55.433	3.576	16,33	3.434	12,95	7.010	14,48	-5.936	-18,90	-4.231	-12,38	-10.167	-15,50	
	6-12 MESES	25.273	32.495	57.768	443	1,78	980	3,11	1.423	2,53	-3.109	-10,95	-2.557	-7,29	-5.666	-8,93	
	1-2 AÑOS	25.738	36.841	62.579	-796	-3,00	-1.190	-3,13	-1.986	-3,08	-6.785	-20,86	-5.047	-12,05	-11.832	-15,90	
	2-3 AÑOS	12.349	19.533	31.882	-301	-2,38	-403	-2,02	-704	-2,16	-3.933	-24,16	-3.685	-15,87	-7.618	-19,29	
	3-4 AÑOS	8.305	13.299	21.604	-311	-3,61	-379	-2,77	-690	-3,10	-2.958	-26,26	-3.025	-18,53	-5.983	-21,69	
	> 4 AÑOS	22.295	35.898	58.193	-400	-1,76	-429	-1,18	-829	-1,40	428	1,96	1.807	5,30	2.235	3,99	
	Subtotal Paro Larga Duración		68.687	105.571	174.258	-1.808	-2,56	-2.401	-2,22	-4.209	-2,36	-13.248	-16,17	-9.950	-8,61	-23.198	-11,75
TOTAL			179.760	225.607	405.367	-3.477	-1,90	-7.815	-3,35	-11.292	-2,71	-27.617	-13,32	-19.368	-7,91	-46.985	-10,39

PARO REGISTRADO COMUNIDAD DE MADRID - DICIEMBRE 2.016



SERIE PARO REGISTRADO COMUNIDAD DE MADRID



Resumen Mensual Paro y Contratos Registrados, Madrid y España

PARO REGISTRADO		Datos Diciembre 2016	Variación intermensual		Variación interanual		
			Diferencia	%	Diferencia	%	
COMUNIDAD DE MADRID	Total	AMBOS SEXOS	405.367	-11.292	-2,71%	-46.985	-10,39%
		Hombres	179.760	-3.477	-1,90%	-27.617	-13,32%
		Mujeres	225.607	-7.815	-3,35%	-19.368	-7,91%
	Edad	Menores de 25	27.900	-3.726	-11,78%	-4.903	-14,95%
		Hombres	14.879	-1.871	-11,17%	-2.622	-14,98%
		Mujeres	13.021	-1.855	-12,47%	-2.281	-14,91%
	Sectores	Agricultura	3.717	-179	-4,59%	-499	-11,84%
		Industria	27.313	-375	-1,35%	-4.864	-15,12%
		Construcción	40.569	684	1,71%	-9.190	-18,47%
		Servicios	310.529	-9.664	-3,02%	-30.158	-8,85%
		S/E Anterior	23.239	-1.758	-7,03%	-2.274	-8,91%
	Nacionalidad	Españoles	339.870	-9.388	-2,69%	-38.602	-10,20%
		Extranjeros:	65.497	-1.904	-2,82%	-8.383	-11,35%
		Comunitarios	25.662	-385	-1,48%	-2.909	-10,18%
		No Comunitarios	39.835	-1.519	-3,67%	-5.474	-12,08%
	ESPAÑA	Total	AMBOS SEXOS	3.702.974	-86.849	-2,29%	-390.534
Hombres			1.642.302	-21.568	-1,30%	-232.933	-12,42%
Mujeres			2.060.672	-65.281	-3,07%	-184.129	-8,30%
Edad		Menores de 25	294.570	-31.069	-9,54%	-47.607	-13,91%
		Hombres	150.839	-15.422	-9,28%	-25.815	-14,61%
		Mujeres	143.731	-15.647	-9,82%	-21.792	-13,17%
Nacionalidad		Españoles	3.268.012	-75.257	-2,25%	-338.279	-9,38%
		Extranjeros:	434.962	-11.592	-2,60%	-52.255	-10,73%
		Comunitarios	157.553	-2.403	-1,50%	-15.695	-9,06%
		No Comunitarios	277.409	-9.189	-3,21%	-36.560	-11,64%
CONTRATOS REGISTRADOS		Datos Diciembre 2016	Variación intermensual		Variación interanual		
			Diferencia	%	Diferencia	%	
COM. DE MADRID	Tipología de contrato	Indefinidos	28.139	-7.397	-20,82%	2.878	11,39%
		Temporales	168.663	-13.862	-7,59%	8.036	5,00%
		Total contratos	196.802	-21.259	-9,75%	10.914	5,87%
		Indefinidos/Totales	14,30%	-2,00		0,71	
	% indefinidos sobre total sector	Agricultura	2,12%	-3,63		-0,33	
		Industria	13,56%	0,59		2,66	
		Construcción	14,13%	1,56		1,94	
		Servicios	14,51%	-2,28		0,60	
ESPAÑA	Tipología de contrato	Indefinidos	122.294	-32.560	-21,03%	14.436	13,38%
		Temporales	1.576.724	-12.130	-0,76%	89.667	6,03%
		Total contratos	1.699.018	-44.690	-2,56%	104.103	6,53%
		Indefinidos/Totales	7,20%	-1,68		0,44	

SERIE PARO REGISTRADO - COMUNIDAD DE MADRID -

Mes	2.004	2.005	2.006	2.007	2.008	2.009	2.010	2.011	2.012	2.013	2.014	2.015	2.016
ENERO	259.943	235.260	225.259	218.201	246.797	369.256	465.452	472.468	511.465	561.919	547.353	506.037	460.330
FEBRERO	261.880	233.111	225.214	220.752	255.339	387.545	474.356	478.170	526.374	570.039	549.514	508.448	462.540
MARZO	258.131	234.722	223.860	222.811	253.924	405.673	480.022	482.025	530.875	571.751	546.879	503.441	458.434
ABRIL	260.796	233.518	220.235	222.172	259.611	415.142	481.244	479.070	531.317	569.030	535.914	491.281	450.003
MAYO	253.209	222.420	215.748	218.126	262.660	417.273	474.661	475.876	529.740	560.560	520.863	475.184	437.366
JUNIO	245.827	221.890	206.759	216.651	266.936	418.284	470.913	469.511	521.246	545.844	505.428	461.094	425.540
JULIO	240.799	224.153	212.432	216.289	268.135	416.264	462.720	469.957	522.421	542.400	505.978	454.661	418.405
AGOSTO	243.556	227.684	217.021	223.083	279.234	424.759	468.609	474.997	527.261	543.905	508.153	458.696	421.564
SEPTIEMBRE	241.335	221.671	213.081	220.372	288.972	430.784	471.643	485.206	536.457	547.701	510.581	460.986	419.532
OCTUBRE	242.181	221.285	213.581	225.543	315.159	441.858	471.388	497.025	549.354	552.758	516.048	466.314	420.305
NOVIEMBRE	239.216	220.227	212.754	227.629	330.439	448.224	469.079	493.012	553.762	550.269	512.177	461.636	416.659
DICEMBRE	229.814	216.066	211.558	229.150	345.333	451.929	461.928	488.709	544.484	535.563	498.649	452.352	405.367

VARIACIONES INTERMENSUALES ABSOLUTAS

MES	2.004	2.005	2.006	2.007	2.008	2.009	2.010	2.011	2.012	2.013	2.014	2.015	2.016
ENERO	8.475	5.446	9.193	6.643	17.647	23.923	13.523	10.540	22.756	17.435	11.790	7.388	7.978
FEBRERO	1.937	-2.149	-45	2.551	8.542	18.289	8.904	5.702	14.909	8.120	2.161	2.411	2.210
MARZO	-3.749	1.611	-1.354	2.059	-1.415	18.128	3,55	3.855	4.501	1.712	-2.635	-5.007	-4.106
ABRIL	2.665	-1.204	-3.625	-639	5.687	9.469	1.222	-2.955	442	-2.721	-10.965	-12.160	-8.431
MAYO	-7.587	-11.098	-4.487	-4.046	3.049	2.131	-6.583	-3.194	-1.577	-8.470	-15.051	-16.097	-12.637
JUNIO	-7.382	-530	-8.989	-1.475	4.276	1.011	-3.748	-6.365	-8.494	-14.716	-15.435	-14.090	-11.826
JULIO	-5.028	2.263	5.673	-362	1.199	-2.020	-8.193	446	1.175	-3.444	550	-6.433	-7.135
AGOSTO	2.757	3.531	4.589	6.794	11.099	8.495	5.889	5.040	4.840	1.505	2.175	4.035	3.159
SEPTIEMBRE	-2.222	-6.013	-3.940	-2.711	9.738	6.025	3.034	10.209	9.196	3.796	2.428	2.290	-2.032
OCTUBRE	846	-386	500	5.171	26.187	11.074	-255	11.819	12.897	5.057	5.467	5.328	773
NOVIEMBRE	-2.964	-1.058	-827	2.086	15.280	6.366	-2.309	-4.013	4.408	-2.489	-3.871	-4.678	-3.646
DICEMBRE	-9.403	-4.161	-1.196	1.521	14.894	3.705	-7.151	-4.303	-9.278	-14.706	-13.528	-9.284	-11.292

VARIACIONES INTERMENSUALES RELATIVAS

MES	2.004	2.005	2.006	2.007	2.008	2.009	2.010	2.011	2.012	2.013	2.014	2.015	2.016
ENERO	3,37	2,37	4,25	3,14	7,70	6,93	2,99	2,28	4,66	3,20	2,20	1,48	1,76
FEBRERO	0,74	-0,91	-0,02	1,17	3,46	4,95	1,91	1,21	2,91	1,45	0,39	0,48	0,48
MARZO	-1,43	0,69	-0,60	0,93	-0,55	4,68	1,19	0,81	0,86	0,30	-0,48	-0,98	-0,89
ABRIL	1,03	-0,51	-1,62	-0,29	2,24	2,33	0,25	-0,61	0,08	-0,48	-2,01	-2,42	-1,84
MAYO	-2,91	-4,75	-2,04	-1,82	1,17	0,51	-1,37	-0,67	-0,30	-1,49	-2,81	-3,28	-2,81
JUNIO	-2,92	-0,24	-4,17	-0,68	1,63	0,24	-0,79	-1,34	-1,60	-2,63	-2,96	-2,97	-2,70
JULIO	-2,05	1,02	2,74	-0,17	0,45	-0,48	-1,74	0,09	0,23	-0,63	0,11	-1,40	-1,68
AGOSTO	1,14	1,58	2,16	3,14	4,14	2,04	1,27	1,07	0,93	0,28	0,43	0,89	0,76
SEPTIEMBRE	-0,91	-2,64	-1,82	-1,22	3,49	1,42	0,65	2,15	1,74	0,70	0,48	0,50	-0,48
OCTUBRE	0,35	-0,17	0,23	2,35	9,06	2,57	-0,05	2,44	2,40	0,92	1,07	1,16	0,18
NOVIEMBRE	-1,22	-0,48	-0,39	0,92	4,85	1,44	-0,49	-0,81	0,80	-0,45	-0,75	-1,00	-0,87
DICEMBRE	-3,93	-1,89	-0,56	0,67	4,51	0,83	-1,52	-0,87	-1,68	-2,67	-2,64	-2,01	-2,71

VARIACIONES INTERANUALES ABSOLUTAS

MES	2.004	2.005	2.006	2.007	2.008	2.009	2.010	2.011	2.012	2.013	2.014	2.015	2.016
ENERO	1.935	-24.683	-10.001	-7.058	28.596	122.459	96.196	7.016	38.997	50.454	-14.566	-41.316	-45.707
FEBRERO	2.372	-28.769	-7.897	-4.462	34.587	132.206	86.811	3.814	48.204	43.665	-20.525	-41.066	-45.908
MARZO	-4.715	-23.409	-10.862	-1.049	31.113	151.749	74.349	2.003	48.850	40.876	-24.872	-43.438	-45.007
ABRIL	635	-27.278	-13.283	1.937	37.439	155.531	66.102	-2.174	52.247	37.713	-33.116	-44.633	-41.278
MAYO	-978	-30.789	-6.672	2.378	44.534	154.613	57.388	1.215	53.864	30.820	-39.697	-45.679	-37.818
JUNIO	-1.083	-23.937	-15.131	9.892	50.285	151.348	52.629	-1.402	51.735	24.598	-40.416	-44.334	-35.554
JULIO	-4.234	-16.646	-11.721	3.857	51.846	148.129	46.456	7.237	52.464	19.979	-36.422	-51.317	-36.256
AGOSTO	-5.034	-15.872	-10.663	6.062	56.151	145.525	43.850	6.388	52.264	16.644	-35.752	-49.457	-37.132
SEPTIEMBRE	-8.534	-19.664	-8.590	7.291	68.600	141.812	40.859	13.563	51.251	11.244	-37.120	-49.595	-41.454
OCTUBRE	-13.740	-20.896	-7.704	11.962	89.616	126.699	29.530	25.637	52.329	3.404	-36.710	-49.734	-46.009
NOVIEMBRE	-13.931	-18.989	-7.473	14.875	102.810	117.785	20.855	23.933	60.750	-3.493	-38.092	-50.541	-44.977
DICEMBRE	-21.654	-13.748	-4.508	17.592	116.183	106.596	9.999	26.781	55.775	-8.921	-36.914	-46.297	-46.985

VARIACIONES INTERANUALES RELATIVAS

MES	2.004	2.005	2.006	2.007	2.008	2.009	2.010	2.011	2.012	2.013	2.014	2.015	2.016
ENERO	0,75	-9,50	-4,25	-3,13	13,11	49,62	26,05	1,51	8,25	9,86	-2,59	-7,55	-9,03
FEBRERO	0,91	-10,99	-3,39	-1,98	15,67	51,78	22,40	0,80	10,08	8,30	-3,60	-7,47	-9,03
MARZO	-1,79	-9,07	-4,63	-0,47	13,96	59,76	18,33	0,42	10,13	7,70	-4,35	-7,94	-8,94
ABRIL	0,24	-10,46	-5,69	0,88	16,85	59,91	15,92	-0,45	10,91	7,10	-5,82	-8,33	-8,40
MAYO	-0,38	-12,16	-3,00	1,10	20,42	58,86	13,75	0,26	11,32	5,82	-7,08	-8,77	-7,96
JUNIO	-0,44	-9,74	-6,82	4,78	23,21	56,70	12,58	-0,30	11,02	4,72	-7,40	-8,77	-7,71
JULIO	-1,73	-6,91	-5,23	1,82	23,97	55,24	11,16	1,56	11,16	3,82	-6,71	-10,14	-7,97
AGOSTO	-2,03	-6,52	-4,68	2,79	25,17	52,12	10,32	1,36	11,00	3,16	-6,57	-9,73	-8,10
SEPTIEMBRE	-3,42	-8,15	-3,88	3,42	31,13	49,07	9,48	2,88	10,56	2,10	-6,78	-9,71	-8,99
OCTUBRE	-5,37	-8,63	-3,48	5,60	39,73	40,20	6,68	5,44	10,53	0,62	-6,64	-9,64	-9,87
NOVIEMBRE	-5,50	-7,94	-3,39	6,99	45,17	35,65	4,65	5,10	12,32	-0,63	-6,92	-9,87	-9,74
DICEMBRE	-8,61	-5,98	-2,09	8,32	50,70	30,87	2,21	5,80	11,41	-1,64	-6,89	-9,28	-10,39

ESPAÑA SERIE PARO REGISTRADO - ESPAÑA -

MES	2.005	2.006	2.007	2.008	2.009	2.010	2.011	2.012	2.013	2.014	2.015	2.016
ENERO	2.176.599	2.171.503	2.082.508	2.261.925	3.327.801	4.048.493	4.231.003	4.599.829	4.980.778	4.814.435	4.525.691	4.150.755
FEBRERO	2.165.420	2.169.277	2.075.275	2.315.331	3.481.859	4.130.625	4.299.263	4.712.098	5.040.222	4.812.486	4.512.153	4.152.986
MARZO	2.144.835	2.148.530	2.059.451	2.300.975	3.605.402	4.166.613	4.333.669	4.750.867	5.035.243	4.795.866	4.451.939	4.094.770
ABRIL	2.095.945	2.075.676	2.023.124	2.338.517	3.644.880	4.142.425	4.269.360	4.744.235	4.989.193	4.684.301	4.333.016	4.011.171
MAYO	2.007.393	2.004.528	1.973.231	2.353.575	3.620.139	4.066.202	4.189.659	4.714.122	4.890.928	4.572.385	4.215.031	3.891.403
JUNIO	1.974.860	1.959.754	1.965.869	2.390.424	3.564.889	3.982.368	4.121.801	4.615.269	4.763.680	4.449.701	4.120.304	3.767.054
JULIO	1.989.417	1.954.984	1.970.338	2.426.916	3.544.095	3.908.578	4.079.742	4.587.455	4.698.814	4.419.860	4.046.276	3.683.061
AGOSTO	2.019.110	1.983.677	2.028.296	2.530.001	3.629.080	3.969.661	4.130.927	4.625.634	4.698.783	4.427.930	4.067.955	3.697.496
SEPTIEMBRE	2.013.286	1.966.166	2.017.363	2.625.368	3.709.447	4.017.763	4.226.744	4.705.279	4.724.355	4.447.650	4.094.042	3.720.297
OCTUBRE	2.052.861	1.992.836	2.048.577	2.818.026	3.808.353	4.085.976	4.360.926	4.833.521	4.811.383	4.526.804	4.176.369	3.764.982
NOVIEMBRE	2.095.580	2.023.164	2.094.473	2.989.269	3.868.946	4.110.294	4.420.462	4.907.817	4.808.908	4.512.116	4.149.298	3.789.823
DICIEMBRE	2.102.937	2.022.873	2.129.547	3.128.963	3.923.603	4.100.073	4.422.359	4.848.723	4.701.338	4.447.711	4.093.508	3.702.974

VARIACIONES INTERMENSUALES ABSOLUTAS

MES	2.005	2.006	2.007	2.008	2.009	2.010	2.011	2.012	2.013	2.014	2.015	2.016
ENERO	63.884	68.566	59.635	132.378	198.838	124.890	130.930	177.470	132.055	113.097	77.980	57.247
FEBRERO	-11.179	-2.226	-7.233	53.406	154.058	82.132	68.260	112.269	59.444	-1.949	-13.538	2.231
MARZO	-20.585	-20.747	-15.824	-14.356	123.543	24.20	34.406	38.769	-4.979	-16.620	-60.214	-58.216
ABRIL	-48.890	-72.854	-36.327	37.542	39.478	-24.188	-64.309	-6.632	-46.050	-111.565	-118.923	-83.599
MAYO	-88.552	-71.148	-49.893	15.058	-24.741	-76.223	-79.701	-30.113	-98.265	-111.916	-117.985	-119.768
JUNIO	-32.533	-44.774	-7.362	36.849	-55.250	-83.834	-67.858	-98.853	-127.248	-122.684	-94.727	-124.349
JULIO	14.557	-4.770	4.469	36.492	-20.794	-73.790	-42.059	-27.814	-64.866	-29.841	-74.028	-83.993
AGOSTO	29.693	28.693	57.958	103.085	84.985	61.083	51.185	38.179	-31	8.070	21.679	14.435
SEPTIEMBRE	-5.824	-17.511	-10.933	95.367	80.367	48.102	95.817	79.645	25.572	19.720	26.087	22.801
OCTUBRE	39.575	26.670	31.214	192.658	98.906	68.213	134.182	128.242	87.028	79.154	82.327	44.685
NOVIEMBRE	42.719	30.328	45.896	171.243	60.593	24.318	59.536	74.296	-2.475	-14.688	-27.071	24.841
DICIEMBRE	7.357	-291	35.074	139.694	54.657	-10.221	1.897	-59.094	-107.570	-64.405	-55.790	-86.849

VARIACIONES INTERMENSUALES RELATIVAS

MES	2.005	2.006	2.007	2.008	2.009	2.010	2.011	2.012	2.013	2.014	2.015	2.016
ENERO	3,02	3,26	2,95	6,22	6,35	3,18	3,19	4,01	2,72	2,41	1,75	1,40
FEBRERO	-0,51	-0,10	-0,35	2,36	4,63	2,03	1,61	2,44	1,19	-0,04	-0,30	0,05
MARZO	-0,95	-0,96	-0,76	-0,62	3,55	0,87	0,80	0,82	-0,10	-0,35	-1,33	-1,40
ABRIL	-2,28	-3,39	-1,76	1,63	1,09	-0,58	-1,48	-0,14	-0,91	-2,33	-2,67	-2,04
MAYO	-4,22	-3,43	-2,47	0,64	-0,68	-1,84	-1,87	-0,63	-1,97	-2,39	-2,72	-2,99
JUNIO	-1,62	-2,23	-0,37	1,57	-1,53	-2,06	-1,62	-2,10	-2,60	-2,68	-2,25	-3,20
JULIO	0,74	-0,24	0,23	1,53	-0,58	-1,85	-1,02	-0,60	-1,36	-0,67	-1,80	-2,23
AGOSTO	1,49	1,47	2,94	4,25	2,40	1,56	1,25	0,83	0,00	0,18	0,54	0,39
SEPTIEMBRE	-0,29	-0,88	-0,54	3,77	2,21	1,21	2,32	1,72	0,54	0,45	0,64	0,62
OCTUBRE	1,97	1,36	1,55	7,34	2,67	1,70	3,17	2,73	1,84	1,78	2,01	1,20
NOVIEMBRE	2,08	1,52	2,24	6,08	1,59	0,60	1,37	1,54	-0,05	-0,32	-0,65	0,66
DICIEMBRE	0,35	-0,01	1,67	4,67	1,41	-0,25	0,04	-1,20	-2,24	-1,43	-1,34	-2,29

VARIACIONES INTERANUALES ABSOLUTAS

MES	2.005	2.006	2.007	2.008	2.009	2.010	2.011	2.012	2.013	2.014	2.015	2.016
ENERO	-55.961	-5.096	-88.995	179.417	1.065.876	720.692	182.510	368.826	380.949	-166.343	-288.744	-374.936
FEBRERO	-53.880	3.857	-94.002	240.056	1.166.528	648.766	168.638	412.835	328.124	-227.736	-300.333	-359.167
MARZO	-36.711	3.695	-89.079	241.524	1.304.427	561.211	167.056	417.198	284.376	-239.377	-343.927	-357.169
ABRIL	-66.460	-20.269	-52.552	315.393	1.306.363	497.545	126.935	474.875	244.958	-304.892	-351.285	-321.845
MAYO	-83.309	-2.865	-31.297	380.344	1.266.564	446.063	123.457	524.463	176.806	-318.543	-357.354	-323.628
JUNIO	-79.253	-15.106	6.115	424.555	1.174.465	417.479	139.433	493.468	148.411	-313.979	-329.397	-353.250
JULIO	-24.801	-34.433	15.354	456.578	1.117.179	364.483	171.164	507.713	111.359	-278.954	-373.584	-363.215
AGOSTO	-30.529	-35.433	44.619	501.705	1.099.079	340.581	161.266	494.707	73.149	-270.853	-359.975	-370.459
SEPTIEMBRE	-37.228	-47.120	51.197	608.005	1.084.079	308.316	208.981	478.535	19.076	-276.705	-353.608	-373.745
OCTUBRE	-22.950	-60.025	55.741	769.449	990.327	277.623	274.950	472.595	-22.138	-284.579	-350.435	-411.387
NOVIEMBRE	-25.509	-72.416	71.309	894.796	879.677	241.348	310.168	487.355	-98.909	-296.792	-362.818	-359.475
DICIEMBRE	-9.778	-80.064	106.674	999.416	794.640	176.470	322.286	426.364	-147.385	-253.627	-354.203	-390.534

VARIACIONES INTERANUALES RELATIVAS

MES	2.005	2.006	2.007	2.008	2.009	2.010	2.011	2.012	2.013	2.014	2.015	2.016
ENERO	-2,51	-0,23	-4,10	8,62	47,12	21,66	4,51	8,72	8,28	-3,34	-6,00	-8,28
FEBRERO	-2,43	0,18	-4,33	11,57	50,38	18,63	4,08	9,60	6,96	-4,52	-6,24	-7,96
MARZO	-1,68	0,17	-4,15	11,73	56,69	15,57	4,01	9,63	5,99	-4,75	-7,17	-8,02
ABRIL	-3,07	-0,97	-2,53	15,59	55,86	13,65	3,06	11,12	5,16	-6,11	-7,50	-7,43
MAYO	-3,98	-0,14	-1,56	19,28	53,81	12,32	3,04	12,52	3,75	-6,51	-7,82	-7,68
JUNIO	-3,86	-0,76	0,31	21,60	49,13	11,71	3,50	11,97	3,22	-6,59	-7,40	-8,57
JULIO	-1,23	-1,73	0,79	23,17	46,03	10,28	4,38	12,44	2,43	-5,94	-8,45	-8,98
AGOSTO	-1,49	-1,75	2,25	24,74	43,44	9,38	4,06	11,98	1,58	-5,76	-8,13	-9,11
SEPTIEMBRE	-1,82	-2,34	2,60	30,14	41,29	8,31	5,20	11,32	0,41	-5,86	-7,95	-9,13
OCTUBRE	-1,11	-2,92	2,80	37,56	35,14	7,29	6,73	10,84	-0,46	-5,91	-7,74	-9,85
NOVIEMBRE	-1,20	-3,46	3,52	42,72	29,43	6,24	7,55	11,02	-2,02	-6,17	-8,04	-8,66
DICIEMBRE	-0,46	-3,81	5,27	46,93	25,40	4,50	7,86	9,64	-3,04	-5,39	-7,96	-9,54

Informe de paro registrado y contratos de trabajo

Incorpora datos nacionales

Diciembre 2016

Datos estadísticos de periodicidad mensual de Paro Registrado y Contratos de Trabajo registrados en la Comunidad de Madrid. Incorpora datos nacionales de España. Contiene registros desde 2005 hasta la actualidad.

