

> Riesgos relacionados con los vehículos de transporte y condiciones de tráfico:

- Durante la conducción de vehículos se debe cumplir estrictamente con las normas de circulación.
- Nunca tratar de subir y bajar de un vehículo en marcha. En especial se debe tener cuidado al subir y bajar de las plataformas de los camiones.
- En la manipulación de cargas con medios mecánicos, seguir las normas y en ningún caso colocarse debajo de la carga.
- Prestar especial atención a las condiciones de circulación para evitar atropellos:
 - Utilizar ropas reflectantes y hacerte ver por los conductores.
 - Al manipular los sistemas de carga de los vehículos, se hará desde fuera de la vía de circulación.
 - Al acceder desde la acera a la calle se hará empujando el cubo, y asegurando la ausencia de peligros por vehículos en movimiento.



Esta versión digital de la obra impresa forma parte de la Biblioteca Virtual de la Consejería de Educación y Empleo de la Comunidad de Madrid y las condiciones de su distribución y difusión se encuentran amparadas por el marco legal de la misma.

www.madrid.org/edupubli

edupubli@madrid.org

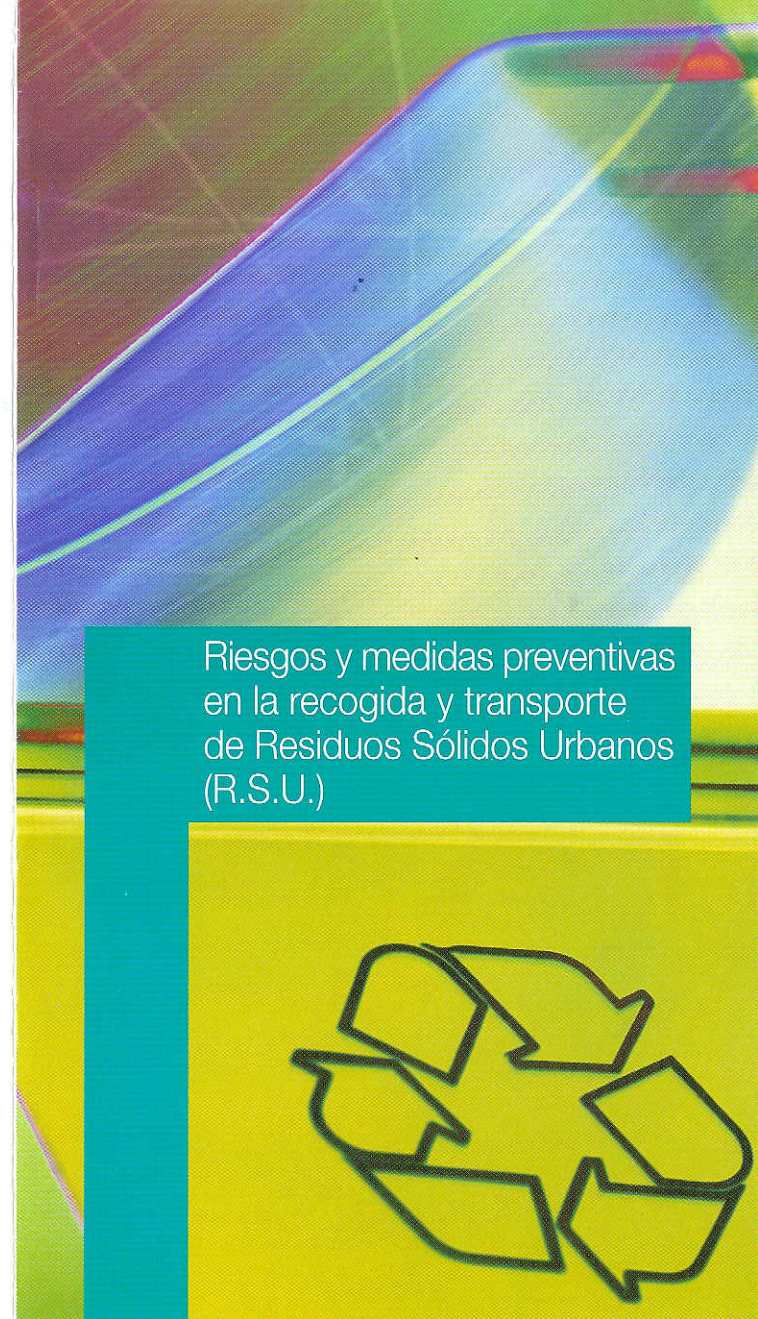


Comunidad de Madrid

C/ Ventura Rodríguez, 7 – 2ª - 3ª - 6ª planta
28008 Madrid
Teléfono: 914 205 805
Fax: 914 206 117
e-mail: irsst.formacion@madrid.org
www.madrid.org



D. L.: M-37.213-2005 Impreso: B.O.C.M.



Riesgos y medidas preventivas
en la recogida y transporte
de Residuos Sólidos Urbanos
(R.S.U.)



Instituto Regional de Seguridad
y Salud en el Trabajo
CONSEJERIA DE EMPLEO Y MUJER

Comunidad de Madrid

Residuos Sólidos Urbanos (R.S.U.)

Se consideran los generados en domicilios particulares, comercios, oficinas o servicios, y todos aquellos que no tengan la clasificación de peligrosos y que por su naturaleza o composición puedan asimilarse a los producidos en los anteriores lugares o actividades.

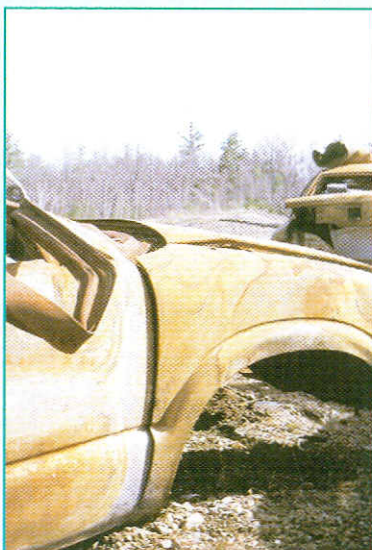
Se consideran también residuos urbanos:

- Los procedentes de la limpieza de vías públicas, zonas verdes, áreas recreativas y playas.
- Animales domésticos muertos, muebles y enseres.
- Vehículos abandonados.



Recogida

La recogida de Residuos Sólidos Urbanos se realiza principalmente mediante recipientes destinados a tal fin (ya sea mediante contenedores convencionales, contenedores destinados a papel, cartón, etc.) o directamente con carga manual al vehículo.



Transporte

El transporte de los residuos se realiza mediante vehículos especiales, equipados con sistemas de volteo de contenedores, plataformas elevadoras, grúas móviles, etc.



Principales riesgos

Los principales riesgos de la recogida y transporte de Residuos Sólidos Urbanos se pueden agrupar en:

- > Riesgos derivados de la organización del trabajo:
 - Trabajos nocturnos y rotaciones.
 - Ritmos de trabajo.
 - Ruido, iluminación y condiciones meteorológicas.
 - Atropello por los vehículos de la vía pública.
- > Riesgos derivados de Recogida manual (ya sea de los propios residuos o de los contenedores):
 - Manipulación manual de cargas.
 - Peligro por cortes o golpes con los R.S.U.
 - Contactos con sustancias cáusticas o corrosivas.
 - Contactos con agentes biológicos.
- > Riesgos relacionados con la circulación de vehículos y condiciones de tráfico:
 - Accidentes durante los desplazamientos.
 - Accidentes en las operaciones de subida y bajada de vehículos.
 - Caída de objetos por fallo de los sistemas automáticos (sistemas de volteo de contenedores, grúas, etc.)

Medidas Generales para Prevenir Riesgos Laborales

Los trabajadores, con arreglo a su formación y siguiendo las instrucciones del empresario, deberán:

- > Con carácter general:
 - Cumplir con las normas de seguridad de tu puesto de trabajo.
 - Utilizar todos los medios de prevención y protección que tengas a tu disposición. En especial utilizar y mantener en correcto estado los Equipos de Protección Individual.
 - Utilizar tu derecho de vigilancia de la salud por parte de la empresa.
- > Riesgos derivados de la organización del trabajo:
 - Respetar al máximo los ritmos biológicos de vigilia-sueño (procura un lugar de descanso silencioso y oscuro), y la alimentación (lleva una alimentación equilibrada y con horarios regulares), para evitar padecer fatiga, trastornos digestivos y trastornos nerviosos.
 - Llevar un ritmo de trabajo adecuado. El acelerar el proceso de trabajo a fin de acabar antes, puede dificultar coger el sueño posteriormente.
 - Procurar una adaptación progresiva a las condiciones de trabajo (ruido, iluminación y condiciones meteorológicas) y así evitarás trastornos nerviosos.
- > Riesgos derivados de los procesos de Recogida manual:
 - Siempre que sea posible se deben emplear medios mecánicos (carros, grúas, plataformas, etc.) para la manipulación de cargas.
 - Emplear guantes y calzado de protección mecánica.
 - Mantenerlos en correcto estado de mantenimiento.
 - En caso de presencia de agentes químicos o biológicos utilizar los equipos de protección individual destinados a proteger sobre estos riesgos.