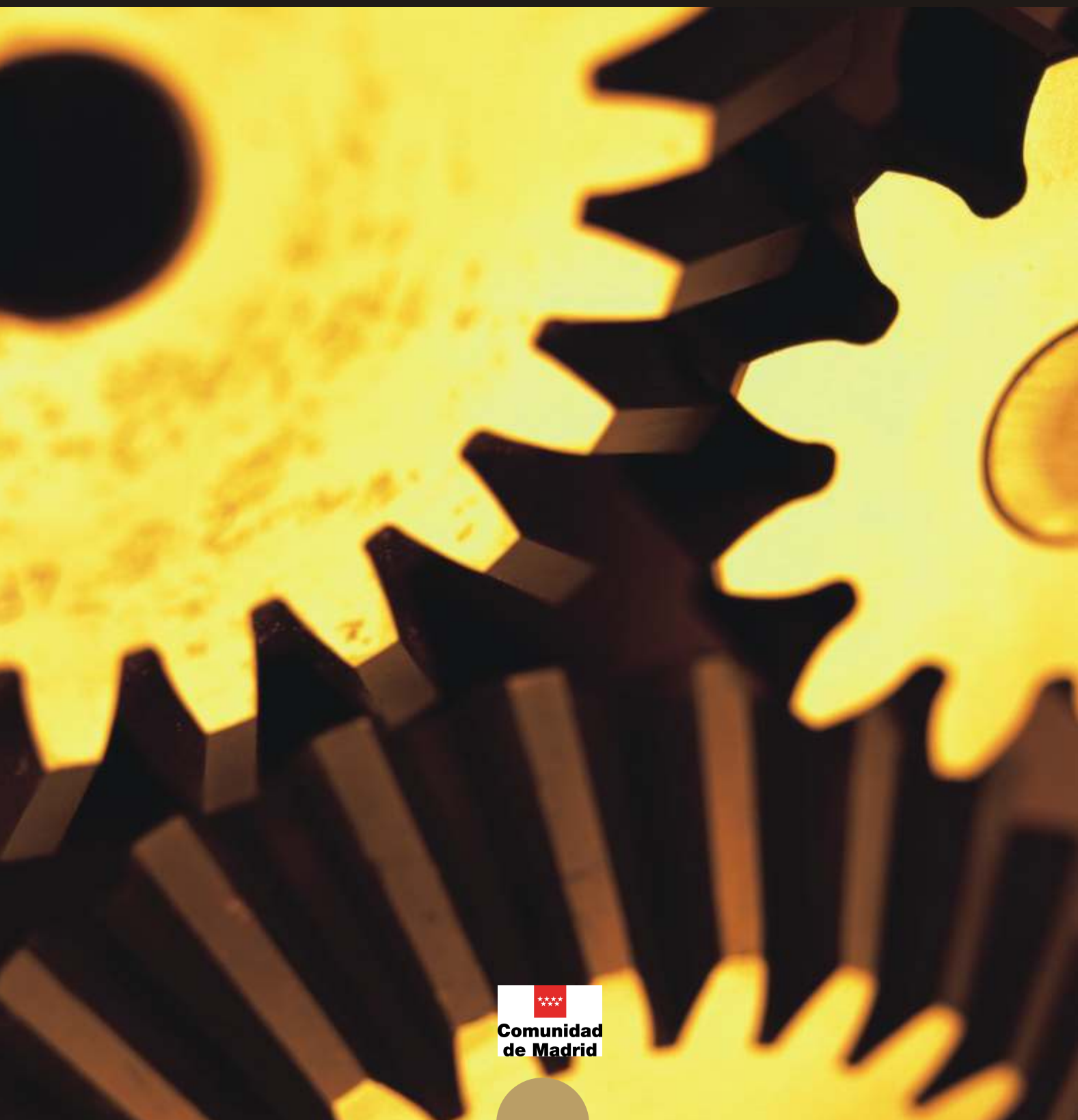


Principales indicadores del mercado de trabajo

Julio 2016



CONSEJERÍA DE ECONOMÍA, EMPLEO Y HACIENDA

Consejera de Economía, Empleo y Hacienda

Excma. Sra. Dña. Engracia Hidalgo Tena

Viceconsejero de Hacienda y Empleo

Ilmo. Sr. D. Miguel Ángel García Martín

Director General del Servicio Público de Empleo

Ilmo. Sr. D. José María Díaz Zabala

Subdirectora General de Planificación, Cualificación y Evaluación

Cristina Olías de Lima Gete

Jefe del Área de Análisis y Estrategia

Antonio Hernando Sánchez

Equipo técnico editorial

Belén Moreno Cazorla

Pilar Jiménez Muñoz

© Comunidad de Madrid

Edita: Dirección General del Servicio Público de Empleo

de la Consejería de Economía, Empleo y Hacienda

Vía Lusitana, 21. 28025 Madrid.

Análisis.estrategia@madrid.org

www.madrid.org

Formato de edición: archivo electrónico

Edición: 08/2016

Editado en España - *Published in Spain*

ENCUESTA DE POBLACIÓN ACTIVA. II Trimestre 2016

Nota Informativa: La EPA desde el I trimestre de 2014 se calcula con la nueva base de población que incorpora la información actualizada de los Censos de Población y Viviendas de 2011. El INE ha proporcionado series retrospectivas homogéneas para el período 2002-2013 comparables con los resultados actuales.

En Madrid, crece el empleo en el trimestre y en el período anual.

Según los últimos datos de la Encuesta de Población Activa, en el II trimestre de 2016 la población de 16 y más años en la Comunidad de Madrid ha alcanzado la cifra de 5.279.100 personas, 7.900 más que el trimestre anterior, con un ascenso del 0,15% trimestral, y un ascenso en los últimos doce meses del 0,69%, 36.300 personas más. En cuanto a la población activa, este trimestre los activos disminuyen y se sitúan en 3.380.200 trabajadores en el mercado laboral madrileño, un 0,18% menos que el trimestre pasado, 6.200 activos de descenso. También en la comparativa anual los activos presentan una bajada de 0,90%, 30.600 personas menos. Madrid, se sitúa como la segunda comunidad con la mayor tasa de actividad, 64,03%, más de cuatro puntos porcentuales sobre la tasa de España. Por sexo, la tasa de actividad de los hombres es de 69,23% y 59,34% en el caso de las mujeres, frente a las tasas de 65,21% y 53,91% de hombres y mujeres en el conjunto del territorio nacional..

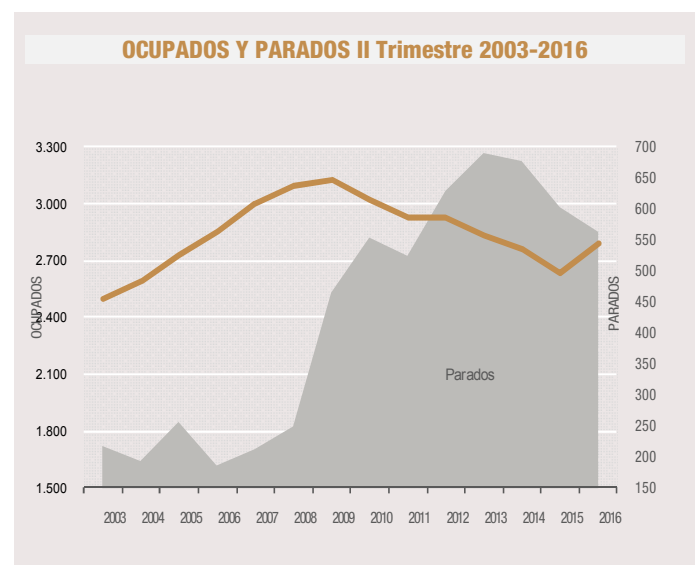
El empleo en la Comunidad de Madrid presenta un ascenso del 0,50% en el trimestre, 14.000 ocupados más, situándose este II trimestre en 2.831.000 ocupados. Analizando por sexo, es el grupo de las mujeres quién experimenta el crecimiento en el empleo, con un ascenso del 1,06%, 14.400 mujeres más ocupadas. mientras los hombres bajan un 0,03%. En la comparativa anual, también aumenta el número de ocupados, con 22.700 más que hace un año, un 0,81% de incremento, siendo, como sucede en el periodo trimestral, las mujeres las que protagonizan ese ascenso con una subida del 2,25%, 30.100 nuevas ocupadas. En el caso de los hombres el empleo se reduce un 0,50%, 7.400 ocupados menos que hace un año. En España con 18.301.000 ocupados, el empleo también asciende, un 1,51% trimestral y presenta un incremento anual del 2,43%. Madrid se sitúa como la segunda comunidad en tasa de empleo (53,63%), tasa de empleo de 16-64 años (66,61%) y también en tasa de empleo de mujeres de 16-64 años (62,93%).

Asalariados

Los asalariados este trimestre aumentan y se sitúan en 2.490.900, lo que ha supuesto un ascenso respecto al trimestre pasado, del 0,37%, 9.200 asalariados más. En cuanto al período anual, los asalariados también crecen con un aumento del 0,92%, 22.800 asalariados de subida. Según el tipo de contrato, 2.045.500 son asalariados con contrato indefinido y 445.400 son asalariados con contrato temporal, produciéndose ascenso trimestral en los temporales, no así en los indefinidos que se reducen un 0,12%. Respecto al mismo trimestre del año 2015, los indefinidos descienden un 0,78%, 16.100 asalariados menos con contrato indefinido, mientras que los de duración temporal experimentan un importante ascenso del 9,55%. Madrid alcanza la menor tasa de temporalidad en la comparativa con el resto de comunidades, un 17,88%.

Disminuye la tasa de paro a 16,25%

El desempleo desciende en el trimestre un 3,54%, 20.200 parados menos, así como en la comparativa anual, donde se reduce con un decremento del 8,84%, lo que ha supuesto una bajada de 53.300 desempleados, quedando la cifra de paro en 549.200. La tasa de paro disminuye respecto al trimestre anterior y también en el año situándose en 16,25%, la menor tasa desde el segundo trimestre de 2011. En España el paro también desciende trimestralmente un 4,52% y respecto a hace un año, un 11,15%, alcanzando la cifra de 4.574.700 desempleados, reduciendo la tasa al 20%.



Extranjeros

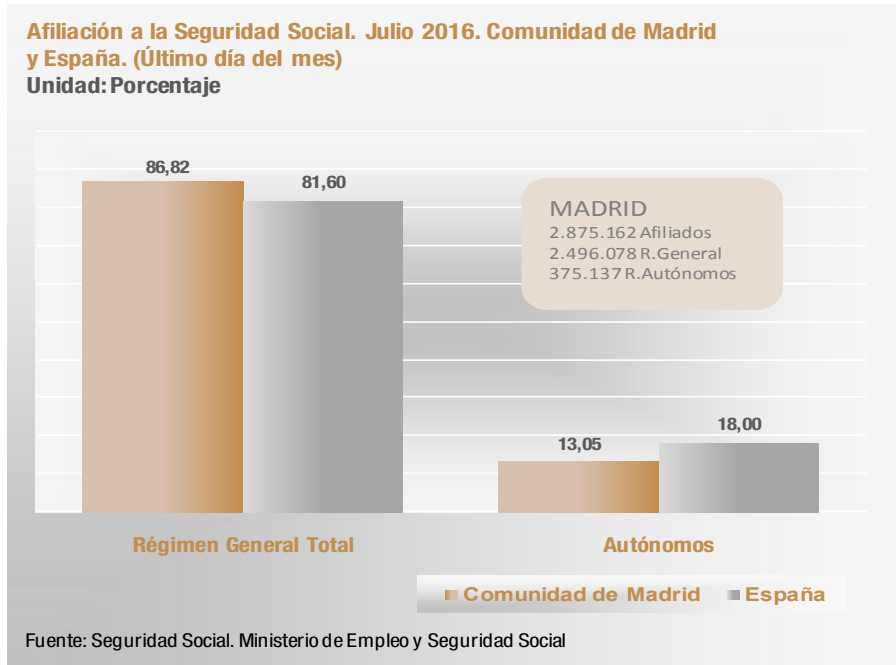
Desciende la población activa de extranjeros en el mercado laboral madrileño en el período trimestral un 1,55%, 7.800 activos menos, a diferencia del período anual, en el que los extranjeros activos se incrementan un 1,06%, 5.200 más. La ocupación de este grupo se sitúa en 362.200 ocupados y experimenta descenso trimestral del 2,37% y subida anual del 1,27%, quedando con una tasa de empleo del 60,40%, frente a la de 53,46% de tasa del total del territorio nacional. En cuanto al desempleo, los extranjeros experimentan un aumento trimestral del 0,70% y también ascenso en el período anual del 0,49%

Estrategia Europa 2020

En cuanto a la estrategia Europa 2020 confirmada por el Consejo Europeo, en el Objetivo referido al empleo se propone alcanzar una tasa de empleo del 75% de los hombres y mujeres con edades comprendidas entre los 20 y 64 años. En este II trimestre de 2016 en la Comunidad de Madrid se alcanza el 70,28% de tasa de empleo 20-64 y el 63,73% en el conjunto de España, quedando Madrid como la segunda comunidad en tasa de empleo de 20-64 años.

AFILIACIÓN A LA SEGURIDAD SOCIAL. Julio 2016

La afiliación a último día del mes de julio en la Comunidad de Madrid desciende y se sitúa en la cifra de 2.875.162 trabajadores afiliados para este mes. El número de afiliados ha ascendido respecto al mes pasado un 0,29% lo que ha supuesto una subida de la afiliación de 8.297 trabajadores. En el mismo período, en España, la afiliación también asciende un 1,35% y queda en 17.805.680 afiliados en total. En términos interanuales se produce ascenso de la afiliación en Madrid del 4,11% y una subida del 3,96% en el total del territorio nacional.



Afiliación por Regímenes.

A último día del mes de julio la Comunidad de Madrid registra en el Régimen General en total (Régimen General, Sistema Especial Agrario y Sistema Especial Empleados de Hogar) 2.496.078 afiliados a la Seguridad Social, 10.224 más que el mes de junio un incremento del 0,41%. En el mismo régimen, en España la afiliación también sube, 235.114 afiliados más, lo que supone un 1,64% de ascenso de la afiliación de este régimen. En la comparativa anual, la afiliación del Régimen General también crece en ambos territorios, un 4,44% y un 4,62% respectivamente.

Los afiliados al Régimen de Autónomos alcanzan este mes la cifra de 375.137, experimentando un descenso mensual del 0,55, pero con un incremento anual del 1,93%, 7.116 autónomos más. En España los autónomos descienden mínimamente en el período mensual con una reducción de 1.413, un 0,04% menos respecto al mes pasado, y como en la comunidad de Madrid, también presentan ascenso en el período anual de 32.686 afiliados respecto a julio de 2015, lo que supone un aumento del 1,03%.

Madrid con sus 2.875.162 afiliados a la Seguridad Social, tiene un peso del 16,15% de la afiliación total a la Seguridad Social en España.

CONTRATOS DE TRABAJO REGISTRADOS. Julio 2016



En la Comunidad de Madrid en el mes de julio se registran 205.625 contratos.

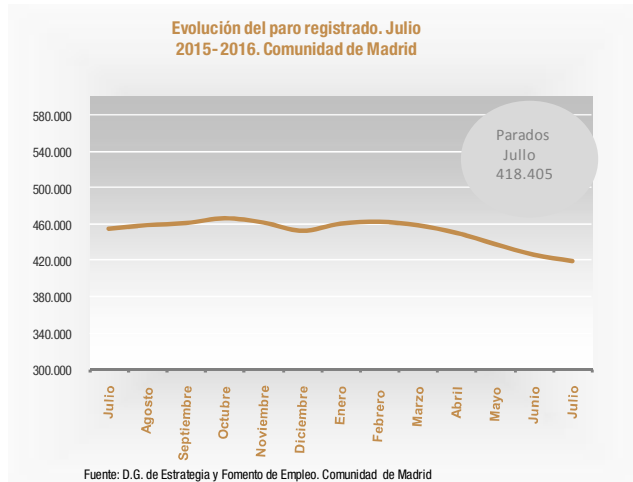
El número de contratos formalizados en la región desciende respecto al mes pasado en 22.084 contratos, un 9,70% de bajada, y experimenta un aumento poco significativo (98 contratos, 0,05%) respecto al año anterior. Por tipología de contratos, los indefinidos descienden mensualmente un 11,5%, a diferencia del período anual que crecen un 8,93%, alcanzando la cifra de 29.463. Los de duración temporal descienden en el mes, un 9,39% y también disminuyen un 1,30% en el año, quedando en un total de 176.162 contratos. En España la contratación presenta reducción en el período mensual, de un 5,42% y ascenso en el anual del 1,14% alcanzando un total de 1.816.271 contratos registrados.

La tasa de contratación indefinida se sitúa en 14,33%. En la Comunidad de Madrid la tasa de indefinidos supera en casi siete puntos la alcanzada en el total del territorio nacional, 7,56%.

PARO REGISTRADO. Julio 2016

El paro registrado en el mes de julio en la Comunidad se sitúa en 418.405. En julio el desempleo desciende un 1,68%, 7.135 personas paradas menos respecto al mes pasado. En España, el paro también disminuye, situándose en la cifra de 3.683.061 personas, un 2,23% de decremento respecto al mes anterior.

Variación anual. El paro registrado en Madrid disminuye un 7,97% respecto al mes de julio de 2015, 36.256 personas desempleadas menos. En España el paro también desciende en el periodo anual, un 8,98%, 363.215 parados menos que hace un año.



El paro registrado según los sectores económicos. En relación al paro registrado por sectores, en la comparativa mensual se observan descensos del 4,92% en Construcción, un 4,52% en Industria y un 0,92% en Servicios. En el grupo de "Sin empleo anterior" el número de parados coincide con la cifra del año anterior, 24.412 desempleados. En la evolución anual la reducción del paro registrado también tiene lugar en todos los sectores: 14,80% en Construcción, 12,96% en Industria, 6,54% en Servicios y un 5,92% en el grupo "Sin empleo anterior".

El paro registrado según el sexo. En el mes de julio se produce descenso mensual del paro entre los hombres con una bajada del 3,58%, quedando la cifra en 181.094 hombres parados. En el grupo de mujeres el paro también baja un 5,63%, con un total de 237.311 mujeres paradas. Asimismo en el periodo anual también desciende el paro con una disminución del 5,63% entre las mujeres y una reducción más intensa, del 10,88% en el grupo de hombres.

En relación a los menores de 25 años, este mes el paro baja respecto al mes de junio con un descenso del 4,15%. En el periodo interanual los menores de 25 han experimentando una importante reducción del paro, un descenso total del 17,88%, 6.006 parados menos en los últimos doce meses.

PRINCIPALES INDICADORES DEL MERCADO DE TRABAJO

INDICADORES	Periodo	MADRID					ESPAÑA					
		Dato	Vari. periodo anterior		Vari. año anterior		Dato	Vari. periodo anterior		Vari. año anterior		
			Abs.	%	Abs.	%		Abs.	%	Abs.	%	
												Abs.
EPA												
Activos (16 años y más)	II TRIMESTRE DE 2016	3.380,2	-6,2	-0,18	-30,6	-0,90	22.875,7	54,7	0,24	-139,9	-0,61	
Hombres		1.732,7	-4,4	-0,26	-35,2	-1,99	12.220,7	-4,6	-0,04	-129,2	-1,05	
Mujeres		1.647,5	-1,8	-0,11	4,6	0,28	10.655,0	59,3	0,56	-10,7	-0,10	
Extranjeros		497,6	-7,8	-1,55	5,2	1,06	2.727,3	-3,8	-0,14	-33,1	-1,20	
Tasa de Actividad (16 y más)		64,03	-0,21		-1,03		59,41	0,12		-0,38		
Tasa de Actividad Hombres (16 y más)		69,23	-0,29		-1,87		65,21	-0,04		-0,63		
Tasa de Actividad Mujeres (16 y más)		59,34	-0,15		-0,26		53,91	0,27		-0,12		
Tasa de Actividad Extranjeros (16 y más)		82,97	-1,45		-0,54		73,54	-0,04		-0,56		
Ocupados (16 y más)		2.831,0	14,0	0,50	22,7	0,81	18.301,0	271,4	1,51	434,4	2,43	
Hombres		1.460,8	-0,4	-0,03	-7,4	-0,50	9.971,1	123,7	1,26	209,7	2,15	
Mujeres		1.370,2	14,4	1,06	30,1	2,25	8.329,9	147,7	1,80	224,7	2,77	
Extranjeros		362,2	-8,8	-2,37	4,5	1,27	1.982,5	63,2	3,29	73,3	3,84	
Tasa de Empleo (16-64 años)		66,61	0,22		0,42		60,32	0,90		1,62		
Tasa de Empleo (55-64 años)		54,14	-0,99		-0,30		48,78	0,16		2,05		
Tasa de Empleo (< 30 años)		40,25	1,01		-1,77		36,56	1,24		0,63		
Tasa de Empleo Hombres (16-64 años)		70,48	-0,14		-0,39		65,62	0,84		1,70		
Tasa de Empleo Mujeres (16-64 años)		62,93	0,58		1,20		55,01	0,98		1,55		
Tasa de Empleo Extranjeros (16 y más)		60,40	-1,56		-0,26		53,46	1,75		2,21		
Industria		172,0	0,9	0,55	-7,8	-4,34	1.883,2	16,6	0,89	10,5	0,56	
Construcción		118,8	0,2	0,15	-25,4	-17,64	994,5	41,2	4,33	-15,2	-1,51	
Servicios		1.166,4	-1,7	-0,14	24,2	2,12	6.508,0	79,4	1,24	185,9	2,94	
Trabajadores por cuenta propia		234,5	7,6	3,33	15,8	7,20	2.047,6	-2,0	-0,10	-5,4	-0,26	
Asalariados		2.490,9	9,2	0,37	22,8	0,92	15.187,7	252,6	1,69	425,4	2,88	
Asalariados con contrato indefinido	2.045,5	-2,5	-0,12	-16,1	-0,78	11.281,3	86,4	0,77	223,3	2,02		
Asalariados con contrato temporal	445,4	11,8	2,71	38,8	9,55	3.906,4	166,2	4,44	202,2	5,46		
Tasa de Temporalidad	17,88	0,41		1,41		25,72	0,68		0,63			
Parados (16 y más)	549,2	-20,2	-3,54	-53,3	-8,84	4.574,7	-216,7	-4,52	-574,3	-11,15		
Hombres	271,9	-4,0	-1,46	-27,8	-9,28	2.249,6	-128,4	-5,40	-338,9	-13,09		
Mujeres	277,3	-16,1	-5,50	-25,5	-8,41	2.325,1	-88,4	-3,66	-235,4	-9,19		
Extranjeros	135,4	0,9	0,70	0,7	0,49	744,8	-67,0	-8,25	-106,5	-12,51		
Tasa de Paro	16,25	-0,56		-1,41		20,00	-1,00		-2,37			
Tasa de Paro Hombres	15,69	-0,19		-1,26		18,41	-1,04		-2,55			
Tasa de Paro Mujeres	16,83	-0,96		-1,60		21,82	-0,96		-2,19			
Tasa de Paro Extranjeros	27,21	0,61		-0,15		27,31	-2,41		-3,53			
Industria	13,8	0,6	4,69	5,0	56,25	181,4	-3,8	-2,06	4,3	2,40		
Construcción	25,5	-0,4	-1,41	4,8	23,15	177,9	-28,9	-13,96	-26,1	-12,81		
Servicios	168,1	-10,5	-5,86	3,2	1,96	1.336,8	-109,5	-7,57	-35,8	-2,61		
No consta actividad porque perdió empleo hace más de un año	270,3	-16,7	-5,83	-65,5	-19,50	2.154,1	-107,9	-4,77	-427,3	-16,55		
Buscan primer empleo	67,7	6,0	9,68	-3,8	-5,26	472,7	40,8	9,45	-88,9	-15,82		
AFILIADOS SEGURIDAD SOCIAL (DATO A ÚLTIMO DÍA DEL MES)												
Afiliados en alta laboral (Total Req.)	Julio 2016	2.875.162	8.297	0,29	113.423	4,11	17.805.680	236.611	1,35	677.773	3,96	
Régimen General Total		2.496.078	10.224	0,41	106.189	4,44	14.529.293	235.114	1,64	642.004	4,62	
Régimen General (1)		2.381.596	10.761	0,45	105.363	4,63	13.374.705	254.375	1,94	622.698	4,88	
S.E.Acrario		2.226	18	0,82	37	1,69	726.288	-17.898	-2,41	18.255	2,58	
S.E.E. Hocar (2)		112.256	-555	-0,49	789	0,71	428.300	-1.363	-0,32	1.051	0,25	
Régimen de Autónomos		375.137	-2.079	-0,55	7.116	1,93	3.204.923	-1.413	-0,04	32.686	1,03	
Industria		200.370	2.317	1,17	2.690	1,36	2.149.261	15.656	0,73	65.672	3,15	
Construcción		161.281	1.574	0,99	5.256	3,37	1.066.315	-181	-0,02	32.088	3,10	
Servicios		2.505.773	4.353	0,17	105.650	4,40	13.487.375	236.203	1,78	561.913	4,35	
Hombres		1.515.307	10.132	0,67	59.067	4,06	9.632.924	119.164	1,25	349.989	3,77	
Mujeres		1.359.851	-1.834	-0,13	54.356	4,16	8.172.720	117.448	1,46	327.784	4,18	
Afiliados extranjeros		345.966	928	0,27	16.296	4,94	1.738.805	16.505	0,96	104.088	6,37	
CONTRATOS REGISTRADOS												
Total		Julio 2016	205.625	-22.084	-9,70	98	0,05	1.816.271	-104.069	-5,42	20.558	1,14
Temporales			176.162	-18.256	-9,39	-2.318	-1,30	1.678.881	-93.064	-5,25	7.007	0,42
Indefinidos			29.463	-3.828	-11,50	2.416	8,93	137.390	-11.005	-7,42	13.551	10,94
% indefinidos sobre total			14,33	-0,29		1,17		7,56	-0,16		0,67	
Indef. Industria			1.450	-202	-12,23	202	16,19	13.583	-1.520	-10,06	1.062	8,48
Indef. Construcción	1.451		-256	-15,00	-100	-6,45	7.957	-750	-8,61	309	4,04	
Indef. Servicios	26.499		-3.365	-11,27	2.287	9,45	111.726	-8.845	-7,34	11.603	11,59	
Indef. Hombres	15.246		-2.870	-15,84	633	4,33	75.612	-6.418	-7,82	7.755	11,43	
Indef. Mujeres	14.217		-958	-6,31	1.783	14,34	61.778	-4.587	-6,91	5.796	10,35	
Indef. Extranjeros	6.988		-1.115	-13,76	334	5,02	28.684	-1.851	-6,06	3.294	12,97	
Indef. <25 años	4.336		-937	-17,77	476	12,33	21.315	-935	-4,20	3.657	20,71	
PARO REGISTRADO												
Total	Julio 2016		418.405	-7.135	-1,68	-36.256	-7,97	3.683.061	-83.993	-2,23	-363.215	-8,98
Hombres			181.094	-6.729	-3,58	-22.106	-10,88	1.616.721	-48.965	-2,94	-217.422	-11,85
Mujeres			237.311	-406	-0,17	-14.150	-5,63	2.066.340	-35.028	-1,67	-145.793	-6,59
Extranjeros		65.729	-2.789	-4,07	-6.518	-9,02	424.234	-17.036	-3,86	-46.629	-9,90	
Menores 25 años		27.582	-1.195	-4,15	-6.006	-17,88	287.485	-12.881	-4,29	-47.990	-14,31	
Hombres		14.373	-858	-5,63	-3.159	-18,02	147.832	-8.019	-5,15	-26.285	-15,10	
Mujeres		13.209	-337	-2,49	-2.847	-17,73	139.653	-4.862	-3,36	-21.705	-13,45	
Industria		28.042	-1.327	-4,52	-4.175	-12,96	343.013	-10.049	-2,85	-46.354	-11,90	
Construcción		40.541	-2.096	-4,92	-7.042	-14,80	384.992	-10.220	-2,59	-72.141	-15,78	
Servicios		322.329	-2.995	-0,92	-22.563	-6,54	2.443.491	-51.275	-2,06	-197.989	-7,50	
Sin Empleo Anterior		24.412	0	0,00	-1.535	-5,92	326.911	-8.469	-2,53	-31.254	-8,73	

(1) Incluidos en Régimen General los datos de Cuidadores No Profesionales, excluidos datos de los Sistemas Especiales Agrario y de Empleados de Hogar.

Fuente: Encuesta de Población Activa (Instituto Nacional de Estadística); Seguridad Social (Ministerio de Empleo y Seguridad Social); Consejería de Empleo, Turismo y Cultura. Comunidad de Madrid

Principales indicadores del mercado de trabajo

Julio 2016

El informe recoge de manera resumida cada mes los datos más relevantes relativos a la situación del mercado de trabajo en la Comunidad de Madrid y España. Se incluyen los principales indicadores de la Encuesta de Población Activa (EPA), Afiliación a la Seguridad Social (a último día de mes), Contratos Registrados y Paro Registrado y su evolución mensual e interanual.



**Comunidad
de Madrid**