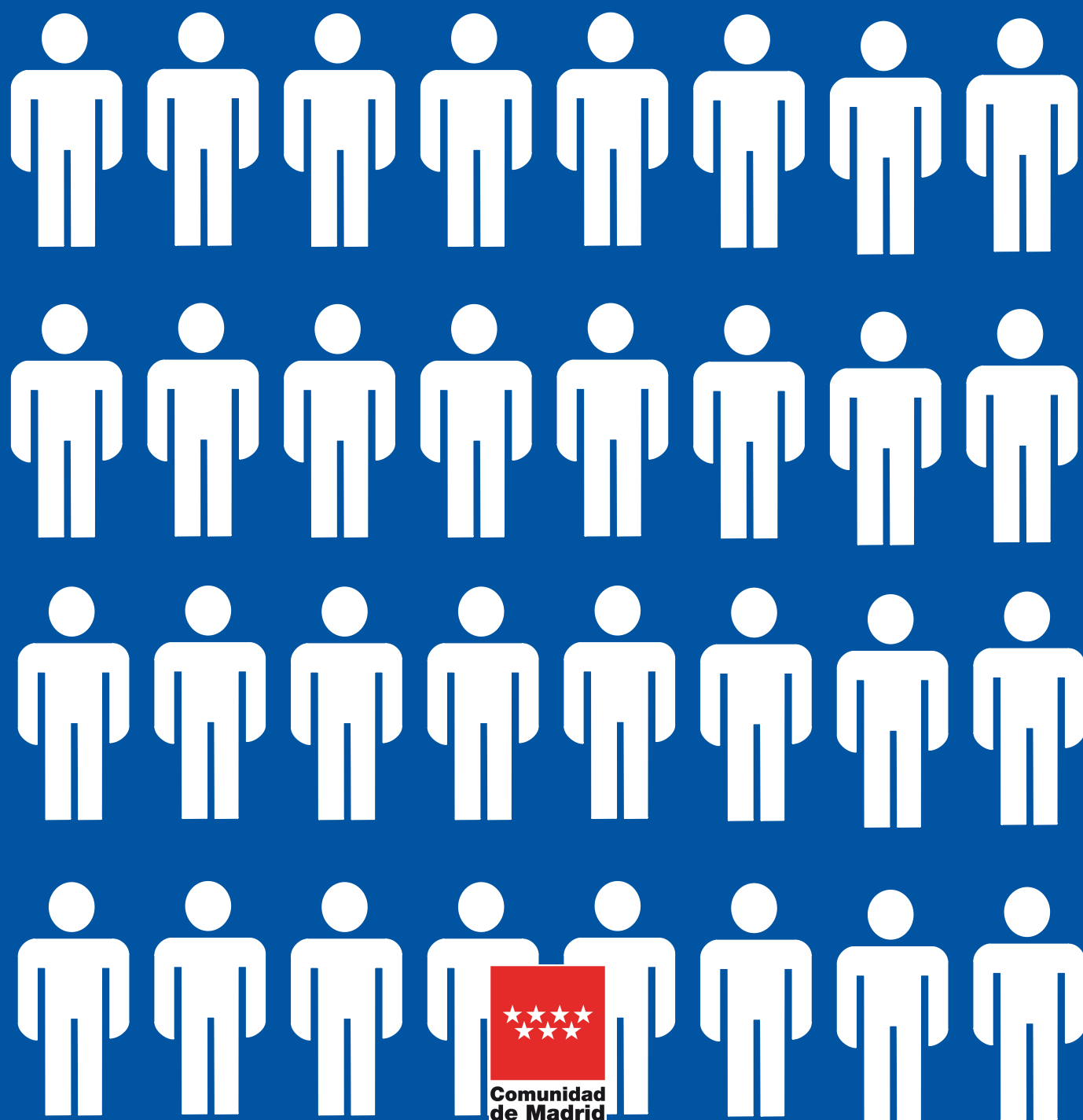


# Boletín informativo de personas con discapacidad. Paro y contratos

Febrero 2018



## CONSEJERÍA DE ECONOMÍA, EMPLEO Y HACIENDA

### **Consejera de Economía, Empleo y Hacienda**

Excma. Sra. Dña. Engracia Hidalgo Tena

### **Viceconsejero de Hacienda y Empleo**

Ilmo. Sr. D. Miguel Ángel García Martín

### **Director General del Servicio Público de Empleo**

Ilmo. Sr. D. José María Díaz Zabala

### **Subdirectora General de Análisis, Planificación y Evaluación**

Dña. Teresa Fernández Huete

### **Área de Análisis y Estrategia**

Antonio Hernando Sánchez

Belén Moreno Cazorla

Pilar Jiménez Muñoz

Informe principales indicadores del mercado de trabajo

Consejería de Economía, Empleo y Hacienda

© Comunidad de Madrid 2018

Edita: Dirección General del Servicio Público de Empleo

Vía Lusitana, 21. 28025 Madrid. Tel 91 580 54 00

[analisis.estrategia@madrid.org](mailto:analisis.estrategia@madrid.org)

Maquetación Boletín Oficial de la Comunidad de Madrid

Edición: 02/2018

Soporte y formato de edición: publicación en línea en formato pdf

Editado en España - *Published in Spain*



---

## Nota metodológica

---

El boletín de **Personas con discapacidad: Paro registrado y contratos** analiza periódicamente la situación y evolución de las principales variables que configuran el mercado de trabajo de las personas con discapacidad: sexo, edad, nivel formativo, actividad económica, ocupación y tiempo en desempleo, a partir de los ficheros estadísticos de los demandantes de empleo parados y contratos específicos de personas con discapacidad obtenidos cada mes a través de las oficinas de empleo.

Los datos analizados de **paro registrado** son los correspondientes a los trabajadores que en su solicitud de demanda de empleo declaran que presentan discapacidad; siendo optativa esta declaración puede haber más trabajadores que, aun presentando discapacidad, no lo declaren. Igualmente los **contratos** que se consideran son sólo los específicos para personas con discapacidad, pudiendo tener este colectivo a su vez contratos de carácter general, que no son registrados en este epígrafe.

La estructura del boletín está dividida en dos partes. La primera, **análisis de la situación y evolución**, recoge la situación del período estudiado y evolución respecto de los períodos anteriores, y la segunda, **tablas estructuradas** presenta todas las variables consideradas, desagregando la información de paro registrado por municipios y la de contratos, según modalidad de contratación. También se incluyen tablas con datos del total de **demandantes de empleo** (demandantes parados más otras situaciones de demanda) con discapacidad declarada.

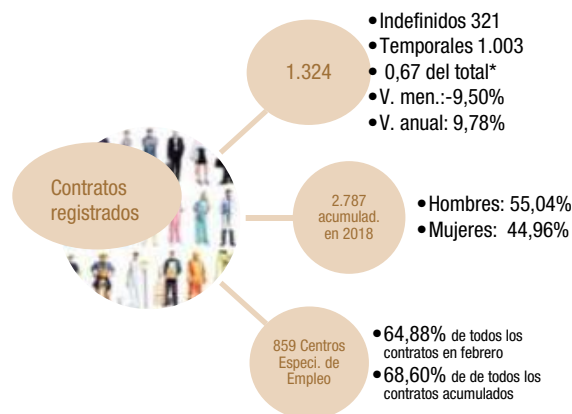
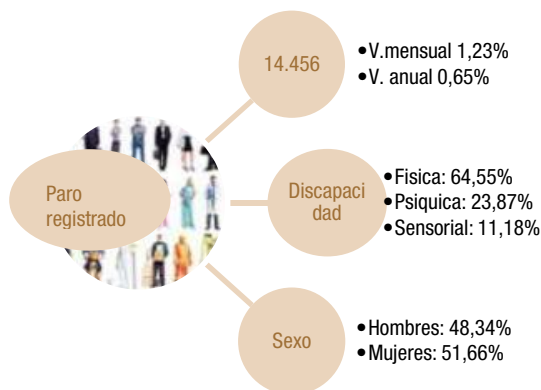
Se puede consultar, igual que las demás publicaciones del Área de análisis y Estrategia a través de la web oficial de la Comunidad de Madrid, [www.madrid.org](http://www.madrid.org), en concreto en el enlace:

[http://www.madrid.org/cs/Satellite?c=CM\\_Publicaciones\\_FA&cid=1142583193550&idConsejeria=1109266187242&idListConsj=1109265444710&idOrganismo=1109266228559&idPagina=1343068184421&language=es&pagename=ComunidadMadrid%2FEstructura&site=ComunidadMadrid&sm=1343068184432](http://www.madrid.org/cs/Satellite?c=CM_Publicaciones_FA&cid=1142583193550&idConsejeria=1109266187242&idListConsj=1109265444710&idOrganismo=1109266228559&idPagina=1343068184421&language=es&pagename=ComunidadMadrid%2FEstructura&site=ComunidadMadrid&sm=1343068184432)

# Personas con discapacidad

## Paro registrado y contratos

### Rasgos más relevantes



\*% sobre el total de la contratación en la Comunidad

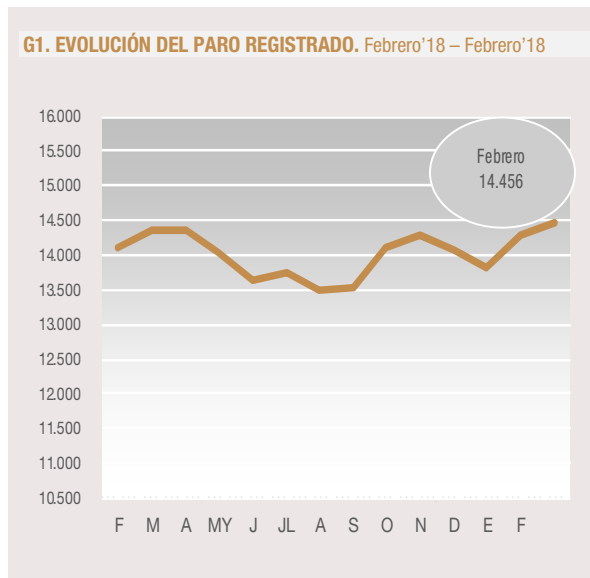
## Paro registrado

### 1.- Evolución del paro registrado

C. DE MADRID	Variación mensual		Variación anual	
	Absoluta	%	Absoluta	%
2009	200	3,70	1.199	27,18
2010	249	3,60	1.558	27,77
2011	181	2,19	1.569	21,89
2012	291	2,91	1.563	17,89
2013	200	1,63	2.196	21,32
2014	136	1,03	878	7,03
2015	206	1,49	689	5,15
2016	211	1,49	315	2,24
2017	241	1,71	-16	-0,11
2018	176	1,23	93	0,65

En febrero de 2018 se registran 14.456 parados entre personas que declaran algún tipo de discapacidad, con un ascenso mensual de 176 desempleados, el 1,23%; en los hombres se registra un ascenso del 1,14%, 79 parados más, en el caso de las mujeres ascienden con 97 paradas de ascenso, un 1,32%. En los meses de febrero desde 2.009 se experimenta ascenso del paro registrado de personas que declaran algún tipo de discapacidad.

Anualmente, el paro asciende en 93 personas, el 0,65% de subida, lo que ha supuesto el mejor comportamiento desde 2009 en un mes de febrero, salvo por el descenso del 0,11% del año pasado. En la evolución anual desde febrero de 2017 a febrero de 2018, el paro registrado bajó esencialmente en los meses de en abril (317), mayo (389), junio (287), noviembre (218) y diciembre (254) de 2017. El resto de meses el desempleo sube, con especial incidencia en febrero (241) y septiembre (559) de 2017 y enero (463) de 2018. Esta evolución se puede observar en el gráfico 1, tras el ascenso de febrero va descendiendo la curva en abril, mayo y julio de 2017 para subir en los tres meses siguientes y descender de nuevo con la reducción del paro de los meses de noviembre y diciembre para subir los primeros meses de 2018.



## 2.- Tipo de discapacidad declarada

Según el tipo de discapacidad declarada por los parados en la Comunidad de Madrid, el paro registrado se agrupa esencialmente entre los que declaran tener discapacidades físicas, el 64,55% (9.331), 4.318 hombres y 5.013 mujeres. El resto de tipos de discapacidad figuran a gran distancia: las discapacidades psíquicas representan el 23,87%, 1.880 hombres y 1.570 mujeres, las discapacidades sensoriales el 11,18%, 753 hombres y 863 mujeres y las discapacidades del lenguaje exclusivamente un 0,41%.

Atendiendo a los grupos de edad, el paro registrado según discapacidades se agrupa de la siguiente forma:

	Física	Psíquica	Sensorial	Del lenguaje
16-29	980	858	164	9
30-54	5.369	2.176	920	39
55-64	2.982	416	532	11

Entre los que tienen discapacidades físicas, así como en el resto de grupos, la mayoría tiene estudios secundarios y de educación general, han trabajado esencialmente en ocupaciones elementales, empleos administrativos o en los servicios personales y permanecen en el paro registrado menos de tres meses, entre uno y dos años o más de cuatro años.

En variación mensual, el paro registrado descendió en dos tipos de discapacidad, siete parados menos con discapacidad sensorial y tres menos del lenguaje. Aumentan 158 parados en la categoría de discapacidad física y 28 en la de discapacidad psíquica.

## 3.- Edad

Agrupando la edad de los parados con discapacidad declarada en tres grandes grupos, en los jóvenes menores de 30 años se registran 2.011 parados, entre los 30 y los 54 años 8.504 y entre los 55 y 64 años 3.941 personas.

Variación mensual: el paro registrado ascendió entre los menores de 30 años en 50 personas, también en el grupo de entre 30 y 54 años que suben con 65 parados más y los del intervalo entre 55 y 64 años que ascienden con un aumento de 61 desempleados.

En la variación anual, el paro desciende entre las personas entre 30 y 54 años en 374, pero aumenta entre los menores de 30 años en 103, y aumenta con 364 parados más en el tramo de edad de 55-64.

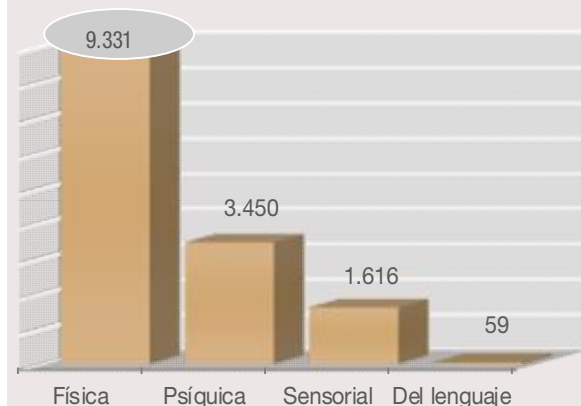
## 4.- Nivel formativo alcanzado

Según el nivel formativo alcanzado, la gran mayoría de parados que declaran algún tipo de discapacidad tienen estudios secundarios de educación general, el 51,95%. Las personas con discapacidad y estudios superiores de primer, segundo o tercer ciclo sólo representan el 7,33%, casi la mitad del porcentaje de parados con estudios superiores en las cifras generales del paro.

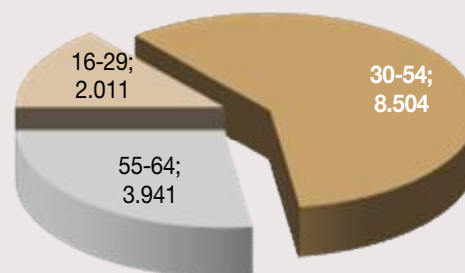
En la variación con respecto a enero de 2018, el paro desciende entre las personas con discapacidad en algunos niveles formativos, en estudios postsecundarios de formación profesional superior un 0,43%, estudios primarios incompletos con un 0,55 y personas sin estudios un 1,38%. En los demás niveles el paro registrado asciende.

En variación anual, el paro registrado aumenta primordialmente entre quienes tienen estudios primarios completos con un 8,50%. En cambio el paro se reduce en la categoría de sin estudios, un 2,72% y estudios primarios incompletos, con bajada de 6,79%.

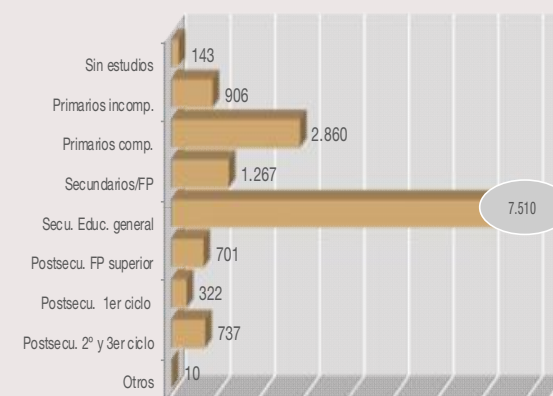
G 2. PARO REGISTRADO SEÚN TIPO DE DISCAPACIDAD. Febrero 2018



G 3. PARO REGISTRADO SEGÚN GRUPO DE EDAD. Febrero 2018



G 4. PARO REGISTRADO SEGÚN NIVEL FORMATIVO. Febrero 2018



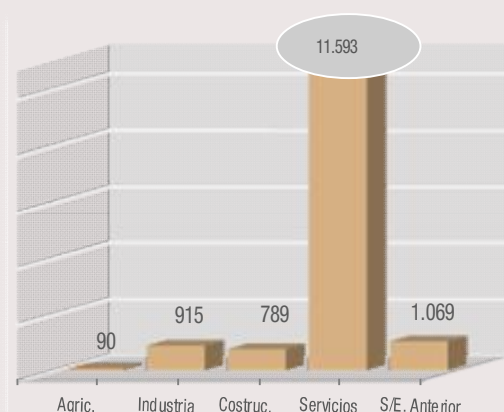
## 5.- Sector económico

La mayoría de parados que son personas con discapacidad, se agrupa preferentemente en el sector de servicios, un 80,20%, por encima del porcentaje en el paro registrado total. También hay un sector significativo de parados en la industria, 915, el 6,33% del total del paro de personas con discapacidad, similar al porcentaje que representa para el total del paro registrado en la Comunidad. La construcción representa el 5,46% y las personas con discapacidad sin empleo anterior un 7,39%.

En la variación mensual el paro asciende en todos los sectores menos en construcción que baja un 1,38%. En industria crece un 1,55%, en servicios una subida del 1,38% y en agricultura un ascenso del 3,45%. También en el grupo de trabajadores sin empleo anterior el paro crece un 1,14%.

En la variación anual, el paro desciende en el sector de industria, 3,79%, en construcción 7,83% y en agricultura un 4,26%. En cambio el desempleo aumenta en servicios un 1,42%, y también entre los trabajadores sin empleo anterior un 3,69%.

G 5. PARO REGISTRADO SEGÚN SECTOR ECONÓMICO. Febrero '18



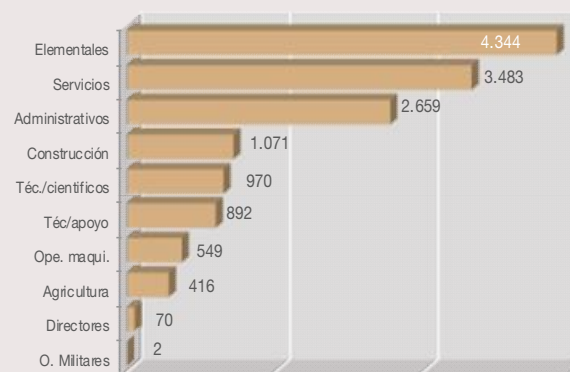
## 6.- Ocupación

Atendiendo a los grandes grupos de ocupación, las personas paradas con discapacidad declarada solicitan preferentemente ocupaciones elementales, un 30,05%, trabajos en los servicios personales, un 24,09% o empleos administrativos, un 18,39%.

La variación mensual en los tres principales grupos de ocupación es la siguiente: entre las ocupaciones elementales el desempleo ascendió el 0,42%, así como en servicios personales que ascendió un 1,99%. En los empleos administrativos también hay un aumento de 1,96%.

La variación anual en los principales grupos es la siguiente: en ocupaciones elementales el paro aumenta un 0,23%, entre los administrativos un 0,64% y entre los trabajadores de los servicios personales sube un 2,02%.

G 6. PARO REGISTRADO SEGÚN OCUPACIÓN. Febrero 2018



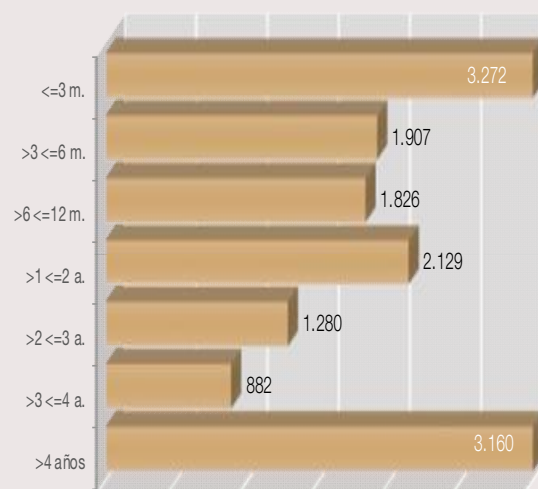
## 7.- Tiempo en el desempleo

El mayor peso se sitúa entre las personas con discapacidad que permanecen tres meses o menos en el desempleo, un 22,63% y entre quienes permanecen más de cuatro años un 21,86%, seguidos por quienes están entre 1 y 2 años, un 14,73%. También tienen un peso significativo otros estratos: entre tres y seis meses los parados representan el 13,19% y entre seis y doce meses el 12,63%. Los parados de larga duración, aquellos que permanecen más de un año en el desempleo, representan el 51,54%, superior al porcentaje que se alcanza en las cifras generales del paro registrado; dentro del grupo de PLD hay una especial incidencia entre uno y dos años y entre quienes permanecen más de cuatro años inscritos como parados.

En variación mensual el paro ascendió principalmente entre quienes permanecen entre tres meses y seis meses con un aumento del paro del 8,97% y entre quienes están entre uno y dos años que suben un 1,87%. En cambio el paro disminuye entre quienes están tres meses o menos de 0,09%, y entre seis y doce meses con un 2,51% de reducción. En el resto de categoría el desempleo asciende.

En variación anual el paro descendió principalmente entre quienes permanecen en el desempleo entre tres y cuatro años, un 4,55% y entre uno y dos años 2,61%, pero aumentó con especial incidencia entre los que se mantienen en el desempleo entre tres y seis meses con un 4,50%.

G 7. PARO REGISTRADO SEGÚN TIEMPO EN EL DESEMPLEO. Febrero 2018



## 8.- Municipios de más de 25.000 habitantes

MUNICIPIOS DE LA COMUNIDAD DE MADRID (> 25.000)	Paro registrado/discapacidad declarada	
	Absoluto	% sobre total paro registrado
<b>Total Comunidad</b>	<b>14.456</b>	<b>3,77</b>
Colmenar Viejo	133	4,84
Madrid	7.272	4,02
Alcobendas	206	3,95
Alcalá de Henares	525	3,89
Alcorcón	396	3,89
Móstoles	538	3,78
Leganés	468	3,78
Tres Cantos	63	3,77
Fuenlabrada	544	3,76
San Sebastián de los Reyes	165	3,76
Collado Villalba	160	3,73
Torrejón de Ardoz	347	3,73
San Fernando de Henares	93	3,64
Galapagar	67	3,61
Majadahonda	88	3,61

MUNICIPIOS DE LA COMUNIDAD DE MADRID (> 25.000)	Paro registrado/discapacidad declarada	
	Absoluto	% sobre total paro registrado
Pinto	119	3,50
Parla	367	3,47
Navalcarnero	66	3,41
Pozuelo de Alarcón	83	3,37
Valdemoro	157	3,28
Coslada	163	3,27
Getafe	359	3,21
Arroyomolinos	47	3,19
Villaviciosa de Odón	29	2,99
Aranjuez	132	2,99
Las Rozas de Madrid	94	2,89
Rivas-Vaciamadrid	118	2,73
Arganda del Rey	120	2,70
Boadilla del Monte	39	2,50
<b>&gt; 25.000</b>	<b>12.958</b>	<b>3,81</b>
<b>Resto &lt; 25000</b>	<b>1.498</b>	<b>3,45</b>

Del total de 383.463 parados registrados en la Comunidad de Madrid en febrero de 2018, los parados que declaran algún tipo de discapacidad representan el 3,77%, 14.456 personas. En los municipios de la comunidad de más de 25.000 habitantes hay 12.958 parados con algún tipo de discapacidad que representan el 3,81% del total del paro en estos municipios. Exclusivamente 7 municipios superan el porcentaje del 3,77% de parados con discapacidad, como se puede apreciar en la tabla. Colmenar Viejo con 4,84% de parados con discapacidad sobre el total de parados, Madrid con un 4,02% son los de mayor porcentaje siendo Madrid además el de especial relevancia por su peso demográfico, en el municipio de Madrid se registran más de la mitad de personas en paro con discapacidad (7.272) de toda la Comunidad. En general, en los municipios de más de 25.000 habitantes el porcentaje de personas con algún tipo de discapacidad con respecto al paro total es ligeramente mayor, un 3,81%, que en los municipios con menos de 25.000 habitantes, el 3,45%.

## Contratación

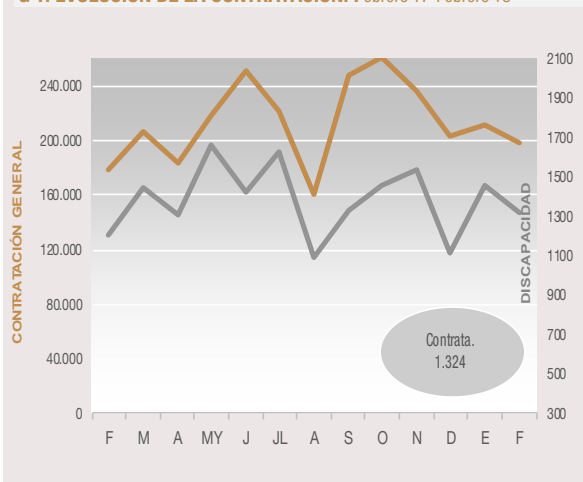
### 1.- Evolución de la contratación

C. DE MADRID	Variación mensual		Variación anual	
	Absoluta	%	Absoluta	%
2009	62	15,09	-113	-19,2
2010	48	9,98	56	11,8
2011	115	20,39	150	28,3
2012	101	16,69	27	3,9
2013	-24	-3,53	-50	-7,0
2014	-104	-12,05	103	15,7
2015	-23	-2,28	226	29,7
2016	44	4,16	199	20,2
2017	-84	-6,51	22	1,8
2018	-139	-9,50	118	9,7

En febrero, el número de contratos específicos realizados a personas con algún tipo de discapacidad en la Comunidad de Madrid fue de 1.324, lo que supuso un descenso de la contratación del 9,50% (139); la distribución por sexos alcanzó los 730 (55,14%) contratos para los hombres y 594 (44,86%) para las mujeres.

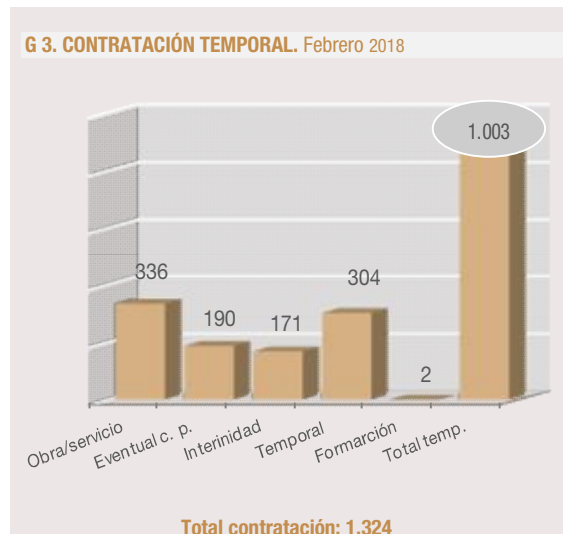
Anualmente, el número de contratos asciende un 9,7%, 118 contratos más, experimentando aumento de la contratación. En la evolución de febrero de 2017 a febrero de 2018 la contratación entre personas con discapacidad presenta bajada en febrero de (84), subida en marzo de (236) y en mayo (350), para volver a reducirse en junio (236) y agosto (537). Tras la subida de julio (201) vuelve el ascenso de septiembre (239), octubre y noviembre, para volver a descender en diciembre de 2017. El 2018 comienza con un ascenso de la contratación en enero (349) y bajada en febrero (139).

G 1. EVOLUCIÓN DE LA CONTRATACIÓN. Febrero '17-Febrero '18



En los dos meses transcurridos del año 2018 se han acumulado 2.787 contratos, el 11,66% de incremento con respecto al acumulado entre enero y febrero de 2017 (2.496); con una distribución por sexo de 1.534 (55,04%) para los hombres y 979 (44,96%) para las mujeres. En febrero, los Centros Especiales de Empleo firmaron el 64,88% de todos los contratos, 859, y un 68,60% de todos los contratos acumulados en 2018, 1.912 contratos de los 2.787 totales.

## 2.- Modalidad de contratación



Atendiendo a la modalidad de contratos específicos para personas con discapacidad, en febrero de 2018 se han realizado 321 contratos indefinidos y 1.003 temporales, con mayor contratación indefinida para los hombres, el 58,57% para ellos y el 41,43% para las mujeres y 54,04% y 45,96%, respectivamente, para la contratación temporal: 188 contratos indefinidos para hombres y 133 para mujeres y 542 contratos temporales para los hombres y 461 para las mujeres. En los meses de 2018, en el acumulado de contratos, la contratación temporal sigue teniendo más peso que la indefinida: se firmaron 645 contratos indefinidos y 2.142 de carácter temporal, representando la estabilidad en el empleo un 23,14%. Analizando por sexos, para los hombres se registró en el acumulado anual 371 contratos indefinidos y 274 para las mujeres, un 57,52% del total de contratos indefinidos fueron para los primeros. En los contratos de carácter temporal en los dos meses acumulados de 2018, 1.163 fueron a los hombres y 979 a las mujeres.

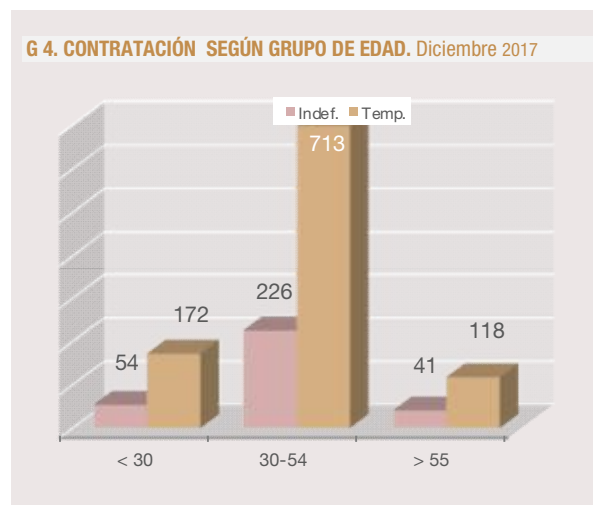
En los contratos de carácter indefinido, el más usado en febrero sigue siendo el indefinido de carácter ordinario (198) y en los temporales, el temporal para discapacitados (304), el de obra y servicio (336), el eventual por circunstancias de producción (190) y el de interinidad (171); en el contrato temporal de formación prácticamente no se utiliza. La estabilidad en el empleo en febrero de 2018 es del 24,24%.

En los Centros Especiales de Empleo, que concentran el grueso de la contratación de personas con discapacidad (64,88%), la tasa de estabilidad en febrero de 2018 es del 10,59%; en el resto de contratación bonificada para personas con algún tipo de discapacidad la estabilidad en el empleo es mayor, el 49,46% de la contratación es indefinida.

## 3.- Edad

Según los tres grandes grupos de edad, para los jóvenes menores de 30 años se han registrado 226 contratos específicos para personas con discapacidad, 54 de carácter indefinido y 172 temporales, es decir un 23,89% de contratos indefinidos y un 76,11% de temporales; para las personas entre 30 y 54 años se registraron 939 contratos, 226 indefinidos y 713 temporales, un 24,07% de estabilidad en el empleo; entre los mayores de 55 años se registran exclusivamente 159 contratos, 41 indefinidos y 118 temporales.

La modalidad más utilizada de carácter indefinido es el indefinido ordinario, en los intervalos de edad 30-54 años y menores de 30. En los temporales, el temporal para discapacitados, el de interinidad, el de obra y servicio y el eventual por circunstancias de la producción son los más utilizados en todas las edades.





#### 4.- Nivel formativo

La mayoría de los contratos se realizan a personas con discapacidad con estudios secundarios de educación general (42,98%) o con estudios primarios (37,46%). Los contratos para personas con educación superior ya sea de primer, segundo o tercer ciclo representan exclusivamente un 7,25%, sensiblemente inferior a la contratación general de personas con estos estudios. En los meses de enero y febrero de 2018 los contratos se han acumulado en las dos categorías esenciales, estudios secundarios y de educación general, 1.212 contratos, el 43,49% del total y en estudios primarios 1.049, el 37,64% del total de contratos.

#### 5.- Sector económico

Servicios sigue siendo el sector que mayor volumen de contratación registra en el mes de febrero de 2018, algo consustancial a la estructura económica madrileña y a las personas con discapacidad, con más acomodo en el sector: 1.240 contratos se realizaron en servicios, un 93,66% del total de contratos del mes y muy por encima del porcentaje para la contratación general. El sector servicios acumula en 2018, 2.603 nuevos contratos, el 93,40% del total de contratos.

En la industria en el mes de febrero se firmaron 44 contratos, un 3,32% del total de contratos firmados a personas con discapacidad y un acumulado anual en este sector, de 93 nuevos contratos. En la construcción se firmaron, únicamente 24 contratos.

En calidad y estabilidad del empleo, servicios presenta en febrero 291 contratos indefinidos y 949 temporales, un 23,47% de contratación indefinida. En el sector industria la estabilidad del empleo alcanza un 31,82%.

#### 6.- Ocupación

Los grandes grupos de ocupación con mayor volumen de contratación siguen siendo las ocupaciones elementales con 560 personas, un 42,30% del total de la contratación, los empleos de tipo administrativo con 329, un 15,03% y los trabajadores de los servicios personales, 199 un 15,03%; los tres grupos representan el 82,17% del total de la contratación para personas con discapacidad.

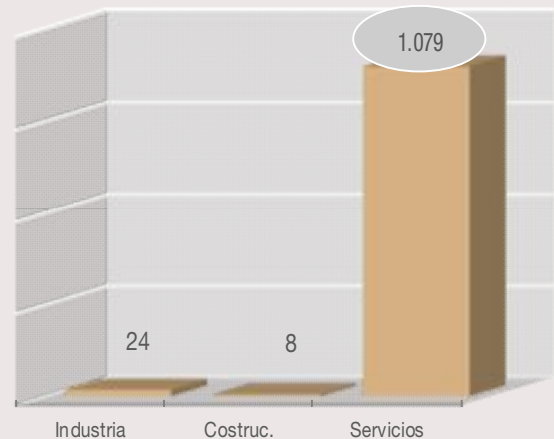
Los tres principales grupos de ocupaciones han contribuido a la estabilidad en el empleo con contratos indefinidos, un 22,80% del total de 1.088 contratos realizados en febrero de 2018, 248 contratos indefinidos.

Entre las ocupaciones elementales el 18,75% de los contratos son indefinidos, 105 contratos del total de los 560 de este tipo de ocupaciones. Entre los empleados administrativos el 24,01% son de carácter indefinido, y entre los trabajadores de los servicios personales la contratación estable alcanzó el 32,16%.

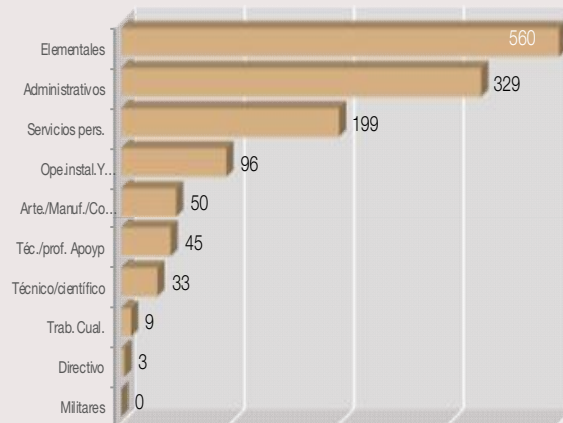
Los demás grupos figuran a gran distancia con escasa relevancia en la contratación.

Por lo general, en los trabajos donde se requiere mayor cualificación, la estabilidad en el empleo aumenta

G 5. CONTRATACIÓN SEGÚN SECTOR ECONÓMICO. Febrero 2018



G 6. CONTRATACIÓN SEGÚN OCUPACIÓN. Febrero 2018



**TABLA 1.- DEMANDANTES DE EMPLEO SEGÚN DISCAPACIDAD DECLARADA Y TIPO DE DISCAPACIDAD. Febrero 2018**

COMUNIDAD DE MADRID	Total dñtes.	Con discapacidad declarada		Sin discapacidad declarada		Tipo de discapacidad declarada			
		Absoluta	% columna	Absoluta	% columna	Física	Psíquica	Sensorial	Del lenguaje
<b>Sexo</b>									
Total	486.049	21.731	100,00	464.318	100,00	14.970	4.338	2.331	92
Hombres	210.183	11.035	50,78	199.148	42,89	7.543	2.341	1.092	59
Mujeres	275.866	10.696	49,22	265.170	57,11	7.427	1.997	1.239	33
<b>Edad</b>									
16 - 19	8.750	246	1,13	8.504	1,83	121	104	21	0
20 - 24	27.088	934	4,30	26.154	5,63	456	413	62	3
25 - 29	40.170	1.203	5,54	38.967	8,39	594	485	116	8
30 - 34	45.668	1.350	6,21	44.318	9,54	694	503	145	8
35 - 39	54.608	1.877	8,64	52.731	11,36	1.098	584	182	13
40 - 44	61.229	2.706	12,45	58.523	12,60	1.731	684	275	16
45 - 49	63.518	3.324	15,30	60.194	12,96	2.409	557	348	10
50 - 54	61.457	3.816	17,56	57.641	12,41	2.916	481	405	14
55 - 59	64.115	3.628	16,70	60.487	13,03	2.867	357	394	10
60 - 64	53.548	2.361	10,86	51.187	11,02	1.854	155	342	10
> 64	5.898	286	1,32	5.612	1,21	230	15	41	0
<b>Nivel formativo alcanzado</b>									
Analfabetos/sin estudios	6.551	203	0,93	6.348	1,37	149	35	17	2
Est. primarios incompletos	37.090	1.277	5,88	35.813	7,71	918	220	133	6
Est. primarios completos	100.192	4.164	19,16	96.028	20,68	2.898	784	468	14
Est. secund. progr. de FP	33.080	1.994	9,18	31.086	6,69	1.316	437	231	10
Est. Secund. Educ. gen.	206.541	11.263	51,83	195.278	42,06	7.715	2.386	1.113	49
Est. postsecund. FP sup.	28.586	1.151	5,30	27.435	5,91	788	206	152	5
Est. Postsec. Primer ciclo	18.429	512	2,36	17.917	3,86	337	93	82	0
Est. postsec. 2º y 3er cic.	54.662	1.154	5,31	53.508	11,52	839	175	134	6
Otros	919	13	0,06	906	0,20	10	2	1	0
<b>Sector económico</b>									
Agricultura y Pesca	4.307	142	0,65	4.165	0,90	93	35	14	0
Industria	31.483	1.382	6,36	30.101	6,48	954	262	158	8
Construcción	38.196	1.305	6,01	36.891	7,95	1.016	153	131	5
Servicios	383.748	17.607	81,02	366.141	78,86	12.146	3.479	1.911	71
Sin empleo anterior	28.315	1.295	5,96	27.020	5,82	761	409	117	8
<b>Ocupación</b>									
Ocupaciones militares	111	2	0,01	109	0,02	2	0	0	0
Directivo	8.844	117	0,54	8.727	1,88	96	9	11	1
Técnico/científico	64.443	1.478	6,80	62.965	13,56	1.087	202	184	5
Téc./prof. Apoy	45.804	1.305	6,01	44.499	9,58	955	215	133	2
Administrativos	74.072	4.071	18,73	70.001	15,08	2.955	645	451	20
Servicios	112.902	5.819	26,78	107.083	23,06	4.325	943	532	19
Trab. Cual./agri./pesca	5.485	546	2,51	4.939	1,06	269	217	55	5
Arte./Manuf./Const./Mine.	48.476	1.440	6,63	47.036	10,13	910	308	217	5
Ope.instal.Y maqu.y mon.	20.624	949	4,37	19.675	4,24	748	127	70	4
ocupaciones elementales	105.288	6.004	27,63	99.284	21,38	3.623	1.672	678	31
<b>Tiempo en el desempleo</b>									
<=3 meses	149.585	5.320	24,48	144.265	31,07	3.579	1.130	589	22
>3 <=6 meses	81.097	3.174	14,61	77.923	16,78	2.109	687	366	12
>6 <=12 meses	63.773	2.751	12,66	61.022	13,14	1.900	572	265	14
>1 <=2 años	67.562	3.122	14,37	64.440	13,88	2.190	586	333	13
>2 <=3 años	34.422	1.835	8,44	32.587	7,02	1.305	334	185	11
>3 <=4 años	21.503	1.222	5,62	20.281	4,37	863	224	131	4
>4 años	68.107	4.307	19,82	63.800	13,74	3.024	805	462	16

Fuente: D.G. del Servicio Público de Empleo. Comunidad de Madrid

TABLA 2.- DEMANDANTES DE EMPLEO CON DISCAPACIDAD DECLARADA. Febrero 2018

COMUNIDAD DE MADRID	Total dftes.	Variación mensual		Variación anual	
		Absoluta	%	Absoluta	%
<b>Sexo</b>					
Total	21.731	304	1,42	351	1,64
Hombres	11.035	164	1,51	37	0,34
Mujeres	10.696	140	1,33	314	3,02
<b>Edad</b>					
16 - 19	246	12	5,13	42	20,59
20 - 24	934	16	1,74	47	5,30
25 - 29	1.203	36	3,08	23	1,95
30 - 34	1.350	27	2,04	-100	-6,90
35 - 39	1.877	18	0,97	-82	-4,19
40 - 44	2.706	36	1,35	-103	-3,67
45 - 49	3.324	33	1,00	-33	-0,98
50 - 54	3.816	38	1,01	-40	-1,04
55 - 59	3.628	54	1,51	351	10,71
60 - 64	2.361	24	1,03	217	10,12
> 64	286	10	3,62	29	11,28
<b>Nivel formativo alcanzado</b>					
Analfabetos/sin estudios	203	-4	-1,93	1	0,50
Est. primarios incompletos	1.277	-1	-0,08	-5	-0,39
Est. primarios completos	4.164	88	2,16	408	10,86
Est. secund. progr. de FP	1.994	30	1,53	-18	-0,89
Est. Secund. Educ. gen.	11.263	155	1,40	-105	-0,92
Est. postsecund. FP sup.	1.151	6	0,52	19	1,68
Est. Postsec. Primer ciclo	512	14	2,81	25	5,13
Est. postsec. 2º y 3er cic.	1.154	17	1,50	28	2,49
Otros	13	-1	-7,14	-2	-13,33
<b>Sector económico</b>					
Agricultura y Pesca	142	1	0,71	4	2,90
Industria	1.382	16	1,17	-40	-2,81
Construcción	1.305	3	0,23	-49	-3,62
Servicios	17.607	268	1,55	378	2,19
Sin empleo anterior	1.295	16	1,25	58	4,69
<b>Ocupación</b>					
Ocupaciones militares	2	0	0,00	1	100,00
Directivo	117	3	2,63	8	7,34
Técnico/científico	1.478	41	2,85	124	9,16
Téc./prof. Apoyp	1.305	-2	-0,15	16	1,24
Administrativos	4.071	82	2,06	5	0,12
Servicios	5.819	130	2,29	206	3,67
Trab. Cual./agri./pesca	546	-6	-1,09	8	1,49
Arte./Manuf./Const./Mine.	1.440	7	0,49	-104	-6,74
Ope. instal. Y maqu. y mon.	949	1	0,11	-46	-4,62
ocupaciones elementales	6.004	48	0,81	133	2,27
<b>Tiempo en el desempleo</b>					
<=3 meses	5.320	83	1,58	153	2,96
>3 <=6 meses	3.174	198	6,65	65	2,09
>6 <=12 meses	2.751	-71	-2,52	167	6,46
>1 <=2 años	3.122	67	2,19	-40	-1,27
>2 <=3 años	1.835	6	0,33	30	1,66
>3 <=4 años	1.222	11	0,91	-45	-3,55
>4 años	4.307	10	0,23	21	0,49

Fuente: D.G. del Servicio Público de Empleo. Comunidad de Madrid

**TABLA 3.- PARO REGISTRADO SEGÚN DISCAPACIDAD DECLARADA Y TIPO DE DISCAPACIDAD. Febrero 2018**

COMUNIDAD DE MADRID	Total paro registrado	Con discapacidad declarada		Sin discapacidad declarada		Tipo de discapacidad declarada			
		Absoluta	% columna	Absoluta	% columna	Física	Psíquica	Sensorial	Del lenguaje
<b>Sexo</b>									
Total	383.463	14.456	100,00	369.007	100,00	9.331	3.450	1.616	59
Hombres	165.322	6.988	48,34	158.334	42,91	4.318	1.880	753	37
Mujeres	218.141	7.468	51,66	210.673	57,09	5.013	1.570	863	22
<b>Edad</b>									
16 - 19	7.361	209	1,45	7.152	1,94	103	89	17	0
20 - 24	21.537	801	5,54	20.736	5,62	391	355	52	3
25 - 29	32.050	1.001	6,92	31.049	8,41	486	414	95	6
30 - 34	36.559	986	6,82	35.573	9,64	487	393	100	6
35 - 39	43.860	1.321	9,14	42.539	11,53	727	463	122	9
40 - 44	49.449	1.771	12,25	47.678	12,92	1.050	523	187	11
45 - 49	51.636	2.100	14,53	49.536	13,42	1.436	427	232	5
50 - 54	50.155	2.326	16,09	47.829	12,96	1.669	370	279	8
55 - 59	50.761	2.393	16,55	48.368	13,11	1.808	293	285	7
60 - 64	40.095	1.548	10,71	38.547	10,45	1.174	123	247	4
<b>Nivel formativo alcanzado</b>									
Analfabetos/sin estudios	5.528	143	0,99	5.385	1,46	99	29	13	2
Est. primarios incompletos	30.998	906	6,27	30.092	8,15	603	192	106	5
Est. primarios completos	82.304	2.860	19,78	79.444	21,53	1.860	651	339	10
Est. secund. progr. de FP	25.241	1.267	8,76	23.974	6,50	787	319	153	8
Est. Secund. Educ. gen.	165.371	7.510	51,95	157.861	42,78	4.771	1.931	780	28
Est. postsecund. FP sup.	20.947	701	4,85	20.246	5,49	467	142	89	3
Est. Postsec. Primer ciclo	12.760	322	2,23	12.438	3,37	206	62	54	0
Est. postsec. 2º y 3er cic.	39.783	737	5,10	39.046	10,58	531	122	81	3
Otros	531	10	0,07	521	0,14	7	2	1	0
<b>Sector económico</b>									
Agricultura y Pesca	3.450	90	0,62	3.360	0,91	54	27	9	0
Industria	24.458	915	6,33	23.543	6,38	579	218	112	6
Construcción	33.208	789	5,46	32.419	8,79	562	129	95	3
Servicios	298.181	11.593	80,20	286.588	77,66	7.522	2.718	1.309	44
Sin empleo anterior	24.166	1.069	7,39	23.097	6,26	614	358	91	6
<b>Ocupación</b>									
Ocupaciones militares	83	2	0,01	81	0,02	2	0	0	0
Directivo	6.742	70	0,48	6.672	1,81	55	7	8	0
Técnico/científico	47.104	970	6,71	46.134	12,50	692	153	122	3
Téc./prof. Apoyp	34.569	892	6,17	33.677	9,13	637	163	90	2
Administrativos	56.802	2.659	18,39	54.143	14,67	1.864	470	314	11
Servicios	89.432	3.483	24,09	85.949	23,29	2.406	735	332	10
Trab. Cual./agri./pesca	4.566	416	2,88	4.150	1,12	194	180	38	4
Arte./Manuf./Const./Mine.	40.941	1.071	7,41	39.870	10,80	649	252	165	5
Ope. instal. Y maq. y mon.	16.054	549	3,80	15.505	4,20	396	101	51	1
ocupaciones elementales	87.170	4.344	30,05	82.826	22,45	2.436	1.389	496	23
<b>Tiempo en el desempleo</b>									
<=3 meses	118.694	3.272	22,63	115.422	31,28	2.046	837	377	12
>3 <=6 meses	59.265	1.907	13,19	57.358	15,54	1.168	509	223	7
>6 <=12 meses	51.916	1.826	12,63	50.090	13,57	1.183	451	183	9
>1 <=2 años	54.981	2.129	14,73	52.852	14,32	1.394	486	240	9
>2 <=3 años	26.805	1.280	8,85	25.525	6,92	858	283	134	5
>3 <=4 años	17.280	882	6,10	16.398	4,44	586	189	103	4
>4 años	54.522	3.160	21,86	51.362	13,92	2.096	695	356	13

Fuente: D.G. del Servicio Público de Empleo. Comunidad de Madrid

TABLA 4.- PARO REGISTRADO CON DISCAPACIDAD DECLARADA. Febrero 2018

COMUNIDAD DE MADRID	Paro registrado	Variación mensual		Variación anual	
		Absoluta	%	Absoluta	%
<b>Sexo</b>					
Total	14.456	176	1,23	93	0,65
Hombres	6.988	79	1,14	-21	-0,30
Mujeres	7.468	97	1,32	114	1,55
<b>Edad</b>					
16 - 19	209	6	2,96	32	18,08
20 - 24	801	13	1,65	34	4,43
25 - 29	1.001	31	3,20	37	3,84
30 - 34	986	12	1,23	-82	-7,68
35 - 39	1.321	23	1,77	-64	-4,62
40 - 44	1.771	25	1,43	-138	-7,23
45 - 49	2.100	18	0,86	-16	-0,76
50 - 54	2.326	-13	-0,56	-74	-3,08
55 - 59	2.393	37	1,57	239	11,10
60 - 64	1.548	24	1,57	125	8,78
<b>Nivel formativo alcanzado</b>					
Analfabetos/sin estudios	143	-2	-1,38	-4	-2,72
Est. primarios incompletos	906	-5	-0,55	-66	-6,79
Est. primarios completos	2.860	36	1,27	224	8,50
Est. secund. progr. de FP	1.267	11	0,88	-25	-1,93
Est. Secund. Educ. gen.	7.510	92	1,24	-56	-0,74
Est. postsecund. FP sup.	701	-3	-0,43	5	0,72
Est. Postsec. Primer ciclo	322	23	7,69	9	2,88
Est. postsec. 2º y 3er cic.	737	25	3,51	5	0,68
Otros	10	-1	-9,09	1	11,11
<b>Sector económico</b>					
Agricultura y Pesca	90	3	3,45	-4	-4,26
Industria	915	14	1,55	-36	-3,79
Construcción	789	-11	-1,38	-67	-7,83
Servicios	11.593	158	1,38	162	1,42
Sin empleo anterior	1.069	12	1,14	38	3,69
<b>Ocupación</b>					
Ocupaciones militares	2	0	0,00	1	100,00
Directivo	70	0	0,00	7	11,11
Técnico/científico	970	41	4,41	66	7,30
Téc./prof. Apoyop	892	-5	-0,56	24	2,76
Administrativos	2.659	51	1,96	17	0,64
Servicios	3.483	68	1,99	69	2,02
Trab. Cual./agri./pesca	416	-1	-0,24	-6	-1,42
Arte./Manuf./Const./Mine.	1.071	6	0,56	-58	-5,14
Ope.instal.Y maqu.y mon.	549	-2	-0,36	-37	-6,31
ocupaciones elementales	4.344	18	0,42	10	0,23
<b>Tiempo en el desempleo</b>					
<=3 meses	3.272	-3	-0,09	141	4,50
>3 <=6 meses	1.907	157	8,97	26	1,38
>6 <=12 meses	1.826	-47	-2,51	70	3,99
>1 <=2 años	2.129	39	1,87	-57	-2,61
>2 <=3 años	1.280	4	0,31	-2	-0,16
>3 <=4 años	882	3	0,34	-42	-4,55
>4 años	3.160	23	0,73	-43	-1,34

Fuente: D.G. del Servicio Público de Empleo. Comunidad de Madrid

**TABLA 5.- PARO REGISTRADO SEGÚN DISCAPACIDAD DECLARADA PARA MUNICIPIOS DE MÁS DE 25.000 HABITANTES Febrero 2018** (Censo de

MUNICIPIOS DE LA COMUNIDAD DE MADRID (> 25.000)	Total paro registrado	Paro registrado/discapacidad declarada	
		Absoluto	% sobre total paro registrado
<b>Total Comunidad</b>	<b>383.463</b>	<b>14.456</b>	<b>3,77</b>
Colmenar Viejo	2.750	133	4,84
Madrid	181.056	7.272	4,02
Alcobendas	5.216	206	3,95
Alcalá de Henares	13.509	525	3,89
Alcorcón	10.192	396	3,89
Móstoles	14.230	538	3,78
Leganés	12.391	468	3,78
Tres Cantos	1.673	63	3,77
Fuenlabrada	14.456	544	3,76
San Sebastián de los Reyes	4.393	165	3,76
Collado Villalba	4.288	160	3,73
Torrejón de Ardoz	9.310	347	3,73
San Fernando de Henares	2.553	93	3,64
Galapagar	1.854	67	3,61
Majadahonda	2.438	88	3,61
Pinto	3.399	119	3,50
Parla	10.574	367	3,47
Navalcarnero	1.937	66	3,41
Pozuelo de Alarcón	2.465	83	3,37
Valdemoro	4.787	157	3,28
Coslada	4.980	163	3,27
Getafe	11.169	359	3,21
Arroyomolinos	1.475	47	3,19
Villaviciosa de Odón	971	29	2,99
Aranjuez	4.421	132	2,99
Las Rozas de Madrid	3.250	94	2,89
Rivas-Vaciamadrid	4.326	118	2,73
Arganda del Rey	4.442	120	2,70
Boadilla del Monte	1.558	39	2,50
<b>&gt; 25.000</b>	<b>340.063</b>	<b>12.958</b>	<b>3,81</b>
<b>Resto &lt; 25000</b>	<b>43.400</b>	<b>1.498</b>	<b>3,45</b>

Fuente: D.G. del Servicio Público de Empleo. Comunidad de Madrid

**TABLA 6.- PARO REGISTRADO SEGÚN DISCAPACIDAD DECLARADA. Serie 2018**

AÑO 2018	Total P.R.	Tipo de discapacidad declarada							
		Paro registrado				Variación mensual			
		Física	Psíquica	Sensorial	Del lenguaje	Física	Psíquica	Sensorial	Del lenguaje
Enero	14.280	9.173	3.422	1.623	62	311	94	54	4
Febrero	14.456	9.331	3.450	1.616	59	158	28	-7	-3
Marzo									
Abril									
Mayo									
Junio									
Julio									
Agosto									
Septiembre									
Octubre									
Noviembre									
Diciembre									

Fuente: D.G. del Servicio Público de Empleo. Comunidad de Madrid

TABLA 7.- PARO REGISTRADO SEGÚN DISCAPACIDAD DECLARADA. Serie 2009-2018

COMUNIDAD DE MADRID	Con discapacidad declarada	Sin discapacidad declarada	Tipo de discapacidad declarada				
			Física	Psíquica	Sensorial	Del lenguaje	
<b>2009</b>							
Enero	4.716	364.540	2.726	1.184	774	32	
Febrero	5.603	381.942	3.555	1.221	794	33	
Marzo	5.814	399.859	3.677	1.300	807	30	
Abril	5.923	409.219	3.732	1.318	839	34	
Mayo	6.084	411.189	3.828	1.353	867	36	
Junio	6.292	411.992	3.930	1.399	930	33	
Julio	6.261	410.003	3.886	1.392	952	31	
Agosto	6.323	418.436	3.935	1.402	951	35	
Septiembre	6.436	424.348	3.980	1.451	974	31	
Octubre	6.655	435.203	4.097	1.497	1.032	29	
Noviembre	6.780	441.444	4.195	1.508	1.046	31	
Diciembre	6.696	445.233	4.134	1.510	1.023	29	
<b>Media Anual</b>	<b>6.132</b>	<b>412.784</b>	<b>3.806</b>	<b>1.378</b>	<b>916</b>	<b>32</b>	
<b>2010</b>							
Enero	6.920	458.532	4.299	1.554	1.035	32	
Febrero	7.169	467.187	4.453	1.612	1.072	32	
Marzo	7.418	472.604	4.584	1.689	1.108	37	
Abril	7.629	473.615	4.722	1.756	1.113	38	
Mayo	7.762	466.899	4.760	1.819	1.143	40	
Junio	7.915	462.998	4.837	1.870	1.170	38	
julio	7.799	454.921	4.763	1.833	1.163	40	
Agosto	7.984	460.625	4.894	1.863	1.186	41	
Septiembre	8.143	463.500	4.989	1.951	1.163	40	
Octubre	8.229	463.159	5.006	1.971	1.206	46	
Noviembre	8.350	460.729	5.075	1.989	1.238	48	
Diciembre	8.269	453.659	5.039	1.963	1.222	45	
<b>Media anual</b>	<b>7.799</b>	<b>463.202</b>	<b>4.785</b>	<b>1.823</b>	<b>1.152</b>	<b>40</b>	
<b>2011</b>							
Enero	8.557	463.911	5.212	2.052	1.244	49	
Febrero	8.738	469.432	5.339	2.100	1.247	52	
Marzo	8.880	473.145	5.435	2.142	1.251	52	
Abril	8.937	470.133	5.485	2.135	1.266	51	
Mayo	8.978	466.898	5.504	2.143	1.282	49	
Junio	9.036	460.475	5.556	2.128	1.304	48	
julio	9.039	460.918	5.551	2.128	1.314	46	
Agosto	9.114	465.883	5.609	2.129	1.331	45	
Septiembre	9.493	475.713	5.852	2.256	1.333	52	
Octubre	9.702	487.323	5.953	2.306	1.382	61	
Noviembre	9.694	483.318	5.947	2.294	1.391	62	
Diciembre	9.689	479.020	5.955	2.275	1.397	62	
<b>Media anual</b>	<b>9.155</b>	<b>471.347</b>	<b>5.617</b>	<b>2.174</b>	<b>1.312</b>	<b>52</b>	
<b>2012</b>							
Enero	10.010	501.455	6.178	2.342	1.433	57	
Febrero	10.301	516.073	6.361	2.442	1.439	59	
Marzo	10.475	520.400	6.429	2.504	1.481	61	
Abril	10.543	520.774	6.461	2.547	1.474	61	
Mayo	10.786	518.954	6.550	2.630	1.538	68	
Junio	10.858	510.388	6.615	2.641	1.541	61	
julio	10.849	511.572	6.628	2.615	1.546	60	
Agosto	10.917	522.513	6.701	2.586	1.569	61	
Septiembre	11.274	525.183	6.852	2.736	1.619	67	
Octubre	11.723	522.513	7.104	2.857	1.692	70	
Noviembre	11.964	541.798	7.246	2.923	1.726	69	
Diciembre	11.939	522.513	7.268	2.875	1.731	65	
<b>Media anual</b>	<b>10.970</b>	<b>519.511</b>	<b>6.699</b>	<b>2.642</b>	<b>1.566</b>	<b>63</b>	

TABLA 7.- PARO REGISTRADO SEGÚN DISCAPACIDAD DECLARADA. Serie 2009-2018

COMUNIDAD DE MADRID	Con discapacidad declarada	Sin discapacidad declarada	Tipo de discapacidad declarada			
			Física	Psíquica	Sensorial	Del lenguaje
<b>2013</b>						
Enero	12.297	549.622	7.494	2.952	1.781	70
Febrero	12.497	557.542	7.656	2.986	1.787	68
Marzo	12.579	559.172	7.740	2.977	1.793	69
Abril	12.764	556.266	7.840	3.050	1.802	72
Mayo	12.745	547.815	7.836	3.051	1.785	73
Junio	12.734	533.110	7.852	3.052	1.759	71
Julio	12.518	529.882	7.715	2.996	1.734	73
Agosto	12.566	431.339	7.741	3.008	1.741	76
Septiembre	12.936	534.765	7.924	3.137	1.797	78
Octubre	13.148	539.610	8.090	3.178	1.809	71
Noviembre	13.250	537.019	8.148	3.205	1.827	70
Diciembre	13.050	522.513	8.033	3.138	1.814	65
<b>Media anual</b>	<b>12.757</b>	<b>533.221</b>	<b>7.839</b>	<b>3.061</b>	<b>1.786</b>	<b>71</b>
<b>2014</b>						
Enero	13.239	534.114	8.168	3.159	1.838	74
Febrero	13.375	536.139	8.271	3.213	1.819	72
Marzo	13.539	533.340	8.380	3.260	1.824	75
Abril	13.561	522.353	8.394	3.274	1.816	77
Mayo	13.421	507.442	8.286	3.232	1.824	79
Junio	13.339	492.089	8.224	3.247	1.790	78
Julio	13.035	492.943	8.101	3.111	1.740	83
Agosto	13.067	495.086	8.149	3.104	1.733	81
Septiembre	13.401	497.180	8.315	3.231	1.774	81
Octubre	13.744	502.304	8.529	3.310	1.826	79
Noviembre	13.716	498.461	8.488	3.368	1.781	79
Diciembre	13.574	485.075	8.413	3.348	1.742	71
<b>Media anual</b>	<b>13.418</b>	<b>508.044</b>	<b>8.310</b>	<b>3.238</b>	<b>1.792</b>	<b>77</b>
<b>2015</b>						
Enero	13.858	492.179	8.559	3.432	1.789	78
Febrero	14.064	494.384	8.707	3.472	1.805	80
Marzo	14.219	489.222	8.812	3.527	1.807	73
Abril	14.031	477.250	8.707	3.497	1.759	68
Mayo	<b>13.898</b>	<b>461.286</b>	<b>8.638</b>	<b>3.462</b>	<b>1.730</b>	<b>68</b>
Junio	13.576	447.518	8.444	3.398	1.663	71
Julio	13.222	441.439	8.294	3.259	1.601	68
Agosto	13.404	445.292	8.420	3.313	1.600	71
Septiembre	<b>13.802</b>	447.184	<b>8.615</b>	<b>3.454</b>	<b>1.655</b>	<b>78</b>
Octubre	14.201	452.113	8.888	3.502	1.732	79
Noviembre	14.224	447.412	8.923	3.506	1.720	75
Diciembre	13.973	438.379	8.823	3.426	1.653	71
<b>Media anual</b>	<b>13.873</b>	<b>461.138</b>	<b>8.653</b>	<b>3.437</b>	<b>1.710</b>	<b>73</b>
<b>2016</b>						
Enero	14.168	446.162	8.947	3.432	1.716	73
Febrero	14.379	448.161	9.048	3.524	1.738	69
Marzo	14.411	444.023	9.039	3.564	1.743	65
Abril	14.318	435.685	9.000	3.526	1.722	70
Mayo	14.076	423.290	8.841	3.477	1.686	72
Junio	13.886	411.654	8.786	3.389	1.640	71
Julio	13.463	404.942	8.588	3.238	1.570	67
Agosto	13.516	408.048	8.643	3.244	1.554	75
Septiembre	13.929	405.603	8.845	3.417	1.593	74
Octubre	14.231	406.074	9.020	3.495	1.645	71
Noviembre	14.229	402.430	9.014	3.502	1.646	67
Diciembre	13.833	391.534	8.825	3.357	1.591	60
<b>Media anual</b>	<b>14.037</b>	<b>418.967</b>	<b>8.883</b>	<b>3.430</b>	<b>1.654</b>	<b>70</b>



**TABLA 7.- PARO REGISTRADO SEGÚN DISCAPACIDAD DECLARADA. Serie 2009-2018**

COMUNIDAD DE MADRID	Con discapacidad declarada	Sin discapacidad declarada	Tipo de discapacidad declarada				
			Física	Psíquica	Sensorial	Del lenguaje	
<b>2017</b>							
Enero	14.122	400.912	9.030	3.400	1.627	65	
Febrero	14.363	402.344	9.186	3.471	1.639	67	
Marzo	14.362	395.464	9.203	3.456	1.631	72	
Abril	14.045	383.406	8.983	3.421	1.570	71	
Mayo	13.656	373.887	8.711	3.319	1.550	76	
Junio	13.766	366.042	8.781	3.312	1.598	75	
julio	13.479	365.963	8.663	3.194	1.555	67	
Agosto	13.542	369.765	8.695	3.221	1.561	65	
Septiembre	14.101	371.360	9.020	3.384	1.625	72	
Octubre	14.289	371.481	9.153	3.440	1.632	64	
Noviembre	14.071	363.508	9.021	3.387	1.601	62	
Diciembre	13.817	356.149	8.862	3.328	1.569	58	
<b>Media anual</b>	<b>13.968</b>	<b>376.690</b>	<b>8.942</b>	<b>3.361</b>	<b>1.597</b>	<b>68</b>	
<b>2018</b>							
Enero	14.280	367.452	9.173	3.422	1.623	62	
Febrero	14.456	369.007	9.331	3.450	1.616	59	
Marzo	0	0	0	0	0	0	
Abril	0	0	0	0	0	0	
Mayo	0	0	0	0	0	0	
Junio	0	0	0	0	0	0	
julio	0	0	0	0	0	0	
Agosto	0	0	0	0	0	0	
Septiembre	0	0	0	0	0	0	
Octubre	0	0	0	0	0	0	
Noviembre	0	0	0	0	0	0	
Diciembre	0	0	0	0	0	0	
<b>Media anual</b>	<b>14.368</b>	<b>368.230</b>	<b>9.252</b>	<b>3.436</b>	<b>1.620</b>	<b>61</b>	
Fuente: D.G. del Servicio Público de Empleo. Comunidad de Madrid							

**TABLA 8.- CONTRATOS A PERSONAS CON DISCAPACIDAD POR MODALIDAD DE CONTRATO.**  
**Febrero 2018**

COMUNIDAD DE MADRID	Total	Indefinidos		Temporales					
		Indefinido ordinario	Convers. en indefinido	Obra o servicio	Event. circuns. Producc.	Interinidad	Temporal discapa.	Formaci.	Otros contratos
<b>Sexo</b>									
Total	1.324	198	123	336	190	171	304	2	
Hombres	730	119	69	181	84	110	166	1	0
Mujeres	594	79	54	155	106	61	138	1	
<b>Edad</b>									
16 - 19	11	3	1	0	4	0	3	0	0
20 - 24	97	21	4	26	10	10	26		
25 - 29	118	22	3	28	22	16	25	2	0
30 - 34	141	22	13	29	22	24	31		
35 - 39	185	34	17	52	33	16	33	0	0
40 - 44	213	33	18	60	26	24	52		
45 - 49	186	23	26	48	21	22	46	0	0
50 - 54	214	23	17	61	29	30	54		
55 - 59	127	13	17	26	19	26	26	0	0
60 - 64	30	4	7	5	3	3	8		
> 64	2	0	0	1	1	0	0	0	0
<b>Nivel formativo alcanzado</b>									
Analfabetos / sin estudios	75	19	3	16	14	10	13		
Estudios primarios	496	60	41	147	95	73	80	0	0
Est. secund. Educ. general	569	76	59	142	66	71	155		
Est. secund. Programas FP	53	6	6	15	7	2	17	0	0
E. postse. Téc. Prof. Sup.	35	9	5	8		5	7	1	
Est. postse. Primer ciclo	29	8	4	2	3	3	9	0	0
E. posts. Seg. y terc. ciclo	67	20	5	6	5	7	23	1	
<b>Sector económico</b>									
Agricultura y Pesca	16	2		14					
Industria	44	10	4	4	14	4	8	0	0
Construcción	24	13	1				10		
Servicios	1.240	173	118	318	176	167	286	2	0
<b>Ocupación</b>									
Ocupaciones militares									
Directivo	3	2	1	0	0	0	0	0	0
Técnico/científico	33	11	3	2		2	14	1	
Téc./prof. Apoyp	45	26	2	1	1	0	14	1	0
Administrativos	329	37	42	91	26	39	94		
Servicios	199	41	23	34	19	21	61	0	0
Trab. Cual./agri./pesca	9	2	2	4	1				
Arte./Manuf./Const./Mine.	50	10	1	11	9	4	15	0	0
Ope. instal. Y maq. y mon.	96	11	2	10	15	22	36		
Ocupaciones elementales	560	58	47	183	119	83	70	0	0

Fuente: D.G. del Servicio Público de Empleo. Comunidad de Madrid

**TABLA 9.- CONTRATOS A PERSONAS CON DISCAPACIDAD POR MODALIDAD DE CONTRATO.  
Acumulado anual (2018)**

COMUNIDAD DE MADRID	Total	Indefinidos		Temporales					
		Indefinido ordinario	Convers. en indefinido	Obra o servicio	Event. circuns. Producc.	Interinidad	Temporal discapa.	Formaci.	Otros contratos
<b>Sexo</b>									
Total	2.787	388	257	668	512	347	612	3	
Hombres	1.534	230	141	373	252	214	322	2	0
Mujeres	1.253	158	116	295	260	133	290	1	
<b>Edad</b>									
16 - 19	26	3	1	4	11	1	6	0	0
20 - 24	171	25	8	52	22	18	46		
25 - 29	273	48	17	60	53	37	55	3	0
30 - 34	278	37	22	63	53	44	59		
35 - 39	382	68	30	91	77	38	78	0	0
40 - 44	445	68	41	105	83	55	93		
45 - 49	427	53	47	98	78	51	100	0	0
50 - 54	435	45	41	112	77	55	105		
55 - 59	278	30	38	69	45	43	53	0	0
60 - 64	69	11	12	13	12	5	16		
> 64	3	0	0	1	1	0	1	0	0
<b>Nivel formativo alcanzado</b>									
Analfabetos / sin estudios	161	36	29	23	35	23	15		
Estudios primarios	1.049	120	84	279	224	158	183	1	0
Est. secund. Educ. general	1.212	147	104	317	215	142	287		
Est. secund. Programas FP	103	13	17	23	13	6	31	0	0
Est. postse. Téc. Prof. Super.	86	23	10	14	8	5	25	1	
Est. postse. Primer ciclo	43	11	5	2	5	4	16	0	0
Est. postse. Seg. y terc. ciclo	133	38	8	10	12	9	55	1	0
<b>Sector económico</b>									
Agricultura y Pesca	42	4		37	1				
Industria	93	23	7	7	27	6	23	0	0
Construcción	49	26	2				21		
Servicios	2.603	335	248	624	484	341	568	3	0
<b>Ocupación</b>									
Ocupaciones militares									
Directivo	5	3	1	1	0	0	0	0	0
Técnico/científico	70	24	5	7	1	3	29	1	
Téc./prof. Apoy	80	38	4	4	4	0	29	1	0
Administrativos	627	75	78	133	80	77	183	1	
Servicios	421	70	46	59	84	44	118	0	0
Trab. Cual./agri./pesca	12	3	2	4	3				
Arte./Manuf./Const./Mine.	130	30	12	33	19	6	30	0	0
Ope. instal. Y maqu. y mon.	200	31	11	15	37	46	60		
Ocupaciones elementales	1.242	114	98	412	284	171	163	0	0

Fuente: D.G. del Servicio Público de Empleo. Comunidad de Madrid

**TABLA 10.- CONTRATOS A PERSONAS CON DISCAPACIDAD POR MODALIDAD DE CONTRATO.**  
Serie 2009-2018

COMUNIDAD DE MADRID	Total	Indefinidos		Temporales					
		Indefinido ordinario	Convers. en indefinido	Obra o servicio	Event. circuns. Produc.	Interinidad	Temporal discapa.	Formaci.	Otros contratos
<b>2009</b>									
Enero	402	137	28	59	34	29	115	0	0
Febrero	460	170	30	45	51	26	138	0	0
Marzo	405	157	44	29	45	27	99	3	1
Abril	407	123	40	44	64	19	113	4	0
Mayo	454	146	23	58	80	43	104		
Junio	497	121	38	58	62	46	172	0	0
Julio	530	101	27	44	96	94	168		
Agosto	278	62	11	40	52	48	57	8	0
Septiembre	447	144	39	29	45	39	150	1	
Octubre	546	166	24	70	92	34	156	4	0
Noviembre	492	145	20	61	58	46	145	17	
Diciembre	452	115	66	52	50	41	124	3	1
<b>Acumulado Anual</b>	<b>5.370</b>	<b>1.587</b>	<b>390</b>	<b>589</b>	<b>729</b>	<b>492</b>	<b>1.541</b>	<b>40</b>	<b>2</b>
<b>2010</b>									
Enero	481	123	37	95	57	49	117	2	0
Febrero	529	156	65	92	58	43	112	2	1
Marzo	604	174	51	88	95	51	144	1	0
Abril	503	122	52	84	50	51	140	4	0
Mayo	590	158	41	92	93	48	156	1	1
Junio	529	121	40	73	79	73	141	2	0
Julio	650	154	38	81	88	133	155	1	
Agosto	423	83	30	75	56	84	95	0	0
Septiembre	694	169	38	181	73	70	162	1	
Octubre	627	161	59	129	51	61	161	5	0
Noviembre	714	148	74	187	71	66	168	0	0
Diciembre	515	126	59	92	47	49	141	1	0
<b>Acumulado Anual</b>	<b>6.859</b>	<b>1.695</b>	<b>584</b>	<b>1.269</b>	<b>818</b>	<b>778</b>	<b>1.692</b>	<b>20</b>	<b>2</b>
<b>2011</b>									
Enero	564	100	60	167	54	53	130	0	0
Febrero	679	183	71	156	62	53	151	3	0
Marzo	672	192	37	95	58	68	222	0	0
Abril	617	164	34	120	63	61	173	2	0
Mayo	746	139	46	204	116	82	159		
Junio	798	151	70	160	101	106	208	2	0
Julio	826	122	44	175	156	162	166	1	
Agosto	469	73	31	73	81	100	111	0	0
Septiembre	666	128	37	165	100	82	151	3	
Octubre	804	160	47	222	83	74	216	2	0
Noviembre	700	112	49	191	93	64	190	1	0
Diciembre	669	94	69	174	81	85	165	0	1
<b>Acumulado Anual</b>	<b>8.210</b>	<b>1.618</b>	<b>595</b>	<b>1.902</b>	<b>1.048</b>	<b>990</b>	<b>2.042</b>	<b>14</b>	<b>1</b>
<b>2012</b>									
Enero	605	124	51	108	72	87	163	0	0
Febrero	706	145	56	118	108	75	202	2	0
Marzo	697	134	48	155	64	66	230	0	0
Abril	723	152	50	193	91	65	170	2	0
Mayo	926	163	42	354	116	73	177	1	0
Junio	756	114	45	145	141	109	201	1	0
Julio	1.061	104	51	181	387	129	206	3	0
Agosto	689	77	20	133	241	89	127	2	0
Septiembre	784	128	38	257	114	67	178	2	0
Octubre	832	163	61	209	113	92	194	0	0
Noviembre	683	102	55	111	123	84	206	2	0
Diciembre	681	73	52	161	113	76	203	3	0
<b>Acumulado Anual</b>	<b>9.143</b>	<b>1.479</b>	<b>569</b>	<b>2.125</b>	<b>1.683</b>	<b>1.012</b>	<b>2.257</b>	<b>18</b>	

**TABLA 10.- CONTRATOS A PERSONAS CON DISCAPACIDAD POR MODALIDAD DE CONTRATO.**  
Serie 2009-2018

COMUNIDAD DE MADRID	Total	Indefinidos		Temporales					
		Indefinido ordinario	Convers. en indefinido	Obra o servicio	Event. circuns. Producc.	Interinidad	Temporal discapa.	Formaci.	Otros contratos
<b>2013</b>									
Enero	680	107	41	166	101	77	188	0	0
Febrero	656	106	44	142	99	87	177	1	0
Marzo	672	111	42	172	75	82	189	1	0
Abril	853	154	71	168	158	92	210	0	0
Mayo	1.016	136	44	347	200	81	208	0	0
Junio	714	98	34	142	139	89	211	1	0
Julio	1.221	93	68	209	519	140	192	0	0
Agosto	660	74	41	113	236	94	99	3	0
Septiembre	710	132	38	152	118	99	168	1	2
Octubre	878	120	53	150	169	131	254	1	0
Noviembre	778	95	61	163	143	108	206	2	0
Diciembre	794	109	50	191	154	94	195	1	0
<b>Acumulado Anual</b>	<b>9.632</b>	<b>1.335</b>	<b>587</b>	<b>2.115</b>	<b>2.111</b>	<b>1.174</b>	<b>2.297</b>	<b>11</b>	<b>2</b>
<b>2014</b>									
Enero	863	126	48	269	137	82	200	1	0
Febrero	759	133	49	136	110	83	248	0	0
Marzo	867	147	48	154	123	87	308	0	0
Abril	877	138	65	190	130	120	232	2	0
Mayo	886	122	59	223	150	83	248	1	0
Junio	986	104	40	184	264	125	268	1	0
Julio	1.319	121	38	216	615	143	185	1	0
Agosto	836	58	71	228	252	101	126	0	0
Septiembre	1.055	146	65	247	248	114	233	1	1
Octubre	1.255	166	78	239	300	168	299	1	4
Noviembre	963	125	62	233	168	101	274	0	0
Diciembre	952	91	66	256	195	119	223	2	0
<b>Acumulado Anual</b>	<b>11.618</b>	<b>1.477</b>	<b>689</b>	<b>2.575</b>	<b>2.692</b>	<b>1.326</b>	<b>2.844</b>	<b>10</b>	<b>5</b>
<b>2015</b>									
Enero	1.008	103	67	319	166	112	240	1	0
Febrero	985	130	76	251	153	115	260	0	0
Marzo	1.044	139	86	267	147	132	273	0	0
Abril	1.117	119	71	417	158	115	235	2	0
Mayo	909	122	70	188	160	126	242	1	0
Junio	1.282	164	65	258	337	147	308	3	0
Julio	1.657	151	81	270	644	226	285	0	0
Agosto	806	62	37	242	196	123	144	2	0
Septiembre	1.108	167	63	223	236	134	284	1	0
Octubre	1.190	145	100	297	223	161	264	0	0
Noviembre	1.089	122	57	254	221	131	302	2	0
Diciembre	1.101	116	83	324	220	103	252	3	0
<b>Acumulado Anual</b>	<b>13.296</b>	<b>1.540</b>	<b>856</b>	<b>3.310</b>	<b>2.861</b>	<b>1.625</b>	<b>3.089</b>	<b>15</b>	
<b>2016</b>									
Enero	1.057	153	93	232	198	95	279	7	0
Febrero	1.184	196	104	205	198	115	364	2	0
Marzo	1.110	189	97	198	181	149	296	0	0
Abril	1.066	195	69	237	173	118	274	0	0
Mayo	916	131	73	141	187	112	272	0	0
Junio	1.442	194	80	301	401	174	291	0	1
Julio	1.447	121	76	242	602	169	236	0	1
Agosto	1.024	90	49	260	332	130	163	0	0
Septiembre	1.224	201	74	306	305	121	216	0	1
Octubre	1.358	172	119	285	301	188	292	1	0
Noviembre	1.346	156	94	362	280	177	258	19	0
Diciembre	1.032	121	89	236	236	135	215	0	0
<b>Acumulado Anual</b>	<b>14.206</b>	<b>1.919</b>	<b>1.017</b>	<b>3.005</b>	<b>3.394</b>	<b>1.683</b>	<b>3.156</b>	<b>29</b>	<b>3</b>

**TABLA 10.- CONTRATOS A PERSONAS CON DISCAPACIDAD POR MODALIDAD DE CONTRATO.**  
Serie 2009.2018

COMUNIDAD DE MADRID	Total	Indefinidos		Temporales					
		Indefinido ordinario	Convers. en indefinido	Obra o servicio	Event. circuns. Produc.	Interinidad	Temporal discapa.	Formaci.	Otros contratos
<b>2017</b>									
Enero	1.290	192	125	366	224	123	259	1	0
Febrero	1.206	171	103	279	236	138	278		1
Marzo	1.442	211	204	288	237	158	342	1	1
Abril	1.314	189	71	366	276	118	293	1	
Mayo	1.664	152	97	656	303	153	301	1	1
Junio	1.428	155	112	302	397	160	301	1	
Julio	1.629	122	64	290	626	223	304		
Agosto	1.092	108	104	227	337	141	175		
Septiembre	1.331	191	75	311	273	164	315	2	
Octubre	1.452	209	118	310	305	179	328	2	1
Noviembre	1.536	183	99	345	342	181	386		
Diciembre	1.114	126	90	223	272	178	225		
<b>Acumulado Anual</b>	<b>16.498</b>	<b>2.009</b>	<b>1.262</b>	<b>3.963</b>	<b>3.828</b>	<b>1.916</b>	<b>3.507</b>	<b>9</b>	<b>4</b>
<b>2018</b>									
Enero	1.463	190	134	332	322	176	308	1	0
Febrero	1.324	198	123	336	190	171	304	2	
Marzo									
Abril									
Mayo									
Junio									
Julio									
Agosto									
Septiembre									
Octubre									
Noviembre									
Diciembre									
<b>Acumulado Anual</b>	<b>2.787</b>	<b>388</b>	<b>257</b>	<b>668</b>	<b>512</b>	<b>347</b>	<b>612</b>	<b>3</b>	

Fuente: D.G. del Servicio Público de Empleo. Comunidad de Madrid

**TABLA 11.- CONTRATOS A PERSONAS CON DISCAPACIDAD POR MODALIDAD DE CONTRATO Y CENTRO ESPECIAL DE EMPLEO. Serie de 2009-2018**

COMUNIDAD DE MADRID	Total contratación			Centros Especiales de Empleo			Resto de contratos		
	Total	Indef.	Temp.	Total	Indef.	Temp.	Total	Indef.	Temp.
<b>2009</b>									
Enero	402	165	237	203	61	142	199	104	95
Febrero	460	200	260	195	49	146	265	151	114
Marzo	405	201	204	188	67	121	217	134	83
Abril	407	163	244	201	47	154	206	116	90
Mayo	454	169	285	253	44	209	201	125	76
Junio	497	159	338	294	44	250	203	115	88
Julio	530	128	402	342	28	314	188	100	88
Agosto	278	73	205	196	30	166	82	43	39
Septiembre	447	183	264	211	51	160	236	132	104
Octubre	546	190	356	293	53	240	253	137	116
Noviembre	492	165	327	266	35	231	226	130	96
Diciembre	452	181	271	269	67	202	183	114	69
<b>Acumulado Anual</b>	<b>5.370</b>	<b>1.977</b>	<b>3.393</b>	<b>2.911</b>	<b>576</b>	<b>2.335</b>	<b>2.459</b>	<b>1.401</b>	<b>1.058</b>
<b>2010</b>									
Enero	480	160	320	283	56	227	197	104	93
Febrero	529	221	308	291	61	230	238	160	78
Marzo	604	225	379	337	64	273	267	161	106
Abril	503	174	329	303	66	237	200	108	92
Mayo	590	199	391	343	54	289	247	145	102
Junio	529	161	368	328	45	283	201	116	85
Julio	650	192	458	433	62	371	217	130	87
Agosto	423	113	310	288	36	252	135	77	58
Septiembre	694	207	487	471	72	399	223	135	88
Octubre	627	220	407	378	71	307	249	149	100
Noviembre	714	222	492	486	80	406	228	142	86
Diciembre	515	185	330	306	55	251	209	130	79
<b>Acumulado Anual</b>	<b>6.858</b>	<b>2.279</b>	<b>4.579</b>	<b>4.247</b>	<b>722</b>	<b>3.525</b>	<b>2.611</b>	<b>1.557</b>	<b>1.054</b>
<b>2011</b>									
Enero	564	160	404	352	45	307	212	115	97
Febrero	679	254	425	441	103	338	238	151	87
Marzo	672	229	443	391	83	308	281	146	135
Abril	617	198	419	359	65	294	258	133	125
Mayo	746	185	561	494	49	445	252	136	116
Junio	798	221	577	522	94	428	276	127	149
Julio	826	166	660	612	60	552	214	106	108
Agosto	469	104	365	310	26	284	159	78	81
Septiembre	666	165	501	441	52	389	225	113	112
Octubre	804	207	597	503	47	456	301	160	141
Noviembre	700	161	539	493	59	434	207	102	105
Diciembre	669	163	506	475	80	395	194	83	111
<b>Acumulado Anual</b>	<b>8.210</b>	<b>2.213</b>	<b>5.997</b>	<b>5.393</b>	<b>763</b>	<b>4.630</b>	<b>2.817</b>	<b>1.450</b>	<b>1.367</b>
<b>2012</b>									
Enero	605	175	430	394	66	328	211	109	102
Febrero	706	201	505	474	72	402	232	129	103
Marzo	697	182	515	456	57	399	241	125	116
Abril	723	202	521	467	58	409	256	144	112
Mayo	926	205	721	670	52	618	256	153	103
Junio	756	159	597	512	40	472	244	119	125
Julio	1.061	155	906	820	45	775	241	110	131
Agosto	689	97	592	528	24	504	161	73	88
Septiembre	784	166	618	551	41	510	233	125	108
Octubre	832	224	608	562	67	495	270	157	113
Noviembre	683	157	526	430	47	383	253	110	143
Diciembre	681	125	556	489	49	440	192	76	116
<b>Acumulado Anual</b>	<b>9.143</b>	<b>2.048</b>	<b>7.095</b>	<b>6.353</b>	<b>618</b>	<b>5.735</b>	<b>2.790</b>	<b>1.430</b>	<b>1.360</b>

**TABLA 11.- CONTRATOS A PERSONAS CON DISCAPACIDAD POR MODALIDAD DE CONTRATO Y CENTRO ESPECIAL DE EMPLEO. Serie de 2009-2018**

COMUNIDAD DE MADRID	Total contratación			Centros Especiales de Empleo			Resto de contratos		
	Total	Indef.	Temp.	Total	Indef.	Temp.	Total	Indef.	Temp.
<b>2013</b>									
Enero	680	148	532	440	40	400	240	108	132
Febrero	656	150	506	435	50	385	221	100	121
Marzo	672	153	519	434	38	396	238	115	123
Abril	853	225	628	553	56	497	300	169	131
Mayo	1.016	180	836	736	38	698	280	142	138
Junio	714	132	582	479	28	451	235	104	131
Julio	1.221	161	1.060	990	70	920	231	91	140
Agosto	660	115	545	520	43	477	140	72	68
Septiembre	710	172	538	460	39	421	250	133	117
Octubre	878	173	705	599	52	547	279	121	158
Noviembre	778	156	622	515	43	472	263	113	150
Diciembre	794	159	635	544	44	500	250	115	135
<b>Acumulado Anual</b>	<b>9.632</b>	<b>1.924</b>	<b>7.708</b>	<b>6.705</b>	<b>541</b>	<b>6.164</b>	<b>2.927</b>	<b>1.383</b>	<b>1.544</b>
<b>2014</b>									
Enero	863	174	689	587	50	537	276	124	152
Febrero	759	182	577	445	47	398	314	135	179
Marzo	867	195	672	514	60	454	353	135	218
Abril	877	203	674	557	60	497	320	143	177
Mayo	886	181	705	606	66	540	280	115	165
Junio	986	144	842	672	40	632	314	104	210
Julio	1.319	159	1.160	1.083	50	1.033	236	109	127
Agosto	836	129	707	692	65	627	144	64	80
Septiembre	1.055	211	844	719	54	665	336	157	179
Octubre	1.255	247	1.008	860	73	787	395	174	221
Noviembre	963	187	776	636	55	581	327	132	195
Diciembre	952	157	795	670	46	624	282	111	171
<b>Acumulado Anual</b>	<b>11.618</b>	<b>2.169</b>	<b>9.449</b>	<b>8.041</b>	<b>666</b>	<b>7.375</b>	<b>3.577</b>	<b>1.503</b>	<b>2.074</b>
<b>2015</b>									
Enero	1.008	170	838	713	55	658	295	115	180
Febrero	985	206	779	643	51	592	342	155	187
Marzo	1.044	225	819	677	70	607	367	155	212
Abril	1.117	190	927	823	62	761	294	128	166
Mayo	909	192	717	610	68	542	299	124	175
Junio	1.282	229	1.053	921	61	860	361	168	193
Julio	1.657	232	1.425	1.324	72	1.252	333	160	173
Agosto	806	99	707	648	40	608	158	59	99
Septiembre	1.108	230	878	733	55	678	375	175	200
Octubre	1.190	245	945	843	82	761	347	163	184
Noviembre	1.089	179	910	736	48	688	353	131	222
Diciembre	1.101	199	902	789	72	717	312	127	185
<b>Acumulado Anual</b>	<b>13.296</b>	<b>2.396</b>	<b>10.900</b>	<b>9.460</b>	<b>736</b>	<b>8.724</b>	<b>3.836</b>	<b>1.660</b>	<b>2.176</b>
<b>2016</b>									
Enero	1.057	246	811	692	80	612	365	166	199
Febrero	1.184	300	884	701	72	629	483	228	255
Marzo	1.110	286	824	684	72	612	426	214	212
Abril	1.066	264	802	679	60	619	387	204	183
Mayo	916	204	712	565	66	499	351	138	213
Junio	1.442	274	1.168	1.050	91	959	392	183	209
Julio	1.447	197	1.250	1.135	61	1.074	312	136	176
Agosto	1.024	139	885	822	45	777	202	94	108
Septiembre	1.224	275	949	854	64	790	370	211	159
Octubre	1.358	291	1.067	925	66	859	433	225	208
Noviembre	1.346	250	1.096	979	68	911	367	182	185
Diciembre	1.032	210	822	709	61	648	323	149	174
<b>Acumulado Anual</b>	<b>14.206</b>	<b>2.936</b>	<b>11.270</b>	<b>9.795</b>	<b>806</b>	<b>8.989</b>	<b>4.411</b>	<b>2.130</b>	<b>2.281</b>



**TABLA 11.- CONTRATOS A PERSONAS CON DISCAPACIDAD POR MODALIDAD DE CONTRATO Y CENTRO ESPECIAL DE EMPLEO. Serie de 2009-2018**

COMUNIDAD DE MADRID	Total contratación			Centros Especiales de Empleo			Resto de contratos		
	Total	Indef.	Temp.	Total	Indef.	Temp.	Total	Indef.	Temp.
<b>2017</b>									
Enero	1.290	317	973	904	104	800	386	213	173
Febrero	1.206	274	932	787	67	720	419	207	212
Marzo	1.442	415	1.027	957	178	779	485	237	248
Abril	1.314	260	1.054	945	75	870	369	185	184
Mayo	1.664	249	1.415	1.313	80	1.233	351	169	182
Junio	1.428	267	1.161	1.057	87	970	371	180	191
Julio	1.629	186	1.443	1.306	67	1.239	323	119	204
Agosto	1.092	212	880	875	94	781	217	118	99
Septiembre	1.331	266	1.065	952	57	895	379	209	170
Octubre	1.452	327	1.125	1.023	104	919	429	223	206
Noviembre	1.536	282	1.254	1.114	90	1.024	422	192	230
Diciembre	1.114	216	898	835	77	758	279	139	140
<b>Acumulado Anual</b>	<b>16.498</b>	<b>3.271</b>	<b>13.227</b>	<b>12.068</b>	<b>1.080</b>	<b>10.988</b>	<b>4.430</b>	<b>2.191</b>	<b>2.239</b>
<b>2018</b>									
Enero	1.463	324	1.139	1.053	97	956	410	227	183
Febrero	1.324	321	1.003	859	91	768	465	230	235
Marzo	0	0	0	0	0	0	0	0	0
Abril	0	0	0	0	0	0	0	0	0
Mayo	0	0	0	0	0	0	0	0	0
Junio	0	0	0	0	0	0	0	0	0
Julio									
Agosto	0	0	0	0	0	0	0	0	0
Septiembre									
Octubre	0	0	0	0	0	0	0	0	0
Noviembre									
Diciembre	0	0	0	0	0	0	0	0	0
<b>Acumulado Anual</b>	<b>2.787</b>	<b>645</b>	<b>2.142</b>	<b>1.912</b>	<b>188</b>	<b>1.724</b>	<b>875</b>	<b>457</b>	<b>418</b>

Fuente: D.G. del Servicio Público de Empleo. Comunidad de Madrid

# **Boletín informativo de personas con discapacidad. Paro y contratos.**

*Febrero 2018*

Datos estadísticos de periodicidad bimensual sobre el paro registrado y contratos específicos de personas con discapacidad. Contiene datos desde 2010.



**Comunidad  
de Madrid**