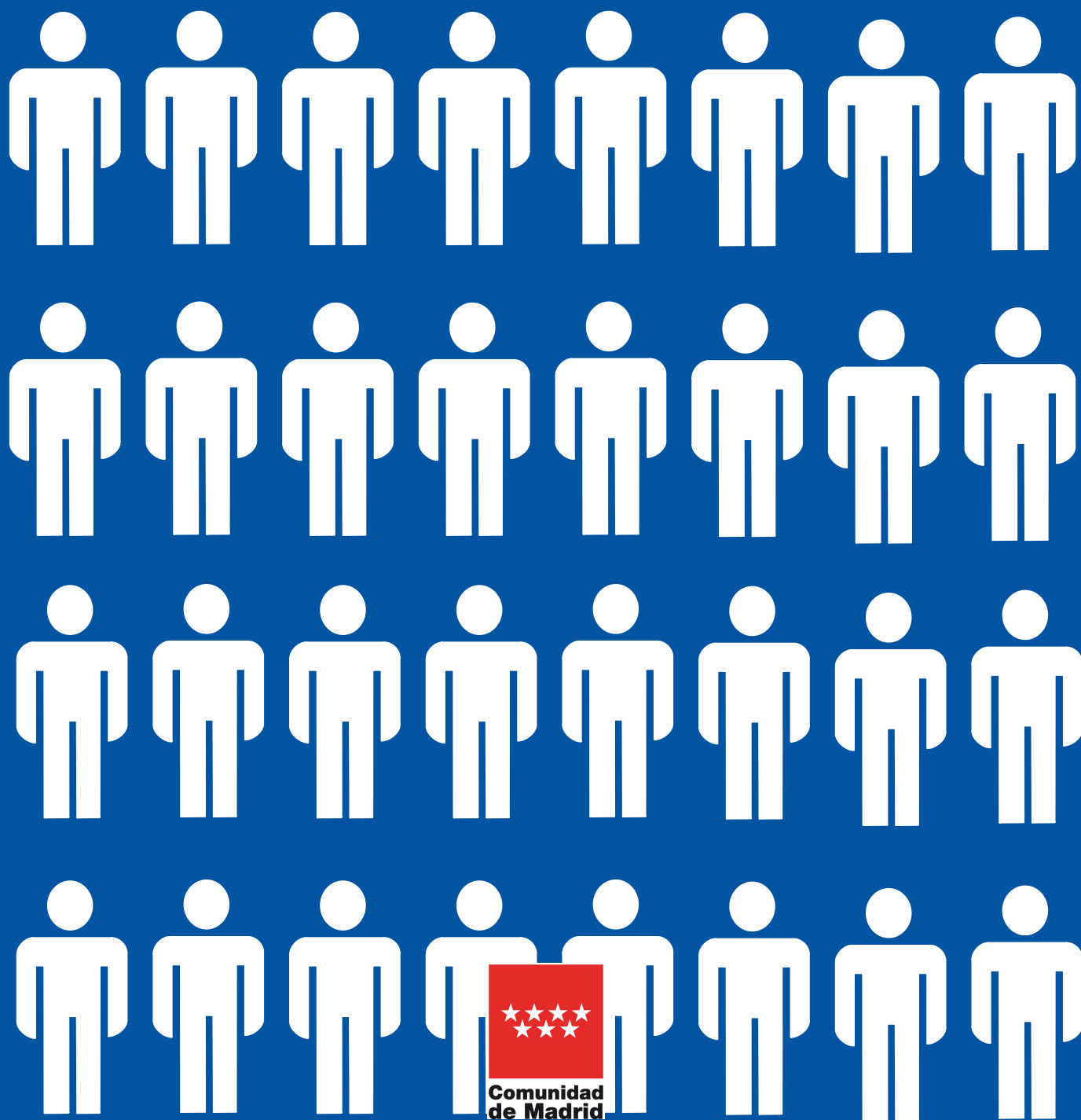


Boletín informativo de personas con discapacidad. Paro y contratos

Octubre 2018



CONSEJERÍA DE ECONOMÍA, EMPLEO Y HACIENDA

Consejera de Economía, Empleo y Hacienda
Excm. Sra. Dña. Engracia Hidalgo Tena

Viceconsejero de Hacienda y Empleo
Ilmo. Sr. D. Miguel Ángel García Martín

Director General del Servicio Público de Empleo
Ilmo. Sr. D. José María Díaz Zabala



**Biblioteca
virtual**

Esta versión forma parte de la Biblioteca Virtual de la Comunidad de Madrid y las condiciones de su distribución y difusión se encuentran amparadas por el marco legal de la misma.



www.madrid.org/publicamadrid

Elaboración

Subdirección General de Análisis, Planificación y Evaluación
Teresa Fernández Huete

Equipo Técnico del Área de Análisis y Estrategia

Consejería de Economía, Empleo y Hacienda
© Comunidad de Madrid, 2018

Edita
Dirección General del Servicio Público de Empleo
Vía Lusitana, 21. 28025 Madrid. Tel.: 91 580 54 00

Edición: 11/2018

Soporte y formato de edición: publicación en línea en formato pdf

Publicado en España - Published in Spain

Nota metodológica

El boletín de **Personas con discapacidad: Paro registrado y contratos** analiza periódicamente la situación y evolución de las principales variables que configuran el mercado de trabajo de las personas con discapacidad: sexo, edad, nivel formativo, actividad económica, ocupación y tiempo en desempleo, a partir de los ficheros estadísticos de los demandantes de empleo parados y contratos específicos de personas con discapacidad obtenidos cada mes a través de las oficinas de empleo.

Los datos analizados de **paro registrado** son los correspondientes a los trabajadores que en su solicitud de demanda de empleo declaran que presentan discapacidad; siendo optativa esta declaración puede haber más trabajadores que, aun presentando discapacidad, no lo declaren. Igualmente los **contratos** que se consideran son sólo los específicos para personas con discapacidad, pudiendo tener este colectivo a su vez contratos de carácter general, que no son registrados en este epígrafe.

La estructura del boletín está dividida en dos partes. La primera, **análisis de la situación y evolución**, recoge la situación del período estudiado y evolución respecto de los períodos anteriores, y la segunda, **tablas estructuradas** presenta todas las variables consideradas, desagregando la información de paro registrado por municipios y la de contratos, según modalidad de contratación. También se incluyen tablas con datos del total de **demandantes de empleo** (demandantes parados más otras situaciones de demanda) con discapacidad declarada.

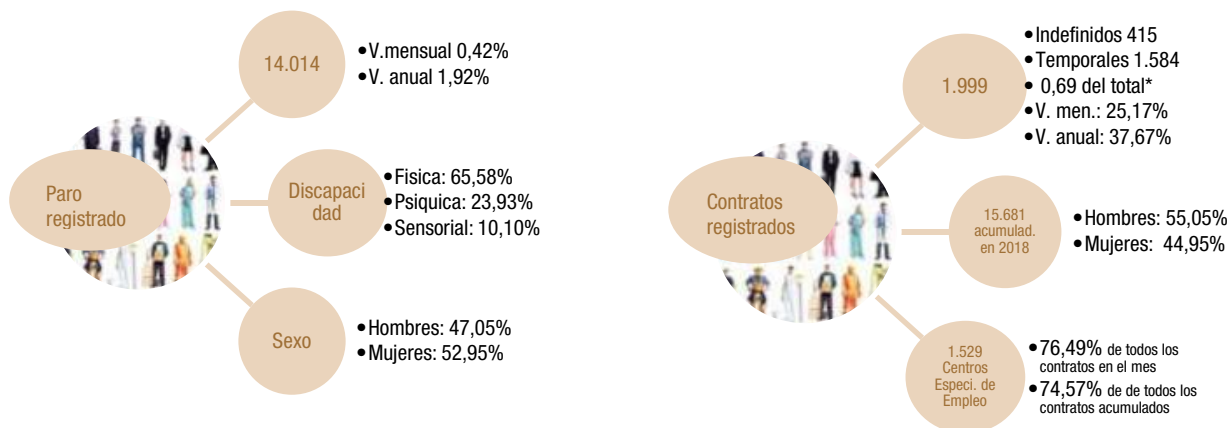
Se puede consultar, igual que las demás publicaciones del Área de análisis y Estrategia a través de la web oficial de la Comunidad de Madrid, www.madrid.org, en concreto en el enlace:

http://www.madrid.org/cs/Satellite?c=CM_Publicaciones_FA&cid=1142583193550&idConsejeria=1109266187242&idListConsj=1109265444710&idOrganismo=1109266228559&idPagina=1343068184421&language=es&pagename=ComunidadMadrid%2FEstructura&site=ComunidadMadrid&sm=1343068184432

Personas con discapacidad

Paro registrado y contratos

Rasgos más relevantes



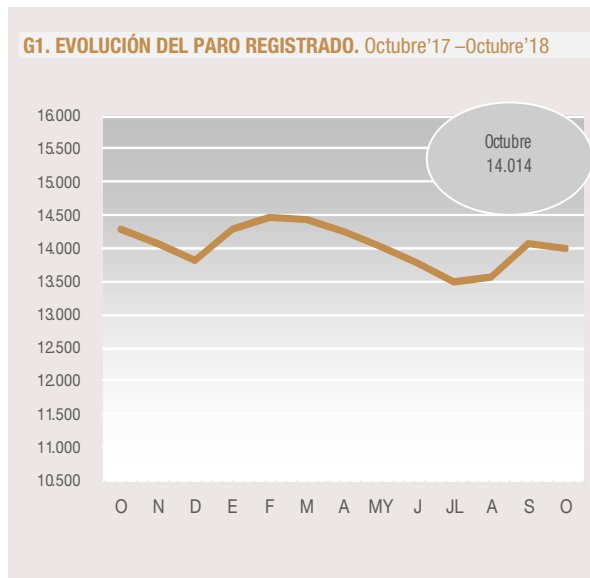
*% sobre el total de la contratación en la Comunidad

Paro registrado

1.- Evolución del paro registrado

Tabla 1. PERSONAS CON DISCAPACIDAD. Octubre

C. DE MADRID	Variación mensual		Variación anual	
	Absoluta	%	Absoluta	%
2009	221	3,43	1.612	31,90
2010	86	1,06	1.564	23,47
2011	209	2,29	1.473	17,90
2012	449	3,98	2.021	20,83
2013	212	1,64	1.425	12,16
2014	343	2,56	596	4,53
2015	399	2,89	457	3,33
2016	302	2,17	30	0,21
2017	188	1,33	58	0,41
2018	-59	-0,42	-275	-1,92



En octubre de 2018 se registran 14.014 parados entre personas que declaran algún tipo de discapacidad, con un descenso mensual de 59 desempleados, el 0,42%; en los hombres se registra una cifra muy similar al mes anterior, 6.594, en el caso de las mujeres el descenso ha sido de 0,71%, 53 paradas menos, quedando la cifra en 7.420. En este mes de octubre el paro se reduce por primera vez en un mes de octubre desde el año 2009.

Anualmente, el paro disminuye en 275 personas, el 1,92% de bajada, lo que ha supuesto también, como en la variación mensual, el mejor comportamiento desde 2009 en un mes de octubre, produciéndose reducción del paro tras aumentos consecutivos en este mes a lo largo de la serie. En la evolución mensual desde octubre de 2017 a octubre de 2018, el paro registrado bajó esencialmente en los meses de noviembre (218) y diciembre (254) de 2017 y abril (183), mayo (214), junio (233) y julio (287) de 2018. El resto de meses del desempleo sube, con especial incidencia en enero (463) y julio (500) de 2018. Esta evolución se puede observar en el gráfico 1, descendiendo la curva con la reducción del paro de los meses de noviembre y diciembre para ascender los primeros meses de 2018 se observa ascenso y ya desde marzo hasta julio se experimenta bajada que repunta en septiembre y descendiendo este mes de octubre.

2.- Tipo de discapacidad declarada

Según el tipo de discapacidad declarada por los parados en la Comunidad de Madrid, el paro registrado se agrupa esencialmente entre los que declaran tener discapacidades físicas, el 65,58% (9.190), 4.103 hombres y 5.087 mujeres. El resto de tipos de discapacidad figuran a gran distancia: las discapacidades psíquicas representan el 23,93%, 1.814 hombres y 1.539 mujeres, las discapacidades sensoriales el 10,10%, 647 hombres y 769 mujeres y las discapacidades del lenguaje exclusivamente un 0,39%.

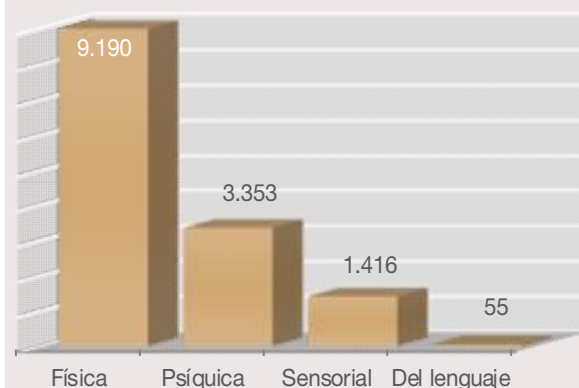
Atendiendo a los grupos de edad, el paro registrado según discapacidades se agrupa de la siguiente forma:

	Físicas	Psíquicas	Sensorial	Del lenguaje
16-29	1.012	891	134	12
30-54	5.136	2.027	793	35
55-64	3.042	435	489	8

Entre los que tienen discapacidades físicas, así como en el resto de grupos, la mayoría tiene estudios secundarios y de educación general, han trabajado esencialmente en ocupaciones elementales, empleos administrativos o en los servicios personales y permanecen en el paro registrado menos de tres meses, entre uno y dos años o más de cuatro años.

En variación mensual, el paro registrado descendió en tres tipos de discapacidad, 37 parados menos con discapacidad física, 20 en la categoría de discapacidad sensorial y 2 parados menos en la relacionada con el lenguaje. En la discapacidad psíquica, no se produce variación, se repite la cifra de septiembre 3.353 parados.

G 2. PARO REGISTRADO SEÚN TIPO DE DISCAPACIDAD. Octubre 2018



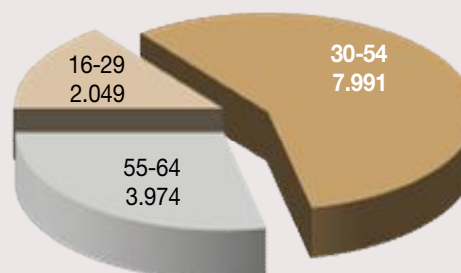
3.- Edad

Agrupando la edad de los parados con discapacidad declarada en tres grandes grupos, en los jóvenes menores de 30 años se registran 2.049 parados, entre los 30 y los 54 años 7.991 y entre los 55 y 64 años 3.974 personas.

Variación mensual: el paro registrado descendió en los tres grupos de edad, entre los menores de 30 años en 13 personas, también en el grupo de entre 30 y 54 años desciende con 41 parados menos y en el intervalo entre 55 y 64 años con una disminución de 5.

En la variación anual, el paro desciende entre las personas entre 30 y 54 años en 488, pero aumenta entre los menores de 30 años en 44, y aumenta con 169 parados más en el tramo de edad de 55-64.

G 3. PARO REGISTRADO SEGÚN GRUPO DE EDAD. Octubre 2018



4.- Nivel formativo alcanzado

Según el nivel formativo alcanzado, la gran mayoría de parados que declaran algún tipo de discapacidad tienen estudios secundarios de educación general, el 50,26%. Las personas con discapacidad y estudios superiores de primer, segundo o tercer ciclo sólo representan el 7,22%, casi la mitad del porcentaje de parados con estudios superiores en las cifras generales del paro.

En la variación con respecto a septiembre de 2018, el paro desciende entre las personas con discapacidad en casi todos los niveles formativos, principalmente en la categoría de sin estudios un 6,52%, estudios postsecundarios de formación profesional superior, un 2,89% y estudios secundarios de educación general un 1,12%. El paro únicamente asciende en estudios primarios completos en un 2,67%.

En variación anual, el paro registrado desciende primordialmente en el grupo sin estudios, un 12,24%, entre quienes tienen estudios secundarios de educación general un 4,62% y estudios universitarios de primer ciclo un 4,58%. En cambio el paro aumenta en la categoría de estudios primarios completos, con subida de 7,03%.

G 4. PARO REGISTRADO SEGÚN NIVEL FORMATIVO. Octubre 2018



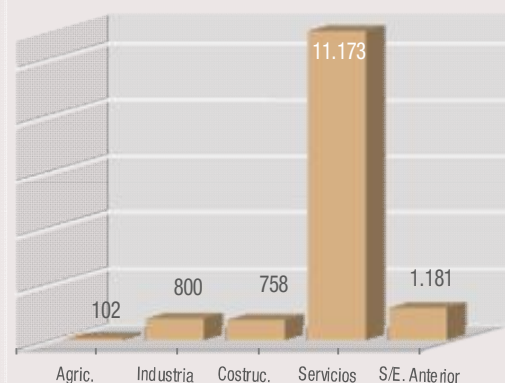
5.- Sector económico

La mayoría de parados que son personas con discapacidad, se agrupa preferentemente en el sector de servicios, un 79,73%, por encima del porcentaje en el paro registrado total. También hay un sector significativo de parados en la industria, 800, el 5,71% del total del paro de personas con discapacidad, inferior al porcentaje que representa para el total del paro registrado en la Comunidad. La construcción representa el 5,41% y las personas con discapacidad sin empleo anterior un 8,43%.

En la variación mensual el paro desciende en el sector servicios, que baja un 0,16%, en industria, con un descenso de 3,61%, y en el grupo sin empleo anterior con una bajada del 2,48%. En cambio en el sector construcción crece el paro un 0,66%.

En la variación anual, el paro desciende en el sector de industria un 9,81%, en construcción un 1,94%, en el sector servicios se reduce un 2,09% y en agricultura un 0,97%. El desempleo aumenta entre los trabajadores sin empleo anterior un 5,92%.

G 5. PARO REGISTRADO SEGÚN SECTOR ECONÓMICO. Octubre '18



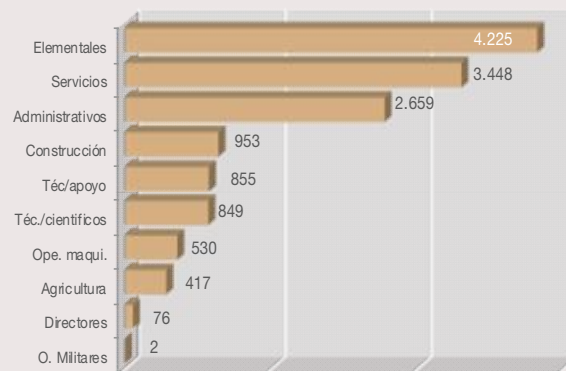
6.- Ocupación

Atendiendo a los grandes grupos de ocupación, las personas paradas con discapacidad declarada solicitan preferentemente ocupaciones elementales, un 30,15%, trabajos en los servicios personales, un 24,60% o empleos administrativos, un 18,97%.

La variación mensual en los tres principales grupos de ocupación es la siguiente: entre las ocupaciones elementales el desempleo descendió el 0,52%, en servicios personales aumenta en 30 parados, un 0,88% y en el caso de los empleos administrativos presenta un descenso del 1,37%.

La variación anual en los principales grupos es la siguiente: en ocupaciones elementales el paro desciende un 2,02%, entre los administrativos asciende un 0,95% y entre los trabajadores de los servicios personales sube un 0,20%.

G 6. PARO REGISTRADO SEGÚN OCUPACIÓN. Octubre 2018



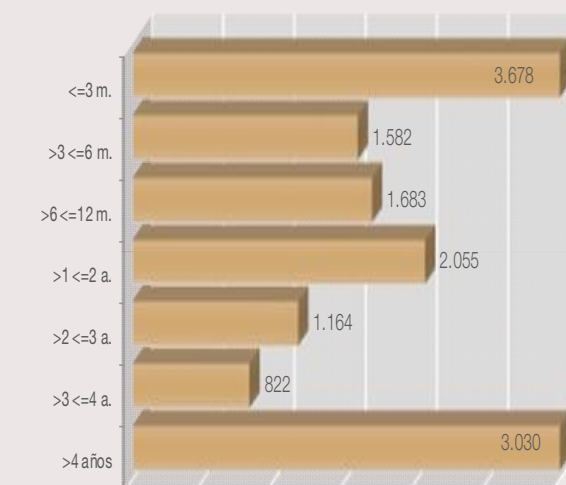
7.- Tiempo en el desempleo

El mayor peso se sitúa entre las personas con discapacidad que permanecen tres meses o menos en el desempleo, un 26,25% y entre quienes permanecen más de cuatro años un 21,62%, seguidos por quienes están entre uno y dos años el 14,66%. También tienen un peso significativo otros estratos: entre tres y seis meses los parados representan el 11,29% y entre 6 y 12 meses, un 12,01%. Los parados de larga duración, aquellos que permanecen más de un año en el desempleo, representan el 50,46%, superior al porcentaje que se alcanza en las cifras generales del paro registrado; dentro del grupo de PLD hay una especial incidencia entre uno y dos años y entre quienes permanecen más de cuatro años inscritos como parados.

En variación mensual el paro ascendió entre quienes permanecen entre tres meses y seis meses en el desempleo, un 8,06%, y entre quienes están menos de tres meses, un 1,60%. En cambio el paro disminuye principalmente entre quienes están entre seis y doce meses un 4,48%, entre dos y tres años con un 4,28% y entre quienes permanecen en paro entre uno y dos años con un 2,05% de bajada.

En variación anual el paro descendió principalmente entre quienes permanecen en el desempleo entre dos y tres años, un 9,70% y entre quienes están más de cuatro años 3,75%, pero aumentó entre los que se mantienen en el paro hasta tres meses con un 1,94% y entre uno y dos años con una subida de 1,88%.

G 7. PARO REGISTRADO SEGÚN TIEMPO EN EL DESEMPLEO. Octubre 2018



8.- Municipios de más de 25.000 habitantes

MUNICIPIOS DE LA COMUNIDAD DE MADRID (> 25.000)	Paro registrado/discapacidad declarada	
	Absoluto	% sobre total paro registrado
Total Comunidad	14.014	3,98
Colmenar Viejo	133	5,14
San Sebastián de los Reyes	174	4,39
Alcalá de Henares	530	4,31
Madrid	6.991	4,20
Alcorcón	385	4,12
Móstoles	522	4,08
Alcobendas	191	4,08
Galapagar	68	4,02
Pinto	129	4,01
San Fernando de Henares	91	3,94
Leganés	443	3,88
Villaviciosa de Odón	35	3,84
Fuenlabrada	512	3,82
Torrejón de Ardoz	320	3,80
Parla	363	3,74

MUNICIPIOS DE LA COMUNIDAD DE MADRID (> 25.000)	Paro registrado/discapacidad declarada	
	Absoluto	% sobre total paro registrado
Collado Villalba	149	3,74
Valdemoro	167	3,67
Navalcarnero	67	3,64
Arroyomolinos	50	3,60
Pozuelo de Alarcón	82	3,60
Coslada	154	3,48
Tres Cantos	53	3,42
Getafe	339	3,31
Majadahonda	71	3,29
Aranjuez	134	3,23
Rivas-Vaciamadrid	122	3,02
Las Rozas de Madrid	87	2,92
Arganda del Rey	114	2,71
Boadilla del Monte	37	2,57
> 25.000	12.513	4,01
Resto < 25000	1.501	3,80

Del total de 351.797 parados registrados en la Comunidad de Madrid en octubre de 2018, los parados que declaran algún tipo de discapacidad representan el 3,98%, 14.014 personas. En los municipios de la comunidad de más de 25.000 habitantes hay 12.513 parados con algún tipo de discapacidad que representan el 4,01% del total del paro en estos municipios. Ocho de estos municipios superan el porcentaje del 4,01% de parados con discapacidad, como se puede apreciar en la tabla. Colmenar Viejo con 5,14% de parados con discapacidad sobre el total de parados, es el de máximo porcentaje, y Madrid con un 4,20% es también uno de los más altos siendo además el de especial relevancia por su peso demográfico, en el municipio de Madrid se registran casi la mitad de personas en paro con discapacidad (6.695) de toda la Comunidad. En general, en los municipios de más de 25.000 habitantes el porcentaje de personas con algún tipo de discapacidad con respecto al paro total es ligeramente mayor, un 4,01%, que en los municipios con menos de 25.000 habitantes, el 3,80%.

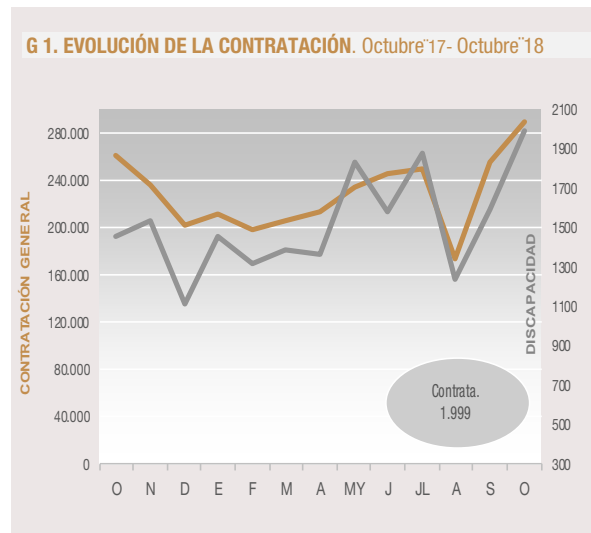
Contratación

1.- Evolución de la contratación

C. DE MADRID	Variación mensual		Variación anual	
	Absoluta	%	Absoluta	%
2009	95	20,61	-10	-1,77
2010	-67	-9,65	71	12,77
2011	138	20,72	177	28,23
2012	48	6,12	28	3,48
2013	168	23,66	46	5,53
2014	200	18,96	377	42,94
2015	82	7,40	-65	-5,18
2016	134	10,95	168	14,12
2017	121	9,09	94	6,92
2018	402	25,17	547	37,67

En octubre, el número de contratos específicos realizados a personas con algún tipo de discapacidad en la Comunidad de Madrid fue de 1.999, lo que supuso un ascenso de la contratación del 25,17% (402); la distribución por sexos alcanzó los 1.053 (52,68%) contratos para los hombres y 946 (47,32%) para las mujeres.

Anualmente, el número de contratos asciende un 25,17%, 402 contratos más, experimentando aumento de la contratación. En la evolución mensual de octubre de 2017 a octubre de 2018 la contratación entre personas con discapacidad presenta ascenso en octubre y noviembre, para descender en diciembre de 2017. El 2018 comienza con un ascenso de la contratación en enero (349) y marzo (64), y bajada en febrero (139) y abril (21). En mayo se produce el mayor ascenso desde que comenzó el año (466), pero reducción en junio (245), subida en julio (294) y de nuevo descenso en agosto (642). Se experimenta repunte en el pasado septiembre (357) y octubre (402).



En los diez meses transcurridos del año 2018 se han acumulado 15.681 contratos, el 13,27% de incremento con respecto al acumulado entre enero y octubre de 2017 (13.848); con una distribución por sexo de 8.633 (55,05%) para los hombres y 7.048 (44,95%) para las mujeres. En octubre, los Centros Especiales de Empleo firmaron el 76,49% de todos los contratos, 1.529, y un 74,57% de todos los contratos acumulados en 2018, 11.694 contratos de los 15.681 totales.

2.- Modalidad de contratación



Atendiendo a la modalidad de contratos específicos para personas con discapacidad, en octubre de 2018 se han realizado 415 contratos indefinidos y 1.584 temporales, con mayor contratación indefinida para los hombres, el 54,46% para ellos y el 45,54% para las mujeres y 52,21% y 47,79%, respectivamente, para la contratación temporal. Se formalizan 226 contratos indefinidos para hombres y 189 para mujeres y 827 contratos temporales para los hombres y 757 para las mujeres. En los meses transcurridos de 2018, en el acumulado de contratos, la contratación temporal sigue teniendo más peso que la indefinida: se firmaron 3.241 contratos indefinidos y 12.440 de carácter temporal, representando la estabilidad en el empleo un 20,67%. Analizando por sexos, para los hombres se registró en el acumulado anual 1.872 contratos indefinidos y 1.369 para las mujeres, un 57,76% del total de contratos indefinidos fueron para los primeros. En los contratos de carácter temporal en los diez meses acumulados de 2018, 6.761 fueron a los hombres y 5.679 a las mujeres.

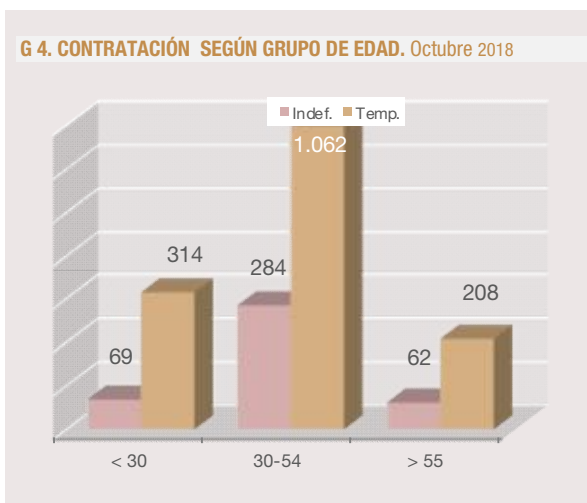
En los contratos de carácter indefinido, el más usado en octubre sigue siendo el indefinido de carácter ordinario (266) y en los temporales, el temporal para discapacitados (368), el de obra y servicio (566), el eventual por circunstancias de producción (421) y el de interinidad (229); en el contrato temporal de formación prácticamente no se utiliza. La estabilidad en el empleo en octubre de 2018 es del 20,76%.

En los Centros Especiales de Empleo, que concentran el grueso de la contratación de personas con discapacidad (76,49%), la tasa de estabilidad en octubre de 2018 es del 9,94%; en el resto de contratación bonificada para personas con algún tipo de discapacidad la estabilidad en el empleo es mayor, el 55,96% de la contratación es indefinida.

3.- Edad

Según los tres grandes grupos de edad, para los jóvenes menores de 30 años se han registrado 383 contratos específicos para personas con discapacidad, 69 de carácter indefinido y 314 temporales, es decir un 18,02% de contratos indefinidos y un 81,98% de temporales; para las personas entre 30 y 54 años se registraron 1.346 contratos, 284 indefinidos y 1.062 temporales, un 21,10% de estabilidad en el empleo; entre los mayores de 55 años se registran exclusivamente 270 contratos, 62 indefinidos y 208 temporales.

La modalidad más utilizada de carácter indefinido es el indefinido ordinario, en todos los intervalos de edad. En los temporales, el temporal para discapacitados, el de interinidad, el de obra y servicio y el eventual por circunstancias de la producción son los más utilizados en todas las edades.



4.- Nivel formativo

La mayoría de los contratos se realizan a personas con discapacidad con estudios secundarios de educación general (41,32%) o con estudios primarios (42,32%). Los contratos para personas con educación superior ya sea de primer, segundo o tercer ciclo representan exclusivamente un 6%, sensiblemente inferior a la contratación general de personas con estos estudios. Entre los meses de enero y octubre de 2018 los contratos se han acumulado en las dos categorías esenciales, estudios secundarios y de educación general, 6.667 contratos, el 42,52% del total y en estudios primarios 6.137, el 39,14% del total de contratos.

5.- Sector económico

Servicios sigue siendo el sector que mayor volumen de contratación registra en el mes de octubre de 2018, algo consustancial a la estructura económica madrileña y a las personas con discapacidad, con más acomodo en el sector: 1.856 contratos se realizaron en servicios, un 92,85% del total de contratos del mes y muy por encima del porcentaje para la contratación general. El sector servicios acumula en 2018, 14.751 nuevos contratos, el 94,07% del total de contratos.

En la industria en el mes de octubre se firmaron 86 contratos, un 4,30% del total de contratos firmados a personas con discapacidad y un acumulado anual en este sector, de 507 nuevos contratos. En la construcción se firmaron, únicamente 24 contratos.

En calidad y estabilidad del empleo, servicios presenta en octubre 366 contratos indefinidos y 1.490 temporales, un 19,72% de contratación indefinida. En el sector industria la estabilidad del empleo alcanza un 34,88%.



6.- Ocupación

Los grandes grupos de ocupación con mayor volumen de contratación siguen siendo las ocupaciones elementales con 918 personas, un 45,92% del total de la contratación, los empleos de tipo administrativo con 468, un 23,41% y los trabajadores de los servicios personales, 279 un 13,96%; los tres grupos representan el 83,29% del total de la contratación para personas con discapacidad.

Los tres principales grupos de ocupaciones han contribuido a la estabilidad en el empleo con contratos indefinidos, un 18,55% del total de 1.665 contratos realizados en octubre de 2018, 309 contratos indefinidos.

Entre las ocupaciones elementales el 15,69% de los contratos son indefinidos, 144 contratos del total de los 918 de este tipo de ocupaciones. Entre los empleados administrativos el 17,73% son de carácter indefinido, y entre los trabajadores de los servicios personales la contratación estable alcanzó el 29,39%.

Los demás grupos figuran a gran distancia con escasa relevancia en la contratación.



TABLA 1.- DEMANDANTES DE EMPLEO SEGÚN DISCAPACIDAD DECLARADA Y TIPO DE DISCAPACIDAD. Octubre 2018

COMUNIDAD DE MADRID	Total dñtes.	Con discapacidad declarada		Sin discapacidad declarada		Tipo de discapacidad declarada			
		Absoluta	% columna	Absoluta	% columna	Física	Psíquica	Sensorial	Del lenguaje
Sexo									
Total	462.171	21.661	100,00	440.510	100,00	15.120	4.274	2.180	87
Hombres	192.906	10.852	50,10	182.054	41,33	7.470	2.312	1.020	50
Mujeres	269.265	10.809	49,90	258.456	58,67	7.650	1.962	1.160	37
Edad									
16 - 19	9.442	317	1,46	9.125	2,07	151	151	14	1
20 - 24	26.016	1.002	4,63	25.014	5,68	498	427	73	4
25 - 29	37.325	1.159	5,35	36.166	8,21	593	468	90	8
30 - 34	42.366	1.252	5,78	41.114	9,33	685	447	110	10
35 - 39	50.183	1.730	7,99	48.453	11,00	994	547	180	9
40 - 44	56.834	2.512	11,60	54.322	12,33	1.647	617	230	18
45 - 49	59.144	3.254	15,02	55.890	12,69	2.361	562	323	8
50 - 54	58.479	3.868	17,86	54.611	12,40	2.983	482	390	13
55 - 59	61.782	3.715	17,15	58.067	13,18	2.926	373	407	9
60 - 64	54.124	2.524	11,65	51.600	11,71	2.010	182	325	7
> 64	6.476	328	1,51	6.148	1,40	272	18	38	0
Nivel formativo alcanzado									
Analfabetos/sin estudios	5.596	179	0,83	5.417	1,23	133	30	13	3
Est. primarios incompletos	35.305	1.277	5,90	34.028	7,72	914	230	128	5
Est. primarios completos	99.589	4.484	20,70	95.105	21,59	3.212	802	457	13
Est. secund. progr. de FP	31.381	2.017	9,31	29.364	6,67	1.355	442	210	10
Est. Secund. Educ. gen.	191.029	10.952	50,56	180.077	40,88	7.551	2.315	1.038	48
Est. postsecund. FP sup.	27.802	1.120	5,17	26.682	6,06	775	195	146	4
Est. Postsec. Primer ciclo	17.245	486	2,24	16.759	3,80	339	80	66	1
Est. postsec. 2º y 3er cic.	53.361	1.135	5,24	52.226	11,86	833	179	120	3
Otros	863	11	0,05	852	0,19	8	1	2	0
Sector económico									
Agricultura y Pesca	3.744	162	0,75	3.582	0,81	108	41	12	1
Industria	30.871	1.281	5,91	29.590	6,72	896	240	135	10
Construcción	33.133	1.272	5,87	31.861	7,23	999	133	135	5
Servicios	365.316	17.509	80,83	347.807	78,96	12.274	3.387	1.786	62
Sin empleo anterior	29.107	1.437	6,63	27.670	6,28	843	473	112	9
Ocupación									
Ocupaciones militares	113	3	0,01	110	0,02	3	0	0	0
Directivo	8.413	117	0,54	8.296	1,88	95	8	14	0
Técnico/científico	62.964	1.349	6,23	61.615	13,99	999	183	162	5
Téc./prof. Apoyp	43.850	1.280	5,91	42.570	9,66	927	210	139	4
Administrativos	70.761	4.142	19,12	66.619	15,12	3.056	661	410	15
Servicios	109.116	5.938	27,41	103.178	23,42	4.433	987	501	17
Trab. Cual./agri./pesca	4.930	559	2,58	4.371	0,99	276	225	53	5
Arte./Manuf./Const./Mine.	41.870	1.345	6,21	40.525	9,20	885	264	190	6
Ope. instal. Y maqu. y mon.	19.578	929	4,29	18.649	4,23	737	116	70	6
ocupaciones elementales	100.576	5.999	27,69	94.577	21,47	3.709	1.620	641	29
Tiempo en el desempleo									
<=3 meses	152.619	5.995	27,68	146.624	33,29	4.006	1.343	619	27
>3 <=6 meses	70.109	2.813	12,99	67.296	15,28	1.945	550	307	11
>6 <=12 meses	61.526	2.615	12,07	58.911	13,37	1.850	496	255	14
>1 <=2 años	63.703	3.121	14,41	60.582	13,75	2.219	579	313	10
>2 <=3 años	30.493	1.692	7,81	28.801	6,54	1.214	319	153	6
>3 <=4 años	20.176	1.215	5,61	18.961	4,30	866	219	125	5
>4 años	63.545	4.210	19,44	59.335	13,47	3.020	768	408	14

Fuente: D.G. del Servicio Público de Empleo. Comunidad de Madrid

TABLA 2.- DEMANDANTES DE EMPLEO CON DISCAPACIDAD DECLARADA. Octubre 2018

COMUNIDAD DE MADRID	Total dftes.	Variación mensual		Variación anual	
		Absoluta	%	Absoluta	%
Sexo					
Total	21.661	4	0,02	-13	-0,06
Hombres	10.852	92	0,86	-62	-0,57
Mujeres	10.809	-88	-0,81	49	0,46
Edad					
16 - 19	317	-2	-0,63	58	22,39
20 - 24	1.002	-4	-0,40	60	6,37
25 - 29	1.159	23	2,02	-38	-3,17
30 - 34	1.252	12	0,97	-114	-8,35
35 - 39	1.730	-23	-1,31	-126	-6,79
40 - 44	2.512	-20	-0,79	-223	-8,15
45 - 49	3.254	-6	-0,18	-94	-2,81
50 - 54	3.868	16	0,42	23	0,60
55 - 59	3.715	-28	-0,75	158	4,44
60 - 64	2.524	34	1,37	221	9,60
> 64	328	2	0,61	62	23,31
Nivel formativo alcanzado					
Analfabetos/sin estudios	179	-4	-2,19	-24	-11,82
Est. primarios incompletos	1.277	-26	-2,00	12	0,95
Est. primarios completos	4.484	111	2,54	398	9,74
Est. secund. progr. de FP	2.017	1	0,05	-24	-1,18
Est. Secund. Educ. gen.	10.952	-38	-0,35	-277	-2,47
Est. postsecund. FP sup.	1.120	-36	-3,11	-34	-2,95
Est. Postsec. Primer ciclo	486	-2	-0,41	-24	-4,71
Est. postsec. 2º y 3er cic.	1.135	1	0,09	-38	-3,24
Otros	11	-3	-21,43	-2	-15,38
Sector económico					
Agricultura y Pesca	162	17	11,72	12	8,00
Industria	1.281	-15	-1,16	-93	-6,77
Construcción	1.272	25	2,00	2	0,16
Servicios	17.509	-3	-0,02	-45	-0,26
Sin empleo anterior	1.437	-20	-1,37	111	8,37
Ocupación					
Ocupaciones militares	3	0	0,00	0	0,00
Directivo	117	-3	-2,50	6	5,41
Técnico/científico	1.349	-36	-2,60	-101	-6,97
Téc./prof. Apoyp	1.280	-23	-1,77	-62	-4,62
Administrativos	4.142	-40	-0,96	30	0,73
Servicios	5.938	90	1,54	212	3,70
Trab. Cual./agri./pesca	559	8	1,45	8	1,45
Arte./Manuf./Const./Mine.	1.345	34	2,59	-76	-5,35
Ope.instal.Y maqu.y mon.	929	7	0,76	-32	-3,33
ocupaciones elementales	5.999	-33	-0,55	2	0,03
Tiempo en el desempleo					
<=3 meses	5.995	59	0,99	176	3,02
>3 <=6 meses	2.813	214	8,23	2	0,07
>6 <=12 meses	2.615	-177	-6,34	-131	-4,77
>1 <=2 años	3.121	-11	-0,35	178	6,05
>2 <=3 años	1.692	-40	-2,31	-181	-9,66
>3 <=4 años	1.215	13	1,08	38	3,23
>4 años	4.210	-54	-1,27	-95	-2,21

Fuente: D.G. del Servicio Público de Empleo. Comunidad de Madrid

TABLA 3.- PARO REGISTRADO SEGÚN DISCAPACIDAD DECLARADA Y TIPO DE DISCAPACIDAD. Octubre 2018

COMUNIDAD DE MADRID	Total paro registrado	Con discapacidad declarada		Sin discapacidad declarada		Tipo de discapacidad declarada			
		Absoluta	% columna	Absoluta	% columna	Física	Psíquica	Sensorial	Del lenguaje
Sexo									
Total	351.797	14.014	100,00	337.783	100,00	9.190	3.353	1.416	55
Hombres	145.632	6.594	47,05	139.038	41,16	4.103	1.814	647	30
Mujeres	206.165	7.420	52,95	198.745	58,84	5.087	1.539	769	25
Edad									
16 - 19	8.118	283	2,02	7.835	2,32	134	135	13	1
20 - 24	20.526	838	5,98	19.688	5,83	414	364	56	4
25 - 29	29.110	928	6,62	28.182	8,34	464	392	65	7
30 - 34	32.658	910	6,49	31.748	9,40	476	359	69	6
35 - 39	38.549	1.166	8,32	37.383	11,07	626	405	127	8
40 - 44	43.742	1.647	11,75	42.095	12,46	1.002	476	156	13
45 - 49	45.987	1.987	14,18	44.000	13,03	1.360	426	198	3
50 - 54	45.719	2.281	16,28	43.438	12,86	1.672	361	243	5
55 - 59	47.569	2.334	16,65	45.235	13,39	1.773	294	261	6
60 - 64	39.819	1.640	11,70	38.179	11,30	1.269	141	228	2
Nivel formativo alcanzado									
Analfabetos/sin estudios	4.642	129	0,92	4.513	1,34	95	24	8	2
Est. primarios incompletos	28.641	919	6,56	27.722	8,21	618	197	99	5
Est. primarios completos	79.690	2.998	21,39	76.692	22,70	2.022	653	317	6
Est. secund. progr. de FP	23.041	1.233	8,80	21.808	6,46	773	323	128	9
Est. Secund. Educ. gen.	146.964	7.043	50,26	139.921	41,42	4.517	1.834	662	30
Est. postsecund. FP sup.	19.506	673	4,80	18.833	5,58	441	143	86	3
Est. Postsec. Primer ciclo	11.429	292	2,08	11.137	3,30	202	51	39	0
Est. postsec. 2º y 3er cic.	37.401	720	5,14	36.681	10,86	517	128	75	0
Otros	483	7	0,05	476	0,14	5	0	2	0
Sector económico									
Agricultura y Pesca	2.973	102	0,73	2.871	0,85	61	30	10	1
Industria	21.861	800	5,71	21.061	6,24	517	190	87	6
Construcción	28.144	758	5,41	27.386	8,11	546	115	94	3
Servicios	274.169	11.173	79,73	262.996	77,86	7.391	2.606	1.139	37
Sin empleo anterior	24.650	1.181	8,43	23.469	6,95	675	412	86	8
Ocupación									
Ocupaciones militares	77	2	0,01	75	0,02	2	0	0	0
Directivo	6.320	76	0,54	6.244	1,85	58	6	12	0
Técnico/científico	44.352	849	6,06	43.503	12,88	610	132	105	2
Téc./prof. Apoyp	31.597	855	6,10	30.742	9,10	612	152	88	3
Administrativos	52.729	2.659	18,97	50.070	14,82	1.881	498	272	8
Servicios	84.096	3.448	24,60	80.648	23,88	2.379	765	296	8
Trab. Cual./agri./pesca	4.013	417	2,98	3.596	1,06	196	181	35	5
Arte./Manuf./Const./Mine.	33.957	953	6,80	33.004	9,77	605	211	132	5
Ope. instal.Y maqu.y mon.	14.192	530	3,78	13.662	4,04	392	92	43	3
ocupaciones elementales	80.464	4.225	30,15	76.239	22,57	2.455	1.316	433	21
Tiempo en el desempleo									
<=3 meses	116.974	3.678	26,25	113.296	33,54	2.258	1.009	395	16
>3 <=6 meses	45.747	1.582	11,29	44.165	13,07	1.020	393	161	8
>6 <=12 meses	49.281	1.683	12,01	47.598	14,09	1.126	382	167	8
>1 <=2 años	50.750	2.055	14,66	48.695	14,42	1.388	466	195	6
>2 <=3 años	23.524	1.164	8,31	22.360	6,62	780	269	113	2
>3 <=4 años	15.253	822	5,87	14.431	4,27	556	179	83	4
>4 años	50.268	3.030	21,62	47.238	13,98	2.062	655	302	11

Fuente: D.G. del Servicio Público de Empleo. Comunidad de Madrid

TABLA 4.- PARO REGISTRADO CON DISCAPACIDAD DECLARADA. Octubre 2018

COMUNIDAD DE MADRID	Paro registrado	Variación mensual		Variación anual	
		Absoluta	%	Absoluta	%
Sexo					
Total	14.014	-59	-0,42	-275	-1,92
Hombres	6.594	-6	-0,09	-231	-3,38
Mujeres	7.420	-53	-0,71	-44	-0,59
Edad					
16 - 19	283	-9	-3,08	52	22,51
20 - 24	838	-10	-1,18	24	2,95
25 - 29	928	6	0,65	-32	-3,33
30 - 34	910	-3	-0,33	-93	-9,27
35 - 39	1.166	-13	-1,10	-124	-9,61
40 - 44	1.647	1	0,06	-136	-7,63
45 - 49	1.987	-30	-1,49	-79	-3,82
50 - 54	2.281	4	0,18	-56	-2,40
55 - 59	2.334	-10	-0,43	34	1,48
60 - 64	1.640	5	0,31	135	8,97
Nivel formativo alcanzado					
Analfabetos/sin estudios	129	-9	-6,52	-18	-12,24
Est. primarios incompletos	919	-8	-0,86	-9	-0,97
Est. primarios completos	2.998	78	2,67	197	7,03
Est. secund. progr. de FP	1.233	-7	-0,56	-54	-4,20
Est. Secund. Educ. gen.	7.043	-80	-1,12	-341	-4,62
Est. postsecund. FP sup.	673	-20	-2,89	-26	-3,72
Est. Postsec. Primer ciclo	292	-6	-2,01	-14	-4,58
Est. postsec. 2º y 3er cic.	720	-5	-0,69	-7	-0,96
Otros	7	-2	-22,22	-3	-30,00
Sector económico					
Agricultura y Pesca	102	14	15,91	-1	-0,97
Industria	800	-30	-3,61	-87	-9,81
Construcción	758	5	0,66	-15	-1,94
Servicios	11.173	-18	-0,16	-238	-2,09
Sin empleo anterior	1.181	-30	-2,48	66	5,92
Ocupación					
Ocupaciones militares	2	0	0,00	-1	-33,33
Directivo	76	-5	-6,17	9	13,43
Técnico/científico	849	-36	-4,07	-73	-7,92
Téc./prof. Apoyp	855	-12	-1,38	-36	-4,04
Administrativos	2.659	-37	-1,37	25	0,95
Servicios	3.448	30	0,88	7	0,20
Trab. Cual./agri./pesca	417	0	0,00	-4	-0,95
Arte./Manuf./Const./Mine.	953	25	2,69	-97	-9,24
Ope. instal. Y maqu. y mon.	530	-2	-0,38	-18	-3,28
ocupaciones elementales	4.225	-22	-0,52	-87	-2,02
Tiempo en el desempleo					
<=3 meses	3.678	58	1,60	70	1,94
>3 <=6 meses	1.582	118	8,06	-67	-4,06
>6 <=12 meses	1.683	-79	-4,48	-47	-2,72
>1 <=2 años	2.055	-43	-2,05	38	1,88
>2 <=3 años	1.164	-52	-4,28	-125	-9,70
>3 <=4 años	822	-12	-1,44	-26	-3,07
>4 años	3.030	-49	-1,59	-118	-3,75

Fuente: D.G. del Servicio Público de Empleo. Comunidad de Madrid

TABLA 5.- PARO REGISTRADO SEGÚN DISCAPACIDAD DECLARADA PARA MUNICIPIOS DE MÁS DE 25.000 HABITANTES. Octubre 2018

MUNICIPIOS DE LA COMUNIDAD DE MADRID (> 25.000)	Total paro registrado	Paro registrado/discapacidad declarada	
		Absoluto	% sobre total paro registrado
Total Comunidad	351.797	14.014	3,98
Colmenar Viejo	2.586	133	5,14
San Sebastián de los Reyes	3.961	174	4,39
Alcalá de Henares	12.301	530	4,31
Madrid	166.345	6.991	4,20
Alcorcón	9.341	385	4,12
Móstoles	12.800	522	4,08
Alcobendas	4.685	191	4,08
Galapagar	1.691	68	4,02
Pinto	3.218	129	4,01
San Fernando de Henares	2.308	91	3,94
Leganés	11.429	443	3,88
Villaviciosa de Odón	911	35	3,84
Fuenlabrada	13.404	512	3,82
Torrejón de Ardoz	8.417	320	3,80
Parla	9.693	363	3,74
Collado Villalba	3.979	149	3,74
Valdemoro	4.555	167	3,67
Navalcamero	1.842	67	3,64
Arroyomolinos	1.387	50	3,60
Pozuelo de Alarcón	2.278	82	3,60
Coslada	4.424	154	3,48
Tres Cantos	1.549	53	3,42
Getafe	10.232	339	3,31
Majadahonda	2.156	71	3,29
Aranjuez	4.151	134	3,23
Rivas-Vaciamadrid	4.044	122	3,02
Las Rozas de Madrid	2.975	87	2,92
Arganda del Rey	4.211	114	2,71
Boadilla del Monte	1.441	37	2,57
> 25.000	312.314	12.513	4,01
Resto < 25000	39.483	1.501	3,80

Fuente: D.G. del Servicio Público de Empleo. Comunidad de Madrid

TABLA 6.- PARO REGISTRADO SEGÚN DISCAPACIDAD DECLARADA. Serie 2018

AÑO 2018	Total P.R.	Tipo de discapacidad declarada							
		Paro registrado				Variación mensual			
		Física	Psíquica	Sensorial	Del lenguaje	Física	Psíquica	Sensorial	Del lenguaje
Enero	14.280	9.173	3.422	1.623	62	311	94	54	4
Febrero	14.456	9.331	3.450	1.616	59	158	28	-7	-3
Marzo	14.422	9.292	3.458	1.613	59	-39	8	-3	0
Abril	14.239	9.189	3.446	1.545	59	-103	-12	-68	0
Mayo	14.025	9.127	3.358	1.475	65	-62	-88	-70	6
Junio	13.792	8.972	3.282	1.471	67	-155	-76	-4	2
Julio	13.505	8.830	3.177	1.431	67	-142	-105	-40	
Agosto	13.573	8.900	3.188	1.420	65	70	11	-11	-2
Septiembre	14.073	9.227	3.353	1.436	57	327	165	16	-8
Octubre	14.014	9.190	3.353	1.416	55	-37	0	-20	-2
Noviembre									
Diciembre									

Fuente: D.G. del Servicio Público de Empleo. Comunidad de Madrid

TABLA 7.- PARO REGISTRADO SEGÚN DISCAPACIDAD DECLARADA. Serie 2009-2018

COMUNIDAD DE MADRID	Con discapacidad declarada	Sin discapacidad declarada	Tipo de discapacidad declarada				
			Física	Psíquica	Sensorial	Del lenguaje	
2009							
Enero	4.716	364.540	2.726	1.184	774	32	
Febrero	5.603	381.942	3.555	1.221	794	33	
Marzo	5.814	399.859	3.677	1.300	807	30	
Abril	5.923	409.219	3.732	1.318	839	34	
Mayo	6.084	411.189	3.828	1.353	867	36	
Junio	6.292	411.992	3.930	1.399	930	33	
Julio	6.261	410.003	3.886	1.392	952	31	
Agosto	6.323	418.436	3.935	1.402	951	35	
Septiembre	6.436	424.348	3.980	1.451	974	31	
Octubre	6.655	435.203	4.097	1.497	1.032	29	
Noviembre	6.780	441.444	4.195	1.508	1.046	31	
Diciembre	6.696	445.233	4.134	1.510	1.023	29	
Media Anual	6.132	412.784	3.806	1.378	916	32	
2010							
Enero	6.920	458.532	4.299	1.554	1.035	32	
Febrero	7.169	467.187	4.453	1.612	1.072	32	
Marzo	7.418	472.604	4.584	1.689	1.108	37	
Abril	7.629	473.615	4.722	1.756	1.113	38	
Mayo	7.762	466.899	4.760	1.819	1.143	40	
Junio	7.915	462.998	4.837	1.870	1.170	38	
Julio	7.799	454.921	4.763	1.833	1.163	40	
Agosto	7.984	460.625	4.894	1.863	1.186	41	
Septiembre	8.143	463.500	4.989	1.951	1.163	40	
Octubre	8.229	463.159	5.006	1.971	1.206	46	
Noviembre	8.350	460.729	5.075	1.989	1.238	48	
Diciembre	8.269	453.659	5.039	1.963	1.222	45	
Media anual	7.799	463.202	4.785	1.823	1.152	40	
2011							
Enero	8.557	463.911	5.212	2.052	1.244	49	
Febrero	8.738	469.432	5.339	2.100	1.247	52	
Marzo	8.880	473.145	5.435	2.142	1.251	52	
Abril	8.937	470.133	5.485	2.135	1.266	51	
Mayo	8.978	466.898	5.504	2.143	1.282	49	
Junio	9.036	460.475	5.556	2.128	1.304	48	
Julio	9.039	460.918	5.551	2.128	1.314	46	
Agosto	9.114	465.883	5.609	2.129	1.331	45	
Septiembre	9.493	475.713	5.852	2.256	1.333	52	
Octubre	9.702	487.323	5.953	2.306	1.382	61	
Noviembre	9.694	483.318	5.947	2.294	1.391	62	
Diciembre	9.689	479.020	5.955	2.275	1.397	62	
Media anual	9.155	471.347	5.617	2.174	1.312	52	
2012							
Enero	10.010	501.455	6.178	2.342	1.433	57	
Febrero	10.301	516.073	6.361	2.442	1.439	59	
Marzo	10.475	520.400	6.429	2.504	1.481	61	
Abril	10.543	520.774	6.461	2.547	1.474	61	
Mayo	10.786	518.954	6.550	2.630	1.538	68	
Junio	10.858	510.388	6.615	2.641	1.541	61	
Julio	10.849	511.572	6.628	2.615	1.546	60	
Agosto	10.917	522.513	6.701	2.586	1.569	61	
Septiembre	11.274	525.183	6.852	2.736	1.619	67	
Octubre	11.723	522.513	7.104	2.857	1.692	70	
Noviembre	11.964	541.798	7.246	2.923	1.726	69	
Diciembre	11.939	522.513	7.268	2.875	1.731	65	
Media anual	10.970	519.511	6.699	2.642	1.566	63	

TABLA 7.- PARO REGISTRADO SEGÚN DISCAPACIDAD DECLARADA. Serie 2009-2018

COMUNIDAD DE MADRID	Con discapacidad declarada	Sin discapacidad declarada	Tipo de discapacidad declarada			
			Física	Psíquica	Sensorial	Del lenguaje
2013						
Enero	12.297	549.622	7.494	2.952	1.781	70
Febrero	12.497	557.542	7.656	2.986	1.787	68
Marzo	12.579	559.172	7.740	2.977	1.793	69
Abril	12.764	556.266	7.840	3.050	1.802	72
Mayo	12.745	547.815	7.836	3.051	1.785	73
Junio	12.734	533.110	7.852	3.052	1.759	71
Julio	12.518	529.882	7.715	2.996	1.734	73
Agosto	12.566	431.339	7.741	3.008	1.741	76
Septiembre	12.936	534.765	7.924	3.137	1.797	78
Octubre	13.148	539.610	8.090	3.178	1.809	71
Noviembre	13.250	537.019	8.148	3.205	1.827	70
Diciembre	13.050	522.513	8.033	3.138	1.814	65
Media anual	12.757	533.221	7.839	3.061	1.786	71
2014						
Enero	13.239	534.114	8.168	3.159	1.838	74
Febrero	13.375	536.139	8.271	3.213	1.819	72
Marzo	13.539	533.340	8.380	3.260	1.824	75
Abril	13.561	522.353	8.394	3.274	1.816	77
Mayo	13.421	507.442	8.286	3.232	1.824	79
Junio	13.339	492.089	8.224	3.247	1.790	78
Julio	13.035	492.943	8.101	3.111	1.740	83
Agosto	13.067	495.086	8.149	3.104	1.733	81
Septiembre	13.401	497.180	8.315	3.231	1.774	81
Octubre	13.744	502.304	8.529	3.310	1.826	79
Noviembre	13.716	498.461	8.488	3.368	1.781	79
Diciembre	13.574	485.075	8.413	3.348	1.742	71
Media anual	13.418	508.044	8.310	3.238	1.792	77
2015						
Enero	13.858	492.179	8.559	3.432	1.789	78
Febrero	14.064	494.384	8.707	3.472	1.805	80
Marzo	14.219	489.222	8.812	3.527	1.807	73
Abril	14.031	477.250	8.707	3.497	1.759	68
Mayo	13.898	461.286	8.638	3.462	1.730	68
Junio	13.576	447.518	8.444	3.398	1.663	71
Julio	13.222	441.439	8.294	3.259	1.601	68
Agosto	13.404	445.292	8.420	3.313	1.600	71
Septiembre	13.802	447.184	8.615	3.454	1.655	78
Octubre	14.201	452.113	8.888	3.502	1.732	79
Noviembre	14.224	447.412	8.923	3.506	1.720	75
Diciembre	13.973	438.379	8.823	3.426	1.653	71
Media anual	13.873	461.138	8.653	3.437	1.710	73
2016						
Enero	14.168	446.162	8.947	3.432	1.716	73
Febrero	14.379	448.161	9.048	3.524	1.738	69
Marzo	14.411	444.023	9.039	3.564	1.743	65
Abril	14.318	435.685	9.000	3.526	1.722	70
Mayo	14.076	423.290	8.841	3.477	1.686	72
Junio	13.886	411.654	8.786	3.389	1.640	71
Julio	13.463	404.942	8.588	3.238	1.570	67
Agosto	13.516	408.048	8.643	3.244	1.554	75
Septiembre	13.929	405.603	8.845	3.417	1.593	74
Octubre	14.231	406.074	9.020	3.495	1.645	71
Noviembre	14.229	402.430	9.014	3.502	1.646	67
Diciembre	13.833	391.534	8.825	3.357	1.591	60
Media anual	14.037	418.967	8.883	3.430	1.654	70

TABLA 7.- PARO REGISTRADO SEGÚN DISCAPACIDAD DECLARADA. Serie 2009-2018

COMUNIDAD DE MADRID	Con discapacidad declarada	Sin discapacidad declarada	Tipo de discapacidad declarada				
			Física	Psíquica	Sensorial	Del lenguaje	
2017							
Enero	14.122	400.912	9.030	3.400	1.627	65	
Febrero	14.363	402.344	9.186	3.471	1.639	67	
Marzo	14.362	395.464	9.203	3.456	1.631	72	
Abril	14.045	383.406	8.983	3.421	1.570	71	
Mayo	13.656	373.887	8.711	3.319	1.550	76	
Junio	13.766	366.042	8.781	3.312	1.598	75	
Julio	13.479	365.963	8.663	3.194	1.555	67	
Agosto	13.542	369.765	8.695	3.221	1.561	65	
Septiembre	14.101	371.360	9.020	3.384	1.625	72	
Octubre	14.289	371.481	9.153	3.440	1.632	64	
Noviembre	14.071	363.508	9.021	3.387	1.601	62	
Diciembre	13.817	356.149	8.862	3.328	1.569	58	
Media anual	13.968	376.690	8.942	3.361	1.597	68	
2018							
Enero	14.280	367.452	9.173	3.422	1.623	62	
Febrero	14.456	369.007	9.331	3.450	1.616	59	
Marzo	14.422	365.629	9.292	3.458	1.613	59	
Abril	14.239	356.351	9.189	3.446	1.545	59	
Mayo	14.025	346.735	9.127	3.358	1.475	65	
Junio	13.792	337.255	8.972	3.282	1.471	67	
Julio	13.505	336.198	8.830	3.177	1.431	67	
Agosto	13.573	340.540	8.900	3.188	1.420	65	
Septiembre	14.073	339.830	9.227	3.353	1.436	57	
Octubre	14.014	337.783	9.190	3.353	1.416	55	
Noviembre	0	0	0	0	0	0	
Diciembre	0	0	0	0	0	0	
Media anual	14.038	349.678	9.123	3.349	1.505	62	
Fuente: D.G. del Servicio Público de Empleo. Comunidad de Madrid							

**TABLA 8.- CONTRATOS A PERSONAS CON DISCAPACIDAD POR MODALIDAD DE CONTRATO.
Octubre 2018**

COMUNIDAD DE MADRID	Total	Indefinidos		Temporales					
		Indefinido ordinario	Convers. en indefinido	Obra o servicio	Event. circuns. Producc.	Interinidad	Temporal discapa.	Formaci.	Otros contratos
Sexo									
Total	1.999	266	149	566	421	229	368		
Hombres	1.053	154	72	306	197	126	198	0	0
Mujeres	946	112	77	260	224	103	170		
Edad									
16 - 19	30	5	0	6	8	3	8	0	0
20 - 24	148	11	8	40	36	23	30		
25 - 29	205	26	19	58	39	23	40	0	0
30 - 34	205	31	15	58	41	19	41		
35 - 39	246	33	16	76	43	30	48	0	0
40 - 44	270	30	15	92	53	29	51		
45 - 49	303	51	26	64	64	40	58	0	0
50 - 54	322	41	26	101	81	29	44		
55 - 59	209	33	15	57	46	23	35	0	0
60 - 64	57	5	8	12	10	9	13		
> 64	4	0	1	2	0	1	0	0	0
Nivel formativo alcanzado									
Analfabetos / sin estudios	55	8	1	10	11	19	6		
Estudios primarios	846	96	54	219	242	112	123	0	0
Est. secund. Educ. general	826	103	74	271	126	79	173		
Est. secund. Programas FP	99	15	3	43	13	5	20	0	0
E. postse. Téc. Prof. Sup.	53	5	2	10	13	6	17		
Est. postse. Primer ciclo	37	9	4	5	5	5	9	0	0
E. posts. Seg. y terc. ciclo	83	30	11	8	11	3	20		
Sector económico									
Agricultura y Pesca	33	2		25	4		2		
Industria	86	16	14	24	11	2	19	0	0
Construcción	24	13	4				7		
Servicios	1.856	235	131	517	406	227	340	0	0
Ocupación									
Ocupaciones militares									
Directivo	1	0	0	0	0	0	1	0	0
Técnico/científico	42	12	3	2	3	5	17		
Téc./prof. Apoy	58	25	10	2	1	1	19	0	0
Administrativos	468	56	27	180	69	57	79		
Servicios	279	65	17	65	26	20	86	0	0
Trab. Cual./agri./pesca	14	2	4	1	4		3		
Arte./Manuf./Const./Mine.	70	18	7	14	8	5	18	0	0
Ope. instal. Y maqu. y mon.	149	19	6	12	39	36	37		
Ocupaciones elementales	918	69	75	290	271	105	108	0	0

Fuente: D.G. del Servicio Público de Empleo. Comunidad de Madrid

TABLA 9.- CONTRATOS A PERSONAS CON DISCAPACIDAD POR MODALIDAD DE CONTRATO. Acumulado anual (2018)

COMUNIDAD DE MADRID	Total	Indefinidos		Temporales					
		Indefinido ordinario	Convers. en indefinido	Obra o servicio	Event. circuns. Produc.	Interinidad	Temporal discapa.	Formaci.	Otros contratos
Sexo									
Total	15.681	1.922	1.319	4.155	3.500	1.843	2.930	12	
Hombres	8.633	1.174	698	2.370	1.736	1.027	1.622	6	0
Mujeres	7.048	748	621	1.785	1.764	816	1.308	6	
Edad									
16 - 19	207	32	3	62	46	23	41	0	0
20 - 24	1.008	128	48	245	215	137	233	2	
25 - 29	1.472	187	117	378	306	180	299	5	0
30 - 34	1.613	209	132	392	358	210	310	2	
35 - 39	1.862	258	146	491	425	210	330	2	0
40 - 44	2.384	307	195	692	509	256	424	1	
45 - 49	2.413	296	197	613	565	269	473	0	0
50 - 54	2.530	254	229	721	583	290	453		
55 - 59	1.659	193	171	441	385	203	266	0	0
60 - 64	501	57	78	108	101	60	97		
> 64	32	1	3	12	7	5	4	0	0
Nivel formativo alcanzado									
Analfabetos / sin estudios	791	95	77	350	118	95	56		
Estudios primarios	6.137	624	462	1.444	1.815	885	905	2	0
Est. secund. Educ. general	6.667	729	584	1.977	1.241	718	1.417	1	
Est. secund. Programas FP	641	102	52	174	119	38	155	1	0
Est. postse. Téc. Prof. Super.	452	92	34	91	82	34	115	4	
Est. postse. Primer ciclo	222	57	24	27	29	23	61	1	0
Est. postse. Seg. y terc. ciclo	771	223	86	92	96	50	221	3	0
Sector económico									
Agricultura y Pesca	211	12	2	160	12	21	4		
Industria	507	102	72	81	116	31	104	1	0
Construcción	212	108	14				90		
Servicios	14.751	1.700	1.231	3.914	3.372	1.791	2.732	11	0
Ocupación									
Ocupaciones militares									
Directivo	24	15	3	1	1	0	4	0	0
Técnico/científico	337	133	42	22	9	19	108	4	
Téc./prof. Apoy	417	205	35	26	15	5	129	2	0
Administrativos	3.767	396	400	1.277	652	352	686	4	
Servicios	2.237	421	146	428	318	184	739	1	0
Trab. Cual./agri./pesca	108	8	8	23	46	5	18		
Arte./Manuf./Const./Mine.	566	130	56	149	72	34	124	1	0
Ope. instal. Y maq. y mon.	1.183	118	95	79	284	312	295		
Ocupaciones elementales	7.042	496	534	2.150	2.103	932	827	0	0

Fuente: D.G. del Servicio Público de Empleo. Comunidad de Madrid

TABLA 10.- CONTRATOS A PERSONAS CON DISCAPACIDAD POR MODALIDAD DE CONTRATO.
Serie 2009-2018

COMUNIDAD DE MADRID	Total	Indefinidos		Temporales					
		Indefinido ordinario	Convers. en indefinido	Obra o servicio	Event. circuns. Produc.	Interinidad	Temporal discapa.	Formaci.	Otros contratos
2009									
Enero	402	137	28	59	34	29	115	0	0
Febrero	460	170	30	45	51	26	138	0	0
Marzo	405	157	44	29	45	27	99	3	1
Abril	407	123	40	44	64	19	113	4	0
Mayo	454	146	23	58	80	43	104		
Junio	497	121	38	58	62	46	172	0	0
Julio	530	101	27	44	96	94	168		
Agosto	278	62	11	40	52	48	57	8	0
Septiembre	447	144	39	29	45	39	150	1	
Octubre	546	166	24	70	92	34	156	4	0
Noviembre	492	145	20	61	58	46	145	17	
Diciembre	452	115	66	52	50	41	124	3	1
Acumulado Anual	5.370	1.587	390	589	729	492	1.541	40	2
2010									
Enero	481	123	37	95	57	49	117	2	0
Febrero	529	156	65	92	58	43	112	2	1
Marzo	604	174	51	88	95	51	144	1	0
Abril	503	122	52	84	50	51	140	4	0
Mayo	590	158	41	92	93	48	156	1	1
Junio	529	121	40	73	79	73	141	2	0
Julio	650	154	38	81	88	133	155	1	
Agosto	423	83	30	75	56	84	95	0	0
Septiembre	694	169	38	181	73	70	162	1	
Octubre	627	161	59	129	51	61	161	5	0
Noviembre	714	148	74	187	71	66	168	0	0
Diciembre	515	126	59	92	47	49	141	1	0
Acumulado Anual	6.859	1.695	584	1.269	818	778	1.692	20	2
2011									
Enero	564	100	60	167	54	53	130	0	0
Febrero	679	183	71	156	62	53	151	3	0
Marzo	672	192	37	95	58	68	222	0	0
Abril	617	164	34	120	63	61	173	2	0
Mayo	746	139	46	204	116	82	159		
Junio	798	151	70	160	101	106	208	2	0
Julio	826	122	44	175	156	162	166	1	
Agosto	469	73	31	73	81	100	111	0	0
Septiembre	666	128	37	165	100	82	151	3	
Octubre	804	160	47	222	83	74	216	2	0
Noviembre	700	112	49	191	93	64	190	1	0
Diciembre	669	94	69	174	81	85	165	0	1
Acumulado Anual	8.210	1.618	595	1.902	1.048	990	2.042	14	1
2012									
Enero	605	124	51	108	72	87	163	0	0
Febrero	706	145	56	118	108	75	202	2	0
Marzo	697	134	48	155	64	66	230	0	0
Abril	723	152	50	193	91	65	170	2	0
Mayo	926	163	42	354	116	73	177	1	0
Junio	756	114	45	145	141	109	201	1	0
Julio	1.061	104	51	181	387	129	206	3	0
Agosto	689	77	20	133	241	89	127	2	0
Septiembre	784	128	38	257	114	67	178	2	0
Octubre	832	163	61	209	113	92	194	0	0
Noviembre	683	102	55	111	123	84	206	2	0
Diciembre	681	73	52	161	113	76	203	3	0
Acumulado Anual	9.143	1.479	569	2.125	1.683	1.012	2.257	18	

TABLA 10.- CONTRATOS A PERSONAS CON DISCAPACIDAD POR MODALIDAD DE CONTRATO.
Serie 2009-2018

COMUNIDAD DE MADRID	Total	Indefinidos		Temporales					
		Indefinido ordinario	Convers. en indefinido	Obra o servicio	Event. circuns. Producc.	Interinidad	Temporal discapa.	Formaci.	Otros contratos
2013									
Enero	680	107	41	166	101	77	188	0	0
Febrero	656	106	44	142	99	87	177	1	0
Marzo	672	111	42	172	75	82	189	1	0
Abril	853	154	71	168	158	92	210	0	0
Mayo	1.016	136	44	347	200	81	208	0	0
Junio	714	98	34	142	139	89	211	1	0
Julio	1.221	93	68	209	519	140	192	0	0
Agosto	660	74	41	113	236	94	99	3	0
Septiembre	710	132	38	152	118	99	168	1	2
Octubre	878	120	53	150	169	131	254	1	0
Noviembre	778	95	61	163	143	108	206	2	0
Diciembre	794	109	50	191	154	94	195	1	0
Acumulado Anual	9.632	1.335	587	2.115	2.111	1.174	2.297	11	2
2014									
Enero	863	126	48	269	137	82	200	1	0
Febrero	759	133	49	136	110	83	248	0	0
Marzo	867	147	48	154	123	87	308	0	0
Abril	877	138	65	190	130	120	232	2	0
Mayo	886	122	59	223	150	83	248	1	0
Junio	986	104	40	184	264	125	268	1	0
Julio	1.319	121	38	216	615	143	185	1	0
Agosto	836	58	71	228	252	101	126	0	0
Septiembre	1.055	146	65	247	248	114	233	1	1
Octubre	1.255	166	78	239	300	168	299	1	4
Noviembre	963	125	62	233	168	101	274	0	0
Diciembre	952	91	66	256	195	119	223	2	0
Acumulado Anual	11.618	1.477	689	2.575	2.692	1.326	2.844	10	5
2015									
Enero	1.008	103	67	319	166	112	240	1	0
Febrero	985	130	76	251	153	115	260	0	0
Marzo	1.044	139	86	267	147	132	273	0	0
Abril	1.117	119	71	417	158	115	235	2	0
Mayo	909	122	70	188	160	126	242	1	0
Junio	1.282	164	65	258	337	147	308	3	0
Julio	1.657	151	81	270	644	226	285	0	0
Agosto	806	62	37	242	196	123	144	2	0
Septiembre	1.108	167	63	223	236	134	284	1	0
Octubre	1.190	145	100	297	223	161	264	0	0
Noviembre	1.089	122	57	254	221	131	302	2	0
Diciembre	1.101	116	83	324	220	103	252	3	0
Acumulado Anual	13.296	1.540	856	3.310	2.861	1.625	3.089	15	
2016									
Enero	1.057	153	93	232	198	95	279	7	0
Febrero	1.184	196	104	205	198	115	364	2	0
Marzo	1.110	189	97	198	181	149	296	0	0
Abril	1.066	195	69	237	173	118	274	0	0
Mayo	916	131	73	141	187	112	272	0	0
Junio	1.442	194	80	301	401	174	291	0	1
Julio	1.447	121	76	242	602	169	236	0	1
Agosto	1.024	90	49	260	332	130	163	0	0
Septiembre	1.224	201	74	306	305	121	216	0	1
Octubre	1.358	172	119	285	301	188	292	1	0
Noviembre	1.346	156	94	362	280	177	258	19	0
Diciembre	1.032	121	89	236	236	135	215	0	0
Acumulado Anual	14.206	1.919	1.017	3.005	3.394	1.683	3.156	29	3

TABLA 10.- CONTRATOS A PERSONAS CON DISCAPACIDAD POR MODALIDAD DE CONTRATO.
Serie 2009-2018

COMUNIDAD DE MADRID	Total	Indefinidos		Temporales					
		Indefinido ordinario	Convers. en indefinido	Obra o servicio	Event. circuns. Producc.	Interinidad	Temporal discapa.	Formaci.	Otros contratos
2017									
Enero	1.290	192	125	366	224	123	259	1	0
Febrero	1.206	171	103	279	236	138	278		1
Marzo	1.442	211	204	288	237	158	342	1	1
Abril	1.314	189	71	366	276	118	293	1	
Mayo	1.664	152	97	656	303	153	301	1	1
Junio	1.428	155	112	302	397	160	301	1	
Julio	1.629	122	64	290	626	223	304		
Agosto	1.092	108	104	227	337	141	175		
Septiembre	1.331	191	75	311	273	164	315	2	
Octubre	1.452	209	118	310	305	179	328	2	1
Noviembre	1.536	183	99	345	342	181	386		
Diciembre	1.114	126	90	223	272	178	225		
Acumulado Anual	16.498	2.009	1.262	3.963	3.828	1.916	3.507	9	4
2018									
Enero	1.463	190	134	332	322	176	308	1	0
Febrero	1.324	198	123	336	190	171	304	2	
Marzo	1.388	199	166	341	248	153	280	1	
Abril	1.367	194	97	355	295	138	287	1	
Mayo	1.833	179	192	668	305	138	350	1	
Junio	1.588	166	144	373	403	195	306	1	
Julio	1.882	182	85	349	737	269	258	2	
Agosto	1.240	125	97	345	285	186	202		
Septiembre	1.597	223	132	490	294	188	267	3	
Octubre	1.999	266	149	566	421	229	368		
Noviembre									
Diciembre									
Acumulado Anual	15.681	1.922	1.319	4.155	3.500	1.843	2.930	12	

Fuente: D.G. del Servicio Público de Empleo. Comunidad de Madrid

TABLA 11.- CONTRATOS A PERSONAS CON DISCAPACIDAD POR MODALIDAD DE CONTRATO Y CENTRO ESPECIAL DE EMPLEO. Serie de 2009-2018

COMUNIDAD DE MADRID	Total contratación			Centros Especiales de Empleo			Resto de contratos		
	Total	Indef.	Temp.	Total	Indef.	Temp.	Total	Indef.	Temp.
2009									
Enero	402	165	237	203	61	142	199	104	95
Febrero	460	200	260	195	49	146	265	151	114
Marzo	405	201	204	188	67	121	217	134	83
Abril	407	163	244	201	47	154	206	116	90
Mayo	454	169	285	253	44	209	201	125	76
Junio	497	159	338	294	44	250	203	115	88
Julio	530	128	402	342	28	314	188	100	88
Agosto	278	73	205	196	30	166	82	43	39
Septiembre	447	183	264	211	51	160	236	132	104
Octubre	546	190	356	293	53	240	253	137	116
Noviembre	492	165	327	266	35	231	226	130	96
Diciembre	452	181	271	269	67	202	183	114	69
Acumulado Anual	5.370	1.977	3.393	2.911	576	2.335	2.459	1.401	1.058
2010									
Enero	480	160	320	283	56	227	197	104	93
Febrero	529	221	308	291	61	230	238	160	78
Marzo	604	225	379	337	64	273	267	161	106
Abril	503	174	329	303	66	237	200	108	92
Mayo	590	199	391	343	54	289	247	145	102
Junio	529	161	368	328	45	283	201	116	85
Julio	650	192	458	433	62	371	217	130	87
Agosto	423	113	310	288	36	252	135	77	58
Septiembre	694	207	487	471	72	399	223	135	88
Octubre	627	220	407	378	71	307	249	149	100
Noviembre	714	222	492	486	80	406	228	142	86
Diciembre	515	185	330	306	55	251	209	130	79
Acumulado Anual	6.858	2.279	4.579	4.247	722	3.525	2.611	1.557	1.054
2011									
Enero	564	160	404	352	45	307	212	115	97
Febrero	679	254	425	441	103	338	238	151	87
Marzo	672	229	443	391	83	308	281	146	135
Abril	617	198	419	359	65	294	258	133	125
Mayo	746	185	561	494	49	445	252	136	116
Junio	798	221	577	522	94	428	276	127	149
Julio	826	166	660	612	60	552	214	106	108
Agosto	469	104	365	310	26	284	159	78	81
Septiembre	666	165	501	441	52	389	225	113	112
Octubre	804	207	597	503	47	456	301	160	141
Noviembre	700	161	539	493	59	434	207	102	105
Diciembre	669	163	506	475	80	395	194	83	111
Acumulado Anual	8.210	2.213	5.997	5.393	763	4.630	2.817	1.450	1.367
2012									
Enero	605	175	430	394	66	328	211	109	102
Febrero	706	201	505	474	72	402	232	129	103
Marzo	697	182	515	456	57	399	241	125	116
Abril	723	202	521	467	58	409	256	144	112
Mayo	926	205	721	670	52	618	256	153	103
Junio	756	159	597	512	40	472	244	119	125
Julio	1.061	155	906	820	45	775	241	110	131
Agosto	689	97	592	528	24	504	161	73	88
Septiembre	784	166	618	551	41	510	233	125	108
Octubre	832	224	608	562	67	495	270	157	113
Noviembre	683	157	526	430	47	383	253	110	143
Diciembre	681	125	556	489	49	440	192	76	116
Acumulado Anual	9.143	2.048	7.095	6.353	618	5.735	2.790	1.430	1.360

TABLA 11.- CONTRATOS A PERSONAS CON DISCAPACIDAD POR MODALIDAD DE CONTRATO Y CENTRO ESPECIAL DE EMPLEO. Serie de 2009-2018

COMUNIDAD DE MADRID	Total contratación			Centros Especiales de Empleo			Resto de contratos		
	Total	Indef.	Temp.	Total	Indef.	Temp.	Total	Indef.	Temp.
2013									
Enero	680	148	532	440	40	400	240	108	132
Febrero	656	150	506	435	50	385	221	100	121
Marzo	672	153	519	434	38	396	238	115	123
Abril	853	225	628	553	56	497	300	169	131
Mayo	1.016	180	836	736	38	698	280	142	138
Junio	714	132	582	479	28	451	235	104	131
Julio	1.221	161	1.060	990	70	920	231	91	140
Agosto	660	115	545	520	43	477	140	72	68
Septiembre	710	172	538	460	39	421	250	133	117
Octubre	878	173	705	599	52	547	279	121	158
Noviembre	778	156	622	515	43	472	263	113	150
Diciembre	794	159	635	544	44	500	250	115	135
Acumulado Anual	9.632	1.924	7.708	6.705	541	6.164	2.927	1.383	1.544
2014									
Enero	863	174	689	587	50	537	276	124	152
Febrero	759	182	577	445	47	398	314	135	179
Marzo	867	195	672	514	60	454	353	135	218
Abril	877	203	674	557	60	497	320	143	177
Mayo	886	181	705	606	66	540	280	115	165
Junio	986	144	842	672	40	632	314	104	210
Julio	1.319	159	1.160	1.083	50	1.033	236	109	127
Agosto	836	129	707	692	65	627	144	64	80
Septiembre	1.055	211	844	719	54	665	336	157	179
Octubre	1.255	247	1.008	860	73	787	395	174	221
Noviembre	963	187	776	636	55	581	327	132	195
Diciembre	952	157	795	670	46	624	282	111	171
Acumulado Anual	11.618	2.169	9.449	8.041	666	7.375	3.577	1.503	2.074
2015									
Enero	1.008	170	838	713	55	658	295	115	180
Febrero	985	206	779	643	51	592	342	155	187
Marzo	1.044	225	819	677	70	607	367	155	212
Abril	1.117	190	927	823	62	761	294	128	166
Mayo	909	192	717	610	68	542	299	124	175
Junio	1.282	229	1.053	921	61	860	361	168	193
Julio	1.657	232	1.425	1.324	72	1.252	333	160	173
Agosto	806	99	707	648	40	608	158	59	99
Septiembre	1.108	230	878	733	55	678	375	175	200
Octubre	1.190	245	945	843	82	761	347	163	184
Noviembre	1.089	179	910	736	48	688	353	131	222
Diciembre	1.101	199	902	789	72	717	312	127	185
Acumulado Anual	13.296	2.396	10.900	9.460	736	8.724	3.836	1.660	2.176
2016									
Enero	1.057	246	811	692	80	612	365	166	199
Febrero	1.184	300	884	701	72	629	483	228	255
Marzo	1.110	286	824	684	72	612	426	214	212
Abril	1.066	264	802	679	60	619	387	204	183
Mayo	916	204	712	565	66	499	351	138	213
Junio	1.442	274	1.168	1.050	91	959	392	183	209
Julio	1.447	197	1.250	1.135	61	1.074	312	136	176
Agosto	1.024	139	885	822	45	777	202	94	108
Septiembre	1.224	275	949	854	64	790	370	211	159
Octubre	1.358	291	1.067	925	66	859	433	225	208
Noviembre	1.346	250	1.096	979	68	911	367	182	185
Diciembre	1.032	210	822	709	61	648	323	149	174
Acumulado Anual	14.206	2.936	11.270	9.795	806	8.989	4.411	2.130	2.281

TABLA 11.- CONTRATOS A PERSONAS CON DISCAPACIDAD POR MODALIDAD DE CONTRATO Y CENTRO ESPECIAL DE EMPLEO. Serie de 2009-2018

COMUNIDAD DE MADRID	Total contratación			Centros Especiales de Empleo			Resto de contratos		
	Total	Indef.	Temp.	Total	Indef.	Temp.	Total	Indef.	Temp.
2017									
Enero	1.290	317	973	904	104	800	386	213	173
Febrero	1.206	274	932	787	67	720	419	207	212
Marzo	1.442	415	1.027	957	178	779	485	237	248
Abril	1.314	260	1.054	945	75	870	369	185	184
Mayo	1.664	249	1.415	1.313	80	1.233	351	169	182
Junio	1.428	267	1.161	1.057	87	970	371	180	191
Julio	1.629	186	1.443	1.306	67	1.239	323	119	204
Agosto	1.092	212	880	875	94	781	217	118	99
Septiembre	1.331	266	1.065	952	57	895	379	209	170
Octubre	1.452	327	1.125	1.023	104	919	429	223	206
Noviembre	1.536	282	1.254	1.114	90	1.024	422	192	230
Diciembre	1.114	216	898	835	77	758	279	139	140
Acumulado Anual	16.498	3.271	13.227	12.068	1.080	10.988	4.430	2.191	2.239
2018									
Enero	1.463	324	1.139	1.053	97	956	410	227	183
Febrero	1.324	321	1.003	859	91	768	465	230	235
Marzo	1.388	365	1.023	978	143	835	410	222	188
Abril	1.367	291	1.076	981	89	892	386	202	184
Mayo	1.833	371	1.462	1.413	163	1.250	420	208	212
Junio	1.588	310	1.278	1.189	106	1.083	399	204	195
Julio	1.882	267	1.615	1.524	77	1.447	358	190	168
Agosto	1.240	222	1.018	964	89	875	276	133	143
Septiembre	1.597	355	1.242	1.204	118	1.086	393	237	156
Octubre	1.999	415	1.584	1.529	152	1.377	470	263	207
Noviembre									
Diciembre	0	0	0	0	0	0	0	0	0
Acumulado Anual	15.681	3.241	12.440	11.694	1.125	10.569	3.987	2.116	1.871

Fuente: D.G. del Servicio Público de Empleo. Comunidad de Madrid

Boletín informativo de personas con discapacidad. Paro y contratos.

Octubre 2018

Datos estadísticos de periodicidad bimestral sobre paro registrado y contratos específicos de personas con discapacidad. Contiene datos desde 2010.



**Comunidad
de Madrid**