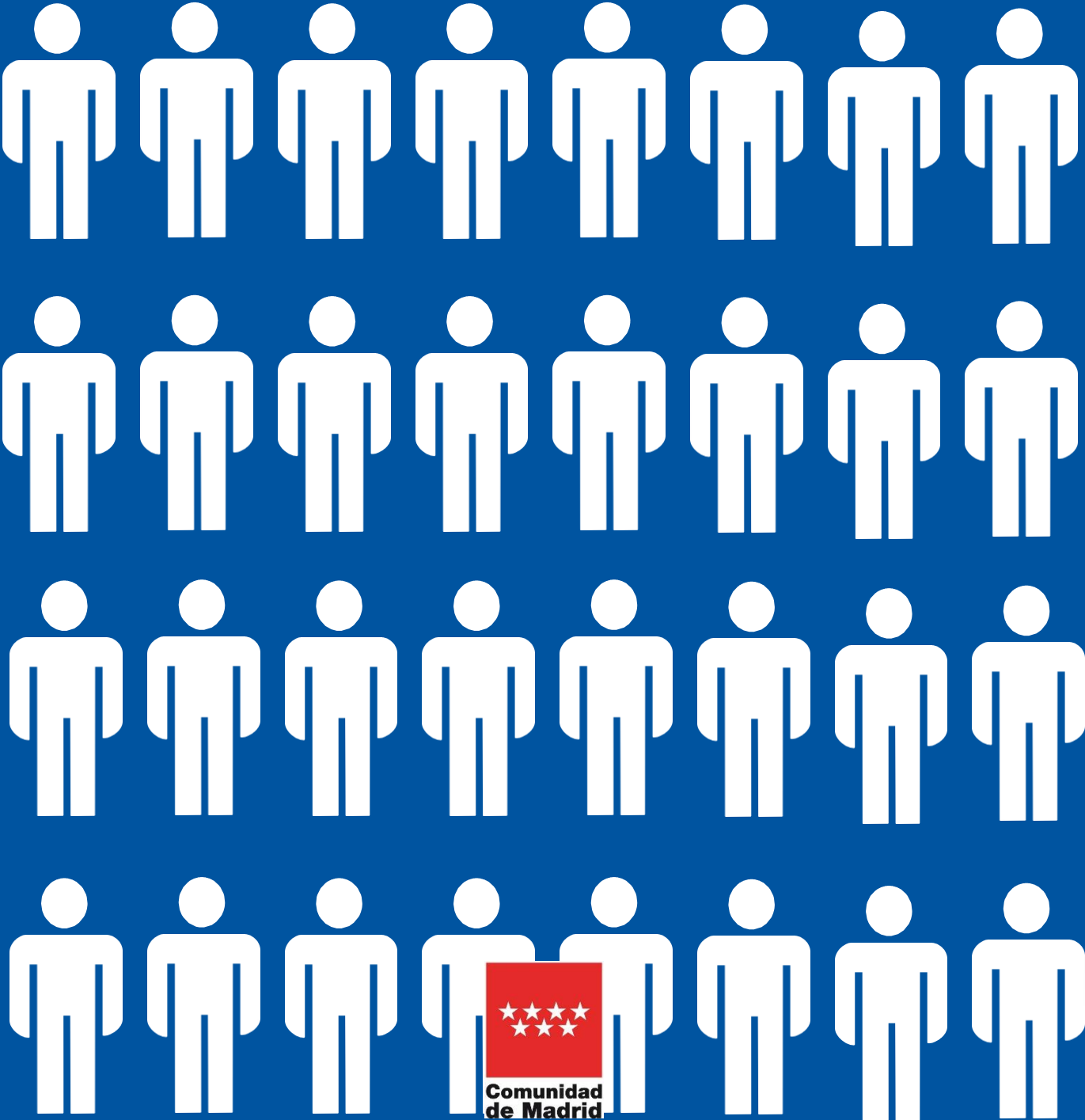


# Boletín informativo de personas con discapacidad. Paro y contratos

Marzo 2026



## CONSEJERÍA DE ECONOMÍA, HACIENDA Y EMPLEO

Consejera de Economía, Hacienda y Empleo

Excm. Sra. Dña. Rocío Albert López-Ibor

Viceconsejera de Economía y Empleo

Ilma. Sra. Dña. M<sup>a</sup> del Carmen Tejera Gimeno

Directora General del Servicio Público de Empleo

Ilma. Sra. Dña. Belén García Díaz



### Elaboración

Subdirección General de Estrategia y Evaluación  
de las Políticas de Empleo

Equipo Técnico del Área de Análisis y Estrategia

Consejería de Economía, Hacienda y Empleo

© Comunidad de Madrid, 2026

Edita

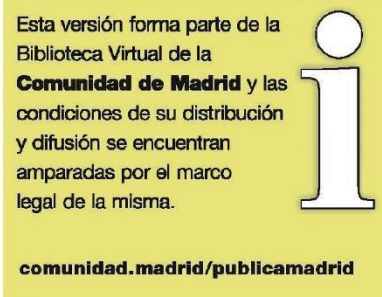
Dirección General del Servicio Público de Empleo Vía

Lusitana, 21. 28025 Madrid. Tel.: 91 580 54 00

Edición: 04/2026

Soporte y formato de edición: publicación en línea en formato pdf

**Publicado en España - Published in Spain**



## ÍNDICE

ÍNDICE.....	3
Nota metodológica.....	4
Personas con discapacidad - Paro registrado y contratos .....	5
Paro registrado .....	5
Contratación.....	8
Empleo de personas con discapacidad.....	11
Tablas.....	13



---

## Nota metodológica

---

El boletín de **Personas con discapacidad: Paro registrado y contratos** analiza periódicamente la situación y evolución de las principales variables que configuran el mercado de trabajo de las personas con discapacidad en la Comunidad de Madrid: sexo, edad, nivel formativo, actividad económica, ocupación y tiempo en desempleo, a partir de los ficheros estadísticos de los demandantes de empleo parados y contratos específicos de personas con discapacidad obtenidos cada mes a través de las oficinas de empleo de la región.

Los datos analizados de **paro registrado** son los correspondientes a los trabajadores que en su solicitud de demanda de empleo declaran que presentan discapacidad; siendo optativa esta declaración puede haber más trabajadores que, aun presentando discapacidad, no lo declaren. Igualmente los **contratos** que se consideran son sólo los específicos para personas con discapacidad, pudiendo tener este colectivo a su vez contratos de carácter general, que no son registrados en este epígrafe.

**Nota:** Los datos de demandantes de empleo, paro registrado y contratos registrados según sector económico están adaptados a la CNAE 2025. Las variaciones incluidas deben interpretarse con cautela.

La estructura del boletín está dividida en dos partes. La primera, **análisis de la situación y evolución**, recoge la situación del período estudiado y evolución respecto de los períodos anteriores, y la segunda, **tablas estructuradas** presenta todas las variables consideradas, desagregando la información de paro registrado por municipios y la de contratos, según modalidad de contratación. También se incluyen tablas con datos del total de **demandantes de empleo** (demandantes parados más otras situaciones de demanda) con discapacidad declarada.

En este boletín se incorporan datos de **Afiliación a la Seguridad Social de personas con grado de discapacidad reconocido** provenientes de la *Estadística de personas con grado de discapacidad reconocido en la Comunidad de Madrid*; Instituto de Estadística de la Comunidad de Madrid (IE). Son datos de carácter anual.

Se puede consultar, igual que las demás publicaciones del Área de Análisis y Estrategia a través de la web oficial de la Comunidad de Madrid, [www.comunidad.madrid](http://www.comunidad.madrid), en concreto en el enlace:

<http://www.comunidad.madrid/publicacion/1142583193550>

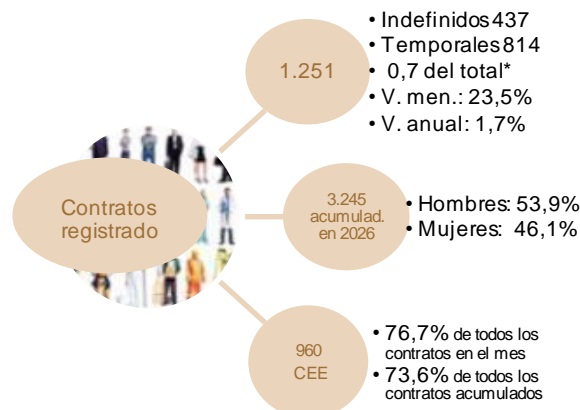


## Personas con discapacidad - Paro registrado y contratos

### Rasgos más relevantes. Marzo 2026



\*% sobre el total del paro registrado en la Comunidad

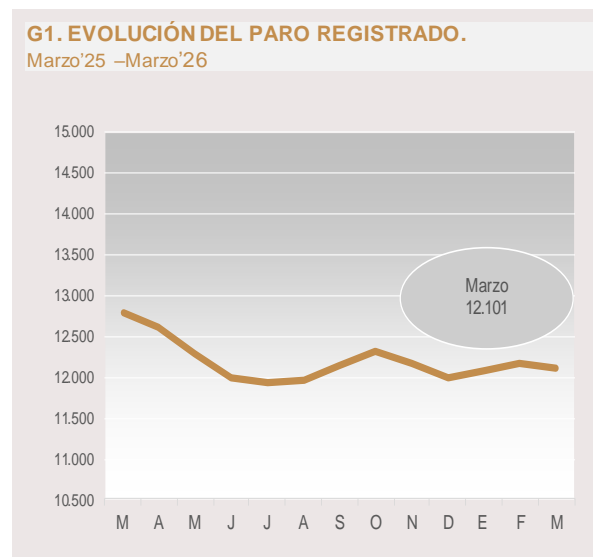


\*% sobre el total de la contratación en la Comunidad

## Paro registrado

### 1.- Evolución del paro registrado

C. DE MADRID	Variación mensual		Variación anual	
	Absoluta	%	Absoluta	%
2017	-1	-0,01	-49	-0,34
2018	-34	-0,24	60	0,42
2019	46	0,33	-230	-1,59
2020	-32	-0,22	122	0,86
2021	7	0,04	1.879	13,13
2022	-46	-0,33	-2.311	-14,27
2023	187	1,38	-144	-1,04
2024	36	0,27	-529	-3,85
2025	73	0,57	-419	-3,17
2026	-67	-0,55	-689	-5,39



En marzo de 2026, el paro registrado entre personas que declaran algún tipo de discapacidad es de 12.101 personas. En cuanto a la variación mensual, se produce un descenso del paro de 67 personas con discapacidad, lo que supone un decremento del 0,6% respecto al mes de febrero.

En términos de variación interanual, se experimenta un descenso del paro del 5,4%, lo que supone 689 personas paradas menos que en marzo de 2025. La evolución mensual de marzo de 2025 a marzo de 2026 se inicia con el dato de marzo de 2025 (12.790), que representó la cifra más alta del periodo. A partir de ahí, el paro disminuyó de forma continuada durante abril (178), mayo (319), junio (297) y julio (57). Tras un ligero repunte en agosto (9) y ascensos más marcados en septiembre (194) y octubre (175), la tendencia volvió a ser descendente en el último tramo del año, con bajadas en noviembre (157) y diciembre (173). En el primer trimestre de 2026, el comportamiento se ha caracterizado por un ascenso inicial en enero hasta situarse en 12.085 personas (98), un incremento en febrero que elevó la cifra a 12.168 (83) y un nuevo descenso en marzo para cerrar el trimestre en 12.101 personas (67).



## 2.- Tipo de discapacidad declarada

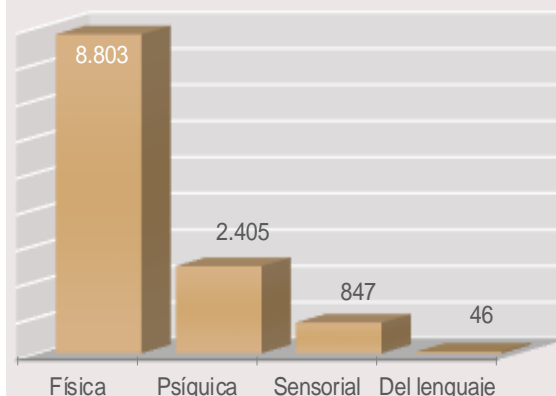
Según el tipo de discapacidad declarada por las personas paradas en la Comunidad de Madrid, el paro registrado se agrupa esencialmente entre las que declaran tener discapacidades físicas, el 72,7% (8.803), 3.795 hombres y 5.008 mujeres. El resto de tipos de discapacidad figuran a gran distancia: las discapacidades psíquicas que representan el 19,9%, 1.293 hombres y 1.112 mujeres, las discapacidades sensoriales el 7,0%, 365 hombres y 482 mujeres y las discapacidades del lenguaje exclusivamente un 0,4%

Atendiendo a los grupos de edad, el paro registrado según discapacidades se agrupa de la siguiente forma:

	Físicas	Psíquicas	Sensorial	Del lenguaje
16-29	1.270	553	70	8
30-54	3.777	1.361	394	25
55-64	3.756	491	383	13

Entre quienes tienen discapacidades físicas, así como en el resto de grupos, la mayoría tiene estudios secundarios y de educación general, han trabajado esencialmente en ocupaciones elementales, empleos administrativos o en los servicios personales y permanecen en el paro registrado mayoritariamente hasta tres meses, más de cuatro años o entre uno o dos años. En variación mensual, el paro registrado descendió entre personas paradas con discapacidad psíquica en 48 personas y en discapacidad sensorial en 32 personas. Por el contrario, se produjo un ligero incremento en la discapacidad de tipo físico, e n 15 personas.

**G 2. PARO REGISTRADO SEGÚN TIPO DE DISCAPACIDAD.** Marzo 2026



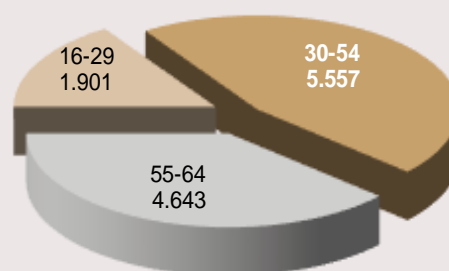
## 3.- Edad

Agrupando la edad de las personas paradas con discapacidad declarada en tres grandes grupos, en los jóvenes menores de 30 años se registran 1.901 personas, entre los 30 y los 54 años, 5.557 y entre los 55 y 64 años, 4.643 personas paradas.

Variación mensual: el paro registrado entre los menores de 30 años desciende en 50 personas, el grupo de entre 30 y 54 años, presenta una reducción de 20, y entre quienes tienen 55 y 64 años el paro aumenta en 3 personas.

Variación anual: el paro desciende entre los menores de 30 años, en 52 personas paradas, también desciende en el tramo de edad de 30-54, con 525 de descenso y entre quienes tienen entre 55 y 64 años el paro disminuye en 112.

**G 3. PARO REGISTRADO SEGÚN GRUPO DE EDAD.** Marzo 2026



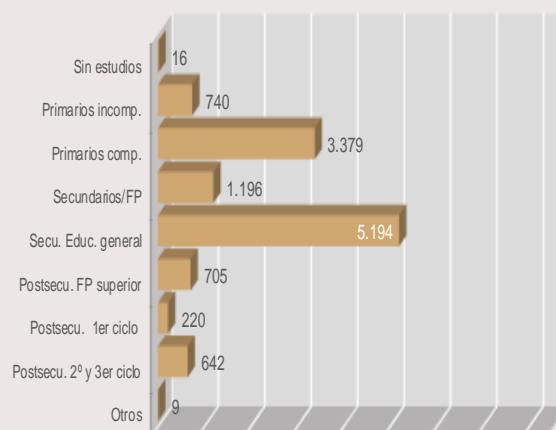
## 4.- Nivel formativo alcanzado

Según el nivel formativo alcanzado, la gran mayoría de las personas paradas que declaran algún tipo de discapacidad tienen estudios secundarios de educación general, que representan el 42,9% del total. Las personas con discapacidad y estudios superiores de primer, segundo o tercer ciclo suponen el 7,1%, porcentaje sensiblemente inferior al que presentan las personas paradas con estudios superiores en el conjunto del paro registrado.

En la variación respecto a febrero de 2026, el paro desciende en la mayoría de los niveles formativos, principalmente entre las personas sin estudios, un 5,9%, en los estudios secundarios de educación general, un 1,6%, y en los estudios secundarios de formación profesional un 1,3%. Aumenta en los estudios primarios incompletos, un 0,8%, y en los estudios postsecundarios de formación profesional superior, un 2,3%.

En variación anual, el paro desciende en todas las categorías formativas. Destaca la reducción en las personas con estudios secundarios de educación general, con un 6,6% de descenso y en estudios primarios incompletos, con una bajada del 13,6%. En la categoría de personas sin estudios/analfabetos, la reducción alcanza el 11,1%

**G 4. PARO REGISTRADO SEGÚN NIVEL FORMATIVO.** Marzo 2026



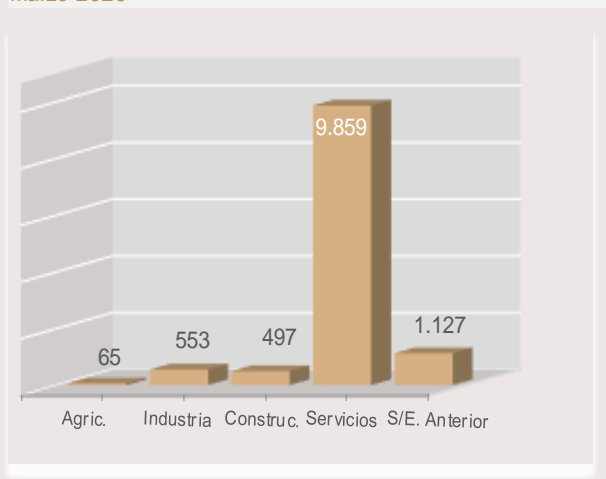
## 5.- Sector económico

La mayoría de las personas paradas con discapacidad, se agrupa preferentemente en el sector de *Servicios*, un 81,5%, por encima del peso que este sector presenta en el paro registrado total. También hay un número significativo de personas paradas en la *Industria* (553), el 4,6% del total del paro de personas con discapacidad. *Construcción* representa el 4,1% y las personas sin empleo anterior un 9,3%.

En la variación mensual se experimenta reducción del paro en el sector *Industria*, con un descenso de 2,5% y sobre todo en el sector de la *Construcción* con una disminución del paro de 5,7%. En el sector *Servicios* el paro queda prácticamente igual que el mes anterior, y en *Agricultura*, (aunque con escaso peso) el paro también se mantiene estable. En la categoría "*Sin empleo anterior*" el paro se reduce un 1,7%.

En la variación anual, el paro registrado disminuye en todos los sectores económicos, destacando el descenso en la *Construcción*, del 14,3%, en la *Industria*, del 9,3%, y en el sector *Servicios*, del 4,9%. También se reduce asimismo el paro entre las personas "*Sin empleo anterior*", un 3,2%, y en la *Agricultura*, con un descenso del 9,7%.

**G 5. PARO REGISTRADO SEGÚN SECTOR ECONÓMICO. Marzo 2026**



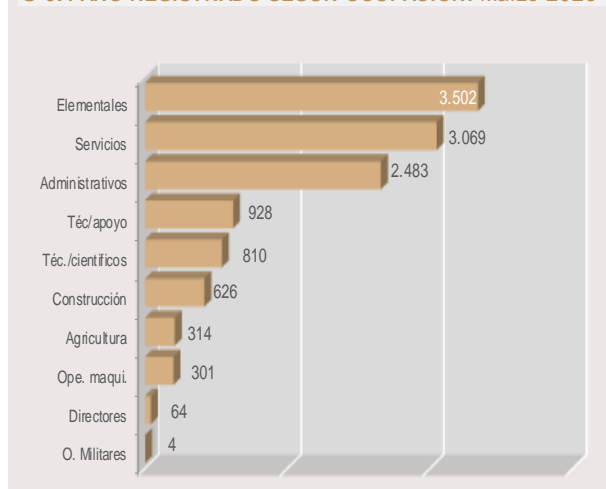
## 6.- Ocupación

Atendiendo a los grandes grupos de ocupación, las personas paradas con discapacidad se concentran principalmente en las ocupaciones elementales, que representan el 28,9% del total, seguidas de los trabajos en los servicios personales, con el 25,4%, y de los empleos administrativos, que agrupan el 20,5%, sumando entre los tres grupos más de las tres cuartas partes del paro de este colectivo.

La variación mensual en los tres principales grupos de ocupación es la siguiente: entre las *ocupaciones elementales* el desempleo disminuye un 0,7%, 25 personas, también descenso del 0,5% en *servicios* personales, 14 personas, y en el grupo de *administrativos* un decremento de 0,6%, 15 personas paradas menos.

La variación anual en los principales grupos es la siguiente: en *ocupaciones elementales* el paro desciende un 5,5%, 204 personas y entre los trabajadores de los *servicios* personales se experimenta una reducción de 6,1%, 199 personas menos. Entre los administrativos, el paro disminuye un 5,6%, 148 personas paradas.

**G 6. PARO REGISTRADO SEGÚN OCUPACIÓN. Marzo 2026**



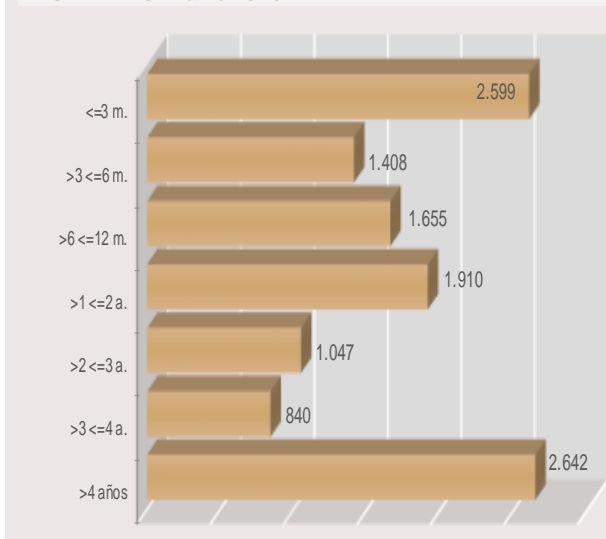
## 7.- Tiempo en el desempleo

El mayor peso del paro registrado entre las personas con discapacidad se concentra entre quienes permanecen inscritas más de cuatro años, con el 21,8%, seguidas de las personas que llevan hasta tres meses en el desempleo, el 21,5%, y de aquellas inscritas entre uno y dos años, que representan el 15,8%, de forma que el 53,2% se encuentra en situación de paro de larga duración.

En la variación mensual respecto a febrero de 2026, el paro aumenta entre las personas inscritas hasta tres meses, un 5,4%, y entre quienes permanecen entre uno y dos años, un 1,6%, mientras que desciende entre las personas inscritas entre tres y seis meses, un 9,8%, y entre quienes llevan más de cuatro años, un 0,3%.

En cuanto a la variación anual respecto a marzo de 2025, el paro disminuye en la mayoría de los tramos, principalmente entre quienes llevan más de cuatro años, un 9,1%, entre las personas inscritas hasta tres meses, un 13,3%, y entre quienes permanecen entre dos y tres años, un 19,8%. En cambio aumenta de forma muy acusada entre las personas inscritas entre tres y cuatro años, un 74,6%

**G 7. PARO REGISTRADO SEGÚN TIEMPO EN EL DESEMPLEO. Marzo 2026**



**- Municipios de más de 25.000 habitantes**

MUNICIPIOS DE LA COMUNIDAD DE MADRID (> 25.000)	Paro registrado/discapacidad declarada	
	Absoluto	% sobre total paro registrado
<b>Total Comunidad</b>	<b>12.101</b>	<b>4,28</b>
Colmenar Viejo	118	5,76
Collado Villalba	181	5,53
Ciempozuelos	65	5,43
San Sebastián de los Reyes	178	5,36
Fuenlabrada	447	4,78
Parla	336	4,77
Valdemoro	174	4,76
Móstoles	442	4,68
Galapagar	69	4,56
Alcalá de Henares	414	4,41
Alcorcón	310	4,40
Leganés	363	4,38
Las Rozas de Madrid	108	4,34
Arganda del Rey	140	4,30
Aranjuez	130	4,25
Madrid	5.731	4,23

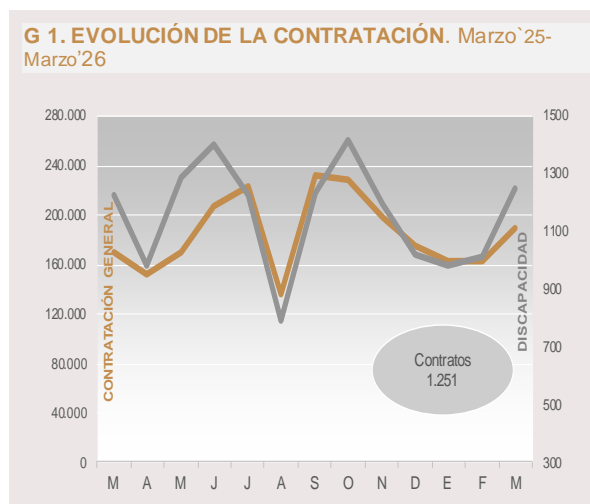
MUNICIPIOS DE LA COMUNIDAD DE MADRID (> 25.000)	Paro registrado/discapacidad declarada	
	Absoluto	% sobre total paro registrado
Getafe	334	4,08
Alcobendas	153	4,07
Navalcarnero	59	3,95
Arroyomolinos	47	3,89
Pozuelo de Alarcón	76	3,89
Pinto	90	3,89
Mejorada del Campo	42	3,73
San Fernando de Henares	65	3,71
Coslada	118	3,67
Tres Cantos	50	3,58
Paracuellos de Jarama	25	3,14
Villaviciosa de Odón	21	2,75
Majadahonda	48	2,72
Rivas-Vaciamadrid	98	2,59
Boadilla del Monte	37	2,49
Torreldones	13	2,02
<b>Total &gt; 25.000</b>	<b>10.747</b>	<b>4,27</b>
<b>Resto &lt; 25000</b>	<b>1.354</b>	<b>4,40</b>

Del total de 282.625 personas paradas registradas en la Comunidad de Madrid en marzo de 2026, el 4,3% declara algún tipo de discapacidad, 12.101 personas. En los municipios de la Comunidad de Madrid de más de 25.000 habitantes, con la incorporación de Mejorada del Campo, según los últimos datos del censo, hay 10.747 personas paradas con algún tipo de discapacidad, que representan el 4,3% del total del paro en estos municipios. Quince de estos municipios alcanzan o superan el porcentaje del 4,3% de personas paradas con discapacidad, como se puede apreciar en la tabla. Colmenar Viejo con un 5,8%, de personas paradas con discapacidad, es el de máximo porcentaje, seguido de Collado Villalba, con un 5,5% y Ciempozuelos y San Sebastián de los Reyes con un 5,4%. Madrid queda en la media con un 4,2%.

**Contratación****1.- Evolución de la contratación**

Tabla 1. PERSONAS CON DISCAPACIDAD. Marzo				
C. DE MADRID	Variación mensual		Variación anual	
	Absoluta	%	Absoluta	%
2017	236	19,57	332	29,91
2018	64	4,83	-54	-3,74
2019	-11	-0,73	108	7,78
2020	-437	-29,15	-434	-29,01
2021	414	36,90	474	44,63
2022	567	37,65	537	34,96
2023	176	14,09	-648	-31,26
2024	-92	-7,35	-266	-18,67
2025	239	24,12	71	6,13
2026	238	23,49	21	1,71

En marzo, el número de contratos realizados a personas con algún tipo de discapacidad en la Comunidad de Madrid, alcanza 1.251 contratos. Se ha experimentado un ascenso mensual, de 238 contratos, tras un incremento de un 23,5%. Los contratos a personas que declaran algún tipo de discapacidad han supuesto el 0,7% del total de la contratación.



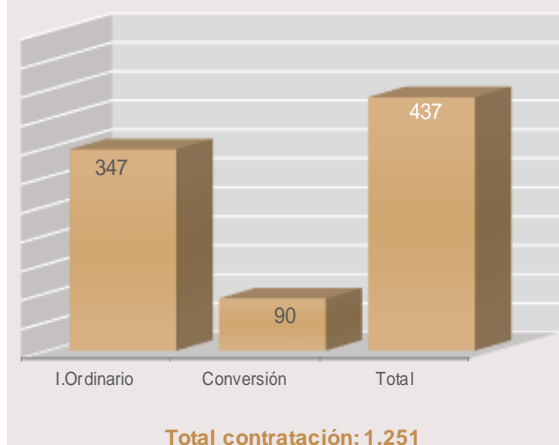
En marzo se produce incremento interanual de la contratación de las personas con discapacidad, 21 contratos más, tras un ascenso del 1,7%. En la evolución mensual de marzo de 2025 a marzo de 2026, la contratación de personas con discapacidad comienza con ascenso de los contratos en marzo de 2025 (239). En abril desciende la contratación (245) y remonta en mayo (300) y en junio (121). Afectados por el efecto estacional, los meses de julio (180) y agosto (437) el número de contratos disminuye, seguidos de repunte de la contratación con ascenso en septiembre (446) y octubre (183). En los dos últimos meses del año 2025 desciende el número de contratos, en noviembre 223 contratos menos y en diciembre una reducción de 173. Ya en 2026, la contratación desciende en enero (41), repunta en febrero (32) y de nuevo asciende en marzo (238).



En el primer trimestre del año 2026, se han acumulado 3.245 contratos, el 2,8% de decremento con respecto al acumulado del año 2025 (3.340); con una distribución por sexo de 1.748 (53,9%) para los hombres y 1.497 (46,1%) para las mujeres. En marzo, los Centros Especiales de Empleo suscribieron el 76,7% de todos los contratos, 960 y un 73,6% de todos los contratos acumulados en 2026, 3.387 contratos de los 3.245 totales.

## 2.- Modalidad de contratación

G 2. CONTRATACIÓN INDEFINIDA. Marzo 2026



G 3. CONTRATACIÓN TEMPORAL. Marzo 2026



Atendiendo a la modalidad de contratos específicos para personas con discapacidad, en marzo de 2026 se han suscrito 437 contratos indefinidos y 814 temporales, con una distribución entre sexos de 47,8% de contratos indefinidos a mujeres y el 52,2% para los hombres y 44,6% y 55,4% y respectivamente, en la contratación temporal. Se formalizan 228 contratos indefinidos entre hombres y 209 entre mujeres, y 451 contratos temporales entre los hombres y 363 suscritos por mujeres. En el total, al finalizar el primer trimestre de 2026, en el acumulado de contratos, la contratación temporal sigue teniendo más peso que la indefinida: se suscribieron 1.217 contratos indefinidos y 2.028 de carácter temporal, representando la estabilidad en el empleo un 37,5%. Analizando por sexo, para los hombres se han registrado en el total de los tres primeros meses del año 2026, 659 contratos indefinidos y 558 para las mujeres, un 54,1% del total de contratos indefinidos fueron para los primeros. En los contratos de carácter temporal, del total de contratos acumulados en el primer trimestre de 2026, 1.748 fueron a hombres y 1.497 a mujeres.

Del apartado

En lo referente a las personas con discapacidad, la contratación indefinida asciende mensualmente un 11,5%, pero en la comparativa del acumulado trimestral (1.217 contratos de enero a marzo), con el mismo trimestre de 2025 (1.295), el decremento de la contratación indefinida ha sido un 6,0%. La estabilidad en el empleo en marzo de 2026 ha alcanzado una tasa del 34,9%. En los contratos de carácter indefinido, este mes, 347 han sido indefinidos ordinarios, y 90 conversiones a indefinido.

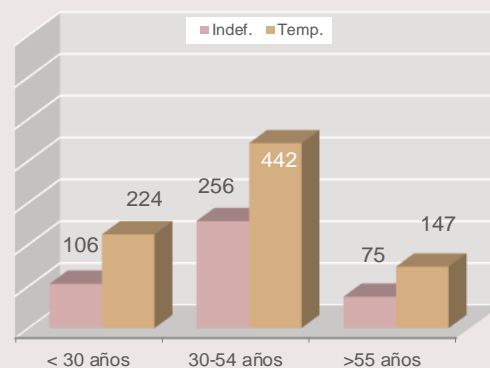
En los Centros Especiales de Empleo, que concentran el grueso de la contratación de personas con discapacidad (76,7%), la tasa de estabilidad en marzo de 2026 es del 23,8%; en el resto de contratación específica para personas con algún tipo de discapacidad, la estabilidad en el empleo es mayor, el 71,8% de la contratación, es indefinida.

## 3.- Edad

Según los tres grandes grupos de edad, para las personas jóvenes menores de 30 años, se han registrado 331 contratos específicos para personas con discapacidad, 106 de carácter indefinido y 224 temporales, es decir, un 32,0% de contratos indefinidos y un 68,0% de temporales; para las personas entre 30 y 54 años se registraron 698 contratos, 256 indefinidos y 442 temporales, lo que supone un 36,7% de estabilidad en el empleo; entre las personas mayores de 55 años se registran 222 contratos, 75 indefinidos y 147 temporales, alcanzando un 33,8% de contratación estable.

La modalidad más utilizada de carácter indefinido es la de *indefinido ordinario*, en todos los grupos de edad. En los temporales, el *temporal para discapacitados*, el de *sustitución*, y el de *circunstancias de la producción* son los más utilizados en todas las edades.

G 4. CONTRATACIÓN SEGÚN GRUPO DE EDAD. Marzo 2026



#### 4.- Nivel formativo

La mayoría de los contratos se realizan a personas con discapacidad con estudios primarios (40,6%) o con estudios secundarios de educación general (44,4%). Los contratos para personas con educación superior ya sea de primer, segundo o tercer ciclo representan exclusivamente un 5,8%, sensiblemente inferior a la contratación general de personas con estos estudios. En el total de los tres primeros meses del año 2026, los contratos se han acumulado en las dos categorías esenciales, estudios secundarios de educación general, 1.387 contratos, el 42,7% del total y en estudios primarios 1.291, el 39,8% del total de contratos.

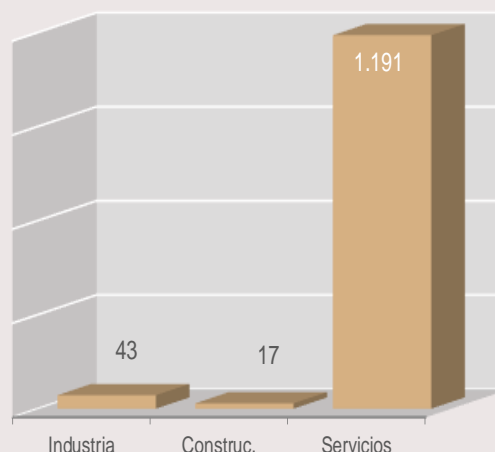
#### 5.- Sector económico

*Servicios* sigue siendo el sector que mayor volumen de contratación registra en el mes de marzo de 2026, algo consustancial a la estructura económica madrileña y a las personas con discapacidad, con mayor acomodo en este sector. En *Servicios* se suscribieron 1.191 contratos, que representan el 95,2% del total de contratos realizados en el mes y un porcentaje claramente superior al que registra la contratación general. El sector *Servicios* acumula, de enero a marzo de 2026, un total de 3.051 contratos, el 94,0% del total de la contratación del período.

En la *Industria* en el mes de marzo se suscribieron 43 contratos, el 3,4% del total de contratos firmados por personas con discapacidad, con un acumulado trimestral en este sector de 146 contratos. En la *Construcción* se formalizaron en el mes 17 contratos, mientras que en el sector agrario no se registró contratación.

En calidad y estabilidad del empleo, *Servicios* presenta en marzo 405 contratos indefinidos y 786 temporales, lo que supone un 34,0% de contratación indefinida. En el sector *Industria*, la estabilidad en el empleo alcanza el 48,8%, y en la *Construcción*, aunque con escaso peso en el total de la contratación, los contratos indefinidos representan el 64,7% del total del sector.

**G 5. CONTRATACIÓN SEGÚN SECTOR ECONÓMICO. Marzo 2026**



#### 6.- Ocupación

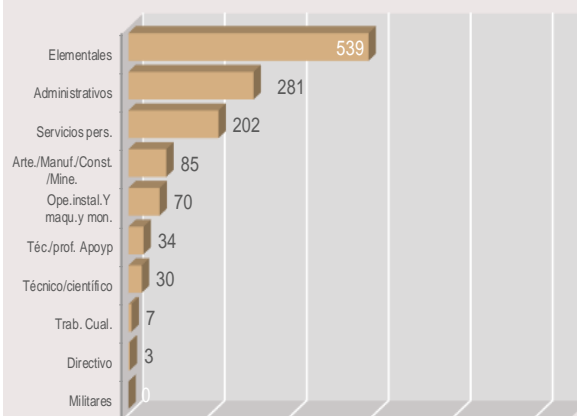
Los grandes grupos de ocupación con mayor volumen de contratación siguen siendo las *ocupaciones elementales*, con 539 contratos, el 43,1% del total de la contratación, los empleos de tipo *administrativo*, con 281 contratos, el 22,5%, y las personas ocupadas en los *servicios personales*, con 202 contratos, el 16,2%; los tres grupos representan el 81,8% del total de la contratación para personas con discapacidad.

Estos tres principales grupos de ocupaciones han contribuido a la estabilidad en el empleo con contratos indefinidos. El 34,3% de los 1.022 contratos suscritos en estas ocupaciones en marzo fueron indefinidos, un total de 351 contratos.

Entre las *ocupaciones elementales*, el 28,6% de los contratos son indefinidos, 154 contratos de los 539 de este tipo de ocupaciones. Entre los *empleados administrativos*, el 39,9% de los contratos son también de carácter indefinido, y entre los *trabajadores de los servicios personales* la contratación estable alcanzó el 42,1%.

Los demás grupos figuran a gran distancia con escasa relevancia en la contratación.

**G 6. CONTRATACIÓN SEGÚN OCUPACIÓN. Marzo 2026**



## Empleo de personas con discapacidad

El empleo de las personas con alguna discapacidad en la Comunidad, solo se puede aproximar mediante la Estadística de personas con grado de discapacidad reconocido en la Comunidad de Madrid, del Instituto de Estadística de la Comunidad de Madrid (IE), cuyos últimos datos son relativos al año 2024 y de periodicidad anual. Se trata de datos cuya fuente primaria es el registro de Afiliación en alta laboral a la Seguridad Social.

En base a esta fuente de información, el total de afiliaciones registradas a personas entre 16 y 64 años con grado de discapacidad reconocido, asciende a 62.898 en el año 2024. Respecto al año anterior, 2023, las afiliaciones registradas de personas con estas características se incrementan un 1,7%, 1.056 afiliaciones más. Las 62.898 afiliaciones representan el 1,7% del total de la afiliación en la Comunidad de Madrid.

Según el régimen de afiliación, el 93,4% de las afiliaciones lo son en el Régimen General (en este caso no se incluye el Régimen Especial Agrario ni el Régimen Especial de Empleados de hogar que quedan en el apartado de Otros), y un 6,6% en el Régimen Especial de Autónomos. Esta distribución de la afiliación dista de la que tiene lugar en la afiliación total de la Comunidad de Madrid, en la que el Régimen General supone un 88,3% y el Régimen Especial de Autónomos un 11,6%.

En cuanto al sexo, del total de las afiliaciones en alta en la Seguridad Social, el 50,9% corresponden a hombres y 49,1% a mujeres. En el Régimen General la proporción es muy similar, no así en el Régimen de Autónomos, en el que de los 4.161 autónomos un 61,9% son hombres, frente a 38,1% de mujeres.

Respecto al sector de actividad económica, 57.101 afiliaciones de personas con discapacidad pertenecen al sector Servicios, un 90,8% de las afiliaciones. Destacan las actividades económicas relacionadas con Servicios a empresas y financieros con un 40,9% y Otros servicios con un 31,3%, seguido de Servicios de comercio, distribución y hostelería con un 18,5%. En las actividades de Minería, industria y energía las afiliaciones en alta laboral alcanzan el 5,5%, en la Construcción un 2,8% y en Agricultura un 0,2%. La distribución de la afiliación de la población total madrileña presenta un porcentaje algo menor en el sector Servicios un 87,8%, en Industria un 6,2, en Construcción un 5,8% y en Agricultura un 0,2%.

El 67,2% de las afiliaciones de personas con discapacidad corresponden a personas entre 45 y 64 años, a diferencia de lo que supone este grupo de edad en el total de la afiliación de la población madrileña que queda en un 45,8%. Dentro de estas edades, en el caso de las personas con discapacidad, el intervalo de 45 a 54 años aglutina el 33,2%, y el tramo de 55 a 64 años un 34,0%. En el Régimen General se repite una distribución similar, no así en el Régimen Especial de autónomos, que, con 4.161 afiliaciones, el porcentaje más alto, un 40,9% corresponde a quienes tienen entre 55 y 64 años de edad, seguido del grupo de edad de 45 a 54 años con 34,7 % y el de 35 a 44 años con un 16,1%.



### Afiliaciones de personas de 16 a 64 años con grado de discapacidad reconocido en la Comunidad de Madrid por sexo, régimen de afiliación y sector de actividad según grupo de edad. 2024

2024	Total (*)	Porcentajes horizontales						Porcentajes verticales						
		Total	De 16 a 24 años	De 25 a 34 años	De 35 a 44 años	De 45 a 54 años	De 55 a 64 años	Total	De 16 a 24 años	De 25 a 34 años	De 35 a 44 años	De 45 a 54 años	De 55 a 64 años	
<b>Total</b>														
Régimen de afiliación	62.898	100,0	4,0	11,4	17,5	33,2	34,0	100,0	100,0	100,0	100,0	100,0	100,0	100,0
Régimen General	58.720	100,0	4,1	11,7	17,6	33,1	33,5	93,4	96,8	96,2	93,9	93,1	92,0	
Régimen Especial de Trabajadores Autónomos	4.161	100,0	1,9	6,5	16,1	34,7	40,9	6,6	3,1	3,8	6,1	6,9	8,0	
Otros	17	100,0	11,8	11,8	11,8	35,3	29,4	0,0	0,1	0,0	0,0	0,0	0,0	
Sector de actividad	62.898	100,0	4,0	11,4	17,5	33,2	34,0	100,0	100,0	100,0	100,0	100,0	100,0	
Agricultura y ganadería	130	100,0	4,6	6,2	26,9	33,1	29,2	0,2	0,2	0,1	0,3	0,2	0,2	
Minería, industria y energía	3.472	100,0	4,0	9,2	16,6	38,6	31,6	5,5	5,6	4,4	5,3	6,4	5,1	
Construcción	1.787	100,0	3,9	8,1	14,7	37,3	36,0	2,8	2,8	2,0	2,4	3,2	3,0	
Servicios de comercio, distribución y turismo	11.644	100,0	7,1	13,8	18,3	31,7	29,1	18,5	33,0	22,5	19,4	17,7	15,9	
Servicios a empresas y financieros	25.741	100,0	3,3	11,9	18,2	34,3	32,3	40,9	34,1	42,8	42,7	42,3	38,9	
Otros servicios	19.716	100,0	3,0	10,1	16,5	31,3	39,1	31,3	24,1	27,9	29,6	29,5	36,1	
Sin especificar	408	100,0	1,0	3,7	12,3	39,5	43,6	0,6	0,2	0,2	0,5	0,8	0,8	
<b>Hombres</b>														
Régimen de afiliación	31.984	100,0	5,0	12,7	17,4	32,8	32,2	100,0	100,0	100,0	100,0	100,0	100,0	
Régimen General	29.395	100,0	5,2	13,2	17,5	32,7	31,3	91,9	96,3	96,1	92,8	91,5	89,5	
Régimen Especial de Trabajadores Autónomos	2.575	100,0	2,2	6,0	15,5	34,5	41,8	8,1	3,5	3,8	7,2	8,5	10,5	
Otros	14	100,0	14,3	14,3	14,3	21,4	35,7	0,0	0,1	0,0	0,0	0,0	0,0	
Sector de actividad	31.984	100,0	5,0	12,7	17,4	32,8	32,2	100,0	100,0	100,0	100,0	100,0	100,0	
Agricultura y ganadería	101	100,0	5,0	7,9	25,7	32,7	28,7	0,3	0,3	0,2	0,5	0,3	0,3	
Minería, industria y energía	2.419	100,0	4,8	9,7	15,8	37,4	32,3	7,6	7,4	5,8	6,9	8,6	7,6	
Construcción	1.410	100,0	4,5	7,9	13,3	37,2	37,2	4,4	4,0	2,7	3,4	5,0	5,1	
Servicios de comercio, distribución y turismo	6.974	100,0	7,2	14,1	18,1	31,4	29,3	21,8	31,5	24,3	22,8	20,8	19,8	
Servicios a empresas y financieros	13.311	100,0	4,4	13,7	18,3	33,2	30,4	41,6	37,2	45,1	43,8	42,1	39,3	
Otros servicios	7.685	100,0	4,0	11,5	16,4	31,2	36,9	24,0	19,4	21,8	22,7	22,9	27,6	
Sin especificar	84	100,0	3,6	4,8	7,1	39,3	45,2	0,3	0,2	0,1	0,1	0,3	0,4	
<b>Mujeres</b>														
Régimen de afiliación	30.914	100,0	2,9	10,1	17,6	33,6	35,8	100,0	100,0	100,0	100,0	100,0	100,0	
Régimen General	29.325	100,0	3,0	10,2	17,6	33,5	35,6	94,9	97,6	96,2	95,0	94,6	94,4	
Régimen Especial de Trabajadores Autónomos	1.586	100,0	1,4	7,4	17,0	34,9	39,3	5,1	2,4	3,8	5,0	5,3	5,6	
Otros	3	100,0	0,0	0,0	0,0	100,0	0,0	0,0	0,0	0,0	0,0	0,0	0,0	
Sector de actividad	30.914	100,0	2,9	10,1	17,6	33,6	35,8	100,0	100,0	100,0	100,0	100,0	100,0	
Agricultura y ganadería	29	100,0	3,4	0,0	31,0	34,5	31,0	0,1	0,1	0,0	0,2	0,1	0,1	
Minería, industria y energía	1.053	100,0	2,1	8,0	18,7	41,3	29,9	3,4	2,4	2,7	3,6	4,2	2,8	
Construcción	377	100,0	1,6	9,0	19,9	37,7	31,8	1,2	0,7	1,1	1,4	1,4	1,1	
Servicios de comercio, distribución y turismo	4.670	100,0	7,0	13,4	18,5	32,2	29,0	15,1	35,7	20,1	15,9	14,5	12,2	
Servicios a empresas y financieros	12.430	100,0	2,1	10,0	18,1	35,5	34,3	40,2	28,8	39,9	41,5	42,4	38,5	
Otros servicios	12.031	100,0	2,4	9,3	16,6	31,3	40,4	38,9	32,3	35,9	36,6	36,2	44,0	
Sin especificar	324	100,0	0,3	3,4	13,6	39,5	43,2	1,0	0,1	0,4	0,8	1,2	1,3	

(\*) Se contabilizan todas las situaciones de pluriempleo y/o pluriactividad que aparecen en la Seguridad Social

Fuente: Estadística de personas con grado de discapacidad reconocido en la Comunidad de Madrid, 2024; Instituto de Estadística de la Comunidad de Madrid (IE)



**TABLA 1.- DEMANDANTES DE EMPLEO SEGÚN DISCAPACIDAD DECLARADA Y TIPO DE DISCAPACIDAD. Marzo 2026**

COMUNIDAD DE MADRID	Total ddtes.	Con discapacidad declarada		Sin discapacidad declarada		Tipo de discapacidad declarada			
		Absoluta	% columna	Absoluta	% columna	Física	Psíquica	Sensorial	Del lenguaje
<b>Sexo</b>									
Total	425.280	21.417	100,00	403.863	100,00	16.228	3.593	1.524	72
Hombres	172.640	10.034	46,85	162.606	40,26	7.459	1.879	662	34
Mujeres	252.640	11.383	53,15	241.257	59,74	8.769	1.714	862	38
<b>Edad</b>									
16 - 19	7.074	288	1,34	6.786	1,68	199	80	8	1
20 - 24	24.747	1.129	5,27	23.618	5,85	792	301	31	5
25 - 29	33.552	1.232	5,75	32.320	8,00	786	385	58	3
30 - 34	35.770	1.126	5,26	34.644	8,58	691	347	79	9
35 - 39	37.430	1.249	5,83	36.181	8,96	780	355	106	8
40 - 44	40.475	1.653	7,72	38.822	9,61	1.144	390	110	9
45 - 49	46.201	2.404	11,22	43.797	10,84	1.760	479	158	7
50 - 54	50.983	3.363	15,70	47.620	11,79	2.646	472	236	9
55 - 59	61.276	3.940	18,40	57.336	14,20	3.229	407	294	10
60 - 64	67.009	3.807	17,78	63.202	15,65	3.190	286	322	9
> 64	20.763	1.226	5,72	19.537	4,84	1.011	91	122	2
<b>Nivel formativo alcanzado</b>									
Analfabetos/sin estudios	1.394	27	0,13	1.367	0,34	20	5	2	0
Est. primarios incompletos	33.395	1.243	5,80	32.152	7,96	958	192	88	5
Est. primarios completos	130.149	5.711	26,67	124.438	30,81	4.417	894	390	10
Est. secund. progr. de FP	28.547	2.156	10,07	26.391	6,53	1.612	388	147	9
Est. Secund. Educ. gen.	139.442	9.234	43,12	130.208	32,24	6.897	1.683	620	34
Est. postsecund. FP sup.	29.329	1.351	6,31	27.978	6,93	1.008	209	126	8
Est. Postsec. Primer ciclo	11.488	437	2,04	11.051	2,74	345	51	41	0
Est. postsec. 2º y 3er cic.	50.999	1.242	5,80	49.757	12,32	960	168	108	6
Otros	537	16	0,07	521	0,13	11	3	2	0
<b>Sector económico</b>									
Agricultura y Pesca	2.864	119	0,56	2.745	0,68	86	23	8	2
Industria	23.109	1.049	4,90	22.060	5,46	792	162	87	8
Construcción	24.216	926	4,32	23.290	5,77	799	75	52	0
Servicios	348.746	17.891	83,54	330.855	81,92	13.564	2.963	1.308	56
Sin empleo anterior	26.345	1.432	6,69	24.913	6,17	987	370	69	6
<b>Ocupación</b>									
Ocupaciones militares	114	6	0,03	108	0,03	4	1	1	0
Directivo	8.356	120	0,56	8.236	2,04	103	7	10	0
Técnico/científico	59.503	1.499	7,00	58.004	14,36	1.174	183	135	7
Téc./prof. Apoyp	43.977	1.600	7,47	42.377	10,49	1.240	231	126	3
Administrativos	66.627	4.524	21,12	62.103	15,38	3.572	652	290	10
Servicios	102.633	5.889	27,50	96.744	23,95	4.726	820	330	13
Trab. Cual./agri./pesca	3.966	453	2,12	3.513	0,87	262	163	26	2
Arte./Manuf./Const./Mine.	30.023	1.016	4,74	29.007	7,18	725	186	99	6
Ope.instal.Y maq.y mon.	15.255	693	3,24	14.562	3,61	580	64	48	1
ocupaciones elementales	94.826	5.617	26,23	89.209	22,09	3.842	1.286	459	30
<b>Tiempo en el desempleo</b>									
<=3 meses	139.808	5.003	23,36	134.805	33,38	3.758	883	346	16
>3 <=6 meses	69.328	2.975	13,89	66.353	16,43	2.288	481	199	7
>6 <=12 meses	62.124	3.052	14,25	59.072	14,63	2.312	525	204	11
>1 <=2 años	55.993	3.272	15,28	52.721	13,05	2.459	555	244	14
>2 <=3 años	27.405	1.780	8,31	25.625	6,34	1.392	263	116	9
>3 <=4 años	19.005	1.358	6,34	17.647	4,37	1.034	218	101	5
>4 años	51.617	3.977	18,57	47.640	11,80	2.985	668	314	10

Fuente: D.G. del Servicio Público de Empleo. Comunidad de Madrid



**TABLA 2.- DEMANDANTES DE EMPLEO CON DISCAPACIDAD DECLARADA. Marzo 2026**

COMUNIDAD DE MADRID	Total ddtes.	Variación mensual		Variación anual	
		Absoluta	%	Absoluta	%
<b>Sexo</b>					
Total	21.417	37	0,17	7	0,03
Hombres	10.034	13	0,13	64	0,64
Mujeres	11.383	24	0,21	-57	-0,50
<b>Edad</b>					
16 - 19	288	8	2,86	14	5,11
20 - 24	1.129	-9	-0,79	50	4,63
25 - 29	1.232	-29	-2,30	58	4,94
30 - 34	1.126	37	3,40	-25	-2,17
35 - 39	1.249	28	2,29	-10	-0,79
40 - 44	1.653	-32	-1,90	-75	-4,34
45 - 49	2.404	3	0,12	-219	-8,35
50 - 54	3.363	13	0,39	-76	-2,21
55 - 59	3.940	8	0,20	81	2,10
60 - 64	3.807	13	0,34	0	0,00
> 64	1.226	-3	-0,24	209	20,55
<b>Nivel formativo alcanzado</b>					
Analfabetos/sin estudios	27	-1	-3,57	-3	-10,00
Est. primarios incompletos	1.243	11	0,89	-83	-6,26
Est. primarios completos	5.711	63	1,12	198	3,59
Est. secund. progr. de FP	2.156	0	0,00	26	1,22
Est. Secund. Educ. gen.	9.234	-41	-0,44	-118	-1,26
Est. postsecund. FP sup.	1.351	15	1,12	19	1,43
Est. Postsec. Primer ciclo	437	1	0,23	-2	-0,46
Est. postsec. 2º y 3er cic.	1.242	-8	-0,64	-30	-2,36
Otros	16	-3	-15,79	0	0,00
<b>Sector económico</b>					
Agricultura y Pesca	119	0	0,00	0	0,00
Industria	1.049	-19	-1,78	-22	-2,05
Construcción	926	-57	-5,80	-54	-5,51
Servicios	17.891	119	0,67	59	0,33
Sin empleo anterior	1.432	-6	-0,42	24	1,70
<b>Ocupación</b>					
Ocupaciones militares	6	-1	-14,29	2	50,00
Directivo	120	-5	-4,00	-3	-2,44
Técnico/científico	1.499	-11	-0,73	-28	-1,83
Téc./prof. Apoyp	1.600	4	0,25	96	6,38
Administrativos	4.524	-9	-0,20	-1	-0,02
Servicios	5.889	34	0,58	-26	-0,44
Trab. Cual./agri./pesca	453	-4	-0,88	-4	-0,88
Arte./Manuf./Const./Mine.	1.016	-8	-0,78	8	0,79
Ope.instal.Y maqu.y mon.	693	7	1,02	-6	-0,86
ocupaciones elementales	5.617	30	0,54	-31	-0,55
<b>Tiempo en el desempleo</b>					
<=3 meses	5.003	256	5,39	-379	-7,04
>3 <=6 meses	2.975	-322	-9,77	133	4,68
>6 <=12 meses	3.052	78	2,62	21	0,69
>1 <=2 años	3.272	50	1,55	85	2,67
>2 <=3 años	1.780	-24	-1,33	-225	-11,22
>3 <=4 años	1.358	10	0,74	613	82,28
>4 años	3.977	-11	-0,28	-241	-5,71

Fuente: D.G. del Servicio Público de Empleo. Comunidad de Madrid



**TABLA 3.- PARO REGISTRADO SEGÚN DISCAPACIDAD DECLARADA Y TIPO DE DISCAPACIDAD. Marzo 2026**

COMUNIDAD DE MADRID	Total paro registrado	Con discapacidad declarada		Sin discapacidad declarada		Tipo de discapacidad declarada			
		Absoluta	% columna	Absoluta	% columna	Física	Psíquica	Sensorial	Del lenguaje
<b>Sexo</b>									
Total	282.625	12.101	100,00	270.524	100,00	8.803	2.405	847	46
Hombres	115.231	5.476	45,25	109.755	40,57	3.795	1.293	365	23
Mujeres	167.394	6.625	54,75	160.769	59,43	5.008	1.112	482	23
<b>Edad</b>									
16 - 19	5.076	218	1,80	4.858	1,80	148	64	5	1
20 - 24	15.896	818	6,76	15.078	5,57	569	222	23	4
25 - 29	22.492	865	7,15	21.627	7,99	553	267	42	3
30 - 34	24.444	745	6,16	23.699	8,76	459	234	47	5
35 - 39	25.700	797	6,59	24.903	9,21	485	248	60	4
40 - 44	27.287	904	7,47	26.383	9,75	598	242	57	7
45 - 49	31.179	1.315	10,87	29.864	11,04	903	315	93	4
50 - 54	35.299	1.796	14,84	33.503	12,38	1.332	322	137	5
55 - 59	44.851	2.260	18,68	42.591	15,74	1.793	286	173	8
60 - 64	50.401	2.383	19,69	48.018	17,75	1.963	205	210	5
<b>Nivel formativo alcanzado</b>									
Analfabetos/sin estudios	940	16	0,13	924	0,34	10	4	2	0
Est. primarios incompletos	22.629	740	6,12	21.889	8,09	543	139	54	4
Est. primarios completos	86.827	3.379	27,92	83.448	30,85	2.509	637	227	6
Est. secund. progr. de FP	18.763	1.196	9,88	17.567	6,49	853	248	88	7
Est. Secund. Educ. gen.	94.319	5.194	42,92	89.125	32,95	3.693	1.134	347	20
Est. postsecund. FP sup.	19.002	705	5,83	18.297	6,76	515	123	63	4
Est. Postsec. Primer ciclo	7.033	220	1,82	6.813	2,52	180	21	19	0
Est. postsec. 2º y 3er cic.	32.769	642	5,31	32.127	11,88	494	97	46	5
Otros	343	9	0,07	334	0,12	6	2	1	0
<b>Sector económico</b>									
Agricultura y Pesca	1.831	65	0,54	1.766	0,65	45	13	5	2
Industria	15.139	553	4,57	14.586	5,39	380	111	55	7
Construcción	17.893	497	4,11	17.396	6,43	410	58	29	0
Servicios	228.896	9.859	81,47	219.037	80,97	7.201	1.915	710	33
Sin empleo anterior	18.866	1.127	9,31	17.739	6,56	767	308	48	4
<b>Ocupación</b>									
Ocupaciones militares	82	4	0,03	78	0,03	3	0	1	0
Directivo	5.842	64	0,53	5.778	2,14	57	2	5	0
Técnico/científico	38.961	810	6,69	38.151	14,10	625	106	73	6
Téc./prof. Apoy	29.618	928	7,67	28.690	10,61	715	143	69	1
Administrativos	44.077	2.483	20,52	41.594	15,38	1.893	420	162	8
Servicios	67.818	3.069	25,36	64.749	23,93	2.352	541	168	8
Trab. Cual./agri./pesca	2.791	314	2,59	2.477	0,92	172	121	19	2
Arte./Manuf./Const./Mine.	20.939	626	5,17	20.313	7,51	430	136	56	4
Ope.instal.Y maq.y mon.	9.415	301	2,49	9.114	3,37	241	38	21	1
ocupaciones elementales	63.082	3.502	28,94	59.580	22,02	2.315	898	273	16
<b>Tiempo en el desempleo</b>									
<=3 meses	87.817	2.599	21,48	85.218	31,50	1.886	531	173	9
>3 <=6 meses	40.226	1.408	11,64	38.818	14,35	1.049	265	90	4
>6 <=12 meses	42.277	1.655	13,68	40.622	15,02	1.206	336	105	8
>1 <=2 años	41.498	1.910	15,78	39.588	14,63	1.373	390	141	6
>2 <=3 años	19.189	1.047	8,65	18.142	6,71	797	180	62	8
>3 <=4 años	13.864	840	6,94	13.024	4,81	599	172	67	2
>4 años	37.754	2.642	21,83	35.112	12,98	1.893	531	209	9

Fuente: D.G. del Servicio Público de Empleo. Comunidad de Madrid



**TABLA 4.- PARO REGISTRADO CON DISCAPACIDAD DECLARADA. Variaciones Marzo 2026**

COMUNIDAD DE MADRID	Paro registrado	Variación mensual		Variación anual	
		Absoluta	%	Absoluta	%
<b>Sexo</b>					
Total	12.101	-67	-0,55	-689	-5,39
Hombres	5.476	-39	-0,71	-273	-4,75
Mujeres	6.625	-28	-0,42	-416	-5,91
<b>Edad</b>					
16 - 19	218	-1	-0,46	0	0,00
20 - 24	818	-16	-1,92	-27	-3,20
25 - 29	865	-33	-3,67	-25	-2,81
30 - 34	745	2	0,27	-62	-7,68
35 - 39	797	6	0,76	-44	-5,23
40 - 44	904	-38	-4,03	-103	-10,23
45 - 49	1.315	2	0,15	-187	-12,45
50 - 54	1.796	8	0,45	-129	-6,70
55 - 59	2.260	-15	-0,66	-27	-1,18
60 - 64	2.383	18	0,76	-85	-3,44
<b>Nivel formativo alcanzado</b>					
Analfabetos/sin estudios	16	-1	-5,88	-2	-11,11
Est. primarios incompletos	740	6	0,82	-116	-13,55
Est. primarios completos	3.379	25	0,75	-97	-2,79
Est. secund. progr. de FP	1.196	-16	-1,32	-8	-0,66
Est. Secund. Educ. gen.	5.194	-84	-1,59	-369	-6,63
Est. postsecund. FP sup.	705	16	2,32	-22	-3,03
Est. Postsec. Primer ciclo	220	-4	-1,79	-22	-9,09
Est. postsec. 2º y 3er cic.	642	-7	-1,08	-51	-7,36
Otros	9	-2	-18,18	-2	-18,18
<b>Sector económico</b>					
Agricultura y Pesca	65	0	0,00	-7	-9,72
Industria	553	-14	-2,47	-57	-9,34
Construcción	497	-30	-5,69	-83	-14,31
Servicios	9.859	-3	-0,03	-505	-4,87
Sin empleo anterior	1.127	-20	-1,74	-37	-3,18
<b>Ocupación</b>					
Ocupaciones militares	4	-2	-33,33	0	0,00
Directivo	64	0	0,00	-4	-5,88
Técnico/científico	810	-16	-1,94	-63	-7,22
Téc./prof. Apoyp	928	-5	-0,54	25	2,77
Administrativos	2.483	-15	-0,60	-148	-5,63
Servicios	3.069	-14	-0,45	-199	-6,09
Trab. Cual./agri./pesca	314	-11	-3,38	-30	-8,72
Arte./Manuf./Const./Mine.	626	7	1,13	-21	-3,25
Ope.instal.Y maq.y mon.	301	14	4,88	-45	-13,01
ocupaciones elementales	3.502	-25	-0,71	-204	-5,50
<b>Tiempo en el desempleo</b>					
<=3 meses	2.599	128	5,18	-400	-13,34
>3 <=6 meses	1.408	-175	-11,05	-67	-4,54
>6 <=12 meses	1.655	-16	-0,96	-65	-3,78
>1 <=2 años	1.910	17	0,90	7	0,37
>2 <=3 años	1.047	-19	-1,78	-259	-19,83
>3 <=4 años	840	9	1,08	359	74,64
>4 años	2.642	-11	-0,41	-264	-9,08

Fuente: D.G. del Servicio Público de Empleo. Comunidad de Madrid



**TABLA 5.- PARO REGISTRADO SEGÚN DISCAPACIDAD DECLARADA PARA MUNICIPIOS DE MÁS DE 25.000 HABITANTES. Marzo 2026**

MUNICIPIOS DE LA COMUNIDAD DE MADRID (> 25.000)	Total paro registrado	Paro registrado/discapacidad declarada	
		Absoluto	% sobre total paro registrado
<b>Total Comunidad</b>	<b>282.625</b>	<b>12.101</b>	<b>4,28</b>
Colmenar Viejo	2.049	118	5,76
San Sebastián de los Reyes	3.318	178	5,36
Collado Villalba	3.275	181	5,53
Ciempozuelos	1.198	65	5,43
Fuenlabrada	9.355	447	4,78
Valdemoro	3.658	174	4,76
Móstoles	9.438	442	4,68
Parla	7.041	336	4,77
Alcorcón	7.041	310	4,40
Alcalá de Henares	9.387	414	4,41
Aranjuez	3.056	130	4,25
Leganés	8.282	363	4,38
Arganda del Rey	3.258	140	4,30
Madrid	135.488	5.731	4,23
Navalcarnero	1.492	59	3,95
Galapagar	1.514	69	4,56
Getafe	8.189	334	4,08
Alcobendas	3.759	153	4,07
Torrejón de Ardoz	6.370	265	4,16
Las Rozas de Madrid	2.488	108	4,34
Pinto	2.314	90	3,89
Tres Cantos	1.396	50	3,58
Coslada	3.211	118	3,67
San Fernando de Henares	1.752	65	3,71
Arroyomolinos	1.207	47	3,89
Pozuelo de Alarcón	1.954	76	3,89
Paracuellos de Jarama	795	25	3,14
Rivas-Vaciamadrid	3.788	98	2,59
Boadilla del Monte	1.486	37	2,49
Majadahonda	1.762	48	2,72
Torrelodones	643	13	2,02
Villaviciosa de Odón	763	21	2,75
<b>Total &gt; 25.000</b>	<b>250.727</b>	<b>10.705</b>	<b>4,27</b>
<b>Resto &lt; 25000</b>	<b>31.898</b>	<b>1.396</b>	<b>4,38</b>

Fuente: D.G. del Servicio Público de Empleo. Comunidad de Madrid

**TABLA 6.- PARO REGISTRADO SEGÚN DISCAPACIDAD DECLARADA. Serie 2026**

AÑO 2026	Total P.R.	Tipo de discapacidad declarada							
		Paro registrado				Variación mensual			
		Física	Psíquica	Sensorial	Del lenguaje	Física	Psíquica	Sensorial	Del lenguaje
Enero	12.085	8.723	2.468	850	44	83	23	-10	2
Febrero	12.168	8.788	2.453	879	48	65	-15	29	4
Marzo	12.101	8.803	2.405	847	46	15	-48	-32	-2
Abril									
Mayo									
Junio									
Julio									
Agosto									
Septiembre									
Octubre									
Noviembre									
Diciembre									

Fuente: D.G. del Servicio Público de Empleo. Comunidad de Madrid



**TABLA 7.- PARO REGISTRADO SEGÚN DISCAPACIDAD DECLARADA. Serie 2009-2026**

COMUNIDAD DE MADRID	Con discapacidad declarada	Sin discapacidad declarada	Tipo de discapacidad declarada				
			Física	Psíquica	Sensorial	Del lenguaje	
<b>2009</b>							
Enero	4.716	364.540	2.726	1.184	774	32	
Febrero	5.603	381.942	3.555	1.221	794	33	
Marzo	5.814	399.859	3.677	1.300	807	30	
Abril	5.923	409.219	3.732	1.318	839	34	
Mayo	6.084	411.189	3.828	1.353	867	36	
Junio	6.292	411.992	3.930	1.399	930	33	
Julio	6.261	410.003	3.886	1.392	952	31	
Agosto	6.323	418.436	3.935	1.402	951	35	
Septiembre	6.436	424.348	3.980	1.451	974	31	
Octubre	6.655	435.203	4.097	1.497	1.032	29	
Noviembre	6.780	441.444	4.195	1.508	1.046	31	
Diciembre	6.696	445.233	4.134	1.510	1.023	29	
<b>Media Anual</b>	<b>6.132</b>	<b>412.784</b>	<b>3.806</b>	<b>1.378</b>	<b>916</b>	<b>32</b>	
<b>2010</b>							
Enero	6.920	458.532	4.299	1.554	1.035	32	
Febrero	7.169	467.187	4.453	1.612	1.072	32	
Marzo	7.418	472.604	4.584	1.689	1.108	37	
Abril	7.629	473.615	4.722	1.756	1.113	38	
Mayo	7.762	466.899	4.760	1.819	1.143	40	
Junio	7.915	462.998	4.837	1.870	1.170	38	
Julio	7.799	454.921	4.763	1.833	1.163	40	
Agosto	7.984	460.625	4.894	1.863	1.186	41	
Septiembre	8.143	463.500	4.989	1.951	1.163	40	
Octubre	8.229	463.159	5.006	1.971	1.206	46	
Noviembre	8.350	460.729	5.075	1.989	1.238	48	
Diciembre	8.269	453.659	5.039	1.963	1.222	45	
<b>Media anual</b>	<b>7.799</b>	<b>463.202</b>	<b>4.785</b>	<b>1.823</b>	<b>1.152</b>	<b>40</b>	
<b>2011</b>							
Enero	8.557	463.911	5.212	2.052	1.244	49	
Febrero	8.738	469.432	5.339	2.100	1.247	52	
Marzo	8.880	473.145	5.435	2.142	1.251	52	
Abril	8.937	470.133	5.485	2.135	1.266	51	
Mayo	8.978	466.898	5.504	2.143	1.282	49	
Junio	9.036	460.475	5.556	2.128	1.304	48	
Julio	9.039	460.918	5.551	2.128	1.314	46	
Agosto	9.114	465.883	5.609	2.129	1.331	45	
Septiembre	9.493	475.713	5.852	2.256	1.333	52	
Octubre	9.702	487.323	5.953	2.306	1.382	61	
Noviembre	9.694	483.318	5.947	2.294	1.391	62	
Diciembre	9.689	479.020	5.955	2.275	1.397	62	
<b>Media anual</b>	<b>9.155</b>	<b>471.347</b>	<b>5.617</b>	<b>2.174</b>	<b>1.312</b>	<b>52</b>	
<b>2012</b>							
Enero	10.010	501.455	6.178	2.342	1.433	57	
Febrero	10.301	516.073	6.361	2.442	1.439	59	
Marzo	10.475	520.400	6.429	2.504	1.481	61	
Abril	10.543	520.774	6.461	2.547	1.474	61	
Mayo	10.786	518.954	6.550	2.630	1.538	68	
Junio	10.858	510.388	6.615	2.641	1.541	61	
Julio	10.849	511.572	6.628	2.615	1.546	60	
Agosto	10.917	522.513	6.701	2.586	1.569	61	
Septiembre	11.274	525.183	6.852	2.736	1.619	67	
Octubre	11.723	522.513	7.104	2.857	1.692	70	
Noviembre	11.964	541.798	7.246	2.923	1.726	69	
Diciembre	11.939	522.513	7.268	2.875	1.731	65	
<b>Media anual</b>	<b>10.970</b>	<b>519.511</b>	<b>6.699</b>	<b>2.642</b>	<b>1.566</b>	<b>63</b>	



**TABLA 7.- PARO REGISTRADO SEGÚN DISCAPACIDAD DECLARADA. Serie 2009-2026**

COMUNIDAD DE MADRID	Con discapacidad declarada	Sin discapacidad declarada	Tipo de discapacidad declarada				
			Física	Psíquica	Sensorial	Del lenguaje	
<b>2013</b>							
Enero	12.297	549.622	7.494	2.952	1.781	70	
Febrero	12.497	557.542	7.656	2.986	1.787	68	
Marzo	12.579	559.172	7.740	2.977	1.793	69	
Abril	12.764	556.266	7.840	3.050	1.802	72	
Mayo	12.745	547.815	7.836	3.051	1.785	73	
Junio	12.734	533.110	7.852	3.052	1.759	71	
julio	12.518	529.882	7.715	2.996	1.734	73	
Agosto	12.566	431.339	7.741	3.008	1.741	76	
Septiembre	12.936	534.765	7.924	3.137	1.797	78	
Octubre	13.148	539.610	8.090	3.178	1.809	71	
Noviembre	13.250	537.019	8.148	3.205	1.827	70	
Diciembre	13.050	522.513	8.033	3.138	1.814	65	
<b>Media anual</b>	<b>12.757</b>	<b>533.221</b>	<b>7.839</b>	<b>3.061</b>	<b>1.786</b>	<b>71</b>	
<b>2014</b>							
Enero	13.239	534.114	8.168	3.159	1.838	74	
Febrero	13.375	536.139	8.271	3.213	1.819	72	
Marzo	13.539	533.340	8.380	3.260	1.824	75	
Abril	13.561	522.353	8.394	3.274	1.816	77	
Mayo	13.421	507.442	8.286	3.232	1.824	79	
Junio	13.339	492.089	8.224	3.247	1.790	78	
julio	13.035	492.943	8.101	3.111	1.740	83	
Agosto	13.067	495.086	8.149	3.104	1.733	81	
Septiembre	13.401	497.180	8.315	3.231	1.774	81	
Octubre	13.744	502.304	8.529	3.310	1.826	79	
Noviembre	13.716	498.461	8.488	3.368	1.781	79	
Diciembre	13.574	485.075	8.413	3.348	1.742	71	
<b>Media anual</b>	<b>13.418</b>	<b>508.044</b>	<b>8.310</b>	<b>3.238</b>	<b>1.792</b>	<b>77</b>	
<b>2015</b>							
Enero	13.858	492.179	8.559	3.432	1.789	78	
Febrero	14.064	494.384	8.707	3.472	1.805	80	
Marzo	14.219	489.222	8.812	3.527	1.807	73	
Abril	14.031	477.250	8.707	3.497	1.759	68	
Mayo	<b>13.898</b>	<b>461.286</b>	<b>8.638</b>	<b>3.462</b>	<b>1.730</b>	<b>68</b>	
Junio	13.576	447.518	8.444	3.398	1.663	71	
julio	13.222	441.439	8.294	3.259	1.601	68	
Agosto	13.404	445.292	8.420	3.313	1.600	71	
Septiembre	<b>13.802</b>	447.184	<b>8.615</b>	<b>3.454</b>	<b>1.655</b>	<b>78</b>	
Octubre	14.201	452.113	8.888	3.502	1.732	79	
Noviembre	14.224	447.412	8.923	3.506	1.720	75	
Diciembre	13.973	438.379	8.823	3.426	1.653	71	
<b>Media anual</b>	<b>13.873</b>	<b>461.138</b>	<b>8.653</b>	<b>3.437</b>	<b>1.710</b>	<b>73</b>	
<b>2016</b>							
Enero	14.168	446.162	8.947	3.432	1.716	73	
Febrero	14.379	448.161	9.048	3.524	1.738	69	
Marzo	14.411	444.023	9.039	3.564	1.743	65	
Abril	14.318	435.685	9.000	3.526	1.722	70	
Mayo	14.076	423.290	8.841	3.477	1.686	72	
Junio	13.886	411.654	8.786	3.389	1.640	71	
julio	13.463	404.942	8.588	3.238	1.570	67	
Agosto	13.516	408.048	8.643	3.244	1.554	75	
Septiembre	13.929	405.603	8.845	3.417	1.593	74	
Octubre	14.231	406.074	9.020	3.495	1.645	71	
Noviembre	14.229	402.430	9.014	3.502	1.646	67	
Diciembre	13.833	391.534	8.825	3.357	1.591	60	
<b>Media anual</b>	<b>14.037</b>	<b>418.967</b>	<b>8.883</b>	<b>3.430</b>	<b>1.654</b>	<b>70</b>	



**TABLA 7.- PARO REGISTRADO SEGÚN DISCAPACIDAD DECLARADA. Serie 2009-2026**

COMUNIDAD DE MADRID	Con discapacidad declarada	Sin discapacidad declarada	Tipo de discapacidad declarada			
			Física	Psíquica	Sensorial	Del lenguaje
<b>2017</b>						
Enero	14.122	400.912	9.030	3.400	1.627	65
Febrero	14.363	402.344	9.186	3.471	1.639	67
Marzo	14.362	395.464	9.203	3.456	1.631	72
Abril	14.045	383.406	8.983	3.421	1.570	71
Mayo	13.656	373.887	8.711	3.319	1.550	76
Junio	13.766	366.042	8.781	3.312	1.598	75
Julio	13.479	365.963	8.663	3.194	1.555	67
Agosto	13.542	369.765	8.695	3.221	1.561	65
Septiembre	14.101	371.360	9.020	3.384	1.625	72
Octubre	14.289	371.481	9.153	3.440	1.632	64
Noviembre	14.071	363.508	9.021	3.387	1.601	62
Diciembre	13.817	356.149	8.862	3.328	1.569	58
<b>Media anual</b>	<b>13.968</b>	<b>376.690</b>	<b>8.942</b>	<b>3.361</b>	<b>1.597</b>	<b>68</b>
<b>2018</b>						
Enero	14.280	367.452	9.173	3.422	1.623	62
Febrero	14.456	369.007	9.331	3.450	1.616	59
Marzo	14.422	365.629	9.292	3.458	1.613	59
Abril	14.239	356.351	9.189	3.446	1.545	59
Mayo	14.025	346.735	9.127	3.358	1.475	65
Junio	13.792	337.255	8.972	3.282	1.471	67
Julio	13.505	336.198	8.830	3.177	1.431	67
Agosto	13.573	340.540	8.900	3.188	1.420	65
Septiembre	14.073	339.830	9.227	3.353	1.436	57
Octubre	14.014	337.783	9.190	3.353	1.416	55
Noviembre	13.841	332.035	9.061	3.323	1.401	56
Diciembre	13.519	325.779	8.906	3.192	1.364	57
<b>Media anual</b>	<b>13.978</b>	<b>346.216</b>	<b>9.100</b>	<b>3.334</b>	<b>1.484</b>	<b>61</b>
<b>2019</b>						
Enero	13.948	336.658	9.180	3.301	1.401	66
Febrero	14.146	340.066	9.294	3.389	1.403	60
Marzo	14.192	339.545	9.382	3.356	1.390	64
Abril	14.145	333.580	9.287	3.393	1.402	63
Mayo	13.935	327.190	9.149	3.307	1.418	61
Junio	13.631	320.971	9.019	3.207	1.347	58
Julio	13.465	322.045	8.933	3.125	1.352	55
Agosto	13.504	329.205	8.992	3.108	1.347	57
Septiembre	13.865	328.651	9.230	3.210	1.366	59
Octubre	14.047	331.939	9.328	3.301	1.364	54
Noviembre	14.061	329.070	9.327	3.333	1.351	50
Diciembre	13.846	325.486	9.227	3.234	1.331	54
<b>Media anual</b>	<b>13.899</b>	<b>330.367</b>	<b>9.196</b>	<b>3.272</b>	<b>1.373</b>	<b>58</b>
<b>2020</b>						
Enero	14.214	336.535	9.419	3.368	1.375	52
Febrero	14.346	338.550	9.532	3.376	1.384	54
Marzo	14.314	349.446	9.487	3.393	1.376	58
Abril	14.793	390.230	9.824	3.491	1.420	58
Mayo	14.932	404.427	9.919	3.514	1.440	59
Junio	15.092	402.106	10.015	3.564	1.455	58
Julio	15.248	408.290	10.089	3.619	1.482	58
Agosto	15.360	414.438	10.197	3.629	1.474	60
Septiembre	15.436	408.975	10.258	3.643	1.474	61
Octubre	15.681	414.727	10.390	3.731	1.499	61
Noviembre	15.737	414.059	10.398	3.777	1.501	61
Diciembre	15.788	416.728	10.408	3.814	1.502	64
<b>Media anual</b>	<b>15.078</b>	<b>391.543</b>	<b>9.995</b>	<b>3.577</b>	<b>1.449</b>	<b>59</b>



**TABLA 7.- PARO REGISTRADO SEGÚN DISCAPACIDAD DECLARADA. Serie 2009-2026**

COMUNIDAD DE MADRID	Con discapacidad declarada	Sin discapacidad declarada	Tipo de discapacidad declarada				
			Física	Psíquica	Sensorial	Del lenguaje	
<b>2021</b>							
Enero	16.006	423.678	10.599	3.846	1.494	67	
Febrero	16.186	430.915	10.717	3.907	1.499	63	
Marzo	16.193	425.437	10.760	3.882	1.490	61	
Abril	16.259	422.385	10.815	3.917	1.466	61	
Mayo	16.019	412.035	10.677	3.843	1.438	61	
Junio	15.918	404.031	10.640	3.773	1.444	61	
julio	15.845	399.544	10.581	3.755	1.446	63	
Agosto	16.069	402.846	10.725	3.817	1.464	63	
Septiembre	16.100	395.316	10.779	3.824	1.438	59	
Octubre	15.911	385.653	10.654	3.768	1.425	64	
Noviembre	15.849	374.238	10.586	3.780	1.421	62	
Diciembre	14.955	350.752	10.046	3.495	1.354	60	
<b>Media anual</b>	<b>15.943</b>	<b>402.236</b>	<b>10.632</b>	<b>3.801</b>	<b>1.448</b>	<b>62</b>	
<b>2022</b>							
Enero	14.547	341.410	9.833	3.339	1.318	57	
Febrero	13.928	326.259	9.481	3.141	1.254	52	
Marzo	13.882	325.341	9.516	3.107	1.207	52	
Abril	13.439	314.853	9.169	3.028	1.193	49	
Mayo	13.138	301.905	9.035	2.899	1.154	50	
Junio	12.965	294.635	8.933	2.831	1.145	56	
julio	12.880	297.152	8.865	2.825	1.141	49	
Agosto	13.024	300.262	8.904	2.907	1.165	48	
Septiembre	13.230	299.926	9.103	2.933	1.147	47	
Octubre	13.353	298.975	9.265	2.899	1.142	47	
Noviembre	13.163	291.408	9.166	2.831	1.121	45	
Diciembre	12.823	284.966	8.969	2.698	1.111	45	
<b>Media anual</b>	<b>13.364</b>	<b>306.424</b>	<b>9.187</b>	<b>2.953</b>	<b>1.175</b>	<b>50</b>	
<b>2023</b>							
Enero	13.280	295.649	9.281	2.825	1.129	45	
Febrero	13.551	300.418	9.449	2.886	1.176	40	
Marzo	13.738	301.244	9.583	2.923	1.193	39	
Abril	13.521	295.246	9.439	2.874	1.165	43	
Mayo	13.261	291.833	9.318	2.736	1.166	41	
Junio	13.177	289.480	9.239	2.751	1.144	43	
julio	12.866	286.865	9.033	2.669	1.119	45	
Agosto	12.881	289.656	9.053	2.692	1.094	42	
Septiembre	13.206	292.689	9.283	2.791	1.090	42	
Octubre	13.306	292.399	9.374	2.790	1.097	45	
Noviembre	13.096	285.856	9.222	2.753	1.075	46	
Diciembre	12.895	282.970	9.082	2.678	1.086	49	
<b>Media anual</b>	<b>13.232</b>	<b>292.025</b>	<b>9.280</b>	<b>2.781</b>	<b>1.128</b>	<b>43</b>	
<b>2024</b>							
Enero	13.223	292.288	9.276	2.788	1.108	51	
Febrero	13.173	292.803	9.301	2.733	1.092	47	
Marzo	13.209	293.468	9.334	2.773	1.055	47	
Abril	12.833	285.800	9.119	2.637	1.034	43	
Mayo	12.667	280.380	8.998	2.610	1.016	43	
Junio	12.447	275.717	8.861	2.544	998	44	
julio	12.424	276.240	8.885	2.508	985	46	
Agosto	12.330	277.996	8.857	2.462	967	44	
Septiembre	12.590	279.080	9.025	2.553	969	43	
Octubre	12.740	279.334	9.099	2.615	981	45	
Noviembre	12.697	274.926	9.088	2.587	978	44	
Diciembre	12.475	271.554	8.931	2.535	964	45	
<b>Media anual</b>	<b>12.734</b>	<b>281.632</b>	<b>9.065</b>	<b>2.612</b>	<b>1.012</b>	<b>45</b>	

Fuente: D.G. del Servicio Público de Empleo. Comunidad de Madrid



**TABLA 7.- PARO REGISTRADO SEGÚN DISCAPACIDAD DECLARADA. Serie 2009-2026**

COMUNIDAD DE MADRID	Con discapacidad declarada	Sin discapacidad declarada	Tipo de discapacidad declarada			
			Física	Psíquica	Sensorial	Del lenguaje
<b>2025</b>						
Enero	12.489	275.081	8.924	2.548	975	42
Febrero	12.717	279.025	9.102	2.625	947	43
Marzo	12.790	281.027	9.174	2.653	920	43
Abril	12.612	276.620	9.045	2.614	913	40
Mayo	12.293	269.016	8.818	2.548	884	43
Junio	11.996	262.742	8.661	2.438	856	41
julio	11.939	263.937	8.601	2.436	861	41
Agosto	11.948	268.142	8.653	2.404	850	41
Septiembre	12.142	265.914	8.745	2.489	865	43
Octubre	12.317	268.020	8.886	2.505	881	45
Noviembre	12.160	264.274	8.771	2.481	864	44
Diciembre	11.987	262.943	8.640	2.445	860	42
<b>Media anual</b>	<b>12.283</b>	<b>269.728</b>	<b>8.835</b>	<b>2.516</b>	<b>890</b>	<b>42</b>
<b>2026</b>						
Enero	12.085	266.504	8.723	2.468	850	44
Febrero	12.168	270.115	8.788	2.453	879	48
Marzo	12.101	270.524	8.803	2.405	847	46
Abril	0	0	0	0	0	0
Mayo	0	0	0	0	0	0
Junio	0	0	0	0	0	0
julio	0	0	0	0	0	0
Agosto	0	0	0	0	0	0
Septiembre	0	0	0	0	0	0
Octubre	0	0	0	0	0	0
Noviembre	0	0	0	0	0	0
Diciembre	0	0	0	0	0	0
<b>Media anual</b>	<b>12.118</b>	<b>269.048</b>	<b>8.771</b>	<b>2.442</b>	<b>859</b>	<b>46</b>

Fuente: D.G. del Servicio Público de Empleo. Comunidad de Madrid



**TABLA 8.- CONTRATOS A PERSONAS CON DISCAPACIDAD POR MODALIDAD DE CONTRATO. Marzo 2026**

COMUNIDAD DE MADRID	Total	Indefinidos		Temporales				
		Indefinido ordinario	Convers. en indefinido	Circuns. Produc.	Sustitución	Temporal discapa.	Formaci.	Otros contratos
<b>Sexo</b>								
Total	1.251	347	90	304	237	272		1
Hombres	679	181	47	155	128	167	0	1
Mujeres	572	166	43	149	109	105		
<b>Edad</b>								
16 - 19	51	13	2	17	8	11	0	0
20 - 24	140	37	5	41	26	31		
25 - 29	140	39	10	35	24	31	0	1
30 - 34	117	34	7	26	24	26		
35 - 39	124	36	8	33	21	26	0	0
40 - 44	128	40	5	35	23	25		
45 - 49	162	51	12	28	33	38	0	0
50 - 54	167	51	12	37	27	40		
55 - 59	134	28	18	33	23	32	0	0
60 - 64	82	16	10	17	28	11		
> 64	6	2	1	2	0	1	0	0
<b>Nivel formativo alcanzado</b>								
Analfabetos / sin estudios	24	8	3	7	4	2		
Estudios primarios	508	138	24	113	127	106	0	0
Est. secund. Educ. general	556	127	55	156	88	130		
Est. secund. Programas FP	52	22	1	10	3	16	0	0
E. postse.Técn. Prof. Sup.	39	15	2	8	7	7		
Est. postse. Primer ciclo	13	6	1	3	2	1	0	0
E. posts. Seg. y terc. ciclo	59	31	4	7	6	10		1
<b>Sector económico</b>								
Agricultura y Pesca								
Industria	43	18	3	12	4	6	0	0
Construcción	17	11			2	4		
Servicios	1.191	318	87	292	231	262	0	1
<b>Ocupación</b>								
Ocupaciones militares								
Directivo	3	3	0	0	0	0	0	0
Técnico/científico	30	13	3	4	3	6		1
Téc./prof. Apoyp	34	26	1	0	1	6	0	0
Administrativos	281	78	34	60	42	67		
Servicios	202	79	6	42	35	40	0	0
Trab. Cual./agri./pesca	7			1	5	1		
Arte./Manuf./Const./Mine.	85	19	8	29	9	20	0	0
Ope.instal.Y maqu.y mon.	70	8	5	11	34	12		
Ocupaciones elementales	539	121	33	157	108	120	0	0

Fuente: D.G. del Servicio Público de Empleo. Comunidad de Madrid



**TABLA 9.- CONTRATOS A PERSONAS CON DISCAPACIDAD POR MODALIDAD DE CONTRATO. Acumulado anual (2026)**

COMUNIDAD DE MADRID	Total	Indefinidos		Temporales				
		Indefinido ordinario	Convers. en indefinido	Circuns. Producc.	Sustitución	Temporal discapa.	Formaci.	Otros contratos
<b>Sexo</b>								
Total	3.245	952	265	701	602	714	7	4
Hombres	1.748	513	146	355	303	424	5	2
Mujeres	1.497	439	119	346	299	290	2	2
<b>Edad</b>								
16 - 19	114	28	3	34	20	29	0	0
20 - 24	336	92	10	94	49	87	2	2
25 - 29	394	111	29	92	70	87	4	1
30 - 34	310	95	18	71	57	68	1	
35 - 39	309	95	27	67	57	63	0	0
40 - 44	358	119	24	75	74	66		
45 - 49	425	122	40	76	79	108	0	0
50 - 54	439	142	37	74	83	103		
55 - 59	365	103	47	80	66	68	0	1
60 - 64	173	37	28	32	46	30		
> 64	22	8	2	6	1	5	0	0
<b>Nivel formativo alcanzado</b>								
Analfabetos / sin estudios	87	25	9	33	12	8		
Estudios primarios	1.291	380	62	242	349	258	0	0
Est. secund. Educ. general	1.387	326	164	358	182	357		
Est. secund. Programas FP	140	53	7	24	22	34	0	0
Est. postse. Técn. Prof. Super.	114	49	7	13	17	26	2	
Est. postse. Primer ciclo	32	17	2	6	5	2	0	0
Est. postse. Seg. y terc. ciclo	194	102	14	25	15	29	5	4
<b>Sector económico</b>								
Agricultura y Pesca								
Industria	146	42	10	63	10	20	1	0
Construcción	43	34	1		2	6		
Servicios	3.051	871	254	638	590	688	6	4
<b>Ocupación</b>								
Ocupaciones militares								
Directivo	6	6	0	0	0	0	0	0
Técnico/científico	90	40	8	7	6	19	6	4
Téc./prof. Apoyp	84	60	4	0	2	18	0	0
Administrativos	750	229	78	125	120	197	1	
Servicios	488	211	22	83	90	82	0	0
Trab. Cual./agri./pesca	28	2	2	10	7	7		
Arte./Manuf./Const./Mine.	278	52	33	108	22	63	0	0
Ope.instal.Y maq.u y mon.	181	26	20	39	67	29		
Ocupaciones elementales	1.340	326	98	329	288	299	0	0

Fuente: D.G. del Servicio Público de Empleo. Comunidad de Madrid



**TABLA 10.- CONTRATOS A PERSONAS CON DISCAPACIDAD POR MODALIDAD DE CONTRATO. Serie 2009-2026**

COMUNIDAD DE MADRID	Total	Indefinidos		Temporales					
		Indefinido ordinario	Convers. en indefinido	Obra o servicio	Event. circuns. Producc.	Interinidad	Temporal discapa.	Formaci.	Otros contratos
<b>2009</b>									
Enero	402	137	28	59	34	29	115	0	0
Febrero	460	170	30	45	51	26	138	0	0
Marzo	405	157	44	29	45	27	99	3	1
Abril	407	123	40	44	64	19	113	4	0
Mayo	454	146	23	58	80	43	104		
Junio	497	121	38	58	62	46	172	0	0
Julio	530	101	27	44	96	94	168		
Agosto	278	62	11	40	52	48	57	8	0
Septiembre	447	144	39	29	45	39	150	1	
Octubre	546	166	24	70	92	34	156	4	0
Noviembre	492	145	20	61	58	46	145	17	
Diciembre	452	115	66	52	50	41	124	3	1
<b>Acumulado Anual</b>	<b>5.370</b>	<b>1.587</b>	<b>390</b>	<b>589</b>	<b>729</b>	<b>492</b>	<b>1.541</b>	<b>40</b>	<b>2</b>
<b>2010</b>									
Enero	481	123	37	95	57	49	117	2	0
Febrero	529	156	65	92	58	43	112	2	1
Marzo	604	174	51	88	95	51	144	1	0
Abril	503	122	52	84	50	51	140	4	0
Mayo	590	158	41	92	93	48	156	1	1
Junio	529	121	40	73	79	73	141	2	0
Julio	650	154	38	81	88	133	155	1	
Agosto	423	83	30	75	56	84	95	0	0
Septiembre	694	169	38	181	73	70	162	1	
Octubre	627	161	59	129	51	61	161	5	0
Noviembre	714	148	74	187	71	66	168	0	0
Diciembre	515	126	59	92	47	49	141	1	0
<b>Acumulado Anual</b>	<b>6.859</b>	<b>1.695</b>	<b>584</b>	<b>1.269</b>	<b>818</b>	<b>778</b>	<b>1.692</b>	<b>20</b>	<b>2</b>
<b>2011</b>									
Enero	564	100	60	167	54	53	130	0	0
Febrero	679	183	71	156	62	53	151	3	0
Marzo	672	192	37	95	58	68	222	0	0
Abril	617	164	34	120	63	61	173	2	0
Mayo	746	139	46	204	116	82	159		
Junio	798	151	70	160	101	106	208	2	0
Julio	826	122	44	175	156	162	166	1	
Agosto	469	73	31	73	81	100	111	0	0
Septiembre	666	128	37	165	100	82	151	3	
Octubre	804	160	47	222	83	74	216	2	0
Noviembre	700	112	49	191	93	64	190	1	0
Diciembre	669	94	69	174	81	85	165	0	1
<b>Acumulado Anual</b>	<b>8.210</b>	<b>1.618</b>	<b>595</b>	<b>1.902</b>	<b>1.048</b>	<b>990</b>	<b>2.042</b>	<b>14</b>	<b>1</b>
<b>2012</b>									
Enero	605	124	51	108	72	87	163	0	0
Febrero	706	145	56	118	108	75	202	2	0
Marzo	697	134	48	155	64	66	230	0	0
Abril	723	152	50	193	91	65	170	2	0
Mayo	926	163	42	354	116	73	177	1	0
Junio	756	114	45	145	141	109	201	1	0
Julio	1.061	104	51	181	387	129	206	3	0
Agosto	689	77	20	133	241	89	127	2	0
Septiembre	784	128	38	257	114	67	178	2	0
Octubre	832	163	61	209	113	92	194	0	0
Noviembre	683	102	55	111	123	84	206	2	0
Diciembre	681	73	52	161	113	76	203	3	0
<b>Acumulado Anual</b>	<b>9.143</b>	<b>1.479</b>	<b>569</b>	<b>2.125</b>	<b>1.683</b>	<b>1.012</b>	<b>2.257</b>	<b>18</b>	



**TABLA 10.- CONTRATOS A PERSONAS CON DISCAPACIDAD POR MODALIDAD DE CONTRATO. Serie 2009-2026**

COMUNIDAD DE MADRID	Total	Indefinidos		Temporales					
		Indefinido ordinario	Conv. en indefinido	Obra o servicio	Event. circuns. Produc.	Interinidad	Temporal discapa.	Formaci.	Otros contratos
<b>2013</b>									
Enero	680	107	41	166	101	77	188	0	0
Febrero	656	106	44	142	99	87	177	1	0
Marzo	672	111	42	172	75	82	189	1	0
Abril	853	154	71	168	158	92	210	0	0
Mayo	1.016	136	44	347	200	81	208	0	0
Junio	714	98	34	142	139	89	211	1	0
Julio	1.221	93	68	209	519	140	192	0	0
Agosto	660	74	41	113	236	94	99	3	0
Septiembre	710	132	38	152	118	99	168	1	2
Octubre	878	120	53	150	169	131	254	1	0
Noviembre	778	95	61	163	143	108	206	2	0
Diciembre	794	109	50	191	154	94	195	1	0
<b>Acumulado Anual</b>	<b>9.632</b>	<b>1.335</b>	<b>587</b>	<b>2.115</b>	<b>2.111</b>	<b>1.174</b>	<b>2.297</b>	<b>11</b>	<b>2</b>
<b>2014</b>									
Enero	863	126	48	269	137	82	200	1	0
Febrero	759	133	49	136	110	83	248	0	0
Marzo	867	147	48	154	123	87	308	0	0
Abril	877	138	65	190	130	120	232	2	0
Mayo	886	122	59	223	150	83	248	1	0
Junio	986	104	40	184	264	125	268	1	0
Julio	1.319	121	38	216	615	143	185	1	0
Agosto	836	58	71	228	252	101	126	0	0
Septiembre	1.055	146	65	247	248	114	233	1	1
Octubre	1.255	166	78	239	300	168	299	1	4
Noviembre	963	125	62	233	168	101	274	0	0
Diciembre	952	91	66	256	195	119	223	2	0
<b>Acumulado Anual</b>	<b>11.618</b>	<b>1.477</b>	<b>689</b>	<b>2.575</b>	<b>2.692</b>	<b>1.326</b>	<b>2.844</b>	<b>10</b>	<b>5</b>
<b>2015</b>									
Enero	1.008	103	67	319	166	112	240	1	0
Febrero	985	130	76	251	153	115	260	0	0
Marzo	1.044	139	86	267	147	132	273	0	0
Abril	1.117	119	71	417	158	115	235	2	0
Mayo	909	122	70	188	160	126	242	1	0
Junio	1.282	164	65	258	337	147	308	3	0
Julio	1.657	151	81	270	644	226	285	0	0
Agosto	806	62	37	242	196	123	144	2	0
Septiembre	1.108	167	63	223	236	134	284	1	0
Octubre	1.190	145	100	297	223	161	264	0	0
Noviembre	1.089	122	57	254	221	131	302	2	0
Diciembre	1.101	116	83	324	220	103	252	3	0
<b>Acumulado Anual</b>	<b>13.296</b>	<b>1.540</b>	<b>856</b>	<b>3.310</b>	<b>2.861</b>	<b>1.625</b>	<b>3.089</b>	<b>15</b>	<b>0</b>
<b>2016</b>									
Enero	1.057	153	93	232	198	95	279	7	0
Febrero	1.184	196	104	205	198	115	364	2	0
Marzo	1.110	189	97	198	181	149	296	0	0
Abril	1.066	195	69	237	173	118	274	0	0
Mayo	916	131	73	141	187	112	272	0	0
Junio	1.442	194	80	301	401	174	291	0	1
Julio	1.447	121	76	242	602	169	236	0	1
Agosto	1.024	90	49	260	332	130	163	0	0
Septiembre	1.224	201	74	306	305	121	216	0	1
Octubre	1.358	172	119	285	301	188	292	1	0
Noviembre	1.346	156	94	362	280	177	258	19	0
Diciembre	1.032	121	89	236	236	135	215	0	0
<b>Acumulado Anual</b>	<b>14.206</b>	<b>1.919</b>	<b>1.017</b>	<b>3.005</b>	<b>3.394</b>	<b>1.683</b>	<b>3.156</b>	<b>29</b>	<b>3</b>



**TABLA 10.- CONTRATOS A PERSONAS CON DISCAPACIDAD POR MODALIDAD DE CONTRATO. Serie 2009-2026**

COMUNIDAD DE MADRID	Total	Indefinidos		Temporales					
		Indefinido ordinario	Convers. en indefinido	Obra o servicio	Event. circuns. Produc.	Interinidad	Temporal discapa.	Formaci.	Otros contratos
<b>2017</b>									
Enero	1.290	192	125	366	224	123	259	1	0
Febrero	1.206	171	103	279	236	138	278		1
Marzo	1.442	211	204	288	237	158	342	1	1
Abril	1.314	189	71	366	276	118	293	1	
Mayo	1.664	152	97	656	303	153	301	1	1
Junio	1.428	155	112	302	397	160	301	1	
Julio	1.629	122	64	290	626	223	304		
Agosto	1.092	108	104	227	337	141	175		
Septiembre	1.331	191	75	311	273	164	315	2	
Octubre	1.452	209	118	310	305	179	328	2	1
Noviembre	1.536	183	99	345	342	181	386		
Diciembre	1.114	126	90	223	272	178	225		
<b>Acumulado Anual</b>	<b>16.498</b>	<b>2.009</b>	<b>1.262</b>	<b>3.963</b>	<b>3.828</b>	<b>1.916</b>	<b>3.507</b>	<b>9</b>	<b>4</b>
<b>2018</b>									
Enero	1.463	190	134	332	322	176	308	1	0
Febrero	1.324	198	123	336	190	171	304	2	
Marzo	1.388	199	166	341	248	153	280	1	
Abril	1.367	194	97	355	295	138	287	1	
Mayo	1.833	179	192	668	305	138	350	1	
Junio	1.588	166	144	373	403	195	306	1	
Julio	1.882	182	85	349	737	269	258	2	
Agosto	1.240	125	97	345	285	186	202		
Septiembre	1.597	223	132	490	294	188	267	3	
Octubre	1.999	266	149	566	421	229	368		
Noviembre	1.615	182	197	391	345	187	311	2	
Diciembre	1.320	195	78	356	293	170	226	2	
<b>Acumulado Anual</b>	<b>18.616</b>	<b>2.299</b>	<b>1.594</b>	<b>4.902</b>	<b>4.138</b>	<b>2.200</b>	<b>3.467</b>	<b>16</b>	
<b>2019</b>									
Enero	1.471	199	137	362	307	167	297	2	0
Febrero	1.507	230	141	328	279	208	321		
Marzo	1.496	221	126	308	310	207	323	1	
Abril	1.518	172	141	364	322	182	336	1	
Mayo	1.627	194	124	491	297	193	327	1	
Junio	1.636	159	106	377	487	208	298	1	
Julio	2.018	164	125	362	697	301	367	2	
Agosto	1.403	95	54	360	512	172	210		
Septiembre	1.671	211	157	451	358	191	302		1
Octubre	2.148	286	193	562	483	244	378	1	1
Noviembre	1.574	186	160	422	349	200	255	2	
Diciembre	1.352	155	71	338	401	143	244		
<b>Acumulado Anual</b>	<b>19.421</b>	<b>2.272</b>	<b>1.535</b>	<b>4.725</b>	<b>4.802</b>	<b>2.416</b>	<b>3.658</b>	<b>11</b>	<b>2</b>
<b>2020</b>									
Enero	1.429	228	125	344	326	168	237	1	0
Febrero	1.499	229	132	325	309	199	303	1	1
Marzo	1.062	139	91	254	260	137	180	1	
Abril	387	19	45	114	66	58	84		1
Mayo	570	68	51	249	90	42	70		
Junio	875	103	78	243	175	86	189	1	
Julio	1.316	91	112	343	460	121	189		
Agosto	1.011	73	66	278	360	113	120	1	
Septiembre	1.340	142	121	386	339	165	186		1
Octubre	1.199	142	111	338	227	163	217	1	
Noviembre	1.237	101	132	432	213	146	211		2
Diciembre	1.061	115	96	260	284	140	166		
<b>Acumulado Anual</b>	<b>12.986</b>	<b>1.450</b>	<b>1.160</b>	<b>3.566</b>	<b>3.109</b>	<b>1.538</b>	<b>2.152</b>	<b>6</b>	<b>5</b>

Fuente: D.G. del Servicio Público de Empleo. Comunidad de Madrid



**TABLA 10.- CONTRATOS A PERSONAS CON DISCAPACIDAD POR MODALIDAD DE CONTRATO. Serie 2009-2026**

COMUNIDAD DE MADRID	Total	Indefinidos		Temporales					
		Indefinido ordinario	Conv. en indefinido	Obra o servicio (1)	Circuns. Producc(2)	Interinidad-Sustitución (3)	Temporal discapa.	Formación	Otros contratos
<b>2021</b>									
Enero	1.110	115	110	392	205	140	145	3	0
Febrero	1.122	125	145	253	219	193	183	2	2
Marzo	1.536	141	366	366	251	192	219	1	
Abril	1.274	131	216	318	195	167	246	1	
Mayo	1.426	191	122	428	282	187	214	2	
Junio	1.780	204	126	485	441	198	324	2	
Julio	1.828	140	103	474	646	233	231	1	
Agosto	1.264	85	87	392	364	182	153	1	
Septiembre	1.835	188	96	601	422	198	330		
Octubre	1.675	159	202	404	382	213	315		
Noviembre	1.911	184	281	510	354	214	368		
Diciembre	1.663	144	300	396	402	179	242		
<b>Acumulado Anual</b>	<b>18.424</b>	<b>1.807</b>	<b>2.154</b>	<b>5.019</b>	<b>4.163</b>	<b>2.296</b>	<b>2.970</b>	<b>13</b>	<b>2</b>
<b>2022</b>									
Enero	1.571	181	157	290	475	211	257	0	0
Febrero	1.506	352	224	250	177	196	304	3	
Marzo	2.073	383	470	260	308	284	368		
Abril	1.705	415	581	50	193	196	269	1	
Mayo	1.825	519	365	2	357	226	352	4	
Junio	1.940	434	352	15	528	236	369	6	
Julio	1.749	360	306		629	193	260	1	
Agosto	1.177	274	160		387	141	213	2	
Septiembre	1.880	675	225	1	355	247	376	1	
Octubre	1.522	544	202	1	222	261	288	4	
Noviembre	1.450	439	155		303	199	352	2	
Diciembre	1.157	351	151		198	188	268		1
<b>Acumulado Anual</b>	<b>19.555</b>	<b>4.927</b>	<b>3.348</b>	<b>869</b>	<b>4.132</b>	<b>2.578</b>	<b>3.676</b>	<b>24</b>	<b>1</b>
<b>2023</b>									
Enero	1.420	471	171	0	233	225	305	14	1
Febrero	1.249	450	134		154	232	267	12	
Marzo	1.425	468	175		218	251	305	8	
Abril	1.140	397	157		120	216	246	4	
Mayo	1.587	613	124		270	257	317	6	
Junio	1.491	476	103		380	213	281	36	2
Julio	1.345	365	104		466	148	258	4	
Agosto	904	187	83		313	127	192	2	
Septiembre	1.196	330	75		294	273	222	2	
Octubre	1.341	398	81		296	269	295	2	
Noviembre	1.270	416	108		245	239	260	2	
Diciembre	1.297	404	96		432	196	168	1	
<b>Acumulado Anual</b>	<b>15.665</b>	<b>4.975</b>	<b>1.411</b>		<b>3.421</b>	<b>2.646</b>	<b>3.116</b>	<b>93</b>	<b>3</b>
<b>2024</b>									
Enero	1.262	396	141	0	229	236	255	2	3
Febrero	1.251	458	113		175	222	281	2	
Marzo	1.159	438	109		155	216	241		
Abril	1.296	426	113		182	242	302	31	
Mayo	1.433	403	108		436	244	242		
Junio	1.283	418	114		320	195	231	5	
Julio	1.395	395	156		471	166	207		
Agosto	886	243	58		306	134	145		
Septiembre	1.104	368	92		222	210	209	3	
Octubre	1.317	410	98		209	289	309	2	
Noviembre	1.174	320	91		268	247	239	9	
Diciembre	928	253	71		218	186	197	3	
<b>Acumulado Anual</b>	<b>14.488</b>	<b>4.528</b>	<b>1.264</b>		<b>3.191</b>	<b>2.587</b>	<b>2.858</b>	<b>57</b>	<b>3</b>

Fuente: D.G. del Servicio Público de Empleo. Comunidad de Madrid

En aplicación del Real Decreto-ley 32/2021, de 28 de diciembre, de medidas urgentes para la reforma laboral, la garantía de la estabilidad en el empleo y la transformación del mercado de trabajo:(1) A partir de abril de 2022 desaparece el contrato por Obra o servicio, (aparecen algunos datos de "contratos comunicados")(2) partir de abril de 2022 los contratos Eventual de Circunstancias de la producción pasan a ser de Circunstancias de la producción (3) A partir de abril de 2022 los contratos de Interinidad pasan a ser de Sustitución



**TABLA 10.- CONTRATOS A PERSONAS CON DISCAPACIDAD POR MODALIDAD DE CONTRATO. Serie 2009-2026**

COMUNIDAD DE MADRID	Total	Indefinidos		Temporales				
		Indefinido ordinario	Convers. en indefinido	Circunstancias de la Producción	Sustitución	Temporal discapa.	Formación	Otros contratos
<b>2025</b>								
Enero	1.119	300	105	195	230	277	6	6
Febrero	991	341	76	125	212	236	1	
Marzo	1.230	380	93	256	254	245	1	1
Abril	985	321	86	195	201	181		1
Mayo	1.285	293	93	399	233	266	1	
Junio	1.406	409	123	448	184	242		
Julio	1.226	288	105	483	163	186	1	
Agosto	789	205	50	306	89	138	1	
Septiembre	1.235	427	95	277	229	200	7	
Octubre	1.418	419	123	266	276	333	1	
Noviembre	1.195	307	109	305	182	289		3
Diciembre	1.022	259	92	243	171	252	1	4
<b>Acumulado Anual</b>	<b>13.901</b>	<b>3.949</b>	<b>1.150</b>	<b>3.498</b>	<b>2.424</b>	<b>2.845</b>	<b>20</b>	<b>15</b>
<b>2026</b>								
Enero	981	288	100	192	168	227	6	0
Febrero	1.013	317	75	205	197	215	1	3
Marzo	1.251	347	90	304	237	272		1
Abril								
Mayo								
Junio								
Julio								
Agosto								
Septiembre								
Octubre								
Noviembre								
Diciembre								
<b>Acumulado Anual</b>	<b>3.245</b>	<b>952</b>	<b>265</b>	<b>701</b>	<b>602</b>	<b>714</b>	<b>7</b>	<b>4</b>

Fuente: D.G. del Servicio Público de Empleo. Comunidad de Madrid



**TABLA 11.- CONTRATOS A PERSONAS CON DISCAPACIDAD POR MODALIDAD DE CONTRATO Y CENTRO ESPECIAL DE EMPLEO. Serie de 2009-2026**

COMUNIDAD DE MADRID	Total contratación			Centros Especiales de Empleo			Resto de contratos		
	Total	Indef.	Temp.	Total	Indef.	Temp.	Total	Indef.	Temp.
<b>2009</b>									
Enero	402	165	237	203	61	142	199	104	95
Febrero	460	200	260	195	49	146	265	151	114
Marzo	405	201	204	188	67	121	217	134	83
Abril	407	163	244	201	47	154	206	116	90
Mayo	454	169	285	253	44	209	201	125	76
Junio	497	159	338	294	44	250	203	115	88
Julio	530	128	402	342	28	314	188	100	88
Agosto	278	73	205	196	30	166	82	43	39
Septiembre	447	183	264	211	51	160	236	132	104
Octubre	546	190	356	293	53	240	253	137	116
Noviembre	492	165	327	266	35	231	226	130	96
Diciembre	452	181	271	269	67	202	183	114	69
<b>Acumulado Anual</b>	<b>5.370</b>	<b>1.977</b>	<b>3.393</b>	<b>2.911</b>	<b>576</b>	<b>2.335</b>	<b>2.459</b>	<b>1.401</b>	<b>1.058</b>
<b>2010</b>									
Enero	480	160	320	283	56	227	197	104	93
Febrero	529	221	308	291	61	230	238	160	78
Marzo	604	225	379	337	64	273	267	161	106
Abril	503	174	329	303	66	237	200	108	92
Mayo	590	199	391	343	54	289	247	145	102
Junio	529	161	368	328	45	283	201	116	85
Julio	650	192	458	433	62	371	217	130	87
Agosto	423	113	310	288	36	252	135	77	58
Septiembre	694	207	487	471	72	399	223	135	88
Octubre	627	220	407	378	71	307	249	149	100
Noviembre	714	222	492	486	80	406	228	142	86
Diciembre	515	185	330	306	55	251	209	130	79
<b>Acumulado Anual</b>	<b>6.858</b>	<b>2.279</b>	<b>4.579</b>	<b>4.247</b>	<b>722</b>	<b>3.525</b>	<b>2.611</b>	<b>1.557</b>	<b>1.054</b>
<b>2011</b>									
Enero	564	160	404	352	45	307	212	115	97
Febrero	679	254	425	441	103	338	238	151	87
Marzo	672	229	443	391	83	308	281	146	135
Abril	617	198	419	359	65	294	258	133	125
Mayo	746	185	561	494	49	445	252	136	116
Junio	798	221	577	522	94	428	276	127	149
Julio	826	166	660	612	60	552	214	106	108
Agosto	469	104	365	310	26	284	159	78	81
Septiembre	666	165	501	441	52	389	225	113	112
Octubre	804	207	597	503	47	456	301	160	141
Noviembre	700	161	539	493	59	434	207	102	105
Diciembre	669	163	506	475	80	395	194	83	111
<b>Acumulado Anual</b>	<b>8.210</b>	<b>2.213</b>	<b>5.997</b>	<b>5.393</b>	<b>763</b>	<b>4.630</b>	<b>2.817</b>	<b>1.450</b>	<b>1.367</b>
<b>2012</b>									
Enero	605	175	430	394	66	328	211	109	102
Febrero	706	201	505	474	72	402	232	129	103
Marzo	697	182	515	456	57	399	241	125	116
Abril	723	202	521	467	58	409	256	144	112
Mayo	926	205	721	670	52	618	256	153	103
Junio	756	159	597	512	40	472	244	119	125
Julio	1.061	155	906	820	45	775	241	110	131
Agosto	689	97	592	528	24	504	161	73	88
Septiembre	784	166	618	551	41	510	233	125	108
Octubre	832	224	608	562	67	495	270	157	113
Noviembre	683	157	526	430	47	383	253	110	143
Diciembre	681	125	556	489	49	440	192	76	116
<b>Acumulado Anual</b>	<b>9.143</b>	<b>2.048</b>	<b>7.095</b>	<b>6.353</b>	<b>618</b>	<b>5.735</b>	<b>2.790</b>	<b>1.430</b>	<b>1.360</b>



**TABLA 11.- CONTRATOS A PERSONAS CON DISCAPACIDAD POR MODALIDAD DE CONTRATO Y CENTRO ESPECIAL DE EMPLEO. Serie de 2009-2026**

COMUNIDAD DE MADRID	Total contratación			Centros Especiales de Empleo			Resto de contratos		
	Total	Indef.	Temp.	Total	Indef.	Temp.	Total	Indef.	Temp.
<b>2013</b>									
Enero	680	148	532	440	40	400	240	108	132
Febrero	656	150	506	435	50	385	221	100	121
Marzo	672	153	519	434	38	396	238	115	123
Abril	853	225	628	553	56	497	300	169	131
Mayo	1.016	180	836	736	38	698	280	142	138
Junio	714	132	582	479	28	451	235	104	131
Julio	1.221	161	1.060	990	70	920	231	91	140
Agosto	660	115	545	520	43	477	140	72	68
Septiembre	710	172	538	460	39	421	250	133	117
Octubre	878	173	705	599	52	547	279	121	158
Noviembre	778	156	622	515	43	472	263	113	150
Diciembre	794	159	635	544	44	500	250	115	135
<b>Acumulado Anual</b>	<b>9.632</b>	<b>1.924</b>	<b>7.708</b>	<b>6.705</b>	<b>541</b>	<b>6.164</b>	<b>2.927</b>	<b>1.383</b>	<b>1.544</b>
<b>2014</b>									
Enero	863	174	689	587	50	537	276	124	152
Febrero	759	182	577	445	47	398	314	135	179
Marzo	867	195	672	514	60	454	353	135	218
Abril	877	203	674	557	60	497	320	143	177
Mayo	886	181	705	606	66	540	280	115	165
Junio	986	144	842	672	40	632	314	104	210
Julio	1.319	159	1.160	1.083	50	1.033	236	109	127
Agosto	836	129	707	692	65	627	144	64	80
Septiembre	1.055	211	844	719	54	665	336	157	179
Octubre	1.255	247	1.008	860	73	787	395	174	221
Noviembre	963	187	776	636	55	581	327	132	195
Diciembre	952	157	795	670	46	624	282	111	171
<b>Acumulado Anual</b>	<b>11.618</b>	<b>2.169</b>	<b>9.449</b>	<b>8.041</b>	<b>666</b>	<b>7.375</b>	<b>3.577</b>	<b>1.503</b>	<b>2.074</b>
<b>2015</b>									
Enero	1.008	170	838	713	55	658	295	115	180
Febrero	985	206	779	643	51	592	342	155	187
Marzo	1.044	225	819	677	70	607	367	155	212
Abril	1.117	190	927	823	62	761	294	128	166
Mayo	909	192	717	610	68	542	299	124	175
Junio	1.282	229	1.053	921	61	860	361	168	193
Julio	1.657	232	1.425	1.324	72	1.252	333	160	173
Agosto	806	99	707	648	40	608	158	59	99
Septiembre	1.108	230	878	733	55	678	375	175	200
Octubre	1.190	245	945	843	82	761	347	163	184
Noviembre	1.089	179	910	736	48	688	353	131	222
Diciembre	1.101	199	902	789	72	717	312	127	185
<b>Acumulado Anual</b>	<b>13.296</b>	<b>2.396</b>	<b>10.900</b>	<b>9.460</b>	<b>736</b>	<b>8.724</b>	<b>3.836</b>	<b>1.660</b>	<b>2.176</b>
<b>2016</b>									
Enero	1.057	246	811	692	80	612	365	166	199
Febrero	1.184	300	884	701	72	629	483	228	255
Marzo	1.110	286	824	684	72	612	426	214	212
Abril	1.066	264	802	679	60	619	387	204	183
Mayo	916	204	712	565	66	499	351	138	213
Junio	1.442	274	1.168	1.050	91	959	392	183	209
Julio	1.447	197	1.250	1.135	61	1.074	312	136	176
Agosto	1.024	139	885	822	45	777	202	94	108
Septiembre	1.224	275	949	854	64	790	370	211	159
Octubre	1.358	291	1.067	925	66	859	433	225	208
Noviembre	1.346	250	1.096	979	68	911	367	182	185
Diciembre	1.032	210	822	709	61	648	323	149	174
<b>Acumulado Anual</b>	<b>14.206</b>	<b>2.936</b>	<b>11.270</b>	<b>9.795</b>	<b>806</b>	<b>8.989</b>	<b>4.411</b>	<b>2.130</b>	<b>2.281</b>



**TABLA 11.- CONTRATOS A PERSONAS CON DISCAPACIDAD POR MODALIDAD DE CONTRATO Y CENTRO ESPECIAL DE EMPLEO. 2009-2026**

COMUNIDAD DE MADRID	Total contratación			Centros Especiales de Empleo			Resto de contratos		
	Total	Indef.	Temp.	Total	Indef.	Temp.	Total	Indef.	Temp.
<b>2017</b>									
Enero	1.290	317	973	904	104	800	386	213	173
Febrero	1.206	274	932	787	67	720	419	207	212
Marzo	1.442	415	1.027	957	178	779	485	237	248
Abril	1.314	260	1.054	945	75	870	369	185	184
Mayo	1.664	249	1.415	1.313	80	1.233	351	169	182
Junio	1.428	267	1.161	1.057	87	970	371	180	191
Julio	1.629	186	1.443	1.306	67	1.239	323	119	204
Agosto	1.092	212	880	875	94	781	217	118	99
Septiembre	1.331	266	1.065	952	57	895	379	209	170
Octubre	1.452	327	1.125	1.023	104	919	429	223	206
Noviembre	1.536	282	1.254	1.114	90	1.024	422	192	230
Diciembre	1.114	216	898	835	77	758	279	139	140
<b>Acumulado Anual</b>	<b>16.498</b>	<b>3.271</b>	<b>13.227</b>	<b>12.068</b>	<b>1.080</b>	<b>10.988</b>	<b>4.430</b>	<b>2.191</b>	<b>2.239</b>
<b>2018</b>									
Enero	1.463	324	1.139	1.053	97	956	410	227	183
Febrero	1.324	321	1.003	859	91	768	465	230	235
Marzo	1.388	365	1.023	978	143	835	410	222	188
Abril	1.367	291	1.076	981	89	892	386	202	184
Mayo	1.833	371	1.462	1.413	163	1.250	420	208	212
Junio	1.588	310	1.278	1.189	106	1.083	399	204	195
Julio	1.882	267	1.615	1.524	77	1.447	358	190	168
Agosto	1.240	222	1.018	964	89	875	276	133	143
Septiembre	1.597	355	1.242	1.204	118	1.086	393	237	156
Octubre	1.999	415	1.584	1.529	152	1.377	470	263	207
Noviembre	1.615	379	1.236	1.221	167	1.054	394	212	182
Diciembre	1.320	273	1.047	1.001	89	912	319	184	135
<b>Acumulado Anual</b>	<b>18.616</b>	<b>3.893</b>	<b>14.723</b>	<b>13.916</b>	<b>1.381</b>	<b>12.535</b>	<b>4.700</b>	<b>2.512</b>	<b>2.188</b>
<b>2019</b>									
Enero	1.471	336	1.135	1.063	97	966	408	239	169
Febrero	1.507	371	1.136	1.021	85	936	486	286	200
Marzo	1.496	347	1.149	1.062	121	941	434	226	208
Abril	1.518	313	1.205	1.072	88	984	446	225	221
Mayo	1.627	318	1.309	1.228	111	1.117	399	207	192
Junio	1.636	265	1.371	1.273	84	1.189	363	181	182
Julio	2.018	289	1.729	1.602	89	1.513	416	200	216
Agosto	1.403	149	1.254	1.196	47	1.149	207	102	105
Septiembre	1.671	368	1.303	1.245	135	1.110	426	233	193
Octubre	2.148	479	1.669	1.637	192	1.445	511	287	224
Noviembre	1.574	346	1.228	1.223	146	1.077	351	200	151
Diciembre	1.352	226	1.126	1.036	73	963	316	153	163
<b>Acumulado Anual</b>	<b>19.421</b>	<b>3.807</b>	<b>15.614</b>	<b>14.658</b>	<b>1.268</b>	<b>13.390</b>	<b>4.763</b>	<b>2.539</b>	<b>2.224</b>
<b>2020</b>									
Enero	1.429	353	1.076	1.064	129	935	365	224	141
Febrero	1.499	361	1.138	1.039	110	929	460	251	209
Marzo	1.062	230	832	795	77	718	267	153	114
Abril	387	64	323	326	34	292	61	30	31
Mayo	570	119	451	452	46	406	118	73	45
Junio	875	181	694	666	58	608	209	123	86
Julio	1.316	203	1.113	1.092	86	1.006	224	117	107
Agosto	1.011	139	872	848	58	790	163	81	82
Septiembre	1.340	263	1.077	1.082	114	968	258	149	109
Octubre	1.199	253	946	912	99	813	287	154	133
Noviembre	1.237	233	1.004	981	108	873	256	125	131
Diciembre	1.061	211	850	827	86	741	234	125	109
<b>Acumulado Anual</b>	<b>12.986</b>	<b>2.610</b>	<b>10.376</b>	<b>10.084</b>	<b>1.005</b>	<b>9.079</b>	<b>2.902</b>	<b>1.605</b>	<b>1.297</b>



**TABLA 11.- CONTRATOS A PERSONAS CON DISCAPACIDAD POR MODALIDAD DE CONTRATO Y CENTRO ESPECIAL DE EMPLEO. 2009-2026**

COMUNIDAD DE MADRID	Total contratación			Centros Especiales de Empleo			Resto de contratos		
	Total	Indef.	Temp.	Total	Indef.	Temp.	Total	Indef.	Temp.
<b>2021</b>									
Enero	1.110	225	885	877	86	791	233	139	94
Febrero	1.122	270	852	849	128	721	273	142	131
Marzo	1.536	507	1.029	1.247	353	894	289	154	135
Abril	1.274	347	927	985	208	777	289	139	150
Mayo	1.426	313	1.113	1.106	113	993	320	200	120
Junio	1.780	330	1.450	1.437	152	1.285	343	178	165
Julio	1.828	243	1.585	1.545	98	1.447	283	145	138
Agosto	1.264	172	1.092	1.075	73	1.002	189	99	90
Septiembre	1.835	284	1.551	1.469	93	1.376	366	191	175
Octubre	1.675	361	1.314	1.313	196	1.117	362	165	197
Noviembre	1.911	465	1.446	1.494	262	1.232	417	203	214
Diciembre	1.663	444	1.219	1.385	295	1.090	278	149	129
<b>Acumulado Anual</b>	<b>18.424</b>	<b>3.961</b>	<b>14.463</b>	<b>14.782</b>	<b>2.057</b>	<b>12.725</b>	<b>3.642</b>	<b>1.904</b>	<b>1.738</b>
<b>2022</b>									
Enero	1.571	338	1.233	1.316	198	1.118	255	140	115
Febrero	1.506	576	930	1.072	283	789	434	293	141
Marzo	2.073	853	1.220	1.573	531	1.042	500	322	178
Abril	1.705	996	709	1.290	698	592	415	298	117
Mayo	1.825	884	941	1.397	568	829	428	316	112
Junio	1.940	786	1.154	1.496	448	1.048	444	338	106
Julio	1.749	666	1.083	1.424	422	1.002	325	244	81
Agosto	1.177	434	743	949	279	670	228	155	73
Septiembre	1.880	900	980	1.453	585	868	427	315	112
Octubre	1.522	746	776	1.108	435	673	414	311	103
Noviembre	1.450	594	856	1.112	349	763	338	245	93
Diciembre	1.157	502	655	891	321	570	266	181	85
<b>Acumulado Anual</b>	<b>19.555</b>	<b>8.275</b>	<b>11.280</b>	<b>15.081</b>	<b>5.117</b>	<b>9.964</b>	<b>4.474</b>	<b>3.158</b>	<b>1.316</b>
<b>2023</b>									
Enero	1.420	642	778	1.109	425	684	311	217	94
Febrero	1.249	584	665	877	324	553	372	260	112
Marzo	1.425	643	782	1.029	377	652	396	266	130
Abril	1.140	554	586	810	321	489	330	233	97
Mayo	1.587	737	850	1.244	514	730	343	223	120
Junio	1.491	579	912	1.147	360	787	344	219	125
Julio	1.345	469	876	1.058	280	778	287	189	98
Agosto	904	270	634	718	154	564	186	116	70
Septiembre	1.196	405	791	917	204	713	279	201	78
Octubre	1.341	479	862	1.079	290	789	262	189	73
Noviembre	1.270	524	746	970	305	665	300	219	81
Diciembre	1.297	500	797	1.060	313	747	237	187	50
<b>Acumulado Anual</b>	<b>15.665</b>	<b>6.386</b>	<b>9.279</b>	<b>12.018</b>	<b>3.867</b>	<b>8.151</b>	<b>3.647</b>	<b>2.519</b>	<b>1.128</b>
<b>2024</b>									
Enero	1.262	537	725	972	330	642	290	207	83
Febrero	1.251	571	680	919	323	596	332	248	84
Marzo	1.159	547	612	841	298	543	318	249	69
Abril	1.296	539	757	938	298	640	358	241	117
Mayo	1.433	511	922	1.133	289	844	300	222	78
Junio	1.283	532	751	991	317	674	292	215	77
Julio	1.395	551	844	1.149	367	782	246	184	62
Agosto	886	301	585	719	177	542	167	124	43
Septiembre	1.104	460	644	826	244	582	278	216	62
Octubre	1.317	508	809	986	268	718	331	240	91
Noviembre	1.174	411	763	902	229	673	272	182	90
Diciembre	928	324	604	709	166	543	219	158	61
<b>Acumulado Anual</b>	<b>14.488</b>	<b>5.792</b>	<b>8.696</b>	<b>11.085</b>	<b>3.306</b>	<b>7.779</b>	<b>3.403</b>	<b>2.486</b>	<b>917</b>

Fuente: D.G. del Servicio Público de Empleo. Comunidad de Madrid



**TABLA 11.- CONTRATOS A PERSONAS CON DISCAPACIDAD POR MODALIDAD DE CONTRATO Y CENTRO ESPECIAL DE EMPLEO. 2009-2026**

COMUNIDAD DE MADRID	Total contratación			Centros Especiales de Empleo			Resto de contratos		
	Total	Indef.	Temp.	Total	Indef.	Temp.	Total	Indef.	Temp.
<b>2025</b>									
Enero	1.119	405	714	839	223	616	280	182	98
Febrero	991	417	574	668	170	498	323	247	76
Marzo	1.230	473	757	959	288	671	271	185	86
Abril	985	407	578	726	222	504	259	185	74
Mayo	1.285	386	899	1.047	224	823	238	162	76
Junio	1.406	532	874	1.167	350	817	239	182	57
Julio	1.226	393	833	1.038	258	780	188	135	53
Agosto	789	255	534	645	155	490	144	100	44
Septiembre	1.235	522	713	953	311	642	282	211	71
Octubre	1.418	542	876	1.068	296	772	350	246	104
Noviembre	1.195	416	779	877	210	667	318	206	112
Diciembre	1.022	351	671	796	216	580	226	135	91
<b>Acumulado Anual</b>	<b>13.901</b>	<b>5.099</b>	<b>8.802</b>	<b>10.783</b>	<b>2.923</b>	<b>7.860</b>	<b>3.118</b>	<b>2.176</b>	<b>942</b>
<b>2026</b>									
Enero	981	388	593	681	195	486	300	193	107
Febrero	1.013	392	621	746	195	551	267	197	70
Marzo	1.251	437	814	960	228	732	291	209	82
Abril	0	0	0	0	0	0	0	0	0
Mayo	0	0	0	0	0	0	0	0	0
Junio	0	0	0	0	0	0	0	0	0
Julio									
Agosto	0	0	0	0	0	0	0	0	0
Septiembre									
Octubre	0	0	0	0	0	0	0	0	0
Noviembre									
Diciembre	0	0	0	0	0	0	0	0	0
<b>Acumulado Anual</b>	<b>3.245</b>	<b>1.217</b>	<b>2.028</b>	<b>2.387</b>	<b>618</b>	<b>1.769</b>	<b>858</b>	<b>599</b>	<b>259</b>

Fuente: D.G. del Servicio Público de Empleo. Comunidad de Madrid



# **Boletín informativo de personas con discapacidad. Paro y contratos.**

*Marzo 2026*

Datos estadísticos de periodicidad trimestral sobre paro registrado y contratos específicos de personas con discapacidad. Contiene datos desde 2010.

