

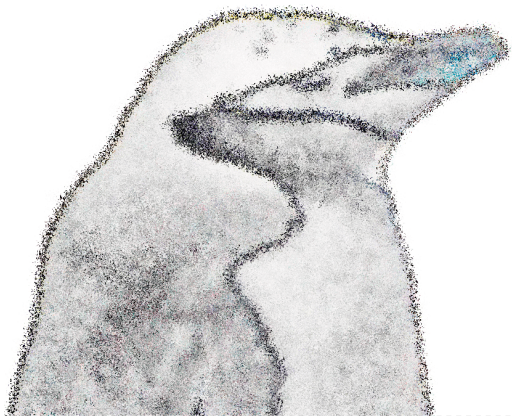
educación



**MAX v 10**  
Versión de 64 bits

**MA**drid\_linu**X**

**DVD** 2018



**Comunidad  
de Madrid**

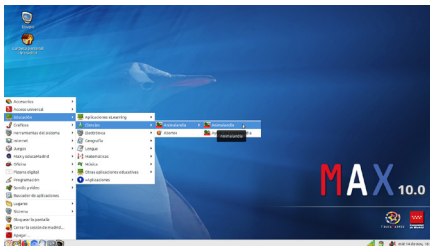
## Introducción

La Consejería de Educación e Investigación de la Comunidad de Madrid presenta la nueva versión de MAX: MAdrid\_linuX, un sistema operativo GNU/Linux, un sistema operativo con versiones de estación de trabajo, alumno, profesor, terminales ligeros y personalización para Educación Infantil y Primaria, con aplicaciones de código abierto. Incluye un conjunto de aplicaciones educativas y entornos de desarrollo que permiten al profesorado no especialista, así como al alumnado, la utilización, elaboración y distribución de contenidos educativos en formato digital.

MAX incorpora un sistema operativo completo y un amplio conjunto de aplicaciones didácticas, respetando al máximo la configuración de los equipos de los usuarios, así como su eventual convivencia con otros sistemas ya instalados.

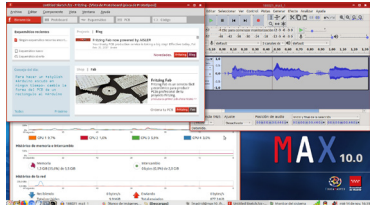
Más información:

[www.educa2.madrid.org/web/max/](http://www.educa2.madrid.org/web/max/)



## Objetivos de MAX

- Promover el uso de tecnologías de código abierto en los ámbitos educativos.
- Facilitar a los centros educativos, y en general a los miembros de la comunidad educativa, un software que contribuya a su integración en la sociedad de la información y del conocimiento.
- Aportar las aplicaciones de calidad e interés educativo sin costes adicionales para el alumnado y el profesorado, pudiendo incluso ser copiada y distribuida con total libertad.
- Disponer de un entorno de código abierto que se utilice de forma generalizada en procesos de formación e investigación.



## Características

La distribución de GNU/LINUX de la Consejería de Educación e Investigación de la Comunidad de Madrid se caracteriza por ser un sistema vivo (ejecutable sin necesidad de instalar en el disco duro ni cambiar configuración del ordenador -modo "Live"-). Puede ser ejecutada y utilizada tanto en los ordenadores presentes en los centros docentes como en ordenadores personales, ya sean de sobremesa o portátiles de última generación.

También incluye un instalador con el que se podría hacer convivir en un mismo equipo un sistema operativo privado y esta distribución.

El instalador utilizado es capaz de particionar cualquier disco duro y, cuando sea necesario, redimensionar las particiones existentes y/o posibilitar el arranque dual, seleccionando el sistema operativo a utilizar al encender la máquina.



En la distribución se incluyen programas utilizados habitualmente por el profesorado de enseñanzas no universitarias: especialmente Scratch, eXeLearning y Moodle e instalables en un solo clic: JClic, Hot Potatoes, IDE de Arduino, Robotlinux, al igual que muchos otros.

Además se han incluido utilidades para el aprovechamiento de las pizarras digitales, como OpenBoard.

Asimismo se incluyen todas aquellas aplicaciones susceptibles de ser utili-

zadas en el currículo de las asignaturas de los diferentes niveles de enseñanza: paquete ofimático, aplicaciones de diseño gráfico, reproductores y editores de audio y vídeo, aplicaciones para grabar CDs y DVDs, programas de CAD, programación mediante herramientas gráficas, etc.

También se ha garantizado el reconocimiento y ejecución de todo tipo de complementos que pudieran encontrarse navegando por Internet: flash, java, pdf, mpg, etc. Otra de sus características es la inclusión de herramientas de configuración, del sistema gráfico, conexiones de red, configuración de impresoras y otros periféricos.

**MAX** mantiene un entorno gráfico sencillo y familiar para nuestros usuarios, que garantiza un bajo consumo de recursos, denominado MATE.

Para Educación Infantil y Primaria se ha creado una personalización de estos entornos con una apariencia más acorde al alumnado de estos niveles, y un amplio conjunto de programas educativos: GCompris, Omnitux, Childsplay, etc.

Además, al arrancar el DVD desde otro sistema operativo, se mostrará una página web con el manual e instrucciones de instalación de **MAX**.

## Datos técnicos

**MAX** está basada en Ubuntu 18.04 LTS. Requerimientos mínimos para equipos de alumno y de profesor:

- Procesador arquitectura de 64 bits.
- Memoria RAM de 1 Gb.
- Espacio en disco duro de 20 Gb.

## Sistema de distribución

- Edición de DVD (en 64 bits.)
- Maquetada en los equipos de la Consejería de Educación e Investigación.
- Descarga de la ISO de **MAX** desde el portal Educamadrid.
- Bajo petición (información en <http://www.educa.madrid.org>).

## Trabajar con **MAX** en su ordenador sin instalar

**MAX** puede ejecutarse directamente sin necesidad de instalación desde el DVD o memoria USB. Inserte el DVD de **MAX** en su lector, o el USB en su conector, cambie la secuencia de arranque en la BIOS de su ordenador o acceda al menú de arranque de la misma para que se

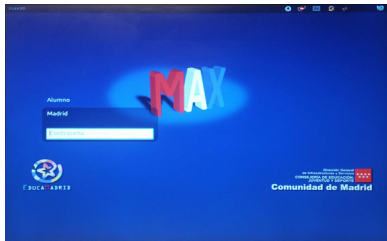


ejecute **MAX** desde el DVD o desde su memoria USB.

Tenga paciencia, pues la carga del sistema operativo desde este medio es más lenta que cuando se arranca desde disco duro. ¡Ya puede empezar a usar **MAX!**

## Procedimiento de instalación

Una vez arrancado **MAX** desde el DVD, podrá utilizarlo para ver sus funcionalidades en modo "Live", o instalarlo en el equipo para que funcione mucho más rápido. Para ello, debe hacer doble clic sobre el icono **instalar**, no sin antes leer con detenimiento el documento de la guía de instalación que aparece en el escritorio.



## Una vez instalado MAX

MAX está configurado con dos perfiles:

- Perfil con permisos de administrador:  
**Usuario:** madrid; **clave:** cmadrid.
- Perfil alumno:  
**Usuario:** alumno; **clave:** alumno.  
Todo lo realizado con este perfil se borrará una vez cerrada la sesión, manteniendo el sistema limpio.

Adicionalmente podrá crear otros perfiles, personalizando sus permisos.

## Edita MAX

Consejería de Educación e Investigación de la Comunidad de Madrid.

Dirección General de Becas y Ayudas al Estudio  
Subdirección General de Programas de Innovación

C/ Alcalá, nº 30 - 32. 28014 Madrid  
[www.educa2.madrid.org/web/max](http://www.educa2.madrid.org/web/max)

## Autores de MAX

**Autoría:** Grupo de Desarrollo MAX: MAdri\_linux.

**Coordinación editorial:** Ismail Ali Gago, Javier Rodríguez Pascua y Jesús Sánchez de León Castellanos

**Autor del desarrollo:** Mario Izquierdo Rodríguez.

**Autores documentación:** Ismail Ali Gago, Joaquín Arias Buendía, Víctor Armendáriz Ruiz, Ezequiel Cabrillo García, Oscar Campos Ruiz-Adame, Stella Carrera Cuadrado, Alejandro Díaz López, David González Arroyo, Diego Hernández Ruiz, Mario Izquierdo Rodríguez, Juan Leyva Delgado, Fernando Lisón Martín, Raúl Luna Lombardi, Roberto Mengibar Fernández, Amadeo Mora Rioja, José Angel Navarro Piera, Víctor Eugenio Nuño Nuño, Mario del Olmo Álvarez, M.<sup>a</sup> Isabel Pareja Moreno, Pedro Peña Pérez, Felipe Perucho González, Eduardo Plá Vall, Javier Puche Aloseite, Javier Rodríguez Pascua, Daniel Roque Esteban, Antonio Angel Ruiz Molino, Carlos Salamanca Moreno, José Miguel Sancho Espiau, Jesús Trejo Fernández, José Quirino Vargas Ibáñez, Borja Villa Pacheco, José Alberto Vinagrero Ortega, Departamento TIC del CRIF Las Acacias,

**Diseño:** Ana Belén Simón Méndez

**Maquetación:** Francisco José Álvarez Morga

**ISBN:** 978-84-451-3752-9

# MAdrid\_linuX

**MAX** es la distribución GNU/Linux que la Consejería de Educación e Investigación ha desarrollado para la comunidad educativa de Madrid. Está basada en Ubuntu y además de un completo sistema operativo, incluye recursos para elaborar materiales educativos.

Edita: Dirección General de Becas y Ayudas al Estudio  
c/ Alcalá, nº 32.  
28014 Madrid

[www.educa2.madrid.org/web/max](http://www.educa2.madrid.org/web/max)

Edición: 12/2018

Esta obra está bajo una Licencia Creative Commons Atribución-  
NoComercial-SinDerivadas 3.0 Unported

Duplicado por: MPO Ibérica

Publicado en España - *Published in Spain*



Dirección General de Becas  
y Ayudas al Estudio  
CONSEJERÍA DE EDUCACIÓN  
E INVESTIGACIÓN



2018

