



Necesidades
de **Formación**
en la
Comunidad de Madrid
2019



CONSEJERÍA DE ECONOMÍA, EMPLEO Y COMPETITIVIDAD

Consejero de Economía, Empleo y Competitividad

Manuel Giménez Rasero

Viceconsejera de Empleo

Eva María Blázquez Agudo

Director General del Servicio Público de Empleo

Ignacio Niño Pérez

COORDINACIÓN

Subdirector General de Análisis, Planificación y Evaluación

Área de Estudios y Planificación

ELABORACIÓN

SIMPLE LÓGICA INVESTIGACIÓN, S.A.

Las conclusiones de esta publicación reflejan el punto de vista de los autores y no representan necesariamente la posición de la Comunidad de Madrid.



Esta versión forma parte de la Biblioteca Virtual de la **Comunidad de Madrid** y las condiciones de su distribución y difusión se encuentran amparadas por el marco legal de la misma.



comunidad.madrid/publicamadrid

Necesidades de Formación en la Comunidad de Madrid 2019

Consejería de Economía, Empleo y Competitividad

© Comunidad de Madrid, 2020

Edita

Dirección General del Servicio Público de Empleo
Vía Lusitana, 21. 28025 Madrid. Tel.: 91 580 54 00

Edición: 09/2020

Soporte y formato de edición: publicación en línea en
formato pdf

Publicado en España - Published in Spain

Índice

- Introducción
- Objetivos
- Planteamiento metodológico
- Necesidades de formación de las empresas
- Necesidades de formación de los trabajadores
- Competencias más necesarias, sector a sector



Introducción

Contexto

- La presente investigación sobre las “Necesidades del mercado de trabajo de la Comunidad de Madrid” se enmarca dentro de esta competencia de la Dirección General del Servicio Público de Empleo de la Consejería de Economía, Empleo y Competitividad. Con ella pretende alcanzar un conocimiento detallado del mercado de trabajo a partir de la opinión de las empresas respecto a la situación de las ocupaciones y las cualificaciones profesionales presentes o de interés. Este conocimiento es el que ha de permitirle desarrollar y planificar las políticas activas de empleo.
- Las necesidades de formación de los trabajadores de la Comunidad se identifican de dos formas pues dos son los objetivos perseguidos. Uno es el **conocimiento de la necesidad subjetiva** manifestada por empleadores y responsables del personal de las diferentes empresas de la Comunidad de Madrid. Necesidad que ha de traducirse en unos contenidos formativos específicos. Y otro es el conocimiento de las **necesidades indirectas de formación**, identificadas en base a las ocupaciones sobre las que, independientemente de lo declarado y demandado por las empresas, existen claros indicios de una necesidad actual o futura pese a que pueda no existir una demanda específica sobre la misma.
- Esta primera necesidad es la de que nos ocupamos en este documento.
- Téngase en cuenta que las entrevistas fueron realizadas a finales de 2019, antes de estallar la crisis del COVID-19.



1

Objetivos



Objetivos

Objetivo general

- Determinar cuantitativamente los desajustes laborales y organizativos de las empresas radicadas en la Comunidad de Madrid que pueden afectar a las necesidades de formación

Objetivos específicos

- Analizar la existencia de alguna necesidad de formación en los trabajadores presentes en la empresa, que afecte a su desempeño (Necesidades de formación interna).
- Averiguar las necesidades de formación detectadas por las empresas en el reclutamiento de trabajadores externos (Necesidades de formación externa).
- Identificar cuáles son las competencias o destrezas personales de las que adolecen los trabajadores (en las empresas o en el mercado de trabajo).



2

Planteamiento metodológico



Ficha técnica

El análisis y diagnóstico de los requerimientos de cualificación de las empresas de la CM se ha llevado a cabo mediante una encuesta a altos directivos y responsables de formación del personal para preguntarles acerca de: la estructura ocupacional de su empresa, número actual, pasado y previsto de trabajadores por puesto de trabajo, jubilaciones y su reemplazo, contratación activa de trabajadores, necesidades de formación para su actual plantilla y para candidatos que se encuentren en el mercado laboral así como sobre cambios organizativos que puedan estar afectando a su actividad y a su personal.

Ámbito: Comunidad de Madrid.

Universo: Empresas de la Comunidad de Madrid, con dos o más trabajadores, en las ramas de actividad más representativas (que cuenten con más de 5000 trabajadores). El número de empresas con estas características en la CM en 2019 era de 164.645 (Fuente: Colectivo empresarial en la Comunidad de Madrid producidos por el Instituto de Estadística de la Comunidad) datos a 1-1-2019 y estimaciones Simple Lógica).

Muestra: 5.061 empresas fueron entrevistadas.

Muestreo: Aleatorio estratificado directamente proporcional a la distribución de la empresa de la CM por Grupo Sectorial y tamaño de empresa.

Entrevistas: Telefónicas asistidas por ordenador (CATI), con una duración media global de 12:56 (10:33 en las empresas de 2 a 9 trabajadores y 39:33 para las mayores de 250). Estas fueron realizadas por un equipo de encuestadores de Simple Lógica con acreditada experiencia en la realización de entrevistas a empresas, formado en los aspectos específicos del presente trabajo.

Fechas: Las entrevistas se realizaron entre el 14 de Octubre de 2019 y el 15 de Enero de 2020.

Supervisión: A lo largo de todo el periodo de encuestación se realizó una supervisión continuada de los trabajos mediante la escucha simultánea de las entrevistas, audición posterior y rellamada telefónica del 9,2% de las entrevistas, afectando al 100% de los entrevistadores participantes.

Margen de error: $\pm 1,4$ para $p=q=0,5$ y un nivel de confianza del 95% para datos globales.

Tasa de respuesta: 39,4% sobre las 12.841 empresas contactadas.

Ponderación: Los datos obtenidos se han ponderado según la distribución de las empresas en la CM por Grupo sectorial y de tamaño.

Instituto responsable: Simple Lógica Investigación S.A. adherido al código deontológico ICC/ESOMAR que regula la práctica de la investigación social y de mercado.



Características de la muestra

Sector	MUESTRA TEÓRICA						MUESTRA REAL					
	Total	e= ± __%	De 2 a 9 trabajadores	De 10 a 49 trabajadores	De 50 a 249 trabajadores	De 250+ trabajadores	Total	e= ± __%	De 2 a 9 trabajadores	De 10 a 49 trabajadores	De 50 a 249 trabajadores	De 250+ trabajadores
	5.000		3.714	976	250	60	5.061		3.745	996	260	60
e= ± __%		1,4%	1,6%	3,2%	6,2%	12,6%		1,4%	1,6%	3,1%	6,1%	12,6%
GS 1	32	17,4%	20	9	2	0	33	17,1%	21	10	2	0
GS2	226	6,6%	164	51	9	1	242	6,3%	144	59	30	9
GS3	55	13,3%	37	14	3	1	55	13,3%	33	14	5	3
GS4	105	9,6%	73	25	5	2	105	9,6%	50	37	17	1
GS5	19	22,5%	11	5	2	1	19	22,6%	11	6	1	1
GS6	520	4,3%	407	91	18	4	522	4,3%	389	90	28	15
GS7	1.102	3,0%	870	191	35	7	1.103	3,0%	734	321	41	7
GS8	281	5,9%	226	41	11	3	286	5,8%	170	91	18	7
GS9	666	3,8%	508	137	17	4	667	3,8%	537	101	25	4
GS10	171	7,5%	106	41	17	7	171	7,5%	119	32	18	2
GS11	320	5,5%	236	70	11	3	323	5,5%	269	34	18	2
GS12	421	4,8%	247	120	48	6	425	4,8%	321	77	27	0
GS13	258	6,1%	171	56	25	7	258	6,1%	212	36	10	0
GS14	394	5,0%	301	63	22	7	415	4,8%	338	53	17	7
GS15	431	4,7%	335	64	23	9	437	4,7%	397	35	3	2

3

Necesidades de formación de las empresas



Volumen de empresas con necesidades formativas, por Grupo sectorial

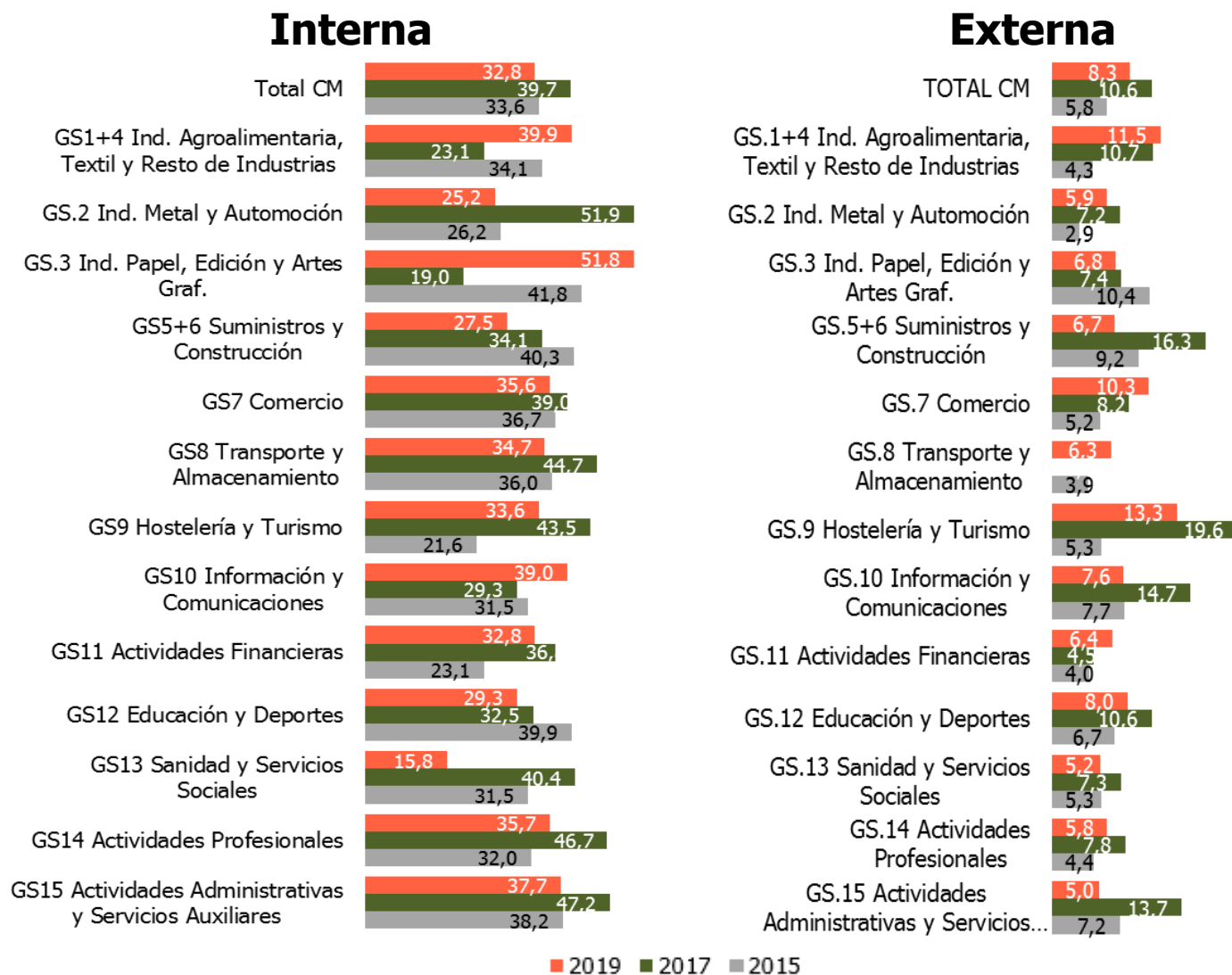
Casi una de cada tres empresas de la Comunidad de Madrid ha manifestado tener necesidades de formación **interna** (32,8%) y sólo el 8,3% **externa**. Ambas descienden respecto a 2017.

Los sectores con mayor porcentaje de empresas que necesitan formación para sus empleados actuales (**F. interna**) son:

GS3: Industria del Papel, Edición y Artes Gráficas, (51,8%), GS1+4: Industrias Agroalimentarias, textil y resto de Industrias (39,9%), GS10: Información y Comunicaciones (39%), GS15: Actividades Administrativas y Servicios Auxiliares (37,7%) y GS7: Comercio (35,6%)

Y los que más detectan carencias de **F. externa** son:

GS9: Hostelería y Turismo (13,3%), GS1+4: Industria Agroalimentaria, textil y otras Industrias (11,5%) y el GS7: Comercio (10,3%).



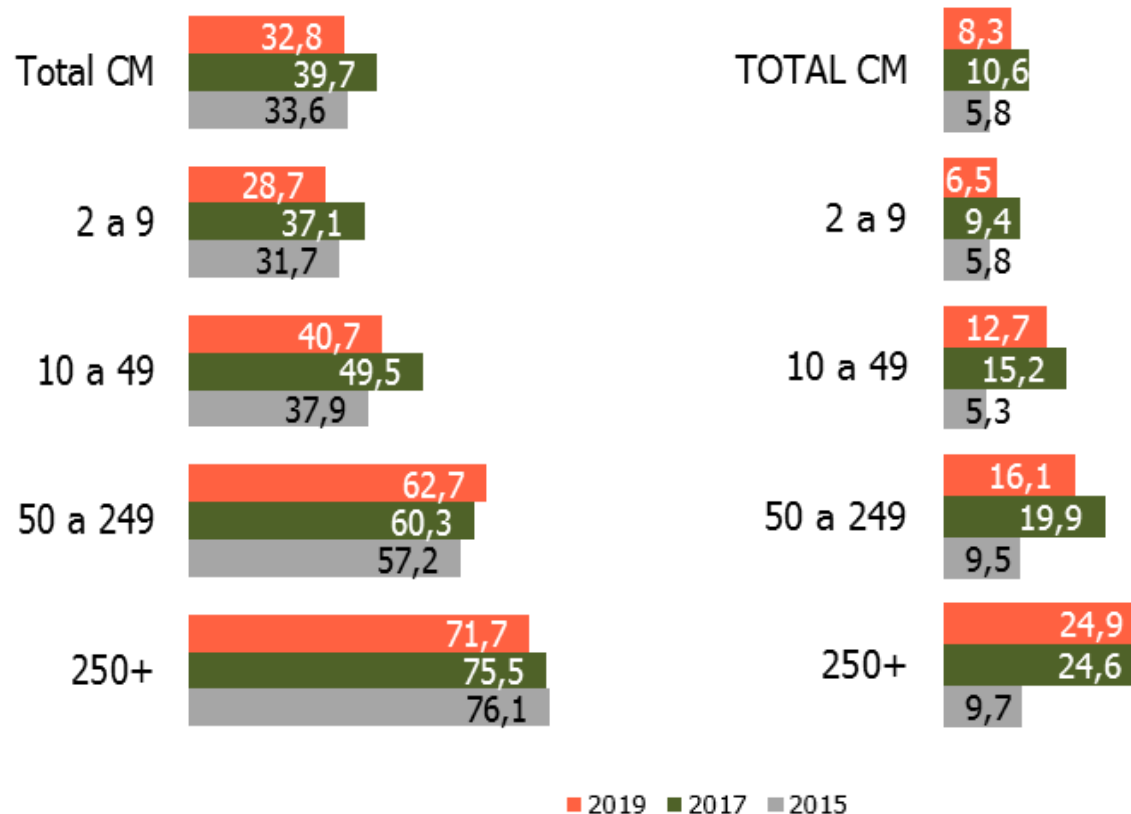
Volumen de empresas con necesidades formativas, por Tamaño

Interna

Externa

Las empresas con necesidades de **formación interna** aumentan conforme se eleva el tamaño de las mismas. Así, mientras que el porcentaje de las que declaran estas necesidades entre las microempresas es el 28,7%, éste llega hasta el 71,7% en las grandes.

Lo mismo ocurren en el caso de la **formación externa**: mientras que el porcentaje de las que declaran estas necesidades entre las microempresas es el 6,5%, éste llega hasta el 24,9% en las grandes.



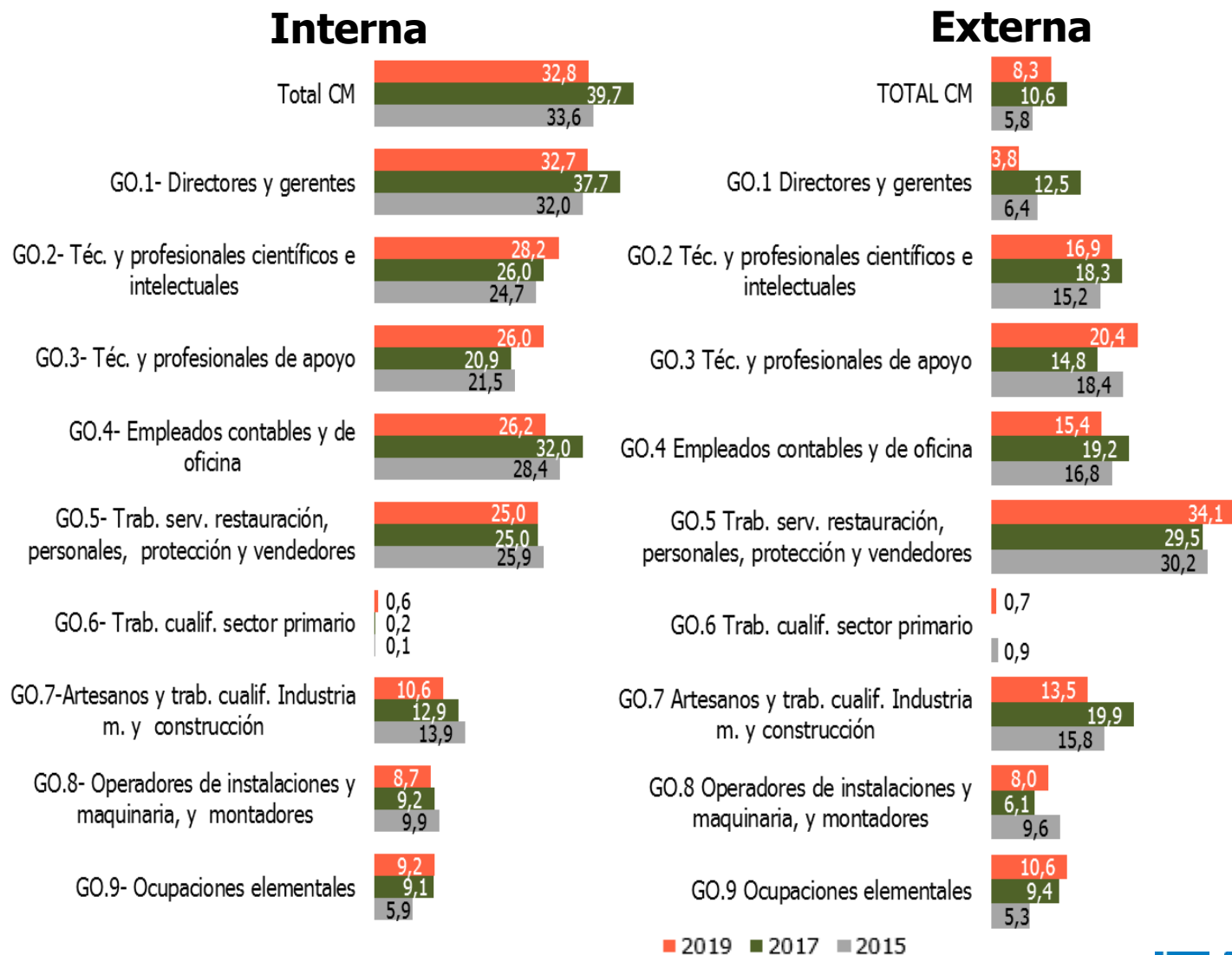
Volumen de empresas con necesidades formativas, por Gr. Ocupacional

Los grupos ocupacionales con mayores necesidades de **formación interna**, en porcentaje de empresas, son:

GO1: Directores y Gerentes (32,7%), GO2: Técnicos y profesionales científicos e intelectuales (28,2%), GO4: Empleados Contables y de Oficina (26,2%) y GO3 Técnicos y profesionales de apoyo (26%).

La mayor necesidad de **formación externa**, en porcentaje de empresas que detectan carencias en los candidatos que les llegan del mercado, se da en:

GO5: Trabajadores de Servicios de Restauración, Personales, Protección y Vendedores (34,1%), el GO3: Técnicos y profesionales de apoyo (20,4%), el GO2: Técnicos y profesionales científicos e intelectuales (16,9%) y el GO4: Empleados de contables y de oficina (15,4%)



■ 2019 ■ 2017 ■ 2015



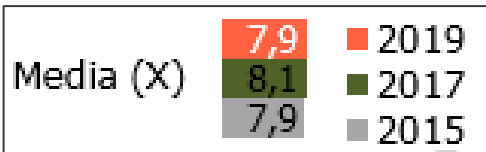
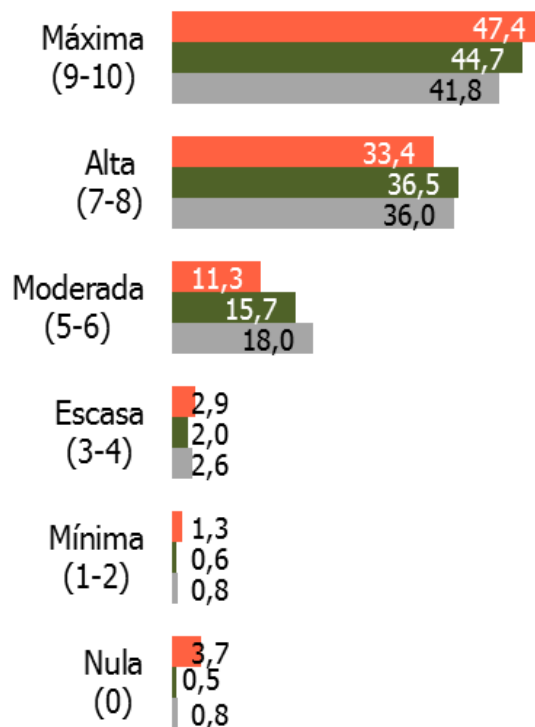
Grado de necesidad formativa de las empresas

El grado de necesidad formativa **interna** de las empresas es de X=7,9 puntos sobre 10; sensiblemente inferior al **externo**: el percibido en los trabajadores del mercado laboral (X=8,6), que además sigue aumentando.

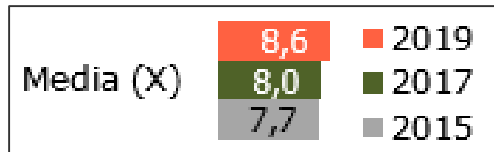
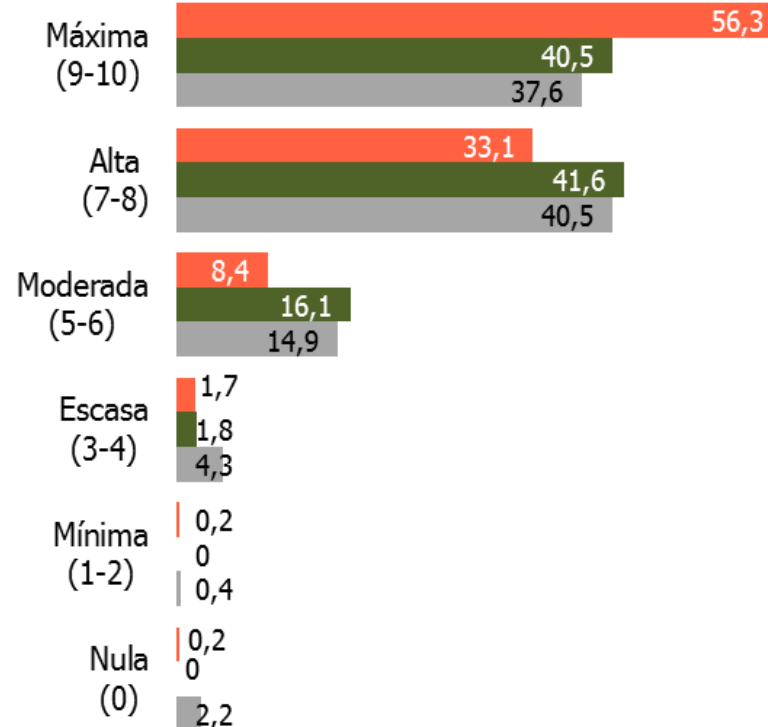
El **grado de necesidad interna** es mayor en: GS15:Activ. Administrativas y serv.auxiliares (X=9,0), GS8: Tte. y almacenamiento (X=8,8); así como para el GO.8 Operadores de instalaciones, maquinaria y montadores (X=8,2)

El **grado de necesidad externa** es mayor en: GS14: Actividades profesionales (X=9,4) y GS12: Educación y deportes (X=9,1); así como para el GO.8 Operadores de instalaciones, maquinaria y montadores (X=9,0) y GO1: Directores y gerentes (X=9,0)

Interna



Externa



Competencias demandadas por las empresas

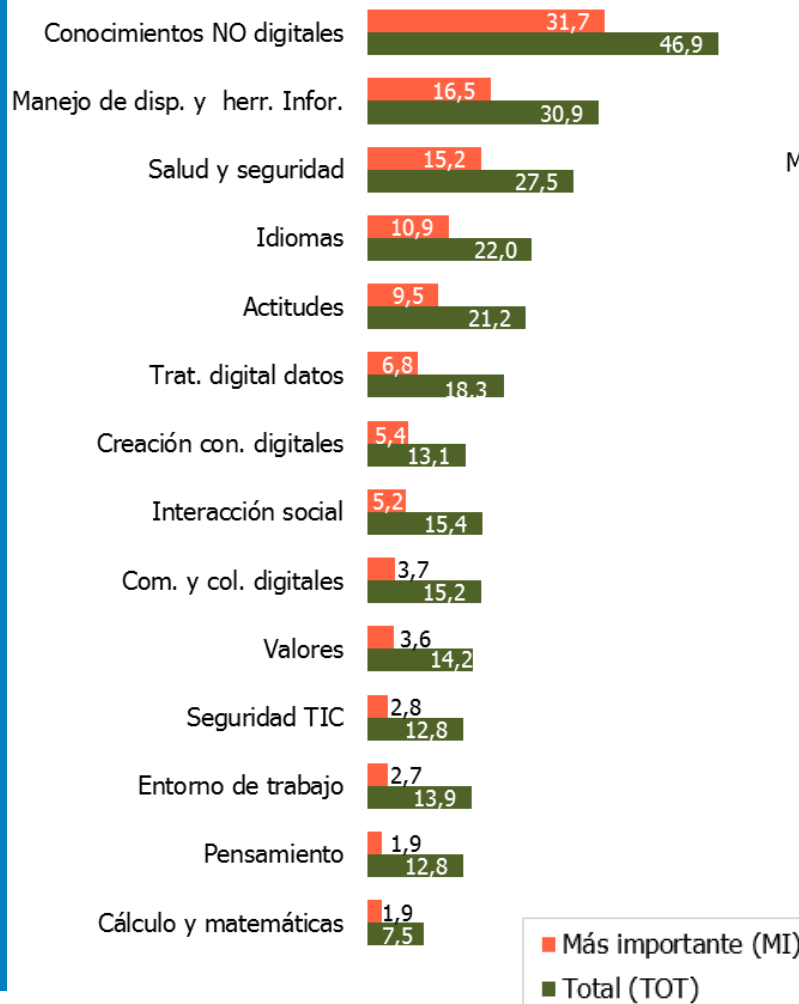
Lo que más demandan las empresas para sus trabajadores actuales (**F. interna**) son:

Conocimientos no digitales propios del puesto (31,7% de las empresas como la más importante), Manejo de dispositivos y herramientas informáticas (16,5%), Salud y seguridad (15,2%), Idiomas (10,9%) -especialmente inglés avanzado a nivel de negociación-; Actitudes (9,5%), Tratamiento digital de datos (6,8%) e Interacción social (5,2%).

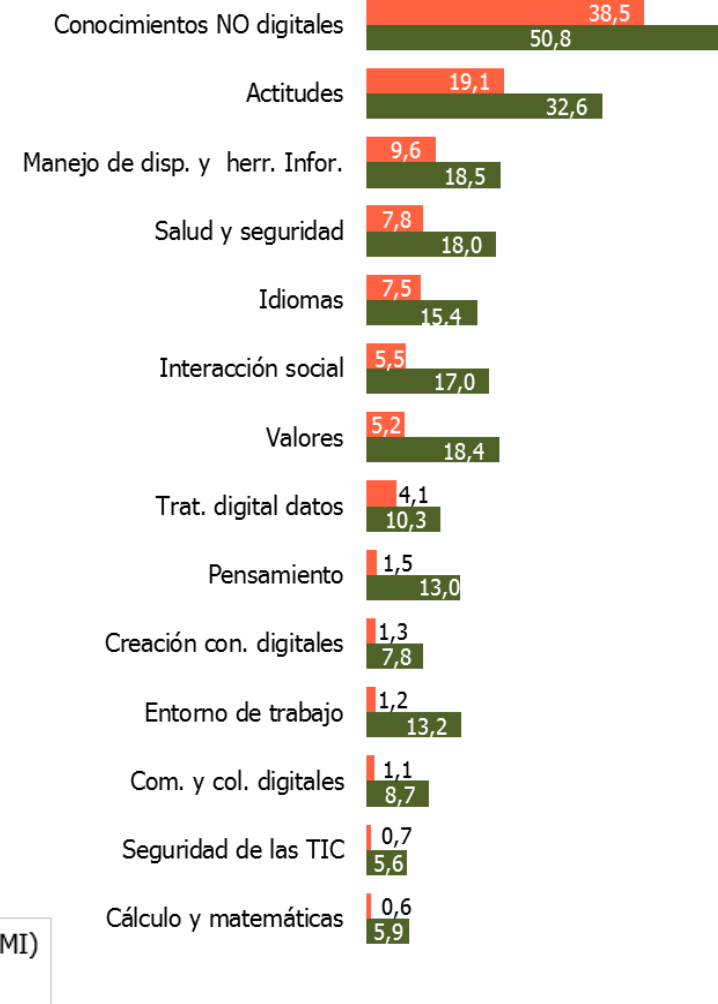
A los trabajadores que se encuentran en el mercado laboral, (**F. externa**) lo que más empresas les piden es que éstos cuenten ya con:

Conocimientos no digitales propios del puesto que van a desempeñar (identificada por el 38,5% de las empresas como la más importante), Actitudes (19,1%), el Manejo de dispositivos y herramientas informáticas (9,6%), Salud y seguridad (7,8%), Idiomas (7,5%), Interacción social (5,5%) y Valores (5,2%).

F. Interna



F. Externa



Competencias especialmente demandadas entre las empresas con necesidades de:

Formación Interna:

Competencia más importante (MI):	%	Grupos Sectoriales	Tamaño	Grupos Ocupacionales
1a Conocimientos no digitales propios del puesto: <i>(cursos de especialización NO informáticos ni digitales. P ej: mechas de pelo, alérgenos en alimentación, protocol, atención psicológica a víctimas en catástrofes)</i>	31,7	GS15 Activ. Admivas y Serv. Aux. (48,1%) GS11 Activ. Financieras (42,2%) GS2 Fabric. Mecánica y Automoción (42,9%)	2 a 9 (33,3%)	GO6 Trab. cualif. sector primario (49,8%) GO7 Artesanos y trab.cualif. Ind. manuf. y construcc. (48,3%)
2a Realización de tareas manejando dispositivos y herramientas informáticas: <i>(Utilizar o manejar equipos, dispositivos, programas informático o tecnologías digitales para resolver problemas y realizar su trabajo)</i>	16,5	GS3 Papel, Edición y Artes Gráficas (32,2%) GS14 Activ. Profesionales (23,5%) GS8 Tte. y almacen. (20%)	+250 (32,4%)	GO4 Empl. contables y oficina (21,1%)
3a Salud y seguridad: <i>(Aplicación de normativa en seguridad e higiene en el trabajo, reciclaje y sostenibilidad del entorno laboral.)</i>	15,2	GS5+6 Suministros y Construcción (25,4%) GS15 Activ. Admivas y Serv. Aux. (26,2%) GS8 Tte. y almacen. (24,8%) GS13 Activ. Sanitarias y Serv. Soc. (23,3%)	+250 (28%) 50 a 249 (22,1%)	GO8 Operad. Instalaciones, maq. y montadores (32%) GO6 Trab. cualif. sector primario (29,8%) GO9 Ocupaciones elementales (28%) GO7 Artesanos y trab.cualif. Ind. manuf. y construcc. (25,5%)

Competencias especialmente demandadas entre las empresas con necesidades de:

Formación Externa:

Competencia más importante (MI):	%	Grupos Sectoriales	Tamaño	Grupos Ocupacionales
1a Conocimientos no digitales propios del puesto: <i>(cursos de especialización NO informáticos ni digitales. P ej: mechas de pelo, alérgenos en alimentación, protocol, atención psicológica a víctimas en catástrofes)</i>	38,5	GS7 Comercio (49,2%) GS5+6 Suministros y Construcción (48,4%)	+250 (46,6%)	GO7 Artesanos y trab.cualif. Ind. manuf. y construcc. (69,1%)
2a Actitudes: <i>(En el trabajo, tener: perseverancia, cumplir los compromisos, entusiasmo, curiosidad, ganas de aprender, minuciosidad, capacidad de adaptarse al cambio, esforzarse, manejar positivamente la presión, trabajar eficazmente en solitario, etc.)</i>	19,1	GS9 Hostelería y Turismo (37%) GS15 Activ. Admivas y Serv. Aux. (27,8%)	Sin diferencias relevantes	GO9 Ocupaciones elementales (34,3%) GO5 Trab. serv. Rtes, personal, protecc. y venta (25,4%)
3a Realización de tareas manejando dispositivos y herramientas informáticas: <i>(Utilizar o manejar equipos, dispositivos, programas informático o tecnologías digitales para resolver problemas y realizar su trabajo)</i>	9,6	GS11 Activ. Financieras (19,7%) GS7 Comercio (14,2%)	+250 (13,6%)	GO4 Empl. contables y oficina (20,8%) GO3 Téc. y profesionales de apoyo (16,1%)



4

Necesidades de formación de los trabajadores



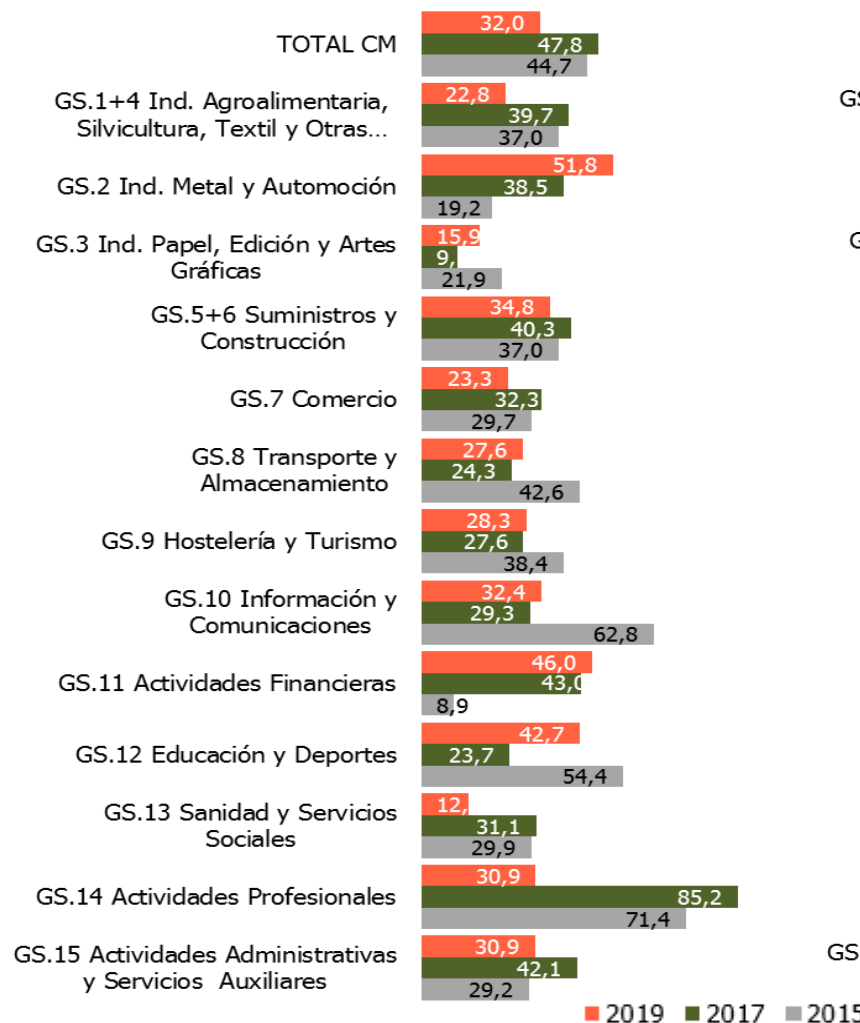
Volumen de trabajadores con necesidades formativas, por Sector

Descienden los trabajadores con necesidades formativas con respecto a 2017. El 32% de los trabajadores actuales en las empresas necesitan **formación interna** y en el 7,8% de los puestos hay carencias de **formación externa**.

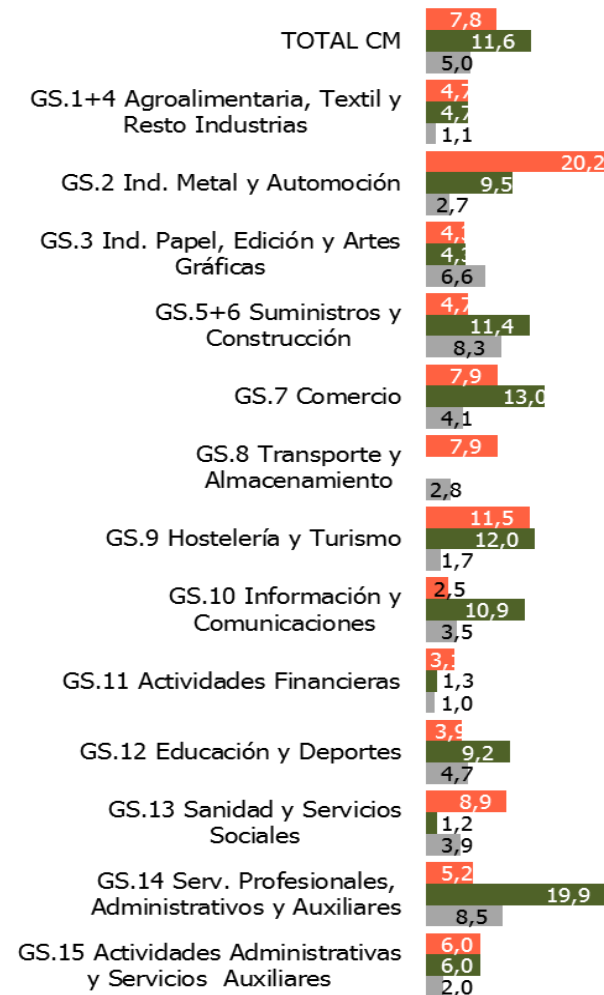
Por sectores, se concentra un mayor número de trabajadores con **necesidades formativas internas** en: GS2: Industrias del Metal y Automoción (51,8%), GS11: Actividades Financieras (46%) y GS12: Educación y Deportes (42,7%).

En el caso de las **externas**: en el GS2: Industrias del Metal y Automoción (20,2%) y GS9: Hostelería y turismo (11,5%).

Interna



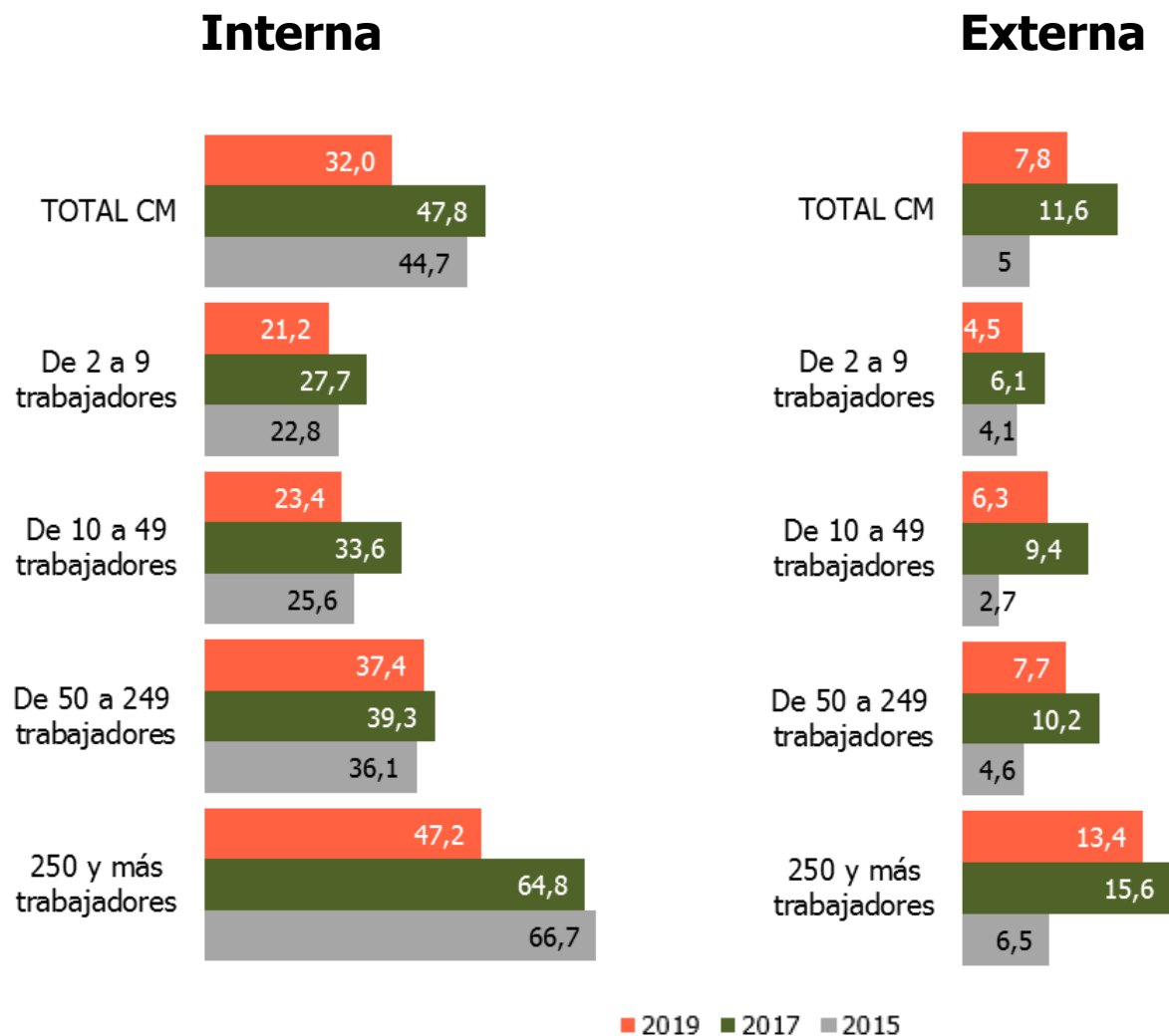
Externa



Volumen de trabajadores con necesidades formativas, por Tamaño

Los trabajadores con necesidades de **formación interna** aumentan conforme se eleva el tamaño de sus empresas. Así, mientras que el porcentaje de éstos en las microempresas es el 21,2%, éste llega hasta el 47,2% en las grandes.

Lo mismo ocurren en el caso de la **formación externa**: el 4,5% en las microempresas y llega hasta el 13,4% en las de +250 trabajadores.



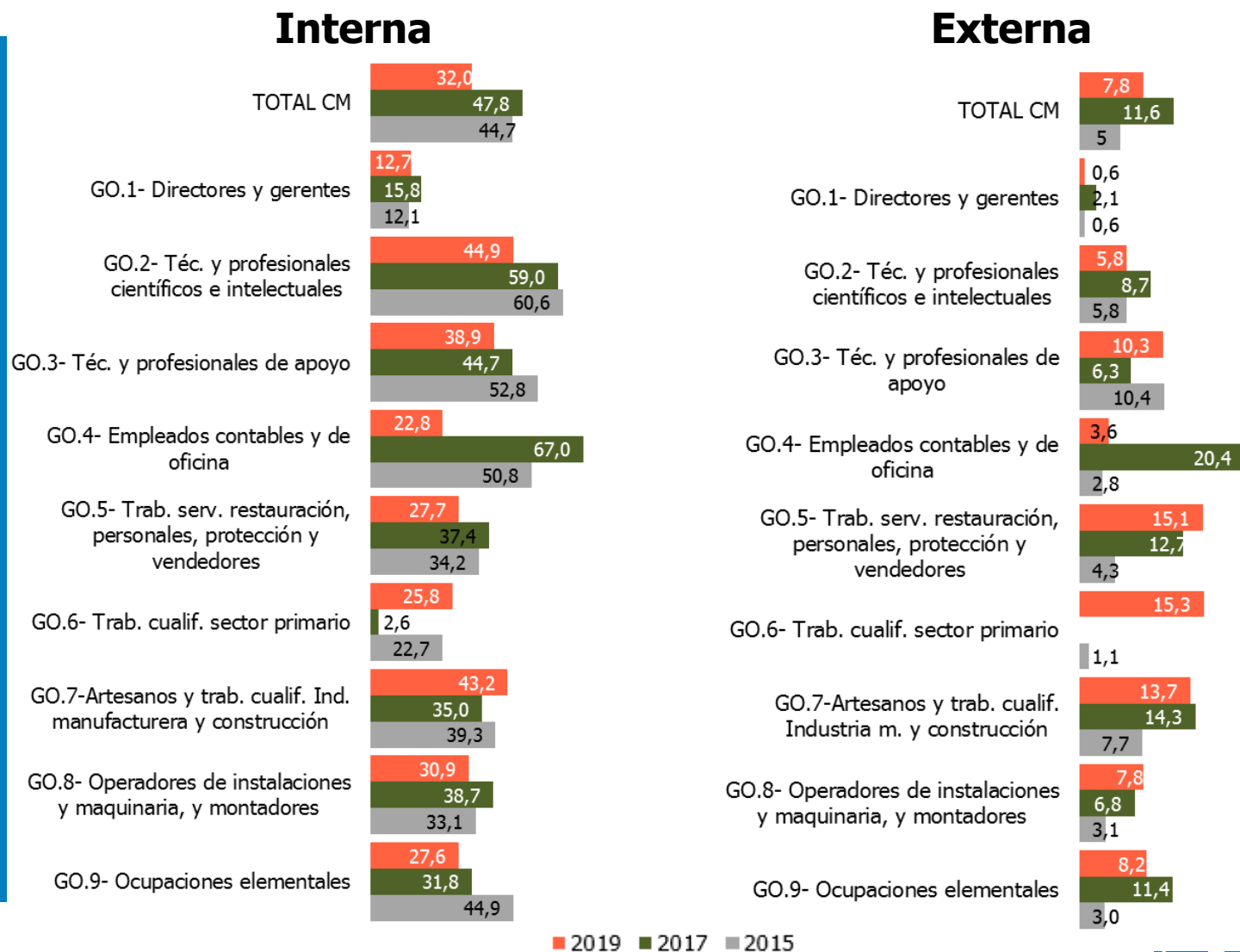
Volumen de trabajadores con necesidades formativas, por Gr. Ocupacional

Los grupos ocupacionales con mayor volumen de trabajadores teniendo **necesidades de formación interna** son:

GO2: Técnicos y profesionales científicos e intelectuales (44,9%) y el GO7: Artesanos y trabajadores cualificados de la industria manufacturera y construcción (43,2%).

La mayor necesidad de **formación externa**, en porcentaje de trabajadores se da en:

GO5: Trabajadores de servicios de restauración, personales, protección y vendedores (15,1%) y GO7: Artesanos y trabajadores cualificados de las industrias manufactureras y la construcción (13,7%).



■ 2019 ■ 2017 ■ 2015



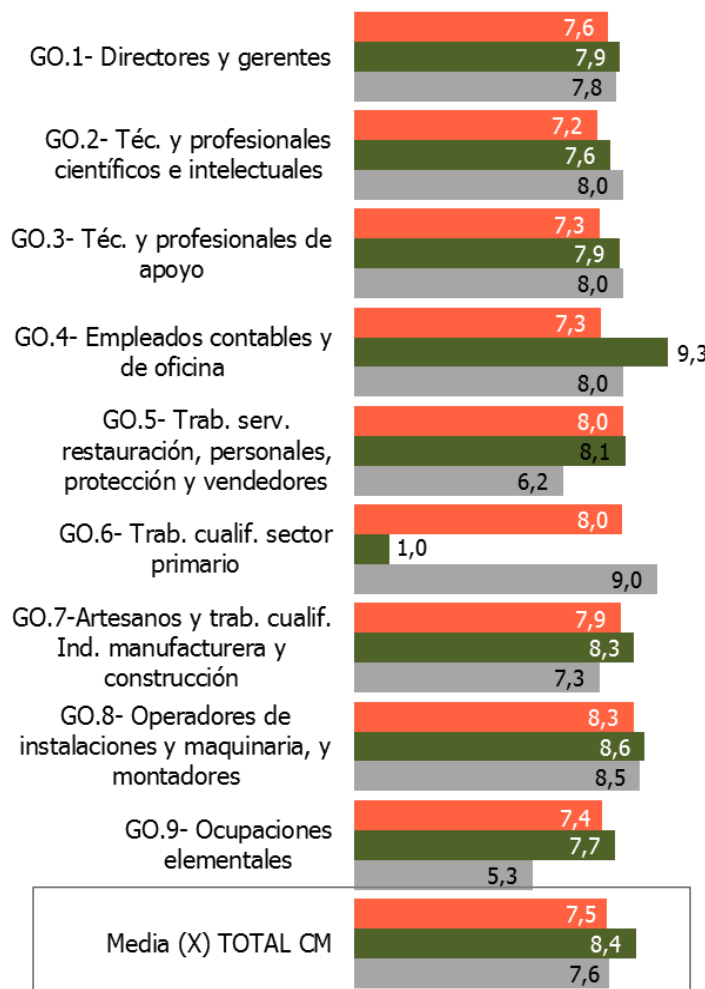
Grado de necesidad formativa de los trabajadores

El grado de necesidad formativa **interna** de los trabajadores es de X=7,5 puntos sobre 10; sensiblemente inferior al **externo**: el percibido en los trabajadores del mercado laboral (X=8,4), aunque ambos descienden con respecto a 2017.

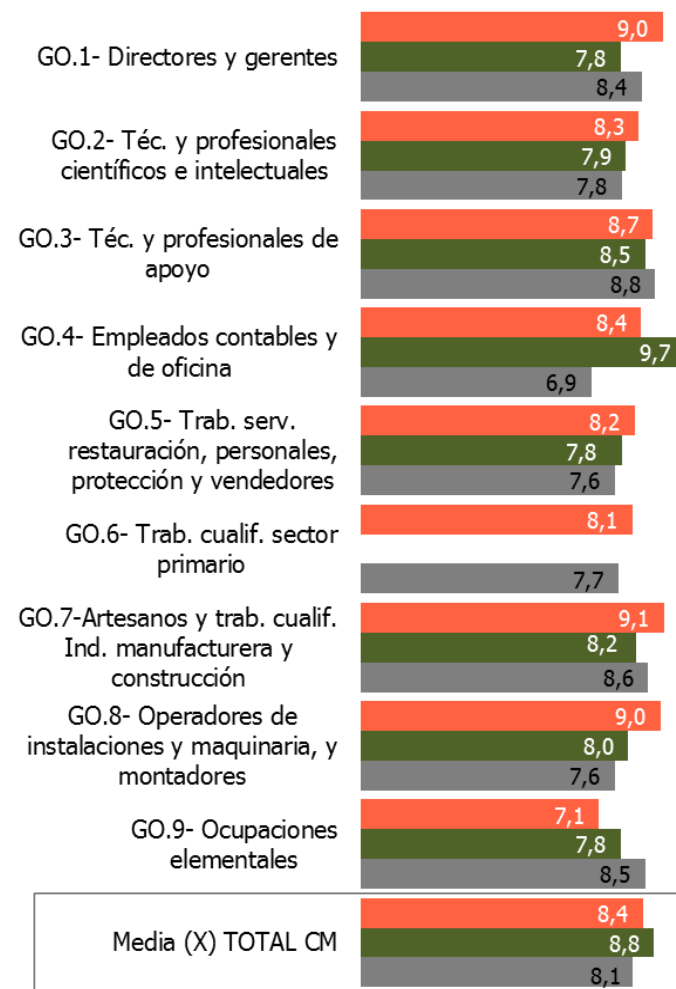
El **grado de necesidad interna** es mayor en: GS15:Activ. Administrativas y serv. auxiliares (X=9,0), GS8: Tte. y almacenamiento (X=8,8); así como para el GO.8 Operadores de instalaciones, maquinaria y montadores (X=8,2)

El **grado de necesidad externa** es mayor en: GS14: Actividades profesionales (X=9,4) y GS12: Educación y deportes (X=9,1); así como para el GO.8 Operadores de instalaciones, maquinaria y montadores (X=9,0) y GO1: Directores y gerentes (X=9,0)

Interna



Externa



■ 2019 ■ 2017 ■ 2015

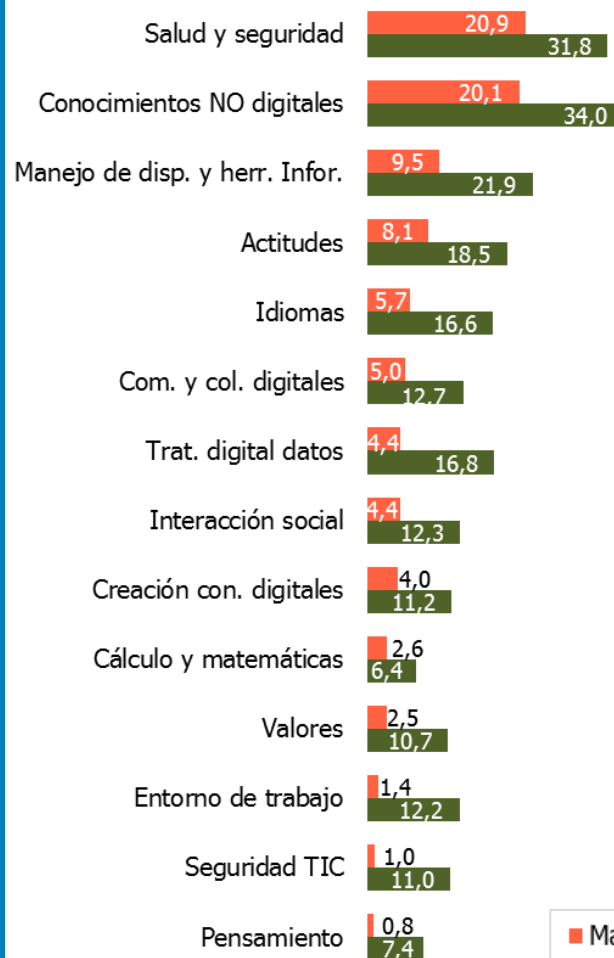


Competencias demandadas, por Vol. trabajadores con necesidades de:

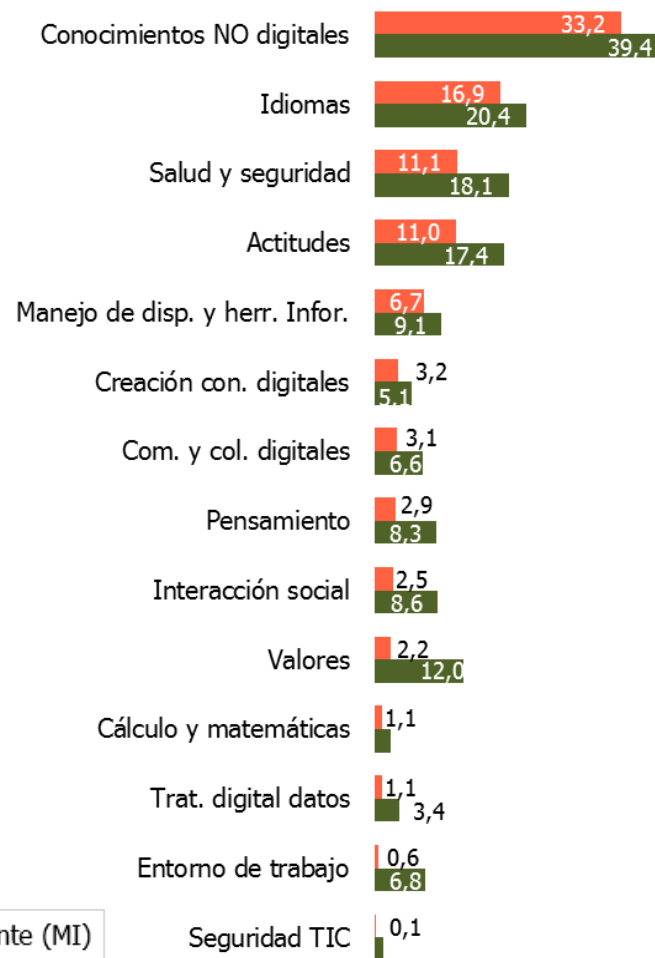
Entre los trabajadores actuales de las empresas, las competencias más importantes a mejorar por un mayor volumen de trabajadores actuales con necesidades de **F. interna** son: Salud y seguridad (20,9%), Conocimientos no digitales propios del puesto (20,1%), Manejo de dispositivos y herramientas informáticas (9,5%), Actitudes (8,1%), Idiomas (5,7%) - especialmente inglés avanzado a nivel de negociación- y Comunicación y colaboración digitales (5%).

En volumen de puestos con necesidades de **F. externa**, los trabajadores en el mercado laboral deben contar ya con las siguientes competencias : Conocimientos no digitales propios del puesto que van a desempeñar (33,2%), Idiomas (16,9%), Salud y seguridad (11,1%), Actitudes (11%) y el Manejo de dispositivos y herramientas informáticas (6,7%).

F. Interna



F. Externa



■ Más importante (MI)
■ Total (TOT)



5

Competencias más necesarias sector a sector



Competencias más demandadas en vol. trabajadores del: GS1+4 – Industria Agroalimentaria, Textil y Otras Industrias

Competencias especialmente demandadas para los trabajadores con necesidades de:

Formación Interna:

Competencia más importante (MI):	TOT %	GS1+4 %	Grupos Ocupacionales (% trabajadores del GO con necesidad F.interna)
1a Conocimientos no digitales propios del puesto: (cursos de especialización NO informáticos ni digitales. P ej: mechas de pab, alérgenos en alimentación, protocolo, atención psicológica a víctimas en catástrofes)	20,1	35,5	GO8 Operad. Instalaciones, maq. y montadores(66,9%) GO2 Téc. y profesionales científ. e intelect.(34,9%) GO3 Téc. y profesionales de apoyo(26,1%)
2a Salud y seguridad: (Aplicación de normativa en seguridad e higiene en el trabajo, reciclaje y sostenibilidad del entorno laboral.)	20,9	20	GO7 Artes. y trab.cualif. Ind. manif. y construcc.(50,1%) GO3 Téc. y profesionales de apoyo(33%)
3a Actitudes: (En el trabajo, tener: perseverancia, cumplir los compromisos, entusiasmo, curiosidad, ganas de aprender, minuciosidad, capacidad de adaptarse al cambio, esforzarse, manejar positivamente la presión, trabajar eficazmente en solitario, etc.)	8,1	5,9	GO5 Trab. serv. Rtes, personal, protecc. y venta(59,7%) GO2 Téc. y profesionales científ. e intelect.(28,9%)

Competencias especialmente demandadas para trabajadores en el mercado a ocupar puestos con necesidades de:

Formación Externa:

Competencia más importante (MI):	TOT %	GS1+4 %	Grupos Ocupacionales (% trabajadores del GO con necesidad F.externa)
1a Conocimientos no digitales propios del puesto: (cursos de especialización NO informáticos ni digitales. P ej: mechas de pab, alérgenos en alimentación, protocolo, atención psicológica a víctimas en catástrofes)	33,2	74	GO7 Artes. y trab.cualif. Ind. manif. y construcc.(96,9%)
2a Actitudes: (En el trabajo, tener: perseverancia, cumplir los compromisos, entusiasmo, curiosidad, ganas de aprender, minuciosidad, capacidad de adaptarse al cambio, esforzarse, manejar positivamente la presión, trabajar eficazmente en solitario, etc.)	11	9,6	Base muestral insuficiente
3a Realización de tareas manejando dispositivos y herramientas informáticas: (Utilizar o manejar equipos, dispositivos, programas informático o tecnologías digitales para resolver problemas y realizar su trabajo)	6,7	8,3	Base muestral insuficiente



Competencias más demandadas en vol. trabajadores del: GS2 – Industria del Metal y Automoción

Competencias especialmente demandadas para los trabajadores con necesidades de:

Formación Interna:

Competencia más importante (MI):	TOT %	GS2 %	Grupos Ocupacionales (% trabajadores del GO con necesidad F.interna)
1a Salud y seguridad: (Aplicación de normativa en seguridad e higiene en el trabajo, recidaje y sostenibilidad del entorno laboral.)	20,9	40,2	GO5 Trab. serv. Rtes, personal, protecc. y venta(95,1%) GO7 Artes. y trab.cualif. Ind. manuf. y construcc.(56,4%) GO9 Ocupaciones elementales(56%)
2a Actitudes: (En el trabajo, tener: perseverancia, cumplir los compromisos, entusiasmo, curiosidad, ganas de aprender, minuciosidad, capacidad de adaptarse al cambio, esforzarse, manejar positivamente la presión, trabajar eficazmente en solitario, etc.)	8,1	15,9	GO2 Téc. y profesionales científ. e intelect.(28,1%) GO3 Téc. y profesionales de apoyo(18,8%)
3a Interacción social: (Conseguir que las personas se unan para conseguir un fin en el trabajo ya sea: enseñándoles, dirigiéndoles, preguntándoles, convenciéndoles, motivándoles, negociando, aceptando las críticas constructivas, etc.)	4,4	5,4	GO3 Téc. y profesionales de apoyo(15,7%) GO1 Directores y gerentes(9,4%)

Competencias especialmente demandadas para trabajadores en el mercado a ocupar puestos con necesidades de:

Formación Externa:

Competencia más importante (MI):	TOT %	GS2 %	Grupos Ocupacionales (% trabajadores del GO con necesidad F.externa)
1a Idiomas: (lengua y nivel)	16,9	46,3	GO2 Téc. y profesionales científ. e intelect.(81,2%) GO3 Téc. y profesionales de apoyo(44,3%)
2a Conocimientos no digitales propios del puesto: (cursos de especialización NO informáticos ni digitales. P ej: mechas de pelo, alérgenos en alimentación, protocolo, atención psicológica a víctimas en catástrofes)	33,2	27,6	GO9 Ocupaciones elementales(100%) GO7 Artes. y trab.cualif. Ind. manuf. y construcc.(66,8%) GO3 Téc. y profesionales de apoyo(36%)
3a Creación de contenidos digitales: (Programación informática, desarrollo de nuevos contenidos digitales o reelaboración de otros existentes. Derechos de autor)	3,2	9,5	GO2 Téc. y profesionales científ. e intelect.(18,8%) GO3 Téc. y profesionales de apoyo(11%)



Competencias más demandadas en vol. trabajadores del: GS3 – Papel, Edición y Artes Gráficas

Competencias especialmente demandadas para los trabajadores con necesidades de:

Formación Interna:

Competencia más importante (MI):	TOT %	GS3 %	Grupos Ocupacionales (% trabajadores del GO con necesidad F.interna)
1a Conocimientos no digitales propios del puesto: (cursos de especialización NO informáticos ni digitales. P ej: mechas de pab, alérgenos en alimentación, protocolo, atención psicológica a víctimas en catástrofes)	20,1	19,1	GO7 Artes. y trab.cualif. Ind. manuf. y construcc.(52,7%)
2a Idiomas: (lengua y nivel)	5,7	16,4	GO1 Directores y gerentes(34,9%) GO3 Téc. y profesionales de apoyo(25,5%)
3a Tratamiento digital de datos: (Buscar, filtrar, evaluar, gestionar y almacenar datos, información y contenidos digitales)	4,4	15,2	GO2 Téc. y profesionales científ. e intelect.(42%)

Competencias especialmente demandadas para trabajadores en el mercado a ocupar puestos con necesidades de: **Formación Externa:**

Competencia más importante (MI):	TOT %	GS3 %	Grupos Ocupacionales (% trabajadores del GO con necesidad F.externa)
1a Realización de tareas manejando dispositivos y herramientas informáticas: (Utilizar o manejar equipos, dispositivos, programas informático o tecnologías digitales para resolver problemas y realizar su trabajo)	6,7	76,1	GO7 Artes. y trab.cualif. Ind. manuf. y construcc.(94,5%)
2a Salud y seguridad: (Aplicación de normativa en seguridad e higiene en el trabajo, recidaje y sostenibilidad del entorno laboral.)	11,1	20,8	Base muestral insuficiente
3a Conocimientos no digitales propios del puesto: (cursos de especialización NO informáticos ni digitales. P ej: mechas de pab, alérgenos en alimentación, protocolo, atención psicológica a víctimas en catástrofes)	33,2	1,5	Base muestral insuficiente

Competencias más demandadas en vol. trabajadores del: GS5+6 – Suministros y Construcción

Competencias especialmente demandadas para los trabajadores con necesidades de:

Formación Interna:

Competencia más importante (MI):	TOT %	GS5+6 %	Grupos Ocupacionales (% trabajadores del GO con necesidad F.interna)
1a Salud y seguridad: (Aplicación de normativa en seguridad e higiene en el trabajo, reciclaje y sostenibilidad del entorno laboral.)	20,9	43,7	GO5 Trab. serv. Rtes, personal, protecc. y venta(100%) GO7 Artes. y trab.cualif. Ind. manif. y construcc.(71,2%) GO8 Operad. Instalaciones, maq. y montadores(62%) GO9 Ocupaciones elementales(48,9%)
2a Conocimientos no digitales propios del puesto: (cursos de especialización NO informáticos ni digitales. P ej: mechas de peb, alérgenos en alimentación, protocolo, atención psicológica a víctimas en catástrofes)	20,1	22	GO9 Ocupaciones elementales(50,2%) GO8 Operad. Instalaciones, maq. y montadores(38%)
3a Cálculo y matemáticas: (Realizar cálculos matemáticos, mediciones, gestionar datos numéricos y transmitir información matemática en su trabajo)	2,6	10,5	GO3 Téc. y profesionales de apoyo(20,5%) GO2 Téc. y profesionales científ. e intelect.(20%)

Competencias especialmente demandadas para trabajadores en el mercado a ocupar puestos con necesidades de: **Formación Externa:**

Competencia más importante (MI):	TOT %	GS5+6 %	Grupos Ocupacionales (% trabajadores del GO con necesidad F.externa)
1a Conocimientos no digitales propios del puesto: (cursos de especialización NO informáticos ni digitales. P ej: mechas de peb, alérgenos en alimentación, protocolo, atención psicológica a víctimas en catástrofes)	33,2	56,1	GO7 Artes. y trab.cualif. Ind. manif. y construcc.(86,3%)
2a Salud y seguridad: (Aplicación de normativa en seguridad e higiene en el trabajo, reciclaje y sostenibilidad del entorno laboral.)	11,1	18,4	GO3 Téc. y profesionales de apoyo(40,4%)
3a Realización de tareas manejando dispositivos y herramientas informáticas: (Utilizar o manejar equipos, dispositivos, programas informático o tecnologías digitales para resolver problemas y realizar su trabajo)	6,7	11,9	GO3 Téc. y profesionales de apoyo(30,1%)



Competencias más demandadas en vol. trabajadores del: GS7 - Comercio

Competencias especialmente demandadas para los trabajadores con necesidades de:

Formación Interna:

Competencia más importante (MI):	TOT %	GS7 %	Grupos Ocupacionales (% trabajadores del GO con necesidad F.interna)
1a Conocimientos no digitales propios del puesto: (cursos de especialización NO informáticos ni digitales. P ej: mechas de pab, alérgenos en alimentación, protocolo, atención psicológica a víctimas en catástrofes)	20,1	40,8	GO7 Artes. y trab.cualif. Ind. manif. y construcc.(67,3%) GO2 Téc. y profesionales científ. e intelect.(51,8%) GO8 Operad. Instalaciones, maq. y montadores(46,7%)
2a Realización de tareas manejando dispositivos y herramientas informáticas: (Utilizar o manejar equipos, dispositivos, programas informático o tecnologías digitales para resolver problemas y realzar su trabajo)	9,5	14,3	GO3 Téc. y profesionales de apoyo(26,7%) GO4 Empleados contables y oficina(20,3%) GO1 Directores y gerentes(17,6%)
3a Idiomas: (lengua y nivel)	5,7	7,4	GO1 Directores y gerentes(12,3%)

Competencias especialmente demandadas para trabajadores en el mercado a ocupar puestos con necesidades de: **Formación**

Externa:

Competencia más importante (MI):	TOT %	GS7 %	Grupos Ocupacionales (% trabajadores del GO con necesidad F.externa)
1a Conocimientos no digitales propios del puesto: (cursos de especialización NO informáticos ni digitales. P ej: mechas de pab, alérgenos en alimentación, protocolo, atención psicológica a víctimas en catástrofes)	33,2	53,2	GO2 Téc. y profesionales científ. e intelect.(77,3%) GO5 Trab. serv. Rtes, personal, protecc. y venta(67,7%) GO9 Ocupaciones elementales(59,7%)
2a Actitudes: (En el trabajo, tener: perseverancia, cumplir los compromisos, entusiasmo, curiosidad, ganas de aprender, minuciosidad, capacidad de adaptarse al cambio, esforzarse, manejar positivamente la presión, trabajar eficazmente en solitario, etc.)	11	10,4	GO1 Directores y gerentes(73,2%) GO8 Operad. Instalaciones, maq. y montadores(46,7%) GO7 Artes. y trab.cualif. Ind. manif. y construcc.(43,8%)
3a Salud y seguridad: (Aplicación de normativa en seguridad e higiene en el trabajo, recidaje y sostenibilidad del entorno laboral.)	11,1	9,9	GO7 Artes. y trab.cualif. Ind. manif. y construcc.(49,9%)



Competencias más demandadas en vol. trabajadores del: GS8 – Transporte y Almacenamiento

Competencias especialmente demandadas para los trabajadores con necesidades de:

Formación Interna:

Competencia más importante (MI):	TOT %	GS8 %	Grupos Ocupacionales (% trabajadores del GO con necesidad F.interna)
1a Conocimientos no digitales propios del puesto: <i>(cursos de especialización NO informáticos ni digitales. P ej: mechas de pab, alérgenos en alimentación, protocolo, atención psicológica a víctimas en catástrofes)</i>	20,1	29,8	GO8 Operad. Instalaciones, maq. y montadores(39%) GO9 Ocupaciones elementales(55%)
2a Salud y seguridad: <i>(Aplicación de normativa en seguridad e higiene en el trabajo, reciclaje y sostenibilidad del entorno laboral.)</i>	20,9	25,5	GO9 Ocupaciones elementales(43%) GO8 Operad. Instalaciones, maq. y montadores(26,5%)
3a Realización de tareas manejando dispositivos y herramientas informáticas: <i>(Utilizar o manejar equipos, dispositivos, programas informático o tecnologías digitales para resolver problemas y realizar su trabajo)</i>	9,5	16,5	GO2 Téc. y profesionales científ. e intelect.(96,2%) GO3 Téc. y profesionales de apoyo(54,9%) GO4 Empleados contables y oficina(22%)

Competencias especialmente demandadas para trabajadores en el mercado a ocupar puestos con necesidades de: **Formación**

Externa:

Competencia más importante (MI):	TOT %	GS8 %	Grupos Ocupacionales (% trabajadores del GO con necesidad F.externa)
1a Salud y seguridad: <i>(Aplicación de normativa en seguridad e higiene en el trabajo, reciclaje y sostenibilidad del entorno laboral.)</i>	11,1	42,7	GO8 Operad. Instalaciones, maq. y montadores(70,5%)
2a Realización de tareas manejando dispositivos y herramientas informáticas: <i>(Utilizar o manejar equipos, dispositivos, programas informático o tecnologías digitales para resolver problemas y realizar su trabajo)</i>	6,7	29	GO9 Ocupaciones elementales(88,4%)
3a Idiomas: <i>(lengua y nivel)</i>	16,9	11,8	GO3 Téc. y profesionales de apoyo(86%) GO4 Empleados contables y oficina(46,8%)



Competencias más demandadas en vol. trabajadores del: GS9 – Hostelería y Turismo

Competencias especialmente demandadas para los trabajadores con necesidades de:

Formación Interna:

Competencia más importante (MI):	TOT %	GS9 %	Grupos Ocupacionales (% trabajadores del GO con necesidad F.interna)
1^a Conocimientos no digitales propios del puesto: (cursos de especialización NO informáticos ni digitales. P ej: mechas de pab, alérgenos en alimentación, protocolo, atención psicológica a víctimas en catástrofes)	20,1	31,9	GO2 Téc. y profesionales científ. e intelect.(83,4%) GO5 Trab. serv. Rtes, personal, protecc. y venta(34,3%)
2^a Salud y seguridad: (Aplicación de normativa en seguridad e higiene en el trabajo, recidaje y sostenibilidad del entorno laboral.)	20,9	20,3	GO9 Ocupaciones elementales(39,2%) GO5 Trab. serv. Rtes, personal, protecc. y venta(24,6%)
3^a Actitudes: (En el trabajo, tener: perseverancia, cumplir los compromisos, entusiasmo, curiosidad, ganas de aprender, minuciosidad, capacidad de adaptarse al cambio, esforzarse, manejar positivamente la presión, trabajar eficazmente en solitario, etc.)	8,1	16,1	GO1 Directores y gerentes(19,1%) GO5 Trab. serv. Rtes, personal, protecc. y venta(18,7%)

Competencias especialmente demandadas para trabajadores en el mercado a ocupar puestos con necesidades de: **Formación**

Externa:

Competencia más importante (MI):	TOT %	GS9 %	Grupos Ocupacionales (% trabajadores del GO con necesidad F.externa)
1^a Conocimientos no digitales propios del puesto: (cursos de especialización NO informáticos ni digitales. P ej: mechas de pab, alérgenos en alimentación, protocolo, atención psicológica a víctimas en catástrofes)	33,2	32,9	GO5 Trab. serv. Rtes, personal, protecc. y venta(38,3%)
2^a Actitudes: (En el trabajo, tener: perseverancia, cumplir los compromisos, entusiasmo, curiosidad, ganas de aprender, minuciosidad, capacidad de adaptarse al cambio, esforzarse, manejar positivamente la presión, trabajar eficazmente en solitario, etc.)	11	27,9	GO5 Trab. serv. Rtes, personal, protecc. y venta(30%)
3^a Salud y seguridad: (Aplicación de normativa en seguridad e higiene en el trabajo, recidaje y sostenibilidad del entorno laboral.)	11,1	12,7	GO9 Ocupaciones elementales(46%)



Competencias más demandadas en vol. trabajadores del: GS10 – Información y Comunicaciones

Competencias especialmente demandadas para los trabajadores con necesidades de:

Formación Interna:

	Competencia más importante (MI):	TOT %	GS10 %	Grupos Ocupacionales (% trabajadores del GO con necesidad F.interna)
1a	Realización de tareas manejando dispositivos y herramientas informáticas: <i>(Utilizar o manejar equipos, dispositivos, programas informático o tecnologías digitales para resolver problemas y realizar su trabajo)</i>	9,5	26,4	GO3 Téc. y profesionales de apoyo(40,9%) GO2 Téc. y profesionales científ. e intelect.(36,2%)
2a	Idiomas: <i>(lengua y nivel)</i>	5,7	12	GO2 Téc. y profesionales científ. e intelect.(18,5%) GO1 Directores y gerentes(15,1%)
3a	Conocimientos no digitales propios del puesto: <i>(cursos de especialización NO informáticos ni digitales. P ej: mechas de pab, alérgenos en alimentación, protocolo, atención psicológica a víctimas en catástrofes)</i>	20,1	10	GO2 Téc. y profesionales científ. e intelect.(14,4%)

Competencias especialmente demandadas para trabajadores en el mercado a ocupar puestos con necesidades de: **Formación**

Externa:

	Competencia más importante (MI):	TOT %	GS10 %	Grupos Ocupacionales (% trabajadores del GO con necesidad F.externa)
1a	Conocimientos no digitales propios del puesto: <i>(cursos de especialización NO informáticos ni digitales. P ej: mechas de pab, alérgenos en alimentación, protocolo, atención psicológica a víctimas en catástrofes)</i>	33,2	50,7	Base muestral insuficiente
2a	Actitudes: <i>(En el trabajo, tener: perseverancia, cumplir los compromisos, entusiasmo, curiosidad, ganas de aprender, minuciosidad, capacidad de adaptarse al cambio, esforzarse, manejar positivamente la presión, trabajar eficazmente en solitario, etc.)</i>	11	21,6	Base muestral insuficiente
3a	Creación de contenidos digitales: <i>(Programación informática, desarrollo de nuevos contenidos digitales o reelaboración de otros existentes. Derechos de autor)</i>	3,2	12	Base muestral insuficiente



Competencias más demandadas en vol. trabajadores del: GS11 – Actividades Financieras

Competencias especialmente demandadas para los trabajadores con necesidades de:

Formación Interna:

Competencia más importante (MI):	TOT %	GS11 %	Grupos Ocupacionales (% trabajadores del GO con necesidad F.interna)
1ª Comunicación y colaboración digitales: (Comunicarse, trabajar en equipo y colaborar con otros utilizando herramientas on-line)	5	35,1	GO3 Téc. y profesionales de apoyo(48,7%) GO2 Téc. y profesionales científ. e intelect.(41,5%)
2ª Conocimientos no digitales propios del puesto: (cursos de especialización NO informáticos ni digitales. P ej: mechas de pnb, alérgenos en alimentación, protocolo, atención psicológica a víctimas en catástrofes)	20,1	14,7	GO4 Empleados contables y oficina(25,1%) GO1 Directores y gerentes(16,7%)
3ª Actitudes: (En el trabajo, tener: perseverancia, cumplir los compromisos, entusiasmo, curiosidad, ganas de aprender, minuciosidad, capacidad de adaptarse al cambio, esforzarse, manejar positivamente la presión, trabajar eficazmente en solitario, etc.)	8,1	6,8	GO4 Empleados contables y oficina(28,5%)

Competencias especialmente demandadas para trabajadores en el mercado a ocupar puestos con necesidades de: **Formación Externa:**

Competencia más importante (MI):	TOT %	GS11 %	Grupos Ocupacionales (% trabajadores del GO con necesidad F.externa)
1ª Cálculo y matemáticas: (Realizar cálculos matemáticos, mediciones, gestionar datos numéricos y transmitir información matemática en su trabajo)	1,1	44,9	GO2 Téc. y profesionales científ. e intelect.(95%)
2ª Conocimientos no digitales propios del puesto: (cursos de especialización NO informáticos ni digitales. P ej: mechas de pnb, alérgenos en alimentación, protocolo, atención psicológica a víctimas en catástrofes)	33,2	26,7	GO4 Empleados contables y oficina(60,4%)
3ª Actitudes: (En el trabajo, tener: perseverancia, cumplir los compromisos, entusiasmo, curiosidad, ganas de aprender, minuciosidad, capacidad de adaptarse al cambio, esforzarse, manejar positivamente la presión, trabajar eficazmente en solitario, etc.)	11	7	GO3 Téc. y profesionales de apoyo(33%)



Competencias más demandadas en vol. trabajadores del: GS12 – Educación y Deportes

Competencias especialmente demandadas para los trabajadores con necesidades de:

Formación Interna:

Competencia más importante (MI):	TOT %	GS12 %	Grupos Ocupacionales (% trabajadores del GO con necesidad F.interna)
1ª Tratamiento digital de datos: (Buscar, filtrar, evaluar, gestionar y almacenar datos, información y contenidos digitales)	4,4	12	GO5 Trab. serv. Rtes, personal, protecc. y venta(20,7%) GO4 Empleados contables y oficina(15,2%) GO2 Téc. y profesionales científ. e intelect.(13,1%)
2ª Creación de contenidos digitales: (Programación informática, desarrollo de nuevos contenidos digitales o reelaboración de otros existentes. Derechos de autor)	4	11,2	GO2 Téc. y profesionales científ. e intelect.(12,5%)
3ª Interacción social: (Conseguir que las personas se unan para conseguir un fin en el trabajo ya sea: enseñándoles, dirigiéndoles, preguntándoles, convenciéndoles, motivándoles, negociando, aceptando las críticas constructivas, etc.)	4,4	9,9	GO5 Trab. serv. Rtes, personal, protecc. y venta(25,8%) GO2 Téc. y profesionales científ. e intelect.(10,8%)

Competencias especialmente demandadas para trabajadores en el mercado a ocupar puestos con necesidades de: **Formación**

Externa:

Competencia más importante (MI):	TOT %	GS12 %	Grupos Ocupacionales (% trabajadores del GO con necesidad F.externa)
1ª Pensamiento: (Idear mentalmente cómo resolver problemas y desarrollar tareas complejas, evaluando la información disponible, memorizando, aprendiendo de los errores o pensando de forma creativa)	2,9	25,9	GO2 Téc. y profesionales científ. e intelect.(39,1%)
2ª Idiomas: (lengua y nivel)	16,9	20,3	GO2 Téc. y profesionales científ. e intelect.(30,6%)
3ª Actitudes: (En el trabajo, tener: perseverancia, cumplir los compromisos, entusiasmo, curiosidad, ganas de aprender, minuciosidad, capacidad de adaptarse al cambio, esforzarse, manejar positivamente la presión, trabajar eficazmente en solitario, etc.)	11	19,9	GO3 Téc. y profesionales de apoyo(60,1%)



Competencias más demandadas en vol. trabajadores del: GS13 – Sanidad y Servicios Sociales

Competencias especialmente demandadas para los trabajadores con necesidades de:

Formación Interna:

Competencia más importante (MI):	TOT %	GS13 %	Grupos Ocupacionales (% trabajadores del GO con necesidad F.interna)
1ª Salud y seguridad: (Aplicación de normativa en seguridad e higiene en el trabajo, reciclaje y sostenibilidad del entorno laboral.)	20,9	29,6	GO5 Trab. serv. Rtes, personal, protecc. y venta(49,2%)
2ª Valores: (Comportamiento cortés y ético)	2,5	15,9	GO5 Trab. serv. Rtes, personal, protecc. y venta(29,5%)
3ª Pensamiento: (Idear mentalmente cómo resolver problemas y desarrollar tareas complejas, evaluando la información disponible, memorizando, aprendiendo de los errores o pensando de forma creativa)	0,8	11	GO2 Téc. y profesionales científ. e intelect.(33,9%)

Competencias especialmente demandadas para trabajadores en el mercado a ocupar puestos con necesidades de: **Formación**

Externa:

Competencia más importante (MI):	TOT %	GS13 %	Grupos Ocupacionales (% trabajadores del GO con necesidad F.externa)
1ª Actitudes: (En el trabajo, tener: perseverancia, cumplir los compromisos, entusiasmo, curiosidad, ganas de aprender, minuciosidad, capacidad de adaptarse al cambio, esforzarse, manejar positivamente la presión, trabajar eficazmente en solitario, etc.)	11	48,4	GO5 Trab. serv. Rtes, personal, protecc. y venta(56,6%)
2ª Salud y seguridad: (Aplicación de normativa en seguridad e higiene en el trabajo, reciclaje y sostenibilidad del entorno laboral.)	11,1	25,3	GO5 Trab. serv. Rtes, personal, protecc. y venta(26,9%)
3ª Interacción social: (Conseguir que las personas se unan para conseguir un fin en el trabajo ya sea: enseñándoles, dirigiéndoles, preguntándoles, convenciéndoles, motivándoles, negociando, aceptando las críticas constructivas, etc.)	2,5	15,5	GO5 Trab. serv. Rtes, personal, protecc. y venta(16,4%)



Competencias más demandadas en vol. trabajadores del: GS14 – Servicios Profesionales

Competencias especialmente demandadas para los trabajadores con necesidades de:

Formación Interna:

Competencia más importante (MI):	TOT %	GS14 %	Grupos Ocupacionales (% trabajadores del GO con necesidad F.interna)
1ª Realización de tareas manejando dispositivos y herramientas informáticas: <i>(Utilizar o manejar equipos, dispositivos, programas informático o tecnologías digitales para resolver problemas y realizar su trabajo)</i>	9,5	20,1	GO4 Empleados contables y oficina(48,4%)
2ª Tratamiento digital de datos: <i>(Buscar, filtrar, evaluar, gestionar y almacenar datos, información y contenidos digitales)</i>	4,4	14,9	GO2 Téc. y profesionales científ. e intelect.(25,3%)
3ª Actitudes: <i>(En el trabajo, tener: perseverancia, cumplir los compromisos, entusiasmo, curiosidad, ganas de aprender, minuciosidad, capacidad de adaptarse al cambio, esforzarse, manejar positivamente la presión, trabajar eficazmente en solitario, etc.)</i>	8,1	13,5	GO2 Téc. y profesionales científ. e intelect.(16,9%)

Competencias especialmente demandadas para trabajadores en el mercado a ocupar puestos con necesidades de: **Formación Externa:**

Competencia más importante (MI):	TOT %	GS14 %	Grupos Ocupacionales (% trabajadores del GO con necesidad F.externa)
1ª Comunicación y colaboración digitales: <i>(Comunicarse, trabajar en equipo y colaborar con otros utilizando herramientas on-line)</i>	3,1	57,9	GO3 Téc. y profesionales de apoyo(83,9%)
2ª Conocimientos no digitales propios del puesto: <i>(cursos de especialización NO informáticos ni digitales. P ej: mechas de pelo, alérgenos en alimentación, protocolo, atención psicológica a víctimas en catástrofes)</i>	33,2	13,5	GO2 Téc. y profesionales científ. e intelect.(59,4%)
3ª Creación de contenidos digitales: <i>(Programación informática, desarrollo de nuevos contenidos digitales o reelaboración de otros existentes. Derechos de autor)</i>	3,2	10,3	GO4 Empleados contables y oficina(55%)



Competencias más demandadas en vol. trabajadores del: GS15 – Servicios Administrativos y Auxiliares

Competencias especialmente demandadas para los trabajadores con necesidades de:

Formación Interna:

Competencia más importante (MI):	TOT %	GS15 %	Grupos Ocupacionales (% trabajadores del GO con necesidad F.interna)
1a Conocimientos no digitales propios del puesto: (cursos de especialización NO informáticos ni digitales. P ej: mechas de pelo, alérgenos en alimentación, protocolo, atención psicológica a víctimas en catástrofes)	20,1	31,2	GO7 Artes. y trab.cualif. Ind. manif. y construcc.(89,4%) GO5 Trab. serv. Rtes, personal, protecc. y venta(58,1%)
2a Actitudes: (En el trabajo, tener: perseverancia, cumplir los compromisos, entusiasmo, curiosidad, ganas de aprender, minuciosidad, capacidad de adaptarse al cambio, esforzarse, manejar positivamente la presión, trabajar eficazmente en solitario, etc.)	8,1	17,3	GO9 Ocupaciones elementales(50%)
3a Salud y seguridad: (Aplicación de normativa en seguridad e higiene en el trabajo, recidaje y sostenibilidad del entorno laboral.)	20,9	15,9	GO1 Directores y gerentes(24,2%) GO5 Trab. serv. Rtes, personal, protecc. y venta(21,7%)

Competencias especialmente demandadas para trabajadores en el mercado a ocupar puestos con necesidades de: **Formación**

Externa:

Competencia más importante (MI):	TOT %	GS15 %	Grupos Ocupacionales (% trabajadores del GO con necesidad F.externa)
1a Pensamiento: (Idear mentalmente cómo resolver problemas y desarrollar tareas complejas, evaluando la información disponible, memorizando, aprendiendo de los errores o pensando de forma creativa)	2,9	62,1	GO9 Ocupaciones elementales(89,9%)
2a Conocimientos no digitales propios del puesto: (cursos de especialización NO informáticos ni digitales. P ej: mechas de pelo, alérgenos en alimentación, protocolo, atención psicológica a víctimas en catástrofes)	33,2	20,5	Base muestral insuficiente
3a Actitudes: (En el trabajo, tener: perseverancia, cumplir los compromisos, entusiasmo, curiosidad, ganas de aprender, minuciosidad, capacidad de adaptarse al cambio, esforzarse, manejar positivamente la presión, trabajar eficazmente en solitario, etc.)	11	10,3	Base muestral insuficiente



ANEXO 1: Cuadro explicativo de competencias

Salud y seguridad	Salud y seguridad: (Aplicación de normativa en seguridad e higiene en el trabajo, reciclaje y sostenibilidad del entorno laboral.)	Creación con. Digitales	Creación de contenidos digitales: (Programación informática, desarrollo de nuevos contenidos digitales o reelaboración de otros existentes. Derechos de autor)
Cálculo y matemáticas	Cálculo y matemáticas: (Realizar cálculos matemáticos, mediciones, gestionar datos numéricos y transmitir información matemática en su trabajo)	Valores	Valores: (Comportamiento cortés y ético)
Entorno de trabajo	Entorno de trabajo: (Velar por un buen ambiente de trabajo, Aplicar normas de calidad, el plan de empresa, apoyar la igualdad de género y la diversidad cultural)	Actitudes	Actitudes: (En el trabajo, tener: perseverancia, cumplir los compromisos, entusiasmo, curiosidad, ganas de aprender, minuciosidad, capacidad de adaptarse al cambio, esforzarse, manejar positivamente la presión, trabajar eficazmente en solitario, etc.)
Trat. Digital datos	Tratamiento digital de datos: (Buscar, filtrar, evaluar, gestionar y almacenar datos, información y contenidos digitales)	Interacción social	Interacción social: (Conseguir que las personas se unan para conseguir un fin en el trabajo ya sea: enseñándoles, dirigiéndoles, preguntándoles, convenciéndoles, motivándoles, negociando, aceptando las críticas constructivas, etc.)
Seguridad TIC	Seguridad de las TIC: (Seguridad informática/Ciberseguridad (protección de datos personales, de los equipos y garantizar uso seguro de Internet)	Pensamiento	Pensamiento: (Idear mentalmente cómo resolver problemas y desarrollar tareas complejas, evaluando la información disponible, memorizando, aprendiendo de los errores o pensando de forma creativa)
Com. y col. digitales	Comunicación y colaboración digitales: (Comunicarse, trabajar en equipo y colaborar con otros utilizando herramientas on-line)	Idiomas	Idiomas: (lengua y nivel)
Manejo de disp. y herr. Infor.	Realización de tareas manejando dispositivos y herramientas informáticas: (Utilizar o manejar equipos, dispositivos, programas informático o tecnologías digitales para resolver problemas y realizar su trabajo)	Conocimientos NO digitales	Conocimientos <u>no digitales</u> propios del puesto: (cursos de especialización NO informáticos ni digitales. P ej: mechas de pelo, alérgenos en alimentación, protocolo, atención psicológica a víctimas en catástrofes)



ANEXO 2: Ejemplos literales concretos de Competencias no digitales propias del puesto

Formación interna:

Todo lo relacionado con su oficio, Electricidad 2º ciclo de máquinas industriales, Motor industrial, Formación específica de las máquinas industriales lavanderías, Manipulación, distribución de mercancías, maquinarias y materiales, Carnet carretilla elevadora, Cursos de corte y exposición de jamones y quesos, Formación de saber las calles por donde circular, Todos los carnet y saber llevar un autocar, Tener el CAP de conductor del vehículo, Manejo de trailers, Que tengan el carnet de conducir de más de 3500, Saber manejo de carretillas , toros, etc. Manejo de carretilla, Protocolo en sala, Trastornos emocionales de comportamiento, y síndrome de atención temprana, Conducción, Utilización de maquinaria de serigrafía, Agilidad de aprendizaje, manejo maquinaria, Manejo de equipos móviles, Conocimiento productos, Alérgenos, Conocimientos técnicos, diseño de instalaciones, automatismos, Carretilleros y trabajos de altura, Formaciones específicas definidas por la empresa para el manejo de sus máquinas o procedimientos internos suyos de calidad, mantenimiento autónomo de las máquinas, Manejo y mantenimiento autónomo de las máquinas, Cortadores, Cursos sobre la marca con la que trabajan (Sony), Formación ocupacional, Impresión gráfica de maquinaria (no digital), Conducir la maquinaria y saber el funcionamiento, Jardinería, Cursos de troquelado de artes gráficas, Máquinas de nuevos tornos, Curso de ferralla, Confección y manejo de maquinaria de confección, Conocimiento específico sobre el producto que venden, (bebidas y alimentación), Instalación de telecomunicaciones, Curso de mantenimiento de ascensores, Lesiones en el ámbito deportivo, etc.

Formación externa:

Manejo de la maquinaria, Peritaje industrial, Conocimientos en instalaciones eléctricas y ajuste de cromatógrafos, Conocer el sector, Galvanizados en caliente y prensa, Formación específica de veterinaria, Profesionales de obrador, Costura, Formación de electricista y electrónica, Manejo de carretillas, Curso específico de mantenimiento de ascensores sin el cual no pueden trabajar, Cocina, Servicio de camarero, Ayudante de cocina, etc.

El Proyecto Monitor de Empleo se plantea como una investigación rigurosa, sistemática y global del mercado de trabajo de la Comunidad de Madrid. La utilización de técnicas, tanto cualitativas como cuantitativas, y el análisis de diversas fuentes secundarias y primarias que informan el mercado laboral de la Región, permitirán mejorar la toma de decisiones de políticas activas, adaptándolas a las necesidades reales del mercado laboral.

Este informe se enmarca en dicho Proyecto y presenta parte de los resultados de una encuesta realizada a empresas de la Comunidad de Madrid de 2 o más trabajadores. Tiene como objetivo determinar desajustes de cualificación tanto para trabajadores ocupados como desempleados. En concreto, se analizan las necesidades de formación en competencias técnicas y también en competencias personales, tomando como referencia para estas últimas las establecidas en la Clasificación Europea de Capacidades/competencias, cualificaciones y ocupaciones (ESCO). Los resultados de la encuesta se analizan por Grupos Sectoriales y Ocupaciones, atendiendo también a otras variables como el tamaño de las empresas, antigüedad, ámbito de actividad, estructura organizativa, etc. Esta explotación permite identificar en qué ámbitos productivos se producen las demandas formativas, así como el tipo y grado de necesidad manifestada por las empresas encuestadas.