


# MAESTROS DE EDUCACIÓN PRIMARIA, EN GENERAL

## 1. MISIÓN Y FUNCIONES

 **MISIÓN** Los maestros de educación primaria instruyen a los estudiantes de enseñanza primaria (6-12 años). Planifican las lecciones, en línea con los objetivos del plan de estudios, para la variedad de materias que enseñan, incluyendo matemáticas, idiomas, estudios de naturaleza y música. Supervisan el desarrollo del aprendizaje de los estudiantes y evalúan sus conocimientos y habilidades en las materias que se enseñan a través de las pruebas. Desarrollan el contenido del curso a partir del conocimiento de los estudiantes sobre aprendizajes anteriores y los alientan a profundizar su comprensión sobre los temas que les interesan. Utilizan los recursos de la clase y los métodos de enseñanza para crear un ambiente de aprendizaje inspirador. Los maestros de primaria también contribuyen a los eventos escolares y se comunican con los padres y el personal administrativo.

### FUNCIONES

Preparar planes diarios y a más largo plazo para las clases, de conformidad con las directrices sobre el plan de estudios.	Preparar y administrar pruebas y exámenes para evaluar el progreso de los niños, y calificarlos.
Enseñar a los niños individualmente y en grupos, empleando distintos métodos y materiales docentes (por ejemplo, ordenador, libros, juegos) adaptados a las necesidades de los mismos.	Observar y evaluar el rendimiento y el comportamiento de los niños.
Mantener la disciplina y unos buenos hábitos de trabajo en el aula.	Supervisar a los niños durante las clases y en los demás momentos de la jornada escolar, incluidos los recreos.
Planificar y realizar con los niños actividades tales como actividades deportivas, conciertos y excursiones.	Participar en las reuniones y demás sesiones del personal y mantener contactos con otros maestros sobre cuestiones educativas.
Asignar a los niños trabajos para el aula y para casa, y calificarlos.	Preparar reuniones con los padres y madres para examinar los progresos y problemas de los niños, y asistir a ellas.

## 2. COMPETENCIAS

### COMPETENCIAS Y CONOCIMIENTOS TÉCNICO PROFESIONALES

#### CAPACIDADES Y COMPETENCIAS ESENCIALES

##### TRANSECTORIAL

Adaptar la enseñanza a las capacidades del alumnado  
 Animar al alumnado a reconocer sus logros  
 Aplicar estrategias de enseñanza  
 Aplicar estrategias de enseñanza para el desarrollo de la interculturalidad  
 Ayudar a los niños y jóvenes a mantener actitudes positivas  
 Ayudar al alumnado con el equipo  
 Efectuar el seguimiento del progreso del alumnado  
 Ejecutar programas de atención para los niños  
 Enseñar a partir de la propia experiencia  
 Evaluar al alumnado  
 Formular observaciones constructivas  
 Garantizar la seguridad del alumnado

Gestionar las relaciones del alumnado  
 Gestionar problemas infantiles  
 Llevar una clase  
 Mantener la disciplina entre el alumnado  
 Mantener relación con los padres de los niños  
 Preparar a los jóvenes para ser adultos  
 Preparar una clase  
 Prestar asistencia en el aprendizaje del alumnado

##### ESPECÍFICA DEL SECTOR

Asignar deberes  
 Emplear estrategias pedagógicas para facilitar el compromiso creativo  
 Enseñar contenido de clases de educación primaria  
 Fomentar el trabajo en equipo entre alumnos

#### CAPACIDADES Y COMPETENCIAS OPTATIVAS

##### TRANSECTORIAL

Acompañar al alumnado a un viaje de estudios  
 Asesorar sobre los programas de estudio  
 Colaborar con el personal de apoyo educativo  
 Consultar al alumnado sobre el contenido de aprendizaje  
 Coordinar las reuniones de profesores y padres de alumnos

Efectuar el seguimiento de las actividades extraescolares  
 Elaborar el programa del curso  
 Elaborar listas de asistencia  
 Enseñar principios artísticos  
 Organizar una actuación creativa  
 Prestar apoyo a estudiantes con talento

Prestar asistencia en del desarrollo de las capacidades personales básicas de los niños  
Prestar asistencia en la organización de eventos escolares  
Prestar atención a las necesidades físicas básicas de los niños  
Proporcionar materiales de clase  
Reconocer los indicadores que identifican al alumnado con talento  
Trabajar en entornos de aprendizaje virtuales  
Vigilar el patio

**ESPECÍFICA DEL SECTOR**

Elaborar prototipos de artesanía

Enseñar principios musicales  
Evaluar el desarrollo de los jóvenes  
Facilitar atención extraescolar  
Gestionar recursos para fines educativos  
Improvisar música  
Mantener los instrumentos musicales  
Sacar el potencial artístico de los intérpretes  
Seleccionar materiales artísticos para la creación de obras de arte  
Supervisar la producción artesanal  
Tocar instrumentos musicales

**CONOCIMIENTOS ESENCIALES**

Dificultades de aprendizaje  
Objetivos del currículo  
Principios del trabajo en equipo

Procedimientos de enseñanza primaria  
Proceso de evaluación

**CONOCIMIENTOS OPTATIVOS**

Desarrollo físico de los niños  
Educación especial  
Enfermedades infantiles comunes  
Géneros musicales  
Higiene en el trabajo  
Instrumentos musicales

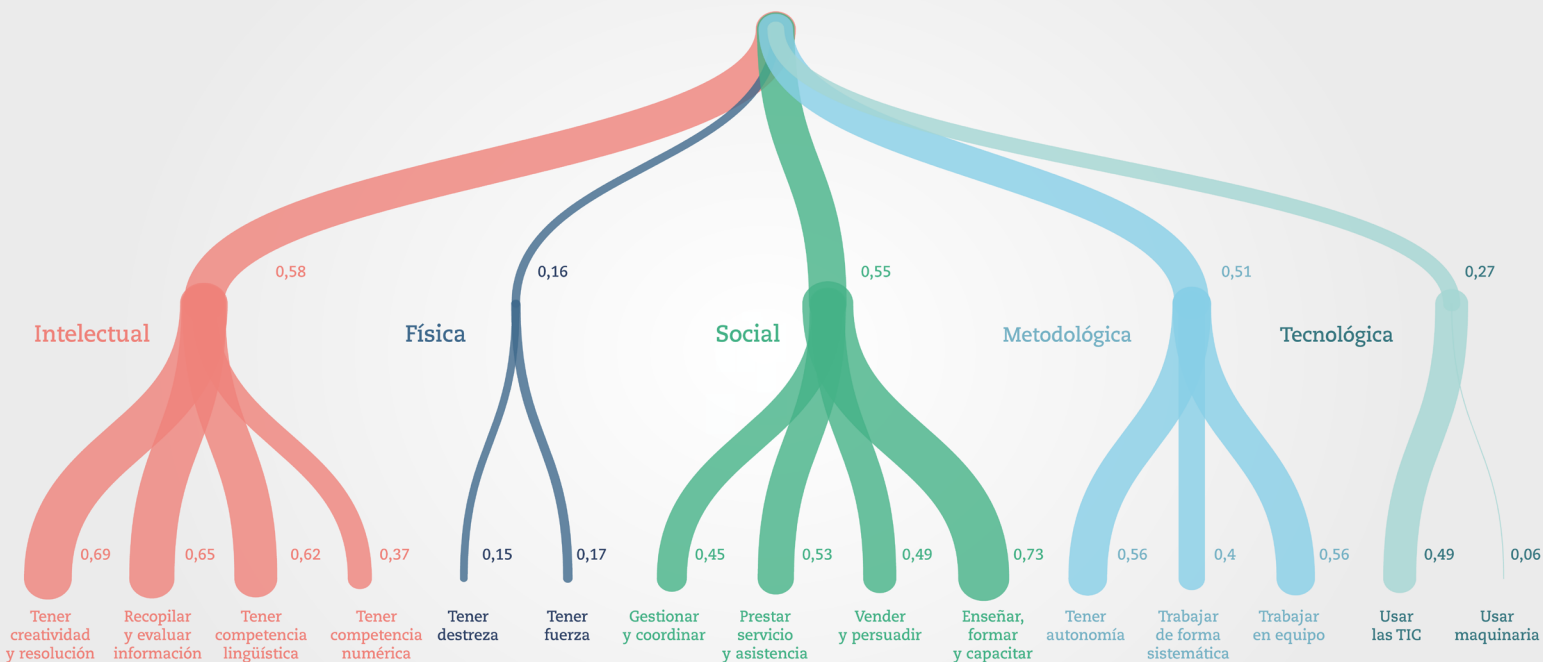
Notación musical  
Psicología evolutiva  
Teoría musical  
Tipos de discapacidad  
Trastornos del comportamiento

**COMPETENCIAS TRANSVERSALES**

[Eurofound](#) indica en una escala de 0-1 la importancia de las competencias transversales para el grupo ocupacional “**profesionales de la enseñanza**”.

Destacan las competencias de carácter **intelectuales y sociales**.

Las competencias más importantes son: **enseñar, formar y capacitar, tener creatividad y resolución, recopilar y evaluar información, usar las TIC, tener competencia lingüística, tener autonomía, trabajar en equipo y prestar servicio y asistencia.**



## COMPETENCIAS CLAVE



## 3. FORMACIÓN Y EXPERIENCIA PROFESIONAL



CUALIFICACIÓN



FORMACIÓN PARA EL EMPLEO



FORMACIÓN PROFESIONAL REGLADA



FORMACIÓN UNIVERSITARIA

Grado en Educación Primaria



OTRA FORMACIÓN COMPLEMENTARIA

Idiomas. Para ejercer en centros que se encuentren dentro del Programa de enseñanza bilingüe es necesario acreditar

un C1 de inglés o bien de francés o alemán si el centro fuera bilingüe es estos idiomas.

PROFESIÓN REGULADA: NO

### REQUERIMIENTOS MÍNIMOS DE FORMACIÓN Y EXPERIENCIA PROFESIONAL

#### FORMACIÓN

Se requiere como mínimo el título de Maestro de educación primaria o título de grado en Educación Primaria.

#### EXPERIENCIA PROFESIONAL

En general, no se exige experiencia previa para el ámbito público ya que se accede por oposición, pero sí cuenta en el baremo. Para el ámbito privado depende de la institución que contrate, pero sí se observa en las ofertas consultadas que es deseable la experiencia previa.

## 4. CONDICIONES DE TRABAJO



### RELACIÓN LABORAL

Predomina la contratación temporal.



### JORNADA LABORAL

Predomina ligeramente la jornada parcial.



### RETRIBUCIÓN

A partir de 21.000 € en la enseñanza privada o concertada; a partir de 29.600€ en la enseñanza pública.

Según la Encuesta de estructura salarial 2014, el salario medio del grupo ocupacional 22 (Profesionales de la enseñanza infantil, primaria, secundaria y postsecundaria) en el Estado Español es 24.000 euros, oscilando entre 7.600 (percentil 10) y 37.300 (percentil 90).



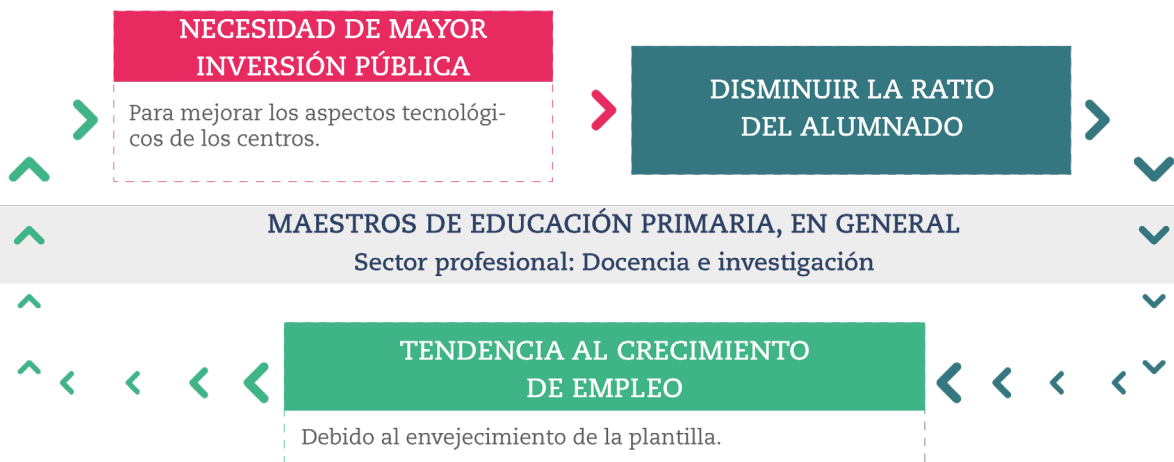
### UBICACIÓN ORGANIZATIVA Y PROMOCIÓN

El personal docente es autónomo en cuanto a la realización de su ocupación, pero depende de la dirección del centro.

La promoción se da en función del tiempo de desempeño y la promoción más común es a jefe de departamento o como miembro del equipo directivo.

## 5. CONTEXTO

### INFORMACIÓN SECTORIAL



Este sector se encuadra dentro del grupo sectorial Educación y Deportes que tiene un peso moderado en la estructura empresarial de la Comunidad de Madrid:

**EMPRESAS 7,1%**

**EMPLEO 5,2%**

Mayoritariamente son empresas pequeñas (2-9 trabajadores).

La ocupación 2240 (Profesores de enseñanza primaria) representa el 8,7% de los trabajadores del sector.



Tiene más de 20 años de antigüedad.



Ejercen su actividad en el ámbito local



Ejercen su actividad en el ámbito internacional

## MERCADO DE TRABAJO

El **grupo ocupacional 2** (Técnicos y profesionales científicos e intelectuales) cuenta con **738.100 trabajadores** en la Comunidad de Madrid en 2018 (EPA). El 50% son mujeres. El empleo sigue una **tendencia positiva** desde 2014.

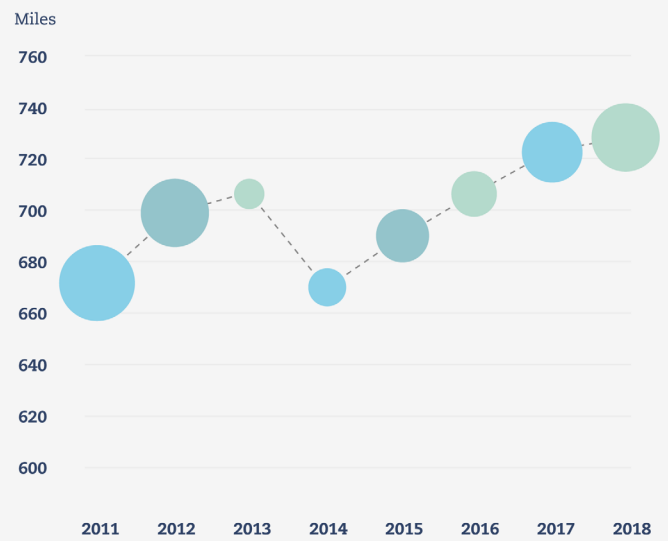
En 2018 **738.100 personas trabajadoras · 50% mujeres**



La **ocupación 2240** (Profesores de enseñanza primaria) representa **menos del 0,5% de los trabajadores** de la Comunidad de Madrid en 2017 (Encuesta de Estructura Empresarial 2017).

El **perfil de la persona contratada** es mujer, de nacionalidad española, menor de 45 años, con estudios universitarios. Una persona de cada diez tiene nacionalidad extranjera.

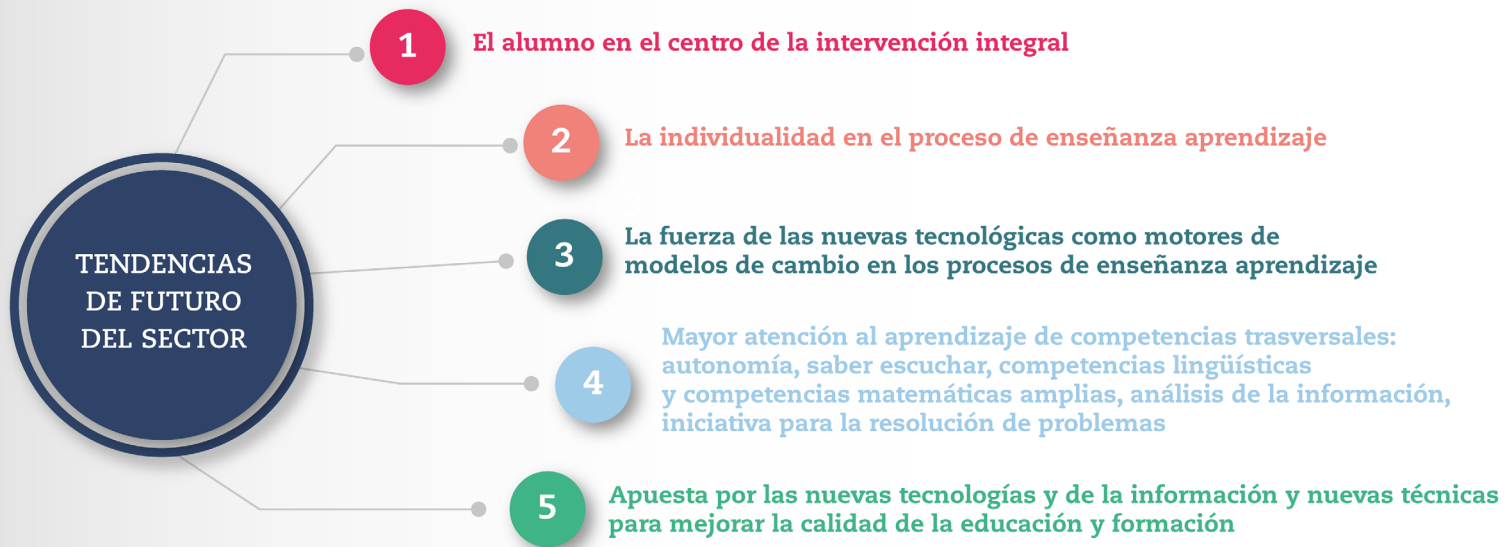
Los datos actualizados sobre demandantes de empleo, paro y contratación se pueden consultar [aquí](#).



Fuente: EPA | Instituto de Estadística, Comunidad de Madrid

## PERSPECTIVAS DE FUTURO

A medio plazo las tendencias de futuro del sector son:



En términos de **ocupación**, las tendencias más relevantes para el desarrollo de las funciones y competencias de este profesional son la **necesidad de desarrollar competencias tecnológicas y digitales aplicadas a la educación**. Las tendencias apuntan a una menor inversión pública en el sistema educativo por lo que deberá buscarse **financiación externa para desarrollar proyectos extracurriculares**.

Además, el profesorado deberá **trabajar en red con los diferentes agentes sociales del barrio, distrito o ciudad** en la que se encuentre el centro, buscando una educación más integral para el alumnado. Será fundamental también la **formación continua en las nuevas tendencias educativas para mantener actualizadas sus competencias**.

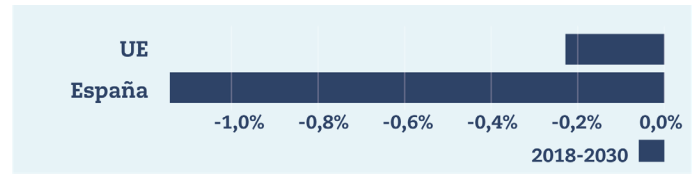
## PERSPECTIVAS DE EMPLEO DE LA OCUPACIÓN

Cedefop realiza proyecciones cuantitativas de las tendencias futuras del empleo hasta 2030.

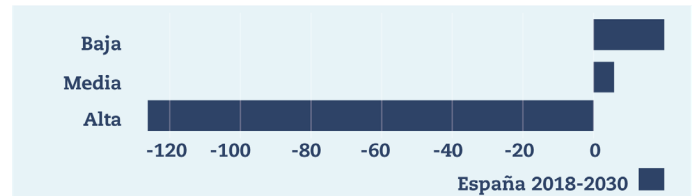
La proyección del grupo ocupacional “**profesionales de la enseñanza**” muestra una **reducción** de empleo del **1,1%**, mayor al de la Unión Europea (en torno al 0,2%).

Se prevé una **pérdida de alrededor de 100.000 empleos**. Esta pérdida de empleo afectará a personas con nivel de cualificación alta.

A pesar de la destrucción de empleo, se estima que en este periodo se **reemplazarán 487.000 trabajadores** por jubilación u otros motivos.

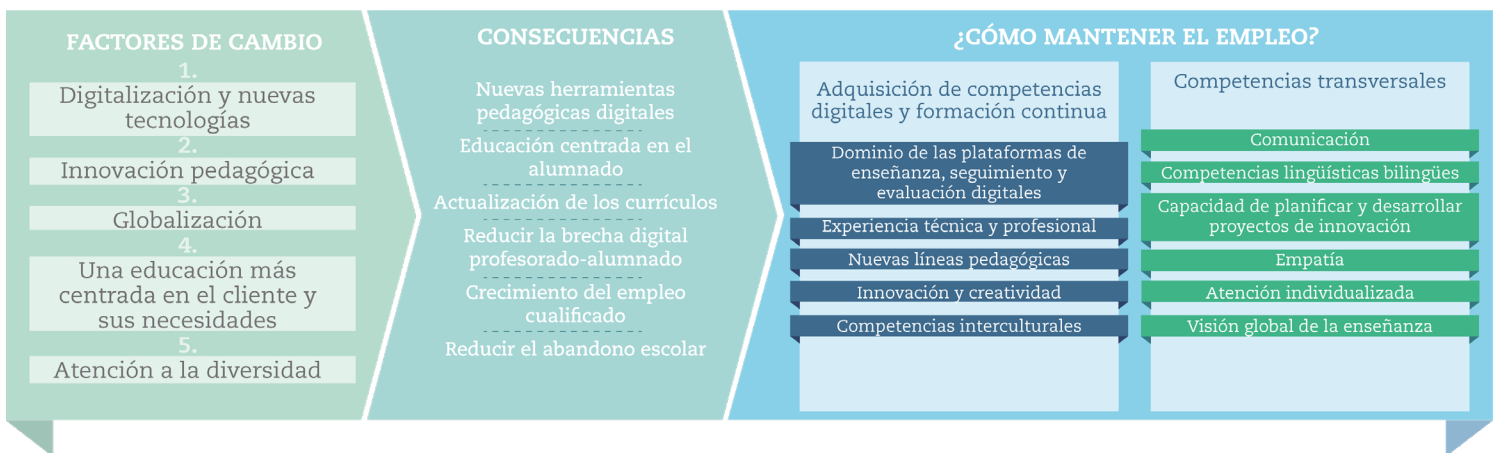


Fuente: Cedefop. Crecimiento del empleo (%)  
Ocupación: Profesores de enseñanza secundaria, en general. Período: desde 2018 hasta 2030



Fuente: Cedefop. Crecimiento del empleo (miles) por nivel de cualificación.  
Ocupación: Profesores de enseñanza secundaria, en general. Período: desde 2018 hasta 2030

## TENDENCIAS DE CAMBIO EN LAS COMPETENCIAS DE LA OCUPACIÓN



Los **avances tecnológicos** son una de las principales palancas de cambio de la educación para la próxima década. Igualmente, la **globalización** y el desarrollo continuo de la economía del conocimiento enfatizan la importancia de las habilidades específicas.

Los profesionales de la educación deberán implementar métodos de enseñanza cada vez más **innovadores y centrados en el alumnado**. Esto implica **atender a la diversidad** del alumnado centrándose en sus necesidades específicas y **mejorar la relación alumnado-profesor** de manera que haya una implicación conjunta en el **proceso de enseñanza-aprendizaje**.

Es fundamental mejorar la **formación inicial del profesorado en competencias STEM** (científica, tecnológica y matemática), ya que los **avances tecnológicos orientados al aprendizaje** hacen que cada vez estén más presentes las actividades que se realizan a través de los ordenadores y otros dispositivos como tablets o móviles y conectados a internet. Estos nuevos formatos exigen **nuevas habilidades pedagógicas** para implementar estas nuevas técnicas y el desarrollo de competencias digitales para poder administrar las plataformas de enseñanza, seguimiento del aprendizaje y evaluación de manera virtual.

Estos avances tecnológicos deberán verse también **reflejados en los currículos de formación profesional** y en las competencias necesarias para el profesorado de FP, que deberán tener experiencia técnica y profesional. En general la educación deberá mantenerse actualizada en relación a los perfiles laborales demandados por el mercado de trabajo, fundamentalmente en la formación profesional.

La necesidad de mejorar la base empresarial de Europa impulsa a la enseñanza a potenciar las **competencias creativas, de innovación e iniciativa, la capacidad de planificar y gestionar proyectos para alcanzar objetivos**. Los profesionales de la enseñanza serán claves en este proceso.

En un mundo globalizado es fundamental desarrollar una **perspectiva internacional**. Esto requiere que el profesorado tenga una perspectiva global y transnacional. En un contexto de creciente diversidad del alumnado, el profesorado deberá contar con las competencias necesarias para **atender la diversidad cultural**, una comprensión de las diferentes costumbres y valores culturales y la capacidad de brindar apoyo individualizado en una amplia gama de circunstancias. Igualmente será fundamental contar con las competencias para **apoyar a los estudiantes con diversidades físicas o diferentes ritmos de aprendizaje**.



Los objetivos prioritarios de la UE están orientados a **reducir el abandono escolar** prematuro y a **ayudar al alumnado con discapacidades o de entornos sociales desfavorecidos** a progresar socialmente a través de la educación. Para ello los profesionales deberán contar con las competencias necesarias para aplicar métodos docentes centrados en el alumnado e innovación para mejorar el interés por el aprendizaje, pero también las competencias para desarro-

llar proyectos educativos que **integren a la comunidad**, a las instituciones y recursos locales y a las familias.

La UE insiste en la necesidad de **mejorar y actualizar la formación inicial y continua del profesorado** en todos los niveles educativos y fortalecer el apoyo al profesorado para que puedan formarse evitando el desgaste durante el proceso de capacitación docente.

## 6. IDENTIFICACIÓN DE LA OCUPACIÓN

### OCUPACIÓN

Maestros de educación primaria, en general

### CÓDIGO SISPE

22401012

### SECTOR

Docencia e investigación

### FAMILIA PROFESIONAL

Servicios socioculturales y a la comunidad

### CNAE

852 Educación primaria

### OCUPACIONES SISPE AFINES

**13261012** Directores de departamento de operaciones en empresas de actividades educativas y/o socioculturales

**13261021** Directores técnicos de centro educativo

**23111017** Maestro/a de Educación Especial, en general

**23211025** Especialistas en diseño y elaboración de medios didácticos y/o programas de estudio, en general

**23211043** Inspectores de centros de enseñanza

**23211052** Pedagogos

**23211061** Técnicos en estimulación precoz

**23211070** Técnicos y/o coordinadores de formación

### OTRAS OCUPACIONES AFINES

#### CNO-11

2240 Profesores de enseñanza primaria

#### CIUO-08

2341 Maestros de enseñanza primaria

### OCUPACIONES ESCO AFINES

Correspondencia exacta

Maestro/a de educación primaria