


EDUCADORES SOCIALES

1. MISIÓN Y FUNCIONES

 **MISIÓN** Los educadores sociales desarrollan proyectos y actividades de integración social para dar respuesta a las demandas de acceso a la cultura, al bienestar y a la participación en la vida social de amplios colectivos de población (niños, jóvenes, adultos, gente mayor, discapacitados, inmigrantes, minorías étnicas, etc.) en ámbitos diversos (ocio, salud, justicia, servicios sociales, integración sociolaboral, etc.).

FUNCIONES

Planificar y programar diversas actividades de educación social y de educación en el tiempo libre.	Organizar y supervisar las actividades de atención a unidades de convivencia.
Orientar y proporcionar ayuda a personas en situación de riesgo o con dificultad social.	Realizar la coordinación requerida con los diferentes recursos sociales disponibles.
Realizar el seguimiento de las personas beneficiarias de las actividades programadas.	Derivar los casos de las personas usuarias que lo precisen a otros profesionales.
Evaluar el resultado de las actividades.	Elaborar informes personales y de seguimiento.
Capacitar a personas que lo requieran para la adquisición de habilidades de autonomía personal y social.	

2. COMPETENCIAS

COMPETENCIAS Y CONOCIMIENTOS TÉCNICO PROFESIONALES

CAPACIDADES Y COMPETENCIAS ESENCIALES

TRANSECTORIAL

Abordar los problemas de manera crítica
 Adherirse a las pautas organizacionales
 Aplicar técnicas organizativas

ESPECÍFICA DEL SECTOR

Abogar por los usuarios de los servicios sociales
 Aceptar responsabilidad propia
 Aplicar la gestión de casos
 Aplicar un enfoque integral en los servicios sociales

Aplicar técnicas de atención centradas en la persona
 Aplicar un enfoque basado en la solución de problemas en los servicios sociales
 Aplicar las normas de calidad en los servicios sociales
 Aplicar principios operativos socialmente justos
 Emplear prácticas no opresivas
 Gestionar conflictos
 Intervenir en situaciones de crisis
 Tomar de decisiones en el ámbito del trabajo social

CAPACIDADES Y COMPETENCIAS OPTATIVAS

TRANSECTORIAL

Comunicar información sobre el bienestar de los jóvenes

ESPECÍFICAS DEL SECTOR

Ayudar a los niños con necesidades especiales en las insti-

tuciones de educación
 Solicitar el uso de intérprete para comunicarse con los usuarios de los servicios sociales cuando sea necesario

CONOCIMIENTOS ESENCIALES

Ciencias sociales
 Desarrollo psicológico de los adolescentes
 Exigencias jurídicas en el sector social
 Mediación social

Métodos de asesoramiento
 Pedagogía
 Psicología

CONOCIMIENTOS OPTATIVOS

Atención de personas con discapacidades
Desarrollo físico de los niños
Educación comunitaria

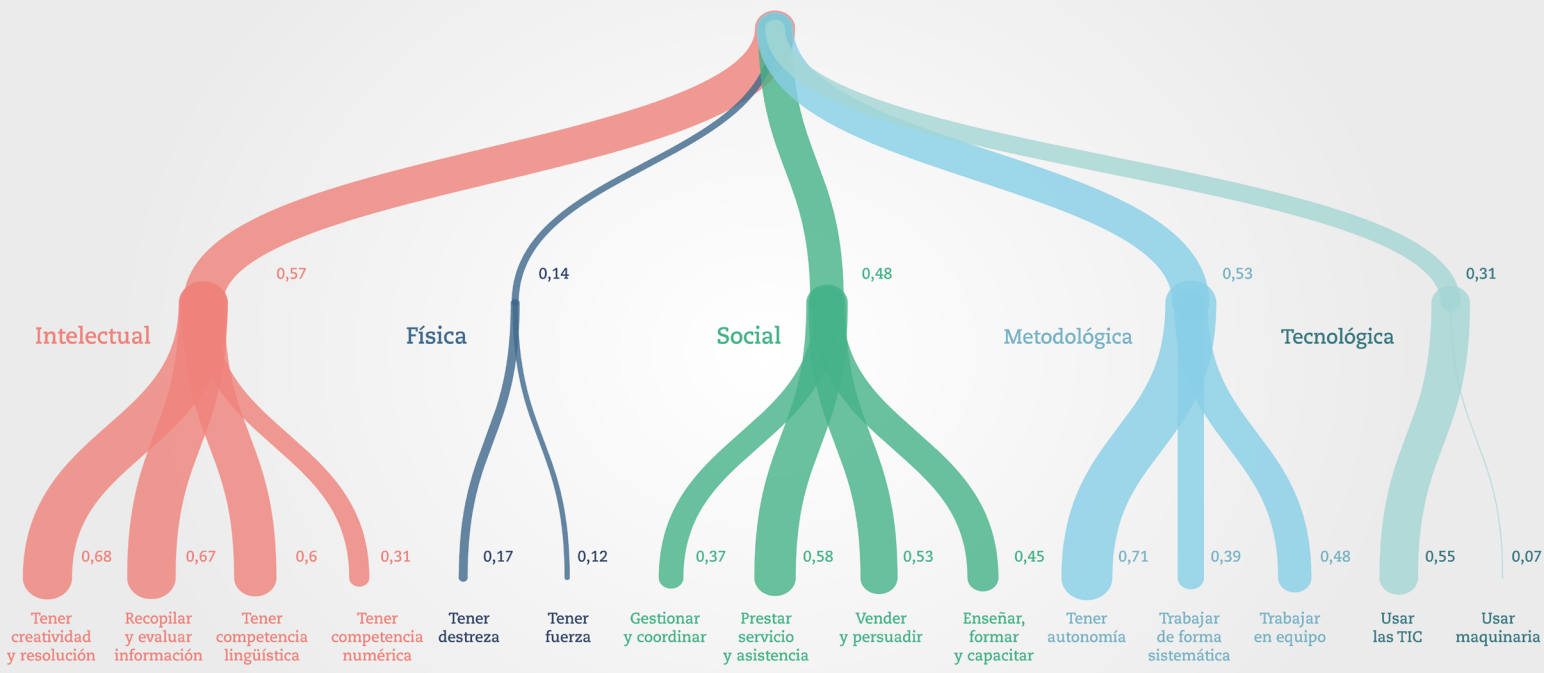
Educación especial
Pedagogía teatral
Tipos de discapacidad

COMPETENCIAS TRANSVERSALES

[Eurofound](#) indica en una escala de 0-1 la importancia de las competencias transversales para el grupo ocupacional “**profesionales jurídicos y de ciencias sociales**”.

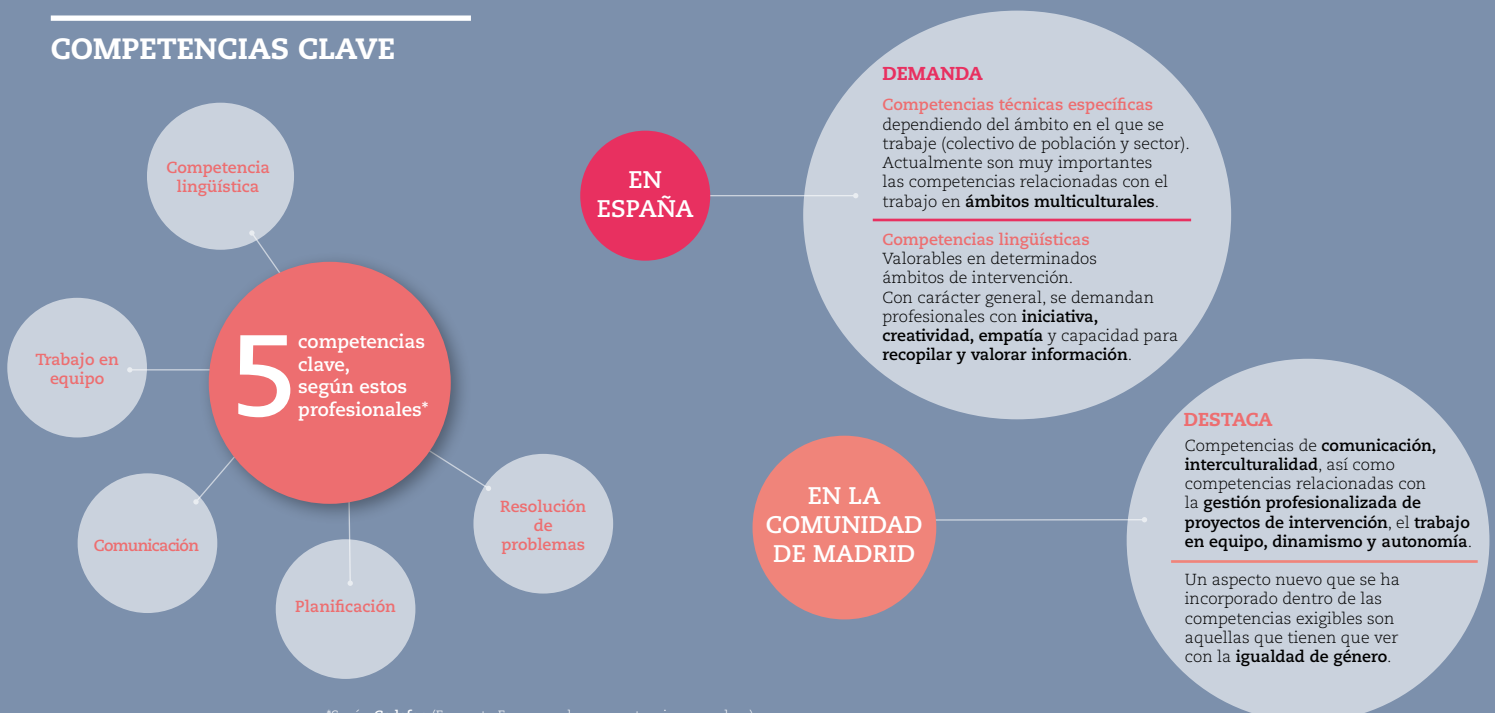
Destacan las competencias de carácter **intelectual, social y metodológico**.

Las competencias más importantes son: **trabajar con autonomía, usar las TIC, creatividad y resolución, y recopilar y evaluar información.**



SKILLS PANORAMA

COMPETENCIAS CLAVE



*Según Cedefop (Encuesta Europea sobre competencias y empleos)

3. FORMACIÓN Y EXPERIENCIA PROFESIONAL



CUALIFICACIÓN



FORMACIÓN PARA EL EMPLEO



FORMACIÓN PROFESIONAL REGLADA



FORMACIÓN UNIVERSITARIA

Grado en Educación social



OTRA FORMACIÓN COMPLEMENTARIA

Formación específica para el trabajo con los diversos colectivos con los que trabaja este profesional.

PROFESIÓN REGULADA: NO

REQUERIMIENTOS MÍNIMOS DE FORMACIÓN Y EXPERIENCIA PROFESIONAL

FORMACIÓN

Se requiere normalmente un título universitario, preferentemente diplomatura o grado en educación social.

EXPERIENCIA PROFESIONAL

Se suele requerir experiencia, normalmente relativa al colectivo de población y sector en donde se va a ejercer la actividad.

4. CONDICIONES DE TRABAJO



RELACIÓN LABORAL

Predomina la contratación temporal por cuenta ajena.



JORNADA LABORAL

Predomina ligeramente la jornada completa.



RETRIBUCIÓN

Según la Encuesta de estructura salarial 2014, el salario medio del grupo ocupacional 28 (Profesionales en ciencias sociales) en el Estado Español es 24.300 euros, oscilando entre 10.300 (percentil 10) y 38.400 (percentil 90).

UBICACIÓN ORGANIZATIVA Y PROMOCIÓN

Se ubica en los servicios públicos de atención social, o bien dentro de empresas y entidades privadas y en organizaciones sin ánimo de lucro que trabajan prestando este tipo de servicios, generalmente para una administración pública

La vía de promoción más común es a Jefe de Servicio o Coordinador de Equipo.

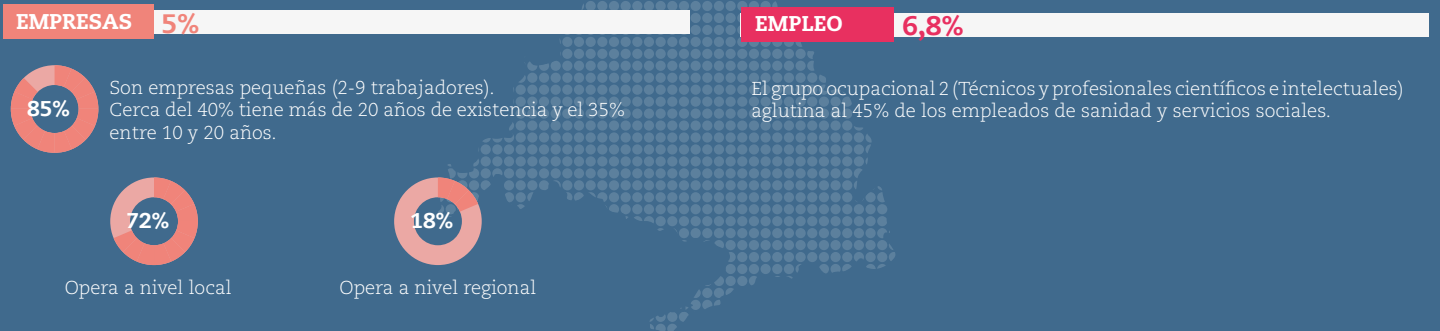


5. CONTEXTO

INFORMACIÓN SECTORIAL



Esta ocupación se ubica en el grupo sectorial de la Sanidad y los servicios sociales, que tiene un peso moderado en la estructura empresarial de la Comunidad de Madrid:



MERCADO DE TRABAJO

El **grupo ocupacional 2** (Técnicos y profesionales científicos e intelectuales) cuenta con **738.100 trabajadores** en la Comunidad de Madrid en 2018 (EPA). El 50% son mujeres. El empleo sigue una **tendencia positiva** desde 2014.

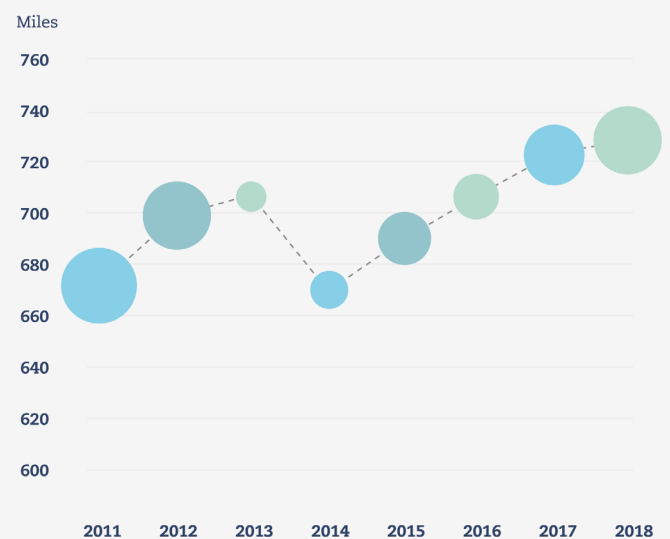
En 2018 **738.100 personas trabajadoras · 50% mujeres**



La **ocupación 2824** (Profesionales del trabajo y la educación social) representa **menos del 0,5% de los trabajadores** de la Comunidad de Madrid (Encuesta de Estructura Empresarial 2017).

El **perfil de la persona contratada** es mujer, menor de 45 años y con estudios universitarios.

Los datos actualizados sobre demandantes de empleo, paro y contratación se pueden consultar [aquí](#).



Fuente: EPA | Instituto de Estadística, Comunidad de Madrid

PERSPECTIVAS DE FUTURO

A medio plazo las tendencias de futuro del sector son:



En términos de **ocupación**, las tendencias más relevantes para el desarrollo de las funciones y competencias de este profesional son la **externalización de los servicios por parte de la administración**, esto genera **nuevas oportunidades de empleo** en el sector privado, con **nuevas necesidades** en términos de **coordinación**, competencias referidas al cumplimiento de normas y reglas, **manejo de herramientas digitales** a un mayor nivel, **tratamiento de datos, análisis**

de la información, Big Data. En términos de necesidades de formación, los cambios en el sector hacen emerger necesidades de formación que no estaban tan presentes anteriormente en estos profesionales tales como: **calidad en el servicio al cliente, elaboración de presupuestos de proyectos de atención social, nociones de contabilidad del sector, gestión de voluntariado, legislación específica.**

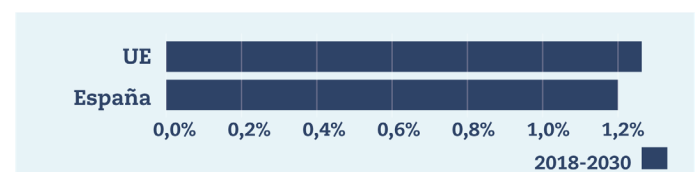
PERSPECTIVAS DE EMPLEO DE LA OCUPACIÓN

Cedefop realiza proyecciones cuantitativas de las tendencias futuras del empleo hasta 2030.

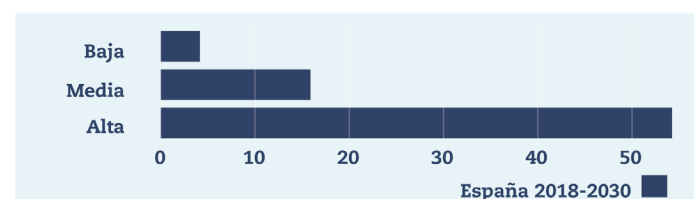
La proyección del grupo ocupacional "**profesionales jurídicos, de ciencias sociales y cultura**" muestra un incremento del empleo del 1,2%, ligeramente menor al de la Unión Europea (1,3%).

Se prevé la **creación de alrededor de 74.000 empleos**. La creación de empleo beneficiará especialmente a personas con nivel de cualificación alto.

Además, se estima que entre 2018 y 2030, se **reemplazarán alrededor de 240.000 trabajadores**, por jubilación u otros motivos.

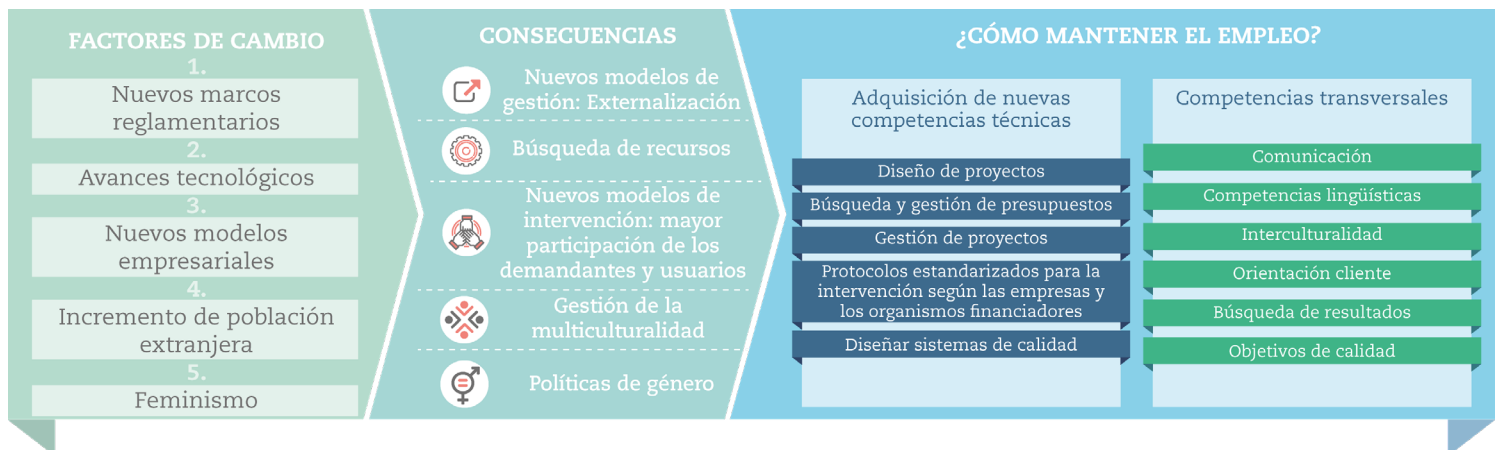


Fuente: Cedefop. Crecimiento del empleo (%)
Ocupación: Profesionales jurídicos, de ciencias sociales y cultura. Período: desde 2018 hasta 2030



Fuente: Cedefop. Crecimiento del empleo (miles) por nivel de cualificación.
Ocupación: Profesionales jurídicos, de ciencias sociales y cultura. Período: desde 2018 hasta 2030

TENDENCIAS DE CAMBIO EN LAS COMPETENCIAS DE LA OCUPACIÓN



El sector de la intervención social está cambiando con gran rapidez. Existe una gran número de organizaciones que intervienen en este sector **externalizado en la mayor parte** por las administraciones públicas, pero con financiación pública. Esto hace **necesario homogenizar los modelos y patrones de funcionamiento**. El tercer sector está decreciendo y cada vez están más presentes las empresas multiservicios. Para este tipo de empresas, hay una perspectiva expansiva.

El incremento de la edad de la población y la incorporación de población extranjera a nuestra sociedad va a provocar cambios y una mayor demanda de este tipo de perfiles ocupacionales. Es necesario acentuar el **cambio en el modelo de intervención** pasando de un modelo asistencial a una oferta de servicios donde se hace **participes del diseño de la intervención y del compromiso con la misma a la población demandante de dicho servicio**. La **orientación al**

cliente, la gestión por objetivos, la medición de resultados, son elementos nuevos que las empresas del sector están incorporando a sus modelos de gestión. Los profesionales de este sector presentan una media de edad elevada. De cara a los próximos 5 o 10 años se van a producir reemplazos por jubilación, por lo que es un sector que tiene **buenas perspectivas de creación de empleo**.

Las herramientas tecnológicas deben ser incorporadas como tecnologías de comunicación para **facilitar el intercambio de información entre los diferentes profesionales** que intervienen en este ámbito. El trabajo en equipo, el uso de **herramientas multicanal para acercar la información a los demandantes de los servicios y a los profesionales** será elementos que harán cambiar las competencias y que crearán nuevos perfiles y nuevas demandas de formación. La incorporación del Big Data es un aspecto que se va incorporando progresivamente en el sector.

6. IDENTIFICACIÓN DE LA OCUPACIÓN

OCUPACIÓN	CÓDIGO SISPE
Educadores sociales	28241056
SECTOR	FAMILIA PROFESIONAL
Servicios a la comunidad y personales	Servicios socioculturales y a la comunidad
CNAE	
85 Educación	
OCUPACIONES SISPE AFINES	
28241010 Agentes de igualdad de oportunidades, en general	28241074 Mediadores familiares
28241029 Educadores de calle	28251013 Agentes de igualdad de oportunidades entre mujeres y hombres
28241038 Educadores de familia	37241034 Monitores de educación y tiempo libre
28241047 Educadores de menores	
28241065 Trabajadores sociales	
OTRAS OCUPACIONES AFINES	
CNO-11	CIUO-08
2824 Profesionales del trabajo y la educación social	2635 Profesionales del trabajo social
OCUPACIONES ESCO AFINES	
Más específica	Pedagogo/a social