


OPERADORES DE CADENAS AUTOMATIZADAS DE MONTAJE, EN GENERAL

1. MISIÓN Y FUNCIONES

 **MISIÓN** Los operadores de línea automatizadas de montaje operan, mantienen y limpian máquinas de producción. Son responsables del ensamblaje de un producto completo o una parte de un producto. Realizan todas las tareas en un proceso de producción a través de un sistema de rotación.

FUNCIONES

Accionar y vigilar cadenas de montaje automatizadas o semiautomatizadas.	Gestionar el óptimo funcionamiento de robots industriales.
Supervisar el funcionamiento de robots industriales.	Controlar las cadenas con tecnología digital y automatismos.
Accionar la maquinaria de las líneas de producción.	Evaluar piezas, sistemas y suministros energéticos asegurando su óptimo rendimiento.
Controlar y vigilar los procesos de montaje.	Manejar de forma subsidiaria la tecnología aplicada a robots industriales.
Realizar cambios de componentes, velocidad o aceleración, ajustando la producción a la planificación establecida.	

2. COMPETENCIAS

COMPETENCIAS Y CONOCIMIENTOS TÉCNICO PROFESIONALES

CAPACIDADES Y COMPETENCIAS ESENCIALES

TRANSECTORIAL

- Ajustar equipos de fabricación
- Controlar el movimiento de piezas en máquinas
- Controlar máquinas automáticas
- Controlar máquinas transportadoras
- Mantener el equipo

- Programar sistemas de control de máquinas
- Realizar tareas de mantenimiento de máquinas
- Retirar piezas defectuosas
- Trabajar en equipo en líneas de ensamble

ESPECÍFICAS DEL SECTOR

- Aplicar técnicas de montaje

CAPACIDADES Y COMPETENCIAS OPTATIVAS

TRANSECTORIAL

- Alimentar máquinas
- Consultar fuentes de documentación técnica
- Desarrollar instrucciones de montaje
- Devolver equipos defectuosos a línea de ensamblaje
- Emplear equipos de protección individual
- Llevar registro de la evolución de los trabajos

- Realizar operaciones de carga y descarga
- Registrar datos de producción para control de calidad
- Registrar materiales de fabricación defectuosos
- Revisar las especificaciones de productos
- Someter productos a ensayo
- Trabajar de forma ergonómica
- Verificar la calidad de los productos

CONOCIMIENTOS ESENCIALES

- Métodos de fabricación

CONOCIMIENTOS OPTATIVOS

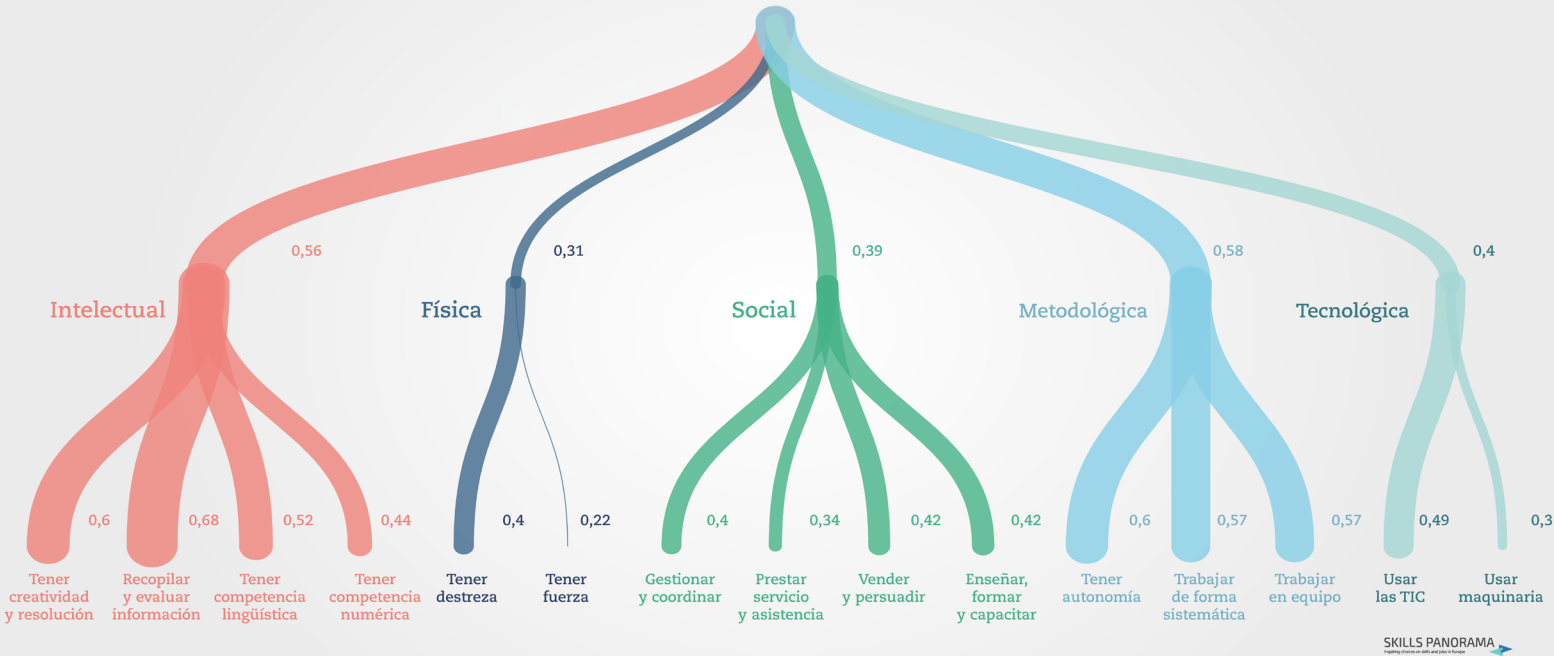
- Mecánica
- Optimización de la calidad y de la duración del ciclo de trabajo

COMPETENCIAS TRANSVERSALES

[Eurofound](#) indica en una escala de 0-1 la importancia de las competencias transversales para el grupo ocupacional "técnicos de ingeniería y ciencias".

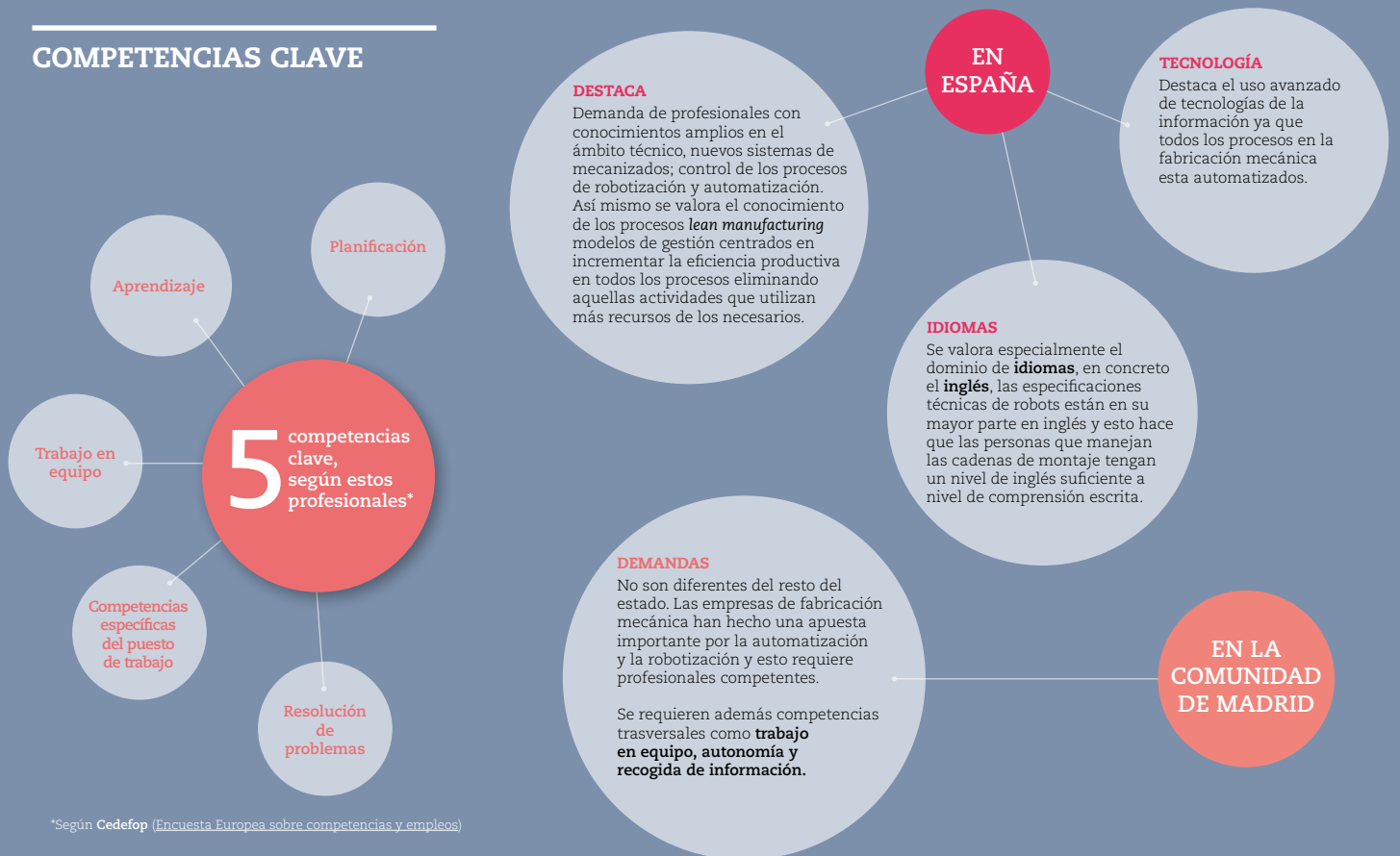
Destacan las competencias **intelectuales y metodológicas**.

Las competencias más importantes son: **recopilar y evaluar información, tener creatividad y resolución y tener autonomía, rutina, trabajo en equipo y uso y manejo de las TIC.**



SKILLS PANORAMA

COMPETENCIAS CLAVE



*Según Cedefop (Encuesta Europea sobre competencias y empleos)

3. FORMACIÓN Y EXPERIENCIA PROFESIONAL



CUALIFICACIÓN

NIVEL 1

FME031_1 OPERACIONES AUXILIARES DE FABRICACIÓN MECÁNICA

NIVEL 2

FME032_2 MECANIZADO POR ARRANQUE DE VIRUTA

FME033_2 MECANIZADO POR ABRASIÓN, ELECTROEROSIÓN Y PROCEDIMIENTOS ESPECIALES

NIVEL 3

FME187_3 PRODUCCIÓN EN MECANIZADO, CONFORMADO Y MONTAJE MECÁNICO



FORMACIÓN PARA EL EMPLEO

Certificado de profesionalidad

FMEE0108 OPERACIONES AUXILIARES DE FABRICACIÓN MECÁNICA

Certificado de profesionalidad

FMEH0109 MECANIZADO POR ARRANQUE DE VIRUTA

Certificado de profesionalidad

FMEH0409 MECANIZADO POR ABRASIÓN ELECTROEROSIÓN Y PROCEDIMIENTOS ESPECIALES.

Certificado de profesionalidad

FMEM0209 PRODUCCIÓN EN MECANIZADO, CONFORMADO Y MONTAJE MECÁNICO



FORMACIÓN PROFESIONAL REGLADA

FAMILIA PROFESIONAL FABRICACIÓN MECÁNICA

Título profesional básico en fabricación y montaje

Título profesional básico en fabricación de elementos metálicos

Título profesional básico en instalaciones electrotécnicas y mecánica

Técnico en Mecanizado

Técnico Superior en Programación de la Producción en Fabricación Mecánica

Técnico Superior en Automatización y Robótica Industrial



FORMACIÓN UNIVERSITARIA

Grado en Ingeniería



OTRA FORMACIÓN COMPLEMENTARIA



PROFESIÓN REGULADA: NO

REQUERIMIENTOS MÍNIMOS DE FORMACIÓN Y EXPERIENCIA PROFESIONAL

FORMACIÓN

Se requiere formación profesional.

EXPERIENCIA PROFESIONAL

La experiencia requerida es necesaria, pero depende del tipo de empresa.

4. CONDICIONES DE TRABAJO



RELACIÓN LABORAL

Predomina relación laboral por cuenta ajena.



JORNADA LABORAL

Predomina la jornada completa.



RETRIBUCIÓN

Según la Encuesta de estructura salarial 2014, el salario medio del grupo ocupacional 31 (Técnicos de las ciencias y de las ingenierías) en el Estado Español es 34.000 euros, oscilando entre 17.000 (percentil 10) y 55.000 (percentil 90).



UBICACIÓN ORGANIZATIVA Y PROMOCIÓN

Este profesional se ubica en el área de producción al mando del director de planta. La vía de promoción más común es responsable, con personal a su cargo.

5. CONTEXTO

INFORMACIÓN SECTORIAL

Esta ocupación se encuadra en el sector de **Industrias de fabricación de equipos electromecánicos** que tiene un peso moderado en la estructura empresarial de la Comunidad de Madrid:

EMPRESAS **4,3%**

EMPLEO **3,4%**



Son empresas pequeñas (2-9 trabajadores).



Tiene más de 20 años de antigüedad.

El 10,3% de los trabajadores pertenecen al **grupo ocupacional 3** (Técnicos y profesionales de apoyo).



Trabaja a escala internacional



Trabaja a escala nacional



Trabaja a escala regional

MERCADO DE TRABAJO

El **grupo ocupacional 3** (Técnicos y profesionales de apoyo) cuenta con **449.800 trabajadores** en la Comunidad de Madrid en 2018 (EPA). El 44% son mujeres. La ocupación en este grupo sigue una **tendencia negativa desde 2017**.

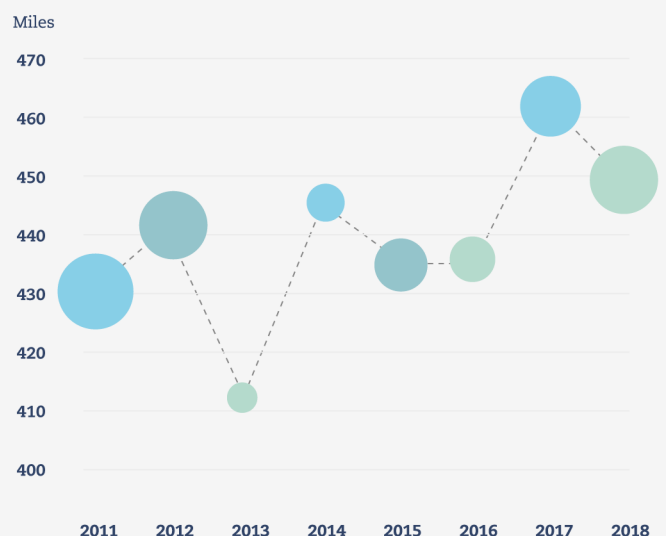
En 2018 **449.800 personas trabajadoras · 44% mujeres**



La **ocupación 3139** (Técnicos en control de procesos no clasificados bajo otros epígrafes) representa **menos del 5% de los trabajadores** de la Comunidad de Madrid en 2017 (Encuesta de Estructura Empresarial 2017).

El **perfil de la persona contratada** es hombre, menor de 45 años, y con estudio universitarios.

Los datos actualizados sobre demandantes de empleo, paro y contratación se pueden consultar [aquí](#).



Fuente: EPA | Instituto de Estadística, Comunidad de Madrid

PERSPECTIVAS DE FUTURO

A medio plazo las tendencias de futuro del sector son:



En términos de **ocupación** podrá verse afectada por las apuestas que hagan las empresas en tecnologías. Es una ocupación que requiere competencias que tiene que ver con la **aplicación de metodologías de optimización de procesos, automatización de máquinas y programación**

que va a afectar directamente a los operadores de cadenas de montaje. Esta ocupación afecta a diferentes perfiles profesionales que se verán afectados por el desarrollo tecnológico.

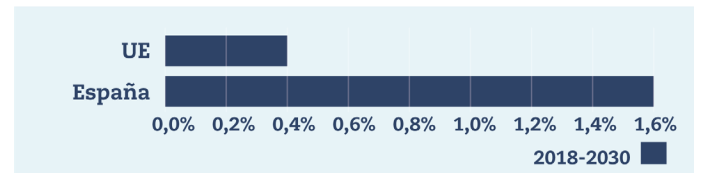
PERSPECTIVAS DE EMPLEO DE LA OCUPACIÓN

Cedefop realiza proyecciones cuantitativas de las tendencias futuras del empleo hasta 2030.

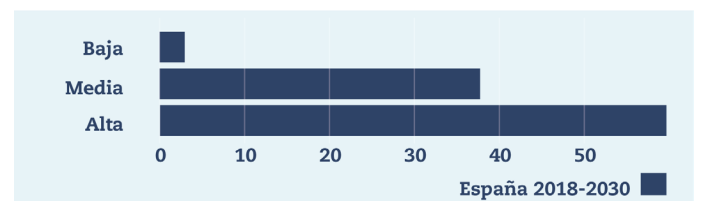
La proyección del grupo ocupacional “**profesionales de ciencias e ingeniería**” muestra un incremento de empleo del 1,6%, mayor al de la Unión Europea (en torno al 0,4%).

Se prevé una **creación de alrededor de 97.000 empleos**. Esta creación de empleo beneficiará a personas con nivel de cualificación **alta y media**.

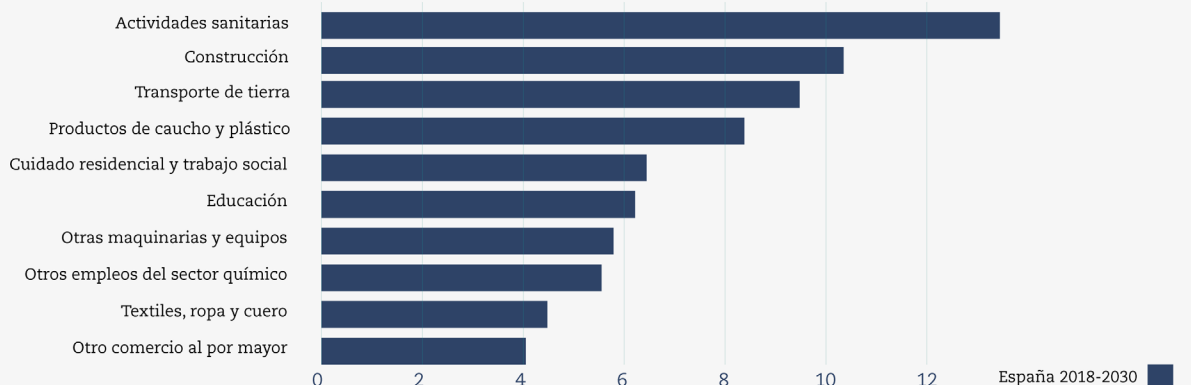
Los sectores en donde se prevé un mayor crecimiento del empleo (en números absolutos) serán las **actividades de la salud, construcción y transporte terrestre**.



Fuente: Cedefop. Crecimiento del empleo (%). Ocupación: Técnicos de ciencia e ingeniería. Período: desde 2018 hasta 2030

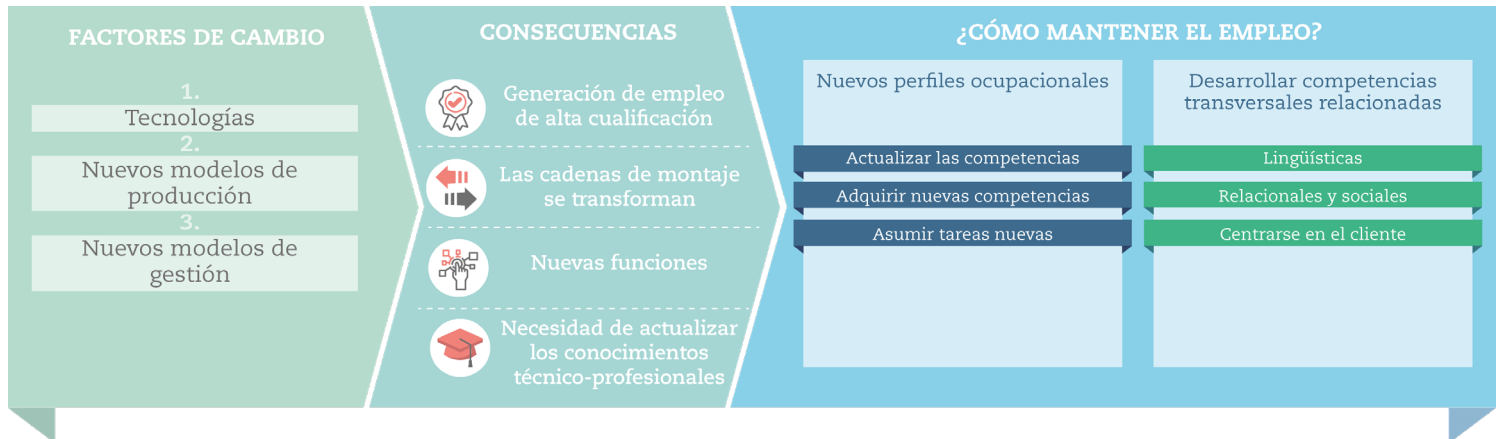


Fuente: Cedefop. Crecimiento del empleo (miles) por nivel de cualificación. Ocupación: Técnicos de ciencia e ingeniería. Período: desde 2018 hasta 2030



Fuente: Cedefop. Los 10 sectores con mayor crecimiento del empleo en números absolutos (miles) en España. Ocupación: Técnicos de ciencia e ingeniería. Período: desde 2018 hasta 2030

TENDENCIAS DE CAMBIO EN LAS COMPETENCIAS DE LA OCUPACIÓN



Los técnicos y operadores de cadenas de montaje tienen trabajos altamente cualificados con diferentes tareas y necesidades de habilidades en una amplia **gama de sectores económicos**.

La **ocupación se refiere a profesionales** en ciencias de la vida, ingeniería y electrotecnología, arquitectos y diseñadores.

Los perfiles de habilidades de los técnicos de cadenas de montaje se ajustan a las necesidades y desarrollos de los sectores para los que trabajan. También se espera que las tendencias intersectoriales vayan haciendo surgir nuevas competencias de carácter intersectorial.

Los **impulsores para el cambio** se centran en las **tecnologías**, aplicadas a productos y a procesos, para obtener mayor eficiencia a menor coste.

Las tecnologías emergentes, como las relevantes para la energía renovable marina, aportan nuevas dinámicas a la demanda de habilidades. Combinando las necesidades de experiencia en muchas áreas diferentes, como electrónica de potencia, ingeniería mecánica, hidráulica, automatización y computación, estas tecnologías crean conjuntos de habilidades interdisciplinarias.

La demanda cambiante del consumidor hacia productos más especializados e individualizados y las tendencias de fabricación flexible dan como resultado la **introducción de procesos de producción más intensivos en tecnología, flexibles y eficientes**.

Las cadenas de montaje deberán tener todos los componentes que integran los aspectos de una producción sostenible.

6. IDENTIFICACIÓN DE LA OCUPACIÓN

OCUPACIÓN

Operadores de cadenas automatizadas de montaje, en general

CÓDIGO SISPE

31391021

SECTOR

Industrias de fabricación de equipos electromecánicos

FAMILIA PROFESIONAL

Fabricación mecánica

CNAE

En grandes, medianas y pequeñas empresas dedicadas a la fabricación y montaje de productos

OCUPACIONES SISPE AFINES

31391030 Operadores de instalaciones de fabricación informatizada

31391076 Operadores de robots industriales, en general

31391094 Programadores-controladores de robots industriales

97001113 Peones de la industria metalúrgica y fabricación de productos metálicos

OTRAS OCUPACIONES AFINES

Auxiliares de procesos automatizados
Peones de industrias manufactureras

CNO-11

3139 Técnicos en control de procesos no clasificados bajo otros epígrafes

CIUO-08

3139 Técnicos en control de procesos no clasificados bajo otros epígrafes

OCUPACIONES ESCO AFINES

Correspondencia exacta

Operador/a de cadena de montaje automatizada