

TÉCNICOS DE LABORATORIO SANITARIO, EN GENERAL

1. MISIÓN Y FUNCIONES

MISIÓN Los técnicos de laboratorio sanitario utilizan todos los métodos de laboratorio necesarios como parte del examen médico, el tratamiento y las actividades de investigación, en particular las pruebas clínico-químicas, hematológicas, inmuno-hematológicas, histológicas, citológicas, micro-biológicas, parasitológicas, micológicas, serológicas y radiológicas. Realizan pruebas analíticas de muestras e informan los resultados al personal médico para un diagnóstico adicional.

FUNCIONES

Realizar análisis químicos de fluidos corporales, incluidos sangre, orina y líquido cefalorraquídeo, para determinar la presencia de componentes normales y anormales.

Operar, calibrar y mantener equipos utilizados en análisis cuantitativos y cualitativos, tales como espectrofotómetros, calorímetros, fotómetros de llama y analizadores controlados por computadora.

Ingresar datos del análisis de pruebas de laboratorio y resultados clínicos en sistemas de mantenimiento de registros, e informar los resultados a los médicos y otros profesionales de la salud.

Analizar muestras de material biológico para determinar el contenido químico o la reacción.

Instalar, limpiar y mantener los equipos de laboratorio.

Analizar los resultados de laboratorio para verificar la precisión de los resultados.

Establecer y monitorear programas para asegurar la precisión de los resultados de laboratorio, y desarrollar, estandarizar, evaluar y modificar procedimientos, técnicas y pruebas utilizadas en el análisis de muestras.

Obtener muestras, cultivo, aislamiento e identificación de microorganismos para análisis.

Examinar células teñidas con colorante para localizar anomalías.

Inocular huevos fertilizados, caldos u otros medios bacteriológicos con organismos.

2. COMPETENCIAS

COMPETENCIAS Y CONOCIMIENTOS TÉCNICO PROFESIONALES

CAPACIDADES Y COMPETENCIAS ESENCIALES

TRANSECTORIAL

Afrontar los cambios en la asistencia sanitaria
 Ajustarse a la legislación que regula la asistencia sanitaria
 Aplicar métodos científicos
 Aplicar procedimientos de seguridad en los laboratorios
 Aplicar técnicas organizativas
 Comunicarse de forma efectiva en el sistema sanitario
 Cumplir con las normas de calidad relativas a la práctica de la asistencia sanitaria
 Educar en la prevención de enfermedades
 Establecer una relación terapéutica colaborativa
 Gestionar el control de las infecciones dentro de las instalaciones
 Gestionar la información sobre los usuarios de la asistencia sanitaria
 Informar a los responsables de la formulación de políticas sobre los desafíos en materia sanitaria
 Mantener el equipo dental de laboratorio
 Mantenerse al día de los adelantos sobre diagnósticos
 Practicar la escucha activa
 Proporcionar educación en salud
 Realizar estudios toxicológicos

Realizar investigación sanitaria
 Registrar información sobre pruebas biomédicas
 Relacionarse con los usuarios de la asistencia sanitaria
 Respetar las directrices de la organización
 Seguir las directrices clínicas
 Trabajar en entornos multiculturales en la atención sanitaria

ESPECÍFICA DEL SECTOR

Abordar situaciones que requieren asistencia de emergencia
 Aceptar la responsabilidad
 Analizar cultivos celulares
 Analizar fluidos corporales
 Aplicar las ciencias de la salud
 Aplicar las competencias clínicas relevantes para cada contexto
 Ayudar en la producción de documentación sobre el trabajo en el laboratorio
 Contribuir a la continuidad de la asistencia sanitaria
 Emplear buenas prácticas clínicas
 Etiquetar muestras de laboratorio
 Identificar estrategias para responder a problemas de salud

Informar a los usuarios de la asistencia sanitaria para que puedan dar un consentimiento informado
 Promover la inclusión
 Proporcionar resultados de pruebas al personal médico
 Trabajar en equipos sanitarios multidisciplinarios
 Utilizar la sanidad electrónica y las tecnologías sanitarias móviles
 Validar los resultados de los análisis biomédicos

ESPECÍFICAS DE LA OCUPACIÓN

Asistir en los servicios de transfusión sanguínea
 Poner en práctica procedimientos de control de calidad para las pruebas biomédicas
 Realizar pruebas para detectar enfermedades infecciosas
 Realizar una biopsia
 Supervisar el efecto de los medicamentos

CAPACIDADES Y COMPETENCIAS OPTATIVAS

TRANSECTORIAL

Aplicar competencias matemáticas
 Crear soluciones para problemas
 Llevar a cabo cursos de formación sobre el uso de equipos biomédicos
 Ponerse en el lugar del usuario de la asistencia sanitaria
 Tener competencias informáticas
 Utilizar lenguas extranjeras en la asistencia sanitaria

Utilizar lenguas extranjeras en la investigación en el ámbito sanitario

ESPECÍFICA DEL SECTOR

Garantizar la seguridad de los usuarios de la asistencia sanitaria
 Gestionar las existencias de los equipos biomédicos
 Obtener muestras biológicas de los pacientes

CONOCIMIENTOS ESENCIALES

Analizador automático de laboratorio
 Anatomía humana
 Bioestadística
 Biofísica
 Biología
 Biología molecular
 Bioquímica clínica
 Bioquímica clínica
 Bioseguridad en el laboratorio biomédico
 Bioética
 Ciencia biomédica
 Citología clínica
 Documentación profesional relacionada con la atención sanitaria
 Embriología
 Epidemiología
 Fisiología humana
 Genética médica
 Gestión de personal de atención sanitaria
 Hematología biológica
 Higiene en establecimientos de salud
 Histología
 Histopatología

Informática médica
 Inmunohematología
 Inmunología
 Inmunología clínica
 Legislación sobre asistencia sanitaria
 Microbiología clínica
 Microbiología y parasitología
 Métodos analíticos en ciencias biomédicas
 Métodos de diagnóstico de laboratorio
 Métodos de laboratorio en ciencias biomédicas
 Papel de los científicos biomédicos en el sistema de salud
 Patología
 Protección contra las radiaciones
 Pruebas cruzadas de transfusión sanguínea
 Química
 Terminología médica
 Toxicología
 Transfusión de sangre
 Trasplante
 Técnicas biomédicas
 Técnicas de toma de muestras de sangre
 Técnicas microscópicas
 Ética en las profesiones de la salud

CONOCIMIENTOS OPTATIVOS

Pedagogía
 Primeros auxilios

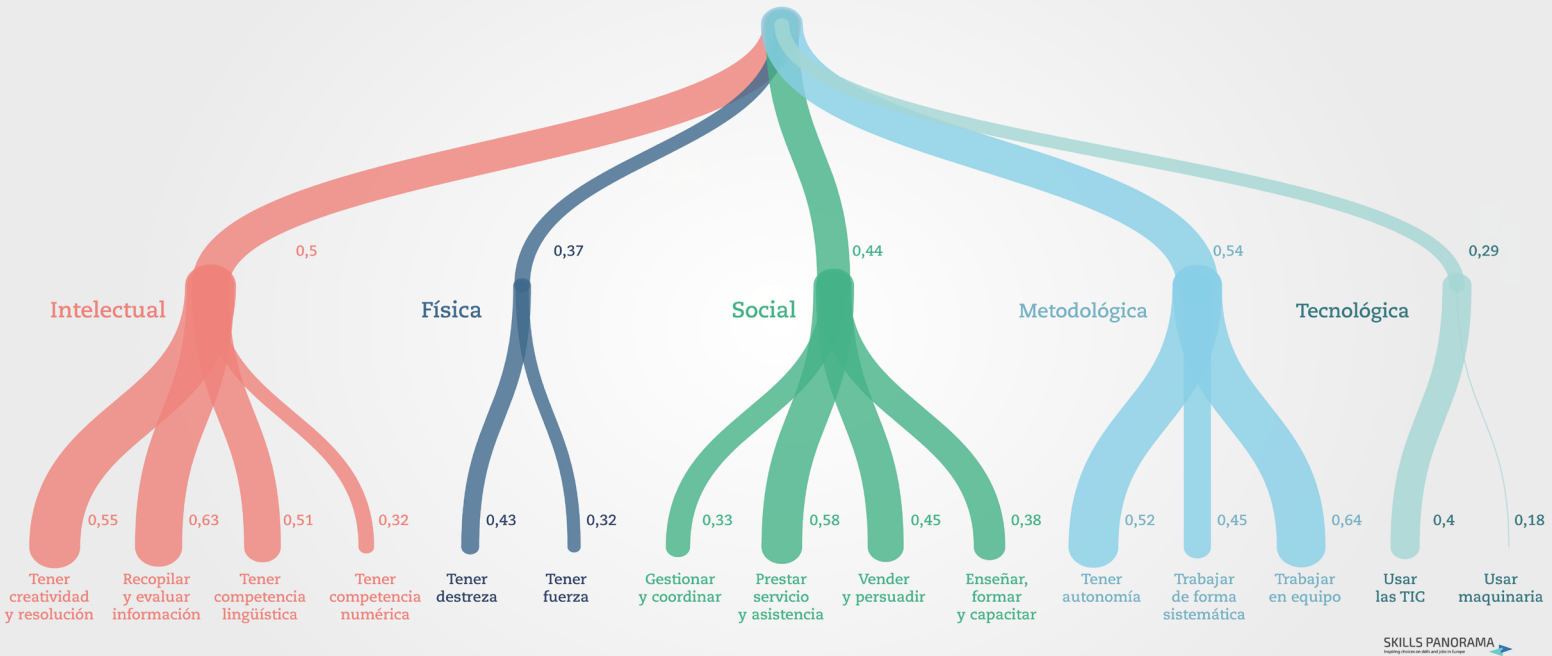
Sistemas de elaboración de informes de vigilancia sobre productos sanitarios

COMPETENCIAS TRANSVERSALES

[Eurofound](#) indica en una escala de 0-1 la importancia de las competencias transversales para el grupo ocupacional de “técnicos sanitarios”.

Destacan las competencias de tipo **metodológicas e intelectuales**.

Concretamente, las competencias más importantes son: **trabajar en equipo, recopilar y evaluar información, prestar servicio y asistencia, tener creatividad y resolución, tener autonomía y uso de TICs.**



SKILLS PANORAMA

COMPETENCIAS CLAVE



*Según Cedefop (Encuesta Europea sobre competencias y empleos)

3. FORMACIÓN Y EXPERIENCIA PROFESIONAL



CUALIFICACIÓN



FORMACIÓN PARA EL EMPLEO

NIVEL 3

SAN124_3 LABORATORIO DE ANÁLISIS CLÍNICOS



FORMACIÓN PROFESIONAL REGLADA



FORMACIÓN UNIVERSITARIA

FAMILIA PROFESIONAL SANIDAD

Técnico superior en laboratorio clínico y biomédico
Técnico superior en anatomía patológica y citodiagnóstico



OTRA FORMACIÓN COMPLEMENTARIA



PROFESIÓN REGULADA: **NO**

REQUERIMIENTOS MÍNIMOS DE FORMACIÓN Y EXPERIENCIA PROFESIONAL

FORMACIÓN

Se requiere como mínimo el título de formación profesional.

EXPERIENCIA PROFESIONAL

En general, no se exige experiencia previa, aunque sí que es deseada en algunas de las ofertas de trabajo consultadas.

4. CONDICIONES DE TRABAJO



RELACIÓN LABORAL

Predomina la jornada completa.



JORNADA LABORAL

Predomina la contratación temporal, con contratos inferiores a tres meses.



RETRIBUCIÓN

El salario mínimo bruto anual es 16.000 euros según el Convenio Colectivo. Según la Encuesta de estructura salarial 2014, el salario medio del grupo ocupacional Técnicos sanitarios y profesionales de las terapias alternativas (33) en el Estado Español es 21.500 euros, oscilando entre 8.500 (percentil 10) y 32.800 (percentil 90).



UBICACIÓN ORGANIZATIVA Y PROMOCIÓN

Se ubica dentro de un laboratorio de análisis del sector privado o público, bajo la supervisión de un superior.
La vía de promoción más común es asumir más responsabilidad y personal a su cargo.

5. CONTEXTO

INFORMACIÓN SECTORIAL

SECTOR EN CRECIMIENTO

Junto a las actividades de servicios sociales suponen un 7% de toda la actividad económica nacional.

PROCESO DE TRANSFORMACIÓN EN LA COMUNIDAD DE MADRID

Progresiva privatización de algunos servicios.

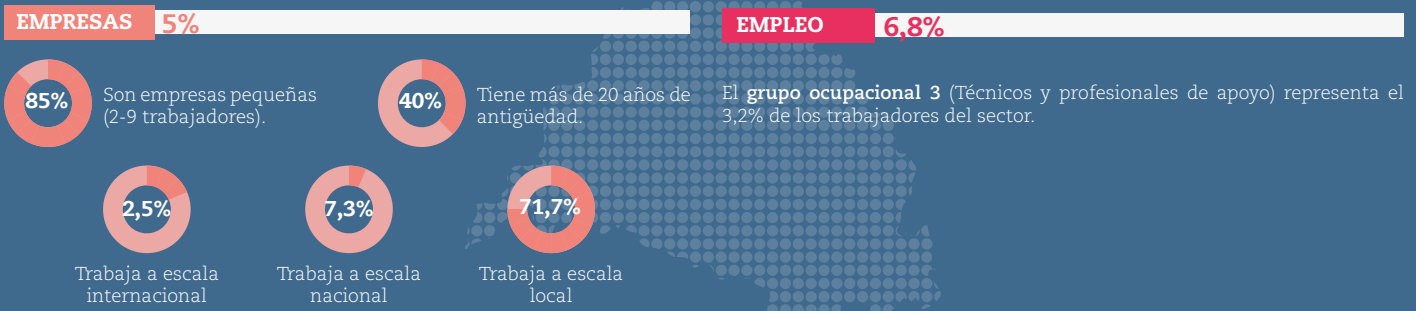
TÉCNICOS DE LABORATORIO SANITARIO, EN GENERAL

Sector profesional: Sanidad

INCREMENTO DE INVERSIÓN EN INFRAESTRUCTURAS HOSPITALARIAS

También en equipamientos sanitarios y de alta tecnología.

Esta ocupación se encuadra en el sector de la Sanidad que tiene un peso moderado en la estructura empresarial de la Comunidad de Madrid:



MERCADO DE TRABAJO

El grupo ocupacional 3 (Técnicos y profesionales de apoyo) cuenta con **449.000 trabajadores** en la Comunidad de Madrid en 2018 (EPA). El 44% son mujeres. La ocupación en este grupo tiene una tendencia muy fluctuante, habiendo sufrido un fuerte descenso de 2017 a 2018.

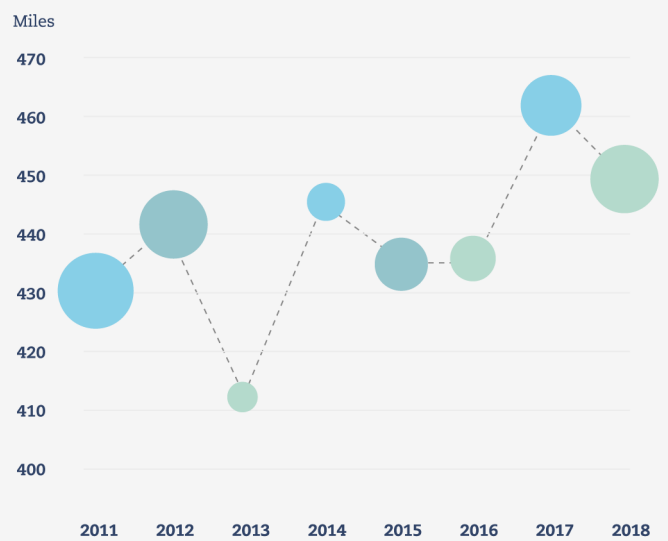
En 2018 **449.000 personas trabajadoras · 44% mujeres**



La ocupación 3314 (Técnicos en laboratorio de diagnóstico clínico) representa menos del 0,5% de los trabajadores en la Comunidad de Madrid en 2017 (Encuesta de Estructura Empresarial 2017).

El perfil de la persona contratada es mujer, menor de 30 años, con estudios secundarios o de formación profesional superior. Una persona de cada 10 tiene nacionalidad extranjera.

Los datos actualizados sobre demandantes de empleo, paro y contratación se pueden consultar [aquí](#).



Fuente: EPA | Instituto de Estadística, Comunidad de Madrid

PERSPECTIVAS DE FUTURO

A medio plazo las tendencias de futuro del sector son:



En términos de **ocupación**, estas tendencias van a generar **nuevos métodos de análisis clínico y nuevas máquinas y tecnologías**. El profesional deberá mantener actualizadas

sus **competencias técnicas y tecnológicas** para hacer frente a estos cambios.

PERSPECTIVAS DE EMPLEO DE LA OCUPACIÓN

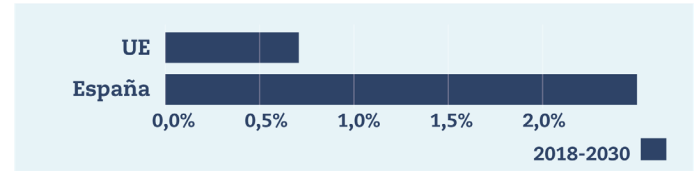
Cedefop realiza proyecciones cuantitativas de las tendencias futuras del empleo hasta 2030.

La proyección del grupo ocupacional “**técnicos de la salud**” muestra un incremento de empleo del 2,4%, mayor al de la Unión Europea (en torno al 0,7%).

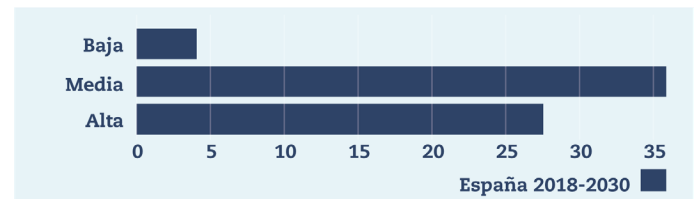
Se prevé la **creación de alrededor de 66.000 empleos**. Esta creación de empleo beneficiará a personas con nivel de cualificación medio.

Además, se estima que en este periodo se **reemplazarán 99.400 trabajadores** por jubilación u otros motivos.

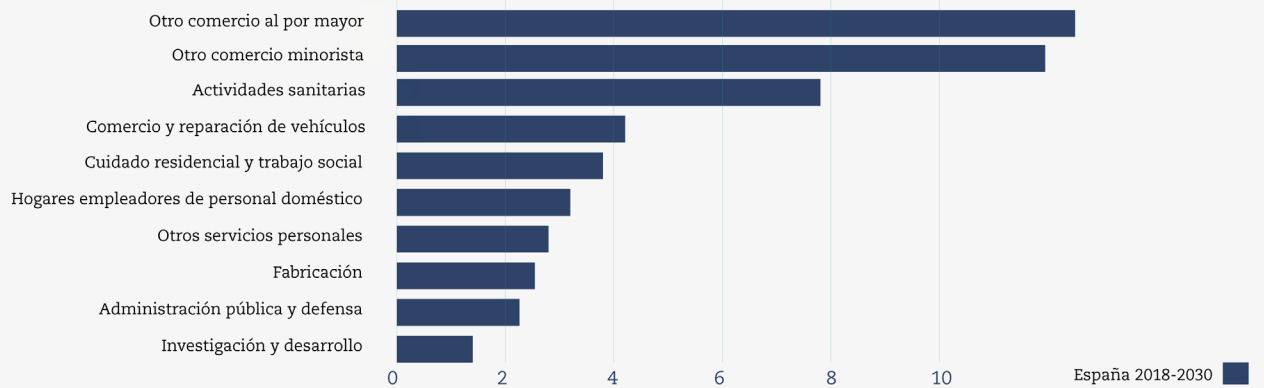
Los sectores en donde se prevé un mayor crecimiento del empleo (en números absolutos) serán en **las actividades de salud**, entre otros.



Fuente: Cedefop. Crecimiento del empleo (%).
Ocupación: Técnicos de la salud. Período: desde 2018 hasta 2030.



Fuente: Cedefop. Crecimiento del empleo (miles) por nivel de cualificación.
Ocupación: TTécnicos de la salud. Período: desde 2018 hasta 2030.



Fuente: Cedefop. Los 10 sectores con mayor crecimiento del empleo en números absolutos (miles) en España. Ocupación: Técnicos de la salud. Período: desde 2018 hasta 2030.

TENDENCIAS DE CAMBIO EN LAS COMPETENCIAS DE LA OCUPACIÓN



Las nuevas tecnologías y la inversión en I+D están cambiando muchos de los mecanismos de trabajo. En este sentido, los técnicos en laboratorio son una de las ocupaciones más sensibles a los cambios ya que las herramientas y tecnología para el análisis clínico avanzan muy rápidamente. De ahí la necesidad de la formación continua de estos pro-

fesionales, capacitándose y reciclando sus competencias de manera periódica, ya que se precisan profesionales que estén al tanto de las últimas novedades y sepan manejar máquinas y técnicas de análisis muy sofisticadas. El auge de las **empresas privadas** en el sector de la sanidad genera una gran competitividad que es resuelta me-

diante la **concentración en grandes grupos empresariales**, una tendencia que seguirá creciendo. Esto va a generar una gran demanda de profesionales especializados si bien a largo plazo puede empeorar las condiciones laborales. Otros factores que pueden incidir en las tendencias de cambio en la ocupación serán el **envejecimiento de la población** en Europa y España, que aumenta los desafíos para las políticas de salud pública y va a generar un aumento del empleo en el sector, fundamentalmente los relacionados con geriatría. Los **cambios en los estilos de vida** también están

impactando fuertemente en los tipos de enfermedades, lesiones y dolencias. Se están potenciando cambios hacia una atención médica más preventiva y comunitaria, de promoción de la buena salud y la prevención de enfermedades y lesiones. Igualmente, **la prevención el diagnóstico el tratamiento y el seguimiento de los pacientes** está adquiriendo cada vez más importancia. Esto genera una demanda de perfiles investigadores y personal de fabricación de equipos médicos, así como de profesionales con conocimiento en las nuevas tecnologías dirigidas al cuidado de la salud.

6. IDENTIFICACIÓN DE LA OCUPACIÓN

OCUPACIÓN		CÓDIGO SISPE	
Técnicos de laboratorio sanitario, en general		33141024	
SECTOR		FAMILIA PROFESIONAL	
Sanidad		Sanidad	
CNAE			
86 Actividades sanitarias			
OCUPACIONES SISPE AFINES			
33131012 Técnico/a en anatomía patológica y citología 33141015 Auxiliar de laboratorio de análisis clínicos			
OTRAS OCUPACIONES AFINES			
CNO-11		CIUO-08	
3314 Técnicos en laboratorio de diagnóstico clínico		3212 Técnicos de laboratorios médicos	
OCUPACIONES ESCO AFINES			
Correspondencia exacta		Técnico/a en laboratorio clínico y biomédico	