


AUXILIARES DE FARMACIA

1. MISIÓN Y FUNCIONES

 **MISIÓN** Los auxiliares de farmacia colaboran con el profesional farmacéutico realizando tareas generales como gestión de existencias, servicio en la caja o tareas administrativas. Se ocupan del inventario dentro de la farmacia bajo la supervisión de un farmacéutico.

FUNCIONES

Atender a los clientes.	Usar el software de gestión farmacéutica.
Dispensar medicamentos.	Asistir al farmacéutico en la preparación de fármacos y fórmulas.
Realizar control de stock de productos farmacéuticos y parafarmacéuticos.	Mantener en buen estado las zonas de trabajo.
Realizar pedidos.	Almacenar y controlar.
	Realizar tareas administrativas.

2. COMPETENCIAS

COMPETENCIAS Y CONOCIMIENTOS TÉCNICO PROFESIONALES

CAPACIDADES Y COMPETENCIAS ESENCIALES

TRANSECTORIALES

Abordar situaciones que requieren asistencia de emergencia
 Administrar los medicamentos
 Afrontar los cambios en la asistencia sanitaria
 Ajustarse a la legislación que regula la asistencia sanitaria
 Aplicar técnicas organizativas
 Comunicarse con los clientes
 Comunicarse de forma efectiva en el sistema sanitario
 Comunicarse por teléfono
 Cumplir con las normas de calidad relativas a la práctica de la asistencia sanitaria
 Garantizar el control de calidad de los productos farmacéuticos
 Garantizar el suministro adecuado de productos farmacéuticos
 Gestionar la información sobre los usuarios de la asistencia sanitaria
 Informar a los responsables de la formulación de políticas sobre los desafíos en materia sanitaria
 Ocuparse de la caja para gastos menores
 Ponerse en el lugar del usuario de la asistencia sanitaria
 Practicar la escucha activa
 Preparar las etiquetas para los medicamentos recetados
 Proporcionar educación en salud
 Relacionarse con los usuarios de la asistencia sanitaria
 Respetar las directrices de la organización

Tener los medicamentos almacenados correctamente
 Trabajar en entornos multiculturales en la atención sanitaria
 Tramitar solicitudes de reembolso del seguro médico

ESPECÍFICAS DEL SECTOR

Aceptar la responsabilidad
 Contribuir a la continuidad de la asistencia sanitaria
 Garantizar la seguridad de los usuarios de la asistencia sanitaria
 Gestionar la logística de los productos medicinales
 Hacer inventario de los productos farmacéuticos
 Informar a los usuarios de la asistencia sanitaria para que puedan dar un consentimiento informado
 Llevar la caja
 Llevar registros de los productos farmacéuticos y las medicinas
 Obtener información sobre el estado de salud del usuario de la asistencia sanitaria
 Promover la inclusión
 Revisar la caducidad de los medicamentos
 Revisar la información en la receta médica
 Seguir procedimientos de control de sustancias peligrosas para la salud
 Trabajar en equipos sanitarios multidisciplinares
 Utilizar la sanidad electrónica y las tecnologías sanitarias móviles

CAPACIDADES Y COMPETENCIAS OPTATIVAS

TRANSECTORIALES

Comunicarse en lenguas extranjeras con los prestadores de servicios sanitarios
Educar en la prevención de enfermedades
Establecer una relación terapéutica colaborativa

ESPECÍFICAS DEL SECTOR

Aplicar las ciencias de la salud específica del sector
Aplicar las competencias clínicas relevantes para cada contexto
Manejar una caja registradora
Proporcionar asesoramiento sobre productos farmacéuticos

CONOCIMIENTOS ESENCIALES

Higiene en establecimientos de salud
Medicamentos

Medicamentos de venta libre

CONOCIMIENTOS OPTATIVOS

Farmacocinética
Fitoterapia

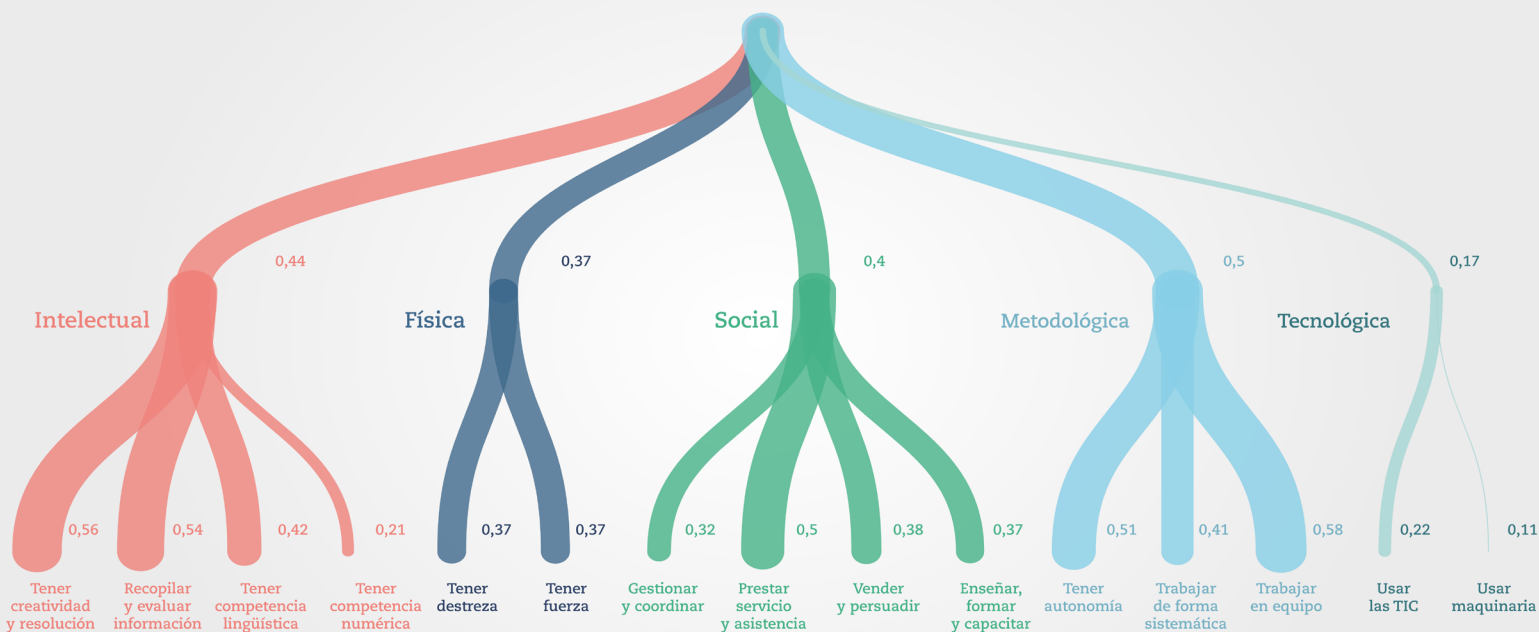
Homeopatía
Química farmacéutica

COMPETENCIAS TRANSVERSALES

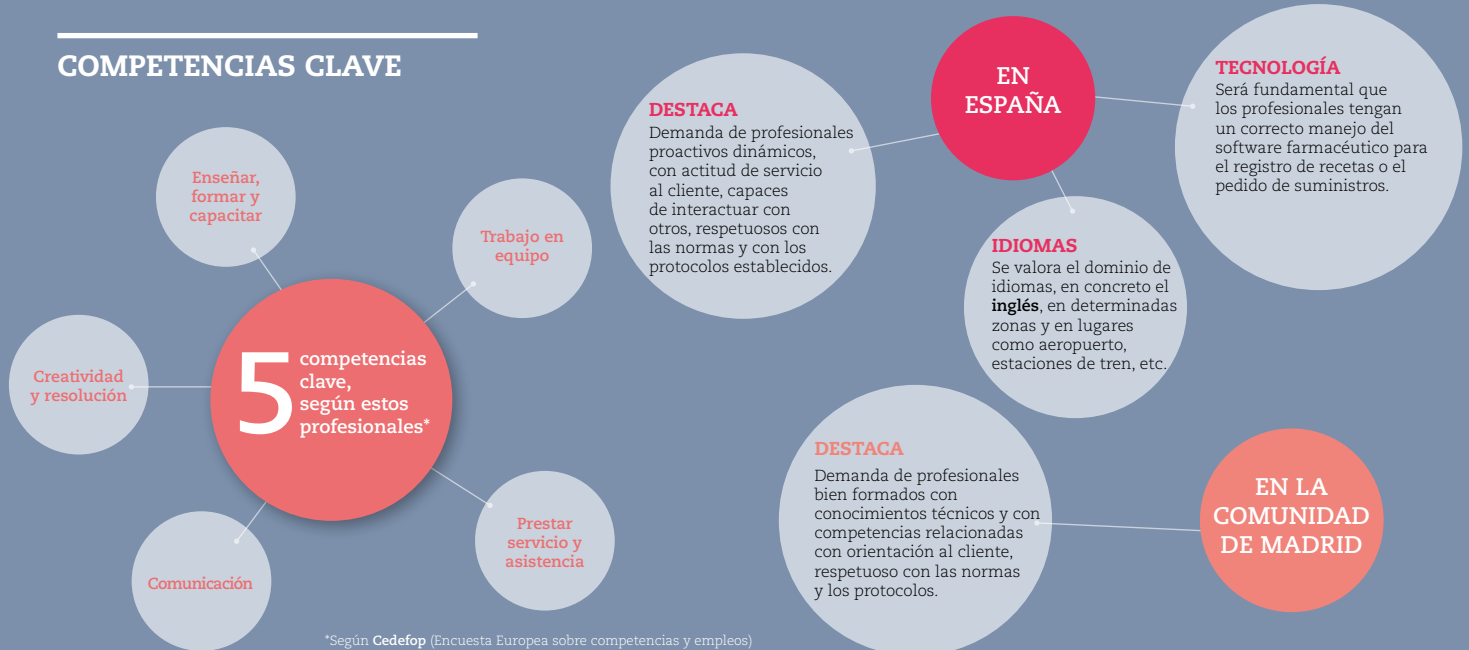
[Eurofound](#) indica en una escala de 0-1 la importancia de las competencias transversales para el ejercicio del grupo ocupacional de "trabajadores de cuidados".

Destacan las competencias de tipo **intelectual y metodológicas**.

Concretamente, las competencias más importantes son: **trabajo en equipo, creatividad y resolución, recopilar y evaluar información y uso y manejo de las TIC**.



COMPETENCIAS CLAVE



3. FORMACIÓN Y EXPERIENCIA PROFESIONAL



REQUERIMIENTOS MÍNIMOS DE FORMACIÓN Y EXPERIENCIA PROFESIONAL

FORMACIÓN

En general, se exige formación mínima de Técnico en farmacia y parafarmacia.

EXPERIENCIA PROFESIONAL

En general, no se exige experiencia previa.

4. CONDICIONES DE TRABAJO



RELACIÓN LABORAL

Predomina la contratación temporal.



JORNADA LABORAL

Predomina ligeramente la jornada completa.



RETRIBUCIÓN

El salario mínimo bruto anual es 16.150 euros según el Convenio Colectivo. Según la Encuesta de estructura salarial 2014, el salario medio del grupo ocupacional 56 (Trabajadores de los cuidados a las personas en servicios de salud) en el Estado Español es 17.465 euros, oscilando entre 9.864 (percentil 10) y 24.423 (percentil 90).



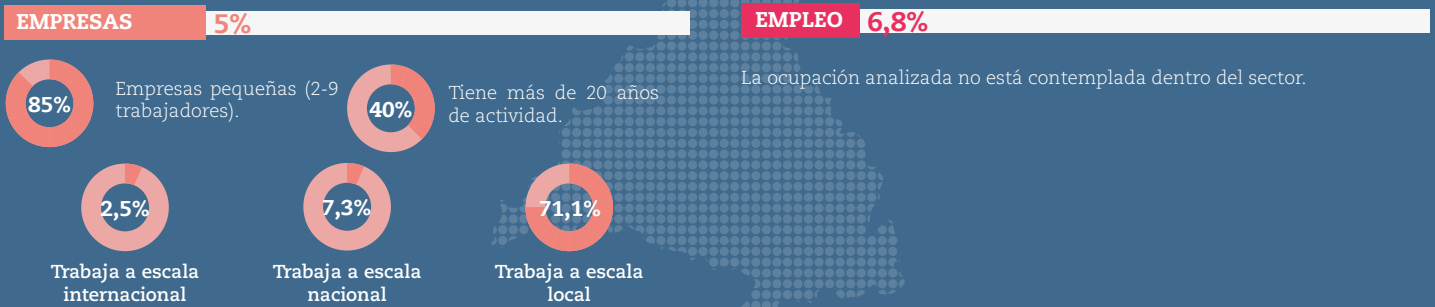
UBICACIÓN ORGANIZATIVA Y PROMOCIÓN

Este profesional se ubica en una oficina de farmacia dependiente siempre de un superior. No existen vías de promoción en este puesto. Mediante formación universitaria se accede al puesto de farmacéutico.

5. CONTEXTO

INFORMACIÓN SECTORIAL

Esta ocupación se encuadra en el sector de la Sanidad que tiene un peso moderado en la estructura empresarial de la Comunidad de Madrid:



MERCADO DE TRABAJO

El grupo ocupacional 5 (Trabajadores de servicios de restauración, personales, protección y vendedores) cuenta con **622.700 trabajadores** en la Comunidad de Madrid en 2018 (EPA). El 55% son mujeres. Con algunas fluctuaciones, el empleo sigue una **tendencia ascendente** desde 2016.

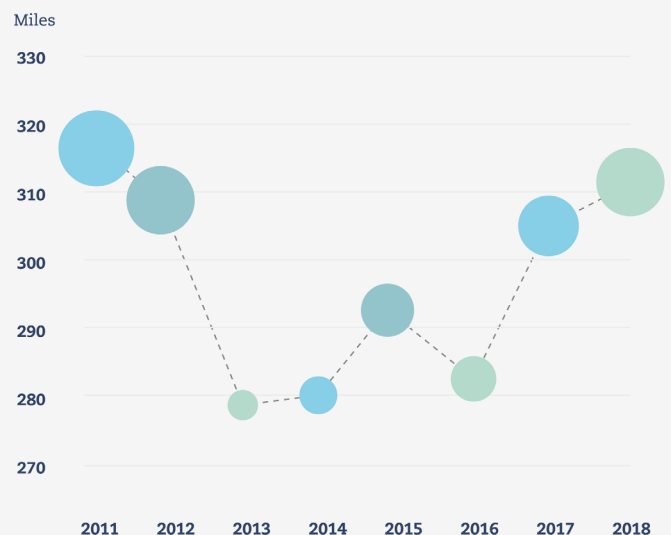
En 2018 **622.700** personas trabajadoras · **55% mujeres**



La ocupación 5621 (Auxiliares de farmacia) representa **menos del 0,5% de los trabajadores** de la Comunidad de Madrid en 2017 (Encuesta de Estructura Empresarial 2017).

El perfil de la persona contratada es mujer, de nacionalidad española, menor de treinta años y con estudios de formación profesional media. Una persona de cada diez tiene nacionalidad extranjera.

Los datos actualizados sobre demandantes de empleo, paro y contratación se pueden consultar [aquí](#).



Fuente: EPA | Instituto de Estadística, Comunidad de Madrid

PERSPECTIVAS DE FUTURO

A medio plazo las tendencias de futuro del sector son:



En términos de **ocupación**, las nuevas tendencias en el sector generan la necesidad de actualización de las **competencias tecnológicas y digitales** de los y las profesionales del sector. Igualmente, los cambios en los modelos de asistencia generan que los pacientes necesiten un servicio de calidad y proximidad. Así mismo, el cambio demográfico,

con un aumento de la esperanza de vida, genera la necesidad de conocer las dolencias de la **tercera edad** y por tanto los medicamentos más comunes para esta franja de edad, así como los controles de tensión o peso que se realizan en las farmacias.

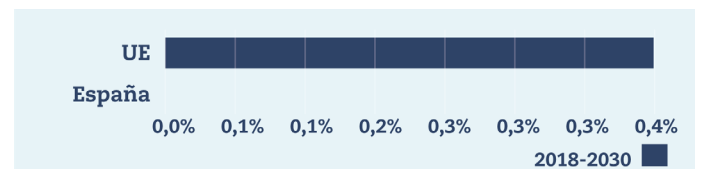
PERSPECTIVAS DE EMPLEO DE LA OCUPACIÓN

Cedefop realiza proyecciones cuantitativas de las tendencias futuras del empleo hasta 2030.

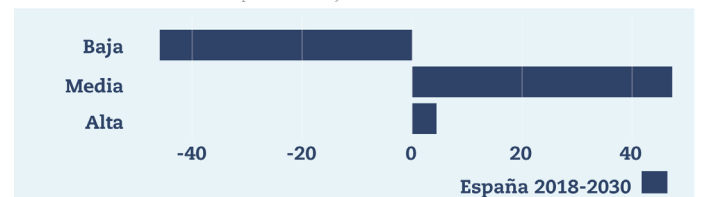
La proyección del grupo ocupacional “**trabajadores de cuidado**” muestra un estancamiento en la creación de empleo, por detrás de la UE que presenta un crecimiento del 0,4%.

Se prevé una **pérdida de alrededor de 46.000 empleos**, que afectarán a las cualificaciones bajas y un **crecimiento** prácticamente similar de empleos con **cualificaciones medias**. Se estima que en este periodo se crearán alrededor de **380.000** empleos y se reemplazarán un número similar de puestos de trabajo.

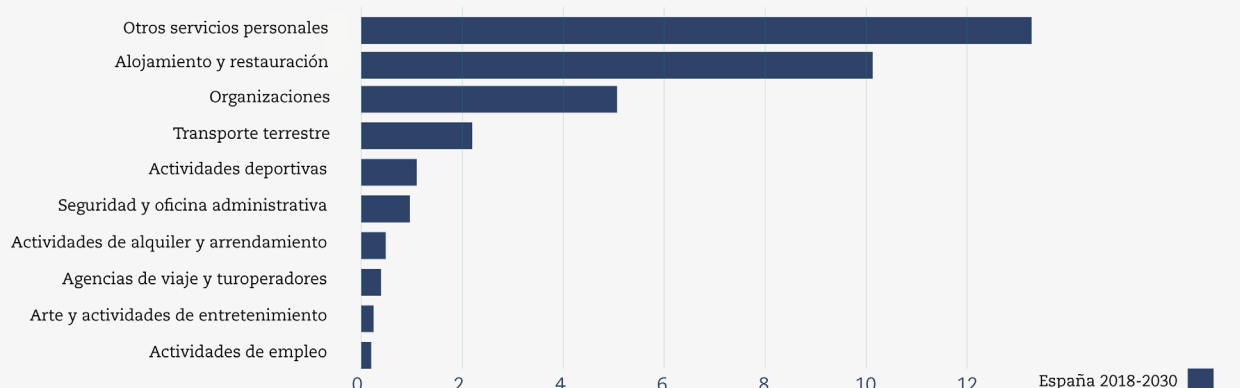
En 2030, se considera que el grupo en el que se creará más empleo es el grupo de “**otros servicios personales**”, seguido del de “**alojamiento y restauración**”.



Evolución del empleo (%)
Ocupación: Trabajadores del cuidado. Periodo: desde 2018 hasta 2030

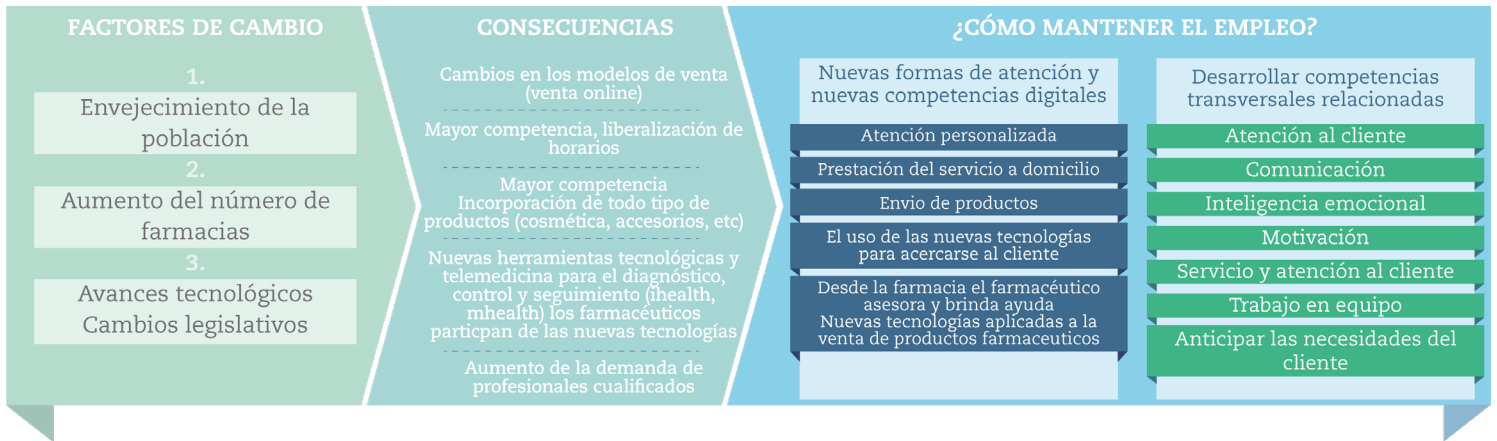


Evolución del empleo (miles) por nivel de cualificación en España.
Ocupación: Trabajadores del cuidado. Periodo: desde 2018 hasta 2030



Los 10 sectores con mayor crecimiento del empleo en números absolutos (miles) Ocupación: Trabajadores del cuidado. Periodo: desde 2018 hasta 2030

TENDENCIAS DE CAMBIO EN LAS COMPETENCIAS DE LA OCUPACIÓN



El **rápido envejecimiento de la población**, así como la demanda de **atención especializada**, están dando lugar a la creación de nuevos servicios médicos y dentro de ellos, las farmacias ofrecen una gran variedad de productos y servicios. El auxiliar de farmacia apoya al titular de la farmacia o farmacéutico en la venta de productos. Conoce los productos y dispensa medicina y otros productos de venta, en el establecimiento.

Los servicios que se prestan desde las farmacias incluyen la realización de analíticas, controles de peso y de parámetros básicos, por ello, los auxiliares de farmacia necesitan poseer competencias cada vez más complejas. Las competencias tecnológicas, las competencias propias de su profesión y aquellas competencias transversales como cumplimiento de los protocolos y normas de seguridad, cumplimiento de la legislación, seguimiento de los registros y documentos oficiales vía telemática, son cada vez más demandadas.

Las **habilidades transversales** como la comunicación, la inteligencia emocional, la motivación, el compromiso y la

atención tanto al cliente como a las familias, así como habilidades relacionadas con la escucha activa, gestión del estrés y trabajo en equipo son competencias que debe poseer este profesional.

El auge de grandes empresas y establecimientos farmacéuticos con oferta de servicios las 24 horas del día genera una gran competencia entre las farmacias más pequeñas, esto hace que este tipo de establecimientos tengan que buscar elementos de diferenciación y los elementos más importantes son la atención y el servicio al cliente, a la empatía y la acogida que se brinda a los clientes en el establecimiento farmacéutico.

Igualmente, la prevención, el diagnóstico, el tratamiento y el seguimiento de los pacientes está adquiriendo cada vez más importancia por ello, la farmacia y el auxiliar de farmacia es un eslabón importante dentro de la cadena del sistema sanitario, para la prevención, el tratamiento y seguimiento de los pacientes.

6. IDENTIFICACIÓN DE LA OCUPACIÓN

OCUPACIÓN

Auxiliares de farmacia

CÓDIGO SISPE

56211012

SECTOR

Sanidad

FAMILIA PROFESIONAL

Sanidad

CNAE

OCUPACIONES SISPE AFINES

56221015 Técnicos en emergencias sanitarias

56121016 Auxiliares de enfermería de atención primaria y/o consultorio médico, en general

56111013 Auxiliares de enfermería

56111022 Auxiliares de enfermería de geriatría

56111031 Auxiliares de enfermería de salud mental y toxicomanías

56111040 Auxiliares de enfermería en rehabilitación

56111059 Auxiliares de enfermería hospitalaria, en general

OTRAS OCUPACIONES AFINES

CNO-11

5621 Técnicos auxiliares de farmacia

CIUO-08

3213 Técnicos y asistentes farmacéuticos

OCUPACIONES ESCO AFINES

Correspondencia exacta

Técnico/a auxiliar de farmacia