

# GUIDADORES DE GUARDERÍA INFANTIL

## 1. MISIÓN Y FUNCIONES

**MISIÓN** Los cuidadores de guardería infantil apoyan al maestro y/o al técnico, responsable del aula, en los primeros años de escuela infantil o en la guardería. En ausencia del maestro y/o el técnico, ayudan en la supervisión del aula, así como, en la organización, desarrollo y puesta en práctica del horario diario. Los asistentes de maestros y/o técnicos, de los primeros años, vigilan y ayudan a los niños tanto en grupo como individualmente, y tienden a enfocarse en los niños que necesitan cuidado y atención adicionales si el maestro y/o el técnico, responsables del grupo, lo demandan.

### FUNCIONES

Apoyar, supervisar y participar en actividades que mejoren el desarrollo físico, social, emocional e intelectual de los niños en las escuelas infantiles.

Preparar áreas interiores y exteriores para el aprendizaje y actividades recreativas.

Ayudar a los niños con dificultades intelectuales, físicas, conductuales y de aprendizaje con sus tareas.

Ayudar a los niños individualmente a aprender habilidades sociales.

Ayudar a los niños a bañarse, vestirse y comer.

Asistir en la preparación de materiales didácticos, y copiar y cotejar material escrito e impreso.

Manejar equipos audiovisuales, ordenadores y otras herramientas tecnológicas auxiliares para la enseñanza.

Distribuir y recolectar material para las actividades.

Informar a los responsables de las incidencias.

## 2. COMPETENCIAS

### COMPETENCIAS Y CONOCIMIENTOS TÉCNICO PROFESIONALES

#### CAPACIDADES Y COMPETENCIAS ESENCIALES

##### TRANSECTORIAL

Animar al alumnado a reconocer sus logros  
 Apoyar el bienestar del alumnado  
 Ayudar a los niños y jóvenes a mantener actitudes positivas  
 Ayudar al alumnado con el equipo  
 Efectuar el seguimiento del progreso del alumnado  
 Ejecutar programas de atención para los niños  
 Formular observaciones constructivas  
 Garantizar la seguridad del alumnado  
 Gestionar problemas infantiles  
 Mantener la disciplina entre el alumnado

Prestar apoyo al profesorado  
 Prestar asistencia en del desarrollo de las capacidades personales básicas de los niños  
 Prestar asistencia en el aprendizaje del alumnado  
 Prestar atención a las necesidades físicas básicas de los niños  
 Proporcionar materiales de clase  
 Vigilar el patio

##### ESPECÍFICA DEL SECTOR

Evaluar el desarrollo de los jóvenes

#### CAPACIDADES Y COMPETENCIAS OPTATIVAS

##### TRANSECTORIAL

Acompañar al alumnado a un viaje de estudios  
 Colaborar con el personal de apoyo educativo  
 Llevar una clase  
 Mantener relación con los padres de los niños  
 Organizar una actuación creativa

Preparar una clase  
 Promover la protección de los jóvenes

##### ESPECÍFICA DEL SECTOR

Enseñar contenido de clases de educación infantil  
 Facilitar atención extraescolar  
 Fomentar el trabajo en equipo entre alumnos

#### CONOCIMIENTOS ESENCIALES

Desarrollo físico de los niños  
 Higiene en el trabajo

Procedimientos en educación infantil

## CONOCIMIENTOS OPTATIVOS

Dificultades de aprendizaje  
Enfermedades infantiles comunes  
Objetivos del currículo

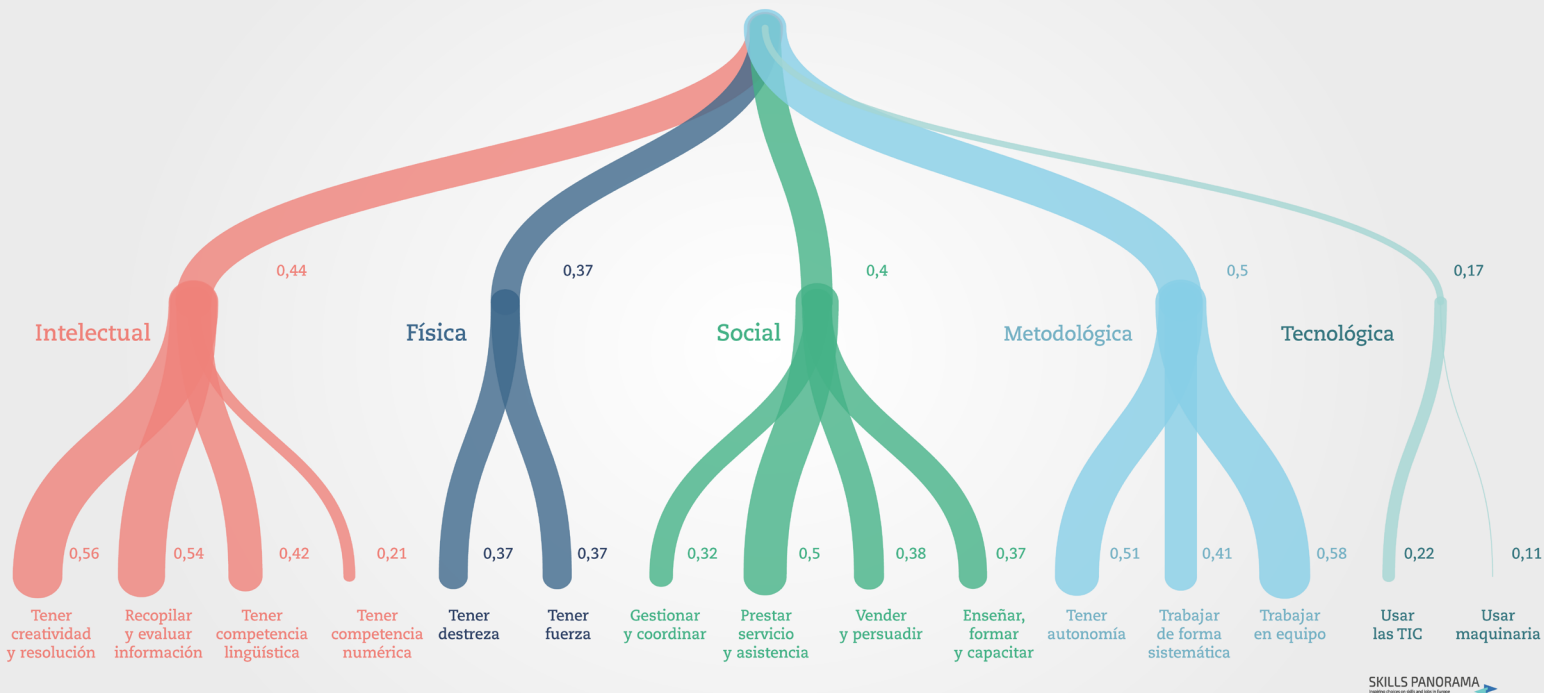
Primeros auxilios  
Principios del trabajo en equipo

## COMPETENCIAS TRANSVERSALES

[Eurofound](#) indica en una escala de 0-1 la importancia de las competencias transversales para el grupo ocupacional de “trabajadores de cuidados”.

Destacan las competencias **de carácter intelectual, de carácter metodológico y de carácter social**.

Las competencias más importantes son: **trabajo en equipo, creatividad y resolución, usar las TIC, recopilar y evaluar información y prestar servicio y asistencia.**



SKILLS PANORAMA

## COMPETENCIAS CLAVE



\*Según Cedefop (Encuesta Europea sobre competencias y empleos)

### DESTACA

Demanda de **profesionales con competencias lingüísticas avanzadas, preferiblemente en inglés y competencias en el uso de tecnologías** a nivel usuario y conocimientos de programas y herramientas educativas.

Este perfil está más presente en los momentos de llegada y de salida, como **apoyo** y en los momentos del **cuidado, limpieza de zonas, aseo personal, recogida del material**.

Las competencias más demandadas son: **responsabilidad, iniciativa y aplicar las normas de seguridad y de higiene**, junto con una **actitud sensible y agradable** que favorezca la **comunicación interpersonal**.

EN ESPAÑA

### DESTACA

Este **perfil ocupacional no está considerado**, en la legislación que rige para los **centros de primer ciclo de educación infantil**. El perfil de cuidador es siempre personal auxiliar.

EN LA COMUNIDAD DE MADRID

### 3. FORMACIÓN Y EXPERIENCIA PROFESIONAL



CUALIFICACIÓN



FORMACIÓN PARA EL EMPLEO



FORMACIÓN PROFESIONAL REGLADA



FORMACIÓN UNIVERSITARIA



OTRA FORMACIÓN COMPLEMENTARIA

Existe una oferta privada de cursos de auxiliar de jardín de infancia y puericultura; auxiliar de jardín de infancia; auxiliar de guardería.

Conocimientos de: Pedagogía básica, alimentación infantil, primeros auxilios, higiene infantil, enfermedades infantiles, seguridad e higiene en el trabajo. Título de manipulador de alimentos.

PROFESIÓN REGULADA: **NO**

#### REQUERIMIENTOS MÍNIMOS DE FORMACIÓN Y EXPERIENCIA PROFESIONAL

##### FORMACIÓN

No hay una titulación establecida.

##### EXPERIENCIA PROFESIONAL

Se solicita experiencia.

### 4. CONDICIONES DE TRABAJO



RELACIÓN LABORAL

Contrato por cuenta ajena. Predominio de la contratación temporal.



JORNADA LABORAL

Jornada parcial.



RETRIBUCIÓN

El Convenio colectivo de centros de asistencia y educación infantil, marca salario mínimo interprofesional para el cuidador y el auxiliar 12.300 euros brutos anuales.

Según la Encuesta de estructura salarial 2014, el salario medio del grupo ocupacional 57 (Otros trabajadores de los cuidados a las personas) en el Estado Español es 8.300 euros, oscilando entre 3.103 (percentil 10) y 15.822 euros (percentil 90).



UBICACIÓN ORGANIZATIVA Y PROMOCIÓN

Dependiente de un profesional con titulación de Maestro o Técnico de Educación infantil.

### 5. CONTEXTO

#### INFORMACIÓN SECTORIAL

##### GRUPO PRIMARIO OCUPACIONAL

Cuidadores de niños en guarderías y centros educativos, junto con Cuidadores-acompañantes de autobús escolar y comedor.

##### SECTOR EN CRECIMIENTO

Debido a la dificultad de conciliación.

#### CUIDADORES DE GUARDERÍA INFANTIL

Sector profesional: Cuidados

OFERTAS DE CONTRATACIÓN TEMPORAL Y POR HORAS

El perfil ocupacional de Cuidadores de guardería ha perdido peso desde 2015, es un perfil que tiende a desaparecer y ser sustituido por perfiles ocupacionales con cualificaciones de mayor nivel.

**EMPRESAS** 7,1%

**EMPLEO** 5,2%

**75,9%** Son empresas pequeñas (2-9 trabajadores). Más del 47 % de las empresas tienen más de 11 años de actividad, y de ellas el 42% más de 20 años, lo que supone una estructura muy sólida y empresas bien asentadas.

Los cuidadores de guardería representan menos del 5% de los trabajadores de este grupo y han perdido peso desde 2015

**4,4%** Trabaja a escala internacional.

## MERCADO DE TRABAJO

El **grupo ocupacional 5** (Trabajadores de servicios de restauración, personales, protección y vendedores) cuenta con 622.700 trabajadores en la Comunidad de Madrid en 2018 (EPA). El 55% son mujeres. Con algunas fluctuaciones, el empleo sigue una **tendencia positiva** desde 2011, **muy marcada desde 2017**.

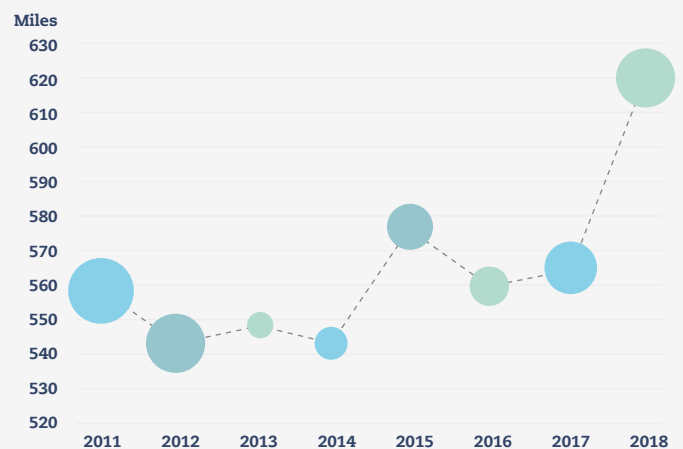
En 2018 **622.700** personas trabajadoras · **55% mujeres**



La **ocupación 5721** (Cuidadores de niños en guarderías y centros educativos) representa **menos del 5% de los trabajadores** de la Comunidad de Madrid en 2017 (Encuesta de Estructura Empresarial 2017).

El **perfil de la persona contratada** es mujer menor de 30 años.

Los datos actualizados sobre demandantes de empleo, paro y contratación se pueden consultar [aquí](#).



Fuente: EPA | Instituto de Estadística, Comunidad de Madrid

## PERSPECTIVAS DE FUTURO

A medio plazo las tendencias de futuro del sector son:



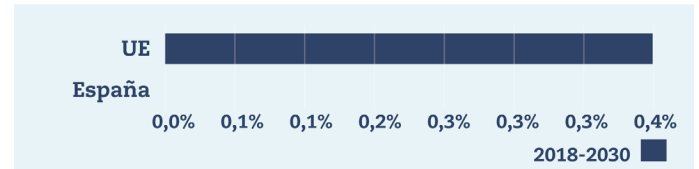
En términos de **ocupación**, el “cuidador de guardería infantil” es una ocupación cuyo futuro será reconvertirse hacia técnico en educación infantil. Las tendencias reflejan la **necesidad de mejorar la calidad de la educación y la formación** y eso pasa por mejorar la cualificación de los

profesionales. Según la encuesta de estructura empresarial hemos visto que desde 2015 hasta 2017 es una ocupación que se ha reducido y ha pasado a **incrementar el volumen de contratos temporales**.

## PERSPECTIVAS DE EMPLEO DE LA OCUPACIÓN

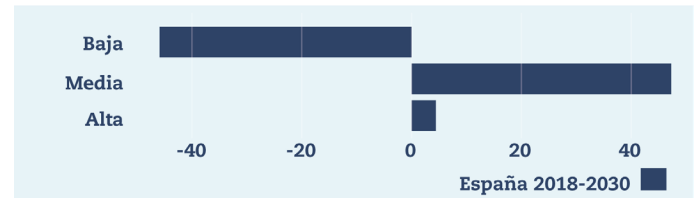
Cedefop realiza proyecciones cuantitativas de las tendencias futuras del empleo hasta 2030.

La proyección del grupo ocupacional “**trabajadores del cuidado**” muestra un estancamiento en la creación de empleo, por detrás de la UE que presenta un crecimiento del 0,4%.



Fuente: Cedefop. Crecimiento del empleo (%)  
Ocupación: Trabajadores del cuidado. Período: desde 2018 hasta 2030

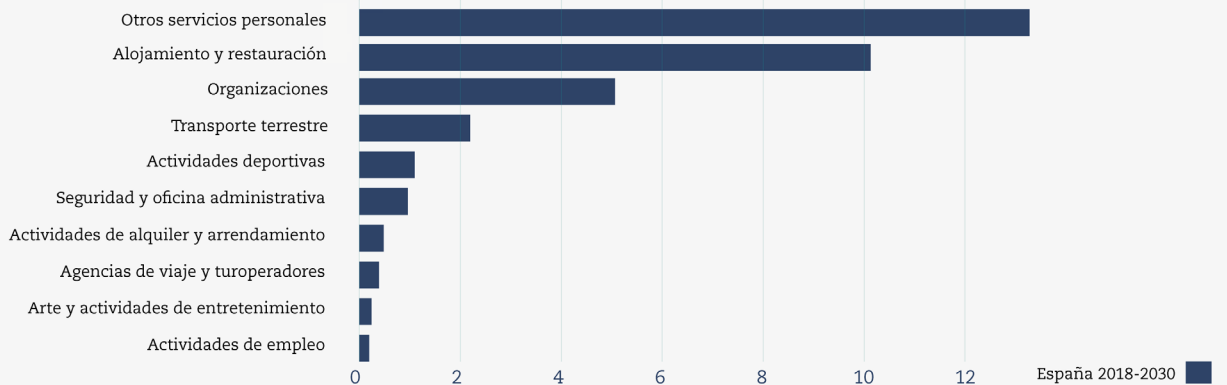
Se prevé una **pérdida de alrededor de 46.000 empleos** que afectarán a las **cualificaciones bajas** y un **crecimiento** prácticamente similar de **cualificaciones medias**.



Fuente: Cedefop. Crecimiento del empleo (miles) por nivel de cualificación.  
Ocupación: Trabajadores del cuidado. Período: desde 2018 hasta 2030

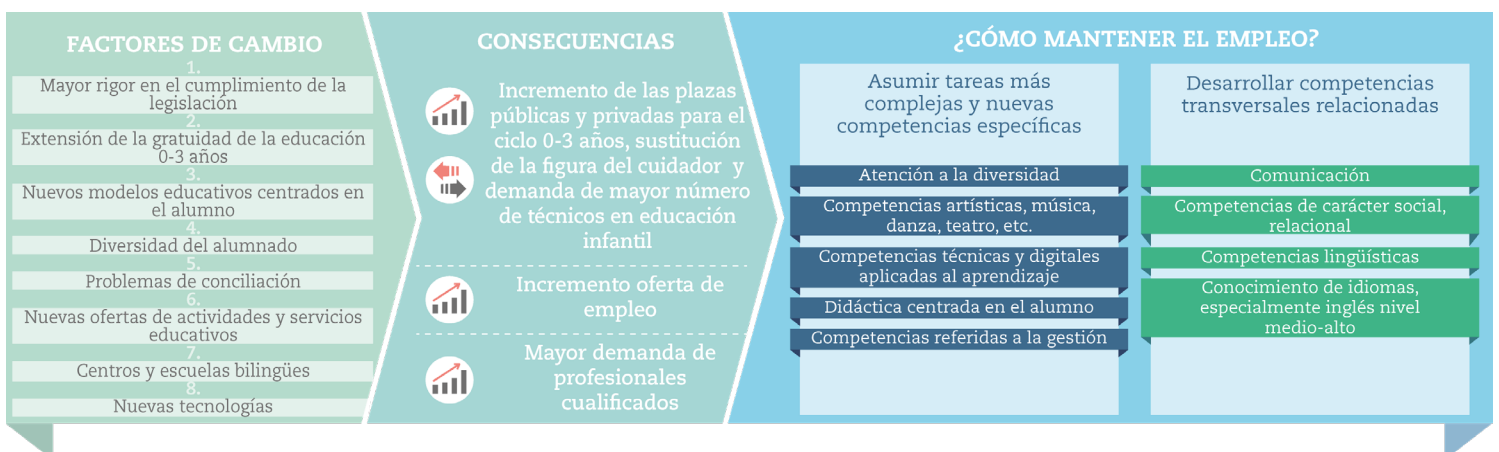
No se estima que en este periodo se abran nuevas oportunidades de empleo para este grupo.

En 2030 se considera que el grupo en el que creará más empleo es el grupo de “**otros servicios personales**”.



Fuente: Cedefop. Los 10 sectores con mayor crecimiento del empleo en números absolutos (miles) en España. Ocupación: Trabajadores del cuidado. Período: desde 2018 hasta 2030

## TENDENCIAS DE CAMBIO EN LAS COMPETENCIAS DE LA OCUPACIÓN



Se prevé que este perfil profesional se tendrá que **reestructurar y orientar hacia perfiles con mayor nivel competencial, ya que la legislación impide que exista esta figura en las escuelas infantiles. El personal que debe atender en los centros educativos de 0-3 son los técnicos en educación infantil.** En línea con lo que hemos señalado anteriormente en la información de contexto y en línea con lo que anticipa el CEDEFOP el incremento de empleo se centrará en perfiles con competencias de nivel medio. Los **cambios legales** con la ampliación de la obligatoriedad de la enseñanza de 0-3 años es la palanca que más

hará que suba el empleo. Se precisa que se incorporen las competencias del siglo XXI entre las que se incluyen, la **innovación**, la **alfabetización en materia de información**, la orientación hacia una **educación centrada en el alumno**, la **economía del conocimiento**. Todo esto requiere nuevas competencias por parte del profesorado. La **atención a la diversidad** implica centrarse en las necesidades personales de los individuos, por ello una figura que se centra en cuidar sin un contenido más educativo es una figura tendente a desaparecer de los centros educativos, incluso los que son de carácter privado.

## 6. IDENTIFICACIÓN DE LA OCUPACIÓN

OCUPACIÓN		CÓDIGO SISPE	
Cuidadores de guardería infantil		57211015	
SECTOR		FAMILIA PROFESIONAL	
Servicios a la comunidad y personales		Servicios socioculturales y a la comunidad	
CNAE			
85.- Educación			
OCUPACIONES SISPE AFINES			
57211015 Cuidadores de guardería infantil		57211033 Vigilantes de comedor escolar	
57211015 Cuidadores de centro de educación infantil		57211033 Cuidadores de comedor escolar	
57211024 Cuidadores-acompañantes de autobús escolar			
OTRAS OCUPACIONES AFINES			
CNO-11		CIUO-08	
5721 Cuidadores de niños en guarderías y centros educativos		5312 Auxiliares de maestros	
OCUPACIONES ESCO AFINES			
Correspondencia exacta		Auxiliar de educación infantil	