

LAVANDEROS, LIMPIADORES Y PLANCHADORES DE ROPA A MANO

1. MISIÓN Y FUNCIONES

 **MISIÓN** Lavan y planchan o lavan en seco prendas de ropa, uniformes y otros textiles a mano. Mantienen la disponibilidad del servicio de la ropa y mantienen registros e inventario de los artículos en su poder hasta su entrega al cliente.

FUNCIONES

Lavar y planchar a mano ropa de cama, telas y artículos similares en una lavandería u otro establecimiento.

Limpiar, a mano y con soluciones químicas, ropa, telas, artículos de cuero y artículos similares, en una limpieza en seco u otro establecimiento.

Reemplazar botones y hacer reparaciones menores.

Colocar artículos en estantes y colgar artículos para su entrega y recolección.

2. COMPETENCIAS

COMPETENCIAS Y CONOCIMIENTOS TÉCNICO PROFESIONALES

CAPACIDADES Y COMPETENCIAS ESENCIALES

TRANSECTORIAL

Mantener el servicio de ropa de cama

Observar la legislación relevante sobre salud seguridad higiene y otros relativa a las comidas

CAPACIDADES Y COMPETENCIAS OPTATIVAS

TRANSECTORIAL

Gestionar reclamaciones de clientes
 Mantener el servicio de atención a clientes

ESPECÍFICA DE LA OCUPACIÓN

Cumplir los compromisos en hostelería
 Realizar cálculos en el ámbito de la hostelería

ESPECÍFICA DEL SECTOR

Coser artículos de tela

CONOCIMIENTOS ESENCIALES

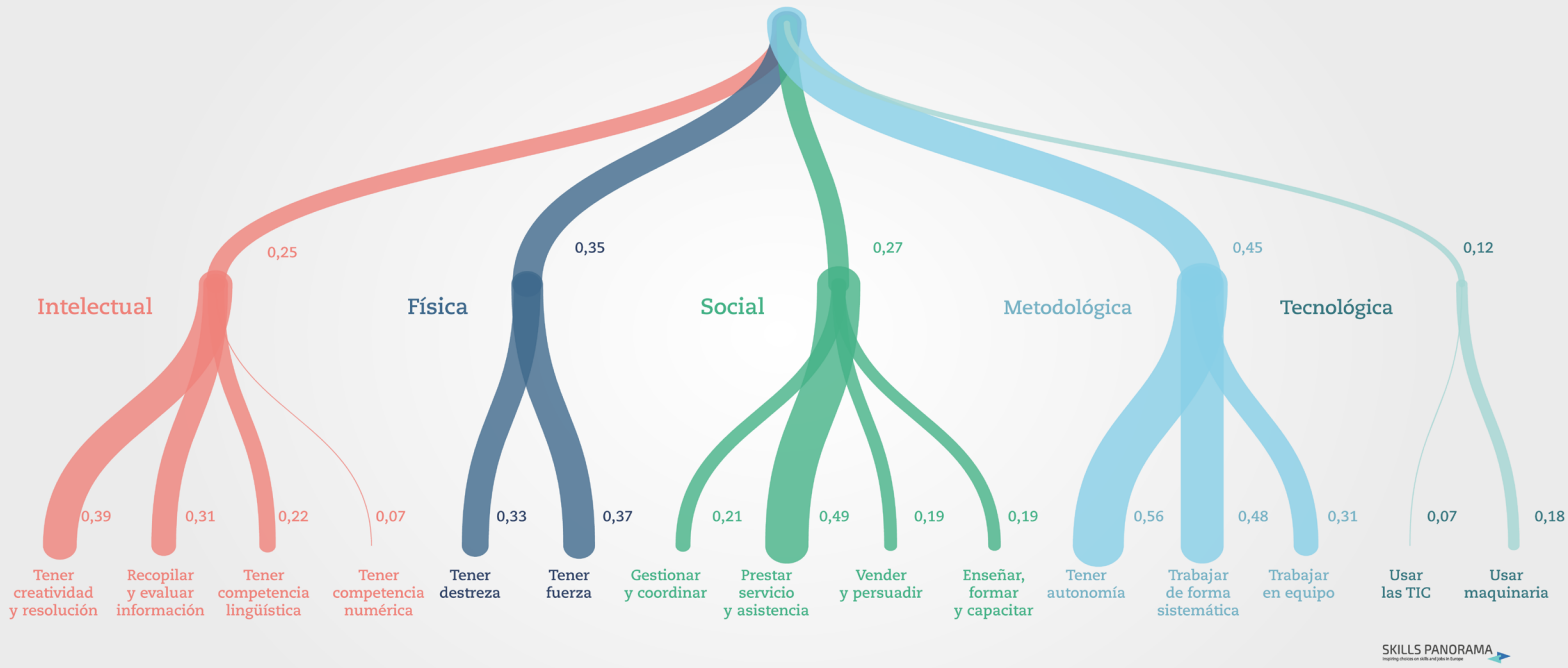
CONOCIMIENTOS OPTATIVOS

COMPETENCIAS TRANSVERSALES

[Eurofound](#) indica en una escala de 0-1 la importancia de las competencias transversales para el grupo ocupacional "limpiadores y ayudantes".

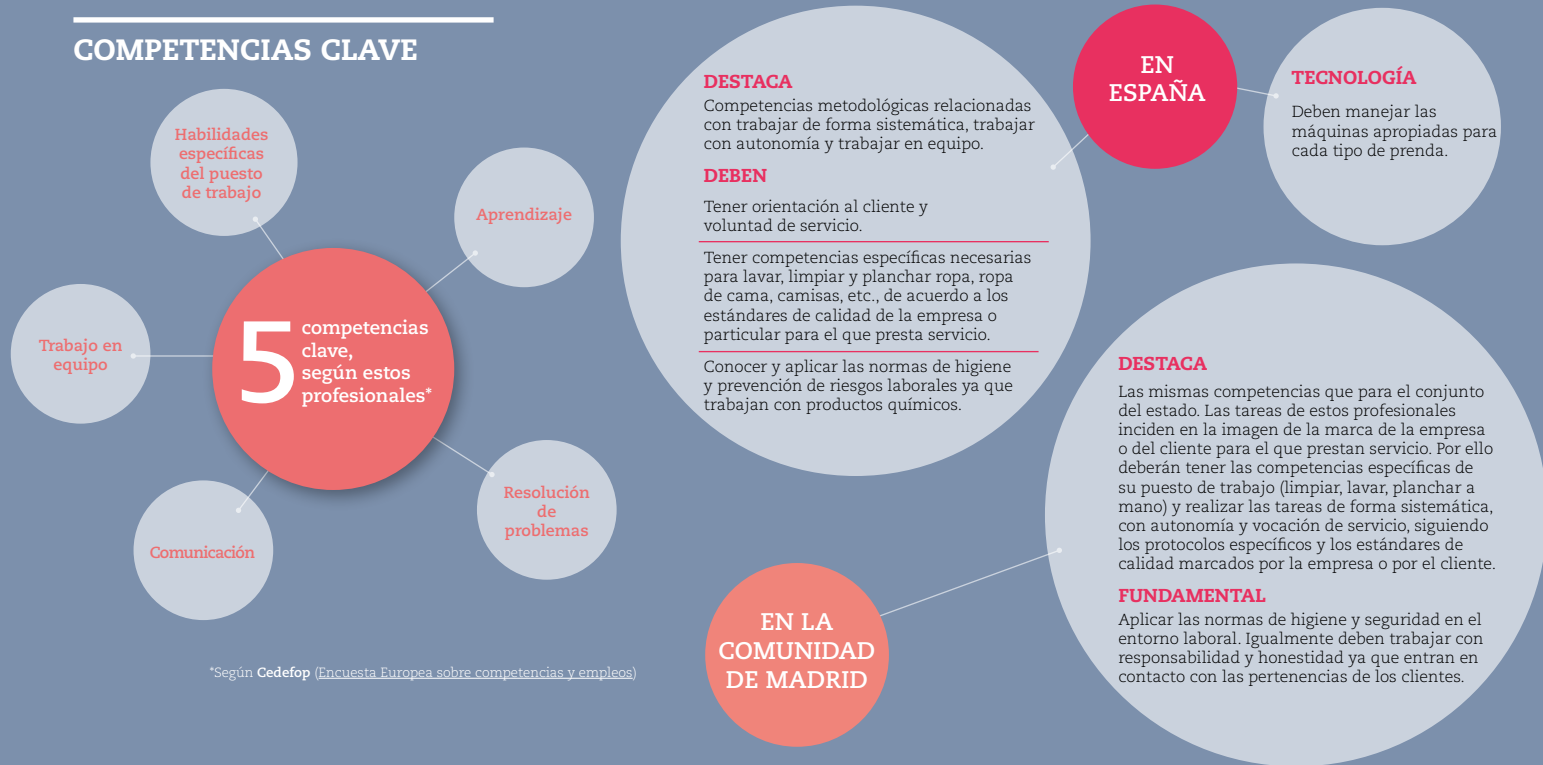
Destacan las competencias **metodológicas y físicas**.

Concretamente, las competencias más importantes son: **tener autonomía, prestar servicio y asistencia, trabajar de forma sistemática, creatividad y resolución y tener fuerza y destreza.**



SKILLS PANORAMA

COMPETENCIAS CLAVE



*Según Cedefop (Encuesta Europea sobre competencias y empleos)

3. FORMACIÓN Y EXPERIENCIA PROFESIONAL



CUALIFICACIÓN



FORMACIÓN PARA EL EMPLEO

Nivel 1
SSC413_1 EMPLEO DOMÉSTICO

Certificado de profesionalidad
SSCI0109 EMPLEO DOMÉSTICO



FORMACIÓN PROFESIONAL REGLADA



FORMACIÓN UNIVERSITARIA

FAMILIA PROFESIONAL SERVICIOS SOCIOCULTURALES Y A LA COMUNIDAD

Título profesional básico en alojamiento y lavandería



OTRA FORMACIÓN COMPLEMENTARIA



PROFESIÓN REGULADA: NO

REQUERIMIENTOS MÍNIMOS DE FORMACIÓN Y EXPERIENCIA PROFESIONAL

FORMACIÓN

En general, no se exige formación mínima.

EXPERIENCIA PROFESIONAL

En general, no se exige experiencia previa.

4. CONDICIONES DE TRABAJO

RELACIÓN LABORAL Predomina la contratación temporal por cuenta ajena.

JORNADA LABORAL Predomina la jornada parcial.

RETRIBUCIÓN El salario mínimo bruto anual es a partir de 10.300 euros según el Convenio Colectivo de Sector de Tintorerías y lavanderías.

Según la Encuesta de estructura salarial 2014, el salario medio del grupo ocupacional Otro personal de limpieza (92) en el Estado Español es 11.000 euros, oscilando entre 3.200 (percentil 10) y 19.200 (percentil 90).

UBICACIÓN ORGANIZATIVA Y PROMOCIÓN Este profesional se ubica en hogares familiares dedicada/o al servicio doméstico, en entidades de naturaleza privada, en empresas de tamaño grande, mediano, pequeño o microempresas como limpiador.

Dependiendo funcional y/o jerárquicamente de un personal superior

La vía de promoción más común es hacia especialista de primera o segunda categoría o encargado.

5. CONTEXTO

INFORMACIÓN SECTORIAL



Dentro de la estructura empresarial esta ocupación se encontraría en el sector de Tintorerías y lavanderías que se ubica dentro del Grupo Sectorial 14 Actividades Profesionales, Administrativas y Servicios auxiliares de la Comunidad de Madrid. Este grupo sectorial tiene un peso elevado en la estructura empresarial.

EMPRESAS 20,1%

EMPLEO 34,8%

86% Son empresas pequeñas (2-9 trabajadores)
Más del 38 % de las empresas tienen más de 20 años de actividad lo que supone una estructura muy sólida y empresas bien asentadas.

21,7% De los trabajadores de este grupo sectorial pertenecen al grupo 9 Ocupaciones elementales.

12% Trabaja a escala internacional.

MERCADO DE TRABAJO

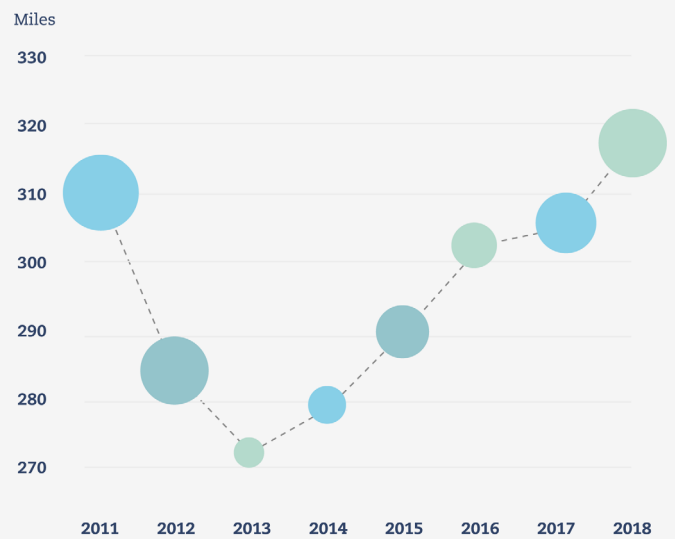
El **grupo ocupacional 9** (Trabajos elementales) cuenta con 318.800 trabajadores en la Comunidad de Madrid en 2018 (EPA). El 68% son mujeres. El empleo en este grupo sigue una tendencia positiva desde 2013.

En 2018 **318.800** personas trabajadoras · **68% mujeres**



El perfil de la persona contratada es mujer, de nacionalidad española, entre 30 y 44 años y con estudios secundarios. Una persona de cada tres tiene nacionalidad extranjera.

Los datos actualizados sobre demandantes de empleo, paro y contratación se pueden consultar [aquí](#).



Fuente: EPA | Instituto de Estadística, Comunidad de Madrid

PERSPECTIVAS DE FUTURO

En términos de **ocupación**, los cambios en los modelos de negocio y el auge de las franquicias, generarán presiones en el empleo de esta ocupación. Las **competencias específicas de la ocupación** seguirán siendo necesarias, así como las **competencias sociales, comunicativas y de servicio al**

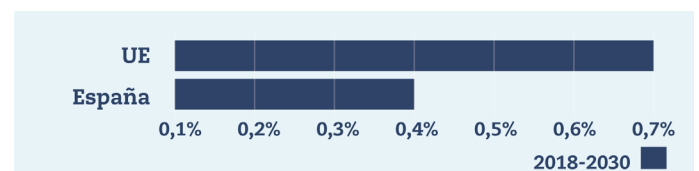
cliente, pero los profesionales deberán adaptar sus competencias para ofrecer un servicio integral. Deberán tener conocimientos y competencias digitales en comunicación multicanal a través de distintas aplicaciones o plataformas.

PERSPECTIVAS DE EMPLEO DE LA OCUPACIÓN

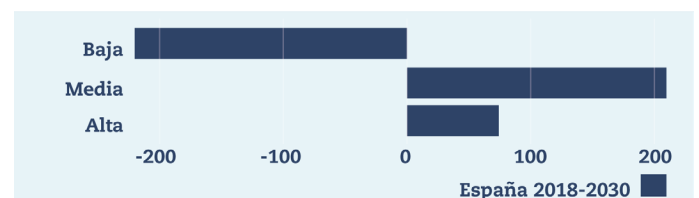
Cedefop realiza proyecciones cuantitativas de las tendencias futuras del empleo hasta 2030.

Las proyecciones de creación de empleo para el grupo ocupacional "limpiadores y ayudantes" se prevé un crecimiento del **empleo del 0,4%**, por debajo de la media europea (0,7%). Se prevé la creación de más de **65.000** empleos fundamentalmente en los niveles de **cualificación medio**. Los empleos con un nivel de **cualificación alta crecerán**, aunque menos y es significativo que se prevé un **descenso** fuerte de los puestos de trabajo ocupados por personas con **cualificación baja**.

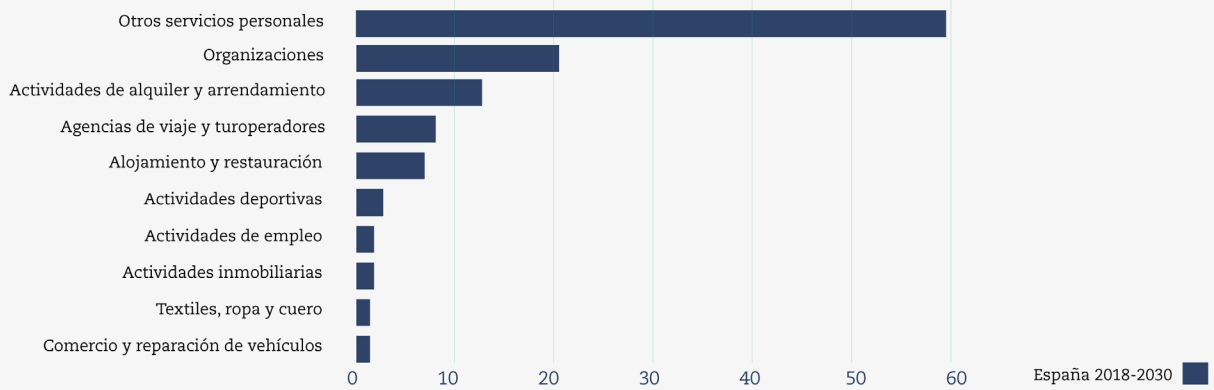
Se estima que en este período se **reemplazarán más de 800.000 puestos de trabajo** por jubilación u otros motivos. Dentro del grupo la mayor creación de empleo se producirá fundamentalmente en el sector de **otros servicios personales**.



Fuente: Cedefop. Crecimiento del empleo (%)
Ocupación: Limpiadores y ayudantes. Período: desde 2018 hasta 2030



Fuente: Cedefop. Crecimiento del empleo (miles) por nivel de cualificación.
Ocupación: Limpiadores y ayudantes. Período: desde 2018 hasta 2030



Fuente: Cedefop. Los 10 sectores con mayor crecimiento del empleo en números absolutos (miles) en España. Ocupación: Limpiadores y ayudantes. Periodo: desde 2018 hasta 2030

TENDENCIAS DE CAMBIO EN LAS COMPETENCIAS DE LA OCUPACIÓN



El sector de las **tintorerías y lavanderías** está transformándose debido a las nuevas tendencias comerciales y el auge de las franquicias de lavandería autoservicio.

Estas tendencias generan un **descenso de las oportunidades de empleo**, empeorando además las condiciones del empleo que se genera.

Además de en establecimientos, esta ocupación también presta servicio a particulares, en domicilios privados o bien por encargo, ofreciendo un servicio especializado e individualizado.

A pesar de los **nuevos formatos comerciales** de bajo coste, el negocio de la tintorería, lavandería y planchado a mano va a seguir precisando de **profesionales cada vez más cualificados**, con **vocación de atención al público**, con **capacidad de organización y gestión del tiempo**. Igualmente se precisan competencias en **gestión de negocios y marketing digital** para aumentar las posibilidades de éxito del negocio. Un factor de cambio que se aprecia para esta ocupación es la necesidad de profesionales que dominen las **nuevas tec-**

nologías para ofrecer un **servicio integral al cliente**. Deben manejar las competencias digitales de **comunicación multicanal y promoción de la marca a través de redes sociales**. Se ofrece ya no solo el servicio de lavandería y planchado sino también un servicio de recogida y entrega a domicilio de las prendas, gestionado a través de aplicaciones móviles. La creciente sensibilidad hacia el **cuidado del medio ambiente** está generando cambios en los productos utilizados, y cada vez serán más necesarios los conocimientos relacionados con **productos ecológicos y técnicas de lavado que no dañen el medio ambiente**.

Estos profesionales deberán **actualizar sus competencias tecnológicas** para dominar las nuevas máquinas de lavado y planchado **industriales**, más digitales y eficientes.

Al ser una ocupación que mantiene el trato con el cliente seguirán siendo necesarias las **competencias sociales**, de **comunicación** y las competencias ligadas al **servicio al cliente**.

6. IDENTIFICACIÓN DE LA OCUPACIÓN

OCUPACIÓN		CÓDIGO SISPE	
Lavaderos, limpiadores y planchadores de ropa a mano		92211014	
SECTOR		FAMILIA PROFESIONAL	
Servicios a la comunidad y personales		Servicios Socioculturales y a la Comunidad	
CNAE			
812 Actividades de limpieza			
8129 Otras actividades de limpieza			
OCUPACIONES SISPE AFINES			
91001018 Empleados de hogar	92101038 Limpiadores en instituciones sanitarias	91001029 Empleados de hogar (internos)	92101049 Mozos de habitación o valets
92101016 Ayudantes de servicios (hostelería)	92101050 Personal de limpieza o limpiadores en general	92101027 Camareros de piso (hostelería)	92211025 Lenceros-lavaderos-planchadores (hostelería)
OTRAS OCUPACIONES AFINES			
Cocinero/a, doméstico/a		Planchador/a doméstico/a	
Limpiador/a doméstico/a			
CNO-11		CIUO-08	
9221 Limpiadores en seco a mano y afines		9121 Lavaderos y planchadores manuales	
OCUPACIONES ESCO AFINES			
Correspondencia exacta		Lavaderos y planchadores manuales	