


PEONES DE LA INDUSTRIA METALÚRGICA Y FABRICACIÓN DE PRODUCTOS METÁLICOS

1. MISIÓN Y FUNCIONES

 **MISIÓN** Los obreros de fábrica ayudan a los operadores de máquinas y ensambladores de productos metálicos. Limpian las máquinas y las áreas de trabajo y aseguran que los suministros y materiales se repongan.

FUNCIONES

Transportar mercancías, materiales, equipos y otros artículos a las áreas de trabajo, y retirar piezas terminadas.	Limpiar los bloqueos de las máquinas y limpiar maquinaria, equipos y herramientas.
Cargar y descargar vehículos, camiones y carretillas.	Llevar a cabo una clasificación manual de productos o componentes.

2. COMPETENCIAS

COMPETENCIAS Y CONOCIMIENTOS TÉCNICO PROFESIONALES

CAPACIDADES Y COMPETENCIAS ESENCIALES

TRANSECTORIAL

Alimentar máquinas	Limpiar el suelo de un edificio
Colocar las herramientas adecuadas en máquinas	Limpiar superficies
Limpiar el equipo	Mantener la limpieza de la zona de trabajo
	Utilizar equipos de protección adecuados

CAPACIDADES Y COMPETENCIAS OPTATIVAS

TRANSECTORIAL

Alinear componentes	Resolver problemas operativos
Empaquetar mercancías	Trabajar con máquinas de forma segura
Levantar objetos pesados	Utilizar herramientas eléctricas

Manejar equipos industriales

Manejar máquinas para limpiar el suelo

Mantener máquinas

ESPECÍFICA DEL SECTOR

Almacenar la mercancía

Gestionar la recepción de materias primas

Manejar jeringas para engrasar

CONOCIMIENTOS ESENCIALES

Productos de limpieza	Técnicas de limpieza
Herramientas industriales	

CONOCIMIENTOS OPTATIVOS

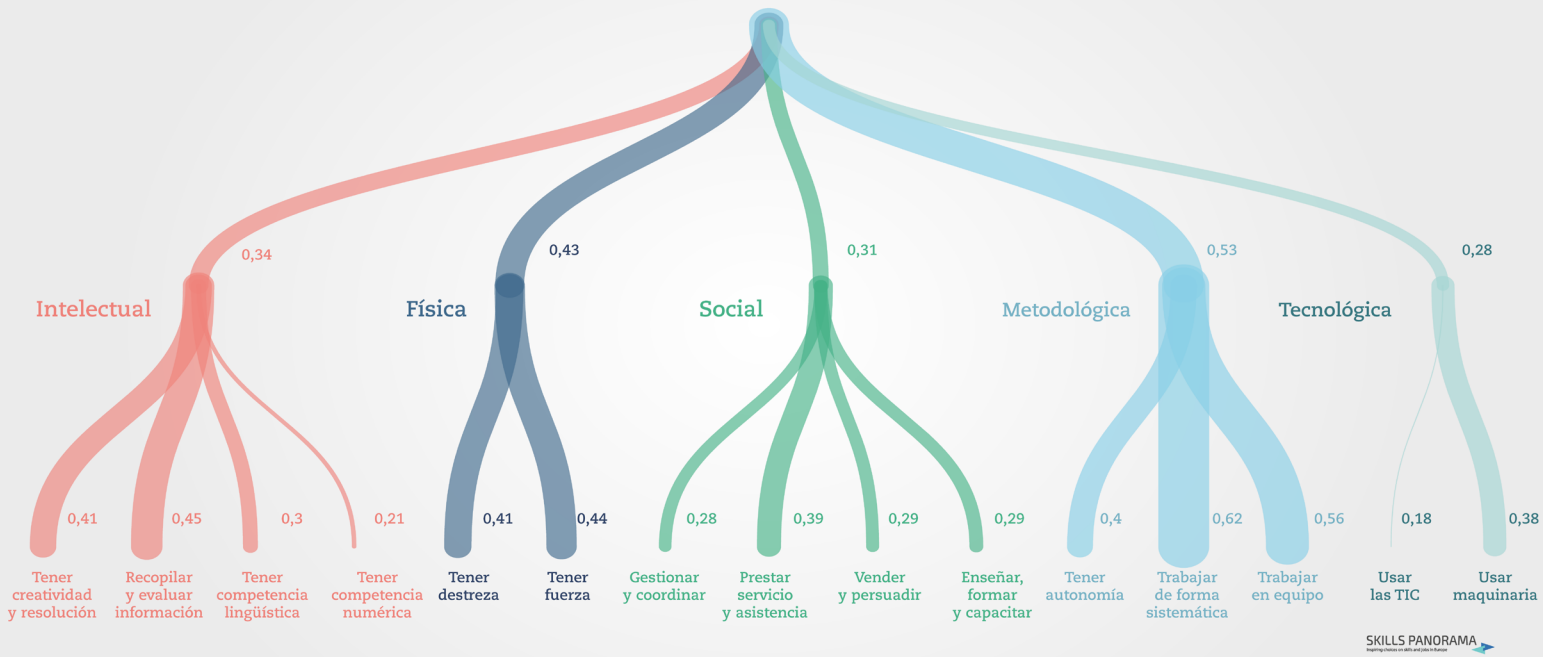
Normas de calidad

COMPETENCIAS TRANSVERSALES

[Eurofound](#) indica en una escala de 0-1 la importancia de las competencias transversales para el grupo ocupacional "peones".

Destacan las competencias **metodológicas y físicas**.

Concretamente, las competencias más importantes son: **prestar servicio y asistencia, autonomía y trabajar de forma sistemática y tener creatividad y resolución.**



SKILLS PANORAMA

COMPETENCIAS CLAVE



*Según Cedefop (Encuesta Europea sobre competencias y empleos)

DESTACA

Competencias **físicas y metodológicas**, trabajar de forma sistemática bajo las órdenes de un superior. Igualmente es necesario el **trabajo en equipo, la gestión del tiempo, la organización y el dinamismo**.

SE VALORA

Competencias técnicas ligadas al uso de **maquinaria** como el manejo de diferentes tipos de carretillas.

EN ESPAÑA

Destacan igualmente las competencias metodológicas, como capacidad de organización, **trabajar de manera rutinaria, planificar el tiempo** y técnicas ligadas al uso de **maquinaria específica**. Se valora la **polivalencia y versatilidad** para realizar tareas de diferentes puestos de mayor complejidad que los de peones, son tareas que se corresponden con perfiles mas técnicos que en la industria metalúrgica son muy demandados.

EN LA COMUNIDAD DE MADRID

3. FORMACIÓN Y EXPERIENCIA PROFESIONAL



CUALIFICACIÓN

Nivel 1

FME031_1 OPERACIONES AUXILIARES DE FABRICACIÓN MECÁNICA



FORMACIÓN PARA EL EMPLEO

Certificado de profesionalidad

FMEE0108 OPERACIONES AUXILIARES DE FABRICACIÓN MECÁNICA



FORMACIÓN PROFESIONAL REGLADA



FORMACIÓN UNIVERSITARIA

FAMILIA PROFESIONAL FABRICACIÓN MECÁNICA

Título profesional básico en fabricación y montaje

Título profesional básico en fabricación de elementos metálicos

Título profesional básico en instalaciones electrotécnicas y mecánica

OTRA FORMACIÓN COMPLEMENTARIA

Formación en prevención de riesgos laborales

PROFESIÓN REGULADA: NO

REQUERIMIENTOS MÍNIMOS DE FORMACIÓN Y EXPERIENCIA PROFESIONAL

FORMACIÓN

No se exige formación mínima.

EXPERIENCIA PROFESIONAL

En la mayoría de empresas no se exige experiencia previa si bien sí que se ha indicado como necesario en una minoría de ofertas consultadas. La formación, si existe, corre a cargo de la empresa.

4. CONDICIONES DE TRABAJO

RELACIÓN LABORAL Predomina la contratación temporal. Suma de varios contratos.

JORNADA LABORAL Predomina la jornada completa.

RETRIBUCIÓN A partir de 15.805,73€ brutos anuales (Peón/a, grupo 7) según Convenio colectivo 2018-2020 de Industria, Servicios e Instalaciones del Metal de la Comunidad de Madrid (tabla salarial de 2018). Según la Encuesta de estructura salarial 2014, el salario medio del grupo ocupacional 97 (Peones de las industrias manufactureras) en el Estado Español es 15.900 euros, oscilando entre 9.000 (percentil 10) y 22.900 (percentil 90).

UBICACIÓN ORGANIZATIVA Y PROMOCIÓN Este profesional ejerce su actividad por cuenta ajena en grandes, medianas y pequeñas empresas dedicadas a la fabricación y montaje de elementos metálicos mediante procedimientos de soldadura y calderería ligera, así como al montaje y mantenimiento de equipos eléctricos y electrónicos, siempre bajo la supervisión de un titulado superior. La promoción va a estar ligada a la mejora de su cualificación y a la experiencia.

5. CONTEXTO

INFORMACIÓN SECTORIAL

FUERTE REESTRUCTURACIÓN

Nuevas tecnologías, robótica y procesos de innovación han obligado a ajustar la producción

INCREMENTO NIVEL DE COMPETITIVIDAD

Por la automatización y robotización de procesos, y empleo de sistemas de vigilancia y control. Asegura la calidad de los productos fabricados en España.

PEONES DE LA INDUSTRIA METALÚRGICA Y FABRICACIÓN DE PRODUCTOS METÁLICOS
Sector profesional: Industria del metal y automoción

NUEVAS COMPETENCIAS TÉCNICAS Y TRANSVERSALES

Metodologías de fabricación, metodologías de optimización de procesos productivos y procesos de innovación y sistemas de gestión.

PROFESIONALES MEJOR CUALIFICADOS

Para ganar competitividad.

Este sector tiene poco peso en la estructura empresarial de la Comunidad de Madrid:

EMPRESAS 4,3%

EMPLEO 3,4%

78% Son empresas pequeñas (2-9 trabajadores). El 58% de las empresas tiene más de 20 años de actividad.

Ha perdido peso desde 2015 cuando este grupo sectorial empleaba al 3,8% de los trabajadores de la Comunidad de Madrid.

La ocupación analizada empleó a menos del 5% de los trabajadores del sector.



MERCADO DE TRABAJO

El **grupo ocupacional 9** (Trabajos elementales) cuenta con 318.800 trabajadores en la Comunidad de Madrid en 2018 (EPA). El 68% son mujeres. El empleo en este grupo sigue una tendencia positiva desde 2013.

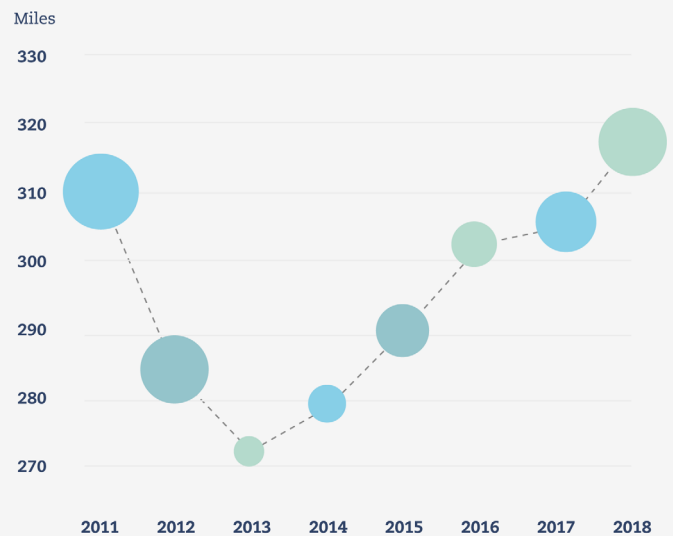
En 2018 **318.800 personas trabajadoras · 68% mujeres**



La **ocupación 97** (Peones de las industrias manufactureras) representa el 1% de los trabajadores de la Comunidad de Madrid en 2017 (Encuesta de Estructura Empresarial 2017). Ha crecido desde 2015, cuando abarcaba el 0,3%.

El perfil de la persona contratada es hombre, de nacionalidad española (80%), entre 30 y 45 años, y con estudios secundarios.

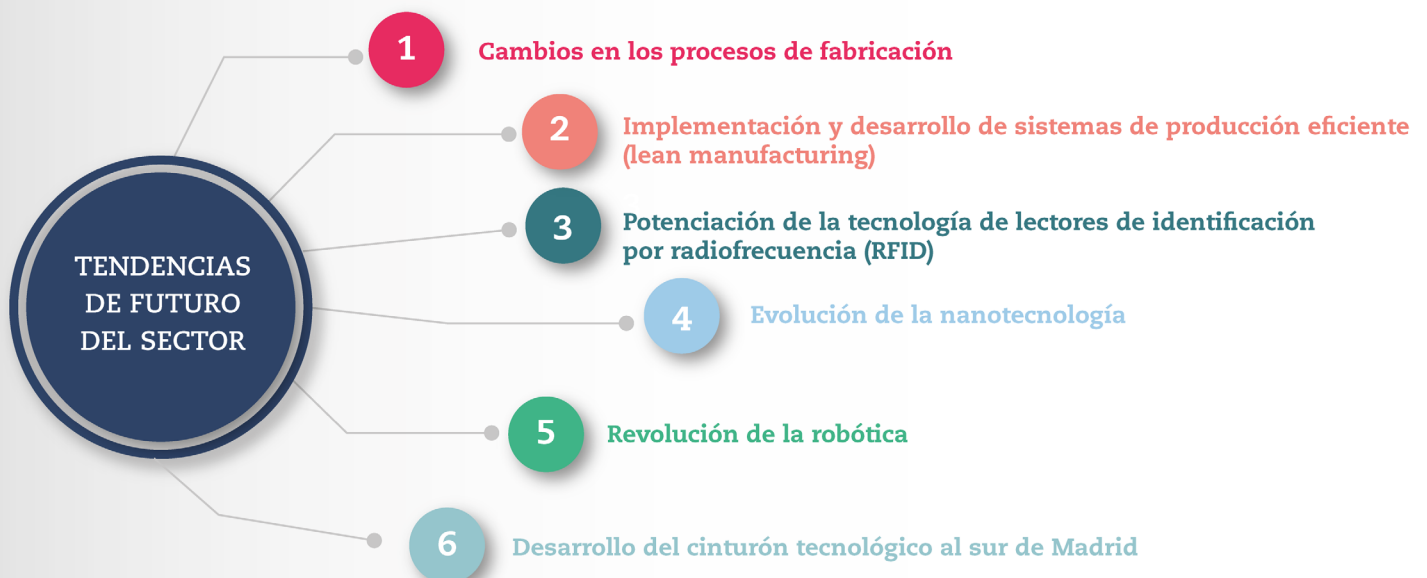
Los datos actualizados sobre demandantes de empleo, paro y contratación se pueden consultar [aquí](#).



Fuente: EPA | Instituto de Estadística, Comunidad de Madrid

PERSPECTIVAS DE FUTURO

A medio plazo las tendencias de futuro del sector son:



En términos de ocupación, las tendencias más relevantes para el desarrollo de las funciones y competencias de este profesional vienen marcadas por una mayor polivalencia y especialización. La pervivencia de este perfil en los talleres de reducidas dimensiones pasa por mejorar competencias

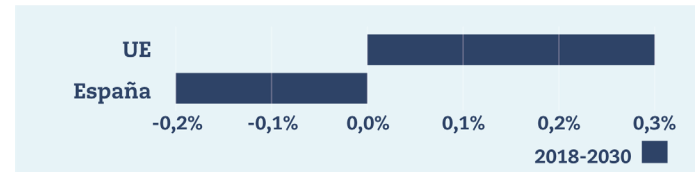
y poder asumir otras tareas más complejas.

Las competencias digitales ya son una necesidad ya que se exige que los trabajadores registren datos e información de la actividad cotidiana en los PC o en terminales que están a disposición de los trabajadores.

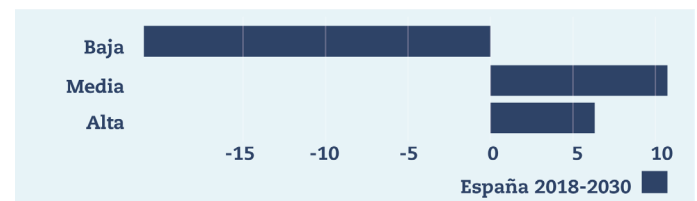
PERSPECTIVAS DE EMPLEO DE LA OCUPACIÓN

Cedefop realiza proyecciones cuantitativas de las tendencias futuras del empleo hasta 2030.

La proyección del grupo ocupacional “otros trabajadores de ocupaciones elementales” muestra una reducción de empleo del -0,2%, mayor al de la media de la Unión Europea que crecerá (en torno al 0,3%).



Fuente: Cedefop. Crecimiento del empleo (%)
Ocupación: Otros trabajadores de ocupaciones elementales. Período: desde 2018 hasta 2030

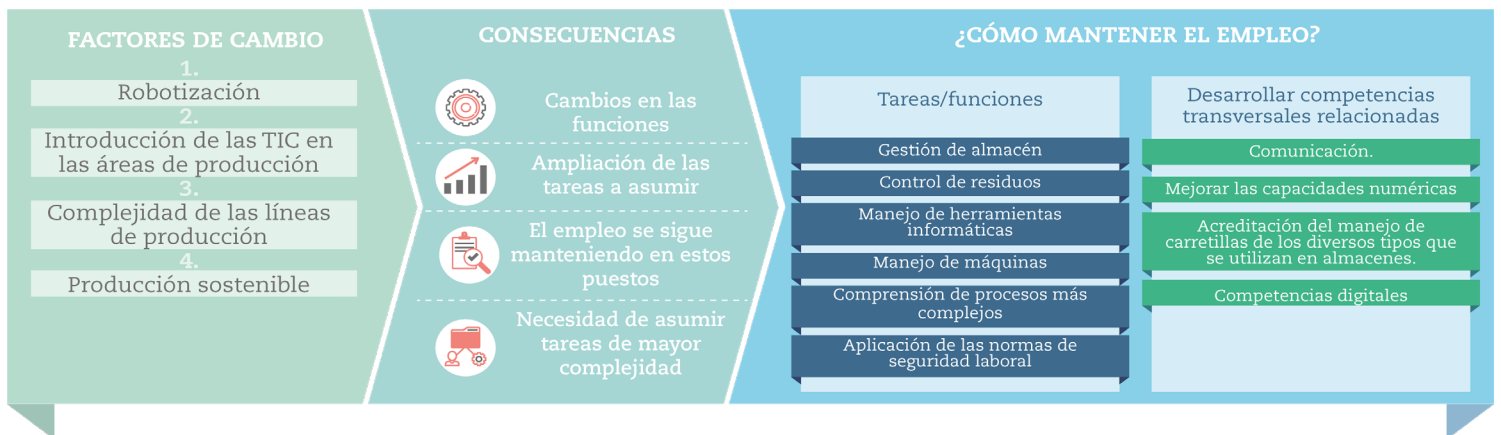


Fuente: Cedefop. Crecimiento del empleo (miles) por nivel de cualificación.
Ocupación: Otros trabajadores de ocupaciones elementales. Período: desde 2018 hasta 2030

Se prevé una pérdida, de alrededor de 3.249 empleos. La pérdida de empleo afectará a personas con nivel de cualificación baja.

Se pronostica ligero crecimiento del empleo en los niveles de cualificación media y alta.

TENDENCIAS DE CAMBIO EN LAS COMPETENCIAS DE LA OCUPACIÓN



La actividad en el sector debido a la incorporación de la robótica y de las tecnologías están haciendo de este sector un sector de alto valor donde las competencias requeridas son de nivel medio alto. Ello hace necesario que en España se adapten los sistemas de formación para proporcionar cualificación de mayor nivel para adquirir las competencias más demandadas en este sector.

Los profesionales que se demandan por las empresas son profesionales de nivel técnico siendo la presencia de peones algo residual en las empresas grandes, aunque en los pequeños talleres es una figura muy presente.

En las empresas grandes y muy especializadas el puesto de peón seguirá manteniéndose para la realización de ta-

reas muy limitados, de alimentación de máquinas, retirada de producto y transporte y almacenaje y limpieza de las áreas de trabajo. No obstante, incluso en las empresas grandes se prevé que este peón evolucione asumiendo tareas de mayor complejidad, para ello es necesario mejorar la cualificación y dotar a los profesionales de nuevas competencias.

La prevención de riesgos laborales son competencias que el trabajador debe mantener actualizadas, así como el manejo de carretilla y máquinas. Es importante conocer los diferentes tipos de máquinas utilizadas y mantener actualizada la acreditación de apto para el uso y manejo de esas maquinarias.

6. IDENTIFICACIÓN DE LA OCUPACIÓN

OCUPACIÓN		CÓDIGO SISPE	
Peones de la industria metalúrgica y fabricación de productos metálicos		97001113	
SECTOR		FAMILIA PROFESIONAL	
Industrias pesada y construcciones metálicas		Fabricación mecánica	
CNAE			
2511 Fabricación de estructuras metálicas y sus componentes			
OCUPACIONES SISPE AFINES			
<p>97001056 Peones de la industria de la alimentación, bebidas y tabaco</p> <p>97001104 Peones de la industria manufacturera, en general</p> <p>82091116 Montadores en líneas de ensamblaje de automoción</p> <p>97001122 Peones de la industria papelera</p>		<p>97001131 Peones de la industria química</p> <p>97001140 Peones de la industria textil</p> <p>98111024 Mozos de carga y descarga, almacén y/o mercado de abastos</p> <p>98111060 Peones del transporte, en general</p>	
OTRAS OCUPACIONES AFINES			
Peones de industrias manufactureras. Auxiliares de procesos automatizados.			
CNO-11		CIUO-08	
9700 Peones de las industrias manufactureras		9329 Peones de la industria manufacturera no clasificados bajo otros epígrafes	
OCUPACIONES ESCO AFINES			
Correspondencia cercana		Trabajador/a de fábrica	