


# REPONEDORES DE HIPERMERCADO

## 1. MISIÓN Y FUNCIONES

 **MISIÓN** Los reponedores de estantes almacenan mercancía en los estantes y áreas de visualización y mantienen el espacio de trabajo limpio y en orden en los supermercados y otras tiendas minoristas y mayoristas.

 **FUNCIONES**

Colocar los productos cuidadosamente en contenedores y estantes, y apilar productos voluminosos en los pisos.	Anotar lo que se ha vendido y sacar los bienes necesarios del almacén. Obtener artículos para clientes de estanterías o almacenes.
Llenar estantes con productos y asegurar que los productos con las fechas de vencimiento más tempranas estén en el frente de los estantes.	Dirigir a los clientes a la ubicación de los artículos buscados.
Eliminar los productos con fechas de vencimiento.	Recibir, abrir, desempacar e inspeccionar la mercancía dañada del fabricante o distribuidor.
Mantener el orden de la estantería y retirar el stock que pertenece a una ubicación diferente.	

## 2. COMPETENCIAS

### COMPETENCIAS Y CONOCIMIENTOS TÉCNICO PROFESIONALES

#### CAPACIDADES Y COMPETENCIAS ESENCIALES

**TRANSECTORIAL**

Observar la legislación relevante sobre salud, seguridad, higiene y otros relativa a las comidas

**ESPECÍFICAS DEL SECTOR**

Cambiar las etiquetas de las estanterías  
 Colocar las mercancías en las estanterías

Confirmar el precio indicado en las etiquetas de los productos en la tienda  
 Estimar la vida útil de los alimentos  
 Examinar los productos a la venta  
 Garantizar la seguridad del almacenado  
 Supervisar el nivel de las existencias

#### CAPACIDADES Y COMPETENCIAS OPTATIVAS

**TRANSECTORIAL**

Efectuar la rotación de existencias

**ESPECÍFICAS DEL SECTOR**

Mantener limpia la tienda

Ocuparse de los productos sensibles  
 Prevenir los robos en tiendas

#### CONOCIMIENTOS ESENCIALES

#### CONOCIMIENTOS OPTATIVOS

Características del producto  
 Características del servicio

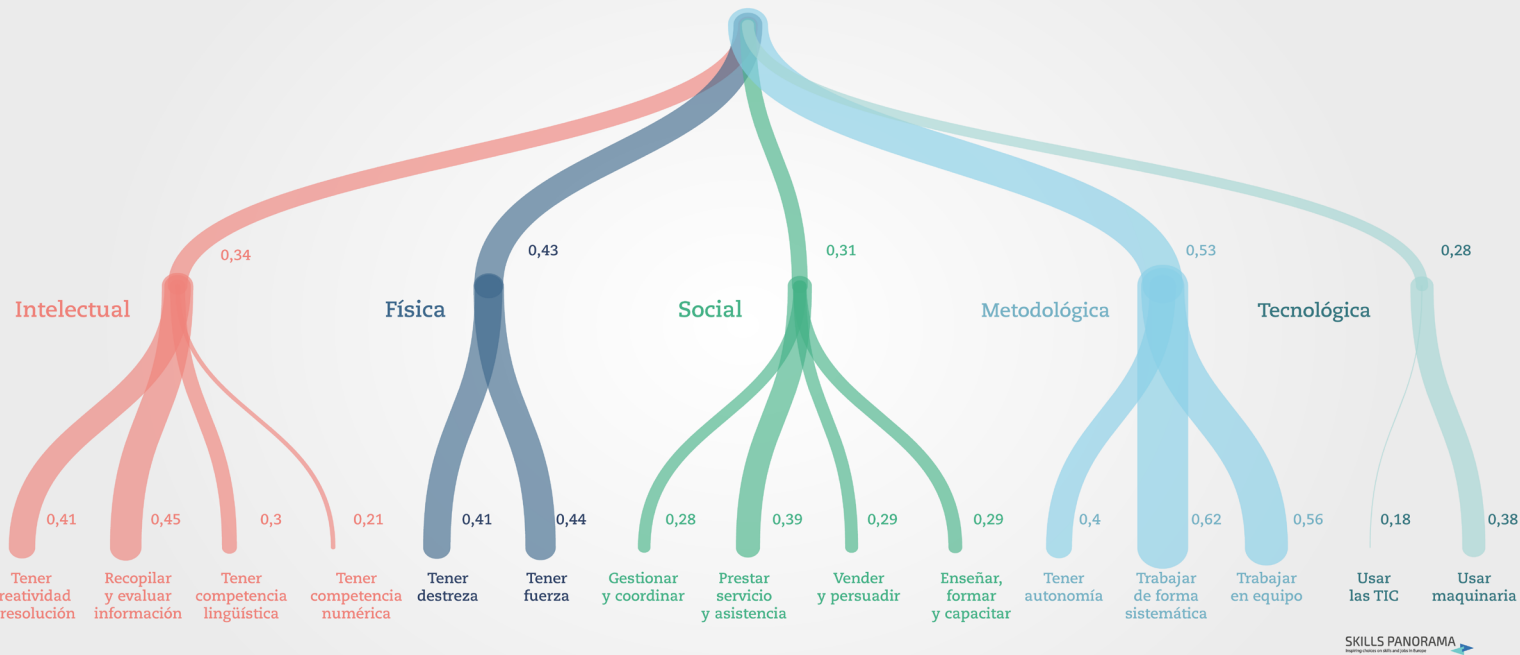
Principios de comunicación  
 Principios del trabajo en equipo

## COMPETENCIAS TRANSVERSALES

Eurofound indica en una escala de 0-1 la importancia de las competencias transversales para el grupo ocupacional "peones".

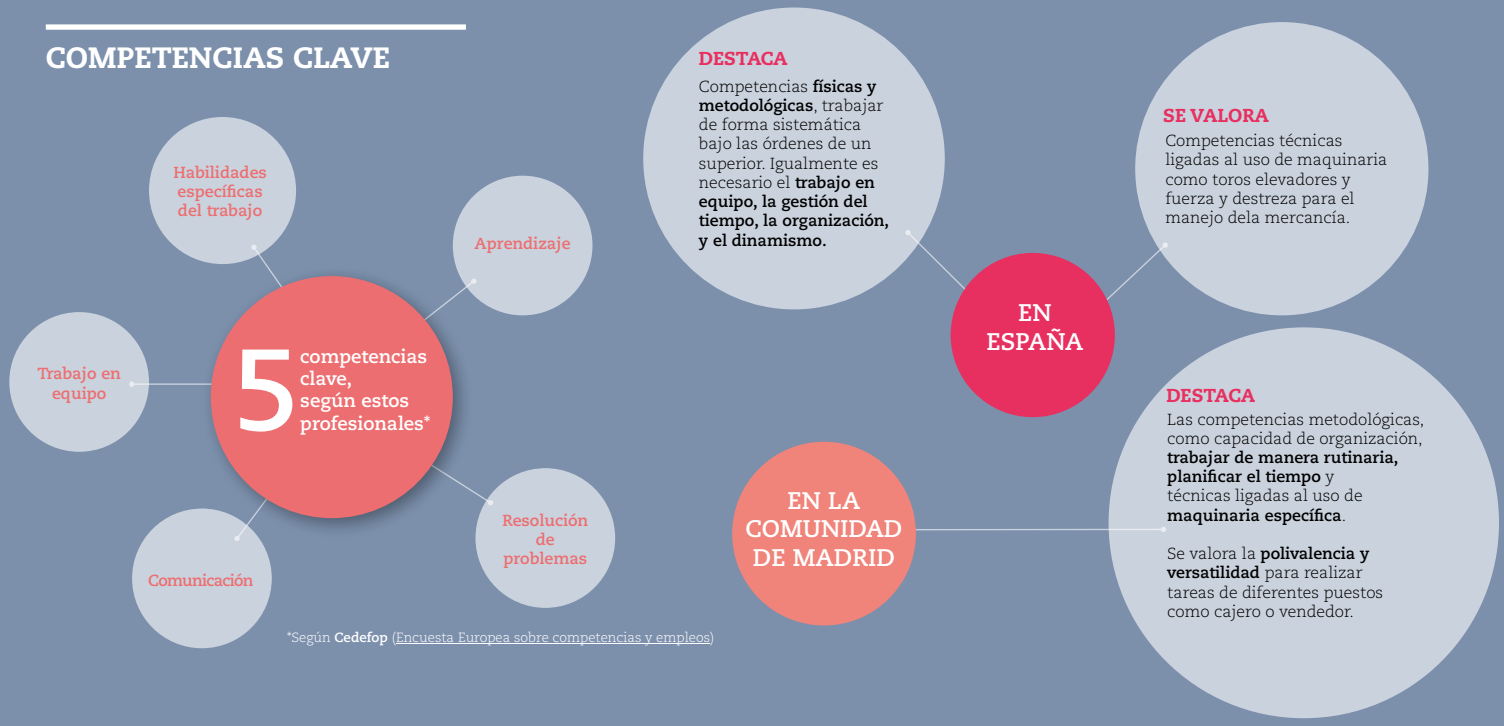
Destacan las competencias **metodológicas y físicas**.

Concretamente, las competencias más importantes son: **prestar servicio y asistencia, autonomía y trabajar de forma sistemática, tener creatividad y resolución, tener fuerza y destreza y uso básico de TIC.**



SKILLS PANORAMA

## COMPETENCIAS CLAVE



\*Según Cedefop (Encuesta Europea sobre competencias y empleos)

### 3. FORMACIÓN Y EXPERIENCIA PROFESIONAL



#### CUALIFICACIÓN

Nivel 1  
COM412\_1 Actividades auxiliares de comercio



#### FORMACIÓN PARA EL EMPLEO

Certificado de profesionalidad  
COMT0211 ACTIVIDADES AUXILIARES DE COMERCIO



#### FORMACIÓN PROFESIONAL REGLADA

FAMILIA PROFESIONAL COMERCIO Y MARKETING  
Título Profesional Básico en Servicios Comerciales



#### FORMACIÓN UNIVERSITARIA



#### OTRA FORMACIÓN COMPLEMENTARIA



#### PROFESIÓN REGULADA: NO

### REQUERIMIENTOS MÍNIMOS DE FORMACIÓN Y EXPERIENCIA PROFESIONAL

#### FORMACIÓN

No suele exigirse formación mínima.

#### EXPERIENCIA PROFESIONAL

En general no se exige experiencia previa. La formación específica, cuando se imparte, corre normalmente a cargo de la empresa.

### 4. CONDICIONES DE TRABAJO



#### RELACIÓN LABORAL

Predomina la contratación temporal con contratos de menos de tres meses.



#### JORNADA LABORAL

Predomina ligeramente la jornada parcial.



#### RETRIBUCIÓN

A partir de 13.300 € brutos anuales (salario mínimo interprofesional), Según Convenio Colectivo de del Sector de Comercio de Alimentación (2017-2020) y a partir de 13.300 según el Convenio Colectivo del Comercio Vario de la Comunidad de Madrid.

Según la Encuesta de estructura salarial 2014, el salario medio del grupo ocupacional 98 (Peones del transporte, descargadores y reponedores) en el Estado Español es 15.300 euros, oscilando entre 7.000 (percentil 10) y 24.300 (percentil 90).



#### UBICACIÓN ORGANIZATIVA Y PROMOCIÓN

Se ubica en establecimientos comerciales siguiendo las instrucciones recibidas y bajo la supervisión directa de un superior.

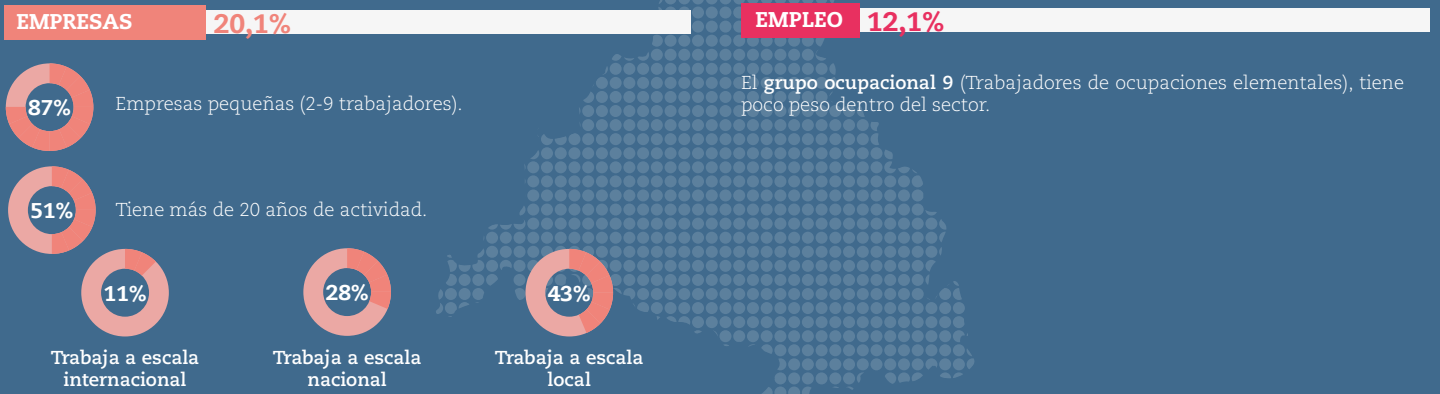
La vía de promoción más común es como dependiente en general.

## 5. CONTEXTO

### INFORMACIÓN SECTORIAL



Esta ocupación se encuadra en el sector del Comercio, que tiene un gran peso en la estructura empresarial de la Comunidad de Madrid:



### MERCADO DE TRABAJO

El **grupo ocupacional 9** (Ocupaciones elementales) cuenta con 318.000 trabajadores en la Comunidad de Madrid en 2018 (EPA). El **68%** son mujeres. El empleo en este grupo sigue una **tendencia creciente** desde 2013.

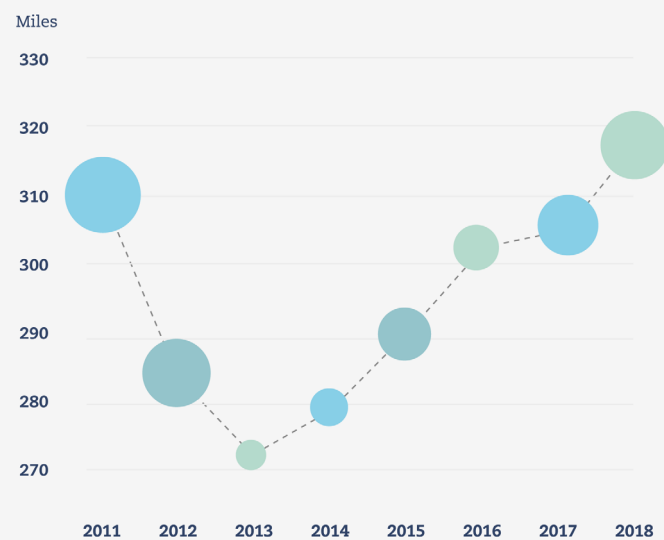
En 2018 **318.000** personas trabajadoras · **68% mujeres**



La **ocupación 9820** representan menos del 5% de los trabajadores del sector según (Encuesta de Estructura Empresarial 2017).

El **perfil de la persona contratada** es hombre, de nacionalidad española, menor de 44 años y con estudios secundarios.

Los datos actualizados sobre demandantes de empleo, paro y contratación se pueden consultar [aquí](#).



Fuente: EPA | Instituto de Estadística, Comunidad de Madrid

## PERSPECTIVAS DE FUTURO

A medio plazo las tendencias de futuro del sector son:



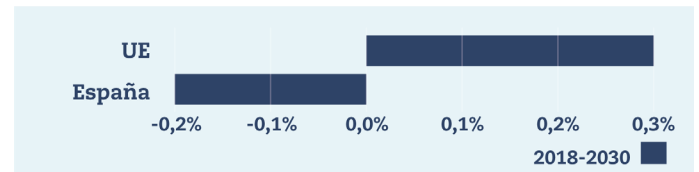
En términos de **ocupación**, la **mecanización** y **digitalización** de los **procesos de reposición** hará disminuir el número de empleos y será necesario adquirir las competencias técnicas para el manejo de las nuevas máquinas. Se espera

una creciente presencia de **formatos comerciales híbridos** (fusión de dos o más conceptos comerciales en un mismo espacio) por lo que el **perfil del reponedor** deberá ser cada vez más versátil y polivalente.

## PERSPECTIVAS DE EMPLEO DE LA OCUPACIÓN

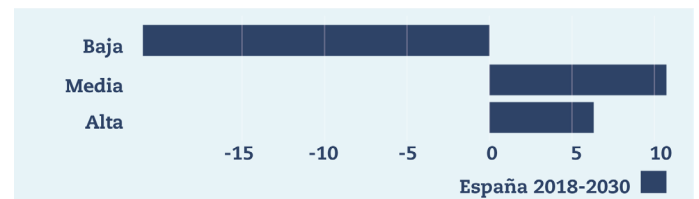
**Cedefop** realiza proyecciones cuantitativas de las tendencias futuras del empleo hasta 2030.

La proyección del grupo ocupacional “**otros trabajadores de ocupaciones elementales**” muestra una reducción de empleo del -0,2%, mayor al de la media de la Unión Europea que crecerá (en torno al 0,3%).



Fuente: Cedefop. Crecimiento del empleo (%)  
Ocupación: Otros trabajadores de ocupaciones elementales. Período: desde 2018 hasta 2030

Se prevé una **pérdida, de alrededor de 3.200 empleos**. La pérdida de empleo afectará a personas con nivel de **cualificación baja**.

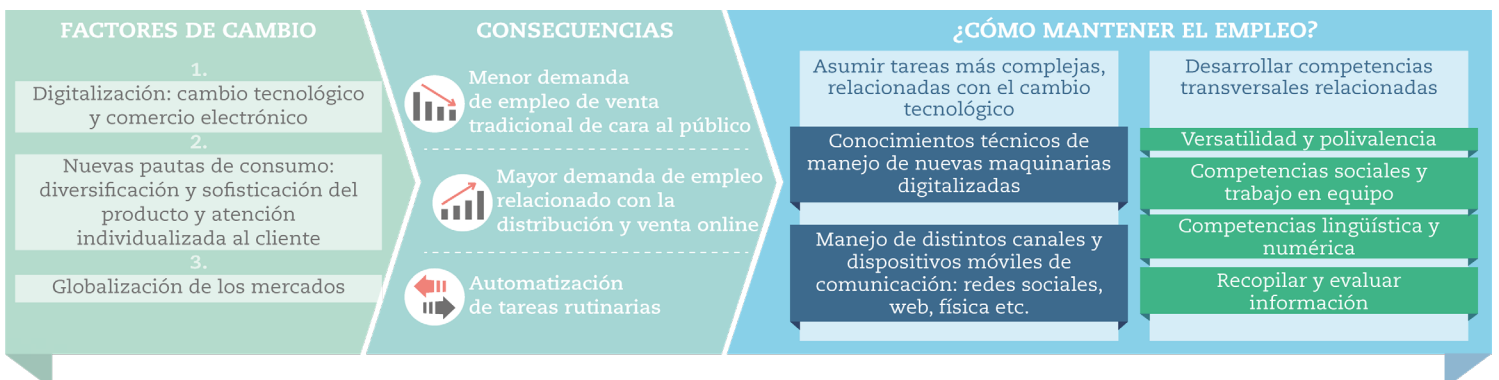


Fuente: Cedefop. Crecimiento del empleo (miles) por nivel de cualificación.  
Ocupación: Otros trabajadores de ocupaciones elementales. Período: desde 2018 hasta 2030

Se pronostica un crecimiento moderado del empleo en los niveles de cualificación **media y alta**.

No obstante, se estima que en este periodo se **reemplazarán algo más de 100.000 trabajadores** por jubilación u otros motivos.

## TENDENCIAS DE CAMBIO EN LAS COMPETENCIAS DE LA OCUPACIÓN



Se prevé que los reponedores experimenten **presiones en el empleo y cambios relevantes en las competencias** requeridas en los próximos años.

Las competencias demandadas han cambiado considerablemente en los últimos años debido fundamentalmente a la digitalización, que conlleva **cambio tecnológico y comercio electrónico**. Estos cambios se ven **acelerados en un contexto de globalización de los mercados**. Se espera que estos factores continúen remodelando las competencias, funciones y tareas de esta ocupación a medio plazo.

La innovación tecnológica en maquinaria conlleva una transformación de las tareas de reposición, que serán cada vez menos manuales y más mecanizadas. Será por tanto

necesario adquirir las competencias técnicas y digitales necesarias para el **manejo de la nueva maquinaria**.

El crecimiento del comercio electrónico va a exigir un **aumento de profesionales que dominen las TIC, redes sociales y técnicas de comercio electrónico** para recibir información a través de múltiples canales. Para ello se requiere dominio a nivel usuario de TIC, redes sociales y dispositivos electrónicos portátiles.

Seguirán siendo importantes las **competencias sociales** relacionadas con la comunicación y el trabajo en equipo. Así como las competencias **intelectuales** como **recopilar y evaluar informaciones** básicas.

## 6. IDENTIFICACIÓN DE LA OCUPACIÓN

OCUPACIÓN		CÓDIGO SISPE	
Reponedores de hipermercado		98201011	
SECTOR		FAMILIA PROFESIONAL	
Comercio		Comercio y marketing	
CNAE			
46 Comercio al por mayor e intermediarios del comercio, excepto de vehículos de motor y motocicletas			
47 Comercio al por menor, excepto de vehículos de motor y motocicletas			
OCUPACIONES SISPE AFINES			
94331026 Repartidores a domicilio a pie o en vehículo no motorizado		97001010 Embaladores-empaquetadores-etiquetadores, a mano	
OTRAS OCUPACIONES AFINES			
Preparador/a de pedidos			
Auxiliar de dependiente de comercio			
CNO-11		CIUO-08	
9820 Reponedores		9334 Reponedores de estanterías	
OCUPACIONES ESCO AFINES			
Correspondencia exacta		Reponedor/reponedora	