

XIII FERIA DE EMPLEO PARA PERSONAS CON DISCAPACIDAD DE LA COMUNIDAD DE MADRID

23 y 24 de noviembre 2022

De 10 a 19h | IFEMA. Pabellón 1

#buscamostalento



GUÍA DE
ENTIDADES
Y EMPRESAS

BUSCAMOS TU TALENTO



Unión Europea
Fondo Social Europeo
"El FSE invierte en tu futuro"



www.empleoydiscapacidad.com
MÁS INFORMACIÓN EN EL TELÉFONO 012



Comunidad
de Madrid

CONSEJERÍA DE ECONOMÍA, HACIENDA Y EMPLEO

Consejero de Economía, Hacienda y Empleo
Javier Fernández-Lasquetty y Blanc

Viceconsejero de Empleo
Alfredo Timermans del Olmo

Directora General del Servicio Público de Empleo
María Belén García Díaz

ELABORACIÓN ZYL, TECNOLOGÍA, CONSULTORÍA E INVERSIONES, S.L.

Guía de Empresas y Entidades. XIII Feria de Empleo para personas con discapacidad
Consejería de Economía, Hacienda y Empleo
© Comunidad de Madrid, 2022

Edita
Dirección General del Servicio Público de Empleo
Vía Lusitana, 21. 28025 Madrid. Tel.: 91 580 54 00
areaestudios.sepecm@madrid.org

Edición: 2022

Soporte y formato de edición: publicación en línea en formato pdf
Publicado en España - Published in Spain



CONSEJERÍA DE ECONOMÍA, HACIENDA Y EMPLEO 4

CONSEJERÍA DE FAMILIA, JUVENTUD Y POLÍTICA SOCIAL 6

ENTIDADES PROMOTORAS

Agencia para el Empleo Madrid	8
Apple	10
Astrazeneca	12
Cermi Comunidad de Madrid	14
Cruz Roja	16
Fundación Adecco	18
Fundación Universia	20
Grupo Integra CEE	22
Grupo Osga	24
Grupo Social ONCE	26
Inserta Empleo	28
Leroy Merlin	30
Makro España	32
Sanitas	34

ENTIDADES PARTICIPANTES

Afanas	38
Aldaba CEE	40
Alight Solutions	42
Armonia	44
Asociación Cadelpa	46
Asociación SER	48

Ávoris Corporación Empresarial	50	Ineco.....	140
Banco de España.....	52	Isdefe.....	106
Bureau Veritas	54	Iveco Group.....	108
Carrefour	56	Kuehne+Nagel	110
CEE Intress.....	58	Michael Page & Page Personnel.....	112
CEESUR Integración	60	Norauto.....	150
COCEMFE	62	Onda Madrid	141
Codere.....	64	Primark	116
ContrataTEA	66	Procter & Gamble.....	146
Cycle Grupo Social	68	Quental Technologies S.l.	36
Dell Technologies.....	70	Residencia Para Mayores Altagracia ...	118
Electrolux España.....	72	Sacyr	120
Endesa	74	Samsic.....	122
Engie España	76	Savills	124
Epam Spain	78	Seringlobal	126
Fundación A La Par.....	142	Sopra Steria.....	128
Fundación Eurofirms	80	Stylepack.....	130
Fundación Goodjob.....	82	Transcom.....	132
Fundación Inclusión Y Diversidad.....	84	Triangle Servicios Auxiliares	134
Fundación Juan XXIII	86	Ugt Madrid	114
Fundación Nortempo.....	88	Wonest Social.....	136
Fundación Randstad	90	Zauma Inclusión y Diversidad.....	138
Garrigues.....	144	Zenit Logistics	148
Gempleo.....	92		
Grumaser.....	94		
Grupo Azvi.....	96		
Grupo Envera	98		
Grupo Eulen	100		
Guidewire Software	102		
Ibermática Social.....	104		

CONSEJERÍA DE ECONOMÍA, HACIENDA Y EMPLEO



Comunidad
de Madrid

CONSEJERÍA DE ECONOMÍA,
HACIENDA Y EMPLEO

La Consejería de Economía, Hacienda y Empleo con el objetivo de apoyar la creación de empleo y mejorar la cualificación de los trabajadores, implementa diversas líneas de actuación con presencia en la feria:

RED DE OFICINAS DE EMPLEO - VISITA TU OFICINA DE EMPLEO

Se ofrece un servicio público y gratuito, con una atención especializada para cada persona en búsqueda o mejora de empleo. En toda la red

de oficinas de Madrid, nuestros técnicos de Orientación Laboral con formación experta realizan apoyos individualizados en la búsqueda de empleo.

Se ayuda a promover tu carrera profesional, mejorar tu empleabilidad a través de cursos de formación para el empleo, facilitar la contratación o a dirigirse al autoempleo.

A través de un diagnóstico de necesidades, se brinda un servicio con atención personal especializada y centrada en cada caso particular. Y se hace posible:

1. Trabajando cada perfil identificando habilidades, competencias, formación, experiencia, intereses personales y situación familiar.
2. Diseñando itinerarios individualizados con propuestas de actuación concretas para conseguir el empleo idóneo.
3. Y acompañando en la transición laboral de manera muy personal.

Nos emple@mos para emple@rte.

APOYO AL EMPLEO Y A LA INTEGRACIÓN LABORAL

Se gestionan programas de ayudas y subvenciones en materia de promoción y programas de empleo e integración laboral, con el objeto de favorecer el acceso al empleo estable y de calidad fomentando la contratación, y de mejorar la empleabilidad y activar a las personas desempleadas para su incorporación al mercado de trabajo a través de programas de formación en alternancia con el empleo.

Estas ayudas pretenden promocionar el empleo especialmente de aquellos desempleados más desfavorecidos en el acceso al mercado laboral como son los jóvenes, los mayores de 45 años o las mujeres, así como la integración laboral de personas con discapacidad y de aquéllas que se encuentren en situación o con riesgo de exclusión social. En esta feria informamos de manera más especializada en ayudas a la integración laboral de las personas con discapacidad.

Para participar en los programas o poder ser destinatarias de las ayudas, las personas desempleadas deben inscribirse como demandantes de empleo en la red de Oficinas de Empleo de la Comunidad de Madrid.

AUTÓNOMOS Y EMPRENDIMIENTO

Se pone a tu disposición un conjunto de recursos y medidas para ayudarte a hacer realidad tu proyecto empresarial, a través de las siguientes iniciativas:

- Información y asesoramiento para emprendedores.
- Ayudas al emprendimiento colectivo: para la creación o incorporación a cooperativas de trabajo asociado y sociedades laborales.
- Ayudas al emprendimiento individual: para la creación de nuevas empresas y para la incorporación de socios a empresas ya constituidas.
- Ayudas a autónomos.
- Plan RE, atención a empresas en dificultades.
- Programa de locales para emprendedores.
- Fomento y ayudas a la Responsabilidad Social de las Empresas.

Instituto Regional de Seguridad y Salud en el Trabajo (IRSST)

El Instituto Regional de Seguridad y Salud en el Trabajo tiene como objetivo reducir la siniestralidad laboral de la Comunidad de Madrid, así como colaborar con empresarios, trabajadores y demás agentes que participan en el mundo del trabajo, para crear una cultura preventiva que consiga mejorar las condiciones de seguridad y salud en el mismo.

Para ello, se realizan acciones formativas, se investigan y analizan los accidentes de trabajo y sus causas, se asesora a entidades, organizaciones y asociaciones de empresas y trabajadores y se realizan toda una serie de actuaciones encaminadas a conseguir el objetivo último, que es una seguridad y salud laboral máximas y una óptima calidad en las condiciones de trabajo en la región.





El programa "EMPLEA TU CAPACIDAD" de la Consejería de Familia, Juventud y Política Social, cofinanciado por el Fondo Social Europeo, agrupa una serie de actuaciones dirigidas a favorecer el acceso y la participación autónoma de las personas con discapacidad en el mercado laboral.

Gestionado por la Dirección General de Atención a Personas con Discapacidad, el programa ofrece respuestas diversas para las distintas necesidades de apoyo. El punto de partida es la orientación centrada en la persona que se realiza en las Áreas de Orientación Formativo-Laboral de los Centros Base de Valoración y Orientación de personas con discapacidad.

El personal técnico de estas Áreas asesora a cada persona en la toma de decisiones para el diseño y desarrollo de su propio itinerario de inserción profesional. Se trata de favorecer sus intereses profesionales, así como facilitar el ajuste entre las capacidades y las competencias de las personas interesadas, con los requerimientos de las posibles ofertas de empleo para promover su inclusión socio-laboral y realización personal.

El programa se dirige también a las empresas, asesorándolas respecto al potencial humano y las ventajas de contratar a personas con discapacidad, junto con fórmulas para conseguir que cada contratación alcance los objetivos del puesto.

Los principales recursos y servicios de este programa son:

- **Áreas de Inserción Laboral de los Centros Ocupacionales de Formación, Oportunidades e Inserción Laboral (COFOIL)**

Estos centros están dirigidos a personas con discapacidad intelectual y están concebidos como un espacio prelaboral, por lo que, además de desarrollar servicios de apoyo personal y social, cuentan con un Área de Inserción Laboral, cofinanciada por el Fondo Social Europeo.

En las Áreas de Inserción Laboral las personas participantes se benefician de un Programa de Atención Individualizado, en función de sus objetivos y su nivel de autonomía, que tiene como objetivo desarrollar un itinerario personalizado de empleo que contemple diferentes actuaciones tales como: prácticas, voluntariado, formación interna o externa, empleo ordinario y empleo protegido.

- **Centros de Rehabilitación Laboral (CRL)**

Los Centros de Rehabilitación Laboral están dirigidos a personas con enfermedad mental que hayan alcanzado un buen nivel de autonomía.

Ofrecen programas de atención individualizados, cofinanciados por el Fondo Social Europeo, para ayudar a recuperar o adquirir hábitos y capacidades laborales y para dar apoyo en el acceso a un empleo y el mantenimiento del mismo.

- **Servicios de Provisión de Apoyos a la Inclusión Sociolaboral de Personas con Discapacidad Intelectual (SERPAIS).**

Los Servicios de Provisión de Apoyos para la Inclusión Sociolaboral persiguen la inclusión social y la participación en el mercado laboral ordinario de personas con discapacidad intelectual ligera o moderada o inteligencia límite a partir de un sistema personalizado de apoyos.

Están cofinanciados por el Fondo Social Europeo y se accede a ellos por derivación desde las Áreas de Orientación Profesional de los Centros Base de Valoración y Orientación a personas con discapacidad.

Los SERPAIS extienden la metodología del empleo con apoyo (entrenamiento para el desempeño en el propio puesto de trabajo con ayuda de un preparador laboral) a otros ámbitos personales, sociales y comunitarios, colaborando con las familias en la consecución de las metas de cada participante.

- **Aulas de Apoyo a la Inclusión Sociolaboral para Personas con Discapacidad.**

Las Aulas se diseñan para ajustarse a las características personales y sociales de grupos específicos, ya sea por el tipo de discapacidad (personas con discapacidad física, personas con discapacidad intelectual límite y necesidades de apoyo intermitente, etc.) o por circunstancias vitales (personas jóvenes con discapacidad que han finalizado recientemente la etapa de escolarización reglada, personas con discapacidad en el ámbito rural, etc.).

Ofrecen a los participantes un abanico de talleres durante un periodo formativo de varios meses.

- Intervención de carácter grupal e individual.
- Sensibilización y asesoramiento a las empresas en la incorporación de personas con discapacidad a su organización.
- Acompañamiento en la incorporación y seguimiento de las inserciones.

- **Proyectos en colaboración con entidades sin ánimo de lucro.**

La Consejería de Familia, Juventud y Política Social colabora con la iniciativa social en la puesta en marcha de actuaciones dirigidas a la inclusión sociolaboral de personas con discapacidad. Para ello convoca ayudas cofinanciadas por el Fondo Social Europeo en el marco del Programa Operativo de la Comunidad de Madrid (2014-2020).

Las actuaciones objeto de subvención se dirigen a favorecer el acceso de las personas con discapacidad al mercado laboral y, de acuerdo a las bases reguladoras, pueden ser de dos tipos:

- Itinerarios integrados de inserción
- Servicios de acompañamiento y apoyo

La Consejería de Familia, Juventud y Política Social es el órgano superior de la Comunidad de Madrid encargado de la coordinación, la dirección y la ejecución de las políticas del Gobierno regional en materia de cohesión e inclusión social. En la atención a personas con discapacidad su prioridad es la igualdad de derechos y oportunidades, a través de la configuración de un contexto social en el que no existan obstáculos y que permita disfrutar a las personas con discapacidad de una vida plena e independiente, en igualdad de condiciones con el resto de la ciudadanía y mediante la aplicación de los principios de atención integral, coordinación y participación.

La Estrategia Madrileña de Atención a Personas con Discapacidad, promovida por esta Consejería, señala, además, que la formulación de las distintas líneas de acción y medidas están orientadas por un conjunto de principios cuyo referente fundamental es la Convención de los Derechos de las Personas con Discapacidad de Naciones Unidas, pudiéndose citar como más relevantes los siguientes:

- Autonomía individual, autodeterminación e independencia
- Igualdad de oportunidades y no discriminación
- Inclusión social
- Sensibilización
- Calidad de vida
- Protección de los grupos más vulnerables
- Accesibilidad universal



CONTACTA

<https://aemadrid.es/>
Paseo de los Pontones, 10

CONÓCENOS

En la Agencia para el Empleo del Ayuntamiento de Madrid ofrecemos:

1. Orientación laboral.
2. Cursos de formación.
3. Ofertas de empleo.
4. Apoyo al autoempleo.

Somos agencia de colocación autorizada nº 1300000002.

Servicio gratuito, con acompañamiento personalizado a lo largo de todo el proceso para que consigas trabajo.

Ahora puedes registrarte en SALTA (saltaempleo.madrid.es), una nueva oficina virtual donde no solo podrás evaluar tu nivel de empleabilidad, sino que también tendrás acceso online a todos nuestros servicios y siempre bajo supervisión permanente por parte de nuestro personal técnico.

INFORMACIÓN SOBRE PERFILES BUSCADOS:

Por sectores, el perfil de personal más demandado por las empresas colaboradoras de la Agencia para el Empleo de Madrid:

- Administración.
- Industria Alimentaria.
- Almacén, distribución y logística.
- Comercio y Comercio electrónico.
- Restauración.
- Servicios socioculturales y a la comunidad. Atención a la dependencia.
- Sanidad.
- Personal de limpieza.
- Operarios de industria manufacturera.
- Mantenedores de edificios / Oficios.
- Nuevas tecnologías de la comunicación y la información.
- imagen personal2.

¿BUSCAS TRABAJO?
¿QUIERES REORIENTAR TU
CARRERA PROFESIONAL O
MEJORAR TU FORMACIÓN?
¡PODEMOS AYUDARTE!





CONTACTA

<https://www.apple.com/careers/es/>
Link para registrarse como candidatos:
<https://rebrand.ly/Retail-Feria-discapacidad-Madrid-2022>

CONÓCENOS

Somos un colectivo diverso de pensadores y creadores, que reinventamos continuamente lo que es posible. Y cada nuevo producto que inventamos, servicio que creamos o tienda que abrimos es el resultado de personas que trabajan juntas para fortalecer las ideas de los demás.

Eso sucede aquí porque cada uno de nosotros se esfuerza por lograr un objetivo común: crear las mejores experiencias para los clientes. Así que trae tu pasión, coraje y pensamiento original y prepárate para compartirlo.

Aquí es donde tu trabajo puede marcar la diferencia en la vida de las personas. Incluido el tuyo.

INFORMACIÓN SOBRE PERFILES BUSCADOS:

ESPECIALISTA:

Como Especialista, contribuyes a crear interés y expectación por nuestra marca, ofreces las soluciones más adecuadas y pones nuestros productos en las manos de los clientes. Entiendes que el objetivo del Apple Store es ofrecer a los usuarios una experiencia única. El primer paso es averiguar las necesidades de los clientes. Y, con el apoyo de los miembros del equipo de la tienda, satisfaces esas necesidades con el producto perfecto. Cada día es una nueva oportunidad de transformar a un visitante de la tienda en un cliente fiel de Apple.

ESPECIALISTA TÉCNICO:

Eres una pieza clave para que los clientes que han comprado nuestros productos saquen todo el partido a la tecnología de Apple. Trabajas en el Apple Store realizando tareas de asistencia y servicio técnico. Compartes lo que sabes y ofreces un nivel excepcional de asistencia, tanto si se trata de ayudar a los clientes a dar los primeros pasos con el Mac como si tienes que responder a sus preguntas sobre cualquier dispositivo Apple. Te sientes satisfecho cuando tu iniciativa y tus conocimientos mejoran la relación de los clientes con Apple.

En estos puestos puedes trabajar a jornada completa, a tiempo parcial o a tiempo parcial de manera temporal.





CONTACTA

www.astrazeneca.es
https://careers.astrazeneca.com/
Tel.: 900 200 444

CONÓCENOS

AstraZeneca es una compañía farmacéutica con más de 83.000 empleados a **nivel global**, con sede en Cambridge y opera en más de 100 países.

Nuestro negocio está organizado para cumplir con nuestras prioridades estratégicas de manera **sostenible**, apoyando la **innovación científica** continua y el éxito comercial. Nos centramos en el descubrimiento, desarrollo y comercialización de medicamentos en **Oncología y Hematología**, y **Biofarma**, para el tratamiento de enfermedades **cardiovasculares, renales y metabólicas**, enfermedades **respiratorias, inmunología y vacunas**.

En AstraZeneca, creemos firmemente que la ciencia está en el corazón de todo lo que hacemos. La ciencia puede cambiar la forma en la que vemos el mundo y cómo actuamos frente a las enfermedades que nos afectan. Confiamos en el potencial de las ideas y las perseguimos, solos y colaborando con otros, hasta que hayamos transformado el tratamiento de la enfermedad. AstraZeneca es un lugar donde la libertad de pensamiento y la creatividad alimentan nuestra determinación por marcar la diferencia a través de la ciencia.

El talento de los profesionales españoles y la alta calidad de su infraestructura han hecho que España sea líder a nivel europeo dentro de AstraZeneca en número de ensayos clínicos, con un equipo de más de 900 personas.

INFORMACIÓN SOBRE PERFILES BUSCADOS:

En AstraZeneca convertimos las ideas en medicamentos que cambian vidas. Trabajar aquí significa ser emprendedor, pensar en grande y trabajar juntos para hacer realidad lo imposible. Cada decisión que tomamos está basada en las posibilidades que la ciencia nos ofrece. Desde nuestros laboratorios hasta los departamentos de ventas o marketing, el equipo de AstraZeneca trabaja para potenciar que la ciencia cambie la vida de los pacientes.

Requisitos generales:

Licenciatura / Grado.

Experiencia laboral.

Informática nivel avanzado.

Manejo de herramientas digitales.

Inglés fluido.

Deseable: formación especializada en Ciencias de la Salud.

AstraZeneca es una empresa que promueve la igualdad de oportunidades. AstraZeneca tendrá en cuenta a todas las personas que reúnan el perfil para el puesto sin discriminación por motivos de discapacidad, sexo u orientación sexual, embarazo o periodo de maternidad/paternidad, raza u origen (nacional o étnico), edad, religión o creencias, identidad de género, estado civil o pareja de hecho y/o cualquier otra característica protegida por ley. AstraZeneca sólo emplea personas con permiso de trabajo en el país o países donde se anuncia la posición.

AstraZeneca



Todo nuevo
tratamiento
para los
pacientes
supone
esperanza

Dr. José Baselga



Conócenos y encuentra nuestras vacantes:

www.astrazeneca.es
careers.astrazeneca.com



CONTACTA

www.cermimadrid.org
 cermimadrid@cermimadrid.org
 Tel.: 915229265
 Móvil: 628024411
 C/ Prim, nº 3, 3ª Planta
 28004 MADRID

CONÓCENOS

El Comité de Entidades Representantes de Personas con Discapacidad de la Comunidad de Madrid, CERMI Comunidad de Madrid, nació en 1.999 como plataforma única de encuentro capaz de aportar valor añadido al movimiento social de la discapacidad, dotando a las personas con discapacidad de un único interlocutor para promover el cambio social.

En CERMI Comunidad de Madrid participan las principales organizaciones madrileñas de personas con discapacidad, que agrupan a más de 300 entidades que ofrecen servicios específicos de calidad, una estructura con más de 20.000 profesionales especializados y trabajando por y para las personas con discapacidad madrileñas.

Las entidades integradas se rigen por un principio de solidaridad y cooperación entre ellas, y, sobre todo, por su compromiso con los principios y fines del CERMI Comunidad de Madrid, es más fácil alcanzar un fin cuando se persigue de forma conjunta que cuando se hace de forma individual.

INFORMACIÓN SOBRE PERFILES BUSCADOS:

Las entidades que forman parte del CERMI Comunidad de Madrid expertas en recursos humanos (RRHH) demandan todo tipo de perfiles, al ser entidades que trabajan por la inclusión de todas las personas con discapacidad, hombres y mujeres, mayores de 18 años.

¿QUÉ OFRECEMOS?

A las personas demandantes de empleo:

- Orientación en la búsqueda de empleo.
- Acciones formativas con el fin de lograr su incorporación en el mercado laboral.
- Información y asesoramiento sobre oportunidades de empleo mediante un amplio catálogo de ofertas.
- Atención individualizada y especializada, mediante el diseño y seguimiento de itinerarios adaptados a las necesidades y al perfil de cada persona.
- Asesoramiento inicial y continuo por parte de un equipo profesional experto que resolverá sus dudas.

A las empresas:

- Aportación del material necesario para el adecuado desempeño de las funciones de la persona en el puesto de trabajo.
- Seguimiento periódico e interlocución para identificar las necesidades de la empresa y prevenir situaciones que puedan generar exclusión laboral.
- Selección de las personas candidatas idóneas para cada puesto de trabajo.
- Información, orientación y acompañamiento a la empresa en todo el proceso de contratación de la persona.
- Intermediación laboral y asesoramiento legal.
- Seguimiento en el puesto de trabajo de la persona contratada.



ENTIDADES DE CERMI COMUNIDAD DE MADRID



ASOCIDE Comunidad de Madrid

C/ Prim, nº 3, 3ª Planta, Despacho 308
 28004 Madrid
 Teléfono: 91.521.38.38
 E-mail: comunidaddemadrid@asocide.org
 Página Web: <http://www.asocide.org/delegaciones-territoriales/asocide-madrid/>



FEDER

Avda. Ciudad de Barcelona, nº 108. E.2 Bajo D
 28007 Madrid
 Teléfono: 91.501.83.35
 E-mail: info@plenamadrid.org
 Página Web: www.plenamadrid.org



ASPACE Madrid

C/ Tabatinga, nº 11
 28027 Madrid
 Teléfono: 691 79 86 39 / Fax: 91.743.25.54
 E-mail: aspacemadrid@aspacemadrid.org
 Página Web: www.aspacemadrid.org



FEMADEN

Camino de Valderribas, nº 115
 28038 Madrid
 Teléfono: 91.477.22.35 (ext. 4)
 E-mail: formacionyempleo@aspaymmadrid.org
 Página Web: www.femaden.org



Autismo Madrid

C/ Costa Brava, nº 50
 28034 Madrid
 Teléfono: 91.013.30.95
 Email: info@autismomadrid.es
 Página Web: www.autismomadrid.es



FeSorCam

C/ Florestan Aguilar, nº 11, Bajo D
 28028 Madrid
 Teléfono: 91.725.37.57
 SMS: 672.07.05.07
 Fax: 91.726.38.43
 E-mail: forempleo@fesorcama.org
 Página Web: www.fesorcama.org



FAMMA - Ceceffe Madrid

C/ Galileo, nº 69, Bajo - Dcha.
 28015 Madrid
 Teléfono: 91.593.35.50
 Fax: 91.593.92.43
 E-mail: agenciadecolocacion@famma.org
 Página Web: www.famma.org



Plena Inclusion Madrid

Avda. Ciudad de Barcelona, nº 108. E.2 Bajo D
 28007 Madrid
 Teléfono: 91.501.83.35
 E-mail: info@plenamadrid.org
 Página Web: www.plenamadrid.org



Federación Salud Mental Madrid-UMASAM

C/ Poeta Esteban de Villegas 12, bajo izq.
 28014 Madrid
 Teléfono: 91.513.02.43
 E-mail: info@saludmentalmadrid.org
 Página Web: www.saludmentalmadrid.org



ONCE

C/ Prim, nº 3
 28004 Madrid
 Teléfono: 91.532.97.74
 E-mail: intlabom@once.es
 Página Web: www.once.es

SIGUENOS EN

Instagram

twitter

facebook

YouTube

LinkedIn



CONTACTA

www.talentocruzrojamadrid.com
www2.cruzroja.es
rrhhdesarrollo@cruzroja.es
ERIKA RODRÍGUEZ
Tel.: 91 532 55 55

CONÓCENOS

CRUZ ROJA ESPAÑOLA, fundada el 6 de julio de 1864, es una Institución humanitaria de carácter voluntario e interés público que tiene entre sus fines la difusión y defensa de los DDHH, el DIH, los Principios de Cruz Roja, y la atención a las personas y colectivos más vulnerables de nuestra sociedad. Todas las acciones de Cruz Roja van intrínsecamente vinculadas al cumplimiento de la Agenda 2030 de Desarrollo Sostenible. A través de la puesta en marcha de proyectos e iniciativas la Institución contribuye a respetar la dignidad de las personas y al cumplimiento de sus derechos; a mejorar su bienestar; garantizar su asistencia y resiliencia; proteger el medioambiente; prevenir desastres; promover la paz y la resolución de conflictos; y, en definitiva, a conseguir el bienestar de la Humanidad y del Planeta para la presente y futuras generaciones.

Cruz Roja Española está reconocida por el Comité Internacional de la Cruz Roja, es miembro de la Federación Internacional de Sociedades de la Cruz Roja y de la Media Luna Roja y forma parte del Movimiento Internacional de la Cruz Roja y de la Media Luna Roja. Una red de solidaridad con presencia en casi todos los países del mundo.

INFORMACIÓN SOBRE PERFILES BUSCADOS:

Trabajar en Cruz Roja es diferente. Toda nuestra actividad y esfuerzo, se lleva a cabo para poder estar cada vez más cerca de las personas vulnerables. Somos una organización con más de 154 años de historia con un espíritu renovado día a día para poder ofrecer una mejor realidad a quienes más lo necesitan.

En Cruz Roja Española tienes la posibilidad de convertir tu pasión por ayudar a las personas en tu verdadera profesión. Estamos comprometidos por atraer el mejor talento a la organización, personas apasionadas, interesadas en desarrollar su carrera profesional en el área social ayudando a las personas más vulnerables.

Tenemos oportunidades para todas las personas que compartan esta pasión, tanto si eres estudiante, a través de nuestro Programa de Talento Joven, como profesional con experiencia (Programa de Atracción de Talento)

Los perfiles más demandados en estos momentos en Cruz Roja son:

- Trabajador Social con Idiomas.
- Administrativo/a Económico-Financiero.
- Psicólogo/a.
- Técnico/a de Empleo.
- Técnico/a en Integración Social.
- Mediador/a Social.
- Enfermeros/as.
- Médico/a.
- Auxiliar de Enfermería.
- Operador/a.
- Abogados/as.



CONECTA TU PASIÓN CON TU PROFESIÓN

En Cruz Roja conectamos tu pasión con tu profesión.
Forma parte de un entorno laboral que apuesta por tu bienestar personal, potenciando tu desarrollo profesional y personal, así como la conciliación de tu vida personal y laboral.

Es tu oportunidad
te esperamos



CONTACTA

<https://fundacionadecco.org/>
empleo.fundacion@adecco.com
MANUELA GARCÍA PEREZ
SONIA ROA RODRIGUEZ
Tel.: 91 700 49 20

CONÓCENOS

Constituida en julio de 1999, la Fundación Adecco es fruto de la Responsabilidad Social Corporativa que asume el Grupo Adecco como líder mundial en la gestión de los Recursos humanos. Su principal objetivo es la inserción en el mercado laboral de las personas que encuentran más dificultades a la hora de acceder al mercado laboral.

- Personas con discapacidad
- Mayores de 45 años parados de larga duración
- Mujeres con responsabilidades familiares no compartidas o víctimas de violencia de género
- Otros grupos en riesgo de exclusión social.

Apostamos por un mercado laboral en el que cualquier persona pueda participar en igualdad de condiciones y oportunidades, independientemente de factores diferentes a las competencias, habilidades, valores y actitudes personales y profesionales, en definitiva del talento de las personas.

INFORMACIÓN SOBRE PERFILES BUSCADOS:

- Personas con discapacidad
- Mayores de 45 años parados de larga duración
- Mujeres con responsabilidades familiares no compartidas o víctimas de violencia de género
- Otros grupos en riesgo de exclusión social.

Buscamos perfiles principalmente de los sectores: logística, limpieza, mantenimiento, sociosanitario, atención al cliente, administrativo/as, comercio, posiciones corporativas y posiciones it.

#EmpleoParaTodos

Programa de inclusión laboral para personas en riesgo de exclusión social

Discapacidad | Violencia de género | Talento Senior | Familias monoparentales | Exclusión social



Luchamos contra las etiquetas. Creemos en el talento.

fundacionadecco.org

CONTACTA

www.fundacionuniversia.net
carlos.sanchez@universia.net
CARLOS SÁNCHEZ

CONÓCENOS

Fundación Universia, impulsada por Universia, con el mecenazgo de Banco Santander, a través de Santander Universidades, es una entidad privada sin ánimo de lucro que centra su actividad en tres ámbitos principales: comunidades interuniversitarias; diversidad inclusión y equidad; nuevos modelos de financiación responsable para el acceso a la educación.

Este enfoque estratégico se centra en los siguientes Objetivos de Desarrollo Sostenible (ODS) 4, 8 y 17 respectivamente, de la Agenda 2030 de las Naciones Unidas: educación de calidad, empleo decente y crecimiento económico y alianzas para lograr los objetivos.

Fundación Universia promueve la educación inclusiva y de calidad y es un referente en el ámbito del empleo cualificado para las personas con discapacidad, en empresas que apuestan por un crecimiento inclusivo, responsable y sostenible y creen que la inclusión es una palanca eficaz de transformación cultural de la organización, al tiempo que contribuyen a construir una sociedad más activa y justa.

En materia de empleabilidad fomenta el progreso de las personas con discapacidad con el fin de desarrollar su talento y liderazgo. Cuenta con programas de prácticas, mentoring, coaching, entre otras experiencias de entrenamiento laboral.

INFORMACIÓN SOBRE PERFILES BUSCADOS:

En Fundación Universia, buscamos personas con una mirada innovadora, que compartan nuestro compromiso de transformar el mundo desde una sociedad que apoye y respete la diversidad. Los perfiles laborales más demandados por nuestras empresas colaboradoras coinciden con las tendencias del mercado para 2022, es decir, profesiones tecnológicas, digitales, de marketing y finanzas, entre otros.

En línea con esta apuesta por el talento diverso y con el propósito de estar siempre donde se encuentre, desde Fundación Universia atenderemos en nuestro stand a todas las personas que nos visiten para ofrecerles información sobre las diferentes oportunidades de formación, empleo y prácticas, así como nuestros programas de becas y orientación – mentoring, para estudiantes con discapacidad.

¡Te estamos esperando!

uni>ersia
FUNDACIÓN

PRÁCTICAS Y EMPLEO
ACCESIBILIDAD
INVESTIGACIÓN
BECAS DE 1.000€
MENTORING
COACHING
EMPLEO
PRÁCTICAS
ACCESIBILIDAD
INVESTIGACIÓN
BECAS DE 1.000€

ACADEMIA DE
TALENTO

GRUPO INTEGRA CENTRO ESPECIAL DE EMPLEO



CONTACTA

www.integracee.es
www.canaldeempleo.es/INTEGRACEE
DEPARTAMENTO DE SELECCIÓN
Tel.: 91 358 80 33

CONÓCENOS

Grupo Integra CEE, más de 20 años desde su creación, es un referente como iniciativa privada en la inserción sociolaboral de las personas con discapacidad, ofreciendo la prestación de servicios a las empresas con una plantilla compuesta en más de un 90% por personas con discapacidad.

Nuestro centro especial de empleo, presente en todas las comunidades autónomas, están formados por más de **3800** personas con discapacidad que desarrollan un puesto de trabajo estable, adecuado a sus competencias y equitativamente remunerado, en los más de **400** servicios que prestamos tanto en empresas privadas como para la Administración pública.

En coherencia con nuestra **visión** de una sociedad diversa, de cuya presencia, identidad y pertenencia ninguna persona debe quedar excluida, nuestra **misión** como grupo empresarial solvente y sostenible es promover oportunidades laborales para personas con discapacidad que presten servicios innovadores y competitivos en los mercados de trabajo.

En Grupo Integra CEE establecemos alianzas con entidades del tercer sector, administración pública, empresas e instituciones de diferentes ámbitos. Estos vínculos nos permiten mantenernos en contacto con la realidad social y participar de un doble flujo de aportaciones, acciones e ideas que **promuevan** la inclusión sociolaboral de las personas con discapacidad.

INFORMACIÓN SOBRE PERFILES BUSCADOS:

Si estás cursando tu último año académico y quieres incorporarte al mercado laboral, en Grupo Integra CEE te ofrecemos formarte gracias a nuestro programa de prácticas según el convenio de la Universidad a la que pertenezcas.

Entre los perfiles que buscamos se encuentran:

- Limpieza de interiores, hospitales, oficinas, escuelas infantiles, colegios.
- Auxiliar de Servicios Generales: Auxiliar de Información, Control de Acceso, Auxiliar de Sala.
- Mantenimiento de instalaciones: Frigoristas, Electricistas, Polivalentes.
- Administración.
- Encargados/as de servicios generales, servicios de limpieza.



Más de **3800**
profesionales con
discapacidad.

**Contratamos
talento.
Promovemos
inclusión.**

¿Quieres trabajar con nosotros?

<https://www.canaldeempleo.es/INTEGRACEE>





CONTACTA

www.grupoosga.com
nieves.garcia@grupoosga.com
NIEVES GARCÍA GONZÁLEZ
Tel.: 910 885 889
Móvil: 673 832 884

CONÓCENOS

Somos una empresa que empezamos a trabajar en el sector de Facility Services en 1998. Nuestra política empresarial y nuestros valores nos han llevado a experimentar un crecimiento continuo, convirtiéndonos en una de las empresas referentes de este sector en el ámbito nacional.

Actualmente contamos con presencia en todas las Comunidades Autónomas facilitando el contacto cercano y directo con nuestros clientes. Tenemos una gran agilidad a la hora de adaptarnos a las nuevas necesidades que surgen en los servicios que ofrecemos. De este modo trabajamos mano a mano con nuestros clientes por mejorar los resultados de dichos servicios.

La mejora continua es nuestro gran objetivo, no nos conformamos con ofrecer buenos resultados, sino que además trabajamos por ofrecer nuestros servicios actualizando procedimientos y herramientas.

INFORMACIÓN SOBRE PERFILES BUSCADOS:

En Grupo Osga creemos en la integración laboral de las personas con discapacidad. Esta es nuestra labor social y por ello buscamos a personas para las que su discapacidad no suponga un obstáculo a la hora de ocupar un puesto de trabajo.

Creemos y apoyamos a la gente con ilusión, proactiva, con ganas de aprender y crecer como profesional.

Son muy diversos los servicios que ofrecemos por lo que perfiles muy diferentes forman parte de Grupo Osga. En esta ocasión, con motivo de la Feria de Empleo buscamos cubrir puestos de:

- Recepcionista con dominio nivel alto de inglés
- Operario/a de limpieza en residencia de mayores
- Operario/a de limpieza grandes superficies
- Operario/a de limpieza oficinas y locales
- Control de accesos
- Auxiliar de información
- Jardinero/a
- Corretornos área de limpieza
- Técnico/a sistemas informáticos Nivel 1 y 2

Sí tienes discapacidad y estás buscando tu integración en el mercado laboral no dudes en contactar con nosotros.



SOMOS UN **GRUPO**
EMPRESARIAL QUE APUESTA
POR LA **INTEGRACIÓN LABORAL**
DE LAS **PERSONAS CON**
DISCAPACIDAD, SIENDO ÉSTE EL
MOTOR DE NUESTRA LABOR.

WWW.GRUPOOSGA.COM



**TRABAJA
CON
NOSOTROS**





CONTACTA

once.es
fundaciononce.es
ilunion.com
portalento.es
inserta.madrid@fundaciononce.es
Tel.: 917131550

CONÓCENOS

El Grupo Social ONCE es la suma de la labor de ONCE, Fundación ONCE e Ilunion con una misma identidad y una prioridad claramente establecida: la plena inclusión y el acceso a la vida independiente de las personas ciegas y con otra discapacidad en España y en el mundo, desde el cumplimiento de sus derechos de ciudadanía. Educación, formación continua, empleo, cultura o accesibilidad son objetivos clave siempre presentes, que se apoyan en la innovación social y el empuje hacia sociedades más inclusivas a través del fortalecimiento del asociacionismo relacionado con la discapacidad, con el tercer sector o con la economía social, en los que estamos presentes.

INFORMACIÓN SOBRE PERFILES BUSCADOS:

El Grupo Social ONCE ofrece a demandantes de empleo, ofertas de empleo para formar parte del mayor generador del mundo de servicios sociales para personas ciegas y de empleo para personas con discapacidad; el cuarto mayor empleador no público para personas con y sin discapacidad en España, con una plantilla que supera los 71.100 trabajadores y trabajadoras, con el fin último de la sostenibilidad y el empleo de personas con discapacidad.



iguales
Para hoy. Para mañana.

Somos el **primer empleador mundial** de personas con discapacidad, el 58 % de nuestros equipos y el **cuarto empleador de España** de personas con y sin discapacidad, desde hace 84 años nuestro propósito es generar **igualdad de oportunidades para personas con discapacidad.**



once.es • fundaciononce.es • ilunion.com



CONTACTA

www.portalento.es
www.insertaempleo.es
CARMEN MONTES
Tel.: 917131550

CONÓCENOS

Inserta es la entidad de Fundación ONCE especializada en la atención a personas con discapacidad a través de la prestación de servicios de intermediación laboral, la captación y desarrollo del talento con discapacidad y la gestión del empleo, con el objetivo de lograr la inserción laboral de las personas con discapacidad a través de la formación y el empleo.

Inserta Empleo, como **agencia de colocación**, ofrece, tanto a empleadores como a demandantes de empleo, una gama de servicios que comprenden desde el riguroso análisis de las necesidades de la empresa y asesoramiento, hasta el óptimo ajuste persona-puesto, pasando por el asesoramiento y acompañamiento en todo el proceso hasta la consecución del empleo. Todo ello con la cofinanciación del Fondo Social Europeo, mediante la ejecución del Programa Operativo de Inclusión Social y de la Economía Social (POISES) y el Programa Operativo de Empleo Juvenil (POEJ), del que la Fundación ONCE es uno de los organismos intermedios.

INFORMACIÓN SOBRE PERFILES BUSCADOS:

Personal de limpieza con certificado de discapacidad, personal operario de logística, mozo/a almacén con certificado de discapacidad, personal para restauración y hostelería con certificado de discapacidad, cajero/a reponedor/a con certificado de discapacidad, administrativo financiero con certificado de discapacidad, administrativo de RRHH con certificado de discapacidad, responsable de proyectos con certificado de discapacidad, personal de contact center con certificado de discapacidad, jóvenes titulados universitarios/as con certificado de discapacidad, graduados/as, titulados/as superiores perfiles sociales con certificado de discapacidad: psicología, trabajo social, integración social, gerocultores, fisioterapeutas, programador/a - analista programador/a con certificado de discapacidad, recién graduado/as en ingeniería informática/ industrial / telecomunicaciones con certificado de discapacidad, perfiles tecnológicos: ia / big data / data science/ cloud con certificado de discapacidad.



¿Buscas trabajo?

Inserta Empleo está aquí para que encuentres un **trabajo** que te guste, te ponemos en contacto con empresas que te necesitan. Además, te ofrecemos un montón de **cursos** para que sigas formándote. **¡SÍ, SÍ, SIN COSTE PARA TI!**

Somos la entidad de **Fundación ONCE** líder en la selección de **profesionales con discapacidad avalada** por más de 25 años de experiencia.

Contamos con un equipo de **expertos** en orientación e intermediación, repartidos por nuestras **46 oficinas** en toda España, que te pondrán en la **ruta hacia el empleo**.



Impartimos **cursos de formación** para ayudarte a desarrollar habilidades, herramientas y capacidades técnicas, así como las actitudes necesarias para el desempeño de una profesión.

Consulta los cursos de formación digital en: <https://portalentodigital.fundaciononce.es/>



Para beneficiarte de nuestros servicios, que son **gratuitos** y están cofinanciados por el Fondo Social Europeo, necesitas tener el **certificado de discapacidad**.

Inscríbete en nuestra plataforma de empleo www.portalento.es o bájate nuestra **App** desde **App Store** o **Google Play**.





CONTACTA

susana.esteban@leroymerlin.es
Tel.: 679 89 20 26

CONÓCENOS

Somos Leroy Merlin, una empresa dedicada a la mejora y el acondicionamiento de la casa. Ese es nuestro sector, pero nuestra actividad diaria se basa en un compromiso contigo, con la calidad y con el medioambiente. Formamos parte del grupo ADEO, que es un grupo de empresas orientadas a la mejora de la casa, al bricolaje, la construcción y proyectos de reforma. Un gran grupo en el que todos compartimos el objetivo: "ser útiles para nosotros mismos, para los demás y para el mundo".

Ese es el objetivo del grupo, pero el nuestro, desde que llegamos a España, ha sido siempre el mismo: crear productos y soluciones que ayuden a mejorar tu calidad de vida a través de la mejora de tu casa. Darte ideas para que hagas de tu hogar, uno más personal, práctico, cómodo, seguro y sostenible. Llegamos a España en 1989 y, desde entonces, hemos intentado mantener nuestra esencia en cada paso.

En 2019 la revista FORBES nos incluyó en su TOP 10 de su prestigiosa lista de "50 mejores empresas para trabajar en España". Repetimos en 2020, y esto nos motiva a seguir haciéndolo como lo hacemos.

Para Leroy Merlin, su principal valor son las personas que trabajan y que impulsan con su esfuerzo todos los días, haber llegado a donde estamos actualmente.

INFORMACIÓN SOBRE PERFILES BUSCADOS:

Buscamos principalmente personas muy orientadas al cliente, con capacidad de ayudar y buena comunicación, con pasión por el comercio. Adjunto perfiles buscados en pdf.



PRINCIPALES MISIONES LEROY MERLIN

MISION	FUNCIONES	PECULIARIDADES	TIPOS DE JORNADAS	DIAS DE TRABAJO
REPONEDOR/A	Reponer los lineales y estanterías por prioridad, garantizar el llenado Asegurar el buen estado de la tienda en el momento de la apertura. Mantener los lineales y los pasillos despejados y seguros, sin riesgo de tropiezos. Participar en los inventarios de las secciones. Identificar artículos de baja rotación. Separación de residuos.	Capacidad para ser ordenado y metódico. Capacidad para coger peso y hacer movimientos repetitivos	Generalmente las jornadas son de 20 horas semanales, aunque puede haber jornadas de 30 horas semanales	Puede ser fines de semana (jornadas de 20 horas) o bien jornadas de 30 horas trabajando 5 días en semana
LOGÍSTICO/A	Recibir la mercancía que llega a la tienda. Ubicar en el almacén de los pedidos cliente. Control físico de la mercancía. Velar por la seguridad de las mercancías. Mantener la zona de reserva de mercancía limpia y ordenada, sin riesgos.	Capacidad para coger peso y hacer movimientos repetitivos. Nivel usuario de olímpica. Carnet de carterillero.	Generalmente las jornadas son de 20 horas semanales, aunque puede haber jornadas de 30 horas semanales	Puede ser fines de semana (jornadas de 20 horas) o bien jornadas de 30 horas trabajando 5 días en semana
ASISTENTE RELACIÓN CLIENTE (ANTIGUO CAJERO)	Cobro al cliente, devoluciones, saldo de pedidos. Acoger al cliente de manera excelente, para garantizar sus expectativas. Contacto positivo con el cliente, proporcionar soluciones ante sus demandas. Resolución de quejas, reclamaciones y sugerencias. Conocer y entender los datos de escucha al cliente para mejorar sus indicadores. Contestar a las requerimientos del cliente. Captar y fidelizar socios. Animar distintas campañas promocionales. Realizar financiación de compra del cliente.	Buena capacidad comunicativa. Buena atención al cliente. Nivel medio de olímpica.	Puede ser de 40 horas semanales, de 30 horas semanales o sólo fines de semana+ 1 día a 20 horas semanales.	
VENDEDOR/A	Asumir la responsabilidad de la familia/ productos asignados, manteniendo los lineales atractivos para el cliente. Montar las operaciones comerciales de las distintas campañas. Implantar y hacer seguimiento de las acciones comerciales, garantizando el stock. Conocer y realizar los ratios de venta de sus productos, proponer acciones de mejora para la venta. Gestionar y participar de proyectos transversales con otras áreas/ secciones y tiendas. Asesorar al cliente con excelencia sobre los productos de su sección.	Capacidad para estar de pie, movimientos repetitivos de cambios de productos. Nivel medio de olímpica. Capacidad comunicativa. Mucha orientación al cliente.	Puede ser de 40 horas semanales, de 30 horas semanales o sólo fines de semana+ 1 día a 20 horas semanales.	5 días en semana, con los descansos que establece la ley para las jornadas de 40 horas semanales. Es posible 30 horas y 20 horas semanales. Suelen tener turnos rotativos, una semana de mañana y otra de tarde. La jornada de mañana suele ser de 7.00 a 15.00 y la de tarde de 15.00 a 22.00h
VENDEDOR/A PROYECTO	Asesorar y guiar al cliente que quiere realizar un proyecto de instalación de su hogar (rehacer su cocina, cambiar bañera por plato de ducha, armarios a medida, suelos a medida, proyectos de jardín...) Elaborar un diseño inicial del proyecto de cliente. Resolver las incidencias y dudas del proyecto del cliente. Detectar nuevas oportunidades de negocio. Realizar presupuestos y pedidos asociados. Transmitir al cliente facilidades de pago y procedimientos financieros. Colaborar en las campañas de venta de su sección y en el diseño de campañas comerciales. Puede visitar la casa del cliente para comprobar el estado del proyecto. Realizar ventas coordinadas con otras secciones.	Nivel alto de olímpica. Capacidad comunicativa. Mucha orientación al cliente. Conocimiento técnico.	40 horas semanales en jornada partida, generalmente de 9.00 a 14.00 y de 16.00 a 19.00h, aunque el horario puede variar en función de cada sección	



CONTACTA

www.makro.es
Laura.reboiro@makro.es
LAURA REBOIRO
Tel.: +34 91 321 9657

CONÓCENOS

En Makro, compañía multinacional líder en distribución mayorista y parte del grupo alemán METRO, comercializamos productos, soluciones y servicios a más de 900.000 clientes. En septiembre de 1972, abrimos nuestra primera tienda en Madrid introduciendo el concepto de Cash & Carry en España. A largo de estos 50 años de historia hemos ido evolucionando y enfocándonos cada vez más en el cliente hostelero, para ofrecerle una experiencia de compra multicanal y adaptada a sus necesidades. En la actualidad, somos un equipo de más de 3500 colaboradores distribuidos entre tiendas, plataformas y oficinas en 15 Comunidades Autónomas.

INFORMACIÓN SOBRE PERFILES BUSCADOS:

- Te ofrecemos ser parte de una compañía multinacional, líder en distribución mayorista y que busca contribuir continuamente a la cultura y vida social de nuestro país.
- Nuestra propuesta está compuesta de un salario fijo + retribución variable.
- En Makro tú eres quien dirige tu propio desarrollo y para que tu crecimiento no tenga límites, te ofrecemos una plataforma de formación proactiva y abierta.

En Makro nos implicamos con la Igualdad de Oportunidades entre mujeres y hombres y nos comprometemos a garantizarla en los procesos de selección que realizamos.

¡TE ESTAMOS BUSCANDO!

En Makro buscamos diferentes profesionales para ser parte de nuestra organización. El #equipomakro se distribuye entre tiendas, plataformas y oficinas a lo largo y a lo ancho de España y cuyos perfiles están orientados a la mejora de la cadena de suministro, ventas, compras, operaciones y aquellos que prestan servicio al negocio.

¡Si eres una persona positiva, emprendedora y quieres trabajar con un equipo líder en el sector de la hostelería, buscamos gente como TÚ!



makro
SE MUEVE
por la diversidad





CONTACTA

www.sanitas.es

CONÓCENOS

Sanitas es especialista en servicios de salud y bienestar en España. Ofrece a sus clientes productos y servicios para cada etapa de la vida a través de un modelo integral de salud que incluye seguros médicos, hospitales y centros multiespecialidad, centros de bienestar, clínicas dentales, otros servicios de salud y servicios de atención a mayores.

Cuenta con más de 11.250 empleados, posee un cuadro médico compuesto por más de 50.000 especialistas y 4.100 centros médicos concertados, además de una provisión propia formada por 4 hospitales, 20 centros médicos multiespecialidad, 16 centros de bienestar, 200 clínicas dentales, 43 residencias de mayores, 17 de ellas con servicio de centro de día y 5 centros de día independientes.

Sanitas forma parte de Bupa, compañía internacional líder en salud, que cuenta con más de 38 millones de clientes en todo el mundo y emplea a más de 85.000 personas.

A través de Fundación Sanitas, la compañía trabaja desde hace más de 20 años promoviendo la salud y la innovación social. Está comprometida con el deporte inclusivo, ámbito en el que colabora con diversas entidades en difundir e implementar la inclusión en la práctica deportiva, además de la investigación académica y la formación de la materia gracias a la Cátedra Fundación Sanitas de Deporte Inclusivo de la Universidad Politécnica de Madrid.

INFORMACIÓN SOBRE PERFILES BUSCADOS:

Descripción de perfiles que contratamos:

- Perfiles asistenciales: médicos, matronas, pediatras, enfermeras/os, auxiliar de enfermería, técnico de rayos, gerocultores, psicólogos, fisioterapeuta, anestelistas, psiquiatra, farmacéutico, celadores, higienistas bucodentales, director de clínica dental, gestión asistencial, nutricionistas.
- Perfiles administrativos, auxiliares, recepcionistas, cocineros, limpieza, mantenimiento.
- Perfiles de ventas: comerciales, teleoperadores, asesores comerciales.
- Perfiles tecnológicos, data analytics, Inteligencia artificial, actuarios, financieros, recursos humanos, marketing y comunicación, legal, riesgos y compliance, auditoría.



Únete a nosotr@s en:
www.sanitas.es - Trabaja con nosotros

¡Estamos deseando conocerte!



Nuestros valores

Valientes
Empáticos
Responsables



CONTACTA

www.quental.com
grupo_selección@quental.com
LinkedIn: Quental Technologies S.L
Tel.: 91.286.82.20
Calle Quintanapalla, 8 - 2ª planta
28050 MADRID

CONÓCENOS

Quental es una empresa de servicios y soluciones tecnológicas de **capital 100% español**, con más de **20 años** de experiencia y con un equipo humano de más de **500 personas** que se fundamenta sobre:

- El **talento**, demostrado por nuestro equipo humano.
- La **flexibilidad**, nos adaptamos a las necesidades de nuestros clientes.
- La **innovación**, siempre pendientes de los últimos avances tecnológicos.
- Nuestra apuesta por la **calidad**, buscando siempre la mejora de nuestros procesos y en nuestras implantaciones en los clientes.
- Seguimos la filosofía **agile**, la interacción entre personas es más importante que los procesos.

En Quental somos conscientes de que nuestro éxito se debe a nuestro equipo. Por ello, siempre estamos en búsqueda del mejor talento.

¿Acabas de finalizar tu grado y te gustaría entrar en el mercado laboral con una oportunidad de primer nivel pudiéndote incorporar en un proyecto puntero y formarte con las mejores tecnologías del sector?
¿Eres una persona a la que le guste afrontar un nuevo reto profesional y buscas continuar desarrollando tu carrera profesional? Si la respuesta es sí, ¡te estamos buscando!

¡En Quental tenemos la oportunidad perfecta para ti!

INFORMACIÓN SOBRE PERFILES BUSCADOS:

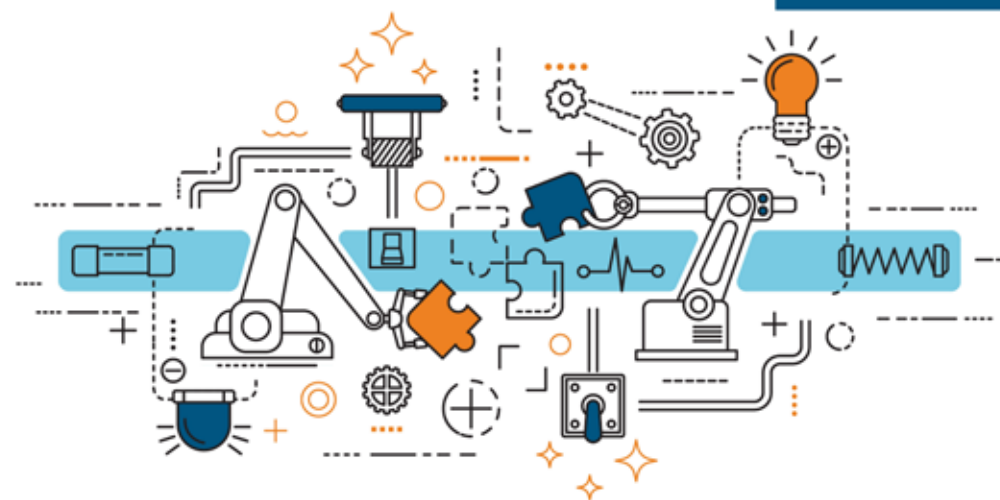
Buscamos personas con proactividad y dinámica a la que le apetezca asumir un nuevo reto y con perfiles muy variados: desarrolladores, analistas funcionales, programadores, matemáticos, ingenieros, ¡¡físicos...!!

Si te unes a Quental...

- ¡Trabaja desde donde quieras y con horario flexible!
- Disfrutarás de nuestro Quental Club of Benefits (descuentos en muchas marcas)
- Podrás desarrollar tu carrera profesional a la vez que concilias con tu vida personal
- Formarás parte de una gran familia en la que disfrutamos de nuestro trabajo
- Recibirás formación personalizada y acorde a tu plan de carrera

¡No dudes en unirse a Quental!

¡Únete a Quental!



Quental es una empresa de servicios y soluciones tecnológicas de **capital 100% español** con **20 años** de trayectoria. Con un equipo humano de más de **500 personas** y una facturación de más de **25M€**.

Si tienes **talento**, te gusta **innovar** y buscas la mejor calidad en tus trabajos ¡Tú también eres **Quentaler**!





CONTACTA

afanias.org
jardiserempleo@afanias.org
EVA ÁLVAREZ
Tel.: 91 644 99 90

CONÓCENOS

Somos Afanias JARDISER, empresa social que ofrece servicios de jardinería y limpieza a una amplia cartera de clientes. En jardinería realizamos y diseñamos jardines, hacemos mantenimiento, instalación de riegos, talas y podas ornamentales y en altura, así como tratamiento de plagas y enfermedades. En el área de limpieza hacemos limpieza y mantenimiento de grandes superficies, barrido y fregado mecánico de garajes, lavado de moquetas, cristalizado y abrillantado de suelos. Al contratar con nosotros haces una labor social apoyando al colectivo de personas con discapacidad.

Somos Afanias Graficas y Manipulados, empresa social dedicada a las Artes Gráficas desde hace más de 50 años. Diseñamos, maquetamos, imprimimos, y enviamos. Nuestras máquinas son de última generación y te damos soluciones web to print. Desde nuestra tienda online puedes seleccionar el producto y hacer tu pedido cómodamente y sin complicaciones. Nuestro trabajo está orientado a la satisfacción del cliente, por ello disponemos de una amplia cartera que nos avala. Además, al contratar con nosotros haces una labor social apoyando al colectivo de personas con discapacidad.

INFORMACIÓN SOBRE PERFILES BUSCADOS:

AFANIAS JARDISER S.L.U.

Limpiadora:

Necesitamos operarios de limpieza con discapacidad. Se encargarán de realizar labores de limpieza en las instalaciones de los diferentes clientes de la Comunidad de Madrid.

Jardinero

Necesitamos operarios de jardinería con discapacidad. Se encargarán de realizar la ejecución y mantenimiento de jardines en los diferentes clientes de la Comunidad de Madrid.

GRÁFICAS

Ayudante de Artes Gráficas.

Necesitamos Ayudante de artes gráficas. Se encargará de ayudar a las tareas de impresión, limpieza y carga de papel para máquinas offset en nuestras instalaciones de Alcorcón.

Operario de plegado o encuadernación

Necesitamos Operario de plegado o encuadernación. Se encargará de la maquinaria de encuadernación y plegado, así como de su mantenimiento en nuestras instalaciones de Alcorcón.

EL CONCEPTO
DE EMPRESA
HA CAMBIADO

BIENVENIDAS
EMPRESAS
SOCIALES



DESCUBRE AFANIAS
GRÁFICAS Y JARDISER,
TUS EMPRESAS SOCIALES



ALDABA CENTRO ESPECIAL DE EMPLEO



CONTACTA

www.aldabacee.com
Avda. Doctor Federico Rubio y Galí 7
1º izq
28039 MADRID

CONÓCENOS

Aldaba CEE pertenece a Fundación Aldaba.

Es un Centro Especial de Empleo que trabaja por conseguir oportunidades en el área de limpieza de locales y servicios.

Buscamos personal de limpieza para residencias, oficinas, eventos, limpiezas especiales. Te apoyamos y cuidamos y formamos, para que puedas desempeñar en el futuro, un trabajo con una empresa ordinaria.

INFORMACIÓN SOBRE PERFILES BUSCADOS:

PERFILES PROFESIONALES MAS DEMANDADOS:
Operario Limpieza/ Jardinero/a, Cristalero/a

RECOMENDACIONES GENERALES PARA LA BUSQUEDA DE EMPLEO:

Sé Positivo/a
Mejora tus aptitudes profesionales:
Fómate
Aprovecha las redes sociales y el networking.
Adelántate a las ofertas de empleo
Haz contactos en Ferias y demás eventos



Comprometidos con la
integración laboral,
la eficiencia y la profesionalidad
en el sector de la
limpieza.

¡Únete al equipo!

ALDABA CENTRO
ESPECIAL DE EMPLEO

Avda. Doctor Federico
Rubio y Galí 7 1º izq

www.aldabacee.com



Envíanos tu CV a través de
nuestra página web





CONTACTA

www.alight.com
Dario.maddamma@alight.com
Vanessa.Sanchez.3@alight.com
Tel.: 958 994130

CONÓCENOS

Alight es una empresa global líder dedicada a unificar y armonizar la nómina global en un sistema integrado y modernizar las áreas de Recursos Humanos y Finanzas a través de la Tecnología, proveemos el soporte necesario a las empresas para conseguir lo que necesitan.

INFORMACIÓN SOBRE PERFILES BUSCADOS:

HR Customer Service Agent-English Speaker

Soporte al cliente

Analizar y resolver cuestiones de RRHH: Políticas, procedimientos, convenios colectivos, etc.

Preparar y completar un trabajo preciso y actualizar el ticket del cliente a través del sistema.

Manejar las consultas de los usuarios y las transacciones en "tiempo real" con altos índices de resolución de la primera llamada (FCR), incluyendo la introducción rápida de datos.

Proporcionar soporte de navegación del SIRH a nuestros clientes.

Junior SAP HCM consultant- English Speaker

Gestionar los incidentes reportados y realizar un análisis funcional y orientación / coaching sobre la forma técnica de implementarlo.

Realizar las pruebas del sistema necesarias utilizando los datos de prueba proporcionados o generados por uno mismo, para garantizar que las aplicaciones/desarrollos cumplen las especificaciones acordadas.

Gestionar las prioridades diarias personales y los tickets asignados y garantizar el cumplimiento de sus plazos. Informar regularmente sobre el estado y el progreso al director del equipo de externalización del mantenimiento de aplicaciones (AMO).

alight

CONTACTA

www.armonia-facilities.es
seleccion@groupe-armonia.es
comercial@groupe-armonia.es
vlopez@groupe-armonia.es
VICTORIA LÓPEZ-PANDO
Responsable Nacional CEE

CONÓCENOS

Fundado en 1974 por Patrick Thélot en Francia, Grupo Armonia es uno de los líderes en Facility Services. Mediante la externalización de servicios a empresas, nuestro objetivo es ofrecer un servicio humano, profesional y de alta calidad para convertirnos en partners estratégicos de los clientes más exigentes.

Desde la excelencia y la innovación, estamos convencidos de que Armonia es la suma de sus talentos, una empresa de "Personas para Personas". Por este motivo, reforzamos nuestra voluntad de colocar lo humano en el centro de nuestra dinámica. En nuestra apuesta por la diversidad y la integración de personas con diversidad funcional, ofrecemos el valor añadido de poder externalizar servicios mediante nuestro Centro Especial de Empleo, brindando así las mismas oportunidades laborales a todas las personas. #ArmoniaLife #DejaHuella

INFORMACIÓN SOBRE PERFILES BUSCADOS:

Buscamos personas con vocación de servicio, que se identifiquen con nuestros valores como la transparencia, la cercanía, el respeto, la responsabilidad y la honestidad, además de trabajar con pasión y compromiso, siendo adaptables y ágiles.

Sé un Armonier en:

- Recepción Corporativa y Eventos
- Auxiliares y Control de Acceso
- Limpieza y Logística
- Seguridad y Protección
- Centro Especial de Empleo

Encuentra tu futuro en **.ARMONIA**

.Recepción

.Auxiliares

.Limpieza

.Seguridad

.Logística





CONTACTA

www.asociacioncadelpa.org
formacioncadelpa.com
contacto@asociacioncadelpa.org
Tel.: 91 0347146
Móvil: 653473064
Paseo Quince de Mayo, 17
28019 MADRID

CONÓCENOS

En **Asociación Cadelpa**, queremos una sociedad más solidaria y comprometida.

Somos una entidad, sin fines de lucro que trabajamos con colectivos en riesgo de exclusión y situación de vulnerabilidad y nos esforzamos para que las empresas colaboren con este sector de la sociedad.

Contamos con un Centro de Formación, con número acreditado nº 28.221 de la Comunidad de Madrid y con ello queremos fomentar la igualdad de oportunidades laborales a través de la formación académica y personal.

Queremos lograr un aumento de la participación en las actividades formativas de personas en situación de desempleo de larga duración y de personas en riesgo de exclusión social.

Nuestros cursos van dirigidos a cubrir las necesidades de los alumnos, ajustados a sus entornos y contemplando las competencias que deben tener los participantes cuando vuelvan a su que hacer cotidiano una vez finalizada la formación.

Con nuestra Agencia de colocación, con número de acreditación nº 1300000154 del Servicio Público de Empleo Estatal que pueden utilizar en la medida que consideren necesario para que las personas que buscan empleo lo encuentren en el menor tiempo posible.

Para conseguir este fin valoramos perfiles, aptitudes o conocimientos de las personas desempleadas y también realizamos actuaciones relacionadas con la búsqueda de empleo, tales como la orientación, información profesional o selección de personal.

Por último, nos esforzamos a través de la Responsabilidad Social Corporativa, a que las empresas hagan de este mundo un poco más sostenible colaborando con nuestros proyectos en marcha.

CADELPA, Luchamos en defensa de la justicia y la libertad de los más débiles.

INFORMACIÓN SOBRE PERFILES BUSCADOS:

Buscamos gente comprometida con la formación, con ganas de formarse y empresas solidarias con este sector de la sociedad que está alejada.

Somos un gran equipo solidario, multidisciplinar y multicultural que trabaja por un mundo mejor.

Buscamos personas responsables, con ganas de trabajar y aprender, proactiva, participativa y con vocación por el prójimo Buscamos talento y colaboración para que nuestros proyectos salgan adelante.

¿Te unes?

ABRIMOS LAS PUERTAS AL FUTURO

La formación juega un papel importante en la ocupación laboral. Nuestro objetivo no es otro que formar laboralmente a los colectivos con más dificultades en la inserción laboral.





CONTACTA

www.asociacionser.org
ser-madrid@asociacionser.org
Paseo Pintor Rosales, 46
28008 MADRID

CONÓCENOS

La Asociación SER (Ser-Estar-Responder) es una entidad social que tiene como finalidad conseguir unos resultados que permitan atender las necesidades de las personas con discapacidad intelectual, tomando como base la búsqueda del derecho a una vida humana, que permita su autorrealización como persona tanto en el campo humano, como en el laboral, cultural y social.

Se constituye legalmente en 1982 y fue declarada entidad de utilidad pública el 8 de Abril del 1994. Su ámbito es nacional y en la actualidad se encuentra presente en la Comunidad de Madrid y Comunidad Valenciana.

Proporciona los siguientes Centros y Servicios:

- Centro Especial de Empleo RESPONDER, pertenece al sector de la lavandería industrial.
- Servicio de Ocio y Convivencia ENCUENTRO.
- Servicio de Inserción Laboral.
- Oficinas de Gestión, Administración, Asesoramiento y Voluntariado.

INFORMACIÓN SOBRE PERFILES BUSCADOS:

Auxiliar de limpieza: Media jornada y completa.

Auxiliar de servicios /Conserje: Jornada completa. Con experiencia en puestos con funciones similares. Madrid capital y alrededores.

Peón de lavandería: Jornada completa.

ASOCIACIÓN SER

Perfiles:

Los perfiles más buscados dentro de la Asociación Ser son:



Limpieza contrato
20h



Auxiliar de
servicios



Peones de
lavandería



Enviar CV a:
ser-madrid@asociacionser.org





CONTACTA

www.avoristravel.com
FRANCISCO COMAS QUETGLAS
Tel.: 689.12.99.36

CONÓCENOS

Ávoris es mucho más que un proyecto empresarial. Ha nacido con los mismos motivos que impulsan siempre a los grandes viajeros: ir más allá, descubrir nuevos lugares, traspasar fronteras, conectar con nuevas visiones del mundo, recorrer otros caminos.

Somos un operador turístico global que hemos evolucionado hacia la integración vertical con marcas especializadas que ofrecen una experiencia única y adaptada a cada cliente. Una estructura nueva pensada para liderar los cambios del mercado turístico en cinco grandes áreas de negocio: distribución, producto, aéreo, servicio en destino y experiencias.

Nuestro equipo humano está integrado por más de 6.000 profesionales, más de 1.500 puntos de venta directa y más de 40 marcas que trabajan para reinventar cada viaje.

INFORMACIÓN SOBRE PERFILES BUSCADOS:

En Ávoris Corporación Empresarial, empresa turística vertical líder en España, buscamos perfiles de agentes de viajes, agentes Business Travel, técnicos/as de eventos corporativos, agentes de viajes H24 y agentes CAV (Centro de Atención al Viajero) para la zona de Madrid y alrededores. El denominador común del talento que buscamos y del que ya formamos parte de Ávoris es la pasión por el sector de los viajes, el compromiso por el trabajo bien hecho, la responsabilidad y el trabajo en equipo; no obstante, para saber más sobre nuestras de trabajo y tener la oportunidad de acompañarnos en nuestro viaje, puedes inscribirte en el apartado de Trabaja con nosotros en nuestra página web: <https://www.avoristravel.com/>

TIENES LA OPORTUNIDAD DE ESCRIBIR NUESTRA HISTORIA

Estamos deseando conocerte



CONTACTA

www.bde.es/bde/es/secciones/convocatorias/
DIVISIÓN DE SELECCIÓN
Tel.: 608 519 047

CONÓCENOS

El Banco de España es el banco central nacional, está integrado en el SEBC, participando en la definición y ejecución de la política monetaria de la zona euro para la estabilidad de precios, el buen funcionamiento de los sistemas de pago y puesta en circulación de billetes y moneda.

En el marco del MUS, es el supervisor del sistema bancario español junto al BCE, ayudando a promover el buen funcionamiento, solvencia y estabilidad del sistema financiero.

INFORMACIÓN SOBRE PERFILES BUSCADOS:

Buscamos estudiantes o titulados universitarios superiores (grado, doble grado y posgrado), principalmente en las ramas de Administración de Empresas, Finanzas y Contabilidad, Economía, Estadística, Matemáticas, Derecho e Ingenierías que tengan un nivel alto de inglés y que demuestren capacidad de trabajo, iniciativa, responsabilidad, compromiso con nuestra organización y facilidad para el trabajo en equipo y el aprendizaje continuo.

Igualmente, se busca personal con otras titulaciones para los puestos de colaboración (Caja, administrativos, mozos, etc.) con las diferentes áreas del Banco, cuya labor conjuntamente con el resto de personal contribuye al funcionamiento y correcta ejecución de la actividad del Banco de España como Banco Central Nacional.



Oportunidades profesionales

Empleo fijo

- ✓ Concurso.
- ✓ Concurso-oposición.
- ✓ Concurso-examen.
- ✓ Libre designación.

Empleo temporal

- ✓ Interinidades.
- ✓ Contratos formativos.

Becas e investigación

- ✓ Prácticas curriculares y extracurriculares.
- ✓ Becas de ampliación de estudios.
- ✓ Becas de investigación.

¡Suscríbete a nuestros canales!



CONTACTA

www.bureauveritas.es
seleccion@bureauveritas.com

CONÓCENOS

NUESTRA MISIÓN: CONSTRUIR UN MUNDO DE CONFIANZA

Garantizar la calidad, garantizar la salud y la seguridad, reducir los riesgos y mejorar el rendimiento, así como la protección del medio ambiente y la responsabilidad social... De eso trata Bureau Veritas, de contribuir a mejorar la sociedad.

Combinando un servicio de alto valor e integridad, con **ambición y humildad, responsabilidad y apertura**, estamos orgullosos de que nuestros trabajadores dejen una marca en todo lo que hacen.

Respetamos a nuestros trabajadores y creemos en nuestros talentos.

Los animamos a que dejen su marca, trabajando en equipo para el beneficio de nuestros 400.000 clientes en 140 países.

Creemos que dejar una marca es un verdadero desafío y una oportunidad para cada uno de nosotros, una señal de confianza e impacto, un vínculo con el futuro, una prueba de crecimiento y desarrollo.

Ser parte de la familia BV es más que solo trabajar, es estar convencido de que dejarás tu marca... **en la construcción de un mundo de confianza.**

INFORMACIÓN SOBRE PERFILES BUSCADOS:

Bureau Veritas busca constantemente nuevos talentos para enriquecer sus equipos. ¡Son nuestros empleados y empleadas los/as que aportan valor a nuestra organización!

¿Cómo es trabajar en Bureau Veritas?

- **Empresa de prestigio y consolidada.**
- **Siempre que necesites algo, tendrás a un/a compañero/a dispuesto/a ayudarte:** Tendrás siempre un equipo técnico detrás que responderá a todas tus dudas y te ayudará en tu día a día.
- **Aprenderás cosas nuevas:** Cada día es un nuevo reto y te enfrentarás a situaciones diferentes.
- **Formación:** Cada año nuestro/a responsable revisa nuestro plan de formación.
- **Estabilidad:** La antigüedad media de nuestra plantilla es de más de 9 años, además, más del 83% de nuestros/as empleados/as están contratados de forma indefinida.
- **Desarrollo y crecimiento profesional**
- Además, Bureau Veritas es una empresa que apuesta por la **Inclusión y Diversidad**. En Ofrecemos igualdad de oportunidades. Ningún/a candidato/a o empleado/a recibirá un trato menos favorable debido a su género, estado civil, orientación sexual, color, raza, origen étnico, religión, discapacidad o edad. En Bureau Veritas tenemos un estricto Código Ético que asegura la diversidad e inclusión y la igualdad de oportunidades.

CONSTRUYENDO UN MUNDO DE CONFIANZA

En Bureau Veritas buscamos constantemente nuevos talentos para enriquecer al equipo. **¡Son nuestras personas las que aportan valor a nuestra organización!**

Apostamos por la **Diversidad e Inclusión**. Si quieres dejar tu marca y construir juntos una sociedad más segura e inteligente, **¡te estamos esperando!**



BUREAU
VERITAS



CONÓCENOS

Carrefour tiene la ambición de liderar la "transición alimentaria" para dar respuesta a las nuevas demandas de un consumidor que quiere productos más sanos y una alimentación de más calidad, sostenible y respetuosa con el medio ambiente. Y siempre a precios asequibles. Nuestra propuesta comercial multimarca permite a los clientes elegir entre un amplio surtido de marcas internacionales, nacionales, regionales y locales.

Situamos al cliente en el centro de nuestras decisiones, por eso nos transformamos para construir un universo omnicanal y hemos establecido una alianza estratégica con Google que nos permite acelerar la digitalización de la compañía.

En España, contamos con más de 1.000 tiendas, 147 estaciones de servicio, 724 agencias de viajes y nuestro portal de comercio electrónico www.carrefour.es.

Con una plantilla de más de 50.000 personas.

Nuestros compromisos en la gestión del talento son el empleo sostenible, la formación continua de nuestros colaboradores, el desarrollo profesional y la promoción interna.

Nuestro compromiso con la sociedad implica una política promocional que contribuye al ahorro de nuestros clientes y la dinamización de la economía local al apoyar los productos y empresas de las regiones donde estamos presentes.

INFORMACIÓN SOBRE PERFILES BUSCADOS:

En Carrefour apostamos por el TALENTO con mayúsculas para nuestro proyecto empresarial. Un proyecto de personas, trabajando "por y para" las personas, en el que la "integración laboral de profesionales con discapacidad" cobra un papel esencial. Si tienes una especial vocación de servicio, te gusta trabajar en equipo, el contacto con el cliente y consideras que tienes mucho que aportar no dudes en presentar tu candidatura...



¿Aceptas el reto?

¿Quieres formar parte de una multinacional líder en el sector retail? Buscamos personas que tengan siempre ganas de aprender e innovar, para ofrecer la mejor experiencia de compra en nuestras tiendas.

Si te gustan los retos y buscas un entorno de trabajo dinámico, **no te lo pienses ¡éste es el lugar indicado!**



www.carrefour.es/empleo
#TalentoCarrefour



CONTACTA

www.intress.org
cee@intress.org
Facebook: ceeintress
Instagram: @intresscee
Tel.: 934496009
Dirección C/ Jesus del Valle Nº 8 Local
bajo derecha
28004 MADRID

CONÓCENOS

Los Centros Especiales de Empleo (CEE) son empresas cuya plantilla cuenta con un mínimo del 70% de trabajadores con discapacidad. Estas empresas tienen como objetivo asegurar un trabajo remunerado y la prestación de servicios de ajuste personal y social que los trabajadores con discapacidad necesitan. Así como servir de tránsito al empleo no protegido.

En los Centros Especiales de Empleo Intress proporcionamos, principalmente, servicios de limpieza que su empresa o usted como particular puede necesitar, liberándole del control y seguimiento de este servicio. Trabajamos también para ofrecer servicios gestión de cocinas y labores administrativas.

Desde el Centro Especial de Empleo hacemos un seguimiento continuado y ofrecemos apoyo a nuestros trabajadores y clientes, con el objetivo de ofrecer un servicio de máxima calidad y socialmente responsable.

¿Qué hacemos?

- Servicio de calidad con la máxima eficiencia.
- Comodidad. El cliente puede despreocuparse de aspectos ajenos a su principal actividad, pero necesarios para el funcionamiento de su empresa.
- Un interlocutor único y accesible.
- Apoyo a la inserción laboral y social de personas con capacidades diferentes, haciendo tangible la responsabilidad social de la empresa.
- Nuestra responsabilidad con el medio ambiente, tanto a la hora de escoger los productos de limpieza como a la hora de reciclar correctamente los materiales.
- Asesoramiento y acompañamiento para cumplir la Ley General de Derechos de las Personas con Discapacidad, que establece que todas las empresas de más de 50 trabajadores deben reservar una cuota del 2% de la plantilla para personas con una discapacidad.

Servicios ó productos ofrecidos

Limpieza profesional de oficinas y viviendas

- Mantenimiento de suelos, muros, cortinas, mobiliario, equipos informáticos, expositores, cocinas, moquetas y cristales
- Limpieza de baños, contenedores higiénico-sanitarios, duchas y vestuarios
- Pulido, encerado y abrillantamiento de tierras
- Limpieza de fachadas y pintadas

Limpieza de grandes superficies

- Evaluamos sus instalaciones para ofrecerle el servicio más adecuado, como por ejemplo limpieza de zonas comunes, gestión de residuos y limpieza de fachadas

Limpieza de residencias y alojamientos

- Camareros y camareras de apartamento, limpieza de baños, comedores y estancias comunes

INFORMACIÓN SOBRE PERFILES BUSCADOS:

Personas con ganas de trabajar en un CEE en el sector de limpieza principalmente así como en las otras áreas cocina y administrativas/os



MÁNDANOS TU C.V.
empleo@fundacionintress.org

Servicios con calidad que aportan valor social a las empresas responsables

- Limpieza profesional de oficina y hogar
- Limpieza de grandes superficies
- Limpieza de residencias y alojamientos
- Manipulados de piezas
- Logística/ mozo de almacén/ montador
- Manipulados
- Recepción/ paquetería/ cartería/ administración/ gestión documental

cee@intress.org
T. 932 172 664
www.fundacionintress.org



CONTACTA

www.ceesur.es
seleccion@ceesur.es
ANA
Tel.: 679 187 390

CONÓCENOS

CEESUR INTEGRACION SLL CENTRO ESPECIAL DE EMPLEO (Nº218)

Tratamos día a día de contribuir a mejorar la empleabilidad de personas con discapacidad ayudando a su incorporación al mercado laboral.

Estamos comprometidos con la integración laboral y la obtención de resultados SOCIALES, MEDIOAMBIENTALES Y ECONÓMICOS

ÁREAS DE NEGOCIO

Limpieza, jardinería, desinfección, control de plagas, servicios auxiliares, conserjería

Nos reconocerás porque:

- Luchamos por el EMPLEO DIGNO y estable, por el DESARROLLO LABORAL basado en la formación continua.
- Aplicamos Políticas de CONCILIACIÓN LABORAL.
- Impulsamos la responsabilidad social y ambiental.
- Promovemos la economía social como un modelo de transformación social y empresarial.
- Buscamos alianzas empresariales somos miembros de AELMA, ANECPLA, AESAM, Madrid Foro Empresarial.
- Somos una organización transparente y democrática CON POLÍTICAS DE GESTIÓN INTEGRAL DE CALIDAD. CERTIFICADOS EN NORMAS ISO.
- Promocionamos la INCLUSIÓN, EL RESPETO, Y LOS VALORES DE LA COMUNIDAD.

VALOR SOCIAL

Ceesur INTEGRACIÓN tiene claro que para alcanzar el éxito necesita un crecimiento controlado donde se dé importancia a la calidad, al valor social y por supuesto al resultado económico.

Como empresa privada la creación de VALOR SOCIAL supone un objetivo ambicioso y fundamental para la creación de una empresa un equipo comprometido, sano.

INFORMACIÓN SOBRE PERFILES BUSCADOS:

LIMPIEZA: operarios/as de limpieza para diferentes centros como Hospitales, Institutos, Juzgados etc situados en diferentes zonas de la Comunidad de Madrid.

Funciones: Limpieza de zonas comunes, pasillos, escaleras, zona de servicios, aulas, comedores, despachos y demás funciones propias del puesto.

JARDINERÍA: operarios/as de jardinería para diferentes centros como situados en diferentes zonas de la Comunidad de Madrid

Funciones: Uso de maquinarias: cortacésped, desbrozadora, corta setos, sopladora y todo tipo de utensilios manuales específicos del puesto.

AUXILIAR DE INFORMACIÓN: Operarios/as para auxiliares de información.

FUNCIONES DEL PUESTO: Información a usuarios Atención telefónica Otras tareas administrativas básicas



Promocionando la **INCLUSIÓN**,
el **RESPETO** y los **VALORES**
de la comunidad.





CONTACTA

www.cocemfe.es
agenciacolocacion@cocemfe.es
Tel.: 917443600
Luis Cabrera, 63
28002 MADRID

CONÓCENOS

La Confederación Española de Personas con Discapacidad Física y Orgánica (COCEMFE) es una Organización no Gubernamental sin ánimo de lucro que se constituyó en 1980. Su objetivo es aglutinar, fortalecer, y coordinar los esfuerzos de las entidades de personas con discapacidad física y orgánica que luchan por la defensa de sus derechos y la mejora de su calidad de vida, congregando más de 1.600 organizaciones en toda España.

Con el fin de incrementar la empleabilidad del colectivo, COCEMFE y sus entidades disponen de una extensa Red de Servicios de Empleo y Agencias de Colocación, que acompañan a las personas en su búsqueda de oportunidades laborales, a través de un itinerario personalizado, y a las empresas en el desarrollo de su responsabilidad social, su atención a la diversidad y su camino en la transformación como empresas inclusivas.

INFORMACIÓN SOBRE PERFILES BUSCADOS:

El sector servicios acapara las ofertas de empleo de nuestras empresas vinculadas (por volumen de demandantes), pero las personas motivadas y los perfiles de mayor cualificación siempre encuentran oportunidades de inserción a través de nuestros Servicios de Empleo con el apoyo y orientación de nuestros profesionales.

El equipo técnico de COCEMFE necesita profesionales orientados a la gestión y ejecución de proyectos e iniciativas relacionadas con el desarrollo educativo y profesional, la accesibilidad, el voluntariado y otras acciones de atención a personas con discapacidad física y orgánica: personal técnico de proyectos, de Recursos Humanos, grados en psicología, pedagogía, educación, trabajo social...

SERVICIO DE EMPLEO



PERSONAS CON DISCAPACIDAD

Mejore su proyecto personal de empleabilidad y acceso al empleo

- Apoyo** en la toma de decisiones
- Mejora** de competencias para el empleo
- Orientación** profesional
- Apoyo** en la búsqueda, acceso y mantenimiento del empleo

RED DE SERVICIOS DE EMPLEO DE COCEMFE

917 443 600
empleo@cocemfe.es
www.cocemfe.es

SIDE / SERVICIO DE ATENCIÓN DIRECTA A EMPRESAS

917 443 600
side@cocemfe.es



COCEMFE

Confederación Española de Personas con Discapacidad Física y Orgánica

EMPRESAS

Preseleccionamos talento para sus ofertas de empleo

- ✓ **Impulso** de su proyecto como empresa inclusiva y socialmente responsable
- ✓ **Preselección** de candidaturas especialmente preparadas
- ✓ **Asesoría** sobre el cumplimiento de la legislación referente a la cuota de reserva del 2% y medidas alternativas
- ✓ **Asesoría** sobre ayudas a la contratación de personas con discapacidad y acceso a puntuación en las cláusulas sociales de los contratos públicos

Servicio gratuito.
Con la colaboración de:



CONTACTA

www.grupocodere.com
seleccion.espania@codere.com
EQUIPO DE PERSONAS ESPAÑA

CONÓCENOS

Grupo Codere es una multinacional española, referente internacional en el sector del juego de azar y las apuestas deportivas, con presencia en siete países de Europa (España, Italia) y Latinoamérica (Argentina, Uruguay, México, Colombia y Panamá), y más de cuatro décadas de experiencia.

Nuestra plantilla actual cuenta con **más de 10.000 colaboradores/as** comprometidos con **ofrecer a los clientes un servicio de excelencia y productos y servicios de entretenimiento** que les proporcionen experiencias que conecten con sus motivaciones, a través de las distintas posibilidades que les presenta la compañía: **terminales de juego, salas de juego, apuestas deportivas, hipódromos y juego online.**

El grupo es líder en el sector del entretenimiento y **realiza su actividad con total transparencia** y compromiso con sus grupos de interés. Codere implementa **las mejores prácticas de juego responsable**, para la protección de los colectivos vulnerables y la sostenibilidad de la industria.

Somos una empresa comprometida con la diversidad laboral como motor de cambio. Estamos orgullosos de ofrecer igualdad de oportunidades sin importar la raza, nacionalidad, origen cultural, sexo, edad, estado civil, orientación sexual, identidad de género, discapacidad y creencias religiosas o políticas.

INFORMACIÓN SOBRE PERFILES BUSCADOS:

En estos momentos estamos buscando "Operadores/as de Locales de Juego"

Buscamos

Operadores/as de locales de juego para incorporarse al equipo Codere

Misión de la posición:

Atender a nuestros clientes con pasión y excelencia siendo el embajador de la mejor experiencia

Funciones:

- ✓ Asesorar de forma integral a nuestros clientes: funcionamiento y características de nuestros productos, informar sobre la variedad de mercados y el horario de eventos deportivos, entre otras
- ✓ Gestionar los cobros y pagos
- ✓ Resolver las posibles incidencias del día a día
- ✓ Velar porque el establecimiento esté en perfecto estado, encargándote también de la apertura y/o cierre del local

Qué te ofrecemos:

- ✓ Incorporarte a una compañía multinacional en continuo crecimiento donde valoramos el aporte constante de valor de nuestras personas desde el inicio.
- ✓ Unirte a un equipo dinámico en un ambiente motivador
- ✓ Posibilidad de que te desarrolles dentro de la organización ¡el límite lo pones tú!
- ✓ Paquete retributivo competitivo

Requisitos:

- ✓ Experiencia en posiciones de atención al cliente y que te apasione esta labor
- ✓ Que hayas manejado dinero en efectivo (gestión de cobros y pagos)
- ✓ Aunque no es imprescindible, nos encantaría que tuvieras conocimientos deportivos y que te gusten los deportes

Lugar de trabajo:

Comunidad de Madrid:
varias ubicaciones

Somos una empresa comprometida con la diversidad laboral como motor de cambio. Estamos orgullosos de ofrecer igualdad de oportunidades sin importar la raza, nacionalidad, origen cultural, sexo, edad, estado civil, orientación sexual, identidad de género, discapacidad y creencias religiosas o políticas.

CONTACTA

www.contratatea.es
info@contratatea.es
Tel.: 91 101 47 56

CONÓCENOS

Fomentamos la inclusión laboral de personas de trastorno del espectro del autismo (TEA). Generamos oportunidades de empleo implicando al tejido empresarial. Apostamos por incluir el valor que los nuevos talentos aportan a la empresa y mejoramos la calidad de vida de las personas con TEA.

contrataTEA es una iniciativa a nivel nacional promovida y desarrollada de manera colaborativa por tres entidades estatales que aglutinan y representan a las personas con TEA y sus familias: Autismo España, Asperger España y FESPAU. El proyecto cuenta con el apoyo y financiación de Fundación ONCE que lleva apostando por el desde el año 2018 reconociendo así su valor y la necesidad de trabajar por la inclusión de las personas con autismo.


INFORMACIÓN SOBRE PERFILES BUSCADOS:

Nuestro principal objetivo es ayudarte a conseguir un empleo: buscamos todo tipo de perfiles. Si eres una persona con TEA y quieres trabajar, te asesoramos. Ponte en contacto con nosotros.

Recomendaciones para la búsqueda de empleo:

- Piensa en qué te gustaría trabajar y cuáles son tus puntos fuertes.
- Prepara tu currículum y adáptalo a la oferta y a la empresa.
- Aprende a preparar una entrevista de trabajo.
- Infórmate acerca de la empresa que te va a entrevistar.
- Contacta con especialistas. Desde contrataTEA podemos ayudarte.

Fomentamos el empleo de personas con Trastornos del Espectro del Autismo

 @contratatea

 91 101 47 56

www.contratatea.es
info@contratatea.es

Proyecto desarrollado por:



Financiado por:





CONÓCENOS

Cycle surgió en 2008 como un Centro Especial de Empleo para facilitar la incorporación al mercado laboral de personas con discapacidad gracias a una tecnología propia para la realización de sus servicios.

Como Centro Especial de Empleo ofrece una amplia gama de servicios, y en todos ellos se cuida siempre la ergonomía, comodidad y adaptación de los puestos de trabajo para el personal con discapacidad.

A finales de 2020 consolidó su holding empresarial integrando todas sus empresas bajo la marca Grupo Cycle, con domicilio fiscal en Tomares (Sevilla). Posteriormente Cycle ha ido creciendo por el territorio nacional hasta crear incluso su propia Fundación: La Fundación Altavista, entidad sin ánimo de lucro destinada a la inclusión sociolaboral de colectivos desfavorecidos o en riesgo de exclusión.

En la actualidad, Cycle cuenta con cerca de un millar de empleados y una quincena de Delegaciones repartidas por toda la geografía española. De esos mil empleados, más de la mitad son trabajadores con discapacidad.

INFORMACIÓN SOBRE PERFILES BUSCADOS:

- Personal para Control de accesos
- Operarios de Limpieza de instalaciones
- Mozos de Almacén para empresas logísticas y grandes almacenes
- Operarios de limpieza y conducción en Lavaderos de vehículos

CONTACTA

cyclegrupo.com
M^a ÁNGELES RODRIGO
marodrigo@cyclenet.es
Tel.: +34 645 69 08 92
MARÍA MORALES
mmorales@cyclenet.es
Tel.: +34 609 623 845



UNA INGENIERÍA AL SERVICIO DE LAS PERSONAS

¿QUIÉNES SOMOS?

Grupo Cycle es un holding empresarial de origen español especializado en la externalización de servicios. Ofrecemos soluciones de logística, limpieza, control, mantenimiento, servicios medioambientales o administración, y contamos con la confianza de grandes clientes nacionales públicos y privados. Nuestra tecnología Life Cycle Advantage™ nos permite adaptarnos a las necesidades de cada cliente y optimizar resultados. Además, nuestra vocación social nos convierte en proveedores especializados de Responsabilidad Social Corporativa a través de nuestro Centro Especial de Empleo y nuestra Fundación.

+1000 EMPLEADOS

+100 CLIENTES INTERNACIONALES

15 DELEGACIONES EN ESPAÑA

25 AÑOS DE EXPERIENCIA EN EL SECTOR

cyclegrupo.com

comunicacion@cyclenet.es

Grupo Cycle



CONTACTA

www.dell.com/es
recruitment_spain@dell.com
AMALIA MOLTÓ

CONÓCENOS

En Dell Technologies creamos las tecnologías que impulsan el progreso de la humanidad. Somos un equipo diverso con perspectivas únicas, unido en nuestro propósito, nuestra estrategia y nuestra cultura. Inquebrantable en el compromiso con la igualdad, la confianza y el apoyo mutuos.

Creemos que todo el mundo tiene puntos fuertes y habilidades únicas para contribuir en el lugar de trabajo. Nos esforzamos por crear un entorno inclusivo y accesible que inspire a las personas con discapacidad a prosperar y tener éxito.

INFORMACIÓN SOBRE PERFILES BUSCADOS:

- Perfil 1: Recién graduados en 2021/2022 que quieran desarrollar su carrera profesional en el mundo de la tecnología. Buscamos perfiles generalistas con alto nivel de inglés para el área de ventas y técnicos para el área de preventa.
- Perfil 2: Profesionales con experiencia previa en el entorno tecnológico en las áreas de venta de soluciones de transformación digital o Servicios Profesionales.

DELL Technologies



PROGRESS
TAKES

ALL
OF
US

At Dell Technologies, we create technologies that drive human progress.

Jobs.Dell.com



CONTACTA

www.electroluxgroup.com/en/recursos.humanos.espana@electrolux.es
MAYTE GÓMEZ
DIRECTORA DE RECURSOS HUMANOS

CONÓCENOS

Electrolux es una compañía líder mundial de electrodomésticos con más de 100 años de historia. Bajo su filosofía "shape living for the better", busca mejorar la vida de millones de personas en todo el mundo reinventando sus experiencias en el hogar y apostando por estar a la vanguardia de la sostenibilidad a través de sus productos y soluciones. A través de sus marcas, como Electrolux, AEG o Zanussi, la compañía vende cada año alrededor de 60 millones de productos para el hogar en aproximadamente unos 120 mercados cada año.

Para más información, visita www.electroluxgroup.com.

INFORMACIÓN SOBRE PERFILES BUSCADOS:

Buscamos perfiles comerciales, administrativos en el área de finanzas, atención al cliente y servicio postventa, además de teleoperadores para nuestro Contact Center. Para más información, visita nuestro Careers Site: <https://career.electroluxgroup.com/>



Make a better living possible

¿Quieres tener un impacto positivo en la vida de las personas, el medio ambiente y la sociedad? Electrolux es motor de cambio a la hora de definir experiencias amenas y sostenibles en nuestro día a día. Únete a nosotros.

Electrolux, shape living for the better

career.electroluxgroup.com

CONTACTA

www.endesa.com
ATRACCIÓN DE TALENTO.
Tel.: 912131000

CONÓCENOS

Bienvenido a la nueva era de la energía

En Endesa trabajamos para hacer realidad un nuevo modelo energético que contribuya a crear un nuevo modelo energético basado en las energías limpias, el respeto hacia el entorno natural y el desarrollo sostenible.

Estamos firmemente comprometidos con el fomento de los derechos humanos, la no discriminación, la igualdad de oportunidades y la diversidad en los países en los que estamos presentes. Concretamente, el fomento de la diversidad y la inclusión es un punto esencial de la estrategia de la empresa, centrada en la innovación y la sostenibilidad. Por ello, hemos sido la primera empresa del sector energético español en adherirse a **The Valuable 500**, una iniciativa mundial para promover la inclusión de las personas con discapacidad dentro del ámbito laboral.

Trabajamos para sustituir los límites y obstáculos por nuevas oportunidades que aprovechen la singular combinación de talentos que aportan todos los empleados. Sumarse a Valuable 500 nos compromete a la mejora y ampliación de las medidas relativas a la accesibilidad digital, la autonomía, la movilidad, el desarrollo y la empleabilidad de las personas con discapacidad.

¿Quieres ser parte del cambio? Únete a Endesa

INFORMACIÓN SOBRE PERFILES BUSCADOS:

En Endesa, al ser una empresa industrial, buscamos principalmente **perfiles técnicos**, de grados y formación profesional superior **STEM** (Ciencias, Tecnología, Ingeniería y Matemáticas), por supuesto si dejar de lado otros perfiles que tan necesarios para seguir avanzando hacia nuestro propósito; big data, financieros, marketing, comunicación, ventas,... todos con un denominador común y es que sean **personas con actitud y pasión**.

Para las personas recién titulados/as universitarios, contamos con un potente programa de becas, donde más de **170 personas al año se forman y desarrollan en las diferentes líneas de negocio** de la compañía, formando parte de un modelo de aprendizaje colaborativo orientado a adquirir competencias profesionales al máximo nivel.

Para perfiles con mayor experiencia, en Endesa tienen múltiples oportunidades laborales en todos los centros de trabajo donde tenemos presencia en España y en todas las business line de la compañía.

Si ves en Endesa tu nuevo reto profesional, no dudes en postularte a los distintos procesos de selección abiertos a lo largo de todo el año.

Además, hemos sido considerados como la mejor energética para trabajar en España y la número **23 del ranking total de 'Las 100 mejores empresas para trabajar en España'**, publicado recientemente por Actualidad Económica.

¿Te vienes?

HOY TU ENERGÍA PUEDE INSPIRAR UN MAÑANA MEJOR.

Nos hace trabajar más duro y aumentar nuestra inversión en 31.000 millones para conseguir el 100% de descarbonización en 2040; así, el 92% de nuestra producción peninsular estará libre de emisiones de CO₂ en 2024. Nos hace apoyar la economía local con planes de transición energética justa, para que todos podamos tener un futuro mejor y más sostenible. Con Endesa puedes elegir un mañana mejor.



**OPEN POWER
FOR A BRIGHTER FUTURE.**

endesa.com



CONTACTA

www.engie.es
INMACULADA ALCARAZ
inma.alcaraz@engie.com
Tel.: 651105871
HÉCTOR RODRÍGUEZ BRAVO
hector.rodriguezbravo@engie.com
Tel.: 693885465

CONÓCENOS

ENGIE en España y sus 1.700 profesionales tienen como compromiso acompañar a sus clientes en su viaje hacia la neutralidad en carbono, desarrollando proyectos innovadores, marcando objetivos de ahorro económico, de consumo energético y de emisiones de toneladas de CO2. Presente en todo el territorio nacional, el valor diferencial de ENGIE en España es su presencia en toda la cadena de valor de la energía: financiando, construyendo, operando y manteniendo activos de generación y de soluciones industriales en torno a la energía, contando también con todo tipo de capacidades de optimización de activos y trading en mercados energéticos.

ENGIE en España produce al año cerca de 4 TWh de electricidad contando con una capacidad instalada de cerca de 2 GW de activos renovables -eólicos, solares y minihidráulicos-, cogeneraciones y redes de calor y frío, así como, con más de 2 GW de generación baja en carbono (Ciclos Combinados). La compañía comercializa más de 6 TWh a diversos consumidores industriales de electricidad, gas y energía renovable en España y desarrolla un negocio de gestión de energía mayorista de electricidad, gas, GNL y energía renovable con más de 50 TWh negociados. Además, es agente de referencia en la estructuración y puesta en marcha de contratos de largo plazo de compraventa de energía renovable (PPA) y en la concepción, diseño, puesta en marcha y operación de soluciones industriales para la transición energética.

INFORMACIÓN SOBRE PERFILES BUSCADOS:

ENGIE en España asume un compromiso con la igualdad y la diversidad a través de la Política de RSC, la Carta Ética y la Guía Práctica de Ética, garantizando el respeto a cualquier persona, su dignidad, singularidad y cultura.

Nuestro interés es atraer a estudiantes con estudios en Ingeniería de grado o Máster con la especialidad de energía, electricidad, electrónica, mecánica, industrial o similares, que cuenten con un buen nivel de inglés. Queremos incorporar a entusiastas de las energías renovables con potencial de desarrollo.

Las posiciones abiertas están disponibles en la web www.empleoydiscapacidad.com o en nuestro perfil de LinkedIn ENGIE España.

No os perdáis la oportunidad de formar parte de nuestro equipo.

ENGIE es la respuesta si...

- Buscas un proyecto estable, sólido y con proyección profesional.
- Valoras formar parte del primer grupo energético independiente del mundo.
- Quieres crecer y desarrollarte dentro de una compañía dinámica y retadora.
- Si consideras que tu trabajo, sumado al esfuerzo de las personas que forman parte de la compañía, puede y debe tener un reflejo positivo en el entorno.

Si quieres formar parte de un grupo internacional, capaz de ofrecer una amplia variedad de puestos de trabajo dentro de un sector dinámico y prometedor, ¡te esperamos!



El propósito de **ENGIE** es actuar para acelerar la transición hacia una economía neutra en carbono, a través de la reducción del consumo energético y soluciones más respetuosas con el medio ambiente.

Este propósito une a la empresa, sus empleados, sus clientes y sus accionistas, y concilia los resultados económicos con un impacto positivo en las personas y el planeta.

Avanzar juntos hacia un futuro más sostenible

Visítanos en www.engie.es

LinkedIn: **ENGIE España**





CONTACTA

www.epam.com
www.linkedin.com/company/epam-systems
Facebook: @EPAM.Spain
Instagram: @EPAMSystems
Vicente_Polo@epam.com
VICENTE POLO
Tel.: +34 717162766

CONÓCENOS

EPAM es el principal proveedor mundial de servicios de transformación digital con más de 60.000 EPAMers en más de 50 países. Somos ingenieros, tecnólogos, consultores, estrategas, diseñadores y arquitectos que entregan soluciones tecnológicas innovadoras de clase mundial. Desde 1993, nuestros equipos multidisciplinares están ayudando a nuestros clientes y comunidades de todo el mundo a hacer el futuro real, impulsando mejores plataformas empresariales, educativas y de salud que conecten a las personas, optimicen las experiencias y mejoren la vida de las personas.

En 2018 abrimos una oficina en Málaga para reforzar nuestra presencia europea y ampliar nuestras capacidades de ingeniería en la región. En menos de cuatro años, la ubicación pasó de tener 50 a más de 1.000 EPAMers distribuidos entre la oficina de Málaga y de forma remota en todo el país. Ofrecemos a nuestros empleados un entorno de trabajo colaborativo con acceso a una comunidad global de expertos altamente cualificados, así como oportunidades ilimitadas de desarrollo profesional. Conoce los detalles: www.epam.com/careers/epam-spain.

¡Únete a EPAM en España!

INFORMACIÓN SOBRE PERFILES BUSCADOS: ACERCA DE LA UNIVERSIDAD EPAM

La Universidad EPAM ayuda a los jóvenes de todo el mundo a comenzar sus carreras en IT. Nuestros programas educativos están diseñados para estudiantes técnicos y personas con conocimientos básicos de informática y programación. Es una oportunidad perfecta para que aprendas mucho más sobre el desarrollo de software.

Ven a conocer EPAM si:

- Eres un especialista con poca experiencia, y quieres trabajar en IT.
- Tienes otra experiencia relevante y quieres desarrollar software.
- Tienes permiso de trabajo y quieres unirse a EPAM en España después de la formación.

El programa es on-line y gratuito. Conoce más en training.epam.com.

¡Comienza tu carrera con la Universidad EPAM!



**JUMPSTART
AND DEVELOP
YOUR CAREER IN IT!
TRAINING.EPAM.COM**

JOIN

**OUR SPECIAL JAVA
PROGRAM FOR JUNIORS**



EPA.MS/JSP





CONTACTA

<https://fundacioneurofirms.es/>
info@fundacioneurofirms.org
Tel.: 91 378 85 10

CONÓCENOS

Fundación Eurofirms es fruto de la responsabilidad social corporativa de Eurofirms Group, la primera empresa nacional de RR.HH. en España. Fomentamos la inclusión de la discapacidad a través de la integración laboral, así como acompañamos a las organizaciones en la construcción de entornos de trabajo diversos e inclusivos. La exclusión de las personas con discapacidad afecta a un grupo que compromete al 15% de la población; 15% de personas con muchísimas capacidades y talento que todavía nos queda por descubrir y aprovechar en el ámbito laboral. Fundación Eurofirms tiene como objetivo facilitar la inclusión de este potencial, con la meta última de conseguir una sociedad más justa y equitativa, y en la que las capacidades de todos estén por encima de cualquier limitación.



Buscamos nuevo talento

Encuentra tu próxima oportunidad en los sectores de mayor crecimiento. Desarrolla tu carrera en una multinacional de gran consumo, energías renovables, IT, farma o banca.

Accede a Boot Camps y otras formaciones becadas, y a centenares de ofertas que encontrarás en:

Escanéame



CONTACTA

www.fundaciongoodjob.org
info@goodjob.es
Tel.: 91 230 07 80
c/ Sector oficinas 32
Tres Cantos (MADRID)

CONÓCENOS

La Fundación GoodJob es una organización cuyo objetivo principal es mejorar la inserción laboral y fomentar la empleabilidad de personas con discapacidad.

Nuestra misión como institución no lucrativa es contribuir activamente a la integración en el mercado laboral de las personas con discapacidad, como uno de los factores más determinantes para garantizar su igualdad de oportunidades.

La Fundación GoodJob desarrolla un amplio abanico de actividades y servicios para favorecer la inserción laboral de las personas con discapacidad en todas las fases del proceso. Trabajamos con todo tipo de discapacidades y todo tipo de actividades, así como perfiles y puestos .

Desarrollamos, en colaboración con empresas, programas de capacitación en sectores y nichos de empleo específicos para personas con discapacidad.

Impulsamos y llevamos a cabo programas de empleabilidad para dar acceso al mercado de trabajo a personas con discapacidad y mejorar su empleabilidad. Actualmente llevamos a cabo programas de empleabilidad que persiguen la introducción laboral de personas con discapacidad sin experiencia previa ni formación tecnológica previa en el sector tecnológico de manera estable y en la plantilla de empresas ordinarias.

Trabajamos con la metodología de empleo con apoyo, diseñando planes de integración laboral de personas con discapacidad junto a las empresas y acompañamos en la ejecución de los mismos, realizando la intermediación laboral en favor de la integración de personas con discapacidad. Tenemos CEE de iniciativa social que pertenecen 100% a la Fundación y los utilizamos como una plataforma de tránsito a empresas ordinarias.

Somos también consultoría de LGD , diseñamos y colaboramos en el desarrollo de Planes de Acción para la revisión de la posición de las empresas en materia de Discapacidad, con el objetivo de que cumplan con la Ley General de Discapacidad. Así mismo, desarrollamos proyectos de sensibilización y afloramiento para los trabajadores y responsables de departamentos o centros sobre cualquier concepto en materia de discapacidad

Desde la Fundación Goodjob a través de nuestra web ofrecemos también un portal de empleo gratuito

INFORMACIÓN SOBRE PERFILES BUSCADOS:

La Fundación Goodjob desarrolla diferentes programas de EMPLEABILIDAD para aquellas personas que quieran enfocar su futuro profesional dentro del ámbito de las Nuevas Tecnologías y las Comunicaciones. Nos acercamos a temas tan en boga y con alta demanda de profesionales como: Ciberseguridad, Mundo Cloud, Big Data e Inteligencia Artificial y Competencias Digitales Básicas. Realizamos formaciones 100% GRATUITAS y ONLINE. Son Programas de EMPLEABILIDAD INTENSIVOS, con duración de 5 a 7 semanas de duración para conseguir nuestro objetivo: UN EMPLEO.

Una vez finalizado el programa y que hayas adquirido los conocimientos y destrezas necesarias, te ayudaremos en el proceso de BÚSQUEDA DE EMPLEO presentando tu perfil profesional a prestigiosas empresas que colaboran con nuestra Fundación.

¿Quién puede acceder? PERSONAS CON DISCAPACIDAD en situación de desempleo, que tengan una clara vocación técnica y/o tecnológica.

Ven a nuestro STAND y obtén más información, ¡TE ESPERAMOS!

Por la inclusión laboral de las personas con discapacidad





CONTACTA

www.fundacionid.com
info@fundacionid.com
Tel.: 661 53 74 85

CONÓCENOS

La **Fundación Inclusión y Diversidad** es una organización privada sin ánimo de lucro cuya finalidad es la formación de las personas con discapacidad para favorecer su inclusión laboral y social.

INFORMACIÓN SOBRE PERFILES BUSCADOS:

- Profesores con experiencia en formación a personas con discapacidad
- Gestores de proyectos
- Expertos en selección de alumnado.



**Profesionalidad y Discapacidad un
tándem totalmente compatible**

¡Infórmate ya sobre nuestros cursos!

www.fundacionid.com

CONTACTA

www.fundacionjuanxxiii.org
apastor@fundacionjuan23.org
ANA PASTOR
Tel.: 607 299 795

CONÓCENOS

En **FUNDACIÓN JUAN XXIII** somos una entidad sin ánimo de lucro con más de 55 años apostando por las personas con discapacidad intelectual, y ahora también por aquellas en situación de **vulnerabilidad psicosocial**. Somos ya más de **500 las personas que trabajamos** en la Fundación, en las que diversidad, integración, innovación, mejora continua, talento, calidad y compromiso forman parte de nuestro ADN. Ponemos el foco en la persona, gestionando la diversidad, seleccionando y desarrollando talento, apostando por la **creatividad y el emprendimiento**, fomentando la escucha activa y **empoderando** a nuestros trabajadores para alcanzar nuestra misión: que las personas con discapacidad intelectual tengan **calidad de vida y oportunidades de formación, empleo e inclusión social**. Desde la atención de las discapacidades más severas, en nuestro **Centro de Día y Centro Ocupacional**, pasando por el fomento de las habilidades y desarrollo de competencias en el **Centro de Formación para el Empleo**, apostamos por abrir además puertas al empleo digno y de calidad para uno de los colectivos más desfavorecidos.

En nuestro **Centro Especial de Empleo**, pionero en la prestación de servicios para las principales empresas, buscamos personas con conocimiento y experiencia en las siguientes áreas:

- **Servicios de Marketing:** un mundo con mucha historia para aquellos a los que les guste trabajar con publicaciones nacionales e internacionales editándola, imprimiéndola, embolsándola y gestionando su distribución.
- En nuestras **naves logísticas** se encuentran las oportunidades para todas aquellas personas a las que les apasiona el control de stocks, son muy eficientes en la preparación de pedidos o cuentan con experiencia en la gestión de la distribución.
- **Servicios de Digital Data:** documentalistas, archiveros, digitalizadores y consultores documentales trabajan cada día para prestar los mejores servicios de gestión documental y transformación digital a nuestros clientes.
- En el área de **outsourcing de servicios y enclaves laborales** se ofrecen puestos para los perfiles más variados y de todos los niveles de junior a senior: recepcionistas, mozos de almacén, técnicos de RRHH, administrativos, ingenieros, etc.
- Un alto compromiso por la calidad, el cuidado en la presentación y el mejor servicio hacen que los compañeros de **Catering** quieran contar en su equipo con grandes cocineros, camareros, operarios de back office o conductores para el reparto.
- También prestamos servicios de **Soluciones Verdes**, desde donde creamos huertos urbanos, cubiertas vegetales y jardines verticales, para lo cual, contamos con ingenieros, jardineros y operarios.
- Si te encantan los detalles, eres fan de los temas navideños, los regalos únicos y especiales y eres el/la mejor tratando con proveedores, sin duda encontrarás tu lugar en el área de **Regalo Promocional y Cestas de Navidad** como administrativa o gestora de proveedores y cuentas.
- En **atención directa**, a través de nuestros Centros de Día, Ocupacional y Cofoil, cubrimos perfiles de cuidadores, monitores, educadores sociales, técnicos de integración social, terapeutas ocupacionales, psicólogos, trabajadores sociales, preparadores laborales, etc., como también profesores de Certificado de Profesionalidad para el Centro de Formación para el Empleo.

INFORMACIÓN SOBRE PERFILES BUSCADOS:

<https://empleo.fundacionjuanxxiii.org/>



yo soy
Juan
Y ME EMPLEO A FONDO

En FUNDACIÓN JUAN XXIII llevamos más de 55 años trabajando para la inclusión sociolaboral de las personas en situación de vulnerabilidad psicosocial.

Todos somos Juan. ¿Y tú?



CONTACTA

www.fundacionnortempo.es
empleo@fundacionnortempo.es
MAIDER BLANCO
directora de Fundación Nortempo
Tel.: 981 272 611
C/ Bolivia, 1, 1º izq.
15004 A CORUÑA

CONÓCENOS

En **Fundación Nortempo** desarrollamos proyectos y programas destinados a la formación y asesoramiento de personas en riesgo de exclusión social. Nuestro objetivo fundacional es la orientación, integración y formación de personas mayores de 45 años, mujeres con cargas familiares, mujeres víctimas de violencia de género, personas con discapacidad y en riesgo de exclusión social.

Nuestro **centro de formación** desenvuelve programas adaptados a las necesidades de las empresas, capacitando a las personas para los puestos más demandados por el mercado laboral.

También llevamos a cabo proyectos de apoyo a la creación y consolidación de pymes. Prestamos asesoramiento, supervisión y seguimiento a las iniciativas de aquellas personas interesadas en el autoempleo y la creación de empresas.

Estamos comprometidos con los principios del **Pacto Mundial de las Naciones Unidas** y su lucha por los derechos humanos, el trabajo, el medioambiente y contra la corrupción.

Con nuestras actividades en Fundación Nortempo, contribuimos de manera directa en los siguientes ODS:

- **ODS1:** Fin de la pobreza
- **ODS4:** Garantiza una educación inclusiva, equitativa y de calidad, y promover oportunidades de aprendizaje durante toda la vida para todas las personas.
- **ODS5:** Lograr la igualdad entre los géneros y empoderar a todas las mujeres y las niñas.
- **ODS8:** Promover el crecimiento económico sostenido, inclusivo y sostenible, el empleo pleno y productivo, y el trabajo decente para todas las personas.

INFORMACIÓN SOBRE PERFILES BUSCADOS:

En **Fundación Nortempo** seleccionamos talento. Orientamos y formamos a las personas para su integración laboral. Realizamos un seguimiento bidireccional tras la contratación (empresa-persona trabajadora).

Nos volcamos en mejorar la empleabilidad de **personas con discapacidad, en riesgo de exclusión social y jóvenes menores de 30 años con baja cualificación académica.**

Informamos y sensibilizamos a las empresas de la mejor manera para conseguir una inclusión real.

También trabajamos para favorecer la inserción laboral de mujeres víctimas de violencia de género a través del **Programa Integra-T Muller**. Proporcionamos orientación, formación y las apoyamos hasta el final llevando a cabo la prospección e intermediación con las empresas empleadoras.



Nos mueves Tú.

Tus ganas. Tu capacidad. Tu forma de entender que todo lo que merece la pena se consigue con esfuerzo.
Eso es lo que nos mueve.

fundación nortempo

CONTACTA

www.randstad.es/fundacion-randstad/
fundaciongetafe@fundacionrandstad.es
Tel.: 91 515 00 26 (Oficina Av. Burgos)
Tel.: 91 619 08 30 (Oficina Getafe)

CONÓCENOS

En la Fundación Randstad trabajamos por la igualdad de oportunidades en el empleo, con el objetivo de conseguir una integración real de todas las personas con discapacidad. Creemos firmemente que sólo a través de la diversidad será posible una sociedad más igualitaria. Nuestra apuesta por la igualdad de oportunidades. Sabemos que sólo a través de un empleo se puede lograr una integración real de los colectivos en riesgo de exclusión. Sólo con esta diversidad será posible una sociedad más igualitaria.

INFORMACIÓN SOBRE PERFILES BUSCADOS:

Todo tipo de perfiles de personas con discapacidad, nuestros perfiles más demandados por las empresas son: perfiles administrativos, recepcionistas con inglés, mozos de almacén, operarios, perfiles técnicos de informática, recién titulados, etc

¿Necesitas un
cambio laboral?

randstad
fundación.

En fundación randstad.
apostamos por tí



Contacta con nosotros y te ayudaremos
durante este camino



fundaciongetafe@fundacionrandstad.es





CONTACTA

www.gempleo.com
produccion@gempleo.com
ADMINISTRACIÓN
Tel.: 914735089

CONÓCENOS

Somos una empresa de servicios de ámbito autonómico (Comunidad de Madrid), con el objetivo de integrar de trabajadores con diversidad funcional en el mercado laboral.

Facilitamos la integración laboral y social de personas con discapacidad a través de la creación de puestos de trabajo, promoviendo un ambiente y condiciones favorables, con apoyos necesarios para una mejora del clima laboral y desarrollo personal y profesional del trabajador.

Contamos con unidades de apoyo que desarrollan programas de atención integral individualizada a las necesidades de cada trabajador para fomentar la motivación, mejorar el rendimiento, incrementar la satisfacción laboral y personal, y minimizar el absentismo. Todo ello revierte en una mejora laboral y social.

GEMPLEO aporta una solución rentable, organiza personalmente el mantenimiento de sus instalaciones a precios competitivos, garantizándoles la calidad del servicio, de acuerdo a los objetivos fijados.

GEMPLEO es una empresa sólida, de gran capacidad, solvente y de plena garantía.

A través de GEMPLEO las empresas del mercado ordinario podrán acogerse a las medidas alternativas que propone la LGD, que obliga a reservar puestos de trabajo a personas con discapacidad, evitando así sanciones y vetos a licitaciones públicas, colaborando en la integración de este colectivo, reduciendo los costes empresariales.

INFORMACIÓN SOBRE PERFILES BUSCADOS:

Pueden formar parte de nuestra plantilla, todas aquellas personas que estén en edad de trabajar con permiso de trabajo, certificado de discapacidad, o resolución de incapacidad permanente para su profesión habitual.

Qué demandamos:

- Limpiadores/as.
- Cristaleros/as.
- Jardineros/as.
- Personal de servicios auxiliares (conserjes, almaceneros, carretilleros).



LIMPIEZA



JARDINERIA



SERVICIOS AUXILIARES

www.gempleo.com

Fernando Poo, 14
28045 MADRID
914735089

FACILITY SERVICES





CONTACTA

www.grumaser.es
selección@grumaser.es
agallardo@grumaser.es
ANTONIO GALLARDO GONZÁLEZ
Tel.: 605075378

CONÓCENOS

GRUMASER es un Centro Especial de Empleo de Iniciativa Social, de la FUNDACIÓN FORMAINSERTA Con la Experiencia en la prestación de Servicios flexibles y adaptados a las necesidades de nuestros clientes en cada momento, velando por el mantenimiento del valor de los activos inmobiliarios que nos confían nuestros clientes y estando siempre a la vanguardia de la tecnología para ofrecer el mejor servicio y la optimización de los recursos e instalaciones de nuestros clientes, hacen que se puedan realizar unas Ofertas de Servicios de Calidad, prestados por Recursos Formados, Cualificados y adaptados a las necesidades reales de nuestros clientes, incorporando recursos con Capacidades Diversas y optimizando los Servicios que se prestan.

Los Servicios que se prestan son:

- Servicios Integrales a Edificios e Instalaciones
- Actividades de Centros de Llamadas
- Reparación de Maquinaria
- Servicios Técnicos
- Servicios Auxiliares
- Externalización de Servicios
- Proyectos con Optimización de Costes

GRUMASER, aporta:

- RSC
- Cumplimiento de la LGD
- Optimización de Externalización de Proyectos
- Calidad a través de la Formación y cualificación de los Recursos.
- Análisis de Necesidades, Soluciones de Proyectos

GRUMASER está Certificada como Instaladora, Mantenedora y Conservadora de:

- Alta y Baja Tensión
- Equipos a Presión
- Frigorista
- Gas
- Instalaciones contra Incendios
- Instalaciones Térmicas de Edificios
- Productos Petrolíferos Líquidos

INFORMACIÓN SOBRE PERFILES BUSCADOS:

Oficiales de Mantenimiento

REQUISITOS: Experiencia en instalaciones técnicas, Carné de conducir B1, Valorable Formación Profesional o equivalente, especialidad electricidad/climatización, Valorable carné Profesional (carnet de mantenedor instalador electricista; carné de mantenedor, frigorista o instalador autorizado y de manipulador de gases fluorados).

FUNCIONES: Supervisión del estado general de las instalaciones, Tareas de Mantenimiento general en instalaciones eléctricas, climatización, saneamiento, fontanería. Albañilería, carpintería, pintura...., Elaboración de partes e informes

CONDICIONES: Jornada Laboral continua, Contrato estable



www.grumaser.es



Facility management



Instalaciones y reformas



Servicios energéticos y medioambientales

OFICIALES MANTENIMIENTO CON DISCAPACIDAD

REQUISITOS

- ✓ Experiencia en instalaciones técnicas
- ✓ Carné de conducir B1
- ✓ Valorable Formación profesional o equivalente, especialidad Electricidad/Climatización
- ✓ Valorable carnet profesional (carnet de mantenedor o instalador electricista; carnet de mantenedor, frigorista o instalador autorizado, y de manipulador de gases fluorados)

FUNCIONES

- ✓ Supervisión del estado general de las instalaciones
- ✓ Tareas de mantenimiento general en instalaciones eléctricas, climatización, saneamiento, fontanería, albañilería, carpintería, pintura...
- ✓ Elaboración de partes e informes

CONDICIONES

Jornada Laboral continua
Contratación estable

Envíanos tu curriculum a selección@grumaser.es



CENTRO ESPECIAL DE EMPLEO CALIFICADO Nº 4081CM

CONTACTA

www.azvi.es
seleccion@grupoazvi.com
Tel.: 954 99 93 20

CONÓCENOS

El Grupo Azvi es una empresa internacional que se caracteriza por la gran profesionalidad de su equipo humano y la especialización en todas sus áreas de negocio y sus respectivas empresas de cabecera: construcción con Azvi, concesiones con Cointer, transporte ferroviario con Traccion Rail, electrificación de ferrocarriles con Ispalvia, mantenimiento, revisión y reparación de maquinaria con Manfevias y gestión de servicios urbanos y medio ambiente con Azsuma.

Somos un grupo empresarial con más de 100 años de experiencia en la construcción, promoción y desarrollo de proyectos de infraestructuras y servicios en Europa, Latinoamérica y Oriente Medio.

Nuestra cultura corporativa busca aportar valor a nuestros grupos de interés mediante una organización dinámica y eficiente y una firme apuesta por la mejora continua, integrando en la gestión de nuestras actividades, como una empresa socialmente responsable, los criterios económicos y de gobernanza junto con los sociales y medioambientales, de seguridad y salud en el trabajo, de ética y transparencia para lograr un desarrollo sostenible.

INFORMACIÓN SOBRE PERFILES BUSCADOS:

En Grupo Azvi buscamos profesionales del ámbito de la construcción de infraestructuras públicas y edificación, fundamentalmente de las siguientes áreas de especialidad:

- Profesionales especializados en la ejecución de obras: Ayudantes de Obra, Jefes de Producción, Jefes de Obra, Topógrafos, etc.
- Profesionales especializados en gestión de la Prevención, Calidad y Medio Ambiente en obra.
- Profesionales especializados en gestión administrativa de proyectos de construcción.

Por tanto, los perfiles formativos más habituales en nuestros procesos de reclutamiento y selección serían de la rama de ingeniería (civil, edificación, industrial, topografía, etc.) y de administración de empresas (ciclos formativos, grados o masters)

También apostamos por incorporar jóvenes recién titulados, o en su último año de formación, para el Programa de Cantera de nuestras diferentes áreas funcionales.

Únete a nuestro equipo



CONTACTA

www.grupoenvera.org
laura.sanz@grupoenvera.org
LAURA SANZ BLÁZQUEZ
Tel.: 91 747 92 26
Móvil: 616 993 285

CONÓCENOS

Envera es una organización sin ánimo de lucro que nació hace 45 años de la compañía aérea Iberia y que hoy está abierta a toda la sociedad. Al año, atiende a 4.800 personas con discapacidad y a sus familias, acompañándolas en el viaje de sus vidas desde que nacen hasta su último día, y da trabajo a mil profesionales con discapacidad en sus Centros Especiales de Empleo de Iniciativa Social repartidos por Madrid, Cataluña, Andalucía y Canarias. El ADN aeronáutico de Envera y las exigencias de un sector tan cualificado han impregnado del sello de la excelencia los servicios que presta a las empresas como manipulados, lavandería, transformación digital o outsourcing, en donde se manejan miles de perfiles de personas con discapacidad dispuestas a sumar a talento a las empresas. Para ello, Envera trabaja en red con otras ONG y con programas como Incorpora de LaCaixa, logrando cada año la inserción laboral de más de 300 trabajadores con discapacidad lo que posibilita el cumplimiento de la Ley General de Discapacidad.

Envera ha recibido el Premio Nacional 2019 a la Excelencia en la Inclusión Laboral de las Personas con Discapacidad Intelectual y sus actividades impactan en 11 de los 17 ODS de la Agenda 2030.

INFORMACIÓN SOBRE PERFILES BUSCADOS:

Los perfiles más demandados por la entidad son:

- Administrativo con nivel avanzado de ofimática, atención al cliente, idiomas, resolución de incidencias y grabación de datos.
- Operarios de servicios: almacén, lavandería, manipulados, transporte, reponedor y cajero.

envera.

Todos podemos ser los mejores en algo





CONTACTA

www.eulen.com
<https://eulen.referrals.selectminds.com/grupoeulenespana>

CONÓCENOS

El Grupo EULEN es líder en nuestro país en la prestación de servicios a empresas, con el objetivo de ofrecer a la sociedad servicios que aportan soluciones útiles, de calidad y más eficientes.

Fundada en 1962 en Bilbao, la compañía está presente en 12 países y el volumen de ventas consolidadas supera los 1.600 millones de euros, con una plantilla global de más de 75.000 personas.

INFORMACIÓN SOBRE PERFILES BUSCADOS:

- **En el sector Sociosanitario:** Enfermeros/as, Gerocultores/as, Fisioterapeutas, Terapeutas Ocupacionales, etc.
- **En el sector Logístico:** Mozo/as, Carretilero/as, Administrativo/as, Manipuladores, etc.
- **En el sector de Seguridad:** Vigilantes, Ciberseguridad, etc.
- **En el sector Auxiliares:** Administrativo/as, Azafato/as, Ordenanzas, Guías, Promotores/as etc.
- **En el sector de Limpieza:** Limpiadores/as, Cristaleros/as, Camarero/as de pisos, etc.
- **En el sector de Medioambiente:** Oficiales de jardinería.
- **En el sector de Mantenimiento:** Frigoristas, Oficial de telecomunicaciones etc.



Las
diferencias
nos
enriquecen y
el respeto
nos une

www.eulen.com



GUIDEWIRE SOFTWARE



CONTACTA

nariascarbonaro@guidewire.com
NAIARA ARIAS

CONÓCENOS

The Guidewire platform is used by P&C insurers to engage, innovate and grow efficiently. At Guidewire, we are utterly committed to customer success. We combine digital, core, analytics, and AI to deliver our platform as a cloud service. And with the largest R&D team, services team, and partner ecosystem in the industry, we continually evolve and innovate to meet customer needs. More than 450 insurers—from new ventures to the largest and most complex in the world—run on Guidewire.

We've lived by one mission and three core principles since starting up in 2001. They're permanent guiding light for our behaviours and culture. So, wherever we go as we navigate what's next. We know that we're traveling in the right way.

Our mission is to constantly improve, so insurance companies can successfully respond to customer needs in a world where technology and risk are changing dramatically. We want to improve this year, five years from now, and 30 years from now.

INFORMACIÓN SOBRE PERFILES BUSCADOS:

At Guidewire we have a combination of good working conditions, an excellent market opportunity, a rational and meritocratic company culture, quality software products, and a long history of careful hiring have allowed us to create an enviable work environment. Business Insider ranked Guidewire as the #1 tech employer in Silicon Valley for two years in a row. Find out why.

At Guidewire, we value people at every stage of their career and try to minimize those barriers for collaboration. It is reflected in how we communicate with each other company-wide and on projects. Every engineer and consultant bring something to the table whether in the earlier years of their career or after a long and successful progression. We strive for integrity in all that we do: truthful relationships with customers, prospective customers, partners, investors, and each other. As we grow, our commitment to integrity has only increased.

We prize clear, rational and collaborative communications on our projects that is plainly based on logic, total commitment to quality, and to making decisions based on factual evidence. You would be working on a team that is comprised of professional equals with a minimum of hierarchy. We don't place high importance on titles; it's more about what you do.



careers.guidewire.com

GUIDEWIRE
Navigate What's Next.



CONTACTA

ibermatica.com/ibermatica-social
personas@ibermatia.com
DEPARTAMENTO DE PERSONAS
Tel.: 913849100

CONÓCENOS

Ibermática Social es un Centro Especial de Empleo, creado en 2007, que constituye una iniciativa pionera en el sector de las **Tecnologías de la Información y las Comunicaciones**. Es nuestro proyecto más ambicioso orientado a la inclusión social de las personas con discapacidad, a partir de su incorporación al mercado laboral.

OBJETIVOS:

1. Integrar en el mundo laboral a personas con discapacidad, proporcionándoles el entorno de trabajo y las herramientas necesarias para que el servicio que presten sea de primera calidad.
2. Promover la capacitación de las personas con discapacidad para que puedan incorporarse al mercado laboral en igualdad de condiciones, favoreciendo también su tránsito a otras empresas.
3. Facilitar a nuestros clientes el cumplimiento de la cuota de reserva legal de la normativa de integración social de las personas con discapacidad.

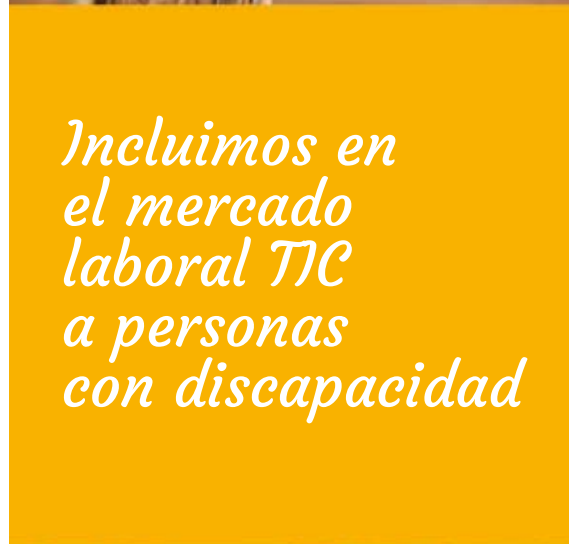
INFORMACIÓN SOBRE PERFILES BUSCADOS:

Contratamos profesionales con formación y/o experiencia previa en puestos tecnológicos de: soporte técnico a usuarios, administración de sistemas, mantenimiento de redes de voz y datos, desarrollo de software, consultoría ERP...

Nos interesan profesionales que aporten la experiencia y/o el conocimiento. Nosotros nos encargamos de adaptar el puesto y poner a su disposición nuestro Servicio de Ajuste Personal y Social que se centrará de potenciar y fomentar su inclusión en un entorno laboral normalizado.



Ayudamos a nuestros clientes a desarrollarse como empresas socialmente responsables



Incluimos en el mercado laboral TIC a personas con discapacidad





CONTACTA

www.isdefe.es
general@isdefe.es
rrii@isdefe.es
Tel.: 00 34 914115011

CONÓCENOS

Empresa del Sector Público Institucional Estatal, creada por acuerdo del Consejo de Ministros de 1985, y adscrita al Ministerio de Defensa, a través de la Secretaría de Estado de Defensa.

Isdefe da apoyo al Ministerio de Defensa, a las Administraciones Públicas e Instituciones Internacionales en áreas de interés tecnológico y estratégico, ofreciendo servicios de la máxima calidad en consultoría, ingeniería, así como en la gestión, operación técnica y mantenimiento de complejos espaciales.

Nuestros sectores de actividad son: Defensa y Seguridad, Transporte, TIC, Administraciones Públicas, Energía y Espacio.

El activo más importante y clave del éxito de Isdefe es su equipo constituido por más de 1.700 profesionales con un alto grado de especialización.

INFORMACIÓN SOBRE PERFILES BUSCADOS:

Isdefe busca personas con actitud proactiva, trabajo en equipo, alta motivación y dispuestos a afrontar nuevos retos, con muchas ganas de aprender. Dispuestos a integrarse en equipos de trabajo multidisciplinares.

Isdefe su mejor aliado



CONTACTA

www.ivecogroup.com/
recruitment.spain@cnhind.com

CONÓCENOS

Iveco Group es una empresa multinacional líder en el desarrollo, la producción, la venta y la asistencia vinculada a una amplia gama de vehículos industriales, ligeros, medios y pesados. Estamos presentes en más de 100 países del mundo, en España IVECO cuenta con dos plantas de producción (Madrid y Valladolid), 40 concesionarios oficiales, 26 sucursales y 181 talleres autorizados.

INFORMACIÓN SOBRE PERFILES BUSCADOS:

PERFIL 1: Para los apasionados del mundo de la fabricación y la automoción, buscamos personas para incorporarse en la cadena de producción de la fábrica de Madrid.

PERFIL 2: Buscamos perfiles administrativos con conocimientos de Microsoft Office y valoramos positivamente conocimientos de inglés.



LIVE THE TALENT

Buscamos apasionados del mundo de la fabricación y la automoción.

En IVECO apostamos por tu capacidad.

Desarrolla tu potencial gracias a nuestro programa "Live the Talent". Invertimos en tu crecimiento personal y profesional, colaborarás en proyectos, trabajando y aprendiendo día a día junto con los mejores profesionales del sector.

Ven a conocer las oportunidades que tenemos para ti en la XIII Feria de Empleo para Personas con Discapacidad.

ESCANEA EL CÓDIGO PARA PARTICIPAR

¡TE ESPERAMOS EN NUESTRO STAND
Y EN EL JOB SPEED DATING!



CONTACTA

es.kuehne-nagel.com
es-recruitment@kuehne-nagel.com
DAVID PARRA RAMOS
Tel.: 912444556

CONÓCENOS

KUEHNE+NAGEL con más de 78 000 empleados en 1400 ubicaciones en más de 100 países, el Grupo Kuehne+Nagel es una de las empresas de logística líderes en el mundo. Su fuerte posición en el mercado radica en la logística marítima, la logística aérea, la logística por carretera y la logística por contrato, con un claro enfoque en las soluciones logísticas integradas.

INFORMACIÓN SOBRE PERFILES BUSCADOS:

Operarios/as de almacén y operativos/as de tráfico de mercancías

Anuncio

Tu futuro es el nuestro



Madrid, Noviembre 2022

Ofertas de empleo

Con motivo de la participación de Kuehne+Nagel en la Feria de Empleo para Personas con Discapacidad, queremos compartir contigo información sobre nosotros y cómo puedes formar parte de la familia.

Para ello, una persona del departamento de recursos humanos se encuentra a tu servicio en el stand y te explicará con sumo detalle todas las opciones y posibilidades que encontrarás a nivel nacional.

Por ir adelantándote algo, informarte que tenemos posiciones tanto en almacenes como en oficinas, no solo en Madrid, sino en todo el territorio. Es importante destacar la orientación que las personas interesadas en aplicar han de tener hacia el sector de la logística y el transporte, pues es nuestro foco de negocio.

Estamos deseando conocerte.

¡Acércate y hablemos!

Contact

Kuehne+Nagel
España
Madrid

Name: David Parra Ramos
Position: Talent Acquisition Manager
Phone: 91 244 45 56
es-recruitment@kuehne-nagel.com

CONÓCENOS

En nuestro ADN como compañía está cambiar la vida profesional de miles de personas, dar un servicio excelente a nuestros clientes y generar cada día grandes oportunidades en cada una de nuestras oficinas.

A medida que avanzas en tu carrera, se vuelve aún más importante encontrar una consultora de selección que entienda tu sector y tu área de especialización. Con Page Personnel tienes la tranquilidad de saber que durante décadas aportamos valor a nuestros candidat@s y clientes. Nuestr@s consultor@s están especializados en el área para la que trabajan y apostamos por la inclusión de perfiles y equipos de trabajo diversos para ayudar a las empresas a evolucionar y avanzar como sociedad.

¿Aún no nos has enviado tu CV? Esta es tu oportunidad para dar el salto en tu carrera y encontrar un trabajo en el que poder sentirte realizad@.
¡Te deseamos mucho éxito en tu búsqueda de empleo!

INFORMACIÓN SOBRE PERFILES BUSCADOS:

Perfiles cualificados con certificado de discapacidad para todas las áreas y sectores.

El enlace para que envíen sus CV:

https://www.pagepersonnel.es/gl-perfiles-certificado-discapacidad?utm_source=feria_universitaria&utm_medium=referral&utm_campaign=FeriasyCharlasDisc

¿BUSCAS UNA NUEVA OPORTUNIDAD LABORAL?

SÍ

NO



Impulsa tu carrera profesional con Page Personnel

¡ENVÍA TU CV!





CONTACTA

madrid.ugt.org
Victor.martin@madrid.ugt.org
VÍCTOR MANUEL MARTÍN
Secretario de empleo y formación
Tel.: 915897254

CONÓCENOS

La UGT Madrid es un sindicato mayoritario que representa a una amplia mayoría de trabajadores y trabajadoras en su ámbito regional de la Comunidad de Madrid, como organización sindical como defensores y defensoras de los intereses de los trabajadores, que en colectividad trabajamos para hacer frente a las situaciones laborales en entorno cambiante del siglo XXI: las transformaciones en la economía y el mercado laboral. Tanto el cambio climático, la digitalización y la automatización, los flujos migratorios que inciden de forma directa en las formas de organización del trabajo, la producción y las nuevas relaciones laborales; unos cambios que vienen acompañados de temporalidad, precariedad y desigualdad de trato y oportunidades.

De esta forma, las características que configuran el adecuado ejercicio de la representación y acción sindicales deben estar alineadas con los retos que demanda dicho entorno y con las necesidades de los trabajadores en cada situación y, por tanto, cada vez más orientadas a las circunstancias de un nuevo entorno económico en la medida en que estas circunstancias se van haciendo cada vez más extensivas.

En el entorno de este nuevo entorno económico, las nuevas formas de organización del trabajo y las nuevas relaciones laborales, implican, entre otros, conocimientos de la economía de la empresa, el sector de actividad económica, el mercado de trabajo, y las nuevas formas de organización, junto con el uso de las tecnologías apropiadas. Igualmente, se requiere de capacidad para proponer alternativas de mejora del tejido económico que permitan optimizar la situación de empleo de los colectivos de trabajadores.

En este sentido debemos constituir un instrumento estratégico para todos los colectivos de trabajadores y trabajadoras y especialmente poniendo el foco en aquello más vulnerables.

INFORMACIÓN SOBRE PERFILES BUSCADOS:

Desde UGT Madrid debemos apostar por un mercado de trabajo inclusivo bajo el paradigma de la igualdad de oportunidades y la no discriminación. Por tanto, dentro de las líneas estratégicas que desde la Secretaría de formación y empleo que UGT Madrid llevamos a cabo, se encuentra la consideración de la responsabilidad social para la integración, a través de las posibles adhesiones a proyectos y convenios que deben estar entre las líneas de acción coordinadas y articuladas bajo el epígrafe de acciones específicas en esta materia y siempre desde el compromiso social.

En cuanto a los perfiles, esta organización no dispone de oferta del trabajo ni de bolsa de empleo.

A pesar de lo anteriormente expuesto nuestro ámbito de actuación irá destinado a potenciar las siguientes actividades:

Adhesión a proyectos estratégicos relacionados con la promoción de la formación de personas con discapacidad, a través de programas que contribuyan a la mejora del colectivo de las personas con discapacidad.

Acciones de difusión, sensibilización, impulso y promoción social de acciones que contribuyan a la inserción laboral.

Intermediación laboral y formación para personas con discapacidad.

Para ello, se hace necesario facilitar a las personas con discapacidad en edad laboral, una formación y cualificación profesional, adecuada para poder acceder en igualdad de oportunidades al mercado de trabajo, mediante la realización de acciones formativas adaptadas a las diferentes necesidades.

Derribar los prejuicios o estereotipos que dificultan la inclusión laboral de personas con discapacidad. Favorecer la creación de entornos inclusivos.

PARA UGT, TÚ CUENTAS



**UN SINDICATO
PARA LA
INCLUSIÓN
LABORAL
Y SOCIAL**



CONTACTA

es.empleos.primark.com
seleccion@primark.es

CONÓCENOS

Primark, empresa del sector textil, fundada en 1969 en Dublín, cuenta con más de 400 tiendas en Europa y Estados Unidos. Actualmente presente en catorce países: Irlanda, Reino Unido, España, Países Bajos, Portugal, Alemania, Bélgica, Austria, Francia, Estados Unidos, Italia, Eslovenia, Polonia y República Tcheca. Primark da empleo a más de 70.000 personas y cuenta con más de 1.5 millones de metros cuadrados de superficie de venta. El amplio formato de sus tiendas recoge las diferentes secciones de: mujer, hombre, niños y bebés, así como secciones de lencería, accesorios, calzado, hogar y cosmética. La marca Primark ha desarrollado una sólida propuesta de valor para los consumidores que se recoge en el mensaje "Amazing Fashion, Amazing prices", que viene a comunicar a su público objetivo su oferta de valor de forma clara. Apoyamos y formamos a personas de todos los orígenes sociales, y todos los empleados tienen las mismas posibilidades progresar en la empresa.

En Primark, tu progreso no tiene barreras.

INFORMACIÓN SOBRE PERFILES BUSCADOS:

Buscamos todo tipo de perfiles para incorporarse a nuestro equipo, tanto en nuestras tiendas con distintos niveles de responsabilidad, como en Oficinas Centrales. Por ejemplo, Retail Assistant - Dependiente/a.

- Managers Comerciales
- Profesionales de Recursos Humanos
- Prácticas curriculares y extra curriculares

¿SUEÑAS CON TRABAJAR EN EL MUNDO DE LA MODA?

¡ESTE ES TU SITIO!

¡Tenemos muchas de oportunidades para ti! Conseguirlas es muy sencillo. Solamente tienes que acceder a nuestra página web <https://es.empleos.primark.com/> y buscar la vacante que más se ajuste a tu perfil



¡Primark está comprometida con la igualdad de oportunidades!

Apoyamos y formamos a personas de todos los orígenes sociales, y todos los empleados tienen las mismas posibilidades de progresar en la empresa. En Primark, tu progreso en la empresa no tiene barreras. Si tienes la actitud adecuada y puedes desarrollar las habilidades necesarias, con nosotros disfrutarás de una carrera profesional brillante y estimulante

DESCUBRE NUESTRAS VACANTES >

es.empleos.primark.com



RESIDENCIA PARA MAYORES ALTAGRACIA



CONTACTA

www.residenciasaltagracia.es
direccion@residenciasaltagracia.es
BLANCA GRANADOS
Tel.: 916 333 334

CONÓCENOS

Residencia para mayores Altagracia es una empresa moderna, joven y dinámica, dedicada a la atención y cuidado de las personas mayores.

Te invitamos a que desarrolles tu carrera profesional con nosotros, en un puesto estable y con un trabajo lleno de satisfacciones personales.

Te integrarás en un equipo joven y agradable, en un entorno cómodo.

Nos encontramos en Boadilla del Monte un municipio junto a la M40 y M50 con transporte público tren ligero y red de autobuses.

INFORMACIÓN SOBRE PERFILES BUSCADOS:

Auxiliares de Enfermería/Geriatria y personal de limpieza.

Para el caso de Auxiliar de Enfermería/Geriatria si no dispones de titulación o no tienes experiencia, pero quieres dedicarte a ello profesionalmente, nosotros nos encargamos de tu formación y te ayudamos a obtener el título.

También necesitamos, DUES, Médicos, Fisioterapeutas, Psicólogos, Terapeutas Ocupacionales, Animadores Socioculturales y Cocineros.
Envíanos tu CV y concertamos una cita.

**Desarrolla tu carrera profesional
con nosotros**





CONTACTA

www.sacyr.com
talent@sacyr.com
ESPERANZA GONZÁLEZ
Tel.: 91.545.55.59

CONÓCENOS

Somos un grupo global con un marcado foco concesional, donde gracias a nuestras divisiones de Ingeniería e Infraestructuras y de Servicios somos capaces de aportar valor en todas las etapas de vida de nuestros activos. Presentes en más de 20 países, ponemos nuestro talento al servicio del progreso y trabajamos con esfuerzo y pasión para convertir cualquier reto en un desafío cumplido.

Nuestro propósito es hacer avanzar a la sociedad hacia un futuro sostenible con proyectos innovadores que generen un impacto social, económico y medioambiental positivo en beneficio de todos los grupos de interés.

Somos más de 42.000 personas, de 5 generaciones distintas, trabajando juntos para hacer realidad nuestro sueño: un mundo hecho por y para las personas. Un mundo que nosotros transformamos y que se transforma con nosotros.

Nuestra forma de trabajar: la excelencia, innovación, espíritu de equipo, compromiso social, adaptabilidad y ética medioambiental son los valores que nos inspiran y guían.

INFORMACIÓN SOBRE PERFILES BUSCADOS:

En Sacyr, creemos en las personas y en la fuerza de los equipos. Contamos con diversas áreas de negocio, en las que buscamos financieros, ingenieros, oficios, personal administrativo, profesiones especializadas, perfiles sociosanitarios etc.

Buscamos personas innovadoras y con talento, que sepan trabajar en equipo y con vocación internacional. Formar parte de Sacyr significa trabajar con los mejores profesionales del sector en un entorno dinámico y global. Queremos confiar en tu experiencia, capacidad y actitud para crecer juntos. Apuntáte!

Trabajar en Sacyr te brinda la oportunidad de crecer en un entorno transversal, diverso e inclusivo en contacto continuo con todas las áreas de negocio y países donde operamos.

Te ofrecemos la oportunidad de incorporarte a equipos diversos que trabajan en proyectos punteros con las últimas tecnologías centrados en una transformación digital global.

Encuentra tu oportunidad en nuestro Canal de Empleo: <https://www.sacyr.com/empleo>



Somos un grupo multinacional de **concesiones, servicios e infraestructuras** que apuesta por la **innovación y sostenibilidad** en más de **20 países**.

Creemos en un mundo mejor que se transforma con nosotros. En Sacyr asumimos el bienestar y el desarrollo personal y profesional de nuestros **42.000 emplead@s**.

Creemos en las **personas y la fuerza de los equipos**. Buscamos personas innovadoras y con talento. Formar parte de Sacyr significa trabajar con **l@s mejores profesionales del sector** en un entorno dinámico y global.

Queremos confiar en tu experiencia, capacidad y actitud para crecer juntos.

¿Te apuntas?





CONTACTA

www.samsic.es
m.urbistondo@samsic.es
MARIA URBISTONDO LÓPEZ
Responsable Nacional Unidad de Apoyo
Tel.: 660 730 957

CONÓCENOS

Áreas de actividades de SAMSIC.

- Aeroportuario
- Oficinas y sedes sociales
- Industria
- Hostelería y restauración
- Logística
- Centro Especial de empleo
- Servicios Socioasistenciales
- Comercio y distribución
- Industria Agroalimentaria
- Sanidad
- Ciudades y transportes
- Industria farmacéutica

INFORMACIÓN SOBRE PERFILES BUSCADOS:

Perfiles con los que más trabajamos en Madrid son:

- Limpieza
- Atención al cliente
- Operarios
- Carretilleros
- Peones especialistas
- Cristaleros
- Administrativos
- Recepcionistas





CONTACTA

www.savills.es
lourdes.velasco@savills.es
LOURDES VELASCO
Talent Acquisition Specialist

CONÓCENOS

Savills una de las principales consultoras inmobiliarias del mundo. Fundada en 1855 en Reino Unido, actualmente cuenta con una red de más de 700 oficinas en Europa, América, Asia Pacífico, África y Oriente Medio, y un equipo de más de 30.000 empleados a través de las cuales ofrece un asesoramiento altamente especializado. Líder en Reino Unido por facturación y cuarto agente global a nivel mundial, con especial relevancia en transacciones de inversión.

Nuestra metodología de trabajo se caracteriza por ofrecer servicios para inversores, propietarios y usuarios, dándoles asesoramiento en transacciones, gestión de inmuebles, consultoría estratégica, valoraciones y tasaciones, urbanismo, arquitectura y asset management en cada uno de los mercados en los que operamos (oficinas, logístico, centros comerciales, Retail, hoteles, residencial) lo que nos permite ofrecer el mejor servicio y con una potente red internacional.

Nuestro equipo está formado por más de 600 empleados distribuidos en una red de oficinas situadas en Madrid, Barcelona, Málaga, Sevilla y Valencia.

Fomentamos la cultura de empresa abierta y el apoyo entre compañeros ayudando a la gente a destacar mediante una formación apropiada y su desarrollo.

Nuestro objetivo es convertirnos en la principal consultora inmobiliaria de todos los mercados en los que operamos. No queremos ser los más grandes, sino los mejores según la opinión de nuestros clientes.

INFORMACIÓN SOBRE PERFILES BUSCADOS:

Si buscas desarrollarte en un entorno de trabajo motivador y trabajar en los proyectos más innovadores del sector, te estamos buscando. Fomentamos la cultura de empresa abierta y el apoyo entre compañeros ayudando a la gente a destacar mediante una formación apropiada y su desarrollo. En Savills incorporamos a profesionales con formaciones variadas en todas las líneas de negocio: desde perfiles financieros, administrativos, comerciales, del ámbito legal, graduados en ingeniería y en arquitectura. Publicamos las vacantes en nuestra página web www.savills.es y en nuestro perfil de LinkedIn.

Nuestro objetivo es convertirnos en la principal consultora inmobiliaria de todos los mercados en los que operamos siendo los mejores según la opinión de nuestros clientes.

En este año 2022 hemos sido elegidos como la Mejor Consultora Inmobiliaria en España por 11º año consecutivo por Euromoney®.

¿Te apetece formar parte de este gran proyecto?

Inscríbete en: www.savills.es

!Queremos seguir creciendo contigo!



CONTACTA

rrhh@seringlobal.es
Tel.: 91 110 81 05

CONÓCENOS

SERINGLOBAL compañía especializada en la gestión de servicios auxiliares y la integración de personas, con más de 5 años de experiencia y 10 delegaciones en todo el territorio nacional. En nuestro Centro Especial de Empleo trabajamos para promover la integración sociolaboral de personas con discapacidad, junto a empresas privadas y organismos públicos que también se muestran comprometidos con la igualdad de oportunidades, pudiendo cumplir la LGD.

INFORMACIÓN SOBRE PERFILES BUSCADOS:

Operario de limpieza, Carrista, Aux. Administrativo y Supervisor del Servicio.



Servicio e Integración Nuestra vocación

Servicios Atención al Público
Servicios Auxiliares
Servicios de Limpieza y Mantenimiento



ESPECIALISTAS EN SERVICIOS

- Limpieza
- Mantenimiento
- Conserjería
- Recepción
- Atención Telefónica
- Servicios Auxiliares:
 - Logística
 - Hostelería
 - Manipulados
 - Jardinería

SERINGLOBAL compañía especializada en la gestión de servicios auxiliares y la integración de personas, con más de 5 años de experiencia y 10 delegaciones en todo el territorio nacional.

Aportamos soluciones a nuestros clientes en servicios que no constituyan su actividad principal, sumando valor añadido.

La clave de nuestro éxito radica en la implicación en cada proyecto, el conocimiento de las necesidades de nuestros clientes, la selección, formación y supervisión de nuestro equipo humano.

En nuestro Centro Especial de Empleo trabajamos para promover la integración sociolaboral de personas con discapacidad, junto a empresas privadas y organismos públicos que también se muestran comprometidos con la igualdad de oportunidades, pudiendo cumplir la LGD.



CONTACTA

www.soprasteria.es
seleccion@soprasteria.com

CONÓCENOS

Sopra Steria, reconocido líder europeo en consultoría, servicios digitales y desarrollo de software, ayuda a sus clientes a impulsar su transformación digital y obtener beneficios tangibles y sostenibles. Ofrece soluciones integrales para hacer que las grandes empresas y organizaciones sean más competitivas al combinar un profundo conocimiento sobre una amplia gama de sectores empresariales y tecnologías innovadoras, con un enfoque totalmente colaborativo. Sopra Steria coloca al ser humano en el centro de su acción y se compromete con sus clientes a aprovechar al máximo sus capacidades digitales para construir un futuro positivo. Con 47.000 empleados en casi 30 países, el Grupo generó ingresos de 4.700 millones de euros en 2021.

En España, Sopra Steria está presente desde el año 2.000 y cuenta con 4.100 profesionales distribuidos en sus 11 delegaciones. Dispone de una completa oferta de soluciones y servicios para los sectores de Banca y Seguros, Administraciones Públicas, Transporte, Retail, Gestión de Infraestructuras y Aerolíneas, Telco, Utilities y Energía. Entre sus clientes se encuentran gran parte de las empresas del Ibex 35, que han abordado diferentes programas de transformación y optimización del uso de la tecnología digital.

INFORMACIÓN SOBRE PERFILES BUSCADOS:

Perfil profesional 1 - Sin experiencia: Recién titulados en carreras técnicas que quieran desarrollar su futuro profesional en el mundo IT, en proyectos innovadores y con largo recorrido. Se valora positivamente el dominio de idiomas, tanto inglés como francés.

Perfil profesional 2 - Con experiencia: Personas con experiencia en proyectos IT, tanto en proyectos de Consultoría, Integración de Sistemas, Edición de Software y Business Process Services. Se valora positivamente el dominio de idiomas, tanto inglés como francés.

Comprometidos por una sociedad digital inclusiva y solidaria





CONTACTA

www.stylepack.es
r.mozun@stylepack.es
Tel.: 976 75 00 72
Móvil: 689 574 749

CONÓCENOS

STYLEPACK está especializado en servicios de packaging, blister, sleeve y comanufacturing. Su sede central se encuentra en Zaragoza pero cuenta con varias delegaciones situadas en Madrid, Barcelona y Castilla La Mancha dando cobertura de sus servicios y productos a nivel nacional. **STYLEPACK** es una de las empresas que se encuentran dentro de **DIVERSIS**, una corporación privada promovida por el Sr. D. Pedro Masats, con especial sensibilidad en la creación de empleo de calidad para las personas con discapacidad.

DIVERSIS es una empresa que actúa como sociedad holding y que agrupa una serie de empresas especializadas en proyectos de fabricación de packaging y outsourcing de operaciones industriales y logísticas. Nuestra esencia está basada en resolver todas aquellas necesidades a las que de forma diaria o puntual se enfrentan nuestros clientes. Además, **DIVERSIS** es una corporación de naturaleza social, de personas para personas, en la que se ofrecen oportunidades laborales y sociales, en especial a personas con distintas capacidades. Apostamos por la gestión eficaz de la capacidad y el talento de las personas, así como por la implantación de la calidad y la flexibilidad en toda la cadena de valor.

INFORMACIÓN SOBRE PERFILES BUSCADOS:

Desde **STYLEPACK MADRID** estamos deseando conocer tu talento. Somos un equipo humano en constante crecimiento, orientado a la excelencia y dar el mejor servicio a nuestros clientes. Actualmente estamos buscando perfiles de:

OPERARIOS de MANIPULADO para REETIQUETADO:

Funciones: Trabajo en Línea de producción - Reetiquetado y manipulación de textil - Control de calidad - Manipulados - Picking y packing

MOZOS DE ALMACÉN:

Funciones: Montar cajas, leer productos PDA, clasificar cajas, paletizar.



ESPECIALIZADOS EN SERVICIOS INDUSTRIALES

Packaging

- ◆ Impresión y colocación de sleeve
- ◆ Envases blíster y termoconformados
- ◆ Agrupaciones para promociones y estuchados
- ◆ Display y Expositores (PLV)

Servicios de manipulados

- ◆ Etiquetados, encajados, retractilados, etc.
- ◆ Controles de calidad

Externalización, outsourcing e In-house de operaciones industriales y logísticas

- ◆ Picking
- ◆ Crossdocking
- ◆ Logística Inversa
- ◆ Descarga de contenedores y camiones



Transcom

CONTACTA

www.transcom.com/es/
HrSpainRecruitment@transcom.com

CONÓCENOS

Transcom es un especialista en experiencia del cliente que brinda servicio de customer service, ventas, soporte técnico y servicios financieros a través de nuestra extensa red de centros de contacto y trabajadores a domicilio. Tenemos 30,000 profesionales de experiencia del cliente, distribuidos en 50 centros de contacto en 30 países, y brindamos servicio al cliente en 33 idiomas para marcas internacionales en una amplia gama de industrias.

Formarás parte de nuestro equipo de Iberia (España & Portugal) compuesto por más de 4.500 trabajadores.

INFORMACIÓN SOBRE PERFILES BUSCADOS:

Somos especialistas globales en experiencia al cliente. Ofrecemos servicios de atención al cliente, ventas, soporte técnico y cobros a través de nuestra amplia red de centros de contacto.

Transcom

¿Tienes ganas de brillar y crecer profesionalmente?

Somos especialistas globales en experiencia al cliente. Ofrecemos servicios de atención al cliente, ventas, soporte técnico y cobros a través de nuestra amplia red de centros de contacto.



Si eres una persona resolutiva, empática, disfrutas del trato con el cliente y te apasionan las negociaciones, este reto es para tí.

Trabajarás en un ambiente de trabajo joven y motivador con grandes oportunidades de desarrollo y formación, salario competitivo, acceso a un programa de beneficios sociales y conciliación entre tu vida personal y laboral.

Envíanos tu CV a HrSpainRecruitment@transcom.com o consulta nuestras ofertas disponibles escaneando el código QR.

¡Te esperamos!



  @transcomspain



CONTACTA

www.trianglecee.org
seleccion@trianglecee.org
DEPARTAMENTO DE SELECCIÓN
Tel.: 91 378 80 33

CONÓCENOS

Somos un Centro Especial de Empleo dedicado a la externalización de servicios. Nuestra principal misión es la de facilitar a las personas con discapacidad un trabajo productivo y remunerado.

Contamos con un Programa de Medidas de Ajuste formado por un equipo interdisciplinar orientado a conseguir el éxito de nuestro proyecto. Entre otras acciones, el equipo se encarga de evaluar la adecuación del trabajador al puesto, prestar seguimiento y apoyo individualizado, todo ello para detectar aquellos aspectos de mejora necesarios para la integración laboral y social.

Creemos en el respeto, la justicia, la equidad y el desarrollo integral de nuestros y nuestras trabajadoras.

INFORMACIÓN SOBRE PERFILES BUSCADOS:

Contratamos a personas para puestos de:

- Control de accesos/conserjería.
- Recepción.
- Administración.
- Auxiliares de sala y de información.
- Teleoperadoras/es
- Conductor/a de concesionario.

Trabajamos por la inserción sociolaboral de las personas con discapacidad

www.trianglecee.org



+34 913788033



info@trianglecee.org



Triangle Centro Especial de Empleo





CONTACTA

www.wonestsocial.com
info@wonestsocial.com
ALBA CARPINTERO

CONÓCENOS

Wonest Social es una organización de personas cuyo propósito es que las empresas tengan colaboradores felices.

Esto lo consigue ayudándoles a resolver situaciones de su día a día a través de un equipo de profesionales y expertos que están dispuestos a hacerles la vida más fácil. Y proporcionándoles unas soluciones de bienestar que convierten sus momentos significativos en experiencias memorables.

En Wonest Social creemos que la vida es más fácil cuando estás acompañado.

¿Quieres trabajar con nosotros?

INFORMACIÓN SOBRE PERFILES BUSCADOS:

Seleccionamos asesores en cliente para llevar a cabo tareas de atención a usuarios de manera presencial y asesores para el área de Servicios Generales y Psicología, en el caso de psicología se requiere formación de Grado/Licenciatura en Psicología. Si eres una persona a la que le encanta trabajar con personas y hacerles la vida fácil, ¡te estaremos esperando!



**Personas que
ayudan a
personas**



CONTACTA

www.zauma.es
info@zauma.es
Tel.: 91 000 04 71

CONÓCENOS

Zauma Inclusión y Diversidad es un Centro Especial de Empleo que asesora a empresas y a otros Centros Especiales de Empleo en todo lo relacionado con el cumplimiento de la LGD: gestionando el Certificado de Excepcionalidad y ofreciendo un amplio abanico de medidas alternativas.

INFORMACIÓN SOBRE PERFILES BUSCADOS:

ADMINISTRATIVOS POLIVALENTE - EXPERTOS EN CONTABILIDAD Y FINANZAS CON DISCAPACIDAD

- Formación en Grado Medio o Superior.
- Gestiones administrativas.
- Apoyo a facturación
- Nivel alto de office y correo electrónico.

ASESORANDO A EMPRESAS DESDE 2010

Comprometidos con el cumplimiento de la LGD y la integración de profesionales con discapacidad en el mercado laboral



CONTACTA

www.ineco.com
seleccion@ineco.com
ANA VAQUERO
Tel.: 914521200. Ext. 7592

CONÓCENOS

Ingeniería y consultoría de referencia en el ámbito de la movilidad sostenible y la transformación digital, Ineco lleva más de 50 años diseñando soluciones integrales, innovadoras y tecnológicas que han permitido avanzar hacia un nuevo modelo de movilidad más sostenible y más segura. Soluciones que contribuyen de manera directa en la mejora de la calidad de vida de millones de personas.

Con un equipo multidisciplinar de 4.000 profesionales, la empresa está presente en los cinco continentes donde despliega su experiencia y capacidad para afrontar trabajos técnicamente complejos gracias a su conocimiento especializado y a la aplicación de la tecnología más avanzada y vanguardista.

INFORMACIÓN SOBRE PERFILES BUSCADOS:

Buscamos personas interesadas en desarrollar su carrera profesional en los siguientes sectores: transporte urbano, ferroviario, aeronáutico (incluyendo el transporte aéreo, aeropuertos y navegación aérea), marítimo, carreteras y edificación, así como en el sector de la transformación digital. ¡Te esperamos!

Ineco te ofrece formar parte de una empresa que ofrece soluciones integrales e innovadoras en todas las fases del desarrollo del transporte. Está presente en todas las etapas de un proyecto, desde los estudios previos de viabilidad hasta la puesta en servicio. Además, somos expertos en ORAT, de puesta en servicio de infraestructuras aeroportuarias.



CONTACTA

www.ondamadrid.es
madridtrabaja@ondamadrid.es

CONÓCENOS

Onda Madrid es la radio pública de nuestra comunidad y en su apuesta por los contenidos de servicio público, presta una especial atención a aquellas personas que quieren encontrar un puesto de trabajo. A través del programa Madrid Trabaja que se emite de lunes a viernes a partir de las 15h, ofrecemos diariamente ofertas de empleo, consejos de nuestros orientadores, la posibilidad de consultar con asesores del Sepe, con abogadas laboristas, con orientadores laborales, etc. En el programa, prestamos especial atención a los colectivos con mayores dificultades para obtener un empleo y difundimos recursos que están disponibles para atenderles. Durante la celebración de la Feria de Empleo para Personas con Discapacidad, emitiremos en directo este programa desde el stand de Onda Madrid.

INFORMACIÓN SOBRE PERFILES BUSCADOS:

Nuestra presencia en la Feria de Empleo para Personas con Discapacidad pretende acercar nuestro proyecto de servicio público a los madrileños si bien nosotros no gestionamos directamente ofertas de trabajo, difundimos todas aquellas que gestionan servicios públicos de empleo, agencias de colocación tanto públicas como privadas y empresas.



CONTACTA

www.alapar.org
oficinaempleo@alapar.org
SERVICIO DE EMPLEO FUNDAJOBS
Tel.: 917355790 ext:303

CONÓCENOS

La **Fundación A LA PAR**, lleva más de 75 años trabajando por la participación de las personas con discapacidad intelectual en la sociedad. Este dato se complementa con el de que más de 1000 personas con discapacidad pasan cada año por la Fundación para que velemos por sus derechos y les ayudemos a encontrar el hueco que merecen en nuestra sociedad. Sus principales líneas de actividad son: educación, vivienda, ocio, deporte, sanidad, justicia, y empleo.

Cuenta con más de **15 años de experiencia en la inserción laboral de personas con discapacidad intelectual a través de Fundajobs**, un servicio de empleo consolidado en la Comunidad de Madrid que trabaja a favor de la plena participación en la sociedad a través de la integración laboral. Somos Agencia de colocación de la Comunidad de Madrid desde 2014 y Centro de formación autorizado para impartir certificados de profesionalidad desde 2018.

En el servicio de empleo Fundajobs, uno de los ejes fundamentales es promover y favorecer el empleo de las personas con discapacidad intelectual y contribuir a la mejora de sus condiciones personales y laborales a través de la formación pre-laboral y la formación técnica y profesional. En 2021 se consiguieron 173 inserciones en empresa ordinaria.

La Fundación también cuenta con **2 Centros especiales de empleo de iniciativa Social: CADEMADRID Y LAS HIGUERAS DEL TAMBOR**, son ya más de 165 los trabajadores con discapacidad intelectual que desempeñan su labor con máxima profesionalidad y cuidado de todos los detalles para hacer un producto excelente. Todo para seguir demostrando que, con los apoyos necesarios, las personas con discapacidad pueden trabajar como todas las demás.

INFORMACIÓN SOBRE PERFILES BUSCADOS:

Buscamos perfiles muy variados para personas con discapacidad, entre ellos:

- Atención al cliente para nuestra tienda Rodilla
- Dependiente para nuestros stands en ferias y mercadillos.
- Manipuladores para nuestro obrador.
- Ayudante de camarero
- Digitalizador documental
- Cocinero
- Logística ...



EL TRABAJO ES UN DERECHO

¿Tienes discapacidad intelectual?
¿Buscas un trabajo?
Nosotros te ayudamos a encontrarlo.

¡LLÁMANOS!

📞 91 735 57 90 | Exts. 787 y 303

📍 C/Ponferrada, 14. 28029. Madrid.

✉ oficinaempleo@alapar.org

🌐 alapar.org/servicios/fundajobs/



CONTACTA

www.garrigues.com
RRHH@garrigues.com
DEPARTAMENTO DE RRHH
Tel.: 915145200
C/ Hermosilla, 3
MADRID

CONÓCENOS

Garrigues, con más de 80 años de historia, es uno de los grandes despachos de abogados internacionales que está entre las firmas globales de abogacía más importantes del mundo. Con **oficinas propias en 12 países de cuatro continentes**, contamos con un equipo de especialistas que asesora a clientes en las operaciones más complejas e importantes del mercado.

El despacho presta asesoramiento jurídico en **todas las áreas del Derecho de los negocios**, con un equipo de aproximadamente 1.500 profesionales formados en las mejores universidades del mundo y con inquietud por desarrollar su carrera en un entorno internacional, dinámico e innovador.

El ambiente de trabajo del despacho nos hace estar orgullosos de Garrigues. Estar cerca de todos los profesionales, fomentando la toma de decisiones y la participación activa de todos los integrantes del equipo, permite lograr los objetivos personales y profesionales que cada uno se plantee.

La formación es una prioridad en Garrigues. Todos los profesionales, con independencia de su categoría, tienen acceso al programa de formación continua de la firma, el cual incluye cursos de actualización técnica permanente, idiomas, tecnología, gestión del conocimiento y bases de datos jurídicas.

Somos comprometidos y responsables. Garrigues tiene el compromiso de aportar, a través de distintas acciones, mejoras que permanezcan en el tiempo en nuestro entorno social. Éstas se materializan a través de investigación jurídica aplicada, pro bono, realización de tareas de acción social, etc.

INFORMACIÓN SOBRE PERFILES BUSCADOS: ESTUDIANTES Y TITULADOS EN DERECHO

Nos interesan los estudiantes y los titulados en Derecho, o en dobles titulaciones que incluyan Derecho, con gran motivación profesional, capacidad de aprendizaje, sólidos conocimientos jurídicos y alto nivel de inglés. Asimismo, buscamos en nuestros futuros profesionales otras cualidades que forman parte de nuestros valores y principios, como son la iniciativa e innovación, el compromiso, la responsabilidad y la integridad.

PERSONAL DE APOYO

Nos interesan personas formadas en gestión administrativa y/o financiera, con conocimientos de Office, alto nivel de inglés, capacidad analítica, habilidades sociales y de comunicación.

Nuestro proceso de selección está permanentemente abierto, se realiza de manera continuada a lo largo de todo el año y permite a ambas partes intercambiar impresiones y expectativas.

Si deseas incorporarte a nuestro equipo, envía tu CV a través del apartado "Talento" de nuestra web www.garrigues.com, donde además podrás conocer todas las fases de nuestro proceso de selección.



Un despacho **innovador**
Un equipo **internacional**



CONTACTA

es.pg.com
www.pgcareers.com

CONÓCENOS

Nuestras marcas están en millones de hogares, cocinas y baños en el mundo, y han ido pasando de generación en generación. Durante cerca de 185 años, han desafiado a lo convencional, han sido pioneras en innovación y han buscado dejar un impacto positivo en las comunidades donde están presentes.

Siempre nos mantenemos fieles a nuestros sólidos valores, principios y propósito al ejecutar nuestra estrategia de crecimiento de mejorar cada día la vida de las personas con nuestros productos y marcas.

Llevamos haciéndolo más de 66.000 días, y no pensamos dejar de hacerlo.

Propósito, valores y principios de P&G

En conjunto, nuestro propósito y nuestros valores y principios son la base de la cultura única de P&G. Haga clic aquí para obtener más información.

INFORMACIÓN SOBRE PERFILES BUSCADOS:

En P&G contratamos basándonos en el potencial que vemos en nuestros candidatos. Contratamos dos tipos de perfiles: estudiantes de último año de todas las disciplinas o personas con experiencia laboral previa. Nuestro proceso de selección se basa en habilidades blandas aunque, para los perfiles con experiencia sí que evaluamos habilidades más técnicas. El perfil que buscamos sabe inglés, tienes ganas de aprender, capacidad para adaptarse a los cambios y tiene pasión por ganar.



Careers at P&G

Nearly five billion times a day, P&G Brands such as Ariel, Fairy, Gillette, Head & Shoulders, Oral B and Pampers touch people's lives globally. We are one of the world's largest consumer goods companies, and aspire to build a better world for us all. We hire based on the potential we see in people. At P&G, you'll be trusted to dive right in, take the lead, use your initiative, and build billion-dollar brands. We recruit the finest people and develop talent almost exclusively from within. For more information: pgcareers.com



More
information





CONTACTA

www.zenitlogistics.es
OFICINAS CENTRALES
Tel.: 91 745 96 62
Avd. Manoteras, 46 bis, planta 2
28050 MADRID

CONÓCENOS

Zenit Logistics es la empresa filial de Clece especializada en la externalización de procesos de negocios relacionados con la cadena logística.

El Grupo cuenta con más de **80.000 trabajadores** entre España, Portugal y Reino Unido, de los cuales un **12% provienen de colectivos desfavorecidos** (discapacidad, víctimas de violencia de género, personas en riesgo de exclusión y jóvenes en desempleo), siendo la tercera mayor empresa privada empleadora de España y prestando servicio a más de un millón de personas cada día.

Zenit Logistics desarrolla soluciones in house a medida para la gestión y optimización de procesos y recursos para los diferentes sectores: operadores logísticos, industrial, retail, textil, automoción, hospitalario, alimenticio, farmacéutica...

Con más de quince años de experiencia en la externalización de actividades auxiliares al proceso productivo y de la cadena logística; los servicios logísticos de **Zenit** ayudan a los clientes a optimizar su producción y cadena de suministro generando ventajas competitivas.

INFORMACIÓN SOBRE PERFILES BUSCADOS:

Nuestro equipo de profesionales destaca por la ilusión, esfuerzo y compromiso que ponen en todo lo que hacen. Unas cualidades que están en la base de nuestra cultura corporativa. Apostamos por el talento, la motivación y la progresión de los profesionales a través de una gestión de Recursos Humanos centrada en el desarrollo profesional y personal.

¿Quieres trabajar con nosotros?

Actualmente precisamos incorporar dentro de la compañía: Limpiador/a, peón/a especialista limpieza de cristales, mozo/a de almacén, Carretilero/a, agente de tráfico, administrativo/a... entre otros perfiles.

Aquí puedes empezar tu camino.



EL MEJOR SERVICIO A TRAVÉS DEL MEJOR PROCESO





CONTACTA

Inavarro@norauto.es
LUCÍA NAVARRO TOLOSA
Móvil: 630577737

CONÓCENOS

En Norauto somos el líder europeo en equipamiento y mantenimiento multimarca del automóvil, con más de 50 años acompañando a los automovilistas. Contamos con 90 centros en España y más de 4 millones de clientes.

Gracias al compromiso y cuidado hacia nuestros colaboradores, hemos sido catalogados con la certificación Great Place to Work 2019.

Norauto, patrocinador del Equipo Paralímpico Español para los Juegos de Tokio 2020 y del Valencia CF en 2021, pertenece al grupo Mobivia, que cuenta con diversas empresas repartidas en 19 países de todo el mundo.

NUESTRO MANIFIESTO

Estamos convencidos de que el automóvil será siempre una herramienta al servicio de la movilidad individual. Diferente y usado de forma distinta, mañana será una solución entre muchas.

Gracias a equipos y servicios de mantenimiento cada vez más adaptados, queremos hacer accesibles las nuevas tecnologías de la automoción y emprender acciones concretas para prolongar la vida útil de los vehículos. Hacerlos más seguros y económicos, más respetuosos con las personas y el medio ambiente. En resumen, ¡más duraderos!

Queremos ofrecer soluciones alternativas a cada conductor para apoyarlo en todas sus necesidades de movilidad, en todo momento de su vida, sea cual sea su uso. Esto es lo que llamamos la transición automovilista.

Seremos líderes, y nos comprometemos a largo plazo para ser un copiloto privilegiado.

¿Te unes a nosotros?

INFORMACIÓN SOBRE PERFILES BUSCADOS:

En Norauto estamos buscando perfiles para incorporarse como mecánicos/as del automóvil, así como perfiles de atención al cliente, para nuestras tiendas.

CONSEJOS PARA LA BÚSQUEDA DE EMPLEO

- Ten claro tu objetivo profesional y disponibilidad. **GRUPO EULEN**
- Hazte preguntas. ¿Qué tipo de trabajo busco?, ¿qué tipo de jornada me gustaría tener? O ¿dónde busco empleo? **Grupo Social ONCE**
- Tú eres el comercial de tu candidatura: Saca de ti lo mejor en las fases de selección. **GRUPO OSGA**
- Si estás buscando trabajo... ¡cuéntalo! A tus amigos, a tus vecinos, compañeros... cuanta más gente sepa que estás en búsqueda de empleo más posible es que la oferta te llegue. **Grupo Social ONCE**
- Crea y cuida tus redes profesionales: te conectarán con oportunidades laborales que no se encuentran en ningún portal de empleo. **CRUZ ROJA**
- Ante los cambios del mercado laboral, no te quedes atrás. Fórmate en competencias digitales y mantén actualizado tu perfil profesional. **AGENCIA PARA EL EMPLEO DE MADRID**
- La discapacidad no es tu identidad, solo una parte de tus circunstancias. Por ello te recomendamos que tus respuestas no pivoten siempre sobre tu discapacidad. Busca ejemplos retadores en tu vida de estudiante o como profesional en donde la discapacidad no haya sido la protagonista. **PAGE GROUP**
- De cara afrontar una entrevista sé tú mismo y transmite tus motivaciones e intereses por el puesto. **SANITAS**
- Confía en ti mismo/a y sé conciso. contesta a lo que te preguntan. Sé natural, honesto y da sensación de espontaneidad. **FUNDACIÓN RANDSTAD**
- En la Feria de Empleo: Pregunta TODO lo que necesites saber. **MAKRO**

XIII FERIA DE EMPLEO PARA PERSONAS CON DISCAPACIDAD DE LA COMUNIDAD DE MADRID



BUSCAMOS TU TALENTO

www.empleoydiscapacidad.com



Unión Europea

Fondo Social Europeo

"El FSE invierte en tu futuro"



Comunidad
de Madrid