

## 1. MISIÓN Y FUNCIONES

### MISIÓN

**Elaborar e impartir actividades dirigidas hacia la mejora de la condición física y el cuidado corporal, para la recuperación, cuidado y/ o mejora corporal en general, adaptando las actividades a las características de los usuarios, aplicando criterios de calidad y siempre desde la observancia y promoción de la salud y el bienestar**

Fuente: Adaptación certificado de profesionalidad; AFDA0111

### FUNCIONES

Demostrar y enseñar los movimientos corporales, conceptos y destrezas que se usan en los ejercicios recreativos y de mejora y mantenimiento de la condición física

Elaborar e impartir sesiones grupales de actividades recreativas y de mejora y mantenimiento de la condición física

Fuente: Definidas a partir de las tareas de las Notas Explicativas del Catálogo Nacional de Ocupaciones

## 2. COMPETENCIAS Y HABILIDADES

### COMPETENCIAS TÉCNICO-PROFESIONALES

Fuente: [Esco \(europa.eu\)](http://esco.europa.eu)

#### CAPACIDADES Y COMPETENCIAS ESENCIALES

##### ESPECÍFICAS DEL SECTOR

- [personalizar un programa deportivo](#)
- [planificar un programa de instrucción deportiva](#)
- [fomentar el equilibrio entre actividad y descanso](#)

- [aplicar la gestión de riesgos al deporte](#)
- [ofrecer instrucción deportiva](#)
- [organizar el entorno deportivo](#)

##### TRANSECTORIAL

- [mostrar una actitud profesional con los clientes](#)

- [mantener el servicio de atención a clientes](#)

## CAPACIDADES Y COMPETENCIAS OPTATIVAS

## TRANSECTORIAL

- [cooperar con los compañeros de trabajo](#)
- [coordinar formación](#)

- [adaptar la enseñanza a las capacidades del alumnado](#)

## ESPECÍFICAS DEL SECTOR

- [colaborar con distintos grupos destinatarios](#)
- [motivar a deportistas](#)

- [fomentar el deporte en los medios de comunicación](#)

## CONOCIMIENTOS ESENCIALES

## CONOCIMIENTOS OPTATIVOS

## TRANSECTORIAL

- [nutrición para deportistas](#)

- [fisiología humana](#)
- [anatomía humana](#)

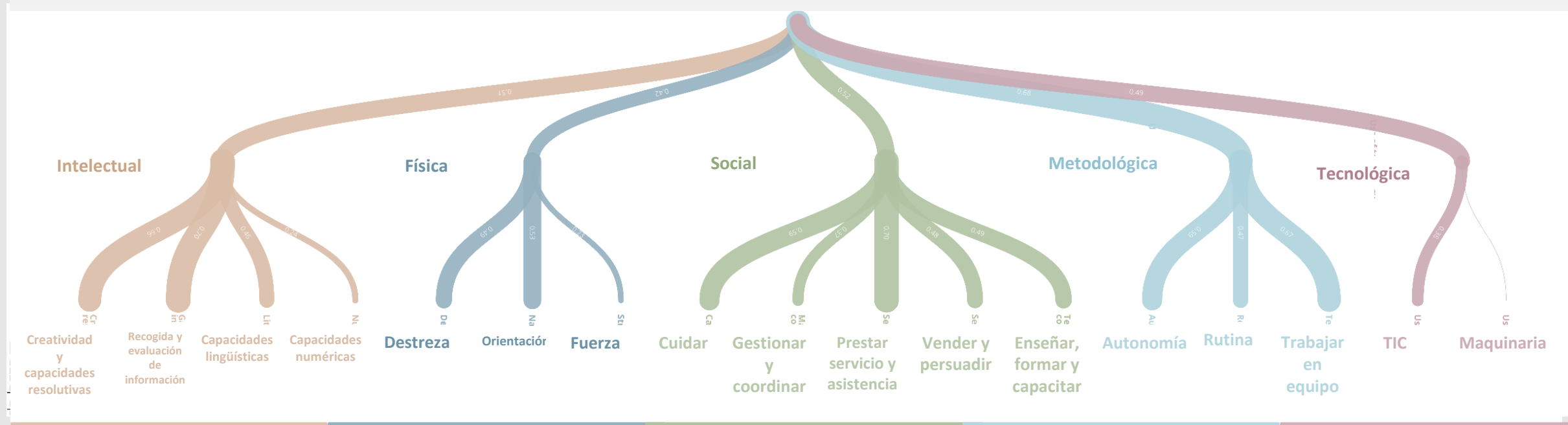
## HABILIDADES TRANSVERSALES

Fuente: [Tasks within occupations](https://tasks.withinoccupations.com/) | CEDEFOP (europa.eu)

Las habilidades transversales en este indicador son valoradas en una escala del 0 al 1 para cada grupo ocupacional en función de su importancia

Para el grupo de “**profesionales de nivel medio de servicios jurídicos, sociales, culturales**”, al que pertenecen los monitores y las monitoras de mantenimiento físico, destacan las habilidades **metodológicas** y **sociales** donde tienen especial relevancia prestar servicio y asistencia y el trabajo en equipo, respectivamente.

Además, en el ámbito de las habilidades **intelectuales**, sobresalen la recogida y evaluación de información mientras que, en las habilidades **tecnológicas**, sobresale el uso de las TIC.



## 3. FORMACIÓN Y EXPERIENCIA PROFESIONAL



## CUALIFICACIÓN

Iniciación deportiva en gimnasia aeróbica  
Acondicionamiento físico en grupo con soporte musical



## CERTIFICADO PROFESIONAL

Acondicionamiento físico en sala de entrenamiento polivalente  
Acondicionamiento físico en grupo con soporte musical



## FORMACIÓN PROFESIONAL REGLADA

Técnico Superior en Acondicionamiento Físico  
Técnico Superior en Enseñanza y Animación Sociodeportiva



## FORMACIÓN UNIVERSITARIA



## OTRA FORMACIÓN COMPLEMENTARIA

Cuidado de la salud a través del deporte, individualización de ejercicios, prevención de lesiones

PROFESIÓN REGULADA: NO

## REQUERIMIENTOS MÍNIMOS

Fuente: SEPE, Perfiles de la oferta de empleo

## FORMACIÓN

- En tres de cada cinco ofertas publicadas, las empresas requieren del candidato una formación previa, normalmente asociada a la posesión de un título de FP o universidad.
- Tanto en uno como en otro caso, las titulaciones que se exigen están siempre vinculadas al deporte. En el caso de titulaciones universitarias, se solicita que el profesional esté en posesión bien de un título de Magisterio de educación física, bien que se trate de un Licenciado o Graduado en Ciencias de la Actividad Física y el Deporte.
- También es usual encontrar requerimientos de formación no reglada, es decir, cursos que habiliten al profesional en el conocimiento de determinadas prácticas: pilates, entrenador personal, etc.
- El conocimiento de idiomas no está presente en la mayor parte de estas ofertas de empleo analizadas, solo se manifestó su requerimiento en el 6% de las mismas. En las escasas ocasiones en que publicitó, se solicitó inglés.

## EXPERIENCIA PROFESIONAL

En el 77% de las ofertas analizadas se pide experiencia previa, normalmente específica para el puesto al que opta el candidato y relacionada con la disciplina deportiva a impartir: zumba, step, fitness, taichí, etc. En algunos casos también se hace referencia a que el profesional tenga experiencia previa trabajando con determinados colectivos: niños y personas mayores, mayoritariamente.

## 4. CONDICIONES DE TRABAJO

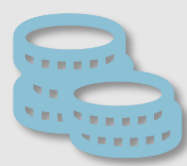


### JORNADA LABORAL

23 % tiempo completo y 77 % tiempo parcial

De las ofertas que exponen las condiciones laborales relativas a jornada, el 77% ofrecen trabajo a tiempo parcial, predominantemente por la tarde, seguido de la disponibilidad horaria

Fuente: SEPE, Perfiles de la oferta de empleo



### RETRIBUCIÓN\*

El salario de los/as monitores/as es de 12.600€ anuales, aunque hay que tener en cuenta que está pendiente la aprobación de la actualización del convenio estatal que implicará subidas de 15.837,47€ anuales en 2023



### UBICACIÓN ORGANIZATIVA

Centros deportivos, entidades públicas y privadas que ofrecen servicios de actividades y entrenamiento físico

## 5. CONTEXTO

### TEJIDO EMPRESARIAL

Fuente: Instituto Nacional de Estadística, Directorio Central de Empresas, 1 de enero de 2021

[INEbase / Economía / Empresas / Explotación estadística del directorio central de empresas. DIRCE / Últimos datos](#)

#### TOTAL DE EMPRESAS

1 de enero de 2021

**4.986**

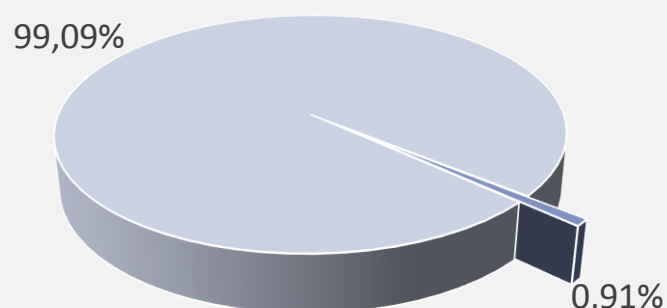
**Autónomos**

47,79%

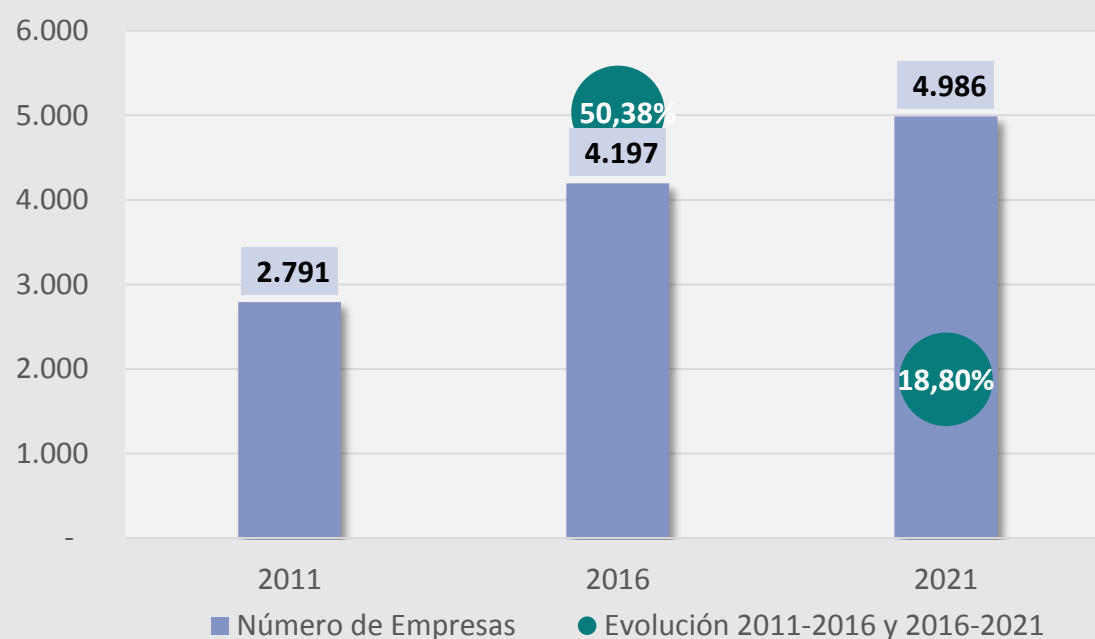
**MPYMEs\*\***

43,56%

Un **0,91%** de las empresas de la Comunidad de Madrid son **Actividades deportivas**



Evolución de número de empresas (C. Madrid, 2011-2021)  
CNAE 931 Actividades deportivas, 1 de enero de 2021



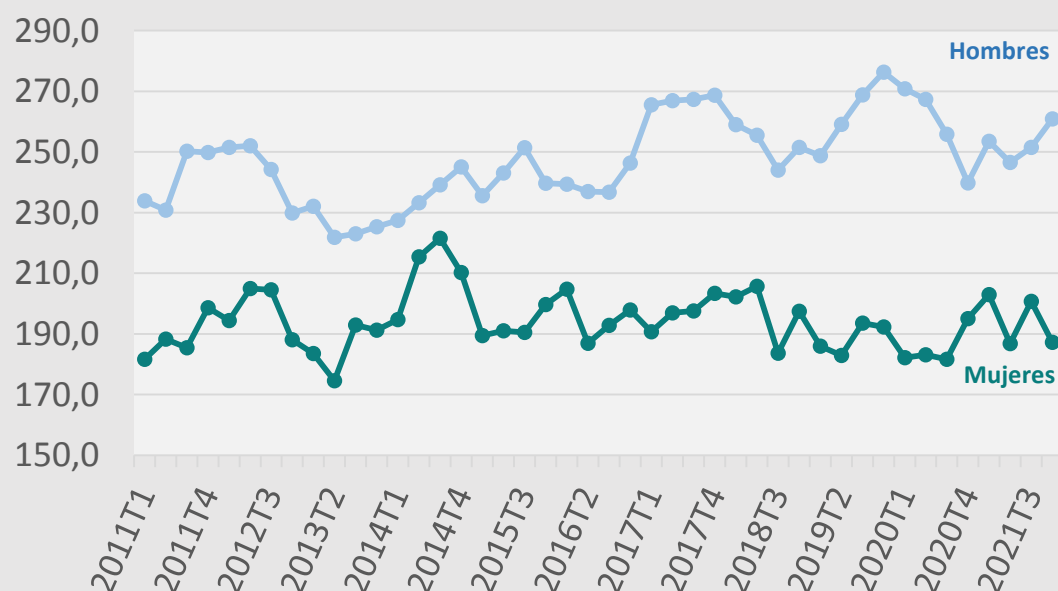
### MERCADO DE TRABAJO

Fuente: Instituto Nacional de Estadística, Encuesta de Población Activa (2011-2021)

[INEbase / Mercado laboral / Actividad, ocupación y paro / Encuesta de población activa / Últimos datos](#)

Evolución del número de empleos (C. Madrid, T12011-T42021);

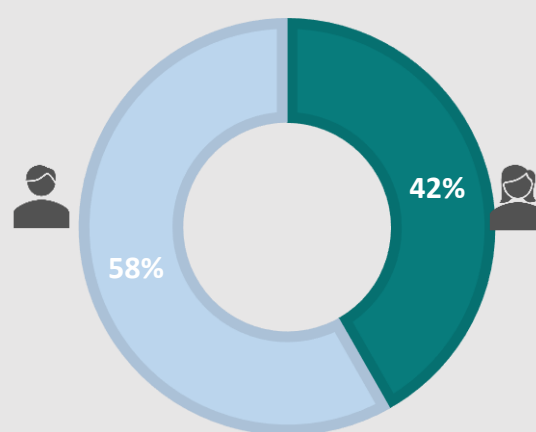
#### Grupo ocupacional 3. Técnicos y profesionales científicos e intelectuales



#### TOTAL DE EMPLEOS

en el cuarto trimestre de 2021

**448.100**



% que representa la CM en el total del grupo ocupacional en España

19,15%

% que representa el grupo ocupacional sobre el total del empleo en la CM

14,11%

Los datos actualizados sobre demandantes de empleo, paro y contratación se pueden consultar pinchando en el siguiente botón:



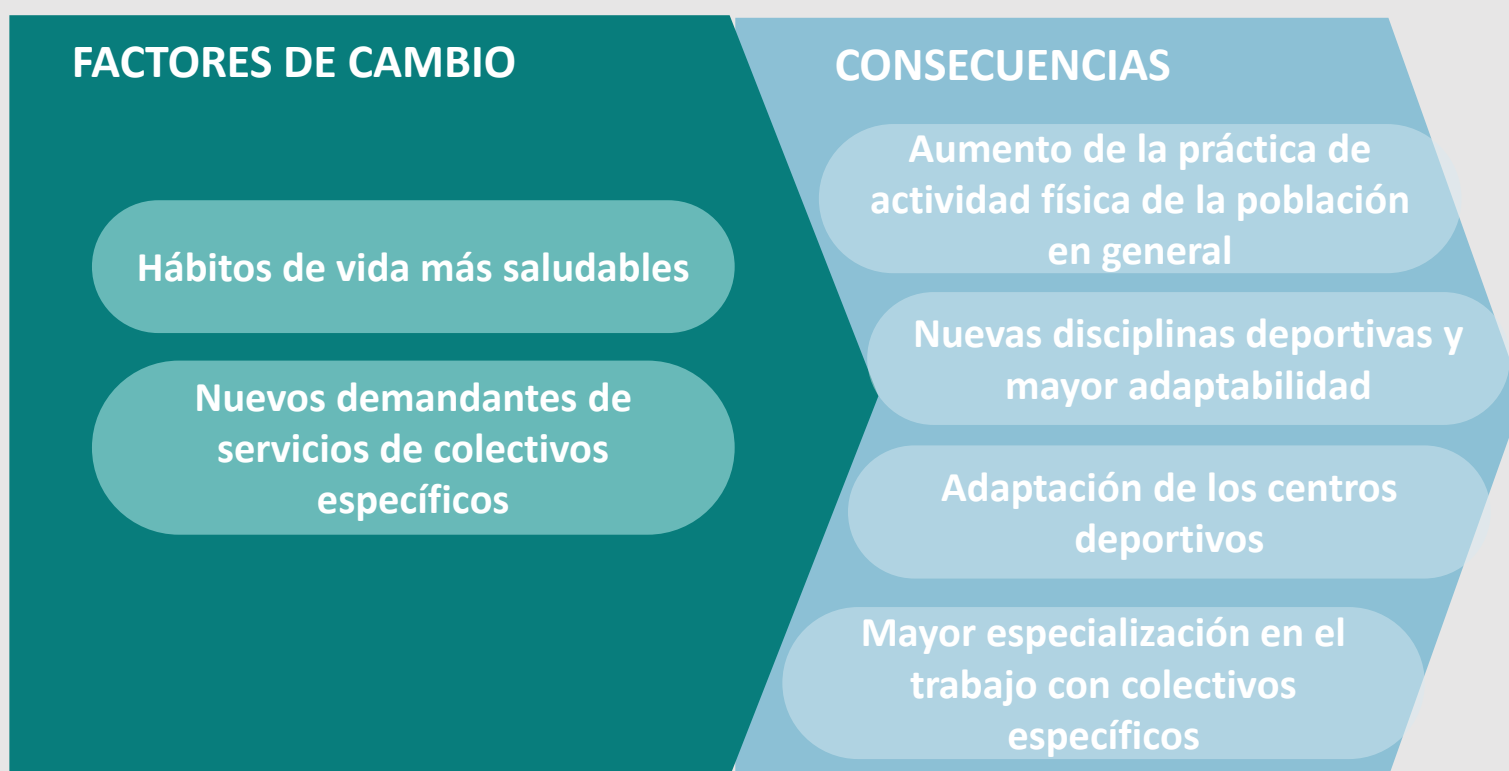
• Las cifras de retribución hacen referencia al salario bruto  
\*\* MPYMEs o Micropymes, son pequeñas empresas de menos de 10 empleos.

PERSPECTIVAS DE FUTURO



- 1 Mayor vinculación deporte-salud
- 2 Cambios de modelo de negocio de gimnasios y centros deportivos
- 3 Concepción del deporte como herramienta para lograr nuevas aptitudes útiles para la vida
- 4 Nuevas tendencias en actividades fitness

PRINCIPALES CAMBIOS Y TECNOLOGÍAS



Todo parece indicar que la promoción de unos hábitos de vida más saludables está calando en la población y se está dando más importancia a los beneficios que el deporte tiene sobre la vida de las personas. Así se espera que aumente la demanda de actividades deportivas, al mismo tiempo que frecuentemente se solicita la adaptación de estas a colectivos específicos.

Así, la formación de las y los profesionales de este sector debe adaptarse para seguir profundizando en los beneficios del deporte sobre la salud y otros aspectos de la vida a la vez que se especializan en actividades dirigidas a colectivos (por ejemplo, con alguna discapacidad o disfunción) siempre dentro de los límites competenciales.

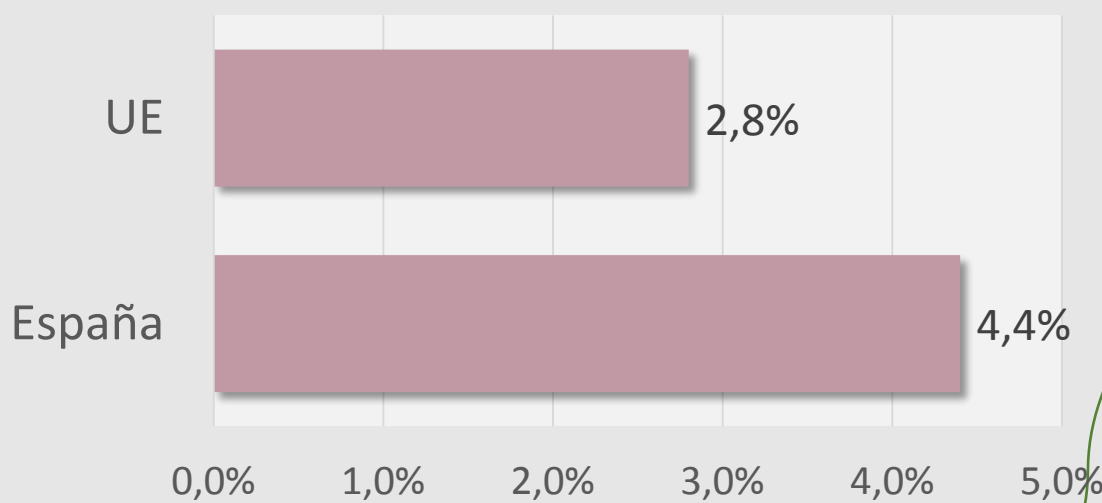
HERRAMIENTAS Y TECNOLOGÍAS

- **Competencias digitales básicas** para la utilización de herramientas digitales sencillas de gestión de citas y horarios, trabajo colaborativo, planificación temporal, etc.

PERSPECTIVAS EN EL EMPLEO

Fuente: [I de pronóstico de habilidades CEDEFOP \(europa.eu\)](#)

Crecimiento del empleo (% tasa anual)



Variación absoluta esperada del empleo en España

**+171.802**

Nivel de cualificación de los nuevos empleos esperados

ALTO

131.552

MEDIO

30.327

BAJO

9.922

- **Ocupación:** Profesionales de nivel medio de servicios jurídicos, sociales, culturales y afines
- **País:** España
- **Periodo:** 2021-2030





**MONITORES DE MANTENIMIENTO FÍSICO/  
MONITORAS DE MANTENIMIENTO FÍSICO**



Según las proyecciones a 2030 de CEDEFOP, el grupo ocupacional **“profesionales de nivel medio de servicios jurídicos, sociales, culturales”** crecerá en España bastante por encima del crecimiento que tendrá en Europa, siendo el sector de la educación en el que se concentrará la mayor parte del empleo.

La creación de empleo se concentrará en los niveles altos de cualificación, aunque también crecerá en los niveles medios y en los niveles bajos de cualificación.

Realizando a partir de los datos disponibles\* una estimación del crecimiento del empleo en Madrid, en el año 2030 se estima que habrá unos 32.901 profesionales más que en 2021.

## 6. IDENTIFICACIÓN DE LA OCUPACIÓN

### CARACTERIZACIÓN

#### OCUPACIÓN SISPE

Monitores de mantenimiento físico

#### CÓDIGO SISPE

37231059

#### FAMILIA PROFESIONAL

Actividades físicas y deportivas

#### ÁREAS

• Actividades físico-deportivas y recreativas

#### CNAE

931 Actividades deportivas

#### OCUPACIONES SISPE AFINES

37231022 Monitores de aeróbic y similares  
37231031 Monitores de aparatos de gimnasio  
37231077 Monitores y/o animadores deportivos  
37231086 Preparadores físicos

### EQUIVALENCIAS EN OTRAS CLASIFICACIONES

#### CNO-11

3723 – Instructores de actividades deportivas

#### CIUO-08

3423 – Instructores de educación física y actividades recreativas

#### GRUPO OCUPACIONAL

3 - Técnicos; profesionales de apoyo

#### ESCO

[34224 - monitor deportivo/monitora deportiva](#)

En los apartados de “Ocupaciones SISPE Afines”, “CNO-11” y “CIUO-08” se presenta el nombre oficial en dichas clasificaciones, siendo este masculino genérico. Los términos de ocupaciones y puestos de trabajo se utilizan con carácter genérico y omnicompreensivo de mujeres y hombres

\*El pronóstico se ha realizado a partir de la combinación de información numérica proveniente de la EPA y de CEDEFOP