

1. MISIÓN Y FUNCIONES



MISIÓN

Realizar las operaciones de fabricación, montaje y reparación de elementos de carpintería metálica, aluminio o PVC, aplicando las técnicas necesarias y procedimientos establecidos, bajo criterios de calidad, en los plazos previstos, con criterios de calidad, seguridad y respeto al medio ambiente

Fuente Adaptación CNO-11; 7132



FUNCIONES

Taladrar, cortar y dar forma en un taller a las piezas de acero de las estructuras y armazones

Remachar a mano, a máquina o con un martillo neumático elementos metálicos

Trazar en las piezas de metal las señales que han de servir de guía para cortarlas, taladrarlas y darles forma con vistas a su utilización en la construcción de edificios, buques y otras estructuras

Fuente: Definidas a partir de las tareas de las Notas Explicativas del Catálogo Nacional de Ocupaciones

2. COMPETENCIAS Y HABILIDADES

COMPETENCIAS TÉCNICO-PROFESIONALES

Fuente: [Esco \(europa.eu\)](http://esco.europa.eu)

CAPACIDADES Y COMPETENCIAS ESENCIALES

TRANSECTORIAL

- [realizar controles de calidad previos al ensamblado](#)
- [inspeccionar la calidad de los productos](#)
- [resolver problemas operativos](#)
- [manipular metal](#)

- [garantizar la disponibilidad de los equipos](#)
- [unir componentes](#)
- [emplear documentación técnica](#)

ESPECÍFICAS DEL SECTOR

- [montar piezas metálicas](#)
- [unir metales](#)

- [utilizar herramientas para el tratamiento de metales](#)
- [garantizar la seguridad pública](#)

CAPACIDADES Y COMPETENCIAS OPTATIVAS

TRANSECTORIAL

- [registrar datos de producción para control de calidad](#)
- [manejar equipos de soldadura](#)
- [operar rectificadoras de superficies](#)
- [utilizar equipos de protección adecuados](#)
- [empaquetar mercancías](#)
- [manejar equipos portátiles para remachar](#)
- [controlar máquinas automáticas](#)
- [operar taladros de pedestal](#)

- [cortar piezas de metal](#)
- [interpretar planos de ingeniería](#)
- [operar equipos de elevación](#)
- [desarrollar instrucciones de montaje](#)
- [fabricar piezas de metal](#)
- [instalar el controlador de una máquina](#)
- [ocuparse de remachadoras](#)
- [realizar trabajos con metal](#)
- [operar herramientas para soldadura](#)

ESPECÍFICAS DEL SECTOR

- [medir la cantidad de metal que va a calentarse](#)
- [calentar metales](#)

- [asegurar el correcto etiquetado de productos](#)

CONOCIMIENTOS ESENCIALES

TRANSECTORIAL

- [tecnologías para la unión de metales](#)

- [tipos de metal](#)

CONOCIMIENTOS OPTATIVOS

TRANSECTORIAL

- [tecnologías de conformación sin arranque de viruta](#)
- [tipos de tornillos](#)
- [tipos de remaches](#)

- [tecnologías de alisado de metales](#)
- [tecnologías de revestimiento de piezas de metal](#)

ESPECÍFICOS DEL SECTOR

- [equipo de protección personal](#)

- [fabricación de artículos deportivos](#)

ESPECÍFICOS DE LA OCUPACIÓN

- [tipos de utensilios manuales para imprimir](#)

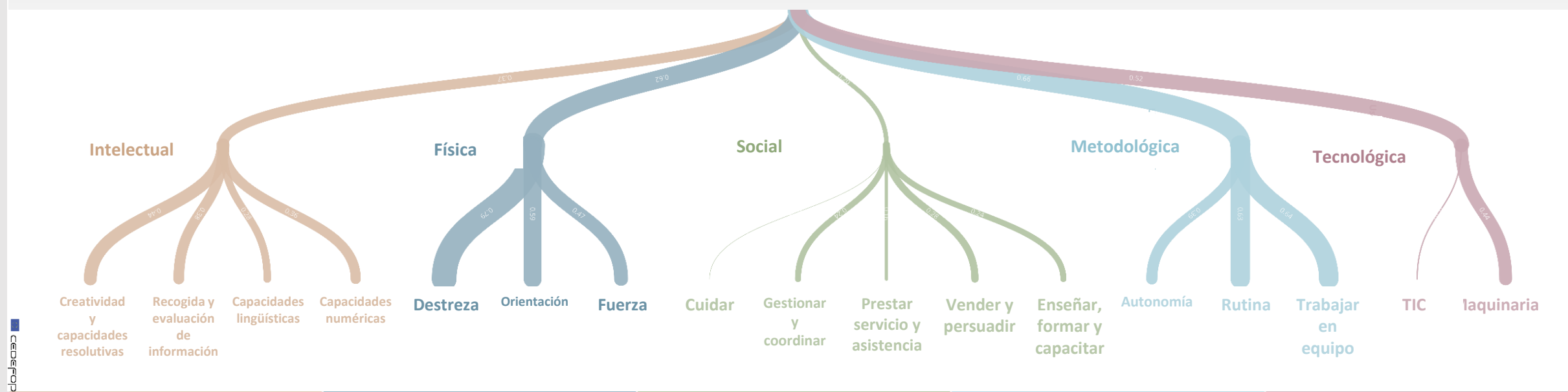
HABILIDADES TRANSVERSALES

Fuente: [Tasks within occupations | CEDEFOP \(europa.eu\)](#)

Las habilidades transversales en este indicador son valoradas en una escala del 0 al 1 para cada grupo ocupacional en función de su importancia

Para el grupo de **“Oficiales y operarios de la construcción excluyendo electricistas”**, al que pertenecen las montadoras y los montadores de carpintería metálica, aluminio y PVC, son de gran relevancia las habilidades **físicas**, sobre todo la destreza y orientación y las **metodológicas**, especialmente el trabajo en equipo y la capacidad para llevar una rutina.

Además, en el ámbito de la **tecnología**, destacan habilidades para el uso de maquinaria, mientras que de entre las habilidades **intelectuales**, sobresale la creatividad y las capacidades resolutivas.



3. FORMACIÓN Y EXPERIENCIA PROFESIONAL



CUALIFICACIÓN

Calderería, carpintería y montaje de construcciones metálicas



CERTIFICADO PROFESIONAL

Producción en construcciones metálicas



FORMACIÓN PROFESIONAL REGLADA

Técnico Superior en Construcciones Metálicas



FORMACIÓN UNIVERSITARIA



OTRA FORMACIÓN COMPLEMENTARIA

PROFESIÓN REGULADA: NO

REQUERIMIENTOS MÍNIMOS

Fuente: SEPE, Perfiles de la oferta de empleo

FORMACIÓN 1/2

- En el 35% de la muestra de ofertas analizadas de estos profesionales, consta el nivel formativo exigido. De ellas, el 10% se dirige a personas con titulación en ESO, el 8% con Grado medio de FP, el 7% con Grado superior de FP y tan solo el 3% con Estudios primarios y sin estudios.
- En general, la formación más demandada en la totalidad de las ofertas analizadas, dadas las características de la ocupación, es poseer estudios de formación relacionada con la carpintería, FP1 especialidad de fabricación mecánica, así como FP de soldadura y calderería y metal.
- Se requiere conocer los sistemas de carpintería de aluminio más comunes “Cortizo” para su instalación en obra; certificado de profesionalidad de carpintero metálico y de PVC; cursos y diplomas de prevención de riesgos laborales de carpintería y de trabajos en altura.
- En un 5% de los casos consta formación a cargo de la empresa.

FORMACIÓN 2/2

- El conocimiento de algún idioma está presente en el 7% de las ofertas de empleo, predominando el conocimiento de francés (3%), seguido del inglés (2%) y otros (1%).

EXPERIENCIA PROFESIONAL

En el 88% de los casos se pide experiencia previa de los candidatos del puesto al que optan. No se especifica en un 27% de las ofertas, aunque se requiere que sea superior a cinco años, en un 19% de los casos y de más de dos años, en un 14%.

4. CONDICIONES DE TRABAJO

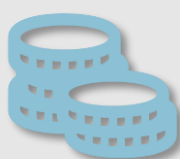


JORNADA LABORAL

94 % tiempo completo y 6 % tiempo parcial

De las ofertas que exponen las condiciones laborales sobre la jornada, la mayoría ofrecen trabajo a tiempo completo con predominio de jornada partida y trabajo a turnos.

Fuente: SEPE, Perfiles de la oferta de empleo



RETRIBUCIÓN*

El salario del sector de la industria del metal está entre 16.832,04€-22.683,86€ anuales (14 pagas) con un valor por quinquenio de 23,82€- 29,71€, complemento de nocturnidad (bases de cálculo de este 597,25 €- 765,67€) y dietas que oscilan entre los 9,26€- 45,22€ todo va a depender de si es media o completa y de si es 7 días o más según el Convenio Colectivo del Sector de Industria, Servicios e Instalaciones del Metal de la Comunidad de Madrid, tabla salarial del año 2018



UBICACIÓN ORGANIZATIVA

Realizan el trabajo de manera autónoma o por cuenta ajena principalmente en Pymes y pequeños talleres del sector del metal y de la construcción

5. CONTEXTO

TEJIDO EMPRESARIAL

Fuente: Instituto Nacional de Estadística, Directorio Central de Empresas, 1 de enero de 2021
[INEbase / Economía / Empresas / Explotación estadística del directorio central de empresas. DIRCE / Últimos datos](#)

TOTAL DE EMPRESAS
1 de enero de 2021

2.795

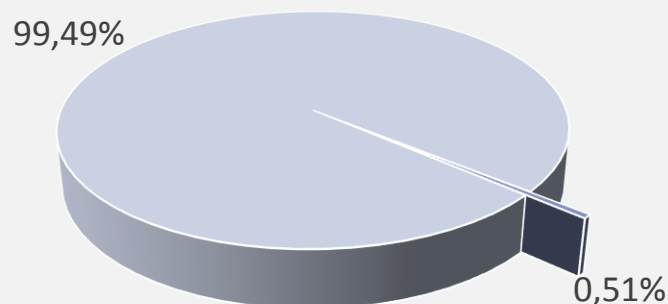
Autónomos

22,83%

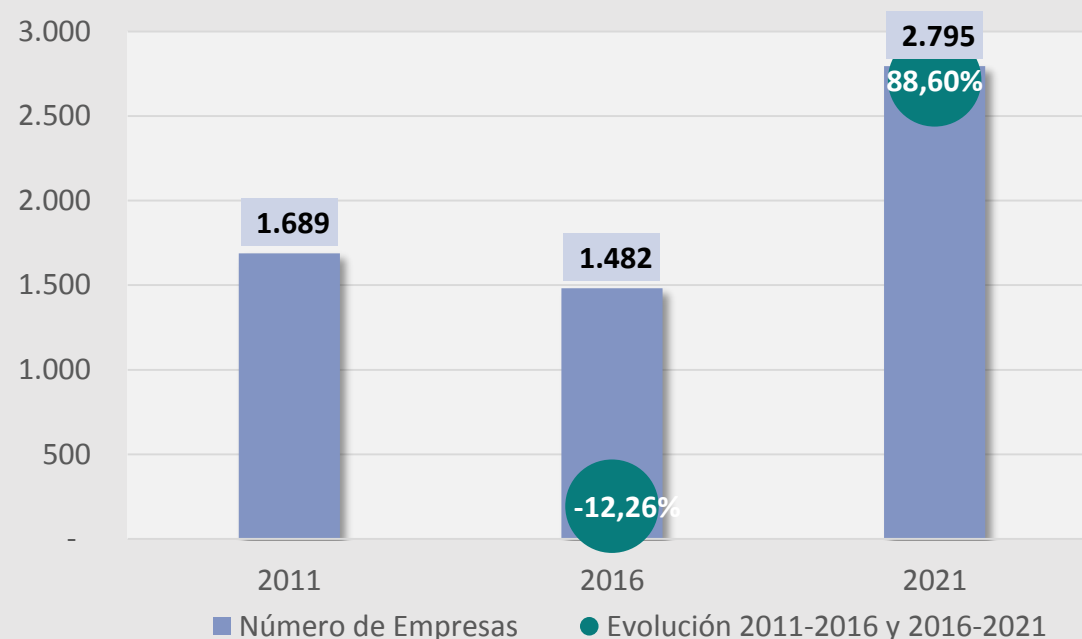
MPYMEs**

65,76%

Un **0,51%** de las empresas de la Comunidad de Madrid son **Otras actividades de construcción especializada**



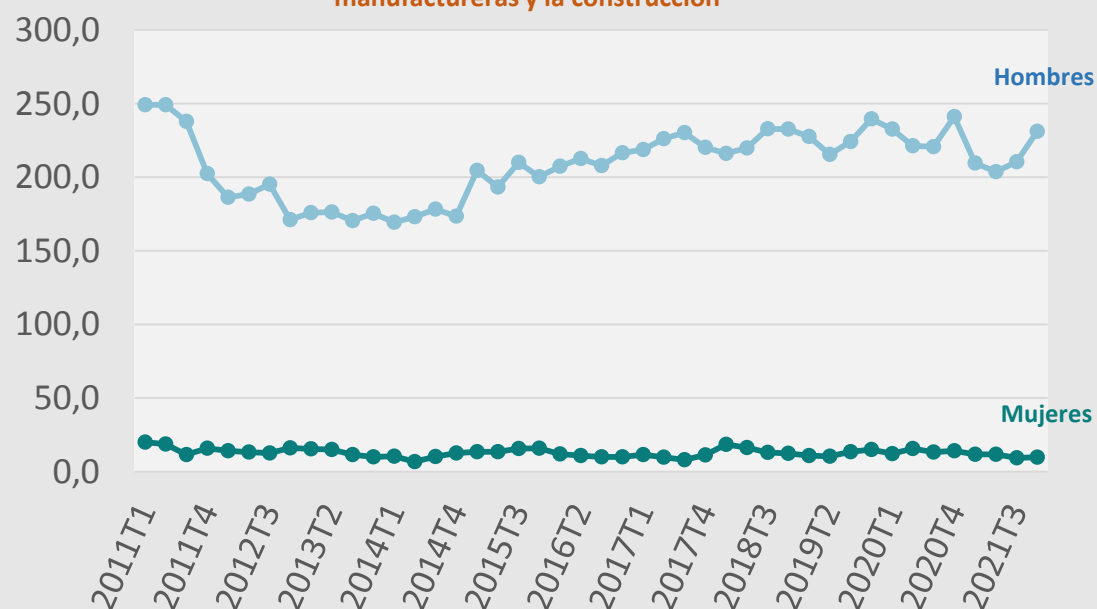
Evolución de número de empresas (C. Madrid, 2011-2021)
CNAE 439 Otras actividades de construcción especializada,
1 de enero de 2021



MERCADO DE TRABAJO

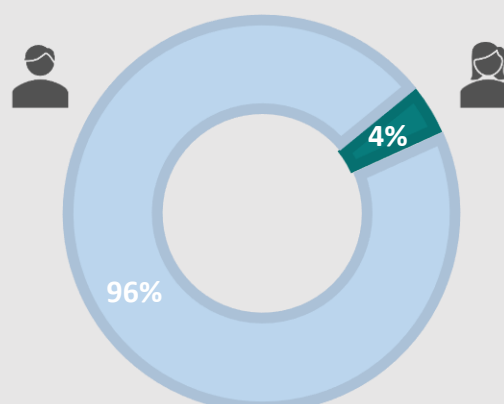
Fuente: Instituto Nacional de Estadística, Encuesta de Población Activa (2011-2021)
[INEbase / Mercado laboral / Actividad, ocupación y paro / Encuesta de población activa / Últimos datos](#)

Evolución del número de empleos (C. Madrid, T12011-T42021);
Grupo ocupacional 7. Artesanos y trabajadores cualificados de las industrias manufactureras y la construcción



TOTAL DE EMPLEOS
en el cuarto trimestre de 2021

441.000



% que representa la CM en el total del grupo ocupacional en España

11,33%

% que representa el grupo ocupacional sobre el total del empleo en la CM

7,59%

Los **datos actualizados** sobre demandantes de empleo, paro y contratación se pueden consultar pinchando en el siguiente botón:



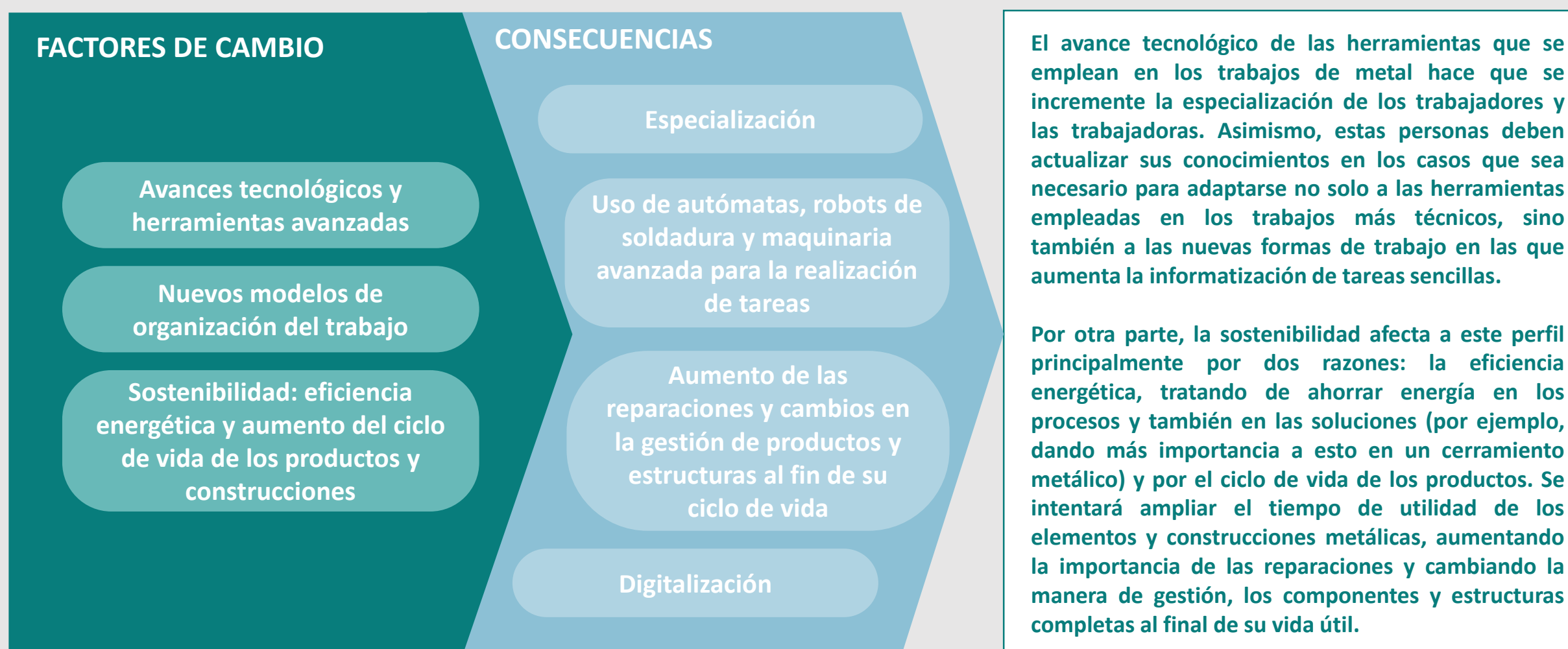
* Las cifras de retribución hacen referencia al salario bruto
** MPYMEs o Micropymes, son pequeñas empresas de menos de 10 empleos.

PERSPECTIVAS DE FUTURO

TENDENCIAS
DE FUTURO
DEL SECTOR

- 1 Alta especialización en las tareas relacionadas con el metal
- 2 Eficiencias energéticas

PRINCIPALES CAMBIOS Y TECNOLOGÍAS



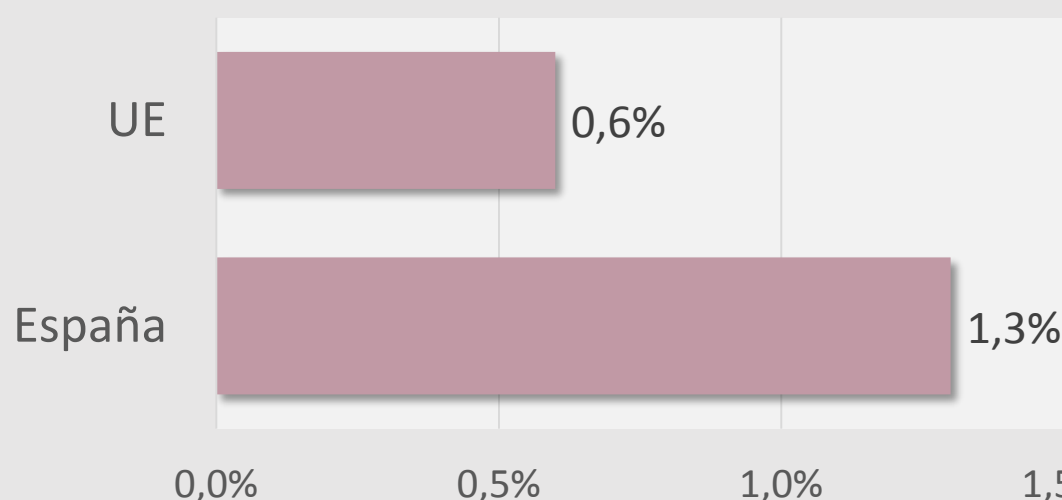
HERRAMIENTAS Y TECNOLOGÍAS

- **Competencias digitales:** para el uso de herramientas de gestión del trabajo de forma colaborativa y la realización de otras tareas, tales como la emisión digitalizada de facturas u otras tareas diarias que se vayan informatizando.
- **Software:** para el uso de herramientas tecnológicas avanzadas, principalmente en el diseño y pruebas de concepto de las instalaciones y construcciones y también para la ejecución propia del trabajo.

PERSPECTIVAS EN EL EMPLEO

Fuente: de.pronóstico.de.habilidades.CEDEFOP.europa.eu

Crecimiento del empleo (% tasa anual)



Variación absoluta esperada del empleo en España

108.171

Nivel de cualificación de los nuevos empleos esperados

ALTO

30.292

MEDIO

104.892

BAJO

- 27.012

- **Ocupación:** Oficiales y operarios de la construcción excluyendo electricistas
- **País:** España
- **Periodo:** 2021-2030



Los 10 principales sectores de empleo (2021-2030)

MONTADORES DE CARPINTERÍA METÁLICA, ALUMINIO Y PVC/
MONTADORAS DE CARPINTERÍA METÁLICA, ALUMINIO Y PVC

Según las proyecciones a 2030 de CEDEFOP, el grupo ocupacional **“Oficiales y operarios de la construcción excluyendo electricistas”** crecerá en España por encima del crecimiento que tendrá en Europa, siendo el sector de la construcción en el que se concentrará la mayor parte del empleo.

La creación de empleo se concentrará en los niveles medios de cualificación y crecerá también ligeramente en empleos con una alta cualificación. Sin embargo, se producirá una reducción de los empleos de baja cualificación.

Realizando a partir de los datos disponibles* una estimación del crecimiento del empleo en Madrid, en el año 2030 habrá unos 12.255 profesionales más que en 2021.



6. IDENTIFICACIÓN DE LA OCUPACIÓN

CARACTERIZACIÓN

OCUPACIÓN SISPE

Montadores de carpintería metálica, aluminio y PVC

CÓDIGO SISPE

71321024

FAMILIA PROFESIONAL

Fabricación Mecánica

ÁREAS

Construcciones metálicas

CNAE

439 – Otras actividades de construcción especializada

OCUPACIONES SISPE AFINES

71321024 Carpinteros de aluminio, metálico y PVC

EQUIVALENCIAS EN OTRAS CLASIFICACIONES

CNO-11

7132 – Instaladores de cerramientos metálicos y carpinteros metálicos (excepto montadores de estructuras metálicas)

CIOU-08

7115 – Carpinteros de armar y de obra blanca

GRUPO OCUPACIONAL

7 - Artesanos y trabajadores cualificados de las industrias manufactureras y la construcción (excepto operadores de instalaciones y maquinaria)

ESCO

[82198 - montador de productos metálicos/montadora de productos metálicos](#)

En los apartados de “Ocupaciones SISPE Afines”, “CNO-11” y “CIOU-08” se presenta el nombre oficial en dichas clasificaciones, siendo este masculino genérico. Los términos de ocupaciones y puestos de trabajo se utilizan con carácter genérico y omnicompreensivo de mujeres y hombres

*El pronóstico se ha realizado a partir de la combinación de información numérica proveniente de la EPA y de CEDEFOP