

## 1. MISIÓN Y FUNCIONES



### MISIÓN

**Distribuir, reproducir y transmitir la información y documentación requeridas en las tareas administrativas y de gestión, internas y externas, así como realizar trámites elementales de verificación de datos y documentos a requerimiento de técnicos de nivel**

Fuente: Notas explicativas CNO-11; 4221



### FUNCIONES

Distribuir mensajes, correspondencia, paquetes y otros objetos en las diferentes secciones de una empresa u organismo público

Puede realizar labores de información, orientación y vigilancia

Fuente: Definidas a partir de las tareas de las Notas Explicativas del Catálogo Nacional de Ocupaciones

## 2. COMPETENCIAS Y HABILIDADES

### COMPETENCIAS TÉCNICO-PROFESIONALES

Fuente: [Esco \(europa.eu\)](http://esco.europa.eu)

#### CAPACIDADES Y COMPETENCIAS ESENCIALES

##### TRANSECTORIAL

- [gestionar reclamaciones de clientes](#)
- [cumplir la normativa legal](#)
- [analizar estados de edificios](#)

- [gestionar actividades de limpieza](#)
- [comunicarse con los jefes y directivos](#)
- [respetar las normas internas de una empresa](#)

##### ESPECÍFICAS DEL SECTOR

- [gestionar el mantenimiento de espacios](#)
- [realizar una inspección a pie](#)

- [registrar la información sobre las llegadas y salidas](#)

## CAPACIDADES Y COMPETENCIAS OPTATIVAS

### TRANSECTORIAL

- [aplicar la gestión de conflictos](#)
- [asegurar el cumplimiento de las normas acústicas](#)
- [limpiar superficies](#)
- [limpiar salas](#)
- [inspeccionar sistemas de construcción](#)

- [rellenar formularios](#)
- [preparar informes sobre asuntos relacionados con el trabajo](#)
- [realizar reparaciones menores en equipos](#)
- [ocuparse de las emergencias veterinarias](#)
- [entregar correspondencia](#)

### ESPECÍFICAS DEL SECTOR

- [usar equipos de jardinería](#)
- [realizar inspecciones de seguridad en parques](#)

- [realizar actividades de mantenimiento de instalaciones](#)

## CONOCIMIENTOS ESENCIALES

## CONOCIMIENTOS OPTATIVOS

### ESPECÍFICOS DEL SECTOR

- [principios presupuestarios](#)

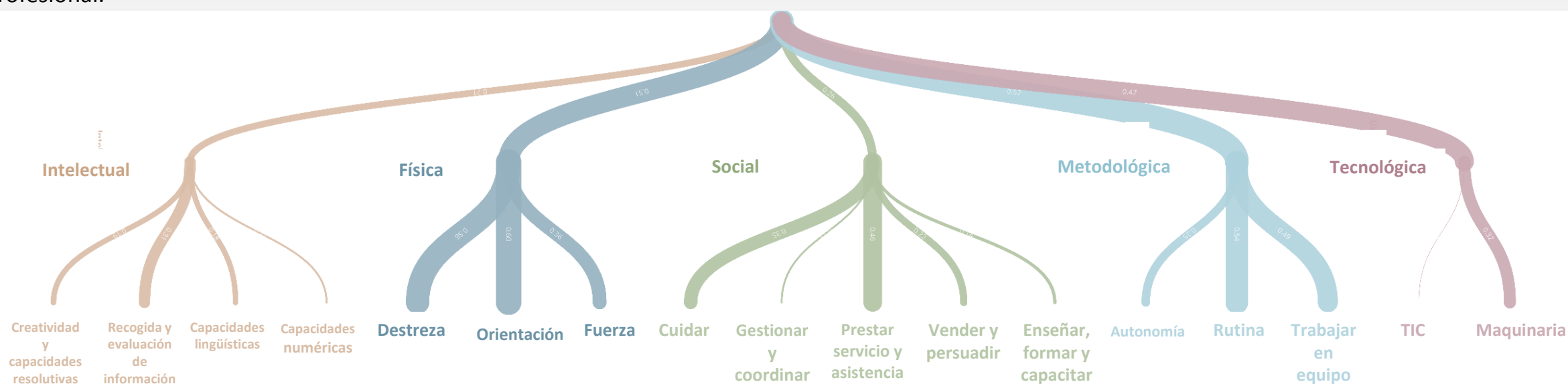
## HABILIDADES TRANSVERSALES

Fuente: [Tasks within occupations](https://tasks.withinoccupations.com/) | CEDEFOP (europa.eu)

Las habilidades transversales en este indicador son valoradas en una escala del 0 al 1 para cada grupo ocupacional en función de su importancia

Para el grupo de **“Ocupaciones elementales”** al que pertenecen las y los ordenanzas destacan las habilidades **metodológicas** y **físicas**, principalmente las vinculadas con la rutina, la orientación y la destreza.

Además, habilidades para prestar servicio y asistencia y en el cuidado en el ámbito de las habilidades **sociales**, son también muy relevantes para este perfil profesional.



### 3. FORMACIÓN Y EXPERIENCIA PROFESIONAL



#### CUALIFICACIÓN



#### CERTIFICADO PROFESIONAL



#### FORMACIÓN PROFESIONAL REGLADA



#### FORMACIÓN UNIVERSITARIA



#### OTRA FORMACIÓN COMPLEMENTARIA

PROFESIÓN REGULADA: NO

### REQUERIMIENTOS MÍNIMOS

Fuente: SEPE, Perfiles de la oferta de empleo

#### FORMACIÓN

- No se requiere formación mínima para empresas privadas aunque en algunos casos las funciones son asumidas por personal de seguridad en cuyo caso si es necesaria formación que lo habilite. Si se desea optar a las oposiciones de Correos se exige el título de Educación Secundaria Obligatoria o equivalentes.

#### EXPERIENCIA PROFESIONAL

No suele exigirse experiencia previa.

Fuente de cualificaciones: <https://incual.educacion.gob.es/busqueda-de-cualificaciones> y de certificados profesionales y formación profesional reglada: <https://www.todofp.es/que-estudiar.html>

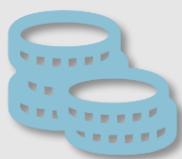
## 4. CONDICIONES DE TRABAJO



### JORNADA LABORAL

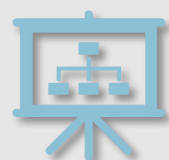
Predomina la jornada completa

Fuente: SEPE, Perfiles de la oferta de empleo



### RETRIBUCIÓN\*

El salario anual de este perfil es de 14.000€ según el VIII Convenio colectivo estatal de gestorías administrativas (tabla salarial 2022)



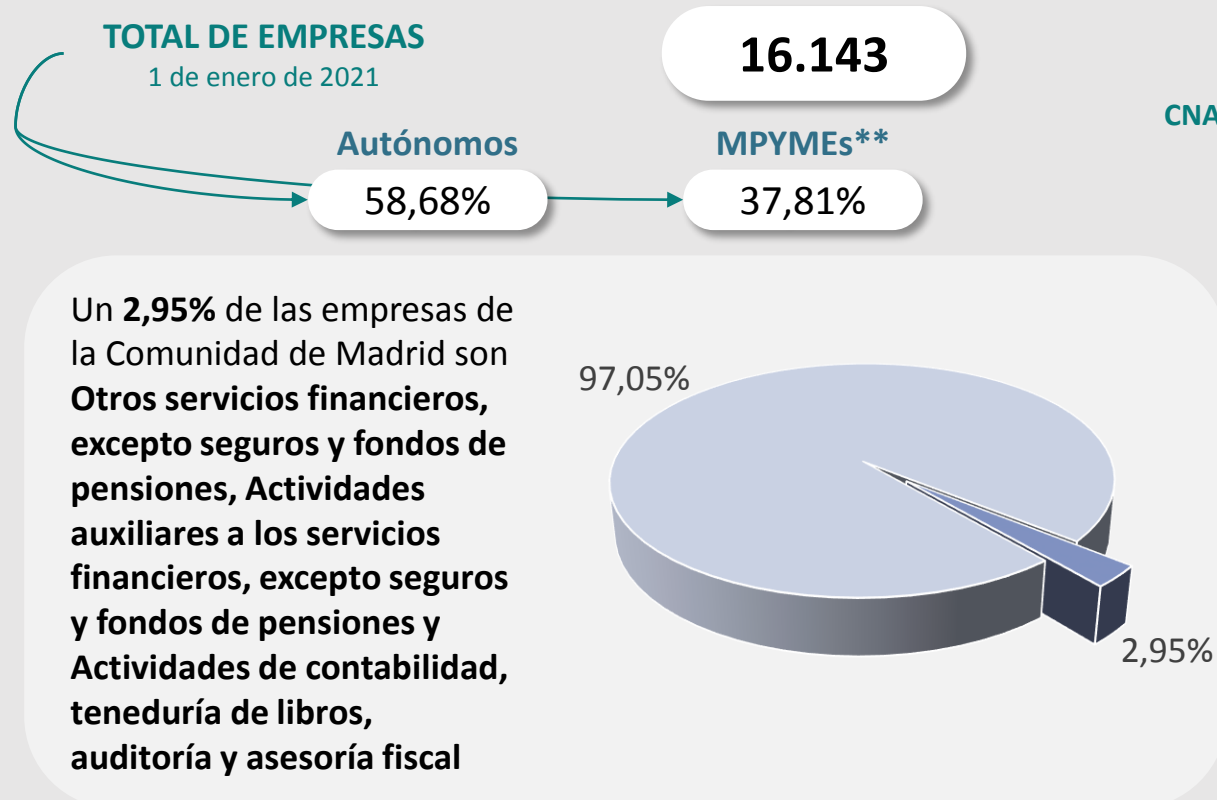
### UBICACIÓN ORGANIZATIVA

Edificios de gran afluencia, tanto públicos como privados

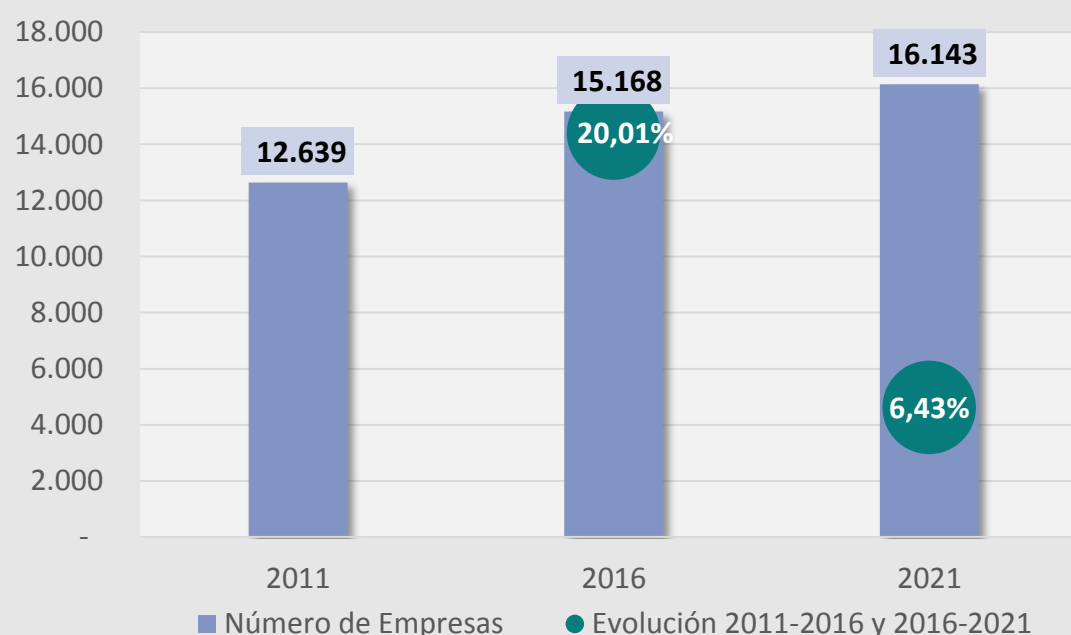
## 5. CONTEXTO

### TEJIDO EMPRESARIAL

Fuente: Instituto Nacional de Estadística, Directorio Central de Empresas, 1 de enero de 2021  
[INEbase / Economía / Empresas / Explotación estadística del directorio central de empresas. DIRCE / Últimos datos](#)

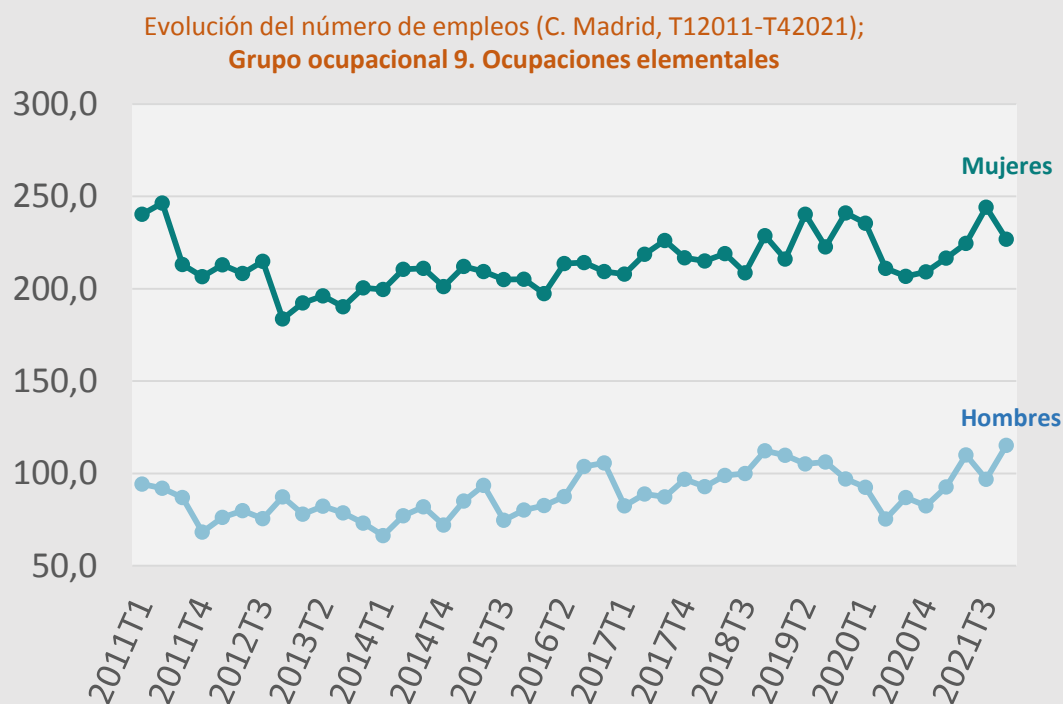


Evolución de número de empresas (C. Madrid, 2011-2021)  
**CNAE 649, Otros servicios financieros, excepto seguros y fondos de pensiones, CNAE 661 Actividades auxiliares a los servicios financieros, excepto seguros y fondos de pensiones, CNAE 692 Actividades de contabilidad, teneduría de libros, auditoría y asesoría fiscal, 1 de enero de 2021**



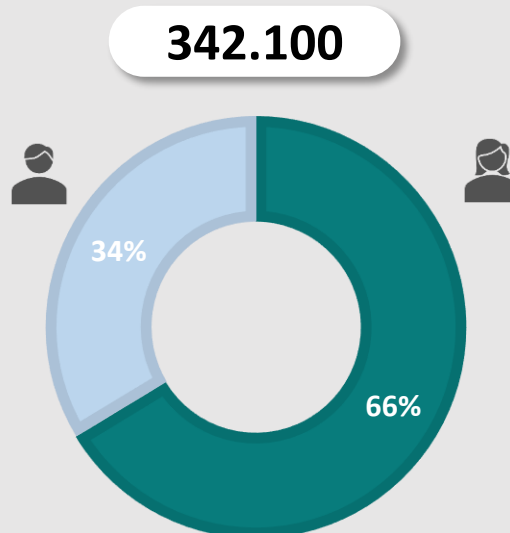
### MERCADO DE TRABAJO

Fuente: Instituto Nacional de Estadística, Encuesta de Población Activa (2011-2021)  
[INEbase / Mercado laboral / Actividad, ocupación y paro / Encuesta de población activa / Últimos datos](#)



### TOTAL DE EMPLEOS

en el cuarto trimestre de 2021



% que representa la CM en el total del grupo ocupacional en España

13,66%

% que representa el grupo ocupacional sobre el total del empleo en la CM

10,77%

Los **datos actualizados** sobre demandantes de empleo, paro y contratación se pueden consultar **pinchando en el siguiente botón:**



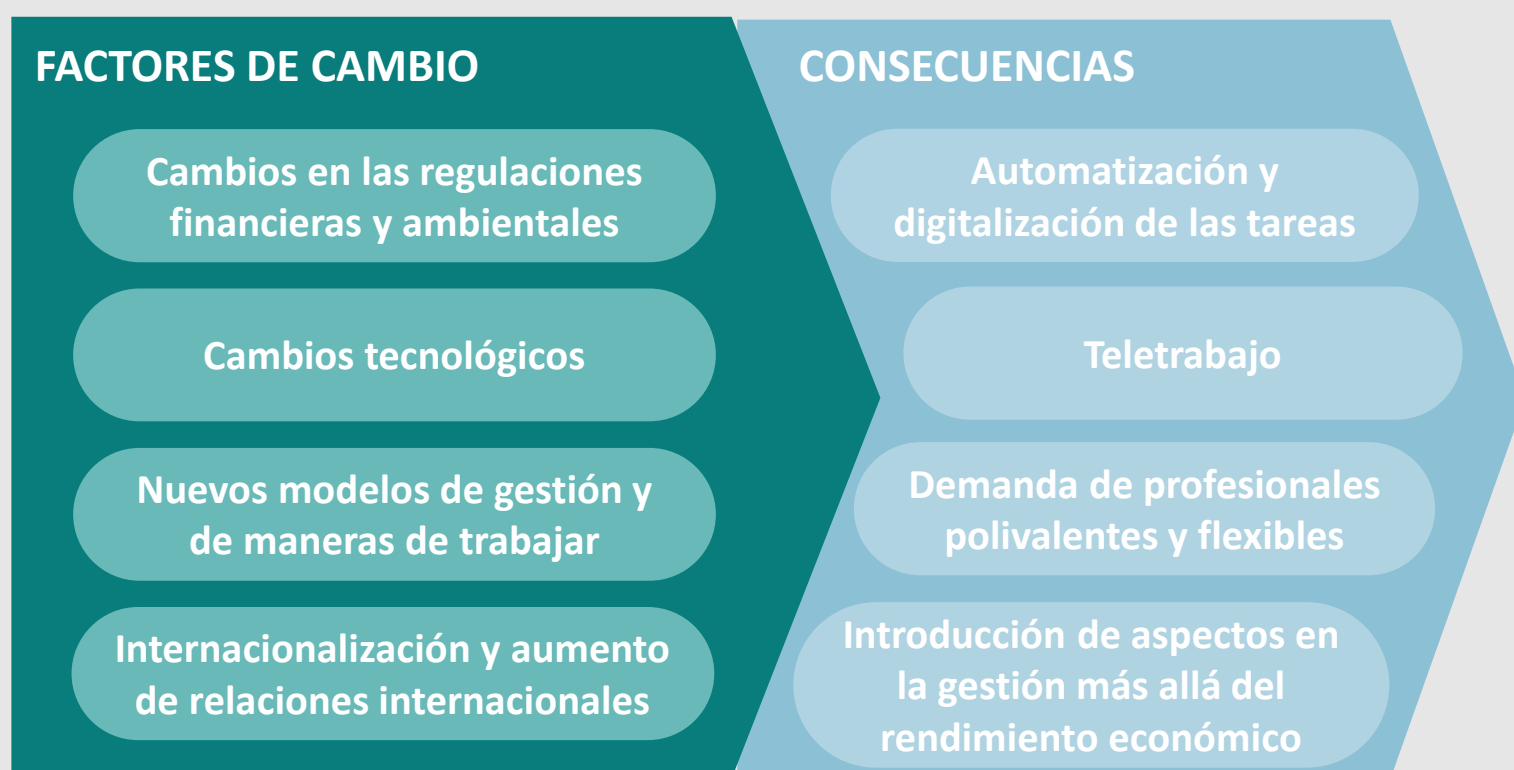
\* Las cifras de retribución hacen referencia al salario bruto  
 \*\* MPYMEs o Micropymes, son pequeñas empresas de menos de 10 empleos.

### PERSPECTIVAS DE FUTURO



- 1 Políticas medioambientales y RSC (Responsabilidad Social Corporativa)
- 2 Nuevas estructuras organizativas y mayor movilidad en el empleo
- 3 Sostenibilidad y transparencia en administración, finanzas y seguros
- 4 Digitalización y nuevas tecnologías para la toma de decisiones

### PRINCIPALES CAMBIOS Y TECNOLOGÍAS



Los cambios que se producen en las actividades económicas, los nuevos modelos de negocio y los avances tecnológicos y cambios sociales afectan a las actividades de gestión. Estos cambios son continuos, por lo que se demandan profesionales con capacidad de adaptación, con unas competencias informáticas cada vez más avanzadas y con interés en conocer el entorno, sujeto a cambios constantes.

La digitalización afecta de lleno al desempeño de las tareas de este perfil, pero esto constituye principalmente una evolución y no un gran cambio. Sin embargo, los nuevos modelos empresariales que se crean como consecuencia de la digitalización sí que supondrán un cambio mayor en los conocimientos y las formas de desempeñar este trabajo por los profesionales.

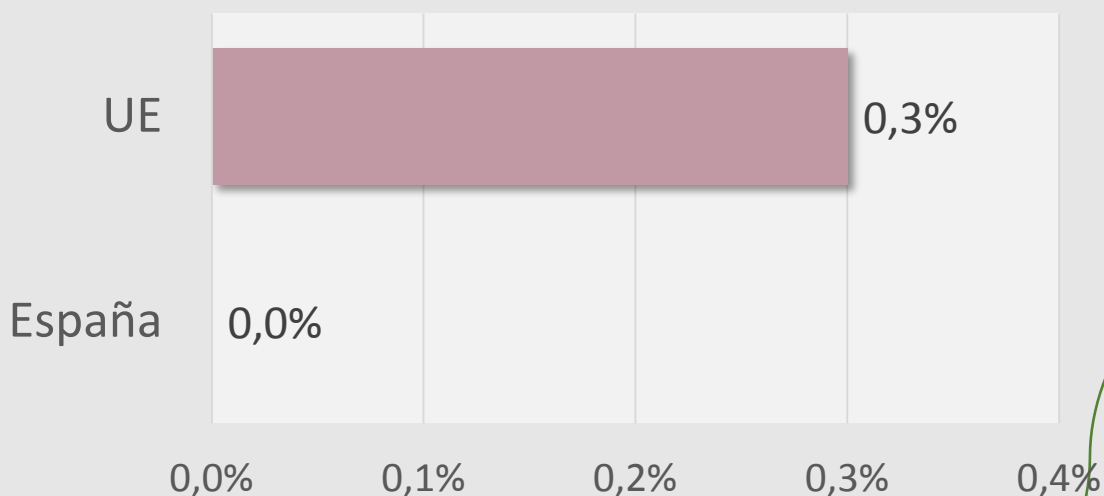
### HERRAMIENTAS Y TECNOLOGÍAS

- **Competencias digitales medias-avanzadas:** que permitan el uso de herramientas de trabajo colaborativo y gestión de las tareas.
- **Conocimientos en ciberseguridad** que permitan una transición digital segura.

### PERSPECTIVAS EN EL EMPLEO

Fuente: [Informe de pronóstico de habilidades CEDEFOP \(europa.eu\)](#)

#### Crecimiento del empleo (% tasa anual)



Variación absoluta esperada del empleo en España

**644**

Nivel de cualificación de los nuevos empleos esperados

ALTO

4.024

MEDIO

10.611

BAJO

-13.992

- **Ocupación:** Ocupaciones elementales
- **País:** España
- **Periodo:** 2021-2030





Según las proyecciones a 2030 de CEDEFOP, el grupo ocupacional **“Ocupaciones elementales”** crecerá en Europa por encima de lo que lo hará en España, siendo el sector de la seguridad y oficina administrativa en el que se concentrará la mayor parte del empleo.

Dados los requerimientos de formación de estos profesionales, prácticamente la totalidad de los nuevos puestos contarán con una cualificación media.

Realizando a partir de los datos disponibles\* una estimación del crecimiento del empleo en Madrid, en el año 2030 habrá unos 88 profesionales más que en 2021.

## 6. IDENTIFICACIÓN DE LA OCUPACIÓN

### CARACTERIZACIÓN

#### OCUPACIÓN SISPE

Ordenanzas

#### CÓDIGO SISPE

94311020

#### FAMILIA PROFESIONAL

Administración y gestión

#### ÁREAS

#### CNAE

841 Administración Pública y de la política económica y social

#### OCUPACIONES SISPE AFINES

94311011 Ascensoristas  
94311020 Ordenanzas

### EQUIVALENCIAS EN OTRAS CLASIFICACIONES

#### CNO-11

9431– Ordenanzas

#### CIOU-08

9621 – Mensajeros, mandaderos, maleteros y repartidores

#### GRUPO OCUPACIONAL

9 - Ocupaciones elementales

#### ESCO

[51531 - conserje de edificio](#)