

1. MISIÓN Y FUNCIONES



MISIÓN

Transportar paquetes y otros objetos a sus destinatarios de un establecimiento a otro, así como a domicilios particulares y otros lugares sin usar ningún tipo de vehículo motorizado (tanto eléctrico o de combustión)

Fuente: Adaptación notas explicativas CON-11; 9433



FUNCIONES

Clasificar los artículos para entregarlos de acuerdo con la ruta elegida

Planificar la ruta más eficiente y seguirla

Distribuir mensajes, paquetes y otros objetos de un establecimiento a otro, o en otras partes

Servir de mensajero postal

Fuente: Definidas a partir de las tareas de las Notas Explicativas del Catálogo Nacional de Ocupaciones

2. COMPETENCIAS Y HABILIDADES

COMPETENCIAS TÉCNICO-PROFESIONALES

Fuente: [Esco \(europa.eu\)](http://esco.europa.eu)

CAPACIDADES Y COMPETENCIAS ESENCIALES

TRANSECTORIAL

- [comunicarse con los clientes](#)
- [actuar de forma fiable](#)
- [interpretar las señales de tráfico](#)

ESPECÍFICAS DEL SECTOR

- [obedecer las normas de circulación](#)
- [garantizar la integridad del correo](#)
- [analizar alternativas para los desplazamientos](#)
- [conducir vehículos de dos ruedas](#)
- [diferenciar tipos de paquetes](#)

CAPACIDADES Y COMPETENCIAS OPTATIVAS

TRANSECTORIAL

- [seguir instrucciones escritas](#)
- [operar sistemas de posicionamiento global](#)
- [tramitar pagos](#)

- [gestionar paquetes entregados](#)
- [comprobar entregas con acuse de recibo](#)

ESPECÍFICAS DEL SECTOR

- [gestionar la entrega de mobiliario](#)
- [conducir en zonas urbanas](#)
- [resolver problemas de ubicación y navegación mediante el uso de herramientas GPS](#)
- [ocuparse del correo](#)

- [manipular objetos frágiles](#)
- [operar sistemas de información postal](#)
- [organizar el reparto del correo](#)

CONOCIMIENTOS ESENCIALES

TRANSECTORIAL

- [áreas geográficas](#)

- [leyes en materia de circulación vial](#)

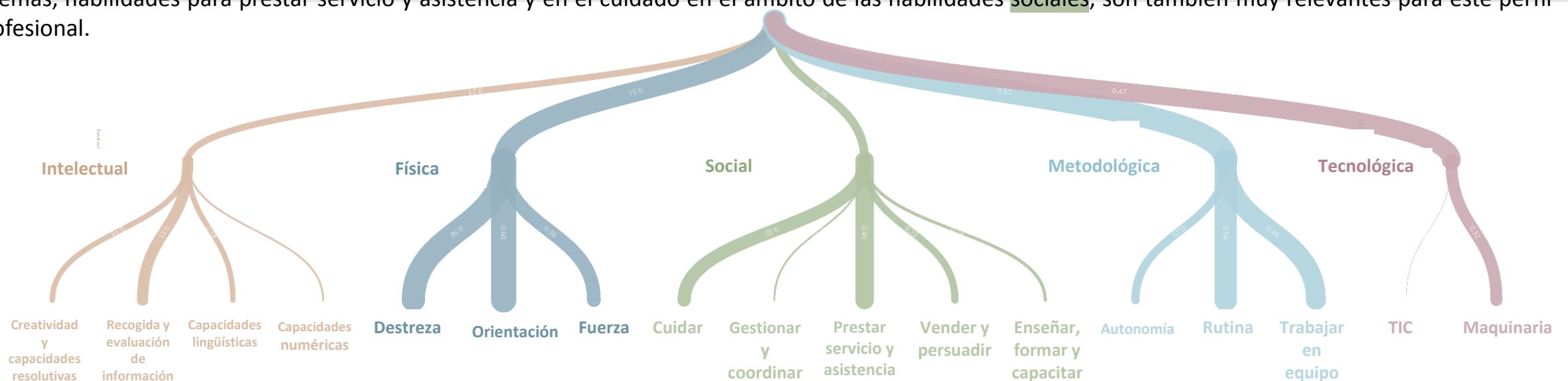
HABILIDADES TRANSVERSALES

Fuente: [Tasks within occupations | CEDEFOP \(europa.eu\)](#)

Las habilidades transversales en este indicador son valoradas en una escala del 0 al 1 para cada grupo ocupacional en función de su importancia

Para los grupos de **“Recolectores de desechos y otras ocupaciones elementales”**, al que pertenecen las repartidoras y los repartidores a domicilio a pie o en vehículo no motorizado destacan las habilidades vinculadas con la **metodología** y lo **físico**, principalmente el trabajo en equipo, la rutina, la orientación y la destreza.

Además, habilidades para prestar servicio y asistencia y en el cuidado en el ámbito de las habilidades **sociales**, son también muy relevantes para este perfil profesional.



3. FORMACIÓN Y EXPERIENCIA PROFESIONAL



CUALIFICACIÓN



CERTIFICADO PROFESIONAL



FORMACIÓN PROFESIONAL REGLADA



FORMACIÓN UNIVERSITARIA



OTRA FORMACIÓN COMPLEMENTARIA

PROFESIÓN REGULADA: NO

REQUERIMIENTOS MÍNIMOS

Fuente: SEPE, Perfiles de la oferta de empleo

FORMACIÓN

- El nivel formativo aparece registrado en el 65 % de las ofertas, en el 18 % de éstas se requiere el Grado Superior de Formación Profesional, en el 14 % se solicita titulación en ESO, y el Grado medio de Formación Profesional es requerido en el 8 % de las ofertas.
- Según la muestra de ofertas, la formación exigida para estos profesionales se enfoca en el área de Turismo, en el caso de los Botones. El grado superior de formación profesional es requerido en una de cada cien ofertas.
- Otros conocimientos exigidos en este tipo de ofertas son: conocimiento del callejero de la ciudad para los Repartidores, formación en hostelería, conocimientos turísticos de la ciudad, si se trata los Botones, entre otros.
- El idioma requerido en el 65 % de las ofertas es el inglés y en menor medida el alemán en un 7 %, el catalán/valenciano es requerido en un 4 % y el francés en un porcentaje menor.

EXPERIENCIA PROFESIONAL

Se solicita experiencia en el 85 % de las ofertas. En el 53 % de éstas se requiere un año o más de experiencia y en el 5 % dos años o más de experiencia.

4. CONDICIONES DE TRABAJO

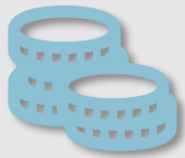


JORNADA LABORAL

97% tiempo completo y 3% tiempo parcial

De las ofertas que exponen las condiciones laborales sobre la jornada, la mayoría de ellas ofrecen un trabajo a tiempo completo; predominan las que ofertan la jornada intensiva de mañana, seguidas de disponibilidad horaria y jornada partida. Siendo más residual las ofertas con jornada a turnos o de fines de semana

Fuente: SEPE, Perfiles de la oferta de empleo



RETRIBUCIÓN*

El salario base de los/as repartidores/as es de 1.159,38€ mensuales. Cuentan con dos complementos adicionales, un plus convenio de 103,64€ y otro de ayuda familiar de 24,85€ según el Convenio Colectivo Estatal del Sector Laboral de Restauración Colectiva (tabla salarial 2021)



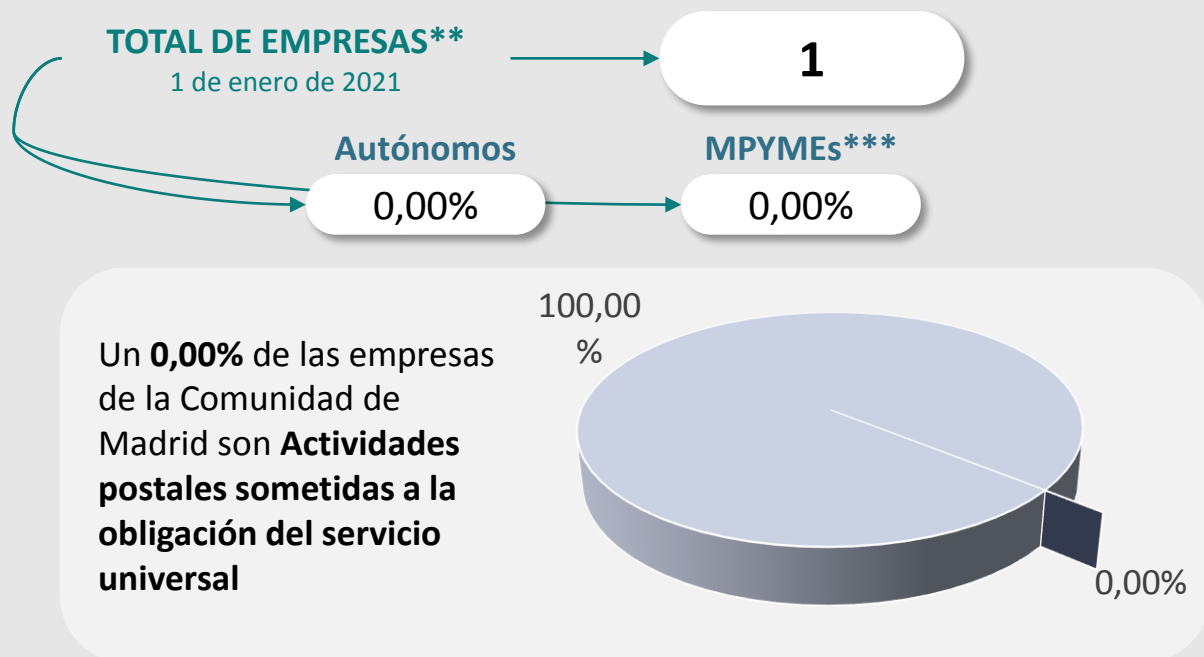
UBICACIÓN ORGANIZATIVA

Empresas de paquetería y reparto

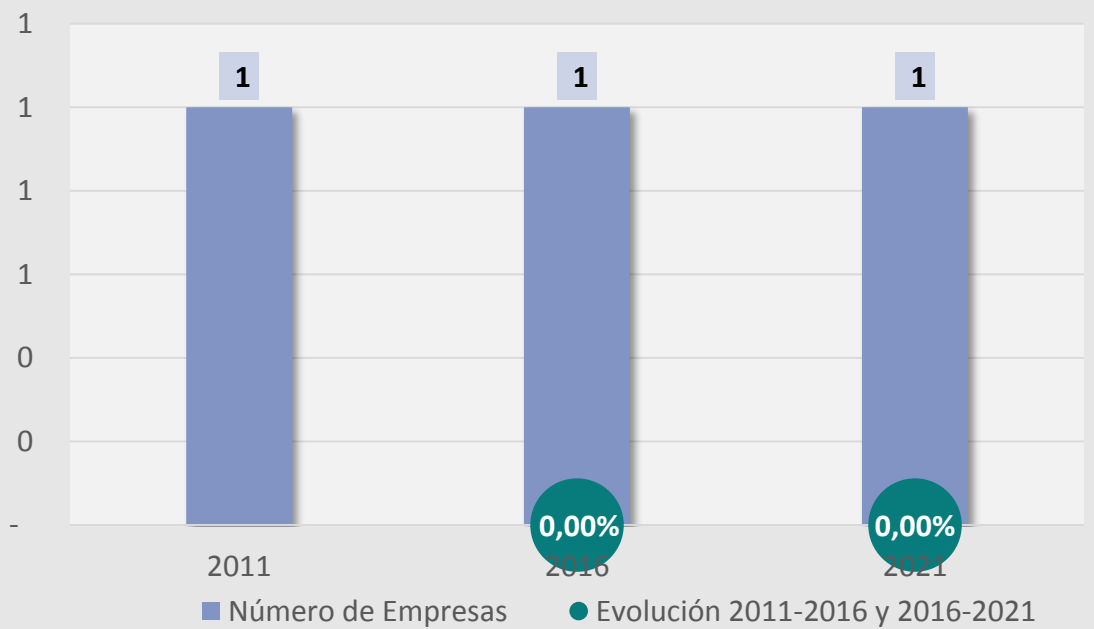
5. CONTEXTO

TEJIDO EMPRESARIAL

Fuente: Instituto Nacional de Estadística, Directorio Central de Empresas, 1 de enero de 2021
[INEbase / Economía / Empresas / Explotación estadística del directorio central de empresas. DIRCE / Últimos datos](#)



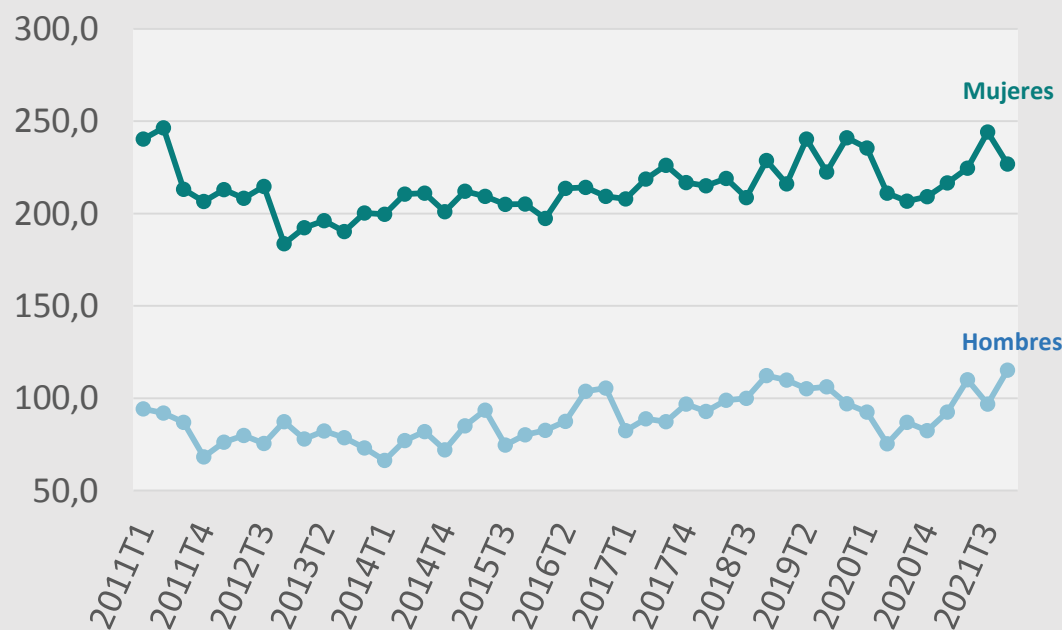
Evolución de número de empresas (C. Madrid, 2011-2021)
CNAE 531 Actividades postales sometidas a la obligación del servicio universal, 1 de enero de 2021



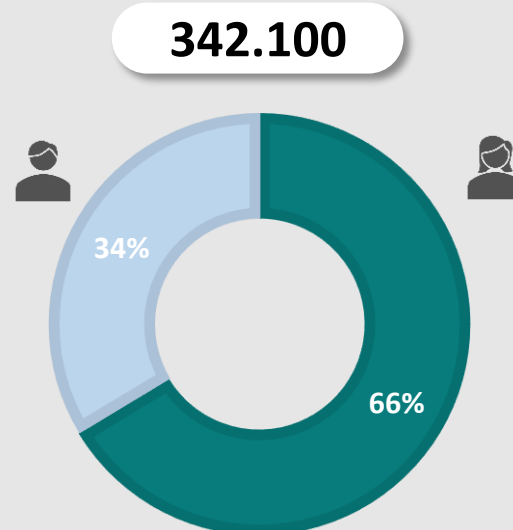
MERCADO DE TRABAJO

Fuente: Instituto Nacional de Estadística, Encuesta de Población Activa (2011-2021)
[INEbase / Mercado laboral / Actividad, ocupación y paro / Encuesta de población activa / Últimos datos](#)

Evolución del número de empleos (C. Madrid, T12011-T42021);
Grupo ocupacional 9. Ocupaciones elementales



TOTAL DE EMPLEOS en el cuarto trimestre de 2021



% que representa la CM en el total del grupo ocupacional en España

13,66%

% que representa el grupo ocupacional sobre el total del empleo en la CM

10,77%

Los datos actualizados sobre demandantes de empleo, paro y contratación se pueden consultar pinchando en el siguiente botón:



* Las cifras de retribución hacen referencia al salario bruto

** El CNAE incluye a la empresa CORREOS, puesto que en ninguna otra empresa de mensajería y reparto este se realiza a pie o en vehículo no motorizado. Bajo este perfil profesional sin embargo, se podrían incluir a los "riders" pero las empresas para las que trabajan se incluirían en el CNAE "Intermediarios del comercio de productos diversos" que engloba otras muchas cosas no relacionadas.

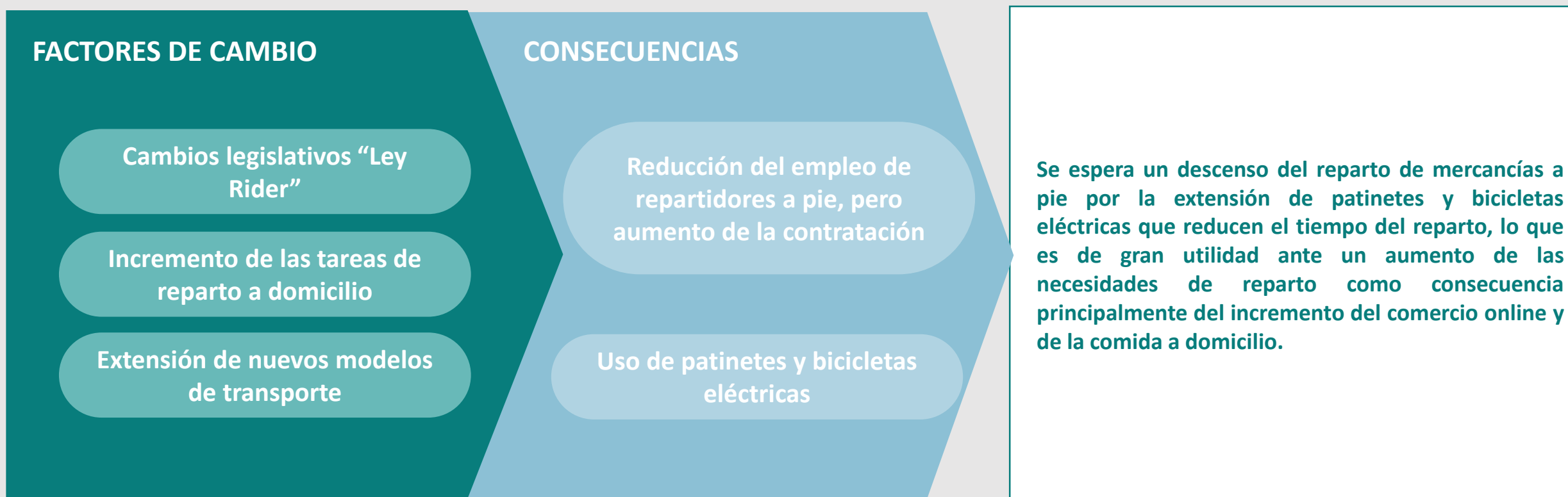
*** MPYMEs o Micropymes, son pequeñas empresas de menos de 10 empleados.

PERSPECTIVAS DE FUTURO

TENDENCIAS DE FUTURO DEL SECTOR

- 1 Incremento del comercio online y comida a domicilio
- 2 Auge de la electrificación del transporte: nuevos modelos de transporte y reparto

PRINCIPALES CAMBIOS Y TECNOLOGÍAS



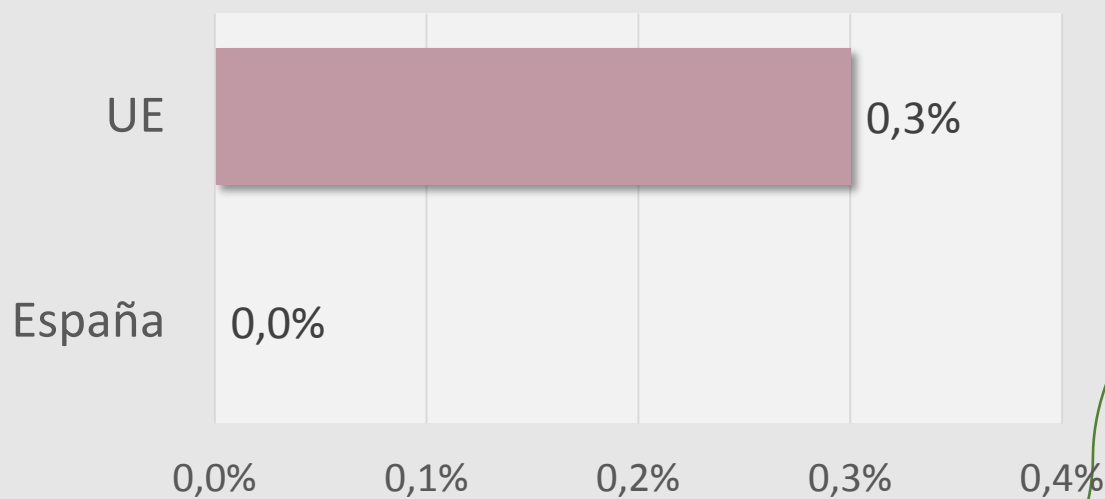
HERRAMIENTAS Y TECNOLOGÍAS

- **Competencias digitales básicas:** para el manejo de plataformas de reparto y gestión de pedidos, así como navegadores por GPS.

PERSPECTIVAS EN EL EMPLEO

Fuente: [de pronóstico de habilidades CEDEFOP \(europa.eu\)](#)

Crecimiento del empleo (% tasa anual)



Variación absoluta esperada del empleo en España

644

Nivel de cualificación de los nuevos empleos esperados

ALTO

4.024

MEDIO

10.611

BAJO

-13.992

- **Ocupación:** Recolectores de desechos y otras ocupaciones elementales
- **País:** España
- **Periodo:** 2021-2030



Los 10 principales sectores de empleo (2021-2030)


REPARTIDORES A DOMICILIO A PIE O EN VEHÍCULO NO MOTORIZADO/REPARTIDORAS A DOMICILIO A PIE O EN VEHÍCULO NO MOTORIZADO

Según las proyecciones a 2030 de CEDEFOP, el grupo ocupacional **“Recolectores de desechos y otras ocupaciones elementales”** crecerá en Europa bastante por encima del crecimiento que tendrá en España ya que no habrá crecimiento del empleo, siendo el sector de la seguridad y oficina administrativa en el que se concentrará la mayor parte del empleo.

Dados los requerimientos de formación de estos profesionales, prácticamente la totalidad de los nuevos puestos contarán con una cualificación media.

Realizando a partir de los datos disponibles* una estimación del crecimiento del empleo en Madrid, en el año 2030 habrá unos 88 profesionales más que en 2021.

6. IDENTIFICACIÓN DE LA OCUPACIÓN

CARACTERIZACIÓN

OCUPACIÓN SISPE

Repartidores a domicilio a pie o en vehículo no motorizado

CÓDIGO SISPE

94331026

FAMILIA PROFESIONAL

Comercio y Marketing

ÁREAS

• Logística y transporte

CNAE

531 Actividades postales sometidas a la obligación del servicio universal

OCUPACIONES SISPE AFINES

EQUIVALENCIAS EN OTRAS CLASIFICACIONES

CNO-11

9433 – Repartidores, recadistas y mensajeros a pie

CIOU-08

9621 – Mensajeros, mandaderos, maleteros y repartidores

GRUPO OCUPACIONAL

9 - Ocupaciones elementales

ESCO

[93311 – mensajero en bicicleta/mensajera en bicicleta](#)

En los apartados de “Ocupaciones SISPE Afines”, “CNO-11” y “CIOU-08” se presenta el nombre oficial en dichas clasificaciones, siendo este masculino genérico. Los términos de ocupaciones y puestos de trabajo se utilizan con carácter genérico y omnicompreensivo de mujeres y hombres

*El pronóstico se ha realizado a partir de la combinación de información numérica proveniente de la EPA y de CEDEFOP