

## 1. MISIÓN Y FUNCIONES

### MISIÓN

Ejecutar operaciones auxiliares en cultivos agrícolas siguiendo instrucciones de superiores o plan de trabajo, y cumpliendo las medidas de prevención de riesgos laborales, calidad y protección del medio ambiente

Fuente: Certificado de profesionalidad; AGAX0208

### FUNCIONES

Cargar y descargar suministros, productos y otros materiales

Realizar reparaciones menores en instalaciones, edificios, equipos y cercos

Cavar y apalear para limpiar zanjas o para otros fines

Rastrillar, lanzar y apilar paja, heno y materiales similares

Clasificar, ordenar, agrupar y envasar productos en recipientes

Regar, ralear y desherbar cultivos a mano o utilizando herramientas manualmente

Plantar y cosechar cultivos, tales como el arroz, a mano

Recoger frutas, nueces, hortalizas y otros cultivos

Fuente: Definidas a partir de las tareas de las Notas Explicativas del Catálogo Nacional de Ocupaciones

## 2. COMPETENCIAS Y HABILIDADES

### COMPETENCIAS TÉCNICO-PROFESIONALES

Fuente: [Esco \(europa.eu\)](http://esco.europa.eu)

#### CAPACIDADES Y COMPETENCIAS ESENCIALES

##### TRANSECTORIAL

- [mantener las instalaciones de almacenamiento](#)

##### ESPECÍFICAS DEL SECTOR

- [manejar maquinaria agrícola](#)
- [cosechar cultivos](#)
- [preparar equipos para la cosecha](#)
- [supervisar campos](#)
- [fertilizar](#)
- [realizar actividades de multiplicación de plantas](#)

- [almacenar cultivos](#)
- [cultivar plantas](#)
- [preparar el área de plantación](#)
- [ejecutar actividades de control de enfermedades y plagas](#)
- [almacenar productos](#)

## CAPACIDADES Y COMPETENCIAS OPTATIVAS

## TRANSECTORIAL

- [mantener equipos técnicos](#)

## ESPECÍFICAS DEL SECTOR

- [aplicar técnicas de labranza sostenibles](#)
- [aplicar técnicas de humectación y secado en alternancia](#)
- [ofrecer servicios de agroturismo](#)
- [organizar visitas de instalaciones de explotaciones agrícolas](#)

- [regar el suelo](#)
- [procesar productos en explotaciones agrícolas](#)
- [utilizar sensores para la detección de plagas](#)
- [utilizar sistemas y bases de datos de información agrícola](#)

## CONOCIMIENTOS ESENCIALES

## TRANSECTORIAL

- [agrosilvicultura](#)

## CONOCIMIENTOS OPTATIVOS

## TRANSECTORIAL

- [sanidad vegetal](#)
- [ecología](#)

- [agronomía](#)
- [principios de la fertilización](#)

## ESPECÍFICO DEL SECTOR

- [equipos técnicos para la producción vegetal](#)
- [criterios de calidad de las instalaciones de almacenamiento](#)
- [agricultura ecológica](#)
- [principios de la producción vegetal](#)
- [estructura del suelo](#)
- [especies vegetales](#)
- [tipos de instalaciones de almacenamiento](#)
- [aeroponía](#)

- [principios relativos al riego](#)
- [hidroponía](#)
- [recolección de la producción vegetal](#)
- [agroecología](#)
- [gestión integrada de plagas](#)
- [agricultura de conservación](#)
- [multiplicación vegetativa](#)
- [control de las enfermedades de los vegetales](#)

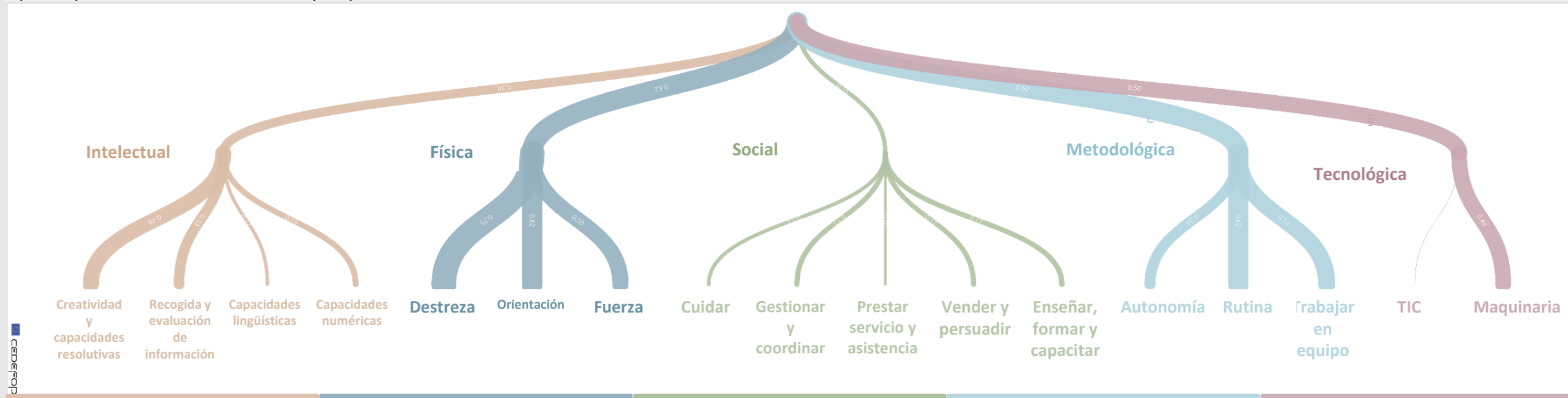
## HABILIDADES TRANSVERSALES

Fuente: [Tasks within occupations](https://tasks.withinoccupations.com/) | [CEDEFOP \(europa.eu\)](https://cedefop.europa.eu/)

Las habilidades transversales en este indicador son valoradas en una escala del 0 al 1 para cada grupo ocupacional en función de su importancia

Para el grupo de “**Peones agropecuarios, pesqueros y forestales**”, al que pertenecen las peonas y los peones agrícolas, en general, destacan las habilidades físicas siendo de gran importancia tanto la destreza, como la orientación y la fuerza mientras que en las habilidades metodológicas resalta principalmente la rutina.

Además, en el ámbito tecnológico es importante ser hábil en el uso de la maquinaria mientras que en las habilidades intelectuales se requiere principalmente la creatividad y capacidades resolutorias.



## 3. FORMACIÓN Y EXPERIENCIA PROFESIONAL



### CUALIFICACIÓN

Actividades auxiliares en agricultura



### CERTIFICADO PROFESIONAL

Actividades auxiliares en agricultura



### FORMACIÓN PROFESIONAL REGLADA

Título Profesional Básico en Actividades Agropecuarias



### FORMACIÓN UNIVERSITARIA



### OTRA FORMACIÓN COMPLEMENTARIA

Manejo de maquinaria, especialización en cultivos

PROFESIÓN REGULADA: NO

## REQUERIMIENTOS MÍNIMOS

Fuente: SEPE, Perfiles de la oferta de empleo

### FORMACIÓN 1/2

- En la mayoría de los casos no se exige una titulación determinada, aunque algunos de ellos valoran estar en posesión de certificados de profesionalidad de la rama de agricultura, jardinería o similares.
- De manera específica y según la oferta de empleo se solicita conocimientos en: agricultura de secano, jardinería, en invernaderos y cultivos bajo plástico, árboles frutales, semilleros, riegos, aplicación de fitosanitarios, polinización, cruces e injertos de diferentes cultivos, plantación por esquejes, poda, aclareo, etc. Así como en el uso de herramientas y maquinarias: segadora, desbrozadora, corta setos, motosierras, cortacésped, podadoras, tijeras de podar, vibradoras, sopladoras, pulverizador de herbicidas, rotabator, etc.

### FORMACIÓN 2/2

- Poseer carnet de aplicador de productos fitosanitarios y formación básica en prevención de riesgos laborales son también valorables para el ejercicio de esta profesión. Mientras que el idioma distinto al castellano y los conocimientos ofimáticos no son requisitos necesarios

### EXPERIENCIA PROFESIONAL

Se solicita experiencia en el 85% de las ofertas. En el 53% de éstas se requiere un año o más de experiencia y en el 5% dos años o más de experiencia.

## 4. CONDICIONES DE TRABAJO

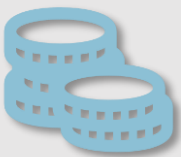


### JORNADA LABORAL

73% tiempo completo y 27% tiempo parcial

El 73% de las ofertas grabadas ofrecen trabajo con jornada a tiempo completo. La jornada del 10% de las ofertas es a turnos, requieren disponibilidad horaria el 9%, y en el 4% la distribución de la jornada es por la mañana y por la noche, en ambos casos

Fuente: SEPE, Perfiles de la oferta de empleo



### RETRIBUCIÓN\*

El salario anual de los/as peones agrícolas está entre 13.333,10€-16.089,04€, en esta cantidad están añadidas dos pagas extra prorrateadas (425 días), por lo que será abonada en 12 pagas, y una compensación complementaria, según el Convenio Colectivo del Sector de Campo de la Comunidad de Madrid (tabla salarial 2020)



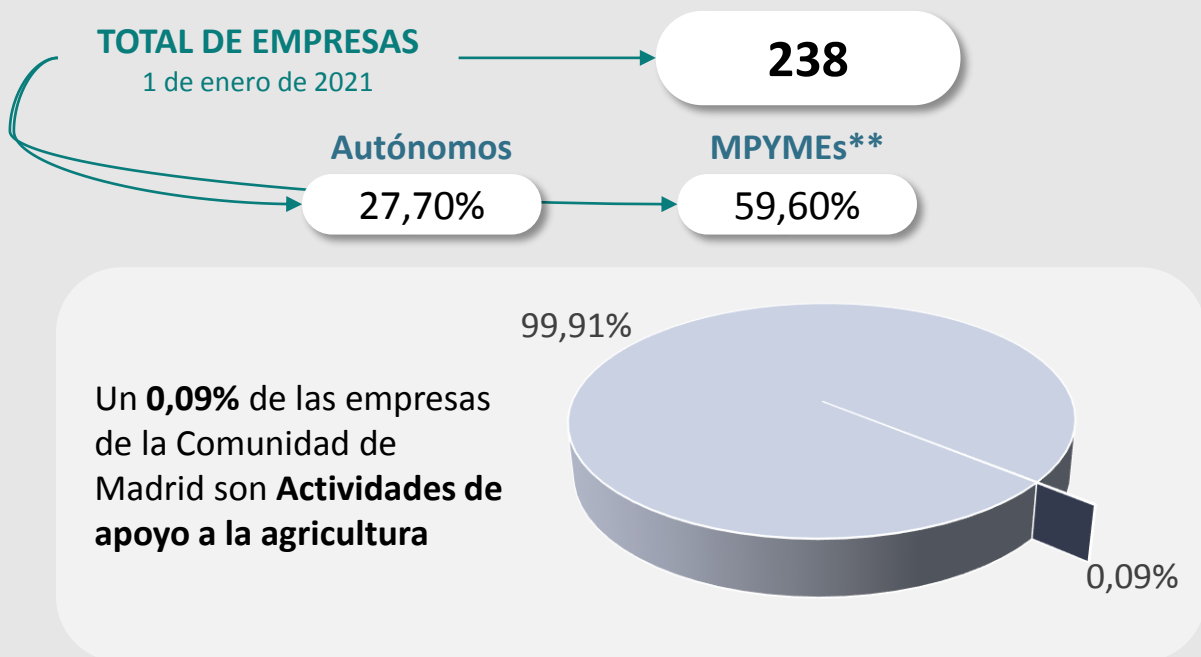
### UBICACIÓN ORGANIZATIVA

Desempeñan su trabajo como asalariados o asalariadas de empresas, profesionales agrícolas o cooperativas

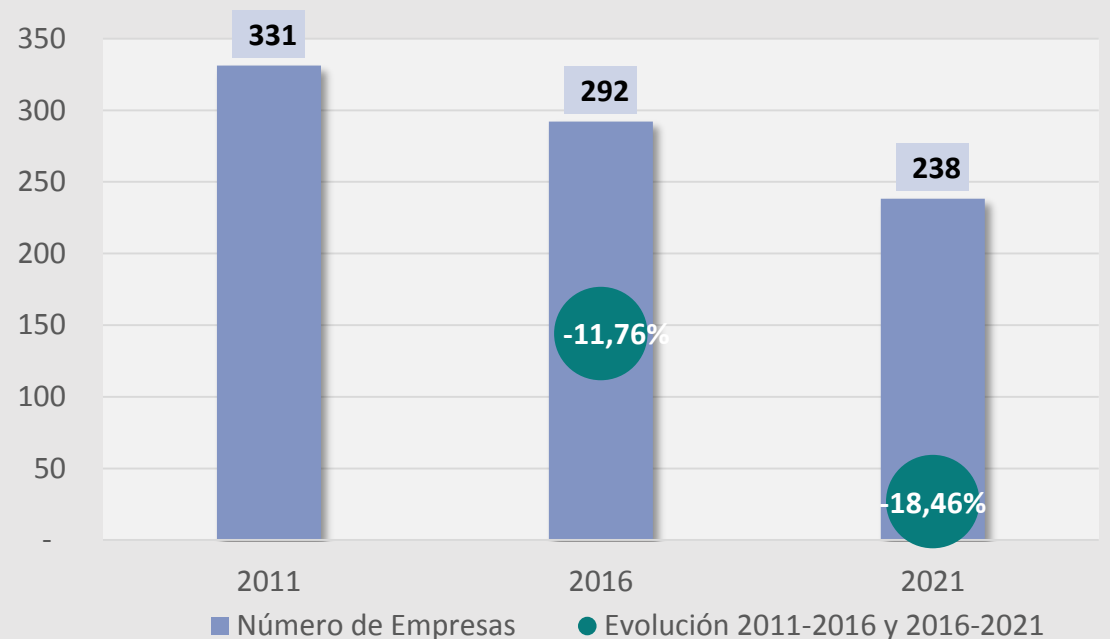
## 5. CONTEXTO

### TEJIDO EMPRESARIAL

Fuente: Instituto Nacional de Estadística, Directorio Central de Empresas, 1 de enero de 2021  
[INEbase / Economía / Empresas / Explotación estadística del directorio central de empresas. DIRCE / Últimos datos](#)

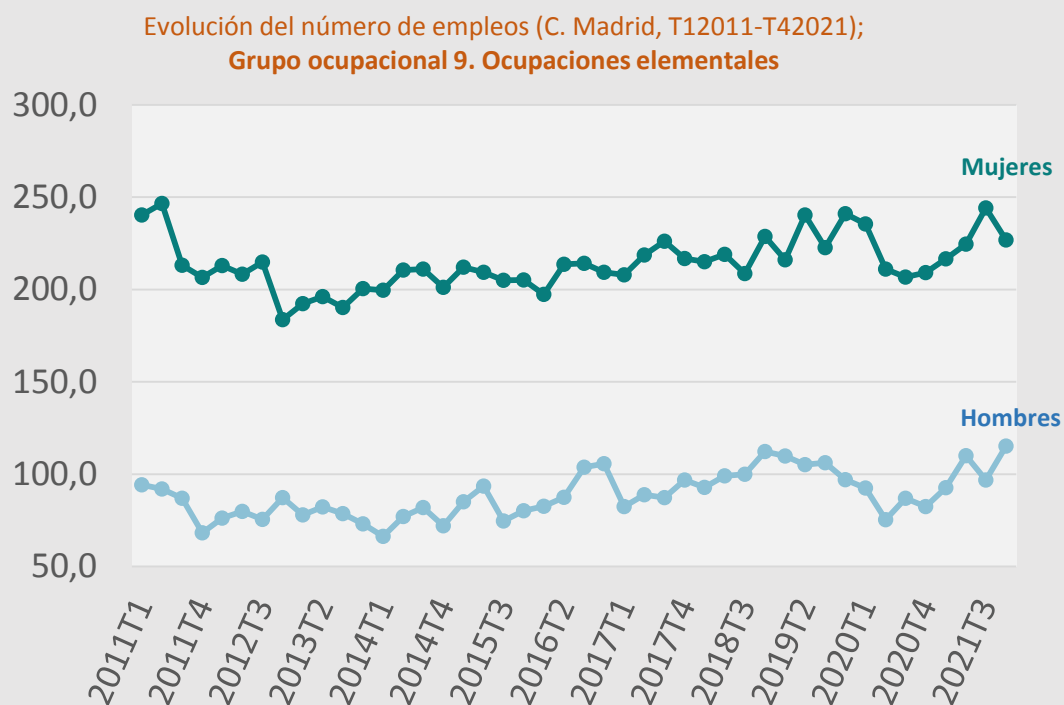


Evolución de número de empresas (C. Madrid, 2011-2021)  
CNAE 016 Actividades de apoyo a la agricultura, 1 de enero de 2021

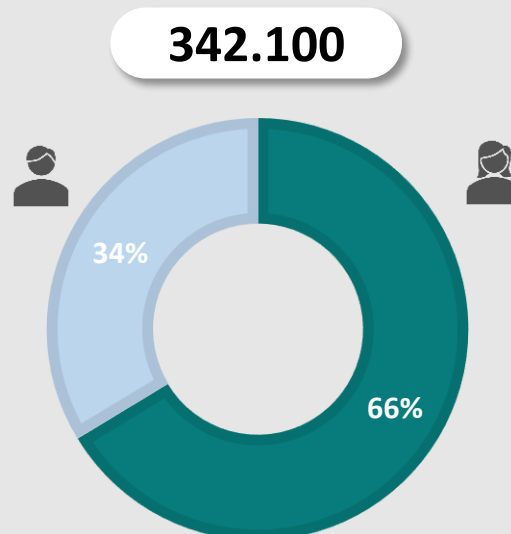


### MERCADO DE TRABAJO

Fuente: Instituto Nacional de Estadística, Encuesta de Población Activa (2011-2021)  
[INEbase / Mercado laboral / Actividad, ocupación y paro / Encuesta de población activa / Últimos datos](#)



### TOTAL DE EMPLEOS en el cuarto trimestre de 2021



% que representa la CM en el total del grupo ocupacional en España

13,66%

% que representa el grupo ocupacional sobre el total del empleo en la CM

10,77%

Los **datos actualizados** sobre demandantes de empleo, paro y contratación se pueden consultar **pinchando en el siguiente botón:**



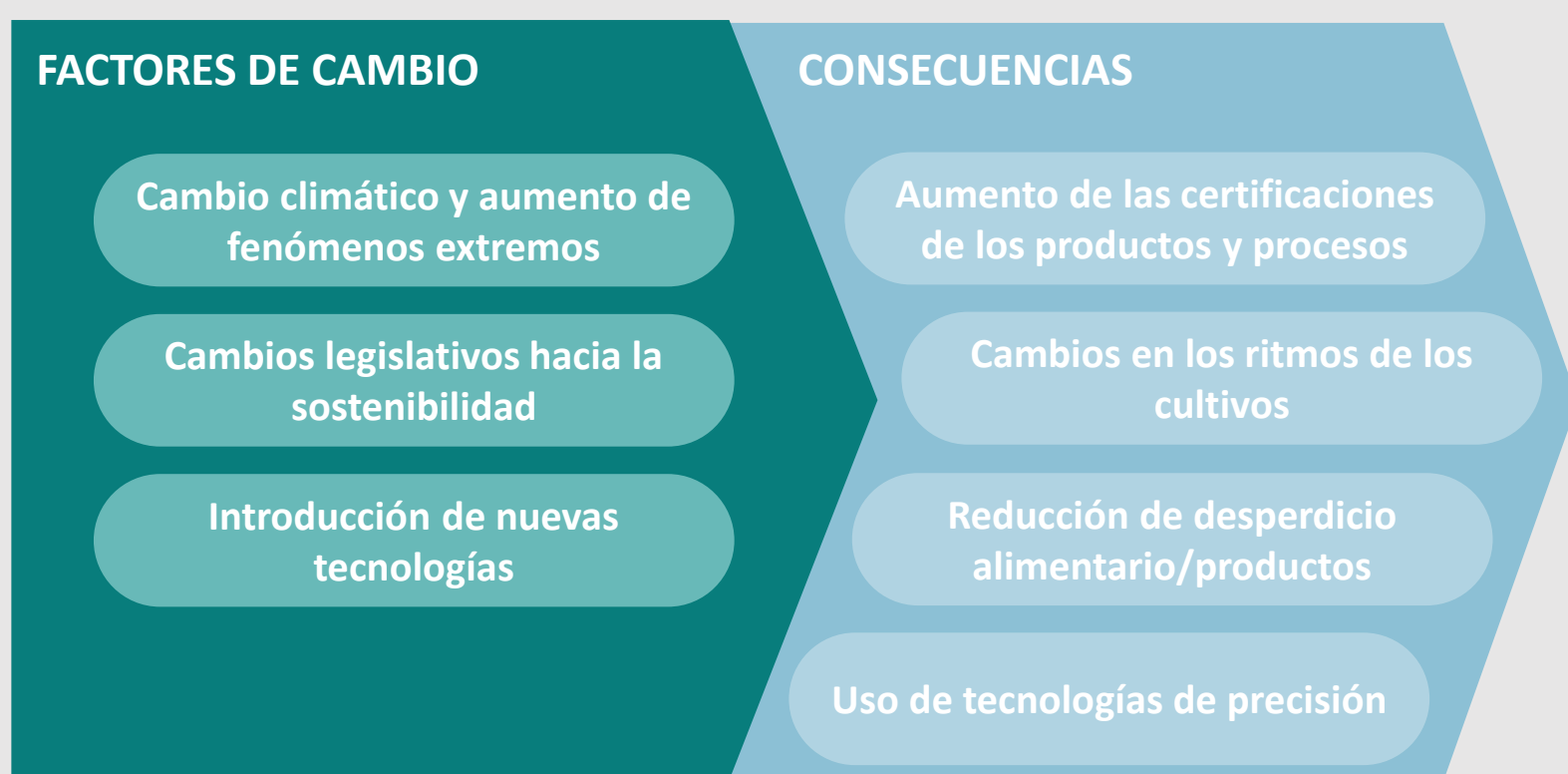
\* Las cifras de retribución hacen referencia al salario bruto  
\*\* MPYMEs o Micropymes, son pequeñas empresas de menos de 10 empleos.

## PERSPECTIVAS DE FUTURO



- 1 Cambio climático y nuevas condiciones de los cultivos
- 2 Uso de nuevas tecnologías: Agricultura 4.0 y de precisión
- 3 Sostenibilidad

## PRINCIPALES CAMBIOS Y TECNOLOGÍAS



Los tiempos y las tareas agrícolas evolucionan, principalmente por motivos medioambientales: el cambio climático está provocando una variación en los tiempos de producción a la vez que aumentan los fenómenos extremos tales como inundaciones, granizos o sequía para los que hay que preparar dentro de lo posible, los cultivos adaptando las tareas agrarias.

Por otro lado, los esfuerzos por la preservación del medioambiente también provocan cambios en las labores, que deben partir de una mayor sensibilización de los y las trabajadoras para reducir el desperdicio (de productos, agua y materiales también) y llevar a cabo las prácticas menos perjudiciales para el entorno.

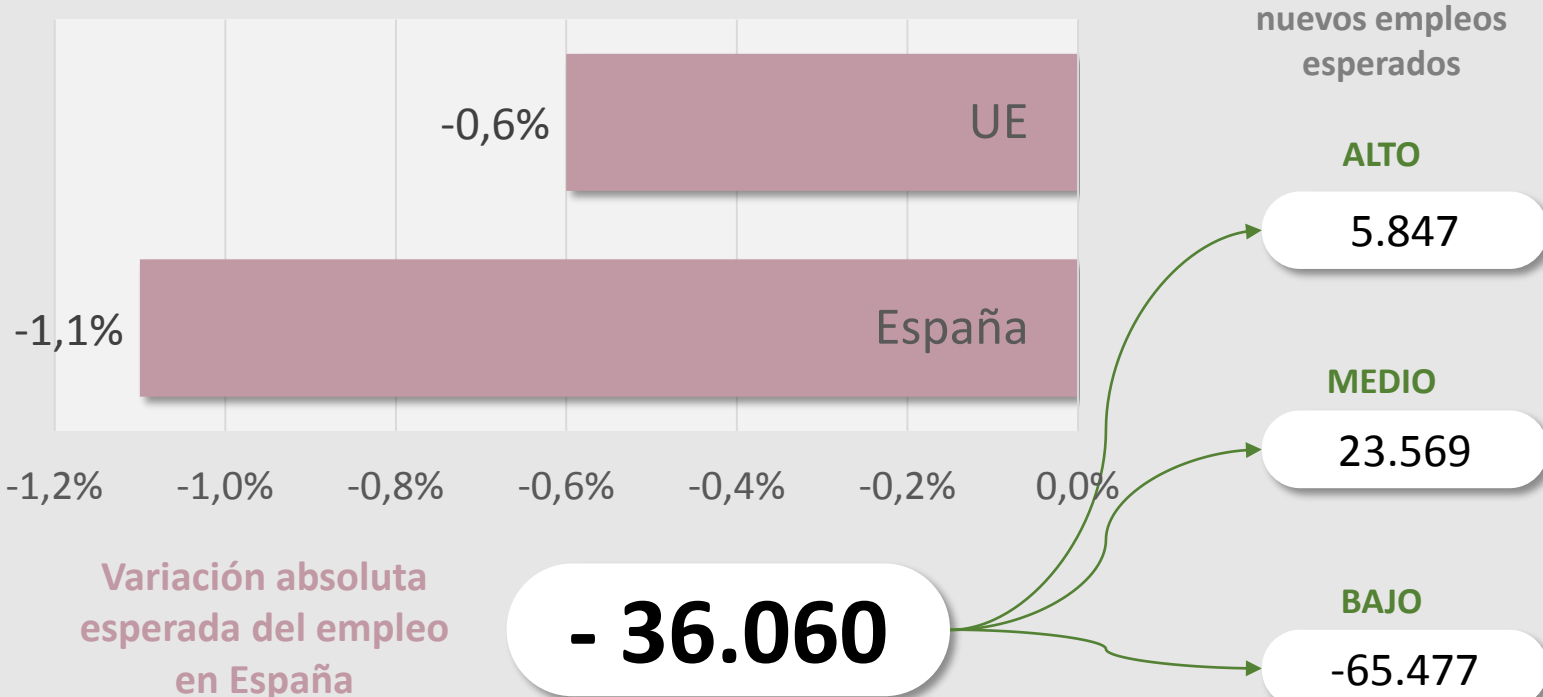
### HERRAMIENTAS Y TECNOLOGÍAS

- **Competencias digitales básicas:** para la gestión del trabajo y las tareas.

## PERSPECTIVAS EN EL EMPLEO

Fuente: [de.pronóstico.de.habilidades.cedefop.europa.eu](http://de.pronóstico.de.habilidades.cedefop.europa.eu)

### Crecimiento del empleo (% tasa anual)



- **Ocupación:** Peones agropecuarios, pesqueros y forestales
- **País:** España
- **Periodo:** 2021-2030



## Los 10 principales sectores de empleo (2021-2030)

PEONES AGRÍCOLAS, EN GENERAL/  
PEONAS AGRÍCOLAS, EN GENERAL

Según las proyecciones a 2030 de CEDEFOP, el grupo ocupacional “**Peones agropecuarios, pesqueros y forestales**” disminuirá en España más que en Europa, experimentado una pérdida de empleo anual del -1,1% y -0,6% respectivamente.

La pérdida de empleo se concentrará en los niveles bajos de cualificación y, aunque se espera un aumento en los perfiles con un nivel de cualificación medio y alto, esto no compensará la pérdida de empleo de baja cualificación.

Realizando a partir de los datos disponibles\* una estimación de la evolución del empleo en Madrid, se espera que en el año 2030 habrá unos 4.928 profesionales menos que en 2021.

## 6. IDENTIFICACIÓN DE LA OCUPACIÓN

## CARACTERIZACIÓN

## OCUPACIÓN SISPE

Peones agrícolas, en general

## CÓDIGO SISPE

95111016

## FAMILIA PROFESIONAL

Agraria

## ÁREAS

• Agricultura

## CNAE

16 Actividades de apoyo a la agricultura

## OCUPACIONES SISPE AFINES

95121019 Peones de horticultura, jardinería

95201012 Mozos de cuadra

95201021 Peones ganaderos, en general

## EQUIVALENCIAS EN OTRAS CLASIFICACIONES

## CNO-11

9511 – Peones agrícolas (excepto en huertas, invernaderos, viveros y jardines)

## CIOU-08

9211 – Peones de explotaciones agrícolas

## GRUPO OCUPACIONAL

9 - Ocupaciones elementales

## ESCO

[92131 - operario agrícola/operaria agrícola](#)