

¿Qué es la salud?

La salud es algo más que la ausencia de enfermedad o la atención sanitaria. Puede fomentarse. El entorno puede facilitar estilos de vida más sanos y seguros. Nuestras habilidades nos capacitan para cuidarnos y relacionarnos satisfactoriamente. Con servicios y actividades participativas, que tienen en cuenta las necesidades de las personas, ganamos salud



¿Qué puede hacer un municipio?

- Comprender que ganar salud es posible
- Iniciar el proceso para conseguirlo: determinar objetivos, recursos y alcance
- Comprometerse con el plan trazado

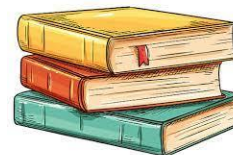
Miles de municipios han iniciado el camino, porque la salud es un bien muy valorado y además, un recurso para la vida de las personas.



Conseguir avances es muy fácil. Cuenta con nuestro apoyo y asesoría:

- Conozca nuestra **cartera básica de servicios** gratuita:

Información clave para un primer paso:
Boletín Munisalud periódico



Acceso a subvenciones para iniciar tu proyecto



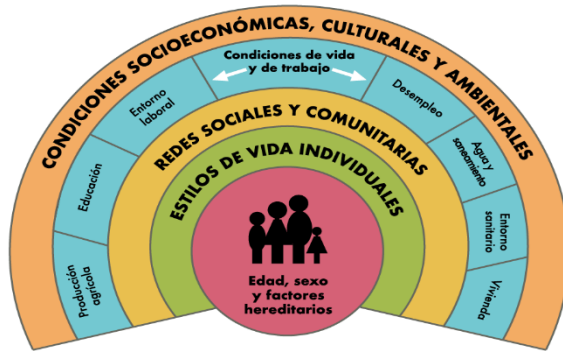
Acceso a formación: próximo lanzamiento de plataforma online



Si está interesado, escriba a
promocionprevencionmunicipios@salud.madrid.org

Tres claves: salud, equidad y participación en todas las políticas

La **salud** es un derecho y el resultado de muchos factores que pueden modificarse. Otros, como la herencia genética, la edad o el sexo no son modificables. Las diferentes políticas o áreas de gobernanza municipal pueden favorecer o perjudicar la salud



Dahlgren, G and Whitehead, M (1991) Rainbow model of health

LA PENDIENTE DE LA SALUD

Un amplio número de factores producen en el individuo, una disminución de su habilidad para mantener la salud sobre todo cuando actúan en combinación



El impacto negativo de factores modificables, puede acumularse en algunas personas y poblaciones causando **desigualdades sociales** o **inequidades en salud** sistemáticas

Objetivo de la **EQUIDAD** en salud: Alcanzar el máximo potencial de salud independientemente de la posición social u otras circunstancias determinadas por factores sociales de la persona. Introducir la **equidad y la salud en todas las políticas** es el abordaje más eficaz

Con **equidad**: las necesidades de las personas guían la distribución de las oportunidades para el bienestar

La decisión de caminar es individual, pero también es social.
Hacer más fácil lo más saludable

Cada política tiene un objetivo a alcanzar. Hacerlo con salud aporta valor.

Rueda de la participación



Cada política, cada proyecto ha de diseñar la participación: sobre qué, quienes, cuándo, cuál será su alcance.

La participación es escucha para mejorar los resultados

Es saludable y efectivo aumentar el control de las personas sobre las decisiones que les afectan

El bienestar colectivo, la responsabilidad y la rendición de cuentas son el timón de la participación

Saber más: https://www.sanidad.gob.es/profesionales/saludPublica/prevPromocion/Estrategia/Implementacion_Local_Herramientas.htm
<https://www.sanidad.gob.es/profesionales/saludPublica/prevPromocion/promocion/desigualdadSalud/determinantes.htm>
https://www.sanidad.gob.es/profesionales/saludPublica/prevPromocion/promocion/desigualdadSalud/docs/2022_listadechequeo_equidadVF.pdf

Basado en: Constitución Española art 43 y en Ley 33/2011, de 4 de octubre, General de Salud Pública. Art:3,4,5,35

