

JÓVENES Y ALCOHOL, UNA MALA COMPAÑÍA

Qué dicen las encuestas en 2022

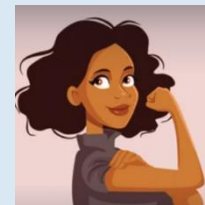
La edad media de inicio en el consumo de alcohol es de 14 años.

- El alcohol es la **sustancia más consumida por los estudiantes madrileños** de 14 a 18 años.
- El 72% ha consumido bebidas alcohólicas alguna vez en su vida, el 68,4% en el último año y el 50,5% en el último mes.
- Los jóvenes consumen alcohol por:
 - Diversión, el 70,6%
 - Porque les gusta cómo se sienten, el 34,9%
 - Porque les ayuda cuando están deprimidos, el 24,3%
 - Porque es saludable, el 4,3%



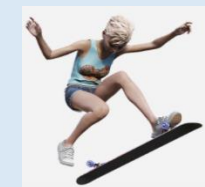
Cómo podemos mejorar estos datos. Los programas preventivos deben:

- Reforzar los *factores de protección* y reducir los factores de riesgo.
- Adaptarse a los diferentes grupos de población y sus necesidades.
- Favorecer la participación activa de la comunidad.
- Actuar en sinergia con las instituciones públicas y privadas.



Qué pueden hacer los Municipios para trabajar la PREVENCIÓN con adolescentes:

- Establecer más espacios de ocio sin alcohol.
 - Ofrecer alternativas al consumo.
 - Informar sobre las consecuencias negativas del consumo de alcohol.
 - Fomentar programas de concienciación en la escuela.
 - Promover hábitos saludables.
 - Fortalecer la prevención a través de la educación y el ejemplo en las familias.
 - Velar por el cumplimiento de la regulación de la venta de alcohol.
- (LEY 5/2002, de 27 de junio, sobre Drogodependencias y otros Trastornos Adictivos, art. 30.2)



¡Recuerda!
Adolescentes, consumo cero

<https://www.comunidad.madrid/servicios/salud/riesgos-consumo-alcohol>

<https://www.comunidad.madrid/servicios/salud/prevencion-adicciones>



15 DE NOVIEMBRE DÍA MUNDIAL SIN ALCOHOL

Propuesto por la Organización Mundial de la Salud para concienciar sobre la necesidad de adoptar medidas encaminadas a reducir el uso nocivo del alcohol y la carga sanitaria y social que conlleva su ingesta.

Consecuencias

En la salud:

Cardiovasculares
Hepáticos
Neuropsiquiátricos
Infecciosos
Cáncer
Salud mental
Dependencia
Lesiones...

Sociales:

Inseguridad
Desigualdad

Daños a terceras personas:

Accidentes de tráfico
Conductas violentas
Desempleo
Absentismo laboral
Trastorno del efecto alcohólico fetal (TEAF)

Económicas:

Menor productividad
Costes 1% PIB

El alcohol es la sustancia psicoactiva más consumida en España por la población general en todas las edades. Es uno de los principales **factores de riesgo evitables** de enfermedad y mortalidad.

El alcohol es responsable del mayor número de admisiones a tratamiento dentro de la red de atención a drogodependencias.

<https://www.comunidad.madrid/servicios/salud/atencion-adicciones>

Mejor sin alcohol

La Consejería de Sanidad de la Comunidad de Madrid ha puesto en marcha una campaña divulgativa de sensibilización sobre los riesgos y daños asociados al consumo de alcohol. Consta de cuatro vídeos dirigidos a:

[Madres y padres](#)

[Población en general](#)

[Adolescentes de 12 a 14 años](#)

[Adolescentes de 15 a 18 años](#)

Materiales de apoyo:

Carteles para descargar de la campaña de alcohol.

<https://www.comunidad.madrid/servicios/salud/riesgos-consumo-alcohol>

[Prohibida la venta y consumo de alcohol a menores de 18 años](#)



¡Recuerda!

No existe un nivel seguro de consumo de alcohol