

XV Feria de Empleo para PERSONAS CON DISCAPACIDAD de la Comunidad de Madrid

GUÍA DE ENTIDADES Y EMPRESAS

#buscamostalento





CONSEJERÍA DE ECONOMÍA, HACIENDA Y EMPLEO

Consejera de Economía, Hacienda y Empleo

Rocío Albert López-Ibor

Viceconsejero de Economía y Empleo

Daniel Rodríguez Asensio

Directora General del Servicio Público de Empleo

María Belén García Díaz

ELABORACIÓN

TOWER BRIDGE, S.L.

Guía de Empresas y Entidades. XV Feria de Empleo para personas con discapacidad

Consejería de Economía, Hacienda y Empleo

Comunidad de Madrid, 2024

Edita

Dirección General del Servicio Público de Empleo

Vía Lusitana, 21. 28025 Madrid. Tel.: 91 580 54 00

areaestudios.sepecm@madrid.org

Edición: 2024

Soporte y formato de edición: publicación en línea en formato pdf

Publicado en España - Published in Spain



Esta versión forma parte de la Biblioteca Virtual de la **Comunidad de Madrid** y las condiciones de su distribución y difusión se encuentran amparadas por el marco legal de la misma.



comunidad.madrid/publicamadrid

ÍNDICE DE CONTENIDOS

Consejería de Economía, Hacienda y Empleo.....4

Consejería de Familia, Juventud y Asuntos Sociales.....6

Entidades promotoras

Agencia para el Empleo.....	8
Amazon	9
Arum Integración Madrid	10
Cermi Comunidad de Madrid	11
Fundación ADECCO.....	12
Fundación Universia.....	13
Grupo Armonia.....	14
Grupo Social ONCE.....	15
Integra CEE	16
Redeia.....	17
Sanitas.....	18
SIFU.....	19

Hub tecnológico

ACCENTURE.....	20
Fujitsu.....	21
NTT Data.....	22

Entidades participantes

ACCIONA.....	23
Air Liquide Healthcare.....	24
AIRBUS.....	25
Aldaba CEE.....	26
American Express.....	27
Arkadia.....	28
ASCH.....	29
Astrazeneca.....	30
Ávoris.....	31
Ayuntamiento de Pozuelo de Alarcón.....	32
BMW.....	33
Carrefour.....	34
CCOO Madrid.....	35
CEE Intress.....	36
CELIMA.....	37
Clifford Chance.....	38
COCEMFE.....	39
Codere.....	40

DIA.....	41
Diswork.....	42
El Corte Inglés.....	43
Envera.....	44
Escribano Mechanical & Engineering.....	45
FAMMA.....	46
Fundación Agioglobal.....	47
Fundación A la par.....	48
Fundación Cares.....	49
Fundación Juan XXIII.....	50
Fundación SER.....	51
Garrigues.....	52
GEMPLEO.....	53
GI Group Outsourcing.....	54
GLS.....	55
Grup Mediapro.....	56
Human Age Institute.....	57
Ibermática Social.....	58
ID Logistics.....	59
ING.....	60
ISGF.....	61
Kiwoko.....	62
Lacera.....	63
Lener.....	64
Mitie.....	65
Moeve.....	66
Nortempo.....	67
Onet Contigo CEE.....	68
Openbank.....	69
Osga.....	70
Page Personnel.....	71
Pfizer.....	72
Primark.....	73
Randstad Fundación.....	74
Samsic Social.....	75
Seringlobal.....	76

Sopra Steria.....	77
STEF.....	78
Tiendanimal.....	79
Triangle CEE.....	80
Trigo.....	81
UGT Madrid.....	82
Valoriza.....	83
Viajes El Corte Inglés.....	84
Zenit.....	85

Consejos para buscar empleo..... 86

Buscador de oposiciones..... 87

CONSEJERÍA DE ECONOMÍA, HACIENDA Y EMPLEO

La **Consejería de Economía, Hacienda y Empleo** con el objetivo de apoyar la creación de empleo y mejorar la cualificación de los trabajadores en la Comunidad de Madrid, implementa diversas líneas de actuación con presencia en la feria:

RED DE OFICINAS DE EMPLEO - VISITA TU OFICINA DE EMPLEO

Desde la Dirección General del Servicio Público de Empleo se ofrece una atención especializada para cada persona en búsqueda o mejora de empleo. En toda la red de oficinas de Madrid, nuestro personal técnico de Orientación Laboral con formación experta realiza apoyos individualizados en la búsqueda de empleo.

Se ayuda a promover tu carrera profesional, mejorar tu empleabilidad a través de cursos de formación para el empleo, facilitar la contratación o a dirigirse al autoempleo. A través de un diagnóstico de necesidades, se brinda un servicio con atención personal especializada y centrada en cada caso particular. Y se hace posible:

- Trabajando cada perfil identificando habilidades, competencias, formación, experiencia, intereses personales y situación familiar
- Diseñando itinerarios individualizados con propuestas de actuación concretas para conseguir el empleo idóneo
- Y acompañando en la transición laboral de manera muy personal.

También ofrecemos un Servicio de Intermediación de la red de Oficinas de Empleo que ayuda a las empresas a encontrar los y las profesionales más adecuados y a las personas que están en búsqueda de empleo ofertas ajustadas a su perfil profesional.

FORMACIÓN Y ACREDITACIÓN PROFESIONAL

La Dirección General de Formación cumple un papel fundamental en la promoción de la Formación para el Empleo trabajando activamente en la creación de oportunidades y el fortalecimiento de las capacidades de los ciudadanos, con un enfoque inclusivo y orientado a su desarrollo profesional. Tenemos una misión dirigida a trazar estrategias innovadoras que impulsen el desarrollo profesional a través de la formación, guiando a personas trabajadoras desempleadas y ocupadas hacia oportunidades significativas de empleo y crecimiento y dando respuesta a las empresas ante las nuevas necesidades del mercado laboral.

Desarrollamos programas de formación adaptados a desempleados y ocupados, abarcando diversas modalidades para garantizar la accesibilidad y pertinencia. Gestionamos y potenciamos los Centros de Referencia Nacional en la Comunidad de Madrid, siendo modelos de excelencia que impulsan la calidad y la innovación en la Formación Profesional en el ámbito laboral.

Autorizamos la formación no financiada con fondos públicos, evaluamos continuamente los programas y proyectos, y acreditamos a colaboradores y formadores comprometidos con la calidad de nuestros servicios. Reconocemos, evaluamos y acreditamos las competencias profesionales adquiridas fuera del entorno tradicional de la formación y a través de la experiencia laboral.

En la Dirección General de Formación, estamos comprometidos a construir puentes hacia el éxito educativo y profesional. Únete a nosotros en este emocionante viaje hacia un futuro lleno de logros.



PROGRAMAS DE APOYO AL EMPLEO Y A LA INTEGRACIÓN LABORAL

Se gestionan programas de ayudas y subvenciones en materia de empleo e integración laboral, con el objeto de favorecer el acceso al empleo estable y de calidad fomentando la contratación, y de mejorar la empleabilidad y activar a las personas desempleadas para su incorporación al mercado de trabajo a través de programas de empleo-formación o de programas para la realización de itinerarios de inserción.

Estas ayudas pretenden promocionar el empleo especialmente entre las personas desempleadas con mayores dificultades en el acceso al mercado laboral como son las personas jóvenes, las mayores de 45 años o las mujeres, así como aquellas que con discapacidad y/o que se encuentren en riesgo o situación de exclusión social.

En esta feria informamos de los programas disponibles y especialmente de las ayudas y subvenciones dirigidas al acceso al empleo y a la integración laboral de las personas con discapacidad. Para participar en ellos, las personas desempleadas deben inscribirse como demandantes de empleo en la red de Oficinas de Empleo de la Comunidad de Madrid.



AUTÓNOMOS Y EMPRENDIMIENTO

Se pone a tu disposición un conjunto de recursos y medidas para ayudarte a hacer realidad tu proyecto empresarial, a través de las siguientes iniciativas:

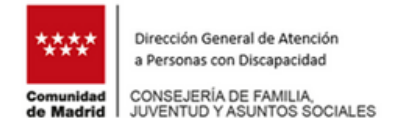
- Información y asesoramiento para emprendedores.
- Acompañamiento en la constitución de empresas con la tramitación de documentación a través de los Puntos de Apoyo al Emprendedor (PAE)
 - Apoyo y asesoramiento en la financiación empresarial.
 - Plan RE, mentoring para empresas en dificultades.
 - Formación especializada para emprendedores.
 - Ayudas al emprendimiento colectivo: para la creación o incorporación a cooperativas de trabajo asociado y sociedades laborales.
 - Ayudas al emprendimiento individual: para la constitución de nuevas empresas, tarifa cero en las cotizaciones de la seguridad social para nuevos autónomos.
 - Fomento y ayudas a la Responsabilidad Social de las Empresas
 - Ayudas para la conciliación laboral y el teletrabajo

PREVENCIÓN DE RIESGOS LABORALES

El Instituto Regional de Seguridad y Salud en el Trabajo tiene como objetivo reducir la siniestralidad laboral de la Comunidad de Madrid, así como colaborar con empresarios, trabajadores y demás agentes que participan en el mundo del trabajo, para crear una cultura preventiva que consiga mejorar las condiciones de seguridad y salud en el mismo.

Para ello, se realizan acciones formativas, se investigan y analizan los accidentes de trabajo y sus causas, se asesora a entidades, organizaciones y asociaciones de empresas y trabajadores y se realizan toda una serie de actuaciones encaminadas a conseguir el objetivo último, que es una seguridad y salud laboral máximas y una óptima calidad en las condiciones de trabajo en la región.

CONSEJERÍA DE FAMILIA, JUVENTUD Y ASUNTOS SOCIALES



El programa “EMPLEA TU CAPACIDAD” de la Consejería de Familia, Juventud y Asuntos Sociales, cofinanciado por el Fondo Social Europeo, agrupa una serie de actuaciones dirigidas a favorecer el acceso y la participación autónoma de las personas con discapacidad en el mercado laboral.

Gestionado por la Dirección General de Atención a Personas con Discapacidad, el programa ofrece respuestas diversas para las distintas necesidades de apoyo. El punto de partida es la orientación centrada en la persona que se realiza en las Áreas de Orientación Formativa-Laboral de los Centros Base de Valoración y Orientación de personas con discapacidad.

El personal técnico de estas Áreas asesora a cada persona en la toma de decisiones para el diseño y desarrollo de su propio itinerario de inserción profesional. Se trata de favorecer sus intereses profesionales, así como facilitar el ajuste entre las capacidades y las competencias de las personas interesadas, con los requerimientos de las posibles ofertas de empleo para promover su inclusión socio-laboral y realización personal.

El programa se dirige también a las empresas, asesorándolas respecto al potencial humano y las ventajas de contratar a personas con discapacidad, junto con fórmulas para conseguir que cada contratación alcance los objetivos del puesto.

Los principales recursos y servicios de este programa son:

Áreas de Inserción Laboral de los Centros Ocupacionales de Formación, Oportunidades e Inserción Laboral (COFOIL)

- Estos centros están dirigidos a personas con discapacidad intelectual y están concebidos como un espacio prelaboral, por lo que, además de desarrollar servicios de apoyo personal y social, cuentan con un Área de Inserción Laboral, cofinanciada por el Fondo Social Europeo.
- En las Áreas de Inserción Laboral las personas participantes se benefician de un Programa de Atención Individualizado, en función de sus objetivos y su nivel de autonomía, que tiene como objetivo desarrollar un itinerario personalizado de empleo que contemple diferentes actuaciones tales como: prácticas, voluntariado, formación interna o externa, empleo ordinario y empleo protegido.

Centros de Rehabilitación Laboral (CRL)

- Los Centros de Rehabilitación Laboral están dirigidos a personas con enfermedad mental que hayan alcanzado un buen nivel de autonomía.
- Ofrecen programas de atención individualizados, cofinanciados por el Fondo Social Europeo, para ayudar a recuperar o adquirir hábitos y capacidades laborales y para dar apoyo en el acceso a un empleo y el mantenimiento del mismo.

Centros de Rehabilitación Laboral (CRL)

- Los Centros de Rehabilitación Laboral están dirigidos a personas con enfermedad mental que hayan alcanzado un buen nivel de autonomía.
- Ofrecen programas de atención individualizados, cofinanciados por el Fondo Social Europeo, para ayudar a recuperar o adquirir hábitos y capacidades laborales y para dar apoyo en el acceso a un empleo y el mantenimiento del mismo.

Servicios de Provisión de Apoyos a la Inclusión Sociolaboral de Personas con Discapacidad Intelectual (SERPAIS).

- Los Servicios de Provisión de Apoyos para la Inclusión Sociolaboral persiguen la inclusión social y la participación en el mercado laboral ordinario de personas con discapacidad intelectual ligera o moderada o inteligencia límite a partir de un sistema personalizado de apoyos.
- Están cofinanciados por el Fondo Social Europeo y se accede a ellos por derivación desde las Áreas de Orientación Profesional de los Centros Base de Valoración y Orientación a personas con discapacidad.
- Los SERPAIS extienden la metodología del empleo con apoyo (entrenamiento para el desempeño en el propio puesto de trabajo con ayuda de un preparador laboral) a otros ámbitos personales, sociales y comunitarios, colaborando con las familias en la consecución de las metas de cada participante.

Aulas de Apoyo a la Inclusión Sociolaboral para Personas con Discapacidad.

Las Aulas se diseñan para ajustarse a las características personales y sociales de grupos específicos, ya sea por el tipo de discapacidad (personas con discapacidad física, personas con discapacidad intelectual límite y necesidades de apoyo intermitente, etc.) o por circunstancias vitales (personas jóvenes con discapacidad que han finalizado recientemente la etapa de escolarización reglada, personas con discapacidad en el ámbito rural, etc.).

Ofrecen a los participantes un abanico de talleres durante un periodo formativo de varios meses.

o Intervención de carácter grupal e individual.

o Sensibilización y asesoramiento a las empresas en la incorporación de personas con discapacidad a su organización.

o Acompañamiento en la incorporación y seguimiento de las inserciones..

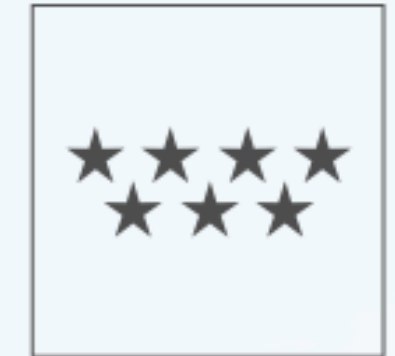
•Proyectos en colaboración con entidades sin ánimo de lucro.

La Consejería de Familia, Juventud y Asuntos Sociales colabora con la iniciativa social en la puesta en marcha de actuaciones dirigidas a la inclusión sociolaboral de personas con discapacidad. Para ello convoca ayudas cofinanciadas por el Fondo Social Europeo en el marco del Programa de la Comunidad de Madrid (FSE+ 2021/2027).

Las actuaciones objeto de subvención se dirigen a favorecer el acceso de las personas con discapacidad al mercado laboral y, de acuerdo a las bases reguladoras, pueden ser de dos tipos:

- Itinerarios integrados de inserción
- Servicios de acompañamiento y apoyo

La Consejería de Familia, Juventud y Asuntos Sociales es el órgano superior de la Comunidad de Madrid encargado de la coordinación, la dirección y la ejecución de las políticas del Gobierno regional en materia de cohesión e inclusión social. En la atención a personas con discapacidad su prioridad es la igualdad de derechos y oportunidades, a través de la configuración de un contexto social en el que no existan obstáculos y que permita disfrutar a las personas con discapacidad de una vida plena e independiente, en igualdad de condiciones con el resto de la ciudadanía y mediante la aplicación de los principios de atención integral, coordinación y participación.



**Comunidad
de Madrid**

AGENCIA PARA EMPLEO



CONTACTA

Web: www.aemadrid.es
Teléfono 010
Contacto: agenciadecolocacion@madrid.es

SOBRE NOSOTROS

En la Agencia para el Empleo del Ayuntamiento de Madrid ofrecemos orientación laboral, cursos de formación, ofertas de trabajo de empresas afincadas en Madrid e intermediación laboral para empresas que necesitan cubrir sus vacantes. Nuestro servicio es gratuito e incluye acompañamiento personalizado a lo largo de todo el proceso, presencial o virtualmente a través de nuestra plataforma SALTA, con el único objetivo de aumentar la inserción laboral de los madrileños.

INFORMACIÓN SOBRE PERFILES BUSCADOS

- Administración
- Industria alimentaria
- Almacén, distribución y logística
- Comercio e E-commerce
- Restauración
- Servicios socioculturales y a la comunidad. Atención a la dependencia
- Sanidad
- Personal de limpieza
- Operarios de industria manufacturera
- Mantenedores de edificios / Oficios
- Nuevas tecnologías de la comunicación y la información
- Imagen personal

EL PUESTO ES TUYO



“QUIERO TRABAJAR
EN LA CONSTRUCCIÓN”

Servicio de búsqueda de
Empleo y Formación

aE AGENCIA
PARA EL EMPLEO
Generando oportunidades

ENTIDAD PROMOTORA

AMAZON



CONTACTA

Web de la empresa: amazon.es

E-mail: emea-dei-recruitment@amazon.com

SOBRE NOSOTROS

Amazon se guía por cuatro principios: la obsesión por el cliente, la pasión por la innovación, el compromiso con la excelencia operativa y el pensamiento a largo plazo. Nos esforzamos por ser la empresa más centrada en el cliente del mundo, la mejor empleadora y el lugar más seguro para trabajar. Las opiniones de los clientes, las compras en un solo clic, las recomendaciones personalizadas, el servicio Prime, la Logística de Amazon, AWS, la autopublicación Kindle Direct Publishing, Kindle, el programa de formación Career Choice, los dispositivos Fire, Fire TV, Amazon Echo, Alexa, la tecnología Just Walk Out, Amazon Studios o The Climate Pledge son algunos ejemplos en los que Amazon ha sido pionera.

INFORMACIÓN SOBRE PERFILES BUSCADOS

Todo tipo de puestos de trabajo para todo tipo de personas
Contamos con todo un universo de roles en una amplia gama de áreas de negocio, lo que significa que en Amazon hay un rol potencial para todo el mundo. Da igual si se tiene un doctorado o formación básica, si se es recién graduado o con décadas de experiencia: contamos con roles que se adaptan a cada una de las personas y permiten desarrollar sus carreras profesionales e impactar en las vidas de nuestros clientes.



ENTIDAD PROMOTORA

ARUM INTEGRACIÓN MADRID



CONTACTA

- web : <https://www.arumcee.es>
- email : seleccion@arumcee.es

SOBRE NOSOTROS

PROMOVEMOS LA INCLUSIÓN SOCIOLABORAL Y LA DIVERSIDAD

Nacemos con la misión de impulsar la integración social, personal y laboral de personas con diversidad funcional. Nuestro objetivo es facilitar el acceso a empleos de calidad y estabilidad, generando un impacto positivo en el tejido empresarial que fomente la pluralidad. Así, contribuimos a las iniciativas de RSC y apoyamos el cumplimiento de la Ley General de Derechos de las Personas con Discapacidad y su Inclusión Social.

Trabajamos para atender las necesidades profesionales de personas con diversidad funcional con dos objetivos fundamentales:

- Brindamos apoyo en la búsqueda de empleo a profesionales con diversidad funcional.
- Asesoramos a las empresas en el cumplimiento de la LGD, facilitando la integración de personas en sus equipos.

Nuestro CEE ofrece la oportunidad de desempeñar trabajos adaptados a sus capacidades. ARUM se posiciona como una empresa de servicios integrales, con beneficios que incluyen:

- Aumento de la productividad y compromiso de los empleados.
- Mejora en la productividad de nuestros clientes.
- Desarrollo sostenible, satisfaciendo las necesidades actuales.
- Igualdad de género en oportunidades laborales.

Prestamos servicios en sectores como limpieza, mantenimiento, logística, administración, automoción, reciclado, educación y sanidad, trabajando por un futuro más inclusivo y diverso.

INFORMACIÓN SOBRE PERFILES BUSCADOS

- Conductores/as
- Repartidores/as
- Lavacoches
- Tratamiento de Residuos
- Mozos/as de almacén
- Carretilleros/a
- Administrativos/as de RRHH
- Limpiadores/as



Trabajamos por la inclusión sociolaboral de las personas

- ✓ Escanea el código QR
- ✓ Envíanos tu currículum
- ✓ Únete a nuestro equipo



ENTIDAD PROMOTORA

CERMI COMUNIDAD DE MADRID



CONTACTA

www.cermimadrid.org
cermimadrid@cermimadrid.org
C/ Prim, nº 3, 3ª Planta - 28004 - Madrid
628024411 / 915229265

SOBRE NOSOTROS

El Comité de Entidades Representantes de Personas con Discapacidad de la Comunidad de Madrid, CERMI Comunidad de Madrid, nació en 1.999 por iniciativa de un grupo de Entidades representantes de distintos colectivos de personas con discapacidad que decidieron aunar esfuerzos para avanzar en el reconocimiento pleno de sus derechos en igualdad.

CERMI Comunidad de Madrid se creó con la vocación de ser una plataforma única de encuentro capaz de aportar valor añadido al movimiento social de la discapacidad, inspirada por principios como la unidad y la cohesión de la discapacidad organizada; dotando a las personas con discapacidad y a sus familias de un único interlocutor para promover el cambio social.

En CERMI Comunidad de Madrid participan las principales organizaciones madrileñas de personas con discapacidad, que agrupan a más de 300 entidades que ofrecen servicios específicos de calidad; más de 20.000 profesionales especializados y trabajando por y para las personas con discapacidad madrileñas.

Las entidades integradas se rigen por un principio de solidaridad y cooperación entre ellas, y, sobre todo, por su compromiso con los principios y fines de la Entidad, es más fácil alcanzar un fin cuando se persigue de forma conjunta que cuando se hace de forma individual.

INFORMACIÓN SOBRE PERFILES BUSCADOS

Las entidades que forman parte del CERMI Comunidad de Madrid expertas en recursos humanos (RRHH) demandan todo tipo de perfiles, al ser entidades que trabajan por la inclusión de todas las personas con discapacidad, hombres y mujeres, mayores de 18 años.

¿Qué ofrecemos?

A demandantes de empleo:

- Orientación en la búsqueda de empleo.
- Acciones formativas con el fin de lograr su incorporación en el mercado laboral.
- Información y asesoramiento sobre oportunidades de empleo mediante un amplio catálogo de ofertas.
- Atención individualizada y especializada, mediante el diseño y seguimiento de itinerarios adaptados a las necesidades y al perfil de cada persona.
- Asesoramiento inicial y continuo por parte de un equipo profesional experto que resolverá sus dudas.

A las empresas:

- Aportación del material necesario para el adecuado desempeño de las funciones de la persona en el puesto de trabajo.
- Seguimiento periódico e interlocución para identificar las necesidades de la empresa y prevenir situaciones que puedan generar exclusión laboral.
- Selección de las personas candidatas idóneas para cada puesto de trabajo.
- Información, orientación y acompañamiento a la empresa en todo el proceso de contratación de la persona.
- Intermediación laboral y asesoramiento legal.
- Seguimiento en el puesto de trabajo de la persona contratada.



ENTIDADES DE CERMI COMUNIDAD DE MADRID



ASOCIDE Comunidad de Madrid

C/ Prim, nº 3, 3 Planta, Despacho 308
28044 Madrid
Teléfono: 91.521.38.38
E-mail: comunidaddemadrid@asociade.org
Página Web: <http://www.asociade.org/delegaciones-territoriales/asociade-madrid>



FEDER

Avda. Ciudad de Barcelona, nº 108. E.2 Bajo D
28007 Madrid
Teléfono: 91.501.83.35
E-mail: info@plenamadrid.org
Página Web: www.plenamadrid.org



ASPACE Madrid

C/ Tabatinga, nº 11
28027 Madrid
Teléfono: 691 79 86 39
E-mail: aspacemadrid@aspacemadrid.org
Página Web: www.aspacemadrid.org



FEMADEN

Camino de Valderribas, nº 115
28038 Madrid
Teléfono: 91.477.22.35 (ext. 4)
E-mail: formacionyempleo@aspaymmadrid.org
Página Web: www.femaden.org



Autismo Madrid

C/ Costa Verde, nº 1
28029 Madrid
Teléfono: 91.013.30.95
E-mail: info@autismomadrid.es
Página Web: www.autismomadrid.es



FeSorCam

C/ Florestan aguilar, 13, Local
28028 Madrid
Teléfono: 91.725.37.57
SMS: 666 113 202
Fax: 91.726.38.43
E-mail: forempleo@fesorcama.org
Página Web: www.fesorcama.org



FAMMA - Cocemfe Madrid

C/ Galileo, nº 69, Bajo - Dcha.
28015 Madrid
Teléfono: 91.593.35.50
Fax: 91.593.92.43
E-mail: agenciadecolocacion@famma.org
Página Web: www.famma.org



Plena inclusión Madrid

Avda. Ciudad de Barcelona, nº 108, E.2 Bajo D
28007 Madrid
Teléfono: 91.501.83.35
E-mail: info@plenamadrid.org
Página Web: www.plenamadrid.org



Federación Salud Mental Madrid - UMASAM

C/ Poeta Esteban de Villegas 12, Bajo - Izqda.
28014 Madrid
Teléfono: 91.513.02.43
E-mail: info@saludmentalMadrid.org
Página Web: www.saludmentalMadrid.org



ONCE

C/ Prim, nº 3
28004 Madrid
Teléfono: 91.532.97.74
E-mail: intlabom@once.es
Página Web: www.once.es

SIGUENOS EN

Instagram

twitter

facebook

YouTube

LinkedIn



FUNDACIÓN ADECCO



FUNDACIÓN ADECCO

CONTACTA

Web: <https://fundacionadecco.org/>
Mail: buscoempleo@fundacionadecco.es
Tel: 917004920

SOBRE NOSOTROS

Somos una entidad sin ánimo de lucro, constituida en 1999, declarada benéfico asistencial. Nuestro fin fundacional es la inclusión en el mercado laboral de personas que se encuentran en riesgo de exclusión social y/o tienen más dificultades para encontrar empleo: personas con discapacidad, mayores de 45 años parados de larga duración, personas con responsabilidades familiares no compartidas, mujeres víctimas de violencia de género y otras personas en situación de vulnerabilidad.

Nuestro ADN está definido por una vocación que tenemos siempre presente: la persona y su dignidad. Es la que nos conduce a buscar la mejora continua de nuestro modelo de atención a las personas y de gestión de la diversidad en las empresas.

Creemos que existe un trabajo para cada persona y trabajamos para encontrarlo.

INFORMACIÓN SOBRE PERFILES BUSCADOS

- **Atención al cliente:** Donde se valora la escucha activa y resolver los problemas con empatía y amabilidad.
- **Logística:** Un área en crecimiento donde cada día se necesitan personas organizadas y con energía para roles en almacén, distribución y coordinación de envíos.
- **Tecnología e IT:** Con el avance de la digitalización, se buscan personas innovadoras y curiosas para roles en soporte técnico, desarrollo de software, ciberseguridad y más.
- **Limpieza y mantenimiento:** Áreas donde la dedicación y el detalle son esenciales para mantener los espacios seguros y agradables.
- **Sanidad y servicios sociales:** Incluye roles como auxiliares de enfermería, cuidadores, y personal de apoyo para quienes sienten vocación por el cuidado y bienestar de los demás.
- **Administración y finanzas:** Si te gusta la organización y la gestión, este sector ofrece oportunidades en áreas como contabilidad, recursos humanos y proyectos.

LUCHAMOS CONTRA LAS ETIQUETAS

CREEMOS EN EL
TALENTO



ENTIDAD PROMOTORA

FUNDACIÓN UNIVERSIA

uni>ersia
fundación

CONTACTA

empleo.fundacion@universia.net
www.fundacionuniversia.net
Avenida de Cantabria, s/n Edificio Amazonia Planta 00.
C.P. 28660 Boadilla del Monte, Madrid

SOBRE NOSOTROS

Fundación Universia, impulsada por Universia, con el mecenazgo de Banco Santander, a través de Santander Universidades y Universia, somos una entidad privada sin ánimo de lucro que desde hace 15 años centra su actividad en la mejora de la empleabilidad, desde una perspectiva de diversidad y equidad.

Impulsamos la diversidad, inclusión y equidad en entornos educativos y laborales. Estamos comprometidos con el progreso de las personas con discapacidad y otros colectivos en riesgo de exclusión, en el camino hacia su desarrollo educativo, formación de alta empleabilidad y el empleo de calidad, a través de nuestras iniciativas globales Santander Open Academy y Universia.

Somos referencia internacional en materia de diversidad, equidad e inclusión, con una activa participación en foros internacionales de Naciones Unidas, la Organización Internacional del Trabajo y la UNESCO y somos firmantes del pacto Mundial de Naciones Unidas.

Promovemos el aprendizaje continuo, digital y global, ofreciendo programas formativos, cursos, becas, prácticas, empleo, mentoring y coaching, orientados a las oportunidades que ofrece el mercado laboral. Y lo hacemos guiados por nuestro compromiso con la igualdad de oportunidades.

INFORMACIÓN SOBRE PERFILES BUSCADOS

Si eres estudiante o egresado universitario con discapacidad y estás buscando tu primera oportunidad laboral o quieres avanzar en tu carrera profesional, ¡Esta es tu oportunidad! Tenemos posiciones para los perfiles laborales más demandados por nuestras empresas colaboradoras y estos coinciden con las tendencias del mercado 2024, es decir, profesionales tecnológicos, digitales, de marketing y finanzas entre otros.

Fundación Universia trabaja cada día para promover la inclusión laboral y crear oportunidades reales para personas con discapacidad. Esta es tu oportunidad para dar un gran paso hacia tu futuro profesional.

En Fundación Universia, buscamos personas con una mirada innovadora, que compartan nuestro compromiso de transformar el mundo desde una sociedad que apoye y respete la diversidad. En línea con esta apuesta por el talento diverso y con el propósito de estar siempre donde se encuentre, desde Fundación Universia atenderemos en nuestro stand a todas las personas que nos visiten para ofrecerles información sobre las diferentes oportunidades de formación, empleo y prácticas, así como nuestros programas de becas, cursos 100% gratuitos y online y mentoring para estudiantes con discapacidad.

¡Te estamos esperando!

uni>ersia
fundación



ENTIDAD PROMOTORA

GRUPO ARMONIA

.ARMONIA
we are facility solutions

CONTACTA

<https://www.armonia-facilities.es/es/homepage>
910 295 809
Calle José Picón, 31, 28028, Madrid
seleccione@armonia.team

SOBRE NOSOTROS

Fundado en 1974 por Patrick Thélot en Francia, Grupo Armonia surgió con la misión de ofrecer un servicio humano, profesional y de alta calidad a los clientes más exigentes. ¿QUIÉNES SOMOS? Nuestra Historia A lo largo de nuestros más de 50 años de historia, nos hemos desarrollado internacionalmente, bajo la premisa de ser capaces de dar un servicio global a nuestros clientes, sobre todas aquellas materias que no forman parte de su core business y si del nuestro. Nuestra razón de ser es convertirnos en partners estratégicos para el negocio de nuestros partners y trabajar la experiencia cliente en el sector del FACILITY MANAGEMENT. Especializados en Recepción Corporativa, Seguridad y Limpieza. Además, somos un Centro Especial de Empleo, certificado para seleccionar, formar y contratar a personas con discapacidad.

INFORMACIÓN SOBRE PERFILES BUSCADOS

Recepcionista

- Atención al cliente presencial, telefónica y vía email, asegurando una comunicación efectiva y cordial.
- Contacto con conserjería para la recogida de tarjetas de acceso y facilitar la entrada a visitantes.
- Recibir visitas y coordinar salas de reuniones, gestionando adecuadamente los espacios disponibles.
- Gestión de paquetería y tareas administrativas, asegurando el correcto flujo de información y documentos.

Jornada y horario:

- Ofrecemos diferentes tipos de jornadas, principalmente de lunes a viernes, con posibilidad de trabajar algún sábado por la mañana. La franja horaria varía entre las 7 a.m. y las 8 p.m.

¿Qué te ofrecemos?

- Un contrato indefinido, formación continua y un ambiente dinámico, comprometido con la igualdad de oportunidades.

Recepcionista

Misión:
Formación y cobertura en diferentes servicios de nuestros clientes.

Funciones:

- Atención al cliente presencial, telefónica y vía email.
- Contacto con conserjería para recogida de tarjetas de acceso.
- Recibir visitas y coordinar salas de reuniones.
- Gestión de paquetería y tareas administrativas.

Requisitos:

- Experiencia en el puesto
- Inglés medio/alto
- Conocimientos de Microsoft Office
- Certificado de discapacidad igual o superior al 33%

Jornada y horario:

- 30 horas semanales, lunes a viernes, turnos rotativos (franja horaria entre 7 a.m. y 8 p.m)
- Salario: 1003,87€ brutos/mes
- 14€ transporte
- 60€ tickets restaurante

¿Qué te ofrecemos?

Contrato indefinido, formación y un ambiente dinámico y comprometido con la igualdad de oportunidades.

Operarios/as de Limpieza

Funciones:

- Limpieza de oficinas, mobiliario, escaleras, WC y áreas comunes.
- Asegurar un entorno limpio y ordenado para empleados y visitantes.

Requisitos:

- Disponibilidad de incorporación inmediata.
- Experiencia previa en limpieza.

Jornada y horario:

- Jornada completa o media jornada, según las necesidades.
- Salario según convenio.

Auxiliar de Servicios

Funciones:

- Registro de entradas y salidas de visitas y empleados.
- Supervisión del funcionamiento de las instalaciones.
- Conocimiento de planes de emergencia.
- Gestión de correo, mensajería y paquetería.

Requisitos:

- Certificado de discapacidad vigente.
- Inscripción como demandante de empleo (DARDO).
- Manejo fluido de ofimática.
- Disponibilidad para trabajar en turnos de 12 horas, de lunes a domingo.
- Carnet de conducir y vehículo propio (valorable).

Jornada y salario:

- Jornada completa o media jornada, según necesidades.
- Turnos rotativos (día, tarde y noche), incluyendo fines de semana.
- Salario según convenio.



ENTIDAD PROMOTORA

GRUPO SOCIAL ONCE



CONTACTA

Web: <https://gruposocialonce.com/contacto>
Email: info@gruposocialonce.com
Teléfono: 913 601 118

SOBRE NOSOTROS

Somos ONCE, Fundación ONCE e Ilunion, personas con y sin discapacidad trabajando en muchos de los sectores de nuestra economía. Un Grupo Social ONCE que se construye alrededor de un propósito, ser iguales en inclusión y que ha demostrado en sus 86 años de experiencia que puede generar empleo de calidad siendo hoy el 4º mayor empleador en España de personas con y sin discapacidad.

La discapacidad deja de ser una barrera para aportar valor en la sociedad. Lo hacemos a través de la ONCE, con nuestras loterías responsables, seguras y sociales. También en la Fundación ONCE donde las personas con cualquier tipo de discapacidad o en riesgo de exclusión social pueden realizar sus proyectos de vida. Y para que las empresas tengan un equilibrio social y económico y, a la vez, demuestren ser excelentes en la gestión con rentabilidad, equipos profesionales y los estándares de calidad más elevados; las empresas Ilunion lo hacen posible.

INFORMACIÓN SOBRE PERFILES BUSCADOS

Buscamos todo tipo de perfiles, personas con ganas de demostrar que con esfuerzo y talento la discapacidad no es un límite.

Ofrecemos oportunidades de empleo en sectores como el turismo, la comunicación, la seguridad, economía circular, seguros, venta retail y venta de loterías, salud, y en servicios profesionales a empresas: contact center, lavanderías, facility, limpieza, accesibilidad, IT, etc.

Con más de 75.000 personas repartidas por toda España, somos el Grupo Social ONCE y si tú quieres te estamos esperando.

85 AÑOS

75.000

TRABAJADORES Y
TRABAJADORAS

CON TU

APOYO, ESTO NO

PARA AQUÍ

En el Grupo Social ONCE hemos conseguido llegar a los 75.000 trabajadores y trabajadoras, de los cuales el 60% son personas con discapacidad y el 44% mujeres

ENTIDAD PROMOTORA

INTEGRA CEE



CONTACTA

Persona de Contacto: BELÉN HERNÁNDEZ CAMACHO (RESPONSABLE SELECCIÓN)
Mail: mbhernandezc@integracee.es
Dirección: C/ Cabeza Mesada 5, 4ª Planta

SOBRE NOSOTROS

Quiénes somos Integra CEE surgió en 2001 como respuesta a una demanda social: la inclusión sociolaboral de personas con discapacidad. Hoy, con más de 5.400 personas empleadas en todo el territorio nacional es uno de los centros especiales de empleo más importantes en España. Especializada en la gestión, organización e implantación de servicios auxiliares para entidades del sector público y privado (limpieza, mantenimiento, servicios medioambientales, etc.), la empresa cumple una función social de primera magnitud, al ofrecer a las personas con discapacidad el desarrollo de habilidades y competencias esenciales para incorporarse a futuro en el mercado ordinario de trabajo.

Selección especializada. Integra CEE analiza los puestos vacantes en base a criterios de igualdad y accesibilidad. Apuesta por los beneficios que aporta la diversidad y ofrece oportunidades laborales a personas con discapacidad, trabajando por el ajuste entre las competencias y capacidades de la persona y las funciones a desempeñar, garantizando el éxito en la incorporación y adaptación al puesto.

Acompañamiento sociolaboral personalizado. Compuesto por especialistas en intervención social y discapacidad, la Unidad de Apoyo de Integra CEE, formada por 100 profesionales, elabora un plan de atención sociolaboral individualizado que se desarrolla durante toda la trayectoria profesional y personal de la persona trabajadora.

INFORMACIÓN SOBRE PERFILES BUSCADOS

LIMPIEZA

Ofertamos vacantes de limpieza en distintos centros tales como colegios, universidades, oficinas y hospitales. Jornadas desde 20 a 35 horas semanales distribuidas de lunes a viernes en turnos tanto de mañana como de tarde.

Funciones generales:

- Tareas de limpieza, desinfección y acondicionamiento general de los centros
- Uso herramientas tradicionales tales como escobas, bayetas, fregonas y mopas
- Verificar el estado de adecuación y limpieza de las instalaciones

AUXILIARES DE INFORMACION

Ofertamos vacantes de auxiliar de información en centros tanto públicos como privados, desempeñando las siguientes funciones generales:

- Atención telefónica
- Recibir visitas
- Control de accesos y realización de rondas
- Atención al público que solicita información
- Las jornadas suelen ir desde 25 horas a 38,5 con turnos rotativos de mañana y tarde, de lunes a domingo.

CONDUCTORES/REPARTIDORES

Los conductores realizan el reparto de compra por distintas zonas de Madrid con una furgoneta. Los repartidores se encargan de hacer el reparto a pie de paquetería pequeña por el centro de Madrid. Las jornadas son completas de lunes a domingo con libranza según cuadrante.

Funciones de:

- Transporte y reparto de mercancía
- Carga y descarga de mercancía
- Conducción de vehículo
- Control de rutas de reparto

Buscamos OPERARIO/A DE LIMPIEZA Y AUXILIAR DE INFORMACIÓN

¡Más de 50 puestos!

Más de 5.400 personas forman parte de Integra CEE



Inscríbete en nuestro canal
de empleo escaneando
este código QR

INTEGRA

CENTROS ESPECIALES DE EMPLEO

Contratamos talento. Promovemos inclusión.

www.integracee.es

REDEIA



CONTACTA

Paseo del Conde de los Gaitanes, 177. 28109
Alcobendas (Madrid)
Teléfono: 91.650.20.12
www.redeia.com - www.ree.es
Vacantes y prácticas:
<https://talento.carrerassenred.com/>
LinkedIn: <https://www.linkedin.com/company/redeia>
Twitter: @RedeiaCorp

SOBRE NOSOTROS

Somos un operador global de infraestructuras esenciales de electricidad y telecomunicaciones. En 1985 nacimos como el primer TSO del mundo. Desde entonces, hemos crecido con vocación de servicio, excelencia tecnológica y con una cultura basada en la diversidad y la igualdad de oportunidades. Hoy somos un grupo sólido y diversificado compuesto por 5 empresas: Red Eléctrica, Hispasat, Reintel, Elewit y Redinter.

Somos una red de más de 2.400 profesionales; más de 2.400 talentos que trabajan cada día para generar valor en la sociedad y mejorar la vida de las personas, fieles a nuestros valores éticos: respeto, integridad y sostenibilidad.

Nuestro propósito es garantizar el suministro eléctrico y la conectividad, impulsando con criterios de sostenibilidad, una transición ecológica justa, poniendo en valor nuestra neutralidad y contribuyendo a la cohesión social y territorial. Y lo llevamos a cabo a través de nuestros activos de electricidad y telecomunicaciones en España y Latinoamérica (Perú, Chile y Brasil) con:

- Más de 45.000 km de circuitos eléctricos en España.
- Más de 7.500 km de circuitos eléctricos en Latinoamérica.
- Casi 53.000 km de redes de fibra óptica en España.
- Flota de 9 satélites en órbita.

INFORMACIÓN SOBRE PERFILES BUSCADOS

- Ingenieros industriales, informáticos, energéticos, telecomunicaciones...
- ADE, Derecho, Física, Informática, Psicología, Ciencias de la Información...
- Titulados con y sin experiencia.
- Alumnos/as en último curso de sus estudios o recién titulados para nuestras prácticas en empresa y programas beca.

Te ofrecemos:

- Un empleo estable y de calidad, donde la empleabilidad y la movilidad funcional son palancas clave de crecimiento y desarrollo profesional.
- Un ambiente que promueve la diversidad e igualdad.
- Equilibrio entre tu vida personal y profesional, con diferentes medidas de conciliación.
- Un modelo de compensación justo y competitivo con el mercado, facilitando la igualdad de oportunidades.
- Empresa saludable.
- Diálogo y transparencia.

Lo importante es tu vocación, tu camino empieza aquí: Nos gusta tu creatividad, tu ingenio, tu carácter proactivo y el esfuerzo que pones en cada paso.

¡Marca la diferencia con Redeia!

Somos esenciales, somos imparables. ¡Conecta con Redeia!

En la vida hay que saber lo que es esencial.

Lo que te mueve y te conecta, como la electricidad y las telecomunicaciones.

Lo que te define e inspira, como los valores y la innovación.



Envíanos tu CV y consulta nuestras vacantes en redeia.com

ENTIDAD PROMOTORA

SANITAS



Parte de Bupa

CONTACTA

Web: <https://corporativo.sanitas.es>

Correo: selecciontalento@sanitas.es

SOBRE NOSOTROS

Nuestro propósito es contribuir a que las personas tengan vidas más largas, sanas y felices y crear un mundo mejor y, para lograrlo, nos apoyamos en un conjunto de valores plenamente enraizados en nuestra cultura corporativa, que nos inspiran en el día a día como compañía, nos guían para poder ofrecer al cliente una experiencia única y determinan nuestra relación con la sociedad.

INFORMACIÓN SOBRE PERFILES BUSCADOS

Perfiles asistenciales:

Médicos/as, Enfermeros/as, Auxiliares de enfermería, Psicólogos/as, Fisioterapeutas, Higienistas bucodentales, etc.

Perfiles comerciales:

Jefes de venta, Agentes comerciales, Ejecutivos de cuentas, etc.

Perfiles corporativos:

Finanzas, Actuariales, Legal, Recursos Humanos, Ventas, Marketing, Comunicación, etc.

Perfiles IT:

Desarrolladores, Analistas, Jefes de proyecto, Arquitecto, Científico de datos, Ciberseguridad, etc.

Otros:

Celadores, Trabajadores sociales, Recepcionistas, Cocineros/as, Jardineros/as, etc



Sanitas

ENTIDAD PROMOTORA

SIFU



CONTACTA

<https://www.gruposifu.com/>
Teléfono: 687 058 909 / 663 713 266
Calle de Luis I, 7, Vallecas, 28031 Madrid

SOBRE NOSOTROS

SIFU es un Centro Especial de Empleo de iniciativa social, que promueve el empleo de personas con discapacidad. Ofrece una amplia gama de servicios y productos relacionados con Facility Services, permitiendo que las empresas se concentren en su actividad principal y alcancen sus metas.

Con más de 30 años de trayectoria, SIFU se ha consolidado como líder en su sector, con presencia en España, Francia y Andorra. Su éxito no solo se basa en la calidad de los servicios prestados, sino también en su compromiso con la responsabilidad social, apoyando la creación de empleo digno y sostenible para personas con diversidad funcional. Actualmente, emplea a más de 9.000 personas, de las cuales 5.000 tienen alguna discapacidad.

Nos satisface sumar 30 años como empresa contribuyendo con nuestro trabajo al crecimiento de grandes compañías que apuestan por la calidad y la integración sociolaboral de las personas con discapacidad y a las que aportamos además valor añadido en materia de Responsabilidad Social Corporativa y el cumplimiento de los Objetivos de Desarrollo Sostenible (ODS) y la Agenda 2030 de las Naciones Unidas.

INFORMACIÓN SOBRE PERFILES BUSCADOS

Actualmente, estamos en búsqueda de diferentes perfiles profesionales para cubrir varias áreas de servicios especializados. En el sector de limpieza, buscamos personal para llevar a cabo tareas de limpieza convencional, industrial, higiénico-sanitaria, agroalimentaria, en hoteles, farmacéutica, así como desinfección de espacios y edificios.

También necesitamos perfiles auxiliares para brindar apoyo en diversos sectores. Estos incluyen servicios auxiliares generales, así como aquellos orientados a áreas industriales y logísticas, educativas y de hostelería.

En el área medioambiental también requerimos perfiles especializados en jardinería, tanto en entornos urbanos como en áreas rurales y forestales.



ACCENTURE



CONTACTA

Web: www.accenture.es; incorporate.accenture.es
Teléfono: 915 96 60 00
Dirección: P.º de la Castellana, 85. Madrid.

SOBRE NOSOTROS

Accenture es una compañía líder mundial en servicios profesionales que ayuda a las principales organizaciones del mundo a desarrollar su núcleo digital, optimizar sus operaciones, acelerar el crecimiento de sus ingresos y mejorar sus servicios, creando valor tangible a velocidad y escala. Somos una empresa liderada por el talento y la innovación con alrededor de 774.000 personas que prestan sus servicios a clientes en más de 120 países. La tecnología está hoy en el centro del cambio, y nosotros somos uno de los líderes mundiales en ayudar a impulsarlo, con sólidas relaciones con el ecosistema. Combinamos nuestra fortaleza en tecnología y nuestro liderazgo en cloud, data e IA con una experiencia contrastada en distintos sectores económicos, funciones empresariales y alcance global. Nuestra amplia gama de servicios, soluciones y activos en Estrategia y Consultoría, Tecnología, Operaciones, Industria X y Accenture Song, junto con nuestra cultura de éxito compartido y el compromiso de crear valor 360°, nos permiten ayudar a nuestros clientes a reinventarse y construir relaciones de confianza y duraderas. Medimos nuestro éxito por el valor 360° que creamos para nuestros clientes, entre nosotros, nuestros accionistas, socios y la sociedad en general.

INFORMACIÓN SOBRE PERFILES BUSCADOS

Buscamos profesionales con o sin experiencia para trabajar en cualquiera de nuestros servicios de Estrategia y Consultoría, Tecnología, Operaciones y Accenture Song para seguir impulsado la red de centros de tecnología avanzada y operaciones inteligentes más grande del mundo. Si tienes formación o experiencia en tecnología, procesos administrativos, ventas, diseño... seguro tenemos un reto que ofrecerte.

**Sigue tu propósito
y da paso al cambio**

Únete a nuestro equipo de personas extraordinarias para combinar el ingenio humano con la tecnología y, juntos, resolver algunos de los mayores retos del mundo.

accenture.com/es-es/careers



FUJITSU



CONTACTA

Dirección: 1 Camino Cerro de los Gamos, 28224, Pozuelo de Alarcón (Madrid)
Teléfono: 917 84 90 00
Web: <http://www.fujitsu.com/>

SOBRE NOSOTROS

Fujitsu es una multinacional japonesa líder en Tecnologías de la Información y Comunicación (TIC) que ofrece una gama completa de productos, soluciones y servicios tecnológicos, en la que sus 124.000 empleados dan soporte a clientes en más de 100 países para resolver algunos de los principales retos que afronta la humanidad. Una compañía abierta a la diversidad, donde tiene cabida todo tipo de talento y comprometida con el apoyo y la inserción laboral de personas con discapacidad.

Presentes en España desde 1973, la filial española de Fujitsu se ha caracterizado por su profunda integración en nuestro país para ofrecer a sus clientes y a la sociedad la mejor tecnología y servicios asociados. En la actualidad, el grupo Fujitsu España genera 3000 empleos y no ha dejado de evolucionar desde sus inicios, hace ya 50 años.

Seguiremos evolucionando en los próximos 50 con el propósito de darle más valor a la tecnología. Hemos alcanzado un discurso global que incluye tecnología, solución y consultoría, y probablemente somos la compañía del sector que mejor ofrece esta propuesta global

INFORMACIÓN SOBRE PERFILES BUSCADOS

En Fujitsu ponemos a las personas en el centro y nuestros valores empatía, confianza y aspiración sustentan cada proyecto que hacemos. Somos una compañía que apuesta firmemente por la inclusión de perfiles diversos, especialmente de las personas con discapacidad, tal y como reflejan los acuerdos que hemos llevado a cabo en los últimos años para promover su contratación.

Un buen ejemplo es el convenio que firmamos con la Fundación ONCE en 2023 para promover la contratación de personas con discapacidad durante los próximos siete años, o nuestro programa Programa Be Completely You con especial foco en Diversidad e Inclusión.

Desde Fujitsu buscamos incorporar a nuestra plantilla personas con talento, principalmente en las áreas de IT y proyectos, aunque también en las áreas de soporte al negocio (RRHH, Marketing, Financiero...) que quieran desarrollar su carrera profesional en un entorno dinámico, diverso e inclusivo. Si te identificas con el mensaje y los valores de Fujitsu, nos encantaría contar contigo.



Fujitsu

Nuestro propósito es hacer que el mundo sea más sostenible generando confianza en la sociedad a través de la innovación. Si te identificas con el mensaje y los valores de Fujitsu, nos encantaría contar contigo.



2024

fujitsu.com/es

NTT DATA



CONTACTA

- web: <https://es.nttdata.com/>
- email: cristina.garcesparras@nttdata.com

SOBRE NOSOTROS

NTT DATA, compañía japonesa en el TOP 10 de empresas de servicios TI más grande del mundo, cuenta con más de 140.000 profesionales y opera en más de 50 países.

En NTT DATA acompañamos a nuestros clientes en su desarrollo digital a través de una amplia oferta de servicios de consultoría estratégica y Advising, tecnologías de vanguardia, aplicaciones, infraestructura, modernización de servicios TI y BPOs. Aportamos una profunda experiencia en todos los sectores de actividad económica y un gran conocimiento de las geografías donde tenemos presencia.

Ponemos nuestro empeño en la construcción de una comunidad de personas única y abierta, liderada por unos valores compartidos, que ha ido creciendo como una gran red de talento colectivo capaz de multiplicar nuestras capacidades y nuestro conocimiento, para responder con agilidad a las necesidades cambiantes de nuestros clientes y anticiparnos con inteligencia al futuro.

Queremos seguir construyendo un entorno único de colaboración, creativo, cercano y generoso, que nos permita seguir evolucionando juntos, como comunidad y como sociedad, y prosperando en un día a día lleno de nuevas y mejores posibilidades.

INFORMACIÓN SOBRE PERFILES BUSCADOS

Todas las titulaciones. TIC e Industriales, principalmente.

OFRECEMOS

- **Pathfinder academies**
- **Flexibilidad:** Be flex, trabaja cómo y dónde tú quieras.
- **Aprendizaje constante:** Contarás con nuestra universidad corporativa para formarte en herramientas, soft skills, tecnologías...
- **Figuras de acompañamiento:** Contarás con la figura del mentor y la del buddy, quienes pondrán tu disposición sus vivencias para guiarte en tu experiencia profesional.

Talent Program **Pathfinder**



La **innovación** es la esencia de nuestra empresa
Tenemos convicción de que lo que impulsa la
innovación es una fuerza laboral diversa y muy
capaz

**NO TODOS SOMOS IGUALES. PERO MERECEMOS
LAS MISMAS OPORTUNIDADES**

En NTT DATA te ofrecemos la oportunidad de crecer profesionalmente en un **entorno flexible, innovador, multicultural y colaborativo**. Disponemos de muchas oportunidades que te ayudarán a crecer de forma integral, además de distintos planes de carrera adaptados a ti.

ENTIDAD PARTICIPANTE

ACCIONA



BUSINESS AS UNUSUAL

CONTACTA

Mail de contacto: oficinadegraduados@acciona.com
DIRECCIÓN: Campus ACCIONA. Av. Gran Vía de Hortaleza, 3 28033 Madrid
PÁGINA WEB:

SOBRE NOSOTROS

Somos una compañía global, líder en el desarrollo de infraestructuras regenerativas que generan un impacto positivo en la sociedad. Nuestra plantilla, formada por más de 60.000 profesionales y presente en más de 40 países de los cinco continentes, contribuye a nuestra misión de diseñar un planeta mejor. Nuestro objetivo es liderar la transición hacia una economía baja en carbono, para lo que ponemos al servicio de todos nuestros proyectos criterios de calidad y procesos de innovación destinados a optimizar el uso eficiente de los recursos y el respeto al entorno. Somos una compañía neutra en carbono desde 2016, pero vamos más allá y queremos crear un impacto positivo, con las personas y el planeta en el centro. Al mismo tiempo contribuimos al desarrollo sostenible, apoyando la consecución de los Objetivos de Desarrollo Sostenible (ODS) de Naciones Unidas, que abordan los mayores retos a los que se enfrenta la humanidad.

INFORMACIÓN SOBRE PERFILES BUSCADOS

En ACCIONA apostamos por el Talento Joven. Buscamos personas con un alto potencial, capacidad de trabajo en equipo y motivación por crecer dentro de una empresa internacional. Si crees que este es tu perfil y estás buscando impulsar tu futuro en una carrera que genere un impacto positivo en el planeta... ¡Te queremos en nuestro equipo!

Las titulaciones más buscadas en ACCIONA son: Ingeniería de Caminos, Ingeniería Industrial, Ingeniería Química, Ingeniería Mecánica, Matemáticas, Informática, Derecho, Administración y Dirección de Empresas / Economía, Comunicación y Marketing.

SOLUCIONES SOSTENIBLES PARA UN PLANETA MEJOR

En ACCIONA ofrecemos soluciones sostenibles para dar respuesta a los grandes desafíos globales. Ponemos el foco en las personas y en el planeta, y diseñamos infraestructuras regenerativas para lograr su bienestar y conservación. Porque creemos que existe una manera diferente de hacer negocios



Descubre más en:



BUSINESS AS UNUSUAL

ENTIDAD PARTICIPANTE

AIR LIQUIDE HEALTHCARE



CONTACTA

Web: <https://es.healthcare.airliquide.com/>
LinkedIn: <https://www.linkedin.com/company/airliquide-healthcare/posts/?feedView=all>
LinkedIn HRBPs:
• <https://www.linkedin.com/in/paula-%C3%B3pez-abasolo-022a42162/>
• <https://www.linkedin.com/in/cristinallamastena/>
LinkedIn Talent Acquisition Specialist:
<https://www.linkedin.com/in/olmohdz/>
Portal de empleo: <https://airliquidehr.wd3.myworkdayjobs.com/en-US/AirLiquideExternalCareer>
Tel: +34 91 576 24 06
Dirección: Calle Orense 34, planta 3. 28020, Madrid.

SOBRE NOSOTROS

En Air Liquide Healthcare Iberia, somos especialistas en la fabricación y comercialización de gases medicinales y de uso sanitario. Fabricamos y suministramos gases medicinales; desarrollamos, instalamos, mantenemos los equipamientos y proponemos soluciones imprescindibles para su buena utilización.

Trabajamos con los más altos estándares de seguridad en todos nuestros procesos para asegurar el buen uso y manejo de nuestros gases, servicios y equipos en todo momento. Además, contamos con un amplio equipo experto y profesional que conoce en profundidad las necesidades de nuestros clientes.

VitalAire

Como líderes en Europa en el sector de las terapias respiratorias domiciliarias, desarrollamos una oferta completa que gestiona el cuidado de los pacientes crónicos con una misión clara: "trabajar juntos para mejorar la autonomía diaria de nuestros pacientes y mejorar su calidad de vida". Junto a nuestros pacientes, profesionales de la salud y hospitales nos comprometemos para que el sistema de salud sea eficiente y sostenible.

Novalab

Como actividad de Salud del Grupo, damos respuesta rápida, flexible y eficiente a las necesidades de nuestros/as clientes y usuarios/as en el campo del cuidado de la diabetes. Junto a nuestros/as pacientes, profesionales de la salud y hospitales nos comprometemos para que el sistema de salud sea eficiente y virtuoso para todos/as.

INFORMACIÓN SOBRE PERFILES BUSCADOS

En Air Liquide Group, nos comprometemos a construir un lugar de trabajo diverso e inclusivo que abarque la diversidad de nuestros empleados, clientes, pacientes y de todas las partes interesadas de la comunidad y culturas de todo el mundo.

En Air Liquide Healthcare Iberia hemos sido certificados como una Top50 Diversity Company en el año 2024, abogando por la Diversidad, Equidad e Inclusión en todos sus ámbitos.

Tenemos una gran variedad de puestos a los que puedes aplicar dentro de nuestros departamentos y líneas de negocio. Desde médicos, enfermeros/as, comerciales e ingenieros/as hasta técnicos/as y operarios/as.

Si quieres enterarte de todas las posibilidades que puedes tener en nuestra empresa, te animamos a que prestes atención a nuestro portal de empleo y nos hagas llegar tu CV si alguna de las ofertas fuese de tu interés:

<https://airliquidehr.wd3.myworkdayjobs.com/en-US/AirLiquideExternalCareer>

¡Te esperamos!



Changing
care.
With you.*



* Changer la santé. Avec vous.

ENTIDAD PARTICIPANTE

AIRBUS

AIRBUS

CONTACTA

<https://www.airbus.com/en/careers>
DP.º John Lennon, s/n, 28906 Getafe, Madrid, España

SOBRE NOSOTROS

Airbus pioneers sustainable aerospace for a safe and united world. The Company constantly innovates to provide efficient and technologically-advanced solutions in aerospace, defence, and connected services. As a global multicultural company, Diversity is in our DNA.

Every day, our people express their unique voices and draw from their rich experiences to bring fresh ideas to our company. This is why we are committed to fostering inclusion and diversity in the workplace - one that welcomes everyone.

INFORMACIÓN SOBRE PERFILES BUSCADOS

We are offering 5 internships opportunities for people with disability:
We are looking for last year students or recent graduates in the following fields:

- Aerospace Engineering
- Industrial Engineering (electrical, mechanical...)
- Telecommunications Engineering
- Computer Engineering or similar

Requirements:

- Last year student or recent graduate of the degrees mentioned above.
- Intermediate English Level
- Disability Certificate 33% recognised by Spanish Authorities

What do we offer?

- From 5 to 11 months of internship at AIRBUS
- Practical training (from 25 to 40 h per week)
- Access to our corporate shuttles (depending of the site)
- Free canteen (for trainees in split working day)
- Training opportunities.

Job Posting Title: Business Management Internship (Disability Certificate 33% is required).

Fostering an inclusive workplace

© Airbus 2024

AIRBUS

ENTIDAD PARTICIPANTE

ALDABA



CONTACTA

Web: www.aldabacee.com
Email: empleo@aldabacee.com
Teléfono: 914 026 258
Dirección: Av. Dr. Federico Rubio y Galí, 7, 1º Izda. - 28039 Madrid

SOBRE NOSOTROS

Somos un CENTRO ESPECIAL DE EMPLEO de iniciativa social que trabaja con pasión y cuidado para la integración laboral de personas con discapacidad, principalmente discapacidad psíquica.

Nos dedicamos a la LIMPIEZA integral de edificios (oficinas, centros residenciales, centros de día, eventos, limpiezas especiales...), también ofrecemos servicios de limpieza de cristales y tratamientos de suelos, como pulidos o cristalizados, además de servicios de JARDINERÍA.

Nuestro objetivo es generar puestos de trabajo de calidad para personas con especiales dificultades en el acceso al empleo. Contamos con una Unidad de Apoyo que permite ayudar a superar las barreras que puedan encontrar los trabajadores desde su incorporación al puesto como en toda su progresión, apoyándoles tanto a nivel laboral como personal, social y familiar.

Por otro lado, a nuestros clientes les ofrecemos un servicio de calidad mediante la dotación de profesionales cualificados, equipamiento, supervisión y productos de primera calidad. Además del valor social que conlleva la integración laboral de una persona con discapacidad.

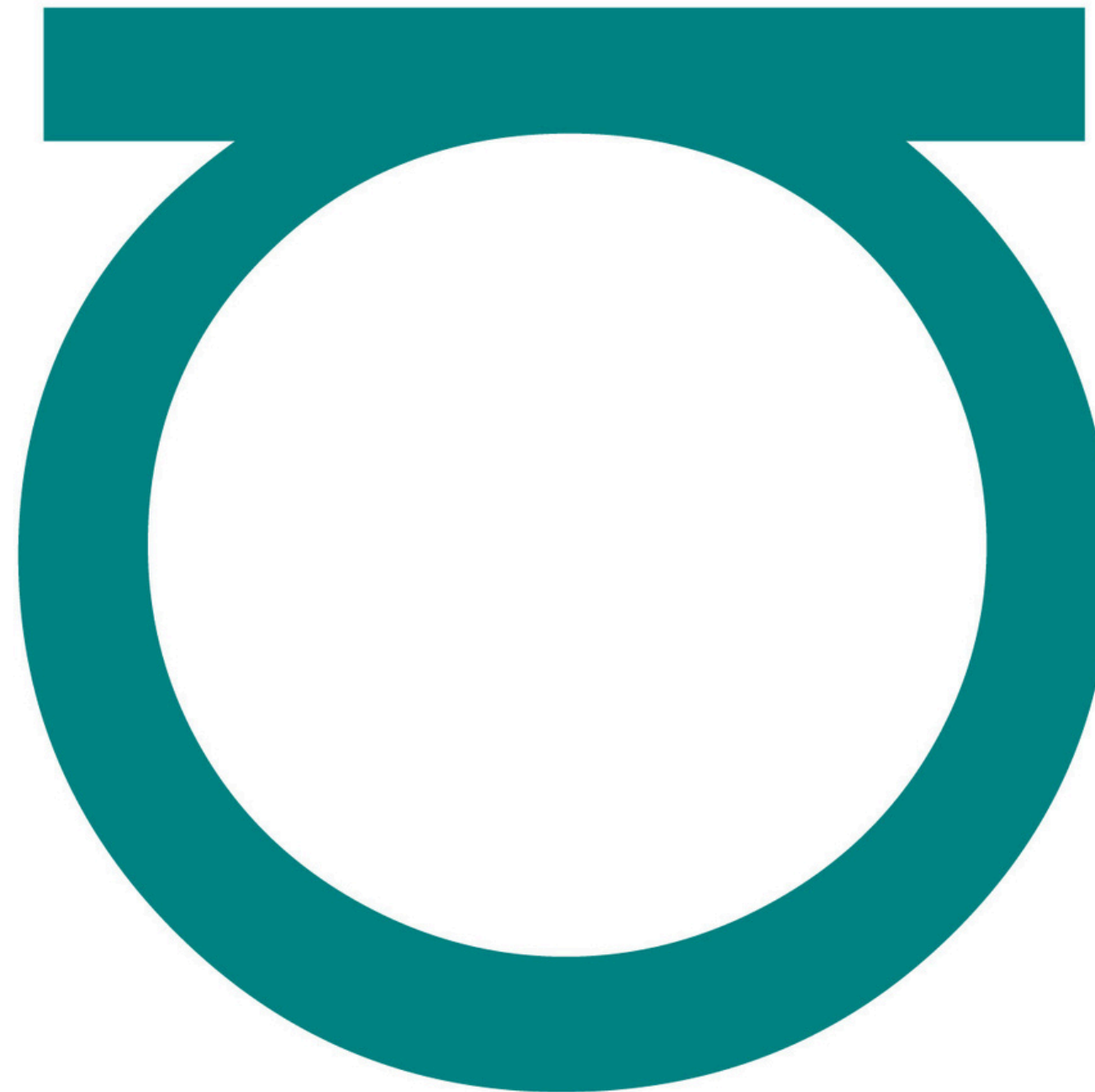
Únete a Aldaba CEE, ¡LA DIVERSIDAD QUE SUMA!

INFORMACIÓN SOBRE PERFILES BUSCADOS

Buscamos personal con certificado de discapacidad mayor del 33% interesados en trabajar en servicios de limpieza, cristales o jardinería. Deben estar inscritos como demandantes de empleo. Poseemos servicios en diferentes zonas de Madrid, con diferentes jornadas y horarios. Se valora experiencia, aunque no es requisito indispensable. No se requiere titulación.

aldaba

centro especial de empleo



ENTIDAD PARTICIPANTE

AMERICAN EXPRESS



CONTACTA

web: <https://www.americanexpress.com/es-es/>
Dirección: Av. del Partenón, 12, 14, Barajas, 28042
Madrid, España
Teléfono: +34 900 814 500

SOBRE NOSOTROS

American Express es una empresa de pagos integrada a nivel mundial que ofrece a sus clientes acceso a productos, conocimientos y experiencias que enriquecen sus vidas y contribuyen al éxito de sus negocios.

American Express se esfuerza por ofrecer cada día la mejor experiencia de cliente del mundo gracias a los esfuerzos de nuestros compañeros de todo el mundo que cumplen con determinación nuestra promesa de marca de respaldar con fuerza a nuestros clientes, compañeros y comunidades.

En Team Amex, nuestros compañeros hacen un trabajo apasionante en una amplia variedad de puestos. Desde rediseñar productos de pago para que estos supongan un avance para el mundo hasta proporcionar puntos de vista y experiencias enriquecedoras que potencien el éxito comercial o ganarse la lealtad de nuestros clientes a largo plazo, nuestros puestos requieren de distintas habilidades en diversas disciplinas y sectores.

INFORMACIÓN SOBRE PERFILES BUSCADOS

- Atención al cliente: Ve más allá en una compañía con los más altos estándares de atención al cliente.
- Ventas y gestión de Relaciones Entabla relaciones gratificantes con los clientes respaldado por una marca icónica.
- Marketing: Deja tu huella en una de las marcas internacionales más icónicas
- Producto: Crea experiencias y productos que mejoren la vida de nuestros clientes en cada punto de contacto.
- Finanzas Define las decisiones estratégicas que impulsan nuestro negocio.
- Análisis y gestión de riesgos Da rienda suelta a tus habilidades analíticas para definir el futuro de nuestra atención al cliente.
- Atención al cliente para Viajes y Estilo de Vida: Haz que la membresía cobre vida recopilando experiencias únicas de viajes y estilo de vida.
- Funciones corporativas: Aporta el liderazgo estratégico crítico que impulsa el crecimiento de nuestro negocio.



ENTIDAD PARTICIPANTE

ARKADIA

Arkadia
Gestión Integral

CONTACTA

info@arkadiagestion.com
619072880
C/ Ferraz, 2, 2, Izd

SOBRE NOSOTROS

Arkadia Gestión Integral es una empresa especializada en ofrecer servicios auxiliares de conserjería, limpieza, mantenimiento y reformas. Nos dedicamos a brindar soluciones personalizadas y eficientes que optimizan los entornos de trabajo y mejoran la calidad de vida de nuestros clientes, asegurando resultados de alta calidad. Participamos en la Feria de Empleo para Personas con Discapacidad de la Comunidad de Madrid como parte de nuestro compromiso con la inclusión laboral. En Arkadia, valoramos la diversidad y creemos en el potencial de cada persona, ofreciendo oportunidades de empleo adaptadas a sus capacidades. Nuestro enfoque inclusivo nos permite integrar un equipo comprometido y diverso que contribuye al éxito de nuestros servicios.

Con una atención enfocada en el detalle y la satisfacción del cliente, en Arkadia buscamos no solo cumplir, sino superar las expectativas, construyendo relaciones de confianza a través de la responsabilidad y profesionalismo en cada proyecto.

Buscamos profesionales comprometidos y responsables, con una fuerte orientación al servicio y capacidad para trabajar en equipo. Los perfiles que seleccionamos están enfocados en nuestras áreas clave de servicios auxiliares, incluyendo conserjería, limpieza, mantenimiento y reformas.

Buscamos candidatos con habilidades interpersonales, atentos al detalle y con disposición para adaptarse a las necesidades de cada cliente. Valoramos la experiencia en los sectores mencionados, aunque también ofrecemos oportunidades para quienes deseen aprender y desarrollarse en un entorno profesional inclusivo.

INFORMACIÓN SOBRE PERFILES BUSCADOS

Servicios Auxiliares:

- Auxiliar de servicios (Turno rotativo): Jornada completa de 40 horas semanales con rotación de turnos (mañana, tarde y noche).
- Auxiliar de servicios (Horario partido): Jornada completa de lunes a viernes con horario partido, 40 horas semanales.

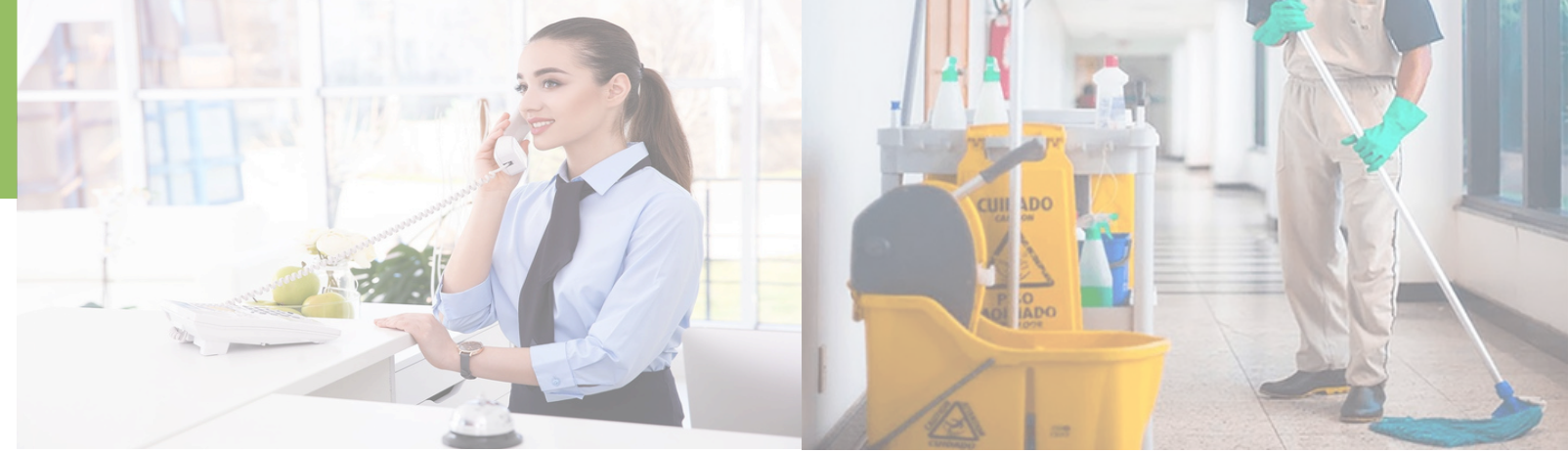
- Auxiliar de servicios (Fines de semana y festivos): Contrato de 100 horas mensuales, enfocado en brindar apoyo en días no laborables.

Limpieza:

- Jornada de lunes a viernes de 7:00 a 12:00, para limpieza especializada. -
- Por otra parte, se necesita personal con experiencia en el uso de máquinas rotativas y fregadoras.

Mantenimiento:

- Profesional de mantenimiento



Arkadia
Gestión Integral



ENTIDAD PARTICIPANTE



ASCH



CONTACTA

Dirección: Calle Asunción Castell, 13 . 28020 Madrid
Tel. +34 91 91 99 059
Web: www.aschinfraestructuras.com



INFRAESTRUCTURAS Y SERVICIOS

SOBRE NOSOTROS

ASCH es una multinacional con más de 70 años de experiencia en construcción de obra civil, edificación, energías renovables, servicios y concesiones. Liderada por un equipo de expertos, se destaca por su capacidad en el desarrollo y ejecución de grandes infraestructuras a nivel global. Su presencia internacional está consolidada en varios países, participando en proyectos de gran envergadura. ASCH se caracteriza por su enfoque en la calidad, la innovación tecnológica, la excelencia operativa y su firme compromiso con la responsabilidad social.

Entre las principales áreas de negocio de ASCH se encuentran la construcción de infraestructuras de transporte, obras hidráulicas, la edificación residencial, industrial y singular —abarcando desde proyectos convencionales hasta construcciones especializadas—, los servicios de mantenimiento y operación, y el desarrollo de proyectos de energías renovables. Estas actividades permiten a la empresa ofrecer soluciones integrales y sostenibles, adaptadas a las necesidades de cada cliente.

De esta manera, ASCH se ha posicionado como un actor clave en el sector de la construcción y los servicios, tanto en España como a nivel internacional con presencia en más de ocho países. Cuenta con un importante parque de maquinaria en obra civil y edificación, y, lo más relevante, un equipo altamente especializado que, junto con estrictos controles técnicos, garantiza el éxito en cada uno de sus proyectos.

INFORMACIÓN SOBRE PERFILES BUSCADOS

AUXILIARES ADMINISTRATIVOS/AS

- Responsable de organización y gestión administrativa, apoyo adicional a otros departamentos, atención telefónica, control de documentación, archivo documentación, registros de datos en los sistemas informáticos de la empresa. Amplios conocimientos del paquete Office, fluidez y trabajo en equipo.
- Experiencia de al menos 2 años
- FP Grado Medio o Superior Administración

JEFE/A OBRA/PRODUCCIÓN

- Responsable de la organización de la obra, planificación de tajos, certificaciones, procedimientos de ejecución y control de costes y plazos.
- Experiencia como jefe de Obra en obras de edificación.
- Experiencia mínima 3 años
- Grado en edificación, Arquitectura Técnica

INGENIEROS/AS INDUSTRIALES

- Responsable de la coordinación de seguridad y salud en obra, dirección de obra, analizar, evaluar y ejecutar métodos de producción y proyectos empresariales con mejoras continuas, mejorar la calidad de productos.
- Experiencia 3 años
- Técnico Superior de Ingeniería Industrial

TÉCNICO/A DE PREVENCIÓN RIESGOS LABORALES

- Responsable de implantar, supervisar y desarrollar el sistema de gestión de PRL, elaborar planes de seguridad, asesorar al equipo técnico en obra en materia de seguridad y salud, investigación de accidentes e incidentes, evaluación de riesgos y verificación de condiciones de trabajo.
- Máster PRL en las 3 especialidades (seguridad, higiene industrial, ergonomía y psicología aplicada)
- Experiencia mínimo 2 años

TÉCNICO/A DE CONSOLIDACIÓN FINANCIERA

- Responsable de la consolidación y de la auditoría financiera en grupos empresariales con filiales y presencia internacional en múltiples países.
- Amplia experiencia en normativa PGC e IFRS
- Coordinación de equipos, auditoría, políticas contables.
- Experiencia mínima de 5 años
- Licenciatura en Admon. Dirección de Empresas.
- Licenciatura en Ciencia Económicas y Empresariales

¡ únete a nuestro equipo !



ENTIDAD PARTICIPANTE

ASTRAZENECA FARMACÉUTICA SPAIN



CONTACTA

<https://careers.astrazeneca.com/search-jobs>
900 200 444

SOBRE NOSOTROS

AstraZeneca es una compañía biofarmacéutica global, impulsada por la ciencia y dedicada a descubrir, desarrollar y comercializar medicamentos de prescripción que transforman la vida de los pacientes. Con un enfoque en la innovación y la excelencia científica, AstraZeneca se especializa en cinco áreas terapéuticas principales: Oncología, Cardiovascular, Renal y Metabolismo (CVRM), Respiratorio e Inmunología (R&I), Vacunas e Inmunoterapia y Enfermedades Raras.

Nuestra misión es explorar los límites de la ciencia para desarrollar medicamentos que salvan la vida de las personas. Nos comprometemos a mejorar la salud de las personas, desde la prevención y el tratamiento hasta la cura de enfermedades. Colaboramos con nuestros socios para abordar los principales desafíos de salud y reconocemos la fuerte conexión entre un planeta saludable y personas saludables, tomando medidas audaces contra el cambio climático.

En AstraZeneca, empoderamos a nuestra gente para alcanzar su máximo potencial en un entorno de trabajo dinámico, inclusivo y de alto rendimiento. Utilizamos datos, tecnologías digitales e inteligencia artificial para transformar nuestra compañía, acelerar nuestra ciencia y maximizar nuestro impacto.

Para más información sobre AstraZeneca y nuestros servicios, visite nuestra página web o contáctenos a través de nuestros canales de comunicación.

INFORMACIÓN SOBRE PERFILES BUSCADOS

En AstraZeneca, estamos comprometidos con la inclusión y la diversidad, y buscamos activamente personas con discapacidad para todas nuestras posiciones. Creemos que la diversidad enriquece nuestro entorno de trabajo y nos permite innovar y alcanzar la excelencia en todo lo que hacemos.

Para unirse a nuestro equipo, buscamos candidatos que cumplan con los siguientes requisitos mínimos:

Grado académico: Preferentemente en ciencias de la salud, aunque también consideramos otras disciplinas relevantes. Nivel mínimo de inglés: Es esencial para comunicarse eficazmente en nuestro entorno global y colaborar con equipos internacionales.

Valoramos la pasión por la ciencia y la innovación, así como el compromiso con nuestra misión de transformar la vida de los pacientes a través del desarrollo de medicamentos que salvan vidas. Si eres una persona motivada, con habilidades para trabajar en equipo y un fuerte deseo de contribuir a un futuro más saludable, te invitamos a unirse a nosotros en AstraZeneca.



Creemos en lo que la ciencia puede hacer por y para las personas



ENTIDAD PARTICIPANTE

ÁVORIS



CONTACTA

<https://www.avoristravel.com/>
seleccion@avoristravel.com

Madrid: C/ Vía de los Poblados 13, Madrid.

Palma de Mallorca: Gremi Des Fusters 23,
Palma.

SOBRE NOSOTROS

Ávoris es la división de viajes del Grupo Barceló y es mucho más que un proyecto empresarial. Pues ha nacido con los mismos motivos que impulsan siempre a las grandes personas viajeras: ir más allá, descubrir nuevos lugares, traspasar fronteras, conectar con nuevas visiones del mundo y recorrer otros caminos. Gracias al esfuerzo, dedicación y compromiso de las más de 6000 personas que formamos parte de este gran proyecto, Ávoris se ha convertido en la empresa líder del sector de los viajes en España y referente a nivel mundial. Ávoris Corporación Empresarial es un operador turístico global, líder en los mercados español y portugués, propiedad del Grupo Barceló. Está estructurado mediante un ecosistema de marcas especializadas y basa su modelo de negocio en seis áreas principales: distribución, producto, aéreo, servicios en destino, experiencias y desarrollo tecnológico. Nuestro propósito es ayudar a nuestros clientes a vivir experiencias únicas de manera sostenible.

INFORMACIÓN SOBRE PERFILES BUSCADOS

Agente Business Travel

- Venta y gestión de viajes de negocios
- Planificación del viaje
- Elaboración y presentación del presupuesto
- Gestión de las reservas
- Emisión y envío de la documentación del viaje
- Seguimiento del ciclo de vida del viaje
- Emisión, cobro y envío de facturas y/o albaranes de los servicios emitidos
- Conocimiento operativo del cliente y aplicación rigurosa de su normativa
- Detección de las necesidades del cliente
- Aplicación de los procesos operativos de BCD Travel España

Agente de Viajes

- Realizar el seguimiento comercial de los presupuestos emitidos.
- Generar reservas mediante los sistemas apropiados.
- Atender las peticiones de los clientes: información y asesoramiento en productos solicitados, ofertas, solicitud y elaboración de presupuestos, etc.
- Tramitar las solicitudes de los clientes: reservas, emisión de billetes, entrega de documentación (visados, seguros de viajes...), solicitud de prepagos, seguimiento de los servicios antes y después del viaje, etc.
- Solventar y llevar a cabo el seguimiento de incidencias y reclamaciones varias (servicios, facturación).
- Informar a clientes de ofertas de nuevos productos, campañas, fechas señaladas, etc.

Técnico de Eventos

- Tramitar las peticiones de los clientes
- Búsqueda de nuevos proveedores
- Elaborar propuestas de viajes de incentivo y eventos
- Gestión de las reservas
- Emisión de billetes de avión y tren a través de Amadeus
- Operar grupos
- Acompañamiento y asistencia a eventos

- Cierre de los proyectos y facturación



AYUNTAMIENTO DE POZUELO DE ALARCÓN



CONTACTA

Teléfono 91 709 30 96

Email: empleo@pozuelo.madrid

SOBRE NOSOTROS

El Ayuntamiento de Pozuelo de Alarcón está acreditado por la Comunidad de Madrid como Agencia Autorizada de Colocación, nº 1300000047, lo que le permite el desarrollo del servicio de intermediación laboral, en coordinación con el Servicio Público de Empleo.

La Agencia de Colocación de Pozuelo de Alarcón nº 1300000047, es una entidad pública, que realiza actividades que tienen por finalidad facilitar el acceso al empleo a las personas en situación de desempleo o de mejora laboral y apoyar a las empresas en la cobertura de sus vacantes.

Ofrece un servicio individualizado a todas aquellas personas con diversidad funcional, dentro de su programa para la promoción de la inserción laboral y autoempleo de personas con discapacidad "EMPLEA CAPACIDAD".

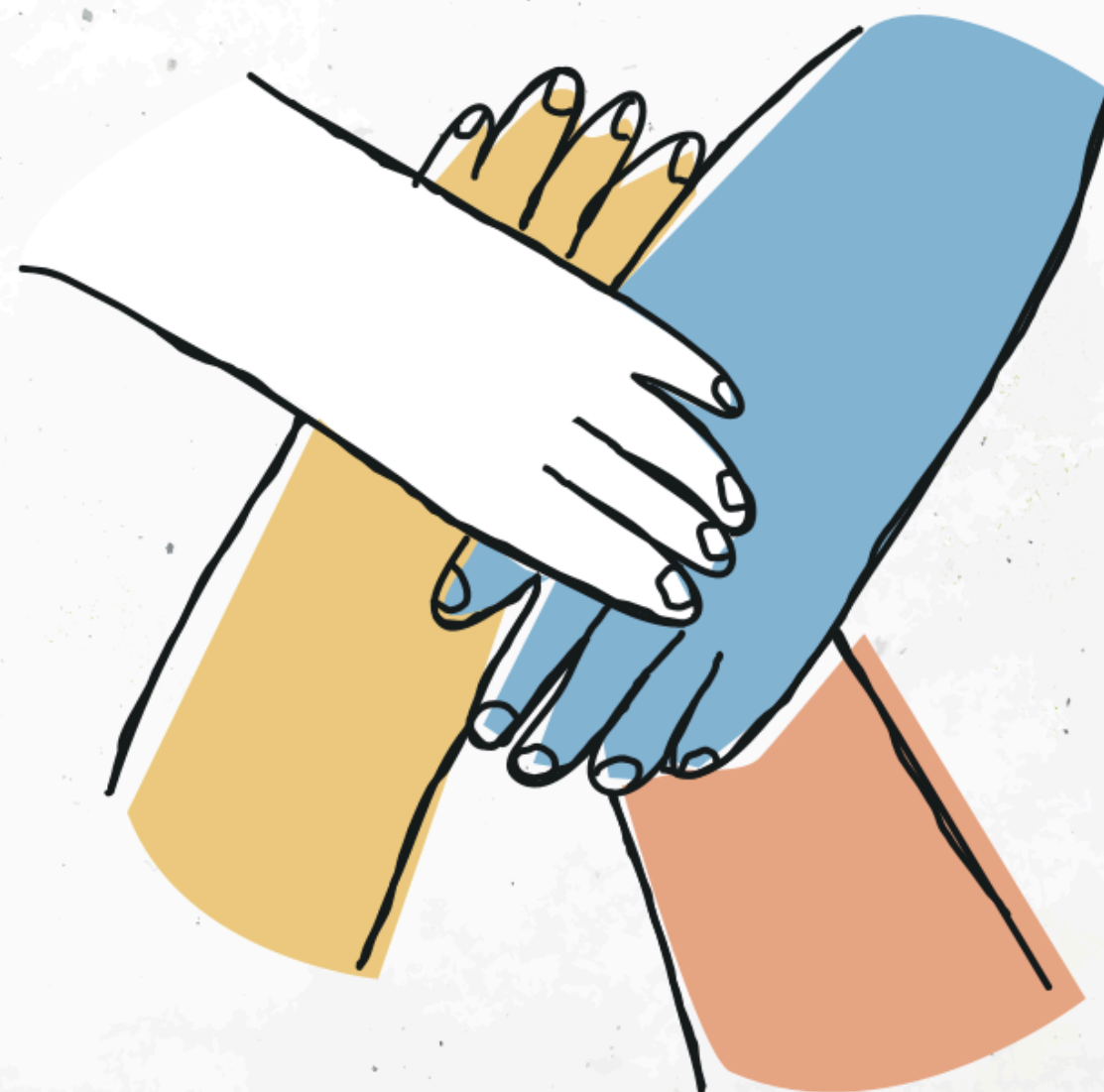
Para conseguir este fin valoramos perfiles, aptitudes o conocimientos de las personas desempleadas y también realizamos actuaciones relacionadas con la búsqueda de empleo, tales como foros de empleo o encuentros con empresas. Además, contamos con:

- Servicio de orientación laboral que de forma individualizada, ayuda a diseñar y desarrollar tu Plan de Acción para el Empleo.
- Servicio de asesoría jurídico laboral para la realización de consultas de derechos o deberes laborales.
- Acciones de formación online sobre Desarrollo de Competencias para la promoción de oportunidades para el Empleo y el Emprendimiento

INFORMACIÓN SOBRE PERFILES BUSCADOS

La Agencia de Colocación da servicio a empresas de sectores de actividad muy variados y su ámbito es nacional, por este motivo el perfil requerido es de todo tipo de cualificación y experiencia laboral, no dudes en registrarte en la agencia como candidato para participar en los diferentes procesos selectivos que intermediamos. En general las empresas suelen valorar perfiles con capacidad de aprendizaje y adaptación, que se integren con facilidad en los equipos de trabajo, con actitud positiva y proactiva, estilos de comunicación asertivos, que muestren compromiso con la organización y con la consecución de objetivos, etc que constituyen valores y actitudes que aportan valor a la organización.

XV FERIA DE EMPLEO PARA PERSONAS CON DISCAPACIDAD DE LA COMUNIDAD DE MADRID



ENTIDAD PARTICIPANTE

BMW



CONTACTA

www.bmw.es
Avenida de Burgos 118, 28050 Madrid

SOBRE NOSOTROS

BMW Ibérica, es distribuidora oficial en España de los vehículos fabricados por BMW AG, ofrece y comercializa productos y servicios que gozan de alta calidad e imagen en el mercado español. BMW es un fabricante alemán de automóviles y motocicletas de alta gama, cuya sede se encuentra en Múnich. BMW es el líder mundial en ventas entre los fabricantes de gama alta. El conocido logotipo blanco y azul de BMW se creó en 1917 y simboliza la bandera del Estado Libre de Baviera.

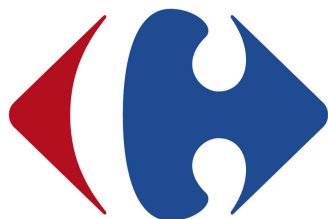
INFORMACIÓN SOBRE PERFILES BUSCADOS

BMW busca perfiles multidisciplinares, con capacidad para adaptarse a entornos en constante cambio. Buscamos personas organizadas, responsables, analíticas, buenas capacidades para trabajar en equipo. Conocimientos en office nivel avanzado, nivel medio-alto de inglés y buena disposición para el aprendizaje de herramientas tecnológicas.



ENTIDAD PARTICIPANTE

CARREFOUR



CONTACTA

web de la empresa:
<https://www.carrefour.es/trabaja-en-carrefour/mas-info/>)

SOBRE NOSOTROS

Carrefour tiene la ambición de liderar la "transición alimentaria" para dar respuesta a las nuevas demandas de un consumidor que quiere productos más sanos y una alimentación de más calidad, sostenible y respetuosa con el medio ambiente. Y siempre a precios asequibles. Nuestra propuesta comercial multimarca permite a los clientes elegir entre un amplio surtido de marcas internacionales, nacionales, regionales y locales.

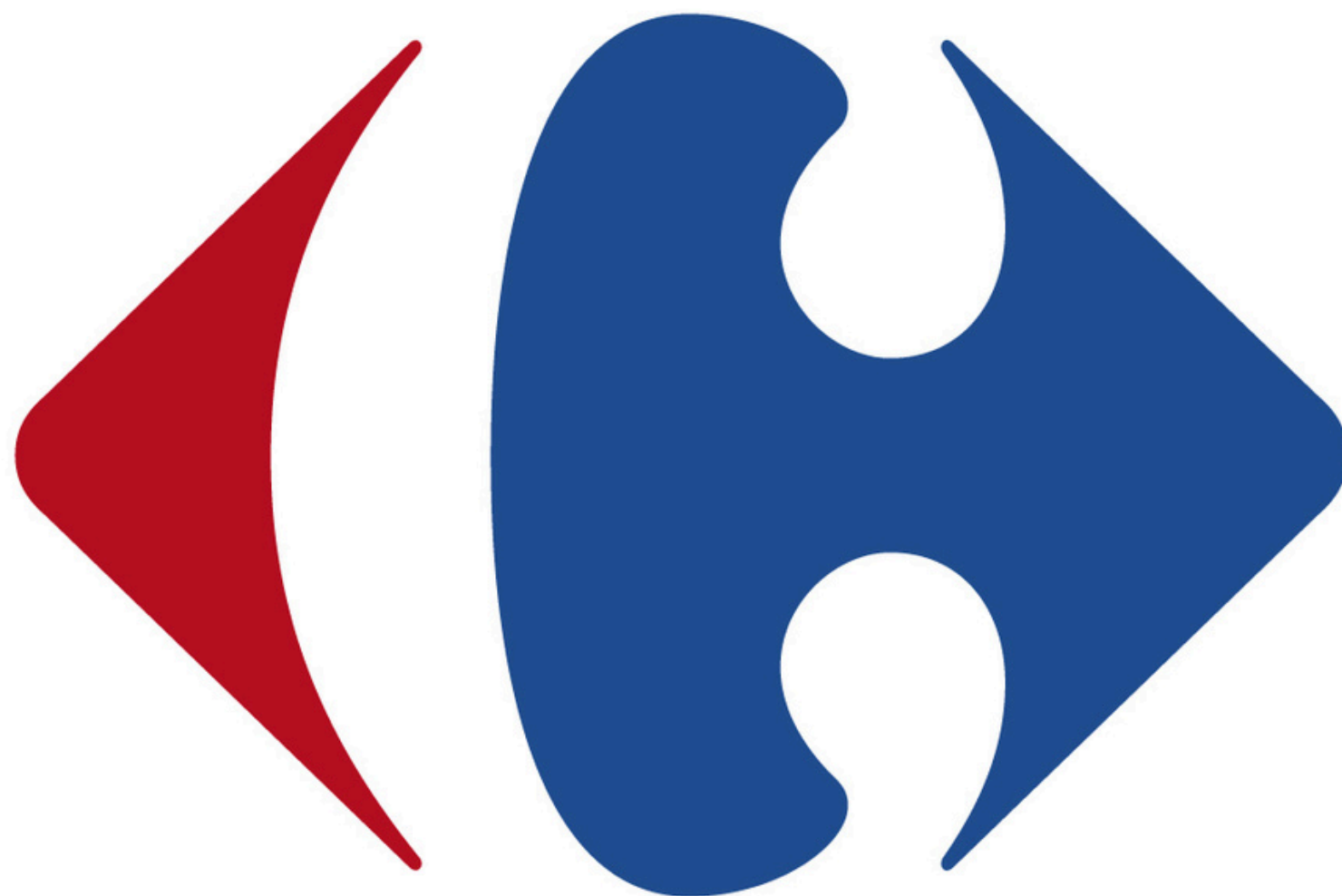
Situamos al cliente en el centro de nuestras decisiones, por eso nos transformamos para construir un universo omnicanal y hemos establecido una alianza estratégica con Google que nos permite acelerar la digitalización de la compañía.

Nuestros compromisos en la gestión del talento son el empleo sostenible, la formación continua de nuestros colaboradores, el desarrollo profesional y la promoción interna.

Nuestro compromiso con la sociedad implica una política promocional que contribuye al ahorro de nuestros clientes y la dinamización de la economía local al apoyar los productos y empresas de las regiones donde estamos presentes. Trabajamos en la reducción del impacto medioambiental, la protección de la biodiversidad y la lucha contra toda forma de despilfarro. Además desde hace más de 15 años la Fundación Solidaridad Carrefour coordina programas a favor de personas en situación de vulnerabilidad.

INFORMACIÓN SOBRE PERFILES BUSCADOS

En Carrefour apostamos por el TALENTO con mayúsculas para nuestro proyecto empresarial. Un proyecto de personas, trabajando "por y para" las personas, en el que la "integración laboral de profesionales con discapacidad" cobra un papel esencial.



ENTIDAD PARTICIPANTE

CCOO



comisiones obreras de Madrid

CONTACTA

C/ Lope de Vega, 38, 5ª planta. Madrid 28014
Web: <https://madrid.ccoo.es/>
e-mail: empleo-madrideusmr.ccoo.es
Teléfono: 915368756

SOBRE NOSOTROS

Comisiones Obreras de Madrid es una organización sindical democrática y de clase, que pone en valor la diversidad y las diferentes capacidades de todas las personas, defiende los intereses profesionales, económicos, políticos y sociales de los trabajadores/as en todos los ámbitos, especialmente, en los centros de trabajo. Pretende la supresión de todo tipo de discriminación y explotación y orienta su actividad hacia:

- El ejercicio efectivo del derecho de todos los trabajadores/as
- La plena protección social de los trabajadores/ras.
- La consecución de la igualdad de trato y oportunidades.
- La mejora de las condiciones de empleo y trabajo.
- La solidaridad internacional.
- La integración social y laboral de los trabajadores/as, en especial de aquellos más vulnerables y sujetos a condiciones de exclusión como las personas con discapacidad.
- La mejora de las condiciones de vida de los trabajadores/ras.
- La protección del medio ambiente y un modelo de desarrollo sostenible.

Para ello, CCOO desarrolla su actividad sindical a través de:

- La negociación colectiva.
- La concertación social.
- La participación institucional y social.
- El asesoramiento y defensa individual y colectiva de los trabajadores/as.

La promoción de actividades dirigidas a la integración social, cultural y laboral de los trabajadores/as.

INFORMACIÓN SOBRE PERFILES BUSCADOS

El acceso a CCOO de Madrid se realiza mediante convocatoria para puestos de trabajo indefinidos, y mediante bolsa de trabajo para temporales.

En el caso de carácter indefinido, se publicita el anuncio, cuyas bases recogen y definen el puesto de trabajo a cubrir.

En cuanto al acceso a los puestos temporales. En el anuncio se especifica el puesto de trabajo, los requisitos, funciones y tareas, así como la baremación específica. Una vez constituida la bolsa de trabajo permanecerá cerrada hasta la finalización de su vigencia, prórroga o hasta su agotamiento.

En cuanto a la participación de las personas con discapacidad, el artículo 9 del Reglamento de Bolsa determina que, en caso de empate, prevalecerán por orden los siguientes criterios: a) el sexo menos representado en el grupo profesional al que se opta; b) personas candidatas con un grado de discapacidad certificado oficialmente superior al 33% y/o las personas víctimas de violencia de género con sentencia firme.



“Esta es nuestra fuerza”

Fecha:
23 de octubre

Fotógrafo:
Fran Lorente

Imagen:
168



EMPLEO DIGNO EMPLEO CON DERECHOS EMPLEO INCLUSIVO

POR LA INCLUSIÓN REAL DE LAS PERSONAS CON DISCAPACIDAD

MADRID, ESTA ES TU FUERZA



ENTIDAD PARTICIPANTE

CEE INTRESS



CONTACTA

Registro como CEE: CM 341
Dirección C/ Jesus del Valle Nº 8 Local bajo derecha
28004 Madrid
empleo.fundacion@intress.org
Teléfono: 934496009
Facebook: ceeintress
Instagram: @intresscee
Web: www.intress.org

SOBRE NOSOTROS

Los Centros Especiales de Empleo (CEE) son empresas cuya plantilla cuenta con un mínimo del 70% de trabajadores con discapacidad. Estas empresas tienen como objetivo asegurar un trabajo remunerado y la prestación de servicios de ajuste personal y social que los trabajadores con discapacidad necesitan. Así como servir de tránsito al empleo no protegido.

En los Centros Especiales de Empleo Intress proporcionamos, principalmente, servicios de limpieza que su empresa o usted como particular puede necesitar, liberándole del control y seguimiento de este servicio. Trabajamos también para ofrecer servicios gestión de cocinas y labores administrativas.

Desde el Centro Especial de Empleo hacemos un seguimiento continuado y ofrecemos apoyo a nuestros trabajadores y clientes, con el objetivo de ofrecer un servicio de máxima calidad y socialmente responsable

¿QUÉ HACEMOS?

- Servicio de calidad con la máxima eficiencia.
- Comodidad. El cliente puede despreocuparse de aspectos ajenos a su principal actividad, pero necesarios para el funcionamiento de su empresa.
- Un interlocutor único y accesible.
- Apoyo a la inserción laboral y social de personas con capacidades diferentes, haciendo tangible la responsabilidad social de la empresa.
- Nuestra responsabilidad con el medio ambiente, tanto a la hora de escoger los productos de limpieza como a la hora de reciclar correctamente los materiales.
- Asesoramiento y acompañamiento para cumplir la Ley General de Derechos de las Personas con Discapacidad, que establece que todas las empresas de más de 50 trabajadores deben reservar una cuota del 2% de la plantilla para personas con una discapacidad.

INFORMACIÓN SOBRE PERFILES BUSCADOS

Personas con ganas de trabajar en nuestro CEE en el sector de limpieza principalmente, así como en las otras áreas cocina, mantenimiento y administrativas/os.



MÁNDANOS TU C.V.
empleo@fundacionintress.org

Servicios con calidad que aportan valor social a las empresas responsables

- Limpieza profesional de oficina y hogar
- Limpieza de grandes superficies
- Limpieza de residencias y alojamientos
- Manipulados de piezas
- Logística/ mozo de almacén/ montador
- Manipulados
- Recepción/ paquetería/ cartería/ administración/ gestión documental

cee@intress.org

T. 932 172 664

www.fundacionintress.org

ENTIDAD PARTICIPANTE

CELIMA



CONTACTA

www.celima.es
administracion@celima.es
Tel.: 914 15 04 02

SOBRE NOSOTROS

En CELIMA Centro Especial de Empleo llevamos más de 15 años promoviendo la integración en el mercado laboral de personas con diversidad funcional. Desde nuestro CEE ofrecemos soluciones personalizadas para los servicios de limpieza, conserjería, recepción, jardinería y mantenimiento a empresas comprometidas con la diversidad y la inclusión.

Nuestra Misión: Creamos entornos inclusivos y equitativos donde todas las personas, independientemente de sus capacidades, tengan la oportunidad de desarrollar su potencial.

Nuestra Visión: Queremos liderar el camino hacia un mundo laboral verdaderamente inclusivo, donde la discapacidad no sea un obstáculo para el éxito. Buscamos ser un referente en la industria, no solo por la excelencia en los servicios, sino también por nuestro compromiso con la diversidad y la igualdad.

Nuestros Valores: Creemos en el equipo como pilar fundamental de la compañía; somos una familia multicultural que valora la igualdad, equidad de género y la inclusión. Más del 80% de nuestra plantilla está formada por trabajadores con capacidades diferentes, y eso es lo que nos hace fuertes.

Si compartes nuestros valores y deseas formar parte del equipo, te invitamos a explorar las oportunidades de empleo que ofrecemos. ¡Esperamos conocerte pronto!

INFORMACIÓN SOBRE PERFILES BUSCADOS

OPERARIOS DE LIMPIEZA

Funciones: Limpieza de oficinas y todo tipo de instalaciones con funciones como barrer y fregar suelos, recoger papeleras, limpieza de mesas y equipos informáticos y de comunicación. Peones especialistas con conocimientos en limpieza de cristales, maquinaria, tratamiento de suelos, etc. Requisitos: Se valorará positivamente experiencia mínima de 1 año. Vacantes: 17 Zona: Madrid capital y Comunidad de Madrid.

RECEPCIONISTA

Funciones: Recepción de visitas, brindar atención a visitantes externos, canalizarlos al área correspondiente y llevar a cabo el registro de estos. Atención de las llamadas telefónicas y canalizarlas de manera adecuada y oportuna. Recepción y reparto de correspondencia y paquetería. Requisitos: Conocimientos en Office 365, Se valorará Inglés B1 y experiencia mínima de 1 año. Vacantes: 4 Zona: Comunidad de Madrid

AUXILIARES SERVICIOS GENERALES

Funciones: Registro de visitas al edificio, control de acceso al parking y reporte de incidencias. Control de las diferentes puertas de acceso del edificio. Verificación de luces, aires acondicionados y conectar alarmas. Requisitos: Se valorará experiencia mínima de 1 año Vacantes: 3 Zona: Comunidad de Madrid

SUPERVISOR / FORMADOR

Funciones: Incorporar al personal, supervisar las instalaciones y el adecuado desempeño del trabajador, control de incidencias de servicio, trato directo con el cliente final y realización de cuadrantes. Requisitos: Se valorará experiencia en el puesto mínimo 1 año, Se valorará experiencia mínima de 3 años en tareas de limpieza. Vacantes: 3 Zona: Comunidad de Madrid.

JARDINERO

Funciones: Propias de la jardinería, revisión de los sistemas de riego, cuidados del césped (siembra, segado, etc.) y conocimientos de poda. Requisitos: Necesario acreditar formación, Se valorará experiencia mínima de 1 año en tareas de jardinería. Vacantes: 3 Zona: Comunidad de Madrid



Contacta con nosotros

CELIMA C.E.E
C/ Marie Curie 5-7, Edif. Beta,
planta 5, Rivas-Vaciamadrid
91 415 04 02
administracion@celima.es
www.celima.es

Creemos en tu
Dis CAPACIDAD

ESCANEA EL CÓDIGO QR



Y ENVIANOS TU CV

CLIFFORD CHANCE

C L I F F O R D
C H A N C E

CONTACTA

Sonsoles García: Responsable de selección
Joana Casellas: Recursos Humanos

Correo de contacto: recruit.madrid@cliffordchance.com

SOBRE NOSOTROS

Clifford Chance es un despacho internacional de abogados de prestigio, reconocido tanto a nivel local como global.

Con presencia en los principales centros financieros y comerciales del mundo, contamos con 33 oficinas en 22 países. En España, llevamos más de 40 años operando desde nuestras oficinas en Madrid y Barcelona, donde hemos consolidado una posición de liderazgo.

Nos enorgullece participar en operaciones de primer nivel, ofreciendo servicios legales de excelencia. En Clifford Chance, valoramos la diversidad y la inclusión, y estamos comprometidos en crear un entorno de trabajo accesible y acogedor para todos.

INFORMACIÓN SOBRE PERFILES BUSCADOS

- Estudiantes del grado en derecho español.
- Abogados con experiencia.
- Personal de apoyo en las áreas de soporte: Conocimiento e innovación, tecnología, marketing y desarrollo de negocio, recursos humanos y finanzas.

Valoramos la capacidad de trabajar en equipo, el compromiso, la proactividad y la motivación por el aprendizaje.



ENTIDAD PARTICIPANTE

COCEMFE



COCEMFE

Confederación Española de Personas
con Discapacidad Física y Orgánica

CONTACTA

Confederación Española de Personas
con Discapacidad Física y Orgánica

www.cocemfe.es

correo: agenciacolocacion@cocemfe.es

Tlf: 917443600

Luis Cabrera, 63

28002 Madrid

SOBRE NOSOTROS

La Confederación Española de Personas con Discapacidad Física y Orgánica (COCEMFE) es una Organización no Gubernamental sin ánimo de lucro que se constituyó en 1980. Su objetivo es aglutinar, fortalecer, y coordinar los esfuerzos de las entidades de personas con discapacidad física y orgánica que luchan por la defensa de sus derechos y la mejora de su calidad de vida, congregando más de 1.600 organizaciones en toda España.

Con el fin de incrementar la empleabilidad del colectivo, COCEMFE y sus entidades disponen de una extensa Red de Servicios de Empleo y Agencias de Colocación, que acompañan a las personas en su búsqueda de oportunidades laborales, a través de un itinerario personalizado, y a las empresas en el desarrollo de su responsabilidad social, su atención a la diversidad y su camino en la transformación como empresas inclusivas.

INFORMACIÓN SOBRE PERFILES BUSCADOS

El sector servicios acapara las ofertas de empleo de nuestras empresas vinculadas (por volumen de demandantes), pero las personas motivadas y los perfiles de mayor cualificación siempre encuentran oportunidades de inserción a través de nuestros Servicios de Empleo con el apoyo y orientación de nuestros profesionales.

El equipo técnico de COCEMFE necesita profesionales orientados a la gestión y ejecución de proyectos e iniciativas relacionadas con el desarrollo educativo y profesional, la accesibilidad, el voluntariado y otras acciones de atención a personas con discapacidad física y orgánica: personal técnico de proyectos, de Recursos Humanos, grados en psicología, pedagogía, educación, trabajo social...



cocemfe.es

Apoyo en la
búsqueda,
acceso y
mantenimiento
del empleo



COCEMFE

Orientación
profesional

SERVICIOS DE EMPLEO PARA PERSONAS CON DISCAPACIDAD

Acompañamiento personalizado en tu
itinerario de acceso al trabajo

Apoyo en la toma
de decisiones

Mejora de la
empleabilidad

Mejora de
competencias
para el empleo



COCEMFE. SERVICIOS DE EMPLEO / empleo@cocemfe.es / T. 91 744 36 00

cocemfe.es

Servicio gratuito con la colaboración de:



ENTIDAD PARTICIPANTE

CODERE



CONTACTA

SOBRE NOSOTROS

Somos una multinacional líder en el sector del juego y las apuestas deportivas, con más de 40 años de experiencia y presencia en 7 países: España, Italia, Argentina, Colombia, México, Panamá y Uruguay.

Nos esforzamos cada día por ofrecer experiencias excepcionales a nuestros clientes.

Tenemos claro que nuestros empleados son parte indispensable de nuestro éxito. Nos comprometemos con el bienestar de nuestros colaboradores y con la construcción de una sociedad equitativa, diversa e inclusiva. Estamos orgullosos de ofrecer igualdad de oportunidades sin importar raza, nacionalidad, cultura, sexo, edad, estado civil, orientación sexual, identidad de género, discapacidad o creencias.

Desarrollamos nuestra oferta de juego con todas las garantías para el usuario, implementando las mejores prácticas de juego responsable.

¿Estás buscando un lugar donde crecer y desarrollarte? En Codere te ofrecemos la oportunidad de hacerlo en multitud de áreas: Personas, Finanzas, Tecnología, Marketing, Comercial, Atención al Cliente, Seguridad, Servicio Técnico, Online, RRH y muchas más... Si buscas un lugar donde puedas crecer y aportar lo mejor de ti, éste es tu sitio. Únete a nuestro equipo y forma parte de una gran compañía donde cada día es una oportunidad para aprender y mejorar.



ENTIDAD PARTICIPANTE

DIA



CONTACTA

Tel: 912.170.453

Mail: empleo.dia@diagroup.com

Trabaja con nosotros:

<https://www.dia.es/tiendas/empleo-tienda>

Linkedin:

<https://www.linkedin.com/company/dia-espana/?originalSubdomain=es>

SOBRE NOSOTROS

Dia España es la cadena de supermercados de proximidad líder en nuestro país, con más de 2.500 establecimientos que incluyen tiendas propias y franquicias. Un equipo de más de 14.000 personas trabaja cada día desde nuestras oficinas, tiendas y almacenes para darte lo que necesitas, cuando lo necesitas. Para lograr nuestro propósito, nos apoyamos en una sólida red de proveedores, realizando el 96% de nuestras compras de manera local.

Esto nos permite ofrecer a nuestros más de 10 millones de clientes fidelizados en el mundo una alimentación accesible y al alcance de todos, con un surtido completo, una clara apuesta por los productos frescos y una marca Dia renovada. Formar parte de Dia es unirse a un proyecto con más de 45 años de historia en pleno proceso de transformación. Estamos construyendo una nueva compañía centrados en lo más sencillo y a la vez más importante: estar cada día más cerca de nuestros clientes. Un viaje apasionante donde las personas son las protagonistas.

¿Quieres unirte al reto? #CadaDiaMasCerca #NuevoDia

INFORMACIÓN SOBRE PERFILES BUSCADOS

- Cajeros/as
- Reponedores/as
- Personal de almacén
- Preparador/a pedidos
- Personal de secciones / frescos
- Adjunto/a responsable de tienda



¿Qué aspectos del perfil son imprescindibles para trabajar con nosotros?

Buscamos personas con ilusión, ganas de aprender, que les guste trabajar en equipo y con pasión por ayudar a nuestros clientes. ¡Una buena actitud y una sonrisa es lo más importante!



DIVERSITY
OF
COMPANY

POR UNA
SOCIEDAD LIBRE DE
VIOLENCIA DE GÉNERO



¡Descubre más vacantes en este QR!

ENTIDAD PARTICIPANTE

DISWORK



CONTACTA

[linkedin.com/company/diswork-sl](https://www.linkedin.com/company/diswork-sl)

SOBRE NOSOTROS

En Diswork IN, el Centro Especial de Empleo de Grupo IMAN, apostamos por trabajar con personas con diferentes capacidades, personas implicadas, eficaces, entusiastas y competentes, de la mano de empresas que apuestan por la integración laboral y el desarrollo de personas con diversidad funcional.

Por eso ofrecemos servicios de calidad, competitivos y adecuados a las necesidades de todo tipo de empresas. Nuestro método elabora un exhaustivo análisis de cada puesto de trabajo, selección, inclusión y, ante todo, seguimiento del servicio para comprobar la adecuada integración de nuestros trabajadores y la máxima calidad de servicio.

En nuestra apuesta por la inclusión, ofrecemos asesoramiento en la Ley General de Discapacidad - LGD, además de jurídico y laboral. En caso de ser necesario, acompañamos a nuestros clientes en las gestiones necesarias para la consecución del certificado de excepcionalidad y/o en la contratación e inclusión de personal con discapacidad en la propia plantilla del cliente.

INFORMACIÓN SOBRE PERFILES BUSCADOS

- Posiciones de Recepción
- Limpieza
- Auxiliares de Control,
- Entre otros.



Centro Especial de Empleo

Trabajamos por la
inclusión sociolaboral
de las personas.

Síguenos en [linkedin.com/company/diswork-sl](https://www.linkedin.com/company/diswork-sl)

diswork.es



Esta actuación se financia con cargo a los fondos recibidos del Servicio Público de Empleo Estatal de la Comunidad de Madrid.



Financiado por
la Unión Europea

ENTIDAD PARTICIPANTE

EL CORTE INGLÉS



CONTACTA

<https://empleo.elcorteingles.es/>

SOBRE NOSOTROS

El Grupo El Corte Inglés, formado por diferentes empresas que ofrecen múltiples productos y servicios, se encuentra en un proceso de implementación de la omnicanalidad basado en la transformación digital y en la mejora y modernización tecnológica.

En el mercado actual la tecnología es imprescindible y está cada vez más presente. En El Corte Inglés estamos innovando y mejorándola para reforzar los nuevos procesos, cada vez más encaminados hacia la digitalización y el servicio de atención al cliente omnicanal.

Las empresas que forman el Grupo El Corte Inglés tienen como objetivo ofrecer productos y servicios con garantías de satisfacción para todos sus clientes. Y esto es posible incorporando nuevas tecnologías como herramienta fundamental para satisfacer las actuales y futuras necesidades de los consumidores.

En el Grupo El Corte Inglés, estamos comprometidos con la igualdad de oportunidades. La inclusión social y laboral, tanto de personas con discapacidad como de mujeres víctimas de violencia de género y otros colectivos desfavorecidos, son pilares que nos permiten alcanzar el objetivo de ser un equipo diverso y facilitar una mejora en la calidad de vida de estas personas.

INFORMACIÓN SOBRE PERFILES BUSCADOS

- Venta
- Reposición
- Caja
- Personal de Hostelería
- Alimentación
- Atención al cliente

El Corte Inglés



Únete a nosotros y construyamos un futuro juntos.

ENTIDAD PARTICIPANTE

ENVERA

envera.

Todos podemos ser los mejores en algo

SOBRE NOSOTROS

Envera es una entidad sin ánimo de lucro que nace de la compañía Iberia hace 47 años con la misión de que las personas con discapacidad ocupen con dignidad su lugar en el mundo. Actualmente atiende cada año a 5.000 personas con discapacidad y sus familias y da empleo estable y protegido a más de 950 en sus Centros Especiales de Empleo de Madrid, Andalucía, Cataluña y Canarias.

Envera acompaña a las personas con discapacidad a lo largo de todo el viaje de sus vidas, ofreciéndoles atención temprana y neurodesarrollo, formación, prácticas en el sector público y privado e inserción laboral en empresas, empleo con apoyo, ocio y deporte, centros ocupacionales, piso supervisado, residencias y una Fundación Tutelar.

La labor social de Envera, junto con las más de 700 empresas y organizaciones con las que trabaja, le permiten impactar en 11 Objetivos de Desarrollo Sostenible de la Agenda 2030 de la ONU, fomentando especialmente el empleo de personas con discapacidad y ayudando a otras 20 ONG en su labor para apoyar a personas y familias vulnerables dentro y fuera de España.

Envera coordina la Mesa de Responsabilidad Social Competitiva (RSC) de Madrid Foro Empresarial.

INFORMACIÓN SOBRE PERFILES BUSCADOS

- Personal administrativo con nivel avanzado de ofimática, atención al cliente, idiomas, resolución de incidencias y grabación de datos.
- Personal de limpieza.
- Mozo de almacén con carné de carretillero.
- Personal de lavandería.
- Operario/a de producción.
- Conductores/as.
- Dependientes/as de tienda.
- Auxiliar de información.

CONTACTA

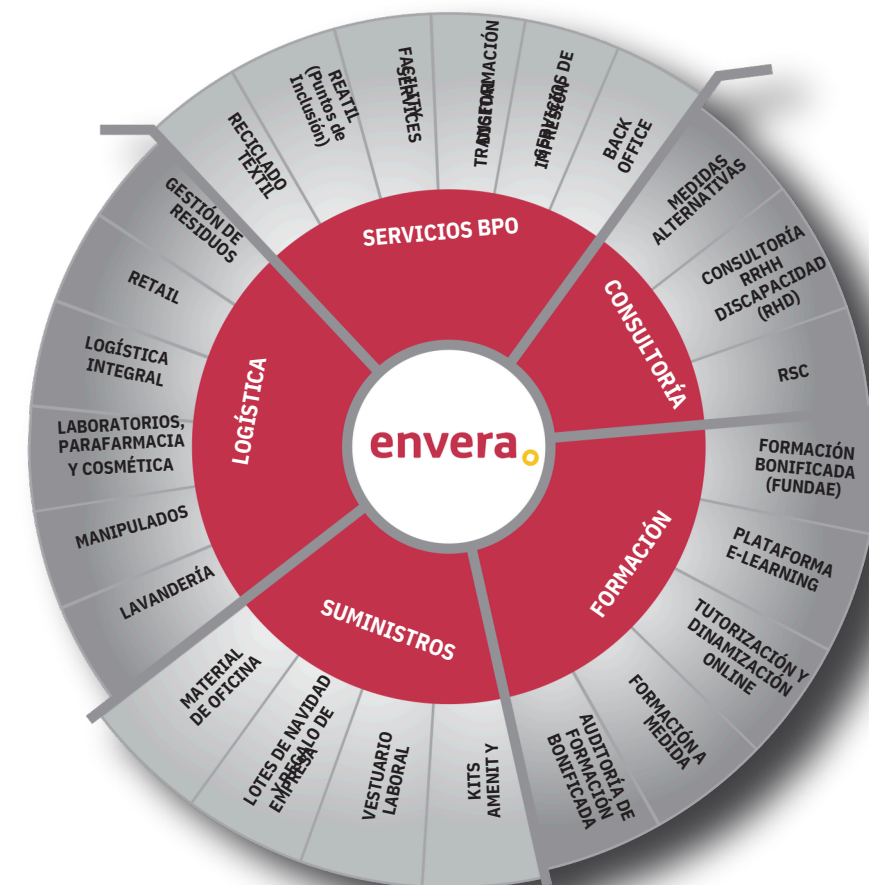
Jorge Fernández Aguado
jorge.fernandez@grupoenvera.org
91 747 92 26
630 66 36 16
Calle Bahía de Pollensa, 25
28042 Madrid
www.grupoenvera.org

envera.

Todos podemos ser los mejores en algo



**Buscamos
talento para
su empresa**



www.grupoenvera.org

ENTIDAD PARTICIPANTE

ESCRIBANO MECHANICAL & ENGINEERING



CONTACTA

Web: <https://www.eme-es.com/?lang=es>

Dirección: Avda. Punto ES, 10. Tecnoalcalá. 28805
Alcalá de Henares, Madrid

Contacto: 911898293 // 648503154

SOBRE NOSOTROS

ESCRIBANO MECHANICAL & ENGINEERING es una compañía privada de origen familiar fundada en 1987 especializada en el diseño y fabricación de complejos sistemas de Defensa. Nuestra planta de producción está ubicada en Alcalá de Henares y dispone de la más avanzada tecnología para el diseño y fabricación de componentes mecánicos de alta precisión así como las instalaciones necesarias para su ensamblaje y prueba. Adicionalmente, hemos desarrollado nuestra propia ingeniería en las áreas de electro-óptica, estabilización, control de dispositivos y SW en tiempo real, proporcionando a nuestros clientes soluciones de ingeniería, sistemas y aplicaciones acordes a sus necesidades. Fruto de esta experiencia, hemos desarrollado nuestros propios productos y sistemas: Intensificador de imagen, familia de cámaras térmicas (refrigeradas y no refrigeradas) y estaciones de control remoto de armas para aplicaciones terrestres y navales

INFORMACIÓN SOBRE PERFILES BUSCADOS

- Técnico/a de electricidad y electrónica
- Técnico/a de mecanizado
- Técnico/a de mecatrónica
- Técnico/a de programación mecánica
- Preparador/a de tornos CNC



ENTIDAD PARTICIPANTE

FAMMA



CONTACTA

SOBRE NOSOTROS

El objetivo de FAMMA-Cocemfe Madrid, es promover la autonomía personal de las personas a las que representa, fomentando su participación en concordancia con los principios establecidos en la Convención sobre los Derechos de las Personas con Discapacidad de las Naciones Unidas.

Para ello, un factor importante es el de conseguir un empleo y alcanzar la estabilidad laboral, por ello, la posibilidad de desarrollar una carrera profesional adquiere una importancia vital para mejorar la calidad de vida de las personas con discapacidad, permitiendo crear un proyecto propio de vida independiente.

Desde FAMMA consideramos que lograr la plena inclusión social y económica de las personas con discapacidad y el acceso al mercado laboral es imprescindible, por ello, FAMMA-Cocemfe Madrid, lleva treinta años trabajando en materia de empleo y formación para promover y conseguir la integración sociolaboral de las personas con discapacidad.



El origen del cambio eres tú.

FAMMA Cocemfe Madrid

Federación de Personas con Discapacidad Física y Orgánica de la Comunidad de Madrid.

Para cualquier otra información o contactar con nosotros:

Teléfono: 91 593 35 50

Email: famma@famma.org

C. Galileo 69, Bajo derecha, 28015, Madrid.



ENTIDAD PARTICIPANTE

FUNDACIÓN AGIOGLOBAL



CONTACTA

Web: <https://fundacionagioglobal.org/>

Ubicación: Calle de Luchana 23, planta 3ª, Chamberí, 28010 Madrid.

Teléfono: 914 444 460

Instagram: <https://www.instagram.com/agioglobalfundacion/>

LinkedIn: www.linkedin.com/fundacionagioglobal

SOBRE NOSOTROS

Fundación AgioGlobal nació con el objetivo de ayudar a aquellos colectivos vulnerables y en riesgo de exclusión social favoreciendo su inserción en el mercado laboral mediante la creación de empleo y formaciones que mejoren su empleabilidad.

Este cambio social se materializa en un modelo en el cual la persona es nuestro eje de actuación, reconociendo su dignidad a través de la consecución de un empleo. La contratación de personas con discapacidad refuerza la política de diversidad de las compañías, apostando por una política y cultura corporativa abierta, sin prejuicios y, por tanto, más competitiva. Por ello, nuestros valores y lo que nos define son: la integración, el compromiso, la solidaridad, la dignidad, la equidad y la inclusión.

INFORMACIÓN SOBRE PERFILES BUSCADOS

- Operarios/as manipulados zona sur de Madrid..
- Operarios/as lavandería zona norte, centro y sur de la Comunidad de Madrid.
- Teleoperadores/as call center zona centro de Madrid.
- Conserjes zona norte y sur de Madrid.
- Personal sociosanitario para residencias.
- Auxiliares de información.
- Mozos/as de almacén zona sur de Madrid.
- Carretilleros/as frontal y retráctil zona sur de Madrid.
- Operarios/as meta (CNC) zona sur de Madrid.
- Personal limpieza oficinas, colegios y residencias.



Somos una entidad sin ánimo de lucro cuyo fin es conseguir la inclusión laboral de personas con discapacidad y otros colectivos en riesgo exclusión social .

Te acompañamos en tu camino profesional.



Trabajamos para garantizar y proteger el derecho a un empleo digno.



@agioglobalfundacion



¡Conócenos!

ENTIDAD PARTICIPANTE

FUNDACIÓN A LA PAR



CONTACTA

www.alapar.org
oficinaempleo@alapar.org
917355790 ext:303

SOBRE NOSOTROS

La Fundación A LA PAR, lleva más de 75 años trabajando por la participación de las personas con discapacidad intelectual en la sociedad. Este dato se complementa con el de que más de 1200 personas con discapacidad pasan cada año por la Fundación para que velemos por sus derechos y les ayudemos a encontrar el hueco que merecen en nuestra sociedad. Sus principales líneas de actividad son: educación, vivienda, ocio, deporte, sanidad, justicia, y empleo.

Cuenta con más de 17 años de experiencia en la inserción laboral de personas con discapacidad intelectual a través de Fundajobs, un servicio de empleo consolidado en la Comunidad de Madrid que trabaja a favor de la plena participación en la sociedad a través de la integración laboral. Somos Agencia de colocación de la Comunidad de Madrid desde 2014 y Centro de formación autorizado para impartir certificados de profesionalidad desde 2018.

En el servicio de empleo Fundajobs, uno de los ejes fundamentales es promover y favorecer el empleo de las personas con discapacidad intelectual y contribuir a la mejora de sus condiciones personales y laborales a través de la formación pre-laboral y la formación técnica y profesional. En 2022 se consiguieron 186 inserciones en empresa ordinaria.

La Fundación también cuenta con 2 Centros especiales de empleo de iniciativa Social: CADEMADRID Y LAS HIGUERAS DEL TAMBOR, son ya más de 165 los trabajadores con discapacidad intelectual que desempeñan su labor con máxima profesionalidad y cuidado de todos los detalles para hacer un producto excelente. Todo para seguir demostrando que, con los apoyos necesarios, las personas con discapacidad pueden trabajar como todas las demás.

INFORMACIÓN SOBRE PERFILES BUSCADOS

- Atención al cliente para nuestra tienda Rodilla
- Dependiente para nuestros stands en ferias y mercadillos.
- Manipuladores para nuestro obrador.
- Ayudante de camarero
- Digitalizador documental
- Administrativos
- Cocinero
- Logística
- Mantenimiento
- Vigilantes



ENTIDAD PARTICIPANTE

FUNDACIÓN CARES



CONTACTA

Web: <https://www.fundacioncares.org/es/>
Persona de contacto: Irene Peña Burgos Teléfono: 609163483
Email: irene.penab@fundacioncares.org

SOBRE NOSOTROS

Constituida en 1998, Fundación CARES es un Centro Especial de Empleo sin ánimo de lucro cuya misión es mejorar la inserción laboral de las personas con discapacidad mediante la creación y búsqueda de nuevos puestos de trabajo en el ámbito de la logística.

Somos especialistas en la prestación de servicios logísticos y para la cadena de suministro. Trabajamos como operador logístico en Madrid y en Cataluña, donde disponemos de tres almacenes propios. Asimismo, a través de la externalización in-house, gestionamos más de 69.500 m² de almacenes para empresas clientes, asumiendo la gestión integral de las instalaciones o diferentes operativas concretas.

Gracias a la prestación de estos servicios y a la confianza de las empresas clientes, generamos nuevas oportunidades laborales para las personas con discapacidad y/o en riesgo de exclusión. En 2023, 442 personas, 345 de las cuales eran profesionales con discapacidad, han trabajado en CARES, adquiriendo experiencia como profesionales de la logística y mejorando su formación en el sector.

También ofrecemos servicios de selección y acompañamiento a la inserción en la empresa ordinaria y asesoramiento sobre la Ley General de la Discapacidad para aquellas empresas que quieran contratar a profesionales con discapacidad y/o en exclusión social, impulsando así su incorporación en la empresa ordinaria.

INFORMACIÓN SOBRE PERFILES BUSCADOS

Buscamos personal de operativa con interés en el sector logístico para realizar la preparación de pedidos de productos del sector de la alimentación, sanitario y farmacéutico.

Nuestro personal se encarga de recopilar y organizar los productos requeridos para completar los pedidos del cliente.

Su función principal es garantizar la precisión y eficiencia en la selección y preparación de los productos, asegurando que estén listos para su entrega.

El personal de operativa trabaja con máquina recoge pedidos y terminales de radiofrecuencia. Además de la preparación de pedidos, realiza otras tareas como flejado, traslado a muelles, cambio de baterías, retirada de plásticos y orden y limpieza del puesto de trabajo.

Se trabaja en cámara refrigerada a 4°.



Oportunidades laborales
en el sector de la logística
para personas con disCapacidad



[fundacioncares.org](https://www.fundacioncares.org)

- ✓ Escanea el código QR
- ✓ Envíanos tu currículum
- ✓ Únete al equipo de nuestro centro especial de empleo

ENTIDAD PARTICIPANTE

FUNDACIÓN JUAN XXIII



CONTACTA

[ohttps://www.fundacionjuanxxiii.org/](https://www.fundacionjuanxxiii.org/)
otalentoydesarrollo@fundacionjuan23.org
o914 13 73 49

SOBRE NOSOTROS

FUNDACIÓN JUAN XXIII es una entidad sin ánimo de lucro con más de 55 años apostando por la inclusión social y laboral de personas en riesgo o situación de vulnerabilidad psicosocial, que incluye discapacidad intelectual, discapacidad física, enfermedad mental y colectivos vulnerables. Contamos con un modelo de inclusión 360º que presta todos los servicios necesarios en todas las etapas de su vida.

En la Fundación promovemos un ambiente laboral inclusivo y estamos comprometidos en brindar igualdad de oportunidades sin importar edad, género, discapacidad, cultura... Para ello, contamos con un Plan de Igualdad que corrobora y garantiza esta diversidad de género. También forman parte de nuestro ADN nuestros valores: integración, innovación, mejora continua, gestión del talento y calidad. Todo ello encaminado a facilitar nuestro firme compromiso con nuestra misión y contribución social.

Actualmente, somos ya más de 750 personas trabajando con un objetivo común: mejorar la calidad de vida de los más vulnerables. No pierdas la oportunidad de unirse a una de las mayores entidades sin ánimo de lucro de la Comunidad de Madrid.

INFORMACIÓN SOBRE PERFILES BUSCADOS

Actualmente buscamos perfiles de camarero/a, ayudante de cocina, recepcionistas, auxiliares administrativos/as, operarios/as, tele-operadores, preparadores laborales, terapeutas, profesores, y un largo etcétera que nos permita seguir creciendo y llevando a cabo nuestra misión.

Nuestro equipo valora la contribución única que cada empleado aporta, y estamos comprometidos con proporcionar un entorno de trabajo inclusivo y de apoyo, donde todos pueden crecer y desarrollarse profesionalmente.

Trabajando en estrecha colaboración con empresas y organizaciones en toda la Comunidad de Madrid, hemos logrado crear oportunidades de empleo significativas para personas con discapacidad, permitiéndoles desempeñar un papel vital en el mercado laboral.



ENTIDAD PARTICIPANTE

FUNDACIÓN SER



CONTACTA

www.fundacion-ser.org
ser-madrid@fundacion-ser.org
Paseo Pintor Rosales, 46 - 28008 Madrid

SOBRE NOSOTROS

El fin de la Fundación SER es contribuir a la mejora de la calidad de vida de las personas con discapacidad intelectual y de sus familias, promoviendo su inclusión social, la promoción de su autonomía y asistencia, prestando las medidas de apoyo necesarias para su desarrollo y participación en la sociedad, atendiendo y respetando su voluntad, deseos y preferencias

INFORMACIÓN SOBRE PERFILES BUSCADOS

- Servicio de Ocio y Deporte
- Servicio de Inserción laboral.
- Servicio de Información y Orientación.
- Servicio de Hogar Funcional.
- Servicio de Centro Ocupacional.
- Servicio de Medidas de Apoyo.
- Servicio de Piso Tutelado.



SERVICIO DE INSERCIÓN LABORAL para PERSONAS CON DISCAPACIDAD



MÁS INFORMACIÓN FUNDACION SER

 Paseo Pintor Rosales, 46
28008 Madrid

 915543637

 ser-madrid@fundacion-ser.org

ENTIDAD PARTICIPANTE

GARRIGUES

GARRIGUES

CONTACTA

www.garrigues.com
RRHH@garrigues.com
915145200
Hermosilla, 3 (Madrid)

SOBRE NOSOTROS

Garrigues es una firma internacional de servicios legales y fiscales que asesora a nivel local, regional y global desde todos los ángulos del derecho de los negocios. La fuerza de Garrigues reside en su equipo, más de 2.100 personas en 12 países, con inquietud por desarrollar su carrera profesional en un entorno internacional y dinámico, donde la máxima calidad, la ética y una actitud innovadora nos permiten alcanzar las metas que nos proponemos. Estos valores nos han convertido en un referente en el mundo de la abogacía y nos llevan a participar en las operaciones más relevantes y complejas del mercado, así como a compartir nuestra experiencia con toda la sociedad a través del programa pro bono.

Garrigues apuesta por el talento joven. Los estudiantes de Derecho que participan en la encuesta Most Attractive Employers de Universum han elegido a Garrigues como mejor despacho para trabajar por diez años consecutivos.

El ambiente de trabajo en Garrigues es motivo de orgullo para sus profesionales y estudiantes en prácticas. Garrigues cree en la igualdad de oportunidades y ha asumido el compromiso de garantizar un entorno laboral basado en la meritocracia y la igualdad, con medidas que favorecen la conciliación y la flexibilidad.

INFORMACIÓN SOBRE PERFILES BUSCADOS

ESTUDIANTES Y TITULADOS EN DERECHO

Nos interesan los estudiantes y los titulados en Derecho, o en dobles titulaciones que incluyan Derecho, con gran motivación profesional, capacidad de aprendizaje, sólidos conocimientos jurídicos y alto nivel de inglés. Asimismo, buscamos en nuestros futuros profesionales otras cualidades que forman parte de nuestros valores y principios, como son la iniciativa e innovación, el compromiso, la responsabilidad y la integridad.

PERSONAL DE APOYO

Nos interesan personas formadas en gestión administrativa y/o financiera, con conocimientos de Office, alto nivel de inglés, capacidad analítica, habilidades sociales y de comunicación.

Nuestro proceso de selección está permanentemente abierto, se realiza de manera continuada a lo largo de todo el año y permite a ambas partes intercambiar impresiones y expectativas.

Si deseas incorporarte a nuestro equipo, envía tu CV a través del apartado "Talento" de nuestra web www.garrigues.com, donde además podrás conocer todas las fases de nuestro proceso de selección.

GARRIGUES

#talentogarrigues



Un despacho **innovador**
Un equipo **internacional**

garrigues.com

ENTIDAD PARTICIPANTE

GEMPLEO



CONTACTA

www.gempleo.com
produccion@gempleo.com
914735089

SOBRE NOSOTROS

Somos una empresa de servicios de ámbito autonómico (Comunidad de Madrid), con el objetivo de integrar de trabajadores con diversidad funcional en el mercado laboral. Facilitamos la integración laboral y social de personas con discapacidad a través de la creación de puestos de trabajo, promoviendo un ambiente y condiciones favorables, con apoyos necesarios para una mejora del clima laboral y desarrollo personal y profesional del trabajador. Contamos con unidades de apoyo que desarrollan programas de atención integral individualizada a las necesidades de cada trabajador para fomentar la motivación, mejorar el rendimiento, incrementar la satisfacción laboral y personal, y minimizar el absentismo. Todo ello revierte en una mejora laboral y social. GEMPLEO aporta una solución rentable, organiza personalmente el mantenimiento de sus instalaciones a precios competitivos, garantizándoles la calidad del servicio, de acuerdo a los objetivos fijados. GEMPLEO es una empresa sólida, de gran capacidad, solvente y de plena garantía. A través de GEMPLEO las empresas del mercado ordinario podrán acogerse a las medidas alternativas que propone la LGD, que obliga a reservar puestos de trabajo a personas con discapacidad, evitando así sanciones y vetos a licitaciones públicas, colaborando en la integración de este colectivo, reduciendo los costes empresariales.

INFORMACIÓN SOBRE PERFILES BUSCADOS

- Limpiadores/as.
- Cristaleros/as.
- Jardineros/as.
- Personal de servicios auxiliares (conserjes, almaceneros, carretilleros).



LIMPIEZA



JARDINERIA



SERVICIOS AUXILIARES

www.gempleo.com

Divino Valles, 32
28045 MADRID
914735089

FACILITY SERVICES



ENTIDAD PARTICIPANTE

GI GROUP OUTSOURCING 2016



CONTACTA

www.gigroupholding.com/espana/
<https://es.gi-bpo.com/>
<https://es.gigroup.com/delegaciones/> Ofertas abiertas de GiGroup: <https://es.gigroup.com/ofertas-de-trabajo/>

SOBRE NOSOTROS

Nos dedicamos a la contratación de personal temporal, permanente y profesional, a la externalización de procesos empresariales, a la búsqueda y selección de mandos intermedios y directivos, a la formación, y a diversas actividades complementarias de consultoría de RRHH. Nuestro ecosistema global de servicios integrados de RRHH está diseñado para desarrollar el mercado laboral creando un valor social y económico sostenible, construyendo un entorno de trabajo agradable y cambiando la vida de las personas.

En esta ocasión acudiremos a la Feria de Empleo para personas con discapacidad de la Comunidad de Madrid, desde nuestras líneas de Gi Group, dedicada a la contratación de personal temporal y permanente y Gi BPO, dedicada a la externalización de servicios para empresas.

¡Pasa por nuestra stand y te enseñaremos todas nuestras ofertas disponibles! ¡Te esperamos!

INFORMACIÓN SOBRE PERFILES BUSCADOS

- Administrativos / Recepcionistas
- Teleoperadores
- Manipuladores de alimentación
- Mozos de almacén con carretilla



¿Quieres formar parte del equipo de Gi BPO? Envía tu cv a:

seleccionbpo.es@gigroup.com

Revisa todas nuestras ofertas de Gi Group e insíbete.



ENTIDAD PARTICIPANTE

GLS



CONTACTA

www.gls-spain.es/es/
C/ Ingeniero Torres Quevedo, 1, 28022 Madrid.
tm-es-diversidad@glspan.com

SOBRE NOSOTROS

GLS Spain es una filial del Grupo GLS, proveedor líder de servicios nacionales e internacionales de paquetería, transporte de mercancías y envíos urgentes en 40 países. Gracias a su amplia red de centros logísticos y a su gran conocimiento del mercado local, los clientes de GLS reciben un servicio de alta calidad, personalizado y flexible, no solo en Europa sino también más allá de sus fronteras. Como grupo, GLS generó en 2023-2024 unos ingresos récord de 5.600 millones de euros y entregó 905 millones de paquetes.

A nivel nacional, la red de GLS posee más de 600 centros propios y agencias, a los que se suma el apoyo de los más de 6.300 Parcel Shops, y más de 5.100 vehículos de reparto y andarines.

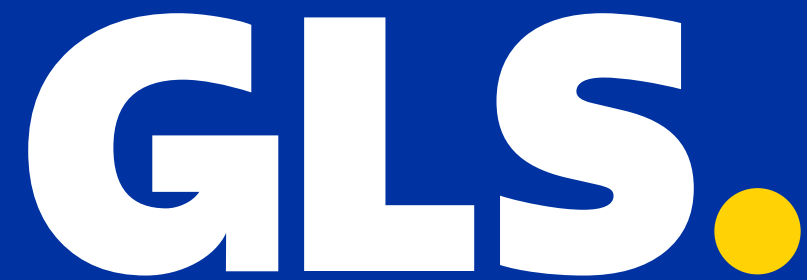
Desde 2021, GLS Spain es socio signatario del Pacto Mundial de las Naciones Unidas, reforzando así su compromiso de contribuir a los Objetivos de Desarrollo Sostenible (ODS) en el desarrollo de su actividad.

INFORMACIÓN SOBRE PERFILES BUSCADOS

En GLS Spain buscamos personal para desarrollar carrera laboral y profesional en el sector de la paquetería y transporte de mercancía en una amplia variedad de áreas (administración, comercial, operativa nacional e internacional, logística, tecnología, ...).

Para los 27 depots a nivel nacional los perfiles más demandados son:

- Mozo de almacén - Recepción de la mercancía, alimentación de las cintas de carga y descarga, y clasificación de la paquetería por destino.
- Técnico de mantenimiento de cintas - Mantenimiento de las cintas transportadoras de la plataforma, realización de las actividades de mantenimiento correctivo, preventivo y predictivo, registro de incidencias, control de las entradas y salidas de los recambios.
- Administrativo de Tráfico - Atención telefónica y por correo electrónico al cliente, destinatarios y agencias, gestión de incidencias, gestión de recogidas corporativas y esporádicas, recepción de clientes y entrega de paquetería, excepcionalmente apoyo en carga, descarga, trameo y ordenación de paquetería.
- Gestor Atención al cliente Nacional (sin inglés) o Internacional (con inglés) - Gestión y resolución de las consultas, reclamaciones de los clientes de manera eficiente.



ENTIDAD PARTICIPANTE

**APOSTAMOS POR EL
TALENTO**



GRUP MEDIAPRO

¡ÚNETE A NUESTRO EQUIPO!



CONTACTA

Tel: 915121700
E-mail: llago@mediapro.tv
Dirección: AVINGUDA DIAGONAL 177
Persona de Contacto: Lucía Lago Muñoz
Tel Móvil: 0034676175400

SOBRE NOSOTROS

Grupo líder en el sector audiovisual europeo, con actividad en todo el mundo (52 sedes en 30 países de 4 continentes). Diseñamos, producimos y distribuimos cualquier proyecto audiovisual.

INFORMACIÓN SOBRE PERFILES BUSCADOS

- Mozo/a de almacén
- Administrativo/a
- Asesor/a laboral
- Abogado/a protección datos



Más información:

- ✉ seleccion@mediapro.es
- 🌐 www.mediapro.tv

¿QUIÉNES SOMOS?

- ✓ Grupo líder en el sector audiovisual europeo
- ✓ Actividad en todo el mundo (52 sedes en 30 países de 4 continentes)
- ✓ Diseñamos, producimos y distribuimos cualquier proyecto audiovisual

ALGUNAS DE NUESTRAS VACANTES:

- ➔ Mozo/a de almacén
- ➔ Administrativo/a
- ➔ Asesor/a laboral
- ➔ Abogado/a protección datos



ENTIDAD PARTICIPANTE

HUMAN AGE INSTITUTE



CONTACTA

www.humanageinstitute.org
Avenida de Burgos, 18 28036 Madrid
91 411 25 44

SOBRE NOSOTROS

Human Age Institute es una iniciativa sin ánimo de lucro impulsada por ManpowerGroup que cuenta con el apoyo de más de 1.000 empresas. Todas tienen en común el objetivo, desde su creación en 2014, de impulsar el Talento como motor de transformación de las organizaciones y la Empleabilidad joven como garantía de desarrollo.

Desde Human Age Institute ponemos el foco en el criterio Social de las políticas ESG. Para ello, definimos cinco caminos estratégicos que sirven de hoja de ruta para que las empresas también evolucionen en un sentido S-Social, y contribuyan así a un futuro sostenible, inclusivo, diverso y equitativo para todos. Cinco guías para dejar su propia huella positiva:

EMPLEO SOSTENIBLE/ APRENDIZAJE Y DESARROLLO/ DIVERSIDAD E INCLUSIÓN/ BIENESTAR Y EQUILIBRIO/ COMPROMISO SOCIAL

Nuestra iniciativa PowerYou UP es un programa formativo de becas orientado al crecimiento personal y profesional de las personas con discapacidad. En colaboración con empresas de primer nivel en España, el programa PowerYou UP busca que estos profesionales puedan acceder y progresar en su proceso de empleabilidad mediante una formación teórica y práctica específica.

INFORMACIÓN SOBRE PERFILES BUSCADOS

- Perfiles tecnológicos en general
- Administración y/o gestión de RRHH
- Legal
- Financiero

POWER YOU UP

ENTIDAD PARTICIPANTE

IBERMÁTICA SOCIAL



CONTACTA

url: <https://www.ayesa.com/>
e.mail: spaniagua@ayesa.com
teléfono: 913849100

SOBRE NOSOTROS

Somos una de las principales compañías de servicios en Tecnologías de la Información en el mercado español. En un contexto en el que la integración de personas con diversidad funcional en el mundo laboral es uno de los principales retos de la sociedad, ponemos en marcha una política que facilita la integración social del colectivo con discapacidad al mundo laboral.

Dentro de esta apuesta pionera surge Ibermática Social en 2007, apostando por la integración de personas como fuente de creación de oportunidades. La misión de este Centro Especial de Empleo es la promoción de personas con discapacidad para que puedan integrarse en el mercado laboral ordinario en igualdad de condiciones y ofreciendo a los clientes un servicio de alto valor añadido.

Desde 2023 formamos parte del Grupo Ayesa conformando un grupo líder en servicios digitales con capacidad para acompañar a grandes clientes en sus principales proyectos de transformación digital.

Si eres una persona entusiasta, te apasiona la tecnología, te encanta aprender, eres emprendedora, colaboradora y aportas ilusión vente con nosotros y forma parte de un gran equipo en una empresa líder del sector IT formada por más de 13.000 personas.

INFORMACIÓN SOBRE PERFILES BUSCADOS

- Formación específica en Informática y/o Telecomunicaciones: Ciclos Formativos, Ingenierías o Grados afines al sector de las Tecnologías de la Información y las comunicaciones
- Aunque no es imprescindible, se valora positivamente la experiencia en puestos de SOPORTE INOFORMÁTICO A USUARIOS, MANTENIMIENTO DE SERVIDORES INFORMÁTICOS, PROGRAMACIÓN Y ANÁLISIS DE SOFTWARE, CONSULTORÍA TÉCNICA EN ERP's

Ayudamos a nuestros clientes a desarrollarse como empresas socialmente responsables

Incluimos en el mercado laboral TIC a personas con discapacidad



An **ayesa** company

ENTIDAD PARTICIPANTE

ID LOGISTICS



CONTACTA

Web: <https://www.id-logistics.com/es/>

Teléfono: + 34 617 526 284 / + 34 918 783 800

Dirección: C/ FEDERICO MOMPOU, 5. Edificio 1. 6ª planta. CP 28500. MADRID

SOBRE NOSOTROS

Somos una empresa que ofrece soluciones de logística dedicada, orientada a establecer relaciones a largo plazo con Nuestros Clientes. Nuestro objetivo es acompañarles y ayudarles en su desarrollo local y global.

Destacamos la innovación como valor añadido. Para nuestros clientes, esta innovación se traduce en proyectos adaptados a sus necesidades, basados en tecnologías de vanguardia y buscando siempre la optimización y mejora continua de acuerdo a principios de desarrollo sostenible.

Innovación es la palabra que nos une a las más de 19.000 personas que trabajamos juntos ID LOGISTICS, en los más de 19 países donde tenemos presencia. Permanentemente estamos reforzando nuestra presencia buscando contratar personas con pasión y compromiso. Esperamos que tú puedas ser uno de ellos.

INFORMACIÓN SOBRE PERFILES BUSCADOS

OPERARIO/A DE CENTRO LOGÍSTICO:

Si estás buscando un equipo de personas en un área de operaciones y transporte, en el que puedas crecer profesionalmente y te sientas valorada o valorado, ¡has llegado al sitio adecuado! Formarás parte de un equipo de personas muy preparadas que no tienen miedo a los retos y a asumir responsabilidades.

Te desarrollarás en un contexto de grupo internacional, con equipos muy diversos y multiculturales, en el que trabajamos más de 4.000 personas en España en más de 50 localidades diferentes.

Funciones:

- Apoyo en la organización de productos y ubicaciones dentro del centro logístico.
- Preparación de los pedidos.
- Recogida del cartón de embalaje para trasladar a la máquina de triturado de cartón.
- Posicionamiento en la zona de consumo.
- Mantenimiento de etiquetado de las ubicaciones del centro.
- Revisión y mantenimiento de las pistolas de radiofrecuencia para garantizar la realización del picking.

Ubicación: Pol. Ind. La Quinta P-5 Naves 1, Parcelas 3.3+3.2; Nave 2.1 y Nave 2.2, Parcelas 3.1+3.2; Cabanillas del Campo 19171 GUADALAJARA

AUXILIARA ADMINISTRATIVO/A:

Si estás buscando un equipo de personas en un área de operaciones y transporte, en el que puedas crecer profesionalmente y te sientas valorada o valorado, ¡has llegado al sitio adecuado! Formarás parte de un equipo de personas muy preparadas que no tienen miedo a los retos y a asumir responsabilidades.

Te desarrollarás en un contexto de grupo internacional, con equipos muy diversos y multiculturales, en el que trabajamos más de 4.000 personas en España en más de 50 localidades diferentes.

Funciones:

- Apoyo en la gestión administrativa y de RRHH del centro.
- Uso de herramientas como SAP y sistema de fichaje.

Ubicación: Pol. Ind. La Quinta P-5 Naves 1, Parcelas 3.3+3.2; Nave 2.1 y Nave 2.2, Parcelas 3.1+3.2; Cabanillas del Campo 19171 GUADALAJARA



ENTIDAD PARTICIPANTE

ING



CONTACTA

Web: <https://www.ing.es/>

Contacta: <https://www.ing.es/sobre-ing/trabaja-con-nosotros/ofertas-empleo>

Dirección: Calle Vía de los Poblados, 1F,
Madrid (28033).

SOBRE NOSOTROS

En ING España & Portugal somos un equipo de más de 1600 personas dedicadas a ayudar a nuestros clientes a construir un futuro mejor, proporcionándoles las herramientas necesarias para alcanzar sus metas. Como banco totalmente online, nos destacamos por nuestra tecnología, innovación, sencillez y transparencia, siendo pioneros en el uso de metodologías ágiles.

Aunque estamos ubicados en España, operamos en más de 40 países, lo que nos convierte en un banco verdaderamente internacional. Nos enorgullece contar con un equipo diverso y estamos comprometidos con una cultura de Diversidad, Inclusión y Pertenencia, fomentando la colaboración e innovación.

Externamente somos naranjas, pero internamente somos verdes, reflejando nuestro compromiso con la sostenibilidad. Estamos en un viaje hacia la sostenibilidad, no solo por nosotros, sino también para apoyar a nuestros amigos en su propio camino.

Nuestro ADN se basa en hacer que las cosas sucedan, ayudar a otros a tener éxito y estar siempre un paso adelante. Si te identificas con nuestra forma de ser y trabajar, ¡te esperamos!

ING



ENTIDAD PARTICIPANTE

ISGF



CONTACTA

Web: <https://www.google.com/search?client=firefox-b-e&q=ISGF>
Teléfono: 968.35.80.20
Dirección: C/Lezama n2. Segunda planta. 28034. Madrid

SOBRE NOSOTROS

ISGF, EL CONTACT CENTER MÁS HUMANO

Desde hace más de 25 años, trabajamos en proyectos de gestión de cobros, control y prevención del fraude, de retención de clientes y televenta.

Nuestros clientes encuentran en nuestra fusión de dedicación, talento y operaciones, todo ello con vocación de servicio-boutique, una oferta de contact center selecta, exclusiva y de calidad.

En ISGF sentimos un sano orgullo por gozar de la confianza de grandes empresas y de sus dirigentes. Generamos un impacto positivo en nuestros grupos de interés, haciendo mejores a nuestros clientes, al acercarles a sus públicos-objetivos y contribuir en el logro de una experiencia de cliente positiva que le genere valor para ellas y sus entornos; todo ello, con sentido humano.

Actuamos, sin perder de vista nuestro crecimiento como organización empresarial, en beneficio de la sociedad y de nuestros empleados, desarrollamos prácticas sostenibles y nos guiamos por valores humanos, compartidos por la sociedad en la que convivimos.

Como empresa especializada, basamos nuestros servicios en un compromiso con la excelencia y el objetivo común de hacer mejores a nuestros clientes, ofreciéndoles un outsourcing a la medida de sus necesidades, con altos estándares de calidad, un equipo humano cualificado y el mayor respaldo tecnológico

INFORMACIÓN SOBRE PERFILES BUSCADOS

- Fluidez verbal.
- Persona comunicativa, con actitud positiva y ganas de comenzar un proyecto laboral estable y con posibilidad de crecimiento en la empresa.



ACCIÓN COMPROMETIDA

**AHORA,
MÁS QUE NUNCA,
RESULTADOS.**

INTELIGENCIA
PERSONAS
DEDICACIÓN



ENTIDAD PARTICIPANTE

KIWOKO

KIWOKO
mundo animal

CONTACTA

Web: <https://www.kiwoko.com/>
Oficinas centrales: Avenida de Europa 8, Alcorcón.
Teléfono: 916 04 46 07

SOBRE NOSOTROS

Kiwoko es la cadena líder de tiendas de animales en España. En Kiwoko somos especialistas en todo tipo de animales y tenemos un equipo de más de 1.000 personas dedicadas a ayudar a mejorar la vida de todas las mascotas, pues un amante de los animales no es sólo un cliente, es un amigo. Para ayudarte a cuidar y disfrutar de tu mejor amigo contamos con las mejores ofertas del sector y con el personal más especializado.

INFORMACIÓN SOBRE PERFILES BUSCADOS

Vendedor/a tienda de mascotas

- Ofrecer a nuestros clientes un servicio y asesoramiento excepcional.
- Realización de labores de gestión para el logro de los objetivos.
- Potenciar las ventas de la tienda y alcanzar los objetivos marcados.
- Gestión de albaranes.
- Gestionar el stock

Especialista en peluquería

- Prestar servicios de peluquería.
- Asesorar al cliente según las necesidades de su animal de compañía
- Ofrecer en todo momento un servicio excelente a los animales de compañía y a sus dueños/as.

Subgerente tienda de animales

- Apoyo a Gerencia en la dirección, formación y motivación del equipo de personas.
- Contribuir a potenciar las ventas de la tienda y alcanzar los objetivos marcados

Especialistas
en darles todo



ENTIDAD PARTICIPANTE

LACERA



CONTACTA

www.lacera.es
Avda. Rey Juan Carlos I, 92, 94, 96
Oficina 4 - 4B
Edificio Argalia Business Center
28916 Leganés, Madrid
T. 910 59 42 00

SOBRE NOSOTROS

Grupo Lacera es una empresa especializada en la gestión de servicios integrales para empresas con una trayectoria de más de 40 años. Ofrecemos una amplia variedad de servicios diseñados para optimizar los entornos laborales de nuestros clientes: limpieza e higienización, mantenimiento de instalaciones, gestión de residuos, conserjería, servicios auxiliares, construcción, jardinería y sanidad ambiental.

Con más de 5.000 empleados y presencia en todo el territorio nacional, nuestro compromiso es garantizar la calidad, eficiencia y personalización en cada uno de nuestros servicios.

En Grupo Lacera, creemos firmemente en la inclusión laboral y en la creación de un entorno de trabajo diverso y equitativo; por ello contamos con Lacera Integra, nuestro Centro Especial de Empleo, a través del cual desarrollamos labores de externalización de servicios para empresas de todos los sectores. Su finalidad es favorecer la inclusión sociolaboral de personas con discapacidad, impulsando su integración en el mercado laboral fomentando la diversidad y ofreciendo oportunidades laborales inclusivas que valoran las habilidades y capacidades únicas de cada persona.

INFORMACIÓN SOBRE PERFILES BUSCADOS

- Personal de limpieza de interiores, oficinas y edificios administrativos
- Administración de Recursos Humanos
- Personal de Reclutamiento y Selección
- Personal Unidad de apoyo - Administración
- Encargado/a de servicios generales y servicios de limpieza

APOSTAMOS POR LA

INTE GRA CIÓN

PERSONAS
CAPACES
soluciones
INTELIGENTES



ENTIDAD PARTICIPANTE

LENER

lener

CONTACTA

lourdeshidalgo@lener.es
<https://www.lener.es/talento>

SOBRE NOSOTROS

Grupo Lener es una firma española de asesoramiento empresarial, fundada en 1982, que ha evolucionado para ofrecer soluciones jurídico-económicas al tejido industrial. Desde sus inicios, se ha centrado en la reestructuración empresarial, ampliando sus servicios en diversas áreas del Derecho de la Empresa. Actualmente, el grupo cuenta con más de 300 profesionales, incluidos abogados y economistas, y opera a nivel nacional e internacional desde sus sedes en Madrid, Barcelona, Oviedo, Valladolid, Vigo y Sevilla. El enfoque de Grupo Lener se basa en un conocimiento profundo de los sectores económicos en los que trabaja, lo que les permite crear oportunidades y ofrecer soluciones adaptadas a las necesidades de sus clientes. La especialización en áreas jurídicas específicas es fundamental para su organización, que está estructurada en equipos multidisciplinares. Esto garantiza una visión integral y un valor añadido en los servicios prestados. Además, la firma se caracteriza por una interlocución ágil y directa, gracias a una estructura plana que facilita la implicación activa de socios y asociados de alto nivel. Esta cercanía y compromiso son aspectos muy valorados por sus clientes, asegurando un acompañamiento cercano en la gestión de sus intereses.

INFORMACIÓN SOBRE PERFILES BUSCADOS

- Secretario/a: Proporcionar apoyo administrativo y de secretaría a la dirección y a otros departamentos, asegurando el funcionamiento eficiente de la oficina y la correcta gestión de la documentación.
- Administración de Documentos: Mantenimiento y archivo de documentos, gestión de bases de datos y apoyo en la elaboración de informes y presentaciones.
- Manejo de correos electrónicos y correspondencia física.
- Escanear, imprimir y encuadernar.

lener

ENTIDAD PARTICIPANTE

MITIE CENTRO ESPECIAL DE EMPLEO



CONTACTA

empleo.madridemitie.com

SOBRE NOSOTROS

El Grupo MITIE, líder en facility services en el Reino Unido y con una sólida presencia en España, destaca en servicios de seguridad, limpieza y servicios auxiliares. Las 24 horas del día, en cualquier lugar de España, ya sea en hospitales, aeropuertos, estaciones, centros comerciales, fábricas u oficinas, siempre hay un trabajador de MITIE brindando un servicio excepcional.

Comprometidos con la "Transformación de los Facilities", MITIE se esfuerza diariamente por ser un "empleador de preferencia", reconociendo a sus empleados como su mayor activo. Por ello, MITIE trabaja continuamente para crear un entorno laboral excelente donde cada persona pueda crecer y dar lo mejor de sí misma.

Basándonos en nuestros valores fundamentales, como la integridad, la confianza y la diversidad, promovemos una gestión empresarial responsable y creamos oportunidades de empleo para todos. Para ello, contamos con 8 Centros Especiales de Empleo y colaboramos con diversas entidades para fomentar la integración sociolaboral de personas en riesgo de exclusión.

Queremos que MITIE sea un lugar excepcional para trabajar, proporcionando estabilidad, flexibilidad y oportunidades de desarrollo profesional continuo. Buscamos personas comprometidas, entusiastas y dispuestas a construir un futuro mejor.

¡Envíanos tu candidatura y únete a un equipo extraordinario!

INFORMACIÓN SOBRE PERFILES BUSCADOS

- o Personal de Atención e Información al Pasajero Descripción: Buscamos personas proactivas y comunicativas que brinden información y asistencia a los pasajeros en estaciones, aeropuertos o terminales.
o Requisitos: Habilidades interpersonales, dominio de idiomas (preferentemente inglés), capacidad para trabajar bajo presión y conocimiento básico de atención al cliente.
- o Auxiliares de Atención a Personas con Movilidad Reducida Descripción: Se requieren personas comprometidas con la atención y asistencia de personas con movilidad reducida, garantizando su comodidad y seguridad durante su desplazamiento.
o Requisitos: Formación en atención a la diversidad, empatía, habilidades de comunicación y experiencia previa en el sector.
- o Atención al Cliente en Puntos de Información en Centros Comerciales Descripción: Se buscan personas dinámicas que ofrezcan un servicio al cliente excepcional, orientando a los visitantes y resolviendo dudas sobre los servicios del centro comercial.
o Requisitos: Habilidades de atención al cliente, conocimiento de la oferta del centro, y capacidad para trabajar en equipo.
- o Operarios de Limpieza Descripción: Necesitamos operarios responsables y organizados para mantener la limpieza y el orden en instalaciones diversas, asegurando un ambiente agradable para todos los usuarios.
o Requisitos: Experiencia en limpieza, atención al detalle, capacidad para trabajar en horarios flexibles y cumplimiento de normas de seguridad e higiene.



A MITIE COMPANY

ENTIDAD PARTICIPANTE

MOEVE



CONTACTA

<https://www.cepsa.com/es/>

SOBRE NOSOTROS

Somos una compañía internacional líder comprometida con la movilidad y la energía sostenibles con una sólida experiencia técnica.

Mubadala Investment Company y The Carlyle Group son nuestros accionistas y contamos con casi 90 años de experiencia. Esto nos ha llevado a ser una de las empresas líderes del sector energético en España y a desarrollar nuestras actividades en los 5 continentes.

La diversidad y la inclusión son elementos claves que garantizan nuestro éxito y sostenibilidad.

En Moeve promovemos un ambiente de trabajo en el que las personas se sientan valoradas, respetadas y aceptadas. Para nosotros todas las personas cuentan.

La diversidad fomenta la inclusión y esto nos hace más fuertes. Aumentamos la creatividad y la innovación con la generación de ideas y soluciones diversas. Para ello hemos incorporado políticas y acciones concretas para impulsarlas en todos los aspectos de la organización.

INFORMACIÓN SOBRE PERFILES BUSCADOS

En Moeve requerimos todo tipo de perfiles, con especial demanda hacia ingenierías y otras titulaciones universitarias superiores con alto nivel de inglés, siendo muy valorable otros idiomas.

Dentro de las ingenierías, priman las industriales, energéticas, químicas y perfiles especializados en renovables. En el resto de titulaciones universitarias, demandamos perfiles variados: desde dobles titulaciones como Administración de Empresas y Derecho hasta Químicas o Relaciones Internacionales. También demandamos otras titulaciones en el ámbito de ciencias y tecnología para participar en los proyectos de transformación digital de la compañía.

Por otro lado, desde Moeve, empresa filial de Moeve y líder en el sector de la movilidad y nuevo comercio, buscamos profesionales para incorporarse a nuestra red de estaciones de servicio, con bachillerato o ciclo formativo, así como disponibilidad para trabajar a turnos.



ENTIDAD PARTICIPANTE

NORTEMPO



CONTACTA

§Web: nortempo.com/fundacion

§Email:

mariajose.morales@fundacionnortempo.es

§ Teléfono: 679 943 337

§Nombre de la persona de contacto: María José Morales

§Dirección: C. de Edgar Neville, 25, Piso 1, Tetuán, 28020 Madrid

SOBRE NOSOTROS

En Fundación Nortempo desarrollamos proyectos y programas destinados a la formación y asesoramiento de personas en riesgo de exclusión social. El objetivo es mejorar su empleabilidad y facilitar su inserción en el mercado laboral.

Nuestro objetivo fundacional es la orientación, formación e inserción de personas con discapacidad, personas mayores de 45 años, mujeres con cargas familiares no compartidas, mujeres víctimas de violencia de género y de cualquier otro colectivo que tenga especial dificultad de acceso al empleo.

Estamos comprometidos con los principios del Pacto Mundial de las Naciones Unidas y su lucha por los derechos humanos, el trabajo, el medioambiente y contra la corrupción.

Con nuestras actividades, en Fundación Nortempo, contribuimos de manera directa en los siguientes Objetivos de Desarrollo Sostenible (ODS):

- ODS1: fin de la pobreza.
- ODS4: garantizar una educación inclusiva, equitativa y de calidad, y promover oportunidades de aprendizaje durante toda la vida para todas las personas.
- ODS5: lograr la igualdad entre los géneros y empoderar a todas las mujeres y las niñas.
- ODS8: promover el crecimiento económico sostenido, inclusivo y sostenible, el empleo pleno y productivo, y el trabajo decente para todas las personas.

INFORMACIÓN SOBRE PERFILES BUSCADOS

Con titulación requerida:

- Sociosanitarios. Grado medio o certificado de profesionalidad correspondiente.
- Técnico/a de atención a personas en situación de dependencia.
- Visitadores/as médicos. Titulación en Farmacia, Biología o similar.
- IT. Titulación correspondiente según especialidad (programación, sistemas microinformáticos).
- Administrativos/as. Ciclo formativo de Grado medio y superior o equivalente.
- Soldadura, Tuberos/as, Caldereros/as.

·Sin titulación específica:

- Logística. Operarios/as de almacén, carretilleros/as, preparación de pedidos.
- Sector industrial/alimentación: operarios/as de final de línea de producción, trabajos de manipulado.
- Telemarketing. Teleoperadores/as.
- Limpieza. Operarios/as de limpieza, Camareras/os de piso.
- Control de accesos, Conserje, Auxiliar de información.

“Encara la búsqueda de empleo con la misma dedicación que si fuera un trabajo: planifica tu ruta, establece un horario y síguelo con determinación. Sé constante, comprométete contigo mismo/a y refleja tu entusiasmo por trabajar. No olvides preparar y practicar tus entrevistas”. Fundación Nortempo



Nos mueves Tú.

Tus ganas. Tu capacidad. Tu forma de entender que todo lo que merece la pena se consigue con esfuerzo.
Eso es lo que nos mueve.

Nortempo
fundación

ENTIDAD PARTICIPANTE

ONET CONTIGO CEE



CONTACTA

Calle Santa Leonor, 65, edificio G, 2ª planta.
28037 Madrid
www.onet.es
Tlf: 656.47.35.87

SOBRE NOSOTROS

El CEE Onet Contigo S.L nace con el propósito de crear un entorno mejor para todos, promoviendo la plena inclusión de las personas con discapacidad y contribuyendo de esta forma, al bienestar de la sociedad. Nuestro objetivo principal es favorecer la incorporación laboral de las personas con discapacidad a través de empleos decentes y dignos, que permitan a las empresas y organizaciones con las que colaboramos, crecer en inclusión y a las personas con discapacidad desarrollar sus proyectos profesionales en entornos en los que su participación es considerada como un elemento de valor. Para ello, actualmente, proporcionamos servicios personalizados de limpieza para que tu empresa pueda centrarse totalmente en su actividad principal y cumplir sus objetivos.

¿Qué ofrecemos?

Ofrecemos pautas claras para gestionar la diversidad en las organizaciones a fin de que estas puedan alcanzar las mayores cotas de inclusión. Potenciamos, desde la diversidad e inclusión, la empleabilidad de las personas con discapacidad orientando la contratación de las mismas como una oportunidad.

¿Cómo lo hacemos?

Reconociendo la discapacidad como una particularidad en la vida de las personas que genera diversidad social y no como una connotación limitante de sus habilidades. Para ello se requiere del compromiso de la sociedad en la inclusión de las personas con discapacidad, evitando perjuicios, estereotipos y enfoques sobreprotectores en los que solemos caer cuando hablamos de discapacidad.

INFORMACIÓN SOBRE PERFILES BUSCADOS

Desde Onet Contigo CEE S.L, buscamos personas para las que su discapacidad no suponga un obstáculo a la hora de ocupar un puesto de trabajo, sino que tengan ilusión, proactividad y ganas de aprender y de crecer profesionalmente.

Ofrecemos puestos de limpieza profesional, por prácticamente toda la Comunidad de Madrid y en diferentes contextos (desde oficinas hasta naves industriales).

Las funciones a realizar son: tareas de fregado, desempolvado y barrido de suelos, techos, paredes, mobiliario, cristalerías, puertas y ventanas desde el interior de los mismos.

Para realizar estas funciones, los candidatos a nuestras ofertas tienen que tener capacidad de seguir instrucciones, trabajar de manera autónoma, agacharse o levantar cosas, ser organizado y tener una actitud positiva.

Se valorará, muy positivamente, la experiencia en el sector.

Se requiere:

- Estudios mínimos: Estudios primarios completos
- Residencia cercana al puesto de trabajo
- Discapacidad del 33% o superior o IPT

Se ofrece:

- Contratos temporales con opción a indefinidos
- Jornadas parciales y/o completas
- Salario: según convenio de limpieza de edificios de la C. de Madrid (17.297,15€/año)



ENTIDAD PARTICIPANTE

OPENBANK



CONTACTA

Web: <https://www.openbank.es/ofertas-empleo>

Teléfono: 660202853

Contacto:

rocio.gonzalezmaza@gruposantander.com

(para perfiles tech)

maria.poyatos@gruposantander.com

(para perfiles Business & support)

SOBRE NOSOTROS

Join Openbank, the 100% digital bank of the Santander Group, where innovation meets opportunity! With over 2 million customers across Spain, Germany, the Netherlands, Portugal, we're leading the way in digital banking. From loans and mortgages to a cutting-edge, fully automated investment platform, our products are transforming the industry.

At Openbank, we pride ourselves on simplicity, agility, and security, earning us the title of the most recommended Spanish bank among our customers. Technology is in our DNA and we are constantly developing new digital solutions and products. And we're not stopping there! At Openbank we are proud to be a bank that is gaining more and more international presence, we have just landed in the United States! And with plans to launch in Mexico.

If you're passionate about digital innovation, eager to make an impact, and ready to be part of a dynamic and forward-thinking company, then we want to hear from you! Join us and be part of our journey to redefine banking for the digital age!

INFORMACIÓN SOBRE PERFILES BUSCADOS

- **Negocio y soporte:** (Finanzas, legal, cumplimiento, marketing, producto, desarrollo de negocio, data Science, Analytics & UXUI, proyectos internacionales, PMOS)
- **Tecnología:** (desarrolladores back (Java), front (React), Big Data (Scala, Spark), IOS (Swift), Android (Kotlin) y Arquitectura), operaciones y ciberseguridad. Por ello buscamos tanto perfiles que vengan de negocio, ADE o similares, como perfiles con base técnica y/o carreras STEM. *importante mínimo nivel de inglés B2*

Openbank

openbank.es

SOMOS DIFERENTES PORQUE AQUÍ TODOS SOMOS IGUALES

Ayúdanos a seguir construyendo un futuro inclusivo y digital



By Santander

ENTIDAD PARTICIPANTE

GRUPO OSGA



CONTACTA

www.grupoosga.com
Calle de Medea 4, 4ºB, 28037 Madrid
Metro L5 Suanzes
Persona de contacto: M Nieves García González
Teléfono de contacto: 673 832 884
Dirección de correo electrónico:
nieves.garcia@grupoosga.com

SOBRE NOSOTROS

Grupo Osga es un grupo empresarial que comprende empresas todo el territorio nacional, ofreciendo una amplia gama de servicios y soluciones adaptadas a las necesidades de cada cliente. Nuestros servicios incluyen la limpieza y el mantenimiento de instalaciones, el manipulado, los servicios auxiliares, la jardinería, los servicios de información y el control de accesos.

Además de la calidad, la eficacia y la rapidez de respuesta, una de las principales señas de identidad del Grupo Osga, es el firme compromiso con la promoción laboral de las personas con discapacidad, a las que ofrece oportunidades de trabajo y acompaña en su desarrollo profesional en entornos inclusivos. En este sentido, la diversidad, la igualdad y la estabilidad laboral caracterizan nuestras plantillas. De nuestros más de 4.200 trabajadores, un 42% son personas con discapacidad, un 71% son mujeres, el 70% son mayores de 45 años, y el 85% cuentan con una contratación estable.

La excelencia y la calidad exigen la capacitación y acompañamiento de nuestros trabajadores, a cuya disposición ponemos una amplia oferta formativa y unos servicios de ajuste personal y social, que, entre los trabajadores con discapacidad, ayudan al desarrollo de unas competencias y habilidades que favorecen su acceso a la empresa ordinaria.

INFORMACIÓN SOBRE PERFILES BUSCADOS

GRUPO OSGA aboga por favorecer la inserción y contratación de personas con discapacidad igual o superior al 33%, Trabajando en la consecución de objetivos en pro de la estabilidad laboral y personal de las mismas, así como del tránsito a la empresa ordinaria.

Asimismo, como grupo de empresas ofrecemos oportunidades laborales al conjunto de la población que lo requiera y su perfil se adecue a nuestras ofertas.

*Somos personas
que integran personas*

SER VI CIOS

SERVICIOS AUXILIARES ·
LIMPIEZA ·
SUMINISTROS INDUSTRIALES ·
SERVICIO DE INFORMACIÓN ·
JARDINERÍA ·
MANIPULADOS ·
CONTROL DE ACCESOS ·
SERVICIOS DE LOGÍSTICA ·
CONSTRUCCIÓN EFÍMERA ·
RECEPCIONISTAS ·



90%
contratación
indefinida

Más de
4.200
colaboradores

71%
de mujeres
en plantilla

54%
de plantilla
con discapacidad

300
ofertas de empleo
abiertas

Desarrollo
geográfico nacional
con **20 Oficinas**



www.grupoosga.com

☎ 910 885 889



Fundación Osga
Reintegra
Por la
integración
laboral

PAGE PERSONNEL

PagePersonnel

CONTACTA

www.pagepersonnel.es

info@pagepersonnel.es

SOBRE NOSOTROS

En Page Personnel, transformamos la vida de miles de personas ofreciendo un servicio excepcional tanto a profesionales en búsqueda de empleo como a empresas que buscan el mejor talento para sus equipos.

A medida que avanzas en tu carrera, es fundamental contar con una consultora de selección que comprenda tu sector y área de especialización. Con Page Personnel, puedes tener la tranquilidad de saber que durante décadas hemos apoyado a nuestros candidatos y clientes. Nuestros consultores están especializados en sus respectivas áreas y creemos firmemente en la importancia de incluir perfiles con certificado de discapacidad en los equipos de trabajo, ayudando así a las empresas a evolucionar y a avanzar como sociedad.

¿Aún no nos has enviado tu CV? Esta es tu oportunidad para dar el salto en tu carrera y encontrar un trabajo donde puedas sentirte realizado.

¡Te deseamos mucho éxito en tu búsqueda de empleo!

INFORMACIÓN SOBRE PERFILES BUSCADOS

Perfiles cualificados con certificado de discapacidad para todas las áreas y sectores.

Consultar todas las ofertas en la web:

<https://www.pagepersonnel.es/jobs/discapacidad>

¿BUSCAS UNA NUEVA OPORTUNIDAD LABORAL?

SÍ

NO



Impulsa tu
carrera profesional
con Page Personnel

¡ENVÍA
TU CV!



ENTIDAD PARTICIPANTE

PFIZER



Breakthroughs that change patients' lives®

CONTACTA

- <https://www.pfizer.es/>
- <https://pfizer.wdl.myworkdayjobs.com/es/PfizerCareers>

SOBRE NOSOTROS

Pfizer es una compañía estadounidense dedicada a la fabricación y comercialización de productos farmacéuticos fundada en 1849.

Actualmente somos una de las empresas más grandes del sector, globalmente distribuimos nuestros productos en más de 125 países y tenemos 39 fábricas. En España estamos presentes desde 1952, actualmente empleamos más de 1100 personas y tenemos nuestras oficinas centrales en Alcobendas una planta de producción biotecnológica en San Sebastián de los Reyes. Distribuimos en España 130 medicamentos diferentes. Centramos nuestros esfuerzos en el descubrimiento, desarrollo y comercialización de medicamentos en diferentes áreas como Antiinfecciosos, Enfermedades Raras, Inflamación e Inmunología, Medicina Interna, Oncología y Vacunas.

En Pfizer sabemos que la confianza lo es todo, que la ciencia ganará, que la disrupción exige innovación, que el tiempo es vida, y que la ejecución hace la diferencia. Vemos cada incorporación como una oportunidad de mejorar y aprender, por ello generamos y mantenemos un entorno laboral atractivo e inclusivo que recompensa el desempeño y el liderazgo, y empodera para dar lo mejor de sí.

Os invitamos a colaborar con nosotros en nuestro objetivo de innovar para mejorar significativamente la vida de nuestros pacientes, y a vivir nuestros valores: Coraje, Excelencia, Equidad y Alegría.

INFORMACIÓN SOBRE PERFILES BUSCADOS

- **Profesionales de Ciencias de la Salud:** Titulados/as universitarios/as. Positivo Doctorado o Máster.
- **Profesionales del Marketing y las Ventas:** Titulados/as universitarios/as.
- **Profesionales Tecnológicos:** (Formación complementaria o experiencia en Data Science o Supply Chain.)
- **Especialistas en SAP, Programadores, Analistas de Negocio**
- **Profesionales de la Administración y Secretariado:** Formación Profesional de Grado Medio o Superior, y/o experiencia asimilable en el ámbito de la Administración y Finanzas, o Secretariado.
- **Profesionales de la Producción y el Empaquetado** (a turnos): Formación Profesional de Grado Medio o Superior relacionados con la Producción Farmacéutica, o experiencia previa en producción en fábricas.
- **Títulos Universitarios en ramas de Ciencias de la Salud** como Química, Farmacia o Biología, o en ramas técnicas como la Ingeniería Química o la Ingeniería Industrial.
- **Profesionales del Mantenimiento Electromecánico** (a turnos): Formación Profesional de Grado Medio o Superior.
- **Profesionales del Control de Calidad** (a turnos): Titulados/as universitarios/as en Ciencias de la Salud, y Formación Profesional de Grado Superior de la rama de laboratorios (análisis microbiológicos y químicos)



La **diversidad**
es el motor de
la **innovación**

ENTIDAD PARTICIPANTE

PRIMARK

PRIMARK®

CONTACTA

<https://corporate.primark.com/es-es>
es.empleos.primark.com/retail

SOBRE NOSOTROS

Primark, empresa del sector textil fundada en 1969 en Dublín, cuenta con más de 450 tiendas en Europa y Estados Unidos. Primark da empleo a más de 70.000 personas y cuenta con más de 1.5 millones de metros cuadrados de superficie de venta. En España, tenemos 64 tiendas repartidas por todo el territorio nacional, y abriremos nuevas tiendas próximamente y durante el año 2025.

El amplio formato de nuestras tiendas recoge diferentes secciones desde mujer o niño/a hasta calzado, hogar y cosmética. La marca Primark ha desarrollado una sólida propuesta de valor para los/as consumidores/as que se recoge en el mensaje "Love the feeling", que viene a comunicar a su público objetivo su oferta de valor de forma clara.

Si quieres marcar la diferencia en el mundo del retail, únete a Primark. Como retailer global líder en nuestro sector tenemos como objetivo ofrecer al mundo productos de moda divertidos, prácticos y a la moda a precios asequibles. Eso es lo que les gusta a nuestros/as empleados/as de trabajar en la compañía, pero también les apasionan nuestros valores, el apoyo y formación constante que reciben y la pasión que compartimos todos los equipos. En Primark, tu progreso no tiene barreras.

INFORMACIÓN SOBRE PERFILES BUSCADOS

Buscamos todo tipo de perfiles para incorporarse a nuestros equipos, tanto en tienda como dependiente/a o manager, como en Oficinas Centrales.

Posiciones:

- Retail Assistant - Dependiente/a
- Managers Comerciales
- Profesionales de Recursos Humanos y Visual Merchandising
- Prácticas para graduados/as

En cuanto a las titulaciones requeridas, varían desde la ESO a estudios universitarios relacionados con comercio o recursos humanos (entre otros).

PORQUE
TU
PUEDES
INSPIRAR
CRECE A TU MANERA

PRIMARK®



Al igual que nuestra moda, nuestra cultura se adapta a cada persona. Nos esforzamos por crear un lugar de trabajo inclusivo y diverso donde las personas puedan ser ellas mismas, tener las mismas oportunidades y prosperar juntas.

Escanea el QR y descubre más.

es.empleos.primark.com/retail



ENTIDAD PARTICIPANTE

RANSTAD FUNDACIÓN

randstad
fundación.

CONTACTA

Telefono HUB: 914 90 62 88
C. de Raimundo Fernández Villaverde, 57 Bis, Tetuán,
28003 Madrid
fundacion@fundacionrandstad.es

SOBRE NOSOTROS

En Fundación Randstad entendemos que solo a través del empleo podemos lograr la inclusión real de las personas con discapacidad.

Mediante el desarrollo de actividades de formación, investigación, transferencia y difusión buscamos fomentar la integración en el entorno laboral de las personas con discapacidad en igualdad de oportunidades.

Este año cumplimos 20 años trabajando por conseguir la igualdad de oportunidades en el empleo para las personas con discapacidad. Actualmente se desarrolla la empleabilidad de este colectivo, mediante formaciones, itinerarios de inserción sociolaboral, y también a través del trabajo conjunto con empresas a las que ayuda a desarrollar planes de integración y proyectos de diversidad corporativa.

Hemos atendido a casi 50.000 personas, formado a más de 19.000 personas y hemos integrado a casi a 19.000 personas.

En 2023 nuestro ecosistema colaborativo creció con 2.094 empresas que integran, 198 empresas colaboradoras, 1.033 voluntarios y 180 entidades sociales colaboradoras.

Contamos con nuestro HUB de Innovación Social, 100% accesible, para poner la tecnología a disposición de las personas con discapacidad, referente de empleo y discapacidad. Espacio experiencial y colaborativo abre las puertas a empresas, entidades y sociedad para la formación, sensibilización e integración de las personas con discapacidad.

INFORMACIÓN SOBRE PERFILES BUSCADOS

- Personal de limpieza aeropuerto de Madrid en horario de 5.30 a 10.30 de Lunes a Domingo para tareas de limpieza de aviones e instalaciones.
- Teleoperadores/as para importante empresa del sector seguridad en Madrid, se encargarán de recepción y emisión de llamadas, imprescindible buen manejo paquete office y habilidad en grabación de datos.
- Auxiliar administrativo/as para entidad bancaria, tareas de gestión de proveedores, registro de documentación, agenda y tareas administrativas.
- Sales Assistant, para importante entidad bancaria, se encargará de la atención al público dentro del banco, apoyo a clientes para el uso de las gestiones a través de la aplicación web y derivación según necesidades del cliente.
- Mozos/as de almacén para empresa de sector logístico, imprescindible coger peso, manejo de carretilla elevadora y valorable carnet de carretillero.
- Técnico/a de IT especialista en Ciberseguridad, imprescindible FP o similar, y conocimientos sobre ciberseguridad para importante empresa del sector de telecomunicaciones.

20 años ayudando a las personas con discapacidad.

En Fundación Randstad trabajamos desde hace más de 20 años con empresas, entidades sociales y la administración pública para ayudar a miles de personas con discapacidad a integrarse en el mercado laboral y desarrollar su carrera profesional.



randstad
fundación.

conócenos



ENTIDAD PARTICIPANTE

SAMSIK SOCIAL



CONTACTA

social@samsic.es

660.730. 957

Dirección: Calle Josefa Valcárcel 3 Edificio ARA,
28027 Madrid

www.samsic.es

SOBRE NOSOTROS

Samsic Social centro especial de empleo es una empresa que pertenece a Samsic Iberia, multinacional de servicios.

El Centro Especial de Empleo de SAMSIK cumple una importante misión social, en la medida en que ofrece a las personas con discapacidad una posibilidad para iniciarse profesionalmente, adquiriendo las habilidades y competencias esenciales para competir en el mercado ordinario.

Trabajamos por la inclusión sociolaboral de las personas con discapacidad en el mercado ordinario. Nos definimos como empresa de oportunidades a este colectivo para introducirse en el mundo laboral.

INFORMACIÓN SOBRE PERFILES BUSCADOS

- Servicios de limpieza
- Servicios de Auxiliares
- Recepciones
- Facility services
- Mantenimientos



SAMSIK
Social

ENTIDAD PARTICIPANTE



SERINGLOBAL



CONTACTA

Web: www.seringlobal.com
Teléfono: 91 110 81 05
Móvil: 636 123 913
Dirección: Av. del Llano Castellano, 13, planta 2ª,
Fuencarral-El Pardo, 28034 Madrid

SOBRE NOSOTROS

SERINGLOBAL compañía especializada en la gestión de servicios auxiliares y la integración de personas, con más de 10 años de experiencia y 8 delegaciones en todo el territorio nacional. Aportamos soluciones a nuestros clientes en servicios que no constituyan su actividad principal, sumando valor añadido.

La clave de nuestro éxito radica en la implicación en cada proyecto, el conocimiento de las necesidades de nuestros clientes, la selección, formación y supervisión de nuestro equipo humano. En nuestro Centro Especial de Empleo trabajamos para promover la integración sociolaboral de personas con discapacidad, junto a empresas privadas y organismos públicos que también se muestran comprometidos con la igualdad de oportunidades, pudiendo cumplir la LGD.

INFORMACIÓN SOBRE PERFILES BUSCADOS

- **Perfil Profesional 1:** Operario Manipulador a jornada completa/parcial, en turno de mañana y tarde, para la recogida de herramientas de compra, reposición, clasificación y colocación de mercancía.
- **Perfil Profesional 2:** Operario de Limpieza a jornada completa/parcial en turnos de mañana y de tarde para limpieza de mantenimiento, limpieza de obra, cristales, limpieza de office, limpieza de baños.

Servicio e Integración
Nuestra vocación



Servicios Atención al Público
Servicios Auxiliares
Servicios de Limpieza y Mantenimiento



ESPECIALISTAS EN SERVICIOS

Limpieza
Mantenimiento
Conserjería
Recepción
Atención Telefónica
Servicios Auxiliares:

- Logística
- Hostelería
- Manipulados
- Jardinería

SERINGLOBAL compañía especializada en la gestión de servicios auxiliares y la integración de personas, con más de 10 años de experiencia y 8 delegaciones en todo el territorio nacional.

Aportamos soluciones a nuestros clientes en servicios que no constituyan su actividad principal, sumando valor añadido. La clave de nuestro éxito radica en la implicación en cada proyecto, el conocimiento de las necesidades de nuestros clientes, la selección, formación y supervisión de nuestro equipo humano.



www.seringlobal.es



ENTIDAD PARTICIPANTE

SOPRA STERIA



CONTACTA

Web: <https://www.soprasteria.es>

Mail: seleccion@soprasteria.com

Persona de contacto: Marie Lazinier

SOBRE NOSOTROS

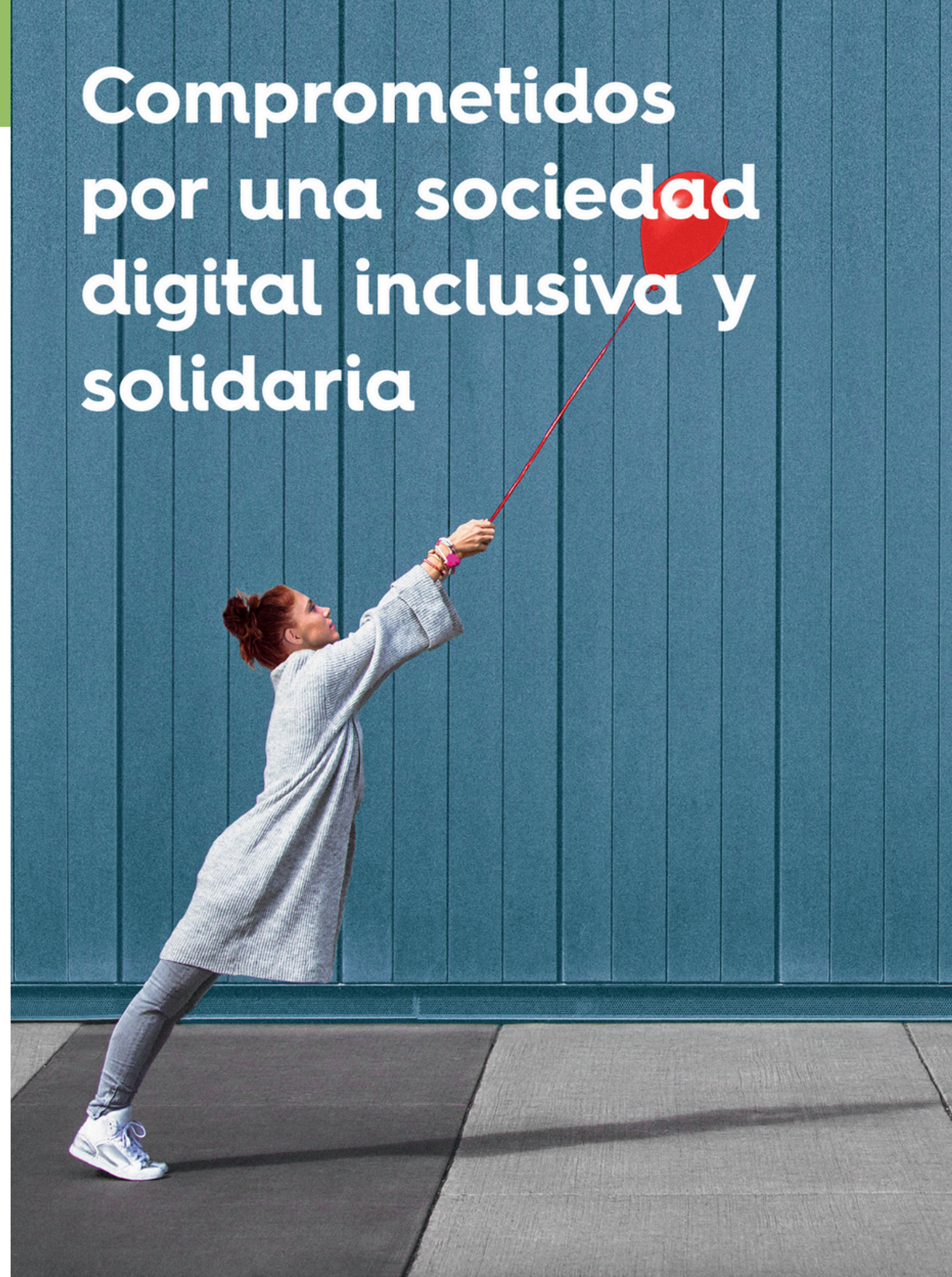
Sopra Steria, una de las principales empresas tecnológicas de Europa, con 52.000 empleados en casi 30 países, es reconocida por su consultoría, servicios digitales y desarrollo de software. Ayuda a sus clientes a impulsar su transformación digital y obtener beneficios tangibles y sostenibles. Ofrece soluciones integrales para hacer que las grandes empresas y organizaciones sean más competitivas al combinar un profundo conocimiento sobre una amplia gama de sectores empresariales y tecnologías innovadoras, con un enfoque totalmente colaborativo. Sopra Steria coloca al ser humano en el centro de su acción y se compromete con sus clientes a aprovechar al máximo sus capacidades digitales para construir un futuro positivo. En 2023, el Grupo generó unos ingresos de 5.800 millones de euros.

En España, Sopra Steria está presente desde el año 2000 y cuenta con 4.300 profesionales distribuidos en sus 12 delegaciones. Dispone de una completa oferta de soluciones y servicios para los sectores de Banca y Seguros, Administraciones Públicas, Transporte, Retail, Gestión de Infraestructuras y Aerolínea, Telco, Utilities y Energía. Entre sus clientes se encuentran gran parte de las empresas del Ibex 35, que han abordado diferentes programas de transformación y optimización del uso de la tecnología digital.

INFORMACIÓN SOBRE PERFILES BUSCADOS

- Perfil profesional 1: Sin experiencia: Recién titulados en carreras técnicas que quieran desarrollar su futuro profesional en el mundo IT, en proyectos innovadores y con largo recorrido. Se valora positivamente el dominio de idiomas, tanto inglés como francés.
- Perfil profesional 2: Con experiencia: Personas con experiencia en proyectos IT, tanto en proyectos de Consultoría, Integración de Sistemas, Edición de Software y Business Process Services. Se valora positivamente el dominio de idiomas, tanto inglés como francés.

Comprometidos por una sociedad digital inclusiva y solidaria



ENTIDAD PARTICIPANTE

STEF



CONTACTA

<https://www.stef.es/>
Inés Ribó - ines.ribo@stef.com

SOBRE NOSOTROS

STEF es un pure player en la cadena de suministro alimentaria. Nuestra misión es garantizar que las personas tengan los alimentos que necesitan, donde los necesitan. Asumimos esta gran responsabilidad que se fundamenta en una sólida historia de más de 100 años. Hoy en día STEF reúne una experiencia inigualable que lo convierte en el líder europeo de los servicios de transporte y logística a temperatura controlada (de -25°C a +15°C). Junto a nuestros clientes de la industria, la distribución y la restauración, trabajamos para desarrollar una cadena de suministro cada vez más ágil y conectada en respuesta a los cambios en los hábitos de consumo y a la transformación de los canales de distribución, desde el comercio de proximidad hasta las grandes superficies y el comercio electrónico. Desarrollamos nuestras actividades de transporte, logística y acondicionamiento industrial conciliando los aspectos medioambientales, sociales y corporativos. Esto se refleja en nuestra iniciativa climática Moving Green, que promueve la movilidad sostenible y una producción de frío más responsable. STEF cuenta con 22 000 colaboradores y 270 plataformas en 8 países europeos. En 2023, el Grupo obtuvo una cifra de negocio de 4.442 M€

INFORMACIÓN SOBRE PERFILES BUSCADOS

Buscamos perfiles para incorporarse en las áreas de Administración y de Operaciones (Preparación de Pedidos).

- Recibir la información de los pedidos realizados por el cliente.
- Revisar la documentación de la recepción de mercancía.
- Garantizar la calidad y la cantidad de los palés preparados: montaje eficaz, respeto de los volúmenes, de las referencias de los productos y de los plazos.
- Respetar la normativa de seguridad, salud e higiene vigente.

¿Qué buscamos?

- Experiencia administración y/o preparación de pedidos en almacén
- Tolerancia al frío (trabajo en ambiente a temperatura controlada)
- Carnet de transpaleta eléctrica (para las posiciones de preparación)
- Capacidad para manejo de cargas pesadas (para las posiciones de preparación)
- Disponibilidad para horarios rotativos en diferentes turnos de trabajo
- Conocimientos informáticos - Office/Excel (para las posiciones de administración)
- Valorable disponer de coche propio ya que el acceso en transporte público no es fácil.



Que a una empresa le importen las personas con discapacidad, ¿te parece positivo?
¡Pues vente a STEF! Todos los equipos STEF se esfuerzan en integrar, acompañar y sensibilizar a la gente sobre la discapacidad, y lo convierten en una cuestión del día a día.
¡Por eso está muy bien trabajar en STEF!



ENTIDAD PARTICIPANTE

TIENDANIMAL



CONTACTA

Web: <https://www.tiendanimal.es/>

Contacto: 916 04 46 07

Dirección: Cesar Vallejo 24, cp 29004, Málaga

SOBRE NOSOTROS

Somos la tienda online de productos para mascotas número uno en España. Aquí podrás encontrar todo lo que necesites para tu mascota. Disponemos de más de 30.000 productos pensados para que disfruten ellos y tú te los lleves siempre al mejor precio. ¡Llevamos más de 15 años ayudándote a cuidar de tus mascotas!

Comenzamos en 2006 nuestro proyecto web con la premisa de mejorar la experiencia de compra online y ayudar a nuestros clientes a disfrutar al máximo de sus mascotas. Nuestro éxito se basa en ofrecerte siempre los productos de calidad que necesitas sin importar su ubicación geográfica en un plazo de tiempo récord. Sabemos que lo necesitas y lo quieres cuanto antes.

INFORMACIÓN SOBRE PERFILES BUSCADOS

ESPECIALISTA EN PELUQUERIA CANINA

- Prestar servicios de peluquería, asesorando al cliente según las necesidades de su animal de compañía.
- Ofrecer en todo momento un servicio excelente a los animales de compañía y a sus dueños/as.

ESPECIALISTA EN ANIMALES DE COMPAÑÍA

- Asesorar al cliente según las necesidades de su animal de compañía.
- Ofreciendo en todo momento un servicio excelente para generar una experiencia de compra positiva. Asegurar el buen funcionamiento y mantenimiento de la sala de ventas para que los/as clientes y sus animales de compañía puedan disfrutar de una experiencia de compra completa.

100% compromiso con ellos



ENTIDAD PARTICIPANTE

TRIANGLECEE



CONTACTA

Web: www.trianglecee.org
Mail: seleccion@trianglecee.org
Tel: 91 378 80 33

SOBRE NOSOTROS

Somos un Centro Especial de Empleo dedicado a la externalización de servicios. Nuestra principal misión es la de facilitar a las personas con discapacidad un trabajo productivo y remunerado.

Contamos con un programa de medidas de ajuste formado por un equipo interdisciplinar orientado a conseguir el éxito de nuestro proyecto. Entre otras acciones, el equipo se encarga de evaluar la adecuación del trabajador al puesto, prestar seguimiento y apoyo individualizado, todo ello para detectar aquellos aspectos de mejora necesarios para la integración labora.

INFORMACIÓN SOBRE PERFILES BUSCADOS

- Control de accesos/consejería
- Recepción
- Auxiliar administrativo
- Auxiliar de información y de sala
- Teleoperadoras/es
- Conductores y mueve coches



Trabajamos para la inserción sociolaboral de las personas con discapacidad.



ENTIDAD PARTICIPANTE

TRIGO



CONTACTA

Webs: <https://www.trigo-group.com/es>
<https://cee-trigo.com/>
Email: ceemadrid@trigo-group.com
Teléfono de contacto: 682499847

SOBRE NOSOTROS

En TRIGO GROUP, somos especialistas en garantizar que cada método de transporte cumpla con los más altos estándares de calidad y seguridad, permitiendo a las personas viajar con total tranquilidad y confianza. Con 14 años de experiencia en España y Portugal, somos partner de confianza en los procesos de calidad de fabricantes y proveedores de automoción, así como en toda la cadena de suministro (logística y servicios). Nuestros equipos, representan día a día los valores de TRIGO: Excelencia, Orientación al Cliente, Espíritu de Equipo e Iniciativa, trabajando siempre de manera proactiva para prevenir errores de calidad. Creemos firmemente que el aprendizaje y desarrollo son clave para enfrentar los retos actuales y futuros de la industria. Con equipos multidisciplinares y comprometidos, la diversidad, forma parte de nuestro ADN. En la Comunidad de Madrid, contamos con un Centro Especial de Empleo donde más del 90% son personas con discapacidad. A través de este centro, no solo cumplimos con nuestra responsabilidad social, sino que fortalecemos nuestra cultura organizacional, demostrando que inclusión y calidad pueden ir de la mano.

INFORMACIÓN SOBRE PERFILES BUSCADOS

- **Verificador/a:** asegurar el control y la selección de diferentes tipos de piezas, realizando inspecciones meticulosas y registrando los defectos.
- **Carretillero/a:** funciones de mantenimiento, almacenaje, reposición y abastecimiento de productos con carretilla frontal en las líneas de montaje o bien en el almacén.
- **Mozo/a de almacén:** es responsable de la organización y el almacenamiento de productos. Así como la carga/descarga de mercancías y gestión de stock.
- **Personal de limpieza:** llevar a cabo las tareas de limpieza, almacenaje y suministro de las zonas asignadas. Mantenimiento la higiene y presentación de las instalaciones, garantizando un ambiente seguro y agradable para todos/as.
- **Personal de administración:** se encarga de gestionar recursos, coordinar tareas, manejar la contabilidad y asegurar una comunicación fluida entre departamentos para garantizar el funcionamiento eficiente de nuestros clientes.
- **Técnico/a de calidad:** gestión y control de la calidad de los productos, gestionando incidencias y el rechazo de piezas.
- **Team Leader:** es responsable de coordinar las actividades del centro, gestionar equipos y asegurando el buen desarrollo del servicio para el cliente.



ENTIDAD PARTICIPANTE

UGT MADRID



CONTACTA

web de la empresa: <https://madridugt.org/>

SOBRE NOSOTROS

Desde UGT, tenemos el firme propósito de lograr una sociedad inclusiva, que aspire al pleno empleo de todas las personas que quieran de trabajar. Esta situación, nos interpela a adquirir un compromiso con la discapacidad, promoviendo el respeto, la igualdad de oportunidades laborales y la no discriminación en el empleo.

Debemos tener presente, que el acceso al empleo es una cuestión de derechos humanos y un factor clave de participación e inclusión social, especialmente necesario para el desarrollo personal y profesional para las personas con discapacidad.

No se puede conseguir la inclusión social y laboral de las personas con discapacidad si no se garantizan sus derechos y es justamente, a la defensa de su ejercicio, hacia donde se dirige nuestra acción sindical.

En UGT Madrid encontrarás apoyo, formación e información sobre temas laborales y sociales que pueden ayudarte a encontrar un puesto de trabajo o aclarar aquellas dudas que te surjan sobre el día a día.



ENTIDAD PARTICIPANTE

VALORIZA



CONTACTA

Web: <https://www.valorizasm.com/es/>
Razón social: VALORIZA SERVICIOS AMBIENTALES S.A
Dirección: C/Condesa de Venadito 5. Planta 1º. 28027. Madrid
Teléfono: 91 443 42 00
Persona de contacto: Loli Hernández Delgado Cargo: Técnico de RRHH
Email de contacto: Lhernandezdevalorizasm.com

SOBRE NOSOTROS

En Valoriza respondemos al compromiso de la sociedad para alcanzar un desarrollo sostenible y mitigar los efectos del cambio climático, aportando a todos nuestros servicios soluciones eficientes que guardan siempre un equilibrio económico, técnico y medioambiental. Gestionamos con una extraordinaria especialización distintos servicios en la cadena de reciclaje de los residuos como son la recogida, el tratamiento y la gestión de los mismos. Además, trabajamos con las ciudades gestionando su limpieza viaria, su movilidad, su infraestructura urbana y el cuidado de sus zonas verdes.

INFORMACIÓN SOBRE PERFILES BUSCADOS

- Aux. administrativo/a departamento de contabilidad y finanzas
- Técnico/a contable
- Técnico/a de proyectos
- Técnico/a de servicios urbanos
- Técnico/a de producción
- Operario/a de limpieza
- Mecánico automoción
- Operario/a de producción y logística
- Operario/a de mantenimiento de mobiliario urbano
- Operario/a de jardinería

VALORIZA

www.valorizasm.com
Envía tu CV a
seleccion.vsm@valorizasm.com

CREEMOS JUNTOS UN FUTURO SOSTENIBLE

VALORIZA responde al compromiso de la sociedad para alcanzar un desarrollo sostenible y mitigar los efectos del cambio climático, aportando a todos sus servicios soluciones eficientes que guarden siempre un equilibrio económico, técnico y medioambiental.



SI ESTÁS
BUSCANDO UNA
COMPAÑÍA EN LA QUE
PODER DESARROLLAR
TU TALENTO, YA NOS HAS
ENCONTRADO.

ValorizaT

VALORIZA

www.valorizasm.com
Envía tu CV a
seleccion.vsm@valorizasm.com

ENTIDAD PARTICIPANTE

VIAJES EL CORTE INGLÉS

GRUPO

VIAJES *El Corte Inglés*

CONTACTA

Dirección: c/ Hermosilla, 112, 28009, Madrid.
Nombre de contacto: Paula Morales
Granado
Teléfono de contacto: 650 358 651
web: <https://www.viajeselcorteingles.es/>

SOBRE NOSOTROS

Grupo Viajes El Corte Inglés es una compañía líder en su sector que centra su actividad en el viaje vacacional, en el viaje corporativo y en la organización de eventos, incentivos y congresos. Diversificado en negocios y mercados, el Grupo apuesta por el desarrollo de propuestas de valor adaptadas a cada viajero, que cubren todos los segmentos: banco de camas, receptivo, holiday experiences, vacacional, corporativo y MICE.

El Grupo está presente en 10 países con una fuerte posición en España, Portugal, Italia, Francia y América, y es el único grupo emisor con presencia relevante en 10 países del continente americano. Cuenta con más de 1.500 agencias en España y 1.171 internacionales, entre propias y asociadas, con un total de 6.000 profesionales repartidos entre las distintas empresas que forman el Grupo: Viajes El Corte Inglés, Logitravel, Tourmundial, Smytravel, Club de Vacaciones, Traveltool E-services, Utópica, Smyrooms, Muchosol, Entradas El Corte Inglés y Passengy.

Grupo Viajes El Corte Inglés potencia un modelo de turismo para el desarrollo sostenible con una fuerte apuesta por las mejores prácticas en responsabilidad social, ambiental y de gobierno corporativo (ASG).

INFORMACIÓN SOBRE PERFILES BUSCADOS

En Grupo Viajes El Corte Inglés buscamos personas con un alto nivel de motivación, compromiso, responsabilidad, ganas de aprender y de evolucionar a nivel profesional.

Los perfiles normalmente más demandados son Agentes de Viajes a nivel nacional, personal técnico de operaciones o bien agentes de Call Center.

GRUPO

VIAJES *El Corte Inglés*



ENTIDAD PARTICIPANTE

ZENIT LOGISTICS



CONTACTA

www.zenitlogistics.es
91 745 96 62

SOBRE NOSOTROS

Zenit Logistics es la empresa filial de Clece especializada en la externalización de procesos de negocios relacionados con la cadena logística.

El Grupo cuenta con más de 73.000 trabajadores entre España, Portugal y Reino Unido, de los cuales más de 7.000 provienen de colectivos desfavorecidos (discapacidad, víctimas de violencia de género, personas en riesgo de exclusión y jóvenes en desempleo), siendo la tercera mayor empresa privada empleadora de España y prestando servicio a más de un millón de personas cada día.

Zenit Logistics desarrolla soluciones in house a medida para la gestión y optimización de procesos y recursos para los diferentes sectores: operadores logísticos, industrial, retail, textil, automoción, hospitalario, alimenticio, farmacéutica...

INFORMACIÓN SOBRE PERFILES BUSCADOS

- Limpiador/a
- peón/a especialista limpieza de cristales
- mozo/a de almacén
- Carretillero/a
- agente de tráfico
- administrativo/a
- Otros perfiles



CONSEJOS PARA BUSCAR EMPLEO

La búsqueda de empleo es un proceso que requiere preparación, estrategia y persistencia. En el marco de esta XV Feria de Empleo de Personas con Discapacidad de la Comunidad de Madrid, queremos compartir algunos consejos que pueden ayudarte a destacar y a maximizar tus oportunidades de éxito. Aunque cada persona tiene su propio recorrido profesional, algunos pasos son esenciales para cualquier búsqueda laboral efectiva.

1. Define tu objetivo profesional

Antes de comenzar la búsqueda, es importante tener claro qué tipo de empleo estás buscando. Reflexiona sobre tus habilidades, experiencia y preferencias. ¿Qué te gustaría hacer? ¿En qué sector te gustaría trabajar? ¿Qué tareas disfrutas o tienes facilidad para realizar? Define tu objetivo profesional y en qué tipo de empresa o industria te visualizas.

Tener un objetivo definido te ayudará a filtrar las ofertas de empleo y a preparar tus candidaturas de manera más estratégica. Además, cuando las empresas ven que tienes un enfoque claro, aumenta la probabilidad de ser considerado como un candidato serio y comprometido.

2. Crea un currículum que destaque tus habilidades

Un currículum bien estructurado es fundamental para captar la atención de los reclutadores. Debe incluir:

- Información personal: Nombre, teléfono y correo electrónico actualizados.
- Perfil profesional: Un breve resumen sobre ti, tus habilidades principales y tu experiencia.
- Experiencia laboral: Ordenada de lo más reciente a lo más antiguo, destacando logros y responsabilidades en cada puesto.
- Formación y cursos relevantes: Aporta detalles de tu formación académica y cualquier curso o formación complementaria que hayas realizado.
- Habilidades y competencias: Sobre todo aquellas relacionadas con el puesto que buscas, como conocimientos informáticos, idiomas y habilidades interpersonales.

Recuerda adaptar el currículum a cada oferta de empleo para resaltar las habilidades más adecuadas a cada puesto. También puedes incluir una breve carta de presentación, donde destagues tu motivación y el valor que puedes aportar a la empresa.

3. Usa las plataformas de empleo y redes sociales

Hoy en día, la mayoría de las ofertas de trabajo se publican en plataformas de empleo online y redes sociales profesionales, como LinkedIn. Crear un perfil en estas plataformas y mantenerlo actualizado es crucial.

En tu perfil de LinkedIn, asegúrate de incluir:

- Una descripción de tus habilidades, logros y metas.
- Experiencia profesional y formación académica.
- Intereses y recomendaciones de antiguos empleadores o compañeros.

Además, sigue a empresas de interés y únete a grupos del sector. Publica o comparte contenido relevante para mostrar tu interés y conocimientos. Las redes sociales son una herramienta poderosa para construir tu marca personal y establecer contactos que pueden ayudarte a encontrar oportunidades.

4. Participa en ferias y eventos de empleo

Las ferias de empleo, como esta Feria de Empleo de Personas con Discapacidad, son una oportunidad excelente para conocer empresas, descubrir ofertas laborales y crear contactos valiosos.

Para aprovechar al máximo la feria, sigue estos consejos:

- Investiga previamente: Infórmate sobre las empresas que asistirán y las vacantes disponibles.
- Prepara tu presentación personal: Piensa en cómo te presentarás brevemente a cada empresa, destacando tus puntos fuertes.
- Lleva varios currículums impresos: Asegúrate de tener suficientes copias de tu currículum para entregar.
- Pregunta y muestra interés: Las ferias son una ocasión para que las empresas conozcan tus habilidades, pero también para que tú conozcas más sobre ellas.

5. Practica las entrevistas de trabajo

La entrevista de trabajo es una etapa clave en el proceso de selección. Prepararte bien para ella puede marcar la diferencia. Para tener una entrevista exitosa:

- Investiga sobre la empresa: Conoce su misión, valores y el tipo de trabajo que realiza. Esto te ayudará a adaptar tus respuestas y a demostrar interés genuino.
- Practica preguntas comunes: Prepárate para responder preguntas frecuentes como "¿Cuáles son tus fortalezas y debilidades?", "¿Por qué te interesa este puesto?" o "¿Cómo gestionas los retos?".
- Resalta tus logros y habilidades: Durante la entrevista, destaca tus puntos fuertes y cómo tus habilidades encajan con el puesto.
- Sé tú mismo/a y muestra confianza: La autenticidad y la confianza son cualidades valoradas en cualquier candidato. Muestra seguridad en lo que sabes hacer, pero también apertura para aprender y crecer.

6. Aprovecha los recursos para personas con discapacidad

Si tienes alguna discapacidad, es importante que conozcas los recursos específicos que pueden facilitarte el acceso al empleo. La Comunidad de Madrid y numerosas entidades ofrecen programas de orientación, formación y apoyo para personas con discapacidad. Puedes acceder a servicios como:

- Orientación laboral: Asesoría para ayudarte a identificar tus habilidades y definir tu objetivo profesional.
- Formación específica: Programas de formación adaptados para mejorar tus habilidades y conocimientos.
- Apoyo en la adaptación del puesto de trabajo: Algunas empresas disponen de ayudas para adaptar los puestos según las necesidades de los trabajadores con discapacidad.

Estos servicios pueden ser muy útiles para mejorar tus competencias y acceder a oportunidades laborales que se adapten a tus circunstancias.

7. Mantén una actitud positiva y resistente

La búsqueda de empleo puede ser un proceso largo y, a veces, desalentador. Sin embargo, mantener una actitud positiva y resiliente es clave. Aquí algunos consejos para mantenerte motivado:

- Establece metas diarias y semanales: Dividir el proceso en pequeños pasos te ayudará a avanzar y a mantener el enfoque.
- Rodéate de apoyo: Habla con amigos, familiares o incluso con otros profesionales en búsqueda de empleo. Compartir experiencias te ayudará a mantener la perspectiva.
- Aprende de cada experiencia: Cada solicitud y entrevista es una oportunidad para aprender. Si no consigues un empleo, toma nota de las áreas en las que puedes mejorar.

BUSCADOR DE OPOSICIONES

En el marco de la XV Feria de Empleo para Personas con Discapacidad de la Comunidad de Madrid, ponemos a tu disposición un completo buscador de oposiciones. Con esta herramienta, podrás acceder a una amplia oferta de convocatorias públicas adaptadas a diferentes perfiles y niveles de formación. Consulta las oportunidades disponibles y encuentra el camino que mejor se adapte a tus metas profesionales:

<https://www.comunidad.madrid/servicios/empleo/empleo-publico>

#buscamostutalento



**Comunidad
de Madrid**