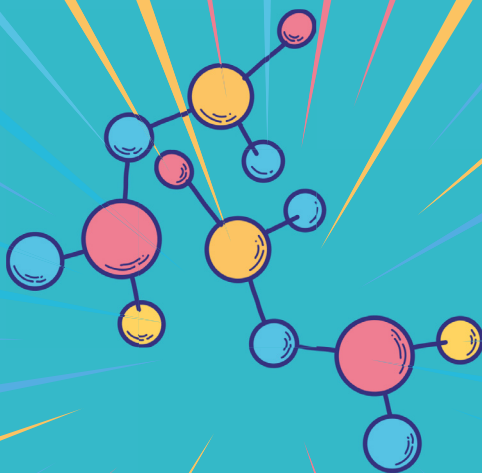
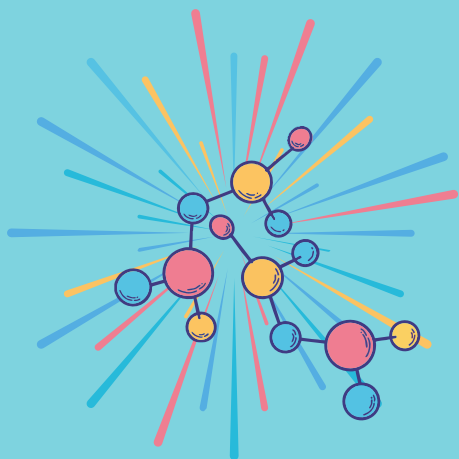


INFORMACIÓN SOBRE CHEMSEX



Comunidad
de Madrid

1 ¿EN QUÉ CONSISTE EL CHEMSEX?



El chemsex es un tipo particular de **consumo de drogas en contextos sexuales**, vinculado a la cultura sexual gay, que se da entre hombres gais y bisexuales, otros hombres que tienen sexo con hombres y que también se practica por parte de personas trans y no binarias. Se caracteriza por dar lugar a **largas sesiones de sexo**, que pueden durar horas, o incluso varios días. **Puede incluir consumo de drogas por la vía inyectada**, algo conocido en estos entornos como slam.

2 ¿QUÉ DROGAS SON MÁS COMUNES EN LAS SESIONES DE CHEMSEX?

Muchas de las sustancias más habitualmente consumidas en el contexto del chemsex en España son de **alto riesgo**, tanto por su elevada capacidad adictiva, como por sus efectos inmediatos, que se intensifican al mezclarse:

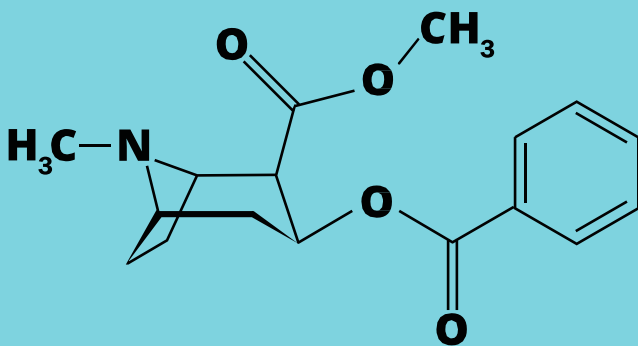
GHB (conocido también como **chorri o G**).

Metanfetamina (conocido como **tina**).

Mefedrona y otras sustancias de la familia de las catinonas (**mefe**).

Ketamina (keta).

Cocaína.



3 ¿QUÉ IMPACTOS PUEDEN TENER ESTAS PRÁCTICAS SOBRE LA SALUD?

Existe una **preocupación creciente**, ya que las prácticas intensivas y continuadas de chemsex pueden tener **implicaciones graves para la salud**. El chemsex **se ha asociado con**:

- **Prácticas de riesgo** para el **VIH**, la **hepatitis C** y **otras ITS**.
- **Sobredosis**.
- **Suicidios**.
- **Adicciones**.
- **Problemas de salud mental**.
- Puede además tener un fuerte **impacto en la salud y bienestar sexual**, así como en el resto de esferas personales y sociales de la persona.

Estos **impactos en la salud** pueden ser **mayores** cuando la **vía** de administración de drogas es **inyectada**.

4 ¿SON MUY FRECUENTES ESTAS PRÁCTICAS EN LA COMUNIDAD DE MADRID?

Las evidencias disponibles indican que **las prácticas de chemsex han experimentado un importante crecimiento** durante los últimos años en la Comunidad de Madrid, que se encuentra entre las regiones de Europa en las que estas prácticas son más frecuentes.



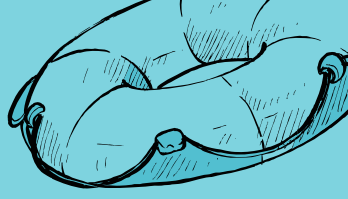
5 ¿QUÉ RESPUESTA SE ESTÁ DANDO A ESTA SITUACIÓN POR PARTE DE LA COMUNIDAD DE MADRID?

Con la intención de impulsar un avance en la respuesta institucional al chemsex, la Comunidad de Madrid ha puesto en marcha la

“Iniciativa para una respuesta coordinada al chemsex en la Comunidad de Madrid 2023-2026”,

elaborada gracias a la colaboración interinstitucional y la participación de más de 40 profesionales de diferentes áreas y departamentos de la Consejería de Sanidad, además de representantes del Ayuntamiento de Madrid, de organizaciones comunitarias y de sociedades científicas.





6 ¿DÓNDE SOLICITAR AYUDA?

En las siguientes páginas web hay **información de utilidad:**

- **ITS (Comunidad de Madrid)**

<https://www.comunidad.madrid/servicios/salud/its-infecciones-transmision-sexual>

- **VIH (Comunidad de Madrid)**

<https://www.comunidad.madrid/servicios/salud/vih-virus-inmunodeficiencia-humana>

- **Prevención Adicciones (Comunidad de Madrid)**

<https://www.comunidad.madrid/servicios/salud/prevencion-adicciones>

- **Información Adicciones (Comunidad de Madrid)**

<https://www.comunidad.madrid/servicios/salud/informacion-adicciones>

- **Consumo de Sustancias (Comunidad de Madrid)**

<https://www.comunidad.madrid/servicios/salud/consumo-sustancias-psicoactivas>

- **Adicciones (Ayuntamiento Madrid)**

<https://madridsalud.es/adicciones/>

- **Programa Piloto Pausa (Ayuntamiento Madrid)**

<https://madridsalud.es/programa-piloto-pausa/>

- **Servicio Chemsex Entidades (Cesida)**

https://cesida.org/wp-content/uploads/2023/04/Servicio_chemsex_entidades_cesida.pdf



**Biblioteca
virtual**

Esta versión forma parte de la Biblioteca Virtual de la **Comunidad de Madrid** y las condiciones de su distribución y difusión se encuentran amparadas por el marco legal de la misma.



comunidad.madrid/publicamadrid



**Comunidad
de Madrid**