

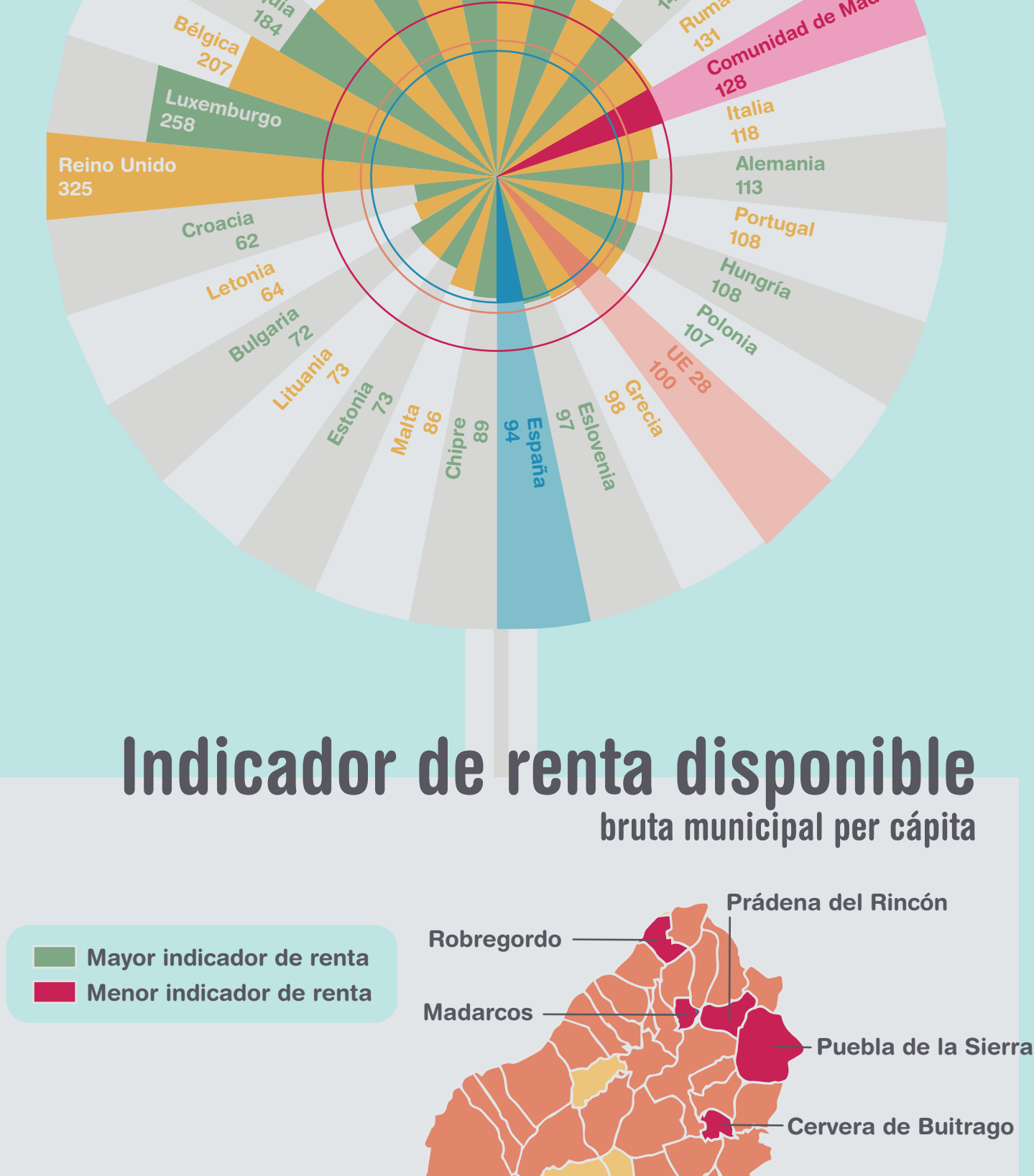
Comunidad de Madrid

PANORAMA ECONÓMICO MADRILEÑO

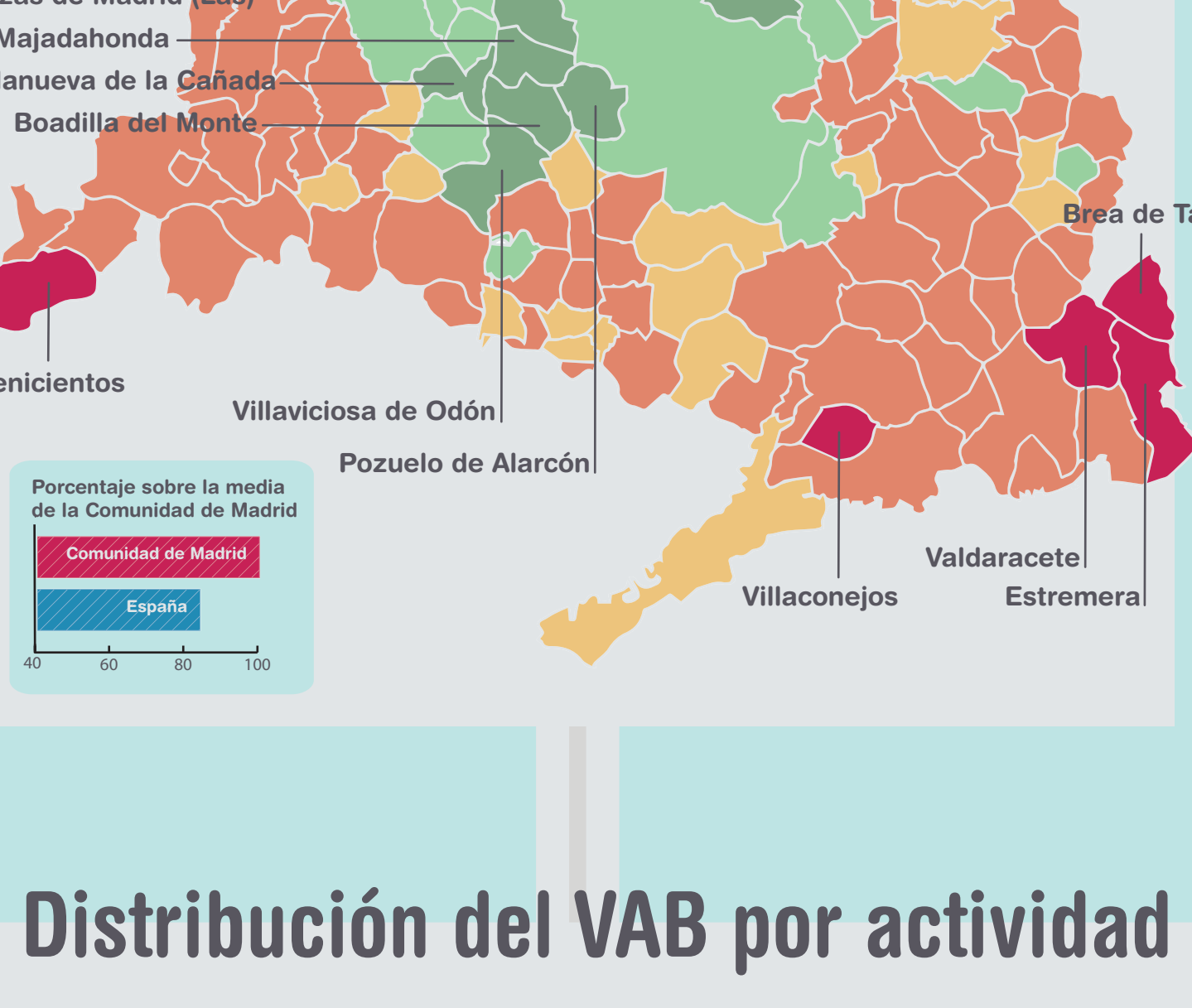
2015

PIB per cápita

en PPS UE28=100
Cada país representa la región europea que contiene la capital



Indicador de renta disponible bruta municipal per cápita



Distribución del VAB por actividad



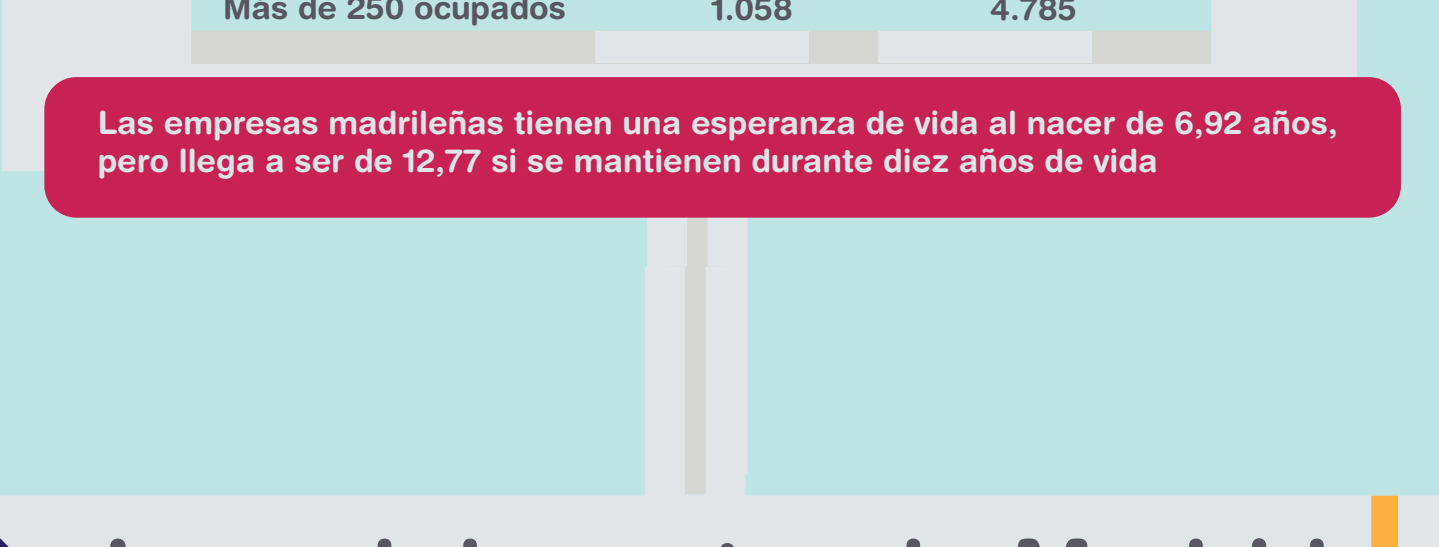
Predominancia de los servicios



Exportaciones



Importaciones



Unidades empresariales

	Comunidad de Madrid	España
Total	176.349	1.295.253
Nacidas en el año	31.194	261.601
Más de 250 ocupados	1.058	4.785

Las empresas madrileñas tienen una esperanza de vida al nacer de 6,92 años, pero llega a ser de 12,77 si se mantienen durante diez años de vida

La red de metro de Madrid es la segunda más larga de Europa Occidental,

sólo superada por Londres y seguida de París

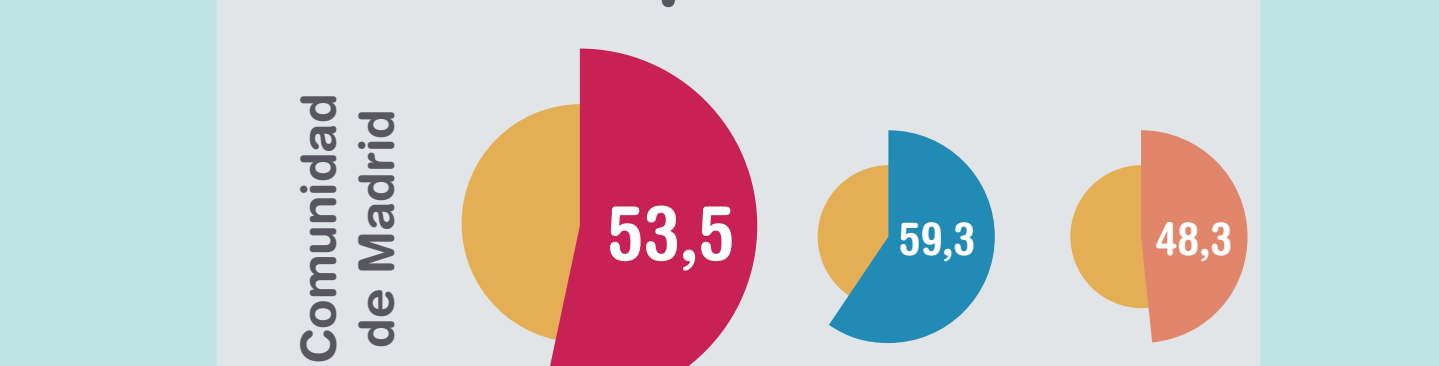
Red de carreteras (km)

Categoría	Comunidad de Madrid (km)	España (km)
VÍAS DE GRAN CAPACIDAD	989	2.352
Autopistas de peaje	161	71
Autovías y autopistas libres	616	812
Vías de doble calzada	212	1.468
RESTO DE LA RED	2.352	71
Menos de 5m de ancho	71	812
De 5 a 7m de ancho	812	1.468
Más de 7m de ancho	1.468	71

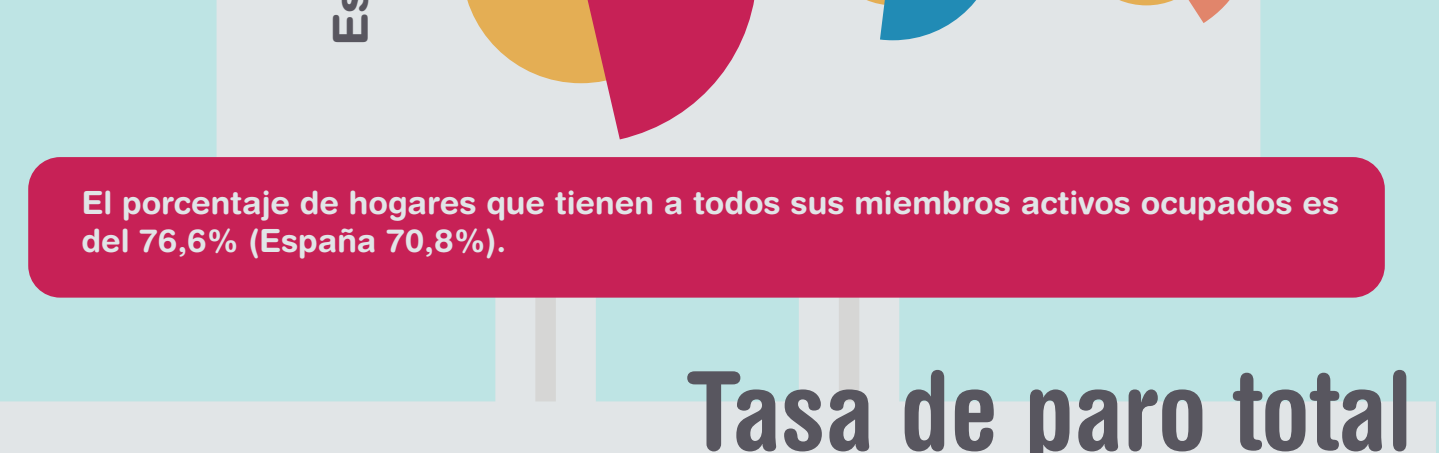
Perfil del afiliado medio



Tasa de actividad total



Tasa de ocupación total



El porcentaje de hogares que tienen a todos sus miembros activos ocupados es del 76,6% (España 70,8%).

Tasa de paro total



El porcentaje de hogares que tienen a todos sus miembros activos en paro es del 7,9% (España 11,8%).

Distribución del gasto en los hogares (Porcentaje sobre el presupuesto total del hogar)

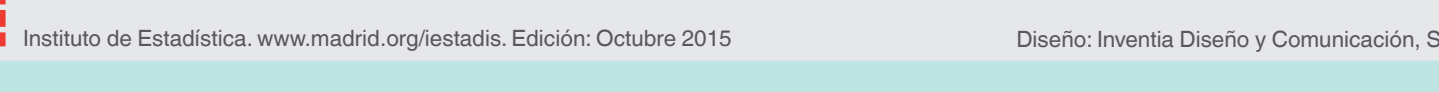
Vivienda, agua, electricidad y combustibles



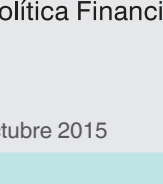
Alimentos y bebidas no alcohólicas



Transportes



Hoteles, cafés y restaurantes



Comunidad de Madrid

CONSEJERÍA DE ECONOMÍA,
EMPLEO Y HACIENDA
Dirección General de Economía
y Política Financiera