

Boletín Mensual del Índice de Comercio al por Menor de la Comunidad de Madrid

Octubre 2011



Dirección General de Economía,
Estadística e Innovación Tecnológica
CONSEJERÍA DE ECONOMÍA Y HACIENDA

Comunidad de Madrid

Índice

Índice General. Precios corrientes

Índice General. Precios Corrientes.
Índices. Precios corrientes. Alimentación y Resto sin Alimentación.
Índices. Precios corrientes. Resto sin Alimentación.

Índice General. Precios constantes

Índice General. Precios Constantes.
Índices. Precios constantes. Alimentación y Resto sin Alimentación.
Índices. Precios constantes. Resto sin Alimentación.

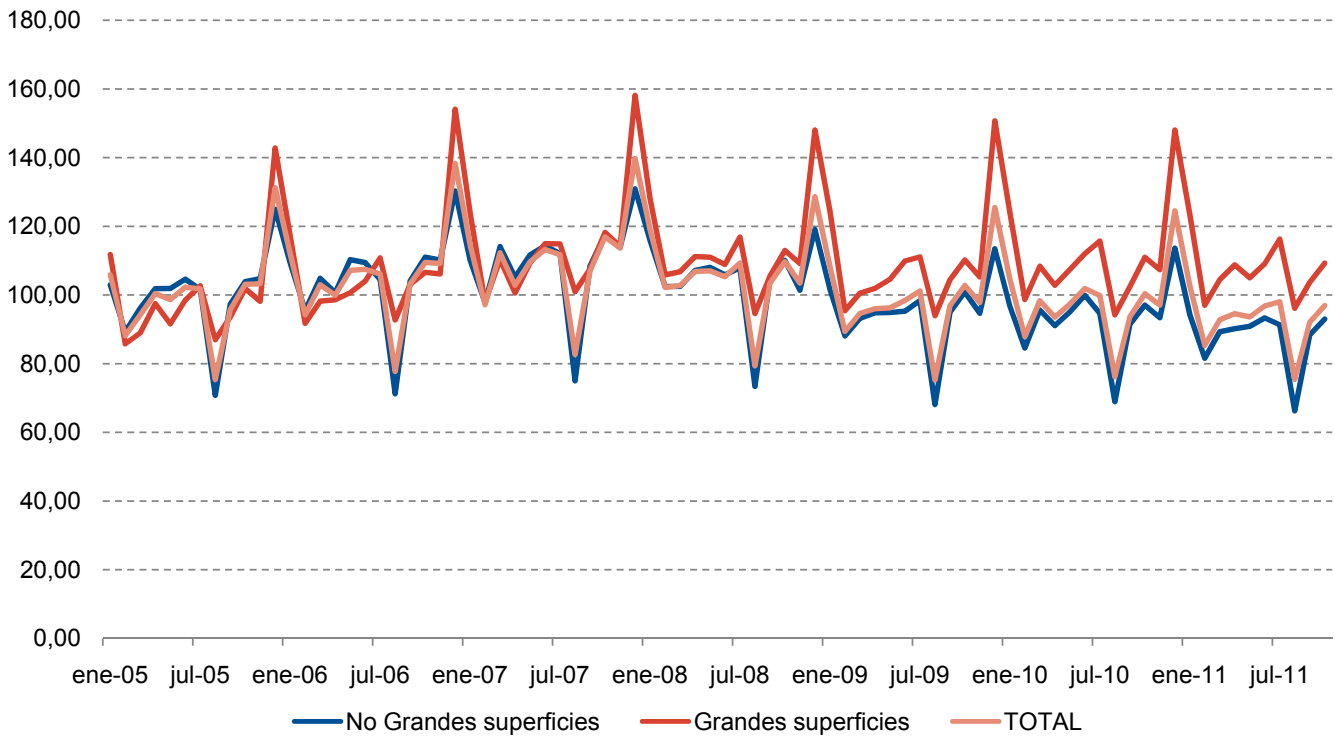
Ciclo tendencia. Precios constantes

Ciclo tendencia. Índices. Precios Constantes

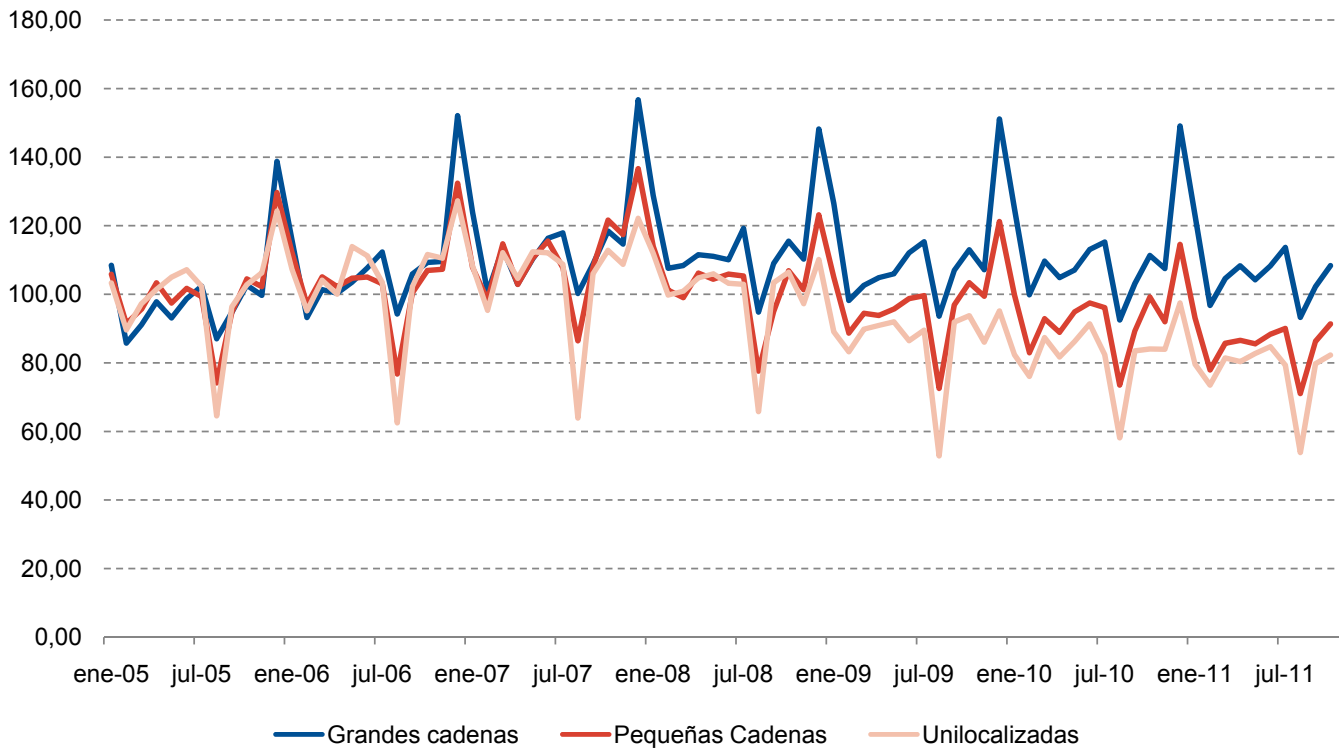
Indice General. Precios corrientes

	No Grandes superficies	Grandes superficies	Grandes cadenas	Pequeñas Cadenas	Unilocalizadas	Total
2005	100,00	100,00	100,00	100,00	100,00	100,00
2006	105,11	106,98	108,79	104,44	104,09	105,65
2007	109,27	114,23	115,35	110,64	105,57	110,11
2008 Ene	115,85	128,07	128,81	114,00	111,98	119,01
Feb	102,51	105,81	107,57	101,21	99,73	102,19
Mar	102,46	106,76	108,38	99,01	100,91	102,72
Abr	107,13	111,16	111,52	106,18	104,75	106,86
May	108,03	111,00	111,06	104,38	105,95	107,02
Jun	105,88	108,87	110,03	105,89	103,19	105,32
Jul	107,86	116,85	119,20	105,34	102,87	109,30
Ago	73,40	94,57	94,79	77,58	65,74	79,37
Sep	104,55	105,44	109,01	94,87	103,35	103,42
Oct	110,09	112,95	115,47	106,86	106,41	109,69
Nov	101,36	109,15	110,26	101,33	97,24	103,45
Dic	119,10	148,05	148,18	123,18	110,11	128,61
2009 Ene	101,59	124,40	126,49	105,04	89,04	108,25
Feb	88,08	95,37	98,20	88,67	83,22	89,36
Mar	93,20	100,54	102,60	94,44	89,80	94,63
Abr	94,81	101,92	104,87	93,82	90,89	95,99
May	94,89	104,54	105,97	95,67	91,91	96,24
Jun	95,27	109,91	112,07	98,73	86,44	98,43
Jul	98,39	111,07	115,31	99,58	89,52	101,17
Ago	68,10	93,95	93,61	72,54	52,84	75,25
Sep	94,94	104,42	106,94	96,87	91,86	96,90
Oct	100,81	110,21	112,97	103,38	93,72	102,79
Nov	94,68	105,24	107,16	99,44	86,04	97,79
Dic	113,45	150,72	151,13	121,24	95,11	125,47
2010 Ene	96,76	124,09	125,03	99,85	82,38	104,65
Feb	84,55	98,65	99,87	82,94	76,05	87,83
Mar	95,63	108,37	109,67	92,87	87,36	98,30
Abr	91,08	102,81	104,86	88,88	81,67	93,52
May	95,06	107,41	107,08	94,88	86,18	97,34
Jun	99,91	112,04	113,07	97,49	91,35	101,90
Jul	94,63	115,69	115,21	96,12	82,37	99,86
Ago	68,95	94,21	92,52	73,51	58,12	76,17
Sep	91,46	102,38	103,13	89,31	83,46	93,60
Oct	97,04	110,94	111,32	99,23	84,04	100,35
Nov	93,39	107,37	107,52	92,01	83,94	97,03
Dic	113,63	148,03	149,09	114,53	97,45	124,50
2011 Ene	94,26	123,34	123,01	93,11	79,59	102,60
Feb	81,59	96,99	96,75	77,92	73,51	85,32
Mar	89,30	104,41	104,58	85,68	81,41	92,78
Abr	90,20	108,74	108,31	86,55	80,33	94,55
May	90,85	104,99	104,22	85,54	82,70	93,61
Jun	93,32	109,11	108,27	88,35	84,69	96,81
Jul	91,31	116,25	113,65	90,03	79,33	98,02
Ago	66,26	96,10	93,28	71,04	53,80	75,43
Sep	88,38	103,60	102,25	86,27	79,69	92,08
Oct	92,99	109,25	108,37	91,36	82,22	96,90

Índice General. Precios corrientes



Índice General. Precios corrientes



Indice General. Precios corrientes

Tasa de variación interanual

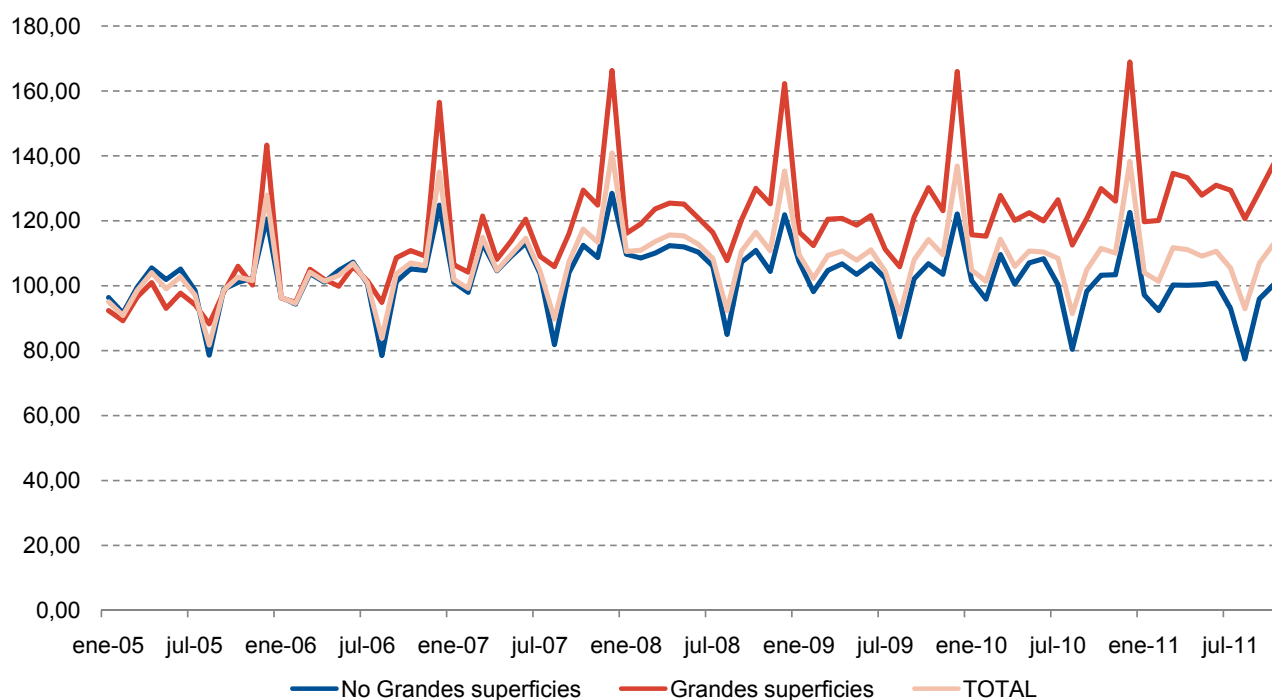
	No Grandes superficies	Grandes superficies	Grandes cadenas	Pequeñas Cadenas	Unilocalizadas	Total
2005						
2006	5,11%	6,98%	8,79%	4,44%	4,09%	5,65%
2007	3,95%	6,78%	6,03%	5,94%	1,43%	4,22%
2008 Ene	5,24%	3,43%	3,98%	5,75%	3,45%	3,99%
Feb	4,77%	8,14%	6,98%	2,80%	4,67%	5,20%
Mar	-10,22%	-3,24%	-4,42%	-13,70%	-10,00%	-8,52%
Abr	1,86%	10,53%	8,32%	3,24%	0,12%	3,94%
May	-3,28%	1,57%	0,70%	-5,59%	-5,69%	-2,39%
Jun	-7,43%	-5,28%	-5,42%	-8,34%	-7,93%	-6,99%
Jul	-3,73%	1,72%	1,08%	-2,23%	-5,36%	-2,16%
Ago	-2,16%	-6,32%	-5,44%	-10,24%	2,92%	-3,96%
Sep	-3,65%	-1,98%	0,18%	-12,11%	-2,44%	-3,34%
Oct	-6,44%	-4,47%	-2,49%	-12,15%	-5,66%	-6,15%
Nov	-10,90%	-4,41%	-3,81%	-13,70%	-10,56%	-9,00%
Dic	-9,02%	-6,38%	-5,45%	-9,85%	-9,86%	-7,98%
2009 Ene	-12,31%	-2,87%	-1,81%	-7,85%	-20,48%	-9,04%
Feb	-14,07%	-9,86%	-8,71%	-12,39%	-16,56%	-12,56%
Mar	-9,04%	-5,83%	-5,33%	-4,61%	-11,01%	-7,88%
Abr	-11,50%	-8,32%	-5,96%	-11,64%	-13,23%	-10,18%
May	-12,17%	-5,82%	-4,58%	-8,34%	-13,25%	-10,07%
Jun	-10,01%	0,95%	1,85%	-6,77%	-16,23%	-6,55%
Jul	-8,78%	-4,95%	-3,26%	-5,47%	-12,97%	-7,44%
Ago	-7,21%	-0,65%	-1,25%	-6,50%	-19,62%	-5,19%
Sep	-9,19%	-0,97%	-1,90%	2,11%	-11,12%	-6,31%
Oct	-8,43%	-2,43%	-2,17%	-3,26%	-11,93%	-6,30%
Nov	-6,60%	-3,58%	-2,81%	-1,86%	-11,52%	-5,48%
Dic	-4,74%	1,81%	2,00%	-1,57%	-13,62%	-2,44%
2010 Ene	-4,75%	-0,25%	-1,15%	-4,95%	-7,48%	-3,32%
Feb	-4,01%	3,43%	1,70%	-6,47%	-8,61%	-1,72%
Mar	2,61%	7,79%	6,89%	-1,67%	-2,72%	3,88%
Abr	-3,93%	0,88%	-0,01%	-5,26%	-10,14%	-2,57%
May	0,18%	2,74%	1,05%	-0,83%	-6,23%	1,15%
Jun	4,87%	1,94%	0,89%	-1,26%	5,68%	3,53%
Jul	-3,82%	4,16%	-0,09%	-3,47%	-7,99%	-1,30%
Ago	1,25%	0,27%	-1,17%	1,35%	9,99%	1,22%
Sep	-3,66%	-1,95%	-3,56%	-7,80%	-9,14%	-3,40%
Oct	-3,74%	0,66%	-1,45%	-4,01%	-10,32%	-2,37%
Nov	-1,36%	2,02%	0,34%	-7,48%	-2,43%	-0,77%
Dic	0,15%	-1,79%	-1,35%	-5,53%	2,45%	-0,78%
2011 Ene	-2,58%	-0,60%	-1,62%	-6,75%	-3,39%	-1,95%
Feb	-3,50%	-1,68%	-3,13%	-6,05%	-3,34%	-2,85%
Mar	-6,62%	-3,66%	-4,64%	-7,74%	-6,81%	-5,62%
Abr	-0,97%	5,77%	3,30%	-2,62%	-1,64%	1,10%
May	-4,42%	-2,25%	-2,67%	-9,84%	-4,04%	-3,84%
Jun	-6,59%	-2,61%	-4,24%	-9,37%	-7,29%	-4,99%
Jul	-3,51%	0,48%	-1,35%	-6,34%	-3,70%	-1,84%
Ago	-3,90%	2,00%	0,83%	-3,36%	-7,43%	-0,96%
Sep	-3,37%	1,19%	-0,85%	-3,40%	-4,52%	-1,63%
Oct	-4,17%	-1,53%	-2,65%	-7,93%	-2,17%	-3,44%

Indices de alimentación y resto sin alimentación. Precios corrientes

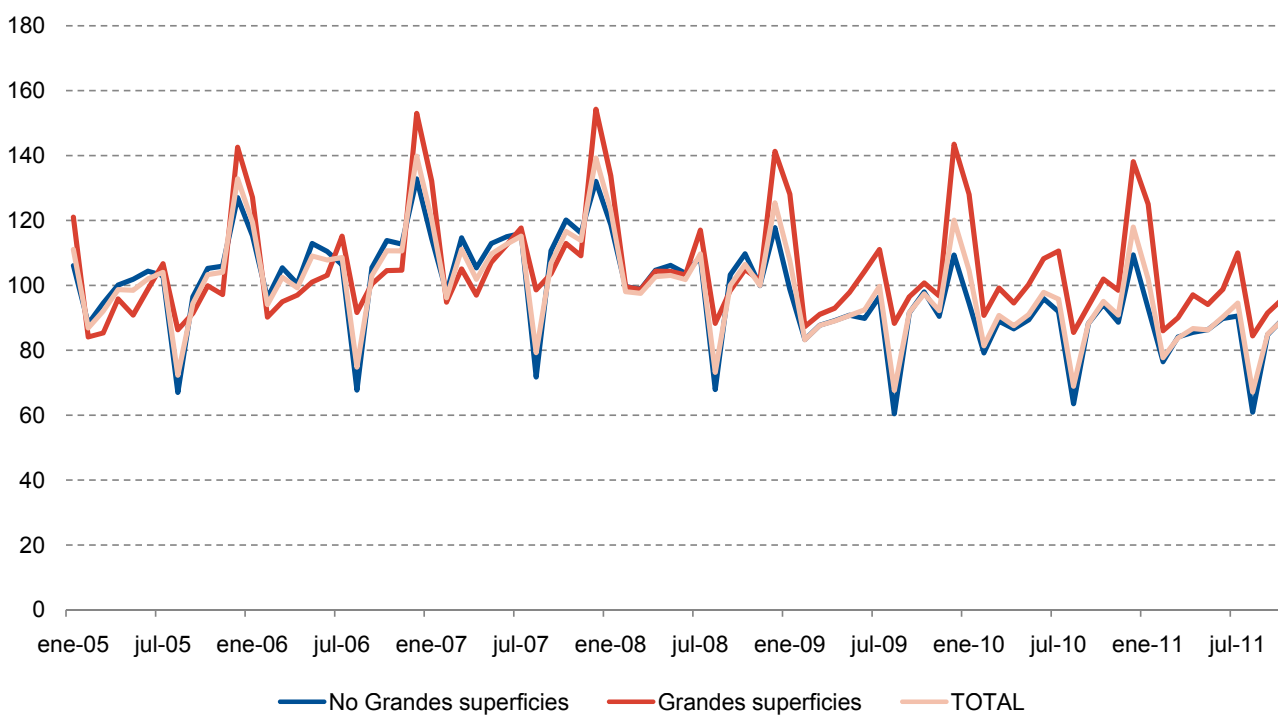
	Alimentación			Resto sin alimentación		
	No Grandes superficies	Gran superficie	Total	No Grandes superficies	Gran superficie	Total
2005	100,00	100,00	100,00	100,00	100,00	100,00
2006	101,90	107,12	103,58	106,64	106,91	106,63
2007	106,52	118,85	109,85	110,57	112,04	110,23
2008 Ene	109,70	116,17	110,57	118,78	133,72	123,02
Feb	108,56	119,04	110,95	99,63	99,53	98,04
Mar	110,09	123,66	113,62	98,84	98,73	97,55
Abr	112,34	125,45	115,67	104,66	104,37	102,68
May	111,99	125,14	115,34	106,15	104,29	103,07
Jun	110,38	120,86	112,75	103,73	103,17	101,79
Jul	106,06	116,46	108,46	108,72	117,04	109,70
Ago	85,00	107,79	92,36	67,89	88,29	73,20
Sep	107,29	120,32	110,66	103,25	98,37	99,99
Oct	110,87	129,98	116,48	109,71	104,87	106,47
Nov	104,42	125,24	110,77	99,91	101,51	99,98
Dic	121,86	162,25	135,32	117,78	141,31	125,42
2009 Ene	107,44	116,58	109,58	98,82	128,11	107,61
Feb	98,18	112,40	102,29	83,29	87,29	83,22
Mar	104,74	120,50	109,35	87,72	91,06	87,64
Abr	106,75	120,77	110,69	89,15	92,97	89,00
May	103,48	118,67	107,89	90,81	97,83	90,71
Jun	106,76	121,62	111,01	89,82	104,34	92,45
Jul	102,26	111,16	104,37	96,55	111,03	99,65
Ago	84,28	105,87	91,26	60,42	88,30	67,65
Sep	102,14	121,15	107,97	91,52	96,47	91,64
Oct	106,81	130,21	114,20	97,96	100,71	97,37
Nov	103,53	123,11	109,55	90,48	96,76	92,20
Dic	122,10	165,96	136,84	109,34	143,49	120,08
2010 Ene	101,58	115,70	104,81	94,48	128,07	104,57
Feb	95,89	115,27	101,38	79,17	90,75	81,39
Mar	109,60	127,78	114,28	88,99	99,16	90,72
Abr	100,50	120,16	106,00	86,61	94,57	87,59
May	107,04	122,49	110,68	89,37	100,25	91,01
Jun	108,32	120,00	110,41	95,92	108,25	97,86
Jul	100,32	126,47	108,44	91,93	110,57	95,78
Ago	80,41	112,57	91,44	63,51	85,49	68,92
Sep	98,25	120,69	104,92	88,24	93,68	88,23
Oct	103,24	129,91	111,50	94,09	101,94	95,06
Nov	103,40	126,08	110,04	88,63	98,49	90,86
Dic	122,58	168,90	138,30	109,37	138,11	117,94
2011 Ene	97,17	119,73	104,02	92,89	125,05	101,93
Feb	92,36	120,10	101,36	76,48	86,02	77,70
Mar	100,21	134,63	111,69	84,11	90,06	83,80
Abr	100,13	133,29	111,11	85,49	97,09	86,68
May	100,32	127,93	109,10	86,36	94,09	86,25
Jun	100,80	130,97	110,59	89,77	98,73	90,27
Jul	92,93	129,45	105,40	90,55	109,99	94,52
Ago	77,44	120,68	92,91	60,95	84,42	67,13
Sep	95,95	129,00	106,98	84,79	91,54	85,00
Oct	100,36	137,51	112,92	89,49	95,83	89,30

Alimentación y resto sin alimentación. Precios corrientes

Índice


Alimentación y resto sin alimentación. Precios corrientes

índice



Indices de alimentación y resto sin alimentación. Precios corrientes

Tasa de variación interanual

	Alimentación			Resto sin alimentación		
	No Grandes superficies	Gran superficie	Total	No Grandes superficies	Gran superficie	Total
2005						
2006	1,90%	7,12%	3,58%	6,64%	6,91%	6,63%
2007	4,53%	10,95%	6,05%	3,69%	4,80%	3,37%
2008 Ene	8,55%	9,13%	8,49%	3,86%	1,25%	2,18%
Feb	10,78%	14,24%	11,86%	1,91%	4,96%	1,94%
Mar	-2,62%	1,81%	-1,10%	-13,77%	-6,01%	-12,17%
Abr	7,34%	16,01%	10,39%	-0,72%	7,63%	0,78%
May	2,62%	9,89%	5,17%	-5,98%	-2,63%	-5,98%
Jun	-2,43%	0,32%	-1,59%	-9,77%	-8,13%	-9,60%
Jul	2,30%	6,80%	3,79%	-6,29%	-0,52%	-4,72%
Ago	3,83%	1,78%	2,92%	-5,40%	-10,46%	-7,66%
Sep	3,16%	3,73%	3,19%	-6,68%	-5,02%	-6,45%
Oct	-1,41%	0,41%	-0,81%	-8,68%	-7,12%	-8,71%
Nov	-3,94%	0,29%	-2,34%	-13,99%	-6,97%	-12,16%
Dic	-5,16%	-2,43%	-3,95%	-10,81%	-8,40%	-9,92%
2009 Ene	-2,06%	0,36%	-0,89%	-16,80%	-4,20%	-12,52%
Feb	-9,56%	-5,58%	-7,81%	-16,41%	-12,30%	-15,11%
Mar	-4,85%	-2,56%	-3,76%	-11,26%	-7,77%	-10,15%
Abr	-4,98%	-3,73%	-4,30%	-14,82%	-10,93%	-13,32%
May	-7,60%	-5,17%	-6,46%	-14,45%	-6,19%	-11,99%
Jun	-3,29%	0,62%	-1,55%	-13,41%	1,14%	-9,18%
Jul	-3,58%	-4,56%	-3,77%	-11,19%	-5,13%	-9,16%
Ago	-0,85%	-1,79%	-1,20%	-10,99%	0,01%	-7,58%
Sep	-4,80%	0,69%	-2,43%	-11,36%	-1,93%	-8,35%
Oct	-3,67%	0,18%	-1,96%	-10,71%	-3,96%	-8,55%
Nov	-0,86%	-1,70%	-1,10%	-9,44%	-4,68%	-7,78%
Dic	0,20%	2,29%	1,12%	-7,17%	1,54%	-4,26%
2010 Ene	-5,46%	-0,75%	-4,35%	-4,39%	-0,03%	-2,83%
Feb	-2,33%	2,56%	-0,89%	-4,95%	3,97%	-2,20%
Mar	4,64%	6,04%	4,51%	1,46%	8,89%	3,51%
Abr	-5,85%	-0,50%	-4,24%	-2,84%	1,73%	-1,59%
May	3,44%	3,22%	2,59%	-1,58%	2,47%	0,34%
Jun	1,46%	-1,33%	-0,54%	6,79%	3,75%	5,85%
Jul	-1,89%	13,78%	3,90%	-4,79%	-0,42%	-3,88%
Ago	-4,58%	6,33%	0,20%	5,11%	-3,18%	1,87%
Sep	-3,80%	-0,38%	-2,82%	-3,58%	-2,89%	-3,72%
Oct	-3,34%	-0,23%	-2,36%	-3,95%	1,21%	-2,38%
Nov	-0,12%	2,41%	0,45%	-2,04%	1,79%	-1,45%
Dic	0,39%	1,77%	1,07%	0,03%	-3,75%	-1,78%
2011 Ene	-4,34%	3,48%	-0,76%	-1,68%	-2,35%	-2,52%
Feb	-3,68%	4,19%	-0,02%	-3,39%	-5,21%	-4,53%
Mar	-8,57%	5,36%	-2,26%	-5,48%	-9,18%	-7,63%
Abr	-0,37%	10,92%	4,82%	-1,30%	2,66%	-1,04%
May	-6,28%	4,44%	-1,43%	-3,37%	-6,14%	-5,23%
Jun	-6,94%	9,14%	0,16%	-6,41%	-8,80%	-7,76%
Jul	-7,37%	2,35%	-2,80%	-1,50%	-0,53%	-1,32%
Ago	-3,69%	7,20%	1,61%	-4,02%	-1,25%	-2,59%
Sep	-2,35%	6,89%	1,96%	-3,91%	-2,29%	-3,65%
Oct	-2,79%	5,84%	1,27%	-4,89%	-5,99%	-6,06%

Indices de resto sin alimentación. Precios corrientes

	Equipamiento personal	Equipamiento hogar	Salud	Ocio	Otros	Total Resto
2005	100,00	100,00	100,00	100,00	100,00	100,00
2006	108,44	106,85	99,82	105,99	107,62	106,63
2007	118,23	103,61	107,09	115,49	107,86	110,23
2008 Ene	149,93	103,35	113,77	128,51	117,39	123,02
Feb	99,77	91,54	111,28	95,23	100,99	98,04
Mar	101,84	88,69	109,47	95,39	100,97	97,55
Abr	111,62	92,63	115,94	97,95	101,87	102,68
May	112,24	93,15	113,96	102,88	100,21	103,07
Jun	113,78	87,10	114,07	102,37	101,59	101,79
Jul	128,24	100,12	111,21	106,21	99,09	109,70
Ago	73,86	68,87	78,23	82,57	71,10	73,20
Sep	106,23	92,83	103,91	114,29	91,77	99,99
Oct	124,56	95,68	112,99	101,92	96,52	106,47
Nov	109,27	89,47	107,77	111,51	92,44	99,98
Dic	139,62	107,93	112,07	172,62	112,12	125,42
2009 Ene	144,25	79,28	113,19	117,35	91,19	107,61
Feb	87,30	75,27	108,68	78,35	79,61	83,22
Mar	95,84	77,01	118,87	82,16	79,51	87,64
Abr	97,55	79,24	115,27	84,81	80,79	89,00
May	107,43	76,28	112,27	88,20	79,57	90,71
Jun	108,36	74,56	119,66	98,23	80,30	92,45
Jul	120,61	86,36	118,28	98,29	80,96	99,65
Ago	72,69	61,22	83,88	75,93	56,93	67,65
Sep	105,18	76,29	109,36	107,41	77,80	91,64
Oct	119,28	84,18	114,87	90,39	81,11	97,37
Nov	106,78	78,14	112,05	95,19	81,26	92,20
Dic	145,66	95,48	111,25	165,52	100,15	120,08
2010 Ene	142,90	77,78	113,01	111,07	83,29	104,57
Feb	89,17	74,59	110,62	71,44	71,17	81,39
Mar	100,60	81,10	123,47	85,33	77,34	90,72
Abr	102,30	75,88	116,44	78,81	74,66	87,59
May	107,74	76,45	120,64	84,25	78,25	91,01
Jun	113,95	89,87	119,43	91,45	78,98	97,86
Jul	121,80	78,08	114,14	96,52	75,79	95,78
Ago	76,60	65,37	82,90	72,02	53,60	68,92
Sep	102,51	71,97	107,85	105,19	73,05	88,23
Oct	120,80	77,25	108,43	93,48	79,84	95,06
Nov	107,43	77,08	106,32	98,98	75,65	90,86
Dic	142,04	94,81	111,57	164,60	95,66	117,94
2011 Ene	140,43	75,12	109,74	109,00	80,46	101,93
Feb	88,19	68,06	105,35	67,66	69,15	77,70
Mar	96,21	70,57	111,41	76,79	76,62	83,80
Abr	111,91	69,38	106,27	78,89	71,78	86,68
May	106,42	71,92	108,66	75,53	74,26	86,25
Jun	109,08	78,07	112,31	81,54	75,64	90,27
Jul	121,04	80,88	108,63	85,78	74,94	94,52
Ago	77,08	58,47	80,58	65,49	60,39	67,13
Sep	92,80	77,21	104,26	96,52	68,73	85,00
Oct	111,24	76,12	107,32	84,04	71,63	89,30

Indices de resto sin alimentación. Precios corrientes

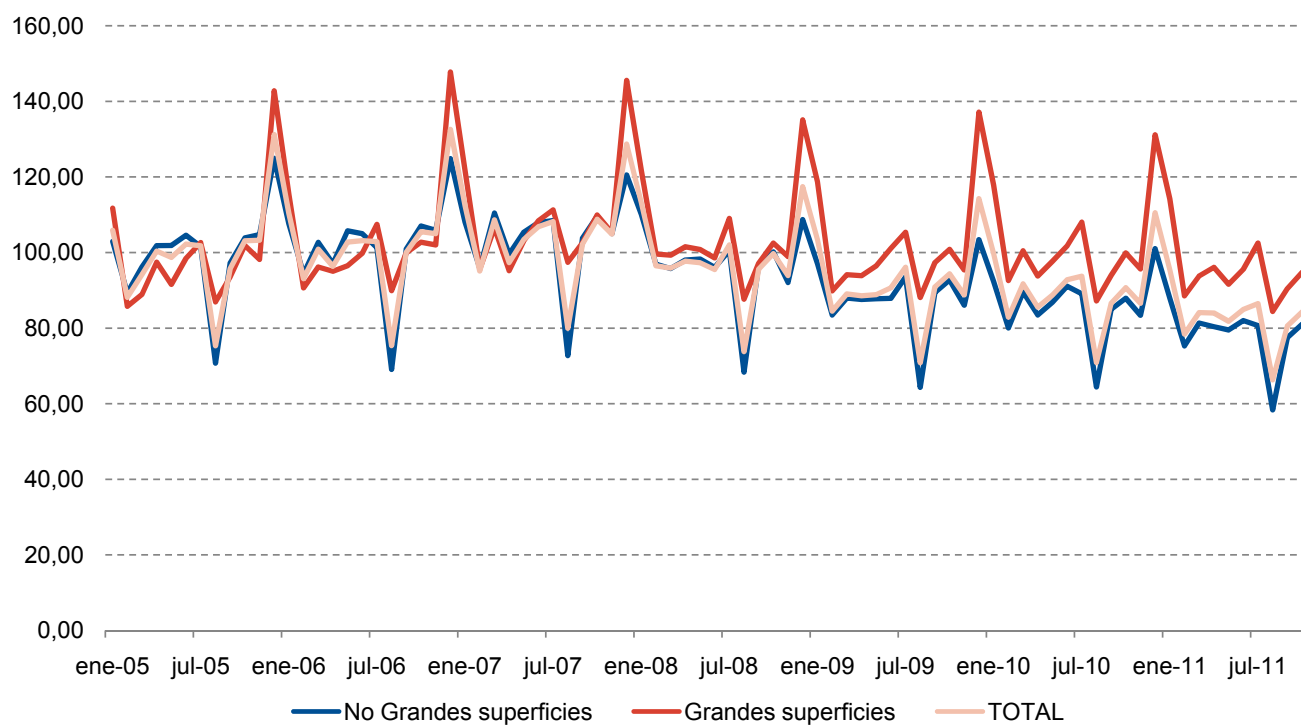
Tasa de variación interanual

	Equipamiento personal	Equipamiento hogar	Salud	Ocio	Otros	Total Resto
2005						
2006	8,44%	6,85%	-0,18%	5,99%	7,62%	6,63%
2007	9,02%	-3,04%	7,28%	8,97%	0,22%	3,37%
2008						
Ene	9,67%	1,87%	1,45%	-0,04%	-7,98%	2,18%
Feb	5,25%	-1,43%	6,43%	0,81%	0,57%	1,94%
Mar	-5,28%	-20,94%	-5,85%	-12,01%	-10,89%	-12,17%
Abr	5,24%	-8,59%	9,33%	0,41%	5,26%	0,78%
May	-6,46%	-7,65%	2,83%	-6,05%	-7,45%	-5,98%
Jun	-4,61%	-19,39%	-0,90%	-10,09%	-5,98%	-9,60%
Jul	2,88%	-11,08%	-0,01%	-4,91%	-9,25%	-4,72%
Ago	-9,65%	-9,51%	-2,17%	3,85%	-11,56%	-7,66%
Sep	-6,29%	-10,13%	4,15%	-8,36%	-4,46%	-6,45%
Oct	-10,76%	-9,14%	1,06%	-6,24%	-11,05%	-8,71%
Nov	-11,28%	-16,09%	-1,97%	-6,23%	-16,64%	-12,16%
Dic	-8,04%	-11,96%	4,35%	-9,17%	-16,89%	-9,92%
2009						
Ene	-3,79%	-23,29%	-0,51%	-8,69%	-22,32%	-12,52%
Feb	-12,50%	-17,77%	-2,33%	-17,73%	-21,17%	-15,11%
Mar	-5,89%	-13,17%	8,59%	-13,87%	-21,25%	-10,15%
Abr	-12,61%	-14,46%	-0,58%	-13,41%	-20,69%	-13,32%
May	-4,29%	-18,11%	-1,49%	-14,27%	-20,60%	-11,99%
Jun	-4,76%	-14,40%	4,90%	-4,05%	-20,95%	-9,18%
Jul	-5,95%	-13,75%	6,35%	-7,46%	-18,30%	-9,16%
Ago	-1,59%	-11,11%	7,22%	-8,04%	-19,93%	-7,58%
Sep	-0,99%	-17,81%	5,24%	-6,02%	-15,22%	-8,35%
Oct	-4,24%	-12,02%	1,66%	-11,31%	-15,97%	-8,55%
Nov	-2,28%	-12,66%	3,96%	-14,64%	-12,10%	-7,78%
Dic	4,32%	-11,53%	-0,73%	-4,11%	-10,68%	-4,26%
2010						
Ene	-0,93%	-1,89%	-0,16%	-5,35%	-8,66%	-2,83%
Feb	2,14%	-0,91%	1,78%	-8,82%	-10,60%	-2,20%
Mar	4,97%	5,30%	3,87%	3,86%	-2,73%	3,51%
Abr	4,87%	-4,23%	1,01%	-7,08%	-7,59%	-1,59%
May	0,29%	0,23%	7,46%	-4,47%	-1,65%	0,34%
Jun	5,16%	20,53%	-0,20%	-6,90%	-1,65%	5,85%
Jul	0,98%	-9,59%	-3,49%	-1,80%	-6,38%	-3,88%
Ago	5,38%	6,77%	-1,17%	-5,16%	-5,85%	1,87%
Sep	-2,54%	-5,67%	-1,38%	-2,07%	-6,10%	-3,72%
Oct	1,27%	-8,23%	-5,60%	3,41%	-1,56%	-2,38%
Nov	0,61%	-1,35%	-5,11%	3,98%	-6,90%	-1,45%
Dic	-2,48%	-0,71%	0,29%	-0,56%	-4,48%	-1,78%
2011						
Ene	-1,73%	-3,42%	-2,90%	-1,86%	-3,40%	-2,52%
Feb	-1,10%	-8,75%	-4,76%	-5,29%	-2,84%	-4,53%
Mar	-4,37%	-12,99%	-9,77%	-10,01%	-0,93%	-7,63%
Abr	9,39%	-8,57%	-8,73%	0,10%	-3,86%	-1,04%
May	-1,22%	-5,93%	-9,94%	-10,36%	-5,11%	-5,23%
Jun	-4,28%	-13,12%	-5,96%	-10,83%	-4,23%	-7,76%
Jul	-0,62%	3,59%	-4,83%	-11,13%	-1,13%	-1,32%
Ago	0,63%	-10,56%	-2,79%	-9,06%	12,66%	-2,59%
Sep	-9,47%	7,29%	-3,33%	-8,25%	-5,92%	-3,65%
Oct	-7,91%	-1,46%	-1,03%	-10,09%	-10,29%	-6,06%

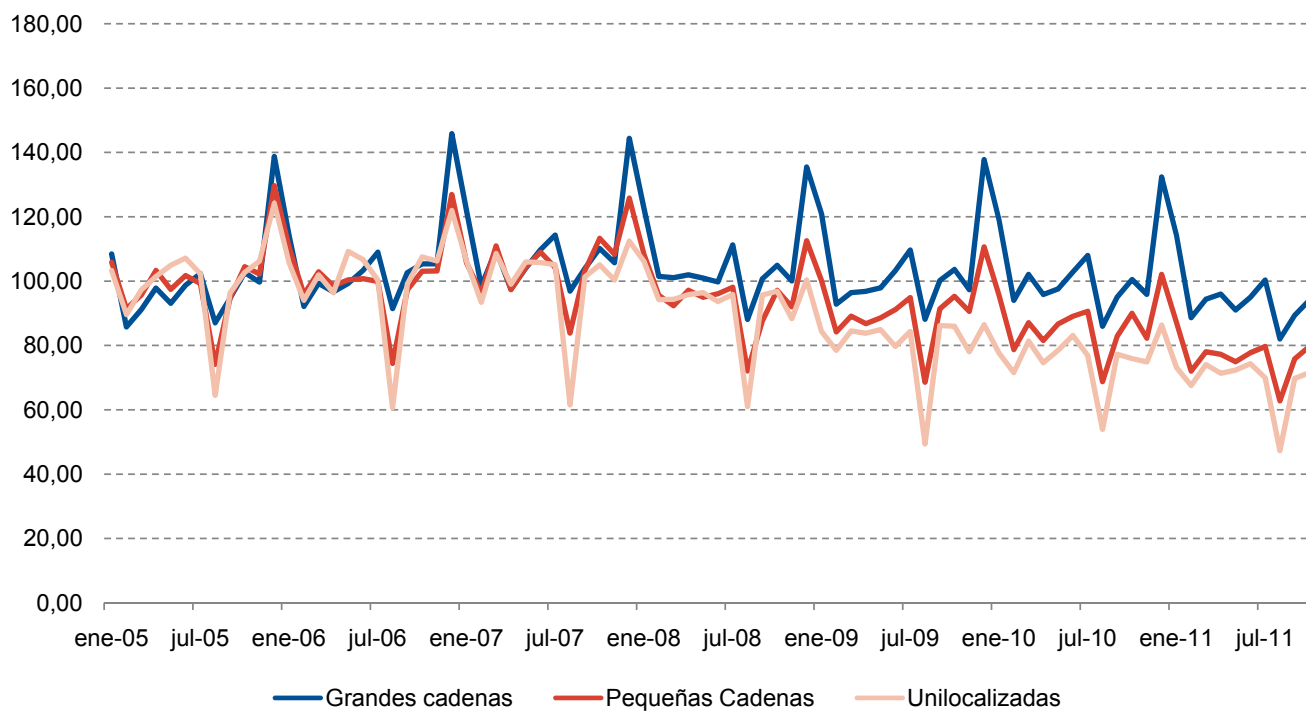
Indice General. Precios constantes

	No Grandes superficies	Grandes superficie	Grandes cadenas	Pequeñas Cadenas	Unilocalizadas	Total
2005	100,00	100,00	100,00	100,00	100,00	100,00
2006	101,81	103,62	105,37	101,18	100,81	102,33
2007	103,96	108,54	109,70	105,20	100,41	104,71
2008 Ene	110,15	121,75	122,56	108,38	106,19	113,18
Feb	96,95	99,61	101,48	95,61	94,27	96,50
Mar	95,79	99,33	101,07	92,36	94,34	95,87
Abr	98,02	101,54	101,94	97,19	95,83	97,71
May	98,30	100,83	100,94	94,96	96,42	97,32
Jun	96,07	98,58	99,72	96,08	93,66	95,50
Jul	100,62	109,02	111,24	98,12	95,83	102,01
Ago	68,36	87,67	88,07	72,07	61,01	73,79
Sep	96,81	97,15	100,72	87,61	95,68	95,61
Oct	100,17	102,50	104,90	97,14	96,85	99,71
Nov	92,08	98,93	100,02	92,02	88,35	93,90
Dic	108,76	135,12	135,49	112,56	100,37	117,41
2009 Ene	97,02	118,75	120,97	100,19	84,40	103,37
Feb	83,48	89,85	92,84	84,21	78,47	84,49
Mar	87,97	94,13	96,43	89,15	84,50	89,04
Abr	87,59	93,89	96,80	86,78	83,80	88,55
May	87,77	96,47	97,89	88,60	84,89	88,88
Jun	87,90	101,10	103,25	91,15	79,67	90,67
Jul	93,55	105,39	109,65	94,90	84,33	96,11
Ago	64,34	88,13	88,14	68,60	49,41	70,85
Sep	89,43	97,36	100,16	91,40	86,22	90,91
Oct	92,75	100,84	103,62	95,31	85,97	94,35
Nov	86,08	95,40	97,29	90,58	78,06	88,81
Dic	103,43	137,14	137,76	110,67	86,46	114,28
2010 Ene	92,39	117,89	119,09	95,66	77,63	99,76
Feb	80,07	92,60	94,04	78,74	71,56	82,90
Mar	89,57	100,49	102,10	87,10	81,37	91,73
Abr	83,49	93,79	95,85	81,56	74,65	85,56
May	86,82	97,70	97,56	86,71	78,51	88,76
Jun	91,10	101,76	102,83	89,07	83,08	92,77
Jul	89,09	108,07	107,96	90,65	76,90	93,74
Ago	64,46	87,19	85,94	68,77	53,91	70,89
Sep	84,97	93,97	95,05	82,90	77,30	86,57
Oct	87,92	99,92	100,47	90,00	75,93	90,71
Nov	83,42	95,64	95,87	82,28	74,86	86,58
Dic	101,05	131,15	132,35	102,10	86,33	110,54
2011 Ene	87,93	114,21	114,24	87,18	73,20	95,47
Feb	75,32	88,54	88,63	72,03	67,53	78,44
Mar	81,38	93,81	94,38	78,05	74,08	84,10
Abr	80,39	96,11	95,99	77,27	71,37	83,99
May	79,53	91,62	91,01	74,97	72,32	81,82
Jun	82,00	95,59	94,95	77,74	74,32	84,96
Jul	80,69	102,49	100,29	79,72	69,95	86,50
Ago	58,38	84,42	82,02	62,79	47,30	66,33
Sep	77,49	90,46	89,37	75,86	69,77	80,57
Oct	81,02	94,75	94,10	79,76	71,54	84,26

Índice General. Precios constantes



Índice General. Precios constantes



Indice General. Precios constantes

Tasa de variación interanual

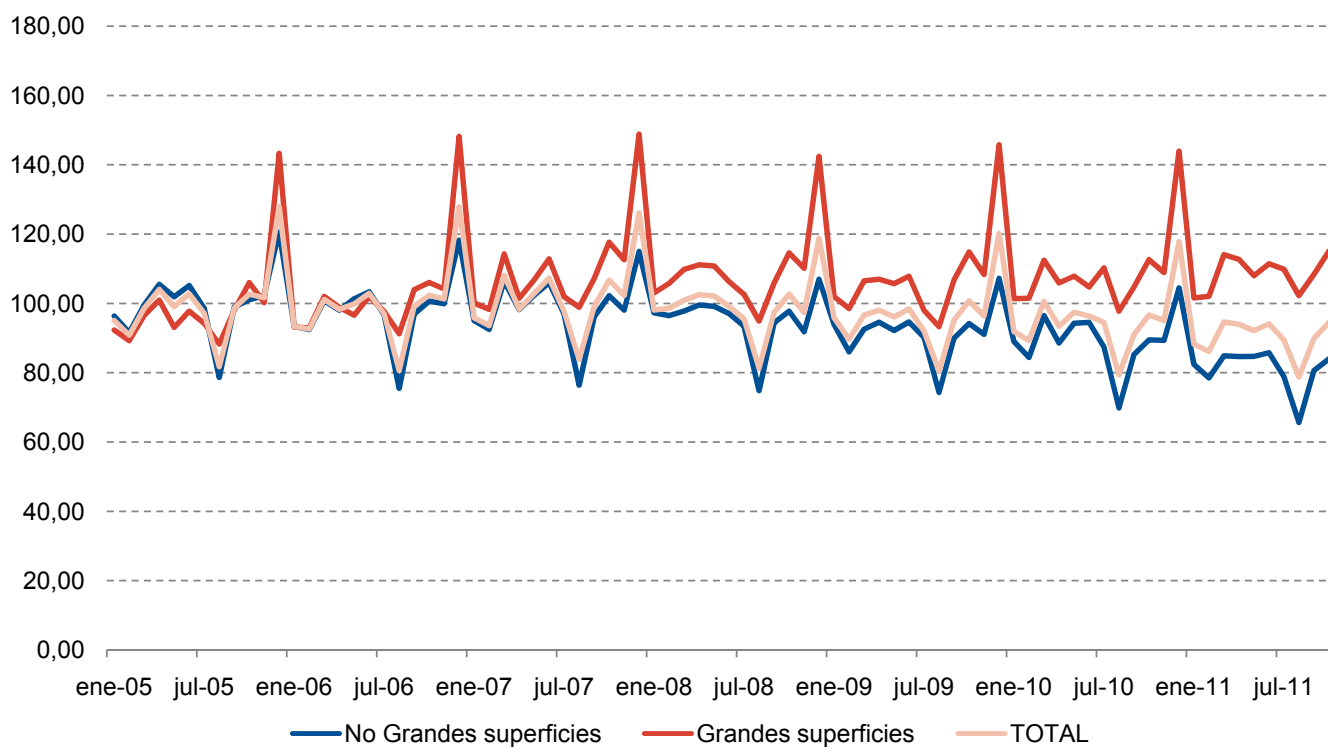
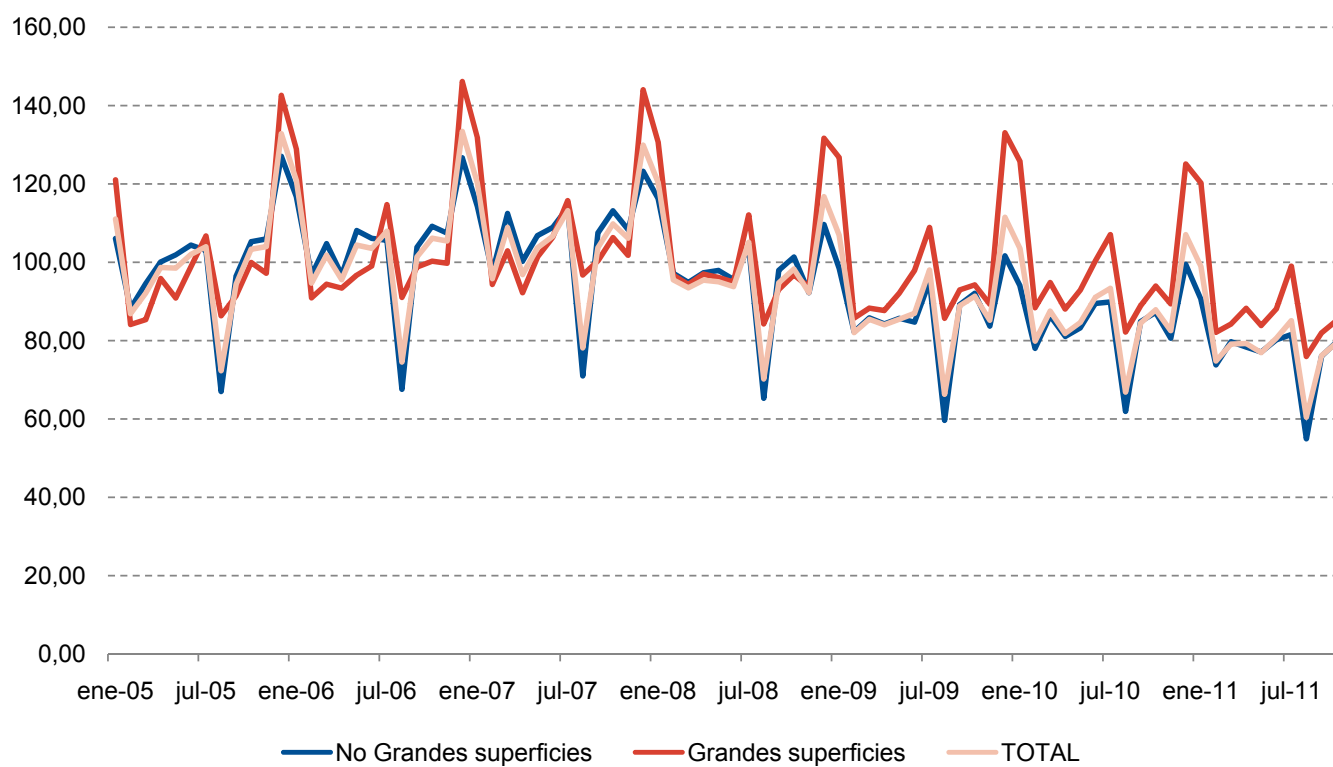
	No Grandes superficies	Grandes superficie	Grandes cadenas	Pequeñas Cadenas	Unilocalizadas	Total
2005						
2006	1,81%	3,62%	5,37%	1,18%	0,81%	2,33%
2007	2,11%	4,75%	4,11%	3,98%	-0,40%	2,32%
2008 Ene	1,93%	0,11%	0,68%	2,62%	0,01%	0,70%
Feb	1,11%	4,19%	3,14%	-0,70%	0,92%	1,47%
Mar	-13,30%	-6,79%	-7,82%	-16,76%	-13,15%	-11,75%
Abr	-1,56%	6,67%	4,58%	-0,20%	-3,25%	0,39%
May	-6,72%	-2,19%	-2,98%	-8,96%	-9,03%	-5,91%
Jun	-10,99%	-9,08%	-9,15%	-11,86%	-11,44%	-10,61%
Jul	-7,24%	-2,03%	-2,69%	-5,88%	-8,83%	-5,70%
Ago	-6,04%	-10,02%	-9,10%	-14,07%	-0,86%	-7,73%
Sep	-6,75%	-5,26%	-3,07%	-15,16%	-5,57%	-6,49%
Oct	-8,60%	-6,76%	-4,77%	-14,26%	-7,81%	-8,35%
Nov	-12,30%	-6,02%	-5,37%	-15,09%	-11,97%	-10,48%
Dic	-9,78%	-7,17%	-6,15%	-10,55%	-10,76%	-8,76%
2009 Ene	-11,92%	-2,47%	-1,30%	-7,56%	-20,51%	-8,66%
Feb	-13,89%	-9,80%	-8,51%	-11,93%	-16,76%	-12,45%
Mar	-8,17%	-5,23%	-4,59%	-3,47%	-10,43%	-7,13%
Abr	-10,65%	-7,53%	-5,04%	-10,72%	-12,55%	-9,38%
May	-10,71%	-4,32%	-3,02%	-6,70%	-11,96%	-8,67%
Jun	-8,51%	2,56%	3,53%	-5,13%	-14,94%	-5,06%
Jul	-7,02%	-3,34%	-1,43%	-3,28%	-12,01%	-5,78%
Ago	-5,87%	0,52%	0,08%	-4,81%	-19,02%	-3,98%
Sep	-7,62%	0,22%	-0,56%	4,32%	-9,89%	-4,91%
Oct	-7,40%	-1,62%	-1,22%	-1,89%	-11,23%	-5,37%
Nov	-6,52%	-3,56%	-2,73%	-1,56%	-11,64%	-5,43%
Dic	-4,90%	1,49%	1,68%	-1,68%	-13,86%	-2,67%
2010 Ene	-4,77%	-0,72%	-1,55%	-4,52%	-8,03%	-3,50%
Feb	-4,08%	3,06%	1,30%	-6,49%	-8,80%	-1,89%
Mar	1,82%	6,76%	5,88%	-2,30%	-3,70%	3,03%
Abr	-4,68%	-0,10%	-0,98%	-6,01%	-10,93%	-3,38%
May	-1,08%	1,27%	-0,34%	-2,13%	-7,53%	-0,13%
Jun	3,65%	0,65%	-0,40%	-2,28%	4,28%	2,32%
Jul	-4,77%	2,55%	-1,54%	-4,48%	-8,80%	-2,47%
Ago	0,19%	-1,06%	-2,49%	0,25%	9,12%	0,05%
Sep	-4,99%	-3,48%	-5,10%	-9,30%	-10,35%	-4,78%
Oct	-5,21%	-0,91%	-3,04%	-5,57%	-11,68%	-3,86%
Nov	-3,10%	0,25%	-1,46%	-9,17%	-4,10%	-2,50%
Dic	-2,30%	-4,37%	-3,92%	-7,74%	-0,14%	-3,27%
2011 Ene	-4,83%	-3,12%	-4,08%	-8,86%	-5,71%	-4,29%
Feb	-5,93%	-4,39%	-5,76%	-8,53%	-5,63%	-5,38%
Mar	-9,15%	-6,65%	-7,56%	-10,39%	-8,97%	-8,32%
Abr	-3,72%	2,47%	0,14%	-5,25%	-4,39%	-1,83%
May	-8,40%	-6,22%	-6,71%	-13,54%	-7,88%	-7,82%
Jun	-9,99%	-6,06%	-7,66%	-12,72%	-10,54%	-8,42%
Jul	-9,43%	-5,16%	-7,11%	-12,05%	-9,05%	-7,72%
Ago	-9,44%	-3,19%	-4,57%	-8,71%	-12,26%	-6,43%
Sep	-8,80%	-3,74%	-5,97%	-8,50%	-9,74%	-6,92%
Oct	-7,85%	-5,18%	-6,35%	-11,37%	-5,79%	-7,11%

Indices de alimentación y resto sin alimentación. Precios constantes

	Alimentación			Resto sin alimentación		
	No Grandes superficies	Gran superficie	Total	No Grandes superficies	Gran superficie	Total
2005	100,00	100,00	100,00	100,00	100,00	100,00
2006	98,10	103,07	99,70	104,12	104,49	104,15
2007	98,75	110,07	101,80	106,43	107,82	106,09
2008 Ene	97,30	103,04	98,07	116,25	130,64	120,35
Feb	96,46	105,77	98,59	97,18	96,69	95,51
Mar	97,77	109,83	100,92	94,85	94,34	93,48
Abr	99,54	111,16	102,49	97,30	96,97	95,44
May	99,16	110,80	102,13	97,89	96,10	95,03
Jun	97,06	106,28	99,14	95,60	94,92	93,78
Jul	93,42	102,59	95,54	104,03	112,08	105,08
Ago	74,85	94,92	81,33	65,28	84,23	70,21
Sep	94,41	105,88	97,37	97,95	93,00	94,77
Oct	97,74	114,58	102,68	101,32	96,76	98,29
Nov	91,80	110,10	97,38	92,22	93,62	92,25
Dic	106,96	142,41	118,77	109,61	131,66	116,76
2009 Ene	93,98	101,98	95,86	98,46	126,71	106,94
Feb	86,04	98,50	89,65	82,27	85,75	82,04
Mar	92,56	106,49	96,63	85,79	88,26	85,43
Abr	94,56	106,98	98,06	84,27	87,67	84,03
May	92,17	105,70	96,10	85,67	92,09	85,46
Jun	94,65	107,83	98,42	84,69	97,90	86,99
Jul	90,18	98,03	92,04	95,15	108,88	98,04
Ago	74,28	93,31	80,43	59,62	85,66	66,31
Sep	90,00	106,75	95,13	89,17	92,91	88,91
Oct	94,20	114,84	100,72	92,07	94,19	91,33
Nov	91,08	108,32	96,38	83,71	89,27	85,21
Dic	107,23	145,75	120,18	101,62	133,05	111,48
2010 Ene	89,00	101,38	91,83	94,00	125,73	103,52
Feb	84,43	101,49	89,27	78,01	88,38	79,87
Mar	96,46	112,46	100,58	86,30	94,81	87,53
Abr	88,56	105,89	93,41	81,08	88,05	81,83
May	94,25	107,85	97,45	83,29	92,88	84,64
Jun	94,54	104,74	96,36	89,47	100,34	91,07
Jul	87,44	110,24	94,52	89,87	107,04	93,36
Ago	69,82	97,74	79,39	61,92	82,19	66,86
Sep	85,24	104,71	91,03	84,85	88,88	84,45
Oct	89,49	112,61	96,64	87,18	93,90	87,89
Nov	89,33	108,92	95,06	80,61	89,34	82,55
Dic	104,46	143,94	117,86	99,43	125,08	107,06
2011 Ene	82,42	101,56	88,23	90,54	120,22	98,91
Feb	78,48	102,05	86,13	73,82	82,12	74,78
Mar	84,90	114,05	94,62	79,70	84,20	79,10
Abr	84,66	112,70	93,95	78,36	88,23	79,27
May	84,70	108,01	92,11	77,07	83,84	76,94
Jun	85,78	111,46	94,11	80,21	88,06	80,61
Jul	78,87	109,86	89,45	81,55	99,00	85,09
Ago	65,63	102,28	78,74	54,94	75,94	60,44
Sep	80,61	108,38	89,88	76,01	81,95	76,16
Oct	83,99	115,08	94,50	79,62	85,09	79,40

Alimentación y resto sin alimentación. Precios constantes

Índice


Alimentación y resto sin alimentación. Precios constantes


Indices de alimentación y resto sin alimentación. Precios constantes

Tasa de variación interanual

	Alimentación			Resto sin alimentación		
	No Grandes superficies	Gran superficie	Total	No Grandes superficies	Gran superficie	Total
2005						
2006	-1,90%	3,07%	-0,30%	4,12%	4,49%	4,15%
2007	0,67%	6,79%	2,11%	2,22%	3,18%	1,87%
2008 Ene	2,38%	2,93%	2,32%	1,75%	-0,91%	0,09%
Feb	4,32%	7,57%	5,34%	-0,33%	2,51%	-0,33%
Mar	-8,07%	-3,89%	-6,63%	-15,65%	-8,32%	-14,16%
Abr	1,35%	9,53%	4,23%	-2,92%	5,18%	-1,46%
May	-3,11%	3,76%	-0,70%	-8,37%	-5,16%	-8,37%
Jun	-8,38%	-5,80%	-7,60%	-12,19%	-10,73%	-12,05%
Jul	-3,59%	0,65%	-2,19%	-8,71%	-3,15%	-7,14%
Ago	-2,09%	-4,02%	-2,95%	-8,06%	-12,93%	-10,17%
Sep	-1,74%	-1,20%	-1,72%	-8,88%	-7,32%	-8,66%
Oct	-4,36%	-2,59%	-3,77%	-10,42%	-8,96%	-10,47%
Nov	-6,36%	-2,24%	-4,80%	-14,85%	-8,00%	-13,08%
Dic	-6,99%	-4,31%	-5,80%	-11,02%	-8,58%	-10,12%
2009 Ene	-3,41%	-1,03%	-2,26%	-15,30%	-3,00%	-11,14%
Feb	-10,81%	-6,87%	-9,07%	-15,34%	-11,31%	-14,10%
Mar	-5,33%	-3,05%	-4,25%	-9,56%	-6,44%	-8,61%
Abr	-5,00%	-3,76%	-4,33%	-13,39%	-9,59%	-11,95%
May	-7,05%	-4,61%	-5,90%	-12,48%	-4,17%	-10,08%
Jun	-2,48%	1,46%	-0,73%	-11,41%	3,14%	-7,24%
Jul	-3,47%	-4,44%	-3,66%	-8,54%	-2,85%	-6,70%
Ago	-0,75%	-1,70%	-1,11%	-8,66%	1,70%	-5,56%
Sep	-4,67%	0,82%	-2,30%	-8,97%	-0,10%	-6,18%
Oct	-3,62%	0,23%	-1,91%	-9,14%	-2,65%	-7,09%
Nov	-0,78%	-1,62%	-1,02%	-9,23%	-4,65%	-7,63%
Dic	0,26%	2,35%	1,18%	-7,30%	1,06%	-4,53%
2010 Ene	-5,30%	-0,59%	-4,20%	-4,53%	-0,77%	-3,20%
Feb	-1,88%	3,03%	-0,43%	-5,18%	3,07%	-2,64%
Mar	4,22%	5,61%	4,09%	0,60%	7,42%	2,46%
Abr	-6,34%	-1,02%	-4,74%	-3,79%	0,43%	-2,62%
May	2,26%	2,03%	1,41%	-2,78%	0,85%	-0,96%
Jun	-0,12%	-2,87%	-2,10%	5,64%	2,49%	4,69%
Jul	-3,04%	12,45%	2,69%	-5,55%	-1,69%	-4,77%
Ago	-6,00%	4,74%	-1,29%	3,85%	-4,06%	0,83%
Sep	-5,28%	-1,91%	-4,31%	-4,85%	-4,34%	-5,01%
Oct	-5,00%	-1,94%	-4,04%	-5,31%	-0,31%	-3,76%
Nov	-1,93%	0,56%	-1,37%	-3,70%	0,08%	-3,11%
Dic	-2,58%	-1,25%	-1,93%	-2,16%	-5,99%	-3,96%
2011 Ene	-7,39%	0,19%	-3,92%	-3,68%	-4,38%	-4,45%
Feb	-7,04%	0,55%	-3,51%	-5,36%	-7,09%	-6,37%
Mar	-11,99%	1,41%	-5,92%	-7,64%	-11,19%	-9,63%
Abr	-4,41%	6,43%	0,58%	-3,36%	0,21%	-3,13%
May	-10,13%	0,15%	-5,48%	-7,47%	-9,73%	-9,10%
Jun	-9,26%	6,41%	-2,34%	-10,35%	-12,24%	-11,48%
Jul	-9,81%	-0,34%	-5,36%	-9,26%	-7,51%	-8,86%
Ago	-6,00%	4,64%	-0,82%	-11,28%	-7,61%	-9,60%
Sep	-5,43%	3,51%	-1,26%	-10,41%	-7,79%	-9,82%
Oct	-6,14%	2,20%	-2,22%	-8,68%	-9,38%	-9,66%

Indices de resto sin alimentación. Precios constantes

	Total Resto	Equipamiento personal	Equipamiento hogar	Salud	Ocio	Otros
2005	100,00	100,00	100,00	100,00	100,00	100,00
2006	104,15	107,28	103,68	97,11	103,10	104,68
2007	106,09	115,98	97,58	103,28	111,21	104,00
2008 Ene	120,35	155,25	96,41	109,09	123,23	112,56
Feb	95,51	103,89	85,16	106,73	91,34	96,87
Mar	93,48	102,60	82,12	103,55	90,23	95,51
Abr	95,44	104,79	85,41	107,56	90,87	94,50
May	95,03	104,85	85,38	104,47	94,31	91,86
Jun	93,78	107,02	79,63	103,93	93,27	92,55
Jul	105,08	132,79	91,60	102,68	98,06	91,49
Ago	70,21	76,94	63,04	73,08	77,13	66,41
Sep	94,77	106,57	84,86	96,78	106,45	85,47
Oct	98,29	115,93	87,24	104,55	94,30	89,31
Nov	92,25	100,05	81,33	101,05	104,55	86,67
Dic	116,76	128,91	97,86	106,79	164,48	106,84
2009 Ene	106,94	152,15	72,24	111,38	115,46	89,73
Feb	82,04	92,67	68,60	106,87	77,04	78,28
Mar	85,43	98,44	70,08	116,42	80,46	77,87
Abr	84,03	93,36	71,62	110,93	81,62	77,75
May	85,46	102,23	68,79	107,91	84,77	76,48
Jun	86,99	103,79	67,12	113,98	93,57	76,49
Jul	98,04	127,73	78,06	115,22	95,75	78,86
Ago	66,31	77,53	55,27	81,40	73,68	55,24
Sep	88,91	108,05	68,80	106,00	104,11	75,41
Oct	91,33	113,57	75,63	109,55	86,20	77,35
Nov	85,21	98,71	70,03	105,62	89,73	76,60
Dic	111,48	135,69	85,49	105,28	156,63	94,77
2010 Ene	103,52	152,45	70,01	109,36	107,48	80,60
Feb	79,87	95,74	67,14	107,18	69,22	68,96
Mar	87,53	104,28	72,95	117,95	81,51	73,88
Abr	81,83	98,77	68,07	108,76	73,61	69,74
May	84,64	103,13	68,40	112,27	78,41	72,82
Jun	91,07	109,47	80,37	111,35	85,26	73,64
Jul	93,36	129,02	70,21	108,03	91,35	71,73
Ago	66,86	81,66	58,75	78,57	68,26	50,80
Sep	84,45	105,22	64,52	101,41	98,91	68,69
Oct	87,89	114,70	69,09	99,95	86,16	73,60
Nov	82,55	98,64	68,80	96,91	90,21	68,95
Dic	107,06	131,51	84,22	100,94	148,92	86,54
2011 Ene	98,91	149,08	67,30	101,21	100,53	74,21
Feb	74,78	94,38	61,14	97,00	62,29	63,67
Mar	79,10	99,36	62,96	101,09	69,68	69,53
Abr	79,27	107,67	61,46	94,36	70,05	63,74
May	76,94	95,95	63,50	96,65	67,18	66,05
Jun	80,61	98,44	69,01	100,07	72,65	67,40
Jul	85,09	109,58	71,71	98,36	77,67	67,85
Ago	60,44	69,69	51,77	73,14	59,44	54,81
Sep	76,16	83,80	68,29	93,70	86,74	61,77
Oct	79,40	100,24	67,19	94,74	74,19	63,23

Indices de resto sin alimentación. Precios constantes

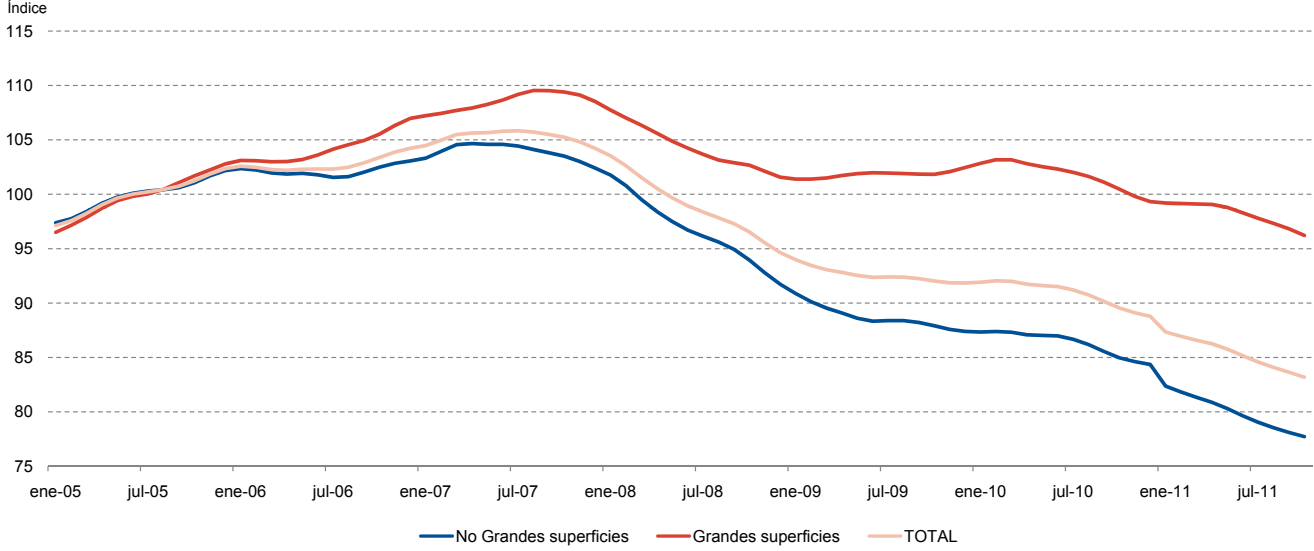
Tasa de variación interanual

	Total Resto	Equipamiento personal	Equipamiento hogar	Salud	Ocio	Otros
2005						
2006	4,15%	7,28%	3,68%	-2,89%	3,10%	4,68%
2007	1,87%	8,11%	-5,89%	6,35%	7,86%	-0,65%
2008 Ene	0,09%	8,69%	-0,55%	-1,81%	-3,26%	-10,94%
Feb	-0,33%	4,40%	-4,04%	3,04%	-2,39%	-2,63%
Mar	-14,16%	-6,00%	-23,04%	-9,15%	-15,09%	-14,02%
Abr	-1,46%	4,39%	-10,69%	5,71%	-2,91%	1,77%
May	-8,37%	-7,16%	-9,95%	-1,21%	-9,74%	-11,09%
Jun	-12,05%	-5,26%	-21,43%	-5,35%	-14,12%	-10,20%
Jul	-7,14%	2,57%	-13,42%	-5,17%	-9,82%	-13,94%
Ago	-10,17%	-9,93%	-11,92%	-6,55%	-0,80%	-15,52%
Sep	-8,66%	-6,64%	-12,49%	0,19%	-11,84%	-8,09%
Oct	-10,47%	-11,33%	-11,49%	-1,53%	-8,65%	-13,33%
Nov	-13,08%	-11,84%	-18,33%	-2,20%	-6,45%	-16,83%
Dic	-10,12%	-8,38%	-14,34%	5,93%	-7,79%	-15,63%
2009 Ene	-11,14%	-2,00%	-25,07%	2,10%	-6,30%	-20,28%
Feb	-14,10%	-10,79%	-19,45%	0,13%	-15,66%	-19,19%
Mar	-8,61%	-4,06%	-14,66%	12,43%	-10,82%	-18,46%
Abr	-11,95%	-10,91%	-16,15%	3,14%	-10,18%	-17,73%
May	-10,08%	-2,50%	-19,43%	3,29%	-10,12%	-16,74%
Jun	-7,24%	-3,02%	-15,72%	9,68%	0,32%	-17,35%
Jul	-6,70%	-3,81%	-14,78%	12,21%	-2,36%	-13,80%
Ago	-5,56%	0,76%	-12,33%	11,38%	-4,46%	-16,82%
Sep	-6,18%	1,39%	-18,92%	9,53%	-2,19%	-11,77%
Oct	-7,09%	-2,04%	-13,31%	4,78%	-8,58%	-13,39%
Nov	-7,63%	-1,34%	-13,89%	4,53%	-14,18%	-11,63%
Dic	-4,53%	5,26%	-12,64%	-1,42%	-4,77%	-11,30%
2010 Ene	-3,20%	0,20%	-3,10%	-1,81%	-6,92%	-10,17%
Feb	-2,64%	3,31%	-2,13%	0,29%	-10,15%	-11,90%
Mar	2,46%	5,93%	4,09%	1,31%	1,30%	-5,13%
Abr	-2,62%	5,80%	-4,94%	-1,96%	-9,81%	-10,31%
May	-0,96%	0,88%	-0,56%	4,04%	-7,51%	-4,78%
Jun	4,69%	5,47%	19,74%	-2,31%	-8,87%	-3,73%
Jul	-4,77%	1,01%	-10,05%	-6,24%	-4,60%	-9,05%
Ago	0,83%	5,32%	6,30%	-3,47%	-7,36%	-8,04%
Sep	-5,01%	-2,62%	-6,23%	-4,33%	-5,00%	-8,91%
Oct	-3,76%	0,99%	-8,64%	-8,76%	-0,05%	-4,86%
Nov	-3,11%	-0,07%	-1,77%	-8,25%	0,54%	-9,98%
Dic	-3,96%	-3,08%	-1,48%	-4,12%	-4,93%	-8,68%
2011 Ene	-4,45%	-2,21%	-3,86%	-7,45%	-6,47%	-7,93%
Feb	-6,37%	-1,43%	-8,94%	-9,49%	-10,00%	-7,67%
Mar	-9,63%	-4,72%	-13,70%	-14,29%	-14,52%	-5,90%
Abr	-3,13%	9,01%	-9,71%	-13,24%	-4,84%	-8,60%
May	-9,10%	-6,97%	-7,16%	-13,91%	-14,31%	-9,29%
Jun	-11,48%	-10,07%	-14,13%	-10,13%	-14,79%	-8,48%
Jul	-8,86%	-15,07%	2,14%	-8,95%	-14,97%	-5,40%
Ago	-9,60%	-14,66%	-11,88%	-6,90%	-12,91%	7,89%
Sep	-9,82%	-20,36%	5,85%	-7,60%	-12,30%	-10,07%
Oct	-9,66%	-12,60%	-2,76%	-5,22%	-13,90%	-14,08%

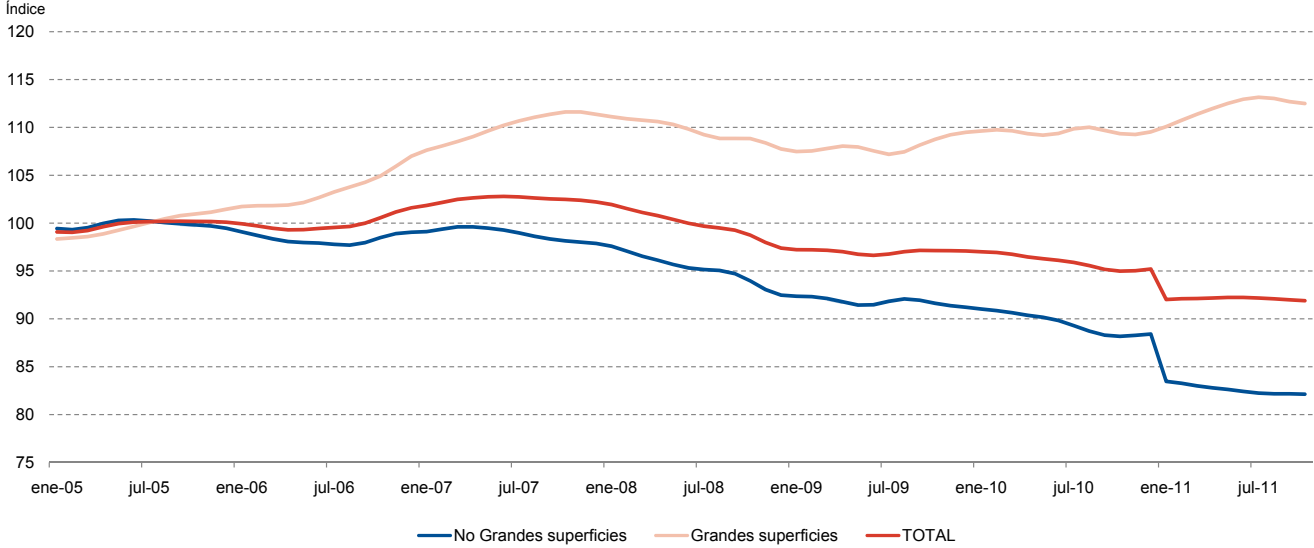
Ciclo tendencia. Precios constantes

	No Grandes superficies	Grandes superficies	Total General	No Grandes superficies	Grandes superficies	Total Alimentación	No Grandes superficies	Grandes superficies	Total Resto
2005	99,90	99,81	99,87	99,84	99,83	99,84	99,93	99,80	99,89
2006	102,14	104,29	102,77	98,34	103,43	99,98	103,94	104,70	104,16
2007	103,91	108,54	105,27	98,87	110,06	102,47	106,30	107,82	106,73
2008 Ene	101,76	107,73	103,52	97,59	111,11	101,94	103,74	106,13	104,41
Feb	100,78	107,01	102,62	97,07	110,90	101,52	102,54	105,16	103,28
Mar	99,51	106,34	101,52	96,54	110,75	101,12	100,91	104,24	101,85
Abr	98,41	105,61	100,54	96,12	110,61	100,79	99,49	103,24	100,55
May	97,49	104,87	99,67	95,68	110,31	100,39	98,34	102,28	99,46
Jun	96,70	104,24	98,93	95,32	109,82	99,99	97,36	101,59	98,56
Jul	96,13	103,67	98,36	95,16	109,24	99,69	96,60	101,02	97,85
Ago	95,61	103,14	97,83	95,06	108,84	99,50	95,87	100,43	97,16
Sep	94,93	102,90	97,28	94,73	108,84	99,27	95,03	100,08	96,45
Oct	93,95	102,67	96,52	93,97	108,84	98,76	93,94	99,75	95,58
Nov	92,78	102,11	95,53	93,06	108,38	97,99	92,65	99,13	94,48
Dic	91,73	101,57	94,63	92,48	107,75	97,39	91,37	98,63	93,42
2009 Ene	90,87	101,39	93,98	92,36	107,48	97,23	90,16	98,51	92,52
Feb	90,13	101,39	93,45	92,32	107,54	97,22	89,09	98,47	91,74
Mar	89,53	101,49	93,06	92,12	107,79	97,17	88,30	98,50	91,18
Abr	89,09	101,72	92,82	91,78	108,05	97,02	87,81	98,71	90,89
May	88,60	101,90	92,53	91,44	107,96	96,76	87,25	99,02	90,58
Jun	88,33	101,98	92,36	91,47	107,54	96,64	86,84	99,34	90,38
Jul	88,39	101,95	92,39	91,83	107,19	96,77	86,75	99,47	90,35
Ago	88,38	101,90	92,37	92,08	107,44	97,02	86,63	99,27	90,20
Sep	88,21	101,84	92,24	91,94	108,15	97,16	86,44	98,85	89,95
Oct	87,91	101,83	92,02	91,62	108,75	97,14	86,15	98,55	89,65
Nov	87,57	102,08	91,86	91,38	109,23	97,12	85,77	98,68	89,42
Dic	87,39	102,46	91,84	91,21	109,49	97,09	85,58	99,12	89,41
2010 Ene	87,34	102,84	91,92	91,03	109,62	97,01	85,59	99,62	89,55
Feb	87,38	103,17	92,04	90,85	109,75	96,94	85,73	100,04	89,78
Mar	87,32	103,16	92,00	90,64	109,64	96,76	85,74	100,08	89,80
Abr	87,08	102,81	91,73	90,37	109,34	96,48	85,52	99,71	89,53
May	87,03	102,53	91,60	90,16	109,18	96,29	85,54	99,38	89,45
Jun	86,98	102,32	91,51	89,83	109,36	96,12	85,63	98,97	89,40
Jul	86,67	102,01	91,20	89,29	109,84	95,91	85,42	98,30	89,06
Ago	86,19	101,64	90,75	88,72	110,02	95,57	84,98	97,66	88,57
Sep	85,55	101,11	90,14	88,30	109,68	95,18	84,24	97,04	87,86
Oct	84,96	100,47	89,54	88,17	109,34	94,99	83,44	96,26	87,06
Nov	84,62	99,80	89,10	88,28	109,26	95,03	82,89	95,31	86,40
Dic	84,36	99,32	88,77	88,41	109,53	95,21	82,43	94,47	85,83
2011 Ene	82,36	99,19	87,33	83,46	110,08	92,03	81,84	94,03	85,28
Feb	81,82	99,15	86,94	83,27	110,74	92,11	81,14	93,65	84,67
Mar	81,33	99,10	86,58	83,00	111,38	92,13	80,54	93,27	84,14
Abr	80,88	99,07	86,25	82,79	111,96	92,18	79,98	92,95	83,64
May	80,30	98,79	85,76	82,62	112,50	92,24	79,20	92,28	82,90
Jun	79,64	98,29	85,15	82,42	112,94	92,24	78,32	91,34	82,00
Jul	79,05	97,79	84,58	82,24	113,15	92,18	77,53	90,50	81,20
Ago	78,54	97,32	84,09	82,17	113,02	92,10	76,82	89,87	80,51
Sep	78,11	96,82	83,63	82,17	112,69	91,99	76,18	89,28	79,88
Oct	77,72	96,21	83,18	82,13	112,50	91,90	75,63	88,47	79,26

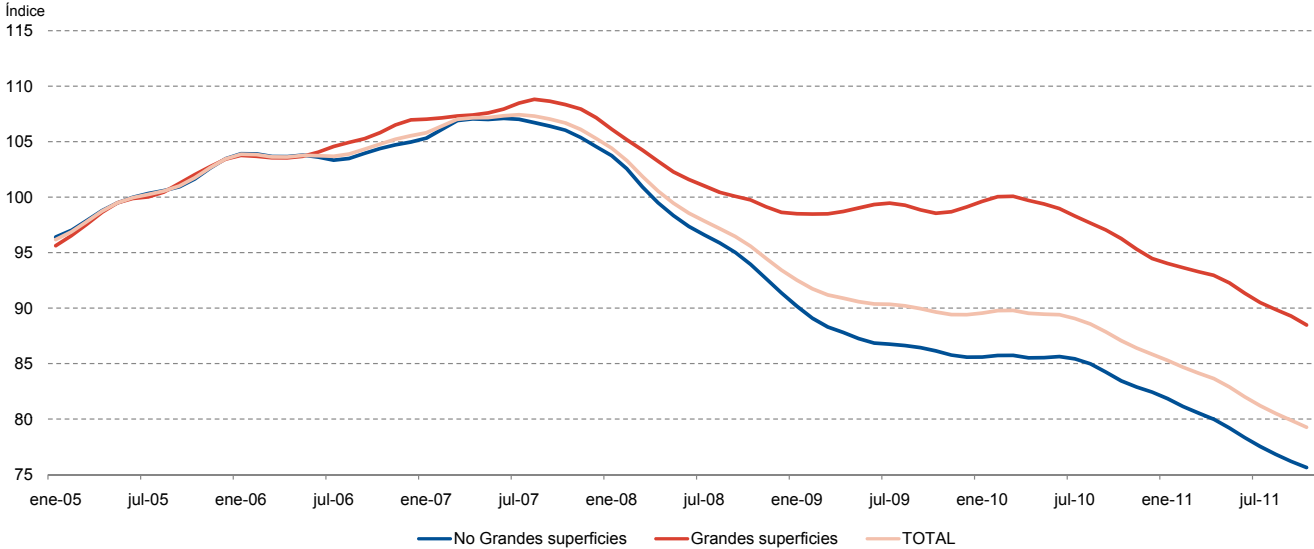
Ciclo tendencia. Precios constantes



Ciclo tendencia. Precios constantes. Alimentación



Ciclo tendencia. Precios constantes. Resto



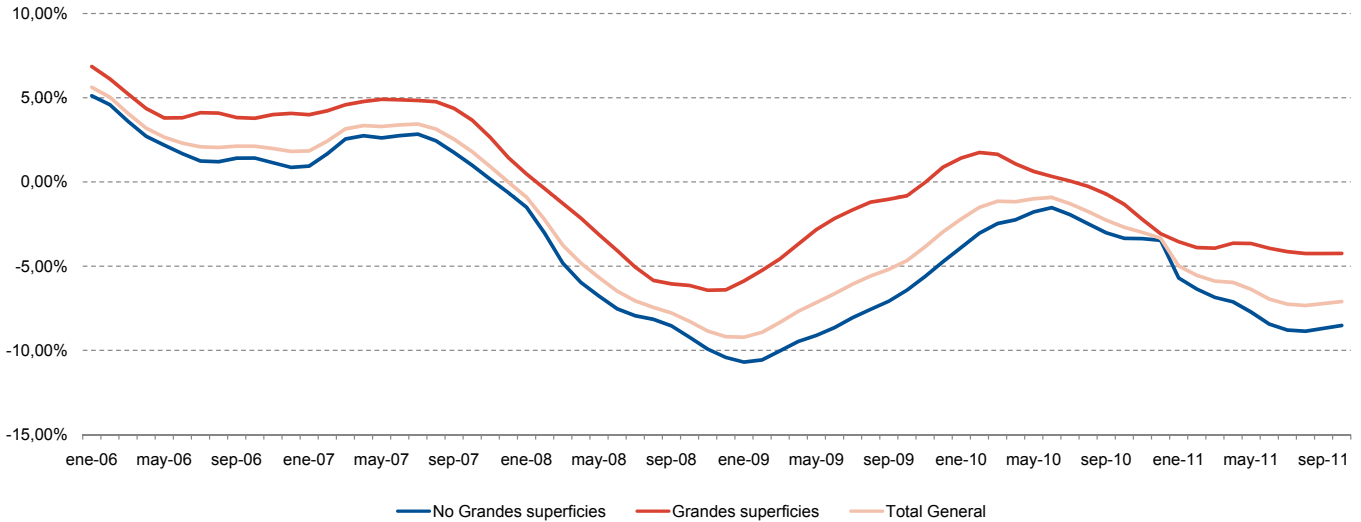
Ciclo tendencia. Precios constantes

Tasa de variación interanual

	No Grandes superficies	Grandes superficies	Total General	No Grandes superficies	Grandes superficies	Total Alimentación	No Grandes superficies	Grandes superficies	Total Resto
2005									
2006	2,24%	4,49%	2,91%	-1,51%	3,61%	0,14%	4,02%	4,91%	4,27%
2007	1,73%	4,08%	2,43%	0,54%	6,41%	2,50%	2,26%	2,98%	2,47%
2008									
Ene	-1,51%	0,47%	-0,91%	-1,53%	3,24%	0,09%	-1,50%	-0,85%	-1,31%
Feb	-3,04%	-0,40%	-2,24%	-2,31%	2,64%	-0,63%	-3,36%	-1,85%	-2,93%
Mar	-4,83%	-1,27%	-3,75%	-3,08%	2,05%	-1,33%	-5,60%	-2,87%	-4,82%
Abr	-5,97%	-2,15%	-4,82%	-3,50%	1,45%	-1,81%	-7,06%	-3,88%	-6,16%
May	-6,78%	-3,13%	-5,68%	-3,82%	0,61%	-2,30%	-8,09%	-4,94%	-7,19%
Jun	-7,53%	-4,07%	-6,48%	-3,98%	-0,36%	-2,73%	-9,09%	-5,88%	-8,18%
Jul	-7,94%	-5,05%	-7,06%	-3,86%	-1,30%	-2,97%	-9,74%	-6,87%	-8,92%
Ago	-8,16%	-5,84%	-7,45%	-3,61%	-2,00%	-3,05%	-10,16%	-7,71%	-9,45%
Sep	-8,55%	-6,05%	-7,78%	-3,67%	-2,26%	-3,18%	-10,69%	-7,88%	-9,88%
Oct	-9,22%	-6,15%	-8,28%	-4,26%	-2,49%	-3,64%	-11,41%	-7,93%	-10,41%
Nov	-9,93%	-6,43%	-8,85%	-5,06%	-2,90%	-4,30%	-12,08%	-8,16%	-10,95%
Dic	-10,42%	-6,41%	-9,19%	-5,51%	-3,24%	-4,72%	-12,60%	-7,96%	-11,27%
2009									
Ene	-10,70%	-5,88%	-9,22%	-5,36%	-3,27%	-4,62%	-13,08%	-7,18%	-11,39%
Feb	-10,57%	-5,25%	-8,93%	-4,90%	-3,03%	-4,24%	-13,12%	-6,36%	-11,17%
Mar	-10,02%	-4,56%	-8,33%	-4,58%	-2,67%	-3,91%	-12,50%	-5,51%	-10,48%
Abr	-9,47%	-3,69%	-7,68%	-4,52%	-2,32%	-3,74%	-11,75%	-4,39%	-9,61%
May	-9,11%	-2,83%	-7,16%	-4,43%	-2,13%	-3,62%	-11,28%	-3,19%	-8,93%
Jun	-8,66%	-2,17%	-6,64%	-4,04%	-2,07%	-3,35%	-10,80%	-2,22%	-8,30%
Jul	-8,06%	-1,65%	-6,07%	-3,50%	-1,88%	-2,92%	-10,19%	-1,54%	-7,67%
Ago	-7,56%	-1,20%	-5,58%	-3,14%	-1,29%	-2,49%	-9,64%	-1,15%	-7,16%
Sep	-7,08%	-1,02%	-5,19%	-2,94%	-0,64%	-2,13%	-9,04%	-1,22%	-6,75%
Oct	-6,43%	-0,82%	-4,67%	-2,50%	-0,08%	-1,64%	-8,29%	-1,20%	-6,20%
Nov	-5,61%	-0,03%	-3,85%	-1,80%	0,78%	-0,88%	-7,43%	-0,45%	-5,36%
Dic	-4,73%	0,88%	-2,95%	-1,38%	1,62%	-0,31%	-6,34%	0,50%	-4,30%
2010									
Ene	-3,89%	1,42%	-2,20%	-1,44%	1,99%	-0,22%	-5,08%	1,13%	-3,21%
Feb	-3,05%	1,75%	-1,51%	-1,58%	2,06%	-0,29%	-3,76%	1,59%	-2,14%
Mar	-2,47%	1,64%	-1,15%	-1,61%	1,71%	-0,42%	-2,90%	1,60%	-1,52%
Abr	-2,25%	1,07%	-1,17%	-1,54%	1,20%	-0,56%	-2,60%	1,01%	-1,49%
May	-1,78%	0,63%	-1,00%	-1,40%	1,14%	-0,49%	-1,97%	0,36%	-1,25%
Jun	-1,53%	0,33%	-0,92%	-1,79%	1,69%	-0,54%	-1,40%	-0,37%	-1,08%
Jul	-1,94%	0,06%	-1,29%	-2,76%	2,48%	-0,89%	-1,53%	-1,18%	-1,42%
Ago	-2,48%	-0,26%	-1,76%	-3,65%	2,40%	-1,49%	-1,90%	-1,62%	-1,81%
Sep	-3,02%	-0,72%	-2,27%	-3,96%	1,42%	-2,03%	-2,55%	-1,83%	-2,32%
Oct	-3,35%	-1,34%	-2,69%	-3,77%	0,54%	-2,22%	-3,14%	-2,32%	-2,88%
Nov	-3,37%	-2,23%	-3,00%	-3,40%	0,03%	-2,16%	-3,36%	-3,42%	-3,38%
Dic	-3,47%	-3,07%	-3,34%	-3,06%	0,03%	-1,94%	-3,68%	-4,69%	-4,00%
2011									
Ene	-5,70%	-3,54%	-4,99%	-8,31%	0,42%	-5,14%	-4,38%	-5,62%	-4,77%
Feb	-6,36%	-3,89%	-5,54%	-8,35%	0,90%	-4,98%	-5,36%	-6,39%	-5,68%
Mar	-6,86%	-3,93%	-5,89%	-8,43%	1,59%	-4,78%	-6,07%	-6,80%	-6,30%
Abr	-7,12%	-3,64%	-5,97%	-8,39%	2,40%	-4,45%	-6,48%	-6,78%	-6,58%
May	-7,73%	-3,65%	-6,38%	-8,36%	3,04%	-4,20%	-7,41%	-7,14%	-7,32%
Jun	-8,44%	-3,93%	-6,95%	-8,25%	3,27%	-4,03%	-8,53%	-7,71%	-8,28%
Jul	-8,80%	-4,14%	-7,26%	-7,90%	3,01%	-3,88%	-9,24%	-7,93%	-8,83%
Ago	-8,87%	-4,25%	-7,34%	-7,39%	2,73%	-3,64%	-9,60%	-7,98%	-9,10%
Sep	-8,69%	-4,25%	-7,22%	-6,94%	2,75%	-3,35%	-9,56%	-8,00%	-9,08%
Oct	-8,52%	-4,24%	-7,10%	-6,86%	2,89%	-3,25%	-9,36%	-8,09%	-8,96%

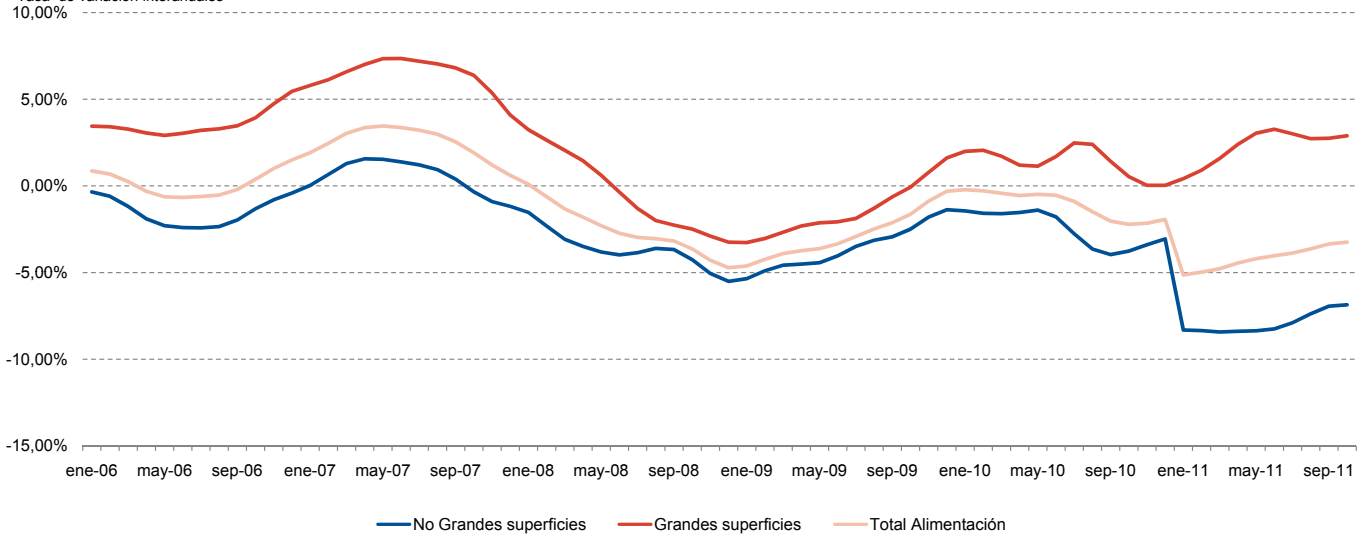
Ciclo tendencia. Precios constantes

Tasa de variación interanuales



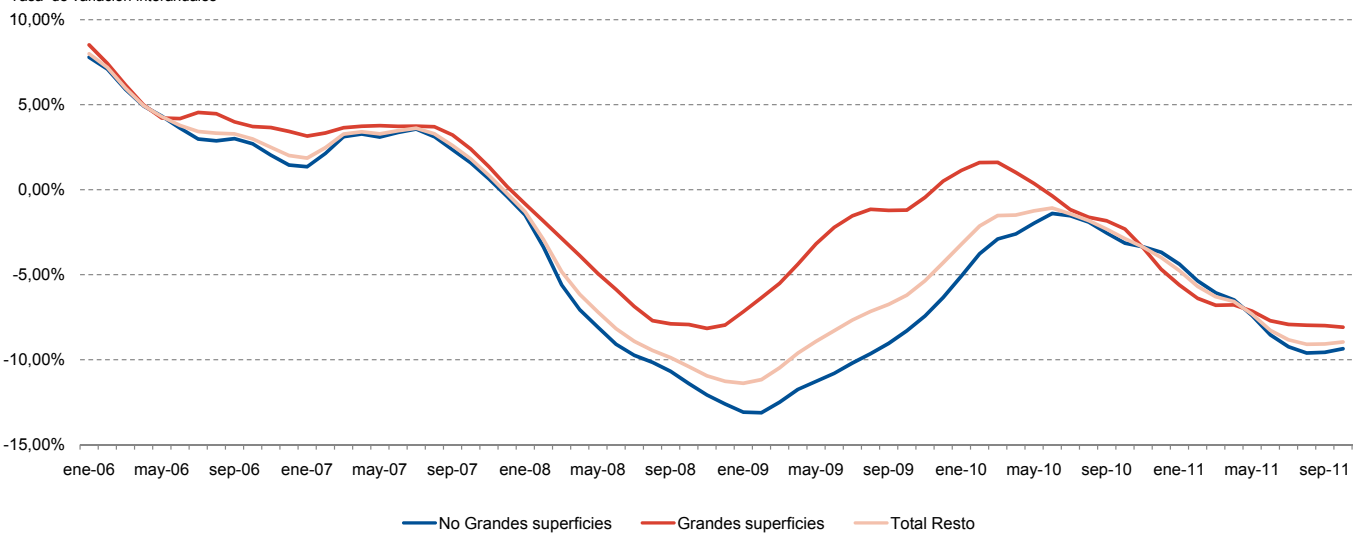
Ciclo tendencia. Precios constantes. Alimentación

Tasa de variación interanuales



Ciclo tendencia. Precios constantes. Resto

Tasa de variación interanuales



DEFINICIONES

Gran superficie

Se considera gran superficie a todo establecimiento que tiene una superficie de venta y exposición superior o igual a 2500 metros cuadrados. Se entiende por superficie de venta aquella que es accesible al público y donde se efectúan operaciones de venta; incluye los escaparates, las vitrinas, estanterías y pasillos de circulación dentro del establecimiento.

Gran Cadena

Se considera Gran Cadena a toda empresa que cuenta con 25 locales o más y tiene 50 y más asalariados.

Pequeña cadena

Se considera Pequeña Cadena a todas las empresas de más de un local excepto las que tienen 25 locales o más y 50 y más asalariados.

Unilocalizadas

Se considera Empresa Unilocalizada aquella que realiza su actividad comercial a través de un único local.

Establecimientos especializados

Es el realizado por las empresas en las que el volumen de facturación de un solo tipo de producto, considerando como tal a los que están incluidos en una sola clase de la CNAE 2009, es superior al 50 por ciento, y el realizado por las empresas que comercializan menos de cinco tipos de productos, considerando que su actividad principal es la correspondiente al producto de mayor volumen de facturación.

Establecimientos no especializados

Es el realizado por las empresas que vendan mas de cinco tipos de productos ninguno de ellos con facturación superior al 50 por ciento.

NOTAS METODOLÓGICAS

Fuente

Elaboración propia a partir de los microdatos de Índice de Comercio al Por Menor del Instituto Nacional de Estadística.

Índice de Comercio al Por Menor

Se ha utilizado el Índice de Comercio al por Menor sin Estaciones de Servicio para poder tener series más largas

Medias anuales

Calculadas como promedio de los datos mensuales.

Ciclo Tendencia

Elaborado con el programa TRAMO-SEATS

Observaciones

Los datos correspondientes a los dos últimos meses tienen la consideración de provisionales.

Dirección: Antonio Sanchez Molina
Coordinación: José Luis Echavarrí Sierra
Producción: Juan Martín García

Edita: Dirección General de Economía,
Estadística e Innovación Tecnológica
Consejería de Economía y Hacienda
Príncipe de Vergara, 132 - 28002 - Madrid
www.madrid.org/iestadis
iestadis@madrid.org

1ª edición: Septiembre 2011



Comunidad de Madrid

CONSEJERÍA DE ECONOMÍA Y HACIENDA
Dirección General de Economía,
Estadística e Innovación Tecnológica