

Boletín mensual de precios de consumo

Enero 2021



Comunidad
de Madrid

INDICE

1. Índice General y tasas de variación por grupos:	1
- Comunidad de Madrid	
- España	
2. Repercusión de cada grupo en la tabla de variación mensual	2
3. Índice, tasas de variación y repercusión por rúbricas	4
4. Tasa de inflación por años y meses:	6
- Comunidad de Madrid	
- España	
5. Tasa de inflación no alimentaria:	8
- Comunidad de Madrid	
- España	
6. Evolución del IPC por meses según años de variación y repercusión para cada grupo:	
6.1. Alimentos y bebidas no alcohólicas	10
6.2. Bebidas alcohólicas y tabaco	11
6.3. Vestido y Calzado	12
6.4. Vivienda, agua, electricidad, gas y otros combustibles	13
6.5. Muebles, artículos del hogar y artículos para el mantenimiento corriente del hogar	14
6.6. Sanidad	15
6.7. Transporte	16
6.8. Comunicaciones	17
6.9. Ocio y Cultura	18
6.10. Enseñanza	19
6.11. Restaurantes y Hoteles	20
6.12. Otros Bienes y Servicios	21
7. Evolución del IPC por años y meses según rúbricas:	
7.1. Alimentos y bebidas no alcohólicas	22
7.2. Bebidas alcohólicas y tabaco	28
7.3. Vestido y Calzado	29
7.4. Vivienda, agua, electricidad, gas y otros combustibles	31
7.5. Muebles, artículos del hogar y artículos para el mantenimiento corriente del hogar	32
7.6. Sanidad	34
7.7. Transporte	35
7.8. Comunicaciones	36
7.9. Ocio y Cultura	37
7.10. Enseñanza	38
7.11. Hoteles, Cafés y Restaurantes	39
7.12. Otros Bienes y Servicios	40

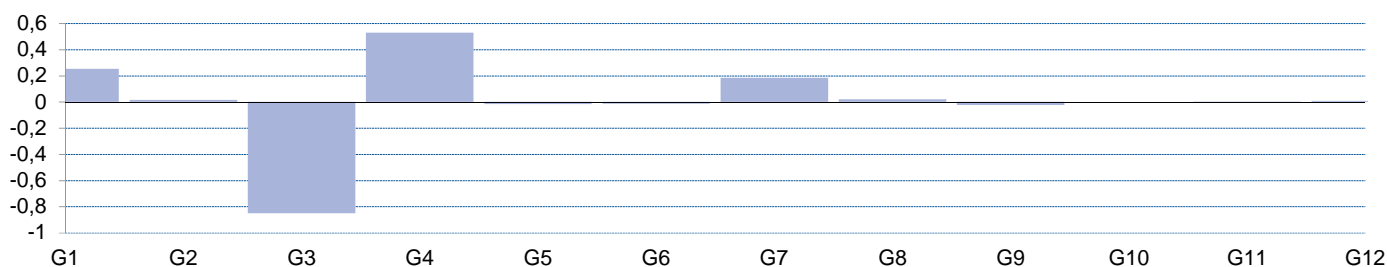
1. Índice general y tasas de variación por grupos. Enero 2021

	Comunidad de Madrid			España				
	Índice	Tasas de variación (%)			Índice	Tasas de variación (%)		
		Sobre el mes anterior	En lo que va de año	Sobre igual mes año anterior		Sobre el mes anterior	En lo que va de año	Sobre igual mes año anterior
General	104,722	0,2	0,2	0,4	104,378	-0,3	-0,3	0,2
General sin alimentación	104,178	-0,1	-0,1	0,0	103,959	-0,3	-0,3	0,1
Alimentos y bebidas no alcohólicas	106,893	1,2	1,2	1,9	107,173	0,9	0,9	1,7
Bebidas alcohólicas y tabaco	104,712	0,5	0,5	0,3	104,842	0,5	0,5	0,4
Vestido y calzado	96,729	-13,7	-13,7	1,0	95,721	-15,3	-15,3	0,9
Vivienda	106,862	3,5	3,5	2,6	107,138	4,3	4,3	3,2
Menaje	101,054	-0,3	-0,3	0,6	100,860	-0,3	-0,3	0,7
Medicina	102,173	-0,3	-0,3	0,6	102,541	0,0	0,0	0,5
Transporte	107,326	1,5	1,5	-2,9	106,744	1,5	1,5	-3,2
Comunicaciones	101,333	0,5	0,5	-3,4	100,327	0,5	0,5	-3,5
Ocio y cultura	99,950	-0,3	-0,3	0,6	99,151	-0,4	-0,4	0,1
Enseñanza	104,114	0,0	0,0	1,3	103,100	0,0	0,0	-0,2
Hoteles, cafés y restaurantes	105,030	0,4	0,4	-0,5	106,418	0,1	0,1	0,6
Otros bienes y servicios	106,341	0,1	0,1	1,1	105,143	5,1	5,1	1,1

2. Repercusión de cada grupo en la tasa de variación mensual. Enero 2021

	Indice	% Variación mensual	Ponderación	Repercusión
General	104,722	0,2	1,000000	0,2105
Alimentos y bebidas no alcohólicas	106,893	1,2	0,208773	0,2517
Bebidas alcohólicas y tabaco	104,712	0,5	0,031223	0,0150
Vestido y calzado	96,729	-13,7	0,057795	-0,8497
Vivienda	106,862	3,5	0,154207	0,5283
Menaje	101,054	-0,3	0,059231	-0,0152
Medicina	102,173	-0,3	0,040609	-0,0131
Transporte	107,326	1,5	0,123709	0,1840
Comunicaciones	101,333	0,5	0,037871	0,0195
Ocio y cultura	99,950	-0,3	0,075962	-0,0241
Enseñanza	104,114	0,0	0,022244	0,0000
Hoteles, cafés y restaurantes	105,030	0,4	0,001000	0,0004
Otros bienes y servicios	106,341	0,1	0,066153	0,0078

Repercusión de cada grupo en la tasa de variación mensual. Enero 2021



Grupo 1. Alimentos y bebidas no alcohólicas
 Grupo 2. Bebidas alcohólicas y tabaco
 Grupo 3. Vestido y calzado
 Grupo 4. Vivienda
 Grupo 5. Menaje
 Grupo 6. Medicina

Grupo 7. Transporte
 Grupo 8. Comunicaciones
 Grupo 9. Ocio y Cultura
 Grupo 10. Enseñanza
 Grupo 11. Hoteles, cafés y restaurantes
 Grupo 12. Otros

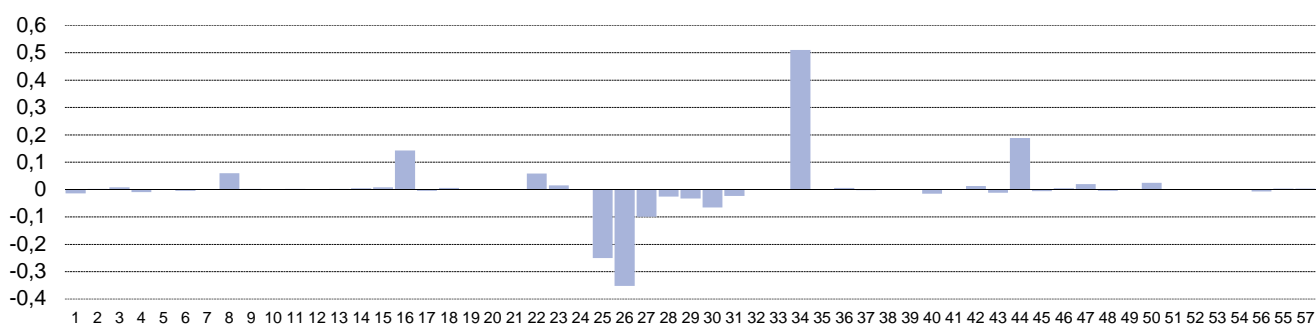
3. Índice, tasas de variación y repercusión por rubricas. Enero 2021

	Índice	Tasas de variación (%)			Ponderación	Repercusión mensual
		Sobre el mes anterior	En lo que va de año	Sobre igual mes año anterior		
1 Cereales y derivados	98,666	-0,9	-0,9	-2,4	0,015907	-0,0139
2 Pan	105,683	0,1	0,1	0,0	0,012396	0,0016
3 Carne de vacuno	103,777	0,8	0,8	1,7	0,010925	0,0082
4 Carne de ovino	110,233	-3,6	-3,6	-2,2	0,002505	-0,0098
5 Carne de porcino	113,397	0,1	0,1	0,2	0,006277	0,0007
6 Carne de aves	105,291	-0,5	-0,5	-0,7	0,009745	-0,0047
7 Otras carnes	109,073	0,0	0,0	-0,2	0,023178	0,0004
8 Pescado fresco y congelado	118,247	4,3	4,3	13,5	0,012545	0,0588
9 Crustáceos, moluscos y preparados de pescado	109,502	0,2	0,2	-0,4	0,013049	0,0023
10 Huevos	105,905	0,2	0,2	-0,5	0,003104	0,0005
11 Leche	98,608	0,2	0,2	0,1	0,007240	0,0014
12 Productos lácteos	101,862	0,0	0,0	-0,8	0,014922	0,0004
13 Aceites y grasas	83,701	0,5	0,5	1,8	0,004914	0,0020
14 Frutas frescas	110,859	0,2	0,2	0,7	0,019657	0,0044
15 Frutas en conserva y frutos secos	100,510	2,9	2,9	0,3	0,002680	0,0072
16 Legumbres y hortalizas frescas	124,153	11,9	11,9	12,7	0,011345	0,1428
17 Preparados de legumbres y hortalizas	106,783	-0,7	-0,7	0,1	0,007206	-0,0049
18 Patatas y sus preparados	105,818	1,8	1,8	1,7	0,003113	0,0057
19 Café, cacao e infusiones	101,393	0,2	0,2	-1,3	0,004083	0,0007
20 Azúcar	107,749	-0,3	-0,3	-0,2	0,000595	-0,0002
21 Otros preparados alimenticios	101,911	-0,1	-0,1	-0,5	0,007206	-0,0006
22 Agua mineral, refrescos y zumos	110,818	5,9	5,9	5,4	0,009928	0,0585
23 Bebidas alcohólicas	108,946	1,3	1,3	0,4	0,010710	0,0145
24 Tabaco	103,089	0,0	0,0	0,0	0,020513	0,0009
25 Prendas de vestir de hombre	93,915	-16,6	-16,6	-0,7	0,014040	-0,2507
26 Prendas de vestir de mujeres	98,353	-15,4	-15,4	2,1	0,020621	-0,3526
27 Prendas de vestir de niño y bebé	92,540	-13,1	-13,1	1,4	0,007468	-0,1000
28 Complementos y reparaciones de prendas de vestir	99,572	-11,4	-11,4	-0,2	0,002120	-0,0259
29 Calzado de hombre	100,133	-6,8	-6,8	0,4	0,004772	-0,0336
30 Calzado de mujer	98,820	-10,0	-10,0	1,4	0,006312	-0,0665
31 Calzado de niño	93,290	-11,0	-11,0	2,5	0,002219	-0,0244
32 Reparación de calzado	109,394	0,0	0,0	0,5	0,000243	0,0000
33 Vivienda en alquiler	106,236	0,0	0,0	0,6	0,044354	0,0010
34 Calefacción, alumbrado y otros servicios	108,215	8,6	8,6	11,3	0,062290	0,5097
35 Conservación de la vivienda	104,900	0,0	0,0	0,1	0,047562	-0,0008

3. Índice, tasas de variación y repercusión por rubricas. Enero 2021. (Concl.)

	Índice	Tasas de variación (%)			Ponderación	Repercusión mensual
		Sobre el mes anterior	En lo que va de año	Sobre igual mes año anterior		
36 Muebles y revestimiento de suelo	101,443	0,5	0,5	-0,7	0,011056	0,0056
37 Textiles y accesorios para el hogar	95,608	-0,9	-0,9	1,6	0,004172	-0,0033
38 Electrodomésticos y reparaciones	94,181	0,0	0,0	0,3	0,007433	0,0002
39 Herramientas para el hogar	98,786	-0,3	-0,3	0,1	0,003780	-0,0011
40 Artículos no duraderos para el hogar	101,102	-0,8	-0,8	-0,9	0,018877	-0,0154
41 Servicios para el hogar	108,787	-0,1	-0,1	-0,1	0,018702	-0,0012
42 Servicios médicos y similares	106,134	0,7	0,7	1,2	0,017953	0,0123
43 Medicamentos y material terapéutico	101,202	-0,5	-0,5	1,1	0,025084	-0,0125
44 Transporte personal	108,804	1,6	1,6	2,6	0,114021	0,1880
45 Transporte público urbano	100,377	-0,5	-0,5	-0,5	0,011622	-0,0058
46 Transporte público interurbano	96,287	1,0	1,0	-2,6	0,004261	0,0040
47 Comunicaciones	101,333	0,5	0,5	-2,8	0,037871	0,0195
48 Objetos recreativos	88,701	-0,3	-0,3	-1,1	0,020154	-0,0052
49 Publicaciones	108,553	0,2	0,2	0,9	0,008683	0,0022
50 Esparcimiento	103,351	0,8	0,8	0,8	0,033249	0,0245
51 Educación infantil y primaria	105,530	0,0	0,0	1,5	0,008985	0,0000
52 Educación secundaria	109,146	0,0	0,0	2,0	0,004814	0,0000
53 Educación universitaria	100,080	0,0	0,0	1,0	0,007915	0,0000
54 Otras enseñanzas	107,279	-0,1	-0,1	0,3	0,005870	-0,0009
56 Turismo y hostelería	98,380	-0,5	-0,5	-1,5	0,016436	-0,0078
55 Artículos de uso personal	104,145	0,0	0,0	-1,9	0,123824	0,0027
57 Otros bienes y servicios	107,233	0,1	0,1	0,6	0,043241	0,0035

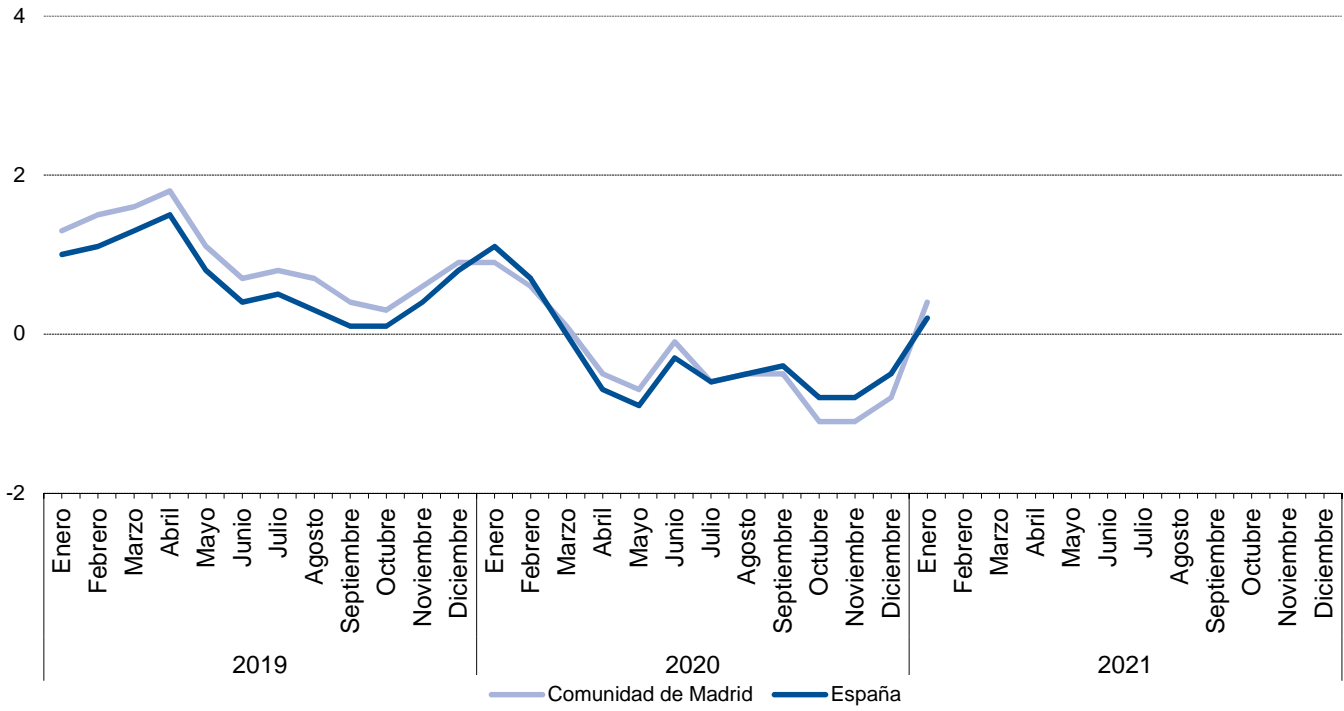
Índice, tasas de variación y repercusión por rubricas. Enero 2021



4. Tasa de inflación por años y meses. Comunidad de Madrid y España

	Comunidad de Madrid				España			
	Indice	Tasas de variación (%)			Indice	Tasas de variación (%)		
		Sobre el mes anterior	En lo que va de año	Sobre igual mes anterior		Sobre el mes anterior	En lo que va de año	Sobre igual mes anterior
2019 Enero	103,364	-1,0	-1,0	1,3	103,071	-1,3	-1,3	1,0
Febrero	103,677	0,3	-0,7	1,5	103,322	0,2	-1,0	1,1
Marzo	103,954	0,3	-0,4	1,6	103,698	0,4	-0,7	1,3
Abril	104,787	0,8	0,4	1,8	104,743	1,0	0,3	1,5
Mayo	104,874	0,1	0,5	1,1	104,947	0,2	0,5	0,8
Junio	104,710	-0,2	0,3	0,7	104,824	-0,1	0,4	0,4
Julio	104,333	-0,4	-0,1	0,8	104,174	-0,6	-0,2	0,5
Agosto	104,197	-0,1	-0,2	0,7	104,116	-0,1	-0,3	0,3
Septiembre	104,375	0,2	0,0	0,4	104,116	0,0	-0,3	0,1
Octubre	105,150	0,7	0,7	0,3	105,126	1,0	0,7	0,1
Noviembre	105,303	0,1	0,9	0,6	105,304	0,2	0,9	0,4
Diciembre	105,294	0,0	0,9	0,9	105,228	-0,1	0,8	0,8
2020 Enero	104,336	-0,9	-0,9	0,9	104,202	-1,0	-1,0	1,1
Febrero	104,274	-0,1	-1,0	0,6	104,078	-0,1	-1,1	0,7
Marzo	104,069	-0,2	-1,2	0,1	103,679	-0,4	-1,5	0,0
Abril	104,276	0,2	-1,0	-0,5	103,992	0,3	-1,2	-0,7
Mayo	104,128	-0,1	-1,1	-0,7	103,986	0,0	-1,2	-0,9
Junio	104,619	0,5	-0,6	-0,1	104,466	0,5	-0,7	-0,3
Julio	103,660	-0,9	-1,6	-0,6	103,528	-0,9	-1,6	-0,6
Agosto	103,628	0,0	-1,6	-0,5	103,575	0,0	-1,6	-0,5
Septiembre	103,878	0,2	-1,3	-0,5	103,731	0,2	-1,4	-0,4
Octubre	104,032	0,1	-1,2	-1,1	104,275	0,5	-0,9	-0,8
Noviembre	104,180	0,1	-1,1	-1,1	104,447	0,2	-0,7	-0,8
Diciembre	104,502	0,3	-0,8	-0,8	104,668	0,2	-0,5	-0,5
2021 Enero	104,722	0,2	0,2	0,4	104,378	-0,3	-0,3	0,2
Febrero								
Marzo								
Abril								
Mayo								
Junio								
Julio								
Agosto								
Septiembre								
Octubre								
Noviembre								
Diciembre								

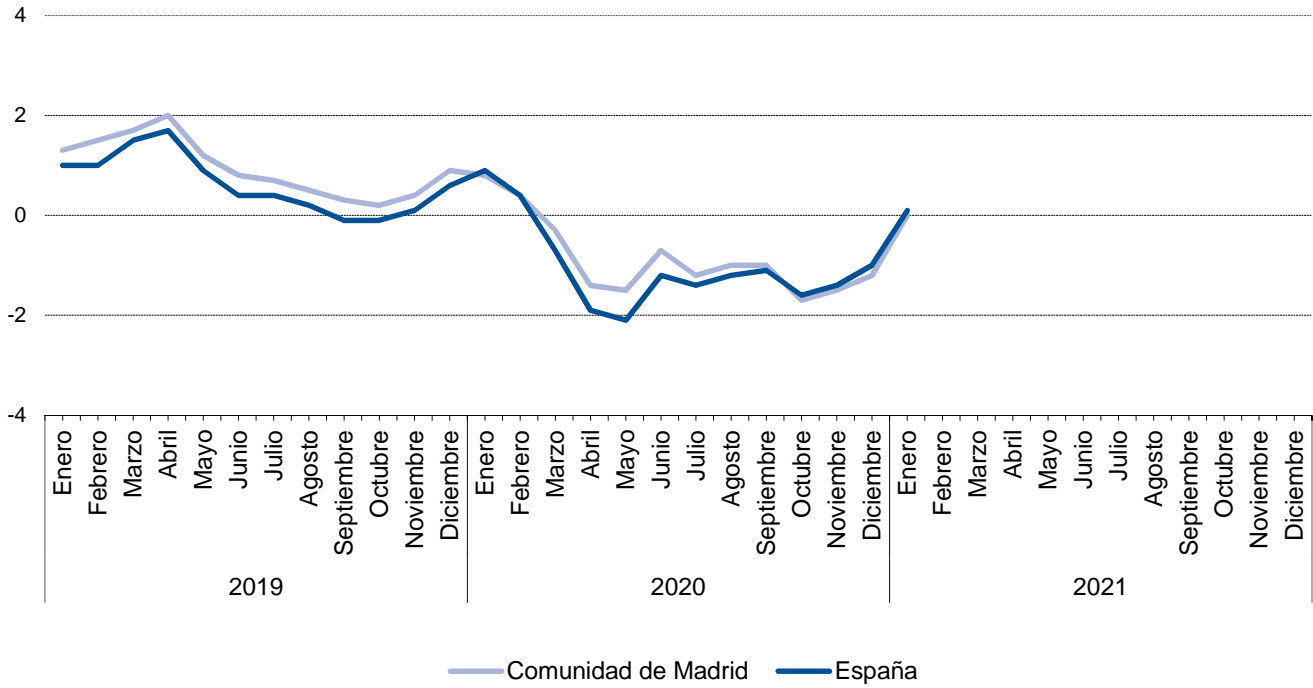
Tasa de inflación por años y meses. Comunidad de Madrid y España



5. Tasa de inflación no alimentaria de la Comunidad de Madrid y España

	Comunidad de Madrid				España			
	Indice	Tasas de variación (%)			Indice	Tasas de variación (%)		
		Sobre el mes anterior	En lo que va de año	Sobre igual mes año anterior		Sobre el mes anterior	En lo que va de año	Sobre igual mes año anterior
2019 Enero	103,343	-1,2	-1,2	1,3	102,973	-1,6	-1,6	1,0
Febrero	103,708	0,4	-0,8	1,5	103,214	0,2	-1,4	1,0
Marzo	104,172	0,4	-0,4	1,7	103,782	0,6	-0,9	1,5
Abril	105,202	1,0	0,6	2,0	105,128	1,3	0,4	1,7
Mayo	105,203	0,0	0,6	1,2	105,276	0,1	0,6	0,9
Junio	105,040	-0,2	0,4	0,8	105,023	-0,2	0,3	0,4
Julio	104,514	-0,5	-0,1	0,7	104,258	-0,7	-0,4	0,4
Agosto	104,291	-0,2	-0,3	0,5	104,157	-0,1	-0,5	0,2
Septiembre	104,560	0,3	0,0	0,3	104,180	0,0	-0,5	-0,1
Octubre	105,294	0,7	0,7	0,2	105,096	0,9	0,4	-0,1
Noviembre	105,396	0,1	0,8	0,4	105,334	0,2	0,6	0,1
Diciembre	105,489	0,1	0,9	0,9	105,292	0,0	0,6	0,6
2020 Enero	104,187	-1,2	-1,2	0,8	103,882	-1,3	-1,3	0,9
Febrero	104,144	0,0	-1,3	0,4	103,646	-0,2	-1,6	0,4
Marzo	103,810	-0,3	-1,6	-0,3	103,091	-0,5	-2,1	-0,7
Abril	103,740	-0,1	-1,7	-1,4	103,113	0,0	-2,1	-1,9
Mayo	103,612	-0,1	-1,8	-1,5	103,104	0,0	-2,1	-2,1
Junio	104,302	0,7	-1,1	-0,7	103,812	0,7	-1,4	-1,2
Julio	103,300	-1,0	-2,1	-1,2	102,833	-0,9	-2,3	-1,4
Agosto	103,233	-0,1	-2,1	-1,0	102,869	0,0	-2,3	-1,2
Septiembre	103,516	0,3	-1,9	-1,0	103,047	0,2	-2,1	-1,1
Octubre	103,515	0,0	-1,9	-1,7	103,383	0,3	-1,8	-1,6
Noviembre	103,789	0,3	-1,6	-1,5	103,855	0,5	-1,4	-1,4
Diciembre	104,252	0,4	-1,2	-1,2	104,258	0,4	-1,0	-1,0
2021 Enero	104,178	-0,1	-0,1	0,0	103,959	-0,3	-0,3	0,1
Febrero								
Marzo								
Abril								
Mayo								
Junio								
Julio								
Agosto								
Septiembre								
Octubre								
Noviembre								
Diciembre								

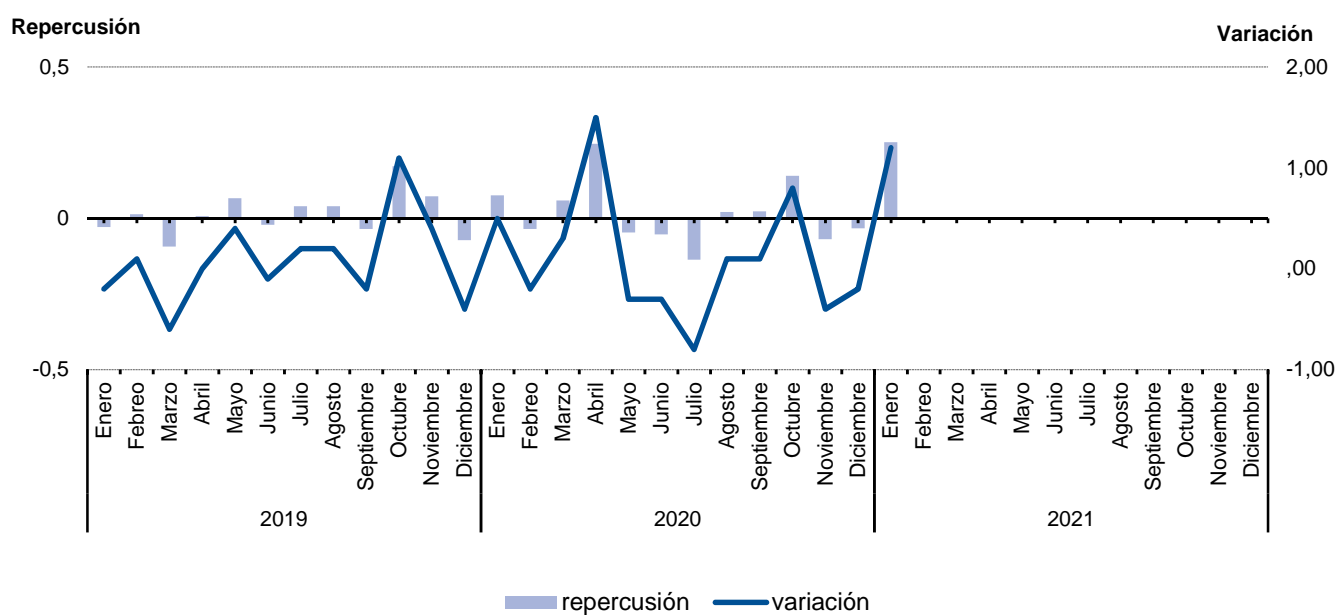
Tasa de inflación no alimentaria. Comunidad de Madrid y España



6.1. Evolución del I.P.C. por meses según años de variación y repercusión para cada grupo Alimentos y bebidas no alcohólicas

	2019			2020			2021		
	Indice	Variación	Repercusión	Indice	Variación	Repercusión	Indice	Variación	Repercusión
Enero	103,274	-0,2	-0,0291	104,936	0,5	0,0760	106,893	1,2	0,2517
Febrero	103,358	0,1	0,0132	104,718	-0,2	-0,0350			
Marzo	102,763	-0,6	-0,0936	105,082	0,3	0,0585			
Abril	102,805	0,0	0,0066	106,616	1,5	0,2463			
Mayo	103,227	0,4	0,0664	106,322	-0,3	-0,0472			
Junio	103,090	-0,1	-0,0215	105,988	-0,3	-0,0536			
Julio	103,341	0,2	0,0395	105,133	-0,8	-0,1373			
Agosto	103,595	0,2	0,0400	105,259	0,1	0,0202			
Septiembre	103,369	-0,2	-0,0355	105,401	0,1	0,0228			
Octubre	104,460	1,1	0,1716	106,276	0,8	0,1405			
Noviembre	104,923	0,4	0,0728	105,843	-0,4	-0,0695			
Diciembre	104,463	-0,4	-0,0724	105,633	-0,2	-0,0337			

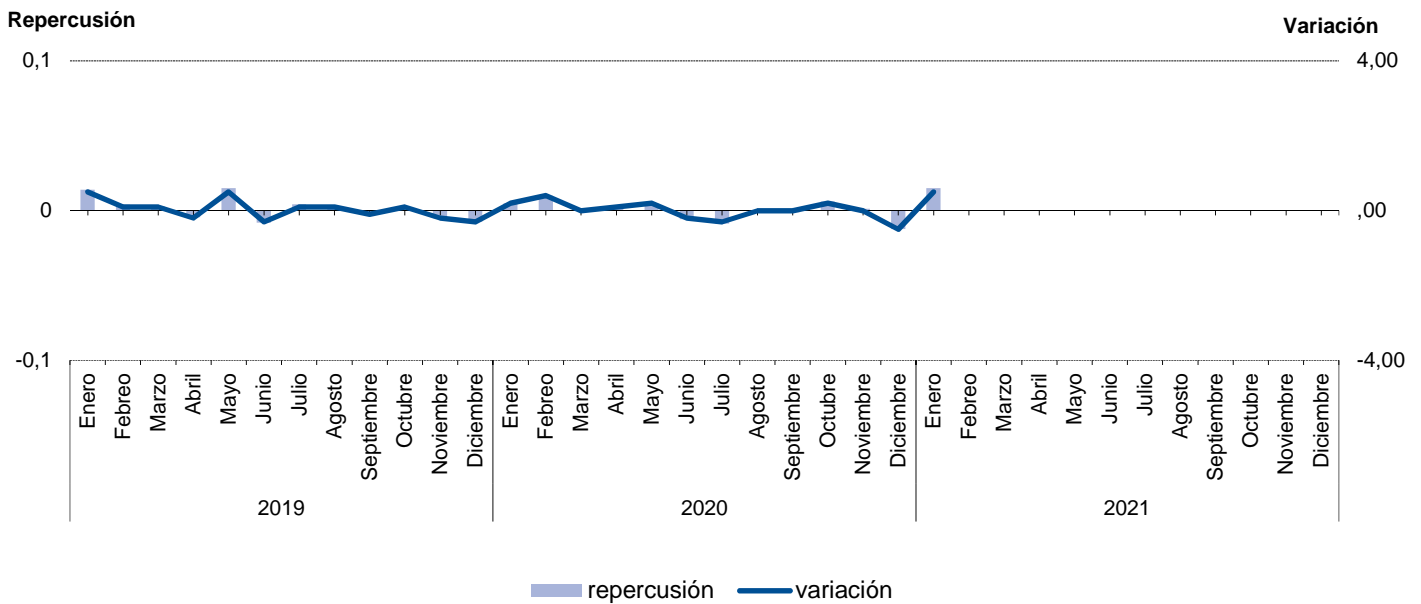
Evolución del IPC. Alimentos y bebidas no alcohólicas



6.2. Evolución del I.P.C. por meses según años de variación y repercusión para cada grupo Bebidas alcohólicas y tabaco

	2019			2020			2021		
	Indice	Variación	Repercusión	Indice	Variación	Repercusión	Indice	Variación	Repercusión
Enero	104,079	0,5	0,0139	104,367	0,2	0,0047	104,712	0,5	0,0150
Febrero	104,228	0,1	0,0040	104,740	0,4	0,0098			
Marzo	104,325	0,1	0,0026	104,767	0,0	0,0007			
Abril	104,155	-0,2	-0,0046	104,824	0,1	0,0015			
Mayo	104,708	0,5	0,0149	105,003	0,2	0,0047			
Junio	104,403	-0,3	-0,0082	104,780	-0,2	-0,0059			
Julio	104,554	0,1	0,0041	104,450	-0,3	-0,0087			
Agosto	104,633	0,1	0,0021	104,449	0,0	0,0000			
Septiembre	104,578	-0,1	-0,0015	104,407	0,0	-0,0011			
Octubre	104,659	0,1	0,0022	104,637	0,2	0,0060			
Noviembre	104,471	-0,2	-0,0051	104,683	0,0	0,0012			
Diciembre	104,190	-0,3	-0,0076	104,210	-0,5	-0,0124			

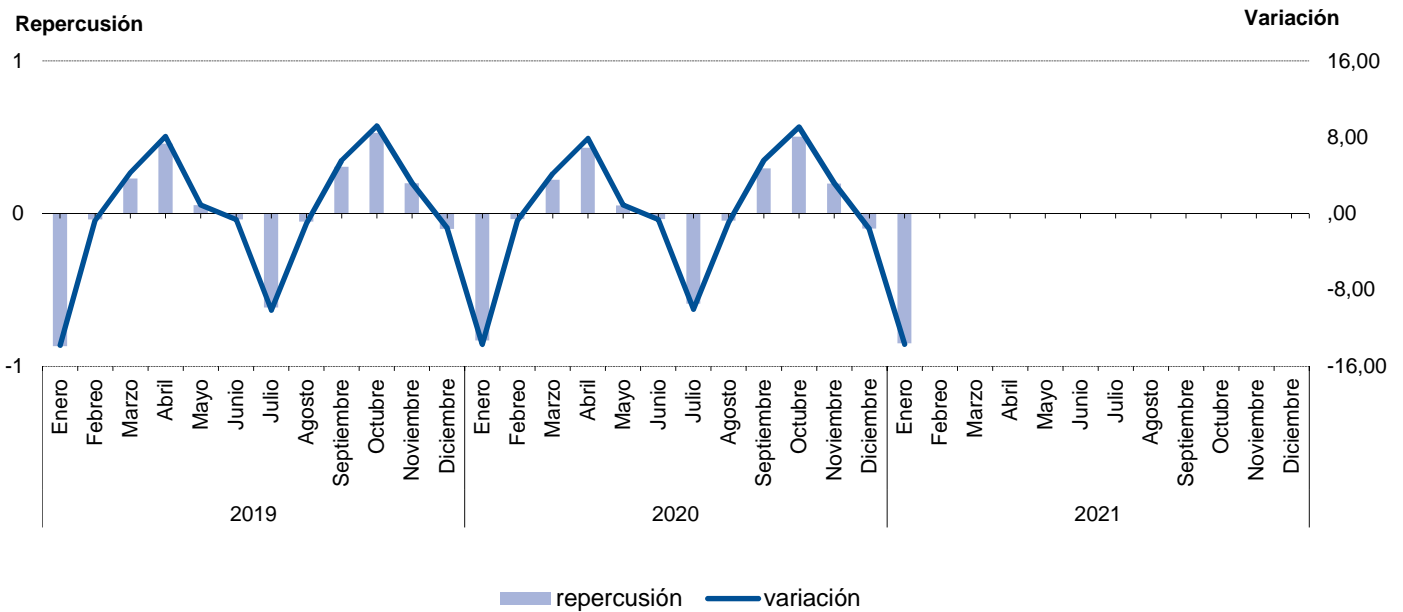
Evolución del IPC. Bebidas alcohólicas y tabaco



6.3. Evolución del I.P.C. por meses según años de variación y repercusión para cada grupo Vestido y calzado

	2019			2020			2021		
	Indice	Variación	Repercusión	Indice	Variación	Repercusión	Indice	Variación	Repercusión
Enero	94,748	-13,8	-0,8693	95,818	-13,7	-0,8320	96,729	-13,7	-0,8497
Febrero	94,080	-0,7	-0,0383	95,146	-0,7	-0,0368			
Marzo	98,099	4,3	0,2305	99,163	4,2	0,2202			
Abril	106,071	8,1	0,4573	107,034	7,9	0,4315			
Mayo	107,034	0,9	0,0552	108,016	0,9	0,0538			
Junio	106,352	-0,6	-0,0391	107,349	-0,6	-0,0366			
Julio	95,633	-10,1	-0,6148	96,586	-10,0	-0,5900			
Agosto	94,696	-1,0	-0,0537	95,719	-0,9	-0,0475			
Septiembre	100,039	5,6	0,3065	101,107	5,6	0,2954			
Octubre	109,271	9,2	0,5295	110,297	9,1	0,5038			
Noviembre	112,735	3,2	0,1987	113,874	3,2	0,1961			
Diciembre	110,994	-1,5	-0,0999	112,092	-1,6	-0,0977			

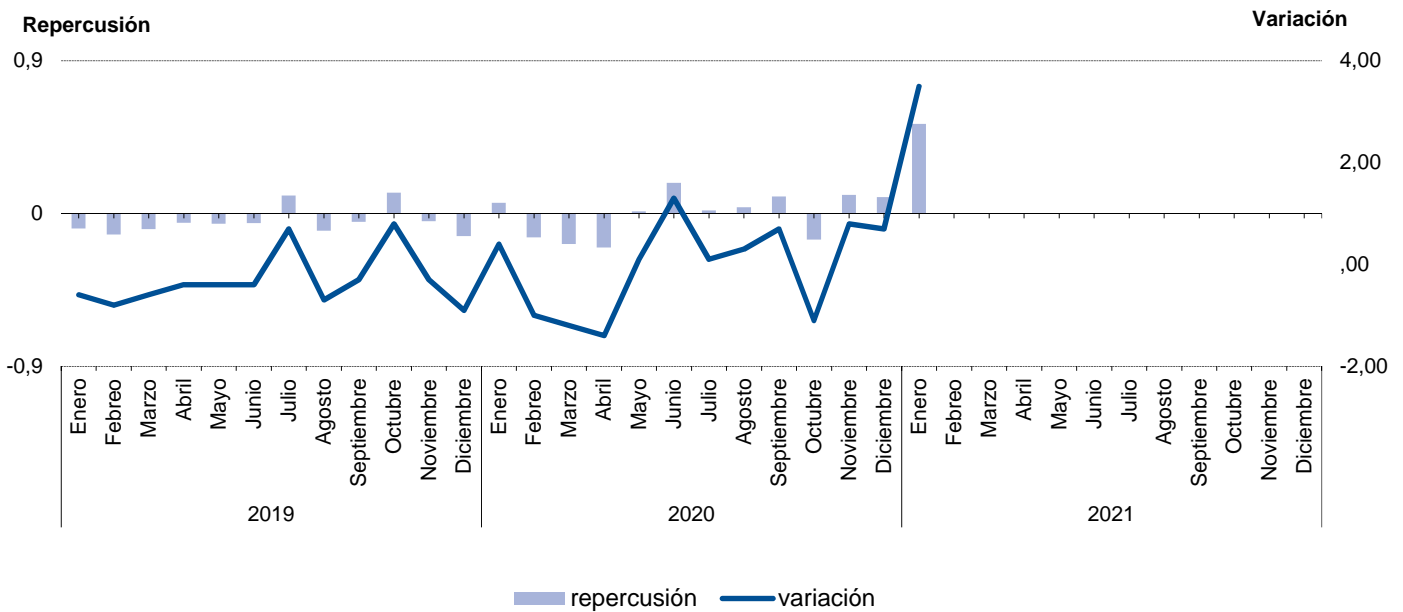
Evolución del IPC. Vestido y calzado



6.4. Evolución del I.P.C. por meses según años de variación y repercusión para cada grupo Vivienda

	2019			2020			2021		
	Indice	Variación	Repercusión	Indice	Variación	Repercusión	Indice	Variación	Repercusión
Enero	107,190	-0,6	-0,0879	104,154	0,4	0,0622	106,862	3,5	0,5283
Febrero	106,313	-0,8	-0,1246	103,157	-1,0	-0,1413			
Marzo	105,661	-0,6	-0,0926	101,880	-1,2	-0,1809			
Abril	105,272	-0,4	-0,0552	100,464	-1,4	-0,2006			
Mayo	104,849	-0,4	-0,0601	100,545	0,1	0,0115			
Junio	104,444	-0,4	-0,0575	101,815	1,3	0,1799			
Julio	105,189	0,7	0,1058	101,943	0,1	0,0181			
Agosto	104,474	-0,7	-0,1016	102,205	0,3	0,0371			
Septiembre	104,121	-0,3	-0,0501	102,918	0,7	0,1010			
Octubre	104,981	0,8	0,1221	101,828	-1,1	-0,1544			
Noviembre	104,659	-0,3	-0,0457	102,599	0,8	0,1092			
Diciembre	103,715	-0,9	-0,1341	103,282	0,7	0,0968			

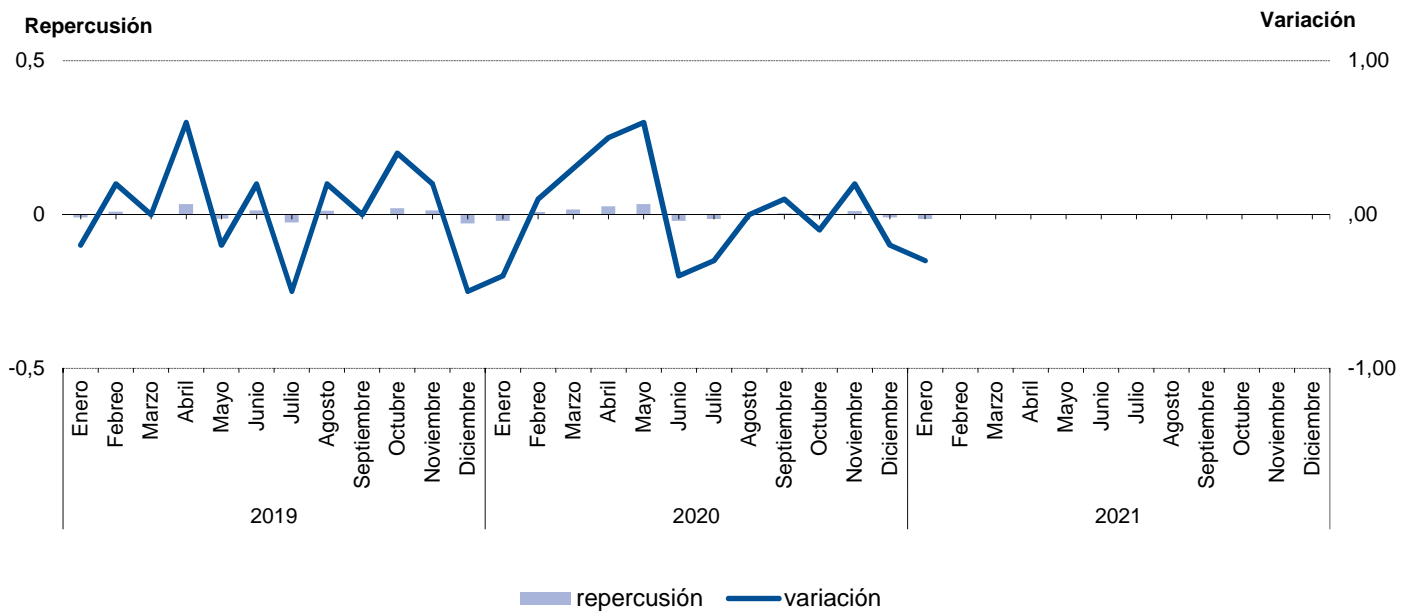
Evolución del IPC. Vivienda



6.5. Evolución del I.P.C. por meses según años de variación y repercusión para cada grupo Menaje

	2019			2020			2021		
	Indice	Variación	Repercusión	Indice	Variación	Repercusión	Indice	Variación	Repercusión
Enero	100,257	-0,2	-0,0094	100,447	-0,4	-0,0209	101,054	-0,3	-0,0152
Febrero	100,419	0,2	0,0088	100,585	0,1	0,0074			
Marzo	100,421	0,0	0,0001	100,894	0,3	0,0165			
Abril	101,047	0,6	0,0341	101,392	0,5	0,0266			
Mayo	100,798	-0,2	-0,0136	102,016	0,6	0,0333			
Junio	101,037	0,2	0,0130	101,614	-0,4	-0,0214			
Julio	100,564	-0,5	-0,0258	101,341	-0,3	-0,0146			
Agosto	100,777	0,2	0,0116	101,328	0,0	-0,0007			
Septiembre	100,753	0,0	-0,0013	101,403	0,1	0,0040			
Octubre	101,132	0,4	0,0206	101,289	-0,1	-0,0061			
Noviembre	101,374	0,2	0,0132	101,500	0,2	0,0113			
Diciembre	100,838	-0,5	-0,0292	101,322	-0,2	-0,0095			

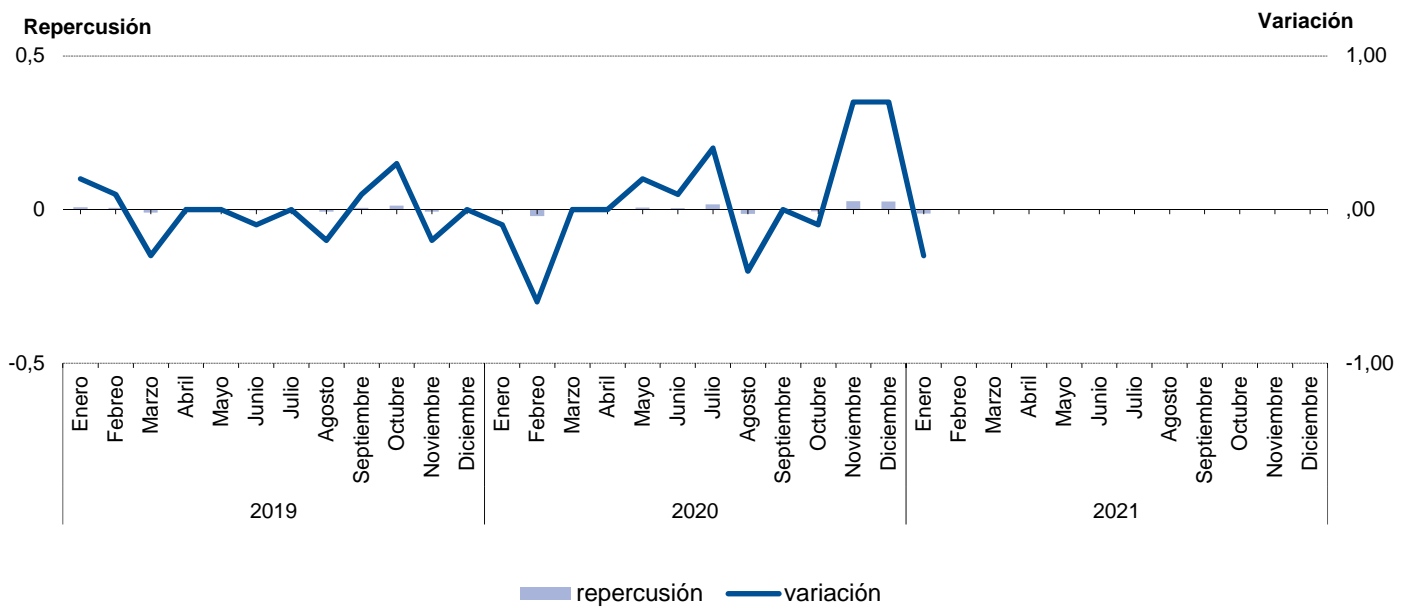
Evolución del IPC. Menaje



6.6. Evolución del I.P.C. por meses según años de variación y repercusión para cada grupo Medicina

	2019			2020			2021		
	Indice	Variación	Repercusión	Indice	Variación	Repercusión	Indice	Variación	Repercusión
Enero	101,811	0,2	0,0069	101,533	-0,1	-0,0034	102,173	-0,3	-0,0131
Febrero	101,942	0,1	0,0049	100,945	-0,6	-0,0220			
Marzo	101,650	-0,3	-0,0108	100,926	0,0	-0,0007			
Abril	101,608	0,0	-0,0016	100,949	0,0	0,0009			
Mayo	101,630	0,0	0,0008	101,103	0,2	0,0058			
Junio	101,536	-0,1	-0,0035	101,211	0,1	0,0040			
Julio	101,507	0,0	-0,0011	101,643	0,4	0,0162			
Agosto	101,322	-0,2	-0,0069	101,254	-0,4	-0,0146			
Septiembre	101,464	0,1	0,0053	101,253	0,0	0,0000			
Octubre	101,796	0,3	0,0123	101,102	-0,1	-0,0057			
Noviembre	101,610	-0,2	-0,0069	101,829	0,7	0,0272			
Diciembre	101,623	0,0	0,0005	102,509	0,7	0,0255			

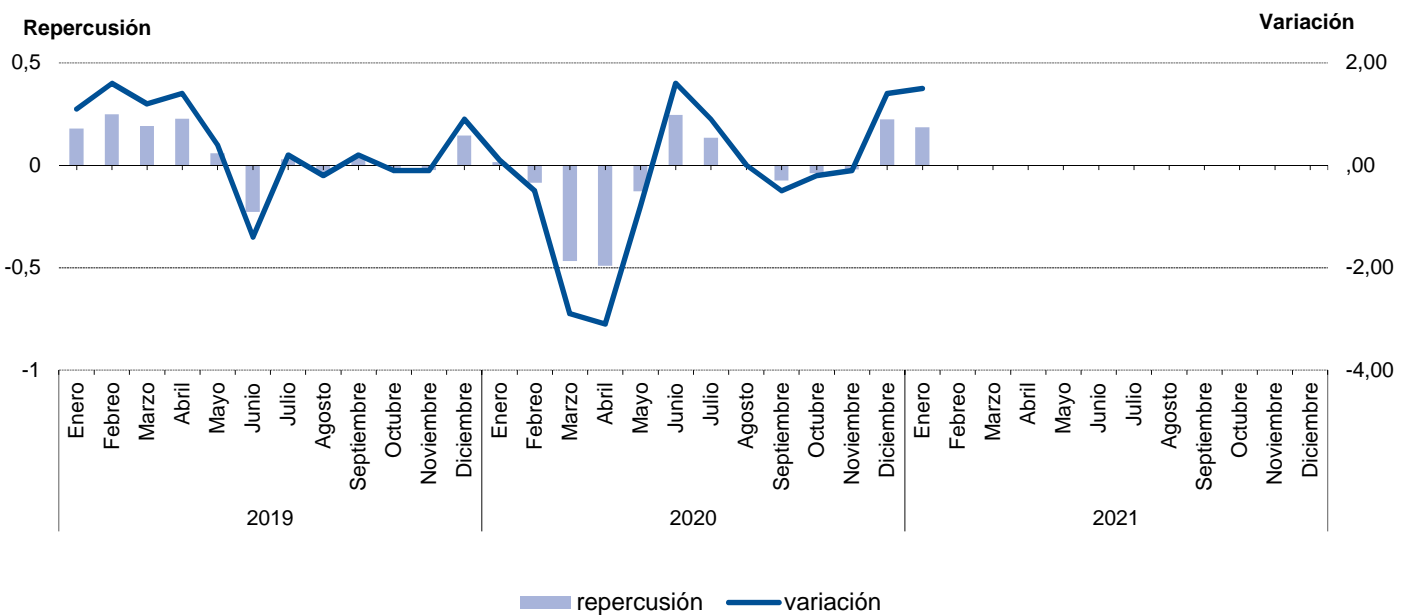
Evolución del IPC. Medicina



6.7. Evolución del I.P.C. por meses según años de variación y repercusión para cada grupo Transportes

	2019			2020			2021		
	Indice	Variación	Repercusión	Indice	Variación	Repercusión	Indice	Variación	Repercusión
Enero	106,246	1,1	0,1782	110,541	0,1	0,0149	107,326	1,5	0,1840
Febrero	107,901	1,6	0,2489	109,965	-0,5	-0,0858			
Marzo	109,167	1,2	0,1904	106,828	-2,9	-0,4674			
Abril	110,668	1,4	0,2258	103,530	-3,1	-0,4914			
Mayo	111,057	0,4	0,0585	102,668	-0,8	-0,1284			
Junio	109,539	-1,4	-0,2283	104,308	1,6	0,2444			
Julio	109,728	0,2	0,0284	105,210	0,9	0,1344			
Agosto	109,475	-0,2	-0,0381	105,179	0,0	-0,0046			
Septiembre	109,737	0,2	0,0394	104,676	-0,5	-0,0749			
Octubre	109,646	-0,1	-0,0137	104,415	-0,2	-0,0389			
Noviembre	109,485	-0,1	-0,0242	104,277	-0,1	-0,0206			
Diciembre	110,441	0,9	0,1438	105,772	1,4	0,2228			

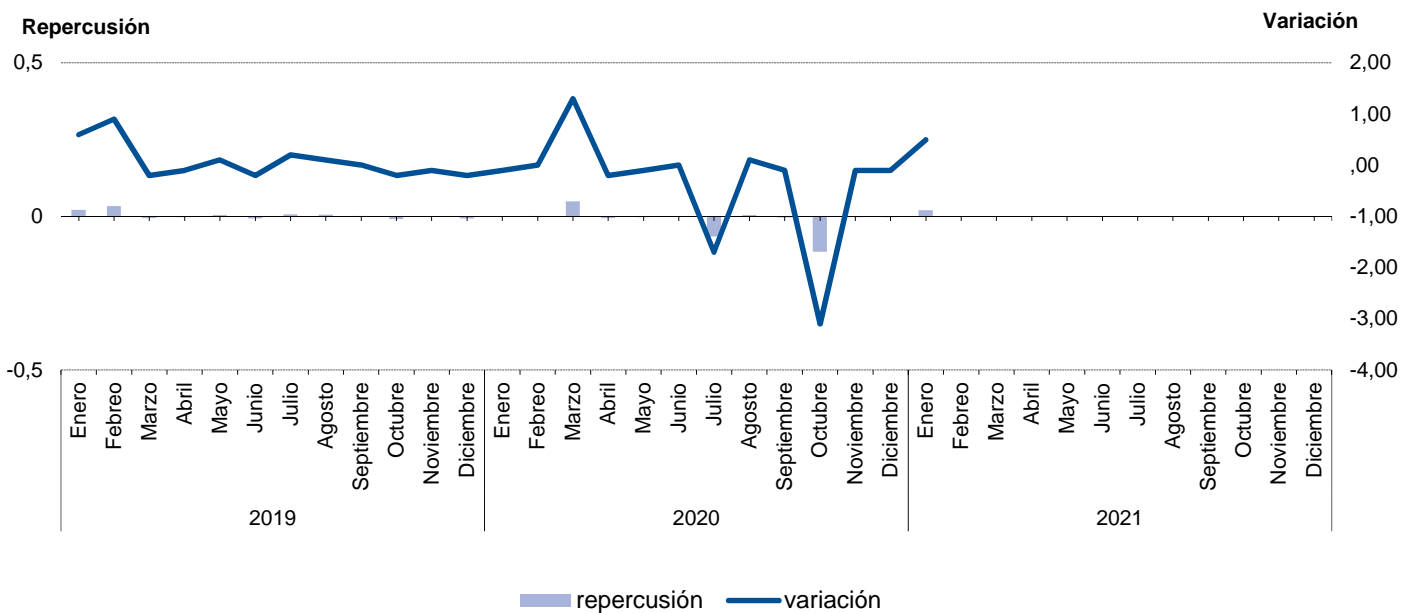
Evolución del IPC. Transportes



6.8. Evolución del I.P.C. por meses según años de variación y repercusión para cada grupo Comunicaciones

	2019			2020			2021		
	Indice	Variación	Repercusión	Indice	Variación	Repercusión	Indice	Variación	Repercusión
Enero	104,541	0,6	0,0210	104,900	-0,1	-0,0020	101,333	0,5	0,0195
Febrero	105,476	0,9	0,0333	104,928	0,0	0,0010			
Marzo	105,294	-0,2	-0,0065	106,272	1,3	0,0483			
Abril	105,201	-0,1	-0,0033	106,101	-0,2	-0,0061			
Mayo	105,317	0,1	0,0041	106,006	-0,1	-0,0034			
Junio	105,125	-0,2	-0,0068	106,004	0,0	-0,0001			
Julio	105,294	0,2	0,0060	104,175	-1,7	-0,0657			
Agosto	105,429	0,1	0,0048	104,294	0,1	0,0043			
Septiembre	105,474	0,0	0,0016	104,177	-0,1	-0,0042			
Octubre	105,226	-0,2	-0,0088	100,961	-3,1	-0,1156			
Noviembre	105,161	-0,1	-0,0023	100,885	-0,1	-0,0027			
Diciembre	104,956	-0,2	-0,0073	100,796	-0,1	-0,0032			

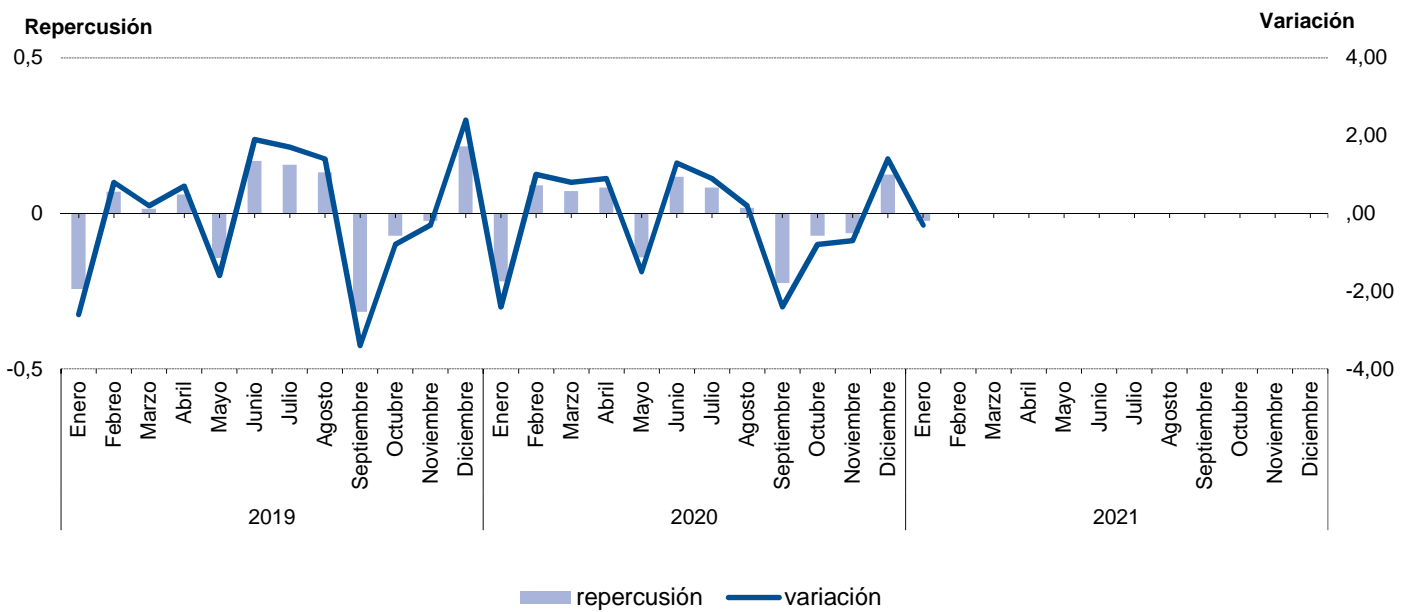
Evolución del IPC. Comunicaciones



6.9. Evolución del I.P.C. por meses según años de variación y repercusión para cada grupo Ocio y cultura

	2019			2020			2021		
	Indice	Variación	Repercusión	Indice	Variación	Repercusión	Indice	Variación	Repercusión
Enero	98,977	-2,6	-0,2434	99,368	-2,4	-0,2189	99,950	-0,3	-0,0241
Febrero	99,743	0,8	0,0695	100,368	1,0	0,0897			
Marzo	99,901	0,2	0,0143	101,158	0,8	0,0709			
Abril	100,562	0,7	0,0600	102,079	0,9	0,0826			
Mayo	98,982	-1,6	-0,1434	100,500	-1,5	-0,1416			
Junio	100,835	1,9	0,1682	101,806	1,3	0,1171			
Julio	102,555	1,7	0,1561	102,723	0,9	0,0822			
Agosto	104,005	1,4	0,1316	102,917	0,2	0,0174			
Septiembre	100,512	-3,4	-0,3170	100,416	-2,4	-0,2243			
Octubre	99,713	-0,8	-0,0725	99,605	-0,8	-0,0727			
Noviembre	99,441	-0,3	-0,0247	98,891	-0,7	-0,0640			
Diciembre	101,809	2,4	0,2149	100,281	1,4	0,1247			

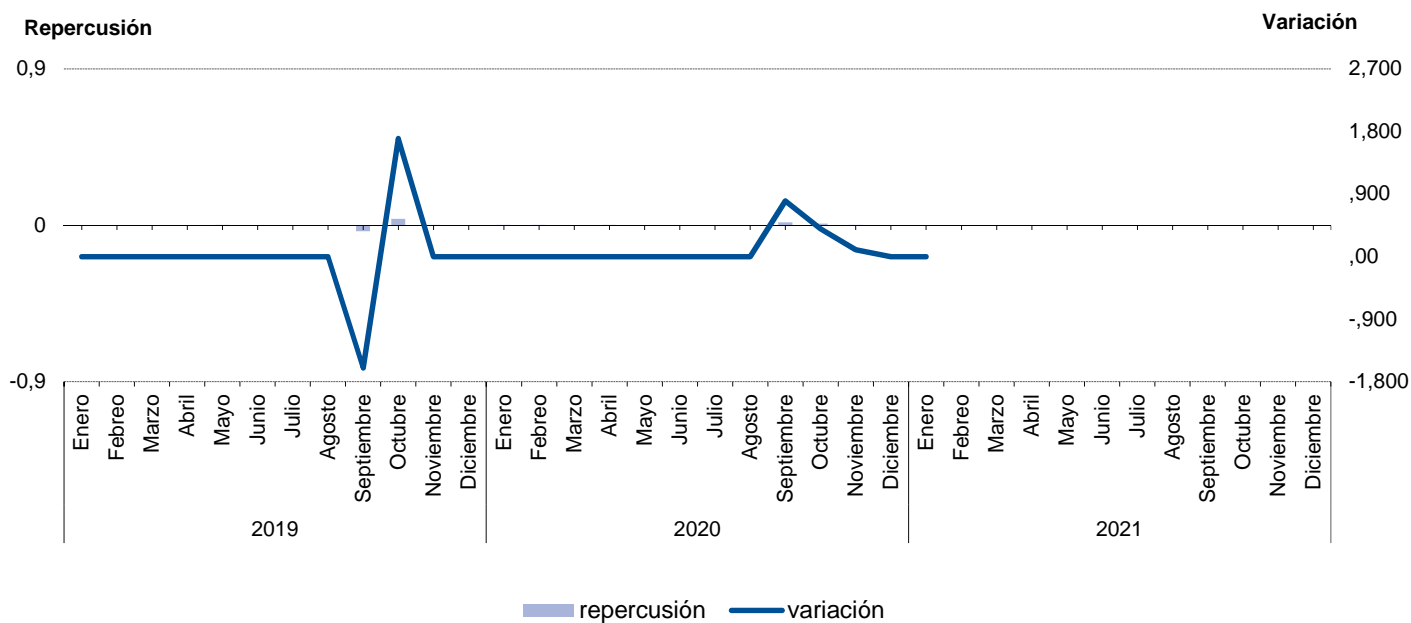
Evolución del IPC. Ocio y cultura



6.10. Evolución del I.P.C. por meses según años de variación y repercusión para cada grupo Enseñanza

	2019			2020			2021		
	Indice	Variación	Repercusión	Indice	Variación	Repercusión	Indice	Variación	Repercusión
Enero	102,601	0,0	-0,0004	102,732	0,0	0,0007	104,114	0,0	0,0000
Febrero	102,601	0,0	0,0000	102,740	0,0	0,0002			
Marzo	102,553	0,0	-0,0010	102,740	0,0	0,0000			
Abril	102,553	0,0	0,0000	102,749	0,0	0,0002			
Mayo	102,579	0,0	0,0005	102,749	0,0	0,0000			
Junio	102,579	0,0	0,0000	102,749	0,0	0,0000			
Julio	102,579	0,0	0,0000	102,740	0,0	-0,0002			
Agosto	102,579	0,0	0,0000	102,740	0,0	0,0000			
Septiembre	100,905	-1,6	-0,0347	103,564	0,8	0,0169			
Octubre	102,648	1,7	0,0361	103,990	0,4	0,0087			
Noviembre	102,696	0,0	0,0010	104,114	0,1	0,0025			
Diciembre	102,696	0,0	0,0000	104,114	0,0	0,0000			

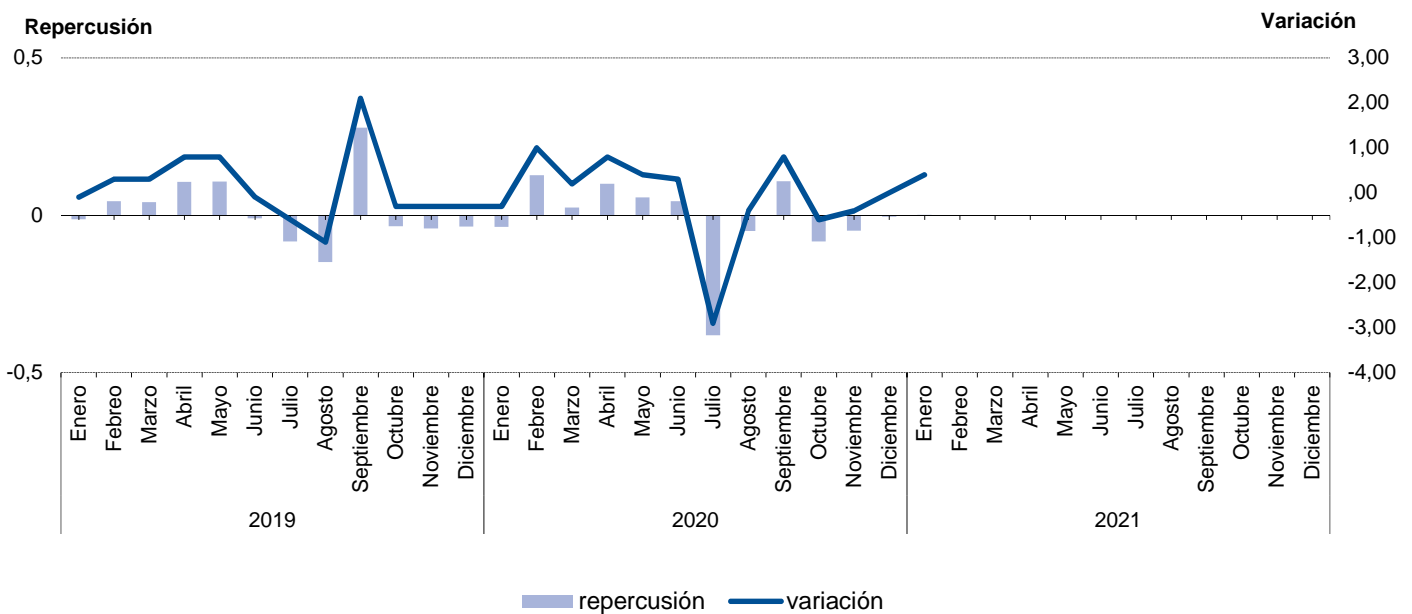
Evolución del IPC. Enseñanza



6.11. Evolución del I.P.C. por meses según años de variación y repercusión para cada grupo Hoteles, cafés y restaurantes

	2019			2020			2021		
	Indice	Variación	Repercusión	Indice	Variación	Repercusión	Indice	Variación	Repercusión
Enero	104,077	-0,1	-0,0134	105,532	-0,3	-0,0371	105,030	0,4	0,0004
Febrero	104,426	0,3	0,0439	106,578	1,0	0,1264			
Marzo	104,755	0,3	0,0413	106,782	0,2	0,0247			
Abril	105,594	0,8	0,1054	107,605	0,8	0,0995			
Mayo	106,446	0,8	0,1071	108,073	0,4	0,0566			
Junio	106,366	-0,1	-0,0101	108,443	0,3	0,0447			
Julio	105,705	-0,6	-0,0831	105,289	-2,9	-0,3812			
Agosto	104,521	-1,1	-0,1488	104,872	-0,4	-0,0504			
Septiembre	106,734	2,1	0,2781	105,761	0,8	0,1074			
Octubre	106,456	-0,3	-0,0349	105,074	-0,6	-0,0830			
Noviembre	106,123	-0,3	-0,0418	104,664	-0,4	-0,0496			
Diciembre	105,839	-0,3	-0,0357	104,621	0,0	-0,0052			

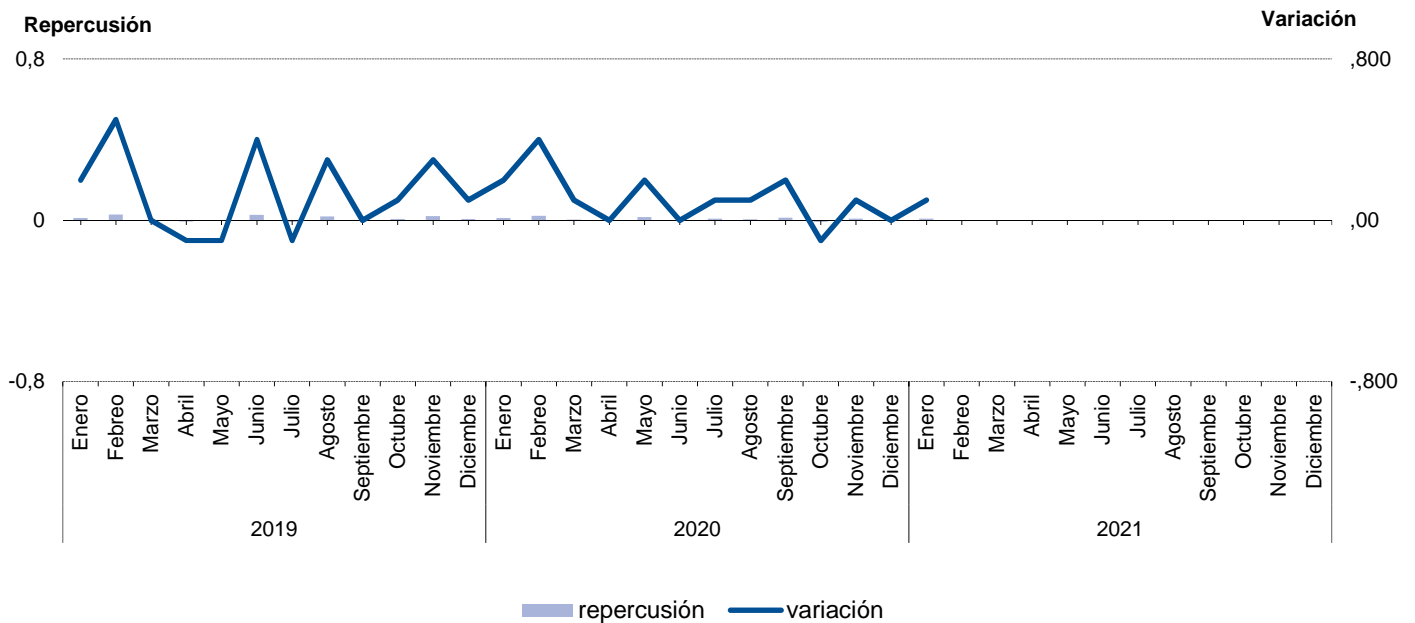
Evolución del IPC. Hoteles, cafés y restaurantes



6.12. Evolución del I.P.C. por meses según años de variación y repercusión para cada grupo Otros bienes y servicios

	2019			2020			2021		
	Indice	Variación	Repercusión	Indice	Variación	Repercusión	Indice	Variación	Repercusión
Enero	103,419	0,2	0,0115	105,155	0,2	0,0103	106,341	0,1	0,0078
Febrero	103,893	0,5	0,0282	105,536	0,4	0,0227			
Marzo	103,919	0,0	0,0015	105,590	0,1	0,0032			
Abril	103,802	-0,1	-0,0070	105,628	0,0	0,0023			
Mayo	103,750	-0,1	-0,0031	105,882	0,2	0,0151			
Junio	104,210	0,4	0,0274	105,843	0,0	-0,0023			
Julio	104,078	-0,1	-0,0079	105,988	0,1	0,0086			
Agosto	104,397	0,3	0,0190	106,071	0,1	0,0049			
Septiembre	104,431	0,0	0,0020	106,274	0,2	0,0121			
Octubre	104,543	0,1	0,0067	106,131	-0,1	-0,0085			
Noviembre	104,888	0,3	0,0206	106,255	0,1	0,0074			
Diciembre	104,982	0,1	0,0056	106,217	0,0	-0,0023			

Evolución del IPC. Otros bienes y servicios



7.1. Evolución del I.P.C. por años y meses según rubricas para cada grupo

Alimentos y bebidas no alcohólicas

	Cereales y derivados		Pan		Carne de vacuno		Carne de ovino	
	Indice	T1-12 (*)	Indice	T1-12 (*)	Indice	T1-12 (*)	Indice	T1-12 (*)
2019 Enero	98,358	-0,2	103,783	1,7	100,838	2,2	102,227	1,0
Febrero	98,836	0,2	104,051	1,6	100,989	2,0	96,790	4,2
Marzo	99,085	0,2	104,642	2,0	100,771	1,1	95,119	2,0
Abril	99,648	0,4	104,982	2,4	101,110	1,7	94,678	0,7
Mayo	99,735	-0,3	104,406	1,4	100,826	1,4	98,967	2,4
Junio	98,773	-0,1	104,079	1,9	100,180	0,6	100,316	1,5
Julio	99,081	-0,1	104,824	2,2	100,161	0,9	101,942	0,8
Agosto	100,020	0,3	105,412	3,1	100,025	1,2	103,536	-0,1
Septiembre	99,183	-0,1	104,995	2,2	100,655	1,2	106,853	-2,8
Octubre	99,365	0,3	104,845	2,2	100,970	1,0	106,079	-2,2
Noviembre	100,223	0,6	105,717	2,6	101,324	0,5	106,054	-1,0
Diciembre	99,285	0,1	105,374	2,2	101,624	0,3	113,013	3,7
2020 Enero	101,045	2,7	105,731	1,9	102,068	1,2	112,720	10,3
Febrero	99,466	0,6	105,552	1,4	102,849	1,8	112,968	16,7
Marzo	99,318	0,2	104,462	-0,2	102,939	2,2	113,727	19,6
Abril	99,518	-0,1	105,249	0,3	103,324	2,2	112,706	19,0
Mayo	101,315	1,6	105,699	1,2	102,572	1,7	101,182	2,2
Junio	100,706	2,0	105,505	1,4	102,258	2,1	102,257	1,9
Julio	99,401	0,3	105,876	1,0	102,366	2,2	109,229	7,1
Agosto	101,045	1,0	105,731	0,3	102,068	2,0	112,720	8,9
Septiembre	99,466	0,3	105,552	0,5	102,849	2,2	112,968	5,7
Octubre	99,318	0,0	104,462	-0,4	102,939	2,0	113,727	7,2
Noviembre	99,518	-0,7	105,249	-0,4	103,324	2,0	112,706	6,3
Diciembre	99,578	0,3	105,550	0,2	102,991	1,3	114,338	1,2
2021 Enero	98,666	-2,4	105,683	0,0	103,777	1,7	110,233	-2,2
Febrero								
Marzo								
Abril								
Mayo								
Junio								
Julio								
Agosto								
Septiembre								
Octubre								
Noviembre								
Diciembre								

(*) T1-12 Tasa de variación sobre igual periodo año anterior.

7.1. Evolución del I.P.C. por años y meses según rubricas para cada grupo

Alimentos y bebidas no alcohólicas

	Carne de porcino		Carne de ave		Otras carnes		Pescado fresco y congelado	
	Indice	T1-12 (*)	Indice	T1-12 (*)	Indice	T1-12 (*)	Indice	T1-12 (*)
2019 Enero	103,418	0,0	101,947	2,0	103,522	1,6	108,920	-3,2
Febrero	103,864	0,5	102,107	2,2	103,512	1,9	104,986	1,5
Marzo	103,819	1,1	102,490	1,8	103,435	1,9	102,235	1,0
Abril	104,325	0,7	102,408	1,3	103,864	2,7	101,665	-3,9
Mayo	106,441	2,5	102,424	1,1	103,853	1,9	106,241	3,5
Junio	108,027	4,5	102,476	1,0	104,681	2,4	101,625	1,3
Julio	109,026	5,7	102,558	0,0	105,277	3,1	102,445	2,0
Agosto	109,854	5,9	102,944	0,6	105,580	2,8	105,424	5,7
Septiembre	109,897	5,2	102,971	0,7	106,033	3,1	104,637	1,9
Octubre	110,350	6,0	102,992	1,0	106,189	2,8	104,896	-1,1
Noviembre	110,408	6,2	103,159	1,3	106,907	3,1	110,230	2,6
Diciembre	110,847	7,1	103,492	1,5	106,991	3,1	112,053	-0,2
2020 Enero	113,189	9,4	106,003	4,0	109,249	5,5	104,162	-4,4
Febrero	112,558	8,4	105,716	3,5	108,940	5,2	106,216	1,2
Marzo	113,368	9,2	105,413	2,9	109,069	5,4	105,776	3,5
Abril	113,231	8,5	105,573	3,1	108,977	4,9	107,547	5,8
Mayo	114,052	7,2	105,654	3,2	109,252	5,2	106,011	-0,2
Junio	113,572	5,1	105,466	2,9	108,992	4,1	105,938	4,2
Julio	113,175	3,8	105,758	3,1	108,925	3,5	104,333	1,8
Agosto	113,189	3,0	106,003	3,0	109,249	3,5	104,162	-1,2
Septiembre	112,558	2,4	105,716	2,7	108,940	2,7	106,216	1,5
Octubre	113,368	2,7	105,413	2,4	109,069	2,7	105,776	0,8
Noviembre	113,231	2,6	105,573	2,3	108,977	1,9	107,547	-2,4
Diciembre	113,276	2,2	105,796	2,2	109,056	1,9	113,348	1,2
2021 Enero	113,397	0,2	105,291	-0,7	109,073	-0,2	118,247	13,5
Febrero								
Marzo								
Abril								
Mayo								
Junio								
Julio								
Agosto								
Septiembre								
Octubre								
Noviembre								
Diciembre								

(*) T1-12 Tasa de variación sobre igual periodo año anterior.

7.1. Evolución del I.P.C. por años y meses según rubricas para cada grupo Alimentos y bebidas no alcohólicas

	Crustáceos, moluscos y preparados de pescado		Huevos		Leche		Productos lácteos	
	Indice	T1-12 (*)	Indice	T1-12 (*)	Indice	T1-12 (*)	Indice	T1-12 (*)
2019 Enero	109,078	3,2	107,445	0,2	98,674	0,3	100,096	0,4
Febrero	108,050	2,8	107,059	0,3	97,786	-0,4	100,837	1,3
Marzo	108,698	1,6	107,059	0,3	97,488	-1,1	100,802	1,1
Abril	108,451	1,2	106,978	0,2	97,668	-1,3	101,267	1,0
Mayo	109,168	1,3	106,817	0,3	97,588	-0,6	101,409	1,4
Junio	108,508	2,0	107,298	1,0	97,202	-1,6	101,001	1,0
Julio	107,842	1,0	107,459	1,1	98,295	-0,2	101,456	1,2
Agosto	108,878	1,0	107,080	0,3	98,480	0,0	101,697	1,1
Septiembre	108,194	0,9	107,573	1,2	97,995	-0,9	101,118	1,0
Octubre	108,635	0,3	108,090	1,7	98,093	-0,5	101,904	1,4
Noviembre	108,358	0,0	108,090	1,7	97,918	-0,8	101,026	0,7
Diciembre	108,086	0,1	108,219	1,1	97,576	-0,9	100,603	-0,3
2020 Enero	109,925	0,8	106,477	-0,9	98,514	-0,2	102,670	2,6
Febrero	109,105	1,0	105,757	-1,2	97,919	0,1	101,812	1,0
Marzo	109,460	0,7	106,229	-0,8	97,621	0,1	101,810	1,0
Abril	109,629	1,1	106,678	-0,3	98,263	0,6	101,983	0,7
Mayo	110,166	0,9	107,999	1,1	98,831	1,3	102,983	1,6
Junio	109,820	1,2	107,857	0,5	98,635	1,5	102,591	1,6
Julio	109,195	1,3	106,003	-1,4	98,634	0,3	102,372	0,9
Agosto	109,925	1,0	106,477	-0,6	98,514	0,0	102,670	1,0
Septiembre	109,105	0,8	105,757	-1,7	97,919	-0,1	101,812	0,7
Octubre	109,460	0,8	106,229	-1,7	97,621	-0,5	101,810	-0,1
Noviembre	109,629	1,2	106,678	-1,3	98,263	0,4	101,983	0,9
Diciembre	109,314	1,1	105,725	-2,3	98,408	0,9	101,835	1,2
2021 Enero	109,502	-0,4	105,905	-0,5	98,608	0,1	101,862	-0,8
Febrero								
Marzo								
Abril								
Mayo								
Junio								
Julio								
Agosto								
Septiembre								
Octubre								
Noviembre								
Diciembre								

(*) T1-12 Tasa de variación sobre igual periodo año anterior.

7.1. Evolución del I.P.C. por años y meses según rubricas para cada grupo

Alimentos y bebidas no alcohólicas

	Aceites y grasas		Frutas frescas		Frutas en conservas y frutos secos		Legumbres y hortalizas frescas	
	Indice	T1-12 (*)	Indice	T1-12 (*)	Indice	T1-12 (*)	Indice	T1-12 (*)
2019 Enero	92,996	-13,3	103,311	6,2	97,072	-3,0	114,755	6,1
Febrero	91,722	-14,6	105,847	3,3	96,087	-4,0	118,243	11,2
Marzo	91,143	-14,7	103,951	1,4	95,475	-4,7	111,236	5,3
Abril	90,608	-15,0	99,100	-0,2	96,028	-4,0	117,741	9,9
Mayo	89,429	-14,6	102,117	-4,8	96,422	-2,4	111,307	3,7
Junio	86,075	-15,9	106,368	-7,4	95,885	-2,8	109,255	4,7
Julio	87,155	-11,6	105,349	-2,2	98,085	-0,2	109,929	9,5
Agosto	86,678	-13,3	103,186	-4,6	97,621	0,7	109,863	11,3
Septiembre	85,686	-12,8	103,337	-2,8	96,420	-1,7	111,880	9,4
Octubre	84,438	-13,6	114,503	1,2	96,390	-1,1	109,807	-0,3
Noviembre	85,252	-9,4	113,373	6,1	97,729	1,0	110,109	-0,4
Diciembre	84,498	-9,4	107,965	3,3	96,267	-0,5	110,980	0,5
2020 Enero	82,191	-11,6	110,142	6,6	100,254	3,3	110,136	-4,0
Febrero	81,722	-10,9	112,081	5,9	99,752	3,8	115,390	-2,4
Marzo	82,356	-9,6	121,227	16,6	99,656	4,4	116,604	4,8
Abril	82,366	-9,1	114,524	15,6	99,118	3,2	114,150	-3,0
Mayo	84,287	-5,7	114,692	12,3	100,450	4,2	118,591	6,5
Junio	83,553	-2,9	118,105	11,0	99,136	3,4	113,255	3,7
Julio	82,244	-5,6	112,716	7,0	99,868	1,8	108,636	-1,2
Agosto	82,191	-5,2	110,142	6,7	100,254	2,7	110,136	0,2
Septiembre	81,722	-4,6	112,081	8,5	99,752	3,5	115,390	3,1
Octubre	82,356	-2,5	121,227	5,9	99,656	3,4	116,604	6,2
Noviembre	82,366	-3,4	114,524	1,0	99,118	1,4	114,150	3,7
Diciembre	83,272	-1,5	110,627	2,5	97,695	1,5	110,995	0,0
2021 Enero	83,701	1,8	110,859	0,7	100,510	0,3	124,153	12,7
Febrero								
Marzo								
Abril								
Mayo								
Junio								
Julio								
Agosto								
Septiembre								
Octubre								
Noviembre								
Diciembre								

(*) T1-12 Tasa de variación sobre igual periodo año anterior.

7.1. Evolución del I.P.C. por años y meses según rubricas para cada grupo

Alimentos y bebidas no alcohólicas

	Preparados de legumbres y hortalizas		Patatas y sus preparados		Café, cacao e infusiones		Azúcar	
	Indice	T1-12 (*)	Indice	T1-12 (*)	Indice	T1-12 (*)	Indice	T1-12 (*)
2019								
Enero	104,716	-0,4	107,685	18,6	102,408	0,6	97,648	-3,0
Febrero	105,243	1,2	109,725	21,7	101,094	-0,4	97,988	-1,4
Marzo	105,515	1,6	111,699	22,3	99,785	-2,1	100,066	-1,3
Abril	105,868	1,9	113,186	21,1	101,330	-1,0	99,533	-1,9
Mayo	105,270	1,4	115,744	13,4	102,099	0,1	100,147	0,6
Junio	105,762	1,9	114,440	8,4	102,224	1,1	100,404	1,3
Julio	106,151	1,5	112,625	7,0	103,161	1,4	99,443	0,1
Agosto	105,997	1,3	112,023	8,4	102,699	0,1	100,143	2,7
Septiembre	105,262	0,7	108,030	6,4	100,820	-1,1	99,250	1,8
Octubre	104,912	0,2	107,526	5,3	101,412	-0,4	102,487	4,6
Noviembre	104,646	-0,3	107,241	5,2	101,219	-1,0	103,241	4,9
Diciembre	105,106	0,6	107,957	3,6	99,838	-1,4	105,748	7,6
2020								
Enero	106,645	1,8	104,030	-3,4	102,738	0,3	107,954	10,6
Febrero	107,134	1,8	103,084	-6,1	100,611	-0,5	108,128	10,3
Marzo	106,782	1,2	103,847	-7,0	101,318	1,5	108,153	8,1
Abril	106,413	0,5	104,278	-7,9	101,830	0,5	108,055	8,6
Mayo	106,355	1,0	111,469	-3,7	100,873	-1,2	110,569	10,4
Junio	105,732	0,0	106,548	-6,9	100,692	-1,5	109,085	8,6
Julio	106,422	0,3	103,168	-8,4	102,378	-0,8	108,164	8,8
Agosto	106,645	0,6	104,030	-7,1	102,738	0,0	107,954	7,8
Septiembre	107,134	1,8	103,084	-4,6	100,611	-0,2	108,128	8,9
Octubre	106,782	1,8	103,847	-3,4	101,318	-0,1	108,153	5,5
Noviembre	106,413	1,7	104,278	-2,8	101,830	0,6	108,055	4,7
Diciembre	107,495	2,3	103,900	-3,8	101,220	1,4	108,099	2,2
2021								
Enero	106,783	0,1	105,818	1,7	101,393	-1,3	107,749	-0,2
Febrero								
Marzo								
Abril								
Mayo								
Junio								
Julio								
Agosto								
Septiembre								
Octubre								
Noviembre								
Diciembre								

(*) T1-12 Tasa de variación sobre igual periodo año anterior.

7.1. Evolución del I.P.C. por años y meses según rubricas para cada grupo Alimentos y bebidas no alcohólicas

	Otros preparados alimenticios		Agua mineral, refrescos y zumos	
	Indice	T1-12 (*)	Indice	T1-12 (*)
2019 Enero	100,929	0,5	101,569	1,3
Febrero	99,988	-0,4	101,821	0,6
Marzo	100,922	0,3	101,655	0,8
Abril	100,462	-0,4	102,250	2,7
Mayo	101,446	-0,1	102,519	1,8
Junio	101,282	0,5	102,340	1,8
Julio	100,487	0,2	102,942	2,3
Agosto	101,535	1,3	102,904	1,8
Septiembre	100,962	0,4	102,221	1,0
Octubre	100,973	0,0	102,341	1,8
Noviembre	101,978	0,7	102,828	1,4
Diciembre	101,209	0,0	103,053	1,4
2020 Enero	102,406	1,5	105,184	3,6
Febrero	102,000	2,0	104,519	2,6
Marzo	102,420	1,5	104,740	3,0
Abril	102,565	2,1	105,637	3,3
Mayo	101,796	0,3	106,024	3,4
Junio	101,763	0,5	105,336	2,9
Julio	102,488	2,0	105,279	2,3
Agosto	102,406	0,9	105,184	2,2
Septiembre	102,000	1,0	104,519	2,2
Octubre	102,420	1,4	104,740	2,3
Noviembre	102,565	0,6	105,637	2,7
Diciembre	101,997	0,8	104,665	1,6
2021 Enero	101,911	-0,5	110,818	5,4
Febrero				
Marzo				
Abril				
Mayo				
Junio				
Julio				
Agosto				
Septiembre				
Octubre				
Noviembre				
Diciembre				

(*) T1-12 Tasa de variación sobre igual periodo año anterior.

7.2. Evolución del I.P.C. por años y meses según rubricas para cada grupo Bebidas alcohólicas y tabaco

	Bebidas alcohólicas		Tabaco	
	Indice	T1-12 (*)	Indice	T1-12 (*)
2019 Enero	107,291	4,6	102,950	0,2
Febrero	107,847	3,7	102,956	0,2
Marzo	108,204	3,5	102,961	0,2
Abril	107,551	1,9	102,961	0,2
Mayo	109,676	3,0	102,962	0,1
Junio	108,498	1,7	102,963	0,1
Julio	109,074	2,7	102,964	0,1
Agosto	109,351	2,6	102,975	0,1
Septiembre	109,139	2,3	102,975	0,1
Octubre	109,451	2,4	102,975	0,1
Noviembre	108,725	2,3	102,975	0,1
Diciembre	107,647	2,1	102,975	0,1
2020 Enero	108,460	1,1	103,040	0,1
Febrero	108,295	0,4	103,041	0,1
Marzo	109,176	0,9	103,042	0,1
Abril	109,356	1,7	103,042	0,1
Mayo	110,602	0,8	103,038	0,1
Junio	109,741	1,1	103,038	0,1
Julio	108,468	-0,6	103,038	0,1
Agosto	108,460	-0,8	103,040	0,1
Septiembre	108,295	-0,8	103,041	0,1
Octubre	109,176	-0,3	103,042	0,1
Noviembre	109,356	0,6	103,042	0,1
Diciembre	107,529	-0,1	103,042	0,1
2021 Enero	108,946	0,4	103,089	0,0
Febrero				
Marzo				
Abril				
Mayo				
Junio				
Julio				
Agosto				
Septiembre				
Octubre				
Noviembre				
Diciembre				

(*) T1-12 Tasa de variación sobre igual periodo año anterior.

7.3. Evolución del I.P.C. por años y meses según rubricas para cada grupo Vestido y calzado

	Prendas de vestir hombres		Prendas de vestir mujer		Prendas de vestir niño y bebe		Complementos y reparaciones de prendas de vestir	
	Indice	T1-12 (*)	Indice	T1-12 (*)	Indice	T1-12 (*)	Indice	T1-12 (*)
2019 Enero	94,204	0,4	94,212	1,7	90,273	-0,6	97,161	1,2
Febrero	93,090	-0,1	93,831	1,9	90,273	1,3	96,409	1,5
Marzo	96,635	0,0	96,847	1,6	97,817	2,3	102,098	1,7
Abril	101,101	0,4	108,013	1,1	109,998	2,5	103,953	2,1
Mayo	101,318	0,1	109,665	1,0	110,631	1,5	104,115	2,0
Junio	100,859	0,3	108,373	1,1	110,155	1,5	104,134	2,0
Julio	93,624	-0,1	96,160	1,7	92,105	2,1	98,673	2,1
Agosto	92,926	-0,2	95,328	2,2	91,287	2,8	98,368	1,9
Septiembre	101,076	-0,1	99,280	2,1	97,617	2,5	106,529	2,1
Octubre	110,658	0,6	111,751	1,9	106,077	1,3	111,755	1,1
Noviembre	114,693	0,6	116,400	1,5	107,834	1,2	112,619	1,5
Diciembre	111,869	0,8	114,747	1,5	105,846	1,1	110,245	1,6
2020 Enero	94,554	0,4	96,329	2,2	91,239	1,1	99,764	2,7
Febrero	102,462	10,1	100,289	6,9	97,746	8,3	108,592	12,6
Marzo	111,549	15,4	112,848	16,5	106,360	8,7	113,885	11,5
Abril	115,825	14,6	117,758	9,0	108,080	-1,7	114,137	9,8
Mayo	102,934	1,6	110,491	0,8	111,208	0,5	105,243	1,1
Junio	102,398	1,5	109,449	1,0	110,547	0,4	105,338	1,2
Julio	95,081	1,6	97,056	0,9	92,346	0,3	100,234	1,6
Agosto	94,554	1,8	96,329	1,1	91,239	-0,1	99,764	1,4
Septiembre	102,462	1,4	100,289	1,0	97,746	0,1	108,592	1,9
Octubre	111,549	0,8	112,848	1,0	106,360	0,3	113,885	1,9
Noviembre	115,825	1,0	117,758	1,2	108,080	0,2	114,137	1,3
Diciembre	112,573	0,6	116,221	1,3	106,527	0,6	112,345	1,9
2021 Enero	93,915	-0,7	98,353	2,1	92,540	1,4	99,572	-0,2
Febrero								
Marzo								
Abril								
Mayo								
Junio								
Julio								
Agosto								
Septiembre								
Octubre								
Noviembre								
Diciembre								

(*) T1-12 Tasa de variación sobre igual periodo año anterior.

7.3. Evolución del I.P.C. por años y meses según rubricas para cada grupo Vestido y calzado

	Calzado de hombre		Calzado de mujer		Calzado de niño		Reparación de calzado	
	Indice	T1-12 (*)	Indice	T1-12 (*)	Indice	T1-12 (*)	Indice	T1-12 (*)
2019 Enero	99,217	1,2	98,337	2,4	92,226	-0,1	105,903	1,8
Febrero	98,135	0,4	97,587	2,0	90,668	-1,7	105,903	1,0
Marzo	101,155	0,4	101,088	1,8	96,502	-0,1	106,133	0,9
Abril	106,900	1,5	106,640	1,1	101,245	0,8	106,133	0,8
Mayo	108,011	1,8	107,591	0,2	102,367	0,7	106,256	0,9
Junio	107,961	2,2	107,119	0,2	102,287	1,4	106,256	0,8
Julio	100,566	2,3	98,112	-0,1	91,052	-0,9	106,550	0,8
Agosto	99,515	1,5	96,208	-1,2	89,587	-1,8	106,550	0,8
Septiembre	102,411	1,1	99,376	-0,9	95,529	-1,9	106,550	1,0
Octubre	105,936	1,1	105,538	-0,3	102,002	1,5	107,101	1,3
Noviembre	107,741	1,2	108,993	-0,4	103,685	1,5	107,885	2,0
Diciembre	107,432	1,0	108,521	-0,6	102,532	1,1	107,907	1,9
2020 Enero	99,692	0,5	97,464	-0,9	90,981	-1,3	108,810	2,7
Febrero	102,628	4,6	100,547	3,0	97,804	7,9	108,880	2,8
Marzo	106,669	5,5	106,996	5,8	103,664	7,4	108,880	2,6
Abril	107,950	1,0	110,447	3,6	106,619	5,3	108,880	2,6
Mayo	108,249	0,2	108,505	0,8	102,956	0,6	108,656	2,3
Junio	108,268	0,3	107,657	0,5	102,907	0,6	108,786	2,4
Julio	100,651	0,1	99,381	1,3	91,625	0,6	108,810	2,1
Agosto	99,692	0,2	97,464	1,3	90,981	1,6	108,810	2,1
Septiembre	102,628	0,2	100,547	1,2	97,804	2,4	108,880	2,2
Octubre	106,669	0,7	106,996	1,4	103,664	1,6	108,880	1,7
Noviembre	107,950	0,2	110,447	1,3	106,619	2,8	108,880	0,9
Diciembre	107,485	0,0	109,832	1,2	104,772	2,2	109,394	1,4
2021 Enero	100,133	0,4	98,820	1,4	93,290	2,5	109,394	0,5
Febrero								
Marzo								
Abril								
Mayo								
Junio								
Julio								
Agosto								
Septiembre								
Octubre								
Noviembre								
Diciembre								

(*) T1-12 Tasa de variación sobre igual periodo año anterior.

7.4. Evolución del I.P.C. por años y meses según rubricas para cada grupo Vivienda

	Vivienda en alquiler		Calefacción, alumbrado y otros servicios		Conservación de la vivienda	
	Indice	T1-12 (*)	Indice	T1-12 (*)	Indice	T1-12 (*)
2019 Enero	103,677	2,1	112,772	3,8	103,402	1,1
Febrero	103,857	2,2	110,321	0,8	103,457	1,0
Marzo	103,917	2,1	108,558	3,0	103,493	1,0
Abril	104,175	2,2	107,341	2,5	103,506	0,9
Mayo	104,339	2,1	106,134	-1,9	103,492	0,8
Junio	104,549	2,2	104,938	-3,9	103,473	0,8
Julio	104,713	2,1	106,189	-4,5	104,145	1,4
Agosto	104,832	2,1	104,193	-7,4	104,212	1,5
Septiembre	105,010	2,1	103,137	-10,0	104,220	1,5
Octubre	105,158	2,1	105,226	-8,9	104,248	0,9
Noviembre	105,288	2,1	104,265	-9,2	104,279	0,9
Diciembre	105,335	1,8	101,766	-11,2	104,307	0,9
2020 Enero	105,578	1,8	97,199	-13,8	104,835	1,4
Febrero	105,722	1,8	98,848	-10,4	104,851	1,3
Marzo	105,770	1,8	96,192	-11,4	104,945	1,4
Abril	105,876	1,6	98,048	-8,7	104,894	1,3
Mayo	105,888	1,5	93,374	-12,0	104,758	1,2
Junio	105,957	1,3	96,376	-8,2	104,795	1,3
Julio	106,013	1,2	96,605	-9,0	104,852	0,7
Agosto	106,092	1,2	97,199	-6,7	104,835	0,6
Septiembre	106,191	1,1	98,848	-4,2	104,851	0,6
Octubre	106,111	0,9	96,192	-8,6	104,945	0,7
Noviembre	106,183	0,9	98,048	-6,0	104,894	0,6
Diciembre	106,212	0,8	99,664	-2,1	104,918	0,6
2021 Enero	106,236	0,6	108,215	11,3	104,900	0,1
Febrero						
Marzo						
Abril						
Mayo						
Junio						
Julio						
Agosto						
Septiembre						
Octubre						
Noviembre						
Diciembre						

(*) T1-12 Tasa de variación sobre igual periodo año anterior.

7.5. Evolución del I.P.C. por años y meses según rubricas para cada grupo

Menaje

	Muebles y revestimiento de suelo		Textiles y accesorios para el hogar		Electrodomésticos y reparaciones		Utensilios y herramientas para el hogar	
	Indice	T1-12 (*)	Indice	T1-12 (*)	Indice	T1-12 (*)	Indice	T1-12 (*)
2019 Enero	99,475	-0,5	95,739	0,2	95,256	0,3	99,857	0,4
Febrero	99,262	-0,6	95,570	0,7	95,425	0,4	99,690	0,5
Marzo	99,521	-0,2	95,278	0,1	95,115	-0,4	99,776	0,7
Abril	100,647	0,6	96,371	-0,7	95,410	-0,2	100,126	0,3
Mayo	101,176	0,7	96,811	-0,8	94,992	0,1	100,519	0,3
Junio	101,532	1,1	98,012	0,5	95,220	0,5	100,735	-0,2
Julio	99,149	-0,9	95,446	1,0	94,489	-0,4	100,721	0,6
Agosto	99,115	-0,6	95,134	1,6	94,505	0,2	100,870	1,2
Septiembre	99,453	-0,5	96,170	1,5	95,004	0,7	100,814	1,2
Octubre	100,080	-0,3	96,806	1,8	95,343	1,2	100,764	0,2
Noviembre	100,266	-0,2	96,692	0,4	95,988	1,9	101,049	0,5
Diciembre	99,099	-1,9	96,709	-0,4	95,860	2,2	100,721	0,3
2020 Enero	102,151	2,7	94,080	-1,7	93,923	-1,4	98,722	-1,1
Febrero	101,996	2,8	95,153	-0,4	94,453	-1,0	98,851	-0,8
Marzo	101,889	2,4	95,332	0,1	94,683	-0,5	99,504	-0,3
Abril	100,911	0,3	96,055	-0,3	94,783	-0,7	99,434	-0,7
Mayo	101,284	0,1	98,179	1,4	94,343	-0,7	100,067	-0,4
Junio	101,257	-0,3	97,859	-0,2	93,701	-1,6	99,462	-1,3
Julio	101,829	2,7	95,069	-0,4	93,209	-1,4	99,018	-1,7
Agosto	102,151	3,1	94,080	-1,1	93,923	-0,6	98,722	-2,1
Septiembre	101,996	2,6	95,153	-1,1	94,453	-0,6	98,851	-1,9
Octubre	101,889	1,8	95,332	-1,5	94,683	-0,7	99,504	-1,3
Noviembre	100,911	0,6	96,055	-0,7	94,783	-1,3	99,434	-1,6
Diciembre	100,909	1,8	96,442	-0,3	94,150	-1,8	99,103	-1,6
2021 Enero	101,443	-0,7	95,608	1,6	94,181	0,3	98,786	0,1
Febrero								
Marzo								
Abril								
Mayo								
Junio								
Julio								
Agosto								
Septiembre								
Octubre								
Noviembre								
Diciembre								

(*) T1-12 Tasa de variación sobre igual periodo año anterior.

7.5. Evolución del I.P.C. por años y meses según rubricas para cada grupo Menaje

	Artículos no duraderos para el hogar		Servicios para el hogar	
	Indice	T1-12 (*)	Indice	T1-12 (*)
2019 Enero	100,868	-0,1	105,243	2,5
Febrero	101,246	1,4	106,382	2,8
Marzo	100,865	0,9	106,724	2,7
Abril	101,731	1,3	106,797	2,7
Mayo	100,189	0,1	106,859	2,6
Junio	100,072	0,1	106,992	2,7
Julio	100,927	0,7	107,464	3,1
Agosto	101,812	1,5	107,507	3,1
Septiembre	100,797	0,1	107,507	2,8
Octubre	101,405	0,4	107,487	2,6
Noviembre	101,729	0,4	107,543	2,6
Diciembre	100,726	-0,3	107,548	2,6
2020 Enero	102,004	1,1	108,857	3,4
Febrero	101,722	0,5	108,857	2,3
Marzo	101,262	0,4	108,647	1,8
Abril	102,466	0,7	108,755	1,8
Mayo	103,521	3,3	108,797	1,8
Junio	102,509	2,4	108,857	1,7
Julio	102,314	1,4	108,857	1,3
Agosto	102,004	0,2	108,857	1,3
Septiembre	101,722	0,9	108,857	1,3
Octubre	101,262	-0,1	108,647	1,1
Noviembre	102,466	0,7	108,755	1,1
Diciembre	101,956	1,2	108,853	1,2
2021 Enero	101,102	-0,9	108,787	-0,1
Febrero				
Marzo				
Abril				
Mayo				
Junio				
Julio				
Agosto				
Septiembre				
Octubre				
Noviembre				
Diciembre				

(*) T1-12 Tasa de variación sobre igual periodo año anterior.

7.6. Evolución del I.P.C. por años y meses según rubricas para cada grupo Medicina

	Servicios médicos y similares		Medicamentos y material terapéutico	
	Indice	T1-12 (*)	Indice	T1-12 (*)
2019 Enero	103,258	1,8	101,592	0,7
Febrero	103,370	1,4	101,768	2,4
Marzo	103,384	1,4	101,284	1,5
Abril	103,197	1,2	101,349	1,7
Mayo	103,015	1,0	101,515	0,6
Junio	102,922	0,9	101,427	0,4
Julio	103,066	1,0	101,278	0,5
Agosto	103,040	0,9	100,995	0,8
Septiembre	103,050	0,8	101,219	1,0
Octubre	103,198	0,8	101,654	1,2
Noviembre	103,245	0,8	101,318	0,0
Diciembre	103,380	0,9	101,243	-0,2
2020 Enero	104,906	1,6	100,069	-1,5
Febrero	104,945	1,5	100,041	-1,7
Marzo	105,100	1,7	99,695	-1,6
Abril	105,189	1,9	100,795	-0,5
Mayo	104,089	1,0	100,385	-1,1
Junio	104,430	1,5	100,325	-1,1
Julio	104,593	1,5	100,903	-0,4
Agosto	104,906	1,8	100,069	-0,9
Septiembre	104,945	1,8	100,041	-1,2
Octubre	105,100	1,8	99,695	-1,9
Noviembre	105,189	1,9	100,795	-0,5
Diciembre	105,420	2,0	101,723	0,5
2021 Enero	106,134	1,2	101,202	1,1
Febrero				
Marzo				
Abril				
Mayo				
Junio				
Julio				
Agosto				
Septiembre				
Octubre				
Noviembre				
Diciembre				

(*) T1-12 Tasa de variación sobre igual periodo año anterior.

7.7. Evolución del I.P.C. por años y meses según rubricas para cada grupo Transportes

	Transporte personal		Transporte público urbano		Transporte público interurbano	
	Indice	T1-12 (*)	Indice	T1-12 (*)	Indice	T1-12 (*)
2019 Enero	107,440	1,0	100,882	0,9	98,353	-2,4
Febrero	109,546	3,8	100,882	0,9	96,724	-4,9
Marzo	110,795	5,2	100,882	0,9	100,211	-3,3
Abril	112,404	5,2	100,882	0,9	102,643	1,5
Mayo	113,101	3,7	100,882	0,9	99,590	-5,1
Junio	111,081	1,4	100,882	0,9	103,386	-1,1
Julio	111,311	1,9	100,882	0,9	103,349	-2,3
Agosto	110,829	1,4	100,882	0,9	105,700	-0,8
Septiembre	111,149	0,9	100,940	0,9	105,481	4,5
Octubre	111,246	0,3	100,943	0,9	102,778	1,0
Noviembre	111,290	1,6	100,945	0,9	99,669	1,1
Diciembre	112,048	5,6	100,945	0,9	104,756	6,1
2020 Enero	106,079	-1,3	100,875	0,0	98,822	0,5
Febrero	105,718	-3,5	100,903	0,0	95,673	-1,1
Marzo	105,410	-4,9	100,895	0,0	95,600	-4,6
Abril	105,375	-6,3	100,895	0,0	93,949	-8,5
Mayo	102,975	-9,0	100,875	0,0	100,481	0,9
Junio	104,600	-5,8	100,875	0,0	104,232	0,8
Julio	106,065	-4,7	100,875	0,0	99,465	-3,8
Agosto	106,079	-4,3	100,875	0,0	98,822	-6,5
Septiembre	105,718	-4,9	100,903	0,0	95,673	-9,3
Octubre	105,410	-5,2	100,895	0,0	95,600	-7,0
Noviembre	105,375	-5,3	100,895	0,0	93,949	-5,7
Diciembre	107,081	-4,4	100,895	0,0	95,299	-9,0
2021 Enero	108,804	2,6	100,377	-0,5	96,287	-2,6
Febrero						
Marzo						
Abril						
Mayo						
Junio						
Julio						
Agosto						
Septiembre						
Octubre						
Noviembre						
Diciembre						

(*) T1-12 Tasa de variación sobre igual periodo año anterior.

7.8. Evolución del I.P.C. por años y meses según rubricas para cada grupo Comunicaciones

	Comunicaciones	
	Indice	T1-12 (*)
2019 Enero	104,541	2,9
Febrero	105,476	1,8
Marzo	105,294	1,8
Abril	105,201	0,4
Mayo	105,317	0,4
Junio	105,125	0,3
Julio	105,294	0,5
Agosto	105,429	0,7
Septiembre	105,474	0,6
Octubre	105,226	1,1
Noviembre	105,161	1,0
Diciembre	104,956	1,0
2020 Enero	104,294	-0,2
Febrero	104,177	-1,2
Marzo	100,961	-4,1
Abril	100,885	-4,1
Mayo	106,006	0,7
Junio	106,004	0,8
Julio	104,175	-1,1
Agosto	104,294	-1,1
Septiembre	104,177	-1,2
Octubre	100,961	-4,1
Noviembre	100,885	-4,1
Diciembre	100,796	-4,0
2021 Enero	101,333	-2,8
Febrero		
Marzo		
Abril		
Mayo		
Junio		
Julio		
Agosto		
Septiembre		
Octubre		
Noviembre		
Diciembre		

(*) T1-12 Tasa de variación sobre igual periodo año anterior.

7.9. Evolución del I.P.C. por años y meses según rubricas para cada grupo Ocio y cultura

	Objetos recreativos		Publicaciones		Esparcimiento	
	Indice	T1-12 (*)	Indice	T1-12 (*)	Indice	T1-12 (*)
2019 Enero	94,199	-2,0	104,069	1,6	99,968000	1,0
Febrero	93,968	-2,9	104,031	1,7	100,525000	1,0
Marzo	93,496	-2,8	104,162	2,5	100,322000	0,8
Abril	92,860	-2,6	104,326	2,2	99,587000	-0,7
Mayo	93,221	-2,7	105,446	3,3	99,622000	-0,5
Junio	93,009	-2,6	105,626	3,0	99,349000	-0,6
Julio	91,371	-3,1	107,025	3,8	99,490000	-0,3
Agosto	91,811	-2,5	107,335	3,8	99,819000	0,1
Septiembre	91,675	-3,0	106,800	3,7	99,995000	-0,7
Octubre	93,441	-1,6	107,166	3,8	99,980000	-0,1
Noviembre	93,033	-2,0	106,835	3,2	100,062000	-0,6
Diciembre	92,488	-3,0	107,416	3,4	100,512000	0,1
2020 Enero	89,649	-4,8	107,584	3,4	102,544000	2,6
Febrero	89,654	-4,6	107,629	3,5	102,993000	2,5
Marzo	90,110	-3,6	108,201	3,9	102,631000	2,3
Abril	89,637	-3,5	107,766	3,3	102,462000	2,9
Mayo	90,723	-2,7	107,685	2,1	104,031000	4,4
Junio	89,463	-3,8	107,561	1,8	103,376000	4,1
Julio	89,952	-1,6	107,552	0,5	102,951000	3,5
Agosto	89,649	-2,4	107,584	0,2	102,544000	2,7
Septiembre	89,654	-2,2	107,629	0,8	102,993000	3,0
Octubre	90,110	-3,6	108,201	1,0	102,631000	2,7
Noviembre	89,637	-3,7	107,766	0,9	102,462000	2,4
Diciembre	88,971	-3,8	108,294	0,8	102,580000	2,1
2021 Enero	88,701	-1,1	108,553	0,9	103,351000	0,8
Febrero						
Marzo						
Abril						
Mayo						
Junio						
Julio						
Agosto						
Septiembre						
Octubre						
Noviembre						
Diciembre						

(*) T1-12 Tasa de variación sobre igual periodo año anterior.

7.10. Evolución del I.P.C. por años y meses según rubricas para cada grupo Enseñanza

	Educación infantil y primaria		Educación secundaria		Educación universitaria		Otras enseñanzas	
	Indice	T1-12 (*)	Indice	T1-12 (*)	Indice	T1-12 (*)	Indice	T1-12 (*)
2019 Enero	105,703	2,7	104,642	2,2	98,192	0,1	105,213	3,1
Febrero	105,703	2,7	104,642	2,2	98,192	0,1	105,449	3,2
Marzo	105,703	2,7	104,642	2,2	98,223	0,1	105,275	2,8
Abril	105,703	2,7	104,642	2,2	98,223	0,1	105,404	3,0
Mayo	105,703	2,7	104,642	2,2	98,223	0,1	105,292	2,8
Junio	105,703	2,7	104,642	2,2	98,223	0,1	105,505	3,2
Julio	105,703	2,7	104,642	2,2	98,223	0,1	105,438	2,3
Agosto	105,703	2,7	104,642	2,2	98,223	0,1	105,759	2,4
Septiembre	101,603	-1,7	104,996	2,0	98,223	0,1	105,802	2,3
Octubre	103,974	0,6	107,057	4,0	99,040	0,9	105,965	2,0
Noviembre	103,974	-1,6	107,057	2,3	99,040	0,9	105,985	1,6
Diciembre	103,974	-1,6	107,057	2,3	99,040	0,9	106,460	1,4
2020 Enero	103,974	-1,6	107,057	2,3	99,056	0,9	106,957	1,7
Febrero	105,530	-0,2	109,146	4,3	99,056	0,9	106,795	1,3
Marzo	105,530	-0,2	109,146	4,3	100,080	1,9	106,902	1,5
Abril	105,530	-0,2	109,146	4,3	100,080	1,9	107,578	2,1
Mayo	103,974	-1,6	107,057	2,3	99,056	0,8	106,996	1,6
Junio	103,974	-1,6	107,057	2,3	99,056	0,8	107,381	1,8
Julio	103,974	-1,6	107,057	2,3	99,056	0,8	107,104	1,6
Agosto	103,974	-1,6	107,057	2,3	99,056	0,8	106,957	1,1
Septiembre	105,530	3,9	109,146	4,0	99,056	0,8	106,795	0,9
Octubre	105,530	1,5	109,146	2,0	100,080	1,1	106,902	0,9
Noviembre	105,530	1,5	109,146	2,0	100,080	1,1	107,578	1,5
Diciembre	105,530	1,5	109,146	2,0	100,080	1,1	107,439	0,9
2021 Enero	105,530	1,5	109,146	2,0	100,080	1,0	107,279	0,3
Febrero								
Marzo								
Abril								
Mayo								
Junio								
Julio								
Agosto								
Septiembre								
Octubre								
Noviembre								
Diciembre								

(*) T1-12 Tasa de variación sobre igual periodo año anterior.

7.11. Evolución del I.P.C. por años y meses según rubricas para cada grupo Hoteles, cafés y restaurantes

	Turismo y hostelería	
	Indice	T1-12 (*)
2019 Enero	103,117	1,0
Febrero	103,826	0,8
Marzo	104,302	0,2
Abril	105,802	1,9
Mayo	105,383	1,5
Junio	106,649	2,0
Julio	107,342	1,2
Agosto	107,048	1,2
Septiembre	106,667	1,8
Octubre	105,573	1,3
Noviembre	105,157	1,7
Diciembre	106,399	1,6
2020 Enero	106,162	3,0
Febrero	105,056	1,2
Marzo	103,861	-0,4
Abril	103,137	-2,5
Mayo	106,759	1,3
Junio	108,407	1,6
Julio	106,233	-1,0
Agosto	106,162	-0,8
Septiembre	105,056	-1,5
Octubre	103,861	-1,6
Noviembre	103,137	-1,9
Diciembre	104,122	-2,1
2021 Enero	104,145	-1,9
Febrero		
Marzo		
Abril		
Mayo		
Junio		
Julio		
Agosto		
Septiembre		
Octubre		
Noviembre		
Diciembre		

(*) T1-12 Tasa de variación sobre igual periodo año anterior.

7.12. Evolución del I.P.C. por años y meses según rubricas para cada grupo Otros

	Artículos de uso personal		Otros bienes y servicios	
	Indice	T1-12 (*)	Indice	T1-12 (*)
2019 Enero	99,379	0,7	103,585	1,5
Febrero	99,596	0,5	103,851	1,7
Marzo	98,981	-0,1	104,285	2,2
Abril	98,342	-1,1	104,332	2,0
Mayo	97,445	-2,5	104,572	2,2
Junio	98,118	-2,1	104,751	2,2
Julio	98,443	-1,0	104,441	2,1
Agosto	99,124	-0,3	104,671	2,3
Septiembre	98,862	0,0	104,914	2,2
Octubre	98,494	-1,2	105,225	2,2
Noviembre	99,408	0,2	105,407	2,1
Diciembre	99,493	-0,7	105,515	2,2
2020 Enero	99,889	0,5	106,602	2,9
Febrero	99,940	0,3	106,861	2,9
Marzo	98,954	0,0	106,992	2,6
Abril	99,021	0,7	107,152	2,7
Mayo	99,313	1,9	106,317	1,7
Junio	98,966	0,9	106,574	1,7
Julio	99,395	1,0	106,664	2,1
Agosto	99,889	0,8	106,602	1,8
Septiembre	99,940	1,1	106,861	1,9
Octubre	98,954	0,5	106,992	1,7
Noviembre	99,021	-0,4	107,152	1,7
Diciembre	98,877	-0,6	107,149	1,5
2021 Enero	98,380	-1,5	107,233	0,6
Febrero				
Marzo				
Abril				
Mayo				
Junio				
Julio				
Agosto				
Septiembre				
Octubre				
Noviembre				
Diciembre				

(*) T1-12 Tasa de variación sobre igual periodo año anterior.

NOTAS METODOLÓGICAS

PERÍODO BASE

El período base del nuevo IPC, para el que la media aritmética de los índices mensuales publicados se hace igual a 100, es el año 2016, por lo que se denomina IPC base 2016. Esto quiere decir que todos los índices que se publiquen a partir del 15 de Febrero de 2017 estarán referidos a este año.

PERÍODO DE REFERENCIA DE LOS PRECIOS

Es el período con cuyos precios se comparan los precios corrientes, es decir, el período elegido para el cálculo de los índices elementales. Con la fórmula de cálculo empleada para el IPC base 2016 - Laspeyres encadenado - el período de referencia de los precios varía cada año y es el mes de diciembre del año inmediatamente anterior al considerado.

PONDERACIONES

Para el año 2016, el cálculo de las ponderaciones se ha realizado a partir de los datos provenientes de la EPF como fuente de información principal además de otras fuentes, que proporcionan la información básica sobre los gastos de las familias en bienes y servicios de consumo, correspondientes al año 2010.

La continua adaptación del IPC a los cambios en el comportamiento de los consumidores incluye también la revisión permanente de su estructura de ponderaciones. Cada año se actualiza el peso o importancia de los grandes agregados que componen este indicador, lo que mantiene la actualidad del mismo.

Además de la revisión anual de las ponderaciones para los grandes agregados, cada cinco años se actualiza la estructura completa para todos los niveles de desagregación. Así pues, el IPC base 2016 incluye una nueva estructura de ponderaciones que representa de forma más precisa las pautas de consumo de los hogares en este momento.

ÁMBITO POBLACIONAL

En el IPC base 2016 el estrato de referencia incluye toda la población que reside en viviendas familiares en España; se excluyen por tanto los gastos de las personas que residen en hogares colectivos o instituciones (conventos, residencias de ancianos, prisiones, etc.) y los gastos de los no residentes.

ÁMBITO GEOGRÁFICO

El ámbito geográfico de la investigación lo constituye todo el territorio nacional.

CESTA DE LA COMPRA

Una de las operaciones fundamentales en el diseño metodológico del IPC es la revisión de la cesta de la compra, el conjunto de los bienes y servicios seleccionados para realizar el seguimiento mensual de los precios.

Por tanto, en este proceso de revisión de la cesta se trata de establecer una muestra de bienes y servicios representativos del consumo, eliminando aquellos que hayan perdido su importancia dentro del consumo de los hogares e incorporando otros cuya relevancia haya ido en aumento.

Este procedimiento sirve también para realizar ajustes en la cesta, eliminando productos con poco peso en parcelas que ya incluyen productos más representativos, y aumentando o disminuyendo el número de precios a recoger de cada producto, en función de su variabilidad de precios y su nueva ponderación. Con ello, se gana en precisión sin perder representatividad.

Los cambios más destacables en la configuración de la cesta de la base 2016 son la incorporación de los servicios en línea de vídeo y música, los juegos de azar o el café monodosis en los productos de alimentación. Por su parte, algunos ejemplos de artículos que desaparecen de la cesta son el brandy, la videocámara o el DVD grabable, entre otros.

Como consecuencia de estos ajustes, la cesta de la compra del IPC base 2016 pasa a tener 479 artículos, frente a los 489 de la base anterior.

ENLACE DE LAS SERIES

Los cambios introducidos en el IPC hacen que algunos de los elementos que intervienen en el cálculo de este indicador difieran de los utilizados en la base 2011.

Con el fin de que los resultados del IPC no se vean afectados por este hecho, el INE va a elaborar un enlace de las correspondientes series, que dará continuidad a la información que se ha venido publicando.

VICEPRESIDENCIA, CONSEJERÍA DE DEPORTES,
TRANSPARENCIA Y PORTAVOCÍA DEL GOBIERNO

Equipo de trabajo: Silvia Fernández Cruz y Adolfo Alvarado Guadalupe

Edita: Dirección General de Estadística
C/ Ramírez de Prado 5, bis
28045 Madrid
www.madrid.org/iestadis
iestadis@madrid.org

Edición: Febrero 2021



**Comunidad
de Madrid**

Dirección General de Estadística
VICEPRESIDENCIA,
CONSEJERÍA DE DEPORTES,
TRANSPARENCIA Y
PORTAVOCÍA DEL GOBIERNO