

# Boletín mensual de precios de consumo

## Febrero 2010



Dirección General de Economía,  
Estadística e Innovación Tecnológica  
CONSEJERÍA DE ECONOMÍA Y HACIENDA



**Comunidad de Madrid**

## INDICE

1.	Índice General y tasas de variación por grupos:	1
-	Comunidad de Madrid	
-	España	
2.	Repercusión de cada grupo en la tabla de variación mensual	2
3.	Índice, tasas de variación y repercusión por rúbricas	4
4.	Tasa de inflación por años y meses:	6
-	Comunidad de Madrid	
-	España	
5.	Tasa de inflación no alimentaria:	8
-	Comunidad de Madrid	
-	España	
6.	Evolución del IPC por meses según años de variación y repercusión para cada grupo:	
6.1.	Alimentos y bebidas no alcohólicas	10
6.2.	Bebidas alcohólicas y tabaco	11
6.3.	Vestido y Calzado	12
6.4.	Vivienda	13
6.5.	Menaje	14
6.6.	Medicina	15
6.7.	Transporte	16
6.8.	Comunicaciones	17
6.9.	Ocio y Cultura	18
6.10.	Enseñanza	19
6.11.	Hoteles, Cafés y Restaurantes	20
6.12.	Otros	21
7.	Evolución del IPC por años y meses según rúbricas:	
7.1.	Alimentos y bebidas no alcohólicas	22
7.2.	Bebidas alcohólicas y tabaco	28
7.3.	Vestido y Calzado	29
7.4.	Vivienda	31
7.5.	Menaje	32
7.6.	Medicina	34
7.7.	Transporte	35
7.8.	Comunicaciones	36
7.9.	Ocio y Cultura	37
7.10.	Enseñanza	38
7.11.	Hoteles, Cafés y Restaurantes	39
7.12.	Otros	40

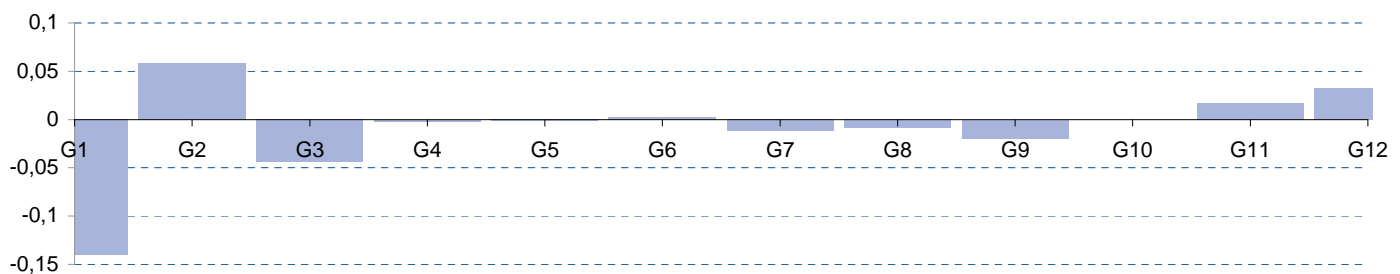
## 1. Índice general y tasas de variación por grupos. Febrero 2010

	Comunidad de Madrid			España				
	Índice	Tasas de variación (%)			Índice	Tasas de variación (%)		
		Sobre el mes anterior	En lo que va de año	Sobre igual mes año anterior		Sobre el mes anterior	En lo que va de año	Sobre igual mes año anterior
General	106,803	-0,1	-0,8	0,9	106,484	-0,2	-1,2	0,8
General sin alimentación	106,015	-0,9	-0,8	-2,7	107,172	-0,8	-0,8	-2,7
Alimentos y bebidas no alcohólicas	131,431	1,8	3,3	13,3	129,687	1,6	3,0	12,3
Bebidas alcohólicas y tabaco	92,299	-0,6	-13,2	-1,1	91,373	-1,5	-15,4	-1,2
Vestido y calzado	112,618	0,0	0,7	0,3	113,567	0,1	0,9	0,8
Vivienda	107,835	0,0	-0,5	1,2	106,514	0,0	-0,9	0,5
Menaje	98,127	0,1	0,1	-1,3	97,759	0,1	0,2	-1,4
Medicina	106,571	-0,1	2,0	6,4	105,006	-0,1	1,6	5,8
Tranporte	99,756	-0,2	0,0	-0,4	99,234	0,0	-0,1	-0,5
Comunicaciones	97,218	-0,2	-2,4	-2,0	96,452	-0,3	-2,2	-2,1
Ocio y cultura	111,048	0,0	0,0	1,9	114,541	0,0	0,1	2,6
Enseñanza	111,276	0,1	0,2	0,6	112,066	0,1	0,2	1,0
Hoteles, cafés y restaurantes	112,543	0,3	1,3	2,1	110,847	0,3	0,9	1,8
Otros bienes y servicios	106,059	0,0	-1,0	1,2	105,360	-0,1	-1,4	1,3

## 2. Repercusión de cada grupo en la tasa de variación mensual. Febrero 2010

	Indice	% Variación mensual	Ponderación	Repercusión
General	106,803	-0,1	1,000000	-0,1234
Alimentos y bebidas no alcohólicas	106,015	-0,9	0,158613	-0,1400
Bebidas alcohólicas y tabaco	131,431	1,8	0,026909	0,0582
Vestido y calzado	92,299	-0,6	0,077913	-0,0439
Vivienda	112,618	0,0	0,129569	-0,0018
Menaje	107,835	0,0	0,066639	-0,0010
Medicina	98,127	0,1	0,032258	0,0022
Transporte	106,571	-0,1	0,139453	-0,0117
Comunicaciones	99,756	-0,2	0,039934	-0,0081
Ocio y cultura	97,218	-0,2	0,090739	-0,0194
Enseñanza	111,048	0,0	0,018041	0,0000
Hoteles, cafés y restaurantes	111,276	0,1	0,130004	0,0169
Otros bienes y servicios	112,543	0,3	0,089928	0,0317

## Repercusión de cada grupo en la tasa de variación mensual. Febrero 2010



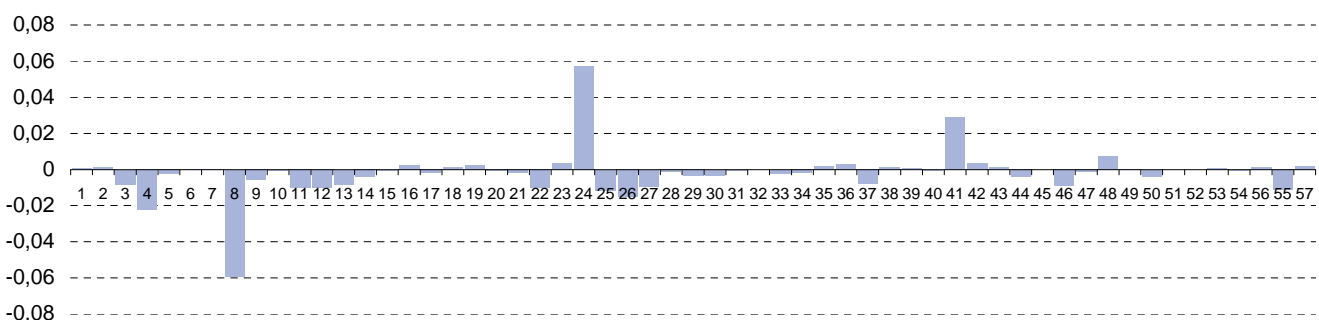
### 3. Índice, tasas de variación y repercusión por rubricas. Febrero 2010

	Índice	Tasas de variación (%)			Ponderación	Repercusión mensual
		Sobre el mes anterior	En lo que va de año	Sobre igual mes año anterior		
1 Cereales y derivados	111,095	0,0	0,3	-2,4	0,010818	0,0005
2 Pan	115,448	0,1	0,3	-1,4	0,010996	0,0014
3 Carne de vacuno	109,575	-0,7	0,0	0,4	0,011104	-0,0081
4 Carne de ovino	96,155	-8,0	-15,0	-3,7	0,002832	-0,0223
5 Carne de porcino	97,186	-0,7	0,2	-2,2	0,003493	-0,0022
6 Carne de aves	106,005	0,0	-0,5	-9,3	0,007697	0,0003
7 Otras carnes	104,595	0,0	-0,3	-0,7	0,017150	0,0001
8 Pescado fresco y congelado	99,738	-5,0	-2,4	-1,8	0,011903	-0,0589
9 Crustáceos, moluscos y preparados de pescado	105,367	-0,6	0,3	-0,4	0,009461	-0,0055
10 Huevos	119,173	-0,1	0,0	0,2	0,001817	-0,0002
11 Leche	108,636	-1,1	-1,3	-8,9	0,008883	-0,0101
12 Productos lácteos	108,498	-0,9	-1,1	-3,5	0,011219	-0,0100
13 Aceites y grasas	74,386	-2,3	-3,5	-2,7	0,004901	-0,0080
14 Frutas frescas	109,780	-0,3	-0,4	-3,8	0,012506	-0,0038
15 Frutas en conserva y frutos secos	101,440	-0,2	-0,7	-3,3	0,002140	-0,0004
16 Legumbres y hortalizas frescas	106,655	0,3	-0,1	-3,9	0,007835	0,0021
17 Preparados de legumbres y hortalizas	112,721	-0,4	-1,1	-2,1	0,004383	-0,0018
18 Patatas y sus preparados	96,214	0,7	1,2	-7,5	0,002127	0,0013
19 Café, cacao e infusiones	110,443	0,9	1,8	1,6	0,002391	0,0022
20 Azúcar	90,125	-0,9	-2,0	-6,7	0,000892	-0,0007
21 Otros preparados alimenticios	112,578	-0,2	0,0	-0,1	0,007112	-0,0017
22 Agua mineral, refrescos y zumos	105,976	-1,5	-2,5	-2,7	0,006954	-0,0102
23 Bebidas alcohólicas	110,026	0,5	0,5	0,5	0,006464	0,0035
24 Tabaco	139,152	2,2	4,1	17,6	0,020445	0,0568
25 Prendas de vestir de hombre	92,857	-0,6	-14,1	-0,8	0,021358	-0,0115
26 Prendas de vestir de mujeres	88,498	-0,6	-16,5	-2,3	0,028165	-0,0150
27 Prendas de vestir de niño y bebé	90,068	-1,1	-14,1	-0,6	0,009522	-0,0093
28 Complementos y reparaciones de prendas de vestir	94,826	-0,5	-10,8	1,0	0,002502	-0,0011
29 Calzado de hombre	99,856	-0,7	-5,9	-1,1	0,005707	-0,0035
30 Calzado de mujer	98,221	-0,4	-7,1	0,8	0,007759	-0,0031
31 Calzado de niño	96,385	-0,2	-5,6	-1,8	0,002659	-0,0005
32 Reparación de calzado	118,305	0,0	0,0	2,6	0,000241	0,0000
33 Vivienda en alquiler	114,134	-0,1	0,1	0,9	0,036645	-0,0020
34 Calefacción, alumbrado y otros servicios	111,624	0,0	1,1	-2,3	0,048763	-0,0016
35 Conservación de la vivienda	112,357	0,0	0,6	2,6	0,044161	0,0017

### 3. Índice, tasas de variación y repercusión por rubricas. Febrero 2010. (Concl.)

	Índice	Tasas de variación (%)			Ponderación	Repercusión mensual
		Sobre el mes anterior	En lo que va de año	Sobre igual mes año anterior		
36 Muebles y revestimiento de suelo	110,459	0,2	-1,1	2,9	0,017134	0,0028
37 Textiles y accesorios para el hogar	105,742	-1,3	-3,7	-0,5	0,005878	-0,0077
38 Electrodomésticos y reparaciones	99,856	0,1	0,4	0,2	0,009286	0,0012
39 Herramientas para el hogar	111,019	0,2	-0,4	2,2	0,003715	0,0007
40 Artículos no duraderos para el hogar	104,671	0,0	-0,3	0,0	0,013695	-0,0003
41 Servicios para el hogar	113,283	1,1	1,3	2,1	0,024428	0,0290
42 Servicios médicos y similares	116,321	0,1	2,7	2,8	0,031508	0,0031
43 Medicamentos y material terapéutico	87,768	0,1	-0,3	-3,6	0,015085	0,0014
44 Transporte personal	104,383	0,0	1,6	6,0	0,135319	-0,0040
45 Transporte público urbano	124,045	0,0	4,9	5,0	0,015613	0,0000
46 Transporte público interurbano	117,868	-1,1	-0,8	1,1	0,007111	-0,0087
47 Comunicaciones	99,756	0,0	0,0	-0,4	0,039934	-0,0013
48 Objetos recreativos	82,339	0,4	-0,3	-3,2	0,025395	0,0072
49 Publicaciones	105,534	0,0	0,7	1,6	0,016311	0,0003
50 Esparcimiento	108,145	-0,1	-0,2	0,9	0,024451	-0,0037
51 Educación infantil y primaria	107,526	0,0	0,0	1,5	0,006225	0,0000
52 Educación secundaria	107,662	0,0	0,0	1,2	0,005608	0,0000
53 Educación universitaria	119,383	0,1	0,1	3,3	0,005898	0,0005
54 Otras enseñanzas	112,074	-0,1	0,1	1,9	0,005710	-0,0003
56 Turismo y hostelería	109,211	0,0	0,0	0,2	0,027963	0,0013
55 Artículos de uso personal	109,029	-0,1	-1,3	-0,5	0,149185	-0,0112
57 Otros bienes y servicios	115,337	0,1	0,6	2,6	0,021540	0,0016

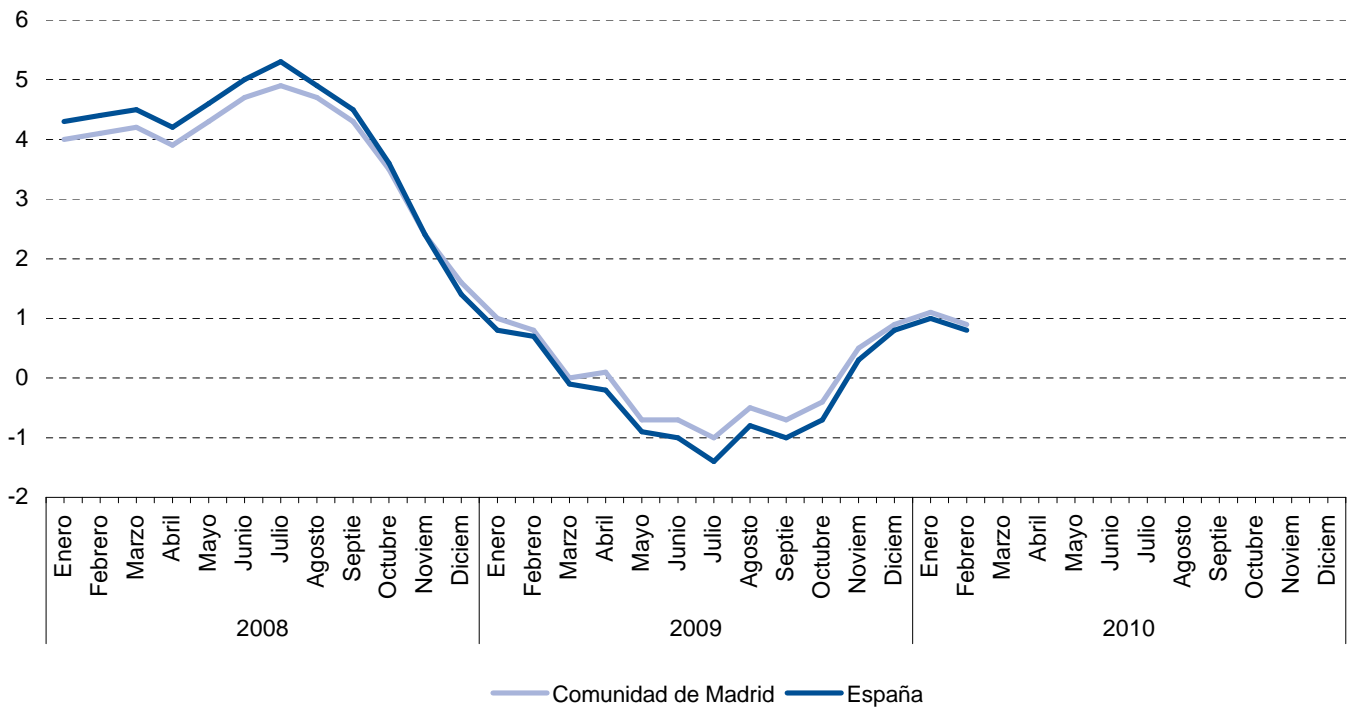
### Índice, tasas de variación y repercusión por rubricas. Febrero 2010



**4. Tasa de inflación por años y meses. Comunidad de Madrid y España**

	Comunidad de Madrid				España			
	Indice	Tasas de variación (%)			Indice	Tasas de variación (%)		
		Sobre el mes anterior	En lo que va de año	Sobre igual mes año anterior		Sobre el mes anterior	En lo que va de año	Sobre igual mes año anterior
2008 Enero	104,725	-0,3	-0,3	4,0	104,747	-0,6	-0,6	4,3
Febrero	104,931	0,2	-0,1	4,1	104,910	0,2	-0,5	4,4
Marzo	105,823	0,9	0,7	4,2	105,841	0,9	0,4	4,5
Abril	106,660	0,8	1,5	3,9	106,980	1,1	1,5	4,2
Mayo	107,255	0,6	2,1	4,3	107,702	0,7	2,2	4,6
Junio	107,862	0,6	2,7	4,7	108,322	0,6	2,8	5,0
Julio	107,585	-0,3	2,4	4,9	107,802	-0,5	2,3	5,3
Agosto	107,457	-0,1	2,3	4,7	107,571	-0,2	2,1	4,9
Septiembre	107,400	-0,1	2,2	4,3	107,549	0,0	2,0	4,5
Octubre	107,660	0,2	2,5	3,5	107,918	0,3	2,4	3,6
Noviembre	107,116	-0,5	1,9	2,4	107,460	-0,4	2,0	2,4
Diciembre	106,737	-0,4	1,6	1,6	106,909	-0,5	1,4	1,4
2009 Enero	105,727	-0,9	-0,9	1,0	105,592	-1,2	-1,2	0,8
Febrero	105,813	0,1	-0,9	0,8	105,603	0,0	-1,2	0,7
Marzo	105,850	0,0	-0,8	0,0	105,776	0,2	-1,1	-0,1
Abril	106,731	0,8	0,0	0,1	106,809	1,0	-0,1	-0,2
Mayo	106,530	-0,2	-0,2	-0,7	106,772	0,0	-0,1	-0,9
Junio	107,114	0,5	0,4	-0,7	107,242	0,4	0,3	-1,0
Julio	106,544	-0,5	-0,2	-1,0	106,327	-0,9	-0,5	-1,4
Agosto	106,881	0,3	0,1	-0,5	106,698	0,3	-0,2	-0,8
Septiembre	106,667	-0,2	-0,1	-0,7	106,446	-0,2	-0,4	-1,0
Octubre	107,194	0,5	0,4	-0,4	107,205	0,7	0,3	-0,7
Noviembre	107,629	0,4	0,8	0,5	107,786	0,5	0,8	0,3
Diciembre	107,696	0,1	0,9	0,9	107,758	0,0	0,8	0,8
2010 Enero	106,935	-0,7	-0,7	1,1	106,678	-1,0	-1,0	1,0
Febrero	106,803	-0,1	-0,8	0,9	106,484	-0,2	-1,2	0,8
Marzo								
Abril								
Mayo								
Junio								
Julio								
Agosto								
Septiembre								
Octubre								
Noviembre								
Diciembre								

### Tasa de inflación por años y meses. Comunidad de Madrid y España

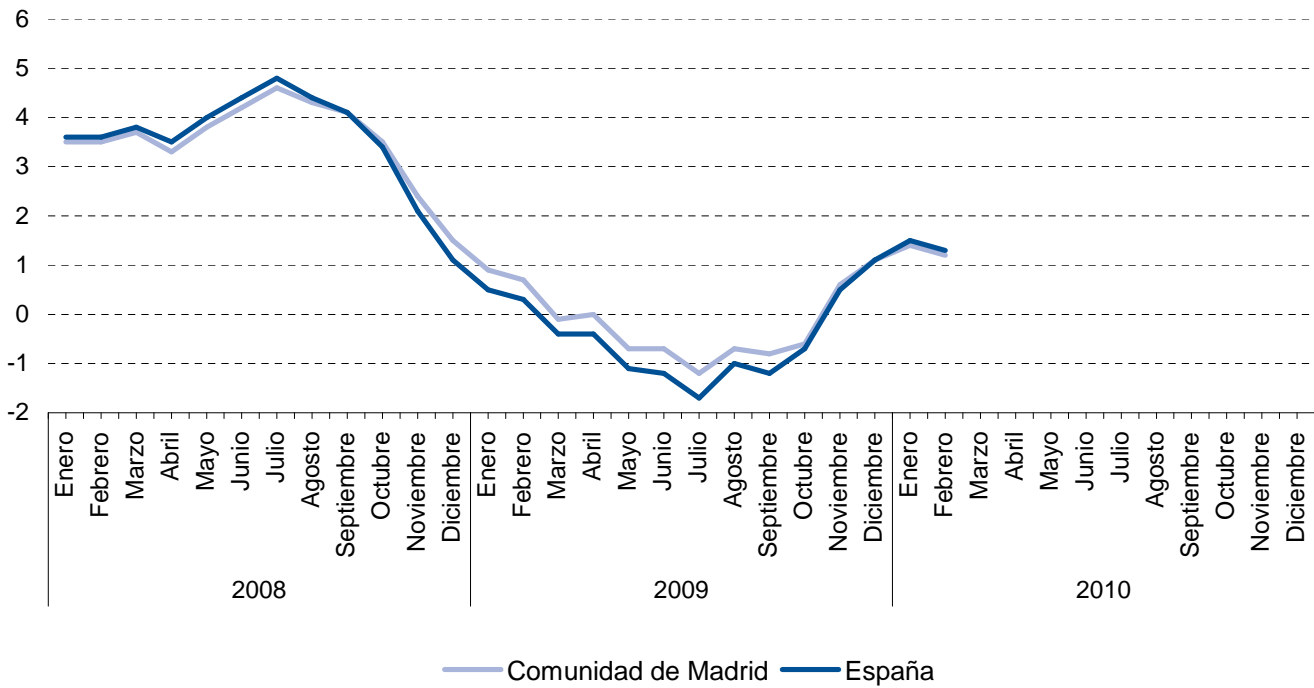




## 5. Tasa de inflación no alimentaria de la Comunidad de Madrid y España

	Comunidad de Madrid				España			
	Indice	Tasas de variación (%)			Indice	Tasas de variación (%)		
		Sobre el mes anterior	En lo que va de año	Sobre igual mes año anterior		Sobre el mes anterior	En lo que va de año	Sobre igual mes año anterior
2008 Enero	103,685	-0,6	-0,6	3,5	103,465	-1,0	-1,0	3,6
Febrero	103,991	0,3	-0,4	3,5	103,677	0,2	-0,8	3,6
Marzo	105,091	1,1	0,7	3,7	104,796	1,1	0,3	3,8
Abril	106,070	0,9	1,6	3,3	106,168	1,3	1,6	3,5
Mayo	106,793	0,7	2,3	3,8	107,040	0,8	2,4	4,0
Junio	107,361	0,5	2,9	4,2	107,655	0,6	3,0	4,4
Julio	107,064	-0,3	2,6	4,6	106,957	-0,6	2,3	4,8
Agosto	106,895	-0,2	2,4	4,3	106,619	-0,3	2,0	4,4
Septiembre	106,805	-0,1	2,3	4,1	106,519	-0,1	1,9	4,1
Octubre	107,178	0,3	2,7	3,5	107,025	0,5	2,4	3,4
Noviembre	106,426	-0,7	2,0	2,4	106,422	-0,6	1,8	2,1
Diciembre	105,911	-0,5	1,5	1,5	105,667	-0,7	1,1	1,1
2009 Enero	104,605	-1,2	-1,2	0,9	103,952	-1,6	-1,6	0,5
Febrero	104,754	0,1	-1,1	0,7	104,036	0,1	-1,5	0,3
Marzo	104,994	0,2	-0,9	-0,1	104,409	0,4	-1,2	-0,4
Abril	106,119	1,1	0,2	0,0	105,770	1,3	0,1	-0,4
Mayo	106,003	-0,1	0,1	-0,7	105,853	0,1	0,2	-1,1
Junio	106,605	0,6	0,7	-0,7	106,381	0,5	0,7	-1,2
Julio	105,788	-0,8	-0,1	-1,2	105,134	-1,2	-0,5	-1,7
Agosto	106,183	0,4	0,3	-0,7	105,556	0,4	-0,1	-1,0
Septiembre	105,916	-0,3	0,0	-0,8	105,252	-0,3	-0,4	-1,2
Octubre	106,577	0,6	0,6	-0,6	106,231	0,9	0,5	-0,7
Noviembre	107,048	0,4	1,1	0,6	106,944	0,7	1,2	0,5
Diciembre	107,082	0,0	1,1	1,1	106,866	-0,1	1,1	1,1
2010 Enero	106,101	-0,9	-0,9	1,4	105,472	-1,3	-1,3	1,5
Febrero	106,059	0,0	-1,0	1,2	105,360	-0,1	-1,4	1,3
Marzo								
Abril								
Mayo								
Junio								
Julio								
Agosto								
Septiembre								
Octubre								
Noviembre								
Diciembre								

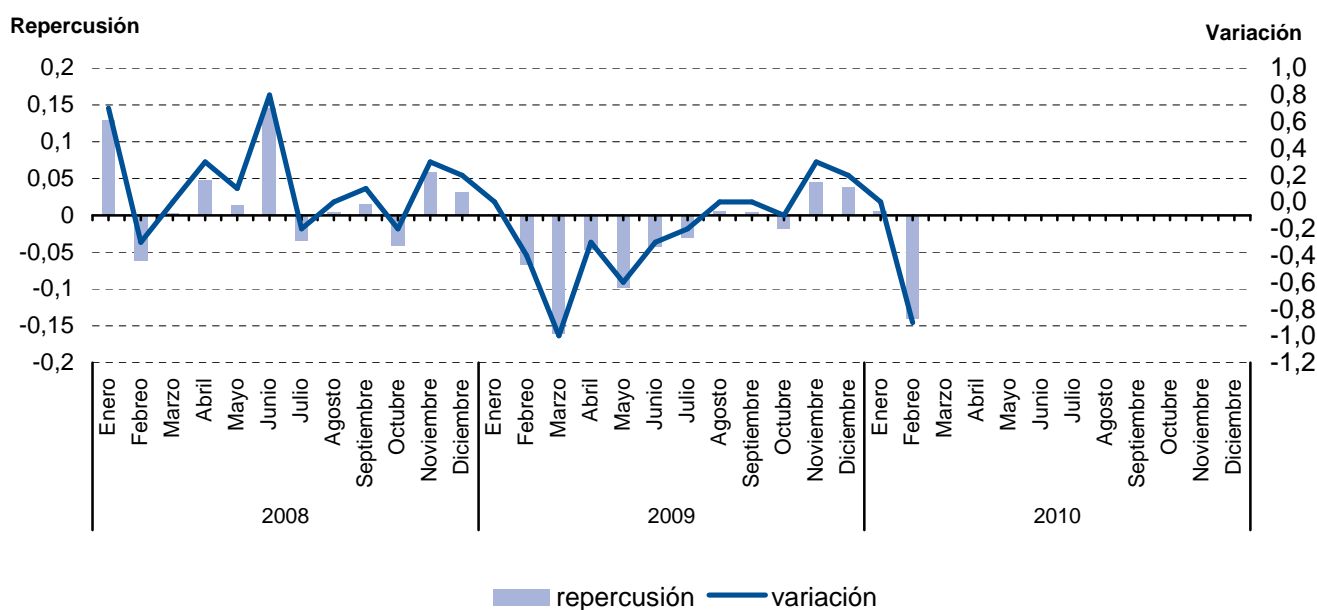
### Tasa de inflación no alimentaria. Comunidad de Madrid y España



## 6.1. Evolución del I.P.C. por meses según años de variación y repercusión para cada grupo Alimentos y bebidas no alcohólicas

	2008			2009			2010		
	Indice	Variación	Repercusión	Indice	Variación	Repercusión	Indice	Variación	Repercusión
Enero	108,310	0,7	0,1285	109,401	0,0	0,0019	106,959	0,0	0,0053
Febrero	107,950	-0,3	-0,0608	108,946	-0,4	-0,0675	106,015	-0,9	-0,1400
Marzo	107,970	0,0	0,0034	107,862	-1,0	-0,1608			
Abril	108,251	0,3	0,0474	107,552	-0,3	-0,046			
Mayo	108,332	0,1	0,0137	106,889	-0,6	-0,0984			
Junio	109,196	0,8	0,1459	106,606	-0,3	-0,042			
Julio	108,990	-0,2	-0,0348	106,406	-0,2	-0,0297			
Agosto	109,016	0,0	0,0044	106,446	0,0	0,0059			
Septiembre	109,105	0,1	0,0150	106,476	0,0	0,0045			
Octubre	108,860	-0,2	-0,0414	106,359	-0,1	-0,0174			
Noviembre	109,204	0,3	0,0581	106,666	0,3	0,0455			
Diciembre	109,388	0,2	0,0311	106,923	0,2	0,0381			

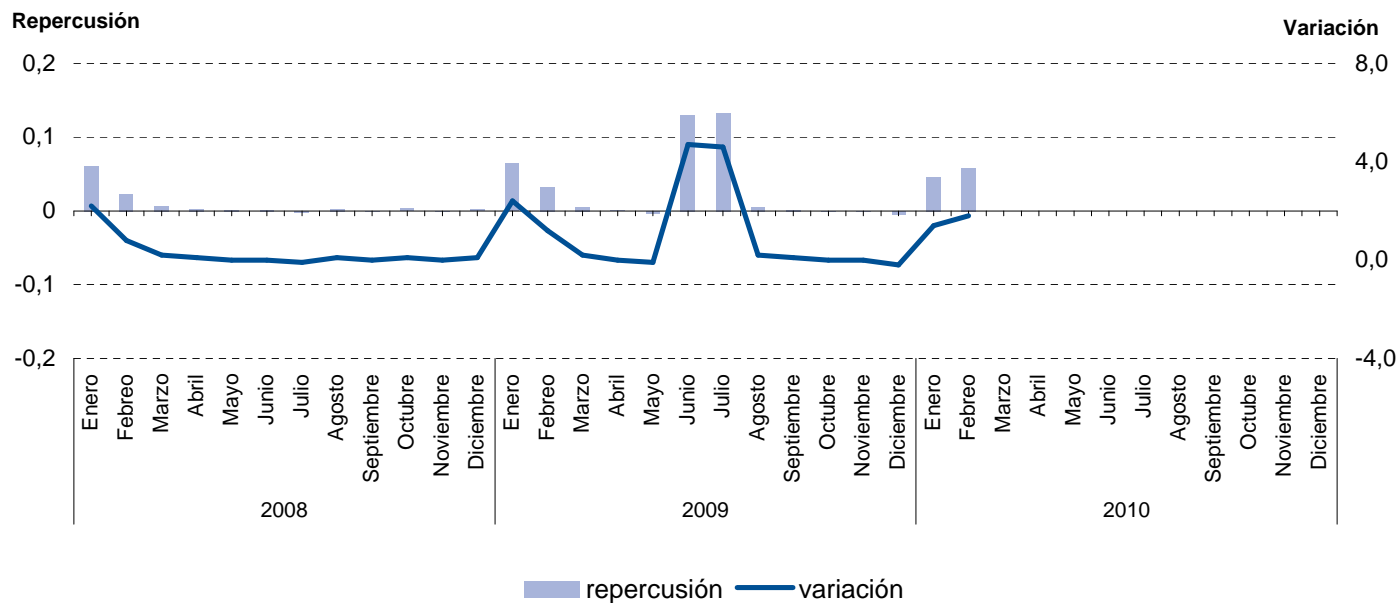
### Evolución del IPC. Alimentos y bebidas no alcohólicas



## 6.2. Evolución del I.P.C. por meses según años de variación y repercusión para cada grupo Bebidas alcohólicas y tabaco

	2008			2009			2010		
	Indice	Variación	Repercusión	Indice	Variación	Repercusión	Indice	Variación	Repercusión
Enero	110,356	2,2	0,0608	114,640	2,4	0,0642	129,119	1,4	0,0460
Febrero	111,256	0,8	0,0226	116,013	1,2	0,0325	131,431	1,8	0,0582
Marzo	111,510	0,2	0,0064	116,237	0,2	0,0053			
Abril	111,605	0,1	0,0024	116,262	0,0	0,0006			
Mayo	111,644	0,0	0,0010	116,110	-0,1	-0,0036			
Junio	111,693	0,0	0,0012	121,609	4,7	0,1300			
Julio	111,596	-0,1	-0,0024	127,236	4,6	0,1330			
Agosto	111,698	0,1	0,0026	127,446	0,2	0,0050			
Septiembre	111,706	0,0	0,0002	127,519	0,1	0,0017			
Octubre	111,834	0,1	0,0032	127,480	0,0	-0,0009			
Noviembre	111,841	0,0	0,0002	127,497	0,0	0,0004			
Diciembre	111,925	0,1	0,0021	127,289	-0,2	-0,0049			

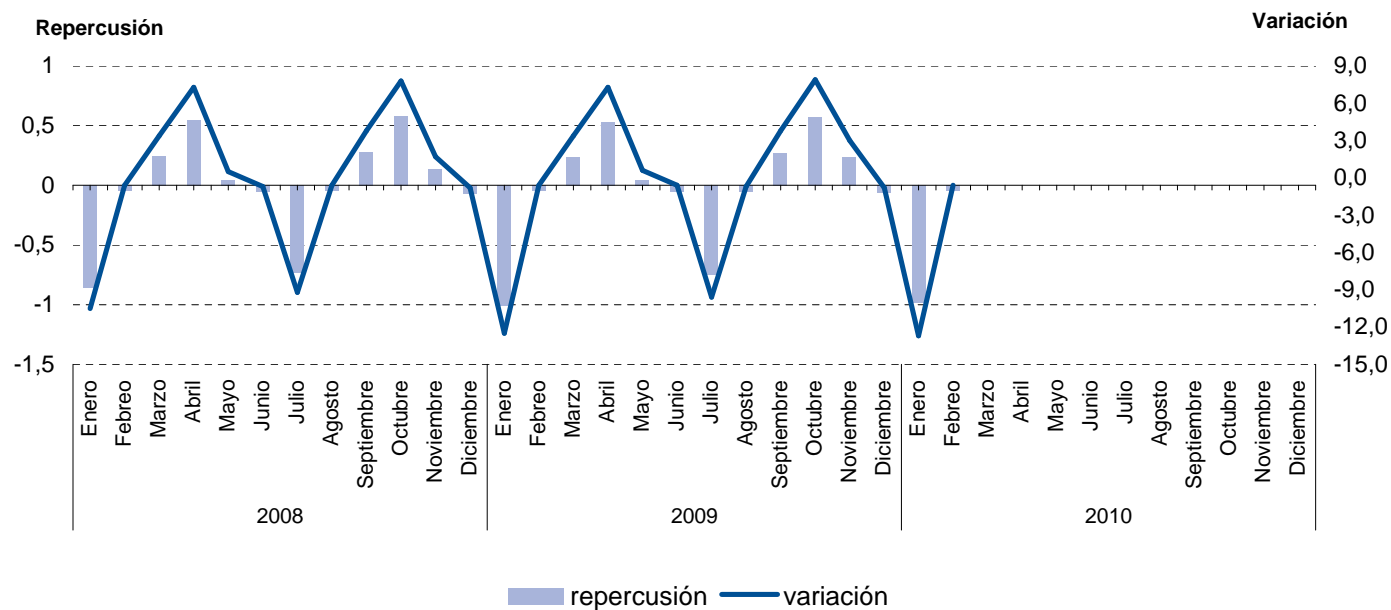
### Evolución del IPC. Bebidas alcohólicas y tabaco



### 6.3. Evolución del I.P.C. por meses según años de variación y repercusión para cada grupo Vestido y calzado

	2008			2009			2010		
	Indice	Variación	Repercusión	Indice	Variación	Repercusión	Indice	Variación	Repercusión
Enero	95,709	-10,5	-0,8528	93,961	-12,5	-1,0033	92,902	-12,7	-0,9823
Febrero	95,175	-0,6	-0,0405	93,357	-0,6	-0,0453	92,299	-0,6	-0,0439
Marzo	98,370	3,4	0,2426	96,487	3,4	0,2347			
Abril	105,566	7,3	0,5463	103,552	7,3	0,5298			
Mayo	106,091	0,5	0,0399	104,143	0,6	0,0443			
Junio	105,370	-0,7	-0,0547	103,475	-0,6	-0,0501			
Julio	95,711	-9,2	-0,7333	93,584	-9,6	-0,7417			
Agosto	95,135	-0,6	-0,0437	92,914	-0,7	-0,0502			
Septiembre	98,797	3,8	0,2780	96,476	3,8	0,2671			
Octubre	106,483	7,8	0,5835	104,093	7,9	0,5712			
Noviembre	108,242	1,7	0,1335	107,211	3,0	0,2338			
Diciembre	107,341	-0,8	-0,0684	106,384	-0,8	-0,0620			

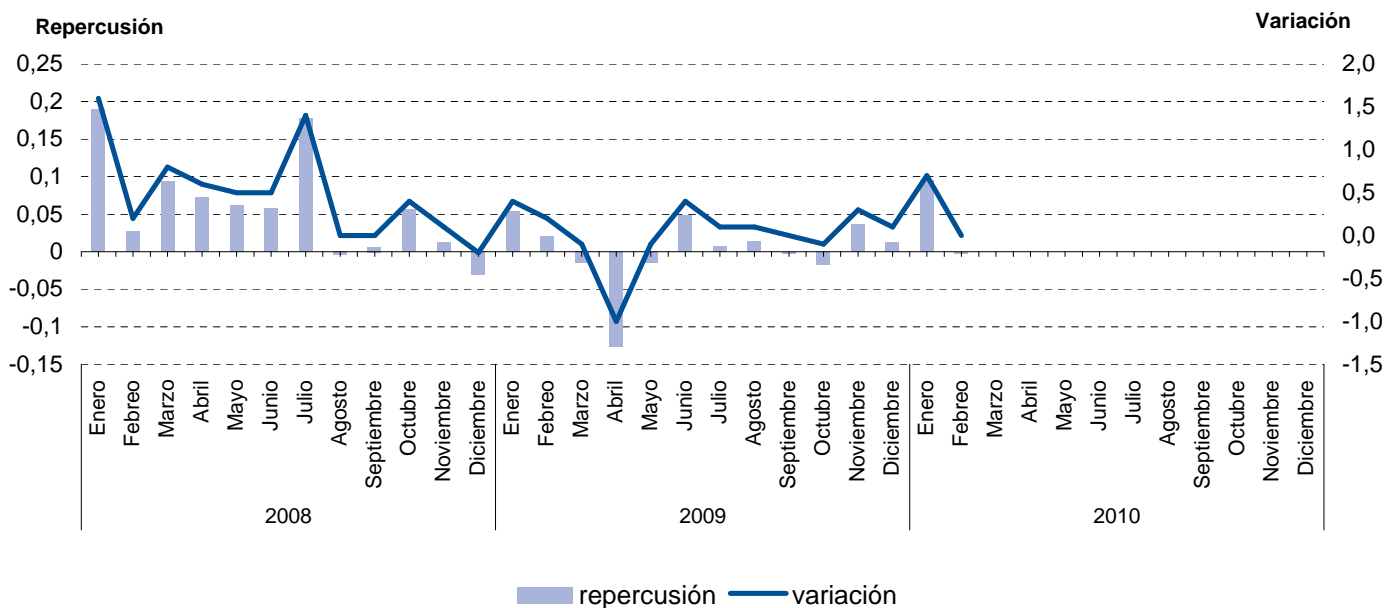
#### Evolución del IPC. Vestido y calzado



#### 6.4. Evolución del I.P.C. por meses según años de variación y repercusión para cada grupo Vivienda

	2008			2009			2010		
	Indice	Variación	Repercusión	Indice	Variación	Repercusión	Indice	Variación	Repercusión
Enero	107,100	1,6	0,1891	112,163	0,4	0,0532	112,633	0,7	0,0944
Febrero	107,337	0,2	0,0272	112,332	0,2	0,0200	112,618	0,0	-0,0018
Marzo	108,150	0,8	0,0934	112,206	-0,1	-0,0149			
Abril	108,782	0,6	0,0726	111,138	-1,0	-0,1264			
Mayo	109,320	0,5	0,0618	111,015	-0,1	-0,0146			
Junio	109,820	0,5	0,0574	111,422	0,4	0,0482			
Julio	111,362	1,4	0,1771	111,479	0,1	0,0067			
Agosto	111,327	0,0	-0,0040	111,595	0,1	0,0137			
Septiembre	111,380	0,0	0,0061	111,581	0,0	-0,0017			
Octubre	111,871	0,4	0,0564	111,435	-0,1	-0,0173			
Noviembre	111,982	0,1	0,0127	111,747	0,3	0,0369			
Diciembre	111,714	-0,2	-0,0308	111,854	0,1	0,0127			

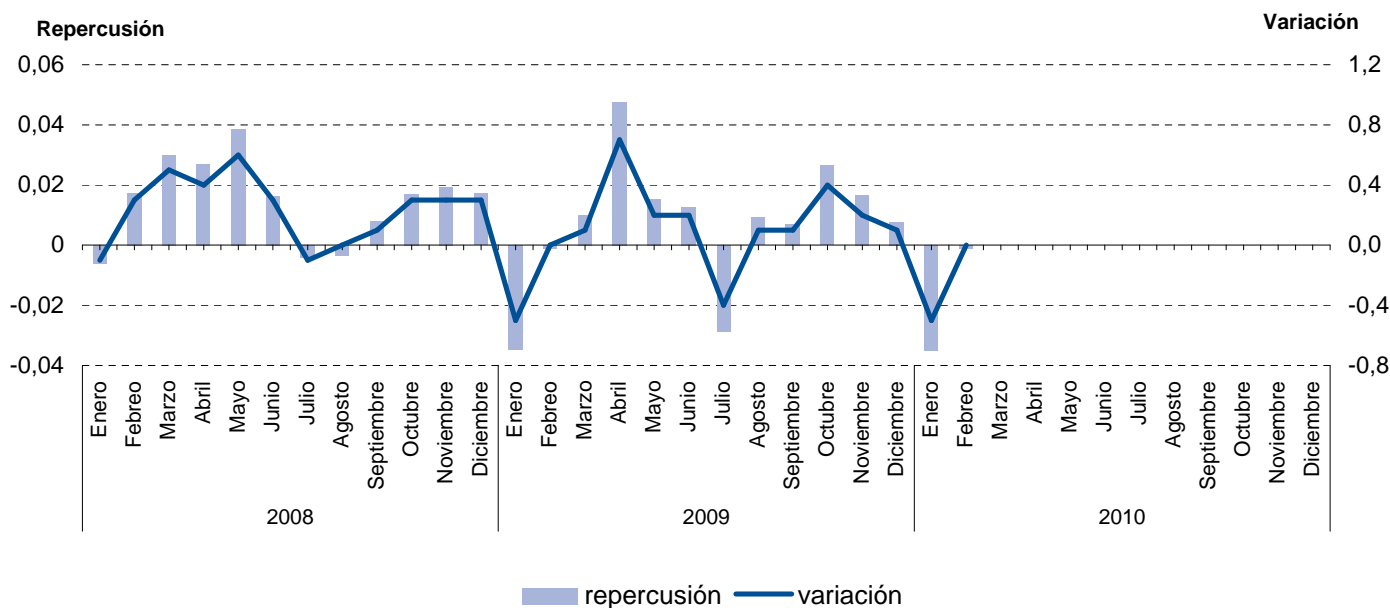
#### Evolución del IPC. Vivienda



### 6.5. Evolución del I.P.C. por meses según años de variación y repercusión para cada grupo Menaje

	2008			2009			2010		
	Indice	Variación	Repercusión	Indice	Variación	Repercusión	Indice	Variación	Repercusión
Enero	104,053	-0,1	-0,0062	106,524	-0,5	-0,0346	107,851	-0,5	-0,0351
Febrero	104,337	0,3	0,0174	106,507	0,0	-0,0011	107,835	0,0	-0,0010
Marzo	104,829	0,5	0,0301	106,663	0,1	0,0102			
Abril	105,271	0,4	0,0270	107,396	0,7	0,0477			
Mayo	105,903	0,6	0,0386	107,632	0,2	0,0154			
Junio	106,170	0,3	0,0163	107,826	0,2	0,0126			
Julio	106,103	-0,1	-0,0041	107,385	-0,4	-0,0287			
Agosto	106,051	0,0	-0,0032	107,527	0,1	0,0092			
Septiembre	106,184	0,1	0,0081	107,635	0,1	0,0070			
Octubre	106,460	0,3	0,0169	108,042	0,4	0,0265			
Noviembre	106,775	0,3	0,0193	108,298	0,2	0,0167			
Diciembre	107,056	0,3	0,0172	108,414	0,1	0,0076			

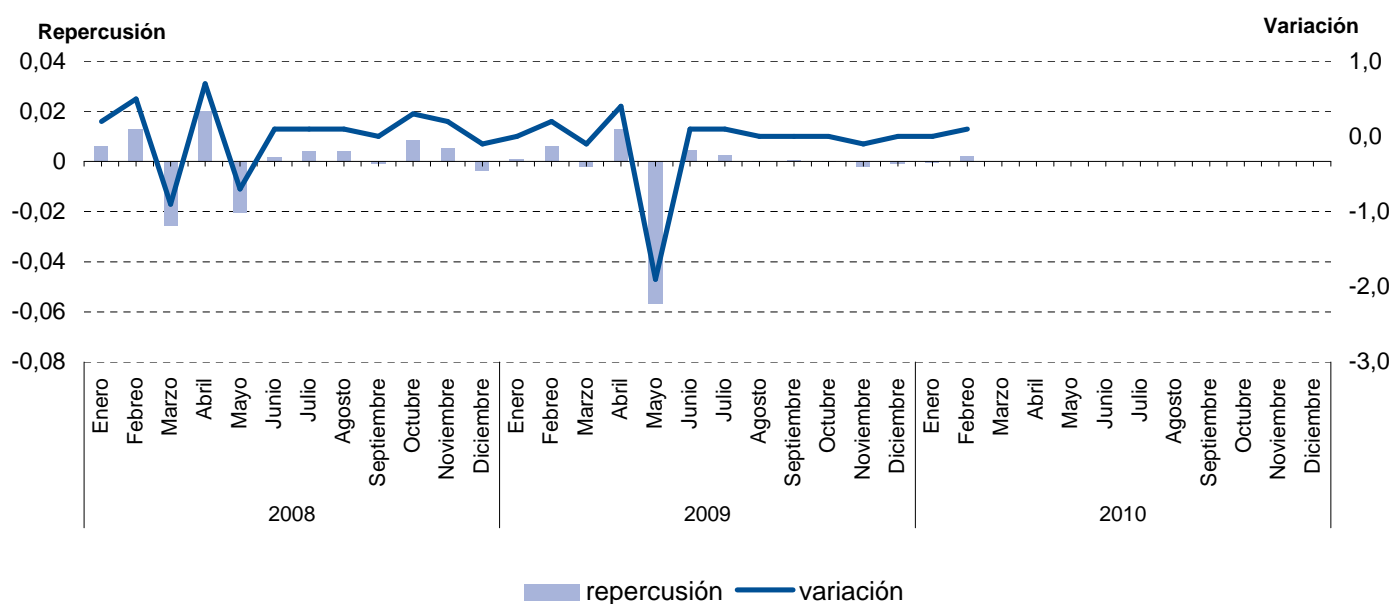
### Evolución del IPC. Menaje



## 6.6. Evolución del I.P.C. por meses según años de variación y repercusión para cada grupo Medicina

	2008			2009			2010		
	Indice	Variación	Repercusión	Indice	Variación	Repercusión	Indice	Variación	Repercusión
Enero	99,017	0,2	0,0061	99,253	0,0	0,0011	98,053	0,0	-0,0003
Febrero	99,464	0,5	0,0130	99,455	0,2	0,0060	98,127	0,1	0,0022
Marzo	98,580	-0,9	-0,0256	99,394	-0,1	-0,0018			
Abril	99,267	0,7	0,0199	99,826	0,4	0,0127			
Mayo	98,570	-0,7	-0,0202	97,898	-1,9	-0,0568			
Junio	98,622	0,1	0,0015	98,043	0,1	0,0043			
Julio	98,768	0,1	0,0042	98,136	0,1	0,0027			
Agosto	98,902	0,1	0,0039	98,142	0,0	0,0002			
Septiembre	98,871	0,0	-0,0009	98,158	0,0	0,0005			
Octubre	99,161	0,3	0,0084	98,155	0,0	-0,0001			
Noviembre	99,345	0,2	0,0053	98,095	-0,1	-0,0018			
Diciembre	99,215	-0,1	-0,0038	98,064	0,0	-0,0009			

### Evolución del IPC. Medicina

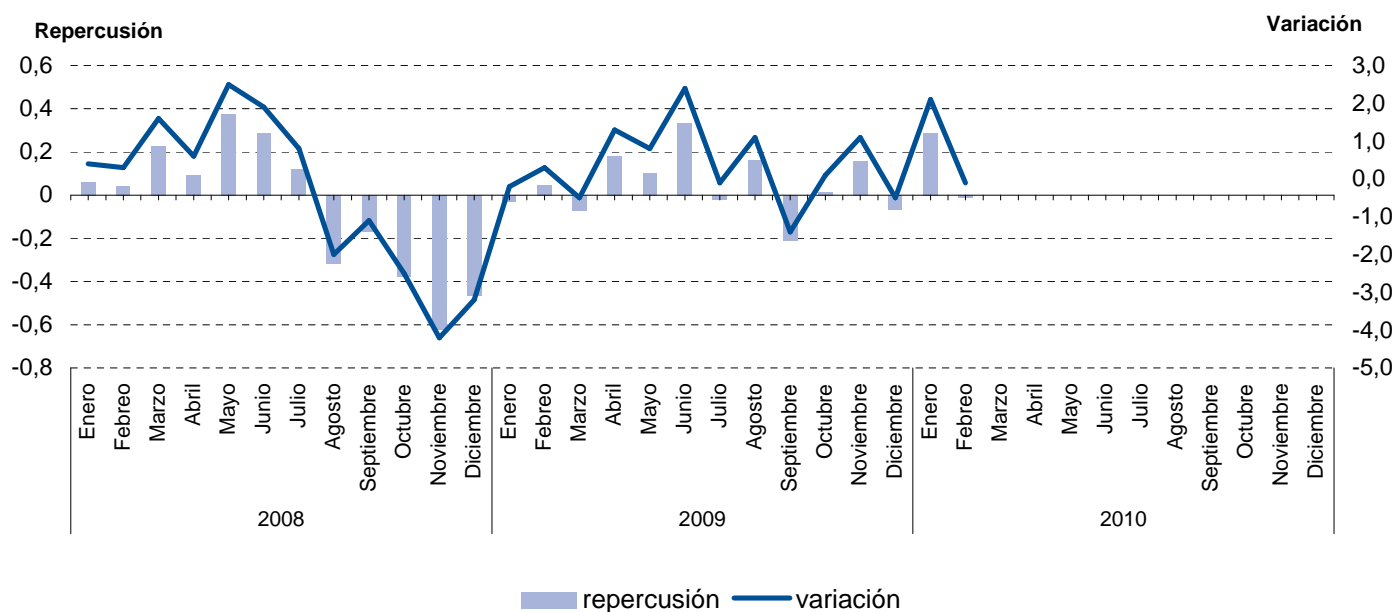




## 6.7. Evolución del I.P.C. por meses según años de variación y repercusión para cada grupo Transportes

	2008			2009			2010		
	Indice	Variación	Repercusión	Indice	Variación	Repercusión	Indice	Variación	Repercusión
Enero	105,815	0,4	0,0600	99,853	-0,2	-0,0300	106,661	2,1	0,2864
Febrero	106,119	0,3	0,0419	100,188	0,3	0,0462	106,571	-0,1	-0,0117
Marzo	107,769	1,6	0,2277	99,665	-0,5	-0,0721			
Abril	108,443	0,6	0,0930	100,986	1,3	0,1820			
Mayo	111,175	2,5	0,3770	101,745	0,8	0,1046			
Junio	113,266	1,9	0,2885	104,182	2,4	0,3358			
Julio	114,157	0,8	0,1229	104,030	-0,1	-0,0209			
Agosto	111,863	-2,0	-0,3165	105,220	1,1	0,1640			
Septiembre	110,654	-1,1	-0,1668	103,702	-1,4	-0,2091			
Octubre	107,930	-2,5	-0,3759	103,797	0,1	0,0131			
Noviembre	103,428	-4,2	-0,6212	104,939	1,1	0,1573			
Diciembre	100,071	-3,2	-0,4632	104,465	-0,5	-0,0653			

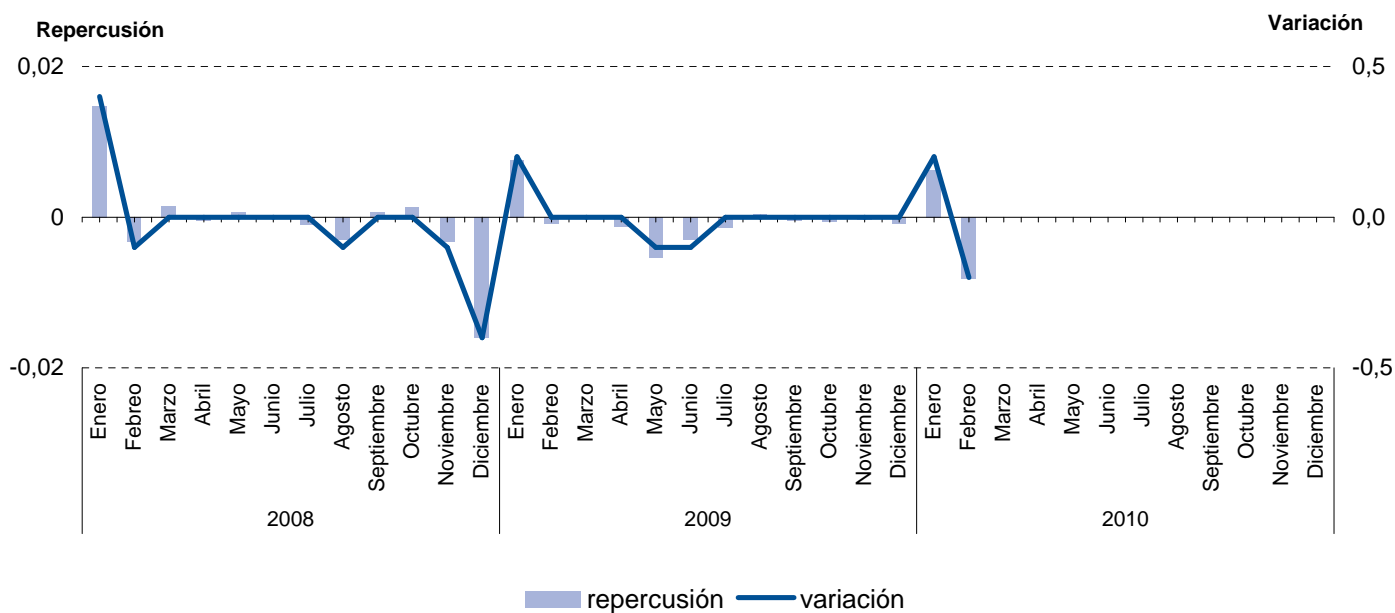
### Evolución del IPC. Transportes



## 6.8. Evolución del I.P.C. por meses según años de variación y repercusión para cada grupo Comunicaciones

	2008			2009			2010		
	Índice	Variación	Repercusión	Índice	Variación	Repercusión	Índice	Variación	Repercusión
Enero	100,586	0,4	0,0148	100,172	0,2	0,0075	99,972	0,2	0,0062
Febrero	100,497	-0,1	-0,0032	100,149	0,0	-0,0008	99,756	-0,2	-0,0081
Marzo	100,537	0,0	0,0014	100,153	0,0	0,0001			
Abril	100,522	0,0	-0,0005	100,121	0,0	-0,0012			
Mayo	100,538	0,0	0,0006	99,973	-0,1	-0,0053			
Junio	100,547	0,0	0,0003	99,890	-0,1	-0,0030			
Julio	100,519	0,0	-0,0010	99,852	0,0	-0,0014			
Agosto	100,437	-0,1	-0,0030	99,863	0,0	0,0004			
Septiembre	100,456	0,0	0,0007	99,853	0,0	-0,0004			
Octubre	100,491	0,0	0,0013	99,836	0,0	-0,0006			
Noviembre	100,403	-0,1	-0,0032	99,827	0,0	-0,0003			
Diciembre	99,964	-0,4	-0,0159	99,805	0,0	-0,0008			

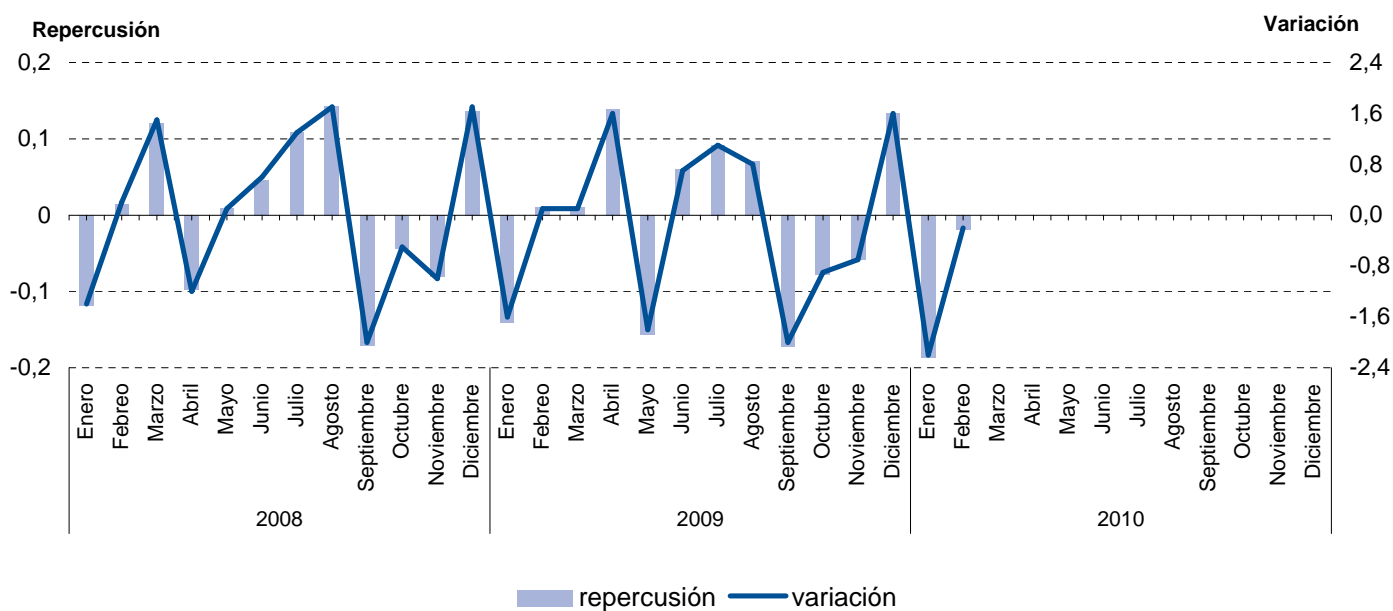
### Evolución del IPC. Comunicaciones



### 6.9. Evolución del I.P.C. por meses según años de variación y repercusión para cada grupo Ocio y cultura

	2008			2009			2010		
	Indice	Variación	Repercusión	Indice	Variación	Repercusión	Indice	Variación	Repercusión
Enero	98,450	-1,4	-0,1189	99,027	-1,6	-0,1404	97,447	-2,2	-0,1863
Febrero	98,624	0,2	0,0145	99,153	0,1	0,0108	97,218	-0,2	-0,0194
Marzo	100,070	1,5	0,1207	99,278	0,1	0,0107			
Abril	98,909	-1,2	-0,0969	100,899	1,6	0,1391			
Mayo	99,015	0,1	0,0088	99,077	-1,8	-0,1563			
Junio	99,564	0,6	0,0458	99,784	0,7	0,0607			
Julio	100,869	1,3	0,1089	100,850	1,1	0,0914			
Agosto	102,576	1,7	0,1425	101,675	0,8	0,0708			
Septiembre	100,521	-2,0	-0,1715	99,673	-2,0	-0,1717			
Octubre	99,991	-0,5	-0,0442	98,764	-0,9	-0,0780			
Noviembre	99,025	-1,0	-0,0806	98,079	-0,7	-0,0588			
Diciembre	100,664	1,7	0,1368	99,642	1,6	0,1341			

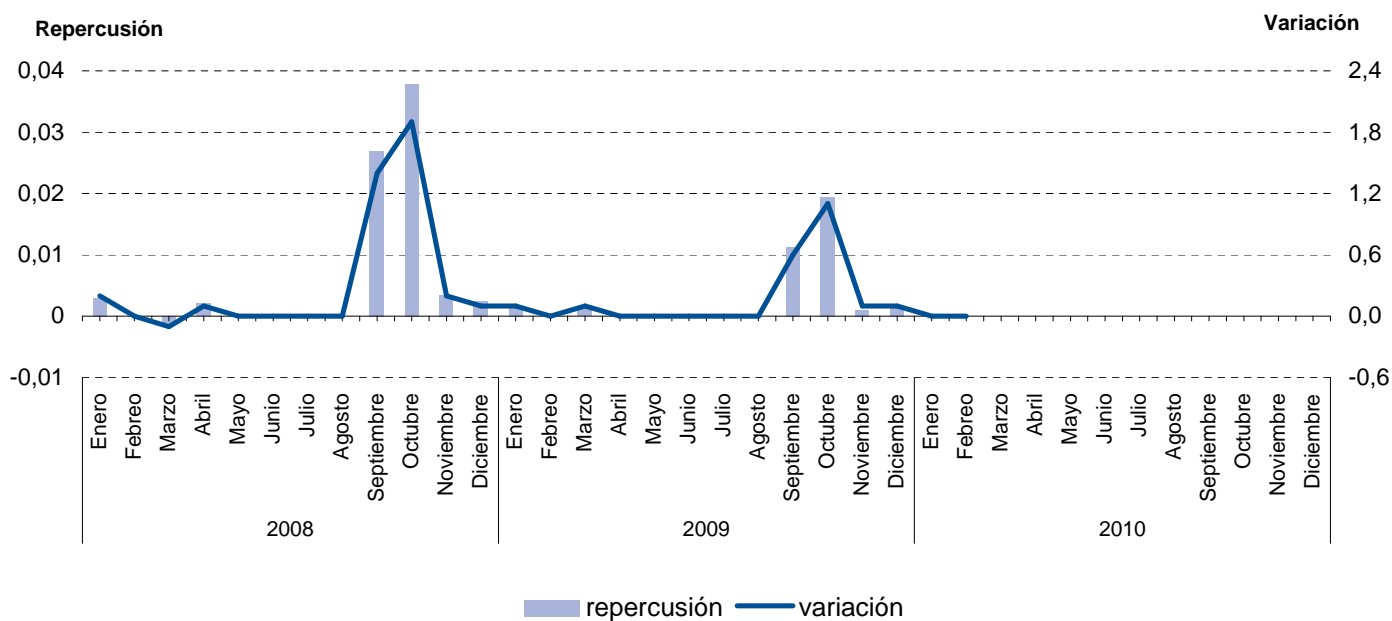
#### Evolución del IPC. Ocio y cultura



### 6.10. Evolución del I.P.C. por meses según años de variación y repercusión para cada grupo Enseñanza

	2008			2009			2010		
	Índice	Variación	Repercusión	Índice	Variación	Repercusión	Índice	Variación	Repercusión
Enero	105,072	0,2	0,0030	108,977	0,1	0,0014	111,048	0,0	0,0000
Febrero	105,072	0,0	0,0000	108,977	0,0	0,0000	111,048	0,0	0,0000
Marzo	105,001	-0,1	-0,0013	109,045	0,1	0,0011			
Abril	105,111	0,1	0,0021	109,045	0,0	0,0000			
Mayo	105,111	0,0	0,0000	109,045	0,0	0,0000			
Junio	105,120	0,0	0,0002	109,045	0,0	0,0000			
Julio	105,136	0,0	0,0003	109,055	0,0	0,0002			
Agosto	105,136	0,0	0,0000	109,055	0,0	0,0000			
Septiembre	106,562	1,4	0,0269	109,733	0,6	0,0113			
Octubre	108,572	1,9	0,0379	110,892	1,1	0,0194			
Noviembre	108,760	0,2	0,0035	110,952	0,1	0,0010			
Diciembre	108,893	0,1	0,0025	111,048	0,1	0,0016			

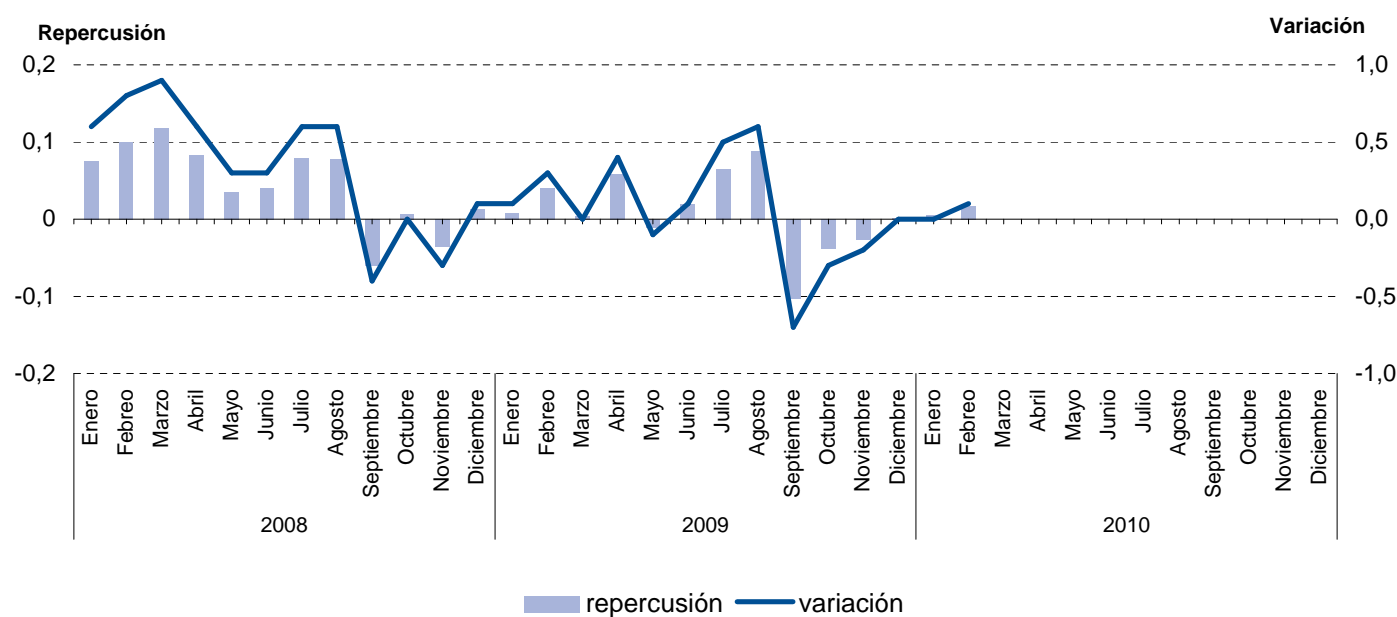
### Evolución del IPC. Enseñanza



### 6.11. Evolución del I.P.C. por meses según años de variación y repercusión para cada grupo Hoteles, cafés y restaurantes

	2008			2009			2010		
	Indice	Variación	Repercusión	Indice	Variación	Repercusión	Indice	Variación	Repercusión
Enero	106,517	0,6	0,0755	110,301	0,1	0,0086	111,137	0,0	0,0052
Febrero	107,328	0,8	0,0999	110,623	0,3	0,0407	111,276	0,1	0,0169
Marzo	108,284	0,9	0,1178	110,659	0,0	0,0045			
Abril	108,956	0,6	0,0828	111,119	0,4	0,0581			
Mayo	109,241	0,3	0,0351	111,034	-0,1	-0,0107			
Junio	109,567	0,3	0,0402	111,186	0,1	0,0192			
Julio	110,209	0,6	0,0791	111,698	0,5	0,0646			
Agosto	110,845	0,6	0,0784	112,400	0,6	0,0886			
Septiembre	110,362	-0,4	-0,0595	111,584	-0,7	-0,1030			
Octubre	110,417	0,0	0,0068	111,286	-0,3	-0,0376			
Noviembre	110,129	-0,3	-0,0355	111,080	-0,2	-0,0260			
Diciembre	110,233	0,1	0,0128	111,094	0,0	0,0018			

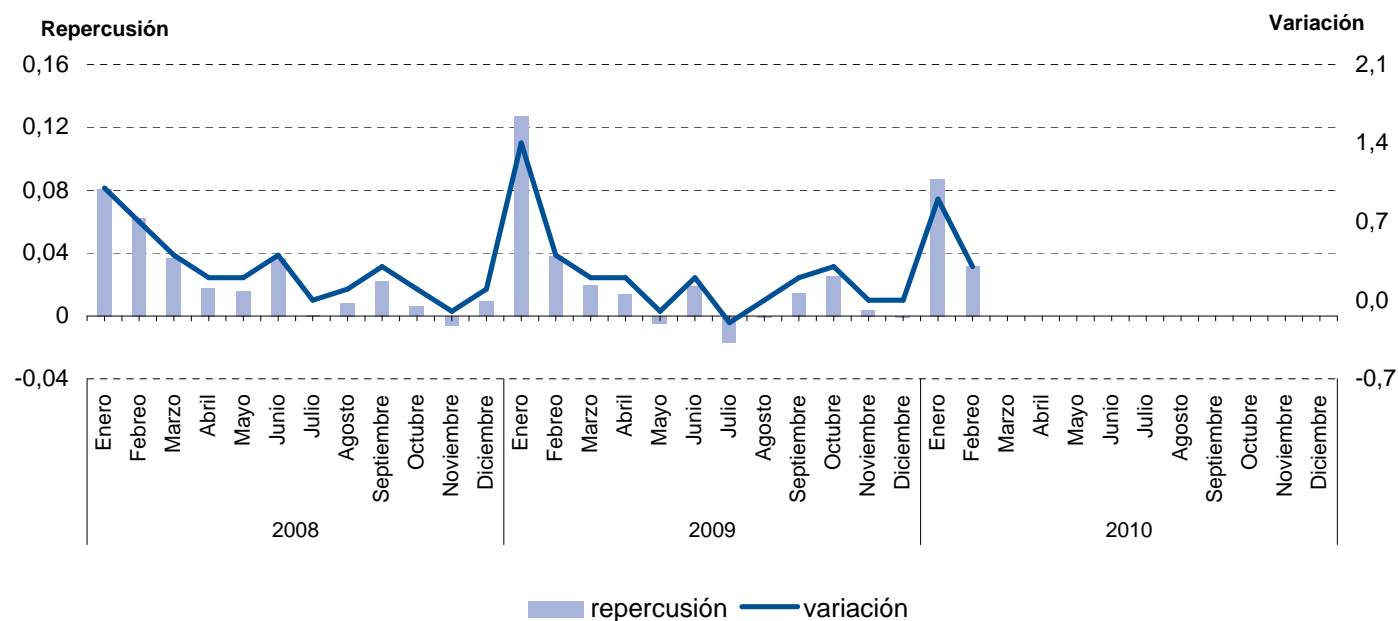
#### Evolución del IPC. Hoteles, cafés y restaurantes



## 6.12. Evolución del I.P.C. por meses según años de variación y repercusión para cada grupo Otros bienes y servicios

	2008			2009			2010		
	Indice	Variación	Repercusión	Indice	Variación	Repercusión	Indice	Variación	Repercusión
Enero	105,660	1,0	0,0808	109,799	1,4	0,1272	112,166	0,9	0,0873
Febrero	106,435	0,7	0,0623	110,257	0,4	0,0381	112,543	0,3	0,0317
Marzo	106,895	0,4	0,0370	110,492	0,2	0,0196			
Abril	107,115	0,2	0,0177	110,658	0,2	0,0138			
Mayo	107,311	0,2	0,0157	110,598	-0,1	-0,0050			
Junio	107,773	0,4	0,0371	110,827	0,2	0,0191			
Julio	107,781	0,0	0,0006	110,624	-0,2	-0,0169			
Agosto	107,883	0,1	0,0082	110,616	0,0	-0,0007			
Septiembre	108,157	0,3	0,0220	110,792	0,2	0,0147			
Octubre	108,232	0,1	0,0060	111,096	0,3	0,0253			
Noviembre	108,158	-0,1	-0,0059	111,141	0,0	0,0037			
Diciembre	108,271	0,1	0,0091	111,128	0,0	-0,0011			

### Evolución del IPC. Otros bienes y servicios



## 7.1. Evolución del I.P.C. por años y meses según rubricas para cada grupo

### Alimentos y bebidas no alcohólicas

	Cereales y derivados		Pan		Carne de vacuno		Carne de ovino	
	Indice	T1-12 (*)	Indice	T1-12 (*)	Indice	T1-12 (*)	Indice	T1-12 (*)
2008 Enero	107,373	6,5	116,937	12,5	105,518	1,1	98,679	2,6
Febrero	107,859	6,0	117,864	11,5	105,521	0,9	92,447	3,2
Marzo	108,747	7,1	117,652	10,4	105,767	1,2	92,785	5,1
Abril	109,746	8,2	118,365	11,0	106,194	1,8	91,193	2,7
Mayo	110,814	8,9	118,494	10,9	105,974	1,6	91,620	3,2
Junio	111,410	9,4	118,171	11,3	105,582	2,1	92,611	2,6
Julio	111,600	9,6	118,532	11,3	105,323	2,6	95,735	2,6
Agosto	112,917	10,5	118,533	11,1	105,550	3,9	100,847	3,6
Septiembre	113,262	9,2	118,158	6,9	105,687	2,4	109,242	6,0
Octubre	112,094	7,5	118,777	3,5	105,732	1,5	111,208	8,0
Noviembre	112,896	7,4	119,135	3,4	107,721	3,0	112,946	6,1
Diciembre	113,293	7,4	118,340	2,0	107,520	2,5	114,979	4,7
2009 Enero	113,170	5,4	117,514	0,5	107,967	2,3	108,103	9,6
Febrero	113,875	5,6	117,077	-0,7	109,140	3,4	99,859	8,0
Marzo	112,216	3,2	116,113	-1,3	108,336	2,4	93,577	0,9
Abril	113,090	3,0	115,433	-2,5	107,481	1,2	92,537	1,5
Mayo	112,615	1,6	115,379	-2,6	107,226	1,2	93,730	2,3
Junio	112,729	1,2	115,988	-1,8	106,523	0,9	94,790	2,4
Julio	112,585	0,9	116,327	-1,9	106,282	0,9	99,991	4,4
Agosto	112,426	-0,4	116,054	-2,1	106,233	0,6	104,746	3,9
Septiembre	112,745	-0,5	114,143	-3,4	107,195	1,4	109,077	-0,2
Octubre	111,399	-0,6	114,852	-3,3	108,312	2,4	112,621	1,3
Noviembre	111,825	-0,9	114,737	-3,7	109,201	1,4	113,039	0,1
Diciembre	110,780	-2,2	115,137	-2,7	109,587	1,9	113,119	-1,6
2010 Enero	111,047	-1,9	115,308	-1,9	110,353	2,2	104,562	-3,3
Febrero	111,095	-2,4	115,448	-1,4	109,575	0,4	96,155	-3,7
Marzo								
Abril								
Mayo								
Junio								
Julio								
Agosto								
Septiembre								
Octubre								
Noviembre								
Diciembre								

(\*) T1-12 Tasa de variación sobre igual periodo año anterior.

## 7.1. Evolución del I.P.C. por años y meses según rubricas para cada grupo

### Alimentos y bebidas no alcohólicas

	Carne de porcino		Carne de ave		Otras carnes		Pescado fresco y congelado	
	Indice	T1-12 (*)	Indice	T1-12 (*)	Indice	T1-12 (*)	Indice	T1-12 (*)
2008 Enero	102,083	0,6	112,269	9,6	103,948	2,6	114,944	6,5
Febrero	101,844	1,3	110,477	9,0	104,282	2,7	107,490	6,8
Marzo	102,256	2,0	110,483	7,5	104,468	2,8	103,738	3,0
Abril	102,412	2,5	112,700	4,7	105,135	3,0	103,239	1,9
Mayo	102,800	2,9	113,909	3,2	105,017	2,8	100,254	2,6
Junio	104,180	2,8	114,539	6,3	104,995	2,8	105,884	6,0
Julio	104,450	1,2	113,984	6,0	105,199	3,0	103,506	3,4
Agosto	105,038	3,5	114,508	6,8	105,577	3,4	101,012	-0,2
Septiembre	104,783	1,9	114,636	4,1	105,810	3,2	101,141	0,2
Octubre	103,402	1,3	113,461	0,2	105,980	2,8	98,591	-2,3
Noviembre	101,649	0,1	112,609	-1,2	106,109	2,7	101,430	-0,9
Diciembre	100,620	-1,3	112,701	0,0	105,864	2,4	104,518	-4,4
2009 Enero	100,115	-1,9	115,590	3,0	106,129	2,1	106,747	-7,1
Febrero	99,421	-2,4	116,815	5,7	105,354	1,0	101,601	-5,5
Marzo	99,565	-2,6	115,616	4,6	105,036	0,5	96,972	-6,5
Abril	99,153	-3,2	112,132	-0,5	105,661	0,5	96,696	-6,3
Mayo	99,034	-3,7	109,232	-4,1	105,397	0,4	96,254	-4,0
Junio	98,936	-5,0	108,597	-5,2	105,751	0,7	95,763	-9,6
Julio	100,330	-3,9	109,661	-3,8	105,280	0,1	95,273	-8,0
Agosto	100,878	-4,0	110,645	-3,4	105,284	-0,3	94,989	-6,0
Septiembre	100,556	-4,0	111,294	-2,9	105,357	-0,4	97,396	-3,7
Octubre	99,398	-3,9	110,633	-2,5	105,529	-0,4	95,244	-3,4
Noviembre	97,627	-4,0	107,773	-4,3	104,917	-1,1	98,621	-2,8
Diciembre	96,991	-3,6	106,488	-5,5	104,876	-0,9	102,152	-2,3
2010 Enero	97,857	-2,3	105,961	-8,3	104,590	-1,5	105,032	-1,6
Febrero	97,186	-2,2	106,005	-9,3	104,595	-0,7	99,738	-1,8
Marzo								
Abril								
Mayo								
Junio								
Julio								
Agosto								
Septiembre								
Octubre								
Noviembre								
Diciembre								

(\*) T1-12 Tasa de variación sobre igual periodo año anterior.



## 7.1. Evolución del I.P.C. por años y meses según rubricas para cada grupo Alimentos y bebidas no alcohólicas

	Crustáceos, moluscos y preparados de pescado		Huevos		Leche		Productos lácteos	
	Indice	T1-12 (*)	Indice	T1-12 (*)	Indice	T1-12 (*)	Indice	T1-12 (*)
<b>2008</b>								
Enero	105,218	3,5	114,349	11,0	130,288	29,2	111,275	9,9
Febrero	105,197	3,6	114,685	10,5	128,724	27,0	111,718	10,0
Marzo	104,912	3,0	115,323	11,3	128,063	26,8	112,093	10,0
Abril	105,012	3,0	115,323	11,1	127,351	25,9	111,841	10,1
Mayo	105,737	3,5	114,942	11,0	126,364	25,3	111,856	9,8
Junio	106,766	4,0	115,778	11,0	127,163	24,9	111,146	9,0
Julio	105,414	2,2	116,535	12,6	126,119	22,7	111,387	9,5
Agosto	105,678	2,1	118,015	14,2	126,181	21,1	111,111	9,7
Septiembre	105,725	2,4	118,029	7,4	126,203	12,3	110,778	8,9
Octubre	104,581	1,6	117,694	4,7	124,863	-1,2	111,432	3,1
Noviembre	104,140	1,0	118,313	4,2	124,410	-4,7	110,756	0,8
Diciembre	104,430	0,8	118,980	4,3	121,957	-7,2	113,028	2,1
<b>2009</b>								
Enero	105,118	-0,1	118,980	4,0	120,514	-7,5	112,317	0,9
Febrero	105,819	0,6	118,980	3,7	119,257	-7,4	112,488	0,7
Marzo	104,679	-0,2	119,057	3,2	117,756	-8,0	111,649	-0,4
Abril	104,689	-0,3	119,212	3,4	116,802	-8,3	111,070	-0,7
Mayo	104,441	-1,2	118,699	3,3	112,386	-11,1	110,009	-1,7
Junio	104,472	-2,1	118,743	2,6	111,514	-12,3	109,851	-1,2
Julio	104,400	-1,0	119,457	2,5	110,592	-12,3	109,475	-1,7
Agosto	105,302	-0,4	119,081	0,9	109,930	-12,9	110,039	-1,0
Septiembre	105,068	-0,6	119,028	0,8	109,060	-13,6	109,026	-1,6
Octubre	104,498	-0,1	119,205	1,3	108,496	-13,1	108,107	-3,0
Noviembre	104,668	0,5	119,205	0,8	110,097	-11,5	107,723	-2,7
Diciembre	105,043	0,6	119,205	0,2	110,039	-9,8	109,709	-2,9
<b>2010</b>								
Enero	105,992	0,8	119,313	0,3	109,857	-8,8	109,452	-2,6
Febrero	105,367	-0,4	119,173	0,2	108,636	-8,9	108,498	-3,5
Marzo								
Abril								
Mayo								
Junio								
Julio								
Agosto								
Septiembre								
Octubre								
Noviembre								
Diciembre								

(\*) T1-12 Tasa de variación sobre igual periodo año anterior.

## 7.1. Evolución del I.P.C. por años y meses según rubricas para cada grupo

### Alimentos y bebidas no alcohólicas

	Aceites y grasas		Frutas frescas		Frutas en conservas y frutos secos		Legumbres y hortalizas frescas	
	Indice	T1-12 (*)	Indice	T1-12 (*)	Indice	T1-12 (*)	Indice	T1-12 (*)
2008 Enero	82,501	-2,1	107,638	6,8	101,210	1,6	109,132	6,1
Febrero	83,802	0,7	108,612	7,7	101,231	2,0	108,321	4,8
Marzo	84,241	0,9	109,868	8,9	101,966	1,8	108,807	5,2
Abril	83,509	0,7	110,952	9,8	102,433	2,4	108,209	3,5
Mayo	83,304	0,7	111,584	9,6	102,619	2,7	108,367	3,4
Junio	84,451	3,0	111,559	7,8	102,833	3,4	108,591	2,8
Julio	84,837	4,6	112,040	7,8	102,874	2,7	108,691	2,3
Agosto	84,775	4,4	112,573	7,7	102,862	2,8	108,733	2,1
Septiembre	83,707	3,6	112,805	7,5	103,088	3,1	108,646	1,7
Octubre	84,196	2,0	113,177	7,3	104,773	3,7	108,894	1,6
Noviembre	82,710	-1,0	113,505	6,8	104,803	3,8	108,693	0,6
Diciembre	81,279	-2,2	113,696	6,4	103,826	2,4	108,694	-0,2
2009 Enero	77,898	-5,6	113,841	5,8	104,406	3,2	109,511	0,3
Febrero	76,429	-8,8	114,160	5,1	104,896	3,6	110,984	2,5
Marzo	75,387	-10,5	114,341	4,1	105,200	3,2	111,380	2,4
Abril	75,141	-10,0	114,114	2,8	105,557	3,0	111,647	3,2
Mayo	74,466	-10,6	113,770	2,0	105,607	2,9	111,279	2,7
Junio	73,077	-13,5	112,854	1,2	105,060	2,2	110,097	1,4
Julio	71,674	-15,5	111,903	-0,1	104,497	1,6	109,348	0,6
Agosto	71,219	-16,0	110,862	-1,5	104,681	1,8	108,860	0,1
Septiembre	71,022	-15,2	110,698	-1,9	105,215	2,1	108,720	0,1
Octubre	75,018	-10,9	110,519	-2,3	104,659	-0,1	108,488	-0,4
Noviembre	77,980	-5,7	110,333	-2,8	102,979	-1,7	107,793	-0,8
Diciembre	77,053	-5,2	110,242	-3,0	102,170	-1,6	106,759	-1,8
2010 Enero	76,132	-2,3	110,109	-3,3	101,659	-2,6	106,372	-2,9
Febrero	74,386	-2,7	109,780	-3,8	101,440	-3,3	106,655	-3,9
Marzo								
Abril								
Mayo								
Junio								
Julio								
Agosto								
Septiembre								
Octubre								
Noviembre								
Diciembre								

(\*) T1-12 Tasa de variación sobre igual periodo año anterior.

## 7.1. Evolución del I.P.C. por años y meses según rubricas para cada grupo Alimentos y bebidas no alcohólicas

	Preparados de legumbres y hortalizas		Patatas y sus preparados		Café, cacao e infusiones		Azúcar	
	Indice	T1-12 (*)	Indice	T1-12 (*)	Indice	T1-12 (*)	Indice	T1-12 (*)
2008 Enero	111,178	9,3	106,964	-1,8	105,242	3,3	101,412	2,5
Febrero	112,283	10,6	106,879	-6,1	107,216	5,0	101,918	1,0
Marzo	112,828	10,2	105,846	-7,8	107,510	4,6	101,867	0,8
Abril	113,543	9,8	109,117	-6,3	105,590	1,3	101,771	0,5
Mayo	113,828	10,0	113,887	-5,1	106,081	2,3	101,490	-0,3
Junio	114,266	10,0	122,516	7,1	106,624	2,3	102,465	1,7
Julio	114,079	9,7	118,086	3,5	108,302	3,6	101,493	0,4
Agosto	113,023	8,4	113,369	2,7	107,879	2,8	102,147	0,9
Septiembre	112,828	6,2	110,755	3,6	107,381	1,9	101,883	1,6
Octubre	114,367	6,3	107,719	2,1	108,622	3,6	101,820	0,7
Noviembre	114,692	6,0	107,850	1,6	108,791	3,7	101,044	-0,8
Diciembre	114,859	4,9	106,035	-0,3	109,829	4,2	99,898	-2,3
2009 Enero	115,714	4,1	104,001	-2,8	108,834	3,4	99,924	-1,5
Febrero	115,167	2,6	104,055	-2,6	108,699	1,4	96,555	-5,3
Marzo	114,415	1,4	104,493	-1,3	108,346	0,8	96,145	-5,6
Abril	113,920	0,3	105,167	-3,6	107,796	2,1	93,851	-7,8
Mayo	113,527	-0,3	107,386	-5,7	108,069	1,9	93,213	-8,2
Junio	114,026	-0,2	100,846	-17,7	108,272	1,5	93,074	-9,2
Julio	113,930	-0,1	98,338	-16,7	109,015	0,7	93,285	-8,1
Agosto	113,759	0,7	97,232	-14,2	110,046	2,0	94,297	-7,7
Septiembre	112,932	0,1	96,192	-13,1	110,342	2,8	92,630	-9,1
Octubre	113,203	-1,0	94,671	-12,1	109,529	0,8	92,577	-9,1
Noviembre	113,928	-0,7	94,972	-11,9	109,274	0,4	89,808	-11,1
Diciembre	113,980	-0,8	95,075	-10,3	108,461	-1,2	91,945	-8,0
2010 Enero	113,155	-2,2	95,545	-8,1	109,465	0,6	90,985	-8,9
Febrero	112,721	-2,1	96,214	-7,5	110,443	1,6	90,125	-6,7
Marzo								
Abril								
Mayo								
Junio								
Julio								
Agosto								
Septiembre								
Octubre								
Noviembre								
Diciembre								

(\*) T1-12 Tasa de variación sobre igual periodo año anterior.

## 7.1. Evolución del I.P.C. por años y meses según rubricas para cada grupo Alimentos y bebidas no alcohólicas

	Otros preparados alimenticios		Agua mineral, refrescos y zumos	
	Indice	T1-12 (*)	Indice	T1-12 (*)
2008 Enero	105,626	3,3	102,427	1,2
Febrero	107,042	4,8	105,227	3,7
Marzo	108,279	5,5	105,850	3,6
Abril	109,175	6,4	105,169	4,1
Mayo	110,067	6,1	105,937	4,6
Junio	111,344	7,1	106,279	5,5
Julio	111,610	7,1	106,207	4,8
Agosto	111,498	7,6	106,227	4,8
Septiembre	111,693	7,9	106,068	5,3
Octubre	112,122	7,0	105,988	4,4
Noviembre	112,578	7,5	106,896	4,8
Diciembre	112,269	6,8	107,222	5,4
2009 Enero	112,311	6,3	107,509	5,0
Febrero	112,734	5,3	108,893	3,5
Marzo	112,227	3,6	108,542	2,5
Abril	112,347	2,9	108,507	3,2
Mayo	112,526	2,2	106,927	0,9
Junio	112,691	1,2	108,526	2,1
Julio	112,878	1,1	108,545	2,2
Agosto	113,014	1,4	108,853	2,5
Septiembre	113,129	1,3	107,405	1,3
Octubre	113,047	0,8	107,520	1,4
Noviembre	112,753	0,2	108,611	1,6
Diciembre	112,559	0,3	108,736	1,4
2010 Enero	112,832	0,5	107,537	0,0
Febrero	112,578	-0,1	105,976	-2,7
Marzo				
Abril				
Mayo				
Junio				
Julio				
Agosto				
Septiembre				
Octubre				
Noviembre				
Diciembre				

(\*) T1-12 Tasa de variación sobre igual periodo año anterior.

## 7.2. Evolución del I.P.C. por años y meses según rubricas para cada grupo Bebidas alcohólicas y tabaco

	Bebidas alcohólicas		Tabaco	
	Indice	T1-12 (*)	Indice	T1-12 (*)
2008 Enero	105,606	4,1	111,990	2,8
Febrero	106,224	4,3	112,992	3,6
Marzo	107,057	4,5	113,037	3,6
Abril	107,260	4,5	113,092	3,6
Mayo	107,396	4,2	113,098	3,6
Junio	107,561	4,4	113,104	3,5
Julio	107,194	3,5	113,104	3,5
Agosto	107,581	4,3	113,104	3,5
Septiembre	107,612	4,5	113,104	3,5
Octubre	108,016	4,4	113,132	3,5
Noviembre	108,034	4,0	113,134	3,5
Diciembre	108,352	4,1	113,134	3,5
2009 Enero	109,699	3,9	116,342	3,9
Febrero	109,499	3,1	118,283	4,7
Marzo	110,362	3,1	118,276	4,6
Abril	110,439	3,0	118,283	4,6
Mayo	109,849	2,3	118,289	4,6
Junio	109,766	2,0	125,804	11,2
Julio	109,466	2,1	133,573	18,1
Agosto	110,242	2,5	133,577	18,1
Septiembre	110,518	2,7	133,577	18,1
Octubre	110,366	2,2	133,579	18,1
Noviembre	110,245	2,0	133,646	18,1
Diciembre	109,462	1,0	133,646	18,1
2010 Enero	109,440	-0,2	136,183	17,1
Febrero	110,026	0,5	139,152	17,6
Marzo				
Abril				
Mayo				
Junio				
Julio				
Agosto				
Septiembre				
Octubre				
Noviembre				
Diciembre				

(\*) T1-12 Tasa de variación sobre igual periodo año anterior.

### 7.3. Evolución del I.P.C. por años y meses según rubricas para cada grupo Vestido y calzado

	Prendas de vestir hombres		Prendas de vestir mujer		Prendas de vestir niño y bebe		Complementos y reparaciones de prendas de vestir	
	Indice	T1-12 (*)	Indice	T1-12 (*)	Indice	T1-12 (*)	Indice	T1-12 (*)
2008 Enero	96,452	1,6	94,035	0,4	93,745	-1,5	92,594	2,0
Febrero	95,949	1,6	93,713	0,2	92,526	-1,7	91,904	1,6
Marzo	99,568	0,4	96,545	0,5	96,249	-0,2	95,423	1,9
Abril	102,656	-0,5	105,821	0,8	110,194	1,0	96,934	2,8
Mayo	102,631	-0,6	106,612	0,9	110,678	1,0	97,183	3,0
Junio	102,219	-0,5	105,520	0,8	109,763	0,5	96,869	3,0
Julio	95,951	-0,4	94,064	-0,1	93,712	1,0	92,971	2,6
Agosto	95,767	-0,2	93,348	-0,3	92,346	0,0	93,233	3,9
Septiembre	102,172	1,1	95,455	-0,7	95,837	-0,3	99,923	4,1
Octubre	107,615	0,6	106,893	0,3	103,741	0,0	106,024	4,6
Noviembre	109,454	0,8	109,212	0,0	105,458	0,6	106,113	2,5
Diciembre	108,662	0,4	108,099	0,1	105,002	0,4	105,260	1,6
2009 Enero	94,497	-2,0	90,819	-3,4	91,838	-2,0	94,109	1,6
Febrero	93,584	-2,5	90,564	-3,4	90,584	-2,1	93,878	2,1
Marzo	96,798	-2,8	93,671	-3,0	94,113	-2,2	98,103	2,8
Abril	100,275	-2,3	102,610	-3,0	109,039	-1,0	99,177	2,3
Mayo	100,456	-2,1	103,000	-3,4	109,417	-1,1	98,918	1,8
Junio	99,492	-2,7	102,021	-3,3	109,161	-0,5	98,176	1,3
Julio	93,488	-2,6	90,644	-3,6	91,488	-2,4	94,034	1,1
Agosto	93,349	-2,5	90,283	-3,3	90,280	-2,2	92,521	-0,8
Septiembre	99,380	-2,7	92,165	-3,4	94,056	-1,9	98,530	-1,4
Octubre	106,346	-1,2	102,380	-4,2	102,839	-0,9	106,236	0,2
Noviembre	108,591	-0,8	107,053	-2,0	105,820	0,3	106,630	0,5
Diciembre	108,083	-0,5	106,023	-1,9	104,840	-0,2	106,310	1,0
2010 Enero	93,431	-1,1	89,067	-1,9	91,108	-0,8	95,277	1,2
Febrero	92,857	-0,8	88,498	-2,3	90,068	-0,6	94,826	1,0
Marzo								
Abril								
Mayo								
Junio								
Julio								
Agosto								
Septiembre								
Octubre								
Noviembre								
Diciembre								

(\*) T1-12 Tasa de variación sobre igual periodo año anterior.

### 7.3. Evolución del I.P.C. por años y meses según rubricas para cada grupo Vestido y calzado

	Calzado de hombre		Calzado de mujer		Calzado de niño		Reparación de calzado	
	Indice	T1-12 (*)	Indice	T1-12 (*)	Indice	T1-12 (*)	Indice	T1-12 (*)
2008 Enero	99,987	1,5	98,079	2,6	98,203	1,3	107,670	5,1
Febrero	99,654	1,7	97,264	2,0	98,069	3,0	109,344	6,5
Marzo	101,993	1,2	100,421	2,5	101,567	1,7	110,433	5,5
Abril	105,805	2,0	108,621	2,0	105,308	1,2	111,841	6,2
Mayo	106,379	1,7	109,608	1,9	106,344	1,1	111,841	6,2
Junio	106,111	1,8	109,009	1,3	105,970	1,6	111,841	6,1
Julio	101,007	1,7	98,194	0,5	98,755	1,9	112,016	5,8
Agosto	100,434	1,7	97,577	0,9	98,681	2,0	112,016	5,8
Septiembre	103,270	1,1	99,972	1,1	100,386	-0,4	112,919	6,6
Octubre	106,564	1,6	105,672	0,8	103,481	0,3	112,919	5,4
Noviembre	106,992	1,7	107,310	1,2	103,908	-0,1	112,919	5,4
Diciembre	106,322	1,0	105,966	0,4	103,413	-0,6	113,410	5,8
2009 Enero	101,496	1,5	97,717	-0,4	99,038	0,9	115,295	7,1
Febrero	100,921	1,3	97,455	0,2	98,127	0,1	115,295	5,4
Marzo	102,760	0,8	100,688	0,3	101,034	-0,5	116,008	5,0
Abril	105,202	-0,6	108,039	-0,5	103,640	-1,6	116,590	4,2
Mayo	106,356	0,0	109,983	0,3	105,780	-0,5	117,785	5,3
Junio	106,209	0,1	109,853	0,8	106,450	0,5	117,785	5,3
Julio	100,979	0,0	98,235	0,0	98,594	-0,2	117,785	5,2
Agosto	99,321	-1,1	96,693	-0,9	98,019	-0,7	116,874	4,3
Septiembre	102,866	-0,4	99,024	-0,9	100,511	0,1	116,730	3,4
Octubre	105,996	-0,5	103,196	-2,3	102,428	-1,0	117,265	3,8
Noviembre	106,333	-0,6	107,414	0,1	102,281	-1,6	117,265	3,8
Diciembre	106,084	-0,2	105,777	-0,2	102,149	-1,2	118,305	4,3
2010 Enero	100,520	-1,0	98,645	0,9	96,585	-2,5	118,305	2,6
Febrero	99,856	-1,1	98,221	0,8	96,385	-1,8	118,305	2,6
Marzo								
Abril								
Mayo								
Junio								
Julio								
Agosto								
Septiembre								
Octubre								
Noviembre								
Diciembre								

(\*) T1-12 Tasa de variación sobre igual periodo año anterior.

#### 7.4. Evolución del I.P.C. por años y meses según rubricas para cada grupo Vivienda

	Vivienda en alquiler		Calefacción, alumbrado y otros servicios		Conservación de la vivienda	
	Indice	T1-12 (*)	Indice	T1-12 (*)	Indice	T1-12 (*)
2008 Enero	107,754	4,8	106,920	5,2	106,692	2,6
Febrero	108,200	4,8	106,882	5,1	107,078	1,3
Marzo	108,976	5,0	108,032	6,1	107,540	0,7
Abril	109,569	5,0	109,129	7,5	107,675	0,7
Mayo	110,215	5,2	110,020	8,5	107,730	0,7
Junio	110,746	5,4	110,707	9,1	107,995	0,5
Julio	110,984	5,3	114,198	12,2	108,346	0,4
Agosto	111,204	5,1	113,733	11,8	108,600	0,2
Septiembre	111,377	5,2	113,478	11,4	108,907	3,4
Octubre	111,744	5,2	114,418	11,3	108,988	3,3
Noviembre	112,092	5,0	114,449	10,4	109,003	3,1
Diciembre	112,358	5,0	113,564	9,4	109,019	2,8
2009 Enero	112,720	4,6	114,101	6,7	109,437	2,6
Febrero	113,097	4,5	114,227	6,9	109,494	2,3
Marzo	113,363	4,0	113,808	5,3	109,391	1,7
Abril	113,594	3,7	110,004	0,8	110,304	2,4
Mayo	113,742	3,2	109,070	-0,9	110,853	2,9
Junio	113,828	2,8	109,544	-1,1	111,429	3,2
Julio	113,882	2,6	109,679	-4,0	111,402	2,8
Agosto	113,857	2,4	110,014	-3,3	111,388	2,6
Septiembre	113,942	2,3	109,735	-3,3	111,586	2,5
Octubre	113,951	2,0	109,811	-4,0	111,084	1,9
Noviembre	114,024	1,7	110,314	-3,6	111,369	2,2
Diciembre	114,017	1,5	110,356	-2,8	111,633	2,4
2010 Enero	114,192	1,3	111,659	-2,1	112,316	2,6
Febrero	114,134	0,9	111,624	-2,3	112,357	2,6
Marzo						
Abril						
Mayo						
Junio						
Julio						
Agosto						
Septiembre						
Octubre						
Noviembre						
Diciembre						

(\*) T1-12 Tasa de variación sobre igual periodo año anterior.



**7.5. Evolución del I.P.C. por años y meses según rubricas para cada grupo**
**Menaje**

	Muebles y revestimiento de suelo		Textiles y accesorios para el hogar		Electrodomésticos y reparaciones		Utensilios y herramientas para el hogar	
	Indice	T1-12 (*)	Indice	T1-12 (*)	Indice	T1-12 (*)	Indice	T1-12 (*)
2008 Enero	106,734	4,5	103,814	2,3	99,470	-0,9	106,633	5,6
Febrero	107,362	5,1	103,801	2,1	99,211	-1,2	106,441	5,1
Marzo	107,877	4,8	104,350	1,8	99,399	-0,7	107,042	5,3
Abril	108,762	4,8	105,800	1,0	98,961	-1,3	107,774	4,2
Mayo	109,631	4,3	106,907	1,4	99,347	-0,7	107,961	4,0
Junio	109,957	4,2	107,850	1,9	99,468	-1,2	107,922	3,7
Julio	110,424	4,8	104,331	1,3	99,523	-0,9	107,384	3,3
Agosto	110,360	4,8	104,333	1,4	99,508	-0,8	107,473	3,5
Septiembre	110,373	4,5	104,555	1,1	99,676	-0,8	108,204	4,0
Octubre	109,019	2,8	106,582	1,8	99,590	-0,5	109,231	4,6
Noviembre	109,417	2,4	108,001	2,7	99,752	-0,2	109,330	4,2
Diciembre	109,291	2,1	109,540	3,5	100,036	0,2	109,443	3,6
2009 Enero	107,866	1,1	106,168	2,3	99,897	0,4	108,268	1,5
Febrero	107,342	0,0	106,327	2,4	99,686	0,5	108,638	2,1
Marzo	107,409	-0,4	107,838	3,3	99,711	0,3	108,710	1,6
Abril	109,244	0,4	108,660	2,7	100,419	1,5	109,148	1,3
Mayo	109,697	0,1	109,996	2,9	100,363	1,0	109,653	1,6
Junio	110,557	0,5	109,713	1,7	99,662	0,2	109,953	1,9
Julio	109,700	-0,7	105,885	1,5	99,747	0,2	109,860	2,3
Agosto	109,741	-0,6	105,951	1,6	99,989	0,5	109,922	2,3
Septiembre	110,197	-0,2	106,705	2,1	100,104	0,4	110,265	1,9
Octubre	110,544	1,4	108,869	2,1	100,054	0,5	111,195	1,8
Noviembre	111,444	1,9	109,807	1,7	99,921	0,2	111,705	2,2
Diciembre	111,657	2,2	109,767	0,2	99,463	-0,6	111,446	1,8
2010 Enero	110,287	2,2	107,138	0,9	99,721	-0,2	110,808	2,3
Febrero	110,459	2,9	105,742	-0,5	99,856	0,2	111,019	2,2
Marzo								
Abril								
Mayo								
Junio								
Julio								
Agosto								
Septiembre								
Octubre								
Noviembre								
Diciembre								

(\*) T1-12 Tasa de variación sobre igual periodo año anterior.

## 7.5. Evolución del I.P.C. por años y meses según rubricas para cada grupo Menaje

	Artículos no duraderos para el hogar		Servicios para el hogar	
	Indice	T1-12 (*)	Indice	T1-12 (*)
2008 Enero	101,053	1,3	105,245	2,4
Febrero	101,178	1,3	106,495	3,6
Marzo	101,238	1,2	107,170	3,5
Abril	101,386	0,1	107,404	3,6
Mayo	102,155	0,9	107,639	3,9
Junio	101,973	0,9	107,988	4,2
Julio	102,544	1,0	108,025	4,0
Agosto	102,359	1,0	108,025	4,0
Septiembre	102,583	1,3	108,025	4,0
Octubre	103,151	1,6	108,896	4,6
Noviembre	103,513	2,1	108,854	4,6
Diciembre	104,257	3,0	108,803	4,2
2009 Enero	104,387	3,3	109,683	4,2
Febrero	104,713	3,5	110,948	4,2
Marzo	104,572	3,3	111,046	3,6
Abril	105,102	3,7	110,846	3,2
Mayo	105,105	2,9	110,800	2,9
Junio	105,168	3,1	111,005	2,8
Julio	105,291	2,7	111,225	3,0
Agosto	105,706	3,3	111,225	3,0
Septiembre	105,151	2,5	111,225	3,0
Octubre	104,989	1,8	111,592	2,5
Noviembre	104,275	0,7	111,814	2,7
Diciembre	105,005	0,7	111,814	2,8
2010 Enero	104,693	0,3	112,012	2,1
Febrero	104,671	0,0	113,283	2,1
Marzo				
Abril				
Mayo				
Junio				
Julio				
Agosto				
Septiembre				
Octubre				
Noviembre				
Diciembre				

(\*) T1-12 Tasa de variación sobre igual periodo año anterior.

## 7.6. Evolución del I.P.C. por años y meses según rubricas para cada grupo Medicina

	Servicios médicos y similares		Medicamentos y material terapéutico	
	Indice	T1-12 (*)	Indice	T1-12 (*)
2008 Enero	107,589	3,8	93,316	-6,1
Febrero	108,297	4,3	93,277	-6,4
Marzo	108,510	4,4	91,288	-0,9
Abril	108,792	4,3	92,116	-0,7
Mayo	108,792	4,3	90,816	-2,4
Junio	108,825	4,3	90,858	-2,1
Julio	108,994	4,4	90,861	-2,4
Agosto	109,080	4,4	90,972	-2,3
Septiembre	109,086	4,4	90,903	-2,4
Octubre	109,148	3,9	91,346	-2,2
Noviembre	109,373	4,1	91,326	-2,2
Diciembre	109,346	3,9	91,127	-2,4
2009 Enero	113,042	5,1	90,761	-2,7
Febrero	113,115	4,4	91,026	-2,4
Marzo	113,133	4,3	90,881	-0,4
Abril	113,121	4,0	91,724	-0,4
Mayo	113,210	4,1	87,908	-3,2
Junio	113,327	4,1	87,993	-3,2
Julio	113,327	4,0	88,168	-3,0
Agosto	113,327	3,9	88,181	-3,1
Septiembre	113,327	3,9	88,212	-3,0
Octubre	113,364	3,9	88,143	-3,5
Noviembre	113,300	3,6	88,136	-3,5
Diciembre	113,300	3,6	88,075	-3,3
2010 Enero	116,215	2,8	87,671	-3,4
Febrero	116,321	2,8	87,768	-3,6
Marzo				
Abril				
Mayo				
Junio				
Julio				
Agosto				
Septiembre				
Octubre				
Noviembre				
Diciembre				

(\*) T1-12 Tasa de variación sobre igual periodo año anterior.

## 7.7. Evolución del I.P.C. por años y meses según rubricas para cada grupo Transportes

	Transporte personal		Transporte público urbano		Transporte público interurbano	
	Indice	T1-12 (*)	Indice	T1-12 (*)	Indice	T1-12 (*)
2008 Enero	104,954	6,8	108,560	4,4	106,617	4,6
Febrero	105,479	7,0	108,560	4,4	105,510	3,3
Marzo	107,142	7,1	108,560	4,4	105,817	4,2
Abril	107,706	6,3	108,560	4,4	108,389	5,6
Mayo	110,295	7,9	108,560	4,4	111,458	7,9
Junio	112,331	9,6	108,560	4,4	116,364	12,0
Julio	113,073	10,2	108,560	4,4	119,807	14,4
Agosto	110,471	8,2	112,006	7,7	119,604	13,7
Septiembre	109,302	6,6	112,109	7,7	119,179	14,2
Octubre	106,600	3,7	112,273	7,6	118,582	14,5
Noviembre	102,209	-1,9	112,346	7,7	116,293	12,1
Diciembre	98,712	-5,9	113,230	8,5	118,027	11,6
2009 Enero	98,072	-6,6	118,083	8,8	118,033	10,7
Febrero	98,463	-6,7	118,083	8,8	116,607	10,5
Marzo	98,045	-8,5	118,083	8,8	116,180	9,8
Abril	99,349	-7,8	118,083	8,8	116,662	7,6
Mayo	100,125	-9,2	118,083	8,8	116,279	4,3
Junio	102,488	-8,8	118,083	8,8	118,258	1,6
Julio	102,215	-9,6	118,083	8,8	121,296	1,2
Agosto	103,419	-6,4	118,083	5,4	121,002	1,2
Septiembre	101,943	-6,7	118,130	5,4	119,782	0,5
Octubre	102,098	-4,2	118,223	5,3	119,359	0,7
Noviembre	103,296	1,1	118,224	5,2	117,985	1,5
Diciembre	102,787	4,1	118,224	4,4	118,832	0,7
2010 Enero	104,415	6,5	124,045	5,0	119,174	1,0
Febrero	104,383	6,0	124,045	5,0	117,868	1,1
Marzo						
Abril						
Mayo						
Junio						
Julio						
Agosto						
Septiembre						
Octubre						
Noviembre						
Diciembre						

(\*) T1-12 Tasa de variación sobre igual periodo año anterior.

## 7.8. Evolución del I.P.C. por años y meses según rubricas para cada grupo Comunicaciones

	Comunicaciones	
	Indice	T1-12 (*)
2008 Enero	100,586	0,9
Febrero	100,497	1,0
Marzo	100,537	-0,2
Abril	100,522	-0,1
Mayo	100,538	0,2
Junio	100,547	-0,2
Julio	100,519	0,0
Agosto	100,437	0,0
Septiembre	100,456	0,0
Octubre	100,491	0,1
Noviembre	100,403	0,1
Diciembre	99,964	-0,2
2009 Enero	100,172	-0,4
Febrero	100,149	-0,3
Marzo	100,153	-0,4
Abril	100,121	-0,4
Mayo	99,973	-0,6
Junio	99,890	-0,7
Julio	99,852	-0,7
Agosto	99,863	-0,6
Septiembre	99,853	-0,6
Octubre	99,836	-0,7
Noviembre	99,827	-0,6
Diciembre	99,805	-0,2
2010 Enero	99,792	-0,4
Febrero	99,756	-0,4
Marzo		
Abril		
Mayo		
Junio		
Julio		
Agosto		
Septiembre		
Octubre		
Noviembre		
Diciembre		

(\*) T1-12 Tasa de variación sobre igual periodo año anterior.

## 7.9. Evolución del I.P.C. por años y meses según rubricas para cada grupo Ocio y cultura

	Objetos recreativos		Publicaciones		Esparcimiento	
	Indice	T1-12 (*)	Indice	T1-12 (*)	Indice	T1-12 (*)
2008 Enero	90,708	-5,9	101,998	1,5	104,840	2,7
Febrero	90,399	-6,1	102,087	0,9	105,051	2,9
Marzo	90,083	-6,0	102,313	1,1	105,493	2,6
Abril	89,949	-5,4	102,583	1,1	105,566	2,4
Mayo	88,810	-6,5	103,090	1,5	105,717	2,5
Junio	88,091	-6,8	102,602	1,1	105,828	2,6
Julio	87,484	-6,6	103,044	1,5	106,109	2,7
Agosto	87,445	-6,1	102,960	1,6	106,092	2,6
Septiembre	87,059	-6,3	102,806	1,2	106,121	2,7
Octubre	86,940	-7,0	102,915	1,6	106,260	2,9
Noviembre	86,400	-6,7	102,845	1,1	106,434	3,0
Diciembre	86,076	-5,8	102,939	1,3	106,578	2,3
2009 Enero	85,030	-6,3	103,839	1,8	107,075	2,1
Febrero	85,076	-5,9	103,878	1,8	107,204	2,0
Marzo	84,587	-6,1	104,272	1,9	107,624	2,0
Abril	84,631	-5,9	104,664	2,0	107,817	2,1
Mayo	84,066	-5,3	104,864	1,7	108,004	2,2
Junio	84,076	-4,6	104,878	2,2	108,101	2,1
Julio	83,969	-4,0	104,937	1,8	108,045	1,8
Agosto	83,809	-4,2	104,703	1,7	108,006	1,8
Septiembre	83,531	-4,1	104,558	1,7	108,105	1,9
Octubre	83,110	-4,4	104,558	1,6	108,123	1,8
Noviembre	82,762	-4,2	104,703	1,8	108,145	1,6
Diciembre	82,578	-4,1	104,849	1,9	108,334	1,6
2010 Enero	82,034	-3,5	105,512	1,6	108,307	1,2
Febrero	82,339	-3,2	105,534	1,6	108,145	0,9
Marzo						
Abril						
Mayo						
Junio						
Julio						
Agosto						
Septiembre						
Octubre						
Noviembre						
Diciembre						

(\*) T1-12 Tasa de variación sobre igual periodo año anterior.

## 7.10. Evolución del I.P.C. por años y meses según rubricas para cada grupo Enseñanza

	Educación infantil y primaria		Educación secundaria		Educación universitaria		Otras enseñanzas	
	Indice	T1-12 (*)	Indice	T1-12 (*)	Indice	T1-12 (*)	Indice	T1-12 (*)
2008 Enero	103,505	2,0	103,290	1,9	108,842	4,8	105,404	3,4
Febrero	103,505	2,0	103,290	1,9	108,842	4,6	105,406	3,2
Marzo	103,505	2,0	103,290	1,9	108,930	4,7	105,331	3,1
Abril	103,505	2,0	103,290	1,9	108,930	4,7	106,190	3,8
Mayo	103,505	2,0	103,290	1,9	108,930	4,7	106,229	3,7
Junio	103,505	2,0	103,290	1,9	108,930	4,7	106,732	4,1
Julio	103,505	2,0	103,290	1,9	108,930	4,7	107,110	4,5
Agosto	103,505	2,0	103,290	1,9	108,930	4,7	107,110	4,4
Septiembre	105,935	2,5	106,381	3,0	108,930	4,7	107,837	4,0
Octubre	105,935	2,3	106,381	3,0	115,405	6,0	108,264	4,1
Noviembre	105,935	2,3	106,381	3,0	115,405	6,0	108,904	4,4
Diciembre	105,935	2,3	106,381	3,0	115,405	6,0	109,669	4,6
2009 Enero	105,935	2,3	106,381	3,0	115,405	6,0	109,771	4,1
Febrero	105,935	2,3	106,381	3,0	115,607	6,2	110,003	4,4
Marzo	105,935	2,3	106,381	3,0	115,607	6,1	110,483	4,9
Abril	105,935	2,3	106,381	3,0	115,607	6,1	110,853	4,4
Mayo	105,935	2,3	106,381	3,0	115,607	6,1	110,978	4,5
Junio	105,935	2,3	106,381	3,0	115,607	6,1	111,304	4,3
Julio	105,935	2,3	106,381	3,0	115,607	6,1	111,483	4,1
Agosto	105,935	2,3	106,381	3,0	115,607	6,1	111,483	4,1
Septiembre	107,526	1,5	107,634	1,2	115,607	6,1	111,555	3,4
Octubre	107,526	1,5	107,662	1,2	119,290	3,4	111,747	3,2
Noviembre	107,526	1,5	107,662	1,2	119,290	3,4	111,929	2,8
Diciembre	107,526	1,5	107,662	1,2	119,290	3,4	111,928	2,1
2010 Enero	107,526	1,5	107,662	1,2	119,290	3,4	112,134	2,2
Febrero	107,526	1,5	107,662	1,2	119,383	3,3	112,074	1,9
Marzo								
Abril								
Mayo								
Junio								
Julio								
Agosto								
Septiembre								
Octubre								
Noviembre								
Diciembre								

(\*) T1-12 Tasa de variación sobre igual periodo año anterior.

### 7.11. Evolución del I.P.C. por años y meses según rubricas para cada grupo Hoteles, cafés y restaurantes

	Turismo y hostelería	
	Indice	T1-12 (*)
2008 Enero	105,248	4,6
Febrero	106,082	4,7
Marzo	107,781	5,3
Abril	107,605	3,9
Mayo	108,064	4,7
Junio	108,853	5,0
Julio	110,245	5,0
Agosto	111,888	4,9
Septiembre	110,193	5,0
Octubre	109,886	5,0
Noviembre	109,117	4,6
Diciembre	110,251	5,4
2009 Enero	109,289	3,8
Febrero	109,603	3,3
Marzo	109,696	1,8
Abril	111,058	3,2
Mayo	109,858	1,7
Junio	110,420	1,4
Julio	111,587	1,2
Agosto	112,810	0,8
Septiembre	110,812	0,6
Octubre	110,045	0,1
Noviembre	109,471	0,3
Diciembre	110,508	0,2
2010 Enero	109,109	-0,2
Febrero	109,029	-0,5
Marzo		
Abril		
Mayo		
Junio		
Julio		
Agosto		
Septiembre		
Octubre		
Noviembre		
Diciembre		

(\*) T1-12 Tasa de variación sobre igual periodo año anterior.



## 7.12. Evolución del I.P.C. por años y meses según rubricas para cada grupo Otros

	Artículos de uso personal		Otros bienes y servicios	
	Indice	T1-12 (*)	Indice	T1-12 (*)
2008 Enero	105,513	4,1	107,610	3,8
Febrero	105,576	3,4	108,386	4,4
Marzo	106,436	3,5	109,039	5,0
Abril	106,881	3,1	109,430	5,2
Mayo	107,393	3,7	109,625	5,0
Junio	107,800	3,7	109,921	5,0
Julio	107,931	3,6	109,788	5,2
Agosto	108,246	4,0	109,826	5,3
Septiembre	108,247	4,0	110,833	5,5
Octubre	108,254	3,6	111,153	5,4
Noviembre	108,002	3,2	111,156	5,3
Diciembre	108,374	3,3	111,170	4,6
2009 Enero	108,474	2,8	112,305	4,4
Febrero	108,946	3,2	112,368	3,7
Marzo	108,767	2,2	112,941	3,6
Abril	108,780	1,8	113,639	3,8
Mayo	108,456	1,0	113,820	3,8
Junio	109,115	1,2	113,915	3,6
Julio	108,849	0,9	113,400	3,3
Agosto	108,839	0,5	113,381	3,2
Septiembre	108,836	0,5	114,146	3,0
Octubre	109,092	0,8	114,710	3,2
Noviembre	108,983	0,9	115,052	3,5
Diciembre	109,199	0,8	114,702	3,2
2010 Enero	109,163	0,6	115,259	2,6
Febrero	109,211	0,2	115,337	2,6
Marzo				
Abril				
Mayo				
Junio				
Julio				
Agosto				
Septiembre				
Octubre				
Noviembre				
Diciembre				

(\*) T1-12 Tasa de variación sobre igual periodo año anterior.

## NOTAS METODOLÓGICAS

El periodo base del nuevo IPC, para el que la media aritmética de los índices mensuales publicados se hace igual a 100, es el año 2006. Con esta nueva base se pretende conseguir una mejor representabilidad en su cobertura así como una mayor precisión en la medición de la evolución de este indicador.

El estrato de referencia del índice incluye a toda la población que reside en viviendas familiares en España. Por tanto, se excluye el gasto de los residentes en viviendas colectivas, así como el de los no residentes (cuyo gasto, sin embargo, sí está incluido en el Índice de Precios de Consumo Armonizado de la Unión Europea).

El ámbito de consumo del IPC base 2006 comprende los bienes y servicios de consumo efectivamente pagados durante el periodo de referencia. Se excluyen los gastos ficticios e imputados, como los auto suministros, auto consumos, alquileres imputados y gastos subvencionados por las Administraciones Públicas (por ejemplo, los sanitarios o educativos) y, también, los bienes de inversión (como la vivienda en propiedad). El número de artículos por parcela se determina en función de su importancia en términos de gasto con respecto al gasto total, de su contenido y de la posibilidad de desagregación. Los artículos seleccionados forman lo que se conoce con el nombre de cesta de la compra.

La fórmula empleada en la base 2006 para calcular los índices es la misma que para la base 2001: Laspeyres encadenado con actualización de ponderaciones anual.

### Cobertura geográfica y cesta de la compra

En el IPC, base 2001, el criterio utilizado para establecer la cobertura geográfica del índice se basaba, principalmente, en la población del conjunto de municipios seleccionados. En la base 2006, además de este criterio de partida, se han añadido otros para completar la cobertura de municipios:

1. Representatividad geográfica: Se han incluido municipios de forma que estén distribuidos por toda la provincia y no sólo en focos concretos de población.
2. Representatividad poblacional: Se ha hecho hincapié en la representatividad de los municipios pequeños.

3. Representatividad de la cesta: Se ha seleccionado una muestra formada por aquellos artículos que se consideran básicos y representativos del consumo en dichos municipios.

La selección de los artículos que componen la cesta de la compra se ha realizado a partir del IPC, base 2001, y los datos de la Encuesta Continua de Presupuestos Familiares (ECPF).

### Ponderaciones

La estructura de ponderaciones de la base 2006 se ha elaborado a partir de la Encuesta Continua de Presupuestos Familiares, que proporciona la información trimestral básica sobre gastos de las familias en bienes y servicios de consumo. Además, para determinar la estructura definitiva se ha utilizado información de otras fuentes, tales como la evolución del consumo privado de la Contabilidad Nacional, la evolución de precios del IPC y otras fuentes de la oferta de los diferentes sectores.

La ponderación de cualquier artículo de la cesta de la compra se obtiene como cociente del gasto realizado en las parcelas representadas por dicho artículo durante el periodo al que hace referencia la ECPF y el gasto total realizado en ese mismo periodo.

Un mismo artículo tiene ponderaciones diferentes en las distintas agrupaciones geográficas -provincias, Comunidades Autónomas y España- ya que el gasto que refleja la ECPF en cada uno de estos conjuntos es distinto.

Esta ponderación se obtiene de información proveniente de la óptica de la demanda (ECPF, encuestas de consumo realizadas por otros organismos) y desde la de la oferta (ingresos por ventas de las empresas más importantes de cada sector).

Esta metodología es la que contempla el Instituto Nacional de Estadística (INE) en el apartado *Índice de Precios de Consumo (IPC) Base 2006* y que puede ser consultada en su totalidad en la página web: <http://www.ine.es>.

**Equipo de trabajo:** Antonio Sánchez Molina, Adolfo Alvarado Guadalupe, Silvia Fernández Cruz

**Edita:** Dirección General de Economía,  
Estadística e Innovación Tecnológica  
Consejería de Economía y Hacienda  
Príncipe de Vergara, 108 - 28002 - Madrid  
[www.madrid.org/iestadis](http://www.madrid.org/iestadis)  
[iestadis@madrid.org](mailto:iestadis@madrid.org)

Edición: Marzo 2010



**Comunidad de Madrid**

CONSEJERÍA DE ECONOMÍA Y HACIENDA  
Dirección General de Economía,  
Estadística e Innovación Tecnológica