

Boletín mensual de precios de consumo

Abril 2011



Dirección General de Economía,
Estadística e Innovación Tecnológica
CONSEJERÍA DE ECONOMÍA Y HACIENDA



Comunidad de Madrid

INDICE

1. Índice General y tasas de variación por grupos:	1
- Comunidad de Madrid	
- España	
2. Repercusión de cada grupo en la tabla de variación mensual	2
3. Índice, tasas de variación y repercusión por rúbricas	4
4. Tasa de inflación por años y meses:	6
- Comunidad de Madrid	
- España	
5. Tasa de inflación no alimentaria:	8
- Comunidad de Madrid	
- España	
6. Evolución del IPC por meses según años de variación y repercusión para cada grupo:	
6.1. Alimentos y bebidas no alcohólicas	10
6.2. Bebidas alcohólicas y tabaco	11
6.3. Vestido y Calzado	12
6.4. Vivienda	13
6.5. Menaje	14
6.6. Medicina	15
6.7. Transporte	16
6.8. Comunicaciones	17
6.9. Ocio y Cultura	18
6.10. Enseñanza	19
6.11. Hoteles, Cafés y Restaurantes	20
6.12. Otros	21
7. Evolución del IPC por años y meses según rúbricas:	
7.1. Alimentos y bebidas no alcohólicas	22
7.2. Bebidas alcohólicas y tabaco	28
7.3. Vestido y Calzado	29
7.4. Vivienda	31
7.5. Menaje	32
7.6. Medicina	34
7.7. Transporte	35
7.8. Comunicaciones	36
7.9. Ocio y Cultura	37
7.10. Enseñanza	38
7.11. Hoteles, Cafés y Restaurantes	39
7.12. Otros	40

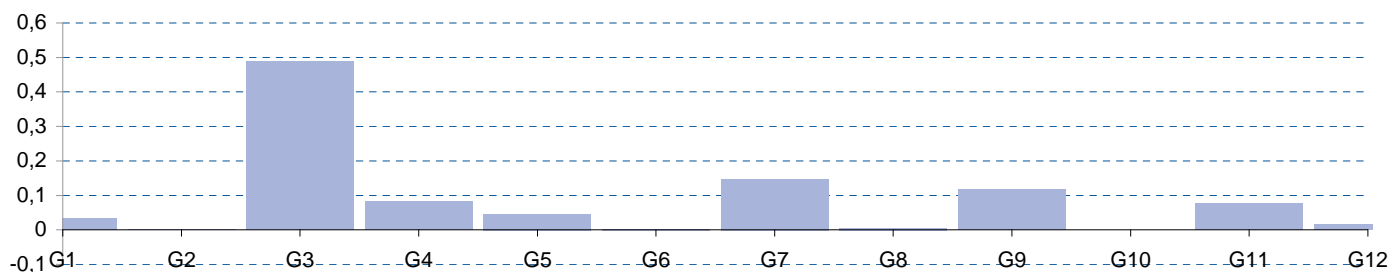
1. Índice general y tasas de variación por grupos. Abril 2011

	Comunidad de Madrid				España			
	Índice	Tasas de variación (%)			Índice	Tasas de variación (%)		
		Sobre el mes anterior	En lo que va de año	Sobre igual mes año anterior		Sobre el mes anterior	En lo que va de año	Sobre igual mes año anterior
General	112,374	1,0	1,3	3,6	112,514	1,2	1,4	3,8
General sin alimentación	111,854	1,2	1,4	3,5	111,862	1,5	1,5	3,8
Alimentos y bebidas no alcohólicas	108,263	0,2	0,4	2,2	109,449	0,3	0,6	2,2
Bebidas alcohólicas y tabaco	152,070	0,0	2,7	15,9	148,684	-0,1	2,5	14,7
Vestido y calzado	103,011	7,3	-3,8	0,4	104,088	9,6	-4,1	0,4
Vivienda	121,001	0,6	3,1	6,5	124,066	0,7	4,3	8,0
Menaje	109,569	0,7	0,3	1,3	108,459	0,5	0,0	1,2
Medicina	96,073	-0,1	-0,5	-2,0	96,334	-0,1	0,0	-1,3
Tranporte	119,692	1,0	4,9	8,8	118,437	1,0	4,9	9,3
Comunicaciones	99,206	0,2	0,1	0,3	98,662	0,2	0,1	0,3
Ocio y cultura	99,098	1,5	0,4	0,8	98,089	1,5	0,6	0,6
Enseñanza	112,546	0,0	0,0	1,4	117,115	0,0	0,0	2,2
Hoteles, cafés y restaurantes	114,224	0,6	1,1	2,1	114,962	0,6	1,1	1,9
Otros bienes y servicios	117,116	0,2	2,0	3,5	114,990	0,2	1,8	3,2

2. Repercusión de cada grupo en la tasa de variación mensual. Abril 2011

	Indice	% Variación mensual	Ponderación	Repercusión
General	112,374	1,0	1,000000	1,0330
Alimentos y bebidas no alcohólicas	108,263	0,2	0,156775	0,0335
Bebidas alcohólicas y tabaco	152,070	0,0	0,028275	0,0019
Vestido y calzado	103,011	7,3	0,077059	0,4883
Vivienda	121,001	0,6	0,135199	0,0831
Menaje	109,569	0,7	0,065602	0,0453
Medicina	96,073	-0,1	0,031952	-0,0029
Transporte	119,692	1,0	0,141720	0,1475
Comunicaciones	99,206	0,2	0,040774	0,0060
Ocio y cultura	99,098	1,5	0,088233	0,1164
Enseñanza	112,546	0,0	0,018304	0,0000
Hoteles, cafés y restaurantes	114,224	0,6	0,124480	0,0751
Otros bienes y servicios	117,116	0,2	0,091626	0,0161

Repercusión de cada grupo en la tasa de variación mensual. Abril 2011



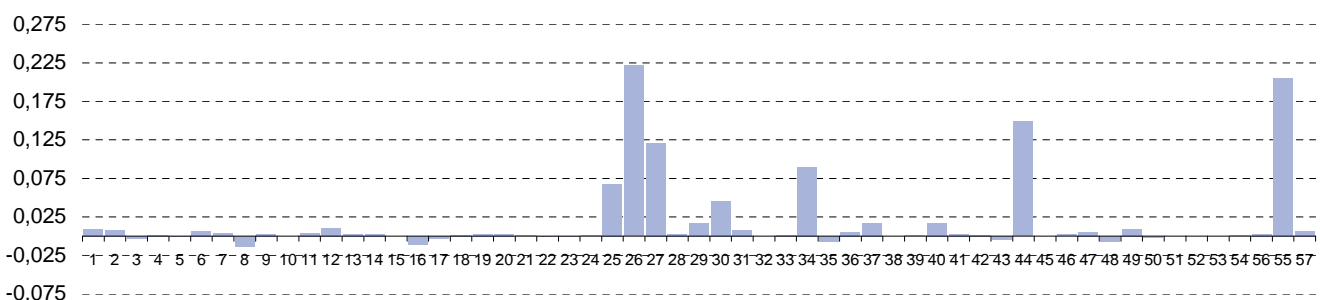
3. Índice, tasas de variación y repercusión por rubricas. Abril 2011

	Índice	Tasas de variación (%)			Ponderación	Repercusión mensual
		Sobre el mes anterior	En lo que va de año	Sobre igual mes año anterior		
1 Cereales y derivados	114,518	0,8	1,5	3,2	0,010764	0,0090
2 Pan	117,782	0,7	1,0	2,8	0,010773	0,0080
3 Carne de vacuno	110,829	-0,3	0,4	1,4	0,010961	-0,0033
4 Carne de ovino	96,417	0,5	-10,3	3,1	0,002717	0,0013
5 Carne de porcino	100,033	0,2	1,9	2,8	0,003449	0,0007
6 Carne de aves	109,332	0,9	1,7	2,0	0,007469	0,0064
7 Otras carnes	105,361	0,2	0,6	0,5	0,017342	0,0038
8 Pescado fresco y congelado	99,423	-1,3	-3,2	-1,0	0,011768	-0,0137
9 Crustáceos, moluscos y preparados de pescado	112,642	0,3	0,8	6,2	0,009802	0,0031
10 Huevos	118,481	0,1	-0,2	-1,5	0,001726	0,0001
11 Leche	106,547	0,6	-0,1	0,8	0,008428	0,0044
12 Productos lácteos	110,377	1,0	1,4	2,1	0,010968	0,0102
13 Aceites y grasas	73,747	1,0	2,0	0,5	0,004741	0,0030
14 Frutas frescas	112,793	0,3	0,5	3,0	0,012072	0,0033
15 Frutas en conserva y frutos secos	103,110	0,2	0,6	1,2	0,002095	0,0003
16 Legumbres y hortalizas frescas	109,711	-1,3	-3,0	0,5	0,007817	-0,0101
17 Preparados de legumbres y hortalizas	112,492	-0,7	-1,4	-0,2	0,004329	-0,0032
18 Patatas y sus preparados	121,102	0,5	8,4	18,6	0,002223	0,0013
19 Café, cacao e infusiones	115,724	1,4	4,7	6,6	0,002371	0,0035
20 Azúcar	99,659	4,1	20,4	13,6	0,000825	0,0029
21 Otros preparados alimenticios	114,043	0,1	0,8	1,4	0,007161	0,0008
22 Agua mineral, refrescos y zumos	108,139	0,1	1,8	3,5	0,006973	0,0005
23 Bebidas alcohólicas	112,192	0,1	2,2	2,7	0,006616	0,0006
24 Tabaco	166,873	0,0	2,9	19,9	0,021660	0,0012
25 Prendas de vestir de hombre	99,121	3,8	-8,1	-0,5	0,021090	0,0682
26 Prendas de vestir de mujeres	101,037	9,7	-5,2	0,6	0,027720	0,2217
27 Prendas de vestir de niño y bebé	109,468	15,1	4,8	1,3	0,009405	0,1211
28 Complementos y reparaciones de prendas de vestir	100,642	1,5	-6,4	0,5	0,002521	0,0033
29 Calzado de hombre	105,050	3,4	-2,0	-0,4	0,005716	0,0178
30 Calzado de mujer	109,720	6,4	-0,5	0,7	0,007723	0,0459
31 Calzado de niño	105,589	3,2	4,2	0,1	0,002640	0,0078
32 Reparación de calzado	126,552	0,0	1,7	5,6	0,000245	0,0000
33 Vivienda en alquiler	115,457	0,0	0,2	0,8	0,037999	0,0019
34 Calefacción, alumbrado y otros servicios	129,614	1,5	7,6	14,2	0,052023	0,0899
35 Conservación de la vivienda	115,906	-0,1	0,3	2,6	0,045177	-0,0063

3. Índice, tasas de variación y repercusión por rubricas. Abril 2011. (Concl.)

	Índice	Tasas de variación (%)			Ponderación	Repercusión mensual
		Sobre el mes anterior	En lo que va de año	Sobre igual mes año anterior		
36 Muebles y revestimiento de suelo	114,107	0,4	0,2	2,0	0,015923	0,0059
37 Textiles y accesorios para el hogar	110,463	3,2	0,0	2,5	0,005736	0,0175
38 Electrodomésticos y reparaciones	96,921	0,0	-1,9	-2,9	0,008941	0,0003
39 Herramientas para el hogar	114,357	0,3	-0,7	2,7	0,003880	0,0010
40 Artículos no duraderos para el hogar	105,434	1,3	1,5	1,8	0,013456	0,0168
41 Servicios para el hogar	116,301	0,1	2,0	2,5	0,026005	0,0034
42 Servicios médicos y similares	119,764	0,0	2,5	2,8	0,032014	0,0013
43 Medicamentos y material terapéutico	83,111	-0,3	-1,4	-4,9	0,014820	-0,0035
44 Transporte personal	117,742	1,0	5,1	9,0	0,136829	0,1487
45 Transporte público urbano	127,538	0,0	2,7	2,8	0,016404	0,0000
46 Transporte público interurbano	122,784	0,3	0,2	3,6	0,007095	0,0024
47 Comunicaciones	99,206	0,2	0,1	0,3	0,040774	0,0060
48 Objetos recreativos	78,413	-0,4	-2,7	-4,6	0,025342	-0,0064
49 Publicaciones	108,777	0,6	1,8	2,8	0,015856	0,0088
50 Esparcimiento	109,831	0,0	0,4	0,9	0,023562	-0,0011
51 Educación infantil y primaria	107,952	0,0	0,1	0,4	0,006224	0,0000
52 Educación secundaria	108,342	0,0	0,0	0,6	0,005581	0,0000
53 Educación universitaria	122,811	0,0	0,1	2,9	0,005980	0,0000
54 Otras enseñanzas	114,844	0,2	0,9	3,2	0,005902	0,0012
56 Turismo y hostelería	111,472	0,1	0,2	1,8	0,027891	0,0030
55 Artículos de uso personal	113,035	1,4	1,4	2,6	0,142568	0,2052
57 Otros bienes y servicios	121,252	0,3	1,0	4,4	0,021908	0,0072

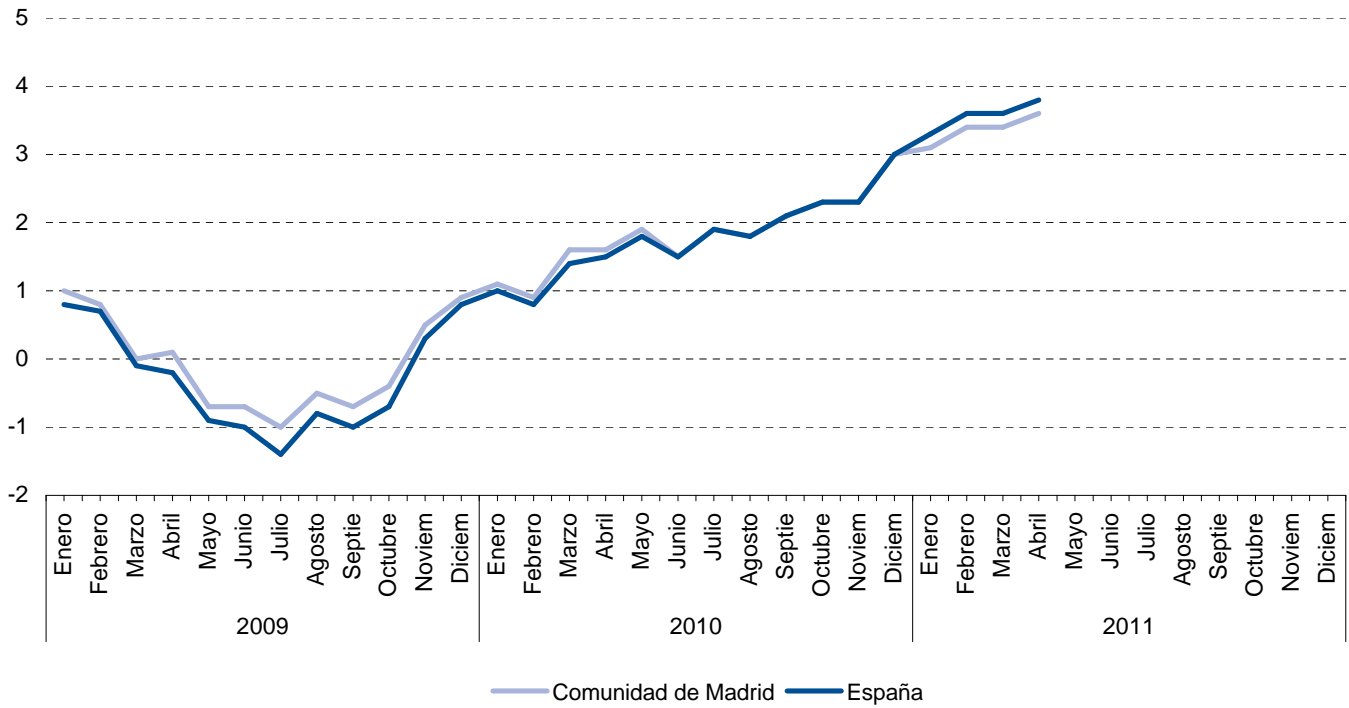
Índice, tasas de variación y repercusión por rubricas. Abril 2011



4. Tasa de inflación por años y meses. Comunidad de Madrid y España

	Comunidad de Madrid				España			
	Indice	Tasas de variación (%)			Indice	Tasas de variación (%)		
		Sobre el mes anterior	En lo que va de año	Sobre igual mes año anterior		Sobre el mes anterior	En lo que va de año	Sobre igual mes año anterior
2009 Enero	105,727	-0,9	-0,9	1,0	105,592	-1,2	-1,2	0,8
Febrero	105,813	0,1	-0,9	0,8	105,603	0,0	-1,2	0,7
Marzo	105,850	0,0	-0,8	0,0	105,776	0,2	-1,1	-0,1
Abril	106,731	0,8	0,0	0,1	106,809	1,0	-0,1	-0,2
Mayo	106,530	-0,2	-0,2	-0,7	106,772	0,0	-0,1	-0,9
Junio	107,114	0,5	0,4	-0,7	107,242	0,4	0,3	-1,0
Julio	106,544	-0,5	-0,2	-1,0	106,327	-0,9	-0,5	-1,4
Agosto	106,881	0,3	0,1	-0,5	106,698	0,3	-0,2	-0,8
Septiembre	106,667	-0,2	-0,1	-0,7	106,446	-0,2	-0,4	-1,0
Octubre	107,194	0,5	0,4	-0,4	107,205	0,7	0,3	-0,7
Noviembre	107,629	0,4	0,8	0,5	107,786	0,5	0,8	0,3
Diciembre	107,696	0,1	0,9	0,9	107,758	0,0	0,8	0,8
2010 Enero	106,935	-0,7	-0,7	1,1	106,678	-1,0	-1,0	1,0
Febrero	106,803	-0,1	-0,8	0,9	106,484	-0,2	-1,2	0,8
Marzo	107,546	0,7	-0,1	1,6	107,273	0,7	-0,5	1,4
Abril	108,446	0,8	0,7	1,6	108,416	1,1	0,6	1,5
Mayo	108,567	0,1	0,8	1,9	108,657	0,2	0,8	1,8
Junio	108,769	0,2	1,0	1,5	108,851	0,2	1,0	1,5
Julio	108,563	-0,2	0,8	1,9	108,363	-0,4	0,6	1,9
Agosto	108,847	0,3	1,1	1,8	108,637	0,3	0,8	1,8
Septiembre	108,895	0,0	1,1	2,1	108,712	0,1	0,9	2,1
Octubre	109,616	0,7	1,8	2,3	109,705	0,9	1,8	2,3
Noviembre	110,116	0,5	2,2	2,3	110,300	0,5	2,4	2,3
Diciembre	110,906	0,7	3,0	3,0	110,979	0,6	3,0	3,0
2011 Enero	110,260	-0,6	-0,6	3,1	110,166	-0,7	-0,7	3,3
Febrero	110,450	0,2	-0,4	3,4	110,306	0,1	-0,6	3,6
Marzo	111,225	0,7	0,3	3,4	111,131	0,7	0,1	3,6
Abril	112,374	1,0	1,3	3,6	112,514	1,2	1,4	3,8
Mayo								
Junio								
Julio								
Agosto								
Septiembre								
Octubre								
Noviembre								
Diciembre								

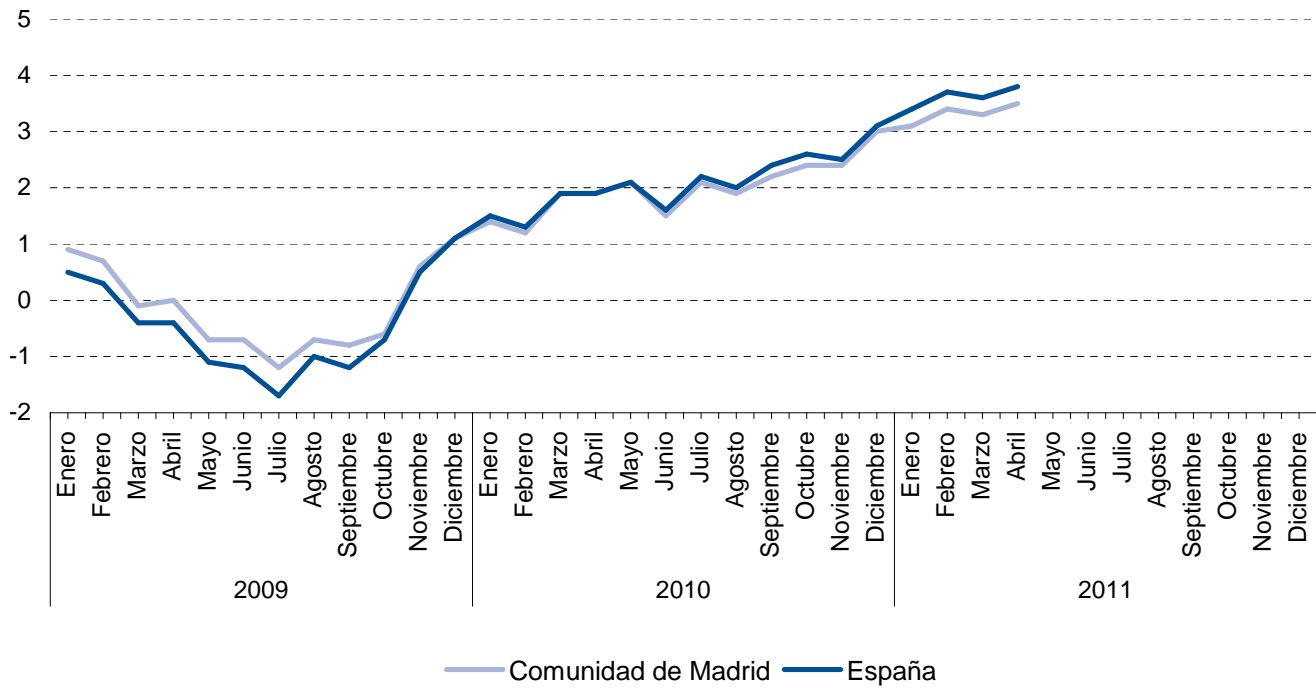
Tasa de inflación por años y meses. Comunidad de Madrid y España



5. Tasa de inflación no alimentaria de la Comunidad de Madrid y España

	Comunidad de Madrid				España			
	Indice	Tasas de variación (%)			Indice	Tasas de variación (%)		
		Sobre el mes anterior	En lo que va de año	Sobre igual mes año anterior		Sobre el mes anterior	En lo que va de año	Sobre igual mes año anterior
2009 Enero	104,605	-1,2	-1,2	0,9	103,952	-1,6	-1,6	0,5
Febrero	104,754	0,1	-1,1	0,7	104,036	0,1	-1,5	0,3
Marzo	104,994	0,2	-0,9	-0,1	104,409	0,4	-1,2	-0,4
Abril	106,119	1,1	0,2	0,0	105,770	1,3	0,1	-0,4
Mayo	106,003	-0,1	0,1	-0,7	105,853	0,1	0,2	-1,1
Junio	106,605	0,6	0,7	-0,7	106,381	0,5	0,7	-1,2
Julio	105,788	-0,8	-0,1	-1,2	105,134	-1,2	-0,5	-1,7
Agosto	106,183	0,4	0,3	-0,7	105,556	0,4	-0,1	-1,0
Septiembre	105,916	-0,3	0,0	-0,8	105,252	-0,3	-0,4	-1,2
Octubre	106,577	0,6	0,6	-0,6	106,231	0,9	0,5	-0,7
Noviembre	107,048	0,4	1,1	0,6	106,944	0,7	1,2	0,5
Diciembre	107,082	0,0	1,1	1,1	106,866	-0,1	1,1	1,1
2010 Enero	106,101	-0,9	-0,9	1,4	105,472	-1,3	-1,3	1,5
Febrero	106,059	0,0	-1,0	1,2	105,360	-0,1	-1,4	1,3
Marzo	106,957	0,8	-0,1	1,9	106,347	0,9	-0,5	1,9
Abril	108,086	1,1	0,9	1,9	107,813	1,4	0,9	1,9
Mayo	108,214	0,1	1,1	2,1	108,121	0,3	1,2	2,1
Junio	108,245	0,0	1,1	1,5	108,122	0,0	1,2	1,6
Julio	107,960	-0,3	0,8	2,1	107,441	-0,6	0,5	2,2
Agosto	108,212	0,2	1,1	1,9	107,679	0,2	0,8	2,0
Septiembre	108,251	0,0	1,1	2,2	107,748	0,1	0,8	2,4
Octubre	109,109	0,8	1,9	2,4	108,961	1,1	2,0	2,6
Noviembre	109,636	0,5	2,4	2,4	109,655	0,6	2,6	2,5
Diciembre	110,260	0,6	3,0	3,0	110,174	0,5	3,1	3,1
2011 Enero	109,356	-0,8	-0,8	3,1	109,035	-1,0	-1,0	3,4
Febrero	109,633	0,3	-0,6	3,4	109,246	0,2	-0,8	3,7
Marzo	110,501	0,8	0,2	3,3	110,192	0,9	0,0	3,6
Abril	111,854	1,2	1,4	3,5	111,862	1,5	1,5	3,8
Mayo								
Junio								
Julio								
Agosto								
Septiembre								
Octubre								
Noviembre								
Diciembre								

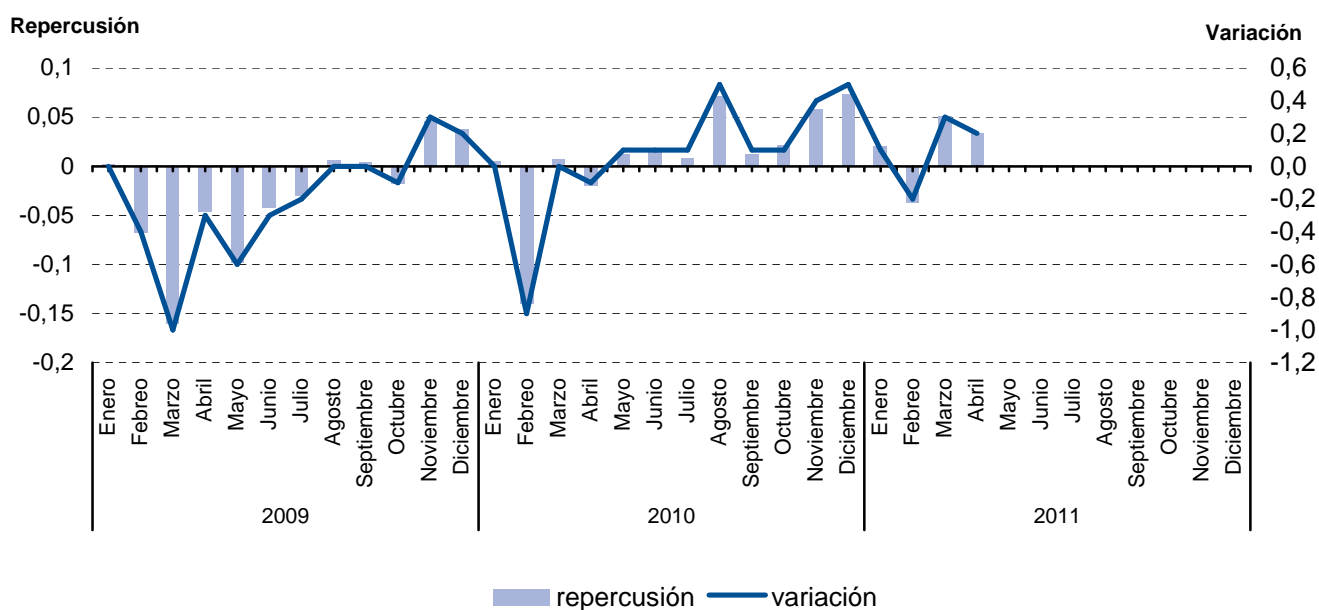
Tasa de inflación no alimentaria. Comunidad de Madrid y España



6.1. Evolución del I.P.C. por meses según años de variación y repercusión para cada grupo Alimentos y bebidas no alcohólicas

	2009			2010			2011		
	Indice	Variación	Repercusión	Indice	Variación	Repercusión	Indice	Variación	Repercusión
Enero	109,401	0,0	0,0019	106,959	0,0	0,0053	107,930	0,1	0,0202
Febrero	108,946	-0,4	-0,0674	106,015	-0,9	-0,1392	107,665	-0,2	-0,0374
Marzo	107,862	-1,0	-0,1606	106,065	0,0	0,0074	108,025	0,3	0,0507
Abril	107,552	-0,3	-0,0459	105,931	-0,1	-0,0198	108,263	0,2	0,0335
Mayo	106,889	-0,6	-0,0983	106,012	0,1	0,0119			
Junio	106,606	-0,3	-0,0419	106,125	0,1	0,0167			
Julio	106,406	-0,2	-0,0296	106,184	0,1	0,0087			
Agosto	106,446	0,0	0,0059	106,665	0,5	0,0709			
Septiembre	106,476	0,0	0,0044	106,747	0,1	0,0121			
Octubre	106,359	-0,1	-0,0173	106,890	0,1	0,0211			
Noviembre	106,666	0,3	0,0455	107,288	0,4	0,0587			
Diciembre	106,923	0,2	0,0381	107,787	0,5	0,0736			

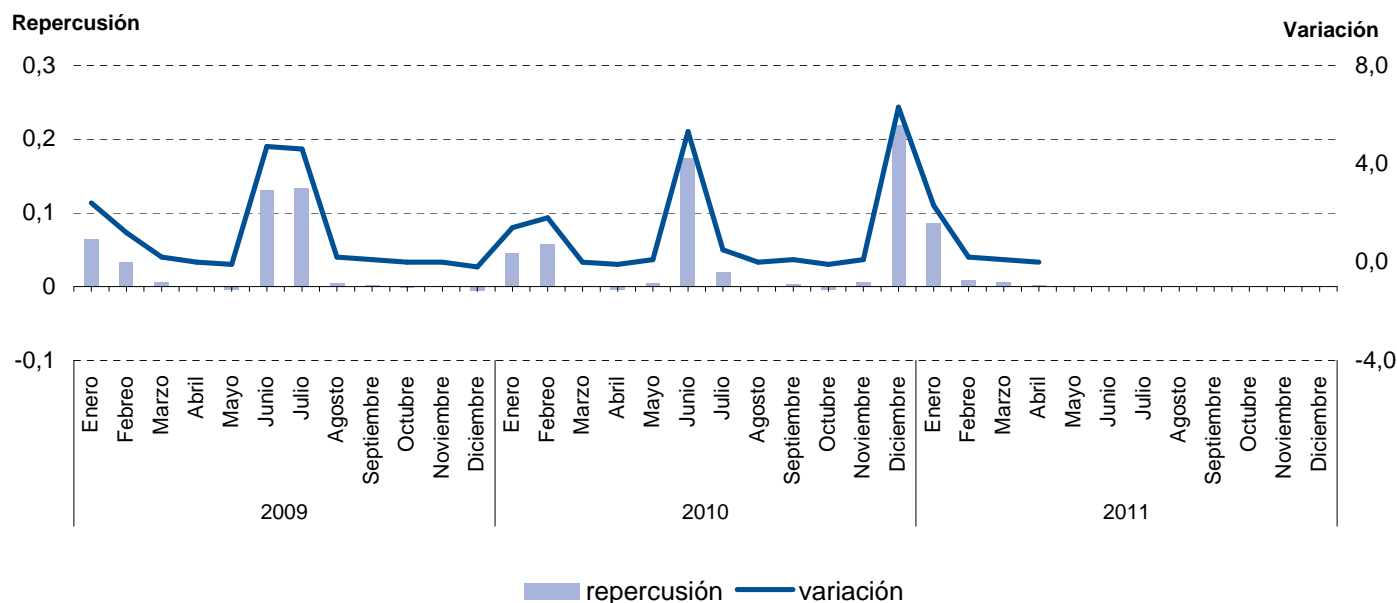
Evolución del IPC. Alimentos y bebidas no alcohólicas



6.2. Evolución del I.P.C. por meses según años de variación y repercusión para cada grupo Bebidas alcohólicas y tabaco

	2009			2010			2011		
	Indice	Variación	Repercusión	Indice	Variación	Repercusión	Indice	Variación	Repercusión
Enero	114,640	2,4	0,0641	129,119	1,4	0,0458	151,446	2,3	0,0862
Febrero	116,013	1,2	0,0324	131,431	1,8	0,0578	151,773	0,2	0,0083
Marzo	116,237	0,2	0,0053	131,420	0,0	-0,0003	151,997	0,1	0,0057
Abril	116,262	0,0	0,0006	131,264	-0,1	-0,0039	152,070	0,0	0,0019
Mayo	116,110	-0,1	-0,0036	131,415	0,1	0,0038			
Junio	121,609	4,7	0,1298	138,385	5,3	0,1744			
Julio	127,236	4,6	0,1329	139,146	0,5	0,0190			
Agosto	127,446	0,2	0,0050	139,189	0,0	0,0011			
Septiembre	127,519	0,1	0,0017	139,314	0,1	0,0031			
Octubre	127,480	0,0	-0,0009	139,121	-0,1	-0,0048			
Noviembre	127,497	0,0	0,0004	139,327	0,1	0,0052			
Diciembre	127,289	-0,2	-0,0049	148,056	6,3	0,2184			

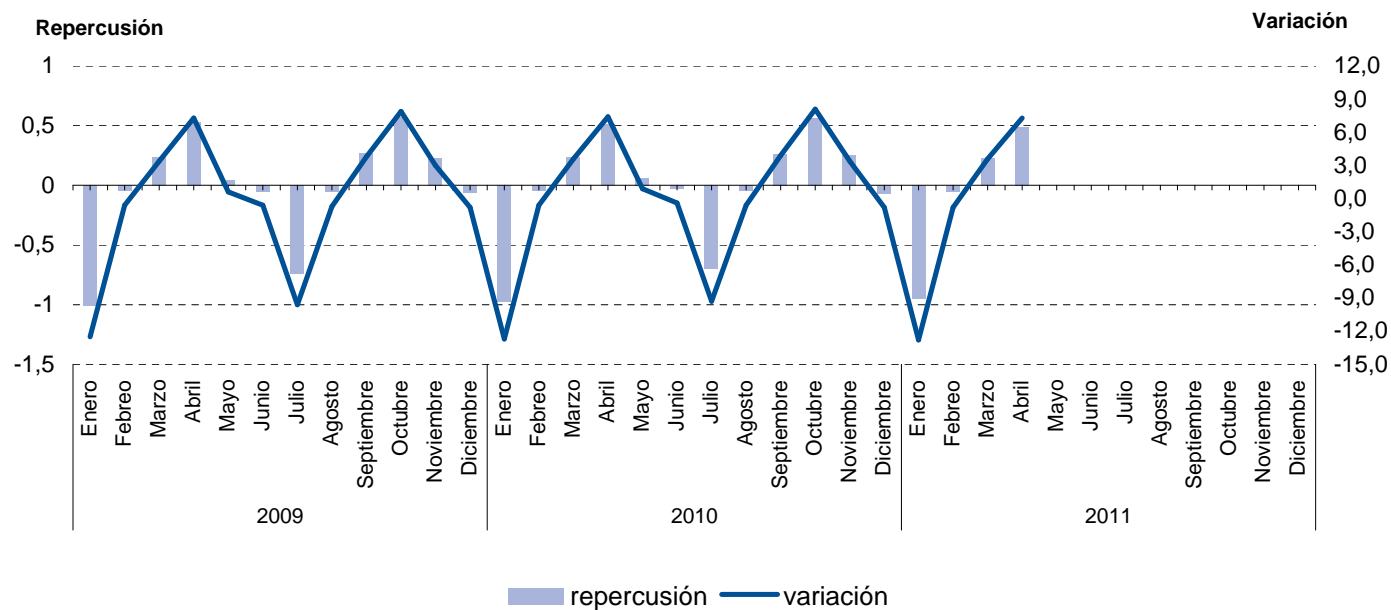
Evolución del IPC. Bebidas alcohólicas y tabaco



6.3. Evolución del I.P.C. por meses según años de variación y repercusión para cada grupo Vestido y calzado

	2009			2010			2011		
	Indice	Variación	Repercusión	Indice	Variación	Repercusión	Indice	Variación	Repercusión
Enero	93,961	-12,5	-1,0021	92,902	-12,7	-0,9767	93,355	-12,8	-0,9486
Febrero	93,357	-0,6	-0,0452	92,299	-0,6	-0,0437	92,604	-0,8	-0,0520
Marzo	96,487	3,4	0,2344	95,613	3,6	0,2401	95,963	3,6	0,2327
Abril	103,552	7,3	0,5292	102,651	7,4	0,5099	103,011	7,3	0,4883
Mayo	104,143	0,6	0,0443	103,531	0,9	0,0638			
Junio	103,475	-0,6	-0,0500	103,166	-0,4	-0,0264			
Julio	93,584	-9,6	-0,7408	93,562	-9,3	-0,6958			
Agosto	92,914	-0,7	-0,0502	92,969	-0,6	-0,0430			
Septiembre	96,476	3,8	0,2668	96,551	3,9	0,2595			
Octubre	104,093	7,9	0,5705	104,379	8,1	0,5671			
Noviembre	107,211	3,0	0,2335	107,932	3,4	0,2574			
Diciembre	106,384	-0,8	-0,0619	107,047	-0,8	-0,0641			

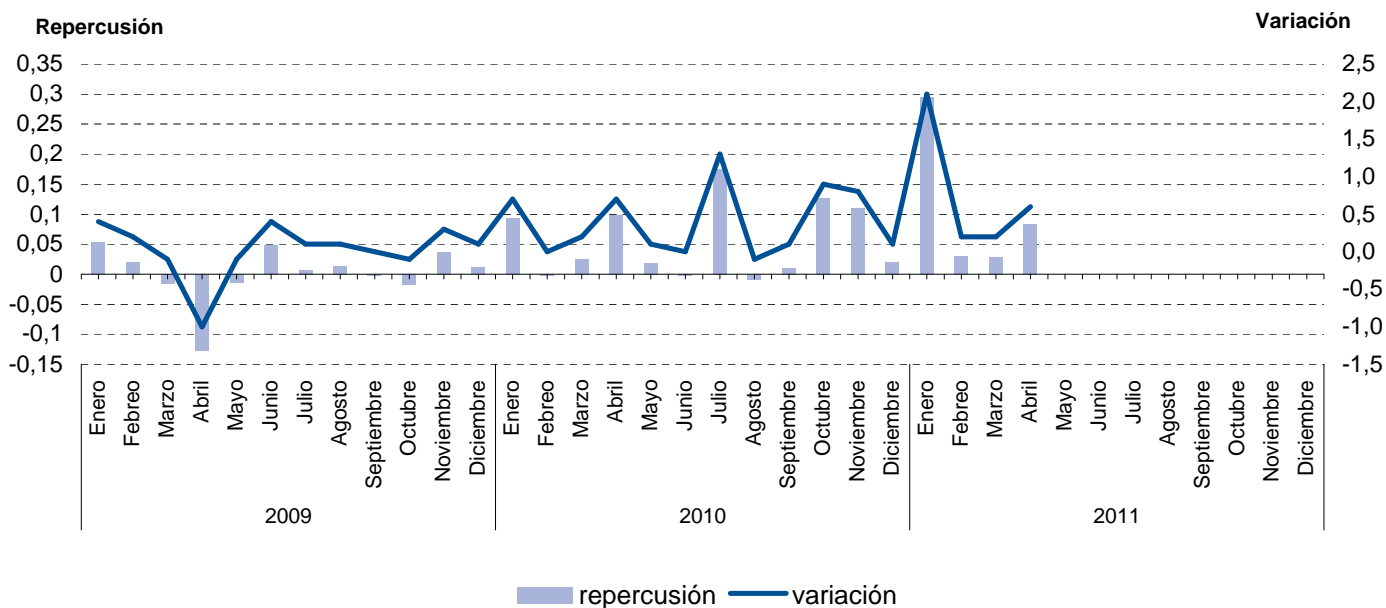
Evolución del IPC. Vestido y calzado



6.4. Evolución del I.P.C. por meses según años de variación y repercusión para cada grupo Vivienda

	2009			2010			2011		
	Indice	Variación	Repercusión	Indice	Variación	Repercusión	Indice	Variación	Repercusión
Enero	112,163	0,4	0,0531	112,633	0,7	0,0939	119,825	2,1	0,2946
Febrero	112,332	0,2	0,0200	112,618	0,0	-0,0018	120,081	0,2	0,0311
Marzo	112,206	-0,1	-0,0149	112,824	0,2	0,0248	120,317	0,2	0,0287
Abril	111,138	-1,0	-0,1263	113,641	0,7	0,0984	121,001	0,6	0,0831
Mayo	111,015	-0,1	-0,0145	113,799	0,1	0,0190			
Junio	111,422	0,4	0,0481	113,776	0,0	-0,0028			
Julio	111,479	0,1	0,0067	115,237	1,3	0,1760			
Agosto	111,595	0,1	0,0137	115,168	-0,1	-0,0083			
Septiembre	111,581	0,0	-0,0017	115,257	0,1	0,0107			
Octubre	111,435	-0,1	-0,0173	116,314	0,9	0,1273			
Noviembre	111,747	0,3	0,0369	117,232	0,8	0,1106			
Diciembre	111,854	0,1	0,0127	117,401	0,1	0,0204			

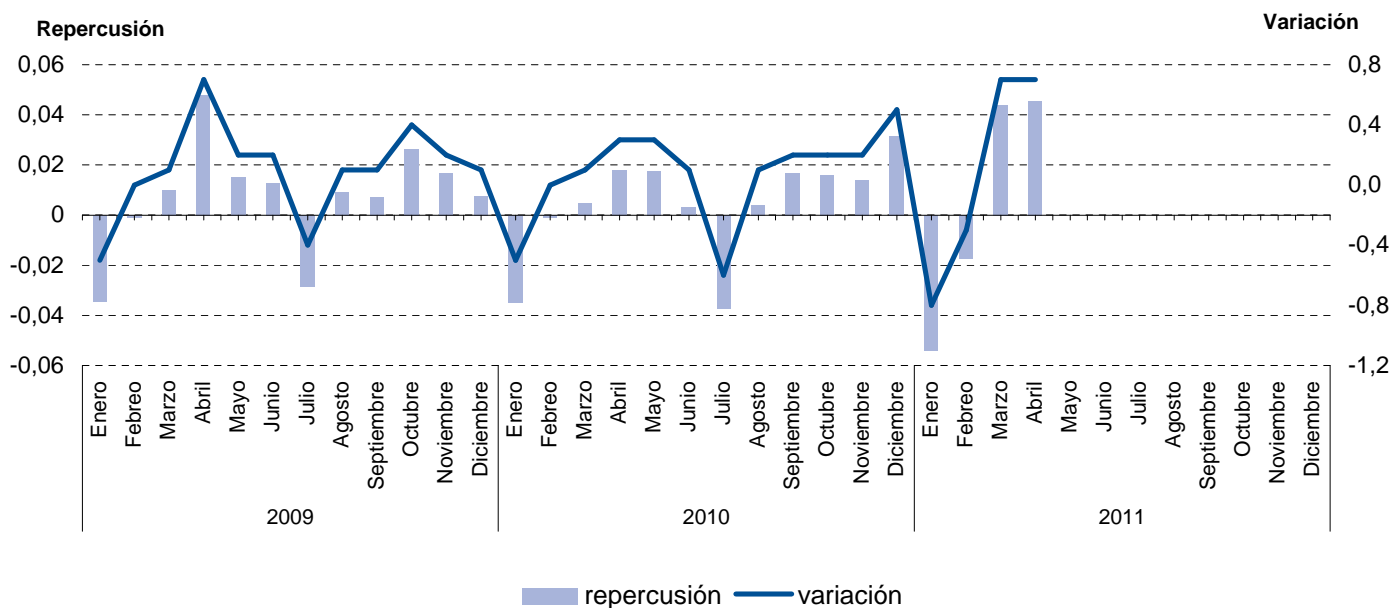
Evolución del IPC. Vivienda



6.5. Evolución del I.P.C. por meses según años de variación y repercusión para cada grupo Menaje

	2009			2010			2011		
	Indice	Variación	Repercusión	Indice	Variación	Repercusión	Indice	Variación	Repercusión
Enero	106,524	-0,5	-0,0346	107,851	-0,5	-0,0349	108,349	-0,8	-0,0538
Febrero	106,507	0,0	-0,0011	107,835	0,0	-0,0010	108,057	-0,3	-0,0172
Marzo	106,663	0,1	0,0101	107,913	0,1	0,0048	108,801	0,7	0,0439
Abril	107,396	0,7	0,0477	108,200	0,3	0,0178	109,569	0,7	0,0453
Mayo	107,632	0,2	0,0153	108,486	0,3	0,0177			
Junio	107,826	0,2	0,0126	108,541	0,1	0,0034			
Julio	107,385	-0,4	-0,0287	107,939	-0,6	-0,0373			
Agosto	107,527	0,1	0,0092	108,002	0,1	0,0039			
Septiembre	107,635	0,1	0,0070	108,271	0,2	0,0167			
Octubre	108,042	0,4	0,0265	108,527	0,2	0,0159			
Noviembre	108,298	0,2	0,0166	108,755	0,2	0,0141			
Diciembre	108,414	0,1	0,0075	109,262	0,5	0,0314			

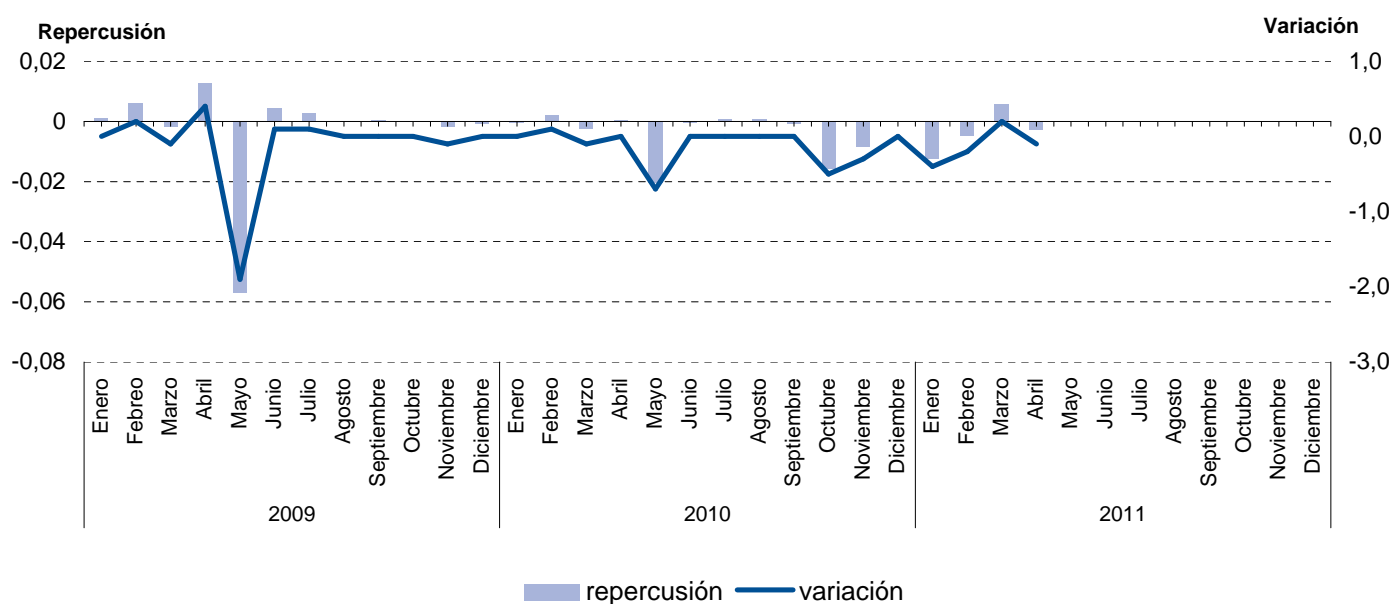
Evolución del IPC. Menaje



6.6. Evolución del I.P.C. por meses según años de variación y repercusión para cada grupo Medicina

	2009			2010			2011		
	Indice	Variación	Repercusión	Indice	Variación	Repercusión	Indice	Variación	Repercusión
Enero	99,253	0,0	0,0011	98,053	0,0	-0,0003	96,138	-0,4	-0,0124
Febrero	99,455	0,2	0,0059	98,127	0,1	0,0022	95,976	-0,2	-0,0047
Marzo	99,394	-0,1	-0,0018	98,041	-0,1	-0,0026	96,175	0,2	0,0057
Abril	99,826	0,4	0,0127	98,058	0,0	0,0005	96,073	-0,1	-0,0029
Mayo	97,898	-1,9	-0,0568	97,378	-0,7	-0,0204			
Junio	98,043	0,1	0,0043	97,365	0,0	-0,0004			
Julio	98,136	0,1	0,0027	97,387	0,0	0,0007			
Agosto	98,142	0,0	0,0002	97,408	0,0	0,0006			
Septiembre	98,158	0,0	0,0005	97,379	0,0	-0,0009			
Octubre	98,155	0,0	-0,0001	96,851	-0,5	-0,0158			
Noviembre	98,095	-0,1	-0,0018	96,568	-0,3	-0,0085			
Diciembre	98,064	0,0	-0,0009	96,568	0,0	0,0000			

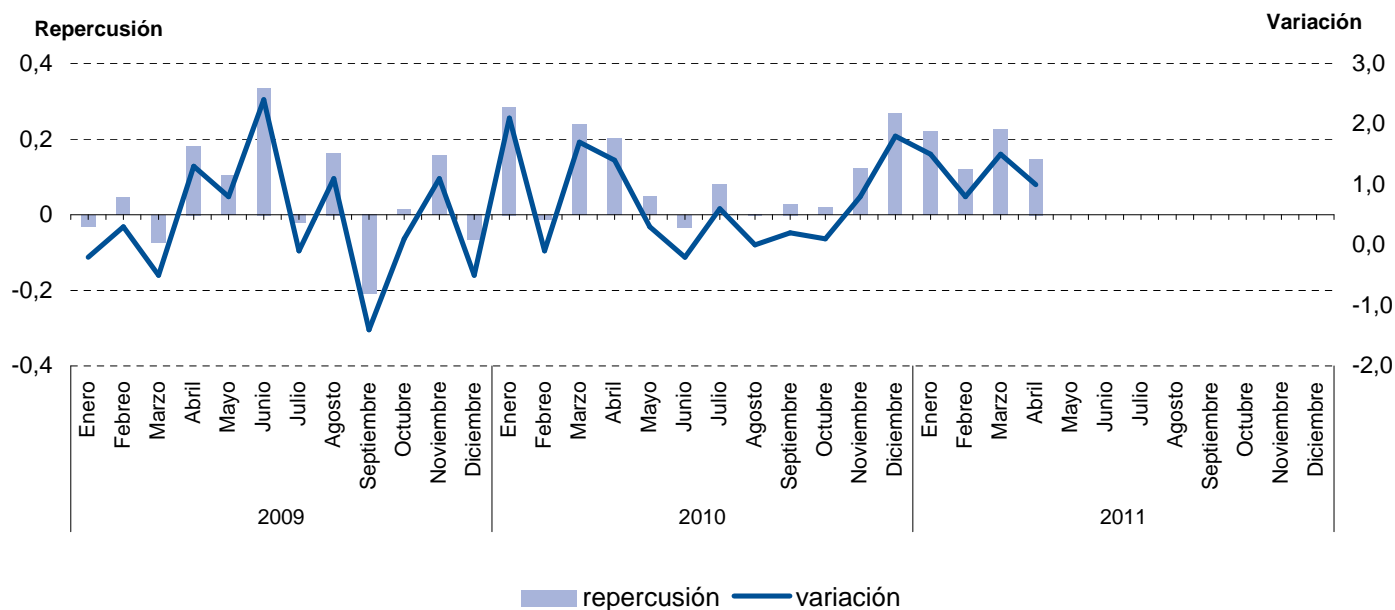
Evolución del IPC. Medicina



6.7. Evolución del I.P.C. por meses según años de variación y repercusión para cada grupo Transportes

	2009			2010			2011		
	Indice	Variación	Repercusión	Indice	Variación	Repercusión	Indice	Variación	Repercusión
Enero	99,853	-0,2	-0,0300	106,661	2,1	0,2848	115,821	1,5	0,2211
Febrero	100,188	0,3	0,0461	106,571	-0,1	-0,0117	116,771	0,8	0,1210
Marzo	99,665	-0,5	-0,0720	108,413	1,7	0,2388	118,534	1,5	0,2246
Abril	100,986	1,3	0,1818	109,979	1,4	0,2031	119,692	1,0	0,1475
Mayo	101,745	0,8	0,1044	110,357	0,3	0,0490			
Junio	104,182	2,4	0,3354	110,101	-0,2	-0,0332			
Julio	104,030	-0,1	-0,0209	110,723	0,6	0,0807			
Agosto	105,220	1,1	0,1638	110,706	0,0	-0,0022			
Septiembre	103,702	-1,4	-0,2089	110,923	0,2	0,0281			
Octubre	103,797	0,1	0,0131	111,080	0,1	0,0204			
Noviembre	104,939	1,1	0,1572	112,017	0,8	0,1215			
Diciembre	104,465	-0,5	-0,0652	114,086	1,8	0,2683			

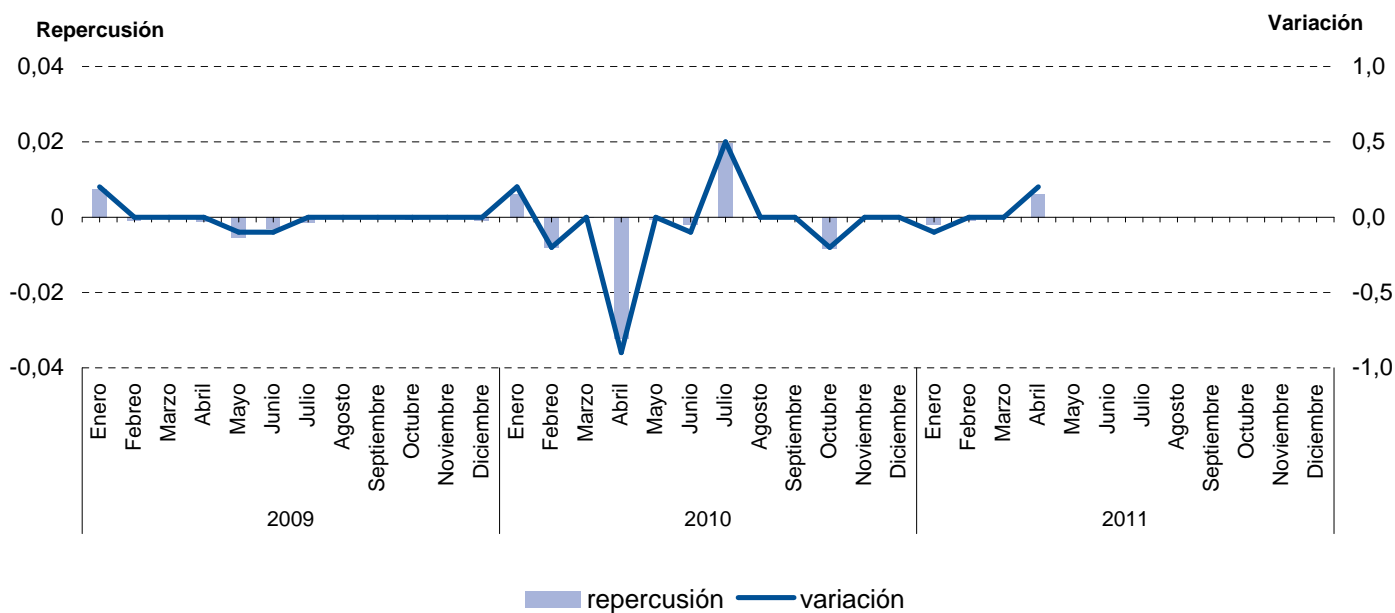
Evolución del IPC. Transportes



6.8. Evolución del I.P.C. por meses según años de variación y repercusión para cada grupo Comunicaciones

	2009			2010			2011		
	Indice	Variación	Repercusión	Indice	Variación	Repercusión	Indice	Variación	Repercusión
Enero	100,172	0,2	0,0075	99,972	0,2	0,0062	99,069	-0,1	-0,0020
Febrero	100,149	0,0	-0,0008	99,756	-0,2	-0,0080	99,045	0,0	-0,0009
Marzo	100,153	0,0	0,0001	99,751	0,0	-0,0002	99,043	0,0	-0,0001
Abril	100,121	0,0	-0,0012	98,884	-0,9	-0,0322	99,206	0,2	0,0060
Mayo	99,973	-0,1	-0,0053	98,869	0,0	-0,0006			
Junio	99,890	-0,1	-0,0030	98,818	-0,1	-0,0019			
Julio	99,852	0,0	-0,0014	99,348	0,5	0,0197			
Agosto	99,863	0,0	0,0004	99,355	0,0	0,0003			
Septiembre	99,853	0,0	-0,0004	99,359	0,0	0,0001			
Octubre	99,836	0,0	-0,0006	99,132	-0,2	-0,0084			
Noviembre	99,827	0,0	-0,0003	99,130	0,0	-0,0001			
Diciembre	99,805	0,0	-0,0008	99,123	0,0	-0,0003			

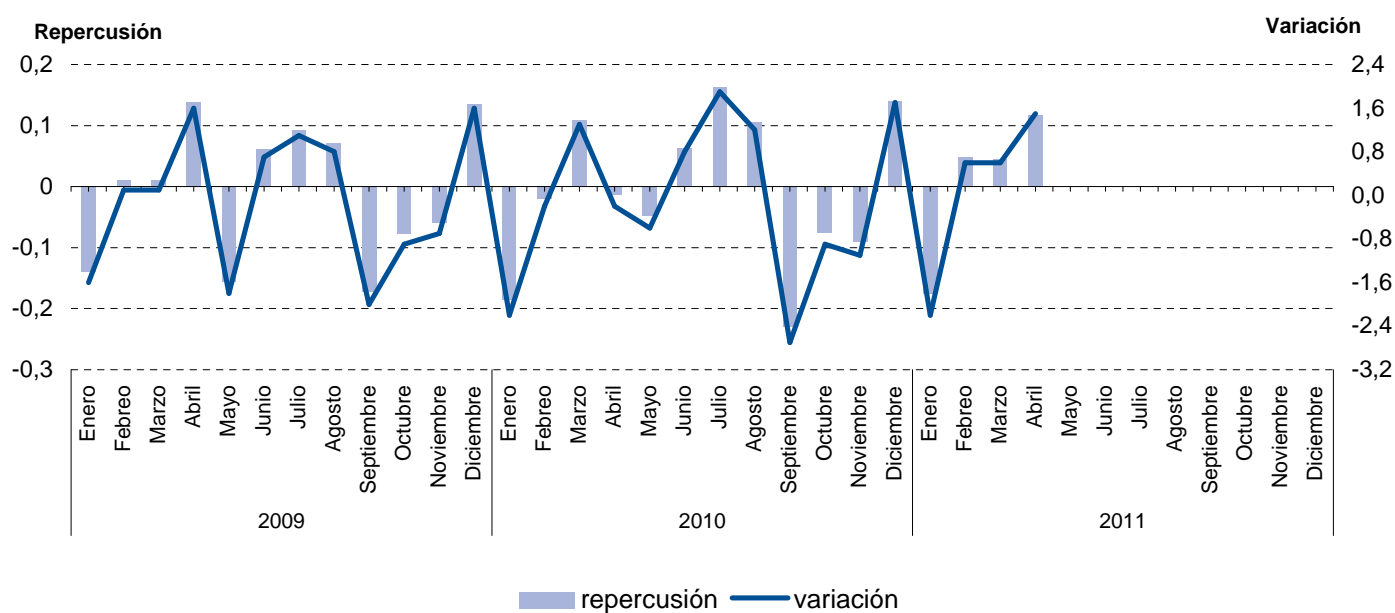
Evolución del IPC. Comunicaciones



6.9. Evolución del I.P.C. por meses según años de variación y repercusión para cada grupo Ocio y cultura

	2009			2010			2011		
	Indice	Variación	Repercusión	Indice	Variación	Repercusión	Indice	Variación	Repercusión
Enero	99,027	-1,6	-0,1403	97,447	-2,2	-0,1852	96,478	-2,2	-0,1758
Febrero	99,153	0,1	0,0108	97,218	-0,2	-0,0193	97,074	0,6	0,0473
Marzo	99,278	0,1	0,0107	98,509	1,3	0,1089	97,631	0,6	0,0442
Abril	100,899	1,6	0,1389	98,355	-0,2	-0,0130	99,098	1,5	0,1164
Mayo	99,077	-1,8	-0,1561	97,792	-0,6	-0,0475			
Junio	99,784	0,7	0,0606	98,537	0,8	0,0629			
Julio	100,850	1,1	0,0913	100,456	1,9	0,1619			
Agosto	101,675	0,8	0,0707	101,710	1,2	0,1058			
Septiembre	99,673	-2,0	-0,1715	98,995	-2,7	-0,2291			
Octubre	98,764	-0,9	-0,0779	98,106	-0,9	-0,0750			
Noviembre	98,079	-0,7	-0,0587	97,030	-1,1	-0,0908			
Diciembre	99,642	1,6	0,1339	98,694	1,7	0,1404			

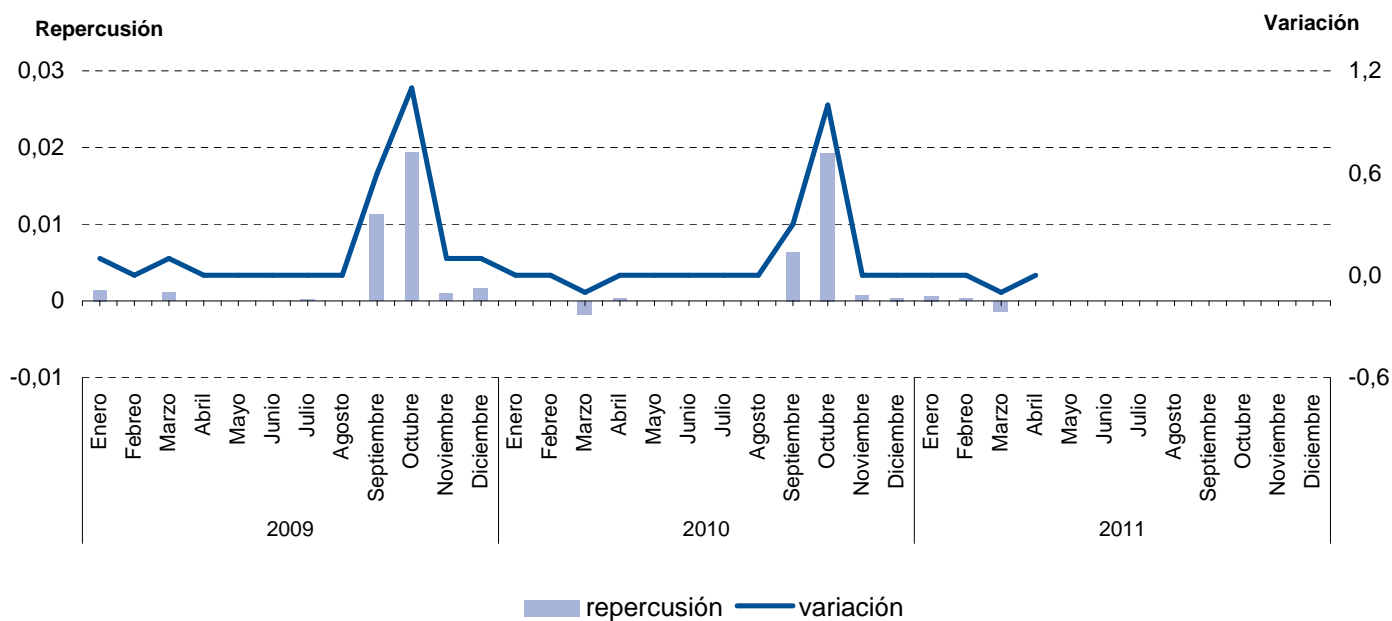
Evolución del IPC. Ocio y cultura



6.10. Evolución del I.P.C. por meses según años de variación y repercusión para cada grupo Enseñanza

	2009			2010			2011		
	Índice	Variación	Repercusión	Índice	Variación	Repercusión	Índice	Variación	Repercusión
Enero	108,977	0,1	0,0014	111,048	0,0	0,0000	112,601	0,0	0,0006
Febrero	108,977	0,0	0,0000	111,048	0,0	0,0000	112,620	0,0	0,0003
Marzo	109,045	0,1	0,0011	110,944	-0,1	-0,0017	112,544	-0,1	-0,0013
Abril	109,045	0,0	0,0000	110,963	0,0	0,0003	112,546	0,0	0,0000
Mayo	109,045	0,0	0,0000	110,963	0,0	0,0000			
Junio	109,045	0,0	0,0000	110,963	0,0	0,0000			
Julio	109,055	0,0	0,0002	110,963	0,0	0,0000			
Agosto	109,055	0,0	0,0000	110,963	0,0	0,0000			
Septiembre	109,733	0,6	0,0113	111,347	0,3	0,0064			
Octubre	110,892	1,1	0,0194	112,497	1,0	0,0193			
Noviembre	110,952	0,1	0,0010	112,541	0,0	0,0007			
Diciembre	111,048	0,1	0,0016	112,567	0,0	0,0004			

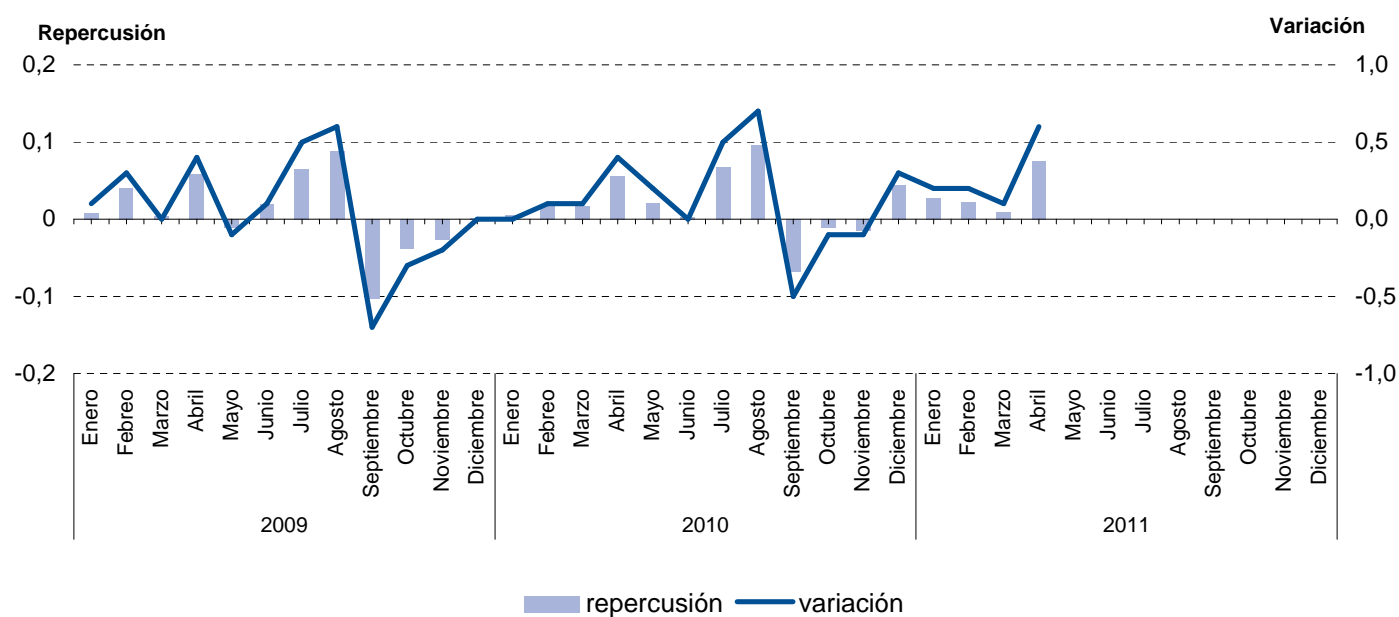
Evolución del IPC. Enseñanza



6.11. Evolución del I.P.C. por meses según años de variación y repercusión para cada grupo Hoteles, cafés y restaurantes

	2009			2010			2011		
	Indice	Variación	Repercusión	Indice	Variación	Repercusión	Indice	Variación	Repercusión
Enero	110,301	0,1	0,0086	111,137	0,0	0,0052	113,273	0,2	0,0280
Febrero	110,623	0,3	0,0406	111,276	0,1	0,0168	113,468	0,2	0,0218
Marzo	110,659	0,0	0,0045	111,419	0,1	0,0173	113,553	0,1	0,0095
Abril	111,119	0,4	0,0580	111,880	0,4	0,0557	114,224	0,6	0,0751
Mayo	111,034	-0,1	-0,0107	112,050	0,2	0,0205			
Junio	111,186	0,1	0,0192	112,069	0,0	0,0023			
Julio	111,698	0,5	0,0646	112,626	0,5	0,0673			
Agosto	112,400	0,6	0,0885	113,423	0,7	0,0963			
Septiembre	111,584	-0,7	-0,1029	112,867	-0,5	-0,0672			
Octubre	111,286	-0,3	-0,0376	112,774	-0,1	-0,0112			
Noviembre	111,080	-0,2	-0,0260	112,660	-0,1	-0,0138			
Diciembre	111,094	0,0	0,0018	113,023	0,3	0,0439			

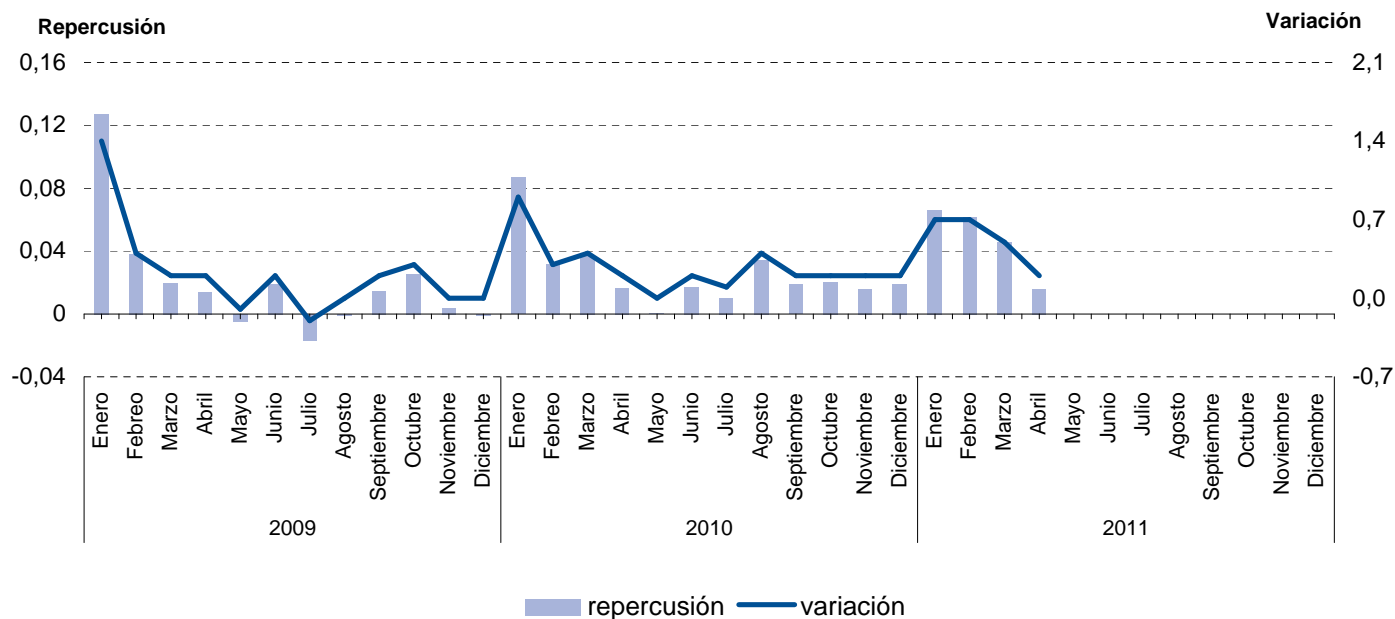
Evolución del IPC. Hoteles, cafés y restaurantes



6.12. Evolución del I.P.C. por meses según años de variación y repercusión para cada grupo Otros bienes y servicios

	2009			2010			2011		
	Indice	Variación	Repercusión	Indice	Variación	Repercusión	Indice	Variación	Repercusión
Enero	109,799	1,4	0,1271	112,166	0,9	0,0868	115,611	0,7	0,0660
Febrero	110,257	0,4	0,0381	112,543	0,3	0,0315	116,363	0,7	0,0619
Marzo	110,492	0,2	0,0195	112,987	0,4	0,0371	116,920	0,5	0,0459
Abril	110,658	0,2	0,0138	113,186	0,2	0,0166	117,116	0,2	0,0161
Mayo	110,598	-0,1	-0,0050	113,191	0,0	0,0004			
Junio	110,827	0,2	0,0190	113,397	0,2	0,0172			
Julio	110,624	-0,2	-0,0169	113,515	0,1	0,0099			
Agosto	110,616	0,0	-0,0007	113,923	0,4	0,0341			
Septiembre	110,792	0,2	0,0146	114,147	0,2	0,0187			
Octubre	111,096	0,3	0,0253	114,390	0,2	0,0203			
Noviembre	111,141	0,0	0,0037	114,582	0,2	0,0161			
Diciembre	111,128	0,0	-0,0011	114,810	0,2	0,0191			

Evolución del IPC. Otros bienes y servicios



7.1. Evolución del I.P.C. por años y meses según rubricas para cada grupo

Alimentos y bebidas no alcohólicas

	Cereales y derivados		Pan		Carne de vacuno		Carne de ovino	
	Indice	T1-12 (*)	Indice	T1-12 (*)	Indice	T1-12 (*)	Indice	T1-12 (*)
2009 Enero	113,170	5,4	117,514	0,5	107,967	2,3	108,103	9,6
Febrero	113,875	5,6	117,077	-0,7	109,140	3,4	99,859	8,0
Marzo	112,216	3,2	116,113	-1,3	108,336	2,4	93,577	0,9
Abril	113,090	3,0	115,433	-2,5	107,481	1,2	92,537	1,5
Mayo	112,615	1,6	115,379	-2,6	107,226	1,2	93,730	2,3
Junio	112,729	1,2	115,988	-1,8	106,523	0,9	94,790	2,4
Julio	112,585	0,9	116,327	-1,9	106,282	0,9	99,991	4,4
Agosto	112,426	-0,4	116,054	-2,1	106,233	0,6	104,746	3,9
Septiembre	112,745	-0,5	114,143	-3,4	107,195	1,4	109,077	-0,2
Octubre	111,399	-0,6	114,852	-3,3	108,312	2,4	112,621	1,3
Noviembre	111,825	-0,9	114,737	-3,7	109,201	1,4	113,039	0,1
Diciembre	110,780	-2,2	115,137	-2,7	109,587	1,9	113,119	-1,6
2010 Enero	111,047	-1,9	115,308	-1,9	110,353	2,2	104,562	-3,3
Febrero	111,095	-2,4	115,448	-1,4	109,575	0,4	96,155	-3,7
Marzo	110,615	-1,4	115,098	-0,9	109,247	0,8	91,476	-2,2
Abril	110,928	-1,9	114,521	-0,8	109,264	1,7	93,539	1,1
Mayo	111,290	-1,2	115,225	-0,1	109,056	1,7	95,911	2,3
Junio	110,988	-1,5	115,595	-0,3	108,550	1,9	97,332	2,7
Julio	111,252	-1,2	114,822	-1,3	107,719	1,4	99,740	-0,3
Agosto	111,457	-0,9	116,295	0,2	107,463	1,2	102,104	-2,5
Septiembre	111,872	-0,8	116,040	1,7	107,735	0,5	104,407	-4,3
Octubre	111,779	0,3	115,884	0,9	108,894	0,5	105,385	-6,4
Noviembre	112,189	0,3	116,114	1,2	109,042	-0,1	105,902	-6,3
Diciembre	112,783	1,8	116,612	1,3	110,349	0,7	107,543	-4,9
2011 Enero	112,807	1,6	116,409	1,0	111,223	0,8	100,523	-3,9
Febrero	113,488	2,2	117,117	1,4	110,847	1,2	95,396	-0,8
Marzo	113,593	2,7	116,952	1,6	111,163	1,8	95,905	4,8
Abril	114,518	3,2	117,782	2,8	110,829	1,4	96,417	3,1
Mayo								
Junio								
Julio								
Agosto								
Septiembre								
Octubre								
Noviembre								
Diciembre								

(*) T1-12 Tasa de variación sobre igual periodo año anterior.

7.1. Evolución del I.P.C. por años y meses según rubricas para cada grupo

Alimentos y bebidas no alcohólicas

	Carne de porcino		Carne de ave		Otras carnes		Pescado fresco y congelado	
	Indice	T1-12 (*)	Indice	T1-12 (*)	Indice	T1-12 (*)	Indice	T1-12 (*)
2009 Enero	100,115	-1,9	115,590	3,0	106,129	2,1	106,747	-7,1
Febrero	99,421	-2,4	116,815	5,7	105,354	1,0	101,601	-5,5
Marzo	99,565	-2,6	115,616	4,6	105,036	0,5	96,972	-6,5
Abril	99,153	-3,2	112,132	-0,5	105,661	0,5	96,696	-6,3
Mayo	99,034	-3,7	109,232	-4,1	105,397	0,4	96,254	-4,0
Junio	98,936	-5,0	108,597	-5,2	105,751	0,7	95,763	-9,6
Julio	100,330	-3,9	109,661	-3,8	105,280	0,1	95,273	-8,0
Agosto	100,878	-4,0	110,645	-3,4	105,284	-0,3	94,989	-6,0
Septiembre	100,556	-4,0	111,294	-2,9	105,357	-0,4	97,396	-3,7
Octubre	99,398	-3,9	110,633	-2,5	105,529	-0,4	95,244	-3,4
Noviembre	97,627	-4,0	107,773	-4,3	104,917	-1,1	98,621	-2,8
Diciembre	96,991	-3,6	106,488	-5,5	104,876	-0,9	102,152	-2,3
2010 Enero	97,857	-2,3	105,961	-8,3	104,590	-1,5	105,032	-1,6
Febrero	97,186	-2,2	106,005	-9,3	104,595	-0,7	99,738	-1,8
Marzo	97,325	-2,2	106,626	-7,8	104,767	-0,3	100,999	4,2
Abril	97,353	-1,8	107,198	-4,4	104,875	-0,7	100,405	3,8
Mayo	98,244	-0,8	105,545	-3,4	104,902	-0,5	98,132	2,0
Junio	99,793	0,9	104,931	-3,4	104,676	-1,0	97,708	2,0
Julio	100,756	0,4	104,991	-4,3	104,611	-0,6	97,212	2,0
Agosto	100,705	-0,2	106,376	-3,9	104,820	-0,4	98,089	3,3
Septiembre	99,692	-0,9	107,158	-3,7	104,701	-0,6	97,614	0,2
Octubre	99,724	0,3	109,149	-1,3	104,538	-0,9	98,403	3,3
Noviembre	98,512	0,9	107,915	0,1	104,775	-0,1	100,299	1,7
Diciembre	98,176	1,2	107,519	1,0	104,778	-0,1	102,701	0,5
2011 Enero	97,643	-0,2	107,122	1,1	104,866	0,3	104,276	-0,7
Febrero	98,329	1,2	107,299	1,2	105,050	0,4	99,305	-0,4
Marzo	99,809	2,6	108,385	1,6	105,118	0,3	100,722	-0,3
Abril	100,033	2,8	109,332	2,0	105,361	0,5	99,423	-1,0
Mayo								
Junio								
Julio								
Agosto								
Septiembre								
Octubre								
Noviembre								
Diciembre								

(*) T1-12 Tasa de variación sobre igual periodo año anterior.

7.1. Evolución del I.P.C. por años y meses según rubricas para cada grupo Alimentos y bebidas no alcohólicas

	Crustáceos, moluscos y preparados de pescado		Huevos		Leche		Productos lácteos	
	Indice	T1-12 (*)	Indice	T1-12 (*)	Indice	T1-12 (*)	Indice	T1-12 (*)
2009								
Enero	105,118	-0,1	118,980	4,0	120,514	-7,5	112,317	0,9
Febrero	105,819	0,6	118,980	3,7	119,257	-7,4	112,488	0,7
Marzo	104,679	-0,2	119,057	3,2	117,756	-8,0	111,649	-0,4
Abril	104,689	-0,3	119,212	3,4	116,802	-8,3	111,070	-0,7
Mayo	104,441	-1,2	118,699	3,3	112,386	-11,1	110,009	-1,7
Junio	104,472	-2,1	118,743	2,6	111,514	-12,3	109,851	-1,2
Julio	104,400	-1,0	119,457	2,5	110,592	-12,3	109,475	-1,7
Agosto	105,302	-0,4	119,081	0,9	109,930	-12,9	110,039	-1,0
Septiembre	105,068	-0,6	119,028	0,8	109,060	-13,6	109,026	-1,6
Octubre	104,498	-0,1	119,205	1,3	108,496	-13,1	108,107	-3,0
Noviembre	104,668	0,5	119,205	0,8	110,097	-11,5	107,723	-2,7
Diciembre	105,043	0,6	119,205	0,2	110,039	-9,8	109,709	-2,9
2010								
Enero	105,992	0,8	119,313	0,3	109,857	-8,8	109,452	-2,6
Febrero	105,367	-0,4	119,173	0,2	108,636	-8,9	108,498	-3,5
Marzo	105,800	1,1	119,858	0,7	107,477	-8,7	109,152	-2,2
Abril	106,024	1,3	120,226	0,9	105,731	-9,5	108,113	-2,7
Mayo	107,397	2,8	120,226	1,3	105,131	-6,5	107,831	-2,0
Junio	108,017	3,4	119,829	0,9	104,742	-6,1	107,658	-2,0
Julio	108,405	3,8	119,669	0,2	105,326	-4,8	107,701	-1,6
Agosto	108,998	3,5	119,672	0,5	105,757	-3,8	109,813	-0,2
Septiembre	109,293	4,0	120,065	0,9	106,729	-2,1	109,768	0,7
Octubre	110,263	5,5	119,928	0,6	105,233	-3,0	108,451	0,3
Noviembre	111,104	6,1	119,545	0,3	106,776	-3,0	108,954	1,1
Diciembre	111,698	6,3	118,682	-0,4	106,664	-3,1	108,877	-0,8
2011								
Enero	112,546	6,2	118,734	-0,5	105,815	-3,7	108,811	-0,6
Febrero	112,053	6,3	117,385	-1,5	105,532	-2,9	108,935	0,4
Marzo	112,291	6,1	118,393	-1,2	105,961	-1,4	109,338	0,2
Abril	112,642	6,2	118,481	-1,5	106,547	0,8	110,377	2,1
Mayo								
Junio								
Julio								
Agosto								
Septiembre								
Octubre								
Noviembre								
Diciembre								

(*) T1-12 Tasa de variación sobre igual periodo año anterior.

7.1. Evolución del I.P.C. por años y meses según rubricas para cada grupo

Alimentos y bebidas no alcohólicas

	Aceites y grasas		Frutas frescas		Frutas en conservas y frutos secos		Legumbres y hortalizas frescas	
	Indice	T1-12 (*)	Indice	T1-12 (*)	Indice	T1-12 (*)	Indice	T1-12 (*)
2009 Enero	77,898	-5,6	113,841	5,8	104,406	3,2	109,511	0,3
Febrero	76,429	-8,8	114,160	5,1	104,896	3,6	110,984	2,5
Marzo	75,387	-10,5	114,341	4,1	105,200	3,2	111,380	2,4
Abril	75,141	-10,0	114,114	2,8	105,557	3,0	111,647	3,2
Mayo	74,466	-10,6	113,770	2,0	105,607	2,9	111,279	2,7
Junio	73,077	-13,5	112,854	1,2	105,060	2,2	110,097	1,4
Julio	71,674	-15,5	111,903	-0,1	104,497	1,6	109,348	0,6
Agosto	71,219	-16,0	110,862	-1,5	104,681	1,8	108,860	0,1
Septiembre	71,022	-15,2	110,698	-1,9	105,215	2,1	108,720	0,1
Octubre	75,018	-10,9	110,519	-2,3	104,659	-0,1	108,488	-0,4
Noviembre	77,980	-5,7	110,333	-2,8	102,979	-1,7	107,793	-0,8
Diciembre	77,053	-5,2	110,242	-3,0	102,170	-1,6	106,759	-1,8
2010 Enero	76,132	-2,3	110,109	-3,3	101,659	-2,6	106,372	-2,9
Febrero	74,386	-2,7	109,780	-3,8	101,440	-3,3	106,655	-3,9
Marzo	74,001	-1,8	109,595	-4,2	101,934	-3,1	107,911	-3,1
Abril	73,372	-2,4	109,509	-4,0	101,888	-3,5	109,138	-2,2
Mayo	72,987	-2,0	110,098	-3,2	101,219	-4,2	110,028	-1,1
Junio	72,535	-0,7	111,030	-1,6	100,692	-4,2	110,794	0,6
Julio	72,853	1,6	111,779	-0,1	101,303	-3,1	111,233	1,7
Agosto	71,509	0,4	112,672	1,6	102,033	-2,5	111,549	2,5
Septiembre	72,776	2,5	112,582	1,7	101,730	-3,3	111,530	2,6
Octubre	73,366	-2,2	112,523	1,8	101,507	-3,0	111,456	2,7
Noviembre	72,878	-6,5	112,423	1,9	101,959	-1,0	112,150	4,0
Diciembre	72,327	-6,1	112,218	1,8	102,538	0,4	113,143	6,0
2011 Enero	72,268	-5,1	112,058	1,8	102,210	0,5	112,716	6,0
Febrero	72,954	-1,9	112,239	2,2	102,717	1,3	112,436	5,4
Marzo	73,038	-1,3	112,486	2,6	102,942	1,0	111,144	3,0
Abril	73,747	0,5	112,793	3,0	103,110	1,2	109,711	0,5
Mayo								
Junio								
Julio								
Agosto								
Septiembre								
Octubre								
Noviembre								
Diciembre								

(*) T1-12 Tasa de variación sobre igual periodo año anterior.

7.1. Evolución del I.P.C. por años y meses según rubricas para cada grupo Alimentos y bebidas no alcohólicas

	Preparados de legumbres y hortalizas		Patatas y sus preparados		Café, cacao e infusiones		Azúcar	
	Indice	T1-12 (*)	Indice	T1-12 (*)	Indice	T1-12 (*)	Indice	T1-12 (*)
2009								
Enero	115,714	4,1	104,001	-2,8	108,834	3,4	99,924	-1,5
Febrero	115,167	2,6	104,055	-2,6	108,699	1,4	96,555	-5,3
Marzo	114,415	1,4	104,493	-1,3	108,346	0,8	96,145	-5,6
Abril	113,920	0,3	105,167	-3,6	107,796	2,1	93,851	-7,8
Mayo	113,527	-0,3	107,386	-5,7	108,069	1,9	93,213	-8,2
Junio	114,026	-0,2	100,846	-17,7	108,272	1,5	93,074	-9,2
Julio	113,930	-0,1	98,338	-16,7	109,015	0,7	93,285	-8,1
Agosto	113,759	0,7	97,232	-14,2	110,046	2,0	94,297	-7,7
Septiembre	112,932	0,1	96,192	-13,1	110,342	2,8	92,630	-9,1
Octubre	113,203	-1,0	94,671	-12,1	109,529	0,8	92,577	-9,1
Noviembre	113,928	-0,7	94,972	-11,9	109,274	0,4	89,808	-11,1
Diciembre	113,980	-0,8	95,075	-10,3	108,461	-1,2	91,945	-8,0
2010								
Enero	113,155	-2,2	95,545	-8,1	109,465	0,6	90,985	-8,9
Febrero	112,721	-2,1	96,214	-7,5	110,443	1,6	90,125	-6,7
Marzo	112,046	-2,1	99,119	-5,1	108,724	0,3	88,286	-8,2
Abril	112,766	-1,0	102,074	-2,9	108,593	0,7	87,702	-6,6
Mayo	112,712	-0,7	110,383	2,8	106,354	-1,6	85,775	-8,0
Junio	112,504	-1,3	119,669	18,7	106,333	-1,8	83,784	-10,0
Julio	112,517	-1,2	120,927	23,0	107,136	-1,7	83,342	-10,7
Agosto	111,509	-2,0	116,105	19,4	107,396	-2,4	82,866	-12,1
Septiembre	111,276	-1,5	111,173	15,6	107,409	-2,7	82,948	-10,5
Octubre	112,418	-0,7	108,855	15,0	109,152	-0,3	82,416	-11,0
Noviembre	112,695	-1,1	109,485	15,3	108,122	-1,1	82,471	-8,2
Diciembre	114,105	0,1	111,686	17,5	110,574	1,9	82,752	-10,0
2011								
Enero	113,749	0,5	114,637	20,0	111,814	2,1	90,899	-0,1
Febrero	113,370	0,6	118,083	22,7	113,288	2,6	97,365	8,0
Marzo	113,308	1,1	120,441	21,5	114,076	4,9	95,751	8,5
Abril	112,492	-0,2	121,102	18,6	115,724	6,6	99,659	13,6
Mayo								
Junio								
Julio								
Agosto								
Septiembre								
Octubre								
Noviembre								
Diciembre								

(*) T1-12 Tasa de variación sobre igual periodo año anterior.

7.1. Evolución del I.P.C. por años y meses según rubricas para cada grupo Alimentos y bebidas no alcohólicas

	Otros preparados alimenticios		Agua mineral, refrescos y zumos	
	Indice	T1-12 (*)	Indice	T1-12 (*)
2009 Enero	112,311	6,3	107,509	5,0
Febrero	112,734	5,3	108,893	3,5
Marzo	112,227	3,6	108,542	2,5
Abril	112,347	2,9	108,507	3,2
Mayo	112,526	2,2	106,927	0,9
Junio	112,691	1,2	108,526	2,1
Julio	112,878	1,1	108,545	2,2
Agosto	113,014	1,4	108,853	2,5
Septiembre	113,129	1,3	107,405	1,3
Octubre	113,047	0,8	107,520	1,4
Noviembre	112,753	0,2	108,611	1,6
Diciembre	112,559	0,3	108,736	1,4
2010 Enero	112,832	0,5	107,537	0,0
Febrero	112,578	-0,1	105,976	-2,7
Marzo	112,438	0,2	106,367	-2,0
Abril	112,434	0,1	104,469	-3,7
Mayo	112,164	-0,3	105,863	-1,0
Junio	112,219	-0,4	105,002	-3,2
Julio	112,441	-0,4	103,419	-4,7
Agosto	112,622	-0,3	104,368	-4,1
Septiembre	113,047	-0,1	104,337	-2,9
Octubre	113,455	0,4	104,044	-3,2
Noviembre	113,063	0,3	106,110	-2,3
Diciembre	113,104	0,5	106,255	-2,3
2011 Enero	112,728	-0,1	107,665	0,1
Febrero	113,144	0,5	107,571	1,5
Marzo	113,911	1,3	108,060	1,6
Abril	114,043	1,4	108,139	3,5
Mayo				
Junio				
Julio				
Agosto				
Septiembre				
Octubre				
Noviembre				
Diciembre				

(*) T1-12 Tasa de variación sobre igual periodo año anterior.

7.2. Evolución del I.P.C. por años y meses según rubricas para cada grupo Bebidas alcohólicas y tabaco

	Bebidas alcohólicas		Tabaco	
	Indice	T1-12 (*)	Indice	T1-12 (*)
2009 Enero	109,699	3,9	116,342	3,9
Febrero	109,499	3,1	118,283	4,7
Marzo	110,362	3,1	118,276	4,6
Abril	110,439	3,0	118,283	4,6
Mayo	109,849	2,3	118,289	4,6
Junio	109,766	2,0	125,804	11,2
Julio	109,466	2,1	133,573	18,1
Agosto	110,242	2,5	133,577	18,1
Septiembre	110,518	2,7	133,577	18,1
Octubre	110,366	2,2	133,579	18,1
Noviembre	110,245	2,0	133,646	18,1
Diciembre	109,462	1,0	133,646	18,1
2010 Enero	109,440	-0,2	136,183	17,1
Febrero	110,026	0,5	139,152	17,6
Marzo	109,948	-0,4	139,166	17,7
Abril	109,253	-1,1	139,219	17,7
Mayo	109,767	-0,1	139,230	17,7
Junio	109,691	-0,1	148,891	18,4
Julio	110,338	0,8	149,693	12,1
Agosto	110,490	0,2	149,693	12,1
Septiembre	110,939	0,4	149,693	12,1
Octubre	110,249	-0,1	149,693	12,1
Noviembre	110,984	0,7	149,693	12,0
Diciembre	109,772	0,3	162,225	21,4
2011 Enero	110,471	0,9	166,758	22,5
Febrero	111,389	1,2	166,811	19,9
Marzo	112,098	2,0	166,811	19,9
Abril	112,192	2,7	166,873	19,9
Mayo				
Junio				
Julio				
Agosto				
Septiembre				
Octubre				
Noviembre				
Diciembre				

(*) T1-12 Tasa de variación sobre igual periodo año anterior.

7.3. Evolución del I.P.C. por años y meses según rubricas para cada grupo Vestido y calzado

	Prendas de vestir hombres		Prendas de vestir mujer		Prendas de vestir niño y bebe		Complementos y reparaciones de prendas de vestir	
	Indice	T1-12 (*)	Indice	T1-12 (*)	Indice	T1-12 (*)	Indice	T1-12 (*)
2009 Enero	94,497	-2,0	90,819	-3,4	91,838	-2,0	94,109	1,6
Febrero	93,584	-2,5	90,564	-3,4	90,584	-2,1	93,878	2,1
Marzo	96,798	-2,8	93,671	-3,0	94,113	-2,2	98,103	2,8
Abril	100,275	-2,3	102,610	-3,0	109,039	-1,0	99,177	2,3
Mayo	100,456	-2,1	103,000	-3,4	109,417	-1,1	98,918	1,8
Junio	99,492	-2,7	102,021	-3,3	109,161	-0,5	98,176	1,3
Julio	93,488	-2,6	90,644	-3,6	91,488	-2,4	94,034	1,1
Agosto	93,349	-2,5	90,283	-3,3	90,280	-2,2	92,521	-0,8
Septiembre	99,380	-2,7	92,165	-3,4	94,056	-1,9	98,530	-1,4
Octubre	106,346	-1,2	102,380	-4,2	102,839	-0,9	106,236	0,2
Noviembre	108,591	-0,8	107,053	-2,0	105,820	0,3	106,630	0,5
Diciembre	108,083	-0,5	106,023	-1,9	104,840	-0,2	106,310	1,0
2010 Enero	93,431	-1,1	89,067	-1,9	91,108	-0,8	95,277	1,2
Febrero	92,857	-0,8	88,498	-2,3	90,068	-0,6	94,826	1,0
Marzo	96,581	-0,2	91,416	-2,4	94,505	0,4	98,825	0,7
Abril	99,614	-0,7	100,388	-2,2	108,071	-0,9	100,126	1,0
Mayo	100,084	-0,4	101,242	-1,7	108,682	-0,7	99,912	1,0
Junio	99,407	-0,1	100,802	-1,2	108,756	-0,4	99,515	1,4
Julio	93,190	-0,3	90,297	-0,4	90,739	-0,8	95,714	1,8
Agosto	93,001	-0,4	89,613	-0,7	90,302	0,0	94,216	1,8
Septiembre	99,615	0,2	91,371	-0,9	92,943	-1,2	100,092	1,6
Octubre	107,502	1,1	101,947	-0,4	101,051	-1,7	105,000	-1,2
Noviembre	109,413	0,8	107,634	0,5	104,714	-1,0	108,354	1,6
Diciembre	107,868	-0,2	106,597	0,5	104,419	-0,4	107,478	1,1
2011 Enero	92,422	-1,1	90,035	1,1	91,907	0,9	94,755	-0,5
Febrero	91,501	-1,5	89,403	1,0	91,042	1,1	93,826	-1,1
Marzo	95,522	-1,1	92,140	0,8	95,148	0,7	99,189	0,4
Abril	99,121	-0,5	101,037	0,6	109,468	1,3	100,642	0,5
Mayo								
Junio								
Julio								
Agosto								
Septiembre								
Octubre								
Noviembre								
Diciembre								

(*) T1-12 Tasa de variación sobre igual periodo año anterior.

7.3. Evolución del I.P.C. por años y meses según rubricas para cada grupo Vestido y calzado

	Calzado de hombre		Calzado de mujer		Calzado de niño		Reparación de calzado	
	Indice	T1-12 (*)	Indice	T1-12 (*)	Indice	T1-12 (*)	Indice	T1-12 (*)
2009 Enero	101,496	1,5	97,717	-0,4	99,038	0,9	115,295	7,1
Febrero	100,921	1,3	97,455	0,2	98,127	0,1	115,295	5,4
Marzo	102,760	0,8	100,688	0,3	101,034	-0,5	116,008	5,0
Abril	105,202	-0,6	108,039	-0,5	103,640	-1,6	116,590	4,2
Mayo	106,356	0,0	109,983	0,3	105,780	-0,5	117,785	5,3
Junio	106,209	0,1	109,853	0,8	106,450	0,5	117,785	5,3
Julio	100,979	0,0	98,235	0,0	98,594	-0,2	117,785	5,2
Agosto	99,321	-1,1	96,693	-0,9	98,019	-0,7	116,874	4,3
Septiembre	102,866	-0,4	99,024	-0,9	100,511	0,1	116,730	3,4
Octubre	105,996	-0,5	103,196	-2,3	102,428	-1,0	117,265	3,8
Noviembre	106,333	-0,6	107,414	0,1	102,281	-1,6	117,265	3,8
Diciembre	106,084	-0,2	105,777	-0,2	102,149	-1,2	118,305	4,3
2010 Enero	100,520	-1,0	98,645	0,9	96,585	-2,5	118,305	2,6
Febrero	99,856	-1,1	98,221	0,8	96,385	-1,8	118,305	2,6
Marzo	102,163	-0,6	100,918	0,2	100,079	-0,9	118,632	2,3
Abril	105,470	0,3	108,930	0,8	105,487	1,8	119,829	2,8
Mayo	106,330	0,0	112,021	1,9	105,535	-0,2	120,138	2,0
Junio	105,859	-0,3	112,156	2,1	105,535	-0,9	120,633	2,4
Julio	101,012	0,0	101,703	3,5	95,500	-3,1	120,839	2,6
Agosto	100,083	0,8	100,642	4,1	95,018	-3,1	120,839	3,4
Septiembre	104,437	1,5	101,961	3,0	100,243	-0,3	122,736	5,1
Octubre	106,761	0,7	106,607	3,3	101,942	-0,5	124,131	5,9
Noviembre	106,762	0,4	110,770	3,1	101,808	-0,5	124,452	6,1
Diciembre	107,230	1,1	110,316	4,3	101,360	-0,8	124,452	5,2
2011 Enero	100,736	0,2	101,121	2,5	96,872	0,3	125,370	6,0
Febrero	99,921	0,1	100,540	2,4	96,416	0,0	125,370	6,0
Marzo	101,593	-0,6	103,113	2,2	102,284	2,2	126,552	6,7
Abril	105,050	-0,4	109,720	0,7	105,589	0,1	126,552	5,6
Mayo								
Junio								
Julio								
Agosto								
Septiembre								
Octubre								
Noviembre								
Diciembre								

(*) T1-12 Tasa de variación sobre igual periodo año anterior.

7.4. Evolución del I.P.C. por años y meses según rubricas para cada grupo Vivienda

	Vivienda en alquiler		Calefacción, alumbrado y otros servicios		Conservación de la vivienda	
	Indice	T1-12 (*)	Indice	T1-12 (*)	Indice	T1-12 (*)
2009 Enero	112,720	4,6	114,101	6,7	109,437	2,6
Febrero	113,097	4,5	114,227	6,9	109,494	2,3
Marzo	113,363	4,0	113,808	5,3	109,391	1,7
Abril	113,594	3,7	110,004	0,8	110,304	2,4
Mayo	113,742	3,2	109,070	-0,9	110,853	2,9
Junio	113,828	2,8	109,544	-1,1	111,429	3,2
Julio	113,882	2,6	109,679	-4,0	111,402	2,8
Agosto	113,857	2,4	110,014	-3,3	111,388	2,6
Septiembre	113,942	2,3	109,735	-3,3	111,586	2,5
Octubre	113,951	2,0	109,811	-4,0	111,084	1,9
Noviembre	114,024	1,7	110,314	-3,6	111,369	2,2
Diciembre	114,017	1,5	110,356	-2,8	111,633	2,4
2010 Enero	114,192	1,3	111,659	-2,1	112,316	2,6
Febrero	114,134	0,9	111,624	-2,3	112,357	2,6
Marzo	114,241	0,8	112,038	-1,6	112,413	2,8
Abril	114,507	0,8	113,501	3,2	112,953	2,4
Mayo	114,526	0,7	113,900	4,4	112,957	1,9
Junio	114,790	0,8	113,677	3,8	112,922	1,3
Julio	114,984	1,0	117,176	6,8	113,136	1,6
Agosto	115,063	1,1	116,930	6,3	113,145	1,6
Septiembre	115,110	1,0	117,059	6,7	113,223	1,5
Octubre	115,197	1,1	119,537	8,9	113,479	2,2
Noviembre	115,300	1,1	119,912	8,7	115,664	3,9
Diciembre	115,263	1,1	120,440	9,1	115,599	3,6
2011 Enero	115,342	1,0	126,771	13,5	115,679	3,0
Febrero	115,355	1,1	127,150	13,9	116,002	3,2
Marzo	115,401	1,0	127,692	14,0	116,060	3,2
Abril	115,457	0,8	129,614	14,2	115,906	2,6
Mayo						
Junio						
Julio						
Agosto						
Septiembre						
Octubre						
Noviembre						
Diciembre						

(*) T1-12 Tasa de variación sobre igual periodo año anterior.

7.5. Evolución del I.P.C. por años y meses según rubricas para cada grupo

Menaje

	Muebles y revestimiento de suelo		Textiles y accesorios para el hogar		Electrodomésticos y reparaciones		Utensilios y herramientas para el hogar	
	Indice	T1-12 (*)	Indice	T1-12 (*)	Indice	T1-12 (*)	Indice	T1-12 (*)
2009 Enero	107,866	1,1	106,168	2,3	99,897	0,4	108,268	1,5
Febrero	107,342	0,0	106,327	2,4	99,686	0,5	108,638	2,1
Marzo	107,409	-0,4	107,838	3,3	99,711	0,3	108,710	1,6
Abril	109,244	0,4	108,660	2,7	100,419	1,5	109,148	1,3
Mayo	109,697	0,1	109,996	2,9	100,363	1,0	109,653	1,6
Junio	110,557	0,5	109,713	1,7	99,662	0,2	109,953	1,9
Julio	109,700	-0,7	105,885	1,5	99,747	0,2	109,860	2,3
Agosto	109,741	-0,6	105,951	1,6	99,989	0,5	109,922	2,3
Septiembre	110,197	-0,2	106,705	2,1	100,104	0,4	110,265	1,9
Octubre	110,544	1,4	108,869	2,1	100,054	0,5	111,195	1,8
Noviembre	111,444	1,9	109,807	1,7	99,921	0,2	111,705	2,2
Diciembre	111,657	2,2	109,767	0,2	99,463	-0,6	111,446	1,8
2010 Enero	110,287	2,2	107,138	0,9	99,721	-0,2	110,808	2,3
Febrero	110,459	2,9	105,742	-0,5	99,856	0,2	111,019	2,2
Marzo	111,220	3,5	106,230	-1,5	99,854	0,1	110,116	1,3
Abril	111,905	2,4	107,758	-0,8	99,852	-0,6	111,398	2,1
Mayo	112,105	2,2	109,652	-0,3	99,783	-0,6	111,476	1,7
Junio	111,948	1,3	110,659	0,9	99,270	-0,4	112,579	2,4
Julio	112,298	2,4	105,279	-0,6	98,210	-1,5	112,865	2,7
Agosto	112,492	2,5	105,169	-0,7	97,817	-2,2	113,280	3,1
Septiembre	112,578	2,2	106,749	0,0	97,933	-2,2	113,809	3,2
Octubre	112,874	2,1	108,635	-0,2	98,396	-1,7	115,577	3,9
Noviembre	113,286	1,7	109,764	0,0	98,515	-1,4	115,631	3,5
Diciembre	113,923	2,0	110,436	0,6	98,806	-0,7	115,161	3,3
2011 Enero	112,629	2,1	105,043	-2,0	97,234	-2,5	113,882	2,8
Febrero	112,708	2,0	105,128	-0,6	97,068	-2,8	113,660	2,4
Marzo	113,696	2,2	107,065	0,8	96,882	-3,0	114,059	3,6
Abril	114,107	2,0	110,463	2,5	96,921	-2,9	114,357	2,7
Mayo								
Junio								
Julio								
Agosto								
Septiembre								
Octubre								
Noviembre								
Diciembre								

(*) T1-12 Tasa de variación sobre igual periodo año anterior.

7.5. Evolución del I.P.C. por años y meses según rubricas para cada grupo Menaje

	Artículos no duraderos para el hogar		Servicios para el hogar	
	Indice	T1-12 (*)	Indice	T1-12 (*)
2009 Enero	104,387	3,3	109,683	4,2
Febrero	104,713	3,5	110,948	4,2
Marzo	104,572	3,3	111,046	3,6
Abril	105,102	3,7	110,846	3,2
Mayo	105,105	2,9	110,800	2,9
Junio	105,168	3,1	111,005	2,8
Julio	105,291	2,7	111,225	3,0
Agosto	105,706	3,3	111,225	3,0
Septiembre	105,151	2,5	111,225	3,0
Octubre	104,989	1,8	111,592	2,5
Noviembre	104,275	0,7	111,814	2,7
Diciembre	105,005	0,7	111,814	2,8
2010 Enero	104,693	0,3	112,012	2,1
Febrero	104,671	0,0	113,283	2,1
Marzo	104,194	-0,4	113,340	2,1
Abril	103,564	-1,5	113,472	2,4
Mayo	103,597	-1,4	113,672	2,6
Junio	103,332	-1,7	113,897	2,6
Julio	102,970	-2,2	113,904	2,4
Agosto	103,250	-2,3	113,909	2,4
Septiembre	103,168	-1,9	114,136	2,6
Octubre	102,301	-2,6	114,236	2,4
Noviembre	102,666	-1,5	114,035	2,0
Diciembre	103,889	-1,1	114,067	2,0
2011 Enero	104,122	-0,5	114,363	2,1
Febrero	102,478	-2,1	116,116	2,5
Marzo	104,042	-0,1	116,155	2,5
Abril	105,434	1,8	116,301	2,5
Mayo				
Junio				
Julio				
Agosto				
Septiembre				
Octubre				
Noviembre				
Diciembre				

(*) T1-12 Tasa de variación sobre igual periodo año anterior.

7.6. Evolución del I.P.C. por años y meses según rubricas para cada grupo Medicina

	Servicios médicos y similares		Medicamentos y material terapéutico	
	Indice	T1-12 (*)	Indice	T1-12 (*)
2009 Enero	113,042	5,1	90,761	-2,7
Febrero	113,115	4,4	91,026	-2,4
Marzo	113,133	4,3	90,881	-0,4
Abril	113,121	4,0	91,724	-0,4
Mayo	113,210	4,1	87,908	-3,2
Junio	113,327	4,1	87,993	-3,2
Julio	113,327	4,0	88,168	-3,0
Agosto	113,327	3,9	88,181	-3,1
Septiembre	113,327	3,9	88,212	-3,0
Octubre	113,364	3,9	88,143	-3,5
Noviembre	113,300	3,6	88,136	-3,5
Diciembre	113,300	3,6	88,075	-3,3
2010 Enero	116,215	2,8	87,671	-3,4
Febrero	116,321	2,8	87,768	-3,6
Marzo	116,413	2,9	87,453	-3,8
Abril	116,481	3,0	87,376	-4,7
Mayo	116,777	3,2	85,948	-2,2
Junio	116,777	3,0	85,923	-2,4
Julio	116,743	3,0	86,018	-2,4
Agosto	116,743	3,0	86,059	-2,4
Septiembre	116,844	3,1	85,841	-2,7
Octubre	116,866	3,1	84,790	-3,8
Noviembre	116,828	3,1	84,310	-4,3
Diciembre	116,828	3,1	84,309	-4,3
2011 Enero	118,593	2,0	83,517	-4,7
Febrero	119,482	2,7	83,368	-5,0
Marzo	119,719	2,8	83,373	-4,7
Abril	119,764	2,8	83,111	-4,9
Mayo				
Junio				
Julio				
Agosto				
Septiembre				
Octubre				
Noviembre				
Diciembre				

(*) T1-12 Tasa de variación sobre igual periodo año anterior.

7.7. Evolución del I.P.C. por años y meses según rubricas para cada grupo Transportes

	Transporte personal		Transporte público urbano		Transporte público interurbano	
	Indice	T1-12 (*)	Indice	T1-12 (*)	Indice	T1-12 (*)
2009 Enero	98,072	-6,6	118,083	8,8	118,033	10,7
Febrero	98,463	-6,7	118,083	8,8	116,607	10,5
Marzo	98,045	-8,5	118,083	8,8	116,180	9,8
Abril	99,349	-7,8	118,083	8,8	116,662	7,6
Mayo	100,125	-9,2	118,083	8,8	116,279	4,3
Junio	102,488	-8,8	118,083	8,8	118,258	1,6
Julio	102,215	-9,6	118,083	8,8	121,296	1,2
Agosto	103,419	-6,4	118,083	5,4	121,002	1,2
Septiembre	101,943	-6,7	118,130	5,4	119,782	0,5
Octubre	102,098	-4,2	118,223	5,3	119,359	0,7
Noviembre	103,296	1,1	118,224	5,2	117,985	1,5
Diciembre	102,787	4,1	118,224	4,4	118,832	0,7
2010 Enero	104,415	6,5	124,045	5,0	119,174	1,0
Febrero	104,383	6,0	124,045	5,0	117,868	1,1
Marzo	106,405	8,5	124,045	5,0	118,503	2,0
Abril	108,016	8,7	124,045	5,0	118,568	1,6
Mayo	108,445	8,3	124,045	5,0	118,828	2,2
Junio	108,156	5,5	124,045	5,0	119,477	1,0
Julio	108,616	6,3	124,045	5,0	122,568	1,0
Agosto	108,604	5,0	124,045	5,0	122,460	1,2
Septiembre	108,823	6,7	124,075	5,0	122,401	2,2
Octubre	109,024	6,8	124,137	5,0	122,203	2,4
Noviembre	109,980	6,5	124,155	5,0	122,017	3,4
Diciembre	112,052	9,0	124,155	5,0	122,587	3,2
2011 Enero	113,464	8,7	127,538	2,8	122,338	2,7
Febrero	114,409	9,6	127,538	2,8	122,773	4,2
Marzo	116,533	9,5	127,538	2,8	122,411	3,3
Abril	117,742	9,0	127,538	2,8	122,784	3,6
Mayo						
Junio						
Julio						
Agosto						
Septiembre						
Octubre						
Noviembre						
Diciembre						

(*) T1-12 Tasa de variación sobre igual periodo año anterior.

7.8. Evolución del I.P.C. por años y meses según rubricas para cada grupo Comunicaciones

	Comunicaciones	
	Indice	T1-12 (*)
2009 Enero	100,172	-0,4
Febrero	100,149	-0,3
Marzo	100,153	-0,4
Abril	100,121	-0,4
Mayo	99,973	-0,6
Junio	99,890	-0,7
Julio	99,852	-0,7
Agosto	99,863	-0,6
Septiembre	99,853	-0,6
Octubre	99,836	-0,7
Noviembre	99,827	-0,6
Diciembre	99,805	-0,2
2010 Enero	99,792	-0,4
Febrero	99,756	-0,4
Marzo	99,751	-0,4
Abril	98,884	-1,2
Mayo	98,869	-1,1
Junio	98,818	-1,1
Julio	99,348	-0,5
Agosto	99,355	-0,5
Septiembre	99,359	-0,5
Octubre	99,132	-0,7
Noviembre	99,130	-0,7
Diciembre	99,123	-0,7
2011 Enero	99,069	-0,7
Febrero	99,045	-0,7
Marzo	99,043	-0,7
Abril	99,206	0,3
Mayo		
Junio		
Julio		
Agosto		
Septiembre		
Octubre		
Noviembre		
Diciembre		

(*) T1-12 Tasa de variación sobre igual periodo año anterior.

7.9. Evolución del I.P.C. por años y meses según rubricas para cada grupo Ocio y cultura

	Objetos recreativos		Publicaciones		Esparcimiento	
	Indice	T1-12 (*)	Indice	T1-12 (*)	Indice	T1-12 (*)
2009 Enero	85,030	-6,3	103,839	1,8	107,075	2,1
Febrero	85,076	-5,9	103,878	1,8	107,204	2,0
Marzo	84,587	-6,1	104,272	1,9	107,624	2,0
Abril	84,631	-5,9	104,664	2,0	107,817	2,1
Mayo	84,066	-5,3	104,864	1,7	108,004	2,2
Junio	84,076	-4,6	104,878	2,2	108,101	2,1
Julio	83,969	-4,0	104,937	1,8	108,045	1,8
Agosto	83,809	-4,2	104,703	1,7	108,006	1,8
Septiembre	83,531	-4,1	104,558	1,7	108,105	1,9
Octubre	83,110	-4,4	104,558	1,6	108,123	1,8
Noviembre	82,762	-4,2	104,703	1,8	108,145	1,6
Diciembre	82,578	-4,1	104,849	1,9	108,334	1,6
2010 Enero	82,034	-3,5	105,512	1,6	108,307	1,2
Febrero	82,339	-3,2	105,534	1,6	108,145	0,9
Marzo	82,394	-2,6	105,683	1,4	108,543	0,9
Abril	82,215	-2,9	105,774	1,1	108,841	0,9
Mayo	82,429	-1,9	106,365	1,4	108,788	0,7
Junio	82,300	-2,1	105,910	1,0	108,940	0,8
Julio	81,920	-2,4	106,069	1,1	109,352	1,2
Agosto	81,900	-2,3	105,620	0,9	109,390	1,3
Septiembre	81,559	-2,4	105,600	1,0	109,118	0,9
Octubre	81,543	-1,9	106,131	1,5	109,438	1,2
Noviembre	80,994	-2,1	106,536	1,8	109,454	1,2
Diciembre	80,597	-2,4	106,896	2,0	109,394	1,0
2011 Enero	78,758	-4,0	107,523	1,9	109,886	1,5
Febrero	79,035	-4,0	108,147	2,5	109,928	1,6
Marzo	78,692	-4,5	108,160	2,3	109,882	1,2
Abril	78,413	-4,6	108,777	2,8	109,831	0,9
Mayo						
Junio						
Julio						
Agosto						
Septiembre						
Octubre						
Noviembre						
Diciembre						

(*) T1-12 Tasa de variación sobre igual periodo año anterior.

7.10. Evolución del I.P.C. por años y meses según rubricas para cada grupo Enseñanza

	Educación infantil y primaria		Educación secundaria		Educación universitaria		Otras enseñanzas	
	Indice	T1-12 (*)	Indice	T1-12 (*)	Indice	T1-12 (*)	Indice	T1-12 (*)
2009 Enero	105,935	2,3	106,381	3,0	115,405	6,0	109,771	4,1
Febrero	105,935	2,3	106,381	3,0	115,607	6,2	110,003	4,4
Marzo	105,935	2,3	106,381	3,0	115,607	6,1	110,483	4,9
Abril	105,935	2,3	106,381	3,0	115,607	6,1	110,853	4,4
Mayo	105,935	2,3	106,381	3,0	115,607	6,1	110,978	4,5
Junio	105,935	2,3	106,381	3,0	115,607	6,1	111,304	4,3
Julio	105,935	2,3	106,381	3,0	115,607	6,1	111,483	4,1
Agosto	105,935	2,3	106,381	3,0	115,607	6,1	111,483	4,1
Septiembre	107,526	1,5	107,634	1,2	115,607	6,1	111,555	3,4
Octubre	107,526	1,5	107,662	1,2	119,290	3,4	111,747	3,2
Noviembre	107,526	1,5	107,662	1,2	119,290	3,4	111,929	2,8
Diciembre	107,526	1,5	107,662	1,2	119,290	3,4	111,928	2,1
2010 Enero	107,526	1,5	107,662	1,2	119,290	3,4	112,134	2,2
Febrero	107,526	1,5	107,662	1,2	119,383	3,3	112,074	1,9
Marzo	107,526	1,5	107,662	1,2	119,383	3,3	111,300	0,7
Abril	107,526	1,5	107,662	1,2	119,383	3,3	111,312	0,4
Mayo	107,526	1,5	107,662	1,2	119,383	3,3	111,449	0,4
Junio	107,526	1,5	107,662	1,2	119,383	3,3	112,175	0,8
Julio	107,526	1,5	107,662	1,2	119,383	3,3	112,323	0,8
Agosto	107,526	1,5	107,662	1,2	119,383	3,3	112,442	0,9
Septiembre	107,898	0,3	108,267	0,6	119,383	3,3	112,528	0,9
Octubre	107,898	0,3	108,342	0,6	122,704	2,9	112,765	0,9
Noviembre	107,898	0,3	108,342	0,6	122,704	2,9	113,138	1,1
Diciembre	107,898	0,3	108,342	0,6	122,704	2,9	113,830	1,7
2011 Enero	107,898	0,3	108,342	0,6	122,704	2,9	114,436	2,1
Febrero	107,952	0,4	108,342	0,6	122,811	2,9	114,376	2,1
Marzo	107,952	0,4	108,342	0,6	122,811	2,9	114,620	3,0
Abril	107,952	0,4	108,342	0,6	122,811	2,9	114,844	3,2
Mayo								
Junio								
Julio								
Agosto								
Septiembre								
Octubre								
Noviembre								
Diciembre								

(*) T1-12 Tasa de variación sobre igual periodo año anterior.

7.11. Evolución del I.P.C. por años y meses según rubricas para cada grupo Hoteles, cafés y restaurantes

	Turismo y hostelería	
	Indice	T1-12 (*)
2009 Enero	109,289	3,8
Febrero	109,603	3,3
Marzo	109,696	1,8
Abril	111,058	3,2
Mayo	109,858	1,7
Junio	110,420	1,4
Julio	111,587	1,2
Agosto	112,810	0,8
Septiembre	110,812	0,6
Octubre	110,045	0,1
Noviembre	109,471	0,3
Diciembre	110,508	0,2
2010 Enero	109,109	-0,2
Febrero	109,029	-0,5
Marzo	109,945	0,2
Abril	110,223	-0,8
Mayo	109,878	0,0
Junio	110,425	0,0
Julio	112,196	0,5
Agosto	113,778	0,9
Septiembre	111,595	0,7
Octubre	110,808	0,7
Noviembre	110,050	0,5
Diciembre	111,523	0,9
2011 Enero	110,465	1,2
Febrero	110,900	1,7
Marzo	111,434	1,4
Abril	113,035	2,6
Mayo		
Junio		
Julio		
Agosto		
Septiembre		
Octubre		
Noviembre		
Diciembre		

(*) T1-12 Tasa de variación sobre igual periodo año anterior.

7.12. Evolución del I.P.C. por años y meses según rubricas para cada grupo

Otros

	Artículos de uso personal		Otros bienes y servicios	
	Indice	T1-12 (*)	Indice	T1-12 (*)
2009 Enero	108,474	2,8	112,305	4,4
Febrero	108,946	3,2	112,368	3,7
Marzo	108,767	2,2	112,941	3,6
Abril	108,780	1,8	113,639	3,8
Mayo	108,456	1,0	113,820	3,8
Junio	109,115	1,2	113,915	3,6
Julio	108,849	0,9	113,400	3,3
Agosto	108,839	0,5	113,381	3,2
Septiembre	108,836	0,5	114,146	3,0
Octubre	109,092	0,8	114,710	3,2
Noviembre	108,983	0,9	115,052	3,5
Diciembre	109,199	0,8	114,702	3,2
2010 Enero	109,163	0,6	115,259	2,6
Febrero	109,211	0,2	115,337	2,6
Marzo	109,377	0,6	115,661	2,4
Abril	109,501	0,7	116,159	2,2
Mayo	108,812	0,3	116,397	2,3
Junio	108,846	-0,2	117,239	2,9
Julio	108,963	0,1	117,803	3,9
Agosto	110,113	1,2	117,990	4,1
Septiembre	110,561	1,6	118,345	3,7
Octubre	110,659	1,4	118,988	3,7
Noviembre	110,895	1,8	119,492	3,9
Diciembre	111,237	1,9	120,011	4,6
2011 Enero	111,277	1,9	120,790	4,8
Febrero	111,243	1,9	120,695	4,6
Marzo	111,352	1,8	120,886	4,5
Abril	111,472	1,8	121,252	4,4
Mayo				
Junio				
Julio				
Agosto				
Septiembre				
Octubre				
Noviembre				
Diciembre				

(*) T1-12 Tasa de variación sobre igual periodo año anterior.

NOTAS METODOLÓGICAS

El periodo base del nuevo IPC, para el que la media aritmética de los índices mensuales publicados se hace igual a 100, es el año 2006. Con esta nueva base se pretende conseguir una mejor representabilidad en su cobertura así como una mayor precisión en la medición de la evolución de este indicador.

El estrato de referencia del índice incluye a toda la población que reside en viviendas familiares en España. Por tanto, se excluye el gasto de los residentes en viviendas colectivas, así como el de los no residentes (cuyo gasto, sin embargo, sí está incluido en el Índice de Precios de Consumo Armonizado de la Unión Europea).

El ámbito de consumo del IPC base 2006 comprende los bienes y servicios de consumo efectivamente pagados durante el periodo de referencia. Se excluyen los gastos ficticios e imputados, como los auto suministros, auto consumos, alquileres imputados y gastos subvencionados por las Administraciones Públicas (por ejemplo, los sanitarios o educativos) y, también, los bienes de inversión (como la vivienda en propiedad). El número de artículos por parcela se determina en función de su importancia en términos de gasto con respecto al gasto total, de su contenido y de la posibilidad de desagregación. Los artículos seleccionados forman lo que se conoce con el nombre de cesta de la compra.

La fórmula empleada en la base 2006 para calcular los índices es la misma que para la base 2001: Laspeyres encadenado con actualización de ponderaciones anual.

Cobertura geográfica y cesta de la compra

En el IPC, base 2001, el criterio utilizado para establecer la cobertura geográfica del índice se basaba, principalmente, en la población del conjunto de municipios seleccionados. En la base 2006, además de este criterio de partida, se han añadido otros para completar la cobertura de municipios:

1. Representatividad geográfica: Se han incluido municipios de forma que estén distribuidos por toda la provincia y no sólo en focos concretos de población.
2. Representatividad poblacional: Se ha hecho hincapié en la representatividad de los municipios pequeños.

3. Representatividad de la cesta: Se ha seleccionado una muestra formada por aquellos artículos que se consideran básicos y representativos del consumo en dichos municipios.

La selección de los artículos que componen la cesta de la compra se ha realizado a partir del IPC, base 2001, y los datos de la Encuesta Continua de Presupuestos Familiares (ECPF).

Ponderaciones

La estructura de ponderaciones de la base 2006 se ha elaborado a partir de la Encuesta Continua de Presupuestos Familiares, que proporciona la información trimestral básica sobre gastos de las familias en bienes y servicios de consumo. Además, para determinar la estructura definitiva se ha utilizado información de otras fuentes, tales como la evolución del consumo privado de la Contabilidad Nacional, la evolución de precios del IPC y otras fuentes de la oferta de los diferentes sectores.

La ponderación de cualquier artículo de la cesta de la compra se obtiene como cociente del gasto realizado en las parcelas representadas por dicho artículo durante el periodo al que hace referencia la ECPF y el gasto total realizado en ese mismo periodo.

Un mismo artículo tiene ponderaciones diferentes en las distintas agrupaciones geográficas -provincias, Comunidades Autónomas y España- ya que el gasto que refleja la ECPF en cada uno de estos conjuntos es distinto.

Esta ponderación se obtiene de información proveniente de la óptica de la demanda (ECPF, encuestas de consumo realizadas por otros organismos) y desde la de la oferta (ingresos por ventas de las empresas más importantes de cada sector).

Esta metodología es la que contempla el Instituto Nacional de Estadística (INE) en el apartado *Índice de Precios de Consumo (IPC) Base 2006* y que puede ser consultada en su totalidad en la página web: <http://www.ine.es>.

Equipo de trabajo: Antonio Sánchez Molina, Adolfo Alvarado Guadalupe, Silvia Fernández Cruz

Edita: Dirección General de Economía,
Estadística e Innovación Tecnológica
Consejería de Economía y Hacienda
Príncipe de Vergara, 108 - 28002 - Madrid
www.madrid.org/iestadis
iestadis@madrid.org

Edición: Mayo 2011



Comunidad de Madrid

CONSEJERÍA DE ECONOMÍA Y HACIENDA
Dirección General de Economía,
Estadística e Innovación Tecnológica