

Boletín mensual de precios de consumo

Septiembre 2012



Dirección General de Economía,
Estadística e Innovación Tecnológica
CONSEJERÍA DE ECONOMÍA Y HACIENDA



Comunidad de Madrid

INDICE

1.	Índice General y tasas de variación por grupos:	1
-	Comunidad de Madrid	
-	España	
2.	Repercusión de cada grupo en la tabla de variación mensual	2
3.	Índice, tasas de variación y repercusión por rúbricas	4
4.	Tasa de inflación por años y meses:	6
-	Comunidad de Madrid	
-	España	
5.	Tasa de inflación no alimentaria:	8
-	Comunidad de Madrid	
-	España	
6.	Evolución del IPC por meses según años de variación y repercusión para cada grupo:	
6.1.	Alimentos y bebidas no alcohólicas	10
6.2.	Bebidas alcohólicas y tabaco	11
6.3.	Vestido y Calzado	12
6.4.	Vivienda	13
6.5.	Menaje	14
6.6.	Medicina	15
6.7.	Transporte	16
6.8.	Comunicaciones	17
6.9.	Ocio y Cultura	18
6.10.	Enseñanza	19
6.11.	Hoteles, Cafés y Restaurantes	20
6.12.	Otros Bienes y Servicios.	21
7.	Evolución del IPC por años y meses según rúbricas:	
7.1.	Alimentos y bebidas no alcohólicas	22
7.2.	Bebidas alcohólicas y tabaco	28
7.3.	Vestido y Calzado	29
7.4.	Vivienda	31
7.5.	Menaje	32
7.6.	Medicina	34
7.7.	Transporte	35
7.8.	Comunicaciones	36
7.9.	Ocio y Cultura	37
7.10.	Enseñanza	38
7.11.	Hoteles, Cafés y Restaurantes	39
7.12.	Otros Bienes y Servicios.	40

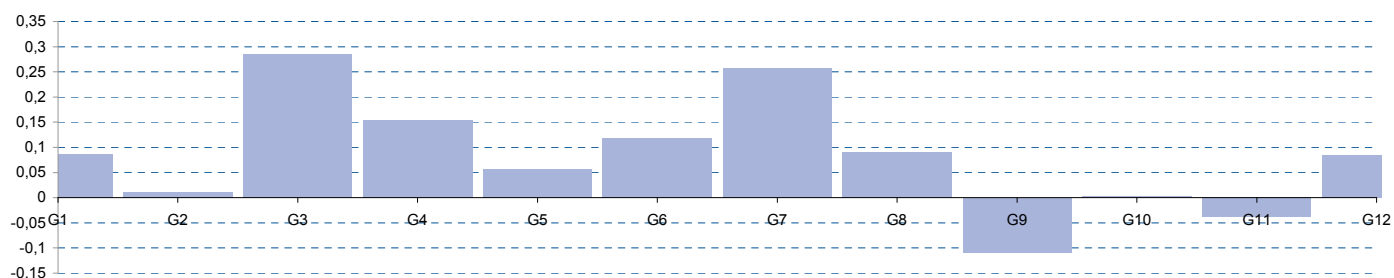
1. Índice general y tasas de variación por grupos. Septiembre 2012

	Comunidad de Madrid			España				
	Índice	Tasas de variación (%)		Índice	Tasas de variación (%)			
		Sobre el mes anterior	En lo que va de año		Sobre igual mes año anterior	Sobre el mes anterior	En lo que va de año	Sobre igual mes año anterior
General	103,428	1,0	1,9	3,2	103,475	1,0	2,1	3,4
General sin alimentación	103,364	1,1	1,8	3,2	103,477	1,1	2,0	3,6
Alimentos y bebidas no alcohólicas	102,931	0,5	1,6	2,6	102,827	0,5	1,7	2,3
Bebidas alcohólicas y tabaco	108,026	0,4	5,5	6,8	107,547	0,3	5,3	6,5
Vestido y calzado	97,145	4,2	-10,0	0,3	95,607	4,1	-12,2	0,2
Vivienda	105,834	1,1	4,8	5,4	107,811	1,3	6,5	7,2
Menaje	101,213	0,9	0,3	1,0	100,933	0,8	-0,1	0,9
Medicina	108,641	3,6	10,9	8,7	110,588	4,0	13,1	10,5
Tranporte	108,029	1,7	7,1	7,1	108,001	1,6	7,1	7,2
Comunicaciones	97,313	2,5	-1,8	-2,4	97,444	2,5	-1,6	-2,3
Ocio y cultura	102,735	-1,2	-1,1	2,1	101,741	-1,1	0,4	1,2
Enseñanza	101,779	0,2	0,2	1,8	103,012	0,9	1,0	3,1
Hoteles, cafés y restaurantes	100,873	-0,3	0,8	0,6	101,371	-0,9	1,4	0,9
Otros bienes y servicios	103,282	0,9	2,5	2,8	102,935	0,9	2,2	2,6

2. Repercusión de cada grupo en la tasa de variación mensual. Septiembre 2012

	Indice	% Variación mensual	Ponderación	Repercusión
General	103,428	1,0	1,000000	0,9901
Alimentos y bebidas no alcohólicas	102,931	0,5	0,160293	0,0858
Bebidas alcohólicas y tabaco	108,026	0,4	0,028457	0,0105
Vestido y calzado	97,145	4,2	0,074847	0,2844
Vivienda	105,834	1,1	0,136551	0,1529
Menaje	101,213	0,9	0,064793	0,0562
Medicina	108,641	3,6	0,031419	0,1172
Tranporte	108,029	1,7	0,147321	0,2565
Comunicaciones	97,313	2,5	0,039250	0,0897
Ocio y cultura	102,735	-1,2	0,085595	-0,1080
Enseñanza	101,779	0,2	0,018577	0,0036
Hoteles, cafés y restaurantes	100,873	-0,3	0,122471	-0,0379
Otros bienes y servicios	103,282	0,9	0,090426	0,0840

Repercusión de cada grupo en la tasa de variación mensual. Septiembre 2012



Grupo 1. Alimentos y bebidas no alcohólicas
 Grupo 2. Bebidas alcohólicas y tabaco
 Grupo 3. Vestido y calzado
 Grupo 4. Vivienda
 Grupo 5. Menaje
 Grupo 6. Medicina

Grupo 7. Transporte
 Grupo 8. Comunicaciones
 Grupo 9. Ocio y Cultura
 Grupo 10. Enseñanza
 Grupo 11. Hoteles, cafés y restaurantes
 Grupo 12. Otros

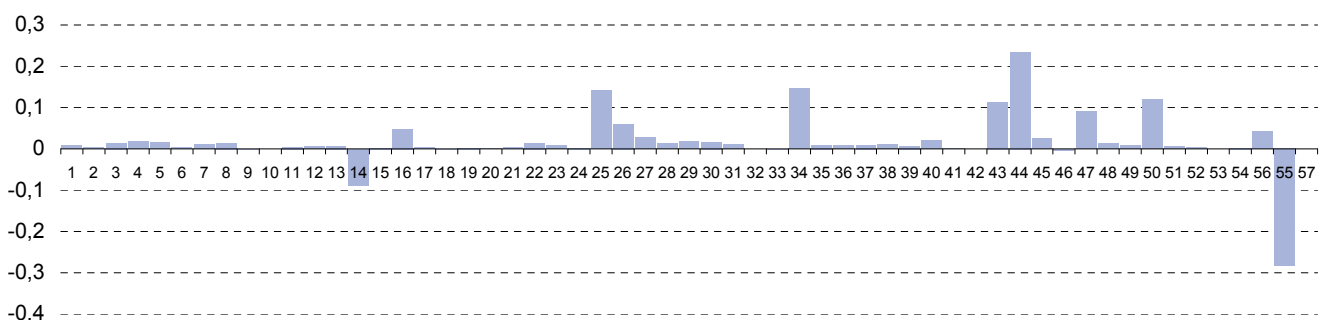
3. Índice, tasas de variación y repercusión por rubricas. Septiembre 2012

	Índice	Tasas de variación (%)			Ponderación	Repercusión mensual
		Sobre el mes anterior	En lo que va de año	Sobre igual mes año anterior		
1 Cereales y derivados	104,219	0,7	1,9	2,9	0,010913	0,0082
2 Pan	101,212	0,3	1,1	0,4	0,011326	0,0036
3 Carne de vacuno	102,083	1,3	-0,4	3,5	0,010807	0,0141
4 Carne de ovino	108,456	6,7	-1,2	3,9	0,002649	0,0177
5 Carne de porcino	104,304	4,2	3,6	3,7	0,003699	0,0152
6 Carne de aves	100,839	0,5	0,2	-0,6	0,007495	0,0036
7 Otras carnes	101,660	0,6	1,1	1,3	0,017461	0,0101
8 Pescado fresco y congelado	101,625	1,3	-3,7	0,6	0,011404	0,0145
9 Crustáceos, moluscos y preparados de pescado	102,264	-0,1	1,4	1,7	0,010213	-0,0010
10 Huevos	119,289	-0,1	18,1	20,5	0,001739	-0,0002
11 Leche	101,735	0,5	1,0	1,2	0,008208	0,0044
12 Productos lácteos	102,566	0,4	0,3	1,7	0,011750	0,0052
13 Aceites y grasas	101,036	1,5	-0,9	0,6	0,004520	0,0067
14 Frutas frescas	106,820	-6,2	6,9	7,1	0,012761	-0,0879
15 Frutas en conserva y frutos secos	102,992	1,0	1,4	2,7	0,002097	0,0022
16 Legumbres y hortalizas frescas	101,772	6,3	4,0	2,6	0,008249	0,0484
17 Preparados de legumbres y hortalizas	103,614	0,8	2,3	3,1	0,004425	0,0035
18 Patatas y sus preparados	100,442	-0,5	13,0	11,4	0,002268	-0,0011
19 Café, cacao e infusiones	105,028	0,9	1,0	3,0	0,002802	0,0025
20 Azúcar	106,255	1,7	3,0	4,2	0,000899	0,0015
21 Otros preparados alimenticios	102,416	0,4	2,0	1,6	0,007663	0,0031
22 Agua mineral, refrescos y zumos	101,814	2,0	0,0	3,0	0,006943	0,0136
23 Bebidas alcohólicas	103,972	1,2	3,1	3,4	0,006717	0,0080
24 Tabaco	109,288	0,1	6,3	7,9	0,021740	0,0024
25 Prendas de vestir de hombre	100,732	7,6	-9,4	0,8	0,020383	0,1415
26 Prendas de vestir de mujeres	94,630	2,5	-13,0	0,0	0,026788	0,0602
27 Prendas de vestir de niño y bebé	93,382	3,5	-11,5	-0,7	0,009112	0,0281
28 Complementos y reparaciones de prendas de vestir	101,055	5,8	-8,0	2,4	0,002462	0,0133
29 Calzado de hombre	99,707	3,4	-3,7	-0,1	0,005537	0,0178
30 Calzado de mujer	96,433	2,3	-8,0	-0,1	0,007523	0,0159
31 Calzado de niño	99,906	3,7	-1,6	1,6	0,002793	0,0098
32 Reparación de calzado	104,144	0,8	2,8	3,4	0,000250	0,0002
33 Vivienda en alquiler	99,851	0,0	-0,2	-0,2	0,036915	-0,0008
34 Calefacción, alumbrado y otros servicios	114,051	2,4	11,6	12,7	0,055281	0,1464
35 Conservación de la vivienda	100,752	0,2	0,6	1,0	0,044355	0,0090

3. Índice, tasas de variación y repercusión por rubricas. Septiembre 2012. (Concl.)

	Índice	Tasas de variación (%)			Ponderación	Repercusión mensual
		Sobre el mes anterior	En lo que va de año	Sobre igual mes año anterior		
36 Muebles y revestimiento de suelo	99,416	0,6	-1,6	-0,9	0,015210	0,0089
37 Textiles y accesorios para el hogar	97,208	1,7	-3,6	-1,7	0,005595	0,0090
38 Electrodomésticos y reparaciones	100,507	1,2	0,2	0,2	0,008748	0,0099
39 Herramientas para el hogar	102,531	1,8	1,0	1,0	0,003901	0,0069
40 Artículos no duraderos para el hogar	103,452	1,5	2,3	3,3	0,013706	0,0202
41 Servicios para el hogar	102,750	0,1	2,0	2,4	0,025828	0,0013
42 Servicios médicos y similares	102,188	0,0	2,1	2,1	0,031677	0,0002
43 Medicamentos y material terapéutico	117,258	7,5	22,8	17,5	0,014366	0,1141
44 Transporte personal	106,212	1,6	5,5	5,4	0,141971	0,2348
45 Transporte público urbano	114,566	1,4	12,5	12,9	0,016676	0,0251
46 Transporte público interurbano	109,361	-0,5	7,5	7,7	0,007225	-0,0038
47 Comunicaciones	97,313	2,5	-1,8	-2,4	0,039250	0,0897
48 Objetos recreativos	93,653	0,6	-4,4	-5,1	0,025435	0,0130
49 Publicaciones	100,463	0,5	-0,9	0,4	0,014371	0,0075
50 Esparcimiento	109,112	5,3	-0,4	7,9	0,022325	0,1199
51 Educación infantil y primaria	101,266	0,8	0,8	0,8	0,006524	0,0052
52 Educación secundaria	101,920	0,7	0,7	0,8	0,005276	0,0036
53 Educación universitaria	103,265	0,0	0,1	4,4	0,006263	0,0000
54 Otras enseñanzas	102,173	0,5	1,2	2,3	0,005739	0,0026
56 Turismo y hostelería	101,707	1,6	1,1	0,9	0,027541	0,0430
55 Artículos de uso personal	101,900	-2,0	0,8	1,2	0,140711	-0,2826
57 Otros bienes y servicios	107,354	1,9	5,7	7,1	0,000000	0,0000

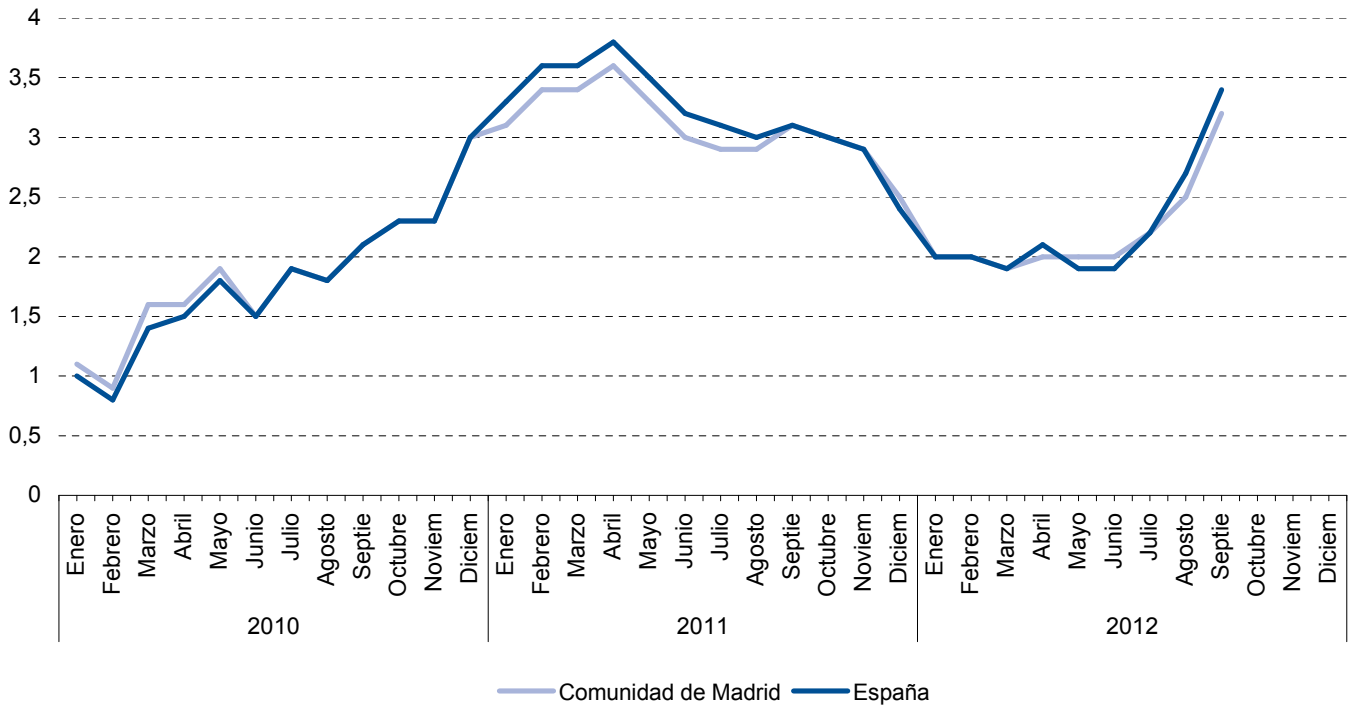
Índice, tasas de variación y repercusión por rubricas. Septiembre 2012



4. Tasa de inflación por años y meses. Comunidad de Madrid y España

	Comunidad de Madrid				España			
	Indice	Tasas de variación (%)			Indice	Tasas de variación (%)		
		Sobre el mes anterior	En lo que va de año	Sobre igual mes año anterior		Sobre el mes anterior	En lo que va de año	Sobre igual mes año anterior
2010 Enero	95,451	-0,7	-0,7	1,1	95,198	-1,0	-1,0	1,0
Febrero	95,333	-0,1	-0,8	0,9	95,025	-0,2	-1,2	0,8
Marzo	95,996	0,7	-0,1	1,6	95,730	0,7	-0,5	1,4
Abril	96,800	0,8	0,7	1,6	96,749	1,1	0,6	1,5
Mayo	96,908	0,1	0,8	1,9	96,965	0,2	0,8	1,8
Junio	97,088	0,2	1,0	1,5	97,138	0,2	1,0	1,5
Julio	96,904	-0,2	0,8	1,9	96,703	-0,4	0,6	1,9
Agosto	97,158	0,3	1,1	1,8	96,946	0,3	0,8	1,8
Septiembre	97,200	0,0	1,1	2,1	97,013	0,1	0,9	2,1
Octubre	97,844	0,7	1,8	2,3	97,900	0,9	1,8	2,3
Noviembre	98,290	0,5	2,2	2,3	98,431	0,5	2,4	2,3
Diciembre	98,995	0,7	3,0	3,0	99,036	0,6	3,0	3,0
2011 Enero	98,419	-0,6	-0,6	3,1	98,311	-0,7	-0,7	3,3
Febrero	98,589	0,2	-0,4	3,4	98,436	0,1	-0,6	3,6
Marzo	99,280	0,7	0,3	3,4	99,172	0,7	0,1	3,6
Abril	100,306	1,0	1,3	3,6	100,406	1,2	1,4	3,8
Mayo	100,142	-0,2	1,2	3,3	100,373	0,0	1,4	3,5
Junio	99,987	-0,2	1,0	3,0	100,232	-0,1	1,2	3,2
Julio	99,708	-0,3	0,7	2,9	99,693	-0,5	0,7	3,1
Agosto	99,952	0,2	1,0	2,9	99,817	0,1	0,8	3,0
Septiembre	100,184	0,2	1,2	3,1	100,061	0,2	1,0	3,1
Octubre	100,801	0,6	1,8	3,0	100,850	0,8	1,8	3,0
Noviembre	101,120	0,3	2,1	2,9	101,259	0,4	2,2	2,9
Diciembre	101,512	0,4	2,5	2,5	101,391	0,1	2,4	2,4
2012 Enero	100,423	-1,1	-1,1	2,0	100,275	-1,1	-1,1	2,0
Febrero	100,567	0,1	-0,9	2,0	100,380	0,1	-1,0	2,0
Marzo	101,119	0,5	-0,4	1,9	101,055	0,7	-0,3	1,9
Abril	102,304	1,2	0,8	2,0	102,474	1,4	1,1	2,1
Mayo	102,169	-0,1	0,6	2,0	102,323	-0,1	0,9	1,9
Junio	102,016	-0,1	0,5	2,0	102,132	-0,2	0,7	1,9
Julio	101,871	-0,1	0,4	2,2	101,893	-0,2	0,5	2,2
Agosto	102,414	0,5	0,9	2,5	102,467	0,6	1,1	2,7
Septiembre	103,428	1,0	1,9	3,2	103,475	1,0	2,1	3,4
Octubre								
Noviembre								
Diciembre								

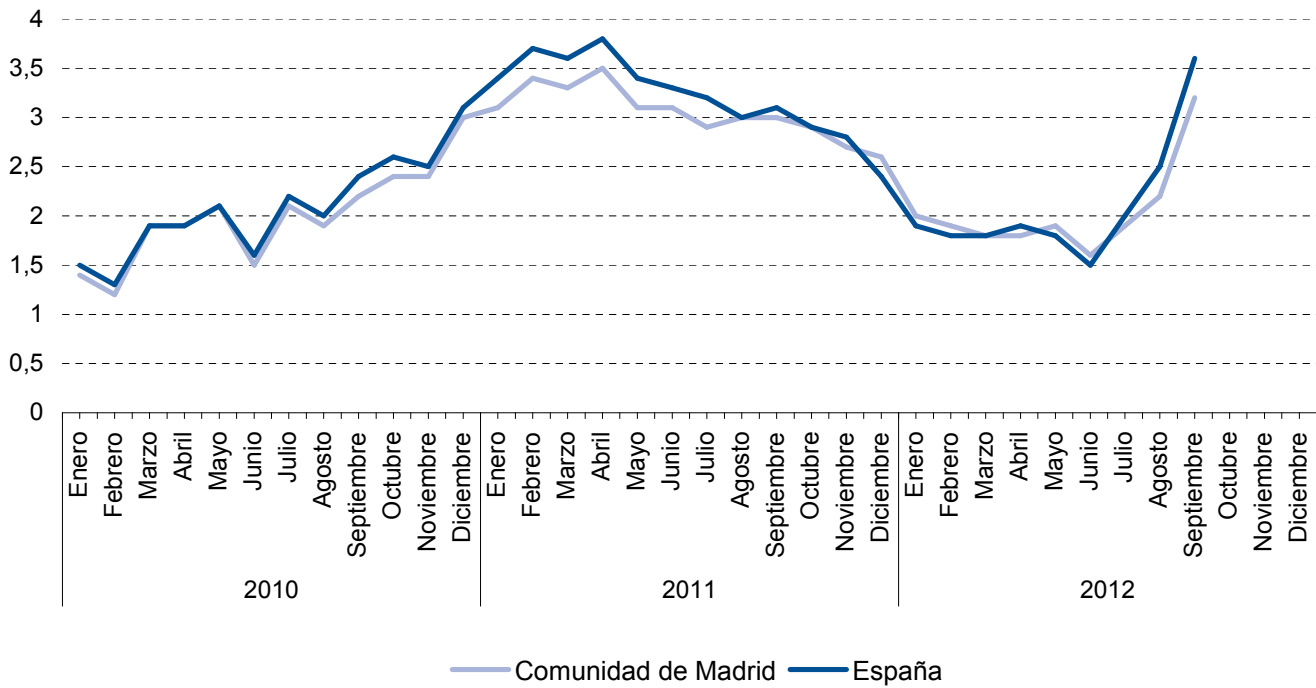
Tasa de inflación por años y meses. Comunidad de Madrid y España



5. Tasa de inflación no alimentaria de la Comunidad de Madrid y España

	Comunidad de Madrid				España			
	Indice	Tasas de variación (%)			Indice	Tasas de variación (%)		
		Sobre el mes anterior	En lo que va de año	Sobre igual mes año anterior		Sobre el mes anterior	En lo que va de año	Sobre igual mes año anterior
2010 Enero	95,259	-0,9	-0,9	1,4	94,854	-1,3	-1,3	1,5
Febrero	95,221	0,0	-1,0	1,2	94,753	-0,1	-1,4	1,3
Marzo	96,027	0,8	-0,1	1,9	95,641	0,9	-0,5	1,9
Abril	97,041	1,1	0,9	1,9	96,959	1,4	0,9	1,9
Mayo	97,156	0,1	1,1	2,1	97,237	0,3	1,2	2,1
Junio	97,184	0,0	1,1	1,5	97,237	0,0	1,2	1,6
Julio	96,928	-0,3	0,8	2,1	96,625	-0,6	0,5	2,2
Agosto	97,154	0,2	1,0	1,9	96,839	0,2	0,8	2,0
Septiembre	97,189	0,0	1,1	2,2	96,901	0,1	0,8	2,4
Octubre	97,959	0,8	1,9	2,4	97,992	1,1	2,0	2,6
Noviembre	98,433	0,5	2,4	2,4	98,616	0,6	2,6	2,5
Diciembre	98,993	0,6	3,0	3,0	99,082	0,5	3,1	3,1
2011 Enero	98,182	-0,8	-0,8	3,1	98,058	-1,0	-1,0	3,4
Febrero	98,430	0,3	-0,6	3,4	98,248	0,2	-0,8	3,7
Marzo	99,209	0,8	0,2	3,3	99,099	0,9	0,0	3,6
Abril	100,424	1,2	1,4	3,5	100,600	1,5	1,5	3,8
Mayo	100,190	-0,2	1,2	3,1	100,496	-0,1	1,4	3,4
Junio	100,178	0,0	1,2	3,1	100,474	0,0	1,4	3,3
Julio	99,774	-0,4	0,8	2,9	99,677	-0,8	0,6	3,2
Agosto	100,043	0,3	1,1	3,0	99,789	0,1	0,7	3,0
Septiembre	100,130	0,1	1,1	3,0	99,922	0,1	0,8	3,1
Octubre	100,799	0,7	1,8	2,9	100,868	0,9	1,8	2,9
Noviembre	101,121	0,3	2,1	2,7	101,337	0,5	2,3	2,8
Diciembre	101,519	0,4	2,6	2,6	101,430	0,1	2,4	2,4
2012 Enero	100,102	-1,4	-1,4	2,0	99,950	-1,5	-1,5	1,9
Febrero	100,265	0,2	-1,2	1,9	100,044	0,1	-1,4	1,8
Marzo	100,979	0,7	-0,5	1,8	100,875	0,8	-0,5	1,8
Abril	102,280	1,3	0,7	1,8	102,511	1,6	1,1	1,9
Mayo	102,083	-0,2	0,6	1,9	102,320	-0,2	0,9	1,8
Junio	101,813	-0,3	0,3	1,6	101,982	-0,3	0,5	1,5
Julio	101,694	-0,1	0,2	1,9	101,707	-0,3	0,3	2,0
Agosto	102,236	0,5	0,7	2,2	102,327	0,6	0,9	2,5
Septiembre	103,364	1,1	1,8	3,2	103,477	1,1	2,0	3,6
Octubre								
Noviembre								
Diciembre								

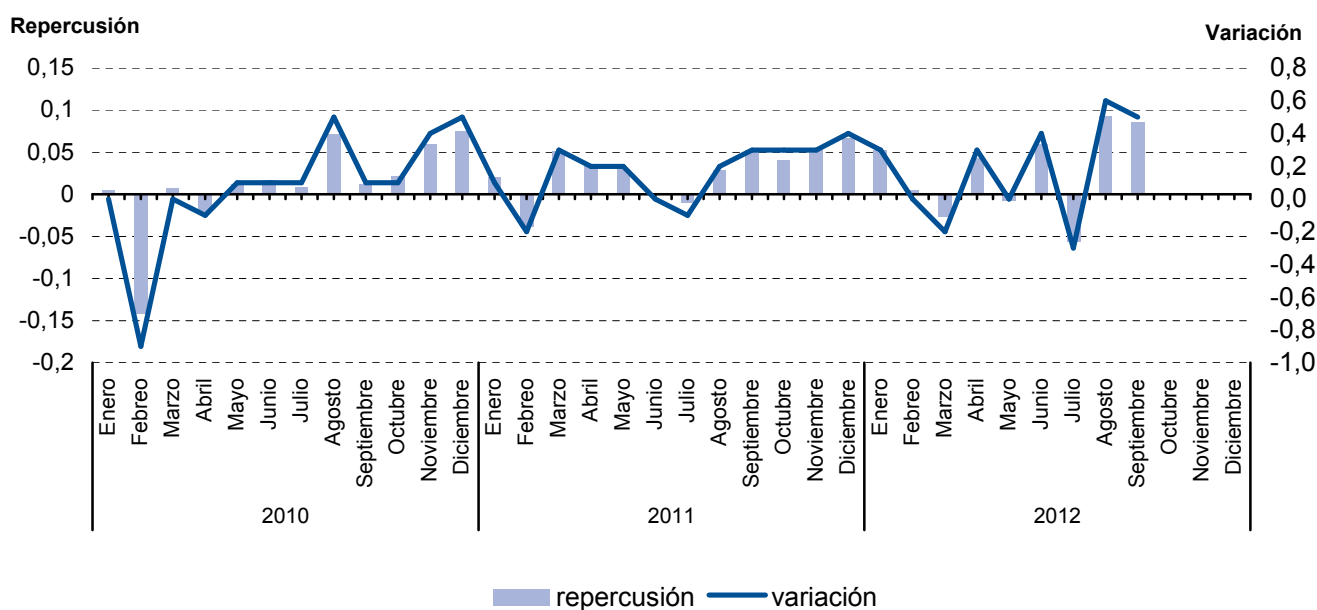
Tasa de inflación no alimentaria. Comunidad de Madrid y España



6.1. Evolución del I.P.C. por meses según años de variación y repercusión para cada grupo Alimentos y bebidas no alcohólicas

	2010			2011			2012		
	Indice	Variación	Repercusión	Indice	Variación	Repercusión	Indice	Variación	Repercusión
Enero	98,447	0,0	0,0054	99,341	0,1	0,0205	101,661	0,3	0,0531
Febrero	97,579	-0,9	-0,1417	99,097	-0,2	-0,0383	101,697	0,0	0,0056
Marzo	97,624	0,0	0,0073	99,428	0,3	0,0519	101,531	-0,2	-0,0260
Abril	97,501	-0,1	-0,0201	99,648	0,2	0,0345	101,803	0,3	0,0426
Mayo	97,576	0,1	0,0122	99,840	0,2	0,0301	101,759	0,0	-0,0069
Junio	97,679	0,1	0,0168	99,838	0,0	-0,0003	102,143	0,4	0,0601
Julio	97,734	0,1	0,0090	99,774	-0,1	-0,01	101,788	-0,3	-0,0556
Agosto	98,176	0,5	0,0722	99,961	0,2	0,0293	102,383	0,6	0,0931
Septiembre	98,252	0,1	0,0124	100,298	0,3	0,0529	102,931	0,5	0,0858
Octubre	98,384	0,1	0,0215	100,558	0,3	0,0408			
Noviembre	98,750	0,4	0,0598	100,894	0,3	0,0527			
Diciembre	99,210	0,5	0,0751	101,322	0,4	0,0671			

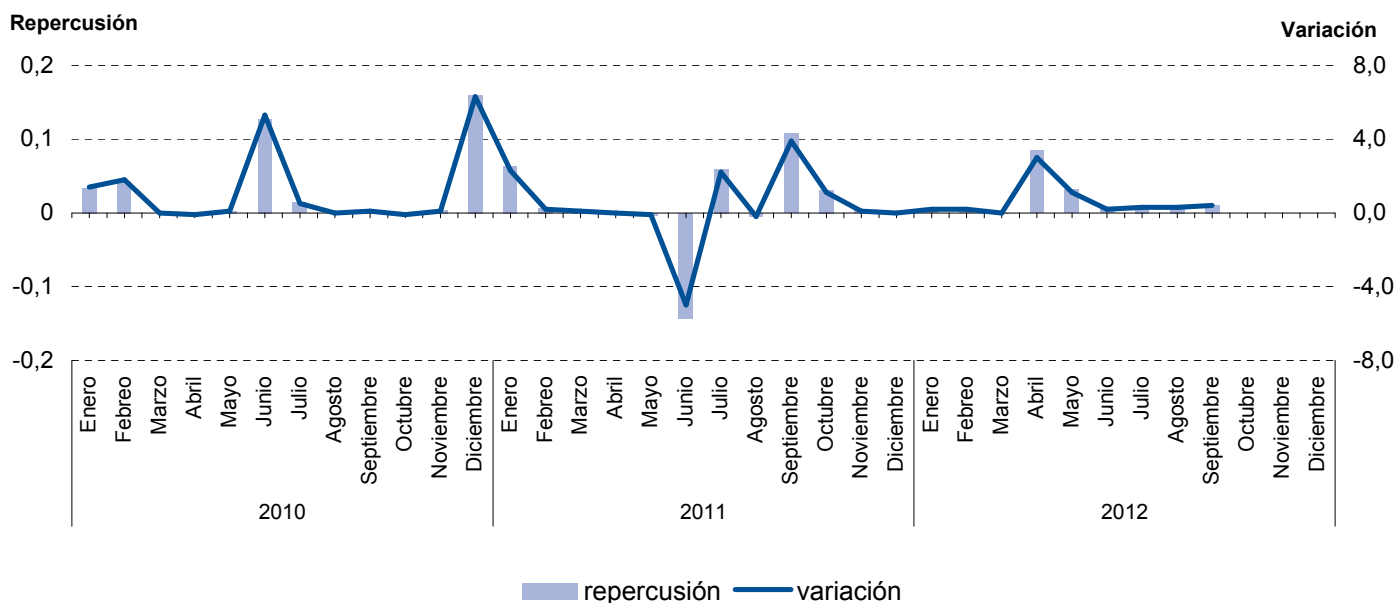
Evolución del IPC. Alimentos y bebidas no alcohólicas



6.2. Evolución del I.P.C. por meses según años de variación y repercusión para cada grupo Bebidas alcohólicas y tabaco

	2010			2011			2012		
	Indice	Variación	Repercusión	Indice	Variación	Repercusión	Indice	Variación	Repercusión
Enero	85,363	1,4	0,0335	100,125	2,3	0,0634	102,567	0,2	0,0060
Febrero	86,892	1,8	0,0423	100,341	0,2	0,0061	102,778	0,2	0,0059
Marzo	86,885	0,0	-0,0002	100,489	0,1	0,0042	102,754	0,0	-0,0007
Abril	86,782	-0,1	-0,0029	100,537	0,0	0,0014	105,799	3,0	0,0846
Mayo	86,882	0,1	0,0028	100,414	-0,1	-0,0035	106,928	1,1	0,0314
Junio	91,490	5,3	0,1276	95,362	-5,0	-0,1429	107,093	0,2	0,0046
Julio	91,993	0,5	0,0139	97,455	2,2	0,0592	107,369	0,3	0,0077
Agosto	92,021	0,0	0,0008	97,299	-0,2	-0,0044	107,648	0,3	0,0078
Septiembre	92,104	0,1	0,0023	101,108	3,9	0,1078	108,026	0,4	0,0105
Octubre	91,976	-0,1	-0,0035	102,201	1,1	0,0309			
Noviembre	92,112	0,1	0,0038	102,319	0,1	0,0033			
Diciembre	97,884	6,3	0,1599	102,352	0,0	0,0009			

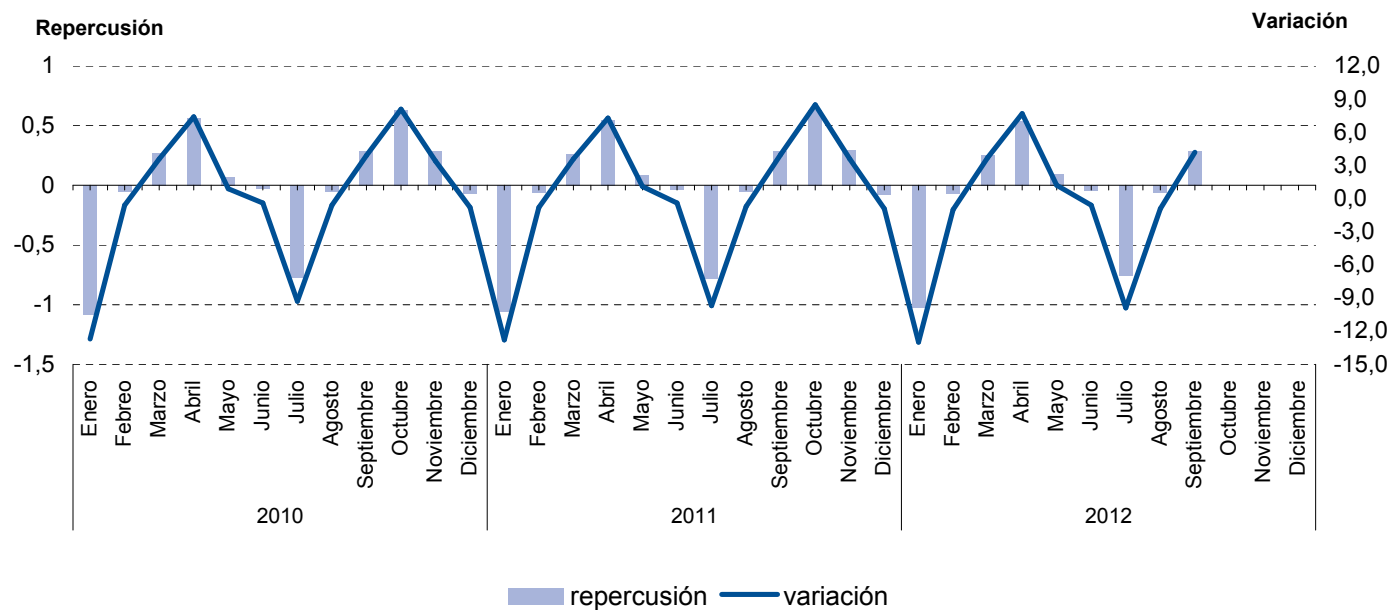
Evolución del IPC. Bebidas alcohólicas y tabaco



6.3. Evolución del I.P.C. por meses según años de variación y repercusión para cada grupo Vestido y calzado

	2010			2011			2012		
	Indice	Variación	Repercusión	Indice	Variación	Repercusión	Indice	Variación	Repercusión
Enero	93,116	-12,7	-1,0836	93,569	-12,8	-1,0581	93,918	-13,0	-1,0254
Febrero	92,511	-0,6	-0,0485	92,817	-0,8	-0,0580	93,004	-1,0	-0,0668
Marzo	95,833	3,6	0,2664	96,184	3,6	0,2596	96,441	3,7	0,2512
Abril	102,887	7,4	0,5657	103,248	7,3	0,5446	103,834	7,7	0,5403
Mayo	103,769	0,9	0,0707	104,380	1,1	0,0873	105,082	1,2	0,0912
Junio	103,403	-0,4	-0,0294	103,949	-0,4	-0,0332	104,479	-0,6	-0,0441
Julio	93,778	-9,3	-0,7718	93,828	-9,7	-0,7803	94,089	-9,9	-0,7593
Agosto	93,183	-0,6	-0,0477	93,172	-0,7	-0,0506	93,253	-0,9	-0,0611
Septiembre	96,773	3,9	0,2879	96,895	4,0	0,2870	97,145	4,2	0,2844
Octubre	104,619	8,1	0,6292	105,106	8,5	0,6330			
Noviembre	108,180	3,4	0,2856	108,903	3,6	0,2927			
Diciembre	107,294	-0,8	-0,0711	107,948	-0,9	-0,0736			

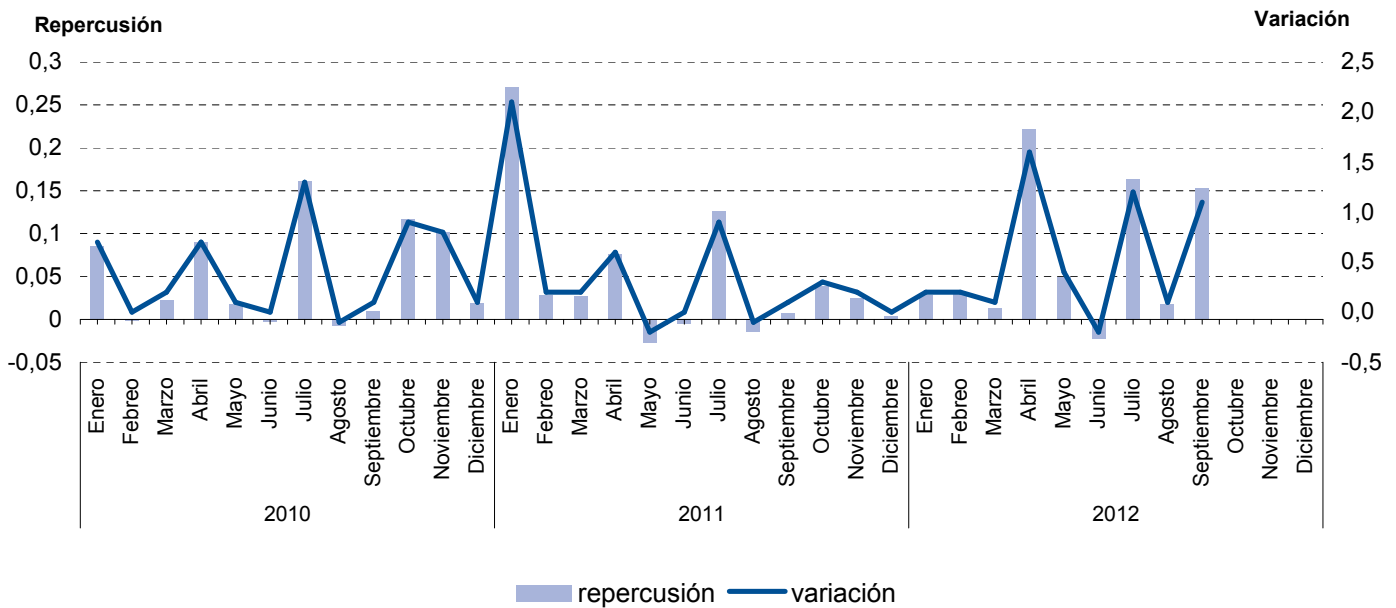
Evolución del IPC. Vestido y calzado



6.4. Evolución del I.P.C. por meses según años de variación y repercusión para cada grupo Vivienda

	2010			2011			2012		
	Indice	Variación	Repercusión	Indice	Variación	Repercusión	Indice	Variación	Repercusión
Enero	92,900	0,7	0,0856	98,833	2,1	0,2705	101,150	0,2	0,0279
Febrero	92,888	0,0	-0,0016	99,043	0,2	0,0284	101,379	0,2	0,0305
Marzo	93,058	0,2	0,0227	99,238	0,2	0,0264	101,476	0,1	0,0129
Abril	93,732	0,7	0,0899	99,803	0,6	0,0764	103,139	1,6	0,2217
Mayo	93,863	0,1	0,0175	99,601	-0,2	-0,0273	103,509	0,4	0,0493
Junio	93,843	0,0	-0,0027	99,564	0,0	-0,0050	103,336	-0,2	-0,0231
Julio	95,048	1,3	0,1607	100,493	0,9	0,1257	104,558	1,2	0,1629
Agosto	94,992	-0,1	-0,0075	100,388	-0,1	-0,0142	104,687	0,1	0,0172
Septiembre	95,065	0,1	0,0097	100,444	0,1	0,0076	105,834	1,1	0,1529
Octubre	95,936	0,9	0,1162	100,734	0,3	0,0392			
Noviembre	96,694	0,8	0,1011	100,917	0,2	0,0248			
Diciembre	96,833	0,1	0,0185	100,941	0,0	0,0032			

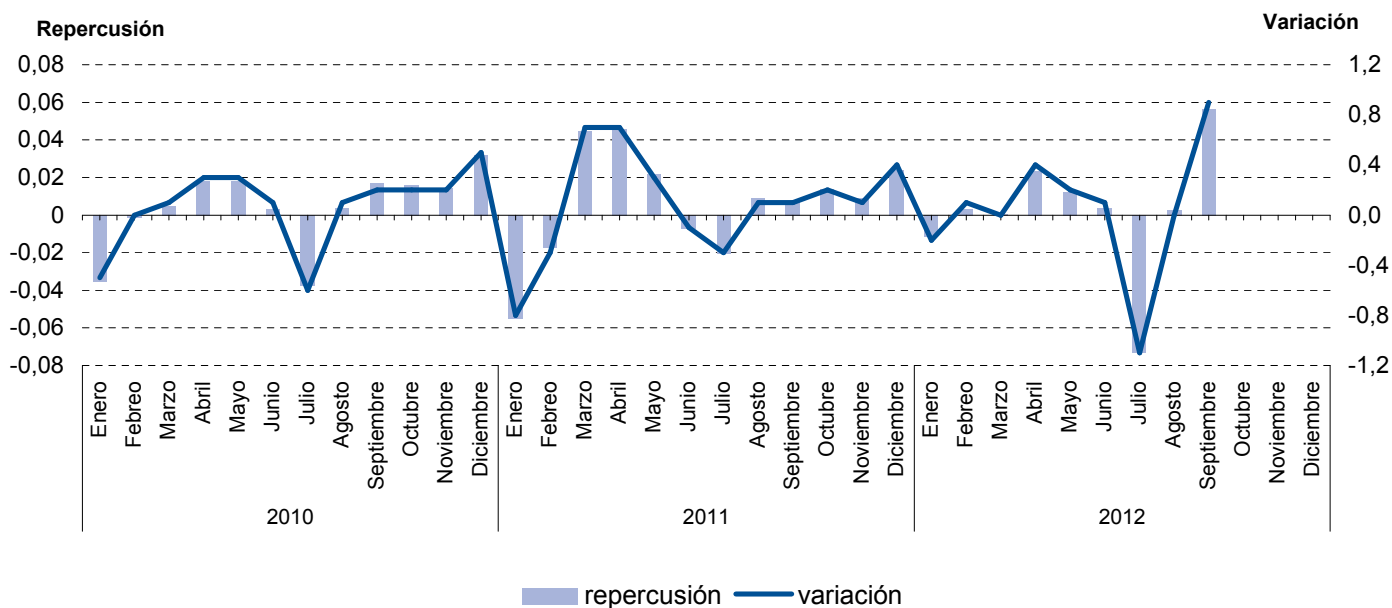
Evolución del IPC. Vivienda



6.5. Evolución del I.P.C. por meses según años de variación y repercusión para cada grupo Menaje

	2010			2011			2012		
	Indice	Variación	Repercusión	Indice	Variación	Repercusión	Indice	Variación	Repercusión
Enero	98,496	-0,5	-0,0352	98,950	-0,8	-0,0547	100,751	-0,2	-0,0116
Febrero	98,480	0,0	-0,0011	98,683	-0,3	-0,0175	100,807	0,1	0,0035
Marzo	98,552	0,1	0,0049	99,363	0,7	0,0446	100,819	0,0	0,0008
Abril	98,814	0,3	0,0180	100,064	0,7	0,0460	101,184	0,4	0,0231
Mayo	99,075	0,3	0,0179	100,393	0,3	0,0216	101,375	0,2	0,0121
Junio	99,125	0,1	0,0034	100,286	-0,1	-0,0070	101,437	0,1	0,0039
Julio	98,576	-0,6	-0,0377	99,977	-0,3	-0,0203	100,281	-1,1	-0,0731
Agosto	98,634	0,1	0,0040	100,117	0,1	0,0092	100,325	0,0	0,0028
Septiembre	98,879	0,2	0,0168	100,226	0,1	0,0072	101,213	0,9	0,0562
Octubre	99,113	0,2	0,0160	100,436	0,2	0,0138			
Noviembre	99,321	0,2	0,0143	100,571	0,1	0,0089			
Diciembre	99,784	0,5	0,0318	100,934	0,4	0,0238			

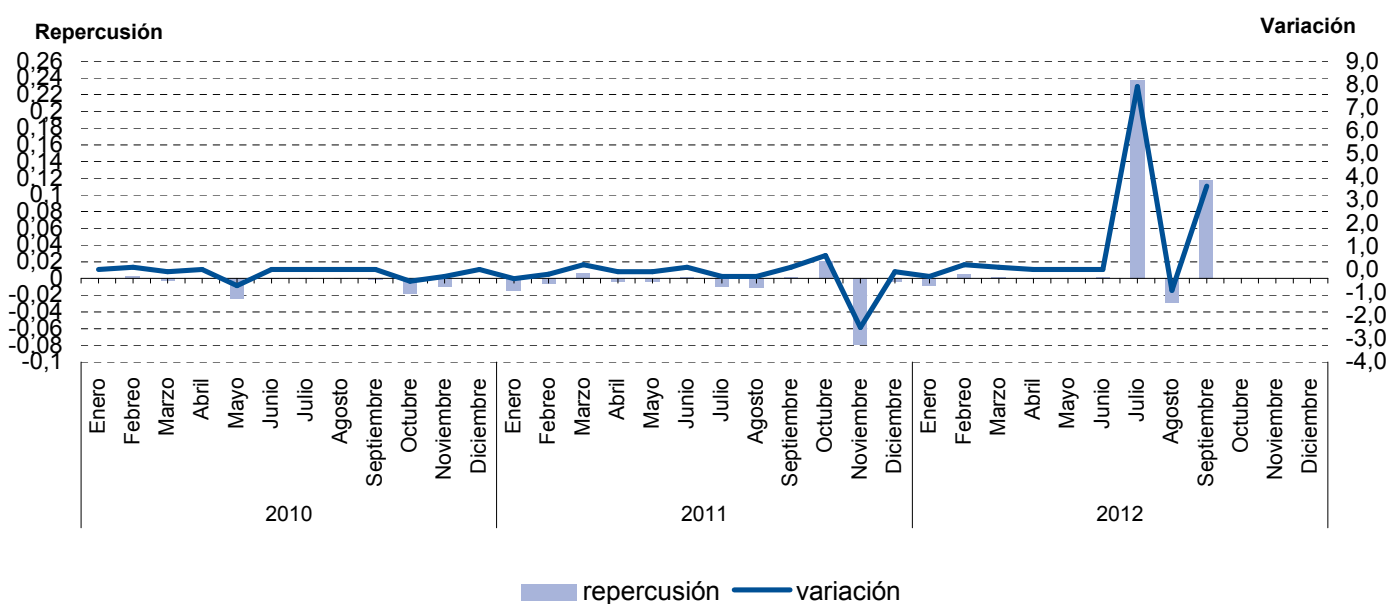
Evolución del IPC. Menaje



6.6. Evolución del I.P.C. por meses según años de variación y repercusión para cada grupo Medicina

	2010			2011			2012		
	Indice	Variación	Repercusión	Indice	Variación	Repercusión	Indice	Variación	Repercusión
Enero	102,627	0,0	-0,0004	100,623	-0,4	-0,0144	97,717	-0,3	-0,0083
Febrero	102,705	0,1	0,0026	100,454	-0,2	-0,0054	97,881	0,2	0,0050
Marzo	102,614	-0,1	-0,0030	100,661	0,2	0,0066	97,941	0,1	0,0018
Abril	102,633	0,0	0,0006	100,555	-0,1	-0,0034	97,954	0,0	0,0004
Mayo	101,921	-0,7	-0,0236	100,456	-0,1	-0,0032	97,962	0,0	0,0002
Junio	101,908	0,0	-0,0004	100,525	0,1	0,0022	97,998	0,0	0,0011
Julio	101,930	0,0	0,0007	100,218	-0,3	-0,0098	105,744	7,9	0,2376
Agosto	101,952	0,0	0,0007	99,880	-0,3	-0,0108	104,821	-0,9	-0,0283
Septiembre	101,922	0,0	-0,0010	99,949	0,1	0,0022	108,641	3,6	0,1172
Octubre	101,369	-0,5	-0,0184	100,590	0,6	0,0205			
Noviembre	101,073	-0,3	-0,0098	98,102	-2,5	-0,0795			
Diciembre	101,073	0,0	0,0000	97,987	-0,1	-0,0037			

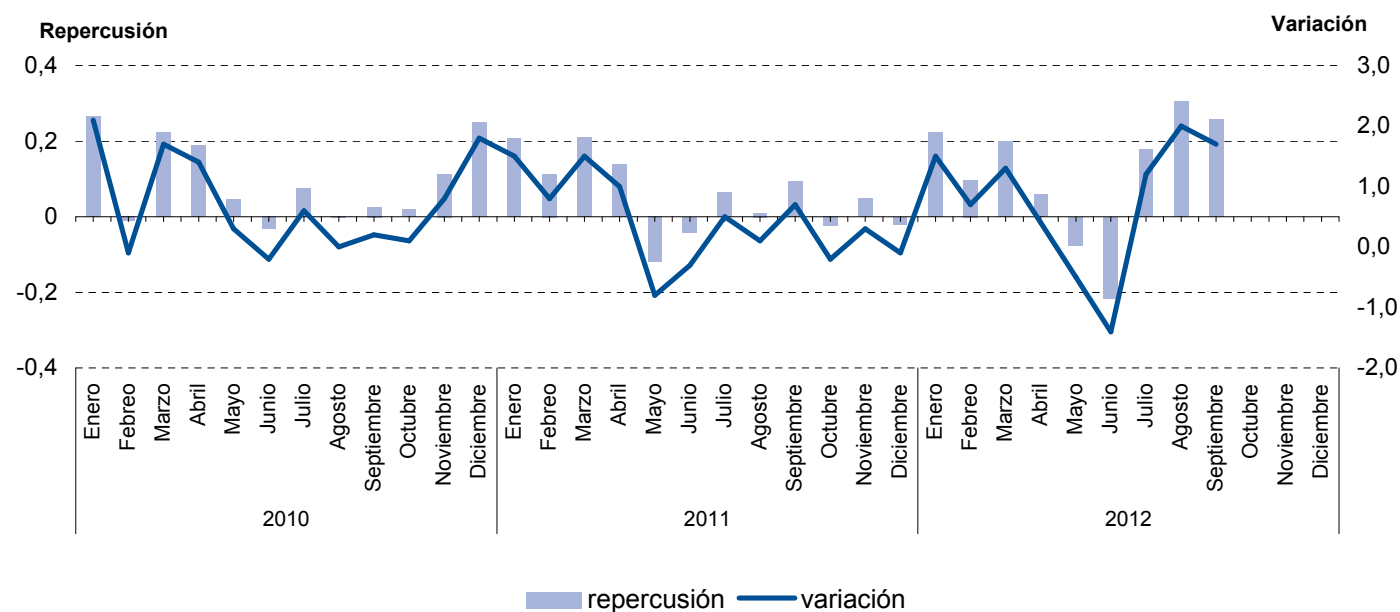
Evolución del IPC. Medicina



6.7. Evolución del I.P.C. por meses según años de variación y repercusión para cada grupo Transportes

	2010			2011			2012		
	Indice	Variación	Repercusión	Indice	Variación	Repercusión	Indice	Variación	Repercusión
Enero	89,832	2,1	0,2655	97,547	1,5	0,2073	102,455	1,5	0,2233
Febrero	89,756	-0,1	-0,0109	98,346	0,8	0,1133	103,131	0,7	0,0972
Marzo	91,307	1,7	0,2226	99,831	1,5	0,2106	104,519	1,3	0,1997
Abril	92,626	1,4	0,1893	100,806	1,0	0,1382	104,921	0,4	0,0578
Mayo	92,944	0,3	0,0456	99,966	-0,8	-0,1191	104,404	-0,5	-0,0744
Junio	92,729	-0,2	-0,0309	99,673	-0,3	-0,0415	102,905	-1,4	-0,2156
Julio	93,253	0,6	0,0752	100,130	0,5	0,0648	104,133	1,2	0,1766
Agosto	93,238	0,0	-0,0022	100,203	0,1	0,0104	106,246	2,0	0,3040
Septiembre	93,421	0,2	0,0263	100,859	0,7	0,0930	108,029	1,7	0,2565
Octubre	93,553	0,1	0,0189	100,693	-0,2	-0,0235			
Noviembre	94,342	0,8	0,1132	101,043	0,3	0,0496			
Diciembre	96,085	1,8	0,2502	100,903	-0,1	-0,0199			

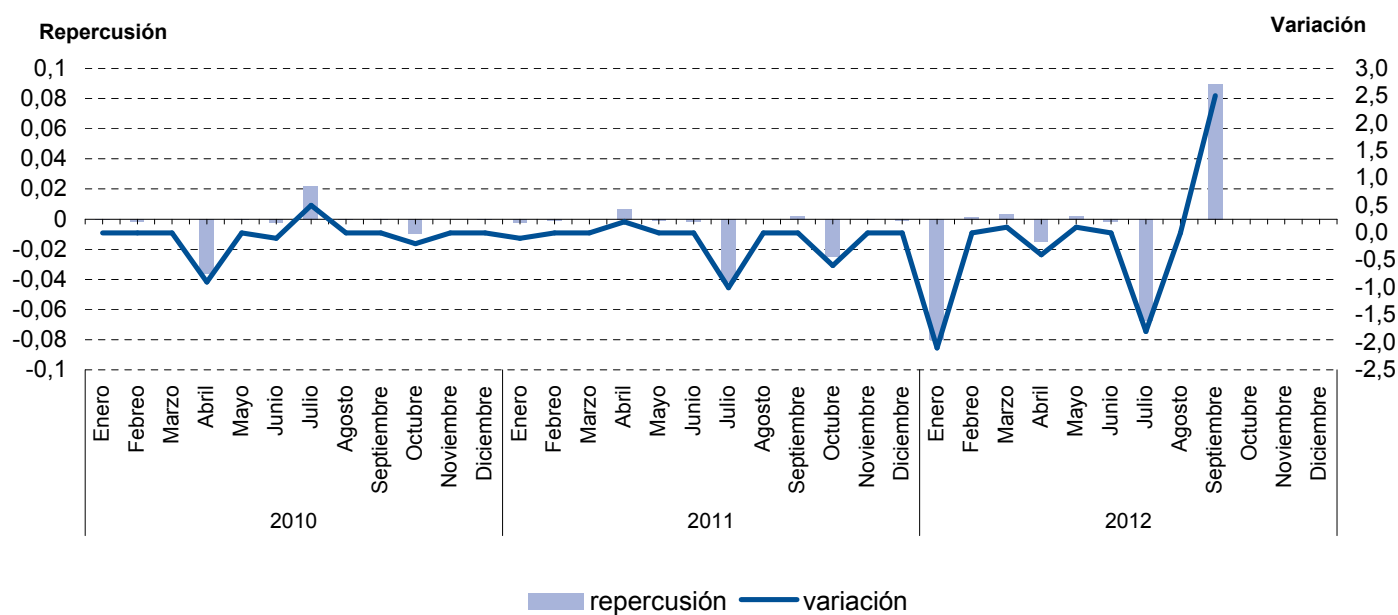
Evolución del IPC. Transportes



6.8. Evolución del I.P.C. por meses según años de variación y repercusión para cada grupo Comunicaciones

	2010			2011			2012		
	Indice	Variación	Repercusión	Indice	Variación	Repercusión	Indice	Variación	Repercusión
Enero	101,322	0,0	-0,0005	100,588	-0,1	-0,0022	96,979	-2,1	-0,0796
Febrero	101,285	0,0	-0,0015	100,564	0,0	-0,0010	97,017	0,0	0,0015
Marzo	101,280	0,0	-0,0002	100,561	0,0	-0,0001	97,096	0,1	0,0030
Abril	100,400	-0,9	-0,0362	100,727	0,2	0,0068	96,711	-0,4	-0,0148
Mayo	100,385	0,0	-0,0006	100,698	0,0	-0,0012	96,761	0,1	0,0019
Junio	100,333	-0,1	-0,0021	100,662	0,0	-0,0015	96,722	0,0	-0,0015
Julio	100,871	0,5	0,0221	99,649	-1,0	-0,0413	94,973	-1,8	-0,0670
Agosto	100,878	0,0	0,0003	99,644	0,0	-0,0002	94,973	0,0	0,0000
Septiembre	100,882	0,0	0,0002	99,691	0,0	0,0019	97,313	2,5	0,0897
Octubre	100,652	-0,2	-0,0095	99,079	-0,6	-0,0250			
Noviembre	100,650	0,0	-0,0001	99,081	0,0	0,0001			
Diciembre	100,643	0,0	-0,0003	99,056	0,0	-0,0010			

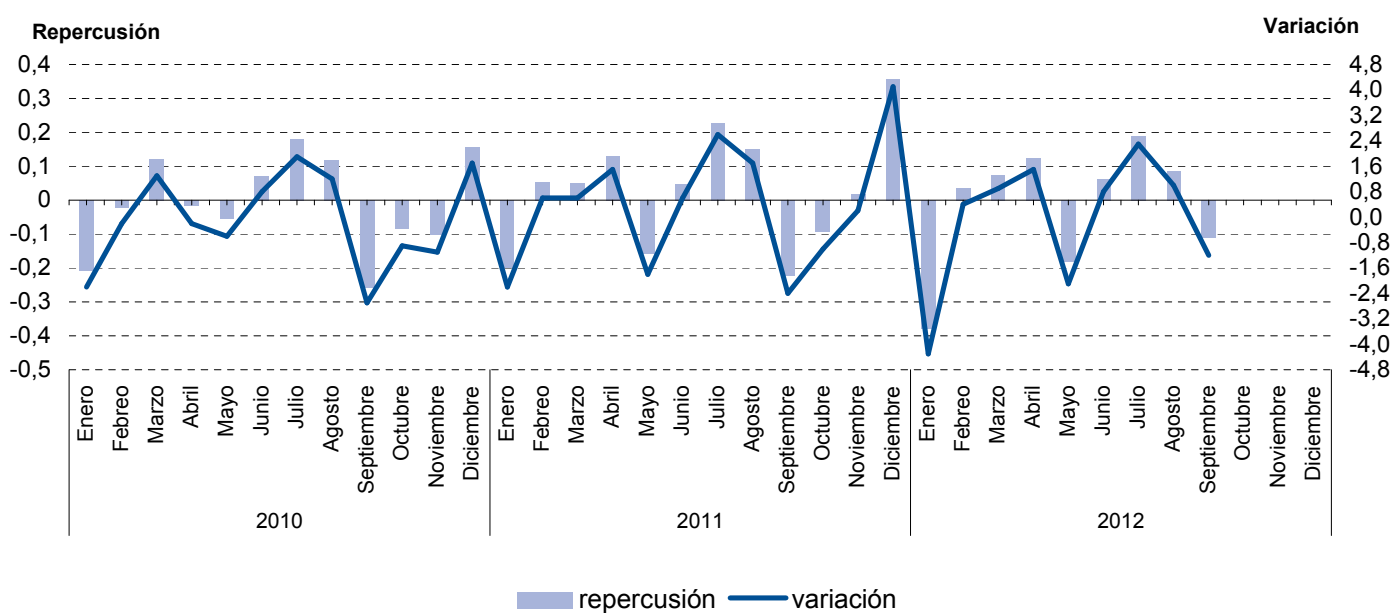
Evolución del IPC. Comunicaciones



6.9. Evolución del I.P.C. por meses según años de variación y repercusión para cada grupo Ocio y cultura

	2010			2011			2012		
	Indice	Variación	Repercusión	Indice	Variación	Repercusión	Indice	Variación	Repercusión
Enero	98,431	-2,2	-0,2071	97,453	-2,2	-0,1975	99,357	-4,3	-0,3774
Febrero	98,200	-0,2	-0,0216	98,054	0,6	0,0531	99,775	0,4	0,0349
Marzo	99,504	1,3	0,1218	98,617	0,6	0,0497	100,646	0,9	0,0728
Abril	99,349	-0,2	-0,0145	100,098	1,5	0,1307	102,119	1,5	0,1231
Mayo	98,780	-0,6	-0,0531	98,329	-1,8	-0,1562	99,950	-2,1	-0,1813
Junio	99,532	0,8	0,0702	98,879	0,6	0,0486	100,709	0,8	0,0634
Julio	101,471	1,9	0,1811	101,437	2,6	0,2258	102,988	2,3	0,1905
Agosto	102,737	1,2	0,1182	103,152	1,7	0,1514	104,027	1,0	0,0868
Septiembre	99,995	-2,7	-0,2561	100,655	-2,4	-0,2204	102,735	-1,2	-0,1080
Octubre	99,097	-0,9	-0,0839	99,631	-1,0	-0,0904			
Noviembre	98,010	-1,1	-0,1015	99,821	0,2	0,0168			
Diciembre	99,690	1,7	0,1569	103,873	4,1	0,3577			

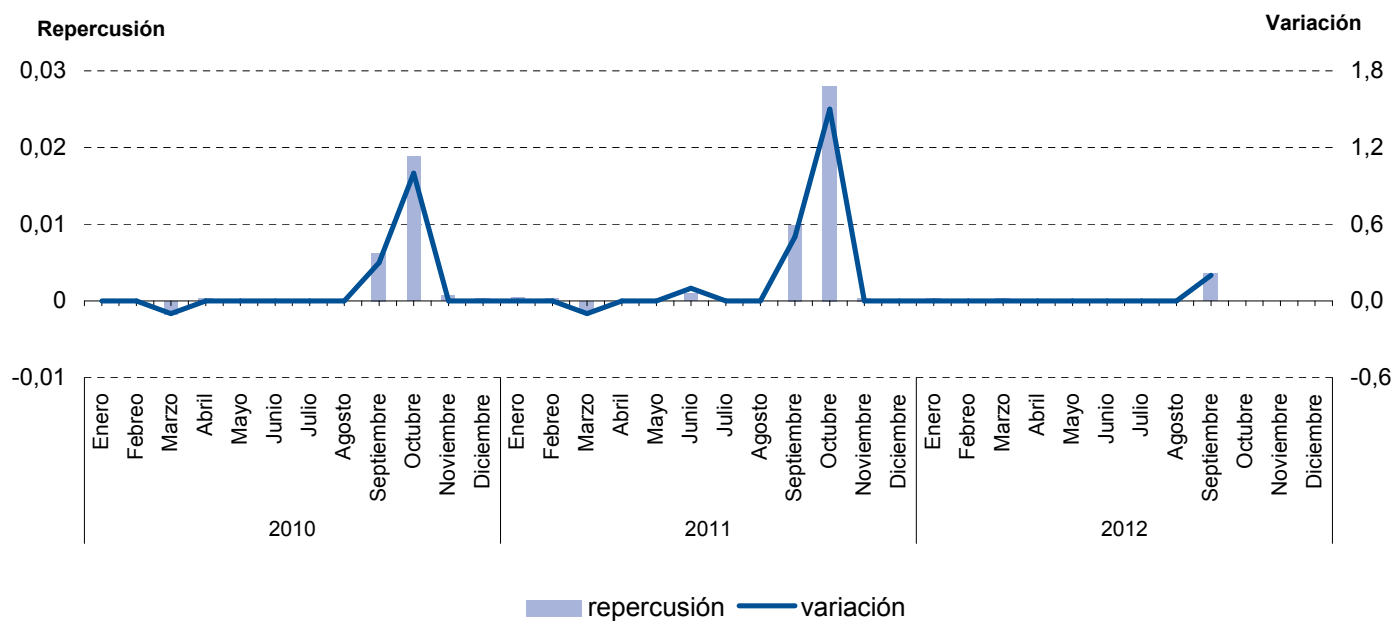
Evolución del IPC. Ocio y cultura



6.10. Evolución del I.P.C. por meses según años de variación y repercusión para cada grupo Enseñanza

	2010			2011			2012		
	Indice	Variación	Repercusión	Indice	Variación	Repercusión	Indice	Variación	Repercusión
Enero	98,071	0,0	0,0000	99,442	0,0	0,0005	101,555	0,0	0,0003
Febrero	98,071	0,0	0,0000	99,459	0,0	0,0003	101,555	0,0	0,0000
Marzo	97,979	-0,1	-0,0017	99,392	-0,1	-0,0012	101,578	0,0	0,0004
Abril	97,995	0,0	0,0003	99,393	0,0	0,0000	101,578	0,0	0,0000
Mayo	97,995	0,0	0,0000	99,393	0,0	0,0000	101,578	0,0	0,0000
Junio	97,995	0,0	0,0000	99,448	0,1	0,0010	101,578	0,0	0,0000
Julio	97,995	0,0	0,0000	99,448	0,0	0,0000	101,578	0,0	0,0000
Agosto	97,995	0,0	0,0000	99,448	0,0	0,0000	101,578	0,0	0,0000
Septiembre	98,335	0,3	0,0063	99,989	0,5	0,0099	101,779	0,2	0,0036
Octubre	99,350	1,0	0,0188	101,516	1,5	0,0280			
Noviembre	99,389	0,0	0,0007	101,536	0,0	0,0004			
Diciembre	99,412	0,0	0,0004	101,536	0,0	0,0000			

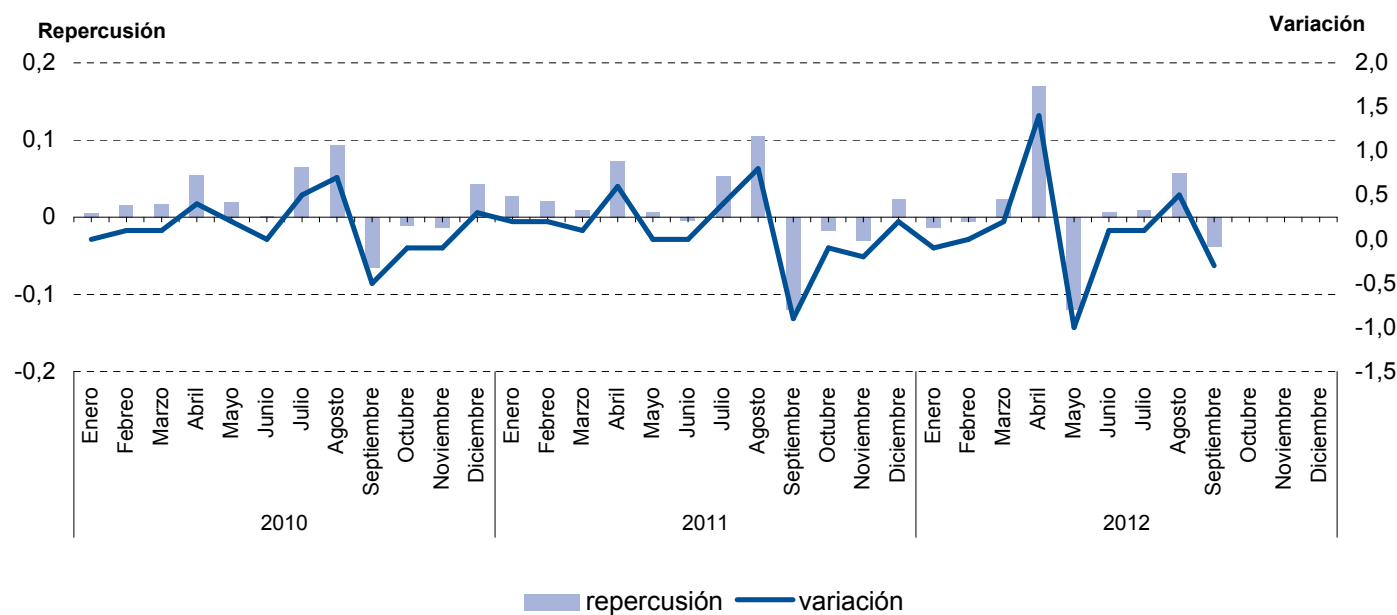
Evolución del IPC. Enseñanza



6.11. Evolución del I.P.C. por meses según años de variación y repercusión para cada grupo Hoteles, cafés y restaurantes

	2010			2011			2012		
	Indice	Variación	Repercusión	Indice	Variación	Repercusión	Indice	Variación	Repercusión
Enero	97,271	0,0	0,0051	99,141	0,2	0,0273	100,011	-0,1	-0,0126
Febrero	97,392	0,1	0,0162	99,311	0,2	0,0212	99,966	0,0	-0,0054
Marzo	97,518	0,1	0,0169	99,386	0,1	0,0093	100,159	0,2	0,0231
Abril	97,922	0,4	0,0541	99,973	0,6	0,0731	101,578	1,4	0,1697
Mayo	98,071	0,2	0,0199	100,022	0,0	0,0061	100,577	-1,0	-0,1197
Junio	98,087	0,0	0,0021	99,989	0,0	-0,0041	100,635	0,1	0,0069
Julio	98,574	0,5	0,0652	100,414	0,4	0,0529	100,715	0,1	0,0096
Agosto	99,272	0,7	0,0934	101,260	0,8	0,1054	101,190	0,5	0,0568
Septiembre	98,786	-0,5	-0,0650	100,300	-0,9	-0,1196	100,873	-0,3	-0,0379
Octubre	98,704	-0,1	-0,0110	100,165	-0,1	-0,0168			
Noviembre	98,604	-0,1	-0,0134	99,924	-0,2	-0,0300			
Diciembre	98,922	0,3	0,0426	100,116	0,2	0,0239			

Evolución del IPC. Hoteles, cafés y restaurantes

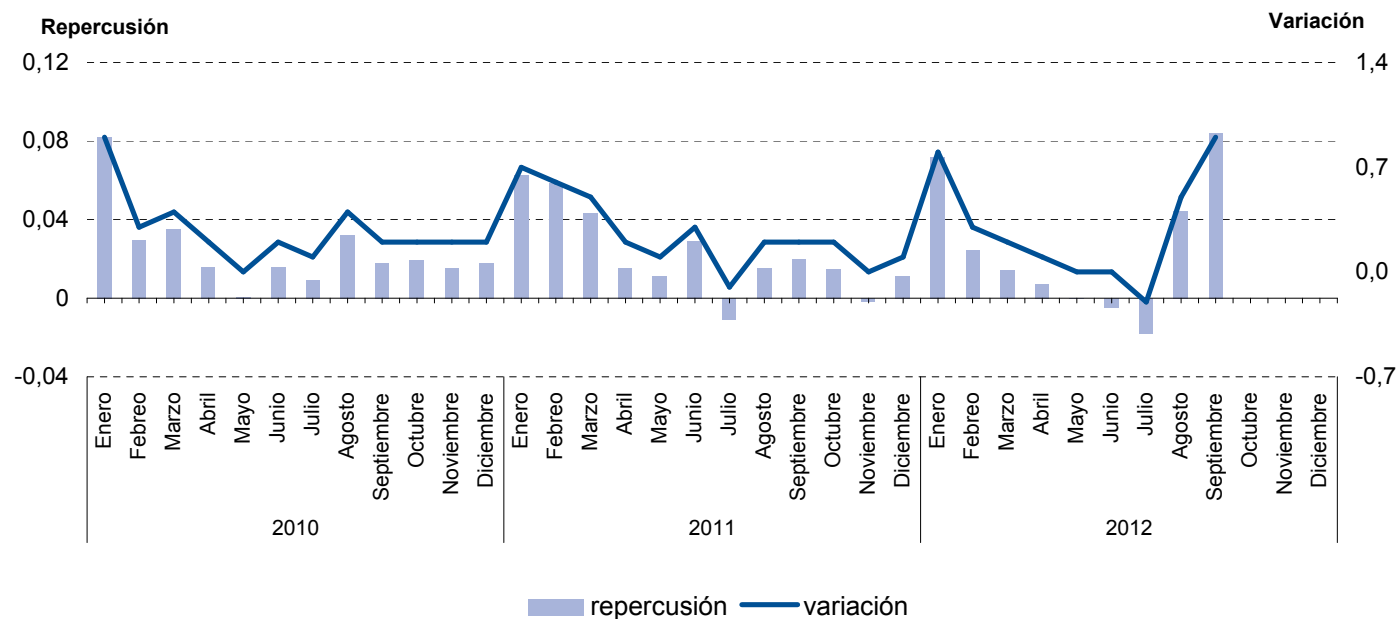


6.12. Evolución del I.P.C. por meses según años de variación y repercusión para cada grupo

Otros bienes y servicios

	2010			2011			2012		
	Indice	Variación	Repercusión	Indice	Variación	Repercusión	Indice	Variación	Repercusión
Enero	95,562	0,9	0,0819	98,497	0,7	0,0626	101,558	0,8	0,0719
Febrero	95,883	0,3	0,0297	99,137	0,6	0,0587	101,835	0,3	0,0245
Marzo	96,261	0,4	0,0350	99,611	0,5	0,0435	101,998	0,2	0,0144
Abril	96,430	0,2	0,0156	99,779	0,2	0,0154	102,083	0,1	0,0075
Mayo	96,435	0,0	0,0005	99,900	0,1	0,0111	102,084	0,0	0,0001
Junio	96,610	0,2	0,0162	100,218	0,3	0,0292	102,033	0,0	-0,0045
Julio	96,711	0,1	0,0093	100,099	-0,1	-0,0109	101,829	-0,2	-0,0180
Agosto	97,058	0,4	0,0321	100,267	0,2	0,0154	102,331	0,5	0,0443
Septiembre	97,249	0,2	0,0177	100,483	0,2	0,0198	103,282	0,9	0,0840
Octubre	97,456	0,2	0,0192	100,642	0,2	0,0146			
Noviembre	97,620	0,2	0,0152	100,623	0,0	-0,0017			
Diciembre	97,814	0,2	0,0180	100,744	0,1	0,0111			

Evolución del IPC. Otros bienes y servicios



7.1. Evolución del I.P.C. por años y meses según rubricas para cada grupo

Alimentos y bebidas no alcohólicas

	Cereales y derivados		Pan		Carne de vacuno		Carne de ovino	
	Indice	T1-12 (*)	Indice	T1-12 (*)	Indice	T1-12 (*)	Indice	T1-12 (*)
2010 Enero	96,004	-1,9	98,070	-1,9	99,697	2,2	102,541	-3,3
Febrero	96,046	-2,4	98,189	-1,4	98,994	0,4	94,296	-3,7
Marzo	95,631	-1,4	97,891	-0,9	98,697	0,8	89,708	-2,2
Abril	95,901	-1,9	97,400	-0,8	98,712	1,7	91,731	1,1
Mayo	96,214	-1,2	98,000	-0,1	98,525	1,7	94,057	2,3
Junio	95,953	-1,5	98,314	-0,3	98,067	1,9	95,451	2,7
Julio	96,181	-1,2	97,657	-1,3	97,317	1,4	97,812	-0,3
Agosto	96,359	-0,9	98,909	0,2	97,086	1,2	100,130	-2,5
Septiembre	96,717	-0,8	98,693	1,7	97,332	0,5	102,389	-4,3
Octubre	96,637	0,3	98,560	0,9	98,379	0,5	103,348	-6,4
Noviembre	96,991	0,3	98,755	1,2	98,512	-0,1	103,855	-6,3
Diciembre	97,505	1,8	99,179	1,3	99,693	0,7	105,465	-4,9
2011 Enero	97,526	1,6	99,006	1,0	100,483	0,8	98,580	-3,9
Febrero	98,114	2,2	99,609	1,4	100,143	1,2	93,552	-0,8
Marzo	98,205	2,7	99,468	1,6	100,429	1,8	94,051	4,8
Abril	99,005	3,2	100,174	2,8	100,127	1,4	94,553	3,1
Mayo	99,594	3,5	100,029	2,1	99,655	1,1	94,813	0,8
Junio	99,753	4,0	99,935	1,6	99,789	1,8	95,597	0,2
Julio	100,136	4,1	99,490	1,9	99,022	1,8	99,290	1,5
Agosto	100,800	4,6	100,287	1,4	97,892	0,8	100,534	0,4
Septiembre	101,246	4,7	100,776	2,1	98,633	1,3	104,391	2,0
Octubre	101,724	5,3	100,260	1,7	100,058	1,7	106,835	3,4
Noviembre	101,638	4,8	100,841	2,1	101,270	2,8	108,011	4,0
Diciembre	102,259	4,9	100,126	1,0	102,499	2,8	109,793	4,1
2012 Enero	102,156	4,7	100,778	1,8	102,717	2,2	101,649	3,1
Febrero	102,876	4,9	101,069	1,5	102,934	2,8	93,860	0,3
Marzo	102,886	4,8	100,694	1,2	101,728	1,3	93,137	-1,0
Abril	102,592	3,6	100,664	0,5	102,073	1,9	93,927	-0,7
Mayo	102,571	3,0	100,322	0,3	101,580	1,9	94,097	-0,8
Junio	102,996	3,3	100,419	0,5	101,094	1,3	94,312	-1,3
Julio	103,480	3,3	100,691	1,2	100,731	1,7	97,671	-1,6
Agosto	103,454	2,6	100,882	0,6	100,751	2,9	101,607	1,1
Septiembre	104,219	2,9	101,212	0,4	102,083	3,5	108,456	3,9
Octubre								
Noviembre								
Diciembre								

(*) T1-12 Tasa de variación sobre igual periodo año anterior.

7.1. Evolución del I.P.C. por años y meses según rubricas para cada grupo

Alimentos y bebidas no alcohólicas

	Carne de porcino		Carne de ave		Otras carnes		Pescado fresco y congelado	
	Indice	T1-12 (*)	Indice	T1-12 (*)	Indice	T1-12 (*)	Indice	T1-12 (*)
2010 Enero	97,993	-2,3	95,414	-8,3	98,889	-1,5	103,044	-1,6
Febrero	97,321	-2,2	95,454	-9,3	98,893	-0,7	97,851	-1,8
Marzo	97,461	-2,2	96,013	-7,8	99,056	-0,3	99,088	4,2
Abril	97,489	-1,8	96,528	-4,4	99,158	-0,7	98,505	3,8
Mayo	98,380	-0,8	95,039	-3,4	99,183	-0,5	96,275	2,0
Junio	99,931	0,9	94,486	-3,4	98,970	-1,0	95,859	2,0
Julio	100,896	0,4	94,540	-4,3	98,909	-0,6	95,373	2,0
Agosto	100,845	-0,2	95,788	-3,9	99,106	-0,4	96,233	3,3
Septiembre	99,831	-0,9	96,492	-3,7	98,994	-0,6	95,767	0,2
Octubre	99,863	0,3	98,285	-1,3	98,840	-0,9	96,541	3,3
Noviembre	98,649	0,9	97,174	0,1	99,064	-0,1	98,401	1,7
Diciembre	98,313	1,2	96,817	1,0	99,066	-0,1	100,757	0,5
2011 Enero	97,779	-0,2	96,459	1,1	99,150	0,3	102,303	-0,7
Febrero	98,466	1,2	96,619	1,2	99,324	0,4	97,425	-0,4
Marzo	99,948	2,6	97,597	1,6	99,388	0,3	98,816	-0,3
Abril	100,172	2,8	98,450	2,0	99,618	0,5	97,541	-1,0
Mayo	100,119	1,8	100,369	5,6	99,871	0,7	97,747	1,5
Junio	100,365	0,4	101,299	7,2	99,647	0,7	98,872	3,1
Julio	100,501	-0,4	101,629	7,5	99,886	1,0	98,768	3,6
Agosto	100,042	-0,8	101,611	6,1	100,352	1,3	99,511	3,4
Septiembre	100,620	0,8	101,491	5,2	100,357	1,4	101,067	5,5
Octubre	100,740	0,9	102,280	4,1	100,795	2,0	100,560	4,2
Noviembre	100,569	1,9	101,565	4,5	101,034	2,0	101,822	3,5
Diciembre	100,680	2,4	100,630	3,9	100,578	1,5	105,566	4,8
2012 Enero	100,284	2,6	100,357	4,0	100,543	1,4	105,303	2,9
Febrero	99,275	0,8	99,361	2,8	100,677	1,4	99,438	2,1
Marzo	98,717	-1,2	97,942	0,4	100,473	1,1	99,711	0,9
Abril	99,281	-0,9	99,029	0,6	100,796	1,2	100,697	3,2
Mayo	99,659	-0,5	99,571	-0,8	100,981	1,1	99,430	1,7
Junio	99,838	-0,5	99,638	-1,6	101,118	1,5	98,972	0,1
Julio	99,776	-0,7	98,890	-2,7	100,976	1,1	99,909	1,2
Agosto	100,099	0,1	100,350	-1,2	101,070	0,7	100,323	0,8
Septiembre	104,304	3,7	100,839	-0,6	101,660	1,3	101,625	0,6
Octubre								
Noviembre								
Diciembre								

(*) T1-12 Tasa de variación sobre igual periodo año anterior.

7.1. Evolución del I.P.C. por años y meses según rubricas para cada grupo Alimentos y bebidas no alcohólicas

	Crustáceos, moluscos y preparados de pescado		Huevos		Leche		Productos lácteos	
	Indice	T1-12 (*)	Indice	T1-12 (*)	Indice	T1-12 (*)	Indice	T1-12 (*)
2010								
Enero	93,827	0,8	101,693	0,3	103,767	-8,8	98,112	-2,6
Febrero	93,274	-0,4	101,573	0,2	102,615	-8,9	97,257	-3,5
Marzo	93,658	1,1	102,157	0,7	101,520	-8,7	97,843	-2,2
Abril	93,856	1,3	102,471	0,9	99,870	-9,5	96,912	-2,7
Mayo	95,071	2,8	102,471	1,3	99,304	-6,5	96,659	-2,0
Junio	95,620	3,4	102,132	0,9	98,936	-6,1	96,504	-2,0
Julio	95,964	3,8	101,996	0,2	99,488	-4,8	96,542	-1,6
Agosto	96,488	3,5	101,998	0,5	99,895	-3,8	98,436	-0,2
Septiembre	96,750	4,0	102,333	0,9	100,813	-2,1	98,396	0,7
Octubre	97,608	5,5	102,216	0,6	99,400	-3,0	97,215	0,3
Noviembre	98,352	6,1	101,890	0,3	100,858	-3,0	97,666	1,1
Diciembre	98,878	6,3	101,155	-0,4	100,752	-3,1	97,597	-0,8
2011								
Enero	99,629	6,2	101,199	-0,5	99,950	-3,7	97,538	-0,6
Febrero	99,193	6,3	100,050	-1,5	99,683	-2,9	97,649	0,4
Marzo	99,403	6,1	100,908	-1,2	100,087	-1,4	98,010	0,2
Abril	99,714	6,2	100,983	-1,5	100,641	0,8	98,942	2,1
Mayo	100,019	5,2	100,812	-1,6	99,826	0,5	99,960	3,4
Junio	99,995	4,6	98,440	-3,6	99,256	0,3	99,851	3,5
Julio	99,856	4,1	98,232	-3,7	99,338	-0,2	100,104	3,7
Agosto	100,403	4,1	98,784	-3,2	100,440	0,5	101,460	3,1
Septiembre	100,506	3,9	98,970	-3,3	100,523	-0,3	100,894	2,5
Octubre	99,976	2,4	99,912	-2,3	99,776	0,4	101,371	4,3
Noviembre	100,441	2,1	100,717	-1,2	99,738	-1,1	101,994	4,4
Diciembre	100,864	2,0	100,993	-0,2	100,742	0,0	102,228	4,7
2012								
Enero	102,063	2,4	102,784	1,6	101,507	1,6	101,973	4,5
Febrero	102,300	3,1	103,440	3,4	101,798	2,1	101,765	4,2
Marzo	101,629	2,2	111,612	10,6	101,558	1,5	101,693	3,8
Abril	101,268	1,6	116,001	14,9	101,503	0,9	102,449	3,5
Mayo	101,662	1,6	117,790	16,8	101,404	1,6	102,492	2,5
Junio	101,404	1,4	117,893	19,8	100,739	1,5	102,479	2,6
Julio	101,577	1,7	119,116	21,3	100,907	1,6	102,054	1,9
Agosto	102,366	2,0	119,415	20,9	101,188	0,7	102,116	0,6
Septiembre	102,264	1,7	119,289	20,5	101,735	1,2	102,566	1,7
Octubre								
Noviembre								
Diciembre								

(*) T1-12 Tasa de variación sobre igual periodo año anterior.

7.1. Evolución del I.P.C. por años y meses según rubricas para cada grupo Alimentos y bebidas no alcohólicas

	Aceites y grasas		Frutas frescas		Frutas en conservas y frutos secos		Legumbres y hortalizas frescas	
	Indice	T1-12 (*)	Indice	T1-12 (*)	Indice	T1-12 (*)	Indice	T1-12 (*)
2010								
Enero	102,705	-2,3	98,000	-3,3	98,100	-2,6	97,316	-2,9
Febrero	100,351	-2,7	97,707	-3,8	97,888	-3,3	97,576	-3,9
Marzo	99,832	-1,8	97,543	-4,1	98,365	-3,1	98,725	-3,1
Abril	98,982	-2,4	97,466	-4,0	98,320	-3,5	99,847	-2,2
Mayo	98,463	-2,0	97,991	-3,2	97,675	-4,2	100,662	-1,1
Junio	97,854	-0,7	98,820	-1,6	97,166	-4,2	101,362	0,6
Julio	98,282	1,6	99,487	-0,1	97,756	-3,1	101,763	1,7
Agosto	96,469	0,4	100,281	1,6	98,460	-2,5	102,053	2,5
Septiembre	98,178	2,5	100,201	1,7	98,168	-3,3	102,035	2,6
Octubre	98,975	-2,2	100,149	1,8	97,953	-3,0	101,967	2,7
Noviembre	98,316	-6,5	100,060	1,9	98,389	-1,0	102,603	4,0
Diciembre	97,572	-6,1	99,877	1,8	98,947	0,4	103,511	6,0
2011								
Enero	97,493	-5,1	99,735	1,8	98,631	0,5	103,120	6,0
Febrero	98,419	-1,9	99,896	2,2	99,121	1,3	102,864	5,4
Marzo	98,531	-1,3	100,116	2,6	99,338	1,0	101,682	3,0
Abril	99,488	0,5	100,389	3,0	99,500	1,2	100,371	0,5
Mayo	98,979	0,5	100,269	2,3	99,379	1,7	99,876	-0,8
Junio	100,843	3,1	100,179	1,4	99,665	2,6	99,490	-1,8
Julio	101,126	2,9	100,169	0,7	100,062	2,4	99,301	-2,4
Agosto	100,069	3,7	99,746	-0,5	99,843	1,4	98,997	-3,0
Septiembre	100,413	2,3	99,741	-0,5	100,319	2,2	99,190	-2,8
Octubre	101,729	2,8	99,926	-0,2	101,023	3,1	98,777	-3,1
Noviembre	100,928	2,7	99,915	-0,1	101,530	3,2	98,439	-4,1
Diciembre	101,983	4,5	99,920	0,0	101,590	2,7	97,893	-5,4
2012								
Enero	100,208	2,8	102,219	2,5	101,881	3,3	100,443	-2,6
Febrero	100,054	1,7	101,623	1,7	102,325	3,2	109,401	6,4
Marzo	100,484	2,0	100,616	0,5	100,865	1,5	109,298	7,5
Abril	101,151	1,7	103,299	2,9	100,871	1,4	105,466	5,1
Mayo	100,682	1,7	104,381	4,1	101,358	2,0	102,846	3,0
Junio	99,738	-1,1	111,771	11,6	102,895	3,2	100,533	1,0
Julio	98,124	-3,0	109,783	9,6	101,157	1,1	97,378	-1,9
Agosto	99,517	-0,6	113,872	14,2	101,932	2,1	95,769	-3,3
Septiembre	101,036	0,6	106,820	7,1	102,992	2,7	101,772	2,6
Octubre								
Noviembre								
Diciembre								

(*) T1-12 Tasa de variación sobre igual periodo año anterior.

7.1. Evolución del I.P.C. por años y meses según rubricas para cada grupo

Alimentos y bebidas no alcohólicas

	Preparados de legumbres y hortalizas		Patatas y sus preparados		Café, cacao e infusiones		Azúcar	
	Indice	T1-12 (*)	Indice	T1-12 (*)	Indice	T1-12 (*)	Indice	T1-12 (*)
2010								
Enero	99,014	-2,2	87,141	-8,1	93,710	0,6	91,363	-8,9
Febrero	98,635	-2,1	87,751	-7,5	94,547	1,6	90,499	-6,7
Marzo	98,044	-2,1	90,401	-5,1	93,075	0,3	88,653	-8,2
Abril	98,674	-1,0	93,096	-2,9	92,963	0,7	88,066	-6,6
Mayo	98,627	-0,7	100,674	2,8	91,046	-1,6	86,131	-8,0
Junio	98,445	-1,3	109,143	18,7	91,028	-1,8	84,132	-10,0
Julio	98,456	-1,2	110,291	23,0	91,716	-1,7	83,688	-10,7
Agosto	97,574	-2,0	105,893	19,4	91,939	-2,4	83,210	-12,1
Septiembre	97,370	-1,5	101,395	15,6	91,949	-2,7	83,292	-10,5
Octubre	98,369	-0,7	99,281	15,0	93,441	-0,3	82,759	-11,0
Noviembre	98,612	-1,1	99,855	15,3	92,560	-1,1	82,814	-8,2
Diciembre	99,846	0,1	101,862	17,5	94,659	1,9	83,096	-10,0
2011								
Enero	99,534	0,5	104,554	20,0	95,721	2,1	91,276	-0,1
Febrero	99,202	0,6	107,697	22,7	96,983	2,6	97,769	8,0
Marzo	99,149	1,1	109,848	21,5	97,657	4,9	96,148	8,5
Abril	98,435	-0,2	110,451	18,6	99,068	6,6	100,073	13,6
Mayo	100,002	1,4	114,653	13,9	99,677	9,5	100,306	16,5
Junio	100,120	1,7	104,780	-4,0	99,226	9,0	100,817	19,8
Julio	100,001	1,6	96,434	-12,6	99,589	8,6	101,281	21,0
Agosto	100,086	2,6	94,133	-11,1	100,909	9,8	102,607	23,3
Septiembre	100,541	3,3	90,146	-11,1	101,962	10,9	102,016	22,5
Octubre	100,285	1,9	89,965	-9,4	102,541	9,7	101,754	23,0
Noviembre	101,314	2,7	88,469	-11,4	102,730	11,0	102,780	24,1
Diciembre	101,332	1,5	88,871	-12,8	103,938	9,8	103,171	24,2
2012								
Enero	101,316	1,8	90,258	-13,7	104,548	9,2	104,161	14,1
Febrero	101,605	2,4	91,557	-15,0	105,053	8,3	104,929	7,3
Marzo	102,091	3,0	92,122	-16,1	105,378	7,9	106,203	10,5
Abril	102,096	3,7	93,141	-15,7	104,581	5,6	105,431	5,4
Mayo	102,538	2,5	97,606	-14,9	104,655	5,0	105,601	5,3
Junio	102,816	2,7	97,363	-7,1	104,139	5,0	105,437	4,6
Julio	102,415	2,4	99,879	3,6	104,000	4,4	105,551	4,2
Agosto	102,800	2,7	100,923	7,2	104,131	3,2	104,502	1,8
Septiembre	103,614	3,1	100,442	11,4	105,028	3,0	106,255	4,2
Octubre								
Noviembre								
Diciembre								

(*) T1-12 Tasa de variación sobre igual periodo año anterior.

7.1. Evolución del I.P.C. por años y meses según rubricas para cada grupo Alimentos y bebidas no alcohólicas

	Otros preparados alimenticios		Agua mineral, refrescos y zumos	
	Indice	T1-12 (*)	Indice	T1-12 (*)
2010 Enero	98,549	0,5	100,239	0,0
Febrero	98,328	-0,1	98,784	-2,7
Marzo	98,205	0,2	99,148	-2,0
Abril	98,201	0,1	97,379	-3,7
Mayo	97,965	-0,3	98,679	-1,0
Junio	98,014	-0,4	97,876	-3,2
Julio	98,208	-0,4	96,400	-4,7
Agosto	98,366	-0,3	97,285	-4,1
Septiembre	98,737	-0,1	97,256	-2,9
Octubre	99,093	0,4	96,983	-3,2
Noviembre	98,751	0,3	98,909	-2,3
Diciembre	98,786	0,5	99,044	-2,3
2011 Enero	98,458	-0,1	100,358	0,1
Febrero	98,822	0,5	100,271	1,5
Marzo	99,492	1,3	100,727	1,6
Abril	99,607	1,4	100,800	3,5
Mayo	99,888	2,0	99,295	0,6
Junio	100,143	2,2	99,662	1,8
Julio	100,273	2,1	99,276	3,0
Agosto	99,975	1,6	98,168	0,9
Septiembre	100,774	2,1	98,818	1,6
Octubre	100,931	1,9	99,960	3,1
Noviembre	101,265	2,5	100,855	2,0
Diciembre	100,373	1,6	101,811	2,8
2012 Enero	100,308	1,9	102,389	2,0
Febrero	100,086	1,3	103,391	3,1
Marzo	101,052	1,6	103,838	3,1
Abril	101,315	1,7	103,200	2,4
Mayo	101,553	1,7	102,318	3,0
Junio	101,774	1,6	101,509	1,9
Julio	101,637	1,4	99,824	0,6
Agosto	101,996	2,0	99,809	1,7
Septiembre	102,416	1,6	101,814	3,0
Octubre				
Noviembre				
Diciembre				

(*) T1-12 Tasa de variación sobre igual periodo año anterior.

7.2. Evolución del I.P.C. por años y meses según rubricas para cada grupo Bebidas alcohólicas y tabaco

	Bebidas alcohólicas		Tabaco	
	Indice	T1-12 (*)	Indice	T1-12 (*)
2010 Enero	97,564	-0,2	82,176	17,1
Febrero	98,087	0,5	83,968	17,6
Marzo	98,017	-0,4	83,977	17,7
Abril	97,397	-1,1	84,009	17,7
Mayo	97,855	-0,1	84,015	17,7
Junio	97,788	-0,1	89,845	18,4
Julio	98,365	0,8	90,329	12,1
Agosto	98,500	0,2	90,329	12,1
Septiembre	98,900	0,4	90,329	12,1
Octubre	98,285	-0,1	90,329	12,1
Noviembre	98,940	0,7	90,329	12,0
Diciembre	97,860	0,3	97,891	21,4
2011 Enero	98,483	0,9	100,626	22,5
Febrero	99,301	1,2	100,658	19,9
Marzo	99,934	2,0	100,658	19,9
Abril	100,017	2,7	100,696	19,9
Mayo	99,801	2,0	100,601	19,7
Junio	100,106	2,4	93,913	4,5
Julio	100,092	1,8	96,649	7,0
Agosto	99,872	1,4	96,513	6,8
Septiembre	100,519	1,6	101,288	12,1
Octubre	100,247	2,0	102,798	13,8
Noviembre	100,748	1,8	102,798	13,8
Diciembre	100,879	3,1	102,802	5,0
2012 Enero	101,775	3,3	102,802	2,2
Febrero	102,643	3,4	102,806	2,1
Marzo	102,377	2,4	102,859	2,2
Abril	101,893	1,9	107,015	6,3
Mayo	101,516	1,7	108,618	8,0
Junio	102,110	2,0	108,647	15,7
Julio	102,445	2,4	108,905	12,7
Agosto	102,757	2,9	109,173	13,1
Septiembre	103,972	3,4	109,288	7,9
Octubre				
Noviembre				
Diciembre				

(*) T1-12 Tasa de variación sobre igual periodo año anterior.

7.3. Evolución del I.P.C. por años y meses según rubricas para cada grupo Vestido y calzado

	Prendas de vestir hombres		Prendas de vestir mujer		Prendas de vestir niño y bebe		Complementos y reparaciones de prendas de vestir	
	Indice	T1-12 (*)	Indice	T1-12 (*)	Indice	T1-12 (*)	Indice	T1-12 (*)
2010 Enero	94,284	-1,1	91,828	-1,9	91,462	-0,8	94,598	1,2
Febrero	93,705	-0,8	91,241	-2,3	90,419	-0,6	94,151	1,0
Marzo	97,463	-0,2	94,249	-2,4	94,873	0,4	98,121	0,7
Abril	100,523	-0,7	103,500	-2,2	108,491	-0,9	99,413	1,0
Mayo	100,998	-0,4	104,380	-1,7	109,105	-0,7	99,200	1,0
Junio	100,315	-0,1	103,927	-1,2	109,180	-0,4	98,806	1,4
Julio	94,041	-0,3	93,096	-0,4	91,092	-0,8	95,032	1,8
Agosto	93,850	-0,4	92,391	-0,7	90,654	0,0	93,545	1,8
Septiembre	100,525	0,2	94,203	-0,9	93,305	-1,2	99,379	1,6
Octubre	108,484	1,1	105,107	-0,4	101,445	-1,7	104,252	-1,2
Noviembre	110,412	0,8	110,970	0,5	105,122	-1,0	107,582	1,6
Diciembre	108,854	-0,2	109,901	0,5	104,825	-0,4	106,712	1,1
2011 Enero	93,267	-1,1	92,826	1,1	92,265	0,9	94,080	-0,5
Febrero	92,336	-1,5	92,175	1,0	91,397	1,1	93,158	-1,1
Marzo	96,394	-1,1	94,996	0,8	95,519	0,7	98,483	0,4
Abril	100,026	-0,5	104,168	0,6	109,894	1,3	99,925	0,5
Mayo	100,331	-0,7	105,469	1,0	111,095	1,8	100,640	1,5
Junio	100,031	-0,3	104,480	0,5	111,041	1,7	100,268	1,5
Julio	93,219	-0,9	93,410	0,3	91,977	1,0	94,217	-0,9
Agosto	92,764	-1,2	92,688	0,3	90,865	0,2	92,725	-0,9
Septiembre	99,960	-0,6	94,645	0,5	94,078	0,8	98,681	-0,7
Octubre	109,112	0,6	105,147	0,0	101,379	-0,1	107,772	3,4
Noviembre	111,359	0,9	111,240	0,2	104,968	-0,1	110,208	2,4
Diciembre	111,201	2,2	108,757	-1,0	105,522	0,7	109,843	2,9
2012 Enero	94,776	1,6	92,687	-0,1	91,265	-1,1	96,675	2,8
Febrero	93,819	1,6	91,956	-0,2	89,719	-1,8	96,156	3,2
Marzo	97,788	1,4	94,539	-0,5	93,730	-1,9	101,720	3,3
Abril	101,327	1,3	104,035	-0,1	110,376	0,4	102,268	2,3
Mayo	101,681	1,3	106,060	0,6	111,480	0,3	100,887	0,2
Junio	101,271	1,2	104,581	0,1	111,599	0,5	100,661	0,4
Julio	94,395	1,3	93,214	-0,2	91,228	-0,8	95,556	1,4
Agosto	93,620	0,9	92,329	-0,4	90,226	-0,7	95,524	3,0
Septiembre	100,732	0,8	94,630	0,0	93,382	-0,7	101,055	2,4
Octubre								
Noviembre								
Diciembre								

(*) T1-12 Tasa de variación sobre igual periodo año anterior.

7.3. Evolución del I.P.C. por años y meses según rubricas para cada grupo Vestido y calzado

	Calzado de hombre		Calzado de mujer		Calzado de niño		Reparación de calzado	
	Indice	T1-12 (*)	Indice	T1-12 (*)	Indice	T1-12 (*)	Indice	T1-12 (*)
2010 Enero	96,616	-1,0	92,519	0,9	95,735	-2,5	92,538	2,6
Febrero	95,978	-1,1	92,121	0,8	95,537	-1,8	92,538	2,6
Marzo	98,195	-0,6	94,651	0,2	99,198	-0,9	92,794	2,3
Abril	101,374	0,3	102,166	0,8	104,559	1,8	93,730	2,8
Mayo	102,201	0,0	105,065	1,9	104,606	-0,2	93,973	2,0
Junio	101,748	-0,3	105,191	2,1	104,606	-0,9	94,360	2,4
Julio	97,089	0,0	95,387	3,5	94,660	-3,1	94,521	2,6
Agosto	96,196	0,8	94,392	4,1	94,182	-3,1	94,521	3,4
Septiembre	100,381	1,5	95,629	3,0	99,360	-0,3	96,005	5,1
Octubre	102,614	0,7	99,987	3,3	101,045	-0,5	97,096	5,9
Noviembre	102,616	0,4	103,891	3,1	100,912	-0,5	97,347	6,1
Diciembre	103,066	1,1	103,465	4,3	100,468	-0,8	97,347	5,2
2011 Enero	96,824	0,2	94,842	2,5	96,019	0,3	98,065	6,0
Febrero	96,041	0,1	94,297	2,4	95,568	0,0	98,065	6,0
Marzo	97,647	-0,6	96,710	2,2	101,384	2,2	98,990	6,7
Abril	100,970	-0,4	102,907	0,7	104,660	0,1	98,990	5,6
Mayo	102,193	0,0	105,788	0,7	105,359	0,7	98,990	5,3
Junio	102,333	0,6	105,788	0,6	105,359	0,7	100,386	6,4
Julio	97,499	0,4	95,459	0,1	95,274	0,6	100,678	6,5
Agosto	96,897	0,7	95,203	0,9	94,761	0,6	100,678	6,5
Septiembre	99,810	-0,6	96,555	1,0	98,350	-1,0	100,678	4,9
Octubre	102,638	0,0	101,872	1,9	100,237	-0,8	101,584	4,6
Noviembre	103,626	1,0	105,734	1,8	101,463	0,5	101,584	4,4
Diciembre	103,522	0,4	104,844	1,3	101,565	1,1	101,315	4,1
2012 Enero	95,998	-0,9	95,369	0,6	96,057	0,0	101,901	3,9
Febrero	95,422	-0,6	94,388	0,1	94,891	-0,7	101,901	3,9
Marzo	98,298	0,7	97,001	0,3	102,403	1,0	102,005	3,0
Abril	101,501	0,5	102,567	-0,3	106,695	1,9	102,005	3,0
Mayo	101,847	-0,3	105,311	-0,5	107,414	2,0	102,786	3,8
Junio	102,716	0,4	105,145	-0,6	106,699	1,3	103,154	2,8
Julio	97,783	0,3	94,683	-0,8	97,400	2,2	103,338	2,6
Agosto	96,415	-0,5	94,272	-1,0	96,310	1,6	103,338	2,6
Septiembre	99,707	-0,1	96,433	-0,1	99,906	1,6	104,144	3,4
Octubre								
Noviembre								
Diciembre								

(*) T1-12 Tasa de variación sobre igual periodo año anterior.

7.4. Evolución del I.P.C. por años y meses según rubricas para cada grupo Vivienda

	Vivienda en alquiler		Calefacción, alumbrado y otros servicios		Conservación de la vivienda	
	Indice	T1-12 (*)	Indice	T1-12 (*)	Indice	T1-12 (*)
2010 Enero	98,819	1,3	85,610	-2,1	97,137	2,6
Febrero	98,770	0,9	85,583	-2,3	97,172	2,6
Marzo	98,862	0,8	85,900	-1,6	97,221	2,8
Abril	99,092	0,8	87,022	3,2	97,688	2,4
Mayo	99,109	0,7	87,328	4,4	97,691	1,9
Junio	99,337	0,8	87,157	3,8	97,661	1,3
Julio	99,505	1,0	89,840	6,8	97,846	1,6
Agosto	99,573	1,1	89,651	6,3	97,854	1,6
Septiembre	99,614	1,0	89,750	6,7	97,921	1,5
Octubre	99,689	1,1	91,650	8,9	98,142	2,2
Noviembre	99,779	1,1	91,937	8,7	100,032	3,9
Diciembre	99,746	1,1	92,342	9,1	99,976	3,6
2011 Enero	99,815	1,0	97,196	13,5	100,045	3,0
Febrero	99,826	1,1	97,487	13,9	100,325	3,2
Marzo	99,865	1,0	97,902	14,0	100,375	3,2
Abril	99,914	0,8	99,376	14,2	100,241	2,6
Mayo	100,001	0,9	99,086	13,5	99,907	2,3
Junio	100,035	0,7	98,976	13,6	99,901	2,3
Julio	100,074	0,6	101,392	12,9	99,726	1,9
Agosto	100,070	0,5	101,133	12,8	99,726	1,9
Septiembre	100,082	0,5	101,235	12,8	99,763	1,9
Octubre	100,113	0,4	101,941	11,2	99,752	1,6
Noviembre	100,106	0,3	102,122	11,1	100,099	0,1
Diciembre	100,099	0,4	102,153	10,6	100,140	0,2
2012 Enero	100,158	0,3	102,934	5,9	99,776	-0,3
Febrero	100,146	0,3	103,041	5,7	100,352	0,0
Marzo	100,172	0,3	103,248	5,5	100,376	0,0
Abril	100,150	0,2	107,364	8,0	100,443	0,2
Mayo	99,987	0,0	108,415	9,4	100,425	0,5
Junio	99,939	-0,1	108,062	9,2	100,367	0,5
Julio	100,009	-0,1	110,925	9,4	100,545	0,8
Agosto	99,874	-0,2	111,339	10,1	100,544	0,8
Septiembre	99,851	-0,2	114,051	12,7	100,752	1,0
Octubre						
Noviembre						
Diciembre						

(*) T1-12 Tasa de variación sobre igual periodo año anterior.

7.5. Evolución del I.P.C. por años y meses según rubricas para cada grupo
Menaje

	Muebles y revestimiento de suelo		Textiles y accesorios para el hogar		Electrodomésticos y reparaciones		Utensilios y herramientas para el hogar	
	Indice	T1-12 (*)	Indice	T1-12 (*)	Indice	T1-12 (*)	Indice	T1-12 (*)
2010 Enero	96,191	2,2	99,823	0,9	102,281	-0,2	95,799	2,3
Febrero	96,341	2,9	98,522	-0,6	102,421	0,2	95,981	2,2
Marzo	97,005	3,5	98,977	-1,5	102,418	0,1	95,200	1,3
Abril	97,602	2,4	100,401	-0,8	102,416	-0,6	96,309	2,1
Mayo	97,776	2,2	102,166	-0,3	102,345	-0,6	96,376	1,7
Junio	97,640	1,3	103,104	0,9	101,819	-0,4	97,329	2,4
Julio	97,945	2,4	98,091	-0,6	100,732	-1,5	97,577	2,7
Agosto	98,114	2,5	97,989	-0,7	100,329	-2,2	97,936	3,1
Septiembre	98,189	2,2	99,461	0,0	100,448	-2,2	98,393	3,2
Octubre	98,447	2,1	101,218	-0,2	100,923	-1,7	99,922	3,9
Noviembre	98,806	1,7	102,270	0,0	101,044	-1,4	99,968	3,5
Diciembre	99,362	2,0	102,896	0,6	101,343	-0,7	99,562	3,3
2011 Enero	98,234	2,1	97,871	-2,0	99,731	-2,5	98,456	2,8
Febrero	98,302	2,0	97,950	-0,6	99,561	-2,8	98,264	2,4
Marzo	99,164	2,2	99,755	0,8	99,370	-3,0	98,609	3,6
Abril	99,523	2,0	102,921	2,5	99,409	-2,9	98,867	2,7
Mayo	100,660	2,9	103,893	1,7	99,345	-2,9	99,537	3,3
Junio	100,493	2,9	103,190	0,1	100,568	-1,2	99,298	2,0
Julio	100,391	2,5	97,069	-1,0	100,281	-0,4	100,353	2,8
Agosto	100,152	2,1	97,202	-0,8	100,180	-0,1	100,864	3,0
Septiembre	100,293	2,1	98,887	-0,6	100,322	-0,1	101,522	3,2
Octubre	100,820	2,4	99,901	-1,3	100,479	-0,4	101,351	1,4
Noviembre	100,945	2,2	100,503	-1,7	100,430	-0,6	101,372	1,4
Diciembre	101,022	1,7	100,858	-2,0	100,323	-1,0	101,508	2,0
2012 Enero	100,561	2,4	99,022	1,2	99,991	0,3	101,190	2,8
Febrero	100,486	2,2	98,706	0,8	100,170	0,6	101,189	3,0
Marzo	100,392	1,2	98,247	-1,5	100,084	0,7	101,039	2,5
Abril	101,215	1,7	98,915	-3,9	100,391	1,0	100,985	2,1
Mayo	101,789	1,1	99,850	-3,9	100,220	0,9	101,154	1,6
Junio	101,825	1,3	99,460	-3,6	100,076	-0,5	101,554	2,3
Julio	98,487	-1,9	95,729	-1,4	99,737	-0,5	100,846	0,5
Agosto	98,814	-1,3	95,564	-1,7	99,351	-0,8	100,725	-0,1
Septiembre	99,416	-0,9	97,208	-1,7	100,507	0,2	102,531	1,0
Octubre								
Noviembre								
Diciembre								

(*) T1-12 Tasa de variación sobre igual periodo año anterior.

7.5. Evolución del I.P.C. por años y meses según rubricas para cada grupo Menaje

	Artículos no duraderos para el hogar		Servicios para el hogar	
	Indice	T1-12 (*)	Indice	T1-12 (*)
2010 Enero	99,888	0,3	96,315	2,1
Febrero	99,868	0,0	97,407	2,1
Marzo	99,412	-0,4	97,456	2,1
Abril	98,812	-1,5	97,570	2,4
Mayo	98,843	-1,4	97,742	2,6
Junio	98,591	-1,7	97,936	2,6
Julio	98,245	-2,2	97,941	2,4
Agosto	98,513	-2,3	97,946	2,4
Septiembre	98,434	-1,9	98,141	2,6
Octubre	97,606	-2,6	98,227	2,4
Noviembre	97,955	-1,5	98,054	2,0
Diciembre	99,122	-1,1	98,082	2,0
2011 Enero	99,345	-0,5	98,336	2,1
Febrero	97,776	-2,1	99,844	2,5
Marzo	99,267	-0,1	99,877	2,5
Abril	100,596	1,8	100,003	2,5
Mayo	100,159	1,3	100,074	2,4
Junio	99,486	0,9	100,029	2,1
Julio	99,973	1,8	100,301	2,4
Agosto	100,802	2,3	100,301	2,4
Septiembre	100,188	1,8	100,301	2,2
Octubre	100,530	3,0	100,089	1,9
Noviembre	100,729	2,8	100,132	2,1
Diciembre	101,149	2,0	100,713	2,7
2012 Enero	100,731	1,4	101,303	3,0
Febrero	100,697	3,0	102,556	2,7
Marzo	101,021	1,8	102,619	2,7
Abril	101,380	0,8	102,619	2,6
Mayo	101,731	1,6	102,405	2,3
Junio	102,081	2,6	102,429	2,4
Julio	102,141	2,2	102,367	2,1
Agosto	101,946	1,1	102,698	2,4
Septiembre	103,452	3,3	102,750	2,4
Octubre				
Noviembre				
Diciembre				

(*) T1-12 Tasa de variación sobre igual periodo año anterior.

7.6. Evolución del I.P.C. por años y meses según rubricas para cada grupo Medicina

	Servicios médicos y similares		Medicamentos y material terapéutico	
	Indice	T1-12 (*)	Indice	T1-12 (*)
2010 Enero	97,109	2,8	106,756	-3,4
Febrero	97,197	2,8	106,873	-3,6
Marzo	97,274	2,9	106,491	-3,8
Abril	97,331	3,0	106,396	-4,7
Mayo	97,578	3,2	104,658	-2,2
Junio	97,578	3,0	104,628	-2,4
Julio	97,550	3,0	104,743	-2,4
Agosto	97,550	3,0	104,793	-2,4
Septiembre	97,634	3,1	104,527	-2,7
Octubre	97,653	3,1	103,247	-3,8
Noviembre	97,621	3,1	102,662	-4,3
Diciembre	97,621	3,1	102,661	-4,3
2011 Enero	99,096	2,0	101,698	-4,7
Febrero	99,839	2,7	101,516	-5,0
Marzo	100,037	2,8	101,522	-4,7
Abril	100,074	2,8	101,202	-4,9
Mayo	100,091	2,6	100,949	-3,5
Junio	100,116	2,6	101,042	-3,4
Julio	100,116	2,6	100,370	-4,2
Agosto	100,119	2,6	99,625	-4,9
Septiembre	100,119	2,5	99,776	-4,5
Octubre	100,160	2,6	101,086	-2,1
Noviembre	100,117	2,6	95,734	-6,7
Diciembre	100,117	2,6	95,481	-7,0
2012 Enero	101,882	2,8	94,619	-7,0
Febrero	101,961	2,1	94,804	-6,6
Marzo	102,013	2,0	94,822	-6,6
Abril	102,048	2,0	94,777	-6,3
Mayo	102,032	1,9	94,827	-6,1
Junio	102,098	2,0	94,764	-6,2
Julio	102,146	2,0	111,171	10,8
Agosto	102,183	2,1	109,127	9,5
Septiembre	102,188	2,1	117,258	17,5
Octubre				
Noviembre				
Diciembre				

(*) T1-12 Tasa de variación sobre igual periodo año anterior.

7.7. Evolución del I.P.C. por años y meses según rubricas para cada grupo Transportes

	Transporte personal		Transporte público urbano		Transporte público interurbano	
	Indice	T1-12 (*)	Indice	T1-12 (*)	Indice	T1-12 (*)
2010 Enero	89,594	6,5	96,472	5,0	95,377	1,0
Febrero	89,567	6,0	96,472	5,0	94,332	1,1
Marzo	91,302	8,5	96,472	5,0	94,840	2,0
Abril	92,684	8,7	96,472	5,0	94,893	1,6
Mayo	93,052	8,3	96,472	5,0	95,101	2,2
Junio	92,804	5,5	96,472	5,0	95,620	1,0
Julio	93,199	6,3	96,472	5,0	98,094	1,0
Agosto	93,188	5,0	96,472	5,0	98,007	1,2
Septiembre	93,377	6,8	96,495	5,0	97,960	2,2
Octubre	93,549	6,8	96,544	5,0	97,802	2,4
Noviembre	94,369	6,5	96,558	5,0	97,653	3,4
Diciembre	96,147	9,0	96,558	5,0	98,109	3,2
2011 Enero	97,358	8,7	99,189	2,8	97,910	2,7
Febrero	98,170	9,6	99,189	2,8	98,258	4,2
Marzo	99,992	9,5	99,189	2,8	97,968	3,3
Abril	101,029	9,0	99,189	2,8	98,266	3,6
Mayo	100,107	7,6	99,189	2,8	99,266	4,4
Junio	99,870	7,6	99,189	2,8	99,534	4,1
Julio	100,420	7,7	97,882	1,5	101,095	3,1
Agosto	100,147	7,5	100,622	4,3	101,519	3,6
Septiembre	100,727	7,9	101,448	5,1	101,558	3,7
Octubre	100,521	7,5	101,557	5,2	101,982	4,3
Noviembre	100,937	7,0	101,557	5,2	100,922	3,3
Diciembre	100,722	4,8	101,801	5,4	101,723	3,7
2012 Enero	102,264	5,0	101,956	2,8	102,668	4,9
Febrero	103,019	4,9	101,956	2,8	101,569	3,4
Marzo	104,515	4,5	101,956	2,8	100,410	2,5
Abril	104,916	3,8	101,966	2,8	100,882	2,7
Mayo	102,944	2,8	112,983	13,9	103,361	4,1
Junio	101,300	1,4	113,022	13,9	105,085	5,6
Julio	102,338	1,9	113,022	15,5	109,718	8,5
Agosto	104,518	4,4	113,022	12,3	109,902	8,3
Septiembre	106,212	5,4	114,566	12,9	109,361	7,7
Octubre						
Noviembre						
Diciembre						

(*) T1-12 Tasa de variación sobre igual periodo año anterior.

7.8. Evolución del I.P.C. por años y meses según rubricas para cada grupo Comunicaciones

	Comunicaciones	
	Indice	T1-12 (*)
2010 Enero	101,322	-0,4
Febrero	101,285	-0,4
Marzo	101,280	-0,4
Abril	100,400	-1,2
Mayo	100,385	-1,1
Junio	100,333	-1,1
Julio	100,871	-0,5
Agosto	100,878	-0,5
Septiembre	100,882	-0,5
Octubre	100,652	-0,7
Noviembre	100,650	-0,7
Diciembre	100,643	-0,7
2011 Enero	100,588	-0,7
Febrero	100,564	-0,7
Marzo	100,561	-0,7
Abril	100,727	0,3
Mayo	100,698	0,3
Junio	100,662	0,3
Julio	99,649	-1,2
Agosto	99,644	-1,2
Septiembre	99,691	-1,2
Octubre	99,079	-1,6
Noviembre	99,081	-1,6
Diciembre	99,056	-1,6
2012 Enero	96,979	-3,6
Febrero	97,017	-3,5
Marzo	97,096	-3,4
Abril	96,711	-4,0
Mayo	96,761	-3,9
Junio	96,722	-3,9
Julio	94,973	-4,7
Agosto	94,973	-4,7
Septiembre	97,313	-2,4
Octubre		
Noviembre		
Diciembre		

(*) T1-12 Tasa de variación sobre igual periodo año anterior.

7.9. Evolución del I.P.C. por años y meses según rubricas para cada grupo Ocio y cultura

	Objetos recreativos		Publicaciones		Esparcimiento	
	Indice	T1-12 (*)	Indice	T1-12 (*)	Indice	T1-12 (*)
2010 Enero	105,693	-3,5	97,006	1,6	97,011	1,2
Febrero	106,086	-3,2	97,025	1,6	96,867	0,9
Marzo	106,157	-2,6	97,162	1,4	97,223	0,9
Abril	105,926	-2,9	97,246	1,1	97,490	1,0
Mayo	106,202	-1,9	97,789	1,4	97,443	0,7
Junio	106,036	-2,1	97,371	1,0	97,578	0,8
Julio	105,547	-2,4	97,517	1,1	97,948	1,2
Agosto	105,521	-2,3	97,104	0,9	97,981	1,3
Septiembre	105,081	-2,4	97,086	1,0	97,737	0,9
Octubre	105,061	-1,9	97,574	1,5	98,024	1,2
Noviembre	104,354	-2,1	97,946	1,7	98,038	1,2
Diciembre	103,842	-2,4	98,278	2,0	97,985	1,0
2011 Enero	101,472	-4,0	98,854	1,9	98,426	1,5
Febrero	101,829	-4,0	99,428	2,5	98,463	1,6
Marzo	101,388	-4,5	99,439	2,3	98,422	1,2
Abril	101,028	-4,6	100,007	2,8	98,377	0,9
Mayo	100,220	-5,6	99,655	1,9	98,484	1,1
Junio	100,312	-5,4	99,738	2,4	97,606	0,0
Julio	99,793	-5,5	100,562	3,1	97,779	-0,2
Agosto	99,979	-5,3	100,389	3,4	98,318	0,3
Septiembre	98,713	-6,1	100,098	3,1	101,133	3,5
Octubre	98,664	-6,1	100,153	2,6	100,109	2,1
Noviembre	98,674	-5,4	100,326	2,4	103,372	5,4
Diciembre	97,929	-5,7	101,350	3,1	109,511	11,8
2012 Enero	95,689	-5,7	100,290	1,5	104,039	5,7
Febrero	95,802	-5,9	100,357	0,9	104,798	6,4
Marzo	95,740	-5,6	100,479	1,0	104,872	6,6
Abril	95,190	-5,8	99,827	-0,2	106,275	8,0
Mayo	95,345	-4,9	99,794	0,1	104,039	5,6
Junio	95,013	-5,3	99,862	0,1	104,022	6,6
Julio	93,771	-6,0	101,171	0,6	103,826	6,2
Agosto	93,129	-6,9	99,932	-0,5	103,610	5,4
Septiembre	93,653	-5,1	100,463	0,4	109,112	7,9
Octubre						
Noviembre						
Diciembre						

(*) T1-12 Tasa de variación sobre igual periodo año anterior.

7.10. Evolución del I.P.C. por años y meses según rubricas para cada grupo Enseñanza

	Educación infantil y primaria		Educación secundaria		Educación universitaria		Otras enseñanzas	
	Indice	T1-12 (*)	Indice	T1-12 (*)	Indice	T1-12 (*)	Indice	T1-12 (*)
2010								
Enero	99,390	1,5	98,784	1,2	96,119	3,4	97,551	2,2
Febrero	99,390	1,5	98,784	1,2	96,194	3,3	97,498	1,9
Marzo	99,390	1,5	98,784	1,2	96,194	3,3	96,825	0,7
Abril	99,390	1,5	98,784	1,2	96,194	3,3	96,836	0,4
Mayo	99,390	1,5	98,784	1,2	96,194	3,3	96,954	0,4
Junio	99,390	1,5	98,784	1,2	96,194	3,3	97,586	0,8
Julio	99,390	1,5	98,784	1,2	96,194	3,3	97,715	0,8
Agosto	99,390	1,5	98,784	1,2	96,194	3,3	97,819	0,9
Septiembre	99,734	0,3	99,339	0,6	96,194	3,3	97,893	0,9
Octubre	99,734	0,3	99,407	0,6	98,869	2,9	98,099	0,9
Noviembre	99,734	0,3	99,407	0,6	98,869	2,9	98,424	1,1
Diciembre	99,734	0,3	99,407	0,6	98,869	2,9	99,026	1,7
2011								
Enero	99,734	0,3	99,407	0,6	98,869	2,9	99,553	2,1
Febrero	99,784	0,4	99,407	0,6	98,956	2,9	99,501	2,1
Marzo	99,784	0,4	99,407	0,6	98,956	2,9	99,713	3,0
Abril	99,784	0,4	99,407	0,6	98,956	2,9	99,908	3,2
Mayo	99,784	0,4	99,407	0,6	98,956	2,9	99,938	3,1
Junio	99,784	0,4	99,407	0,6	98,956	2,9	100,106	2,6
Julio	99,784	0,4	99,407	0,6	98,956	2,9	99,989	2,3
Agosto	99,784	0,4	99,407	0,6	98,956	2,9	100,001	2,2
Septiembre	100,445	0,7	101,101	1,8	98,956	2,9	99,862	2,0
Octubre	100,445	0,7	101,213	1,8	103,161	4,3	100,179	2,1
Noviembre	100,445	0,7	101,213	1,8	103,161	4,3	100,239	1,8
Diciembre	100,445	0,7	101,213	1,8	103,161	4,3	101,009	2,0
2012								
Enero	100,445	0,7	101,213	1,8	103,161	4,3	101,121	1,6
Febrero	100,445	0,7	101,213	1,8	103,265	4,4	101,136	1,6
Marzo	100,445	0,7	101,213	1,8	103,265	4,4	101,440	1,7
Abril	100,445	0,7	101,213	1,8	103,265	4,4	101,564	1,7
Mayo	100,445	0,7	101,213	1,8	103,265	4,4	101,564	1,6
Junio	100,445	0,7	101,213	1,8	103,265	4,4	101,578	1,5
Julio	100,445	0,7	101,213	1,8	103,265	4,4	101,715	1,7
Agosto	100,445	0,7	101,213	1,8	103,265	4,4	101,715	1,7
Septiembre	101,266	0,8	101,920	0,8	103,265	4,4	102,173	2,3
Octubre								
Noviembre								
Diciembre								

(*) T1-12 Tasa de variación sobre igual periodo año anterior.

7.11. Evolución del I.P.C. por años y meses según rubricas para cada grupo Hoteles, cafés y restaurantes

	Turismo y hostelería	
	Indice	T1-12 (*)
2010 Enero	96,657	-0,2
Febrero	96,586	-0,5
Marzo	97,398	0,2
Abril	97,644	-0,8
Mayo	97,338	0,0
Junio	97,823	0,0
Julio	99,392	0,5
Agosto	100,794	0,9
Septiembre	98,860	0,7
Octubre	98,162	0,7
Noviembre	97,491	0,5
Diciembre	98,796	0,9
2011 Enero	97,859	1,2
Febrero	98,244	1,7
Marzo	98,717	1,4
Abril	100,135	2,6
Mayo	99,249	2,0
Junio	99,680	1,9
Julio	101,591	2,2
Agosto	103,278	2,5
Septiembre	100,667	1,8
Octubre	100,096	2,0
Noviembre	99,437	2,0
Diciembre	101,047	2,3
2012 Enero	99,607	1,8
Febrero	99,670	1,5
Marzo	100,334	1,6
Abril	101,926	1,8
Mayo	100,550	1,3
Junio	101,107	1,4
Julio	102,647	1,0
Agosto	103,957	0,7
Septiembre	101,900	1,2
Octubre		
Noviembre		
Diciembre		

(*) T1-12 Tasa de variación sobre igual periodo año anterior.

7.12. Evolución del I.P.C. por años y meses según rubricas para cada grupo Otros

	Artículos de uso personal		Otros bienes y servicios	
	Indice	T1-12 (*)	Indice	T1-12 (*)
2010 Enero	97,392	0,6	94,555	2,6
Febrero	97,435	0,2	94,619	2,6
Marzo	97,583	0,6	94,885	2,4
Abril	97,693	0,7	95,293	2,2
Mayo	97,079	0,3	95,488	2,3
Junio	97,109	-0,2	96,179	2,9
Julio	97,213	0,1	96,642	3,9
Agosto	98,239	1,2	96,795	4,1
Septiembre	98,639	1,6	97,087	3,7
Octubre	98,726	1,4	97,614	3,7
Noviembre	98,938	1,8	98,027	3,9
Diciembre	99,242	1,9	98,453	4,6
2011 Enero	99,278	1,9	99,092	4,8
Febrero	99,248	1,9	99,014	4,6
Marzo	99,345	1,8	99,171	4,5
Abril	99,452	1,8	99,471	4,4
Mayo	99,619	2,6	99,772	4,5
Junio	99,957	2,9	100,170	4,1
Julio	100,019	2,9	99,592	3,1
Agosto	100,521	2,3	99,665	3,0
Septiembre	100,763	2,2	100,269	3,3
Octubre	100,730	2,0	100,980	3,4
Noviembre	100,444	1,5	101,261	3,3
Diciembre	100,624	1,4	101,541	3,1
2012 Enero	100,522	1,3	102,692	3,6
Febrero	100,495	1,3	102,638	3,7
Marzo	100,859	1,5	102,861	3,7
Abril	100,636	1,2	103,451	4,0
Mayo	100,715	1,1	103,560	3,8
Junio	100,314	0,4	103,859	3,7
Julio	99,933	-0,1	103,488	3,9
Agosto	100,109	-0,4	105,390	5,7
Septiembre	101,707	0,9	107,354	7,1
Octubre				
Noviembre				
Diciembre				

(*) T1-12 Tasa de variación sobre igual periodo año anterior.

NOTAS METODOLÓGICAS

El periodo base del nuevo IPC es el año 2011; Con la nueva base se pretende mejorar la representabilidad de este indicador mediante cambios en la composición de la compra y la actualización de la estructura de ponderaciones. Asimismo, el IPC base 2011 introduce un nuevo tratamiento para los artículos estacionales (frutas frescas y hortalizas frescas), que permitirá realizar una medición más precisa de la evolución de los precios en el corto plazo para este tipo de productos.

La selección de productos que componen la cesta de la compra del IPC, se realiza en función de la importancia del gasto, para que sean representativos del consumo de los hogares. La fuente utilizada es la Encuesta de Presupuestos Familiares (EPF).

Los cambios más relevantes en el nuevo IPC base 2011, están relacionados con los bienes y servicios relativos a los soportes para el registro de imagen y sonido y con el material para el tratamiento de la información, así se incorporan los discos duros portátiles y excluye el CD gravable y el alquiler de películas. En lo referente a materiales para el tratamiento de la información la nueva base incluye los notebooks, las tablets. También se incorporan en la cesta de la compra los servicios de estética y paramédicos.

Como consecuencia de estos ajustes, la cesta de la compra del IPC pasa a tener 489 artículos, frente a los 491 de la base anterior.

Selección de la muestra

Dado el elevado grado de representatividad de la muestra del IPC, el número de municipios y establecimientos de la base 2011 es el mismo que en la base anterior.

Los precios se recogen en 177 municipios (las 52 capitales de provincia y 125 municipios no capitales). Se recogen los precios de toda la cesta de la compra en 97 de ellos, de todos los productos de alimentación y parte del resto en 44, y de

aproximadamente la mitad de los artículos de la cesta en 36.

Alrededor de 29.000 establecimientos servirán de muestra para recoger los 220.000 precios con los que se calcula cada mes el IPC.

Con esta muestra se cubre, como mínimo, el 30% de población de cada provincia y 50% de la población de cada comunidad autónoma.

Tratamiento de artículos estacionales

Se consideran aquellos bienes o servicios que dejan de estar disponibles para la venta en determinados periodos a lo largo del tiempo y esta situación se repite cíclicamente. Estos artículos son las frutas frescas y las legumbres y hortalizas frescas; En la nueva base se han incorporado dos cambios relacionados con este tipo de artículos:

- Revisión de la cesta de artículos estacionales. Muchas frutas y verduras dejan de ser estacionales cuando están disponibles todo el año en el mercado.
- Nuevo tratamiento metodológico. Para los productos estacionales se aplicará una nueva metodología que estimará los precios de los artículos que no estén disponibles en el mercado.

Actualización de las Ponderaciones

La continua adaptación del IPC a los cambios en el comportamiento de los consumidores incluye la revisión permanente de su estructura de ponderaciones. Cada año se actualiza el peso o la importancia de los grandes agregados que componen este indicador. Además de lo anterior, cada cinco años se actualiza la estructura completa para todos los niveles de desagregación.

La estructura de ponderaciones de la base 2011 se ha elaborado a partir de la EPF como fuente principal de información, además de otras fuentes como la evolución del consumo privado de la Contabilidad Nacional, la evolución de precios del IPC y otras fuentes de diferentes sectores.

Equipo de trabajo: Antonio Sánchez Molina, Adolfo Alvarado Guadalupe, Silvia Fernández Cruz

Edita: Dirección General de Economía,
Estadística e Innovación Tecnológica
Consejería de Economía y Hacienda
Príncipe de Vergara, 132 - 28002 - Madrid
www.madrid.org/iestadis
iestadis@madrid.org

Edición: Octubre 2012



Comunidad de Madrid

CONSEJERÍA DE ECONOMÍA Y HACIENDA
Dirección General de Economía,
Estadística e Innovación Tecnológica