

# Boletín mensual de precios de consumo

Noviembre 2021



Comunidad  
de Madrid

**INDICE**

1. Índice General y tasas de variación por grupos:	1
- Comunidad de Madrid	
- España	
2. Repercusión de cada grupo en la tabla de variación mensual	2
3. Índice, tasas de variación y repercusión por rúbricas	4
4. Tasa de inflación por años y meses:	6
- Comunidad de Madrid	
- España	
5. Tasa de inflación no alimentaria:	8
- Comunidad de Madrid	
- España	
6. Evolución del IPC por meses según años de variación y repercusión para cada grupo:	
6.1. Alimentos y bebidas no alcohólicas	10
6.2. Bebidas alcohólicas y tabaco	11
6.3. Vestido y Calzado	12
6.4. Vivienda, agua, electricidad, gas y otros combustibles	13
6.5. Muebles, artículos del hogar y artículos para el mantenimiento corriente del hogar	14
6.6. Sanidad	15
6.7. Transporte	16
6.8. Comunicaciones	17
6.9. Ocio y Cultura	18
6.10. Enseñanza	19
6.11. Restaurantes y Hoteles	20
6.12. Otros Bienes y Servicios	21
7. Evolución del IPC por años y meses según rúbricas:	
7.1. Alimentos y bebidas no alcohólicas	22
7.2. Bebidas alcohólicas y tabaco	28
7.3. Vestido y Calzado	29
7.4. Vivienda, agua, electricidad, gas y otros combustibles	31
7.5. Muebles, artículos del hogar y artículos para el mantenimiento corriente del hogar	32
7.6. Sanidad	34
7.7. Transporte	35
7.8. Comunicaciones	36
7.9. Ocio y Cultura	37
7.10. Enseñanza	38
7.11. Hoteles, Cafés y Restaurantes	39
7.12. Otros Bienes y Servicios	40



## 1. Índice general y tasas de variación por grupos. Noviembre 2021

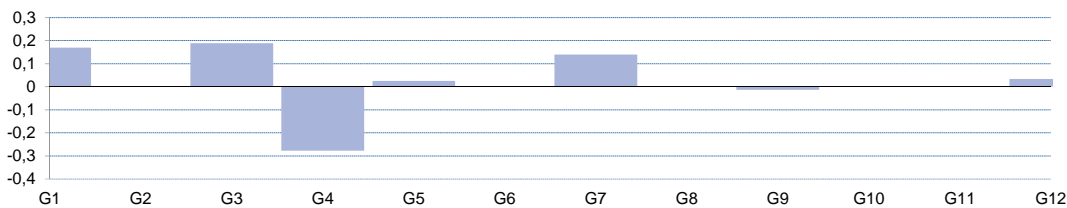
	Comunidad de Madrid				España			
	Índice	Tasas de variación (%)			Índice	Tasas de variación (%)		
		Sobre el mes anterior	En lo que va de año	Sobre igual mes año anterior		Sobre el mes anterior	En lo que va de año	Sobre igual mes año anterior
General	109,718	0,4	5,0	5,3	110,208	0,3	5,3	5,5
General sin alimentación	109,950	0,2	5,5	5,9	110,500	0,2	6,0	6,4
Alimentos y bebidas no alcohólicas	109,549	0,8	3,7	3,5	110,119	0,6	3,6	3,3
Bebidas alcohólicas y tabaco	106,309	0,1	2,0	1,6	106,083	0,1	1,7	1,2
Vestido y calzado	115,024	3,2	2,6	1,0	116,591	4,7	3,2	1,0
Vivienda	115,619	-1,7	11,9	12,7	118,907	-2,0	15,7	16,8
Menaje	102,864	0,5	1,5	1,3	102,726	0,5	1,6	1,6
Medicina	100,822	0,1	-1,6	-1,0	103,238	0,1	0,7	0,8
Tranporte	118,018	1,1	11,6	13,2	117,657	1,0	11,9	13,5
Comunicaciones	100,625	0,0	-0,2	-0,3	99,559	0,0	-0,2	-0,3
Ocio y cultura	101,499	-0,2	1,2	2,6	100,094	-0,2	0,5	1,8
Enseñanza	105,198	0,0	1,0	1,0	104,303	0,1	1,2	1,2
Hoteles, cafés y restaurantes	109,061	0,8	4,2	4,2	109,029	0,1	2,6	2,5
Otros bienes y servicios	107,456	0,5	1,2	1,1	106,465	0,4	1,4	1,4



## 2. Repercusión de cada grupo en la tasa de variación mensual. Noviembre 2021

	Indice	% Variación mensual	Ponderación	Repercusión
General	109,718	0,4	1,000000	0,3503
Alimentos y bebidas no alcohólicas	109,549	0,8	0,208773	0,1699
Bebidas alcohólicas y tabaco	106,309	0,1	0,031223	0,0021
Vestido y calzado	115,024	3,2	0,057795	0,1891
Vivienda	115,619	-1,7	0,154207	-0,2774
Menaje	102,864	0,5	0,059231	0,0252
Medicina	100,822	0,1	0,040609	0,0019
Tranporte	118,018	1,1	0,123709	0,1398
Comunicaciones	100,625	0,0	0,037871	0,0011
Ocio y cultura	101,499	-0,2	0,075962	-0,0135
Enseñanza	105,198	0,0	0,022244	0,0008
Hoteles, cafés y restaurantes	109,061	0,8	0,001000	0,0008
Otros bienes y servicios	107,456	0,5	0,066153	0,0341

## Repercusión de cada grupo en la tasa de variación mensual. Noviembre 2021



Grupo 1. Alimentos y bebidas no alcohólicas  
 Grupo 2. Bebidas alcohólicas y tabaco  
 Grupo 3. Vestido y calzado  
 Grupo 4. Vivienda  
 Grupo 5. Menaje  
 Grupo 6. Medicina

Grupo 7. Transporte  
 Grupo 8. Comunicaciones  
 Grupo 9. Ocio y Cultura  
 Grupo 10. Enseñanza  
 Grupo 11. Hoteles, cafés y restaurantes  
 Grupo 12. Otros



## 3. Índice, tasas de variación y repercusión por rubricas. Noviembre 2021

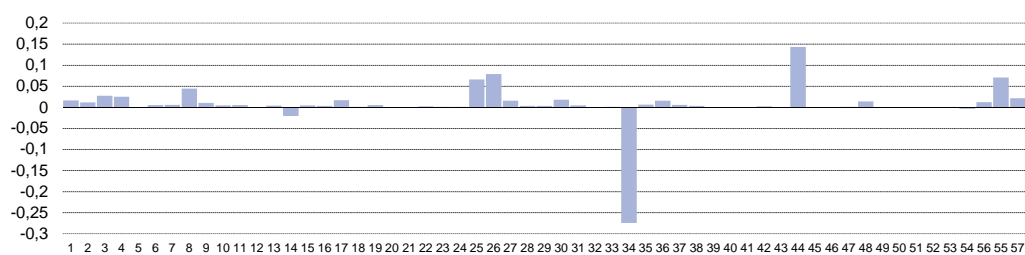
	Índice	Tasas de variación (%)			Ponderación	Repercusión mensual
		Sobre el mes anterior	En lo que va de año	Sobre igual mes año anterior		
1 Cereales y derivados	102,064	1,1	2,5	2,6	0,015907	0,0162
2 Pan	110,721	0,9	4,9	5,2	0,012396	0,0117
3 Carne de vacuno	108,973	2,6	5,8	5,5	0,010925	0,0275
4 Carne de ovino	132,473	8,9	15,9	17,5	0,002505	0,0248
5 Carne de porcino	113,771	-0,2	0,4	0,5	0,006277	-0,0011
6 Carne de aves	108,279	0,5	2,3	2,6	0,009745	0,0052
7 Otras carnes	110,686	0,2	1,5	1,6	0,023178	0,0058
8 Pescado fresco y congelado	113,081	3,5	-0,2	5,1	0,012545	0,0444
9 Crustáceos, moluscos y preparados de pescado	112,088	0,8	2,5	2,2	0,013049	0,0103
10 Huevos	111,675	1,5	5,6	4,7	0,003104	0,0046
11 Leche	101,655	0,8	3,3	3,5	0,007240	0,0052
12 Productos lácteos	102,378	0,0	0,5	0,4	0,014922	0,0005
13 Aceites y grasas	103,393	0,9	24,2	25,5	0,004914	0,0041
14 Frutas frescas	120,689	-0,9	9,1	5,4	0,019657	-0,0204
15 Frutas en conserva y frutos secos	97,999	2,0	0,3	-1,1	0,002680	0,0047
16 Legumbres y hortalizas frescas	115,939	0,3	4,5	1,6	0,011345	0,0032
17 Preparados de legumbres y hortalizas	109,284	2,4	1,7	2,7	0,007206	0,0166
18 Patatas y sus preparados	104,602	0,4	0,7	0,3	0,003113	0,0013
19 Café, cacao e infusiones	104,372	1,4	3,1	2,5	0,004083	0,0053
20 Azúcar	105,674	0,1	-2,2	-2,2	0,000595	0,0001
21 Otros preparados alimenticios	101,462	-0,1	-0,5	-1,1	0,007206	-0,0004
22 Agua mineral, refrescos y zumos	111,355	0,2	6,4	5,4	0,009928	0,0019
23 Bebidas alcohólicas	109,072	0,1	1,4	-0,3	0,010710	0,0011
24 Tabaco	105,430	0,0	2,3	2,3	0,020513	0,0010
25 Prendas de vestir de hombre	117,174	4,6	4,1	1,2	0,014040	0,0661
26 Prendas de vestir de mujeres	118,498	3,7	2,0	0,6	0,020621	0,0789
27 Prendas de vestir de niño y bebé	110,263	2,1	3,5	2,0	0,007468	0,0158
28 Complementos y reparaciones de prendas de vestir	115,879	1,6	3,1	1,5	0,002120	0,0036
29 Calzado de hombre	108,724	0,7	1,2	0,7	0,004772	0,0035
30 Calzado de mujer	111,024	2,9	1,1	0,5	0,006312	0,0180
31 Calzado de niño	108,342	2,1	3,4	1,6	0,002219	0,0045
32 Reparación de calzado	112,242	0,5	2,6	3,1	0,000243	0,0001
33 Vivienda en alquiler	106,142	0,0	-0,1	0,0	0,044354	0,0011
34 Calefacción, alumbrado y otros servicios	128,269	-3,6	28,7	30,8	0,062290	-0,2745
35 Conservación de la vivienda	106,179	0,1	1,2	1,2	0,047562	0,0060



## 3. Índice, tasas de variación y repercusión por rubricas. Noviembre 2021. (Concl.)

	Índice	Tasas de variación (%)			Ponderación	Repercusión mensual
		Sobre el mes anterior	En lo que va de año	Sobre igual mes año anterior		
36 Muebles y revestimiento de suelo	107,099	1,5	6,1	6,1	0,011056	0,0155
37 Textiles y accesorios para el hogar	99,999	1,5	3,7	4,1	0,004172	0,0057
38 Electrodomésticos y reparaciones	96,143	0,5	2,1	1,4	0,007433	0,0033
39 Herramientas para el hogar	101,049	-0,1	2,0	1,6	0,003780	-0,0002
40 Artículos no duraderos para el hogar	100,359	0,0	-1,6	-2,1	0,018877	-0,0003
41 Servicios para el hogar	110,655	0,0	1,7	1,7	0,018702	0,0007
42 Servicios médicos y similares	107,214	0,1	1,7	1,9	0,017953	0,0019
43 Medicamentos y material terapéutico	98,283	0,0	-3,4	-2,5	0,025084	0,0001
44 Transporte personal	120,793	1,1	12,8	14,6	0,114021	0,1431
45 Transporte público urbano	100,437	0,0	-0,5	-0,5	0,011622	0,0000
46 Transporte público interurbano	93,851	-0,4	-1,5	-0,1	0,004261	-0,0015
47 Comunicaciones	100,625	0,0	-0,2	-0,3	0,037871	0,0011
48 Objetos recreativos	90,797	0,8	2,1	1,3	0,020154	0,0138
49 Publicaciones	110,616	0,0	2,1	2,6	0,008683	0,0000
50 Esparcimiento	104,851	0,0	2,2	2,3	0,033249	-0,0001
51 Educación infantil y primaria	106,668	0,0	1,1	1,1	0,008985	0,0000
52 Educación secundaria	110,994	0,0	1,7	1,7	0,004814	0,0000
53 Educación universitaria	100,945	0,0	0,9	0,9	0,007915	0,0000
54 Otras enseñanzas	106,953	-0,6	-0,5	-0,6	0,005870	-0,0035
56 Turismo y hostelería	98,221	0,8	-0,7	-0,8	0,016436	0,0120
55 Artículos de uso personal	108,032	0,6	3,8	4,7	0,123824	0,0709
57 Otros bienes y servicios	108,521	0,5	1,3	1,3	0,043241	0,0215

## Índice, tasas de variación y repercusión por rubricas. Noviembre 2021

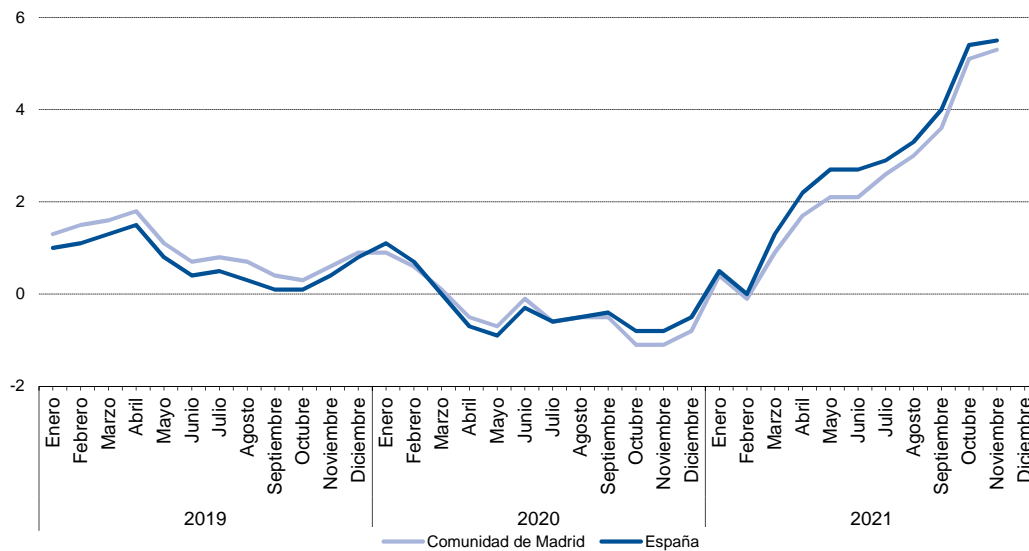


## 4. Tasa de inflación por años y meses. Comunidad de Madrid y España

	Comunidad de Madrid				España			
	Indice	Tasas de variación (%)			Indice	Tasas de variación (%)		
		Sobre el mes anterior	En lo que va de año	Sobre igual mes año anterior		Sobre el mes anterior	En lo que va de año	Sobre igual mes año anterior
2019 Enero	103,364	-1,0	-1,0	1,3	103,071	-1,3	-1,3	1,0
Febrero	103,677	0,3	-0,7	1,5	103,322	0,2	-1,0	1,1
Marzo	103,954	0,3	-0,4	1,6	103,698	0,4	-0,7	1,3
Abril	104,787	0,8	0,4	1,8	104,743	1,0	0,3	1,5
Mayo	104,874	0,1	0,5	1,1	104,947	0,2	0,5	0,8
Junio	104,710	-0,2	0,3	0,7	104,824	-0,1	0,4	0,4
Julio	104,333	-0,4	-0,1	0,8	104,174	-0,6	-0,2	0,5
Agosto	104,197	-0,1	-0,2	0,7	104,116	-0,1	-0,3	0,3
Septiembre	104,375	0,2	0,0	0,4	104,116	0,0	-0,3	0,1
Octubre	105,150	0,7	0,7	0,3	105,126	1,0	0,7	0,1
Noviembre	105,303	0,1	0,9	0,6	105,304	0,2	0,9	0,4
Diciembre	105,294	0,0	0,9	0,9	105,228	-0,1	0,8	0,8
2020 Enero	104,336	-0,9	-0,9	0,9	104,202	-1,0	-1,0	1,1
Febrero	104,274	-0,1	-1,0	0,6	104,078	-0,1	-1,1	0,7
Marzo	104,069	-0,2	-1,2	0,1	103,679	-0,4	-1,5	0,0
Abril	104,276	0,2	-1,0	-0,5	103,992	0,3	-1,2	-0,7
Mayo	104,128	-0,1	-1,1	-0,7	103,986	0,0	-1,2	-0,9
Junio	104,619	0,5	-0,6	-0,1	104,466	0,5	-0,7	-0,3
Julio	103,660	-0,9	-1,6	-0,6	103,528	-0,9	-1,6	-0,6
Agosto	103,628	0,0	-1,6	-0,5	103,575	0,0	-1,6	-0,5
Septiembre	103,878	0,2	-1,3	-0,5	103,731	0,2	-1,4	-0,4
Octubre	104,032	0,1	-1,2	-1,1	104,275	0,5	-0,9	-0,8
Noviembre	104,180	0,1	-1,1	-1,1	104,447	0,2	-0,7	-0,8
Diciembre	104,502	0,3	-0,8	-0,8	104,668	0,2	-0,5	-0,5
2021 Enero	104,722	0,2	0,2	0,4	104,678	0,0	0,0	0,5
Febrero	104,123	-0,6	-0,4	-0,1	104,061	-0,6	-0,6	0,0
Marzo	105,029	0,9	0,5	0,9	105,070	1,0	0,4	1,3
Abril	106,016	0,9	1,4	1,7	106,311	1,2	1,6	2,2
Mayo	106,338	0,3	1,8	2,1	106,811	0,5	2,0	2,7
Junio	106,825	0,5	2,2	2,1	107,320	0,5	2,5	2,7
Julio	106,323	-0,5	1,7	2,6	106,511	-0,8	1,8	2,9
Agosto	106,709	0,4	2,1	3,0	106,995	0,5	2,2	3,3
Septiembre	107,652	0,9	3,0	3,6	107,887	0,8	3,1	4,0
Octubre	109,335	1,6	4,6	5,1	109,871	1,8	5,0	5,4
Noviembre	109,718	0,4	5,0	5,3	110,208	0,3	5,3	5,5
Diciembre								



Tasa de inflación por años y meses. Comunidad de Madrid y España



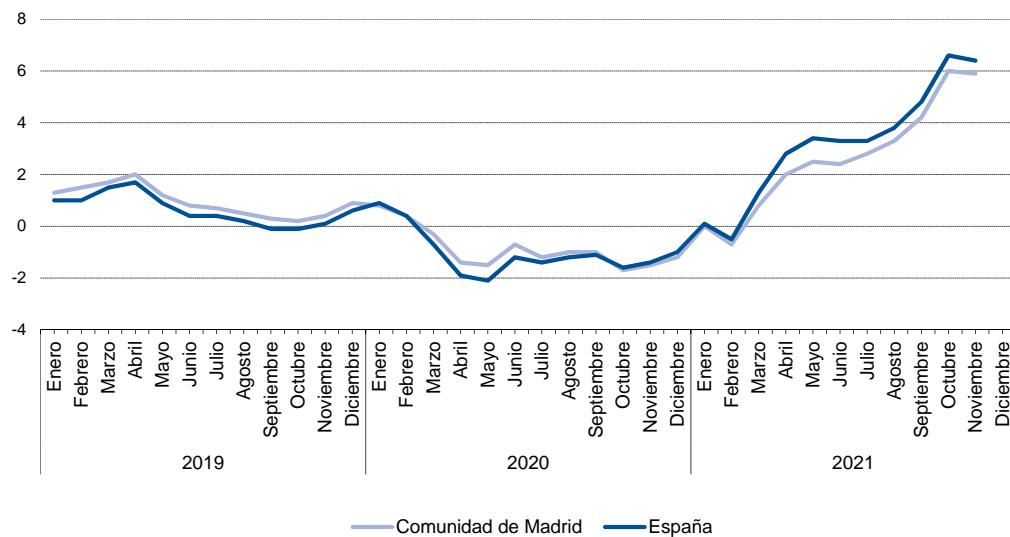


## 5. Tasa de inflación no alimentaria de la Comunidad de Madrid y España

	Comunidad de Madrid				España			
	Indice	Tasas de variación (%)			Indice	Tasas de variación (%)		
		Sobre el mes anterior	En lo que va de año	Sobre igual mes año anterior		Sobre el mes anterior	En lo que va de año	Sobre igual mes año anterior
2019 Enero	103,343	-1,2	-1,2	1,3	102,973	-1,6	-1,6	1,0
Febrero	103,708	0,4	-0,8	1,5	103,214	0,2	-1,4	1,0
Marzo	104,172	0,4	-0,4	1,7	103,782	0,6	-0,9	1,5
Abril	105,202	1,0	0,6	2,0	105,128	1,3	0,4	1,7
Mayo	105,203	0,0	0,6	1,2	105,276	0,1	0,6	0,9
Junio	105,040	-0,2	0,4	0,8	105,023	-0,2	0,3	0,4
Julio	104,514	-0,5	-0,1	0,7	104,258	-0,7	-0,4	0,4
Agosto	104,291	-0,2	-0,3	0,5	104,157	-0,1	-0,5	0,2
Septiembre	104,560	0,3	0,0	0,3	104,180	0,0	-0,5	-0,1
Octubre	105,294	0,7	0,7	0,2	105,096	0,9	0,4	-0,1
Noviembre	105,396	0,1	0,8	0,4	105,334	0,2	0,6	0,1
Diciembre	105,489	0,1	0,9	0,9	105,292	0,0	0,6	0,6
2020 Enero	104,187	-1,2	-1,2	0,8	103,882	-1,3	-1,3	0,9
Febrero	104,144	0,0	-1,3	0,4	103,646	-0,2	-1,6	0,4
Marzo	103,810	-0,3	-1,6	-0,3	103,091	-0,5	-2,1	-0,7
Abril	103,740	-0,1	-1,7	-1,4	103,113	0,0	-2,1	-1,9
Mayo	103,612	-0,1	-1,8	-1,5	103,104	0,0	-2,1	-2,1
Junio	104,302	0,7	-1,1	-0,7	103,812	0,7	-1,4	-1,2
Julio	103,300	-1,0	-2,1	-1,2	102,833	-0,9	-2,3	-1,4
Agosto	103,233	-0,1	-2,1	-1,0	102,869	0,0	-2,3	-1,2
Septiembre	103,516	0,3	-1,9	-1,0	103,047	0,2	-2,1	-1,1
Octubre	103,515	0,0	-1,9	-1,7	103,383	0,3	-1,8	-1,6
Noviembre	103,789	0,3	-1,6	-1,5	103,855	0,5	-1,4	-1,4
Diciembre	104,252	0,4	-1,2	-1,2	104,258	0,4	-1,0	-1,0
2021 Enero	104,178	-0,1	-0,1	0,0	103,959	-0,3	-0,3	0,1
Febrero	103,467	-0,7	-0,8	-0,7	103,090	-0,8	-1,1	-0,5
Marzo	104,673	1,2	0,4	0,8	104,459	1,3	0,2	1,3
Abril	105,820	1,1	1,5	2,0	106,045	1,5	1,7	2,8
Mayo	106,182	0,3	1,9	2,5	106,581	0,5	2,2	3,4
Junio	106,854	0,6	2,5	2,4	107,285	0,7	2,9	3,3
Julio	106,192	-0,6	1,9	2,8	106,258	-1,0	1,9	3,3
Agosto	106,681	0,5	2,3	3,3	106,822	0,5	2,5	3,8
Septiembre	107,835	1,1	3,4	4,2	108,031	1,1	3,6	4,8
Octubre	109,691	1,7	5,2	6,0	110,249	2,1	5,7	6,6
Noviembre	109,950	0,2	5,5	5,9	110,500	0,2	6,0	6,4
Diciembre								



## Tasa de inflación no alimentaria. Comunidad de Madrid y España

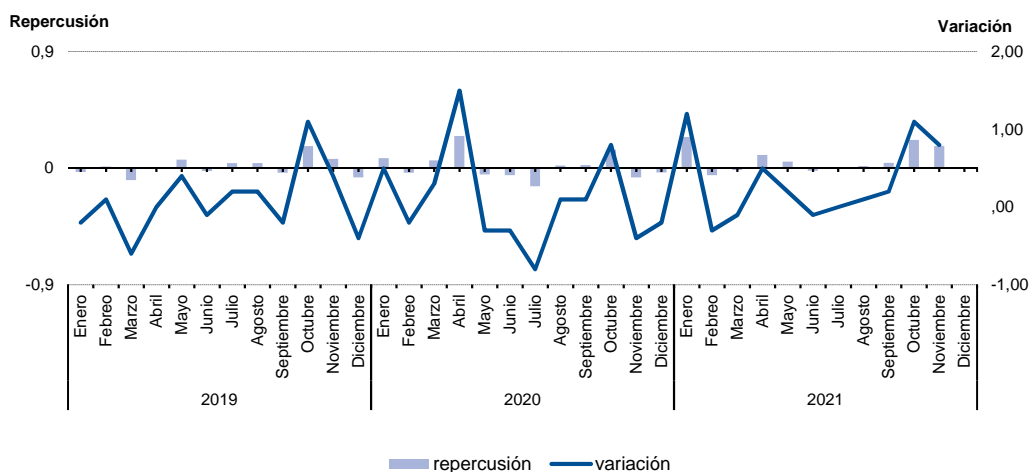


### 6.1. Evolución del I.P.C. por meses según años de variación y repercusión para cada grupo

#### Alimentos y bebidas no alcohólicas

	2019			2020			2021		
	Indice	Variación	Repercusión	Indice	Variación	Repercusión	Indice	Variación	Repercusión
Enero	103,274	-0,2	-0,0289	104,936	0,5	0,0769	106,893	1,2	0,2406
Febrero	103,358	0,1	0,0131	104,718	-0,2	-0,0354	106,606	-0,3	-0,0548
Marzo	102,763	-0,6	-0,0929	105,082	0,3	0,0592	106,530	-0,1	-0,0145
Abril	102,805	0,0	0,0066	106,616	1,5	0,2493	107,065	0,5	0,1022
Mayo	103,227	0,4	0,0659	106,322	-0,3	-0,0478	107,327	0,2	0,0500
Junio	103,090	-0,1	-0,0214	105,988	-0,3	-0,0543	107,227	-0,1	-0,0191
Julio	103,341	0,2	0,0392	105,133	-0,8	-0,1390	107,213	0,0	-0,0027
Agosto	103,595	0,2	0,0397	105,259	0,1	0,0205	107,297	0,1	0,0160
Septiembre	103,369	-0,2	-0,0353	105,401	0,1	0,0231	107,515	0,2	0,0416
Octubre	104,460	1,1	0,1704	106,276	0,8	0,1422	108,659	1,1	0,2184
Noviembre	104,923	0,4	0,0723	105,843	-0,4	-0,0704	109,549	0,8	0,1699
Diciembre	104,463	-0,4	-0,0718	105,633	-0,2	-0,0341			

#### Evolución del IPC. Alimentos y bebidas no alcohólicas

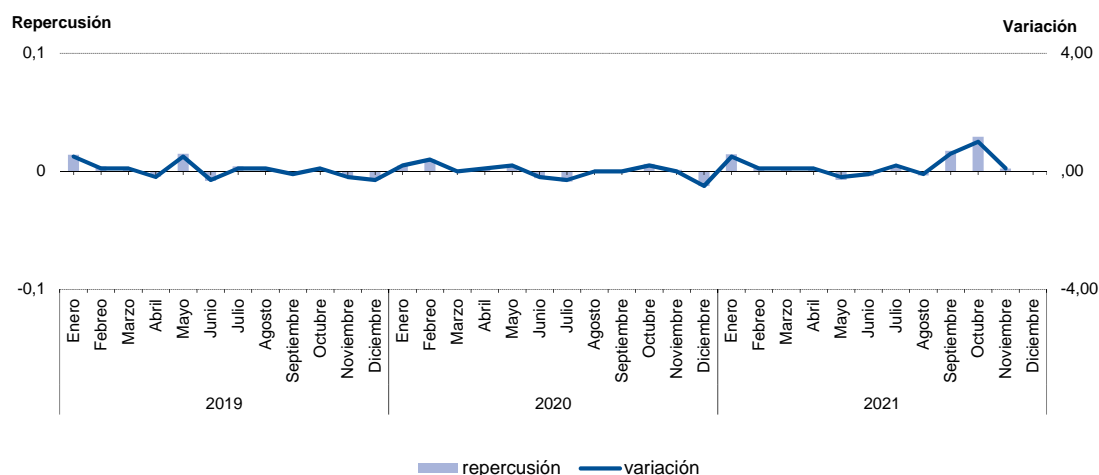


## 6.2. Evolución del I.P.C. por meses según años de variación y repercusión para cada grupo

### Bebidas alcohólicas y tabaco

	2019			2020			2021		
	Índice	Variación	Repercusión	Índice	Variación	Repercusión	Índice	Variación	Repercusión
Enero	104,079	0,5	0,0138	104,367	0,2	0,0047	104,712	0,5	0,0143
Febrero	104,228	0,1	0,0040	104,740	0,4	0,0099	104,805	0,1	0,0027
Marzo	104,325	0,1	0,0026	104,767	0,0	0,0007	104,880	0,1	0,0021
Abril	104,155	-0,2	-0,0046	104,824	0,1	0,0015	104,971	0,1	0,0026
Mayo	104,708	0,5	0,0148	105,003	0,2	0,0048	104,711	-0,2	-0,0074
Junio	104,403	-0,3	-0,0082	104,780	-0,2	-0,0059	104,560	-0,1	-0,0043
Julio	104,554	0,1	0,0040	104,450	-0,3	-0,0088	104,736	0,2	0,0050
Agosto	104,633	0,1	0,0021	104,449	0,0	0,0000	104,610	-0,1	-0,0036
Septiembre	104,578	-0,1	-0,0015	104,407	0,0	-0,0011	105,214	0,6	0,0172
Octubre	104,659	0,1	0,0022	104,637	0,2	0,0061	106,237	1,0	0,0292
Noviembre	104,471	-0,2	-0,0050	104,683	0,0	0,0012	106,309	0,1	0,0021
Diciembre	104,190	-0,3	-0,0075	104,210	-0,5	-0,0126			

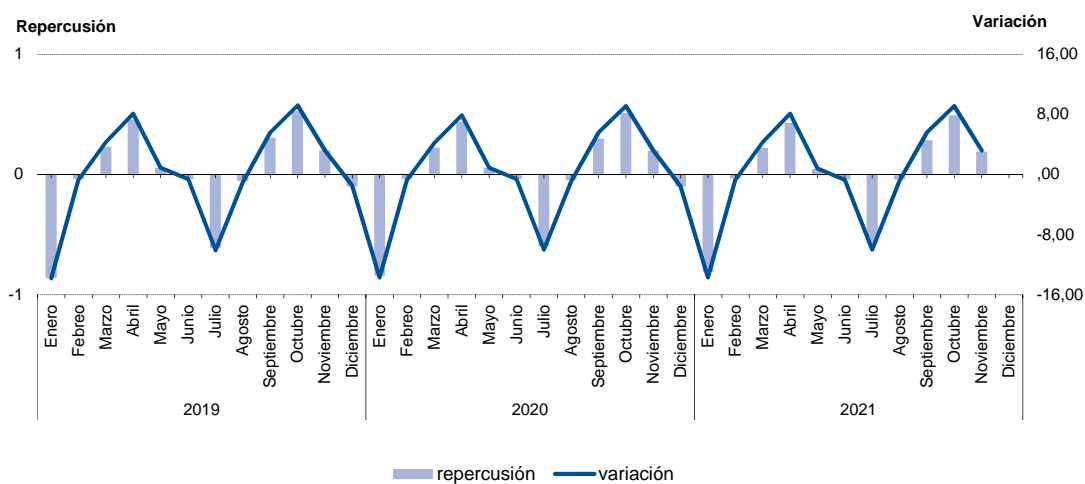
### Evolución del IPC. Bebidas alcohólicas y tabaco



### 6.3. Evolución del I.P.C. por meses según años de variación y repercusión para cada grupo Vestido y calzado

	2019			2020			2021		
	Índice	Variación	Repercusión	Índice	Variación	Repercusión	Índice	Variación	Repercusión
Enero	94,748	-13,8	-0,8630	95,818	-13,7	-0,8421	96,729	-13,7	-0,8121
Febrero	94,080	-0,7	-0,0380	95,146	-0,7	-0,0373	96,092	-0,7	-0,0337
Marzo	98,099	4,3	0,2289	99,163	4,2	0,2229	100,245	4,3	0,2195
Abril	106,071	8,1	0,4540	107,034	7,9	0,4367	108,322	8,1	0,4270
Mayo	107,034	0,9	0,0548	108,016	0,9	0,0545	109,153	0,8	0,0439
Junio	106,352	-0,6	-0,0388	107,349	-0,6	-0,0370	108,406	-0,7	-0,0395
Julio	95,633	-10,1	-0,6104	96,586	-10,0	-0,5972	97,570	-10,0	-0,5728
Agosto	94,696	-1,0	-0,0534	95,719	-0,9	-0,0481	96,788	-0,8	-0,0413
Septiembre	100,039	5,6	0,3043	101,107	5,6	0,2990	102,168	5,6	0,2844
Octubre	109,271	9,2	0,5257	110,297	9,1	0,5099	111,447	9,1	0,4905
Noviembre	112,735	3,2	0,1973	113,874	3,2	0,1985	115,024	3,2	0,1891
Diciembre	110,994	-1,5	-0,0991	112,092	-1,6	-0,0989			

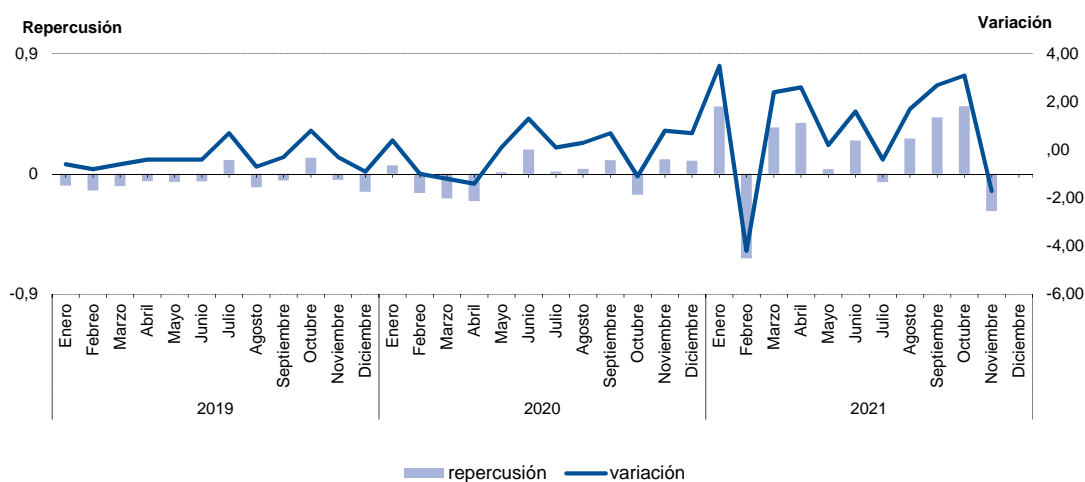
#### Evolución del IPC. Vestido y calzado



#### 6.4. Evolución del I.P.C. por meses según años de variación y repercusión para cada grupo Vivienda

	2019			2020			2021		
	Índice	Variación	Repercusión	Índice	Variación	Repercusión	Índice	Variación	Repercusión
Enero	107,190	-0,6	-0,0873	104,154	0,4	0,0630	106,862	3,5	0,5049
Febrero	106,313	-0,8	-0,1237	103,157	-1,0	-0,1430	102,377	-4,2	-0,6326
Marzo	105,661	-0,6	-0,0919	101,880	-1,2	-0,1831	104,846	2,4	0,3482
Abril	105,272	-0,4	-0,0549	100,464	-1,4	-0,2031	107,553	2,6	0,3818
Mayo	104,849	-0,4	-0,0596	100,545	0,1	0,0116	107,802	0,2	0,0351
Junio	104,444	-0,4	-0,0571	101,815	1,3	0,1821	109,569	1,6	0,2492
Julio	105,189	0,7	0,1050	101,943	0,1	0,0184	109,125	-0,4	-0,0626
Agosto	104,474	-0,7	-0,1008	102,205	0,3	0,0376	111,000	1,7	0,2645
Septiembre	104,121	-0,3	-0,0498	102,918	0,7	0,1022	113,997	2,7	0,4227
Octubre	104,981	0,8	0,1213	101,828	-1,1	-0,1563	117,586	3,1	0,5062
Noviembre	104,659	-0,3	-0,0454	102,599	0,8	0,1106	115,619	-1,7	-0,2774
Diciembre	103,715	-0,9	-0,1331	103,282	0,7	0,0979			

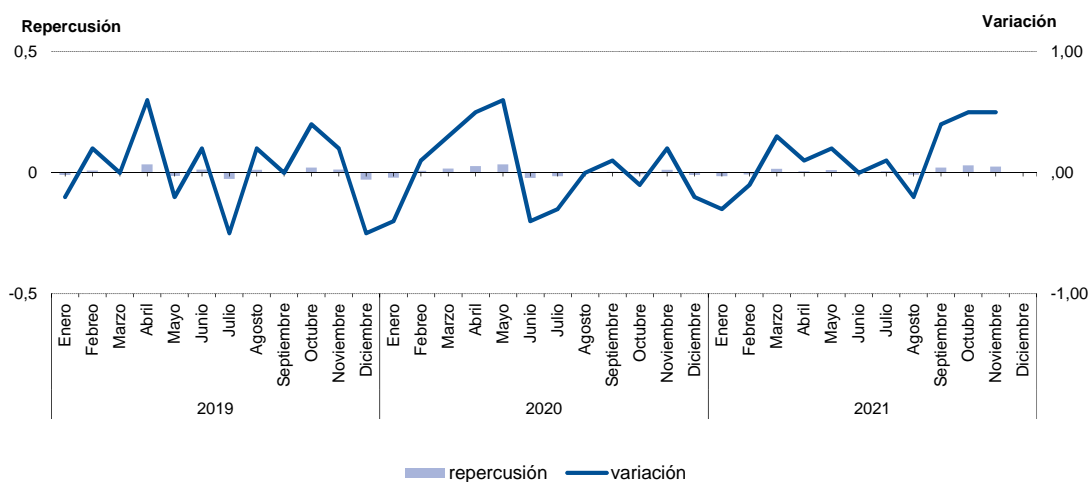
#### Evolución del IPC. Vivienda



### 6.5. Evolución del I.P.C. por meses según años de variación y repercusión para cada grupo Menaje

	2019			2020			2021		
	Índice	Variación	Repercusión	Índice	Variación	Repercusión	Índice	Variación	Repercusión
Enero	100,257	-0,2	-0,0093	100,447	-0,4	-0,0211	101,054	-0,3	-0,0145
Febrero	100,419	0,2	0,0088	100,585	0,1	0,0074	100,911	-0,1	-0,0077
Marzo	100,421	0,0	0,0001	100,894	0,3	0,0167	101,193	0,3	0,0153
Abril	101,047	0,6	0,0338	101,392	0,5	0,0269	101,294	0,1	0,0055
Mayo	100,798	-0,2	-0,0135	102,016	0,6	0,0337	101,501	0,2	0,0112
Junio	101,037	0,2	0,0129	101,614	-0,4	-0,0217	101,498	0,0	-0,0002
Julio	100,564	-0,5	-0,0256	101,341	-0,3	-0,0147	101,611	0,1	0,0061
Agosto	100,777	0,2	0,0115	101,328	0,0	-0,0007	101,452	-0,2	-0,0086
Septiembre	100,753	0,0	-0,0013	101,403	0,1	0,0040	101,846	0,4	0,0213
Octubre	101,132	0,4	0,0205	101,289	-0,1	-0,0062	102,399	0,5	0,0300
Noviembre	101,374	0,2	0,0131	101,500	0,2	0,0114	102,864	0,5	0,0252
Diciembre	100,838	-0,5	-0,0290	101,322	-0,2	-0,0096			

#### Evolución del IPC. Menaje

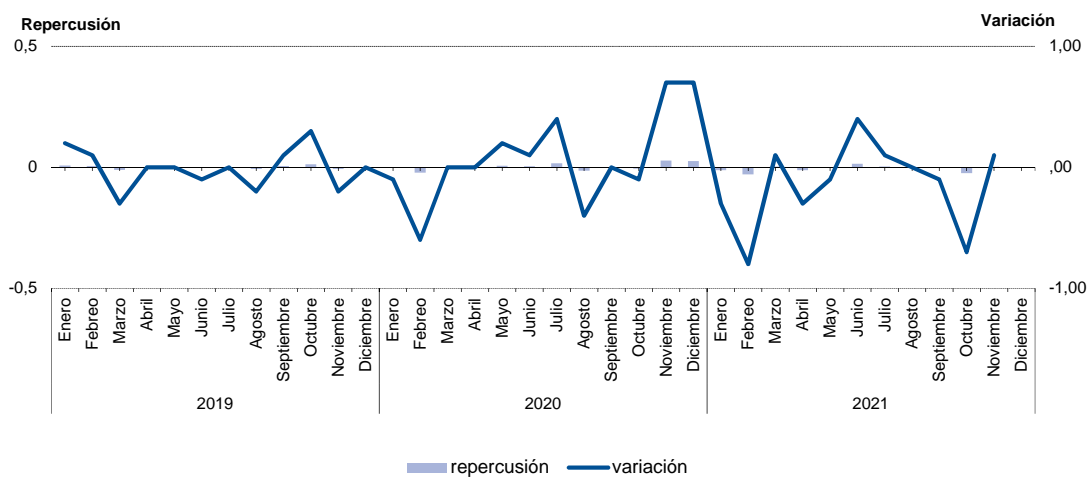


### 6.6. Evolución del I.P.C. por meses según años de variación y repercusión para cada grupo

#### Medicina

	2019			2020			2021		
	Índice	Variación	Repercusión	Índice	Variación	Repercusión	Índice	Variación	Repercusión
Enero	101,811	0,2	0,0069	101,533	-0,1	-0,0034	102,173	-0,3	-0,0125
Febrero	101,942	0,1	0,0048	100,945	-0,6	-0,0223	101,385	-0,8	-0,0293
Marzo	101,650	-0,3	-0,0108	100,926	0,0	-0,0007	101,460	0,1	0,0028
Abril	101,608	0,0	-0,0015	100,949	0,0	0,0009	101,124	-0,3	-0,0125
Mayo	101,630	0,0	0,0008	101,103	0,2	0,0058	101,064	-0,1	-0,0022
Junio	101,536	-0,1	-0,0035	101,211	0,1	0,0041	101,457	0,4	0,0146
Julio	101,507	0,0	-0,0011	101,643	0,4	0,0164	101,530	0,1	0,0027
Agosto	101,322	-0,2	-0,0068	101,254	-0,4	-0,0147	101,516	0,0	-0,0005
Septiembre	101,464	0,1	0,0052	101,253	0,0	0,0000	101,435	-0,1	-0,0030
Octubre	101,796	0,3	0,0122	101,102	-0,1	-0,0057	100,770	-0,7	-0,0247
Noviembre	101,610	-0,2	-0,0069	101,829	0,7	0,0276	100,822	0,1	0,0019
Diciembre	101,623	0,0	0,0005	102,509	0,7	0,0258			

#### Evolución del IPC. Medicina

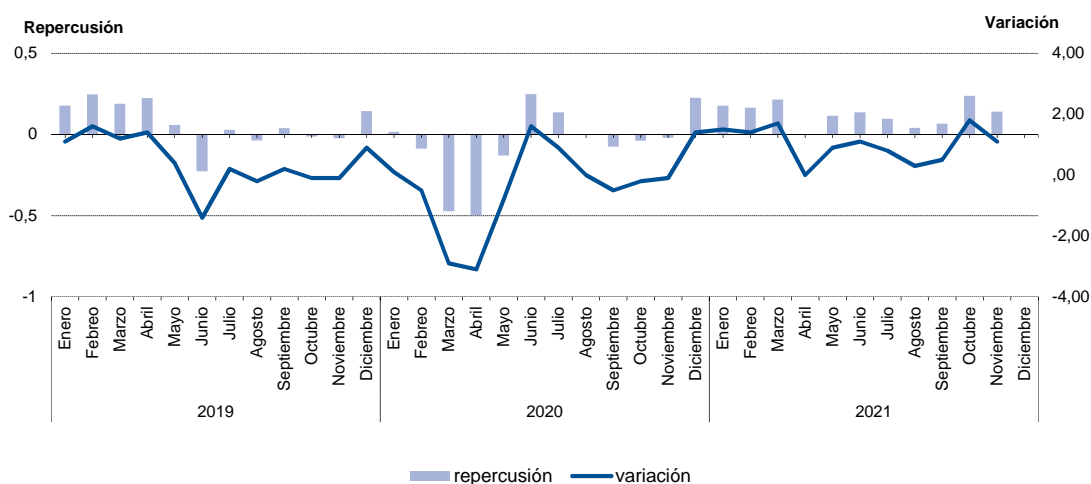




### 6.7. Evolución del I.P.C. por meses según años de variación y repercusión para cada grupo Transportes

	2019			2020			2021		
	Índice	Variación	Repercusión	Índice	Variación	Repercusión	Índice	Variación	Repercusión
Enero	106,246	1,1	0,1769	110,541	0,1	0,0151	107,328	1,5	0,1761
Febrero	107,901	1,6	0,2471	109,965	-0,5	-0,0869	108,778	1,4	0,1641
Marzo	109,167	1,2	0,1890	106,828	-2,9	-0,4731	110,676	1,7	0,2148
Abril	110,668	1,4	0,2241	103,530	-3,1	-0,4974	110,686	0,0	0,0011
Mayo	111,057	0,4	0,0581	102,668	-0,8	-0,1300	111,703	0,9	0,1151
Junio	109,539	-1,4	-0,2267	104,308	1,6	0,2473	112,906	1,1	0,1361
Julio	109,728	0,2	0,0282	105,210	0,9	0,1360	113,756	0,8	0,0962
Agosto	109,475	-0,2	-0,0378	105,179	0,0	-0,0047	114,112	0,3	0,0403
Septiembre	109,737	0,2	0,0391	104,676	-0,5	-0,0759	114,687	0,5	0,0651
Octubre	109,646	-0,1	-0,0136	104,415	-0,2	-0,0394	116,782	1,8	0,2370
Noviembre	109,485	-0,1	-0,0240	104,277	-0,1	-0,0208	118,018	1,1	0,1398
Diciembre	110,441	0,9	0,1427	105,772	1,4	0,2255			

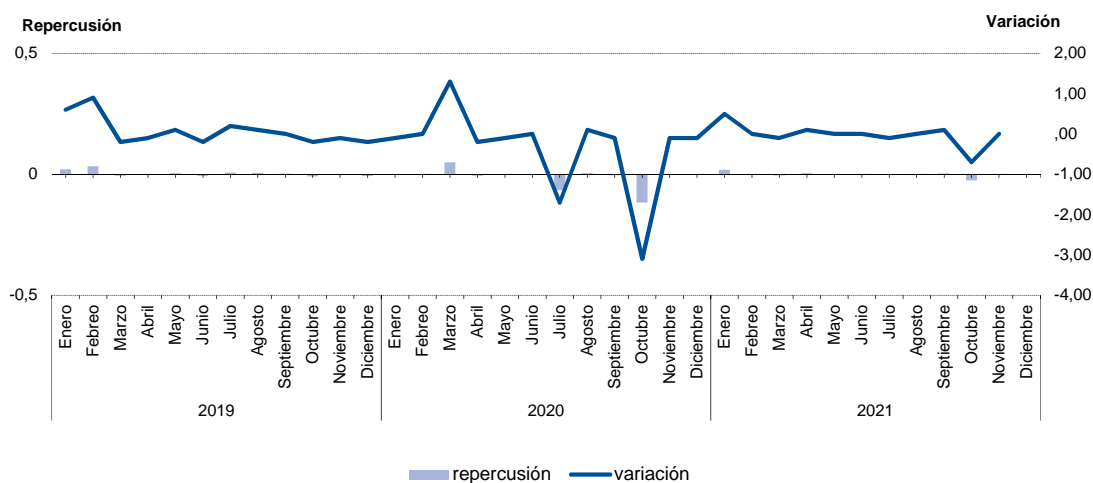
#### Evolución del IPC. Transportes



### 6.8. Evolución del I.P.C. por meses según años de variación y repercusión para cada grupo Comunicaciones

	2019			2020			2021		
	Indice	Variación	Repercusión	Indice	Variación	Repercusión	Indice	Variación	Repercusión
Enero	104,541	0,6	0,0208	104,900	-0,1	-0,0020	101,333	0,5	0,0186
Febrero	105,476	0,9	0,0330	104,928	0,0	0,0010	101,306	0,0	-0,0009
Marzo	105,294	-0,2	-0,0064	106,272	1,3	0,0489	101,171	-0,1	-0,0047
Abril	105,201	-0,1	-0,0033	106,101	-0,2	-0,0062	101,293	0,1	0,0042
Mayo	105,317	0,1	0,0041	106,006	-0,1	-0,0035	101,276	0,0	-0,0006
Junio	105,125	-0,2	-0,0068	106,004	0,0	-0,0001	101,282	0,0	0,0002
Julio	105,294	0,2	0,0060	104,175	-1,7	-0,0665	101,196	-0,1	-0,0030
Agosto	105,429	0,1	0,0048	104,294	0,1	0,0043	101,233	0,0	0,0013
Septiembre	105,474	0,0	0,0016	104,177	-0,1	-0,0043	101,318	0,1	0,0029
Octubre	105,226	-0,2	-0,0088	100,961	-3,1	-0,1170	100,592	-0,7	-0,0251
Noviembre	105,161	-0,1	-0,0023	100,885	-0,1	-0,0028	100,625	0,0	0,0011
Diciembre	104,956	-0,2	-0,0072	100,796	-0,1	-0,0032			

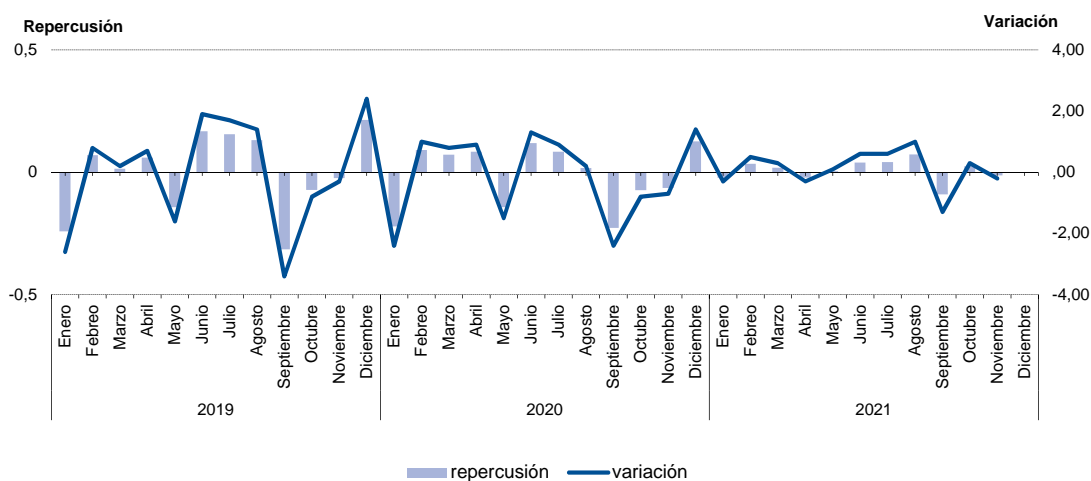
#### Evolución del IPC. Comunicaciones



### 6.9. Evolución del I.P.C. por meses según años de variación y repercusión para cada grupo Ocio y cultura

	2019			2020			2021		
	Índice	Variación	Repercusión	Índice	Variación	Repercusión	Índice	Variación	Repercusión
Enero	98,977	-2,6	-0,2417	99,368	-2,4	-0,2216	99,950	-0,3	-0,0230
Febrero	99,743	0,8	0,0690	100,368	1,0	0,0908	100,442	0,5	0,0342
Marzo	99,901	0,2	0,0142	101,158	0,8	0,0717	100,701	0,3	0,0180
Abril	100,562	0,7	0,0596	102,079	0,9	0,0836	100,389	-0,3	-0,0217
Mayo	98,982	-1,6	-0,1424	100,500	-1,5	-0,1433	100,446	0,1	0,0040
Junio	100,835	1,9	0,1670	101,806	1,3	0,1186	101,016	0,6	0,0396
Julio	102,555	1,7	0,1550	102,723	0,9	0,0832	101,609	0,6	0,0412
Agosto	104,005	1,4	0,1306	102,917	0,2	0,0176	102,648	1,0	0,0722
Septiembre	100,512	-3,4	-0,3147	100,416	-2,4	-0,2270	101,342	-1,3	-0,0907
Octubre	99,713	-0,8	-0,0720	99,605	-0,8	-0,0736	101,694	0,3	0,0245
Noviembre	99,441	-0,3	-0,0245	98,891	-0,7	-0,0648	101,499	-0,2	-0,0135
Diciembre	101,809	2,4	0,2134	100,281	1,4	0,1262			

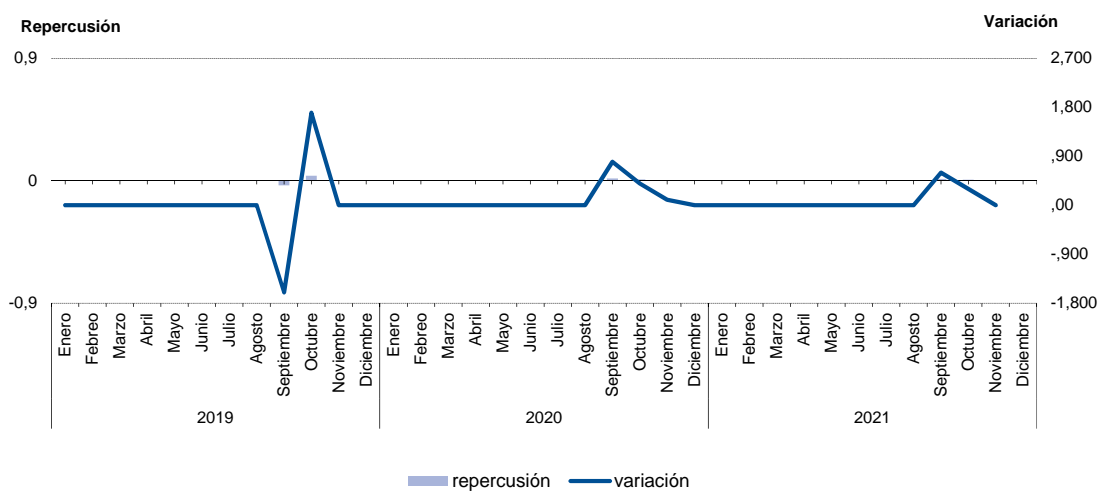
#### Evolución del IPC. Ocio y cultura



### 6.10. Evolución del I.P.C. por meses según años de variación y repercusión para cada grupo Enseñanza

	2019			2020			2021		
	Indice	Variación	Repercusión	Indice	Variación	Repercusión	Indice	Variación	Repercusión
Enero	102,601	0,0	-0,0004	102,732	0,0	0,0007	104,114	0,0	0,0000
Febrero	102,601	0,0	0,0000	102,740	0,0	0,0002	104,114	0,0	0,0000
Marzo	102,553	0,0	-0,0010	102,740	0,0	0,0000	104,153	0,0	0,0008
Abril	102,553	0,0	0,0000	102,749	0,0	0,0002	104,153	0,0	0,0000
Mayo	102,579	0,0	0,0005	102,749	0,0	0,0000	104,153	0,0	0,0000
Junio	102,579	0,0	0,0000	102,749	0,0	0,0000	104,178	0,0	0,0005
Julio	102,579	0,0	0,0000	102,740	0,0	-0,0002	104,178	0,0	0,0000
Agosto	102,579	0,0	0,0000	102,740	0,0	0,0000	104,178	0,0	0,0000
Septiembre	100,905	-1,6	-0,0344	103,564	0,8	0,0171	104,841	0,6	0,0135
Octubre	102,648	1,7	0,0359	103,990	0,4	0,0089	105,160	0,3	0,0065
Noviembre	102,696	0,0	0,0010	104,114	0,1	0,0026	105,198	0,0	0,0008
Diciembre	102,696	0,0	0,0000	104,114	0,0	0,0000			

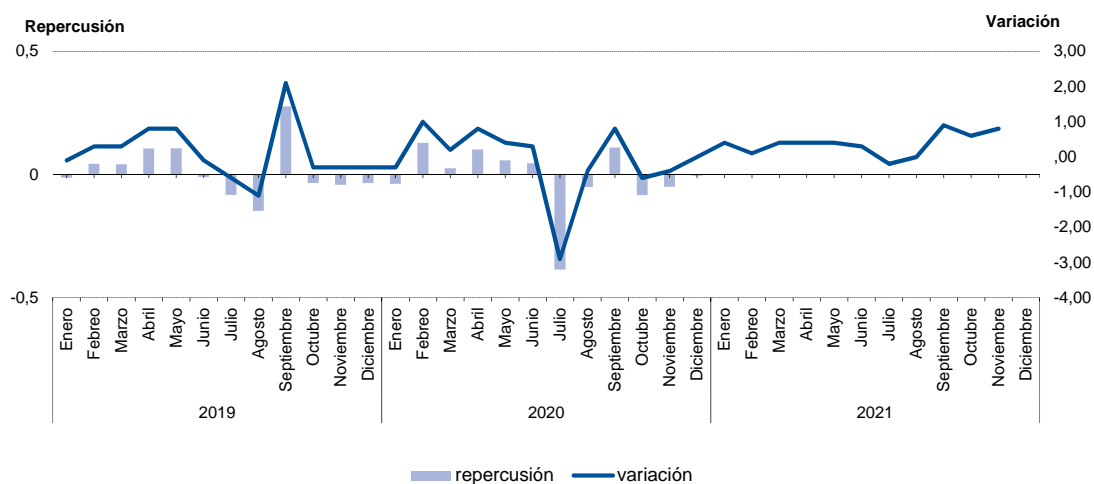
#### Evolución del IPC. Enseñanza



### 6.11. Evolución del I.P.C. por meses según años de variación y repercusión para cada grupo Hoteles, cafés y restaurantes

	2019			2020			2021		
	Índice	Variación	Repercusión	Índice	Variación	Repercusión	Índice	Variación	Repercusión
Enero	104,077	-0,1	-0,0134	105,532	-0,3	-0,0376	105,030	0,4	0,0004
Febrero	104,426	0,3	0,0435	106,578	1,0	0,1280	105,118	0,1	0,0001
Marzo	104,755	0,3	0,0410	106,782	0,2	0,0250	105,567	0,4	0,0004
Abril	105,594	0,8	0,1047	107,605	0,8	0,1007	105,971	0,4	0,0004
Mayo	106,446	0,8	0,1063	108,073	0,4	0,0572	106,386	0,4	0,0004
Junio	106,366	-0,1	-0,0100	108,443	0,3	0,0453	106,696	0,3	0,0003
Julio	105,705	-0,6	-0,0825	105,289	-2,9	-0,3858	106,520	-0,2	-0,0002
Agosto	104,521	-1,1	-0,1477	104,872	-0,4	-0,0510	106,566	0,0	0,0000
Septiembre	106,734	2,1	0,2761	105,761	0,8	0,1087	107,546	0,9	0,0009
Octubre	106,456	-0,3	-0,0347	105,074	-0,6	-0,0840	108,191	0,6	0,0006
Noviembre	106,123	-0,3	-0,0415	104,664	-0,4	-0,0502	109,061	0,8	0,0008
Diciembre	105,839	-0,3	-0,0354	104,621	0,0	-0,0053			

#### Evolución del IPC. Hoteles, cafés y restaurantes

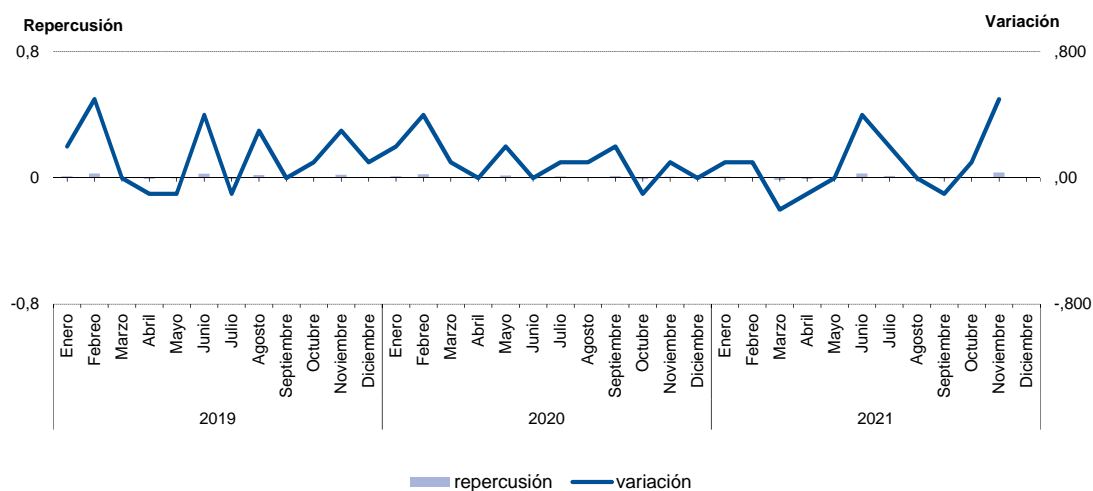


### 6.12. Evolución del I.P.C. por meses según años de variación y repercusión para cada grupo

#### Otros bienes y servicios

	2019			2020			2021		
	Índice	Variación	Repercusión	Índice	Variación	Repercusión	Índice	Variación	Repercusión
Enero	103,419	0,2	0,0114	105,155	0,2	0,0104	106,341	0,1	0,0075
Febrero	103,893	0,5	0,0280	105,536	0,4	0,0230	106,455	0,1	0,0069
Marzo	103,919	0,0	0,0015	105,590	0,1	0,0033	106,257	-0,2	-0,0120
Abril	103,802	-0,1	-0,0069	105,628	0,0	0,0023	106,155	-0,1	-0,0062
Mayo	103,750	-0,1	-0,0031	105,882	0,2	0,0153	106,199	0,0	0,0027
Junio	104,210	0,4	0,0272	105,843	0,0	-0,0024	106,650	0,4	0,0273
Julio	104,078	-0,1	-0,0078	105,988	0,1	0,0087	106,850	0,2	0,0121
Agosto	104,397	0,3	0,0189	106,071	0,1	0,0050	106,848	0,0	-0,0001
Septiembre	104,431	0,0	0,0020	106,274	0,2	0,0122	106,785	-0,1	-0,0038
Octubre	104,543	0,1	0,0066	106,131	-0,1	-0,0086	106,892	0,1	0,0065
Noviembre	104,888	0,3	0,0204	106,255	0,1	0,0075	107,456	0,5	0,0341
Diciembre	104,982	0,1	0,0056	106,217	0,0	-0,0023			

#### Evolución del IPC. Otros bienes y servicios



### 7.1. Evolución del I.P.C. por años y meses según rubricas para cada grupo Alimentos y bebidas no alcohólicas

	Cereales y derivados		Pan		Carne de vacuno		Carne de ovino	
	Indice	T1-12 (*)	Indice	T1-12 (*)	Indice	T1-12 (*)	Indice	T1-12 (*)
2019 Enero	98,358	-0,2	103,783	1,7	100,838	2,2	102,227	1,0
Febrero	98,836	0,2	104,051	1,6	100,989	2,0	96,790	4,2
Marzo	99,085	0,2	104,642	2,0	100,771	1,1	95,119	2,0
Abril	99,648	0,4	104,982	2,4	101,110	1,7	94,678	0,7
Mayo	99,735	-0,3	104,406	1,4	100,826	1,4	98,967	2,4
Junio	98,773	-0,1	104,079	1,9	100,180	0,6	100,316	1,5
Julio	99,081	-0,1	104,824	2,2	100,161	0,9	101,942	0,8
Agosto	100,020	0,3	105,412	3,1	100,025	1,2	103,536	-0,1
Septiembre	99,183	-0,1	104,995	2,2	100,655	1,2	106,853	-2,8
Octubre	99,365	0,3	104,845	2,2	100,970	1,0	106,079	-2,2
Noviembre	100,223	0,6	105,717	2,6	101,324	0,5	106,054	-1,0
Diciembre	99,285	0,1	105,374	2,2	101,624	0,3	113,013	3,7
2020 Enero	101,045	2,7	105,731	1,9	102,068	1,2	112,720	10,3
Febrero	99,466	0,6	105,552	1,4	102,849	1,8	112,968	16,7
Marzo	99,318	0,2	104,462	-0,2	102,939	2,2	113,727	19,6
Abril	99,518	-0,1	105,249	0,3	103,324	2,2	112,706	19,0
Mayo	101,315	1,6	105,699	1,2	102,572	1,7	101,182	2,2
Junio	100,706	2,0	105,505	1,4	102,258	2,1	102,257	1,9
Julio	99,401	0,3	105,876	1,0	102,366	2,2	109,229	7,1
Agosto	101,045	1,0	105,731	0,3	102,068	2,0	112,720	8,9
Septiembre	99,466	0,3	105,552	0,5	102,849	2,2	112,968	5,7
Octubre	99,318	0,0	104,462	-0,4	102,939	2,0	113,727	7,2
Noviembre	99,518	-0,7	105,249	-0,4	103,324	2,0	112,706	6,3
Diciembre	99,578	0,3	105,550	0,2	102,991	1,3	114,338	1,2
2021 Enero	98,666	-2,4	105,683	0,0	103,777	1,7	110,233	-2,2
Febrero	98,810	-0,7	105,743	0,2	103,764	0,9	106,959	-5,3
Marzo	99,839	0,5	105,760	1,2	103,393	0,4	104,249	-8,3
Abril	100,952	1,4	106,693	1,4	103,336	0,0	105,745	-6,2
Mayo	100,456	-0,8	107,072	1,3	103,655	1,1	107,336	6,1
Junio	99,781	-0,9	107,847	2,2	103,191	0,9	109,771	7,3
Julio	100,912	1,5	108,374	2,4	103,357	1,0	113,136	3,6
Agosto	100,469	-0,6	108,642	2,8	103,115	1,0	113,964	1,1
Septiembre	100,302	0,8	108,885	3,2	104,096	1,2	117,645	4,1
Octubre	100,950	1,6	109,686	5,0	106,219	3,2	121,630	6,9
Noviembre	102,064	2,6	110,721	5,2	108,973	5,5	132,473	17,5
Diciembre								

(\*) T1-12 Tasa de variación sobre igual periodo año anterior.



### 7.1. Evolución del I.P.C. por años y meses según rubricas para cada grupo Alimentos y bebidas no alcohólicas

	Carne de porcino		Carne de ave		Otras carnes		Pescado fresco y congelado	
	Indice	T1-12 (*)	Indice	T1-12 (*)	Indice	T1-12 (*)	Indice	T1-12 (*)
2019 Enero	103,418	0,0	101,947	2,0	103,522	1,6	108,920	-3,2
Febrero	103,864	0,5	102,107	2,2	103,512	1,9	104,986	1,5
Marzo	103,819	1,1	102,490	1,8	103,435	1,9	102,235	1,0
Abril	104,325	0,7	102,408	1,3	103,864	2,7	101,665	-3,9
Mayo	106,441	2,5	102,424	1,1	103,853	1,9	106,241	3,5
Junio	108,027	4,5	102,476	1,0	104,681	2,4	101,625	1,3
Julio	109,026	5,7	102,558	0,0	105,277	3,1	102,445	2,0
Agosto	109,854	5,9	102,944	0,6	105,580	2,8	105,424	5,7
Septiembre	109,897	5,2	102,971	0,7	106,033	3,1	104,637	1,9
Octubre	110,350	6,0	102,992	1,0	106,189	2,8	104,896	-1,1
Noviembre	110,408	6,2	103,159	1,3	106,907	3,1	110,230	2,6
Diciembre	110,847	7,1	103,492	1,5	106,991	3,1	112,053	-0,2
2020 Enero	113,189	9,4	106,003	4,0	109,249	5,5	104,162	-4,4
Febrero	112,558	8,4	105,716	3,5	108,940	5,2	106,216	1,2
Marzo	113,368	9,2	105,413	2,9	109,069	5,4	105,776	3,5
Abril	113,231	8,5	105,573	3,1	108,977	4,9	107,547	5,8
Mayo	114,052	7,2	105,654	3,2	109,252	5,2	106,011	-0,2
Junio	113,572	5,1	105,466	2,9	108,992	4,1	105,938	4,2
Julio	113,175	3,8	105,758	3,1	108,925	3,5	104,333	1,8
Agosto	113,189	3,0	106,003	3,0	109,249	3,5	104,162	-1,2
Septiembre	112,558	2,4	105,716	2,7	108,940	2,7	106,216	1,5
Octubre	113,368	2,7	105,413	2,4	109,069	2,7	105,776	0,8
Noviembre	113,231	2,6	105,573	2,3	108,977	1,9	107,547	-2,4
Diciembre	113,276	2,2	105,796	2,2	109,056	1,9	113,348	1,2
2021 Enero	113,397	0,2	105,291	-0,7	109,073	-0,2	118,247	13,5
Febrero	112,998	0,4	105,649	-0,1	108,490	-0,4	112,799	6,2
Marzo	112,977	-0,3	106,984	1,5	108,698	-0,3	108,283	2,4
Abril	113,606	0,3	107,188	1,5	109,286	0,3	110,623	2,9
Mayo	113,662	-0,3	107,345	1,6	109,223	0,0	109,894	3,7
Junio	114,256	0,6	107,345	1,8	108,909	-0,1	108,720	2,6
Julio	114,859	1,5	107,588	1,7	108,730	-0,2	109,675	5,1
Agosto	114,560	1,2	107,445	1,4	109,111	-0,1	107,979	3,7
Septiembre	114,263	1,5	107,682	1,9	109,971	0,9	107,747	1,4
Octubre	113,961	0,5	107,692	2,2	110,411	1,2	109,213	3,2
Noviembre	113,771	0,5	108,279	2,6	110,686	1,6	113,081	5,1
Diciembre								

(\*) T1-12 Tasa de variación sobre igual periodo año anterior.





### 7.1. Evolución del I.P.C. por años y meses según rubricas para cada grupo Alimentos y bebidas no alcohólicas

	Crustáceos, moluscos y preparados de pescado		Huevos		Leche		Productos lácteos	
	Indice	T1-12 (*)	Indice	T1-12 (*)	Indice	T1-12 (*)	Indice	T1-12 (*)
2019 Enero	109,078	3,2	107,445	0,2	98,674	0,3	100,096	0,4
Febrero	108,050	2,8	107,059	0,3	97,786	-0,4	100,837	1,3
Marzo	108,698	1,6	107,059	0,3	97,488	-1,1	100,802	1,1
Abril	108,451	1,2	106,978	0,2	97,668	-1,3	101,267	1,0
Mayo	109,168	1,3	106,817	0,3	97,588	-0,6	101,409	1,4
Junio	108,508	2,0	107,298	1,0	97,202	-1,6	101,001	1,0
Julio	107,842	1,0	107,459	1,1	98,295	-0,2	101,456	1,2
Agosto	108,878	1,0	107,080	0,3	98,480	0,0	101,697	1,1
Septiembre	108,194	0,9	107,573	1,2	97,995	-0,9	101,118	1,0
Octubre	108,635	0,3	108,090	1,7	98,093	-0,5	101,904	1,4
Noviembre	108,358	0,0	108,090	1,7	97,918	-0,8	101,026	0,7
Diciembre	108,086	0,1	108,219	1,1	97,576	-0,9	100,603	-0,3
2020 Enero	109,925	0,8	106,477	-0,9	98,514	-0,2	102,670	2,6
Febrero	109,105	1,0	105,757	-1,2	97,919	0,1	101,812	1,0
Marzo	109,460	0,7	106,229	-0,8	97,621	0,1	101,810	1,0
Abril	109,629	1,1	106,678	-0,3	98,263	0,6	101,983	0,7
Mayo	110,166	0,9	107,999	1,1	98,831	1,3	102,983	1,6
Junio	109,820	1,2	107,857	0,5	98,635	1,5	102,591	1,6
Julio	109,195	1,3	106,003	-1,4	98,634	0,3	102,372	0,9
Agosto	109,925	1,0	106,477	-0,6	98,514	0,0	102,670	1,0
Septiembre	109,105	0,8	105,757	-1,7	97,919	-0,1	101,812	0,7
Octubre	109,460	0,8	106,229	-1,7	97,621	-0,5	101,810	-0,1
Noviembre	109,629	1,2	106,678	-1,3	98,263	0,4	101,983	0,9
Diciembre	109,314	1,1	105,725	-2,3	98,408	0,9	101,835	1,2
2021 Enero	109,502	-0,4	105,905	-0,5	98,608	0,1	101,862	-0,8
Febrero	110,010	0,8	106,677	0,9	98,091	0,2	101,784	0,0
Marzo	110,117	0,6	107,369	1,1	98,389	0,8	101,944	0,1
Abril	110,156	0,5	108,352	1,6	98,958	0,7	102,061	0,1
Mayo	109,968	-0,2	107,518	-0,4	98,753	-0,1	101,884	-1,1
Junio	110,224	0,4	107,928	0,1	98,773	0,1	102,028	-0,5
Julio	110,058	0,8	109,321	3,1	98,346	-0,3	101,710	-0,6
Agosto	111,170	1,1	110,133	3,4	98,685	0,2	101,519	-1,1
Septiembre	111,180	1,9	110,468	4,5	99,851	2,0	101,183	-0,6
Octubre	111,227	1,6	110,041	3,6	100,875	3,3	102,344	0,5
Noviembre	112,088	2,2	111,675	4,7	101,655	3,5	102,378	0,4
Diciembre								

(\*) T1-12 Tasa de variación sobre igual periodo año anterior.



### 7.1. Evolución del I.P.C. por años y meses según rubricas para cada grupo Alimentos y bebidas no alcohólicas

	Aceites y grasas		Frutas frescas		Frutas en conservas y frutos secos		Legumbres y hortalizas frescas	
	Indice	T1-12 (*)	Indice	T1-12 (*)	Indice	T1-12 (*)	Indice	T1-12 (*)
2019 Enero	92,996	-13,3	103,311	6,2	97,072	-3,0	114,755	6,1
Febrero	91,722	-14,6	105,847	3,3	96,087	-4,0	118,243	11,2
Marzo	91,143	-14,7	103,951	1,4	95,475	-4,7	111,236	5,3
Abril	90,608	-15,0	99,100	-0,2	96,028	-4,0	117,741	9,9
Mayo	89,429	-14,6	102,117	-4,8	96,422	-2,4	111,307	3,7
Junio	86,075	-15,9	106,368	-7,4	95,885	-2,8	109,255	4,7
Julio	87,155	-11,6	105,349	-2,2	98,085	-0,2	109,929	9,5
Agosto	86,678	-13,3	103,186	-4,6	97,621	0,7	109,863	11,3
Septiembre	85,686	-12,8	103,337	-2,8	96,420	-1,7	111,880	9,4
Octubre	84,438	-13,6	114,503	1,2	96,390	-1,1	109,807	-0,3
Noviembre	85,252	-9,4	113,373	6,1	97,729	1,0	110,109	-0,4
Diciembre	84,498	-9,4	107,965	3,3	96,267	-0,5	110,980	0,5
2020 Enero	82,191	-11,6	110,142	6,6	100,254	3,3	110,136	-4,0
Febrero	81,722	-10,9	112,081	5,9	99,752	3,8	115,390	-2,4
Marzo	82,356	-9,6	121,227	16,6	99,656	4,4	116,604	4,8
Abril	82,366	-9,1	114,524	15,6	99,118	3,2	114,150	-3,0
Mayo	84,287	-5,7	114,692	12,3	100,450	4,2	118,591	6,5
Junio	83,553	-2,9	118,105	11,0	99,136	3,4	113,255	3,7
Julio	82,244	-5,6	112,716	7,0	99,868	1,8	108,636	-1,2
Agosto	82,191	-5,2	110,142	6,7	100,254	2,7	110,136	0,2
Septiembre	81,722	-4,6	112,081	8,5	99,752	3,5	115,390	3,1
Octubre	82,356	-2,5	121,227	5,9	99,656	3,4	116,604	6,2
Noviembre	82,366	-3,4	114,524	1,0	99,118	1,4	114,150	3,7
Diciembre	83,272	-1,5	110,627	2,5	97,695	1,5	110,995	0,0
2021 Enero	83,701	1,8	110,859	0,7	100,510	0,3	124,153	12,7
Febrero	83,879	2,6	116,575	4,0	99,483	-0,3	116,748	1,2
Marzo	84,526	2,6	115,564	-4,7	99,390	-0,3	117,041	0,4
Abril	87,432	6,2	109,965	-4,0	98,948	-0,2	124,202	8,8
Mayo	91,006	8,0	115,840	1,0	97,810	-2,6	119,603	0,9
Junio	95,337	14,1	117,475	-0,5	98,348	-0,8	113,197	-0,1
Julio	100,246	21,9	114,885	1,9	96,551	-3,3	112,319	3,4
Agosto	101,500	23,5	115,392	4,8	95,579	-4,7	113,690	3,2
Septiembre	101,468	24,2	114,269	2,0	97,100	-2,7	115,887	0,4
Octubre	102,485	24,4	121,824	0,5	96,073	-3,6	115,629	-0,8
Noviembre	103,393	25,5	120,689	5,4	97,999	-1,1	115,939	1,6
Diciembre								

(\*) T1-12 Tasa de variación sobre igual periodo año anterior.



### 7.1. Evolución del I.P.C. por años y meses según rubricas para cada grupo Alimentos y bebidas no alcohólicas

	Preparados de legumbres y hortalizas		Patatas y sus preparados		Café, cacao e infusiones		Azúcar	
	Indice	T1-12 (*)	Indice	T1-12 (*)	Indice	T1-12 (*)	Indice	T1-12 (*)
2019 Enero	104,716	-0,4	107,685	18,6	102,408	0,6	97,648	-3,0
Febrero	105,243	1,2	109,725	21,7	101,094	-0,4	97,988	-1,4
Marzo	105,515	1,6	111,699	22,3	99,785	-2,1	100,066	-1,3
Abril	105,868	1,9	113,186	21,1	101,330	-1,0	99,533	-1,9
Mayo	105,270	1,4	115,744	13,4	102,099	0,1	100,147	0,6
Junio	105,762	1,9	114,440	8,4	102,224	1,1	100,404	1,3
Julio	106,151	1,5	112,625	7,0	103,161	1,4	99,443	0,1
Agosto	105,997	1,3	112,023	8,4	102,699	0,1	100,143	2,7
Septiembre	105,262	0,7	108,030	6,4	100,820	-1,1	99,250	1,8
Octubre	104,912	0,2	107,526	5,3	101,412	-0,4	102,487	4,6
Noviembre	104,646	-0,3	107,241	5,2	101,219	-1,0	103,241	4,9
Diciembre	105,106	0,6	107,957	3,6	99,838	-1,4	105,748	7,6
2020 Enero	106,645	1,8	104,030	-3,4	102,738	0,3	107,954	10,6
Febrero	107,134	1,8	103,084	-6,1	100,611	-0,5	108,128	10,3
Marzo	106,782	1,2	103,847	-7,0	101,318	1,5	108,153	8,1
Abril	106,413	0,5	104,278	-7,9	101,830	0,5	108,055	8,6
Mayo	106,355	1,0	111,469	-3,7	100,873	-1,2	110,569	10,4
Junio	105,732	0,0	106,548	-6,9	100,692	-1,5	109,085	8,6
Julio	106,422	0,3	103,168	-8,4	102,378	-0,8	108,164	8,8
Agosto	106,645	0,6	104,030	-7,1	102,738	0,0	107,954	7,8
Septiembre	107,134	1,8	103,084	-4,6	100,611	-0,2	108,128	8,9
Octubre	106,782	1,8	103,847	-3,4	101,318	-0,1	108,153	5,5
Noviembre	106,413	1,7	104,278	-2,8	101,830	0,6	108,055	4,7
Diciembre	107,495	2,3	103,900	-3,8	101,220	1,4	108,099	2,2
2021 Enero	106,783	0,1	105,818	1,7	101,393	-1,3	107,749	-0,2
Febrero	105,809	-1,2	106,596	3,4	101,278	0,7	107,152	-0,9
Marzo	106,327	-0,4	106,916	3,0	101,561	0,2	107,047	-1,0
Abril	106,937	0,5	109,243	4,8	102,210	0,4	107,494	-0,5
Mayo	106,405	0,0	112,336	0,8	102,043	1,2	106,599	-3,6
Junio	106,793	1,0	110,716	3,9	102,128	1,4	106,274	-2,6
Julio	106,512	0,1	109,431	6,1	102,116	-0,3	105,238	-2,7
Agosto	106,326	-0,3	106,714	2,6	102,251	-0,5	104,825	-2,9
Septiembre	106,843	-0,3	106,213	3,0	102,215	1,6	105,155	-2,7
Octubre	106,765	0,0	104,146	0,3	102,959	1,6	105,581	-2,4
Noviembre	109,284	2,7	104,602	0,3	104,372	2,5	105,674	-2,2
Diciembre								

(\*) T1-12 Tasa de variación sobre igual periodo año anterior.



### 7.1. Evolución del I.P.C. por años y meses según rubricas para cada grupo Alimentos y bebidas no alcohólicas

	Otros preparados alimenticios		Agua mineral, refrescos y zumos	
	Indice	T1-12 (*)	Indice	T1-12 (*)
2019 Enero	100,929	0,5	101,569	1,3
Febrero	99,988	-0,4	101,821	0,6
Marzo	100,922	0,3	101,655	0,8
Abril	100,462	-0,4	102,250	2,7
Mayo	101,446	-0,1	102,519	1,8
Junio	101,282	0,5	102,340	1,8
Julio	100,487	0,2	102,942	2,3
Agosto	101,535	1,3	102,904	1,8
Septiembre	100,962	0,4	102,221	1,0
Octubre	100,973	0,0	102,341	1,8
Noviembre	101,978	0,7	102,828	1,4
Diciembre	101,209	0,0	103,053	1,4
2020 Enero	102,406	1,5	105,184	3,6
Febrero	102,000	2,0	104,519	2,6
Marzo	102,420	1,5	104,740	3,0
Abril	102,565	2,1	105,637	3,3
Mayo	101,796	0,3	106,024	3,4
Junio	101,763	0,5	105,336	2,9
Julio	102,488	2,0	105,279	2,3
Agosto	102,406	0,9	105,184	2,2
Septiembre	102,000	1,0	104,519	2,2
Octubre	102,420	1,4	104,740	2,3
Noviembre	102,565	0,6	105,637	2,7
Diciembre	101,997	0,8	104,665	1,6
2021 Enero	101,911	-0,5	110,818	5,4
Febrero	101,450	-0,5	111,114	6,3
Marzo	101,842	-0,6	111,578	6,5
Abril	102,656	0,1	112,322	6,3
Mayo	102,045	0,2	111,579	5,2
Junio	102,036	0,3	111,899	6,2
Julio	101,709	-0,8	111,763	6,2
Agosto	101,799	-0,6	111,726	6,2
Septiembre	101,734	-0,3	111,297	6,5
Octubre	101,525	-0,9	111,151	6,1
Noviembre	101,462	-1,1	111,355	5,4
Diciembre				

(\*) T1-12 Tasa de variación sobre igual periodo año anterior.



## 7.2. Evolución del I.P.C. por años y meses según rubricas para cada grupo

### Bebidas alcohólicas y tabaco

	Bebidas alcohólicas		Tabaco	
	Indice	T1-12 (*)	Indice	T1-12 (*)
2019 Enero	107,291	4,6	102,950	0,2
Febrero	107,847	3,7	102,956	0,2
Marzo	108,204	3,5	102,961	0,2
Abril	107,551	1,9	102,961	0,2
Mayo	109,676	3,0	102,962	0,1
Junio	108,498	1,7	102,963	0,1
Julio	109,074	2,7	102,964	0,1
Agosto	109,351	2,6	102,975	0,1
Septiembre	109,139	2,3	102,975	0,1
Octubre	109,451	2,4	102,975	0,1
Noviembre	108,725	2,3	102,975	0,1
Diciembre	107,647	2,1	102,975	0,1
2020 Enero	108,460	1,1	103,040	0,1
Febrero	108,295	0,4	103,041	0,1
Marzo	109,176	0,9	103,042	0,1
Abril	109,356	1,7	103,042	0,1
Mayo	110,602	0,8	103,038	0,1
Junio	109,741	1,1	103,038	0,1
Julio	108,468	-0,6	103,038	0,1
Agosto	108,460	-0,8	103,040	0,1
Septiembre	108,295	-0,8	103,041	0,1
Octubre	109,176	-0,3	103,042	0,1
Noviembre	109,356	0,6	103,042	0,1
Diciembre	107,529	-0,1	103,042	0,1
2021 Enero	108,946	0,4	103,089	0,0
Febrero	109,172	0,8	103,116	0,1
Marzo	109,399	0,2	103,116	0,1
Abril	109,656	0,3	103,125	0,1
Mayo	108,865	-1,6	103,129	0,1
Junio	108,412	-1,2	103,129	0,1
Julio	108,937	0,4	103,131	0,1
Agosto	108,546	0,1	103,137	0,1
Septiembre	108,724	0,4	103,956	0,9
Octubre	108,956	-0,2	105,379	2,3
Noviembre	109,072	-0,3	105,430	2,3
Diciembre				

(\*) T1-12 Tasa de variación sobre igual periodo año anterior.



### 7.3. Evolución del I.P.C. por años y meses según rubricas para cada grupo Vestido y calzado

	Prendas de vestir hombres		Prendas de vestir mujer		Prendas de vestir niño y bebe		Complementos y reparaciones de prendas de vestir	
	Indice	T1-12 (*)	Indice	T1-12 (*)	Indice	T1-12 (*)	Indice	T1-12 (*)
2019 Enero	94,204	0,4	94,212	1,7	90,273	-0,6	97,161	1,2
Febrero	93,090	-0,1	93,831	1,9	90,273	1,3	96,409	1,5
Marzo	96,635	0,0	96,847	1,6	97,817	2,3	102,098	1,7
Abril	101,101	0,4	108,013	1,1	109,998	2,5	103,953	2,1
Mayo	101,318	0,1	109,665	1,0	110,631	1,5	104,115	2,0
Junio	100,859	0,3	108,373	1,1	110,155	1,5	104,134	2,0
Julio	93,624	-0,1	96,160	1,7	92,105	2,1	98,673	2,1
Agosto	92,926	-0,2	95,328	2,2	91,287	2,8	98,368	1,9
Septiembre	101,076	-0,1	99,280	2,1	97,617	2,5	106,529	2,1
Octubre	110,658	0,6	111,751	1,9	106,077	1,3	111,755	1,1
Noviembre	114,693	0,6	116,400	1,5	107,834	1,2	112,619	1,5
Diciembre	111,869	0,8	114,747	1,5	105,846	1,1	110,245	1,6
2020 Enero	94,554	0,4	96,329	2,2	91,239	1,1	99,764	2,7
Febrero	102,462	10,1	100,289	6,9	97,746	8,3	108,592	12,6
Marzo	111,549	15,4	112,848	16,5	106,360	8,7	113,885	11,5
Abril	115,825	14,6	117,758	9,0	108,080	-1,7	114,137	9,8
Mayo	102,934	1,6	110,491	0,8	111,208	0,5	105,243	1,1
Junio	102,398	1,5	109,449	1,0	110,547	0,4	105,338	1,2
Julio	95,081	1,6	97,056	0,9	92,346	0,3	100,234	1,6
Agosto	94,554	1,8	96,329	1,1	91,239	-0,1	99,764	1,4
Septiembre	102,462	1,4	100,289	1,0	97,746	0,1	108,592	1,9
Octubre	111,549	0,8	112,848	1,0	106,360	0,3	113,885	1,9
Noviembre	115,825	1,0	117,758	1,2	108,080	0,2	114,137	1,3
Diciembre	112,573	0,6	116,221	1,3	106,527	0,6	112,345	1,9
2021 Enero	93,915	-0,7	98,353	2,1	92,540	1,4	99,572	-0,2
Febrero	92,675	-9,6	97,900	-2,4	92,193	-5,7	97,620	-10,1
Marzo	96,971	-13,1	100,802	-10,7	99,471	-6,5	102,730	-9,8
Abril	101,788	-12,1	111,415	-5,4	112,464	4,1	105,732	-7,4
Mayo	102,252	-0,7	112,541	1,9	113,534	2,1	106,078	0,8
Junio	101,758	-0,6	111,212	1,6	112,841	2,1	106,243	0,9
Julio	94,037	-1,1	98,771	1,8	94,794	2,7	100,996	0,8
Agosto	93,538	-1,1	98,209	2,0	93,824	2,8	100,823	1,1
Septiembre	101,406	-1,0	102,210	1,9	100,145	2,5	107,169	-1,3
Octubre	112,023	0,4	114,316	1,3	107,947	1,5	114,046	0,1
Noviembre	117,174	1,2	118,498	0,6	110,263	2,0	115,879	1,5
Diciembre								

(\*) T1-12 Tasa de variación sobre igual periodo año anterior.



### 7.3. Evolución del I.P.C. por años y meses según rubricas para cada grupo Vestido y calzado

	Calzado de hombre		Calzado de mujer		Calzado de niño		Reparación de calzado	
	Indice	T1-12 (*)	Indice	T1-12 (*)	Indice	T1-12 (*)	Indice	T1-12 (*)
2019 Enero	99,217	1,2	98,337	2,4	92,226	-0,1	105,903	1,8
Febrero	98,135	0,4	97,587	2,0	90,668	-1,7	105,903	1,0
Marzo	101,155	0,4	101,088	1,8	96,502	-0,1	106,133	0,9
Abril	106,900	1,5	106,640	1,1	101,245	0,8	106,133	0,8
Mayo	108,011	1,8	107,591	0,2	102,367	0,7	106,256	0,9
Junio	107,961	2,2	107,119	0,2	102,287	1,4	106,256	0,8
Julio	100,566	2,3	98,112	-0,1	91,052	-0,9	106,550	0,8
Agosto	99,515	1,5	96,208	-1,2	89,587	-1,8	106,550	0,8
Septiembre	102,411	1,1	99,376	-0,9	95,529	-1,9	106,550	1,0
Octubre	105,936	1,1	105,538	-0,3	102,002	1,5	107,101	1,3
Noviembre	107,741	1,2	108,993	-0,4	103,685	1,5	107,885	2,0
Diciembre	107,432	1,0	108,521	-0,6	102,532	1,1	107,907	1,9
2020 Enero	99,692	0,5	97,464	-0,9	90,981	-1,3	108,810	2,7
Febrero	102,628	4,6	100,547	3,0	97,804	7,9	108,880	2,8
Marzo	106,669	5,5	106,996	5,8	103,664	7,4	108,880	2,6
Abril	107,950	1,0	110,447	3,6	106,619	5,3	108,880	2,6
Mayo	108,249	0,2	108,505	0,8	102,956	0,6	108,656	2,3
Junio	108,268	0,3	107,657	0,5	102,907	0,6	108,786	2,4
Julio	100,651	0,1	99,381	1,3	91,625	0,6	108,810	2,1
Agosto	99,692	0,2	97,464	1,3	90,981	1,6	108,810	2,1
Septiembre	102,628	0,2	100,547	1,2	97,804	2,4	108,880	2,2
Octubre	106,669	0,7	106,996	1,4	103,664	1,6	108,880	1,7
Noviembre	107,950	0,2	110,447	1,3	106,619	2,8	108,880	0,9
Diciembre	107,485	0,0	109,832	1,2	104,772	2,2	109,394	1,4
2021 Enero	100,133	0,4	98,820	1,4	93,290	2,5	109,394	0,5
Febrero	100,213	-2,4	98,486	-2,0	92,521	-5,4	109,394	0,5
Marzo	103,939	-2,6	102,237	-4,4	97,376	-6,1	109,443	0,5
Abril	108,325	0,3	108,723	-1,6	104,158	-2,3	110,441	1,4
Mayo	108,806	0,5	109,688	1,1	104,715	1,7	110,746	1,9
Junio	108,672	0,4	109,027	1,3	104,731	1,8	111,367	2,4
Julio	101,175	0,5	100,595	1,2	93,625	2,2	111,384	2,4
Agosto	100,443	0,8	98,446	1,0	92,959	2,2	111,384	2,4
Septiembre	104,378	1,7	101,892	1,3	99,899	2,1	111,384	2,3
Octubre	107,933	1,2	107,900	0,8	106,137	2,4	111,715	2,6
Noviembre	108,724	0,7	111,024	0,5	108,342	1,6	112,242	3,1
Diciembre								

(\*) T1-12 Tasa de variación sobre igual periodo año anterior.



#### 7.4. Evolución del I.P.C. por años y meses según rubricas para cada grupo Vivienda

	Vivienda en alquiler		Calefacción, alumbrado y otros servicios		Conservación de la vivienda	
	Indice	T1-12 (*)	Indice	T1-12 (*)	Indice	T1-12 (*)
2019 Enero	103,677	2,1	112,772	3,8	103,402	1,1
Febrero	103,857	2,2	110,321	0,8	103,457	1,0
Marzo	103,917	2,1	108,558	3,0	103,493	1,0
Abril	104,175	2,2	107,341	2,5	103,506	0,9
Mayo	104,339	2,1	106,134	-1,9	103,492	0,8
Junio	104,549	2,2	104,938	-3,9	103,473	0,8
Julio	104,713	2,1	106,189	-4,5	104,145	1,4
Agosto	104,832	2,1	104,193	-7,4	104,212	1,5
Septiembre	105,010	2,1	103,137	-10,0	104,220	1,5
Octubre	105,158	2,1	105,226	-8,9	104,248	0,9
Noviembre	105,288	2,1	104,265	-9,2	104,279	0,9
Diciembre	105,335	1,8	101,766	-11,2	104,307	0,9
2020 Enero	105,578	1,8	97,199	-13,8	104,835	1,4
Febrero	105,722	1,8	98,848	-10,4	104,851	1,3
Marzo	105,770	1,8	96,192	-11,4	104,945	1,4
Abril	105,876	1,6	98,048	-8,7	104,894	1,3
Mayo	105,888	1,5	93,374	-12,0	104,758	1,2
Junio	105,957	1,3	96,376	-8,2	104,795	1,3
Julio	106,013	1,2	96,605	-9,0	104,852	0,7
Agosto	106,092	1,2	97,199	-6,7	104,835	0,6
Septiembre	106,191	1,1	98,848	-4,2	104,851	0,6
Octubre	106,111	0,9	96,192	-8,6	104,945	0,7
Noviembre	106,183	0,9	98,048	-6,0	104,894	0,6
Diciembre	106,212	0,8	99,664	-2,1	104,918	0,6
2021 Enero	106,236	0,6	108,215	11,3	104,900	0,1
Febrero	106,158	0,4	97,482	-1,4	104,997	0,1
Marzo	106,117	0,3	103,399	7,5	105,008	0,1
Abril	106,125	0,2	109,853	12,0	105,018	0,1
Mayo	106,101	0,2	110,398	18,2	105,110	0,3
Junio	106,164	0,2	114,493	18,8	105,228	0,4
Julio	106,129	0,1	112,919	16,9	105,966	1,1
Agosto	106,125	0,0	117,369	20,8	106,010	1,1
Septiembre	106,155	0,0	124,540	26,0	105,967	1,1
Octubre	106,114	0,0	133,087	38,4	106,041	1,0
Noviembre	106,142	0,0	128,269	30,8	106,179	1,2
Diciembre						

(\*) T1-12 Tasa de variación sobre igual periodo año anterior.





## 7.5. Evolución del I.P.C. por años y meses según rubricas para cada grupo

## Menaje

	Muebles y revestimiento de suelo		Textiles y accesorios para el hogar		Electrodomésticos y reparaciones		Utensilios y herramientas para el hogar	
	Indice	T1-12 (*)	Indice	T1-12 (*)	Indice	T1-12 (*)	Indice	T1-12 (*)
2019 Enero	99,475	-0,5	95,739	0,2	95,256	0,3	99,857	0,4
Febrero	99,262	-0,6	95,570	0,7	95,425	0,4	99,690	0,5
Marzo	99,521	-0,2	95,278	0,1	95,115	-0,4	99,776	0,7
Abril	100,647	0,6	96,371	-0,7	95,410	-0,2	100,126	0,3
Mayo	101,176	0,7	96,811	-0,8	94,992	0,1	100,519	0,3
Junio	101,532	1,1	98,012	0,5	95,220	0,5	100,735	-0,2
Julio	99,149	-0,9	95,446	1,0	94,489	-0,4	100,721	0,6
Agosto	99,115	-0,6	95,134	1,6	94,505	0,2	100,870	1,2
Septiembre	99,453	-0,5	96,170	1,5	95,004	0,7	100,814	1,2
Octubre	100,080	-0,3	96,806	1,8	95,343	1,2	100,764	0,2
Noviembre	100,266	-0,2	96,692	0,4	95,988	1,9	101,049	0,5
Diciembre	99,099	-1,9	96,709	-0,4	95,860	2,2	100,721	0,3
2020 Enero	102,151	2,7	94,080	-1,7	93,923	-1,4	98,722	-1,1
Febrero	101,996	2,8	95,153	-0,4	94,453	-1,0	98,851	-0,8
Marzo	101,889	2,4	95,332	0,1	94,683	-0,5	99,504	-0,3
Abril	100,911	0,3	96,055	-0,3	94,783	-0,7	99,434	-0,7
Mayo	101,284	0,1	98,179	1,4	94,343	-0,7	100,067	-0,4
Junio	101,257	-0,3	97,859	-0,2	93,701	-1,6	99,462	-1,3
Julio	101,829	2,7	95,069	-0,4	93,209	-1,4	99,018	-1,7
Agosto	102,151	3,1	94,080	-1,1	93,923	-0,6	98,722	-2,1
Septiembre	101,996	2,6	95,153	-1,1	94,453	-0,6	98,851	-1,9
Octubre	101,889	1,8	95,332	-1,5	94,683	-0,7	99,504	-1,3
Noviembre	100,911	0,6	96,055	-0,7	94,783	-1,3	99,434	-1,6
Diciembre	100,909	1,8	96,442	-0,3	94,150	-1,8	99,103	-1,6
2021 Enero	101,443	-0,7	95,608	1,6	94,181	0,3	98,786	0,1
Febrero	101,143	-0,8	95,240	0,1	94,070	-0,4	98,634	-0,2
Marzo	101,510	-0,4	96,110	0,8	94,968	0,3	98,548	-1,0
Abril	102,204	1,3	96,786	0,8	95,047	0,3	98,789	-0,6
Mayo	102,297	1,0	98,063	-0,1	94,869	0,6	99,493	-0,6
Junio	102,652	1,4	98,260	0,4	94,252	0,6	99,999	0,5
Julio	103,942	2,1	96,562	1,6	94,313	1,2	100,112	1,1
Agosto	104,097	1,9	96,162	2,2	94,272	0,4	100,123	1,4
Septiembre	104,758	2,7	97,299	2,3	94,818	0,4	100,267	1,4
Octubre	105,562	3,6	98,500	3,3	95,654	1,0	101,121	1,6
Noviembre	107,099	6,1	99,999	4,1	96,143	1,4	101,049	1,6
Diciembre								

(\*) T1-12 Tasa de variación sobre igual periodo año anterior.



## 7.5. Evolución del I.P.C. por años y meses según rubricas para cada grupo

## Menaje

	Artículos no duraderos para el hogar		Servicios para el hogar	
	Indice	T1-12 (*)	Indice	T1-12 (*)
2019 Enero	100,868	-0,1	105,243	2,5
Febrero	101,246	1,4	106,382	2,8
Marzo	100,865	0,9	106,724	2,7
Abril	101,731	1,3	106,797	2,7
Mayo	100,189	0,1	106,859	2,6
Junio	100,072	0,1	106,992	2,7
Julio	100,927	0,7	107,464	3,1
Agosto	101,812	1,5	107,507	3,1
Septiembre	100,797	0,1	107,507	2,8
Octubre	101,405	0,4	107,487	2,6
Noviembre	101,729	0,4	107,543	2,6
Diciembre	100,726	-0,3	107,548	2,6
2020 Enero	102,004	1,1	108,857	3,4
Febrero	101,722	0,5	108,857	2,3
Marzo	101,262	0,4	108,647	1,8
Abril	102,466	0,7	108,755	1,8
Mayo	103,521	3,3	108,797	1,8
Junio	102,509	2,4	108,857	1,7
Julio	102,314	1,4	108,857	1,3
Agosto	102,004	0,2	108,857	1,3
Septiembre	101,722	0,9	108,857	1,3
Octubre	101,262	-0,1	108,647	1,1
Noviembre	102,466	0,7	108,755	1,1
Diciembre	101,956	1,2	108,853	1,2
2021 Enero	101,102	-0,9	108,787	-0,1
Febrero	100,992	-0,7	109,811	0,9
Marzo	100,928	-0,3	109,996	1,2
Abril	100,592	-1,8	109,997	1,1
Mayo	100,598	-2,8	110,240	1,3
Junio	100,491	-2,0	110,241	1,3
Julio	100,158	-2,1	110,534	1,5
Agosto	99,673	-2,3	110,535	1,5
Septiembre	100,190	-1,5	110,327	1,4
Octubre	100,379	-0,9	110,616	1,8
Noviembre	100,359	-2,1	110,655	1,7
Diciembre				

(\*) T1-12 Tasa de variación sobre igual periodo año anterior.



## 7.6. Evolución del I.P.C. por años y meses según rubricas para cada grupo

## Medicina

	Servicios médicos y similares		Medicamentos y material terapéutico	
	Indice	T1-12 (*)	Indice	T1-12 (*)
2019 Enero	103,258	1,8	101,592	0,7
Febrero	103,370	1,4	101,768	2,4
Marzo	103,384	1,4	101,284	1,5
Abril	103,197	1,2	101,349	1,7
Mayo	103,015	1,0	101,515	0,6
Junio	102,922	0,9	101,427	0,4
Julio	103,066	1,0	101,278	0,5
Agosto	103,040	0,9	100,995	0,8
Septiembre	103,050	0,8	101,219	1,0
Octubre	103,198	0,8	101,654	1,2
Noviembre	103,245	0,8	101,318	0,0
Diciembre	103,380	0,9	101,243	-0,2
2020 Enero	104,906	1,6	100,069	-1,5
Febrero	104,945	1,5	100,041	-1,7
Marzo	105,100	1,7	99,695	-1,6
Abril	105,189	1,9	100,795	-0,5
Mayo	104,089	1,0	100,385	-1,1
Junio	104,430	1,5	100,325	-1,1
Julio	104,593	1,5	100,903	-0,4
Agosto	104,906	1,8	100,069	-0,9
Septiembre	104,945	1,8	100,041	-1,2
Octubre	105,100	1,8	99,695	-1,9
Noviembre	105,189	1,9	100,795	-0,5
Diciembre	105,420	2,0	101,723	0,5
2021 Enero	106,134	1,2	101,202	1,1
Febrero	105,982	1,0	100,037	0,0
Marzo	106,159	1,0	100,036	0,3
Abril	106,142	0,9	99,507	-1,3
Mayo	106,094	1,9	99,445	-0,9
Junio	106,217	1,7	99,991	-0,3
Julio	106,685	2,0	99,785	-1,1
Agosto	106,612	1,6	99,813	-0,3
Septiembre	107,067	2,0	99,369	-0,7
Octubre	107,097	1,9	98,279	-1,4
Noviembre	107,214	1,9	98,283	-2,5
Diciembre				

(\*) T1-12 Tasa de variación sobre igual periodo año anterior.



### 7.7. Evolución del I.P.C. por años y meses según rubricas para cada grupo Transportes

	Transporte personal		Transporte público urbano		Transporte público interurbano	
	Indice	T1-12 (*)	Indice	T1-12 (*)	Indice	T1-12 (*)
2019 Enero	107,440	1,0	100,882	0,9	98,353	-2,4
Febrero	109,546	3,8	100,882	0,9	96,724	-4,9
Marzo	110,795	5,2	100,882	0,9	100,211	-3,3
Abril	112,404	5,2	100,882	0,9	102,643	1,5
Mayo	113,101	3,7	100,882	0,9	99,590	-5,1
Junio	111,081	1,4	100,882	0,9	103,386	-1,1
Julio	111,311	1,9	100,882	0,9	103,349	-2,3
Agosto	110,829	1,4	100,882	0,9	105,700	-0,8
Septiembre	111,149	0,9	100,940	0,9	105,481	4,5
Octubre	111,246	0,3	100,943	0,9	102,778	1,0
Noviembre	111,290	1,6	100,945	0,9	99,669	1,1
Diciembre	112,048	5,6	100,945	0,9	104,756	6,1
2020 Enero	106,079	-1,3	100,875	0,0	98,822	0,5
Febrero	105,718	-3,5	100,903	0,0	95,673	-1,1
Marzo	105,410	-4,9	100,895	0,0	95,600	-4,6
Abril	105,375	-6,3	100,895	0,0	93,949	-8,5
Mayo	102,975	-9,0	100,875	0,0	100,481	0,9
Junio	104,600	-5,8	100,875	0,0	104,232	0,8
Julio	106,065	-4,7	100,875	0,0	99,465	-3,8
Agosto	106,079	-4,3	100,875	0,0	98,822	-6,5
Septiembre	105,718	-4,9	100,903	0,0	95,673	-9,3
Octubre	105,410	-5,2	100,895	0,0	95,600	-7,0
Noviembre	105,375	-5,3	100,895	0,0	93,949	-5,7
Diciembre	107,081	-4,4	100,895	0,0	95,299	-9,0
2021 Enero	108,804	2,6	100,377	-0,5	96,287	-2,6
Febrero	110,457	4,5	100,377	-0,5	94,846	-0,9
Marzo	112,530	6,8	100,377	-0,5	95,156	-0,5
Abril	112,525	6,8	100,377	-0,5	95,519	1,7
Mayo	113,699	10,4	100,377	-0,5	94,169	-6,3
Junio	115,070	10,0	100,377	-0,5	94,429	-9,4
Julio	116,128	9,5	100,377	-0,5	95,132	-4,4
Agosto	116,401	9,7	100,377	-0,5	96,480	-2,4
Septiembre	117,105	10,8	100,434	-0,5	94,573	-1,1
Octubre	119,421	13,3	100,437	-0,5	94,229	-1,4
Noviembre	120,793	14,6	100,437	-0,5	93,851	-0,1
Diciembre						

(\*) T1-12 Tasa de variación sobre igual periodo año anterior.



### 7.8. Evolución del I.P.C. por años y meses según rubricas para cada grupo Comunicaciones

	Comunicaciones	
	Indice	T1-12 (*)
2019 Enero	104,541	2,9
Febrero	105,476	1,8
Marzo	105,294	1,8
Abril	105,201	0,4
Mayo	105,317	0,4
Junio	105,125	0,3
Julio	105,294	0,5
Agosto	105,429	0,7
Septiembre	105,474	0,6
Octubre	105,226	1,1
Noviembre	105,161	1,0
Diciembre	104,956	1,0
2020 Enero	104,294	-0,2
Febrero	104,177	-1,2
Marzo	100,961	-4,1
Abril	100,885	-4,1
Mayo	106,006	0,7
Junio	106,004	0,8
Julio	104,175	-1,1
Agosto	104,294	-1,1
Septiembre	104,177	-1,2
Octubre	100,961	-4,1
Noviembre	100,885	-4,1
Diciembre	100,796	-4,0
2021 Enero	101,333	-2,8
Febrero	101,306	-2,8
Marzo	101,171	0,2
Abril	101,293	0,4
Mayo	101,276	-4,5
Junio	101,282	-4,5
Julio	101,196	-2,9
Agosto	101,233	-2,9
Septiembre	101,318	-2,7
Octubre	100,592	-0,4
Noviembre	100,625	-0,3
Diciembre		

(\*) T1-12 Tasa de variación sobre igual periodo año anterior.



### 7.9. Evolución del I.P.C. por años y meses según rubricas para cada grupo Ocio y cultura

	Objetos recreativos		Publicaciones		Esparcimiento	
	Índice	T1-12 (*)	Índice	T1-12 (*)	Índice	T1-12 (*)
2019 Enero	94,199	-2,0	104,069	1,6	99,968000	1,0
Febrero	93,968	-2,9	104,031	1,7	100,525000	1,0
Marzo	93,496	-2,8	104,162	2,5	100,322000	0,8
Abril	92,860	-2,6	104,326	2,2	99,587000	-0,7
Mayo	93,221	-2,7	105,446	3,3	99,622000	-0,5
Junio	93,009	-2,6	105,626	3,0	99,349000	-0,6
Julio	91,371	-3,1	107,025	3,8	99,490000	-0,3
Agosto	91,811	-2,5	107,335	3,8	99,819000	0,1
Septiembre	91,675	-3,0	106,800	3,7	99,995000	-0,7
Octubre	93,441	-1,6	107,166	3,8	99,980000	-0,1
Noviembre	93,033	-2,0	106,835	3,2	100,062000	-0,6
Diciembre	92,488	-3,0	107,416	3,4	100,512000	0,1
2020 Enero	89,649	-4,8	107,584	3,4	102,544000	2,6
Febrero	89,654	-4,6	107,629	3,5	102,993000	2,5
Marzo	90,110	-3,6	108,201	3,9	102,631000	2,3
Abril	89,637	-3,5	107,766	3,3	102,462000	2,9
Mayo	90,723	-2,7	107,685	2,1	104,031000	4,4
Junio	89,463	-3,8	107,561	1,8	103,376000	4,1
Julio	89,952	-1,6	107,552	0,5	102,951000	3,5
Agosto	89,649	-2,4	107,584	0,2	102,544000	2,7
Septiembre	89,654	-2,2	107,629	0,8	102,993000	3,0
Octubre	90,110	-3,6	108,201	1,0	102,631000	2,7
Noviembre	89,637	-3,7	107,766	0,9	102,462000	2,4
Diciembre	88,971	-3,8	108,294	0,8	102,580000	2,1
2021 Enero	88,701	-1,1	108,553	0,9	103,351000	0,8
Febrero	89,014	-0,7	108,580	0,9	103,823000	0,8
Marzo	89,366	-0,8	108,990	0,7	103,909000	1,2
Abril	88,918	-0,8	108,967	1,1	104,072000	1,6
Mayo	89,099	-1,8	108,997	1,2	104,789000	0,7
Junio	88,482	-1,1	109,289	1,6	104,948000	1,5
Julio	88,143	-2,0	110,173	2,4	104,854000	1,8
Agosto	89,471	-0,2	110,210	2,4	104,854000	2,3
Septiembre	88,796	-1,0	110,311	2,5	104,692000	1,6
Octubre	90,050	-0,1	110,619	2,2	104,855000	2,2
Noviembre	90,797	1,3	110,616	2,6	104,851000	2,3
Diciembre						

(\*) T1-12 Tasa de variación sobre igual periodo año anterior.



### 7.10. Evolución del I.P.C. por años y meses según rubricas para cada grupo Enseñanza

	Educación infantil y primaria		Educación secundaria		Educación universitaria		Otras enseñanzas	
	Indice	T1-12 (*)	Indice	T1-12 (*)	Indice	T1-12 (*)	Indice	T1-12 (*)
<b>2019</b>								
Enero	105,703	2,7	104,642	2,2	98,192	0,1	105,213	3,1
Febrero	105,703	2,7	104,642	2,2	98,192	0,1	105,449	3,2
Marzo	105,703	2,7	104,642	2,2	98,223	0,1	105,275	2,8
Abril	105,703	2,7	104,642	2,2	98,223	0,1	105,404	3,0
Mayo	105,703	2,7	104,642	2,2	98,223	0,1	105,292	2,8
Junio	105,703	2,7	104,642	2,2	98,223	0,1	105,505	3,2
Julio	105,703	2,7	104,642	2,2	98,223	0,1	105,438	2,3
Agosto	105,703	2,7	104,642	2,2	98,223	0,1	105,759	2,4
Septiembre	101,603	-1,7	104,996	2,0	98,223	0,1	105,802	2,3
Octubre	103,974	0,6	107,057	4,0	99,040	0,9	105,965	2,0
Noviembre	103,974	-1,6	107,057	2,3	99,040	0,9	105,985	1,6
Diciembre	103,974	-1,6	107,057	2,3	99,040	0,9	106,460	1,4
<b>2020</b>								
Enero	103,974	-1,6	107,057	2,3	99,056	0,9	106,957	1,7
Febrero	105,530	-0,2	109,146	4,3	99,056	0,9	106,795	1,3
Marzo	105,530	-0,2	109,146	4,3	100,080	1,9	106,902	1,5
Abril	105,530	-0,2	109,146	4,3	100,080	1,9	107,578	2,1
Mayo	103,974	-1,6	107,057	2,3	99,056	0,8	106,996	1,6
Junio	103,974	-1,6	107,057	2,3	99,056	0,8	107,381	1,8
Julio	103,974	-1,6	107,057	2,3	99,056	0,8	107,104	1,6
Agosto	103,974	-1,6	107,057	2,3	99,056	0,8	106,957	1,1
Septiembre	105,530	3,9	109,146	4,0	99,056	0,8	106,795	0,9
Octubre	105,530	1,5	109,146	2,0	100,080	1,1	106,902	0,9
Noviembre	105,530	1,5	109,146	2,0	100,080	1,1	107,578	1,5
Diciembre	105,530	1,5	109,146	2,0	100,080	1,1	107,439	0,9
<b>2021</b>								
Enero	105,530	1,5	109,146	2,0	100,080	1,0	107,279	0,3
Febrero	105,530	0,0	109,146	0,0	100,059	1,0	107,184	0,4
Marzo	105,530	0,0	109,146	0,0	100,059	0,0	107,512	0,6
Abril	105,530	0,0	109,146	0,0	100,059	0,0	107,679	0,1
Mayo	105,530	1,5	109,146	2,0	100,059	1,0	107,816	0,8
Junio	105,530	1,5	109,146	2,0	100,059	1,0	107,811	0,4
Julio	105,530	1,5	109,146	2,0	100,059	1,0	107,606	0,5
Agosto	105,530	1,5	109,146	2,0	100,059	1,0	107,988	1,0
Septiembre	106,668	1,1	110,994	1,7	100,059	1,0	107,439	0,6
Octubre	106,668	1,1	110,994	1,7	100,945	0,9	107,599	0,7
Noviembre	106,668	1,1	110,994	1,7	100,945	0,9	106,953	-0,6
Diciembre								

(\*) T1-12 Tasa de variación sobre igual periodo año anterior.



### 7.11. Evolución del I.P.C. por años y meses según rubricas para cada grupo Hoteles, cafés y restaurantes

	Turismo y hostelería	
	Indice	T1-12 (*)
2019 Enero	103,117	1,0
Febrero	103,826	0,8
Marzo	104,302	0,2
Abril	105,802	1,9
Mayo	105,383	1,5
Junio	106,649	2,0
Julio	107,342	1,2
Agosto	107,048	1,2
Septiembre	106,667	1,8
Octubre	105,573	1,3
Noviembre	105,157	1,7
Diciembre	106,399	1,6
2020 Enero	106,162	3,0
Febrero	105,056	1,2
Marzo	103,861	-0,4
Abril	103,137	-2,5
Mayo	106,759	1,3
Junio	108,407	1,6
Julio	106,233	-1,0
Agosto	106,162	-0,8
Septiembre	105,056	-1,5
Octubre	103,861	-1,6
Noviembre	103,137	-1,9
Diciembre	104,122	-2,1
2021 Enero	104,145	-1,9
Febrero	104,360	-0,7
Marzo	104,840	0,9
Abril	105,072	1,9
Mayo	105,271	-1,4
Junio	105,997	-2,2
Julio	106,242	0,0
Agosto	106,676	0,5
Septiembre	106,862	1,7
Octubre	107,406	3,4
Noviembre	108,032	4,7
Diciembre		

(\*) T1-12 Tasa de variación sobre igual periodo año anterior.





### 7.12. Evolución del I.P.C. por años y meses según rubricas para cada grupo Otros

	Artículos de uso personal		Otros bienes y servicios	
	Indice	T1-12 (*)	Indice	T1-12 (*)
2019 Enero	99,379	0,7	103,585	1,5
Febrero	99,596	0,5	103,851	1,7
Marzo	98,981	-0,1	104,285	2,2
Abril	98,342	-1,1	104,332	2,0
Mayo	97,445	-2,5	104,572	2,2
Junio	98,118	-2,1	104,751	2,2
Julio	98,443	-1,0	104,441	2,1
Agosto	99,124	-0,3	104,671	2,3
Septiembre	98,862	0,0	104,914	2,2
Octubre	98,494	-1,2	105,225	2,2
Noviembre	99,408	0,2	105,407	2,1
Diciembre	99,493	-0,7	105,515	2,2
2020 Enero	99,889	0,5	106,602	2,9
Febrero	99,940	0,3	106,861	2,9
Marzo	98,954	0,0	106,992	2,6
Abril	99,021	0,7	107,152	2,7
Mayo	99,313	1,9	106,317	1,7
Junio	98,966	0,9	106,574	1,7
Julio	99,395	1,0	106,664	2,1
Agosto	99,889	0,8	106,602	1,8
Septiembre	99,940	1,1	106,861	1,9
Octubre	98,954	0,5	106,992	1,7
Noviembre	99,021	-0,4	107,152	1,7
Diciembre	98,877	-0,6	107,149	1,5
2021 Enero	98,380	-1,5	107,233	0,6
Febrero	97,582	-2,4	107,304	0,4
Marzo	96,617	-2,4	107,394	0,4
Abril	96,186	-2,9	107,414	0,2
Mayo	95,814	-3,5	107,659	1,3
Junio	96,501	-2,5	107,913	1,3
Julio	96,837	-2,6	107,677	0,9
Agosto	97,554	-2,3	107,540	0,9
Septiembre	97,416	-2,5	107,814	0,9
Octubre	97,421	-1,5	107,977	0,9
Noviembre	98,221	-0,8	108,521	1,3
Diciembre				

(\*) T1-12 Tasa de variación sobre igual periodo año anterior.



# NOTAS METODOLÓGICAS

## PERÍODO BASE

El período base del nuevo IPC, para el que la media aritmética de los índices mensuales publicados se hace igual a 100, es el año 2016, por lo que se denomina IPC base 2016. Esto quiere decir que todos los índices que se publiquen a partir del 15 de Febrero de 2017 estarán referidos a este año.

## PERÍODO DE REFERENCIA DE LOS PRECIOS

Es el período con cuyos precios se comparan los precios corrientes, es decir, el período elegido para el cálculo de los índices elementales. Con la fórmula de cálculo empleada para el IPC base 2016 - Laspeyres encadenado - el período de referencia de los precios varía cada año y es el mes de diciembre del año inmediatamente anterior al considerado.

## PONDERACIONES

Para el año 2016, el cálculo de las ponderaciones se ha realizado a partir de los datos provenientes de la EPF como fuente de información principal además de otras fuentes, que proporcionan la información básica sobre los gastos de las familias en bienes y servicios de consumo, correspondientes al año 2010.

La continua adaptación del IPC a los cambios en el comportamiento de los consumidores incluye también la revisión permanente de su estructura de ponderaciones. Cada año se actualiza el peso o importancia de los grandes agregados que componen este indicador, lo que mantiene la actualidad del mismo.

Además de la revisión anual de las ponderaciones para los grandes agregados, cada cinco años se actualiza la estructura completa para todos los niveles de desagregación. Así pues, el IPC base 2016 incluye una nueva estructura de ponderaciones que representa de forma más precisa las pautas de consumo de los hogares en este momento.

## ÁMBITO POBLACIONAL

En el IPC base 2016 el estrato de referencia incluye toda la población que reside en viviendas familiares en España; se excluyen por tanto los gastos de las personas que residen en hogares colectivos o instituciones (conventos, residencias de ancianos, prisiones, etc.) y los gastos de los no residentes.

## ÁMBITO GEOGRÁFICO

El ámbito geográfico de la investigación lo constituye todo el territorio nacional.

## CESTA DE LA COMPRA

Una de las operaciones fundamentales en el diseño metodológico del IPC es la revisión de la cesta de la compra, el conjunto de los bienes y servicios seleccionados para realizar el seguimiento mensual de los precios.

Por tanto, en este proceso de revisión de la cesta se trata de establecer una muestra de bienes y servicios representativos del consumo, eliminando aquellos que hayan perdido su importancia dentro del consumo de los hogares e incorporando otros cuya relevancia haya ido en aumento.

Este procedimiento sirve también para realizar ajustes en la cesta, eliminando productos con poco peso en parcelas que ya incluyen productos más representativos, y aumentando o disminuyendo el número de precios a recoger de cada producto, en función de su variabilidad de precios y su nueva ponderación. Con ello, se gana en precisión sin perder representatividad.

Los cambios más destacables en la configuración de la cesta de la base 2016 son la incorporación de los servicios en línea de vídeo y música, los juegos de azar o el café monodosis en los productos de alimentación. Por su parte, algunos ejemplos de artículos que desaparecen de la cesta son el brandy, la videocámara o el DVD grabable, entre otros.

Como consecuencia de estos ajustes, la cesta de la compra del IPC base 2016 pasa a tener 479 artículos, frente a los 489 de la base anterior.

## ENLACE DE LAS SERIES

Los cambios introducidos en el IPC hacen que algunos de los elementos que intervienen en el cálculo de este indicador difieran de los utilizados en la base 2011.

Con el fin de que los resultados del IPC no se vean afectados por este hecho, el INE va a elaborar un enlace de las correspondientes series, que dará continuidad a la información que se ha venido publicando.

Comunidad de Madrid.  
Consejería de Economía,  
Hacienda y Empleo  
Dirección General de Economía

**Equipo de trabajo:** Silvia Fernández Cruz

C/ Ramírez de Prado 5, bis  
28045 Madrid  
[www.madrid.org/iestadis](http://www.madrid.org/iestadis)  
[iestadis@madrid.org](mailto:iestadis@madrid.org)

Edición: Diciembre 2021



Dirección General de Economía  
CONSEJERÍA DE ECONOMÍA,  
HACIENDA Y EMPLEO