

Boletín mensual de precios de consumo

Diciembre 2015



Dirección General de Economía
y Política Financiera
CONSEJERÍA DE ECONOMÍA,
EMPLEO Y HACIENDA



Comunidad de Madrid

INDICE

1. Índice General y tasas de variación por grupos:	1
- Comunidad de Madrid	
- España	
2. Repercusión de cada grupo en la tabla de variación mensual	2
3. Índice, tasas de variación y repercusión por rúbricas	4
4. Tasa de inflación por años y meses:	6
- Comunidad de Madrid	
- España	
5. Tasa de inflación no alimentaria:	8
- Comunidad de Madrid	
- España	
6. Evolución del IPC por meses según años de variación y repercusión para cada grupo:	
6.1. Alimentos y bebidas no alcohólicas	10
6.2. Bebidas alcohólicas y tabaco	11
6.3. Vestido y Calzado	12
6.4. Vivienda	13
6.5. Menaje	14
6.6. Medicina	15
6.7. Transporte	16
6.8. Comunicaciones	17
6.9. Ocio y Cultura	18
6.10. Enseñanza	19
6.11. Hoteles, Cafés y Restaurantes	20
6.12. Otros Bienes y Servicios	21
7. Evolución del IPC por años y meses según rúbricas:	
7.1. Alimentos y bebidas no alcohólicas	22
7.2. Bebidas alcohólicas y tabaco	28
7.3. Vestido y Calzado	29
7.4. Vivienda	31
7.5. Menaje	32
7.6. Medicina	34
7.7. Transporte	35
7.8. Comunicaciones	36
7.9. Ocio y Cultura	37
7.10. Enseñanza	38
7.11. Hoteles, Cafés y Restaurantes	39
7.12. Otros Bienes y Servicios	40

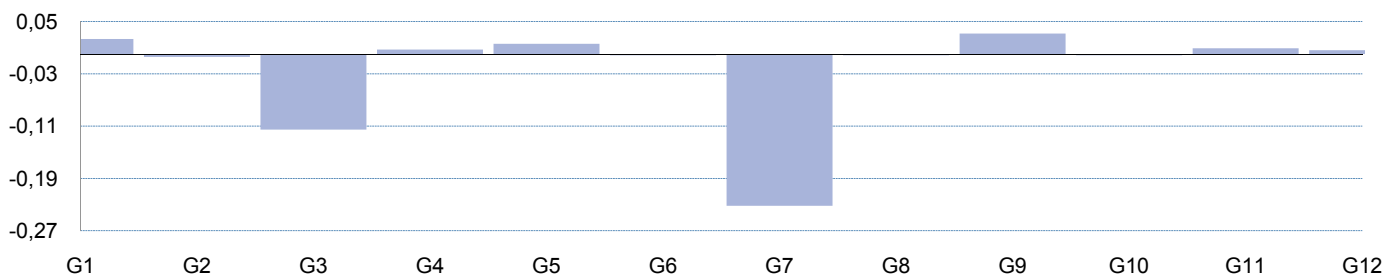
1. Índice general y tasas de variación por grupos. Diciembre 2015

	Comunidad de Madrid			España				
	Índice	Tasas de variación (%)		Índice	Tasas de variación (%)			
		Sobre el mes anterior	En lo que va de año		Sobre igual mes año anterior	Sobre el mes anterior	En lo que va de año	Sobre igual mes año anterior
General	103,150	-0,3	0,0	0,0	103,490	-0,3	0,0	0,0
General sin alimentación	101,772	-0,4	-0,4	-0,4	102,251	-0,4	-0,5	-0,5
Alimentos y bebidas no alcohólicas	107,981	0,1	2,1	2,1	106,962	0,0	1,8	1,8
Bebidas alcohólicas y tabaco	115,818	-0,1	1,3	1,3	115,616	-0,1	1,3	1,3
Vestido y calzado	109,267	-1,6	0,5	0,5	110,028	-2,0	0,5	0,5
Vivienda	101,412	0,1	-2,4	-2,4	104,183	0,1	-2,3	-2,3
Menaje	100,634	0,3	-0,2	-0,2	101,520	0,1	0,1	0,1
Medicina	107,665	-0,1	1,2	1,2	111,130	0,0	0,5	0,5
Tranporte	96,516	-1,6	-2,9	-2,9	96,350	-1,5	-2,8	-2,8
Comunicaciones	85,299	-0,1	0,5	0,5	85,359	-0,1	0,5	0,5
Ocio y cultura	100,758	0,4	0,6	0,6	99,906	1,1	0,2	0,2
Enseñanza	118,583	-0,1	-0,9	-0,9	116,907	0,0	0,5	0,5
Hoteles, cafés y restaurantes	102,612	0,1	1,1	1,1	102,575	0,0	0,9	0,9
Otros bienes y servicios	108,090	0,1	2,0	2,0	107,447	0,0	1,7	1,7

2. Repercusión de cada grupo en la tasa de variación mensual. Diciembre 2015

	Indice	% Variación mensual	Ponderación	Repercusión
General	103,150	-0,3	1,000000	-0,2649
Alimentos y bebidas no alcohólicas	107,981	0,1	0,165962	0,0231
Bebidas alcohólicas y tabaco	115,818	-0,1	0,027327	-0,0041
Vestido y calzado	109,267	-1,6	0,068206	-0,1153
Vivienda	101,412	0,1	0,143999	0,0072
Menaje	100,634	0,3	0,060062	0,0159
Medicina	107,665	-0,1	0,033117	-0,0018
Tranporte	96,516	-1,6	0,151161	-0,2315
Comunicaciones	85,299	-0,1	0,035468	-0,0016
Ocio y cultura	100,758	0,4	0,080388	0,0315
Enseñanza	118,583	-0,1	0,020397	-0,0018
Hoteles, cafés y restaurantes	102,612	0,1	0,120558	0,0091
Otros bienes y servicios	108,090	0,1	0,093353	0,0060

Repercusión de cada grupo en la tasa de variación mensual. Diciembre 2015



Grupo 1. Alimentos y bebidas no alcohólicas
 Grupo 2. Bebidas alcohólicas y tabaco
 Grupo 3. Vestido y calzado
 Grupo 4. Vivienda
 Grupo 5. Menaje
 Grupo 6. Medicina

Grupo 7. Transporte
 Grupo 8. Comunicaciones
 Grupo 9. Ocio y Cultura
 Grupo 10. Enseñanza
 Grupo 11. Hoteles, cafés y restaurantes
 Grupo 12. Otros

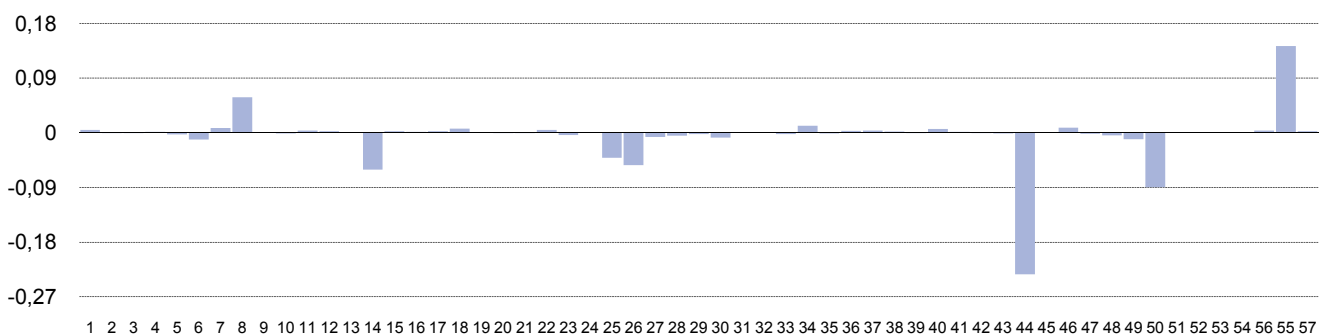
3. Índice, tasas de variación y repercusión por rubricas. Diciembre 2015

	Índice	Tasas de variación (%)			Ponderación	Repercusión mensual
		Sobre el mes anterior	En lo que va de año	Sobre igual mes año anterior		
1 Cereales y derivados	104,991	0,4	-0,2	-0,2	0,011771	0,0046
2 Pan	102,203	0,0	0,1	0,1	0,011135	-0,0001
3 Carne de vacuno	105,056	-0,1	-0,4	-0,4	0,010071	-0,0007
4 Carne de ovino	105,293	0,8	-1,1	-1,1	0,002251	0,0017
5 Carne de porcino	100,062	-0,7	-1,9	-1,9	0,003700	-0,0026
6 Carne de aves	97,721	-1,4	-2,0	-2,0	0,008250	-0,0114
7 Otras carnes	108,363	0,4	1,7	1,7	0,019084	0,0080
8 Pescado fresco y congelado	112,304	5,0	5,0	5,0	0,011294	0,0585
9 Crustáceos, moluscos y preparados de pescado	109,611	0,1	1,5	1,5	0,010936	0,0009
10 Huevos	106,399	-0,6	-1,0	-1,0	0,002078	-0,0013
11 Leche	107,042	0,4	-1,9	-1,9	0,008333	0,0037
12 Productos lácteos	102,641	0,2	1,0	1,0	0,011703	0,0026
13 Aceites y grasas	143,908	0,1	25,3	25,3	0,004781	0,0003
14 Frutas frescas	117,489	-3,8	5,3	5,3	0,013374	-0,0605
15 Frutas en conserva y frutos secos	117,201	0,9	4,4	4,4	0,002332	0,0023
16 Legumbres y hortalizas frescas	106,934	0,2	2,7	2,7	0,008524	0,0015
17 Preparados de legumbres y hortalizas	108,756	0,6	0,5	0,5	0,004535	0,0027
18 Patatas y sus preparados	110,761	2,8	16,0	16,0	0,002271	0,0067
19 Café, cacao e infusiones	106,873	0,2	1,3	1,3	0,003114	0,0006
20 Azúcar	82,583	-0,1	-2,0	-2,0	0,000949	-0,0001
21 Otros preparados alimenticios	103,817	-0,1	0,8	0,8	0,008251	-0,0009
22 Agua mineral, refrescos y zumos	105,808	0,6	0,0	0,0	0,007227	0,0044
23 Bebidas alcohólicas	105,260	-0,5	1,2	1,2	0,006948	-0,0037
24 Tabaco	119,355	0,0	1,3	1,3	0,020379	0,0000
25 Prendas de vestir de hombre	112,315	-2,1	0,7	0,7	0,017976	-0,0413
26 Prendas de vestir de mujeres	110,789	-2,0	0,3	0,3	0,024210	-0,0535
27 Prendas de vestir de niño y bebé	102,448	-0,8	0,7	0,7	0,008835	-0,0071
28 Complementos y reparaciones de prendas de vestir	112,989	-1,9	0,8	0,8	0,002320	-0,0050
29 Calzado de hombre	106,103	-0,4	1,0	1,0	0,005006	-0,0020
30 Calzado de mujer	107,696	-1,1	0,3	0,3	0,006989	-0,0079
31 Calzado de niño	103,119	0,0	-0,8	-0,8	0,002576	0,0001
32 Reparación de calzado	109,820	0,0	1,6	1,6	0,002320	0,0000
33 Vivienda en alquiler	95,535	-0,1	-0,8	-0,8	0,038143	-0,0024
34 Calefacción, alumbrado y otros servicios	105,740	0,2	-4,3	-4,3	0,060656	0,0116
35 Conservación de la vivienda	100,982	0,0	-1,3	-1,3	0,045200	-0,0012

3. Índice, tasas de variación y repercusión por rubricas. Diciembre 2015. (Concl.)

	Índice	Tasas de variación (%)			Ponderación	Repercusión mensual
		Sobre el mes anterior	En lo que va de año	Sobre igual mes año anterior		
36 Muebles y revestimiento de suelo	97,784	0,2	-0,7	-0,7	0,012779	0,0028
37 Textiles y accesorios para el hogar	95,510	0,8	-0,4	-0,4	0,004969	0,0034
38 Electrodomésticos y reparaciones	94,497	0,3	-1,0	-1,0	0,007968	0,0019
39 Herramientas para el hogar	101,464	-0,1	-1,5	-1,5	0,003841	-0,0003
40 Artículos no duraderos para el hogar	102,481	0,5	0,2	0,2	0,013793	0,0064
41 Servicios para el hogar	108,063	0,1	1,4	1,4	0,025975	0,0014
42 Servicios médicos y similares	110,236	0,0	3,1	3,1	0,033925	-0,0008
43 Medicamentos y material terapéutico	112,855	-0,1	0,7	0,7	0,015841	-0,0010
44 Transporte personal	94,412	-1,8	-2,5	-2,5	0,142674	-0,2327
45 Transporte público urbano	115,847	0,0	-2,1	-2,1	0,018624	0,0001
46 Transporte público interurbano	112,495	1,0	-1,2	-1,2	0,007777	0,0085
47 Comunicaciones	85,299	-0,1	0,5	0,5	0,035468	-0,0016
48 Objetos recreativos	80,129	-0,3	-2,0	-2,0	0,022481	-0,0045
49 Publicaciones	103,844	-0,8	0,8	0,8	0,012781	-0,0107
50 Esparcimiento	108,798	-3,7	1,1	1,1	0,022037	-0,0896
51 Educación infantil y primaria	105,223	0,0	0,5	0,5	0,006990	0,0000
52 Educación secundaria	106,855	0,0	1,4	1,4	0,005576	0,0000
53 Educación universitaria	147,127	0,0	-3,8	-3,8	0,007205	0,0000
54 Otras enseñanzas	103,426	0,0	0,3	0,3	0,005865	0,0001
56 Turismo y hostelería	101,896	0,1	-0,1	-0,1	0,026937	0,0034
55 Artículos de uso personal	104,529	1,0	1,3	1,3	0,138408	0,1424
57 Otros bienes y servicios	110,404	0,1	2,3	2,3	0,022590	0,0025

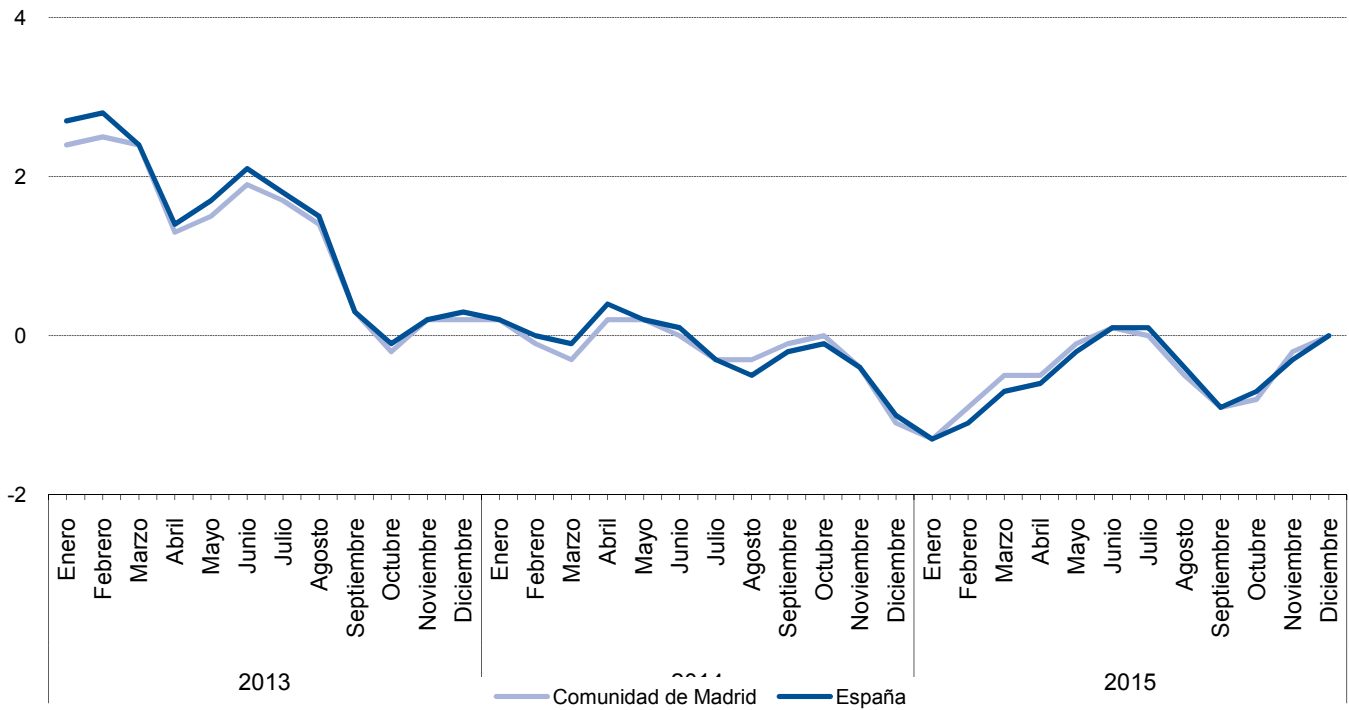
Índice, tasas de variación y repercusión por rubricas. Diciembre 2015



4. Tasa de inflación por años y meses. Comunidad de Madrid y España

	Comunidad de Madrid				España			
	Indice	Tasas de variación (%)			Indice	Tasas de variación (%)		
		Sobre el mes anterior	En lo que va de año	Sobre igual mes anterior		Sobre el mes anterior	En lo que va de año	Sobre igual mes anterior
2013								
Enero	102,851	-1,2	-1,2	2,4	102,966	-1,3	-1,3	2,7
Febrero	103,104	0,2	-0,9	2,5	103,144	0,2	-1,1	2,8
Marzo	103,511	0,4	-0,5	2,4	103,507	0,4	-0,8	2,4
Abril	103,648	0,1	-0,4	1,3	103,894	0,4	-0,4	1,4
Mayo	103,747	0,1	-0,3	1,5	104,085	0,2	-0,2	1,7
Junio	103,928	0,2	-0,1	1,9	104,239	0,1	-0,1	2,1
Julio	103,579	-0,3	-0,5	1,7	103,701	-0,5	-0,6	1,8
Agosto	103,855	0,3	-0,2	1,4	104,023	0,3	-0,3	1,5
Septiembre	103,752	-0,1	-0,3	0,3	103,829	-0,2	-0,4	0,3
Octubre	104,016	0,3	0,0	-0,2	104,251	0,4	0,0	-0,1
Noviembre	104,134	0,1	0,1	0,2	104,468	0,2	0,2	0,2
Diciembre	104,232	0,1	0,2	0,2	104,562	0,1	0,3	0,3
2014								
Enero	103,033	-1,2	-1,2	0,2	103,171	-1,3	-1,3	0,2
Febrero	103,013	0,0	-1,2	-0,1	103,126	0,0	-1,4	0,0
Marzo	103,208	0,2	-1,0	-0,3	103,356	0,2	-1,2	-0,1
Abril	103,890	0,7	-0,3	0,2	104,276	0,9	-0,3	0,4
Mayo	103,906	0,0	-0,3	0,2	104,299	0,0	-0,3	0,2
Junio	103,969	0,1	-0,3	0,0	104,329	0,0	-0,2	0,1
Julio	103,303	-0,6	-0,9	-0,3	103,348	-0,9	-1,2	-0,3
Agosto	103,493	0,2	-0,7	-0,3	103,511	0,2	-1,0	-0,5
Septiembre	103,611	0,1	-0,6	-0,1	103,668	0,2	-0,9	-0,2
Octubre	103,968	0,3	-0,3	0,0	104,152	0,5	-0,4	-0,1
Noviembre	103,668	-0,3	-0,5	-0,4	104,079	-0,1	-0,5	-0,4
Diciembre	103,134	-0,5	-1,1	-1,1	103,472	-0,6	-1,0	-1,0
2015								
Enero	101,743	-1,3	-1,3	-1,3	101,810	-1,6	-1,6	-1,3
Febrero	102,041	0,3	-1,1	-0,9	102,019	0,2	-1,4	-1,1
Marzo	102,651	0,6	-0,5	-0,5	102,670	0,6	-0,8	-0,7
Abril	103,365	0,7	0,2	-0,5	103,614	0,9	0,1	-0,6
Mayo	103,813	0,4	0,7	-0,1	104,109	0,5	0,6	-0,2
Junio	104,063	0,2	0,9	0,1	104,387	0,3	0,9	0,1
Julio	103,286	-0,7	0,1	0,0	103,418	-0,9	-0,1	0,1
Agosto	102,993	-0,3	-0,1	-0,5	103,074	-0,3	-0,4	-0,4
Septiembre	102,707	-0,3	-0,4	-0,9	102,758	-0,3	-0,7	-0,9
Octubre	103,170	0,5	0,0	-0,8	103,415	0,6	-0,1	-0,7
Noviembre	103,424	0,2	0,3	-0,2	103,794	0,4	0,3	-0,3
Diciembre	103,150	-0,3	0,0	0,0	103,490	-0,3	0,0	0,0

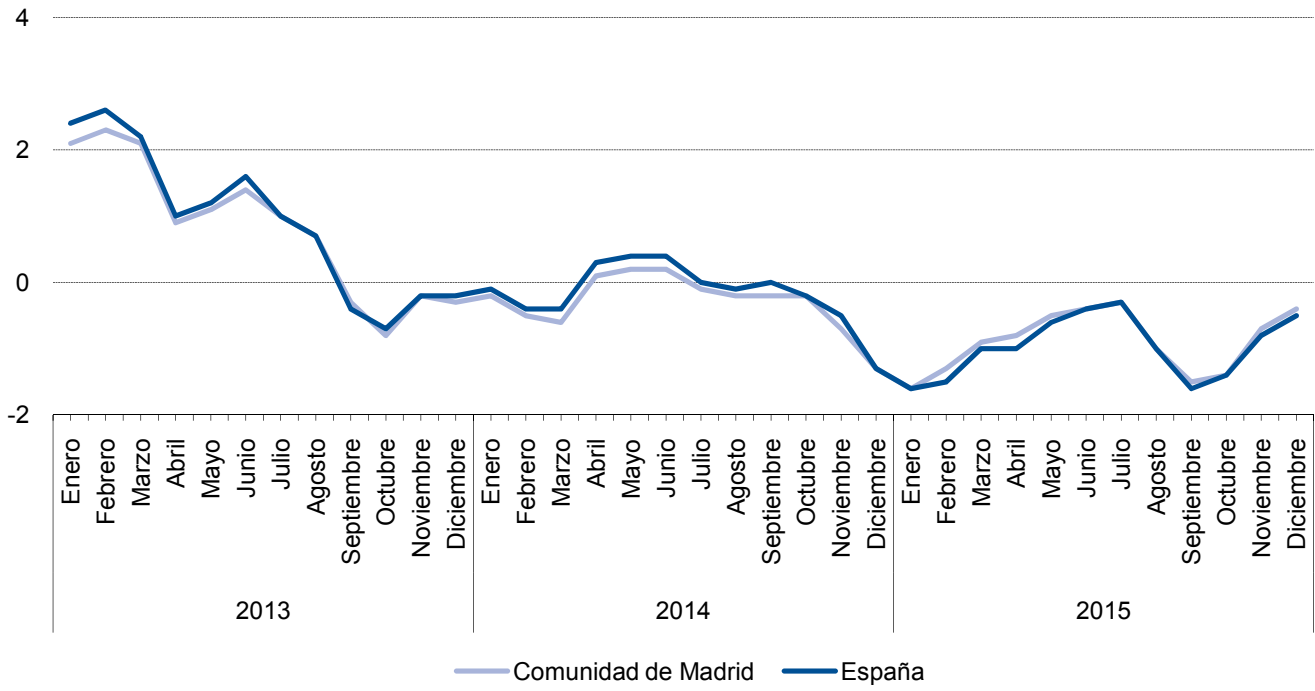
Tasa de inflación por años y meses. Comunidad de Madrid y España



5. Tasa de inflación no alimentaria de la Comunidad de Madrid y España

	Comunidad de Madrid				España			
	Indice	Tasas de variación (%)			Indice	Tasas de variación (%)		
		Sobre el mes anterior	En lo que va de año	Sobre igual mes año anterior		Sobre el mes anterior	En lo que va de año	Sobre igual mes año anterior
2013 Enero	102,190	-1,6	-1,6	2,1	102,329	-1,8	-1,8	2,4
Febrero	102,583	0,4	-1,2	2,3	102,604	0,3	-1,5	2,6
Marzo	103,131	0,5	-0,7	2,1	103,089	0,5	-1,1	2,2
Abril	103,240	0,1	-0,6	0,9	103,505	0,4	-0,7	1,0
Mayo	103,214	0,0	-0,6	1,1	103,591	0,1	-0,6	1,2
Junio	103,281	0,1	-0,6	1,4	103,632	0,0	-0,6	1,6
Julio	102,687	-0,6	-1,1	1,0	102,742	-0,9	-1,4	1,0
Agosto	102,907	0,2	-0,9	0,7	103,028	0,3	-1,1	0,7
Septiembre	103,056	0,1	-0,8	-0,3	103,111	0,1	-1,1	-0,4
Octubre	103,468	0,4	-0,4	-0,8	103,787	0,7	-0,4	-0,7
Noviembre	103,548	0,1	-0,3	-0,2	104,031	0,2	-0,2	-0,2
Diciembre	103,587	0,0	-0,3	-0,3	104,044	0,0	-0,2	-0,2
2014 Enero	102,027	-1,5	-1,5	-0,2	102,181	-1,8	-1,8	-0,1
Febrero	102,070	0,0	-1,5	-0,5	102,210	0,0	-1,8	-0,4
Marzo	102,484	0,4	-1,1	-0,6	102,666	0,4	-1,3	-0,4
Abril	103,356	0,9	-0,2	0,1	103,866	1,2	-0,2	0,3
Mayo	103,413	0,1	-0,2	0,2	103,983	0,1	-0,1	0,4
Junio	103,482	0,1	-0,1	0,2	104,034	0,0	0,0	0,4
Julio	102,629	-0,8	-0,9	-0,1	102,764	-1,2	-1,2	0,0
Agosto	102,752	0,1	-0,8	-0,2	102,905	0,1	-1,1	-0,1
Septiembre	102,901	0,1	-0,7	-0,2	103,081	0,2	-0,9	0,0
Octubre	103,211	0,3	-0,4	-0,2	103,560	0,5	-0,5	-0,2
Noviembre	102,844	-0,4	-0,7	-0,7	103,479	-0,1	-0,5	-0,5
Diciembre	102,229	-0,6	-1,3	-1,3	102,727	-0,7	-1,3	-1,3
2015 Enero	100,378	-1,8	-1,8	-1,6	100,532	-2,1	-2,1	-1,6
Febrero	100,697	0,3	-1,5	-1,3	100,706	0,2	-2,0	-1,5
Marzo	101,609	0,9	-0,6	-0,9	101,650	0,9	-1,0	-1,0
Abril	102,480	0,9	0,2	-0,8	102,868	1,2	0,1	-1,0
Mayo	102,911	0,4	0,7	-0,5	103,366	0,5	0,6	-0,6
Junio	103,097	0,2	0,8	-0,4	103,591	0,2	0,8	-0,4
Julio	102,277	-0,8	0,0	-0,3	102,459	-1,1	-0,3	-0,3
Agosto	101,744	-0,5	-0,5	-1,0	101,845	-0,6	-0,9	-1,0
Septiembre	101,376	-0,4	-0,8	-1,5	101,423	-0,4	-1,3	-1,6
Octubre	101,805	0,4	-0,4	-1,4	102,111	0,7	-0,6	-1,4
Noviembre	102,133	0,3	-0,1	-0,7	102,641	0,5	-0,1	-0,8
Diciembre	101,772	-0,4	-0,4	-0,4	102,251	-0,4	-0,5	-0,5

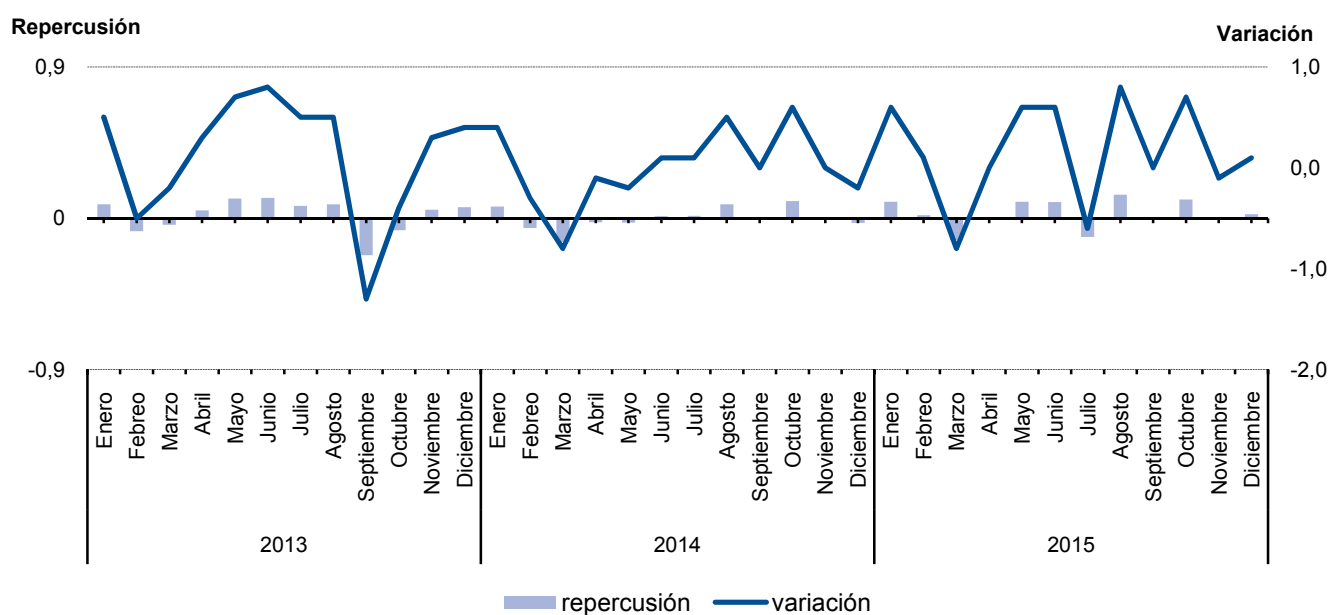
Tasa de inflación no alimentaria. Comunidad de Madrid y España



6.1. Evolución del I.P.C. por meses según años de variación y repercusión para cada grupo Alimentos y bebidas no alcohólicas

	2013			2014			2015		
	Indice	Variación	Repercusión	Indice	Variación	Repercusión	Indice	Variación	Repercusión
Enero	104,809	0,5	0,0833	106,239	0,4	0,0689	106,426	0,6	0,0988
Febrero	104,309	-0,5	-0,0768	105,874	-0,3	-0,0584	106,540	0,1	0,0183
Marzo	104,061	-0,2	-0,0381	104,988	-0,8	-0,1417	105,733	-0,8	-0,1295
Abril	104,365	0,3	0,0467	104,845	-0,1	-0,0229	105,766	0,0	0,0053
Mayo	105,128	0,7	0,1172	104,687	-0,2	-0,0253	106,376	0,6	0,0979
Junio	105,920	0,8	0,1217	104,760	0,1	0,0117	106,975	0,6	0,0961
Julio	106,399	0,5	0,0736	104,854	0,1	0,015	106,285	-0,6	-0,1107
Agosto	106,938	0,5	0,0828	105,371	0,5	0,0827	107,158	0,8	0,1401
Septiembre	105,511	-1,3	-0,2192	105,354	0,0	-0,0027	107,202	0,0	0,0071
Octubre	105,045	-0,4	-0,0716	105,988	0,6	0,1014	107,901	0,7	0,1122
Noviembre	105,375	0,3	0,0507	105,987	0,0	-0,0002	107,837	-0,1	-0,0103
Diciembre	105,808	0,4	0,0665	105,810	-0,2	-0,0283	107,981	0,1	0,0231

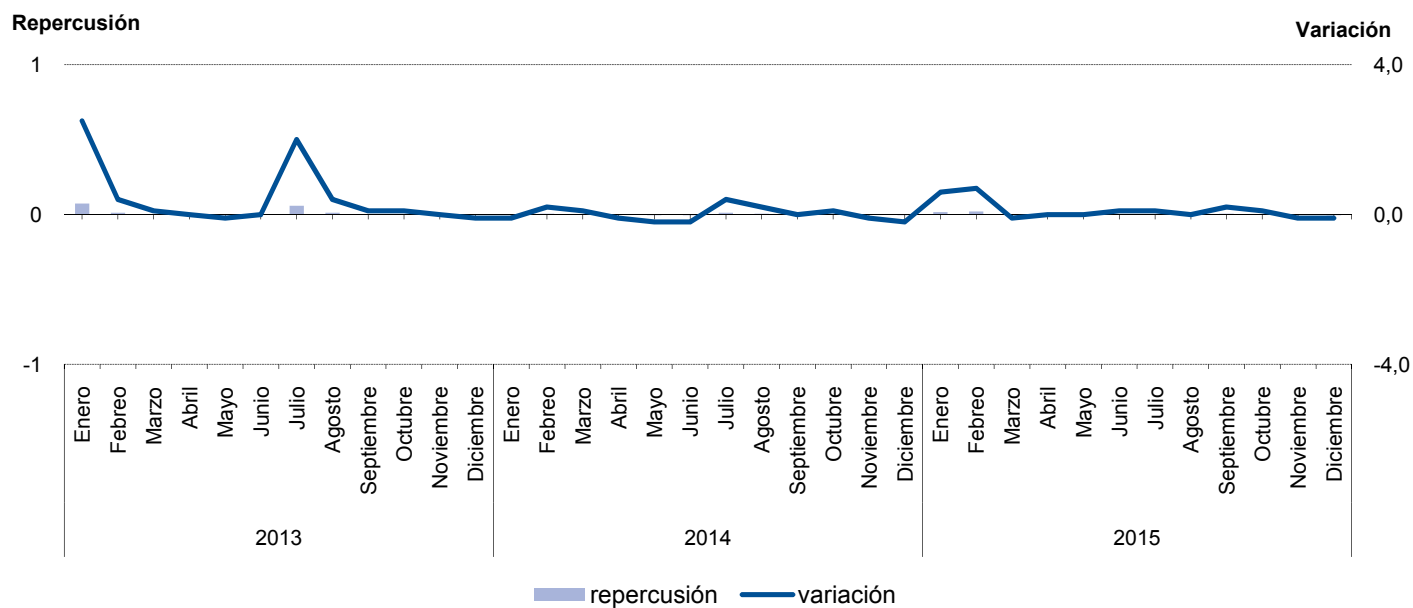
Evolución del IPC. Alimentos y bebidas no alcohólicas



6.2. Evolución del I.P.C. por meses según años de variación y repercusión para cada grupo Bebidas alcohólicas y tabaco

	2013			2014			2015		
	Indice	Variación	Repercusión	Indice	Variación	Repercusión	Indice	Variación	Repercusión
Enero	110,980	2,5	0,0726	114,022	-0,1	-0,0036	114,973	0,6	0,0170
Febrero	111,451	0,4	0,0125	114,247	0,2	0,0060	115,776	0,7	0,0212
Marzo	111,525	0,1	0,0020	114,398	0,1	0,0040	115,717	-0,1	-0,0016
Abril	111,509	0,0	-0,0004	114,292	-0,1	-0,0028	115,708	0,0	-0,0002
Mayo	111,431	-0,1	-0,0021	114,108	-0,2	-0,0049	115,655	0,0	-0,0014
Junio	111,434	0,0	0,0001	113,907	-0,2	-0,0053	115,714	0,1	0,0016
Julio	113,620	2,0	0,0582	114,328	0,4	0,0112	115,796	0,1	0,0022
Agosto	114,038	0,4	0,0111	114,553	0,2	0,0060	115,785	0,0	-0,0003
Septiembre	114,155	0,1	0,0031	114,546	0,0	-0,0002	116,002	0,2	0,0057
Octubre	114,266	0,1	0,0030	114,612	0,1	0,0018	116,086	0,1	0,0022
Noviembre	114,286	0,0	0,0005	114,551	-0,1	-0,0016	115,972	-0,1	-0,0030
Diciembre	114,156	-0,1	-0,0035	114,329	-0,2	-0,0059	115,818	-0,1	-0,0041

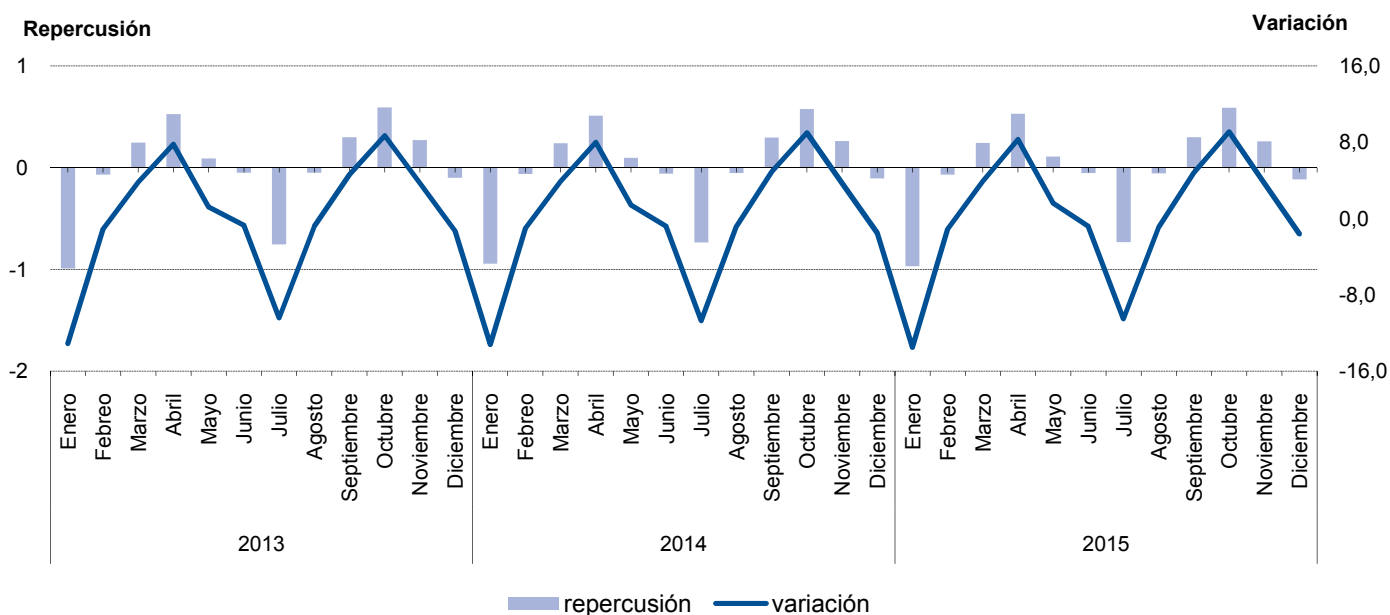
Evolución del IPC. Bebidas alcohólicas y tabaco



6.3. Evolución del I.P.C. por meses según años de variación y repercusión para cada grupo Vestido y calzado

	2013			2014			2015		
	Indice	Variación	Repercusión	Indice	Variación	Repercusión	Indice	Variación	Repercusión
Enero	94,092	-13,1	-0,9908	94,054	-13,2	-0,9422	94,067	-13,5	-0,9678
Febrero	93,085	-1,1	-0,0701	93,103	-1,0	-0,0625	93,045	-1,1	-0,0674
Marzo	96,617	3,8	0,2458	96,751	3,9	0,2399	96,714	3,9	0,2420
Abril	104,183	7,8	0,5266	104,539	8,0	0,5121	104,728	8,3	0,5285
Mayo	105,471	1,2	0,0896	106,000	1,4	0,0961	106,394	1,6	0,1099
Junio	104,753	-0,7	-0,0500	105,116	-0,8	-0,0581	105,589	-0,8	-0,0531
Julio	93,904	-10,4	-0,7551	93,914	-10,7	-0,7365	94,495	-10,5	-0,7316
Agosto	93,178	-0,8	-0,0505	93,116	-0,8	-0,0525	93,622	-0,9	-0,0576
Septiembre	97,453	4,6	0,2975	97,636	4,9	0,2972	98,145	4,8	0,2983
Octubre	105,955	8,7	0,5917	106,386	9,0	0,5753	107,083	9,1	0,5894
Noviembre	109,829	3,7	0,2696	110,363	3,7	0,2615	111,016	3,7	0,2594
Diciembre	108,384	-1,3	-0,1006	108,742	-1,5	-0,1066	109,267	-1,6	-0,1153

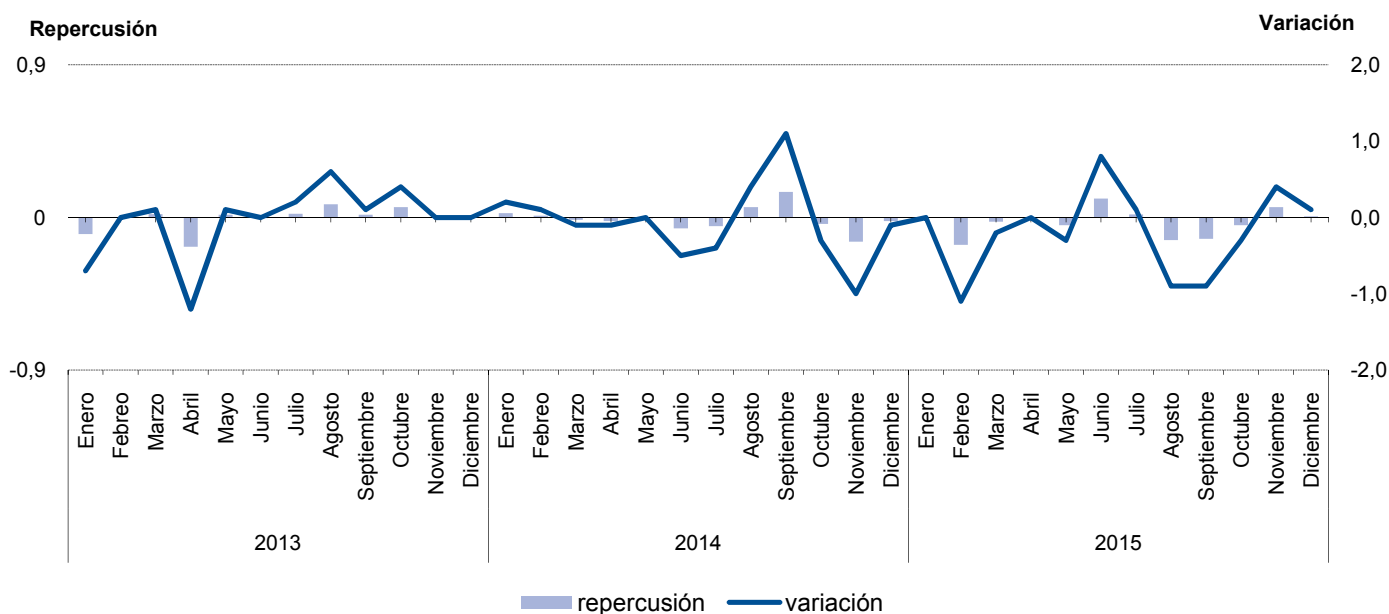
Evolución del IPC. Vestido y calzado



6.4. Evolución del I.P.C. por meses según años de variación y repercusión para cada grupo Vivienda

	2013			2014			2015		
	Indice	Variación	Repercusión	Indice	Variación	Repercusión	Indice	Variación	Repercusión
Enero	104,426	-0,7	-0,0978	104,909	0,2	0,0250	103,920	0,0	-0,0010
Febrero	104,443	0,0	0,0023	104,981	0,1	0,0098	102,756	-1,1	-0,1621
Marzo	104,584	0,1	0,0191	104,886	-0,1	-0,0130	102,577	-0,2	-0,0249
Abril	103,308	-1,2	-0,1727	104,730	-0,1	-0,0213	102,535	0,0	-0,0058
Mayo	103,425	0,1	0,0158	104,690	0,0	-0,0055	102,205	-0,3	-0,0459
Junio	103,388	0,0	-0,0050	104,217	-0,5	-0,0646	103,000	0,8	0,1107
Julio	103,545	0,2	0,0212	103,845	-0,4	-0,0508	103,122	0,1	0,0170
Agosto	104,123	0,6	0,0782	104,293	0,4	0,0612	102,167	-0,9	-0,1330
Septiembre	104,243	0,1	0,0162	105,394	1,1	0,1504	101,261	-0,9	-0,1261
Octubre	104,696	0,4	0,0613	105,120	-0,3	-0,0374	100,926	-0,3	-0,0466
Noviembre	104,720	0,0	0,0032	104,080	-1,0	-0,1421	101,360	0,4	0,0604
Diciembre	104,726	0,0	0,0008	103,927	-0,1	-0,0209	101,412	0,1	0,0072

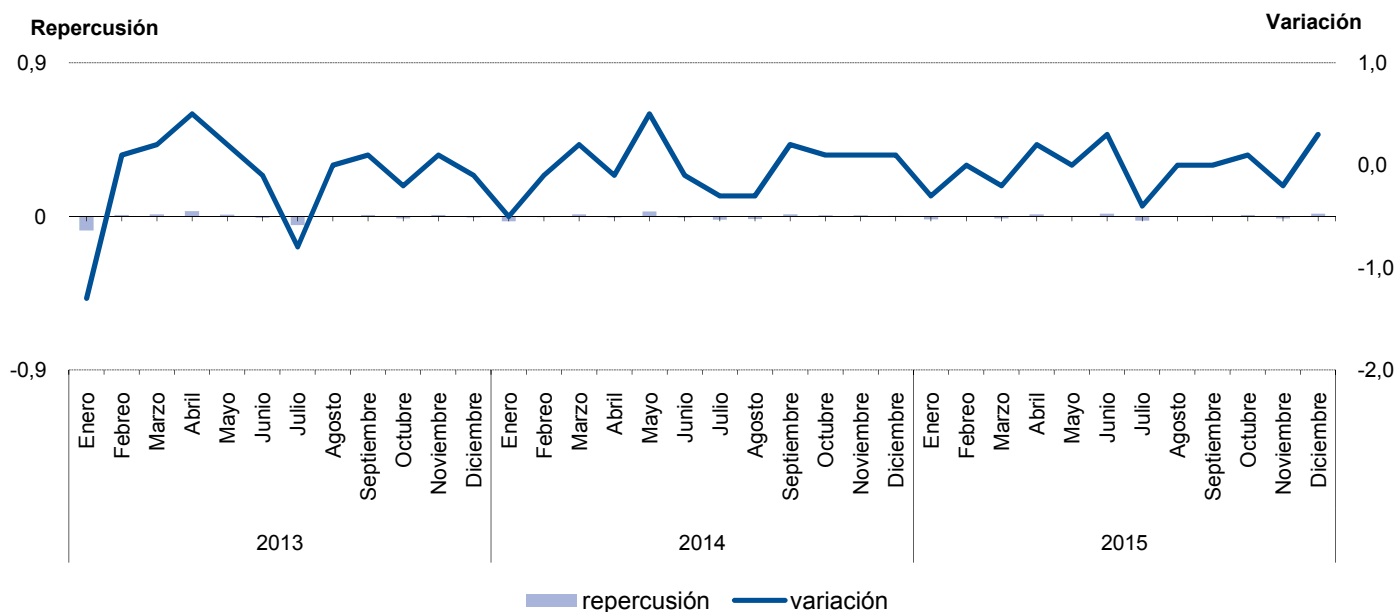
Evolución del IPC. Vivienda



6.5. Evolución del I.P.C. por meses según años de variación y repercusión para cada grupo Menaje

	2013			2014			2015		
	Indice	Variación	Repercusión	Indice	Variación	Repercusión	Indice	Variación	Repercusión
Enero	100,963	-1,3	-0,0819	100,542	-0,5	-0,0282	100,515	-0,3	-0,0180
Febrero	101,114	0,1	0,0092	100,475	-0,1	-0,0040	100,515	0,0	0,0000
Marzo	101,306	0,2	0,0117	100,682	0,2	0,0123	100,301	-0,2	-0,0124
Abril	101,820	0,5	0,0313	100,572	-0,1	-0,0065	100,507	0,2	0,0120
Mayo	101,998	0,2	0,0108	101,044	0,5	0,0281	100,538	0,0	0,0018
Junio	101,869	-0,1	-0,0079	100,946	-0,1	-0,0058	100,805	0,3	0,0155
Julio	101,037	-0,8	-0,0507	100,607	-0,3	-0,0201	100,378	-0,4	-0,0248
Agosto	101,043	0,0	0,0004	100,343	-0,3	-0,0157	100,366	0,0	-0,0007
Septiembre	101,178	0,1	0,0082	100,552	0,2	0,0124	100,414	0,0	0,0028
Octubre	100,976	-0,2	-0,0123	100,659	0,1	0,0064	100,558	0,1	0,0084
Noviembre	101,114	0,1	0,0084	100,767	0,1	0,0064	100,360	-0,2	-0,0115
Diciembre	101,017	-0,1	-0,0059	100,825	0,1	0,0034	100,634	0,3	0,0159

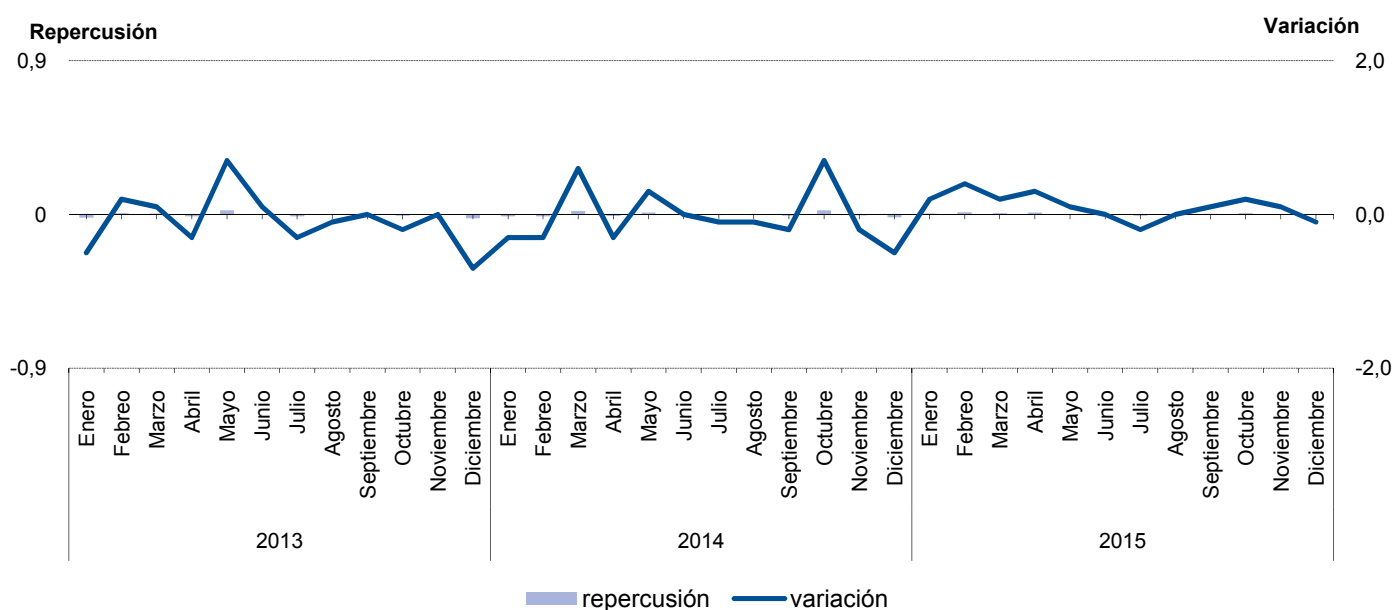
Evolución del IPC. Menaje



6.6. Evolución del I.P.C. por meses según años de variación y repercusión para cada grupo Medicina

	2013			2014			2015		
	Indice	Variación	Repercusión	Indice	Variación	Repercusión	Indice	Variación	Repercusión
Enero	107,343	-0,5	-0,0177	106,489	-0,3	-0,0106	106,583	0,2	0,0052
Febrero	107,596	0,2	0,0077	106,118	-0,3	-0,0116	106,986	0,4	0,0129
Marzo	107,754	0,1	0,0048	106,774	0,6	0,0205	107,197	0,2	0,0068
Abril	107,418	-0,3	-0,0102	106,483	-0,3	-0,0091	107,525	0,3	0,0105
Mayo	108,182	0,7	0,0233	106,836	0,3	0,0111	107,579	0,1	0,0017
Junio	108,246	0,1	0,0019	106,878	0,0	0,0013	107,526	0,0	-0,0017
Julio	107,886	-0,3	-0,0110	106,755	-0,1	-0,0039	107,297	-0,2	-0,0073
Agosto	107,812	-0,1	-0,0023	106,631	-0,1	-0,0039	107,305	0,0	0,0003
Septiembre	107,827	0,0	0,0005	106,398	-0,2	-0,0073	107,430	0,1	0,0040
Octubre	107,606	-0,2	-0,0067	107,148	0,7	0,0235	107,651	0,2	0,0071
Noviembre	107,583	0,0	-0,0007	106,962	-0,2	-0,0058	107,720	0,1	0,0022
Diciembre	106,828	-0,7	-0,0230	106,420	-0,5	-0,0170	107,665	-0,1	-0,0018

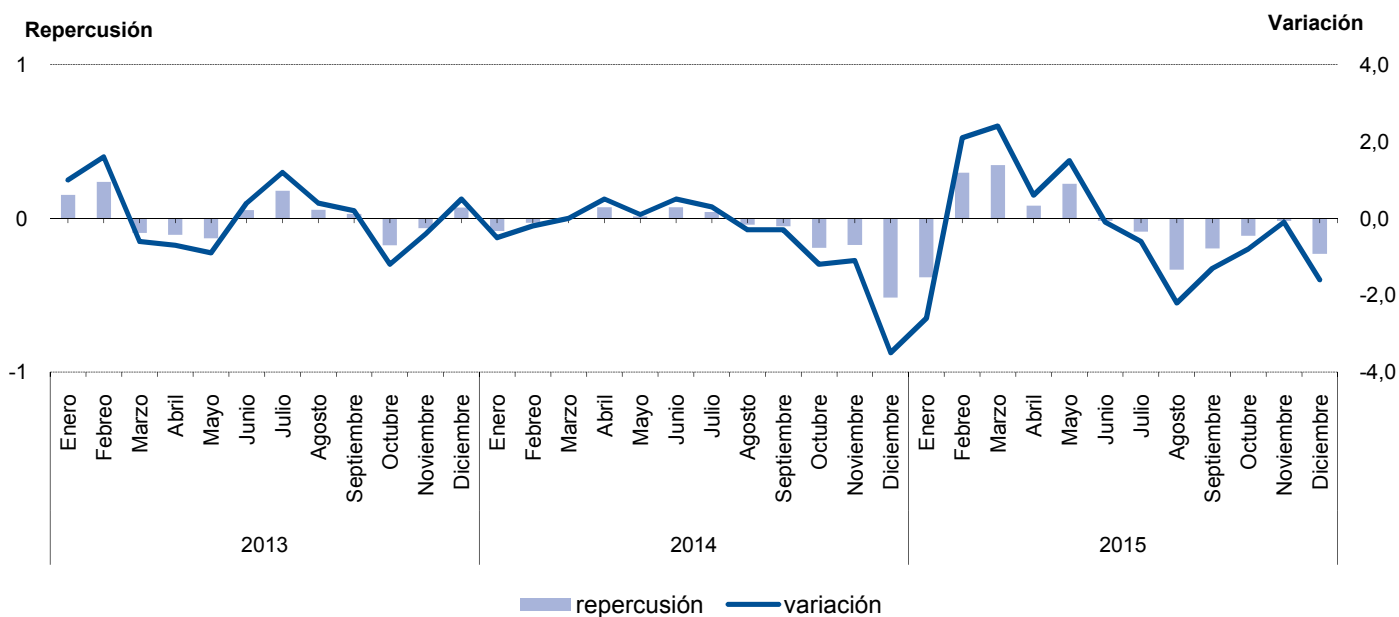
Evolución del IPC. Medicina



6.7. Evolución del I.P.C. por meses según años de variación y repercusión para cada grupo Transportes

	2013			2014			2015		
	Indice	Variación	Repercusión	Indice	Variación	Repercusión	Indice	Variación	Repercusión
Enero	105,135	1,0	0,1526	104,949	-0,5	-0,0824	96,790	-2,6	-0,3842
Febrero	106,800	1,6	0,2377	104,753	-0,2	-0,0284	98,825	2,1	0,2974
Marzo	106,138	-0,6	-0,0945	104,783	0,0	0,0043	101,197	2,4	0,3467
Abril	105,383	-0,7	-0,1078	105,280	0,5	0,0719	101,767	0,6	0,0833
Mayo	104,472	-0,9	-0,1301	105,362	0,1	0,0119	103,305	1,5	0,2248
Junio	104,852	0,4	0,0543	105,856	0,5	0,0715	103,199	-0,1	-0,0155
Julio	106,115	1,2	0,1803	106,147	0,3	0,0421	102,611	-0,6	-0,0859
Agosto	106,501	0,4	0,0551	105,857	-0,3	-0,0420	100,326	-2,2	-0,3340
Septiembre	106,707	0,2	0,0294	105,496	-0,3	-0,0523	98,987	-1,3	-0,1957
Octubre	105,473	-1,2	-0,1762	104,178	-1,2	-0,1908	98,212	-0,8	-0,1133
Noviembre	105,027	-0,4	-0,0637	102,986	-1,1	-0,1725	98,100	-0,1	-0,0164
Diciembre	105,518	0,5	0,0701	99,419	-3,5	-0,5163	96,516	-1,6	-0,2315

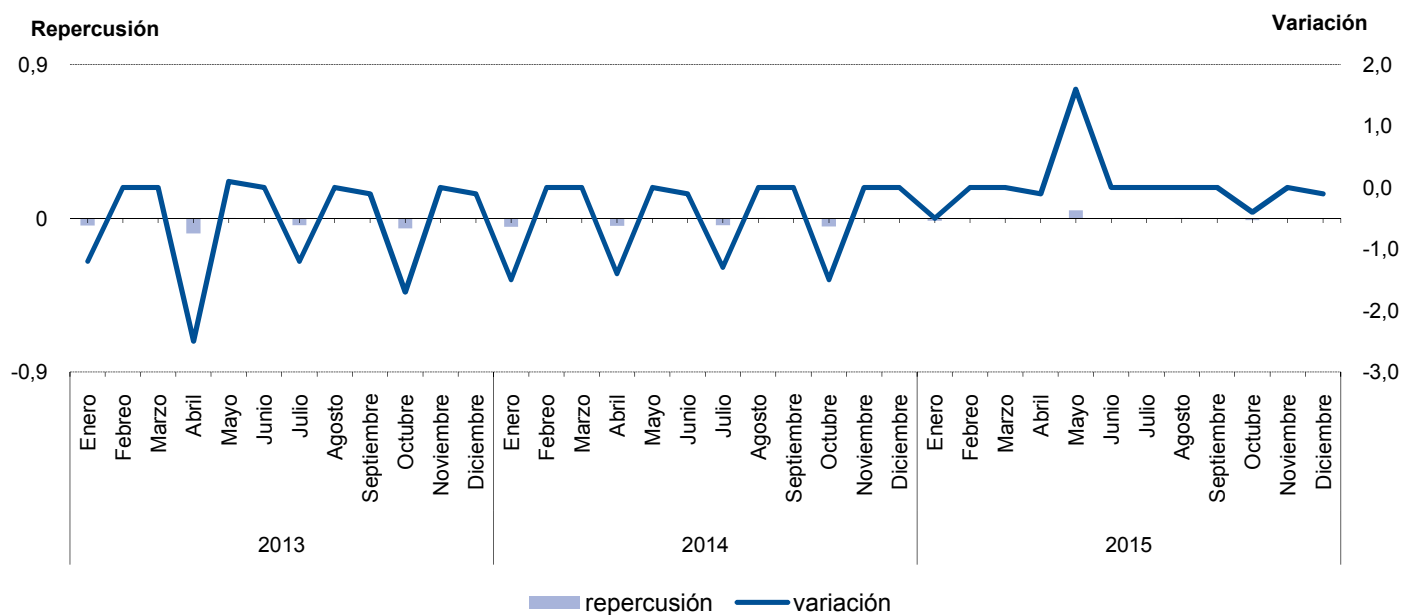
Evolución del IPC. Transportes



6.8. Evolución del I.P.C. por meses según años de variación y repercusión para cada grupo Comunicaciones

	2013			2014			2015		
	Indice	Variación	Repercusión	Indice	Variación	Repercusión	Indice	Variación	Repercusión
Enero	95,132	-1,2	-0,0423	88,593	-1,5	-0,0494	84,460	-0,5	-0,0144
Febrero	95,123	0,0	-0,0003	88,629	0,0	0,0013	84,456	0,0	-0,0001
Marzo	95,133	0,0	0,0004	88,617	0,0	-0,0004	84,463	0,0	0,0002
Abril	92,732	-2,5	-0,0897	87,406	-1,4	-0,0444	84,406	-0,1	-0,0020
Mayo	92,783	0,1	0,0019	87,368	0,0	-0,0014	85,762	1,6	0,0465
Junio	92,768	0,0	-0,0006	87,316	-0,1	-0,0019	85,743	0,0	-0,0007
Julio	91,679	-1,2	-0,0407	86,220	-1,3	-0,0402	85,723	0,0	-0,0007
Agosto	91,671	0,0	-0,0003	86,224	0,0	0,0001	85,728	0,0	0,0002
Septiembre	91,608	-0,1	-0,0024	86,206	0,0	-0,0007	85,722	0,0	-0,0002
Octubre	90,029	-1,7	-0,0590	84,906	-1,5	-0,0476	85,374	-0,4	-0,0119
Noviembre	90,026	0,0	-0,0001	84,882	0,0	-0,0009	85,346	0,0	-0,0010
Diciembre	89,942	-0,1	-0,0031	84,879	0,0	-0,0001	85,299	-0,1	-0,0016

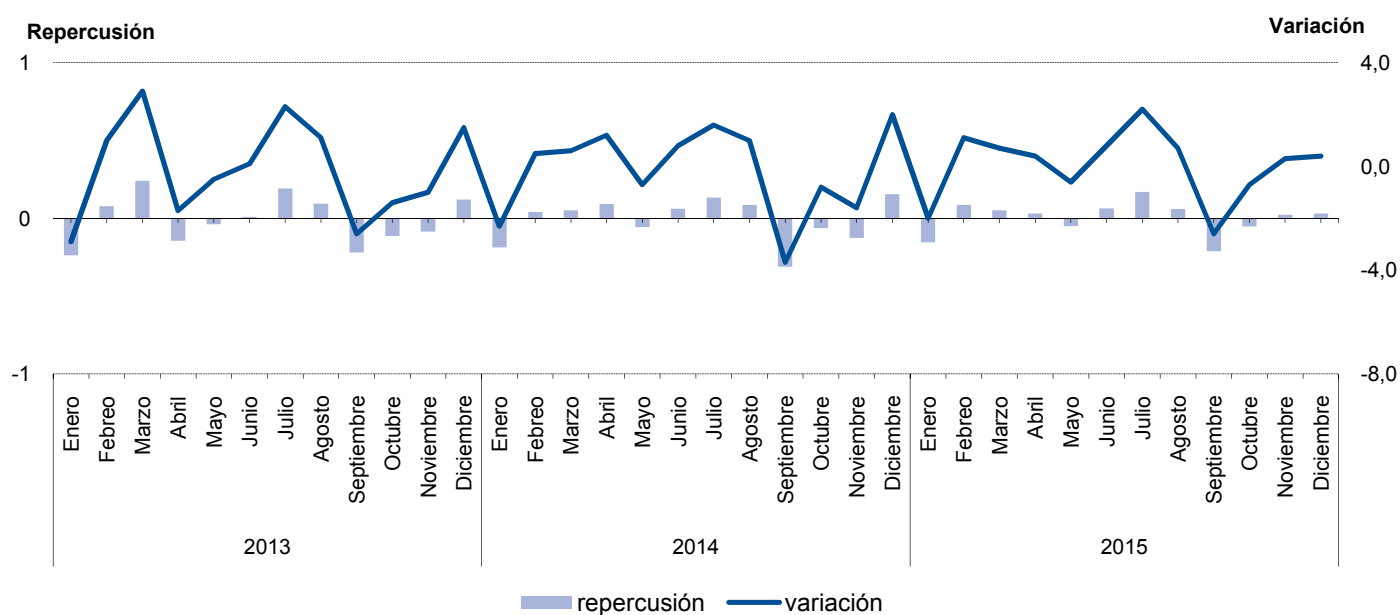
Evolución del IPC. Comunicaciones



6.9. Evolución del I.P.C. por meses según años de variación y repercusión para cada grupo Ocio y cultura

	2013			2014			2015		
	Indice	Variación	Repercusión	Indice	Variación	Repercusión	Indice	Variación	Repercusión
Enero	100,239	-2,9	-0,2388	99,424	-2,3	-0,1881	98,197	-2,0	-0,1549
Febrero	101,196	1,0	0,0776	99,933	0,5	0,0405	99,309	1,1	0,0864
Marzo	104,154	2,9	0,2400	100,581	0,6	0,0515	99,958	0,7	0,0504
Abril	102,361	-1,7	-0,1455	101,745	1,2	0,0925	100,360	0,4	0,0312
Mayo	101,888	-0,5	-0,0384	101,026	-0,7	-0,0572	99,709	-0,6	-0,0506
Junio	101,994	0,1	0,0086	101,803	0,8	0,0618	100,523	0,8	0,0633
Julio	104,347	2,3	0,1909	103,472	1,6	0,1327	102,694	2,2	0,1687
Agosto	105,495	1,1	0,0931	104,542	1,0	0,0851	103,464	0,7	0,0598
Septiembre	102,780	-2,6	-0,2203	100,622	-3,7	-0,3117	100,744	-2,6	-0,2114
Octubre	101,366	-1,4	-0,1147	99,822	-0,8	-0,0636	100,074	-0,7	-0,0521
Noviembre	100,316	-1,0	-0,0852	98,243	-1,6	-0,1255	100,353	0,3	0,0217
Diciembre	101,790	1,5	0,1196	100,190	2,0	0,1548	100,758	0,4	0,0315

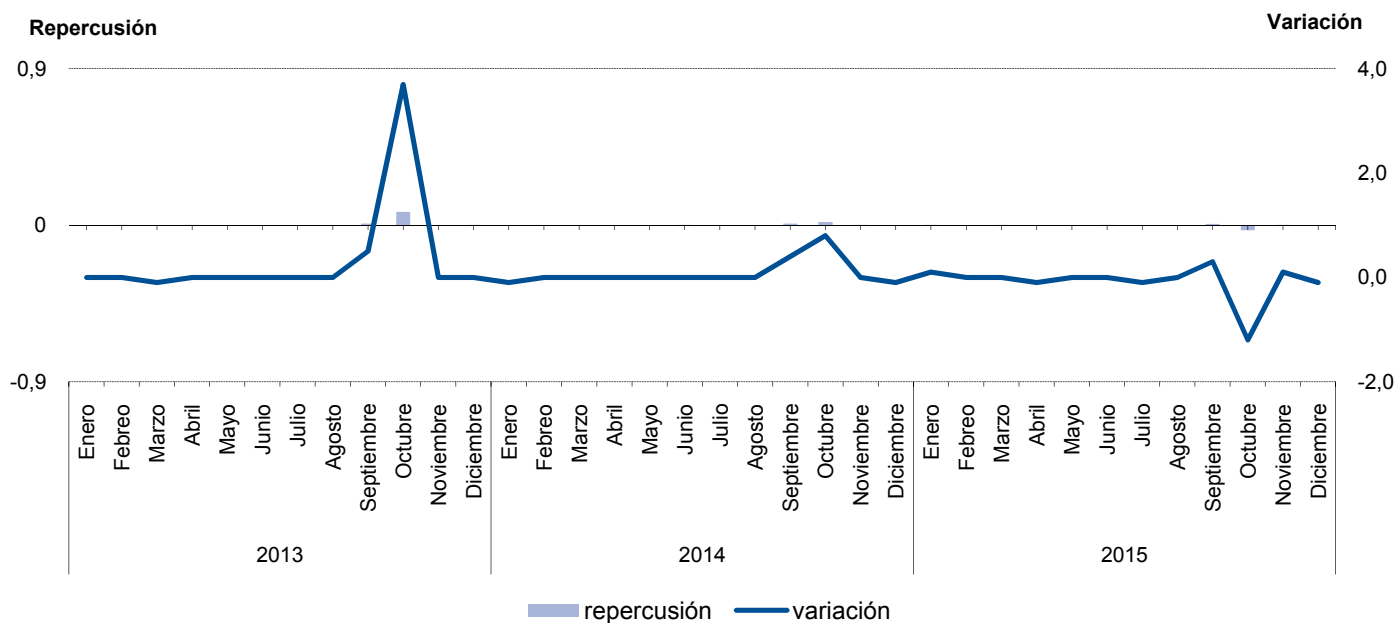
Evolución del IPC. Ocio y cultura



6.10. Evolución del I.P.C. por meses según años de variación y repercusión para cada grupo Enseñanza

	2013			2014			2015		
	Indice	Variación	Repercusión	Indice	Variación	Repercusión	Indice	Variación	Repercusión
Enero	113,789	0,0	-0,0003	118,406	-0,1	-0,0013	119,819	0,1	0,0021
Febrero	113,793	0,0	0,0001	118,406	0,0	0,0000	119,798	0,0	-0,0004
Marzo	113,656	-0,1	-0,0025	118,406	0,0	0,0000	119,812	0,0	0,0003
Abril	113,669	0,0	0,0002	118,406	0,0	0,0000	119,739	-0,1	-0,0014
Mayo	113,669	0,0	0,0000	118,397	0,0	-0,0002	119,739	0,0	0,0000
Junio	113,669	0,0	0,0000	118,402	0,0	0,0001	119,743	0,0	0,0001
Julio	113,669	0,0	0,0000	118,402	0,0	0,0000	119,658	-0,1	-0,0017
Agosto	113,669	0,0	0,0000	118,402	0,0	0,0000	119,658	0,0	0,0000
Septiembre	114,211	0,5	0,0099	118,893	0,4	0,0095	120,069	0,3	0,0081
Octubre	118,465	3,7	0,0775	119,799	0,8	0,0176	118,593	-1,2	-0,0291
Noviembre	118,444	0,0	-0,0004	119,805	0,0	0,0001	118,676	0,1	0,0016
Diciembre	118,472	0,0	0,0005	119,715	-0,1	-0,0017	118,583	-0,1	-0,0018

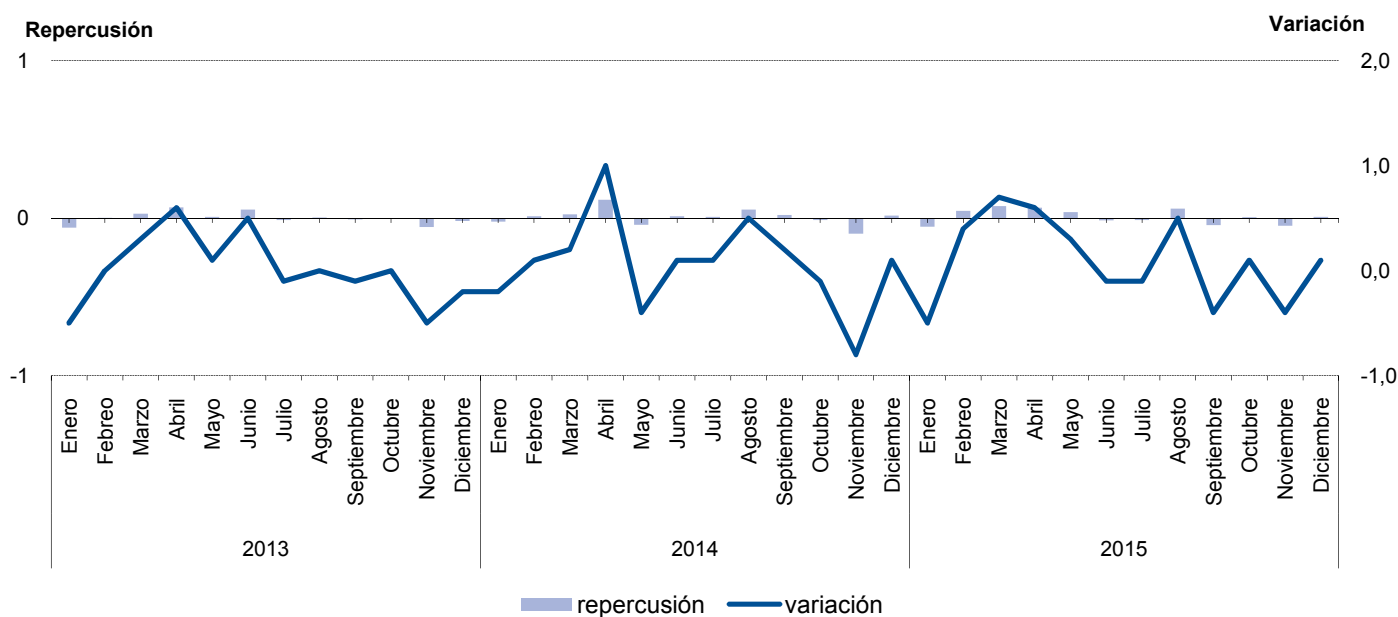
Evolución del IPC. Enseñanza



6.11. Evolución del I.P.C. por meses según años de variación y repercusión para cada grupo Hoteles, cafés y restaurantes

	2013			2014			2015		
	Indice	Variación	Repercusión	Indice	Variación	Repercusión	Indice	Variación	Repercusión
Enero	100,108	-0,5	-0,0599	100,518	-0,2	-0,0223	101,009	-0,5	-0,0549
Febrero	100,124	0,0	0,0019	100,621	0,1	0,0119	101,416	0,4	0,0474
Marzo	100,375	0,3	0,0292	100,837	0,2	0,0249	102,077	0,7	0,0771
Abril	100,967	0,6	0,0690	101,845	1,0	0,1164	102,648	0,6	0,0666
Mayo	101,045	0,1	0,0091	101,483	-0,4	-0,0418	102,980	0,3	0,0387
Junio	101,517	0,5	0,0550	101,592	0,1	0,0126	102,852	-0,1	-0,0149
Julio	101,406	-0,1	-0,0129	101,655	0,1	0,0073	102,746	-0,1	-0,0124
Agosto	101,450	0,0	0,0051	102,124	0,5	0,0541	103,259	0,5	0,0598
Septiembre	101,390	-0,1	-0,0070	102,303	0,2	0,0207	102,884	-0,4	-0,0437
Octubre	101,355	0,0	-0,0041	102,203	-0,1	-0,0115	102,944	0,1	0,0070
Noviembre	100,870	-0,5	-0,0565	101,347	-0,8	-0,0988	102,534	-0,4	-0,0478
Diciembre	100,711	-0,2	-0,0185	101,480	0,1	0,0154	102,612	0,1	0,0091

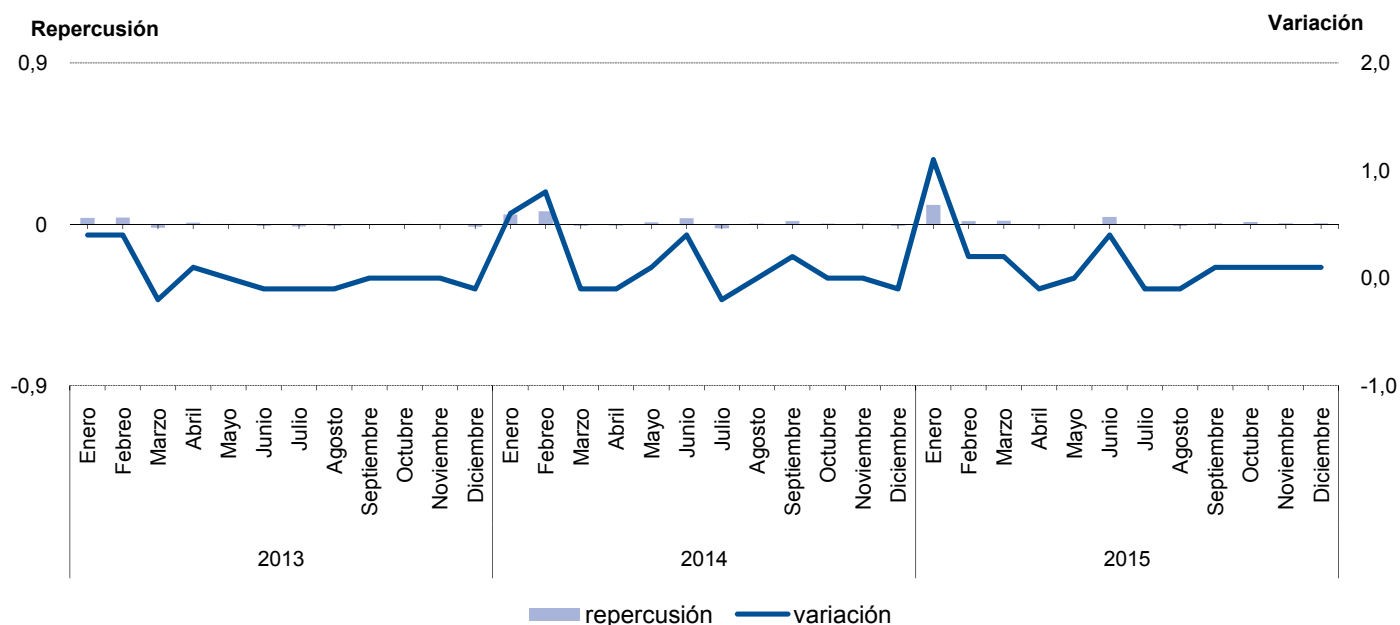
Evolución del IPC. Hoteles, cafés y restaurantes



6.12. Evolución del I.P.C. por meses según años de variación y repercusión para cada grupo Otros bienes y servicios

	2013			2014			2015		
	Indice	Variación	Repercusión	Indice	Variación	Repercusión	Indice	Variación	Repercusión
Enero	104,408	0,4	0,0355	104,853	0,6	0,0546	107,128	1,1	0,1082
Febrero	104,838	0,4	0,0377	105,656	0,8	0,0718	107,330	0,2	0,0182
Marzo	104,618	-0,2	-0,0193	105,556	-0,1	-0,0089	107,550	0,2	0,0199
Abril	104,711	0,1	0,0082	105,475	-0,1	-0,0072	107,484	-0,1	-0,0060
Mayo	104,733	0,0	0,0019	105,584	0,1	0,0097	107,485	0,0	0,0001
Junio	104,639	-0,1	-0,0082	105,967	0,4	0,0342	107,933	0,4	0,0404
Julio	104,494	-0,1	-0,0127	105,711	-0,2	-0,0229	107,876	-0,1	-0,0051
Agosto	104,383	-0,1	-0,0097	105,758	0,0	0,0042	107,771	-0,1	-0,0095
Septiembre	104,382	0,0	-0,0001	105,949	0,2	0,0171	107,828	0,1	0,0051
Octubre	104,386	0,0	0,0004	105,979	0,0	0,0027	107,969	0,1	0,0127
Noviembre	104,397	0,0	0,0010	106,020	0,0	0,0037	108,024	0,1	0,0050
Diciembre	104,242	-0,1	-0,0136	105,929	-0,1	-0,0081	108,090	0,1	0,0060

Evolución del IPC. Otros bienes y servicios



7.1. Evolución del I.P.C. por años y meses según rubricas para cada grupo

Alimentos y bebidas no alcohólicas

	Cereales y derivados		Pan		Carne de vacuno		Carne de ovino	
	Indice	T1-12 (*)	Indice	T1-12 (*)	Indice	T1-12 (*)	Indice	T1-12 (*)
2013 Enero	104,472	2,3	101,584	0,8	104,661	1,9	100,360	-1,3
Febrero	104,557	1,6	101,380	0,3	104,717	1,7	90,254	-3,8
Marzo	104,792	1,9	101,564	0,9	104,626	2,8	86,879	-6,7
Abril	105,188	2,5	101,208	0,5	104,723	2,6	87,236	-7,1
Mayo	105,391	2,7	100,917	0,6	104,852	3,2	89,608	-4,8
Junio	105,274	2,2	101,228	0,8	104,247	3,1	91,899	-2,6
Julio	105,307	1,8	101,399	0,7	103,546	2,8	97,630	0,0
Agosto	104,943	1,4	101,405	0,5	102,580	1,8	100,655	-0,9
Septiembre	104,782	0,5	101,616	0,4	103,935	1,8	102,288	-5,7
Octubre	104,853	0,1	101,136	-0,3	104,621	1,9	100,100	-5,1
Noviembre	104,826	0,4	100,704	-1,0	104,876	1,3	98,717	-7,4
Diciembre	105,500	1,1	99,787	-1,6	105,784	1,3	101,578	-6,4
2014 Enero	105,136	0,6	100,066	-1,5	106,511	1,8	93,697	-6,6
Febrero	104,809	0,2	99,920	-1,4	106,616	1,8	90,186	-0,1
Marzo	105,018	0,2	100,560	-1,0	106,410	1,7	89,535	3,1
Abril	104,660	-0,5	100,844	-0,4	106,452	1,7	91,062	4,4
Mayo	104,344	-1,0	101,115	0,2	105,482	0,6	97,138	8,4
Junio	104,120	-1,1	101,625	0,4	105,601	1,3	97,818	6,4
Julio	104,335	-0,9	101,924	0,5	105,715	2,1	99,684	2,1
Agosto	104,328	-0,6	102,043	0,6	105,244	2,6	102,017	1,4
Septiembre	104,718	-0,1	102,068	0,4	104,664	0,7	101,804	-0,5
Octubre	104,935	0,1	101,480	0,3	105,705	1,0	102,178	2,1
Noviembre	104,671	-0,1	101,469	0,8	105,604	0,7	104,869	6,2
Diciembre	105,243	-0,2	102,068	2,3	105,513	-0,3	106,512	4,9
2015 Enero	105,115	0,0	102,185	2,1	106,040	-0,4	101,025	7,8
Febrero	105,105	0,3	101,608	1,7	105,707	-0,9	98,744	9,5
Marzo	104,848	-0,2	102,083	1,5	105,141	-1,2	97,024	8,4
Abril	104,717	0,1	102,249	1,4	104,801	-1,6	96,404	5,9
Mayo	104,135	-0,2	102,011	0,9	104,387	-1,0	96,021	-1,1
Junio	104,847	0,7	102,325	0,7	103,918	-1,6	96,384	-1,5
Julio	104,588	0,2	101,965	0,0	104,243	-1,4	98,326	-1,4
Agosto	104,852	0,5	101,765	-0,3	104,800	-0,4	101,714	-0,3
Septiembre	104,652	-0,1	102,141	0,1	104,611	-0,1	103,949	2,1
Octubre	104,828	-0,1	102,105	0,6	105,285	-0,4	104,969	2,7
Noviembre	104,590	-0,1	102,215	0,7	105,124	-0,5	104,505	-0,3
Diciembre	104,991	-0,2	102,203	0,1	105,056	-0,4	105,293	-1,1

(*) T1-12 Tasa de variación sobre igual periodo año anterior.

7.1. Evolución del I.P.C. por años y meses según rubricas para cada grupo

Alimentos y bebidas no alcohólicas

	Carne de porcino		Carne de ave		Otras carnes		Pescado fresco y congelado	
	Indice	T1-12 (*)	Indice	T1-12 (*)	Indice	T1-12 (*)	Indice	T1-12 (*)
2013 Enero	104,239	3,9	102,918	2,6	102,818	2,3	106,899	1,5
Febrero	104,307	5,1	101,945	2,6	102,890	2,2	101,123	1,7
Marzo	104,456	5,8	99,691	1,8	102,860	2,4	100,365	0,7
Abril	104,568	5,3	99,378	0,4	102,723	1,9	101,059	0,4
Mayo	104,986	5,3	99,213	-0,4	103,000	2,0	100,089	0,7
Junio	104,504	4,7	100,332	0,7	103,269	2,1	99,366	0,4
Julio	104,387	4,6	100,523	1,7	103,154	2,2	98,869	-1,0
Agosto	104,592	4,5	101,509	1,2	103,356	2,3	99,705	-0,6
Septiembre	105,769	1,4	101,606	0,8	103,878	2,2	99,613	-2,0
Octubre	105,967	0,4	101,030	-0,2	103,952	1,4	98,921	-0,3
Noviembre	104,728	-0,7	101,183	-0,4	104,767	2,0	102,528	1,1
Diciembre	104,620	-0,4	100,677	-1,2	105,017	2,2	102,743	-0,4
2014 Enero	104,851	0,6	100,518	-2,3	104,978	2,1	110,260	3,1
Febrero	103,916	-0,4	100,648	-1,3	105,083	2,1	110,247	9,0
Marzo	103,238	-1,2	101,325	1,6	105,282	2,4	102,623	2,2
Abril	102,749	-1,7	100,919	1,6	105,367	2,6	100,150	-0,9
Mayo	103,546	-1,4	101,044	1,8	105,524	2,5	99,001	-1,1
Junio	103,061	-1,4	101,346	1,0	105,810	2,5	98,050	-1,3
Julio	103,212	-1,1	100,922	0,4	106,070	2,8	99,193	0,3
Agosto	103,014	-1,5	100,945	-0,6	106,160	2,7	101,173	1,5
Septiembre	103,446	-2,2	100,255	-1,3	106,337	2,4	101,352	1,7
Octubre	102,833	-3,0	99,497	-1,5	106,580	2,5	102,827	3,9
Noviembre	102,092	-2,5	98,951	-2,2	106,871	2,0	105,101	2,5
Diciembre	101,950	-2,6	99,747	-0,9	106,555	1,5	106,947	4,1
2015 Enero	101,906	-2,8	99,758	-0,8	106,959	1,9	110,679	0,4
Febrero	101,172	-2,6	100,105	-0,5	106,433	1,3	104,420	-5,3
Marzo	101,440	-1,7	100,101	-1,2	106,628	1,3	104,426	1,8
Abril	101,446	-1,3	99,827	-1,1	107,370	1,9	101,911	1,8
Mayo	101,970	-1,5	99,546	-1,5	107,339	1,7	101,319	2,3
Junio	101,003	-2,0	99,807	-1,5	107,450	1,5	102,574	4,6
Julio	101,051	-2,1	99,731	-1,2	107,697	1,5	102,266	3,1
Agosto	100,472	-2,5	99,442	-1,5	108,073	1,8	105,495	4,3
Septiembre	100,312	-3,0	99,687	-0,6	108,051	1,6	106,357	4,9
Octubre	101,172	-1,6	99,436	-0,1	108,198	1,5	106,676	3,7
Noviembre	100,798	-1,3	99,154	0,2	107,930	1,0	106,950	1,8
Diciembre	100,062	-1,9	97,721	-2,0	108,363	1,7	112,304	5,0

(*) T1-12 Tasa de variación sobre igual periodo año anterior.

7.1. Evolución del I.P.C. por años y meses según rubricas para cada grupo Alimentos y bebidas no alcohólicas

	Crustáceos, moluscos y preparados de pescado		Huevos		Leche		Productos lácteos	
	Indice	T1-12 (*)	Indice	T1-12 (*)	Indice	T1-12 (*)	Indice	T1-12 (*)
2013								
Enero	103,771	1,7	119,672	16,4	103,644	2,1	101,772	-0,2
Febrero	103,752	1,4	118,463	14,5	103,691	1,9	101,492	-0,3
Marzo	103,947	2,3	115,483	3,5	104,462	2,9	101,340	-0,3
Abril	104,766	3,5	114,253	-1,5	104,638	3,1	100,953	-1,5
Mayo	104,652	2,9	113,504	-3,6	104,473	3,0	100,974	-1,5
Junio	104,544	3,1	112,627	-4,5	105,210	4,4	101,059	-1,4
Julio	104,794	3,2	112,251	-5,8	105,511	4,6	101,033	-1,0
Agosto	104,818	2,4	111,163	-6,9	106,424	5,2	100,981	-1,1
Septiembre	104,921	2,6	111,083	-6,9	107,294	5,5	101,563	-1,0
Octubre	105,483	2,8	111,072	-6,5	108,327	5,7	101,941	-0,9
Noviembre	105,608	2,9	111,072	-7,0	109,297	7,2	101,796	-0,9
Diciembre	106,331	3,8	110,836	-7,3	110,204	7,1	101,926	-1,3
2014								
Enero	107,264	3,4	110,931	-7,3	110,385	6,5	102,157	0,4
Febrero	107,398	3,5	110,338	-6,9	109,973	6,1	101,854	0,4
Marzo	106,985	2,9	110,414	-4,4	110,309	5,6	102,063	0,7
Abril	107,025	2,2	109,120	-4,5	110,320	5,4	101,622	0,7
Mayo	107,340	2,6	108,441	-4,5	109,964	5,3	101,039	0,1
Junio	107,260	2,6	108,330	-3,8	109,952	4,5	100,975	-0,1
Julio	107,033	2,1	108,330	-3,5	110,032	4,3	101,355	0,3
Agosto	107,704	2,8	108,181	-2,7	109,917	3,3	101,371	0,4
Septiembre	107,692	2,6	108,181	-2,6	110,129	2,6	101,659	0,1
Octubre	107,482	1,9	107,512	-3,2	109,512	1,1	101,458	-0,5
Noviembre	107,765	2,0	107,512	-3,2	108,999	-0,3	101,654	-0,1
Diciembre	108,007	1,6	107,512	-3,0	109,081	-1,0	101,585	-0,3
2015								
Enero	108,725	1,4	107,476	-3,1	108,694	-1,5	101,661	-0,5
Febrero	109,518	2,0	107,511	-2,6	107,495	-2,3	101,624	-0,2
Marzo	109,190	2,1	107,458	-2,7	108,401	-1,7	101,333	-0,7
Abril	110,007	2,8	105,055	-3,7	108,271	-1,9	101,691	0,1
Mayo	109,221	1,8	106,892	-1,4	108,411	-1,4	102,364	1,3
Junio	109,724	2,3	106,695	-1,5	108,094	-1,7	102,412	1,4
Julio	109,087	1,9	107,233	-1,0	107,086	-2,7	102,627	1,3
Agosto	108,874	1,1	107,902	-0,3	107,319	-2,4	102,595	1,2
Septiembre	108,460	0,7	107,614	-0,5	107,004	-2,8	102,643	1,0
Octubre	108,848	1,3	107,070	-0,4	106,415	-2,8	102,531	1,1
Noviembre	109,526	1,6	107,031	-0,4	106,578	-2,2	102,413	0,7
Diciembre	109,611	1,5	106,399	-1,0	107,042	-1,9	102,641	1,0

(*) T1-12 Tasa de variación sobre igual periodo año anterior.

7.1. Evolución del I.P.C. por años y meses según rubricas para cada grupo

Alimentos y bebidas no alcohólicas

	Aceites y grasas		Frutas frescas		Frutas en conservas y frutos secos		Legumbres y hortalizas frescas	
	Indice	T1-12 (*)	Indice	T1-12 (*)	Indice	T1-12 (*)	Indice	T1-12 (*)
2013								
Enero	114,655	14,4	108,060	5,7	103,700	1,8	107,674	7,2
Febrero	115,907	15,8	108,580	6,8	103,963	1,6	107,192	-2,0
Marzo	116,973	16,4	106,233	5,6	105,016	4,1	107,587	-1,6
Abril	118,458	17,1	107,827	4,4	106,990	6,1	107,730	2,1
Mayo	121,070	20,2	112,424	7,7	107,226	5,8	112,019	8,9
Junio	123,115	23,4	123,267	10,3	107,072	4,1	104,950	4,4
Julio	122,609	25,0	131,668	19,9	106,733	5,5	99,362	2,0
Agosto	123,886	24,5	139,620	22,6	107,329	5,3	96,469	0,7
Septiembre	124,228	23,0	118,722	11,1	107,980	4,8	96,990	-4,7
Octubre	123,843	20,4	113,615	5,0	109,061	5,9	94,991	-4,3
Noviembre	122,573	12,5	113,283	4,6	109,225	5,5	96,644	-3,8
Diciembre	122,465	7,9	106,925	2,4	111,632	7,9	112,145	3,0
2014								
Enero	121,581	6,0	108,850	0,7	112,950	8,9	106,823	-0,8
Febrero	116,331	0,4	107,979	-0,6	111,897	7,6	104,920	-2,1
Marzo	113,220	-3,2	104,897	-1,3	111,768	6,4	104,114	-3,2
Abril	109,780	-7,3	105,876	-1,8	112,956	5,6	106,905	-0,8
Mayo	106,840	-11,8	108,861	-3,2	111,765	4,2	101,330	-9,5
Junio	102,465	-16,8	113,525	-7,9	111,623	4,3	98,995	-5,7
Julio	102,343	-16,5	114,045	-13,4	112,644	5,5	98,286	-1,1
Agosto	102,227	-17,5	120,789	-13,5	112,312	4,6	94,659	-1,9
Septiembre	107,923	-13,1	114,372	-3,7	112,205	3,9	102,174	5,3
Octubre	110,963	-10,4	118,672	4,5	113,220	3,8	105,243	10,8
Noviembre	112,542	-8,2	117,865	4,0	113,059	3,5	102,409	6,0
Diciembre	114,863	-6,2	111,546	4,3	112,251	0,6	104,086	-7,2
2015								
Enero	117,113	-3,7	110,901	1,9	112,759	-0,2	109,446	2,5
Febrero	118,141	1,6	111,570	3,3	111,250	-0,6	121,846	16,1
Marzo	119,025	5,1	108,465	3,4	110,598	-1,0	111,682	7,3
Abril	123,170	12,2	106,567	0,7	110,745	-2,0	112,266	5,0
Mayo	123,326	15,4	115,564	6,2	111,195	-0,5	109,722	8,3
Junio	126,258	23,2	123,552	8,8	110,503	-1,0	104,463	5,5
Julio	129,172	26,2	121,064	6,2	110,796	-1,6	97,806	-0,5
Agosto	133,960	31,0	124,530	3,1	109,778	-2,3	101,546	7,3
Septiembre	135,170	25,2	116,935	2,2	111,463	-0,7	111,007	8,6
Octubre	140,402	26,5	121,346	2,3	112,275	-0,8	113,092	7,5
Noviembre	143,835	27,8	122,165	3,6	116,198	2,8	106,753	4,2
Diciembre	143,908	25,3	117,489	5,3	117,201	4,4	106,934	2,7

(*) T1-12 Tasa de variación sobre igual periodo año anterior.

7.1. Evolución del I.P.C. por años y meses según rubricas para cada grupo

Alimentos y bebidas no alcohólicas

	Preparados de legumbres y hortalizas		Patatas y sus preparados		Café, cacao e infusiones		Azúcar	
	Indice	T1-12 (*)	Indice	T1-12 (*)	Indice	T1-12 (*)	Indice	T1-12 (*)
2013								
Enero	104,350	3,0	110,625	22,6	105,287	0,7	108,166	3,8
Febrero	105,311	3,6	111,062	21,3	106,176	1,1	108,166	3,1
Marzo	105,635	3,5	111,173	20,7	106,312	0,9	108,248	1,9
Abril	106,130	4,0	114,097	22,5	106,072	1,4	107,722	2,2
Mayo	106,194	3,6	124,145	27,2	106,468	1,7	107,539	1,8
Junio	106,097	3,2	137,168	40,9	106,698	2,5	107,179	1,7
Julio	106,534	4,0	140,890	41,1	106,006	1,9	106,470	0,9
Agosto	107,109	4,2	134,424	33,2	106,504	2,3	105,891	1,3
Septiembre	108,260	4,5	123,992	23,4	106,049	1,0	106,104	-0,1
Octubre	108,175	3,1	114,010	11,9	106,279	0,0	104,943	-4,7
Noviembre	108,515	3,0	111,643	6,1	105,896	0,2	104,015	-3,9
Diciembre	108,264	4,1	110,586	1,5	106,545	0,7	103,923	-3,7
2014								
Enero	108,756	4,2	110,165	-0,4	105,754	0,4	103,979	-3,9
Febrero	109,499	4,0	110,516	-0,5	105,247	-0,9	103,279	-4,5
Marzo	109,857	4,0	108,983	-2,0	104,970	-1,3	102,069	-5,7
Abril	110,161	3,8	111,395	-2,4	105,168	-0,9	99,967	-7,2
Mayo	109,652	3,3	108,325	-12,7	104,944	-1,4	99,518	-7,5
Junio	109,563	3,3	104,803	-23,6	104,465	-2,1	97,080	-9,4
Julio	109,586	2,9	103,783	-26,3	104,607	-1,3	96,605	-9,3
Agosto	109,549	2,3	100,861	-25,0	105,254	-1,2	94,136	-11,1
Septiembre	109,392	1,0	98,028	-20,9	105,277	-0,7	92,839	-12,5
Octubre	110,141	1,8	97,379	-14,6	105,178	-1,0	87,030	-17,1
Noviembre	109,515	0,9	96,974	-13,1	104,720	-1,1	84,332	-18,9
Diciembre	108,250	0,0	95,480	-13,7	105,474	-1,0	84,244	-18,9
2015								
Enero	108,997	0,2	96,784	-12,1	105,072	-0,6	82,311	-20,8
Febrero	108,790	-0,6	95,596	-13,5	105,849	0,6	81,401	-21,2
Marzo	108,031	-1,7	96,940	-11,1	104,987	0,0	79,255	-22,4
Abril	108,667	-1,4	100,634	-9,7	106,358	1,1	77,173	-22,8
Mayo	108,850	-0,7	107,143	-1,1	106,518	1,5	78,681	-20,9
Junio	109,418	-0,1	110,973	5,9	106,732	2,2	79,144	-18,5
Julio	108,822	-0,7	106,644	2,8	107,531	2,8	78,636	-18,6
Agosto	109,261	-0,3	103,700	2,8	106,787	1,5	78,748	-16,3
Septiembre	108,607	-0,7	104,664	6,8	106,422	1,1	78,853	-15,1
Octubre	109,021	-1,0	106,419	9,3	106,528	1,3	80,728	-7,2
Noviembre	108,130	-1,3	107,722	11,1	106,660	1,9	82,707	-1,9
Diciembre	108,756	0,5	110,761	16,0	106,873	1,3	82,583	-2,0

(*) T1-12 Tasa de variación sobre igual periodo año anterior.

7.1. Evolución del I.P.C. por años y meses según rubricas para cada grupo Alimentos y bebidas no alcohólicas

	Otros preparados alimenticios		Agua mineral, refrescos y zumos	
	Indice	T1-12 (*)	Indice	T1-12 (*)
2013 Enero	102,176	1,9	103,325	0,9
Febrero	102,489	2,4	103,804	0,4
Marzo	102,366	1,3	104,900	1,0
Abril	102,366	1,0	105,054	1,8
Mayo	102,510	0,9	104,970	2,6
Junio	102,458	0,7	105,146	3,6
Julio	102,915	1,3	105,258	5,4
Agosto	103,272	1,3	103,826	4,0
Septiembre	103,234	0,8	103,412	1,6
Octubre	103,544	0,7	105,985	3,8
Noviembre	103,218	0,4	106,440	3,6
Diciembre	102,841	0,4	105,869	3,1
2014 Enero	102,941	0,7	105,899	2,5
Febrero	103,555	1,0	106,517	2,6
Marzo	103,051	0,7	106,159	1,2
Abril	102,641	0,3	104,499	-0,5
Mayo	102,931	0,4	106,004	1,0
Junio	103,004	0,5	105,922	0,7
Julio	102,996	0,1	103,901	-1,3
Agosto	103,009	-0,3	103,784	0,0
Septiembre	103,079	-0,2	104,398	1,0
Octubre	103,338	-0,2	104,461	-1,4
Noviembre	103,112	-0,1	105,606	-0,8
Diciembre	103,011	0,2	105,833	0,0
2015 Enero	102,694	-0,2	106,540	0,6
Febrero	102,963	-0,6	106,341	-0,2
Marzo	102,996	-0,1	106,100	-0,1
Abril	103,542	0,9	106,232	1,7
Mayo	103,345	0,4	107,248	1,2
Junio	103,757	0,7	105,816	-0,1
Julio	103,291	0,3	104,007	0,1
Agosto	103,740	0,7	104,070	0,3
Septiembre	103,711	0,6	104,835	0,4
Octubre	103,369	0,0	104,296	-0,2
Noviembre	103,927	0,8	105,185	-0,4
Diciembre	103,817	0,8	105,808	0,0

(*) T1-12 Tasa de variación sobre igual periodo año anterior.

7.2. Evolución del I.P.C. por años y meses según rubricas para cada grupo Bebidas alcohólicas y tabaco

	Bebidas alcohólicas		Tabaco	
	Indice	T1-12 (*)	Indice	T1-12 (*)
2013 Enero	104,871	3,0	112,936	9,9
Febrero	105,511	2,8	113,349	10,3
Marzo	105,804	3,3	113,349	10,2
Abril	105,741	3,8	113,349	5,9
Mayo	105,434	3,9	113,349	4,4
Junio	105,444	3,3	113,349	4,3
Julio	104,697	2,2	116,526	7,0
Agosto	105,280	2,5	116,887	7,1
Septiembre	105,743	1,7	116,887	7,0
Octubre	106,181	1,6	116,887	6,9
Noviembre	106,259	1,6	116,887	6,9
Diciembre	105,745	1,4	116,887	6,7
2014 Enero	105,241	0,4	116,894	3,5
Febrero	106,059	0,5	116,894	3,1
Marzo	106,665	0,8	116,874	3,1
Abril	106,277	0,5	116,874	3,1
Mayo	105,609	0,2	116,874	3,1
Junio	104,876	-0,5	116,874	3,1
Julio	104,458	-0,2	117,609	0,9
Agosto	104,857	-0,4	117,768	0,8
Septiembre	104,829	-0,9	117,769	0,8
Octubre	105,057	-1,1	117,774	0,8
Noviembre	104,832	-1,3	117,774	0,8
Diciembre	104,026	-1,6	117,774	0,8
2015 Enero	104,560	-0,6	118,456	1,3
Febrero	105,197	-0,8	119,320	2,1
Marzo	104,959	-1,6	119,331	2,1
Abril	104,927	-1,3	119,331	2,1
Mayo	104,738	-0,8	119,331	2,1
Junio	104,949	0,1	119,331	2,1
Julio	105,242	0,8	119,331	1,5
Agosto	105,146	0,3	119,353	1,3
Septiembre	105,917	1,0	119,355	1,3
Octubre	106,219	1,1	119,355	1,3
Noviembre	105,811	0,9	119,354	1,3
Diciembre	105,260	1,2	119,355	1,3

(*) T1-12 Tasa de variación sobre igual periodo año anterior.

7.3. Evolución del I.P.C. por años y meses según rubricas para cada grupo Vestido y calzado

	Prendas de vestir hombres		Prendas de vestir mujer		Prendas de vestir niño y bebe		Complementos y reparaciones de prendas de vestir	
	Indice	T1-12 (*)	Indice	T1-12 (*)	Indice	T1-12 (*)	Indice	T1-12 (*)
2013								
Enero	94,457	-0,3	92,412	-0,3	90,737	-0,6	98,869	2,3
Febrero	93,434	-0,4	91,612	-0,4	89,851	0,1	97,373	1,3
Marzo	97,229	-0,6	94,003	-0,6	94,676	1,0	102,921	1,2
Abril	101,020	-0,3	104,333	0,3	110,162	-0,2	104,010	1,7
Mayo	101,770	0,1	106,101	0,0	111,488	0,0	104,896	4,0
Junio	101,517	0,2	104,393	-0,2	111,145	-0,4	103,568	2,9
Julio	93,993	-0,4	92,801	-0,4	90,406	-0,9	96,667	1,2
Agosto	93,479	-0,2	92,060	-0,3	89,081	-1,3	95,928	0,4
Septiembre	101,039	0,3	94,874	0,3	92,288	-1,2	105,752	4,6
Octubre	109,513	0,2	105,785	-0,1	101,401	-0,3	112,046	1,2
Noviembre	112,714	0,6	112,545	0,4	102,226	-1,4	111,923	0,6
Diciembre	110,636	-0,3	110,409	0,5	101,750	-2,3	110,996	-0,9
2014								
Enero	93,945	-0,5	93,210	0,9	88,777	-2,2	95,809	-3,1
Febrero	93,010	-0,5	92,288	0,7	87,908	-2,2	94,127	-3,3
Marzo	97,050	-0,2	94,568	0,6	93,505	-1,2	100,009	-2,8
Abril	101,011	0,0	105,031	0,7	108,750	-1,3	102,523	-1,4
Mayo	101,752	0,0	107,016	0,9	110,281	-1,1	103,052	-1,8
Junio	100,928	-0,6	105,164	0,7	109,944	-1,1	103,680	0,1
Julio	94,085	0,1	92,591	-0,2	89,830	-0,6	95,929	-0,8
Agosto	93,695	0,2	91,729	-0,4	87,625	-1,6	95,659	-0,3
Septiembre	101,641	0,6	94,878	0,0	90,716	-1,7	105,988	0,2
Octubre	110,381	0,8	106,342	0,5	100,277	-1,1	113,149	1,0
Noviembre	113,734	0,9	113,000	0,4	102,495	0,3	114,122	2,0
Diciembre	111,551	0,8	110,464	0,0	101,715	0,0	112,137	1,0
2015								
Enero	94,368	0,5	92,508	-0,8	88,905	0,1	99,903	4,3
Febrero	93,441	0,5	91,713	-0,6	87,539	-0,4	97,599	3,7
Marzo	97,298	0,3	94,357	-0,2	92,997	-0,5	103,355	3,3
Abril	101,241	0,2	104,763	-0,3	108,916	0,2	104,772	2,2
Mayo	102,099	0,3	107,022	0,0	110,945	0,6	104,772	1,7
Junio	101,331	0,4	105,400	0,2	110,648	0,6	104,772	1,1
Julio	94,645	0,6	93,190	0,6	89,389	-0,5	97,632	1,8
Agosto	94,302	0,6	92,342	0,7	87,284	-0,4	97,632	2,1
Septiembre	102,027	0,4	95,346	0,5	91,258	0,6	106,487	0,5
Octubre	111,181	0,7	106,994	0,6	100,658	0,4	113,763	0,5
Noviembre	114,689	0,8	113,073	0,1	103,275	0,8	115,213	1,0
Diciembre	112,315	0,7	110,789	0,3	102,448	0,7	112,989	0,8

(*) T1-12 Tasa de variación sobre igual periodo año anterior.

7.3. Evolución del I.P.C. por años y meses según rubricas para cada grupo Vestido y calzado

	Calzado de hombre		Calzado de mujer		Calzado de niño		Reparación de calzado	
	Indice	T1-12 (*)	Indice	T1-12 (*)	Indice	T1-12 (*)	Indice	T1-12 (*)
2013 Enero	98,585	2,7	96,230	0,9	96,443	0,4	105,856	3,9
Febrero	96,803	1,4	95,079	0,7	95,529	0,7	105,856	3,9
Marzo	101,428	3,2	97,833	0,9	101,895	-0,5	105,907	3,8
Abril	103,111	1,6	104,199	1,6	104,878	-1,7	105,907	3,8
Mayo	104,075	2,2	105,651	0,3	105,979	-1,3	105,678	2,8
Junio	104,477	1,7	105,930	0,7	105,377	-1,2	106,326	3,1
Julio	98,532	0,8	95,707	1,1	95,568	-1,9	106,449	3,0
Agosto	97,168	0,8	95,707	1,5	94,794	-1,6	106,449	3,0
Septiembre	99,865	0,2	97,831	1,4	98,548	-1,4	106,593	2,4
Octubre	103,599	1,4	103,925	2,3	102,048	0,2	106,869	1,4
Noviembre	105,237	1,2	107,330	0,8	103,545	1,7	107,320	1,7
Diciembre	104,874	0,8	107,433	1,7	102,586	0,8	107,320	1,4
2014 Enero	98,681	0,1	97,434	1,3	96,778	0,3	107,457	1,5
Febrero	96,997	0,2	97,064	2,1	95,649	0,1	107,457	1,5
Marzo	101,764	0,3	99,342	1,5	101,691	-0,2	108,703	2,6
Abril	104,249	1,1	105,638	1,4	104,488	-0,4	108,896	2,8
Mayo	104,654	0,6	107,862	2,1	106,780	0,8	108,438	2,6
Junio	104,892	0,4	107,738	1,7	106,582	1,1	108,870	2,4
Julio	97,537	-1,0	97,248	1,6	96,591	1,1	108,888	2,3
Agosto	97,383	0,2	96,524	0,9	96,591	1,9	108,888	2,3
Septiembre	100,543	0,7	98,741	0,9	99,784	1,3	108,888	2,2
Octubre	103,338	-0,3	104,907	0,9	102,328	0,3	108,096	1,1
Noviembre	105,339	0,1	107,330	0,0	103,556	0,0	108,096	0,7
Diciembre	105,009	0,1	107,419	0,0	103,965	1,3	108,096	0,7
2015 Enero	97,176	-1,5	98,007	0,6	97,958	1,2	108,131	0,6
Febrero	95,339	-1,7	97,231	0,2	97,436	1,9	108,131	0,6
Marzo	99,153	-2,6	100,426	1,1	102,162	0,5	108,264	-0,4
Abril	103,419	-0,8	106,606	0,9	105,902	1,4	108,484	-0,4
Mayo	104,512	-0,1	108,474	0,6	108,374	1,5	108,484	0,0
Junio	105,149	0,2	108,318	0,5	107,577	0,9	108,502	-0,3
Julio	98,083	0,6	98,502	1,3	98,033	1,5	108,824	-0,1
Agosto	97,371	0,0	97,512	1,0	97,026	0,5	108,824	-0,1
Septiembre	100,388	-0,2	100,172	1,4	100,605	0,8	108,643	-0,2
Octubre	105,342	1,9	105,400	0,5	101,882	-0,4	109,820	1,6
Noviembre	106,523	1,1	108,868	1,4	103,098	-0,4	109,820	1,6
Diciembre	106,103	1,0	107,696	0,3	103,119	-0,8	109,820	1,6

(*) T1-12 Tasa de variación sobre igual periodo año anterior.

7.4. Evolución del I.P.C. por años y meses según rubricas para cada grupo Vivienda

	Vivienda en alquiler		Calefacción, alumbrado y otros servicios		Conservación de la vivienda	
	Indice	T1-12 (*)	Indice	T1-12 (*)	Indice	T1-12 (*)
2013 Enero	99,337	-0,8	110,685	7,5	100,952	1,2
Febrero	99,271	-0,9	110,896	7,6	100,812	0,5
Marzo	99,066	-1,1	110,834	7,3	101,486	1,1
Abril	99,047	-1,1	107,512	0,1	101,558	1,1
Mayo	98,889	-1,1	107,379	-1,0	102,203	1,8
Junio	98,719	-1,2	107,459	-0,6	102,142	1,8
Julio	98,554	-1,5	108,188	-2,5	101,896	1,3
Agosto	98,305	-1,6	109,848	-1,3	101,902	1,4
Septiembre	98,054	-1,8	110,019	-3,5	102,274	1,5
Octubre	97,922	-2,0	111,246	-1,2	102,309	1,3
Noviembre	97,872	-1,9	111,090	-1,2	102,608	1,6
Diciembre	97,734	-2,0	111,239	-0,9	102,568	1,7
2014 Enero	97,626	-1,7	111,961	1,2	102,356	1,4
Febrero	97,464	-1,8	112,200	1,2	102,432	1,6
Marzo	97,295	-1,8	112,099	1,1	102,412	0,9
Abril	97,145	-1,9	112,019	4,2	102,157	0,6
Mayo	96,971	-1,9	112,048	4,3	102,155	0,0
Junio	96,814	-1,9	110,957	3,3	102,154	0,0
Julio	96,750	-1,8	109,923	1,6	102,314	0,4
Agosto	96,720	-1,6	111,088	1,1	102,314	0,4
Septiembre	96,708	-1,4	113,953	3,6	102,257	0,0
Octubre	96,585	-1,4	113,333	1,9	102,272	0,0
Noviembre	96,525	-1,4	110,696	-0,4	102,303	-0,3
Diciembre	96,334	-1,4	110,448	-0,7	102,303	-0,3
2015 Enero	96,264	-1,4	110,798	-1,0	101,906	-0,4
Febrero	96,192	-1,3	108,154	-3,6	101,609	-0,8
Marzo	96,097	-1,2	108,146	-3,5	101,140	-1,2
Abril	95,843	-1,3	108,027	-3,6	101,386	-0,8
Mayo	95,839	-1,2	107,209	-4,3	101,372	-0,8
Junio	95,746	-1,1	109,258	-1,5	101,400	-0,7
Julio	95,741	-1,0	109,716	-0,2	101,217	-1,1
Agosto	95,663	-1,1	107,365	-3,4	101,217	-1,1
Septiembre	95,650	-1,1	105,110	-7,8	101,189	-1,0
Octubre	95,641	-1,0	104,265	-8,0	101,197	-1,1
Noviembre	95,599	-1,0	105,542	-4,7	101,009	-1,3
Diciembre	95,535	-0,8	105,740	-4,3	100,982	-1,3

(*) T1-12 Tasa de variación sobre igual periodo año anterior.

7.5. Evolución del I.P.C. por años y meses según rubricas para cada grupo Menaje

	Muebles y revestimiento de suelo		Textiles y accesorios para el hogar		Electrodomésticos y reparaciones		Utensilios y herramientas para el hogar	
	Indice	T1-12 (*)	Indice	T1-12 (*)	Indice	T1-12 (*)	Indice	T1-12 (*)
2013								
Enero	99,438	-1,1	95,353	-3,7	101,201	1,2	103,427	2,2
Febrero	99,232	-1,2	95,354	-3,4	101,306	1,1	103,326	2,1
Marzo	99,343	-1,0	96,455	-1,8	101,109	1,0	103,007	1,9
Abril	100,560	-0,6	97,610	-1,3	101,023	0,6	103,531	2,5
Mayo	102,050	0,3	96,936	-2,9	99,757	-0,5	103,770	2,6
Junio	101,815	0,0	97,141	-2,3	99,383	-0,7	103,403	1,8
Julio	99,767	1,3	95,509	-0,2	98,926	-0,8	102,738	1,9
Agosto	99,941	1,1	94,914	-0,7	98,954	-0,4	102,721	2,0
Septiembre	100,157	0,7	96,245	-1,0	98,794	-1,7	103,496	0,9
Octubre	99,377	-1,6	97,475	-2,1	98,131	-3,6	103,309	0,2
Noviembre	99,590	-2,0	98,149	-1,7	98,676	-3,2	103,107	0,0
Diciembre	99,354	-2,8	97,875	-2,4	97,605	-4,0	102,427	-1,1
2014								
Enero	98,981	-0,5	93,958	-1,5	96,842	-4,3	102,718	-0,7
Febrero	99,224	0,0	93,682	-1,8	96,666	-4,6	102,564	-0,7
Marzo	99,330	0,0	93,974	-2,6	96,035	-5,0	102,580	-0,4
Abril	99,436	-1,1	95,112	-2,6	95,700	-5,3	102,661	-0,8
Mayo	100,523	-1,5	95,170	-1,8	95,758	-4,0	103,102	-0,6
Junio	99,961	-1,8	96,056	-1,1	95,728	-3,7	103,292	-0,1
Julio	98,711	-1,1	94,110	-1,5	95,705	-3,3	102,045	-0,7
Agosto	98,459	-1,5	93,327	-1,7	95,546	-3,4	101,780	-0,9
Septiembre	98,606	-1,5	93,044	-3,3	95,844	-3,0	101,792	-1,6
Octubre	98,694	-0,7	94,881	-2,7	95,563	-2,6	102,583	-0,7
Noviembre	98,742	-0,9	95,288	-2,9	95,601	-3,1	102,671	-0,4
Diciembre	98,512	-0,8	95,858	-2,1	95,411	-2,2	103,016	0,6
2015								
Enero	98,790	-0,2	93,095	-0,9	95,026	-1,9	101,843	-0,9
Febrero	98,649	-0,6	92,889	-0,8	95,228	-1,5	101,726	-0,8
Marzo	98,141	-1,2	93,298	-0,7	94,800	-1,3	100,444	-2,1
Abril	98,274	-1,2	93,708	-1,5	94,752	-1,0	101,044	-1,6
Mayo	98,505	-2,0	93,782	-1,5	94,816	-1,0	101,291	-1,8
Junio	99,161	-0,8	95,546	-0,5	94,314	-1,5	102,016	-1,2
Julio	98,126	-0,6	93,014	-1,2	93,920	-1,9	102,248	0,2
Agosto	97,779	-0,7	93,014	-0,3	94,076	-1,5	102,280	0,5
Septiembre	97,766	-0,9	93,327	0,3	94,488	-1,4	101,764	0,0
Octubre	97,871	-0,8	94,775	-0,1	94,395	-1,2	101,671	-0,9
Noviembre	97,556	-1,2	94,797	-0,5	94,252	-1,4	101,540	-1,1
Diciembre	97,784	-0,7	95,510	-0,4	94,497	-1,0	101,464	-1,5

(*) T1-12 Tasa de variación sobre igual periodo año anterior.

7.5. Evolución del I.P.C. por años y meses según rubricas para cada grupo Menaje

	Artículos no duraderos para el hogar		Servicios para el hogar	
	Indice	T1-12 (*)	Indice	T1-12 (*)
2013 Enero	101,413	0,7	103,206	1,9
Febrero	101,747	1,0	104,150	1,6
Marzo	102,132	1,1	104,292	1,6
Abril	102,419	1,0	104,421	1,8
Mayo	102,672	0,9	104,413	2,0
Junio	102,556	0,5	104,423	1,9
Julio	102,010	-0,1	104,423	2,0
Agosto	102,084	0,1	104,424	1,7
Septiembre	101,690	-1,7	104,492	1,7
Octubre	101,400	-1,4	104,574	1,5
Noviembre	101,122	-1,3	104,641	1,6
Diciembre	101,591	-1,1	104,804	1,7
2014 Enero	101,522	0,1	104,922	1,7
Febrero	101,236	-0,5	106,027	1,8
Marzo	101,398	-0,7	106,534	2,1
Abril	100,534	-1,8	106,537	2,0
Mayo	101,387	-1,3	106,537	2,0
Junio	101,133	-1,4	106,537	2,0
Julio	102,124	0,1	106,452	1,9
Agosto	101,638	-0,4	106,466	2,0
Septiembre	102,353	0,7	106,466	1,9
Octubre	101,989	0,6	106,466	1,8
Noviembre	102,225	1,1	106,466	1,7
Diciembre	102,266	0,7	106,600	1,7
2015 Enero	102,258	0,7	106,600	1,6
Febrero	102,368	1,1	107,642	1,5
Marzo	102,201	0,8	107,739	1,1
Abril	102,624	2,1	107,774	1,2
Mayo	102,396	1,0	107,778	1,2
Junio	102,375	1,2	107,778	1,2
Julio	102,600	0,5	107,799	1,3
Agosto	102,754	1,1	107,811	1,3
Septiembre	102,355	0,0	108,029	1,5
Octubre	102,416	0,4	108,029	1,5
Noviembre	102,000	-0,2	108,006	1,4
Diciembre	102,481	0,2	108,063	1,4

(*) T1-12 Tasa de variación sobre igual periodo año anterior.

7.6. Evolución del I.P.C. por años y meses según rubricas para cada grupo Medicina

	Servicios médicos y similares		Medicamentos y material terapéutico	
	Indice	T1-12 (*)	Indice	T1-12 (*)
2013 Enero	103,577	1,7	115,086	21,6
Febrero	104,065	2,1	115,797	22,1
Marzo	103,951	1,9	115,755	22,1
Abril	104,001	1,9	114,869	21,2
Mayo	103,989	1,9	116,640	23,0
Junio	104,032	1,9	116,684	23,1
Julio	103,988	1,8	115,967	4,3
Agosto	103,970	1,7	115,843	6,2
Septiembre	104,033	1,8	115,725	-1,3
Octubre	104,121	2,1	115,008	-1,9
Noviembre	104,164	2,3	114,853	-2,4
Diciembre	104,152	2,3	113,162	-2,9
2014 Enero	105,054	1,4	113,438	-1,4
Febrero	106,471	2,3	112,540	-2,8
Marzo	106,587	2,5	113,752	-1,7
Abril	106,593	2,5	113,078	-1,6
Mayo	106,563	2,5	113,951	-2,3
Junio	106,449	2,3	114,316	-2,0
Julio	106,487	2,4	113,945	-1,7
Agosto	106,257	2,2	114,210	-1,4
Septiembre	106,322	2,2	113,528	-1,9
Octubre	106,999	2,8	113,623	-1,2
Noviembre	107,002	2,7	113,192	-1,4
Diciembre	106,952	2,7	112,086	-1,0
2015 Enero	109,407	4,1	112,334	-1,0
Febrero	109,457	2,8	113,108	0,5
Marzo	109,552	2,8	113,359	-0,3
Abril	109,930	3,1	113,231	0,1
Mayo	109,930	3,2	113,353	-0,5
Junio	109,930	3,3	113,237	-0,9
Julio	110,202	3,5	112,120	-1,6
Agosto	110,185	3,7	112,178	-1,8
Septiembre	110,210	3,7	112,396	-1,0
Octubre	110,159	3,0	112,998	-0,6
Noviembre	110,261	3,0	112,920	-0,2
Diciembre	110,236	3,1	112,855	0,7

(*) T1-12 Tasa de variación sobre igual periodo año anterior.

7.7. Evolución del I.P.C. por años y meses según rubricas para cada grupo Transportes

	Transporte personal		Transporte público urbano		Transporte público interurbano	
	Indice	T1-12 (*)	Indice	T1-12 (*)	Indice	T1-12 (*)
2013 Enero	103,004	0,7	115,451	13,2	111,472	8,6
Febrero	104,439	1,4	118,025	15,8	111,346	9,6
Marzo	103,781	-0,7	118,025	15,8	110,898	10,4
Abril	102,980	-1,8	118,025	15,7	111,390	10,4
Mayo	102,038	-0,9	118,025	4,5	111,532	7,9
Junio	102,323	1,0	118,025	4,4	112,435	7,0
Julio	103,578	1,2	118,025	4,4	113,428	3,4
Agosto	103,976	-0,5	118,025	4,4	113,423	3,2
Septiembre	104,227	-1,9	118,051	3,0	112,552	2,9
Octubre	102,988	-2,3	118,073	3,0	111,929	2,8
Noviembre	102,509	0,3	118,120	3,0	112,223	3,0
Diciembre	102,992	0,9	118,120	3,0	112,674	2,8
2014 Enero	102,455	-0,5	118,479	2,6	110,823	-0,6
Febrero	102,197	-2,1	118,479	0,4	111,960	0,6
Marzo	102,118	-1,6	118,479	0,4	114,178	3,0
Abril	102,427	-0,5	118,479	0,4	118,339	6,2
Mayo	102,655	0,6	118,479	0,4	115,432	3,5
Junio	103,299	1,0	118,479	0,4	117,787	4,8
Julio	103,371	-0,2	118,479	0,4	121,149	6,8
Agosto	102,960	-1,0	118,479	0,4	123,416	8,8
Septiembre	102,947	-1,2	118,457	0,3	116,176	3,2
Octubre	101,774	-1,2	118,476	0,3	112,313	0,3
Noviembre	100,540	-1,9	118,488	0,3	112,375	0,1
Diciembre	96,795	-6,0	118,361	0,2	113,906	1,1
2015 Enero	93,972	-8,3	118,361	-0,1	116,317	5,0
Febrero	96,211	-5,9	118,361	-0,1	113,287	1,2
Marzo	98,694	-3,4	118,361	-0,1	113,857	-0,3
Abril	99,133	-3,2	118,368	-0,1	115,700	-2,2
Mayo	100,643	-2,0	118,368	-0,1	117,374	1,7
Junio	100,781	-2,4	118,368	-0,1	116,816	-0,8
Julio	100,091	-3,2	118,368	-0,1	119,813	-1,1
Agosto	97,702	-5,1	118,368	-0,1	120,496	-2,4
Septiembre	96,454	-6,3	118,429	0,0	117,485	1,1
Octubre	96,034	-5,6	115,839	-2,2	115,247	2,6
Noviembre	96,099	-4,4	115,839	-2,2	111,369	-0,9
Diciembre	94,412	-2,5	115,847	-2,1	112,495	-1,2

(*) T1-12 Tasa de variación sobre igual periodo año anterior.

7.8. Evolución del I.P.C. por años y meses según rubricas para cada grupo Comunicaciones

	Comunicaciones	
	Indice	T1-12 (*)
2013 Enero	95,132	-1,9
Febrero	95,123	-2,0
Marzo	95,133	-2,0
Abril	92,732	-4,1
Mayo	92,783	-4,1
Junio	92,768	-4,1
Julio	91,679	-3,5
Agosto	91,671	-3,5
Septiembre	91,608	-5,9
Octubre	90,029	-7,5
Noviembre	90,026	-6,5
Diciembre	89,942	-6,6
2014 Enero	88,593	-6,9
Febrero	88,629	-6,8
Marzo	88,617	-6,8
Abril	87,406	-5,7
Mayo	87,368	-5,8
Junio	87,316	-5,9
Julio	86,220	-6,0
Agosto	86,224	-5,9
Septiembre	86,206	-5,9
Octubre	84,906	-5,7
Noviembre	84,882	-5,7
Diciembre	84,879	-5,6
2015 Enero	84,460	-4,7
Febrero	84,456	-4,7
Marzo	84,463	-4,7
Abril	84,406	-3,4
Mayo	85,762	-1,8
Junio	85,743	-1,8
Julio	85,723	-0,6
Agosto	85,728	-0,6
Septiembre	85,722	-0,6
Octubre	85,374	0,6
Noviembre	85,346	0,5
Diciembre	85,299	0,5

(*) T1-12 Tasa de variación sobre igual periodo año anterior.

7.9. Evolución del I.P.C. por años y meses según rubricas para cada grupo Ocio y cultura

	Objetos recreativos		Publicaciones		Esparcimiento	
	Indice	T1-12 (*)	Indice	T1-12 (*)	Indice	T1-12 (*)
2013 Enero	91,070	-4,8	100,979	0,7	110,550	6,3
Febrero	91,347	-4,7	100,752	0,4	112,272	7,1
Marzo	91,424	-4,5	100,958	0,5	117,564	12,1
Abril	91,417	-4,0	101,002	1,2	112,601	6,0
Mayo	91,318	-4,2	100,512	0,7	111,568	7,2
Junio	90,572	-4,7	100,504	0,6	109,792	5,5
Julio	89,548	-4,5	101,483	0,3	109,549	5,5
Agosto	88,998	-4,4	100,617	0,7	109,738	5,9
Septiembre	89,305	-4,6	99,865	-0,6	111,170	1,9
Octubre	88,819	-5,1	100,511	0,0	110,157	-1,8
Noviembre	88,298	-4,7	100,827	0,8	111,010	-1,1
Diciembre	87,726	-4,8	102,007	0,7	110,550	-1,2
2014 Enero	86,370	-5,2	101,810	0,8	110,671	0,1
Febrero	86,072	-5,8	101,744	1,0	109,899	-2,1
Marzo	86,036	-5,9	101,424	0,5	110,975	-5,6
Abril	85,730	-6,2	101,857	0,8	109,681	-2,6
Mayo	85,255	-6,6	101,793	1,3	114,424	2,6
Junio	84,982	-6,2	102,196	1,7	114,170	4,0
Julio	84,335	-5,8	102,035	0,5	114,247	4,3
Agosto	83,576	-6,1	102,288	1,7	114,210	4,1
Septiembre	83,519	-6,5	101,904	2,0	109,635	-1,4
Octubre	83,758	-5,7	101,751	1,2	109,719	-0,4
Noviembre	82,338	-6,7	101,893	1,1	107,391	-3,3
Diciembre	81,787	-6,8	103,015	1,0	107,594	-2,7
2015 Enero	81,595	-5,5	102,647	0,8	107,056	-3,3
Febrero	81,854	-4,9	102,633	0,9	109,801	-0,1
Marzo	81,638	-5,1	103,408	2,0	107,390	-3,2
Abril	81,836	-4,5	103,700	1,8	107,513	-2,0
Mayo	81,764	-4,1	104,051	2,2	109,396	-4,4
Junio	81,576	-4,0	103,705	1,5	109,539	-4,1
Julio	80,711	-4,3	104,324	2,2	109,739	-3,9
Agosto	80,579	-3,6	104,125	1,8	109,753	-3,9
Septiembre	80,543	-3,6	103,996	2,1	109,465	-0,2
Octubre	81,012	-3,3	104,129	2,3	110,550	0,8
Noviembre	80,338	-2,4	104,711	2,8	113,005	5,2
Diciembre	80,129	-2,0	103,844	0,8	108,798	1,1

(*) T1-12 Tasa de variación sobre igual periodo año anterior.

7.10. Evolución del I.P.C. por años y meses según rubricas para cada grupo Enseñanza

	Educación infantil y primaria		Educación secundaria		Educación universitaria		Otras enseñanzas	
	Indice	T1-12 (*)	Indice	T1-12 (*)	Indice	T1-12 (*)	Indice	T1-12 (*)
2013								
Enero	102,477	2,0	103,262	2,0	136,537	32,4	103,195	2,1
Febrero	102,477	2,0	103,262	2,0	136,540	32,2	103,244	2,1
Marzo	102,477	2,0	103,262	2,0	136,540	32,2	102,827	1,4
Abril	102,477	2,0	103,262	2,0	136,540	32,2	103,156	1,6
Mayo	102,477	2,0	103,262	2,0	136,540	32,2	103,156	1,6
Junio	102,477	2,0	103,262	2,0	136,540	32,2	103,329	1,7
Julio	102,477	2,0	103,262	2,0	136,540	32,2	103,611	1,9
Agosto	102,477	2,0	103,262	2,0	136,540	32,2	103,611	1,9
Septiembre	103,746	2,4	103,930	2,0	136,540	32,2	103,567	1,4
Octubre	103,746	2,3	103,998	1,8	151,184	10,7	103,361	0,9
Noviembre	103,319	1,9	104,134	1,9	151,184	10,7	103,678	0,9
Diciembre	103,319	0,9	104,134	0,8	151,184	10,7	103,611	0,4
2014								
Enero	103,319	0,8	104,134	0,8	151,184	10,7	103,486	0,3
Febrero	103,319	0,8	104,134	0,8	151,252	10,8	103,476	0,2
Marzo	103,319	0,8	104,134	0,8	151,252	10,8	103,483	0,6
Abril	103,319	0,8	104,134	0,8	151,252	10,8	103,467	0,3
Mayo	103,319	0,8	104,134	0,8	151,252	10,8	103,461	0,3
Junio	103,319	0,8	104,134	0,8	151,252	10,8	103,088	-0,2
Julio	103,319	0,8	104,134	0,8	151,252	10,8	103,064	-0,5
Agosto	103,319	0,8	104,134	0,8	151,252	10,8	103,091	-0,5
Septiembre	104,289	0,5	104,870	0,9	151,252	10,8	103,047	-0,5
Octubre	104,650	0,9	105,562	1,5	152,878	1,1	103,162	-0,2
Noviembre	104,650	1,3	105,423	1,2	152,878	1,1	103,311	-0,4
Diciembre	104,650	1,3	105,423	1,2	152,878	1,1	103,136	-0,5
2015								
Enero	104,650	1,3	105,423	1,2	152,878	1,1	103,657	0,2
Febrero	104,650	1,3	105,423	1,2	152,908	1,1	103,587	0,1
Marzo	104,650	1,3	105,423	1,2	152,908	1,1	103,748	0,3
Abril	104,650	1,3	105,423	1,2	152,908	1,1	103,666	0,2
Mayo	104,650	1,3	105,423	1,2	152,908	1,1	103,778	0,3
Junio	104,650	1,3	105,423	1,2	152,908	1,1	103,792	0,7
Julio	104,650	1,3	105,423	1,2	152,908	1,1	103,396	0,3
Agosto	104,650	1,3	105,423	1,2	152,908	1,1	103,005	-0,1
Septiembre	105,377	1,0	106,406	1,5	152,908	1,1	103,082	0,0
Octubre	105,547	0,9	106,443	0,8	147,127	-3,8	103,146	0,0
Noviembre	105,223	0,5	106,855	1,4	147,127	-3,8	103,406	0,1
Diciembre	105,223	0,5	106,855	1,4	147,127	-3,8	103,426	0,3

(*) T1-12 Tasa de variación sobre igual periodo año anterior.

7.11. Evolución del I.P.C. por años y meses según rubricas para cada grupo Hoteles, cafés y restaurantes

	Turismo y hostelería	
	Indice	T1-12 (*)
2013 Enero	99,941	0,3
Febrero	100,240	0,6
Marzo	101,409	1,1
Abril	101,578	-0,3
Mayo	101,585	1,0
Junio	102,466	1,3
Julio	103,902	1,2
Agosto	104,792	0,8
Septiembre	102,902	1,0
Octubre	102,208	0,6
Noviembre	101,098	0,6
Diciembre	101,907	0,2
2014 Enero	100,585	0,6
Febrero	101,160	0,9
Marzo	101,618	0,2
Abril	103,417	1,8
Mayo	102,062	0,5
Junio	102,693	0,2
Julio	103,885	0,0
Agosto	105,073	0,3
Septiembre	103,591	0,7
Octubre	102,984	0,8
Noviembre	101,895	0,8
Diciembre	103,146	1,2
2015 Enero	101,685	1,1
Febrero	102,239	1,1
Marzo	103,547	1,9
Abril	104,201	0,8
Mayo	103,796	1,7
Junio	104,218	1,5
Julio	105,517	1,6
Agosto	106,493	1,4
Septiembre	104,571	0,9
Octubre	103,952	0,9
Noviembre	103,465	1,5
Diciembre	104,529	1,3

(*) T1-12 Tasa de variación sobre igual periodo año anterior.

7.12. Evolución del I.P.C. por años y meses según rubricas para cada grupo Otros

	Artículos de uso personal		Otros bienes y servicios	
	Indice	T1-12 (*)	Indice	T1-12 (*)
2013 Enero	102,269	1,7	108,811	6,0
Febrero	102,575	2,1	108,614	5,8
Marzo	102,307	1,4	108,369	5,4
Abril	102,216	1,6	108,903	5,3
Mayo	102,348	1,6	108,820	5,1
Junio	102,142	1,8	109,117	5,1
Julio	102,113	2,2	108,461	4,8
Agosto	101,826	1,7	108,368	2,8
Septiembre	101,821	0,1	108,368	0,9
Octubre	102,029	-1,2	108,100	-0,8
Noviembre	102,165	-1,4	107,962	-1,1
Diciembre	101,751	-0,7	107,847	-1,4
2014 Enero	101,696	-0,6	108,467	-0,3
Febrero	101,679	-0,9	108,464	-0,1
Marzo	101,557	-0,7	108,198	-0,2
Abril	101,249	-0,9	108,247	-0,6
Mayo	101,524	-0,8	108,357	-0,4
Junio	101,388	-0,7	108,511	-0,6
Julio	101,360	-0,7	107,872	-0,5
Agosto	101,572	-0,2	107,803	-0,5
Septiembre	102,246	0,4	107,746	-0,6
Octubre	102,293	0,3	107,815	-0,3
Noviembre	102,355	0,2	107,907	-0,1
Diciembre	102,017	0,3	107,957	0,1
2015 Enero	102,316	0,6	108,981	0,5
Febrero	101,897	0,2	109,153	0,6
Marzo	102,320	0,8	109,547	1,2
Abril	101,867	0,6	109,839	1,5
Mayo	101,829	0,3	109,890	1,4
Junio	101,991	0,6	110,012	1,4
Julio	101,728	0,4	109,715	1,7
Agosto	101,468	-0,1	109,598	1,7
Septiembre	101,422	-0,8	109,898	2,0
Octubre	101,718	-0,6	110,117	2,1
Noviembre	101,765	-0,6	110,291	2,2
Diciembre	101,896	-0,1	110,404	2,3

(*) T1-12 Tasa de variación sobre igual periodo año anterior.

NOTAS METODOLÓGICAS

PERÍODO BASE

El período base del nuevo IPC, para el que la media aritmética de los índices mensuales publicados se hace igual a 100, es el año 2011, por lo que se suele denominar IPC base 2011. Esto quiere decir que todos los índices que se publiquen estarán referidos a este año.

PERÍODO DE REFERENCIA DE LOS PRECIOS

Es el período con cuyos precios se comparan los precios corrientes, es decir, el período elegido para el cálculo de los índices elementales. Con la fórmula de cálculo empleada para el IPC base 2011 Laspeyres encadenado el período de referencia de los precios varía cada año y es el mes de diciembre del año inmediatamente anterior al considerado.

PONDERACIONES

Para el año 2012, el cálculo de las ponderaciones se ha realizado a partir de los datos provenientes de la EPF, que proporciona la información básica sobre los gastos de las familias en bienes y servicios de consumo, correspondientes al año 2010.

Para corregir el desfase que se produce entre este período de referencia de las ponderaciones y el período de referencia de los precios (diciembre del año 2011), se han actualizado las ponderaciones utilizando información sobre evolución de precios y cantidades, procedente del IPC y otras fuentes.

Esta revisión anual de ponderaciones se hará para determinados niveles de desagregación geográfica y funcional, utilizando la información disponible más cercana al momento de la revisión.

AMBITO POBLACIONAL

En el IPC base 2011 el estrato de referencia incluye toda la población que reside en viviendas familiares en España; se excluyen por tanto los gastos de las personas que residen en hogares colectivos o instituciones (conventos, residencias de ancianos, prisiones, etc.) y los gastos de los no residentes.

AMBITO GEOGRÁFICO

El ámbito geográfico de la investigación lo constituye todo el territorio nacional.

CAMPO DE CONSUMO

Es el conjunto de los bienes y servicios que los hogares del estrato de referencia destinan al consumo; por lo tanto no se consideran los gastos en bienes de inversión, los autoconsumos y autosuministros, ni los alquileres imputados, ni los gastos subvencionados por las administraciones públicas. Tampoco forman parte del campo de consumo algunos impuestos no considerados consumo desde el punto de vista de la EPF ni otros gastos, como los destinados a loterías y juegos de azar.

CESTA DE LA COMPRA

La selección de los artículos que componen la cesta de la compra se ha realizado a partir del IPC, base 2006, y los datos de la EPF 2010. El criterio para determinar qué parcelas deben estar incluidas sigue siendo el mismo que para la base 2006: en el IPC se tienen en cuenta todas aquellas parcelas que superan el 0,3 por mil del gasto total. Una vez determinadas las parcelas de gasto que están representadas en el índice, se revisaron los artículos que componen la cesta de la compra de la base 2006, aumentando, disminuyendo o manteniendo los artículos de cada parcela, en función de la ponderación de ésta y de la variabilidad de los precios de dichos artículos.

Así, el número total de artículos que componen la cesta de la compra del IPC base 2011 es 489.

Esta metodología es la que se contempla en el Instituto Nacional de Estadística (INE) en el apartado Índice de Precios de Consumo (IPC) Base 2011 y que puede ser consultada en su totalidad en la página Web: <http://www.ine.es>.

Equipo de trabajo: Silvia Fernández Cruz y Adolfo Alvarado Guadalupe

Edita: Dirección General de Economía
y Política Financiera
Consejería de Economía, Empleo y Hacienda
Albasanz, 16. 28037 Madrid
www.madrid.org/iestadis
iestadis@madrid.org

Edición: Enero 2016



Comunidad de Madrid

CONSEJERÍA DE ECONOMÍA,
EMPLEO Y HACIENDA
Dirección General de Economía
y Política Financiera