

# Boletín mensual de precios de consumo

Diciembre 2016



Comunidad  
de Madrid

## INDICE

1.	Índice General y tasas de variación por grupos:	1
-	Comunidad de Madrid	
-	España	
2.	Repercusión de cada grupo en la tabla de variación mensual	2
3.	Índice, tasas de variación y repercusión por rúbricas	4
4.	Tasa de inflación por años y meses:	6
-	Comunidad de Madrid	
-	España	
5.	Tasa de inflación no alimentaria:	8
-	Comunidad de Madrid	
-	España	
6.	Evolución del IPC por meses según años de variación y repercusión para cada grupo:	
6.1.	Alimentos y bebidas no alcohólicas	10
6.2.	Bebidas alcohólicas y tabaco	11
6.3.	Vestido y Calzado	12
6.4.	Vivienda	13
6.5.	Menaje	14
6.6.	Medicina	15
6.7.	Transporte	16
6.8.	Comunicaciones	17
6.9.	Ocio y Cultura	18
6.10.	Enseñanza	19
6.11.	Hoteles, Cafés y Restaurantes	20
6.12.	Otros Bienes y Servicios	21
7.	Evolución del IPC por años y meses según rúbricas:	
7.1.	Alimentos y bebidas no alcohólicas	22
7.2.	Bebidas alcohólicas y tabaco	28
7.3.	Vestido y Calzado	29
7.4.	Vivienda	31
7.5.	Menaje	32
7.6.	Medicina	34
7.7.	Transporte	35
7.8.	Comunicaciones	36
7.9.	Ocio y Cultura	37
7.10.	Enseñanza	38
7.11.	Hoteles, Cafés y Restaurantes	39
7.12.	Otros Bienes y Servicios	40

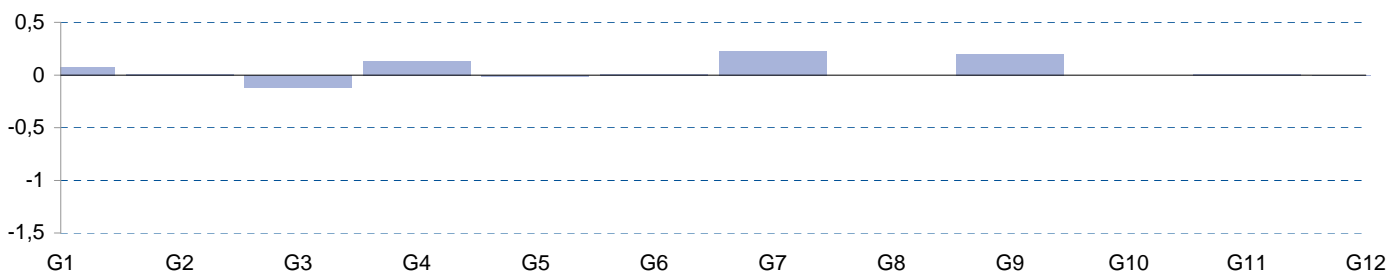
## 1. Índice general y tasas de variación por grupos. Diciembre 2016

	Comunidad de Madrid			España				
	Índice	Tasas de variación (%)		Índice	Tasas de variación (%)			
		Sobre el mes anterior	En lo que va de año		Sobre igual mes año anterior	Sobre el mes anterior	En lo que va de año	Sobre igual mes año anterior
General	104,554	0,6	1,4	1,4	105,114	0,6	1,6	1,6
General sin alimentación	103,386	0,6	1,6	1,6	104,068	0,6	1,8	1,8
Alimentos y bebidas no alcohólicas	108,389	0,5	0,4	0,4	107,822	0,5	0,8	0,8
Bebidas alcohólicas y tabaco	116,513	0,5	0,6	0,6	116,604	0,4	0,9	0,9
Vestido y calzado	110,289	-1,7	0,9	0,9	110,971	-2,1	0,9	0,9
Vivienda	102,017	1,0	0,6	0,6	105,044	1,3	0,8	0,8
Menaje	99,889	-0,3	-0,7	-0,7	101,523	-0,1	0,0	0,0
Medicina	107,572	0,2	-0,1	-0,1	110,983	0,1	-0,1	-0,1
Tranporte	100,793	1,6	4,4	4,4	100,846	1,7	4,7	4,7
Comunicaciones	88,145	0,0	3,3	3,3	88,162	0,0	3,3	3,3
Ocio y cultura	101,586	2,7	0,8	0,8	100,368	3,2	0,5	0,5
Enseñanza	118,651	0,0	0,1	0,1	118,011	0,0	0,9	0,9
Hoteles, cafés y restaurantes	103,742	0,1	1,1	1,1	104,014	0,1	1,4	1,4
Otros bienes y servicios	110,227	0,0	2,0	2,0	109,454	0,0	1,9	1,9

## 2. Repercusión de cada grupo en la tasa de variación mensual. Diciembre 2016

	Indice	% Variación mensual	Ponderación	Repercusión
General	104,554	0,6	1,000000	0,5598
Alimentos y bebidas no alcohólicas	108,389	0,5	0,163638	0,0811
Bebidas alcohólicas y tabaco	116,513	0,5	0,027116	0,0138
Vestido y calzado	110,289	-1,7	0,067937	-0,1212
Vivienda	102,017	1,0	0,142135	0,1319
Menaje	99,889	-0,3	0,059466	-0,0158
Medicina	107,572	0,2	0,033922	0,0074
Transporte	100,793	1,6	0,152478	0,2292
Comunicaciones	88,145	0,0	0,034878	-0,0003
Ocio y cultura	101,586	2,7	0,079297	0,2012
Enseñanza	118,651	0,0	0,020793	0,0000
Hoteles, cafés y restaurantes	103,742	0,1	0,123532	0,0084
Otros bienes y servicios	110,227	0,0	0,094808	0,0003

## Repercusión de cada grupo en la tasa de variación mensual. Diciembre 2016



Grupo 1. Alimentos y bebidas no alcohólicas  
 Grupo 2. Bebidas alcohólicas y tabaco  
 Grupo 3. Vestido y calzado  
 Grupo 4. Vivienda  
 Grupo 5. Menaje  
 Grupo 6. Medicina

Grupo 7. Transporte  
 Grupo 8. Comunicaciones  
 Grupo 9. Ocio y Cultura  
 Grupo 10. Enseñanza  
 Grupo 11. Hoteles, cafés y restaurantes  
 Grupo 12. Otros

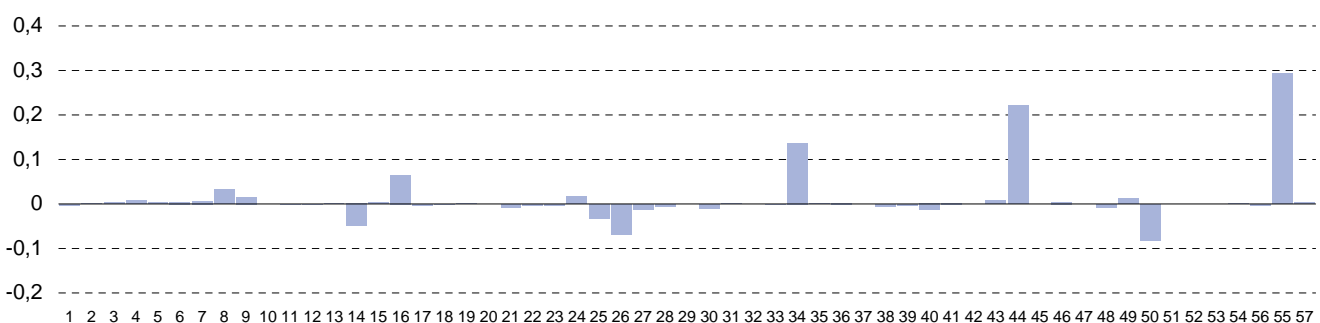
### 3. Índice, tasas de variación y repercusión por rubricas. Diciembre 2016

	Índice	Tasas de variación (%)			Ponderación	Repercusión mensual
		Sobre el mes anterior	En lo que va de año	Sobre igual mes año anterior		
1 Cereales y derivados	104,421	-0,3	-0,5	-0,5	0,011803	-0,0030
2 Pan	103,043	0,1	0,8	0,8	0,010755	0,0010
3 Carne de vacuno	103,534	0,4	-1,4	-1,4	0,009462	0,0033
4 Carne de ovino	107,344	4,0	1,9	1,9	0,002028	0,0081
5 Carne de porcino	101,591	1,1	1,5	1,5	0,003638	0,0037
6 Carne de aves	97,844	0,5	0,1	0,1	0,008065	0,0040
7 Otras carnes	107,586	0,3	-0,7	-0,7	0,019174	0,0062
8 Pescado fresco y congelado	111,345	2,8	-0,9	-0,9	0,011188	0,0325
9 Crustáceos, moluscos y preparados de pescado	114,232	1,4	4,2	4,2	0,010635	0,0156
10 Huevos	104,929	0,0	-1,4	-1,4	0,002016	0,0000
11 Leche	104,136	-0,2	-2,7	-2,7	0,008159	-0,0013
12 Productos lácteos	102,008	0,0	-0,6	-0,6	0,011487	-0,0006
13 Aceites y grasas	139,987	0,2	-2,7	-2,7	0,004891	0,0012
14 Frutas frescas	117,351	-3,3	-0,1	-0,1	0,012793	-0,0490
15 Frutas en conserva y frutos secos	123,199	1,0	5,1	5,1	0,002418	0,0027
16 Legumbres y hortalizas frescas	114,488	7,3	7,1	7,1	0,008697	0,0652
17 Preparados de legumbres y hortalizas	112,655	-0,4	3,6	3,6	0,004599	-0,0023
18 Patatas y sus preparados	117,979	-0,7	6,5	6,5	0,002150	-0,0016
19 Café, cacao e infusiones	107,302	0,4	0,4	0,4	0,003167	0,0014
20 Azúcar	79,654	0,0	-3,5	-3,5	0,000880	0,0000
21 Otros preparados alimenticios	103,331	-0,8	-0,5	-0,5	0,008363	-0,0071
22 Agua mineral, refrescos y zumos	104,278	-0,3	-1,4	-1,4	0,007271	-0,0024
23 Bebidas alcohólicas	105,401	-0,3	0,1	0,1	0,006914	-0,0024
24 Tabaco	120,261	0,7	0,8	0,8	0,020202	0,0169
25 Prendas de vestir de hombre	113,483	-1,6	1,0	1,0	0,018111	-0,0327
26 Prendas de vestir de mujeres	111,323	-2,5	0,5	0,5	0,024436	-0,0669
27 Prendas de vestir de niño y bebé	103,348	-1,3	0,9	0,9	0,008366	-0,0113
28 Complementos y reparaciones de prendas de vestir	113,097	-1,9	0,1	0,1	0,002085	-0,0044
29 Calzado de hombre	107,806	0,1	1,6	1,6	0,005072	0,0003
30 Calzado de mujer	109,332	-1,1	1,5	1,5	0,007082	-0,0084
31 Calzado de niño	105,585	0,4	2,4	2,4	0,002524	0,0010
32 Reparación de calzado	111,638	0,0	1,7	1,7	0,000260	0,0000
33 Vivienda en alquiler	94,940	0,0	-0,6	-0,6	0,038288	-0,0006
34 Calefacción, alumbrado y otros servicios	106,434	2,3	0,7	0,7	0,058716	0,1373
35 Conservación de la vivienda	102,551	0,0	1,6	1,6	0,045130	0,0008

### 3. Índice, tasas de variación y repercusión por rubricas. Diciembre 2016. (Concl.)

	Índice	Tasas de variación (%)			Ponderación	Repercusión mensual
		Sobre el mes anterior	En lo que va de año	Sobre igual mes año anterior		
36 Muebles y revestimiento de suelo	96,440	0,2	-1,4	-1,4	0,012713	0,0022
37 Textiles y accesorios para el hogar	93,932	0,0	-1,7	-1,7	0,005022	0,0001
38 Electrodomésticos y reparaciones	90,661	-0,7	-4,1	-4,1	0,007899	-0,0048
39 Herramientas para el hogar	101,445	-0,6	0,0	0,0	0,003475	-0,0022
40 Artículos no duraderos para el hogar	102,148	-1,0	-0,3	-0,3	0,013387	-0,0131
41 Servicios para el hogar	110,033	0,1	1,8	1,8	0,026538	0,0021
42 Servicios médicos y similares	112,875	0,0	2,4	2,4	0,035426	-0,0003
43 Medicamentos y material terapéutico	112,186	0,5	-0,6	-0,6	0,016049	0,0081
44 Transporte personal	99,293	1,6	5,2	5,2	0,143548	0,2209
45 Transporte público urbano	115,799	0,0	0,0	0,0	0,019108	0,0000
46 Transporte público interurbano	112,195	0,5	-0,3	-0,3	0,007747	0,0040
47 Comunicaciones	88,145	0,0	3,3	3,3	0,034878	-0,0003
48 Objetos recreativos	77,105	-0,5	-3,8	-3,8	0,022576	-0,0082
49 Publicaciones	106,750	1,0	2,8	2,8	0,011874	0,0120
50 Esparcimiento	110,403	-3,5	1,5	1,5	0,020988	-0,0817
51 Educación infantil y primaria	106,902	0,0	1,6	1,6	0,007162	0,0000
52 Educación secundaria	107,284	0,0	0,4	0,4	0,005712	0,0000
53 Educación universitaria	145,663	0,0	-1,0	-1,0	0,007348	0,0000
54 Otras enseñanzas	103,452	0,2	0,0	0,0	0,005784	0,0012
56 Turismo y hostelería	101,423	-0,1	-0,5	-0,5	0,027152	-0,0028
55 Artículos de uso personal	106,123	2,1	1,5	1,5	0,142177	0,2932
57 Otros bienes y servicios	111,778	0,1	1,2	1,2	0,022610	0,0033

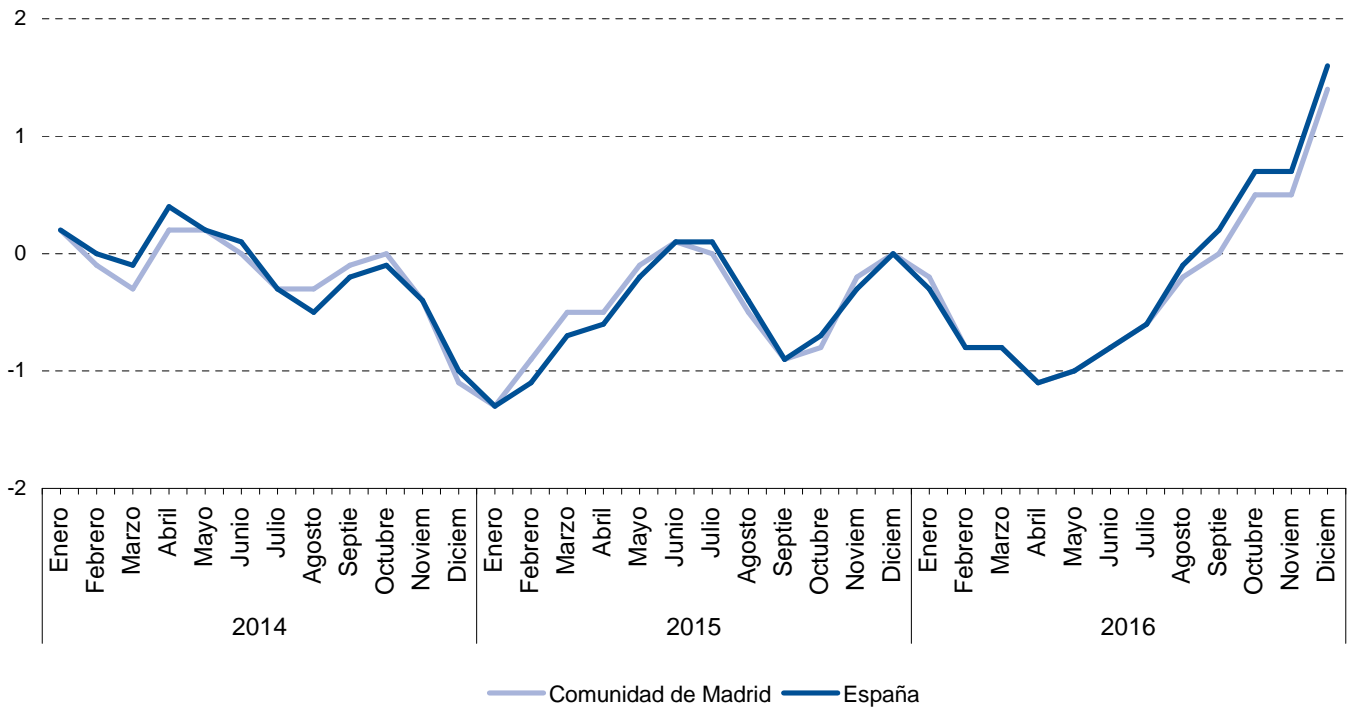
### Índice, tasas de variación y repercusión por rubricas. Diciembre 2016



#### 4. Tasa de inflación por años y meses. Comunidad de Madrid y España

	Comunidad de Madrid				España			
	Indice	Tasas de variación (%)			Indice	Tasas de variación (%)		
		Sobre el mes anterior	En lo que va de año	Sobre igual mes año anterior		Sobre el mes anterior	En lo que va de año	Sobre igual mes año anterior
2014 Enero	103,033	-1,2	-1,2	0,2	103,171	-1,3	-1,3	0,2
Febrero	103,013	0,0	-1,2	-0,1	103,126	0,0	-1,4	0,0
Marzo	103,208	0,2	-1,0	-0,3	103,356	0,2	-1,2	-0,1
Abril	103,890	0,7	-0,3	0,2	104,276	0,9	-0,3	0,4
Mayo	103,906	0,0	-0,3	0,2	104,299	0,0	-0,3	0,2
Junio	103,969	0,1	-0,3	0,0	104,329	0,0	-0,2	0,1
Julio	103,303	-0,6	-0,9	-0,3	103,348	-0,9	-1,2	-0,3
Agosto	103,493	0,2	-0,7	-0,3	103,511	0,2	-1,0	-0,5
Septiembre	103,611	0,1	-0,6	-0,1	103,668	0,2	-0,9	-0,2
Octubre	103,968	0,3	-0,3	0,0	104,152	0,5	-0,4	-0,1
Noviembre	103,668	-0,3	-0,5	-0,4	104,079	-0,1	-0,5	-0,4
Diciembre	103,134	-0,5	-1,1	-1,1	103,472	-0,6	-1,0	-1,0
2015 Enero	101,743	-1,3	-1,3	-1,3	101,810	-1,6	-1,6	-1,3
Febrero	102,041	0,3	-1,1	-0,9	102,019	0,2	-1,4	-1,1
Marzo	102,651	0,6	-0,5	-0,5	102,670	0,6	-0,8	-0,7
Abril	103,365	0,7	0,2	-0,5	103,614	0,9	0,1	-0,6
Mayo	103,813	0,4	0,7	-0,1	104,109	0,5	0,6	-0,2
Junio	104,063	0,2	0,9	0,1	104,387	0,3	0,9	0,1
Julio	103,286	-0,7	0,1	0,0	103,418	-0,9	-0,1	0,1
Agosto	102,993	-0,3	-0,1	-0,5	103,074	-0,3	-0,4	-0,4
Septiembre	102,707	-0,3	-0,4	-0,9	102,758	-0,3	-0,7	-0,9
Octubre	103,170	0,5	0,0	-0,8	103,415	0,6	-0,1	-0,7
Noviembre	103,424	0,2	0,3	-0,2	103,794	0,4	0,3	-0,3
Diciembre	103,150	-0,3	0,0	0,0	103,490	-0,3	0,0	0,0
2016 Enero	101,495	-1,6	-1,6	-0,2	101,516	-1,9	-1,9	-0,3
Febrero	101,259	-0,2	-1,8	-0,8	101,158	-0,4	-2,3	-0,8
Marzo	101,823	0,6	-1,3	-0,8	101,807	0,6	-1,6	-0,8
Abril	102,273	0,4	-0,9	-1,1	102,521	0,7	-0,9	-1,1
Mayo	102,724	0,4	-0,4	-1,0	103,080	0,5	-0,4	-1,0
Junio	103,196	0,5	0,0	-0,8	103,558	0,5	0,1	-0,8
Julio	102,708	-0,5	-0,4	-0,6	102,804	-0,7	-0,7	-0,6
Agosto	102,763	0,1	-0,4	-0,2	102,936	0,1	-0,5	-0,1
Septiembre	102,739	0,0	-0,4	0,0	102,941	0,0	-0,5	0,2
Octubre	103,654	0,9	0,5	0,5	104,118	1,1	0,6	0,7
Noviembre	103,972	0,3	0,8	0,5	104,495	0,4	1,0	0,7
Diciembre	104,554	0,6	1,4	1,4	105,114	0,6	1,6	1,6

### Tasa de inflación por años y meses. Comunidad de Madrid y España

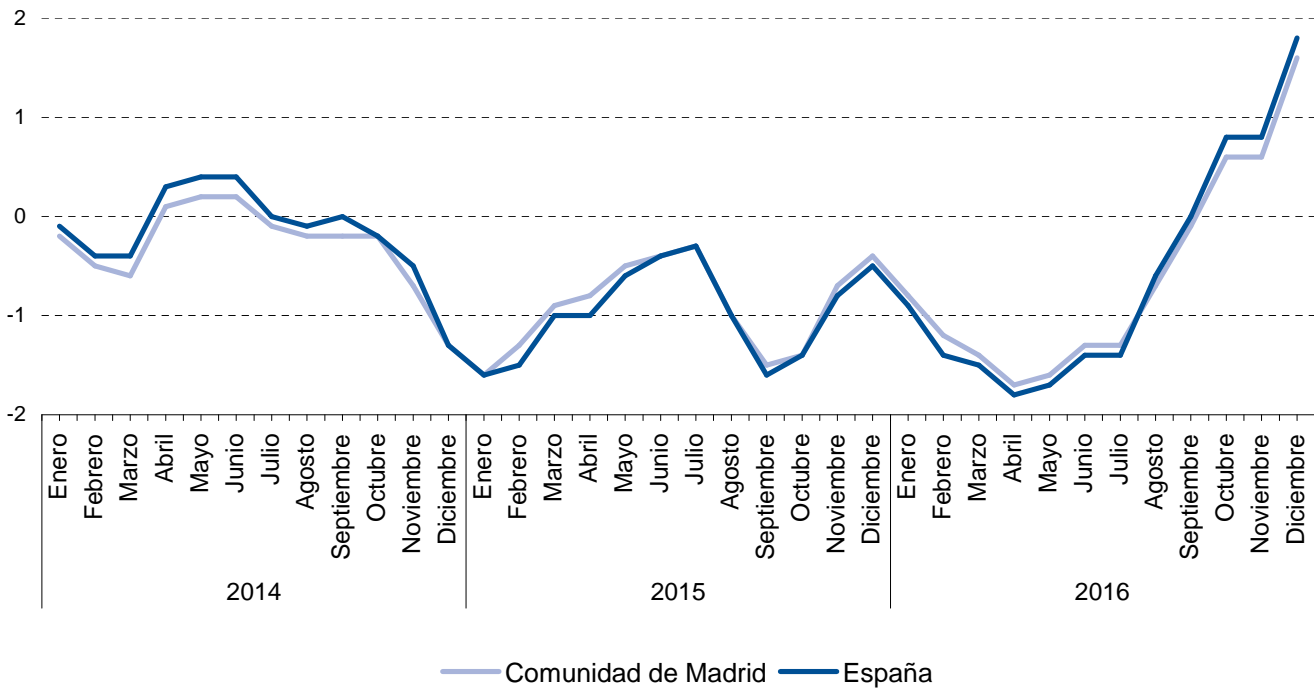




## 5. Tasa de inflación no alimentaria de la Comunidad de Madrid y España

	Comunidad de Madrid				España			
	Índice	Tasas de variación (%)			Índice	Tasas de variación (%)		
		Sobre el mes anterior	En lo que va de año	Sobre igual mes año anterior		Sobre el mes anterior	En lo que va de año	Sobre igual mes año anterior
2014 Enero	102,027	-1,5	-1,5	-0,2	102,181	-1,8	-1,8	-0,1
Febrero	102,070	0,0	-1,5	-0,5	102,210	0,0	-1,8	-0,4
Marzo	102,484	0,4	-1,1	-0,6	102,666	0,4	-1,3	-0,4
Abril	103,356	0,9	-0,2	0,1	103,866	1,2	-0,2	0,3
Mayo	103,413	0,1	-0,2	0,2	103,983	0,1	-0,1	0,4
Junio	103,482	0,1	-0,1	0,2	104,034	0,0	0,0	0,4
Julio	102,629	-0,8	-0,9	-0,1	102,764	-1,2	-1,2	0,0
Agosto	102,752	0,1	-0,8	-0,2	102,905	0,1	-1,1	-0,1
Septiembre	102,901	0,1	-0,7	-0,2	103,081	0,2	-0,9	0,0
Octubre	103,211	0,3	-0,4	-0,2	103,560	0,5	-0,5	-0,2
Noviembre	102,844	-0,4	-0,7	-0,7	103,479	-0,1	-0,5	-0,5
Diciembre	102,229	-0,6	-1,3	-1,3	102,727	-0,7	-1,3	-1,3
2015 Enero	100,378	-1,8	-1,8	-1,6	100,532	-2,1	-2,1	-1,6
Febrero	100,697	0,3	-1,5	-1,3	100,706	0,2	-2,0	-1,5
Marzo	101,609	0,9	-0,6	-0,9	101,650	0,9	-1,0	-1,0
Abril	102,480	0,9	0,2	-0,8	102,868	1,2	0,1	-1,0
Mayo	102,911	0,4	0,7	-0,5	103,366	0,5	0,6	-0,6
Junio	103,097	0,2	0,8	-0,4	103,591	0,2	0,8	-0,4
Julio	102,277	-0,8	0,0	-0,3	102,459	-1,1	-0,3	-0,3
Agosto	101,744	-0,5	-0,5	-1,0	101,845	-0,6	-0,9	-1,0
Septiembre	101,376	-0,4	-0,8	-1,5	101,423	-0,4	-1,3	-1,6
Octubre	101,805	0,4	-0,4	-1,4	102,111	0,7	-0,6	-1,4
Noviembre	102,133	0,3	-0,1	-0,7	102,641	0,5	-0,1	-0,8
Diciembre	101,772	-0,4	-0,4	-0,4	102,251	-0,4	-0,5	-0,5
2016 Enero	99,586	-2,1	-2,1	-0,8	99,631	-2,6	-2,6	-0,9
Febrero	99,461	-0,1	-2,3	-1,2	99,305	-0,3	-2,9	-1,4
Marzo	100,212	0,8	-1,5	-1,4	100,128	0,8	-2,1	-1,5
Abril	100,761	0,5	-1,0	-1,7	100,985	0,9	-1,2	-1,8
Mayo	101,224	0,5	-0,5	-1,6	101,614	0,6	-0,6	-1,7
Junio	101,714	0,5	-0,1	-1,3	102,153	0,5	-0,1	-1,4
Julio	100,959	-0,7	-0,8	-1,3	101,049	-1,1	-1,2	-1,4
Agosto	101,026	0,1	-0,7	-0,7	101,226	0,2	-1,0	-0,6
Septiembre	101,225	0,2	-0,5	-0,1	101,452	0,2	-0,8	0,0
Octubre	102,382	1,1	0,6	0,6	102,910	1,4	0,6	0,8
Noviembre	102,790	0,4	1,0	0,6	103,413	0,5	1,1	0,8
Diciembre	103,386	0,6	1,6	1,6	104,068	0,6	1,8	1,8

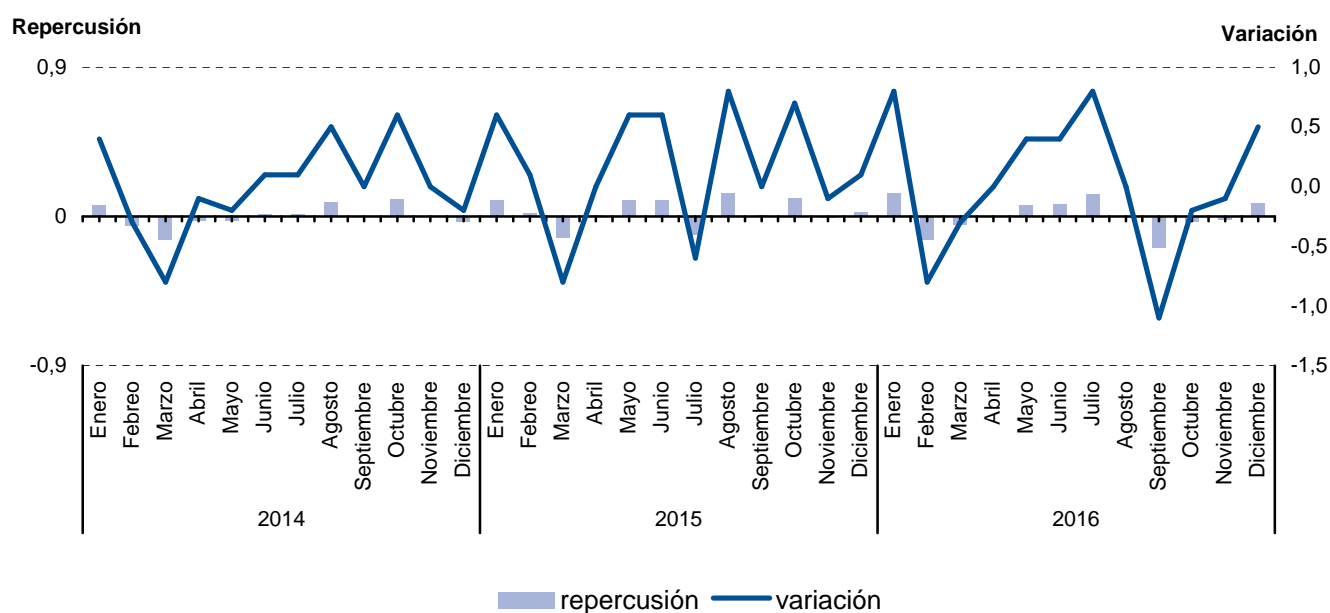
### Tasa de inflación no alimentaria. Comunidad de Madrid y España



## 6.1. Evolución del I.P.C. por meses según años de variación y repercusión para cada grupo Alimentos y bebidas no alcohólicas

	2014			2015			2016		
	Indice	Variación	Repercusión	Indice	Variación	Repercusión	Indice	Variación	Repercusión
Enero	106,239	0,4	0,0689	106,426	0,6	0,0988	108,866	0,8	0,1393
Febrero	105,874	-0,3	-0,0584	106,540	0,1	0,0183	107,976	-0,8	-0,1401
Marzo	104,988	-0,8	-0,1417	105,733	-0,8	-0,1295	107,646	-0,3	-0,0519
Abril	104,845	-0,1	-0,0229	105,766	0,0	0,0053	107,649	0,0	0,0005
Mayo	104,687	-0,2	-0,0253	106,376	0,6	0,0979	108,071	0,4	0,0664
Junio	104,760	0,1	0,0117	106,975	0,6	0,0961	108,541	0,4	0,0740
Julio	104,854	0,1	0,0150	106,285	-0,6	-0,1107	109,387	0,8	0,1331
Agosto	105,371	0,5	0,0827	107,158	0,8	0,1401	109,393	0,0	0,0009
Septiembre	105,354	0,0	-0,0027	107,202	0,0	0,0071	108,197	-1,1	-0,1882
Octubre	105,988	0,6	0,1014	107,901	0,7	0,1122	107,990	-0,2	-0,0326
Noviembre	105,987	0,0	-0,0002	107,837	-0,1	-0,0103	107,874	-0,1	-0,0183
Diciembre	105,810	-0,2	-0,0283	107,981	0,1	0,0231	108,389	0,5	0,0811

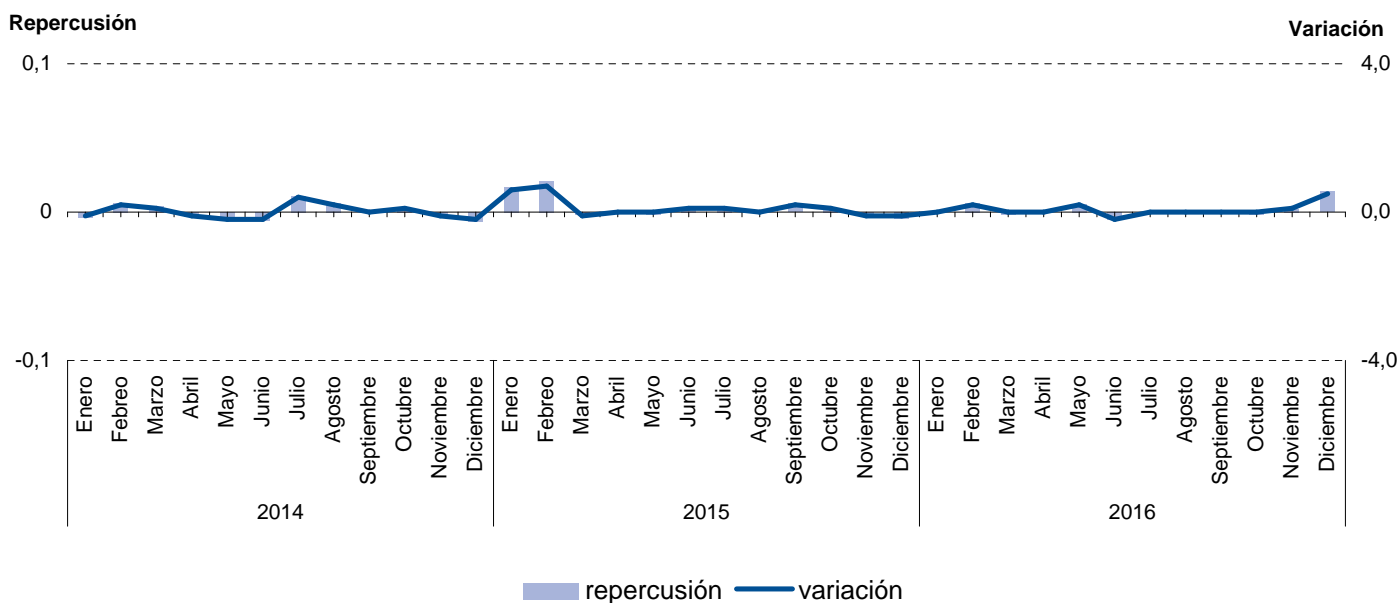
### Evolución del IPC. Alimentos y bebidas no alcohólicas



## 6.2. Evolución del I.P.C. por meses según años de variación y repercusión para cada grupo Bebidas alcohólicas y tabaco

	2014			2015			2016		
	Indice	Variación	Repercusión	Indice	Variación	Repercusión	Indice	Variación	Repercusión
Enero	114,022	-0,1	-0,0036	114,973	0,6	0,0170	115,810	0,0	-0,0002
Febrero	114,247	0,2	0,0060	115,776	0,7	0,0212	116,043	0,2	0,0061
Marzo	114,398	0,1	0,0040	115,717	-0,1	-0,0016	115,993	0,0	-0,0013
Abril	114,292	-0,1	-0,0028	115,708	0,0	-0,0002	115,999	0,0	0,0002
Mayo	114,108	-0,2	-0,0049	115,655	0,0	-0,0014	116,212	0,2	0,0056
Junio	113,907	-0,2	-0,0053	115,714	0,1	0,0016	116,037	-0,2	-0,0046
Julio	114,328	0,4	0,0112	115,796	0,1	0,0022	116,020	0,0	-0,0004
Agosto	114,553	0,2	0,0060	115,785	0,0	-0,0003	115,980	0,0	-0,0010
Septiembre	114,546	0,0	-0,0002	116,002	0,2	0,0057	115,962	0,0	-0,0005
Octubre	114,612	0,1	0,0018	116,086	0,1	0,0022	115,910	0,0	-0,0014
Noviembre	114,551	-0,1	-0,0016	115,972	-0,1	-0,0030	115,983	0,1	0,0019
Diciembre	114,329	-0,2	-0,0059	115,818	-0,1	-0,0041	116,513	0,5	0,0138

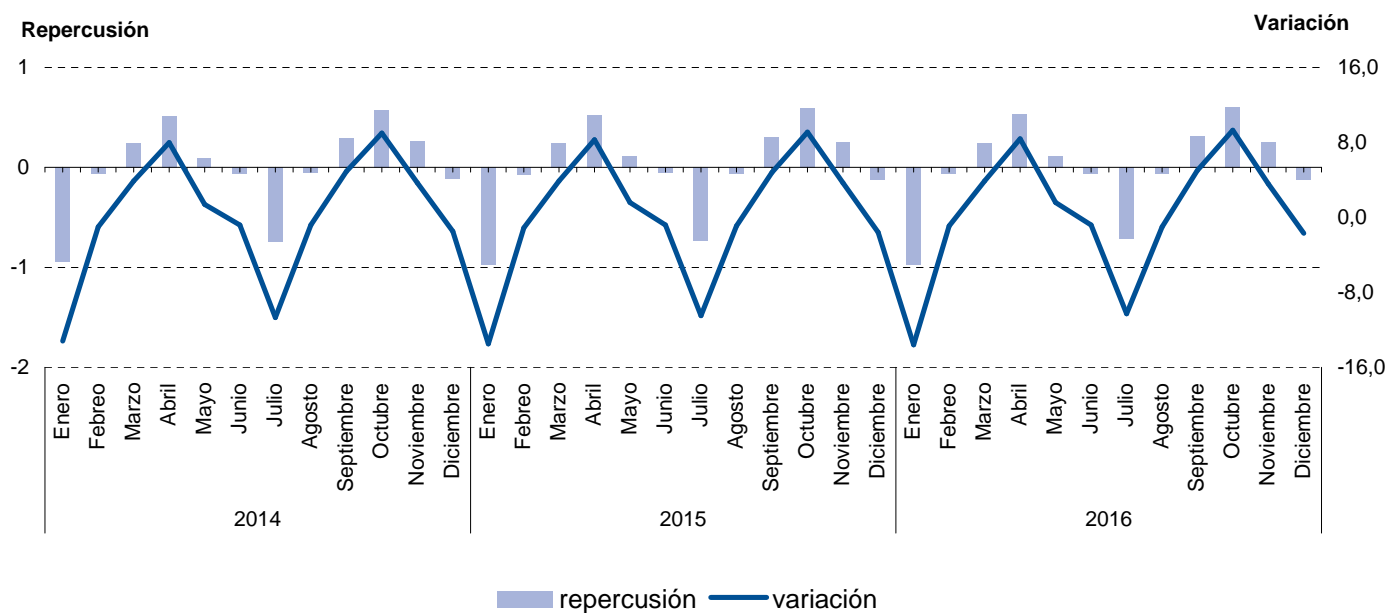
### Evolución del IPC. Bebidas alcohólicas y tabaco



### 6.3. Evolución del I.P.C. por meses según años de variación y repercusión para cada grupo Vestido y calzado

	2014			2015			2016		
	Indice	Variación	Repercusión	Indice	Variación	Repercusión	Indice	Variación	Repercusión
Enero	94,054	-13,2	-0,9422	94,067	-13,5	-0,9678	94,409	-13,6	-0,9708
Febrero	93,103	-1,0	-0,0625	93,045	-1,1	-0,0674	93,567	-0,9	-0,0550
Marzo	96,751	3,9	0,2399	96,714	3,9	0,2420	97,229	3,9	0,2393
Abril	104,539	8,0	0,5121	104,728	8,3	0,5285	105,364	8,4	0,5316
Mayo	106,000	1,4	0,0961	106,394	1,6	0,1099	107,084	1,6	0,1124
Junio	105,116	-0,8	-0,0581	105,589	-0,8	-0,0531	106,206	-0,8	-0,0574
Julio	93,914	-10,7	-0,7365	94,495	-10,5	-0,7316	95,280	-10,3	-0,7139
Agosto	93,116	-0,8	-0,0525	93,622	-0,9	-0,0576	94,288	-1,0	-0,0648
Septiembre	97,636	4,9	0,2972	98,145	4,8	0,2983	99,045	5,0	0,3108
Octubre	106,386	9,0	0,5753	107,083	9,1	0,5894	108,271	9,3	0,6028
Noviembre	110,363	3,7	0,2615	111,016	3,7	0,2594	112,144	3,6	0,2531
Diciembre	108,742	-1,5	-0,1066	109,267	-1,6	-0,1153	110,289	-1,7	-0,1212

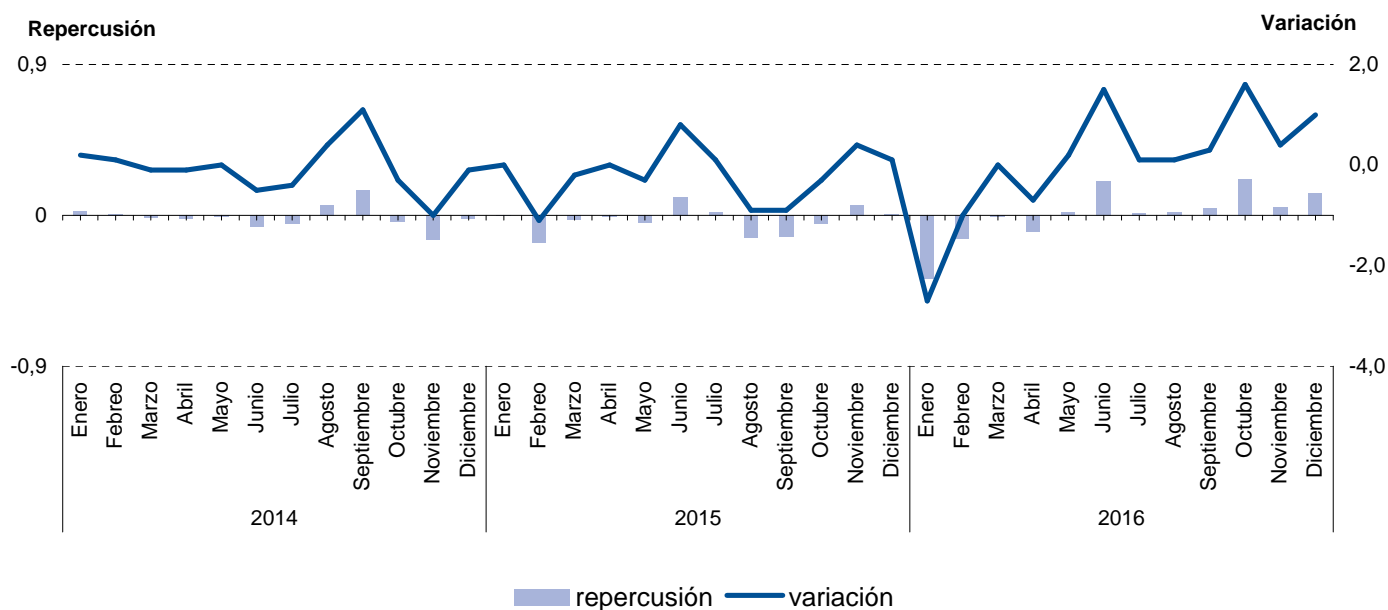
#### Evolución del IPC. Vestido y calzado



#### 6.4. Evolución del I.P.C. por meses según años de variación y repercusión para cada grupo Vivienda

	2014			2015			2016		
	Indice	Variación	Repercusión	Indice	Variación	Repercusión	Indice	Variación	Repercusión
Enero	104,909	0,2	0,0250	103,920	0,0	-0,0010	98,659	-2,7	-0,3763
Febrero	104,981	0,1	0,0098	102,756	-1,1	-0,1621	97,642	-1,0	-0,1390
Marzo	104,886	-0,1	-0,0130	102,577	-0,2	-0,0249	97,603	0,0	-0,0053
Abril	104,730	-0,1	-0,0213	102,535	0,0	-0,0058	96,889	-0,7	-0,0976
Mayo	104,690	0,0	-0,0055	102,205	-0,3	-0,0459	97,042	0,2	0,0209
Junio	104,217	-0,5	-0,0646	103,000	0,8	0,1107	98,523	1,5	0,2025
Julio	103,845	-0,4	-0,0508	103,122	0,1	0,0170	98,611	0,1	0,0120
Agosto	104,293	0,4	0,0612	102,167	-0,9	-0,1330	98,743	0,1	0,0180
Septiembre	105,394	1,1	0,1504	101,261	-0,9	-0,1261	99,081	0,3	0,0462
Octubre	105,120	-0,3	-0,0374	100,926	-0,3	-0,0466	100,676	1,6	0,2180
Noviembre	104,080	-1,0	-0,1421	101,360	0,4	0,0604	101,052	0,4	0,0514
Diciembre	103,927	-0,1	-0,0209	101,412	0,1	0,0072	102,017	1,0	0,1319

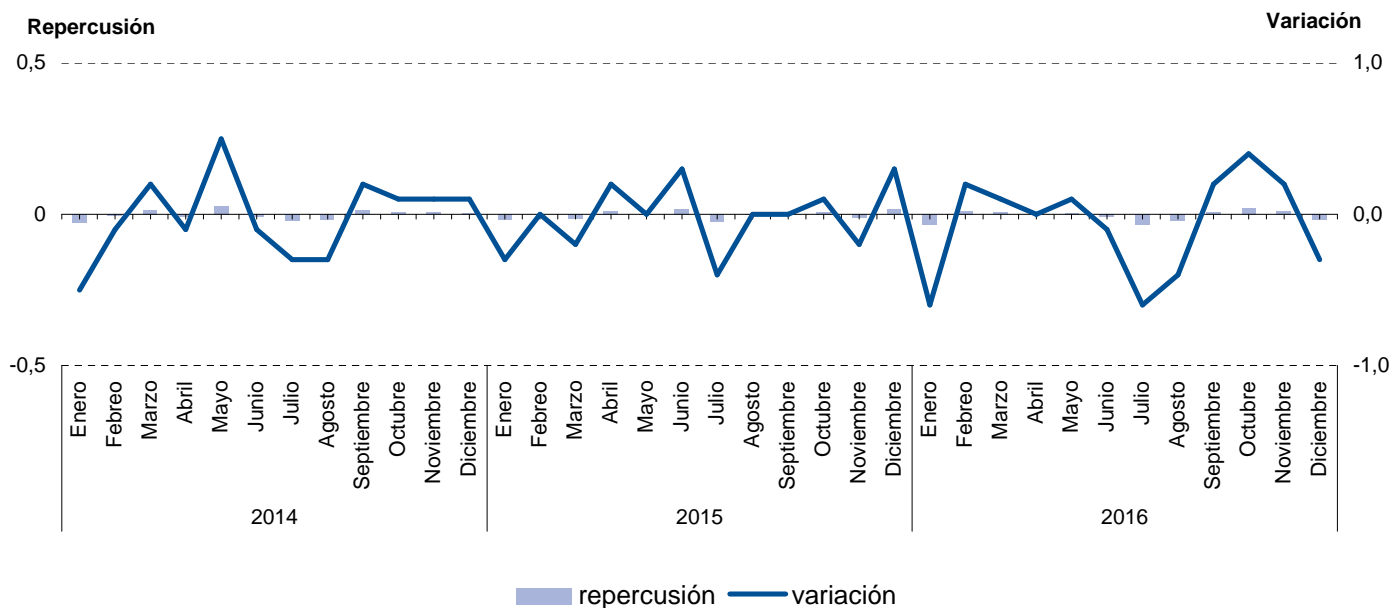
#### Evolución del IPC. Vivienda



## 6.5. Evolución del I.P.C. por meses según años de variación y repercusión para cada grupo Menaje

	2014			2015			2016		
	Indice	Variación	Repercusión	Indice	Variación	Repercusión	Indice	Variación	Repercusión
Enero	100,542	-0,5	-0,0282	100,515	-0,3	-0,0180	100,070	-0,6	-0,0323
Febrero	100,475	-0,1	-0,0040	100,515	0,0	0,0000	100,263	0,2	0,0110
Marzo	100,682	0,2	0,0123	100,301	-0,2	-0,0124	100,370	0,1	0,0061
Abril	100,572	-0,1	-0,0065	100,507	0,2	0,0120	100,418	0,0	0,0027
Mayo	101,044	0,5	0,0281	100,538	0,0	0,0018	100,516	0,1	0,0056
Junio	100,946	-0,1	-0,0058	100,805	0,3	0,0155	100,405	-0,1	-0,0063
Julio	100,607	-0,3	-0,0201	100,378	-0,4	-0,0248	99,844	-0,6	-0,0321
Agosto	100,343	-0,3	-0,0157	100,366	0,0	-0,0007	99,451	-0,4	-0,0225
Septiembre	100,552	0,2	0,0124	100,414	0,0	0,0028	99,603	0,2	0,0087
Octubre	100,659	0,1	0,0064	100,558	0,1	0,0084	99,996	0,4	0,0225
Noviembre	100,767	0,1	0,0064	100,360	-0,2	-0,0115	100,166	0,2	0,0097
Diciembre	100,825	0,1	0,0034	100,634	0,3	0,0159	99,889	-0,3	-0,0158

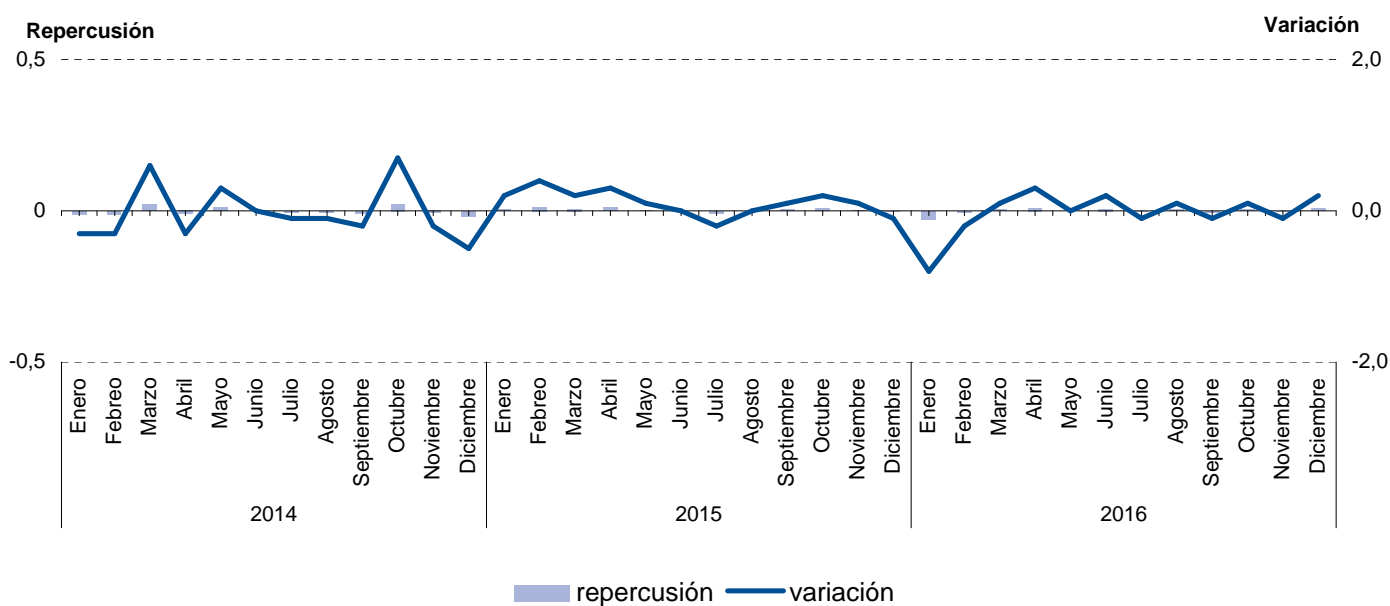
### Evolución del IPC. Menaje



## 6.6. Evolución del I.P.C. por meses según años de variación y repercusión para cada grupo Medicina

	2014			2015			2016		
	Indice	Variación	Repercusión	Indice	Variación	Repercusión	Indice	Variación	Repercusión
Enero	106,489	-0,3	-0,0106	106,583	0,2	0,0052	106,824	-0,8	-0,0274
Febrero	106,118	-0,3	-0,0116	106,986	0,4	0,0129	106,651	-0,2	-0,0056
Marzo	106,774	0,6	0,0205	107,197	0,2	0,0068	106,807	0,1	0,0051
Abril	106,483	-0,3	-0,0091	107,525	0,3	0,0105	107,093	0,3	0,0093
Mayo	106,836	0,3	0,0111	107,579	0,1	0,0017	107,106	0,0	0,0004
Junio	106,878	0,0	0,0013	107,526	0,0	-0,0017	107,287	0,2	0,0059
Julio	106,755	-0,1	-0,0039	107,297	-0,2	-0,0073	107,215	-0,1	-0,0023
Agosto	106,631	-0,1	-0,0039	107,305	0,0	0,0003	107,362	0,1	0,0048
Septiembre	106,398	-0,2	-0,0073	107,430	0,1	0,0040	107,256	-0,1	-0,0035
Octubre	107,148	0,7	0,0235	107,651	0,2	0,0071	107,407	0,1	0,0049
Noviembre	106,962	-0,2	-0,0058	107,720	0,1	0,0022	107,344	-0,1	-0,0021
Diciembre	106,420	-0,5	-0,0170	107,665	-0,1	-0,0018	107,572	0,2	0,0074

### Evolución del IPC. Medicina

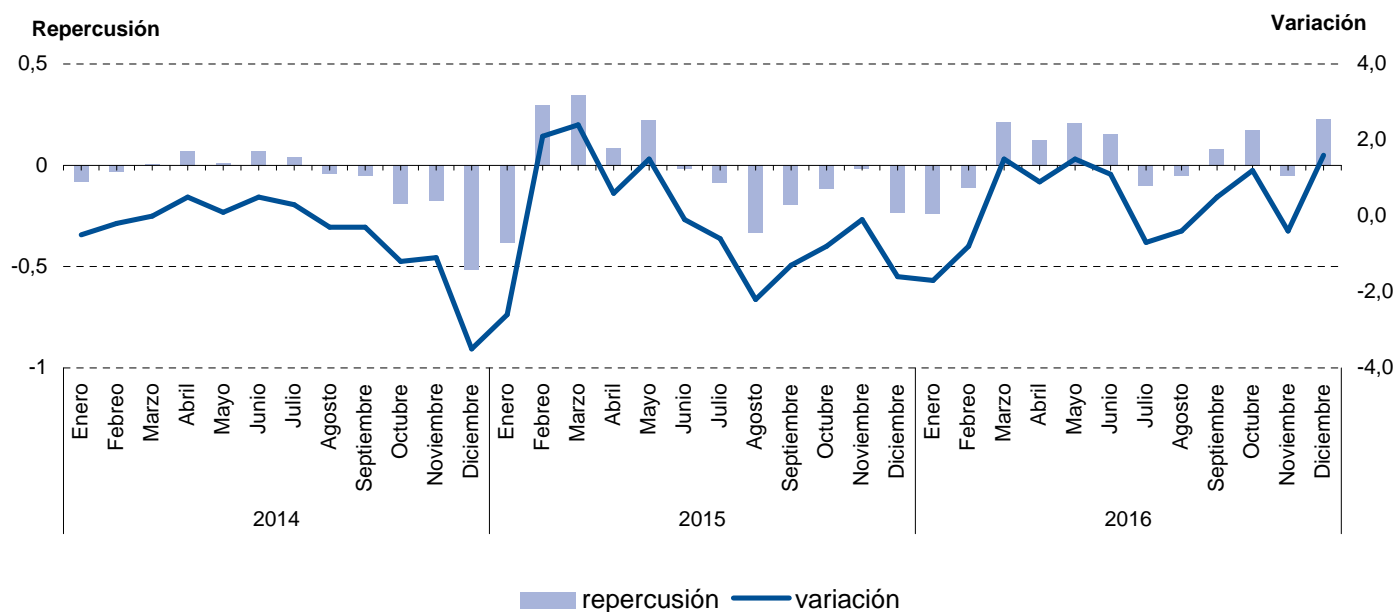




## 6.7. Evolución del I.P.C. por meses según años de variación y repercusión para cada grupo Transportes

	2014			2015			2016		
	Indice	Variación	Repercusión	Indice	Variación	Repercusión	Indice	Variación	Repercusión
Enero	104,949	-0,5	-0,0824	96,790	-2,6	-0,3842	94,894	-1,7	-0,2379
Febrero	104,753	-0,2	-0,0284	98,825	2,1	0,2974	94,131	-0,8	-0,1119
Marzo	104,783	0,0	0,0043	101,197	2,4	0,3467	95,589	1,5	0,2138
Abril	105,280	0,5	0,0719	101,767	0,6	0,0833	96,420	0,9	0,1219
Mayo	105,362	0,1	0,0119	103,305	1,5	0,2248	97,831	1,5	0,2069
Junio	105,856	0,5	0,0715	103,199	-0,1	-0,0155	98,885	1,1	0,1546
Julio	106,147	0,3	0,0421	102,611	-0,6	-0,0859	98,211	-0,7	-0,0988
Agosto	105,857	-0,3	-0,0420	100,326	-2,2	-0,3340	97,850	-0,4	-0,0529
Septiembre	105,496	-0,3	-0,0523	98,987	-1,3	-0,1957	98,386	0,5	0,0786
Octubre	104,178	-1,2	-0,1908	98,212	-0,8	-0,1133	99,580	1,2	0,1751
Noviembre	102,986	-1,1	-0,1725	98,100	-0,1	-0,0164	99,230	-0,4	-0,0513
Diciembre	99,419	-3,5	-0,5163	96,516	-1,6	-0,2315	100,793	1,6	0,2292

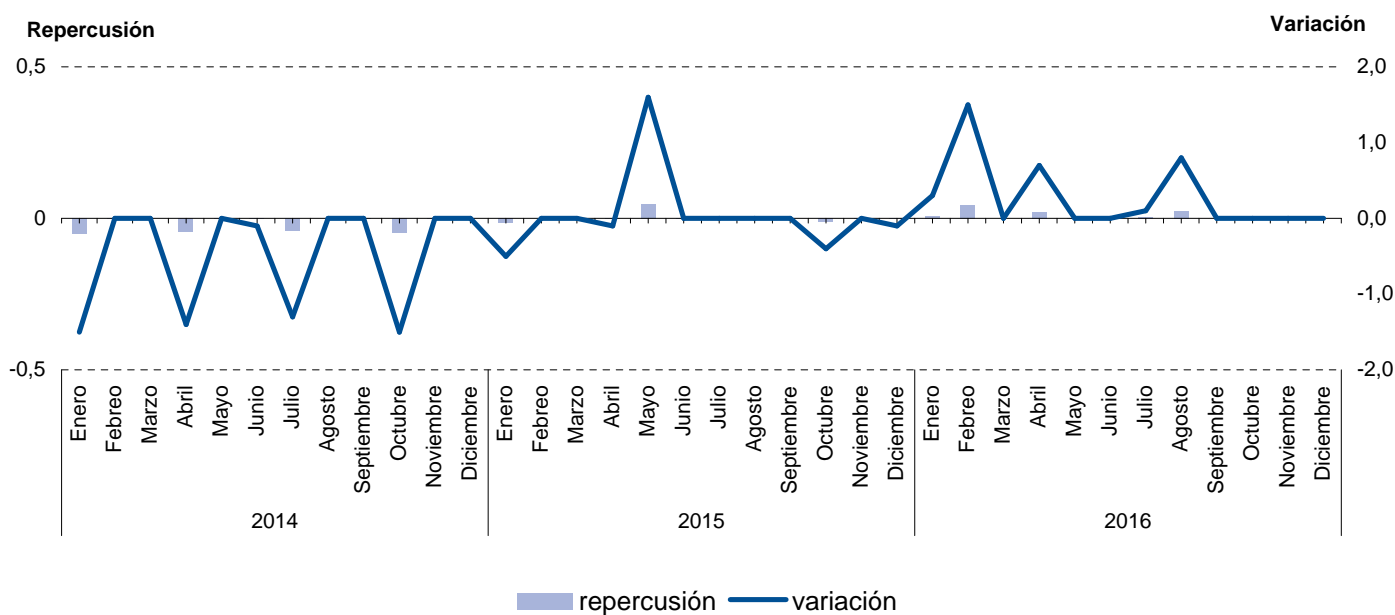
### Evolución del IPC. Transportes



### 6.8. Evolución del I.P.C. por meses según años de variación y repercusión para cada grupo Comunicaciones

	2014			2015			2016		
	Indice	Variación	Repercusión	Indice	Variación	Repercusión	Indice	Variación	Repercusión
Enero	88,593	-1,5	-0,0494	84,460	-0,5	-0,0144	85,525	0,3	0,0076
Febrero	88,629	0,0	0,0013	84,456	0,0	-0,0001	86,795	1,5	0,0426
Marzo	88,617	0,0	-0,0004	84,463	0,0	0,0002	86,793	0,0	-0,0001
Abril	87,406	-1,4	-0,0444	84,406	-0,1	-0,0020	87,370	0,7	0,0194
Mayo	87,368	0,0	-0,0014	85,762	1,6	0,0465	87,351	0,0	-0,0006
Junio	87,316	-0,1	-0,0019	85,743	0,0	-0,0007	87,324	0,0	-0,0009
Julio	86,220	-1,3	-0,0402	85,723	0,0	-0,0007	87,405	0,1	0,0027
Agosto	86,224	0,0	0,0001	85,728	0,0	0,0002	88,126	0,8	0,0242
Septiembre	86,206	0,0	-0,0007	85,722	0,0	-0,0002	88,141	0,0	0,0005
Octubre	84,906	-1,5	-0,0476	85,374	-0,4	-0,0119	88,174	0,0	0,0011
Noviembre	84,882	0,0	-0,0009	85,346	0,0	-0,0010	88,153	0,0	-0,0007
Diciembre	84,879	0,0	-0,0001	85,299	-0,1	-0,0016	88,145	0,0	-0,0003

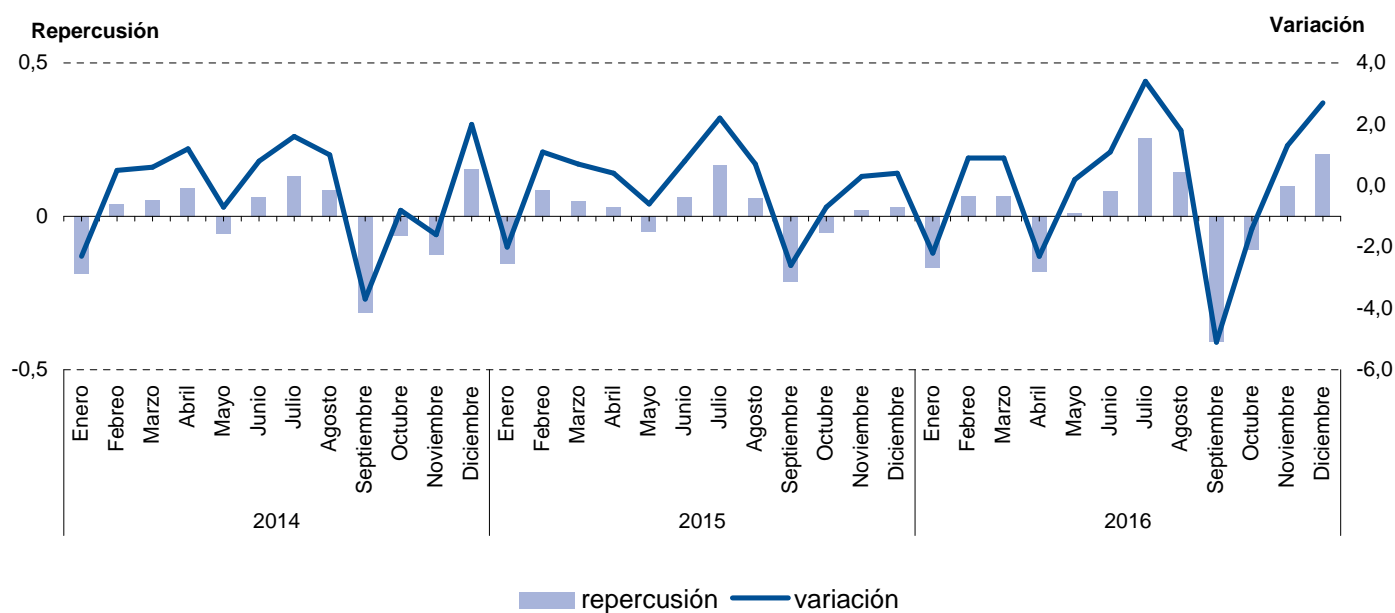
### Evolución del IPC. Comunicaciones



## 6.9. Evolución del I.P.C. por meses según años de variación y repercusión para cada grupo Ocio y cultura

	2014			2015			2016		
	Indice	Variación	Repercusión	Indice	Variación	Repercusión	Indice	Variación	Repercusión
Enero	99,424	-2,3	-0,1881	98,197	-2,0	-0,1549	98,577	-2,2	-0,1663
Febrero	99,933	0,5	0,0405	99,309	1,1	0,0864	99,458	0,9	0,0672
Marzo	100,581	0,6	0,0515	99,958	0,7	0,0504	100,322	0,9	0,0659
Abril	101,745	1,2	0,0925	100,360	0,4	0,0312	97,977	-2,3	-0,1788
Mayo	101,026	-0,7	-0,0572	99,709	-0,6	-0,0506	98,128	0,2	0,0115
Junio	101,803	0,8	0,0618	100,523	0,8	0,0633	99,208	1,1	0,0824
Julio	103,472	1,6	0,1327	102,694	2,2	0,1687	102,542	3,4	0,2543
Agosto	104,542	1,0	0,0851	103,464	0,7	0,0598	104,422	1,8	0,1434
Septiembre	100,622	-3,7	-0,3117	100,744	-2,6	-0,2114	99,079	-5,1	-0,4075
Octubre	99,822	-0,8	-0,0636	100,074	-0,7	-0,0521	97,646	-1,4	-0,1093
Noviembre	98,243	-1,6	-0,1255	100,353	0,3	0,0217	98,948	1,3	0,0993
Diciembre	100,190	2,0	0,1548	100,758	0,4	0,0315	101,586	2,7	0,2012

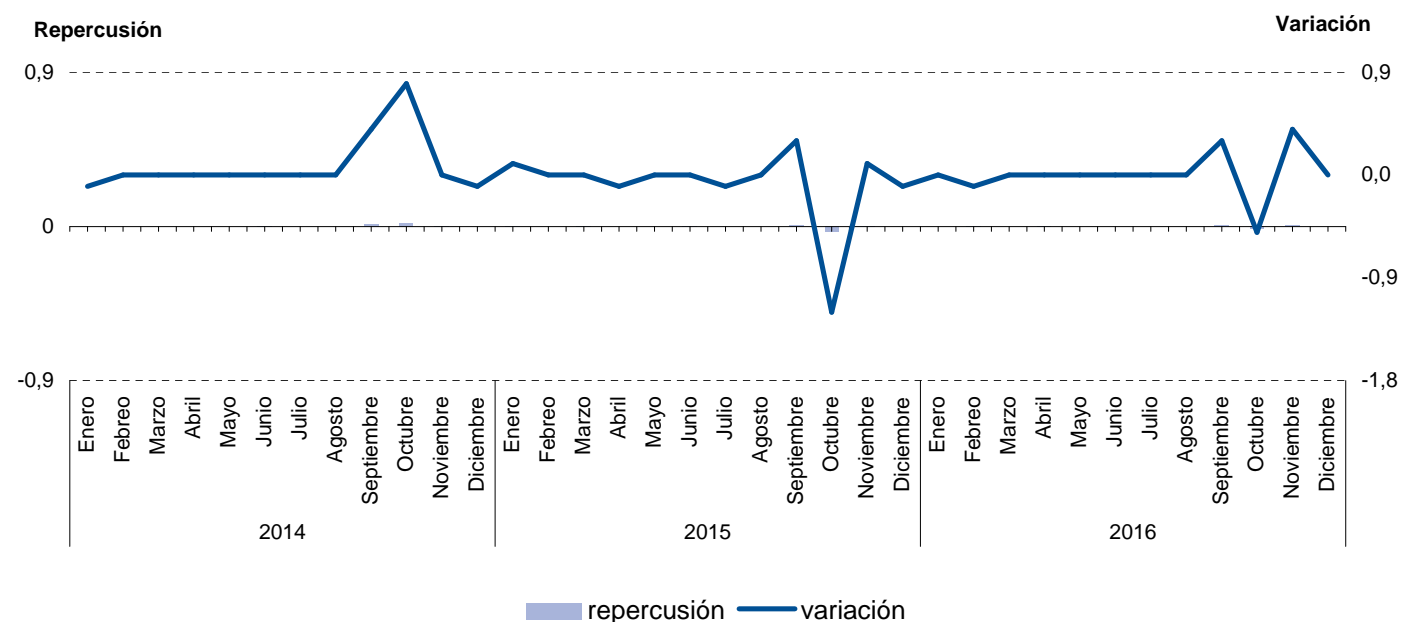
### Evolución del IPC. Ocio y cultura



## 6.10. Evolución del I.P.C. por meses según años de variación y repercusión para cada grupo Enseñanza

	2014			2015			2016		
	Indice	Variación	Repercusión	Indice	Variación	Repercusión	Indice	Variación	Repercusión
Enero	118,406	-0,1	-0,0013	119,819	0,1	0,0021	118,584	0,0	0,0000
Febrero	118,406	0,0	0,0000	119,798	0,0	-0,0004	118,473	-0,1	-0,0022
Marzo	118,406	0,0	0,0000	119,812	0,0	0,0003	118,420	0,0	-0,0011
Abril	118,406	0,0	0,0000	119,739	-0,1	-0,0014	118,423	0,0	0,0001
Mayo	118,397	0,0	-0,0002	119,739	0,0	0,0000	118,423	0,0	0,0000
Junio	118,402	0,0	0,0001	119,743	0,0	0,0001	118,425	0,0	0,0000
Julio	118,402	0,0	0,0000	119,658	-0,1	-0,0017	118,425	0,0	0,0000
Agosto	118,402	0,0	0,0000	119,658	0,0	0,0000	118,425	0,0	0,0000
Septiembre	118,893	0,4	0,0095	120,069	0,3	0,0081	118,829	0,3	0,0081
Octubre	119,799	0,8	0,0176	118,593	-1,2	-0,0291	118,218	-0,5	-0,0122
Noviembre	119,805	0,0	0,0001	118,676	0,1	0,0016	118,651	0,4	0,0087
Diciembre	119,715	-0,1	-0,0017	118,583	-0,1	-0,0018	118,651	0,0	0,0000

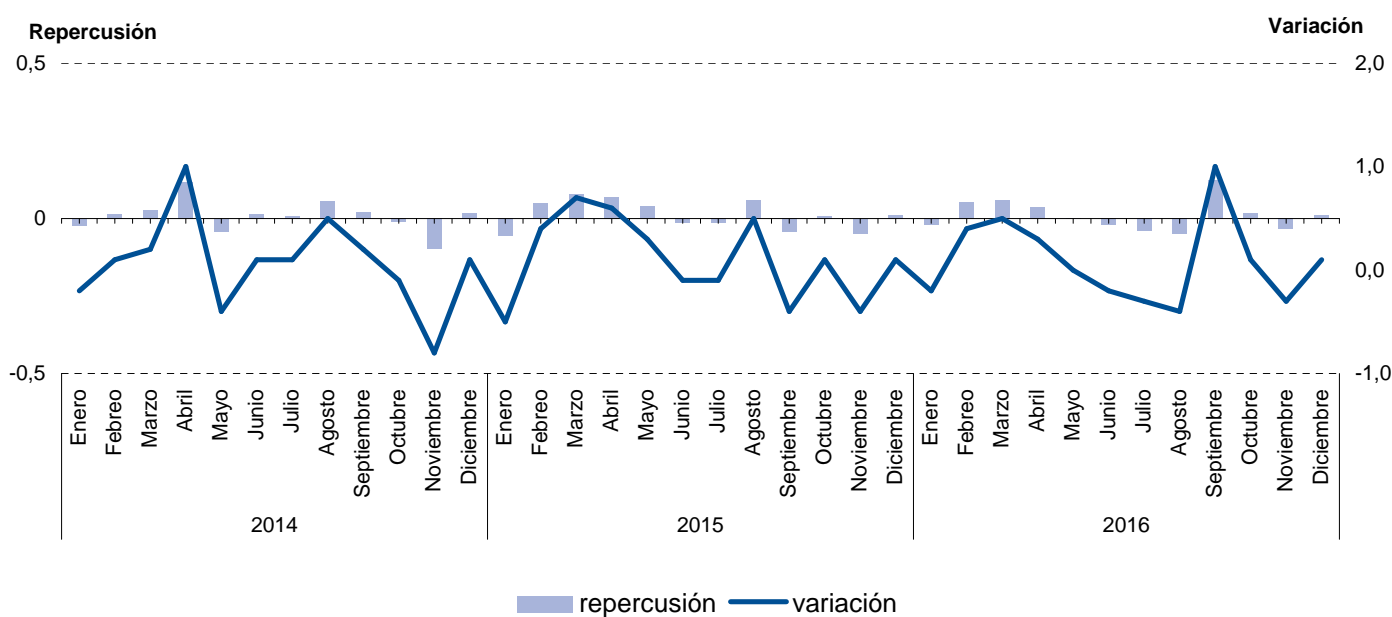
### Evolución del IPC. Enseñanza



### 6.11. Evolución del I.P.C. por meses según años de variación y repercusión para cada grupo Hoteles, cafés y restaurantes

	2014			2015			2016		
	Indice	Variación	Repercusión	Indice	Variación	Repercusión	Indice	Variación	Repercusión
Enero	100,518	-0,2	-0,0223	101,009	-0,5	-0,0549	102,437	-0,2	-0,0208
Febrero	100,621	0,1	0,0119	101,416	0,4	0,0474	102,881	0,4	0,0528
Marzo	100,837	0,2	0,0249	102,077	0,7	0,0771	103,378	0,5	0,0590
Abril	101,845	1,0	0,1164	102,648	0,6	0,0666	103,685	0,3	0,0365
Mayo	101,483	-0,4	-0,0418	102,980	0,3	0,0387	103,693	0,0	0,0010
Junio	101,592	0,1	0,0126	102,852	-0,1	-0,0149	103,523	-0,2	-0,0202
Julio	101,655	0,1	0,0073	102,746	-0,1	-0,0124	103,187	-0,3	-0,0399
Agosto	102,124	0,5	0,0541	103,259	0,5	0,0598	102,775	-0,4	-0,0490
Septiembre	102,303	0,2	0,0207	102,884	-0,4	-0,0437	103,821	1,0	0,1243
Octubre	102,203	-0,1	-0,0115	102,944	0,1	0,0070	103,952	0,1	0,0156
Noviembre	101,347	-0,8	-0,0988	102,534	-0,4	-0,0478	103,671	-0,3	-0,0334
Diciembre	101,480	0,1	0,0154	102,612	0,1	0,0091	103,742	0,1	0,0084

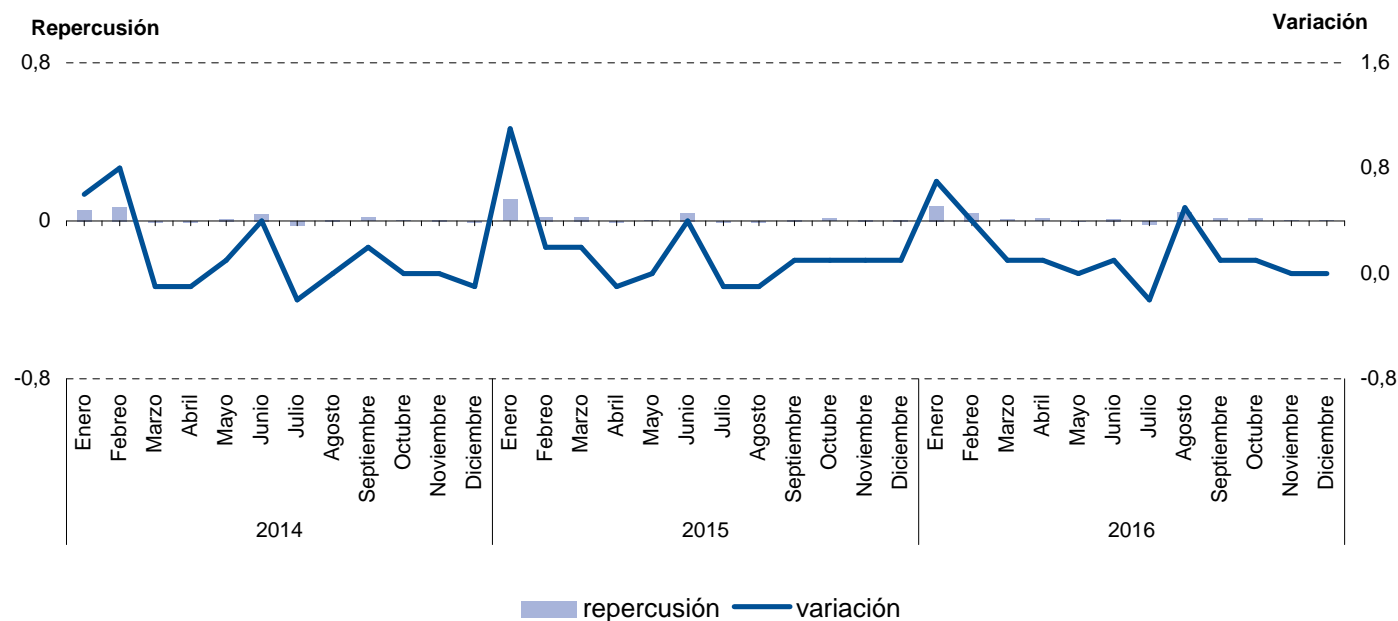
#### Evolución del IPC. Hoteles, cafés y restaurantes



## 6.12. Evolución del I.P.C. por meses según años de variación y repercusión para cada grupo Otros bienes y servicios

	2014			2015			2016		
	Indice	Variación	Repercusión	Indice	Variación	Repercusión	Indice	Variación	Repercusión
Enero	104,853	0,6	0,0546	107,128	1,1	0,1082	108,900	0,7	0,0739
Febrero	105,656	0,8	0,0718	107,330	0,2	0,0182	109,325	0,4	0,0388
Marzo	105,556	-0,1	-0,0089	107,550	0,2	0,0199	109,404	0,1	0,0072
Abril	105,475	-0,1	-0,0072	107,484	-0,1	-0,0060	109,533	0,1	0,0118
Mayo	105,584	0,1	0,0097	107,485	0,0	0,0001	109,514	0,0	-0,0017
Junio	105,967	0,4	0,0342	107,933	0,4	0,0404	109,608	0,1	0,0086
Julio	105,711	-0,2	-0,0229	107,876	-0,1	-0,0051	109,415	-0,2	-0,0176
Agosto	105,758	0,0	0,0042	107,771	-0,1	-0,0095	109,916	0,5	0,0457
Septiembre	105,949	0,2	0,0171	107,828	0,1	0,0051	110,053	0,1	0,0125
Octubre	105,979	0,0	0,0027	107,969	0,1	0,0127	110,189	0,1	0,0124
Noviembre	106,020	0,0	0,0037	108,024	0,1	0,0050	110,224	0,0	0,0032
Diciembre	105,929	-0,1	-0,0081	108,090	0,1	0,0060	110,227	0,0	0,0003

### Evolución del IPC. Otros bienes y servicios



## 7.1. Evolución del I.P.C. por años y meses según rubricas para cada grupo Alimentos y bebidas no alcohólicas

	Cereales y derivados		Pan		Carne de vacuno		Carne de ovino	
	Indice	T1-12 (*)	Indice	T1-12 (*)	Indice	T1-12 (*)	Indice	T1-12 (*)
2014 Enero	105,136	0,6	100,066	-1,5	106,511	1,8	93,697	-6,6
Febrero	104,809	0,2	99,920	-1,4	106,616	1,8	90,186	-0,1
Marzo	105,018	0,2	100,560	-1,0	106,410	1,7	89,535	3,1
Abril	104,660	-0,5	100,844	-0,4	106,452	1,7	91,062	4,4
Mayo	104,344	-1,0	101,115	0,2	105,482	0,6	97,138	8,4
Junio	104,120	-1,1	101,625	0,4	105,601	1,3	97,818	6,4
Julio	104,335	-0,9	101,924	0,5	105,715	2,1	99,684	2,1
Agosto	104,328	-0,6	102,043	0,6	105,244	2,6	102,017	1,4
Septiembre	104,718	-0,1	102,068	0,4	104,664	0,7	101,804	-0,5
Octubre	104,935	0,1	101,480	0,3	105,705	1,0	102,178	2,1
Noviembre	104,671	-0,1	101,469	0,8	105,604	0,7	104,869	6,2
Diciembre	105,243	-0,2	102,068	2,3	105,513	-0,3	106,512	4,9
2015 Enero	105,115	0,0	102,185	2,1	106,040	-0,4	101,025	7,8
Febrero	105,105	0,3	101,608	1,7	105,707	-0,9	98,744	9,5
Marzo	104,848	-0,2	102,083	1,5	105,141	-1,2	97,024	8,4
Abril	104,717	0,1	102,249	1,4	104,801	-1,6	96,404	5,9
Mayo	104,135	-0,2	102,011	0,9	104,387	-1,0	96,021	-1,1
Junio	104,847	0,7	102,325	0,7	103,918	-1,6	96,384	-1,5
Julio	104,588	0,2	101,965	0,0	104,243	-1,4	98,326	-1,4
Agosto	104,852	0,5	101,765	-0,3	104,800	-0,4	101,714	-0,3
Septiembre	104,652	-0,1	102,141	0,1	104,611	-0,1	103,949	2,1
Octubre	104,828	-0,1	102,105	0,6	105,285	-0,4	104,969	2,7
Noviembre	104,590	-0,1	102,215	0,7	105,124	-0,5	104,505	-0,3
Diciembre	104,991	-0,2	102,203	0,1	105,056	-0,4	105,293	-1,1
2016 Enero	104,761	-0,3	102,439	0,2	105,917	-0,1	100,810	-0,2
Febrero	104,799	-0,3	102,707	1,1	106,241	0,5	96,839	-1,9
Marzo	104,823	0,0	102,434	0,3	105,873	0,7	94,976	-2,1
Abril	104,786	0,1	102,354	0,1	106,082	1,2	94,334	-2,1
Mayo	103,997	-0,1	102,851	0,8	105,684	1,2	94,631	-1,4
Junio	104,875	0,0	102,567	0,2	105,309	1,3	96,850	0,5
Julio	104,756	0,2	102,555	0,6	104,980	0,7	98,847	0,5
Agosto	104,789	-0,1	102,282	0,5	105,060	0,2	103,323	1,6
Septiembre	104,481	-0,2	102,484	0,3	105,568	0,9	106,853	2,8
Octubre	104,623	-0,2	102,365	0,3	103,453	-1,7	104,385	-0,6
Noviembre	104,684	0,1	102,945	0,7	103,167	-1,9	103,181	-1,3
Diciembre	104,421	-0,5	103,043	0,8	103,534	-1,4	107,344	1,9

(\*) T1-12 Tasa de variación sobre igual periodo año anterior.

## 7.1. Evolución del I.P.C. por años y meses según rubricas para cada grupo

### Alimentos y bebidas no alcohólicas

	Carne de porcino		Carne de ave		Otras carnes		Pescado fresco y congelado	
	Indice	T1-12 (*)	Indice	T1-12 (*)	Indice	T1-12 (*)	Indice	T1-12 (*)
2014 Enero	104,851	0,6	100,518	-2,3	104,978	2,1	110,260	3,1
Febrero	103,916	-0,4	100,648	-1,3	105,083	2,1	110,247	9,0
Marzo	103,238	-1,2	101,325	1,6	105,282	2,4	102,623	2,2
Abril	102,749	-1,7	100,919	1,6	105,367	2,6	100,150	-0,9
Mayo	103,546	-1,4	101,044	1,8	105,524	2,5	99,001	-1,1
Junio	103,061	-1,4	101,346	1,0	105,810	2,5	98,050	-1,3
Julio	103,212	-1,1	100,922	0,4	106,070	2,8	99,193	0,3
Agosto	103,014	-1,5	100,945	-0,6	106,160	2,7	101,173	1,5
Septiembre	103,446	-2,2	100,255	-1,3	106,337	2,4	101,352	1,7
Octubre	102,833	-3,0	99,497	-1,5	106,580	2,5	102,827	3,9
Noviembre	102,092	-2,5	98,951	-2,2	106,871	2,0	105,101	2,5
Diciembre	101,950	-2,6	99,747	-0,9	106,555	1,5	106,947	4,1
2015 Enero	101,906	-2,8	99,758	-0,8	106,959	1,9	110,679	0,4
Febrero	101,172	-2,6	100,105	-0,5	106,433	1,3	104,420	-5,3
Marzo	101,440	-1,7	100,101	-1,2	106,628	1,3	104,426	1,8
Abril	101,446	-1,3	99,827	-1,1	107,370	1,9	101,911	1,8
Mayo	101,970	-1,5	99,546	-1,5	107,339	1,7	101,319	2,3
Junio	101,003	-2,0	99,807	-1,5	107,450	1,5	102,574	4,6
Julio	101,051	-2,1	99,731	-1,2	107,697	1,5	102,266	3,1
Agosto	100,472	-2,5	99,442	-1,5	108,073	1,8	105,495	4,3
Septiembre	100,312	-3,0	99,687	-0,6	108,051	1,6	106,357	4,9
Octubre	101,172	-1,6	99,436	-0,1	108,198	1,5	106,676	3,7
Noviembre	100,798	-1,3	99,154	0,2	107,930	1,0	106,950	1,8
Diciembre	100,062	-1,9	97,721	-2,0	108,363	1,7	112,304	5,0
2016 Enero	100,125	-1,7	98,322	-1,4	108,453	1,4	123,284	11,4
Febrero	99,525	-1,6	98,636	-1,5	108,138	1,6	112,283	7,5
Marzo	99,321	-2,1	98,061	-2,0	108,162	1,4	107,673	3,1
Abril	98,642	-2,8	98,221	-1,6	108,064	0,6	108,257	6,2
Mayo	98,932	-3,0	97,781	-1,8	107,737	0,4	104,914	3,5
Junio	100,172	-0,8	97,943	-1,9	107,260	-0,2	104,642	2,0
Julio	101,378	0,3	98,392	-1,3	107,321	-0,3	108,558	6,2
Agosto	101,168	0,7	98,116	-1,3	107,883	-0,2	107,355	1,8
Septiembre	102,308	2,0	97,812	-1,9	107,861	-0,2	107,791	1,3
Octubre	102,039	0,9	97,689	-1,8	107,366	-0,8	107,709	1,0
Noviembre	100,521	-0,3	97,324	-1,8	107,252	-0,6	108,327	1,3
Diciembre	101,591	1,5	97,844	0,1	107,586	-0,7	111,345	-0,9

(\*) T1-12 Tasa de variación sobre igual periodo año anterior.



## 7.1. Evolución del I.P.C. por años y meses según rubricas para cada grupo Alimentos y bebidas no alcohólicas

	Crustáceos, moluscos y preparados de pescado		Huevos		Leche		Productos lácteos	
	Indice	T1-12 (*)	Indice	T1-12 (*)	Indice	T1-12 (*)	Indice	T1-12 (*)
<b>2014</b>								
Enero	107,264	3,4	110,931	-7,3	110,385	6,5	102,157	0,4
Febrero	107,398	3,5	110,338	-6,9	109,973	6,1	101,854	0,4
Marzo	106,985	2,9	110,414	-4,4	110,309	5,6	102,063	0,7
Abril	107,025	2,2	109,120	-4,5	110,320	5,4	101,622	0,7
Mayo	107,340	2,6	108,441	-4,5	109,964	5,3	101,039	0,1
Junio	107,260	2,6	108,330	-3,8	109,952	4,5	100,975	-0,1
Julio	107,033	2,1	108,330	-3,5	110,032	4,3	101,355	0,3
Agosto	107,704	2,8	108,181	-2,7	109,917	3,3	101,371	0,4
Septiembre	107,692	2,6	108,181	-2,6	110,129	2,6	101,659	0,1
Octubre	107,482	1,9	107,512	-3,2	109,512	1,1	101,458	-0,5
Noviembre	107,765	2,0	107,512	-3,2	108,999	-0,3	101,654	-0,1
Diciembre	108,007	1,6	107,512	-3,0	109,081	-1,0	101,585	-0,3
<b>2015</b>								
Enero	108,725	1,4	107,476	-3,1	108,694	-1,5	101,661	-0,5
Febrero	109,518	2,0	107,511	-2,6	107,495	-2,3	101,624	-0,2
Marzo	109,190	2,1	107,458	-2,7	108,401	-1,7	101,333	-0,7
Abril	110,007	2,8	105,055	-3,7	108,271	-1,9	101,691	0,1
Mayo	109,221	1,8	106,892	-1,4	108,411	-1,4	102,364	1,3
Junio	109,724	2,3	106,695	-1,5	108,094	-1,7	102,412	1,4
Julio	109,087	1,9	107,233	-1,0	107,086	-2,7	102,627	1,3
Agosto	108,874	1,1	107,902	-0,3	107,319	-2,4	102,595	1,2
Septiembre	108,460	0,7	107,614	-0,5	107,004	-2,8	102,643	1,0
Octubre	108,848	1,3	107,070	-0,4	106,415	-2,8	102,531	1,1
Noviembre	109,526	1,6	107,031	-0,4	106,578	-2,2	102,413	0,7
Diciembre	109,611	1,5	106,399	-1,0	107,042	-1,9	102,641	1,0
<b>2016</b>								
Enero	110,720	1,8	106,092	-1,3	106,998	-1,6	102,732	1,1
Febrero	109,931	0,4	104,900	-2,4	105,993	-1,4	102,462	0,8
Marzo	110,311	1,0	104,322	-2,9	105,625	-2,6	102,313	1,0
Abril	110,140	0,1	102,105	-2,8	104,401	-3,6	102,169	0,5
Mayo	110,738	1,4	104,322	-2,4	104,829	-3,3	102,362	0,0
Junio	111,663	1,8	104,322	-2,2	104,371	-3,4	102,212	-0,2
Julio	112,253	2,9	104,107	-2,9	103,885	-3,0	102,210	-0,4
Agosto	112,051	2,9	104,281	-3,4	104,484	-2,6	102,261	-0,3
Septiembre	112,748	4,0	104,927	-2,5	104,619	-2,2	102,214	-0,4
Octubre	112,922	3,7	104,895	-2,0	103,924	-2,3	102,037	-0,5
Noviembre	112,708	2,9	104,929	-2,0	104,297	-2,1	102,059	-0,3
Diciembre	114,232	4,2	104,929	-1,4	104,136	-2,7	102,008	-0,6

(\*) T1-12 Tasa de variación sobre igual periodo año anterior.

## 7.1. Evolución del I.P.C. por años y meses según rubricas para cada grupo Alimentos y bebidas no alcohólicas

	Aceites y grasas		Frutas frescas		Frutas en conservas y frutos secos		Legumbres y hortalizas frescas	
	Indice	T1-12 (*)	Indice	T1-12 (*)	Indice	T1-12 (*)	Indice	T1-12 (*)
<b>2014</b>								
Enero	121,581	6,0	108,850	0,7	112,950	8,9	106,823	-0,8
Febrero	116,331	0,4	107,979	-0,6	111,897	7,6	104,920	-2,1
Marzo	113,220	-3,2	104,897	-1,3	111,768	6,4	104,114	-3,2
Abril	109,780	-7,3	105,876	-1,8	112,956	5,6	106,905	-0,8
Mayo	106,840	-11,8	108,861	-3,2	111,765	4,2	101,330	-9,5
Junio	102,465	-16,8	113,525	-7,9	111,623	4,3	98,995	-5,7
Julio	102,343	-16,5	114,045	-13,4	112,644	5,5	98,286	-1,1
Agosto	102,227	-17,5	120,789	-13,5	112,312	4,6	94,659	-1,9
Septiembre	107,923	-13,1	114,372	-3,7	112,205	3,9	102,174	5,3
Octubre	110,963	-10,4	118,672	4,5	113,220	3,8	105,243	10,8
Noviembre	112,542	-8,2	117,865	4,0	113,059	3,5	102,409	6,0
Diciembre	114,863	-6,2	111,546	4,3	112,251	0,6	104,086	-7,2
<b>2015</b>								
Enero	117,113	-3,7	110,901	1,9	112,759	-0,2	109,446	2,5
Febrero	118,141	1,6	111,570	3,3	111,250	-0,6	121,846	16,1
Marzo	119,025	5,1	108,465	3,4	110,598	-1,0	111,682	7,3
Abril	123,170	12,2	106,567	0,7	110,745	-2,0	112,266	5,0
Mayo	123,326	15,4	115,564	6,2	111,195	-0,5	109,722	8,3
Junio	126,258	23,2	123,552	8,8	110,503	-1,0	104,463	5,5
Julio	129,172	26,2	121,064	6,2	110,796	-1,6	97,806	-0,5
Agosto	133,960	31,0	124,530	3,1	109,778	-2,3	101,546	7,3
Septiembre	135,170	25,2	116,935	2,2	111,463	-0,7	111,007	8,6
Octubre	140,402	26,5	121,346	2,3	112,275	-0,8	113,092	7,5
Noviembre	143,835	27,8	122,165	3,6	116,198	2,8	106,753	4,2
Diciembre	143,908	25,3	117,489	5,3	117,201	4,4	106,934	2,7
<b>2016</b>								
Enero	142,694	21,8	117,456	5,9	119,669	6,1	106,058	-3,1
Febrero	142,880	20,9	115,514	3,5	119,155	7,1	107,498	-11,8
Marzo	141,127	18,6	113,016	4,2	117,993	6,7	113,346	1,5
Abril	141,733	15,1	112,749	5,8	118,297	6,8	114,862	2,3
Mayo	141,916	15,1	122,912	6,4	119,714	7,7	111,284	1,4
Junio	140,542	11,3	131,848	6,7	119,559	8,2	106,969	2,4
Julio	140,455	8,7	138,340	14,3	119,034	7,4	108,792	11,2
Agosto	141,181	5,4	138,776	11,4	119,545	8,9	106,929	5,3
Septiembre	139,875	3,5	121,643	4,0	122,528	9,9	106,472	-4,1
Octubre	140,154	-0,2	122,039	0,6	122,612	9,2	107,691	-4,8
Noviembre	139,732	-2,9	121,335	-0,7	122,033	5,0	106,692	-0,1
Diciembre	139,987	-2,7	117,351	-0,1	123,199	5,1	114,488	7,1

(\*) T1-12 Tasa de variación sobre igual periodo año anterior.

## 7.1. Evolución del I.P.C. por años y meses según rubricas para cada grupo

### Alimentos y bebidas no alcohólicas

	Preparados de legumbres y hortalizas		Patatas y sus preparados		Café, cacao e infusiones		Azúcar	
	Indice	T1-12 (*)	Indice	T1-12 (*)	Indice	T1-12 (*)	Indice	T1-12 (*)
<b>2014</b>								
Enero	108,756	4,2	110,165	-0,4	105,754	0,4	103,979	-3,9
Febrero	109,499	4,0	110,516	-0,5	105,247	-0,9	103,279	-4,5
Marzo	109,857	4,0	108,983	-2,0	104,970	-1,3	102,069	-5,7
Abril	110,161	3,8	111,395	-2,4	105,168	-0,9	99,967	-7,2
Mayo	109,652	3,3	108,325	-12,7	104,944	-1,4	99,518	-7,5
Junio	109,563	3,3	104,803	-23,6	104,465	-2,1	97,080	-9,4
Julio	109,586	2,9	103,783	-26,3	104,607	-1,3	96,605	-9,3
Agosto	109,549	2,3	100,861	-25,0	105,254	-1,2	94,136	-11,1
Septiembre	109,392	1,0	98,028	-20,9	105,277	-0,7	92,839	-12,5
Octubre	110,141	1,8	97,379	-14,6	105,178	-1,0	87,030	-17,1
Noviembre	109,515	0,9	96,974	-13,1	104,720	-1,1	84,332	-18,9
Diciembre	108,250	0,0	95,480	-13,7	105,474	-1,0	84,244	-18,9
<b>2015</b>								
Enero	108,997	0,2	96,784	-12,1	105,072	-0,6	82,311	-20,8
Febrero	108,790	-0,6	95,596	-13,5	105,849	0,6	81,401	-21,2
Marzo	108,031	-1,7	96,940	-11,1	104,987	0,0	79,255	-22,4
Abril	108,667	-1,4	100,634	-9,7	106,358	1,1	77,173	-22,8
Mayo	108,850	-0,7	107,143	-1,1	106,518	1,5	78,681	-20,9
Junio	109,418	-0,1	110,973	5,9	106,732	2,2	79,144	-18,5
Julio	108,822	-0,7	106,644	2,8	107,531	2,8	78,636	-18,6
Agosto	109,261	-0,3	103,700	2,8	106,787	1,5	78,748	-16,3
Septiembre	108,607	-0,7	104,664	6,8	106,422	1,1	78,853	-15,1
Octubre	109,021	-1,0	106,419	9,3	106,528	1,3	80,728	-7,2
Noviembre	108,130	-1,3	107,722	11,1	106,660	1,9	82,707	-1,9
Diciembre	108,756	0,5	110,761	16,0	106,873	1,3	82,583	-2,0
<b>2016</b>								
Enero	109,440	0,4	111,268	15,0	107,146	2,0	83,300	1,2
Febrero	109,304	0,5	112,530	17,7	106,593	0,7	83,152	2,2
Marzo	110,134	1,9	112,811	16,4	107,188	2,1	82,544	4,1
Abril	110,453	1,6	115,640	14,9	106,690	0,3	81,790	6,0
Mayo	110,865	1,9	121,145	13,1	107,715	1,1	82,110	4,4
Junio	111,104	1,5	124,250	12,0	106,301	-0,4	82,283	4,0
Julio	111,271	2,3	123,531	15,8	106,574	-0,9	80,007	1,7
Agosto	111,779	2,3	125,727	21,2	106,236	-0,5	79,992	1,6
Septiembre	111,648	2,8	121,218	15,8	106,072	-0,3	79,678	1,0
Octubre	112,390	3,1	120,404	13,1	105,130	-1,3	80,145	-0,7
Noviembre	113,164	4,7	118,775	10,3	106,839	0,2	79,654	-3,7
Diciembre	112,655	3,6	117,979	6,5	107,302	0,4	79,654	-3,5

(\*) T1-12 Tasa de variación sobre igual periodo año anterior.

## 7.1. Evolución del I.P.C. por años y meses según rubricas para cada grupo Alimentos y bebidas no alcohólicas

	Otros preparados alimenticios		Agua mineral, refrescos y zumos	
	Indice	T1-12 (*)	Indice	T1-12 (*)
2014 Enero	102,941	0,7	105,899	2,5
Febrero	103,555	1,0	106,517	2,6
Marzo	103,051	0,7	106,159	1,2
Abril	102,641	0,3	104,499	-0,5
Mayo	102,931	0,4	106,004	1,0
Junio	103,004	0,5	105,922	0,7
Julio	102,996	0,1	103,901	-1,3
Agosto	103,009	-0,3	103,784	0,0
Septiembre	103,079	-0,2	104,398	1,0
Octubre	103,338	-0,2	104,461	-1,4
Noviembre	103,112	-0,1	105,606	-0,8
Diciembre	103,011	0,2	105,833	0,0
2015 Enero	102,694	-0,2	106,540	0,6
Febrero	102,963	-0,6	106,341	-0,2
Marzo	102,996	-0,1	106,100	-0,1
Abril	103,542	0,9	106,232	1,7
Mayo	103,345	0,4	107,248	1,2
Junio	103,757	0,7	105,816	-0,1
Julio	103,291	0,3	104,007	0,1
Agosto	103,740	0,7	104,070	0,3
Septiembre	103,711	0,6	104,835	0,4
Octubre	103,369	0,0	104,296	-0,2
Noviembre	103,927	0,8	105,185	-0,4
Diciembre	103,817	0,8	105,808	0,0
2016 Enero	104,081	1,4	106,829	0,3
Febrero	104,492	1,5	108,056	1,6
Marzo	104,111	1,1	107,811	1,6
Abril	104,162	0,6	107,493	1,2
Mayo	103,419	0,1	107,786	0,5
Junio	103,467	-0,3	108,412	2,5
Julio	103,691	0,4	107,731	3,6
Agosto	104,628	0,9	106,217	2,1
Septiembre	104,614	0,9	105,265	0,4
Octubre	104,207	0,8	104,967	0,6
Noviembre	104,215	0,3	104,618	-0,5
Diciembre	103,331	-0,5	104,278	-1,4

(\*) T1-12 Tasa de variación sobre igual periodo año anterior.

## 7.2. Evolución del I.P.C. por años y meses según rubricas para cada grupo Bebidas alcohólicas y tabaco

	Bebidas alcohólicas		Tabaco	
	Indice	T1-12 (*)	Indice	T1-12 (*)
2014 Enero	105,241	0,4	116,894	3,5
Febrero	106,059	0,5	116,894	3,1
Marzo	106,665	0,8	116,874	3,1
Abril	106,277	0,5	116,874	3,1
Mayo	105,609	0,2	116,874	3,1
Junio	104,876	-0,5	116,874	3,1
Julio	104,458	-0,2	117,609	0,9
Agosto	104,857	-0,4	117,768	0,8
Septiembre	104,829	-0,9	117,769	0,8
Octubre	105,057	-1,1	117,774	0,8
Noviembre	104,832	-1,3	117,774	0,8
Diciembre	104,026	-1,6	117,774	0,8
2015 Enero	104,560	-0,6	118,456	1,3
Febrero	105,197	-0,8	119,320	2,1
Marzo	104,959	-1,6	119,331	2,1
Abril	104,927	-1,3	119,331	2,1
Mayo	104,738	-0,8	119,331	2,1
Junio	104,949	0,1	119,331	2,1
Julio	105,242	0,8	119,331	1,5
Agosto	105,146	0,3	119,353	1,3
Septiembre	105,917	1,0	119,355	1,3
Octubre	106,219	1,1	119,355	1,3
Noviembre	105,811	0,9	119,354	1,3
Diciembre	105,260	1,2	119,355	1,3
2016 Enero	105,198	0,6	119,368	0,8
Febrero	105,992	0,8	119,382	0,1
Marzo	105,791	0,8	119,390	0,0
Abril	105,814	0,8	119,390	0,0
Mayo	106,571	1,8	119,390	0,0
Junio	105,946	0,9	119,390	0,0
Julio	105,885	0,6	119,390	0,0
Agosto	105,744	0,6	119,390	0,0
Septiembre	105,679	-0,2	119,390	0,0
Octubre	105,494	-0,7	119,390	0,0
Noviembre	105,755	-0,1	119,390	0,0
Diciembre	105,401	0,1	120,261	0,8

(\*) T1-12 Tasa de variación sobre igual periodo año anterior.

### 7.3. Evolución del I.P.C. por años y meses según rubricas para cada grupo Vestido y calzado

	Prendas de vestir hombres		Prendas de vestir mujer		Prendas de vestir niño y bebe		Complementos y reparaciones de prendas de vestir	
	Indice	T1-12 (*)	Indice	T1-12 (*)	Indice	T1-12 (*)	Indice	T1-12 (*)
2014 Enero	93,945	-0,5	93,210	0,9	88,777	-2,2	95,809	-3,1
Febrero	93,010	-0,5	92,288	0,7	87,908	-2,2	94,127	-3,3
Marzo	97,050	-0,2	94,568	0,6	93,505	-1,2	100,009	-2,8
Abril	101,011	0,0	105,031	0,7	108,750	-1,3	102,523	-1,4
Mayo	101,752	0,0	107,016	0,9	110,281	-1,1	103,052	-1,8
Junio	100,928	-0,6	105,164	0,7	109,944	-1,1	103,680	0,1
Julio	94,085	0,1	92,591	-0,2	89,830	-0,6	95,929	-0,8
Agosto	93,695	0,2	91,729	-0,4	87,625	-1,6	95,659	-0,3
Septiembre	101,641	0,6	94,878	0,0	90,716	-1,7	105,988	0,2
Octubre	110,381	0,8	106,342	0,5	100,277	-1,1	113,149	1,0
Noviembre	113,734	0,9	113,000	0,4	102,495	0,3	114,122	2,0
Diciembre	111,551	0,8	110,464	0,0	101,715	0,0	112,137	1,0
2015 Enero	94,368	0,5	92,508	-0,8	88,905	0,1	99,903	4,3
Febrero	93,441	0,5	91,713	-0,6	87,539	-0,4	97,599	3,7
Marzo	97,298	0,3	94,357	-0,2	92,997	-0,5	103,355	3,3
Abril	101,241	0,2	104,763	-0,3	108,916	0,2	104,772	2,2
Mayo	102,099	0,3	107,022	0,0	110,945	0,6	104,772	1,7
Junio	101,331	0,4	105,400	0,2	110,648	0,6	104,772	1,1
Julio	94,645	0,6	93,190	0,6	89,389	-0,5	97,632	1,8
Agosto	94,302	0,6	92,342	0,7	87,284	-0,4	97,632	2,1
Septiembre	102,027	0,4	95,346	0,5	91,258	0,6	106,487	0,5
Octubre	111,181	0,7	106,994	0,6	100,658	0,4	113,763	0,5
Noviembre	114,689	0,8	113,073	0,1	103,275	0,8	115,213	1,0
Diciembre	112,315	0,7	110,789	0,3	102,448	0,7	112,989	0,8
2016 Enero	95,336	1,0	92,578	0,1	89,196	0,3	100,456	0,6
Febrero	94,899	1,6	91,706	0,0	88,012	0,5	99,484	1,9
Marzo	98,508	1,2	94,387	0,0	94,048	1,1	104,935	1,5
Abril	102,118	0,9	105,075	0,3	109,886	0,9	105,854	1,0
Mayo	102,925	0,8	107,614	0,6	111,975	0,9	105,854	1,0
Junio	102,234	0,9	106,053	0,6	111,408	0,7	105,954	1,1
Julio	95,428	0,8	93,741	0,6	90,588	1,3	100,484	2,9
Agosto	95,105	0,9	92,721	0,4	88,182	1,0	100,299	2,7
Septiembre	102,675	0,6	96,119	0,8	92,536	1,4	107,537	1,0
Octubre	111,622	0,4	108,461	1,4	102,611	1,9	114,505	0,7
Noviembre	115,358	0,6	114,170	1,0	104,751	1,4	115,315	0,1
Diciembre	113,483	1,0	111,323	0,5	103,348	0,9	113,097	0,1

(\*) T1-12 Tasa de variación sobre igual periodo año anterior.

### 7.3. Evolución del I.P.C. por años y meses según rubricas para cada grupo Vestido y calzado

	Calzado de hombre		Calzado de mujer		Calzado de niño		Reparación de calzado	
	Indice	T1-12 (*)	Indice	T1-12 (*)	Indice	T1-12 (*)	Indice	T1-12 (*)
2014 Enero	98,681	0,1	97,434	1,3	96,778	0,3	107,457	1,5
Febrero	96,997	0,2	97,064	2,1	95,649	0,1	107,457	1,5
Marzo	101,764	0,3	99,342	1,5	101,691	-0,2	108,703	2,6
Abril	104,249	1,1	105,638	1,4	104,488	-0,4	108,896	2,8
Mayo	104,654	0,6	107,862	2,1	106,780	0,8	108,438	2,6
Junio	104,892	0,4	107,738	1,7	106,582	1,1	108,870	2,4
Julio	97,537	-1,0	97,248	1,6	96,591	1,1	108,888	2,3
Agosto	97,383	0,2	96,524	0,9	96,591	1,9	108,888	2,3
Septiembre	100,543	0,7	98,741	0,9	99,784	1,3	108,888	2,2
Octubre	103,338	-0,3	104,907	0,9	102,328	0,3	108,096	1,1
Noviembre	105,339	0,1	107,330	0,0	103,556	0,0	108,096	0,7
Diciembre	105,009	0,1	107,419	0,0	103,965	1,3	108,096	0,7
2015 Enero	97,176	-1,5	98,007	0,6	97,958	1,2	108,131	0,6
Febrero	95,339	-1,7	97,231	0,2	97,436	1,9	108,131	0,6
Marzo	99,153	-2,6	100,426	1,1	102,162	0,5	108,264	-0,4
Abril	103,419	-0,8	106,606	0,9	105,902	1,4	108,484	-0,4
Mayo	104,512	-0,1	108,474	0,6	108,374	1,5	108,484	0,0
Junio	105,149	0,2	108,318	0,5	107,577	0,9	108,502	-0,3
Julio	98,083	0,6	98,502	1,3	98,033	1,5	108,824	-0,1
Agosto	97,371	0,0	97,512	1,0	97,026	0,5	108,824	-0,1
Septiembre	100,388	-0,2	100,172	1,4	100,605	0,8	108,643	-0,2
Octubre	105,342	1,9	105,400	0,5	101,882	-0,4	109,820	1,6
Noviembre	106,523	1,1	108,868	1,4	103,098	-0,4	109,820	1,6
Diciembre	106,103	1,0	107,696	0,3	103,119	-0,8	109,820	1,6
2016 Enero	98,680	1,5	97,313	-0,7	97,685	-0,3	110,123	1,8
Febrero	97,465	2,2	96,357	-0,9	96,602	-0,9	110,594	2,3
Marzo	100,735	1,6	99,605	-0,8	102,472	0,3	109,312	1,0
Abril	104,970	1,5	106,560	0,0	108,512	2,5	109,328	0,8
Mayo	105,604	1,0	108,308	-0,2	111,112	2,5	109,328	0,8
Junio	105,619	0,4	107,781	-0,5	110,615	2,8	109,363	0,8
Julio	99,315	1,3	98,225	-0,3	100,440	2,5	109,363	0,5
Agosto	98,079	0,7	97,569	0,1	98,907	1,9	109,363	0,5
Septiembre	101,546	1,2	101,030	0,9	103,038	2,4	110,845	2,0
Octubre	105,505	0,2	107,027	1,5	104,530	2,6	110,845	0,9
Noviembre	107,737	1,1	110,565	1,6	105,174	2,0	111,638	1,7
Diciembre	107,806	1,6	109,332	1,5	105,585	2,4	111,638	1,7

(\*) T1-12 Tasa de variación sobre igual periodo año anterior.

#### 7.4. Evolución del I.P.C. por años y meses según rubricas para cada grupo Vivienda

	Vivienda en alquiler		Calefacción, alumbrado y otros servicios		Conservación de la vivienda	
	Indice	T1-12 (*)	Indice	T1-12 (*)	Indice	T1-12 (*)
2014 Enero	97,626	-1,7	111,961	1,2	102,356	1,4
Febrero	97,464	-1,8	112,200	1,2	102,432	1,6
Marzo	97,295	-1,8	112,099	1,1	102,412	0,9
Abril	97,145	-1,9	112,019	4,2	102,157	0,6
Mayo	96,971	-1,9	112,048	4,3	102,155	0,0
Junio	96,814	-1,9	110,957	3,3	102,154	0,0
Julio	96,750	-1,8	109,923	1,6	102,314	0,4
Agosto	96,720	-1,6	111,088	1,1	102,314	0,4
Septiembre	96,708	-1,4	113,953	3,6	102,257	0,0
Octubre	96,585	-1,4	113,333	1,9	102,272	0,0
Noviembre	96,525	-1,4	110,696	-0,4	102,303	-0,3
Diciembre	96,334	-1,4	110,448	-0,7	102,303	-0,3
2015 Enero	96,264	-1,4	110,798	-1,0	101,906	-0,4
Febrero	96,192	-1,3	108,154	-3,6	101,609	-0,8
Marzo	96,097	-1,2	108,146	-3,5	101,140	-1,2
Abril	95,843	-1,3	108,027	-3,6	101,386	-0,8
Mayo	95,839	-1,2	107,209	-4,3	101,372	-0,8
Junio	95,746	-1,1	109,258	-1,5	101,400	-0,7
Julio	95,741	-1,0	109,716	-0,2	101,217	-1,1
Agosto	95,663	-1,1	107,365	-3,4	101,217	-1,1
Septiembre	95,650	-1,1	105,110	-7,8	101,189	-1,0
Octubre	95,641	-1,0	104,265	-8,0	101,197	-1,1
Noviembre	95,599	-1,0	105,542	-4,7	101,009	-1,3
Diciembre	95,535	-0,8	105,740	-4,3	100,982	-1,3
2016 Enero	95,507	-0,8	98,756	-10,9	101,051	-0,8
Febrero	95,467	-0,8	95,649	-11,6	101,759	0,1
Marzo	95,391	-0,7	95,522	-11,7	101,861	0,7
Abril	95,357	-0,5	93,540	-13,4	102,118	0,7
Mayo	95,345	-0,5	93,919	-12,4	102,136	0,8
Junio	95,329	-0,4	97,627	-10,6	102,186	0,8
Julio	95,062	-0,7	97,998	-10,7	102,241	1,0
Agosto	95,042	-0,6	98,036	-8,7	102,628	1,4
Septiembre	95,094	-0,6	98,842	-6,0	102,638	1,4
Octubre	94,921	-0,8	102,780	-1,4	102,902	1,7
Noviembre	94,956	-0,7	104,002	-1,5	102,533	1,5
Diciembre	94,940	-0,6	106,434	0,7	102,551	1,6

(\*) T1-12 Tasa de variación sobre igual periodo año anterior.



## 7.5. Evolución del I.P.C. por años y meses según rubricas para cada grupo

### Menaje

	Muebles y revestimiento de suelo		Textiles y accesorios para el hogar		Electrodomésticos y reparaciones		Utensilios y herramientas para el hogar	
	Indice	T1-12 (*)	Indice	T1-12 (*)	Indice	T1-12 (*)	Indice	T1-12 (*)
2014 Enero	98,981	-0,5	93,958	-1,5	96,842	-4,3	102,718	-0,7
Febrero	99,224	0,0	93,682	-1,8	96,666	-4,6	102,564	-0,7
Marzo	99,330	0,0	93,974	-2,6	96,035	-5,0	102,580	-0,4
Abril	99,436	-1,1	95,112	-2,6	95,700	-5,3	102,661	-0,8
Mayo	100,523	-1,5	95,170	-1,8	95,758	-4,0	103,102	-0,6
Junio	99,961	-1,8	96,056	-1,1	95,728	-3,7	103,292	-0,1
Julio	98,711	-1,1	94,110	-1,5	95,705	-3,3	102,045	-0,7
Agosto	98,459	-1,5	93,327	-1,7	95,546	-3,4	101,780	-0,9
Septiembre	98,606	-1,5	93,044	-3,3	95,844	-3,0	101,792	-1,6
Octubre	98,694	-0,7	94,881	-2,7	95,563	-2,6	102,583	-0,7
Noviembre	98,742	-0,9	95,288	-2,9	95,601	-3,1	102,671	-0,4
Diciembre	98,512	-0,8	95,858	-2,1	95,411	-2,2	103,016	0,6
2015 Enero	98,790	-0,2	93,095	-0,9	95,026	-1,9	101,843	-0,9
Febrero	98,649	-0,6	92,889	-0,8	95,228	-1,5	101,726	-0,8
Marzo	98,141	-1,2	93,298	-0,7	94,800	-1,3	100,444	-2,1
Abril	98,274	-1,2	93,708	-1,5	94,752	-1,0	101,044	-1,6
Mayo	98,505	-2,0	93,782	-1,5	94,816	-1,0	101,291	-1,8
Junio	99,161	-0,8	95,546	-0,5	94,314	-1,5	102,016	-1,2
Julio	98,126	-0,6	93,014	-1,2	93,920	-1,9	102,248	0,2
Agosto	97,779	-0,7	93,014	-0,3	94,076	-1,5	102,280	0,5
Septiembre	97,766	-0,9	93,327	0,3	94,488	-1,4	101,764	0,0
Octubre	97,871	-0,8	94,775	-0,1	94,395	-1,2	101,671	-0,9
Noviembre	97,556	-1,2	94,797	-0,5	94,252	-1,4	101,540	-1,1
Diciembre	97,784	-0,7	95,510	-0,4	94,497	-1,0	101,464	-1,5
2016 Enero	97,521	-1,3	93,386	0,3	93,731	-1,4	101,484	-0,4
Febrero	97,339	-1,3	92,866	0,0	93,787	-1,5	101,507	-0,2
Marzo	97,274	-0,9	92,827	-0,5	94,183	-0,7	101,740	1,3
Abril	97,160	-1,1	92,361	-1,4	93,920	-0,9	101,838	0,8
Mayo	97,269	-1,3	92,444	-1,4	93,896	-1,0	101,927	0,6
Junio	97,277	-1,9	92,172	-3,5	93,177	-1,2	102,010	0,0
Julio	96,201	-2,0	90,455	-2,8	92,083	-2,0	101,849	-0,4
Agosto	95,149	-2,7	90,475	-2,7	92,155	-2,0	102,024	-0,3
Septiembre	95,163	-2,7	91,735	-1,7	91,831	-2,8	102,230	0,5
Octubre	95,208	-2,7	93,661	-1,2	91,583	-3,0	102,182	0,5
Noviembre	96,264	-1,3	93,902	-0,9	91,298	-3,1	102,091	0,5
Diciembre	96,440	-1,4	93,932	-1,7	90,661	-4,1	101,445	0,0

(\*) T1-12 Tasa de variación sobre igual periodo año anterior.

## 7.5. Evolución del I.P.C. por años y meses según rubricas para cada grupo Menaje

	Artículos no duraderos para el hogar		Servicios para el hogar	
	Indice	T1-12 (*)	Indice	T1-12 (*)
2014 Enero	101,522	0,1	104,922	1,7
Febrero	101,236	-0,5	106,027	1,8
Marzo	101,398	-0,7	106,534	2,1
Abril	100,534	-1,8	106,537	2,0
Mayo	101,387	-1,3	106,537	2,0
Junio	101,133	-1,4	106,537	2,0
Julio	102,124	0,1	106,452	1,9
Agosto	101,638	-0,4	106,466	2,0
Septiembre	102,353	0,7	106,466	1,9
Octubre	101,989	0,6	106,466	1,8
Noviembre	102,225	1,1	106,466	1,7
Diciembre	102,266	0,7	106,600	1,7
2015 Enero	102,258	0,7	106,600	1,6
Febrero	102,368	1,1	107,642	1,5
Marzo	102,201	0,8	107,739	1,1
Abril	102,624	2,1	107,774	1,2
Mayo	102,396	1,0	107,778	1,2
Junio	102,375	1,2	107,778	1,2
Julio	102,600	0,5	107,799	1,3
Agosto	102,754	1,1	107,811	1,3
Septiembre	102,355	0,0	108,029	1,5
Octubre	102,416	0,4	108,029	1,5
Noviembre	102,000	-0,2	108,006	1,4
Diciembre	102,481	0,2	108,063	1,4
2016 Enero	101,416	-0,8	108,126	1,4
Febrero	102,460	0,1	109,448	1,7
Marzo	102,693	0,5	109,455	1,6
Abril	102,687	0,1	109,811	1,9
Mayo	102,758	0,4	109,929	2,0
Junio	102,839	0,5	109,906	2,0
Julio	102,805	0,2	109,906	2,0
Agosto	101,977	-0,8	109,906	1,9
Septiembre	102,296	-0,1	109,906	1,7
Octubre	103,425	1,0	109,906	1,7
Noviembre	103,166	1,1	109,950	1,8
Diciembre	102,148	-0,3	110,033	1,8

(\*) T1-12 Tasa de variación sobre igual periodo año anterior.

## 7.6. Evolución del I.P.C. por años y meses según rubricas para cada grupo Medicina

	Servicios médicos y similares		Medicamentos y material terapéutico	
	Indice	T1-12 (*)	Indice	T1-12 (*)
2014 Enero	105,054	1,4	113,438	-1,4
Febrero	106,471	2,3	112,540	-2,8
Marzo	106,587	2,5	113,752	-1,7
Abril	106,593	2,5	113,078	-1,6
Mayo	106,563	2,5	113,951	-2,3
Junio	106,449	2,3	114,316	-2,0
Julio	106,487	2,4	113,945	-1,7
Agosto	106,257	2,2	114,210	-1,4
Septiembre	106,322	2,2	113,528	-1,9
Octubre	106,999	2,8	113,623	-1,2
Noviembre	107,002	2,7	113,192	-1,4
Diciembre	106,952	2,7	112,086	-1,0
2015 Enero	109,407	4,1	112,334	-1,0
Febrero	109,457	2,8	113,108	0,5
Marzo	109,552	2,8	113,359	-0,3
Abril	109,930	3,1	113,231	0,1
Mayo	109,930	3,2	113,353	-0,5
Junio	109,930	3,3	113,237	-0,9
Julio	110,202	3,5	112,120	-1,6
Agosto	110,185	3,7	112,178	-1,8
Septiembre	110,210	3,7	112,396	-1,0
Octubre	110,159	3,0	112,998	-0,6
Noviembre	110,261	3,0	112,920	-0,2
Diciembre	110,236	3,1	112,855	0,7
2016 Enero	112,726	3,0	110,867	-1,3
Febrero	112,732	3,0	110,471	-2,3
Marzo	112,769	2,9	110,730	-2,3
Abril	112,790	2,6	111,318	-1,7
Mayo	112,694	2,5	111,565	-1,6
Junio	112,814	2,6	111,692	-1,4
Julio	112,950	2,5	111,227	-0,8
Agosto	112,950	2,5	111,552	-0,6
Septiembre	112,958	2,5	111,300	-1,0
Octubre	112,954	2,5	111,642	-1,2
Noviembre	112,884	2,4	111,662	-1,1
Diciembre	112,875	2,4	112,186	-0,6

(\*) T1-12 Tasa de variación sobre igual periodo año anterior.

## 7.7. Evolución del I.P.C. por años y meses según rubricas para cada grupo Transportes

	Transporte personal		Transporte público urbano		Transporte público interurbano	
	Indice	T1-12 (*)	Indice	T1-12 (*)	Indice	T1-12 (*)
2014 Enero	102,455	-0,5	118,479	2,6	110,823	-0,6
Febrero	102,197	-2,1	118,479	0,4	111,960	0,6
Marzo	102,118	-1,6	118,479	0,4	114,178	3,0
Abril	102,427	-0,5	118,479	0,4	118,339	6,2
Mayo	102,655	0,6	118,479	0,4	115,432	3,5
Junio	103,299	1,0	118,479	0,4	117,787	4,8
Julio	103,371	-0,2	118,479	0,4	121,149	6,8
Agosto	102,960	-1,0	118,479	0,4	123,416	8,8
Septiembre	102,947	-1,2	118,457	0,3	116,176	3,2
Octubre	101,774	-1,2	118,476	0,3	112,313	0,3
Noviembre	100,540	-1,9	118,488	0,3	112,375	0,1
Diciembre	96,795	-6,0	118,361	0,2	113,906	1,1
2015 Enero	93,972	-8,3	118,361	-0,1	116,317	5,0
Febrero	96,211	-5,9	118,361	-0,1	113,287	1,2
Marzo	98,694	-3,4	118,361	-0,1	113,857	-0,3
Abril	99,133	-3,2	118,368	-0,1	115,700	-2,2
Mayo	100,643	-2,0	118,368	-0,1	117,374	1,7
Junio	100,781	-2,4	118,368	-0,1	116,816	-0,8
Julio	100,091	-3,2	118,368	-0,1	119,813	-1,1
Agosto	97,702	-5,1	118,368	-0,1	120,496	-2,4
Septiembre	96,454	-6,3	118,429	0,0	117,485	1,1
Octubre	96,034	-5,6	115,839	-2,2	115,247	2,6
Noviembre	96,099	-4,4	115,839	-2,2	111,369	-0,9
Diciembre	94,412	-2,5	115,847	-2,1	112,495	-1,2
2016 Enero	92,644	-1,4	115,850	-2,1	114,301	-1,7
Febrero	92,003	-4,4	115,850	-2,1	110,964	-2,1
Marzo	93,369	-5,4	115,850	-2,1	114,260	0,4
Abril	94,336	-4,8	115,850	-2,1	111,944	-3,2
Mayo	95,792	-4,8	115,850	-2,1	112,180	-4,4
Junio	96,883	-3,9	115,850	-2,1	113,447	-2,9
Julio	96,021	-4,1	115,850	-2,1	117,025	-2,3
Agosto	95,978	-1,8	115,850	-2,1	117,733	-2,3
Septiembre	96,779	0,3	115,788	-2,2	112,517	-4,2
Octubre	98,112	2,2	115,799	0,0	110,438	-4,2
Noviembre	97,693	1,7	115,799	0,0	111,655	0,3
Diciembre	99,293	5,2	115,799	0,0	112,195	-0,3

(\*) T1-12 Tasa de variación sobre igual periodo año anterior.

## 7.8. Evolución del I.P.C. por años y meses según rubricas para cada grupo Comunicaciones

	Comunicaciones	
	Indice	T1-12 (*)
2014 Enero	88,593	-6,9
Febrero	88,629	-6,8
Marzo	88,617	-6,8
Abril	87,406	-5,7
Mayo	87,368	-5,8
Junio	87,316	-5,9
Julio	86,220	-6,0
Agosto	86,224	-5,9
Septiembre	86,206	-5,9
Octubre	84,906	-5,7
Noviembre	84,882	-5,7
Diciembre	84,879	-5,6
2015 Enero	84,460	-4,7
Febrero	84,456	-4,7
Marzo	84,463	-4,7
Abril	84,406	-3,4
Mayo	85,762	-1,8
Junio	85,743	-1,8
Julio	85,723	-0,6
Agosto	85,728	-0,6
Septiembre	85,722	-0,6
Octubre	85,374	0,6
Noviembre	85,346	0,5
Diciembre	85,299	0,5
2016 Enero	85,525	1,3
Febrero	86,795	2,8
Marzo	86,793	2,8
Abril	87,370	3,5
Mayo	87,351	1,9
Junio	87,324	1,8
Julio	87,405	2,0
Agosto	88,126	2,8
Septiembre	88,141	2,8
Octubre	88,174	3,3
Noviembre	88,153	3,3
Diciembre	88,145	3,3

(\*) T1-12 Tasa de variación sobre igual periodo año anterior.

## 7.9. Evolución del I.P.C. por años y meses según rubricas para cada grupo Ocio y cultura

	Objetos recreativos		Publicaciones		Esparcimiento	
	Indice	T1-12 (*)	Indice	T1-12 (*)	Indice	T1-12 (*)
2014 Enero	86,370	-5,2	101,810	0,8	110,671	0,1
Febrero	86,072	-5,8	101,744	1,0	109,899	-2,1
Marzo	86,036	-5,9	101,424	0,5	110,975	-5,6
Abril	85,730	-6,2	101,857	0,8	109,681	-2,6
Mayo	85,255	-6,6	101,793	1,3	114,424	2,6
Junio	84,982	-6,2	102,196	1,7	114,170	4,0
Julio	84,335	-5,8	102,035	0,5	114,247	4,3
Agosto	83,576	-6,1	102,288	1,7	114,210	4,1
Septiembre	83,519	-6,5	101,904	2,0	109,635	-1,4
Octubre	83,758	-5,7	101,751	1,2	109,719	-0,4
Noviembre	82,338	-6,7	101,893	1,1	107,391	-3,3
Diciembre	81,787	-6,8	103,015	1,0	107,594	-2,7
2015 Enero	81,595	-5,5	102,647	0,8	107,056	-3,3
Febrero	81,854	-4,9	102,633	0,9	109,801	-0,1
Marzo	81,638	-5,1	103,408	2,0	107,390	-3,2
Abril	81,836	-4,5	103,700	1,8	107,513	-2,0
Mayo	81,764	-4,1	104,051	2,2	109,396	-4,4
Junio	81,576	-4,0	103,705	1,5	109,539	-4,1
Julio	80,711	-4,3	104,324	2,2	109,739	-3,9
Agosto	80,579	-3,6	104,125	1,8	109,753	-3,9
Septiembre	80,543	-3,6	103,996	2,1	109,465	-0,2
Octubre	81,012	-3,3	104,129	2,3	110,550	0,8
Noviembre	80,338	-2,4	104,711	2,8	113,005	5,2
Diciembre	80,129	-2,0	103,844	0,8	108,798	1,1
2016 Enero	79,611	-2,4	104,421	1,7	108,491	1,3
Febrero	79,729	-2,6	104,157	1,5	110,574	0,7
Marzo	79,614	-2,5	104,885	1,4	108,882	1,4
Abril	79,388	-3,0	105,458	1,7	109,347	1,7
Mayo	79,118	-3,2	105,703	1,6	111,309	1,7
Junio	78,617	-3,6	105,728	2,0	111,582	1,9
Julio	77,885	-3,5	104,972	0,6	111,752	1,8
Agosto	77,838	-3,4	104,798	0,6	111,781	1,8
Septiembre	77,503	-3,8	104,903	0,9	108,724	-0,7
Octubre	77,797	-4,0	105,149	1,0	109,013	-1,4
Noviembre	77,482	-3,6	105,698	0,9	114,451	1,3
Diciembre	77,105	-3,8	106,750	2,8	110,403	1,5

(\*) T1-12 Tasa de variación sobre igual periodo año anterior.

## 7.10. Evolución del I.P.C. por años y meses según rubricas para cada grupo Enseñanza

	Educación infantil y primaria		Educación secundaria		Educación universitaria		Otras enseñanzas	
	Indice	T1-12 (*)	Indice	T1-12 (*)	Indice	T1-12 (*)	Indice	T1-12 (*)
<b>2014</b>								
Enero	103,319	0,8	104,134	0,8	151,184	10,7	103,486	0,3
Febrero	103,319	0,8	104,134	0,8	151,252	10,8	103,476	0,2
Marzo	103,319	0,8	104,134	0,8	151,252	10,8	103,483	0,6
Abril	103,319	0,8	104,134	0,8	151,252	10,8	103,467	0,3
Mayo	103,319	0,8	104,134	0,8	151,252	10,8	103,461	0,3
Junio	103,319	0,8	104,134	0,8	151,252	10,8	103,088	-0,2
Julio	103,319	0,8	104,134	0,8	151,252	10,8	103,064	-0,5
Agosto	103,319	0,8	104,134	0,8	151,252	10,8	103,091	-0,5
Septiembre	104,289	0,5	104,870	0,9	151,252	10,8	103,047	-0,5
Octubre	104,650	0,9	105,562	1,5	152,878	1,1	103,162	-0,2
Noviembre	104,650	1,3	105,423	1,2	152,878	1,1	103,311	-0,4
Diciembre	104,650	1,3	105,423	1,2	152,878	1,1	103,136	-0,5
<b>2015</b>								
Enero	104,650	1,3	105,423	1,2	152,878	1,1	103,657	0,2
Febrero	104,650	1,3	105,423	1,2	152,908	1,1	103,587	0,1
Marzo	104,650	1,3	105,423	1,2	152,908	1,1	103,748	0,3
Abril	104,650	1,3	105,423	1,2	152,908	1,1	103,666	0,2
Mayo	104,650	1,3	105,423	1,2	152,908	1,1	103,778	0,3
Junio	104,650	1,3	105,423	1,2	152,908	1,1	103,792	0,7
Julio	104,650	1,3	105,423	1,2	152,908	1,1	103,396	0,3
Agosto	104,650	1,3	105,423	1,2	152,908	1,1	103,005	-0,1
Septiembre	105,377	1,0	106,406	1,5	152,908	1,1	103,082	0,0
Octubre	105,547	0,9	106,443	0,8	147,127	-3,8	103,146	0,0
Noviembre	105,223	0,5	106,855	1,4	147,127	-3,8	103,406	0,1
Diciembre	105,223	0,5	106,855	1,4	147,127	-3,8	103,426	0,3
<b>2016</b>								
Enero	105,223	0,5	106,855	1,4	147,127	-3,8	103,705	0,0
Febrero	105,223	0,5	106,855	1,4	147,197	-3,7	103,410	-0,2
Marzo	105,223	0,5	106,855	1,4	147,197	-3,7	102,984	-0,7
Abril	105,223	0,5	106,855	1,4	147,197	-3,7	103,066	-0,6
Mayo	105,223	0,5	106,855	1,4	147,197	-3,7	103,066	-0,7
Junio	105,223	0,5	106,855	1,4	147,197	-3,7	103,290	-0,5
Julio	105,223	0,5	106,855	1,4	147,197	-3,7	103,333	-0,1
Agosto	105,223	0,5	106,855	1,4	147,197	-3,7	103,359	0,3
Septiembre	106,268	0,8	107,373	0,9	147,197	-3,7	103,295	0,2
Octubre	106,268	0,7	106,796	0,3	145,663	-1,0	103,375	0,2
Noviembre	106,902	1,6	107,284	0,4	145,663	-1,0	103,237	-0,2
Diciembre	106,902	1,6	107,284	0,4	145,663	-1,0	103,452	0,0

(\*) T1-12 Tasa de variación sobre igual periodo año anterior.

### 7.11. Evolución del I.P.C. por años y meses según rubricas para cada grupo Hoteles, cafés y restaurantes

	Turismo y hostelería	
	Indice	T1-12 (*)
2014 Enero	100,585	0,6
Febrero	101,160	0,9
Marzo	101,618	0,2
Abril	103,417	1,8
Mayo	102,062	0,5
Junio	102,693	0,2
Julio	103,885	0,0
Agosto	105,073	0,3
Septiembre	103,591	0,7
Octubre	102,984	0,8
Noviembre	101,895	0,8
Diciembre	103,146	1,2
2015 Enero	101,685	1,1
Febrero	102,239	1,1
Marzo	103,547	1,9
Abril	104,201	0,8
Mayo	103,796	1,7
Junio	104,218	1,5
Julio	105,517	1,6
Agosto	106,493	1,4
Septiembre	104,571	0,9
Octubre	103,952	0,9
Noviembre	103,465	1,5
Diciembre	104,529	1,3
2016 Enero	103,203	1,5
Febrero	103,804	1,5
Marzo	104,955	1,4
Abril	103,801	-0,4
Mayo	103,653	-0,1
Junio	104,181	0,0
Julio	106,002	0,5
Agosto	106,744	0,2
Septiembre	105,055	0,5
Octubre	104,216	0,3
Noviembre	103,979	0,5
Diciembre	106,123	1,5

(\*) T1-12 Tasa de variación sobre igual periodo año anterior.



## 7.12. Evolución del I.P.C. por años y meses según rubricas para cada grupo

### Otros

	Artículos de uso personal		Otros bienes y servicios	
	Indice	T1-12 (*)	Indice	T1-12 (*)
2014 Enero	101,696	-0,6	108,467	-0,3
Febrero	101,679	-0,9	108,464	-0,1
Marzo	101,557	-0,7	108,198	-0,2
Abril	101,249	-0,9	108,247	-0,6
Mayo	101,524	-0,8	108,357	-0,4
Junio	101,388	-0,7	108,511	-0,6
Julio	101,360	-0,7	107,872	-0,5
Agosto	101,572	-0,2	107,803	-0,5
Septiembre	102,246	0,4	107,746	-0,6
Octubre	102,293	0,3	107,815	-0,3
Noviembre	102,355	0,2	107,907	-0,1
Diciembre	102,017	0,3	107,957	0,1
2015 Enero	102,316	0,6	108,981	0,5
Febrero	101,897	0,2	109,153	0,6
Marzo	102,320	0,8	109,547	1,2
Abril	101,867	0,6	109,839	1,5
Mayo	101,829	0,3	109,890	1,4
Junio	101,991	0,6	110,012	1,4
Julio	101,728	0,4	109,715	1,7
Agosto	101,468	-0,1	109,598	1,7
Septiembre	101,422	-0,8	109,898	2,0
Octubre	101,718	-0,6	110,117	2,1
Noviembre	101,765	-0,6	110,291	2,2
Diciembre	101,896	-0,1	110,404	2,3
2016 Enero	101,723	-0,6	110,278	1,2
Febrero	101,968	0,1	110,307	1,1
Marzo	102,076	-0,2	110,506	0,9
Abril	102,237	0,4	110,850	0,9
Mayo	102,113	0,3	110,928	0,9
Junio	102,103	0,1	110,945	0,8
Julio	101,787	0,1	110,531	0,7
Agosto	101,414	-0,1	110,457	0,8
Septiembre	101,508	0,1	110,921	0,9
Octubre	101,608	-0,1	111,372	1,1
Noviembre	101,530	-0,2	111,626	1,2
Diciembre	101,423	-0,5	111,778	1,2

(\*) T1-12 Tasa de variación sobre igual periodo año anterior.

# NOTAS METODOLÓGICAS

## PERÍODO BASE

El período base del nuevo IPC, para el que la media aritmética de los índices mensuales publicados se hace igual a 100, es el año 2011, por lo que se suele denominar IPC base 2011. Esto quiere decir que todos los índices que se publiquen estarán referidos a este año.

## PERÍODO DE REFERENCIA DE LOS PRECIOS

Es el período con cuyos precios se comparan los precios corrientes, es decir, el período elegido para el cálculo de los índices elementales. Con la fórmula de cálculo empleada para el IPC base 2011 Laspeyres encadenado el período de referencia de los precios varía cada año y es el mes de diciembre del año inmediatamente anterior al considerado.

## PONDERACIONES

Para el año 2012, el cálculo de las ponderaciones se ha realizado a partir de los datos provenientes de la EPF, que proporciona la información básica sobre los gastos de las familias en bienes y servicios de consumo, correspondientes al año 2010.

Para corregir el desfase que se produce entre este período de referencia de las ponderaciones y el período de referencia de los precios (diciembre del año 2011), se han actualizado las ponderaciones utilizando información sobre evolución de precios y cantidades, procedente del IPC y otras fuentes.

Esta revisión anual de ponderaciones se hará para determinados niveles de desagregación geográfica y funcional, utilizando la información disponible más cercana al momento de la revisión.

## AMBITO POBLACIONAL

En el IPC base 2011 el estrato de referencia incluye toda la población que reside en viviendas familiares en España; se excluyen por tanto los gastos de las personas que residen en hogares colectivos o instituciones (conventos, residencias de ancianos, prisiones, etc.) y los gastos de los no residentes.

## AMBITO GEOGRÁFICO

El ámbito geográfico de la investigación lo constituye todo el territorio nacional.

## CAMPO DE CONSUMO

Es el conjunto de los bienes y servicios que los hogares del estrato de referencia destinan al consumo; por lo tanto no se consideran los gastos en bienes de inversión, los autoconsumos y autosuministros, ni los alquileres imputados, ni los gastos subvencionados por las administraciones públicas. Tampoco forman parte del campo de consumo algunos impuestos no considerados consumo desde el punto de vista de la EPF ni otros gastos, como los destinados a loterías y juegos de azar.

## CESTA DE LA COMPRA

La selección de los artículos que componen la cesta de la compra se ha realizado a partir del IPC, base 2006, y los datos de la EPF 2010. El criterio para determinar qué parcelas deben estar incluidas sigue siendo el mismo que para la base 2006: en el IPC se tienen en cuenta todas aquellas parcelas que superan el 0,3 por mil del gasto total. Una vez determinadas las parcelas de gasto que están representadas en el índice, se revisaron los artículos que componen la cesta de la compra de la base 2006, aumentando, disminuyendo o manteniendo los artículos de cada parcela, en función de la ponderación de ésta y de la variabilidad de los precios de dichos artículos.

Así, el número total de artículos que componen la cesta de la compra del IPC base 2011 es 489.

Esta metodología es la que se contempla en el Instituto Nacional de Estadística (INE) en el apartado Índice de Precios de Consumo (IPC) Base 2011 y que puede ser consultada en su totalidad en la página Web: <http://www.ine.es>.

CONSEJERÍA DE ECONOMÍA, EMPLEO Y HACIENDA

Equipo de trabajo: Silvia Fernández Cruz y Adolfo Alvarado Guadalupe

Edita: Dirección General de Economía  
y Política Financiera  
Albasanz, 16. 28037 Madrid  
[www.madrid.org/iestadis](http://www.madrid.org/iestadis)  
[iestadis@madrid.org](mailto:iestadis@madrid.org)

Edición: Enero 2017



**Comunidad  
de Madrid**

Dirección General de Economía  
y Política Financiera  
CONSEJERÍA DE ECONOMÍA,  
EMPLEO Y HACIENDA