

Boletín de Población Activa
Población Extranjera
□ **Primer Trimestre de 2012**

Índice

Datos poblacionales

Comunidad de Madrid

PCM1	Población de 16 y más años por nacionalidad. Comunidad de Madrid
PCM2	Activos por nacionalidad. Comunidad de Madrid
PCM3	Ocupados por nacionalidad. Comunidad de Madrid
PCM4	Parados por nacionalidad. Comunidad de Madrid
PCM5	Población de 16 y más años de nacionalidad extranjera por nacionalidad agregada. Comunidad de Madrid
PCM6	Activos de nacionalidad extranjera por nacionalidad agregada. Comunidad de Madrid
PCM7	Ocupados de nacionalidad extranjera por nacionalidad agregada. Comunidad de Madrid
PCM8	Parados de nacionalidad extranjera por nacionalidad agregada. Comunidad de Madrid
PCM9	Población de 16 y más años de nacionalidad extranjera por los principales países ⁽¹⁾ . Comunidad de Madrid
PCM10	Activos de nacionalidad extranjera por los principales países ⁽¹⁾ . Comunidad de Madrid

España

PESP1	Población de 16 y más años por nacionalidad. España
PESP2	Activos por nacionalidad. España
PESP3	Ocupados por nacionalidad. España
PESP4	Parados por nacionalidad. España
PESP5	Población de 16 y más años de nacionalidad extranjera por nacionalidad agregada. España
PESP6	Activos de nacionalidad extranjera por nacionalidad agregada. España
PESP7	Ocupados de nacionalidad extranjera por nacionalidad agregada. España.
PESP8	Parados de nacionalidad extranjera por nacionalidad agregada. España.

Tasas

Comunidad de Madrid

TCM1	Tasas de actividad, ocupación y paro por nacionalidad. Comunidad de Madrid
TCM2	Tasa de actividad en la población extranjera por nacionalidad agregada. Comunidad de Madrid
TCM3	Tasa de ocupación en la población extranjera por nacionalidad agregada. Comunidad de Madrid.
TCM4	Tasa de paro en la población extranjera por nacionalidad agregada. Comunidad de Madrid.
TCM5	Tasa de actividad en la población extranjera por los principales países ⁽¹⁾ . Comunidad de Madrid.

España

TESP1	Tasas de actividad, ocupación y paro por nacionalidad. España
TESP2	Tasa de actividad en población extranjera por nacionalidad agregada. España
TESP3	Tasa de ocupación en la población extranjera por nacionalidad agregada. España
TESP4	Tasa de paro de la población extranjera por nacionalidad agregada. España

Series

Comunidad de Madrid

SCM1	Tasa de actividad por trimestre según nacionalidad. Comunidad de Madrid
SCM2	Tasa de paro por trimestre según nacionalidad. Comunidad de Madrid

España

SESP1	Tasa de actividad por trimestre según nacionalidad. España
SESP2	Tasa de paro por trimestre según nacionalidad. España

(1) Países con mayor aportación de población a la Comunidad de Madrid

Boletín EPA. Población extranjera. Primer Trimestre 2012

Población de 16 y más años por nacionalidad. Comunidad de Madrid

Miles de personas

	1er. Trimestre 2011	4º. Trimestre 2011	1er. Trimestre 2012	Diferencia intertrimestral	Diferencia interanual
Total	5.266,9	5.275,7	5.279,9	4,2	13,0
Española	4.386,5	4.419,6	4.428,9	9,3	42,4
Extranjera	880,4	856,2	851,1	-5,1	-29,3

Fuente: Instituto de Estadística de la Comunidad de Madrid

Boletín EPA. Población extranjera. Primer Trimestre 2012

Activos por nacionalidad. Comunidad de Madrid

Miles de personas

	1er. Trimestre 2011	4º. Trimestre 2011	1er. Trimestre 2012	Diferencia intertrimestral	Diferencia interanual
Total	3.383,6	3.366,8	3.391,9	25,2	8,3
Española	2.658,6	2.678,9	2.691,2	12,2	32,6
Extranjera	725,1	687,8	700,8	13,0	-24,3

Fuente: Instituto de Estadística de la Comunidad de Madrid

Boletín EPA. Población extranjera. Primer Trimestre 2012

Ocupados por nacionalidad. Comunidad de Madrid

Miles de personas

	1er. Trimestre 2011	4º. Trimestre 2011	1er. Trimestre 2012	Diferencia intertrimestral	Diferencia interanual
Total	2.861,6	2.743,4	2.759,3	15,9	-102,3
Española	2.286,9	2.255,1	2.281,0	25,9	-5,9
Extranjera	574,7	488,3	478,3	-10,0	-96,3

Fuente: Instituto de Estadística de la Comunidad de Madrid

Boletín EPA. Población extranjera. Primer Trimestre 2012

Parados por nacionalidad. Comunidad de Madrid

Miles de personas

	1er. Trimestre 2011	4º. Trimestre 2011	1er. Trimestre 2012	Diferencia intertrimestral	Diferencia interanual
Total	522,1	623,3	632,6	9,3	110,5
Española	371,7	423,8	410,2	-13,7	38,5
Extranjera	150,4	199,5	222,4	22,9	72,0

Fuente: Instituto de Estadística de la Comunidad de Madrid

Boletín EPA. Población extranjera. Primer Trimestre 2012

Población de 16 y más años de nacionalidad extranjera por nacionalidad agregada Comunidad de Madrid

Miles de personas

	1er. Trimestre 2011	4º. Trimestre 2011	1er. Trimestre 2012	Diferencia intertrimestral	Diferencia interanual
Total	880,4	856,2	851,1	-5,1	-29,3
UE-15	77,3	113,3	115,5	2,2	38,2
UE-25 (menos UE-15)	24,5	16,4	23,7	7,4	-0,8
UE-27 (menos UE-25)	160,3	163,2	165,2	1,9	4,9
Resto de Europa	43,2	40,4	39,7	-0,7	-3,5
Magreb	57,1	77,0	79,4	2,4	22,3
Resto de África	30,4	35,3	36,7	1,4	6,3
Sudamérica	379,5	330,3	312,4	-17,9	-67,1
Resto de América	69,6	46,7	41,5	-5,2	-28,1
Asia	36,8	33,6	37,0	3,4	0,1
Oceanía	1,6	0,0	0,0	0,0	-1,6

Fuente: Instituto de Estadística de la Comunidad de Madrid

Boletín EPA. Población extranjera. Primer Trimestre 2012

Activos de nacionalidad extranjera por nacionalidad agregada. Comunidad de Madrid

Miles de personas

	1er. Trimestre 2011	4º. Trimestre 2011	1er. Trimestre 2012	Diferencia intertrimestral	Diferencia interanual
Total	725,1	687,8	700,8	13,0	-24,3
UE-15	64,9	90,2	96,9	6,7	32,0
UE-25 (menos UE-15)	20,2	13,7	21,2	7,5	0,9
UE-27 (menos UE-25)	137,3	116,3	138,4	22,1	1,1
Resto de Europa	35,9	32,0	30,1	-1,9	-5,8
Magreb	39,7	57,2	61,2	4,0	21,5
Resto de África	22,4	29,7	30,0	0,4	7,6
Sudamérica	326,5	284,4	258,1	-26,3	-68,4
Resto de América	52,1	34,7	33,1	-1,6	-19,0
Asia	25,9	29,5	31,7	2,2	5,8

Fuente: Instituto de Estadística de la Comunidad de Madrid

Boletín EPA. Población extranjera. Primer Trimestre 2012

Ocupados de nacionalidad extranjera por nacionalidad agregada. Comunidad de Madrid

Miles de personas

	1er. Trimestre 2011	4º. Trimestre 2011	1er. Trimestre 2012	Diferencia intertrimestral	Diferencia interanual
Total	574,7	488,3	478,3	-10,0	-96,3
UE-15	56,7	74,1	76,4	2,3	19,7
UE-25 (menos UE-15)	13,8	9,9	18,6	8,7	4,8
UE-27 (menos UE-25)	102,0	80,9	78,9	-1,9	-23,0
Resto de Europa	34,1	25,2	24,3	-0,9	-9,7
Magreb	25,6	33,3	34,3	1,0	8,7
Resto de África	12,8	8,4	8,3	-0,1	-4,6
Sudamérica	263,8	206,7	182,0	-24,7	-81,8
Resto de América	39,88	23,96	27,13	3,2	-12,8
Asia	25,91	25,83	28,31	2,5	2,4

Fuente: Instituto de Estadística de la Comunidad de Madrid

Boletín EPA. Población extranjera. Primer Trimestre 2012

Parados de nacionalidad extranjera por nacionalidad agregada. Comunidad de Madrid

Miles de personas

	1er. Trimestre 2011	4º. Trimestre 2011	1er. Trimestre 2012	Diferencia intertrimestral	Diferencia interanual
Total	150,4	199,5	222,4	22,9	72,0
UE-15	8,2	16,1	20,5	4,4	12,3
UE-25 (menos UE-15)	6,4	3,8	2,5	-1,3	-3,8
UE-27 (menos UE-25)	35,3	35,4	59,4	24,0	24,1
Resto de Europa	1,8	6,8	5,8	-1,0	3,9
Magreb	14,1	23,9	26,9	3,0	12,8
Resto de África	9,6	21,2	21,8	0,5	12,2
Sudamérica	62,7	77,7	76,1	-1,6	13,4
Resto de América	12,26	10,77	5,97	-4,8	-6,3
Asia	0,00	3,72	3,42	-0,3	3,4

Fuente: Instituto de Estadística de la Comunidad de Madrid

Boletín EPA. Población extranjera. Primer Trimestre 2012

Población de 16 y más años de nacionalidad extranjera por los principales países⁽¹⁾ Comunidad de Madrid

Miles de personas

	1er. Trimestre 2011	4º. Trimestre 2011	1er. Trimestre 2012	Diferencia intertrimestral	Diferencia interanual
Total	880,4	856,2	851,1	-5,1	-29,3
Rumanía	132,0	148,0	148,6	0,6	16,6
Ecuador	129,8	76,6	80,0	3,5	-49,8
Marruecos	56,0	77,0	78,2	1,1	22,1
Perú	59,2	75,3	65,8	-9,5	6,6
Colombia	65,3	76,0	65,8	-10,2	0,5
Bolivia	47,2	37,0	37,7	0,7	-9,5
Portugal	17,6	36,0	34,6	-1,4	17,0
Italia	10,0	21,9	30,1	8,2	20,1
República Dominicana	31,1	18,2	24,0	5,7	-7,1
Polonia	21,8	12,3	23,7	11,5	2,0

(1) Países con mayor aportación de población a la Comunidad de Madrid

Fuente: Instituto de Estadística de la Comunidad de Madrid

Boletín EPA. Población extranjera. Primer Trimestre 2012

Activos de nacionalidad extranjera por los principales países⁽¹⁾. Comunidad de Madrid

Miles de personas

	1er. Trimestre 2011	4º. Trimestre 2011	1er. Trimestre 20112	Diferencia intertrimestral	Diferencia interanual
Total	725,1	687,8	700,8	13,0	-24,3
Rumanía	110,2	102,4	123,0	20,6	12,8
Ecuador	113,9	67,7	67,5	-0,2	-46,4
Marruecos	38,6	57,2	60,0	2,8	21,4
Perú	45,0	57,8	54,5	-3,3	9,4
Colombia	52,9	63,1	54,6	-8,5	1,6
Bolivia	43,6	33,8	28,9	-4,9	-14,6
Portugal	14,2	29,8	30,4	0,6	16,2
Italia	8,8	19,3	26,5	7,2	17,7
República Dominicana	24,7	16,0	20,1	4,2	-4,5
Polonia	17,5	9,6	21,2	11,6	3,6

(1) Países con mayor aportación de población a la Comunidad de Madrid

Fuente: Instituto de Estadística de la Comunidad de Madrid

Boletín EPA. Población extranjera. Primer Trimestre 2012

Población de 16 y más años por nacionalidad. España

Miles de personas

	1er. Trimestre 2011	4º. Trimestre 2011	1er. Trimestre 2012	Diferencia intertrimestral	Diferencia interanual
Total	38.515,1	38.510,1	38.500,1	-10,0	-15,0
Española	33.805,3	33.869,1	33.885,0	15,9	79,7
Extranjera	4.709,8	4.640,9	4.615,0	-25,9	-94,7

Fuente: Instituto de Estadística de la Comunidad de Madrid

Boletín EPA. Población extranjera. Primer Trimestre 2012

Activos por nacionalidad. España

Miles de personas

	1er. Trimestre 2011	4º. Trimestre 2011	1er. Trimestre 2012	Diferencia intertrimestral	Diferencia interanual
Total	23.062,8	23.082,0	23.073,0	-9,0	10,3
Española	19.489,2	19.562,0	19.573,1	11,1	84,0
Extranjera	3.573,6	3.520,0	3.499,9	-20,1	-73,7

Fuente: Instituto de Estadística de la Comunidad de Madrid

Boletín EPA. Población extranjera. Primer Trimestre 2012

Ocupados por nacionalidad. España

Miles de personas

	1er. Trimestre 2011	4º. Trimestre 2011	1er. Trimestre 2012	Diferencia intertrimestral	Diferencia interanual
Total	18.152,1	17.808,7	17.433,6	-375,1	-718,5
Española	15.722,1	15.514,4	15.226,8	-287,6	-495,3
Extranjera	2.430,0	2.294,2	2.206,8	-87,5	-223,2

Fuente: Instituto de Estadística de la Comunidad de Madrid

Boletín EPA. Población extranjera. Primer Trimestre 2012

Parados por nacionalidad. España

Miles de personas

	1er. Trimestre 2011	4º. Trimestre 2011	1er. Trimestre 2012	Diferencia intertrimestral	Diferencia interanual
Total	4.910,7	5.273,3	5.639,5	366,1	728,8
Española	3.767,0	4.047,5	4.346,3	298,8	579,3
Extranjera	1.143,7	1.225,8	1.293,2	67,4	149,5

Fuente: Instituto de Estadística de la Comunidad de Madrid

Boletín EPA. Población extranjera. Primer Trimestre 2012

Población de 16 y más años de nacionalidad extranjera por nacionalidad agregada. España

Miles de personas

	1er. Trimestre 2011	4º. Trimestre 2011	1er. Trimestre 2012	Diferencia intertrimestral	Diferencia interanual
Total	4.709,8	4.640,9	4.615,0	-25,9	-94,7
UE-15	738,8	724,3	760,4	36,1	21,6
UE-25 (menos UE-15)	80,8	75,2	87,2	12,0	6,4
UE-27 (menos UE-25)	767,8	741,2	720,9	-20,3	-47,0
Resto de Europa	220,92	229,54	218,58	-11,0	-2,3
África	876,0	941,8	953,9	12,1	78,0
Sudamérica	1.617,9	1.530,9	1.478,0	-52,9	-139,9
Resto de América	255,2	215,9	205,7	-10,1	-49,4
Asia	149,4	181,4	189,4	8,0	39,9
Oceanía	3,0	0,8	1,1	0,2	-2,0

Fuente: Instituto de Estadística de la Comunidad de Madrid

Boletín EPA. Población extranjera. Primer Trimestre 2012

Activos de nacionalidad extranjera por nacionalidad agregada. España

Miles de personas

	1er. Trimestre 2011	4º. Trimestre 2011	1er. Trimestre 2012	Diferencia intertrimestral	Diferencia interanual
Total	3.573,6	3.520,0	3.499,9	-20,1	-73,7
UE-15	388,4	397,9	425,0	27,2	36,6
UE-25 (menos UE-15)	70,3	57,8	68,9	11,1	-1,4
UE-27 (menos UE-25)	657,2	599,8	606,8	7,0	-50,4
Resto de Europa	155,0	169,0	158,5	-10,4	3,6
África	635,3	693,9	704,8	10,9	69,5
Sudamérica	1.355,0	1.286,6	1.231,2	-55,3	-123,7
Resto de América	198,6	169,1	162,9	-6,1	-35,6
Asia	112,5	145,2	140,6	-4,6	28,1
Oceanía	1,4	0,8	1,1	0,2	-0,4

Fuente: Instituto de Estadística de la Comunidad de Madrid

Boletín EPA. Población extranjera. Primer Trimestre 2012

Ocupados de nacionalidad extranjera por nacionalidad agregada. España

Miles de personas

	1er. Trimestre 2011	4º. Trimestre 2011	1er. Trimestre 2012	Diferencia intertrimestral	Diferencia interanual
Total	2.430,0	2.294,2	2.206,8	-87,5	-223,2
UE-15	309,5	312,8	325,5	12,7	16,0
UE-25 (menos UE-15)	43,2	38,7	47,8	9,1	4,6
UE-27 (menos UE-25)	419,1	385,9	361,2	-24,7	-57,9
Resto de Europa	120,6	107,6	99,1	-8,5	-21,6
África	318,0	344,9	324,1	-20,8	6,1
Sudamérica	981,9	875,5	817,9	-57,6	-164,0
Resto de América	138,6	108,4	109,1	0,7	-29,5
Asia	97,7	119,6	121,0	1,4	23,3
Oceanía	1,4	0,8	1,1	0,2	-0,4

Fuente: Instituto de Estadística de la Comunidad de Madrid

Boletín EPA. Población extranjera. Primer Trimestre 2012

Parados de nacionalidad extranjera por nacionalidad agregada. España

Miles de personas

	1er. Trimestre 2011	4º. Trimestre 2011	1er. Trimestre 2012	Diferencia intertrimestral	Diferencia interanual
Total	1.143,7	1.225,8	1.293,2	67,4	149,5
UE-15	79,0	85,1	99,5	14,5	20,6
UE-25 (menos UE-15)	27,1	19,1	21,1	2,0	-6,0
UE-27 (menos UE-25)	238,1	213,9	245,6	31,7	7,5
Resto de Europa	34,3	61,4	59,5	-2,0	25,1
África	317,3	349,0	380,7	31,7	63,4
Sudamérica	373,0	411,0	413,3	2,3	40,3
Resto de América	60,0	60,7	53,8	-6,8	-6,1
Asia	14,8	25,6	19,6	-6,0	4,8

Fuente: Instituto de Estadística de la Comunidad de Madrid

Boletín EPA. Población extranjera. Primer Trimestre 2012

Tasas de actividad, ocupación y paro por nacionalidad. Comunidad de Madrid

Porcentaje

	1er. Trimestre 2011	4º. Trimestre 2011	1er. Trimestre 20112	Diferencia intertrimestral	Diferencia interanual
Tasa de actividad					
Total	64,24	63,82	64,24	0,43	0,00
Española	60,61	60,62	60,76	0,15	0,16
Extranjera	82,35	80,34	82,34	2,00	-0,01
Tasa de ocupación					
Total	54,33	52,00	52,26	0,26	-2,07
Española	52,14	51,03	51,50	0,48	-0,63
Extranjera	65,27	57,04	56,20	-0,83	-9,07
Tasa de paro					
Total	15,43	18,51	18,65	0,14	3,22
Española	13,98	15,82	15,24	-0,58	1,26
Extranjera	20,74	29,00	31,74	2,74	11,00

Fuente: Instituto de Estadística de la Comunidad de Madrid

Boletín EPA. Población extranjera. Primer Trimestre 2012

Tasa de actividad en la población extranjera por nacionalidad agregada. Comunidad de Madrid

Porcentaje

	1er. Trimestre 2011	4º. Trimestre 2011	1er. Trimestre 20112	Diferencia intertrimestral	Diferencia interanual
Total	82,35	80,34	82,34	2,00	-0,01
UE-15	83,97	79,64	83,91	4,27	-0,06
UE-25 (menos UE-15)	82,56	83,66	89,07	5,41	6,51
UE-27 (menos UE-25)	85,67	71,24	83,79	12,55	-1,88
Resto de Europa	83,09	79,26	75,84	-3,42	-7,26
Magreb	69,51	74,30	77,13	2,84	7,62
Resto de África	73,70	84,06	81,85	-2,21	8,15
Sudamérica	86,04	86,12	82,63	-3,49	-3,42
Resto de América	74,92	74,37	79,77	5,39	4,85
Asia	70,32	87,89	85,76	-2,13	15,44

Fuente: Instituto de Estadística de la Comunidad de Madrid

Boletín EPA. Población extranjera. Primer Trimestre 2012

Tasa de ocupación en la población extranjera por nacionalidad agregada. Comunidad de Madrid

Porcentaje

	1er. Trimestre 2011	4º. Trimestre 2011	1er. Trimestre 2012	Diferencia intertrimestral	Diferencia interanual
Total	65,27	57,04	56,20	-0,83	-9,07
UE-15	73,33	65,40	66,13	0,73	-7,20
UE-25 (menos UE-15)	56,51	60,22	78,35	18,13	21,85
UE-27 (menos UE-25)	63,64	49,55	47,80	-1,75	-15,84
Resto de Europa	78,81	62,53	61,33	-1,20	-17,49
Magreb	44,88	43,24	43,23	-0,01	-1,65
Resto de África	42,17	23,87	22,55	-1,32	-19,62
Sudamérica	69,52	62,59	58,27	-4,32	-11,25
Resto de América	57,30	51,31	65,39	14,08	8,09
Asia	70,32	76,83	76,53	-0,30	6,21

Fuente: Instituto de Estadística de la Comunidad de Madrid

Boletín EPA. Población extranjera. Primer Trimestre 2012

Tasa de paro en la población extranjera por nacionalidad agregada. Comunidad de Madrid

Porcentaje

	1er. Trimestre 2011	4º. Trimestre 2011	1er. Trimestre 2012	Diferencia intertrimestral	Diferencia interanual
Total	20,74	29,00	31,74	2,74	11,00
UE-15	12,67	17,88	21,19	3,30	8,52
UE-25 (menos UE-15)	31,55	28,02	12,03	-15,99	-19,52
UE-27 (menos UE-25)	25,72	30,44	42,95	12,51	17,23
Resto de Europa	5,15	21,10	19,13	-1,97	13,98
Magreb	35,44	41,80	43,95	2,15	8,51
Resto de África	42,79	71,60	72,45	0,85	29,66
Sudamérica	19,20	27,32	29,48	2,16	10,28
Resto de América	23,52	31,01	18,03	-12,98	-5,49
Asia	0,00	12,58	10,77	-1,81	10,77

Fuente: Instituto de Estadística de la Comunidad de Madrid

Boletín EPA. Población extranjera. Primer Trimestre 2012

Tasa de actividad en la población extranjera por los principales países⁽¹⁾ Comunidad de Madrid

Porcentaje

	1er. Trimestre 2011	4º. Trimestre 2011	1er. Trimestre 20112	Diferencia intertrimestral	Diferencia interanual
Total	82,35	80,34	82,34	2,00	-0,01
Rumanía	83,45	69,14	82,76	13,61	-0,70
Ecuador	87,72	88,40	84,28	-4,12	-3,44
Marruecos	80,41	75,02	69,69	-5,33	-10,72
Perú	65,16	75,98	91,14	15,16	25,99
Colombia	80,97	82,97	82,90	-0,07	1,93
Bolivia	92,30	91,41	76,70	-14,72	-15,61
Portugal	80,90	82,73	87,90	5,17	7,00
Italia	247,11	72,98	66,84	-6,14	-180,27
República Dominicana	28,46	106,01	110,66	4,65	82,20
Polonia	80,38	78,15	89,07	10,92	8,69

(1) Países con mayor aportación de población a la Comunidad de Madrid

Fuente: Instituto de Estadística de la Comunidad de Madrid

Boletín EPA. Población extranjera. Primer Trimestre 2012

Tasas de actividad, ocupación y paro por nacionalidad. España

Porcentaje

	1er. Trimestre 2011	4º. Trimestre 2011	1er. Trimestre 20112	Diferencia intertrimestral	Diferencia interanual
Tasa de actividad					
Total	59,88	59,94	59,93	-0,01	0,05
Española	57,65	57,76	57,76	0,01	0,11
Extranjera	75,88	75,85	75,84	-0,01	-0,04
Tasa de ocupación					
Total	47,13	46,24	45,28	-0,96	-1,85
Española	46,51	45,81	44,94	-0,87	-1,57
Extranjera	51,59	49,43	47,82	-1,62	-3,78
Tasa de paro					
Total	21,29	22,85	24,44	1,60	3,15
Española	19,33	20,69	22,21	1,51	2,88
Extranjera	32,00	34,82	36,95	2,13	4,95

Fuente: Instituto de Estadística de la Comunidad de Madrid

Boletín EPA. Población extranjera. Primer Trimestre 2012

Tasa de actividad en población extranjera por nacionalidad agregada. España

Porcentaje

	1er. Trimestre 2011	4º. Trimestre 2011	1er. Trimestre 2012	Diferencia intertrimestral	Diferencia interanual
Total	75,88	75,85	75,84	-0,01	-0,04
UE-15	52,58	54,94	55,90	0,96	3,32
UE-25 (menos UE-15)	87,05	76,94	79,07	2,13	-7,98
UE-27 (menos UE-25)	85,59	80,92	84,18	3,25	-1,41
Resto de Europa	70,14	73,61	72,52	-1,09	2,38
África	72,52	73,68	73,88	0,20	1,36
Sudamérica	83,75	84,04	83,31	-0,73	-0,44
Resto de América	77,83	78,33	79,20	0,87	1,38
Asia	75,29	80,03	74,24	-5,79	-1,05
Oceanía	46,71	100,00	100,00	0,00	53,29

Fuente: Instituto de Estadística de la Comunidad de Madrid

Boletín EPA. Población extranjera. Primer Trimestre 2012

Tasa de ocupación en la población extranjera por nacionalidad agregada. España

Porcentaje

	1er. Trimestre 2011	4º. Trimestre 2011	1er. Trimestre 2012	Diferencia intertrimestral	Diferencia interanual
Total	51,59	49,43	47,82	-1,62	-3,78
UE-15	41,89	43,19	42,81	-0,38	0,92
UE-25 (menos UE-15)	53,52	51,48	54,86	3,38	1,34
UE-27 (menos UE-25)	54,58	52,06	50,10	-1,96	-4,47
Resto de Europa	54,60	46,85	45,32	-1,53	-9,28
África	36,30	36,62	33,98	-2,65	-2,32
Sudamérica	60,69	57,19	55,34	-1,85	-5,35
Resto de América	54,32	50,22	53,03	2,81	-1,29
Asia	65,36	65,93	63,88	-2,05	-1,48
Oceanía	46,71	100,00	100,00	0,00	53,29

Fuente: Instituto de Estadística de la Comunidad de Madrid

Boletín EPA. Población extranjera. Primer Trimestre 2012

Tasa de paro de la población extranjera por nacionalidad agregada. España

Porcentaje

	1er. Trimestre 2011	4º. Trimestre 2011	1er. Trimestre 2012	Diferencia intertrimestral	Diferencia interanual
Total	32,00	34,82	36,95	2,13	4,95
UE-15	20,33	21,38	23,42	2,04	3,09
UE-25 (menos UE-15)	38,52	33,10	30,62	-2,48	-7,90
UE-27 (menos UE-25)	36,23	35,66	40,48	4,82	4,25
Resto de Europa	22,16	36,35	37,51	1,16	15,35
África	49,95	50,29	54,01	3,72	4,07
Sudamérica	27,53	31,95	33,57	1,62	6,04
Resto de América	30,20	35,89	33,04	-2,85	2,84
Asia	13,19	17,63	13,95	-3,67	0,76

Fuente: Instituto de Estadística de la Comunidad de Madrid

Boletín EPA. Población extranjera. Primer Trimestre 2012

Tasa de actividad por trimestre según nacionalidad. Comunidad de Madrid

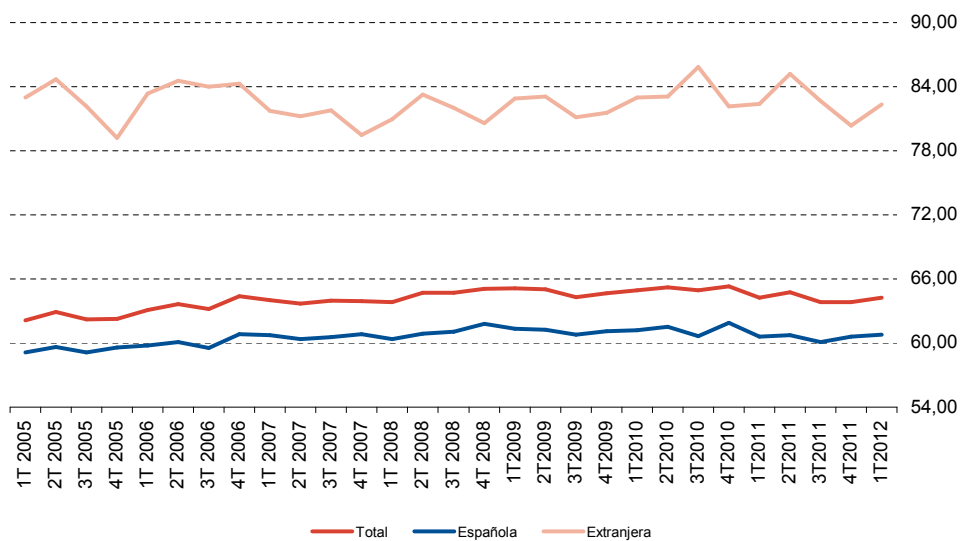
Porcentaje

	Total	Española	Extranjera
1T 2005	62,14	59,13	82,99
2T 2005	62,88	59,63	84,68
3T 2005	62,20	59,12	82,13
4T 2005	62,28	59,57	79,20
1T 2006	63,09	59,75	83,34
2T 2006	63,62	60,08	84,56
3T 2006	63,16	59,56	83,99
4T 2006	64,38	60,85	84,26
1T 2007	64,00	60,74	81,75
2T 2007	63,68	60,39	81,24
3T 2007	63,97	60,56	81,80
4T 2007	63,90	60,83	79,48
1T 2008	63,83	60,37	80,94
2T 2008	64,69	60,86	83,27
3T 2008	64,70	61,07	82,01
4T 2008	65,09	61,79	80,60
1T2009	65,12	61,34	82,88
2T2009	65,05	61,22	83,05
3T2009	64,31	60,77	81,11
4T2009	64,66	61,11	81,56
1T2010	64,96	61,19	82,98
2T2010	65,22	61,52	83,06
3T2010	64,93	60,63	85,84
4T2010	65,30	61,88	82,14
1T2011	64,24	60,61	82,35
2T2011	64,77	60,74	85,17
3T2011	63,83	60,11	82,65
4T2011	63,82	60,62	80,34
1T2012	64,24	60,76	82,34

Fuente: Instituto de Estadística de la Comunidad de Madrid

Tasa de actividad por trimestre según nacionalidad

Porcentaje



Fuente: Instituto de Estadística de la Comunidad de Madrid

Boletín EPA. Población extranjera. Primer Trimestre 2012

Tasa de paro por trimestre según nacionalidad. Comunidad de Madrid

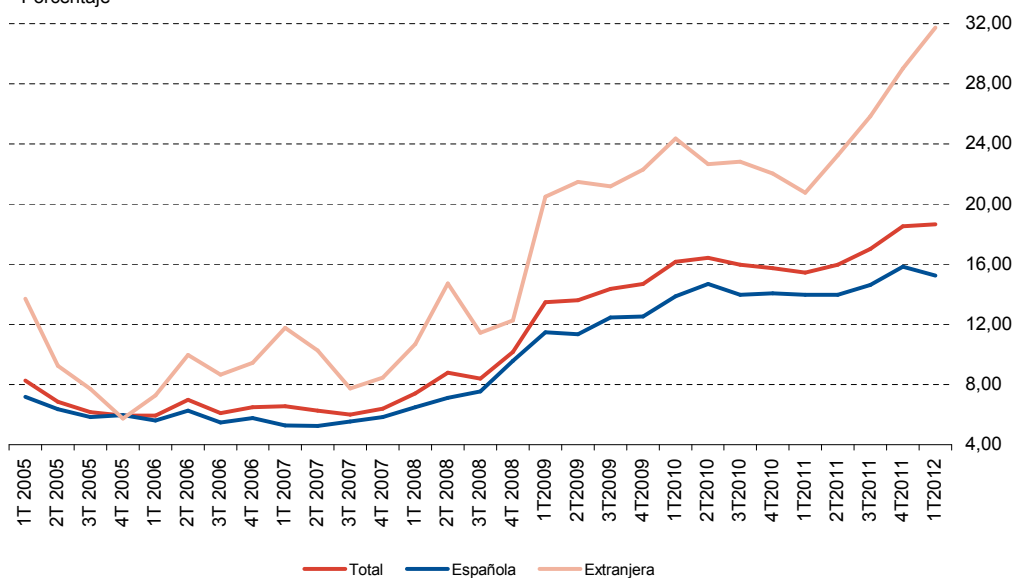
Porcentaje

	Total	Española	Extranjera
1T 2005	8,28	7,18	13,71
2T 2005	6,87	6,36	9,26
3T 2005	6,17	5,84	7,69
4T 2005	5,92	5,96	5,74
1T 2006	5,92	5,61	7,28
2T 2006	6,98	6,27	9,96
3T 2006	6,09	5,46	8,67
4T 2006	6,49	5,77	9,43
1T 2007	6,56	5,27	11,76
2T 2007	6,25	5,24	10,27
3T 2007	6,00	5,56	7,73
4T 2007	6,38	5,84	8,44
1T 2008	7,39	6,51	10,67
2T 2008	8,78	7,10	14,73
3T 2008	8,39	7,53	11,44
4T 2008	10,15	9,56	12,27
1T2009	13,49	11,47	20,48
2T2009	13,61	11,33	21,49
3T2009	14,37	12,46	21,17
4T2009	14,68	12,54	22,31
1T2010	16,17	13,85	24,36
2T2010	16,42	14,68	22,64
3T2010	15,97	13,97	22,84
4T2010	15,75	14,06	22,04
1T2011	15,43	13,98	20,74
2T2011	15,97	13,96	23,23
3T2011	17,01	14,61	25,85
4T2011	18,51	15,82	29,00
1T2012	18,65	15,24	31,74

Fuente: Instituto de Estadística de la Comunidad de Madrid

Tasa de paro por trimestre según nacionalidad

Porcentaje



Fuente: Instituto de Estadística de la Comunidad de Madrid

Boletín EPA. Población extranjera. Primer Trimestre 2012

Tasa de actividad por trimestre según nacionalidad. España

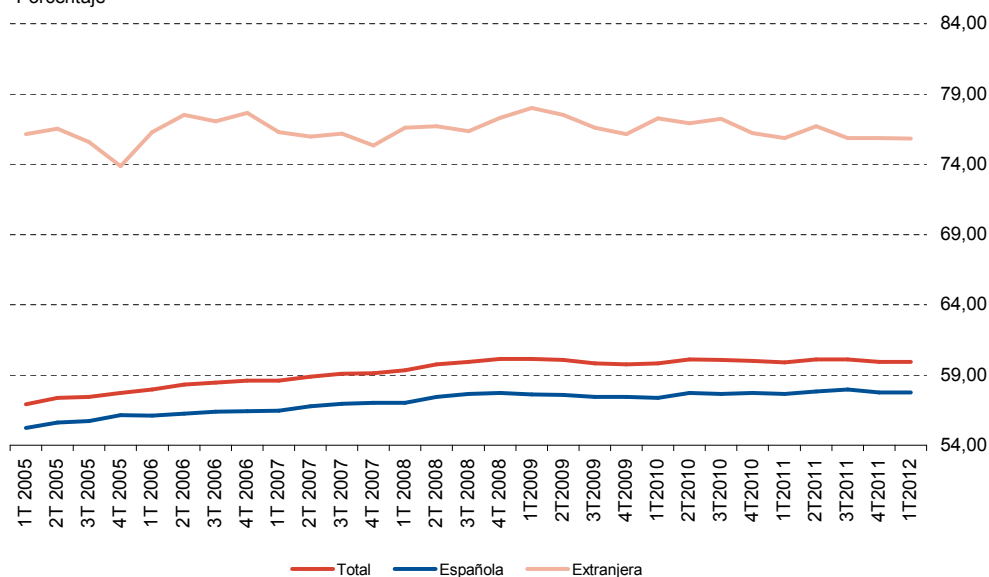
Porcentaje

	Total	Española	Extranjera
1T 2005	56,91	55,24	76,15
2T 2005	57,36	55,62	76,52
3T 2005	57,43	55,71	75,58
4T 2005	57,73	56,13	73,84
1T 2006	57,98	56,09	76,28
2T 2006	58,30	56,26	77,52
3T 2006	58,44	56,40	77,06
4T 2006	58,58	56,41	77,63
1T 2007	58,58	56,47	76,29
2T 2007	58,87	56,76	75,96
3T 2007	59,10	56,94	76,17
4T 2007	59,12	57,01	75,33
1T 2008	59,34	57,03	76,60
2T 2008	59,76	57,44	76,71
3T 2008	59,95	57,66	76,35
4T 2008	60,13	57,71	77,31
1T2009	60,16	57,63	77,99
2T2009	60,06	57,58	77,51
3T2009	59,82	57,44	76,59
4T2009	59,76	57,45	76,13
1T2010	59,83	57,37	77,28
2T2010	60,11	57,74	76,91
3T2010	60,07	57,64	77,24
4T2010	59,99	57,72	76,20
1T2011	59,88	57,65	75,88
2T2011	60,12	57,84	76,70
3T2011	60,11	57,95	75,87
4T2011	59,94	57,76	75,85
1T2012	59,93	57,76	75,84

Fuente: Instituto de Estadística de la Comunidad de Madrid

Tasa de actividad por trimestre según nacionalidad

Porcentaje



Fuente: Instituto de Estadística de la Comunidad de Madrid

Boletín EPA. Población extranjera. Primer Trimestre 2012

Tasa de paro por trimestre según nacionalidad. España

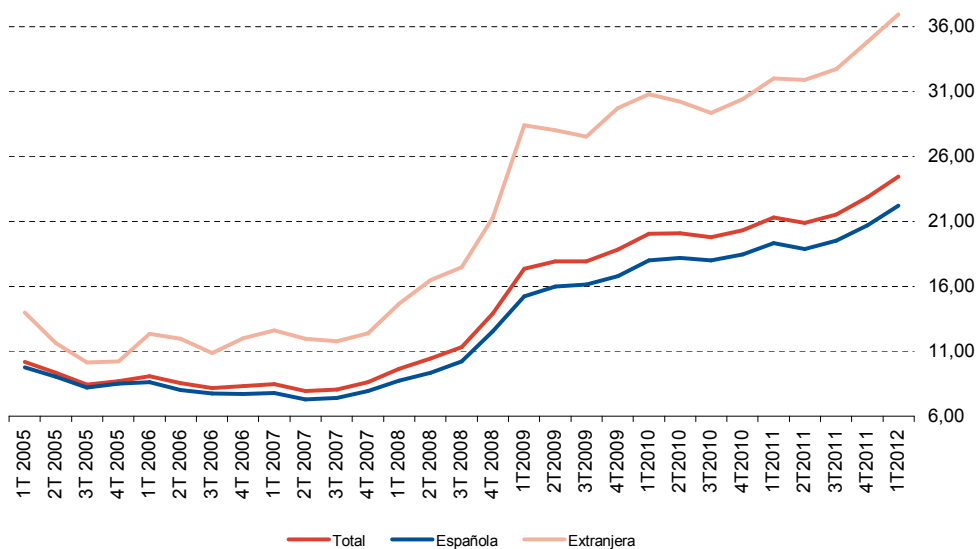
Porcentaje

	Total	Española	Extranjera
1T 2005	10,19	9,74	13,96
2T 2005	9,33	9,05	11,60
3T 2005	8,42	8,20	10,14
4T 2005	8,70	8,50	10,23
1T 2006	9,07	8,62	12,32
2T 2006	8,53	8,03	11,97
3T 2006	8,15	7,74	10,84
4T 2006	8,30	7,72	12,02
1T 2007	8,46	7,80	12,61
2T 2007	7,95	7,29	11,97
3T 2007	8,04	7,40	11,78
4T 2007	8,60	7,95	12,38
1T 2008	9,63	8,73	14,65
2T 2008	10,44	9,34	16,46
3T 2008	11,32	10,20	17,45
4T 2008	13,91	12,52	21,26
1T2009	17,36	15,24	28,40
2T2009	17,93	16,00	28,00
3T2009	17,93	16,12	27,51
4T2009	18,83	16,80	29,71
1T2010	20,05	18,01	30,79
2T2010	20,09	18,19	30,24
3T2010	19,79	17,98	29,35
4T2010	20,33	18,47	30,40
1T2011	21,29	19,33	32,00
2T2011	20,89	18,89	31,87
3T2011	21,52	19,50	32,71
4T2011	22,85	20,69	34,82
1T2012	24,44	22,21	36,95

Fuente: Instituto de Estadística de la Comunidad de Madrid

Tasa de paro por trimestre según nacionalidad

Porcentaje



Fuente: Instituto de Estadística de la Comunidad de Madrid